

ABLESUNG SMART-METER

LandEnergie Kundeninformation

Es gibt mittlerweile viele unterschiedliche Arten von elektronischen Zählern (abhängig von Netzbetreiber und Zählerhersteller). Zur eindeutigen Identifikation von Messwerten/Zählerständen werden unter den Marktpartnern (Netzbetreiber und Stromlieferanten) sogenannte OBIS (Objekt Identification System) Kennzahlen verwendet. Diese Kennzahlen sagen folgendes aus:

Wirkarbeit Bezug (Zählerstand Bezug)

- 1.8.0 Bezug gesamt
- 1.8.1 Bezug (i. d. R. HT kann aber auch NT sein oder bei Eintarif der Gesamtbezug)
- 1.8.2 Bezug (i. d. R. NT kann aber auch HT sein)
- 1.7.0 Momentan Leistung kW (bei Zählern mit registrierter Leistungsmessung RLM)

Wirkarbeit Lieferung (Zählerstände Einspeisung durch Eigenerzeugungsanlagen)

- 2.8.0 Lieferung gesamt
 - 2.8.1 Lieferung (i. d. R. HT kann aber auch NT sein oder bei Eintarif die Gesamterzeugung)
 - 2.8.2 Lieferung (i. d. R. NT kann aber auch HT sein)
- Es gibt i. d. R. folgende Bezeichnungen für die Laufwerke:

Leider sind nicht auf allen Zählern diese OBIS Kennzahlen eindeutig angegeben.

Laufwerke können auch mal

- mit T0 – T8 betitelt, wobei T1 und T0 mal NT oder HT sein kann (T7 und T8 sind Einspeisezählwerke)
- mit +A = Bezug
- mit -A = Lieferung/Erzeugung

Elektronische Zähler können oft auch zusätzliche interessante Daten liefern, z. B.:

- 1d – Verbrauch des letzten Tages
- 7d – Verbrauch der letzten Woche
- 30d – Verbrauch des letzten Monats
- 365d – Verbrauch des letzten Jahres

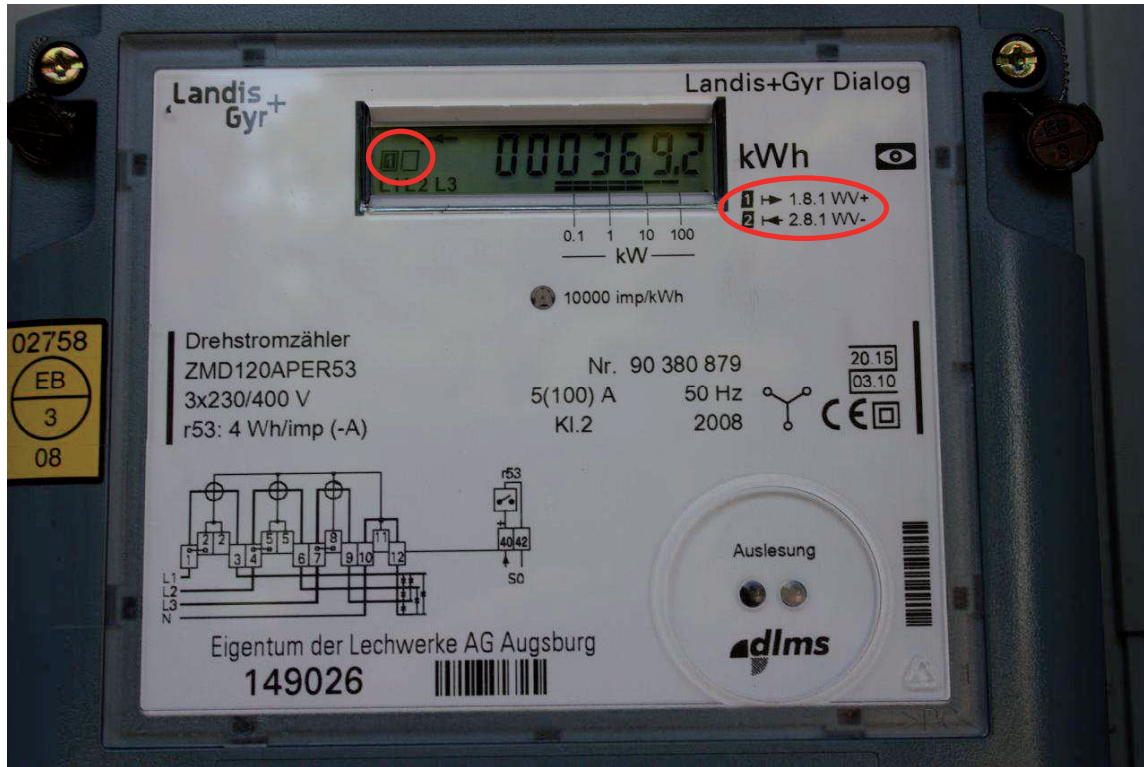
Für unsere Abrechnungen sind nur die Bezugsstände notwendig!

Auf den folgenden Seiten finden Sie Beispiele, wie diese Zähler aussehen können.

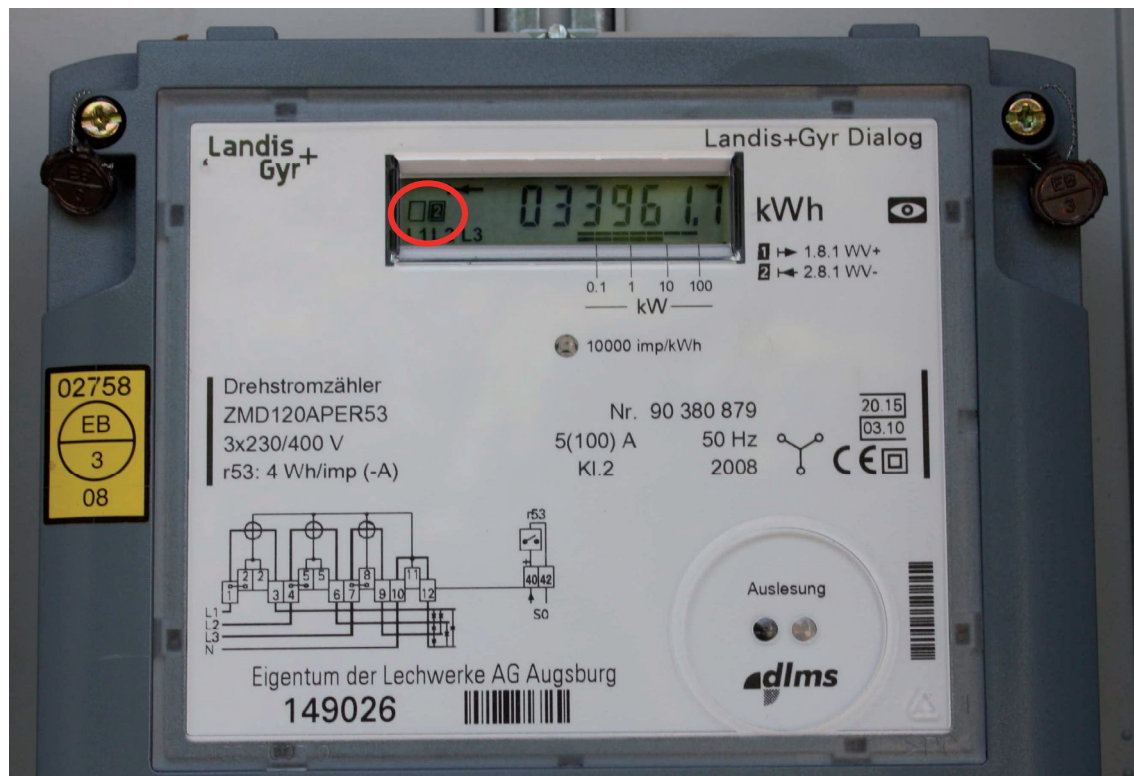
ABLESUNG SMART-METER

LandEnergie Kundeninformation

1= Bezug

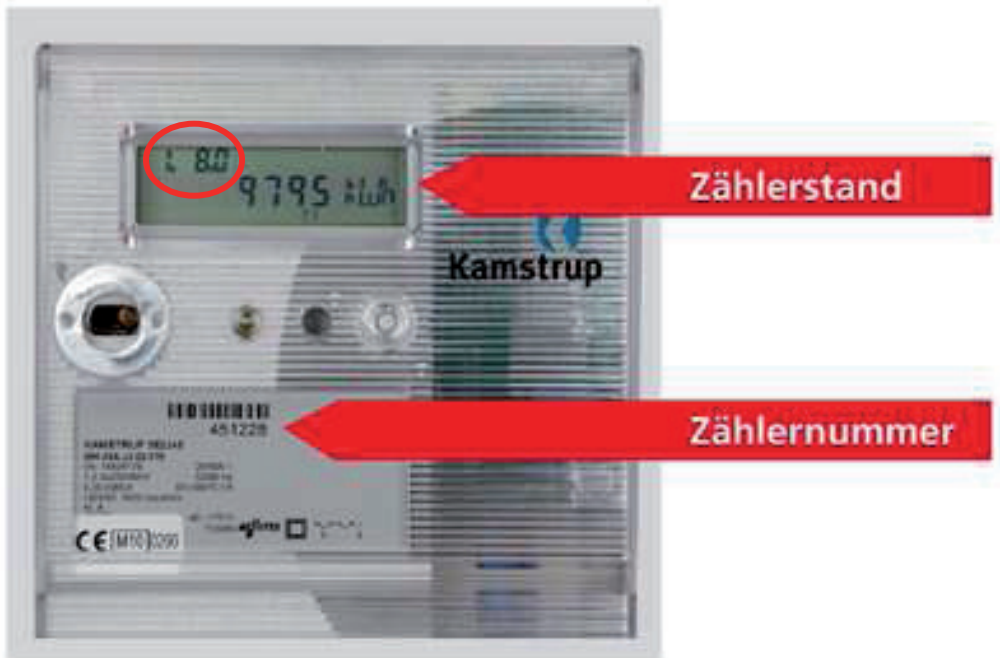


2 = Einspeisung



ABLESUNG SMART-METER

LandEnergie Kundeninformation



ABLESUNG SMART-METER

LandEnergie Kundeninformation

