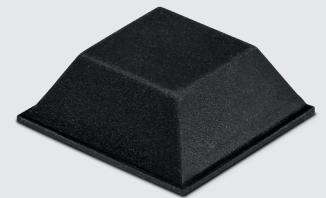
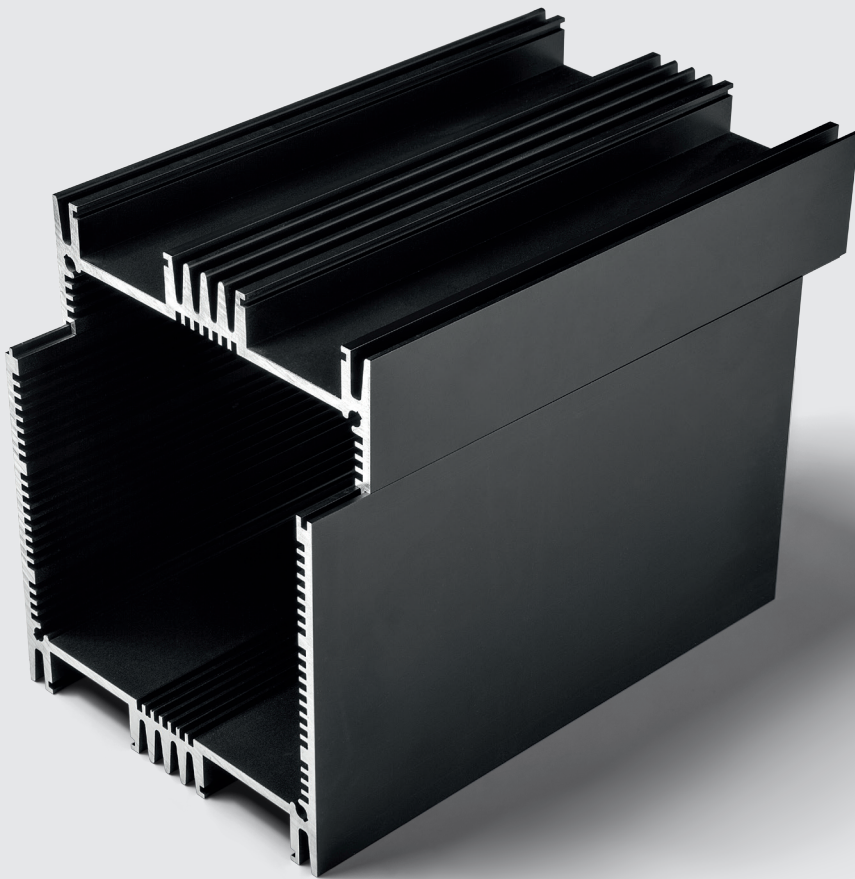


ELPAC

powered by

MEGATRON



ELEKTRONIK GEHÄUSE

Aluminium-, Kunststoffgehäuse und Zubehör



MEGATRON

unsere Erfolgsgeschichte

MEGATRON steht seit über 50 Jahren als Spezialist für mechatronische Bauelemente. Getreu dem Motto „Präzision für Ihr Design“ bieten wir heute ein breites Spektrum an Sensoren, Bauelementen, Eingabegeräten und industriellen Joysticks. Unsere Produkte sind in einer Vielzahl von Anwendungen quer durch nahezu alle Bereiche der verarbeitenden Industrie im Einsatz; in ausgewählten Marktsegmenten sind wir führend.

Leitgedanke all unseres Handelns ist es, zusammen mit jedem Kunden stets die bestmögliche Lösung hinsichtlich Funktionalität und Wirtschaftlichkeit zu finden. Die Erarbeitung dieses idealen „Design-In“ ist dabei tief in unserer Firmenkultur verankert und zeigt sich in unserer Flexibilität, ausgeprägtem Know-how auf Applikations- und Produktebene sowie effektiven Prozessen.

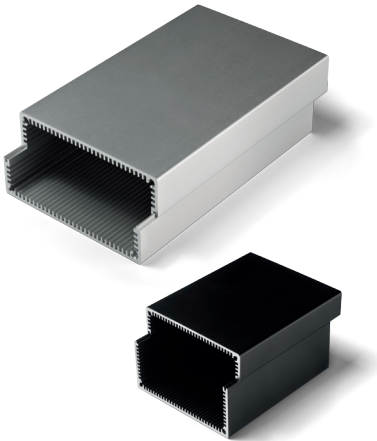
Wir setzen auf langfristige Kooperation und betreuen Sie über den kompletten Lebenszyklus Ihrer Anwendung. Unsere Produkte und Services werden von ca. 60 MEGATRON Mitarbeitern von München aus europaweit und darüber hinaus, teilweise über Distributionspartner, vermarktet.



Aluminiumgehäuse

EUKAP K - Aluminiumgehäuse

Aluminiumgehäuse für Europakarten mit 100 mm Breite in sieben Gehäusehöhen



Die stangengepressten Aluminiumgehäuse der Serie EUKAP K für Europakarten sind in sieben Gehäusehöhen 40, 60, 80, 100, 120, 140, 160 mm mit der Breite 100 mm Innenmaß verfügbar. Die einzelnen Profile sind miteinander kombinierbar, so dass eine große Variantenvielfalt entsteht (2 Profile mit außen liegenden Kühlrippen). Die Gehäuse stehen in Aluminium schwarz eloxiert oder Aluminium Natur eloxiert zur Wahl. Mit Endplatten und Dichtelementen lässt sich der Schutzgrad IP65 realisieren.

- Kundenspezifische Längen bis 3000 mm
- Schutzgrad IP65 mit entsprechender Dichtung (Option)
- 3 mm Materialstärke
- 100 mm Innenmaß
- Zahlreiche Kombinationen

DIN K - DIN-Norm Aluminiumgehäuse

Aluminium-Elektronikgehäuse gestaltet nach der DIN IEC 61554:2002-08



Die Gehäuse sind in 10 unterschiedlichen DIN Größen und unterschiedlichen Längen verfügbar. Je nach Typ sind Nuten mit max. 2 mm Stärke für den horizontalen und vertikalen Leiterplatteeinbau vorhanden. Die Gehäuse werden als Kit bestehend aus Profil, Front- und Rückrahmen inkl. Schrauben und Befestigungsklammern geliefert. Die Oberfläche des Gehäuses ist Aluminium Natur oder schwarz eloxiert (weitere optional). Die Kunststoffrahmen sind in schwarz. Der Schutzgrad IP65 ist durch entsprechende Dichtungen zu erzielen. Optional sind End- und Frontplatten in unterschiedlichen Materialien/Farben erhältlich.

- Kundenspezifische Längen bis 2700 mm
- Schutzgrad IP65 mit entsprechender Dichtung (Option)
- 10 unterschiedliche DIN Größen

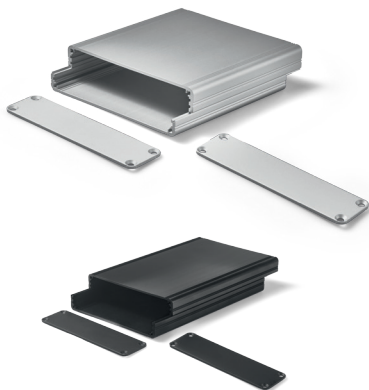


EUKAP FM - Aluminium Kleingehäuse

Aluminium-Kleingehäuse in 15 Varianten und 3 Standardlängen auch für D-Sub-Stecker geeignet

Die Aluminium-Kleingehäuse der Serie EUKAP FM bestehen aus zwei Aluminium-Profilen, die gegeneinander gesteckt und verschraubt werden. Sie sind in verschiedenen Abmessungen verfügbar und können Leiterplatten bis max. 1,8 mm Materialstärke aufnehmen. Die Oberfläche ist Aluminium eloxiert oder Aluminium schwarz eloxiert. Bei entsprechender Gehäuseauswahl können D-Sub-Stecker mit entsprechender Pol-Zahl direkt ohne Frontplatte montiert werden.

- Hochwertiges Kleingehäuse
- Drei verschiedene Außenhöhen und Standardlängen
- Bei Auswahl entsprechender Gehäuse D-Sub Stecker ohne Frontplatte montierbar



EUKAP FS - Aluminiumgehäuse

Aluminiumgehäuse für Europakarten mit 100 mm Breite

Die Aluminium-Kleingehäuse der Serie EUKAP FS sind für Europakarten mit 100 mm Breite und max. 1,8 mm Stärke ausgelegt. Die Gehäuse sind in 6 unterschiedlichen Höhen und in 3 verschiedenen Standardlängen verfügbar. Die Gehäuse werden als Kit bestehend aus 2 Profilen, 2 Abschlussplatten inkl. Schrauben geliefert. Die Oberfläche ist Aluminium eloxiert oder Aluminium schwarz eloxiert.

- Solides Kleingehäuse
- 6 unterschiedliche Gehäusehöhen
- Auf Anfrage mit Befestigungslaschen für Wand- oder Deckenmontage

Aluminiumgehäuse

EST - Aluminiumgehäuse

Formschönes Kleingehäuse für vielfältigen Einsatz

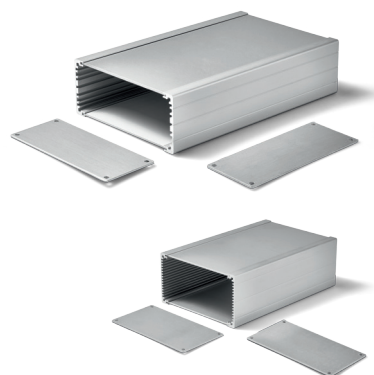


Die Aluminium-Kleingehäuse der Serie EST sind in zahlreichen Gehäusehöhen/-breiten sowie in unterschiedlichen Längen erhältlich. Es sind auf beiden Seiten 2 Nuten für den Einschub von Leiterplatten (max. 1,9 mm) vorhanden. Diese eleganten Gehäuse bestehen aus zwei zusammengesetzten, abgerundeten Halbschalen, die durch die Verschraubung der beiden Endplatten zusammengehalten werden. Zu den Aluminium-Natur eloxierten Profilen (optional schwarz eloxiert) werden als Kit 2 Endplatten sowie 4 Stück selbstschneidende Schrauben geliefert.

- 10 verschiedene Gehäusehöhen/-breiten
- 2 Nuten für den Einschub von Leiterplatten
- Endplatten aus Aluminium-Natur eloxiert oder ABS

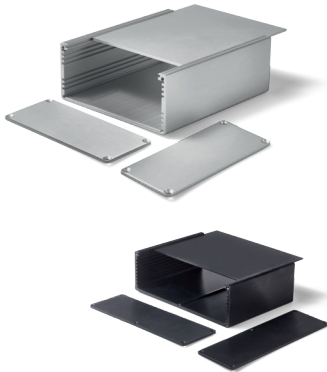
EUKAP SP - Aluminium Seitenprofil-Gehäuse

Aluminiumgehäuse zum Einbau von elektronischen Schaltungen im Europakarten-Format



Bei den Gehäusen der Serie SP handelt es sich um kleine Profilgehäuse bestehend aus zwei Seitenprofilen und eingeschobenen Blechen. Wir bieten Standard-Kitgehäuse in den Höhen 42 mm (SP42) und 56 mm (SP56) mit der Profillänge 165 mm inkl. Bodenplatten, Endplatten und Schrauben an. Die Aluminiumgehäuse stehen in Aluminium-Natur eloxiert (optional schwarz eloxiert) zur Wahl. Durch den modularen Aufbau können die Gehäuse in Länge und Breite individuell angepasst werden.

- Profileinzüge (Führungsnuten) zum Einbau von Baugruppen und Blechen in mehreren Ebenen
- Kit bestehend aus Seitenprofilen und eingeschobenen Blechen

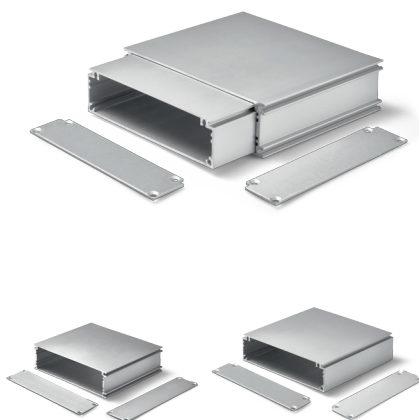


EUKAP 45/55 - Aluminiumgehäuse

Stabiles Schalengehäuse für Europakarten in 100 oder 164 mm Breite

Die Serie EUKAP 45/55 besteht aus einem stabilen Aluminium-Profilgehäuse mit Einschubdeckel bzw. Boden. Serie EUKAP 45 ist für Europakarten mit 100 mm Breite von max. 1,6 mm Leiterplattenstärke und EUKAP 55 für Europakarten mit 164 mm Breite von max. 1,7 mm Leiterplattenstärke ausgelegt. Die Oberfläche ist Aluminium-Natur eloxiert oder schwarz eloxiert. Im Lieferumfang des Kits sind das U-Profil, Deckel (bzw. Boden) und 2 Endplatten inkl. Schrauben enthalten.

- Leichter Zugang zu Baugruppe durch einschiebbaren Deckel
- Profileinzüge (Führungsnuten) zum Einbau von Baugruppen und Blechen in mehreren Ebenen



MINKAP K und G - Aluminiumgehäuse

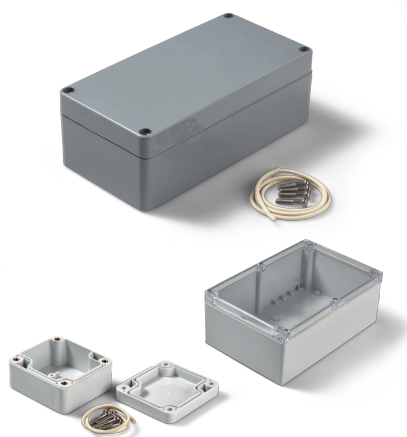
Aluminiumgehäuse MINKAP K und MINKAP G für Europakarte mit VG-Leiste als Einschub in 3HE/19"

Das MINKAP K Aluminiumgehäuse für Leiterplatten von 107 mm Breite mit VG-Leiste bietet 4 x 2 Führungsnuten zur Leiterplattenmontage mit 1,6 mm Leiterplattenstärke. Das Gehäuse besitzt eine Innenhöhe von 26,2 mm und wird in der Standardlänge 160 mm (kundenspezifische Längen bis max. 3000 mm) angeboten.

Aluminium-Kleingehäuse der Serie MINKAP G sind für den Einsatz von Einzel-Europakarten mit 100 mm Breite und Materialstärke 1,6 mm ausgelegt. Das Gehäuse eignet sich mit den beiden äußeren Nuten für den Einschub in 3HE/19" Kartenträgern. Das Aluminiumgehäuse besitzt eine Standardlänge von 160 mm Innenmaß (kundenspezifische Längen bis maximal 3000 mm) und eine Innenhöhe 22,4 mm.

- Einschub in 3HE/19" Kartenträger möglich
- Leichter Zugang zur Baugruppe bei Kombination von Gehäuse und Kassette

Kunststoffgehäuse



GK - Kunststoffgehäuse

Strapazierfähige Kunststoff-Kleingehäuse mit Schutzart IP65 in zahlreichen Gehäusegrößen

Als Klemmen- und Elektronikgehäuse sind die Gehäuse der Serie GK in zahlreichen Gehäusegrößen verfügbar. Durch das Feder-Nut-System und die Neopren-Dichtung wird die Schutzart IP65 erreicht. Die Kunststoffgehäuse sind in zwei Materialversionen erhältlich: Aus temperaturfestem Polycarbonat -40..+125°C oder schlagfestem ABS -30..+80°C. Das Kunststoffgehäuse steht in den Farben Hell- oder Dunkelgrau sowie mit einem transparenten Gehäusedeckel zur Auswahl.

- Schutzart IP65
- Aus temperaturfestem Polycarbonat -40..+125°C oder schlagfestem ABS -30..+80°C
- Auch mit transparentem Gehäusedeckel
- Zahlreiche Gehäusegrößen



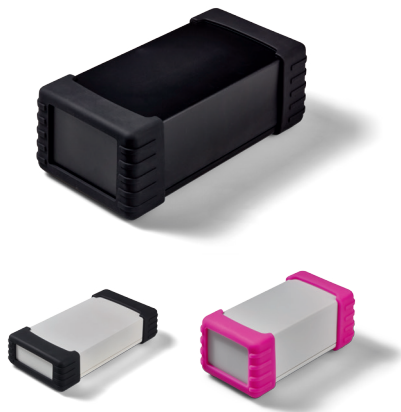
GKF und GKI - Kunststoff-Handgehäuse

Kunststoff-Handgehäuse GKF und Kunststoff-Instrumentengehäuse GKI in Schutzart IP54

Die Serie GKF besteht aus zwei Kunststoff-Kleingehäusen. GKF B1 ist ein Handgehäuse mit Front- und Rückplatte. GKF B2 ist ein Handgehäuse mit Batteriefach (ohne Batteriehalter) mit Frontplatte.

Die Kunststoffgehäuse der Serie GKI mit der Schutzart IP54 eignen sich als stationäre und mobile Instrumentengehäuse. Sie sind in 12 Gehäusegrößen und in den Farben Hellgrau mit schlagfestem ABS und Dunkelgrau ABS UL94-V0 verfügbar. Die enthaltenen Endplatten werden invers der Gehäusefarbe (Gehäuse dunkelgrau - Endplatten hellgrau / Gehäuse hellgrau - Endplatten dunkelgrau) geliefert. Es sind Führungsschienen zur vertikalen Montage von Leiterplatten und Bohrlöcher zur horizontalen Montage im Inneren des Gehäuses vorhanden.

- Instrumentengehäuse für den mobilen oder stationären Einsatz
- Schutzart IP54
- Kratzfeste Oberfläche
- Kit bestehend aus Gehäuseteilen und 4 x M3 Schrauben



TPC - Kunststoffgehäuse

Universelle Kunststoff-Handgehäuse mit Schutzabdeckung

Die Kunststoffgehäuse der Serie TPC zeichnen sich insbesondere durch die Schutzabdeckung aus Silikon in unterschiedlichen Farben aus und können z. B. als Messinstrument oder als Kommunikationsgerät genutzt werden. Die elastische und zugleich rutschfeste Schutzabdeckung schützt das Gehäuse vor Vibrationen und dient als Aufprallschutz. Die Gehäuse sind in 18 Farbkombinationen und 6 Gehäusegrößen erhältlich. Das Gehäusematerial ist aus ABS (UL94-HB oder UL94V-0). Im Inneren des Kunststoffgehäuses sind Befestigungsmöglichkeiten für Leiterplatten vorgesehen.

- Robustes Mehrzweckgehäuse
- 6 verschiedene Gehäusegrößen
- 18 Farbkombinationen



TKC - Kunststoffgehäuse

Robuste Kunststoff-Handgehäuse mit Batteriefach und Schutzabdeckung

Die Handgehäuse der Serie TKC zeichnen sich insbesondere durch die verschiedenfarbigen elastischen Silikon-Schutzüberzüge aus. Die Schutzüberzüge bieten einen rutschfesten Halt sowie Schutz gegen Erschütterungen. Durch die Kombination der Gehäusegrößen, Gehäusefarben, Farben der Schutzüberzüge und die Auswahl an Batteriefächern ergibt sich eine sehr große Variantenvielfalt. Die Kunststoffgehäuse sind z. B. für den Einsatz als Mess- oder Prüfgerät in der Medizintechnik geeignet.



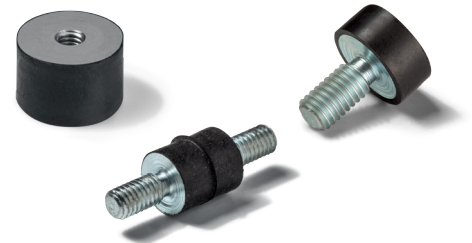
- 6 verschiedene Gehäusegrößen
- Kit bestehend aus Gehäuse, Silikonabdeckung, Schrauben und Batteriekontakte
- Gehäuse für 6 verschiedene Batterietypen

Gehäusezubehör



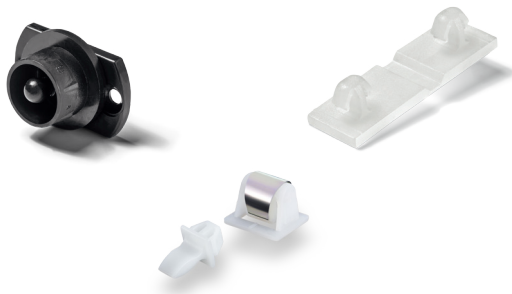
Gehäusefüße

Sicherer Stand für Ihr Gehäuse



Schwingungsdämpfer

Vibrationen, Geräusche und Stöße
minimieren



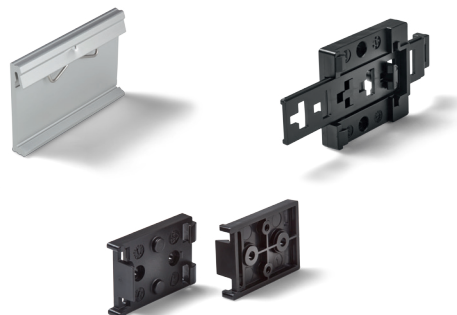
Scharniere und Verriegelungen

Aus Kunststoff



Abdeckungen und Kantenschutz

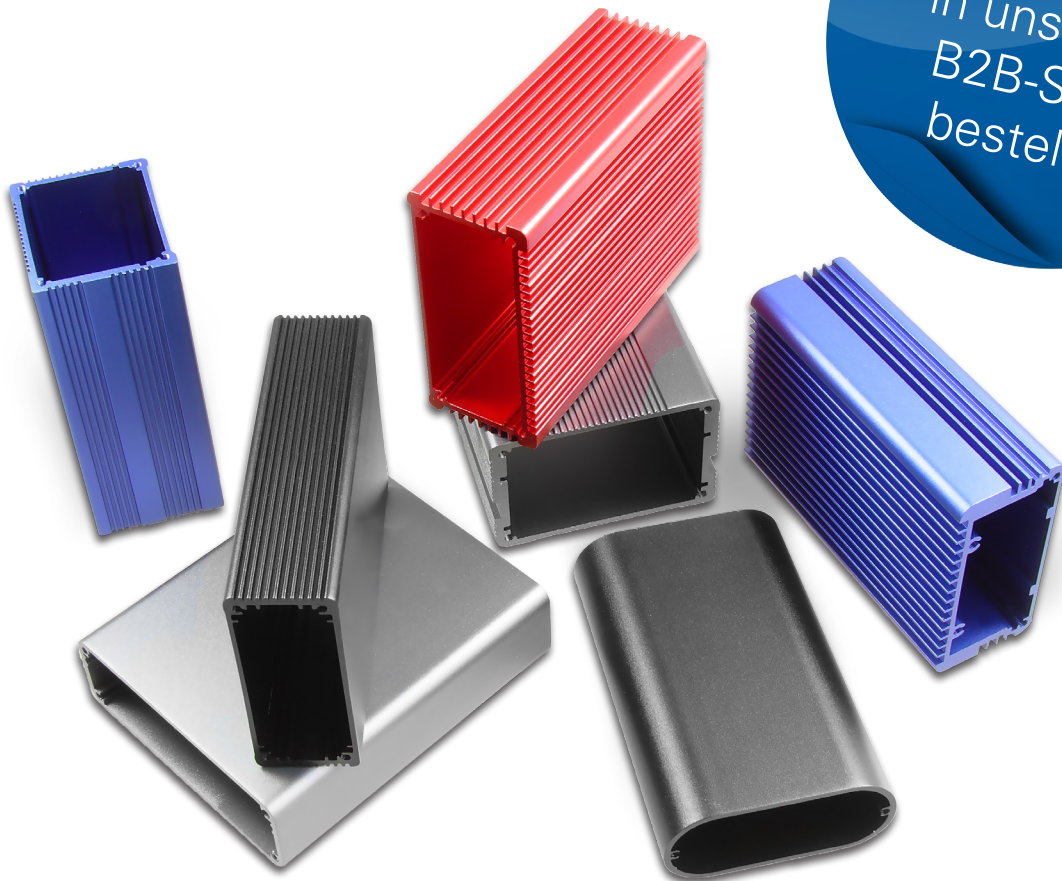
Schutz für Ihr Gehäuse



Hutschienenhalter, Tragschienen, Klemmen

Sicherer Halt für Ihr Gehäuse

Online
in unserem
B2B-Shop
bestellen



MEGATRON

Ihre Lösung – unsere Anpassung

Eine Spezialität von MEGATRON ist es, nahezu jedes Produkt kundenspezifisch anzupassen – und das bereits bei verhältnismäßig geringen Stückzahlen. Möglich wird dies durch unsere Variantenvielfalt, modulare Produktkonzepte und unsere flexible Organisation.

So erhalten Sie eine funktionelle, ökonomische Lösung für Ihr bestehendes und gewünschtes Design. Mit MEGATRON reduzieren Sie Ihren Aufwand und realisieren kurze Produktentwicklungszeiten. So schaffen wir für Sie einen weiteren Wettbewerbsvorteil.

Die MEGATRON Elektronik GmbH & Co. KG ist ein führender deutscher Anbieter von Präzisionssensoren, Industrie-Joysticks, Kunststoffkleinteilen und Elektronikgehäusen. Das seit 1960 inhabergeführte Unternehmen mit Sitz in Putzbrunn bei München entwickelt, produziert und vermarktet weltweit seine Produkte sowie die Produkte langjähriger internationaler Partner. In enger Zusammenarbeit mit den OEM-Kunden werden individuelle und wirtschaftliche Produktlösungen erarbeitet. Eine große Bandbreite an sofort verfügbaren Lagerartikeln rundet das Profil ab.

Ausgabe November 2018