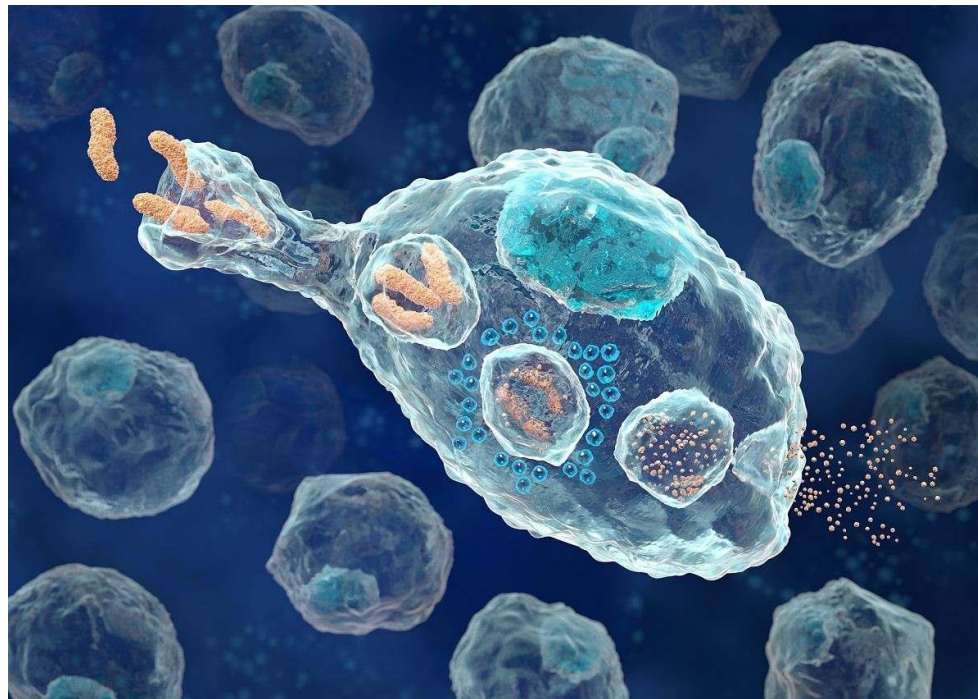


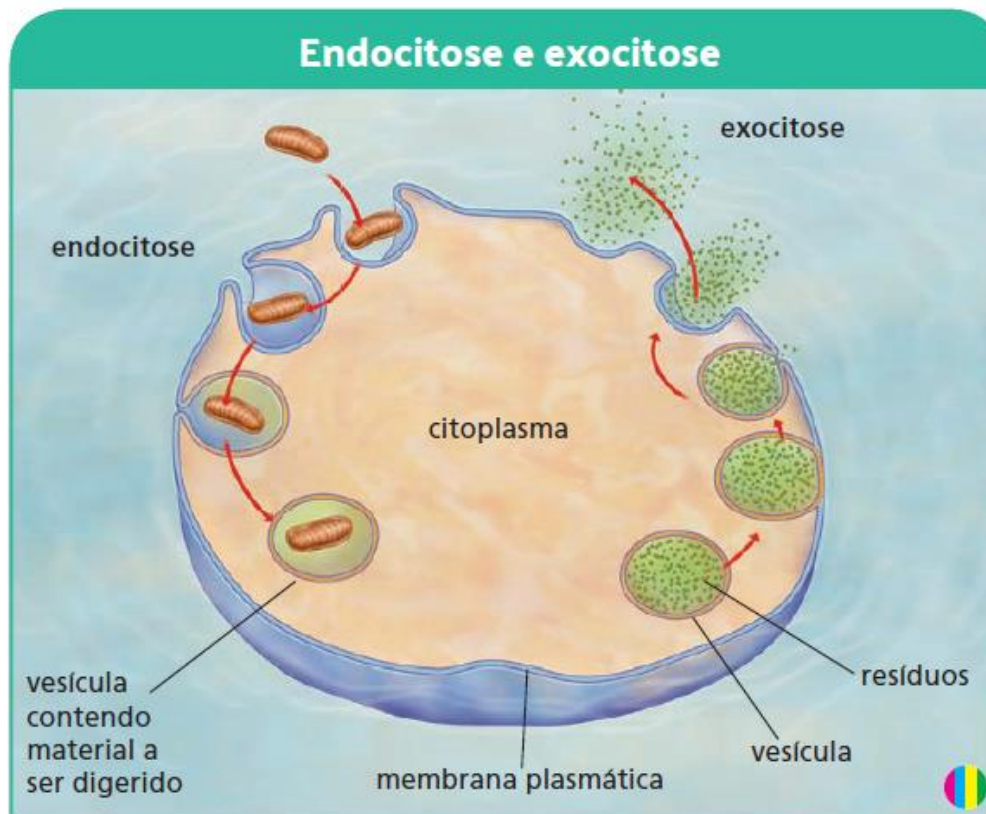
Célula – Transportes intermembrana: fagocitose, pinocitose e endocitose mediada



Endocitose e Exocitose



As macromoléculas, como proteínas, polissacarídeos e outras partículas maiores, não ultrapassam a membrana plasmática por meio dos mecanismos de transporte ativo e passivo.



Endocitoses:

Fagocitose

Pinocitose

**Endocitose
mediada por receptores**

Endocitoses

Fagocitose

Aproximação e o reconhecimento do parasita pela célula fagocítica

Prolongamentos citoplasmáticos, pseudópodes, se fecham sobre o parasita e o englobam.

Formação de uma vesícula no interior da célula fagocítica.



A vesícula que contém o parasita, fagossomo primário, funde-se ao lisossomo, que é uma organela produtora de enzimas digestivas potentes.

Forma-se uma única vesícula denominada fagolisossomo (vacúolo digestivo).

O parasita é digerido e seus restos são eliminados pela célula para o meio extracelular, por um tipo de exocitose denominado clasmocitose ou defecação celular.

Transporte intermembrana: fagocitose, pinocitose e endocitose mediada

Endocitoses



Fagocitose

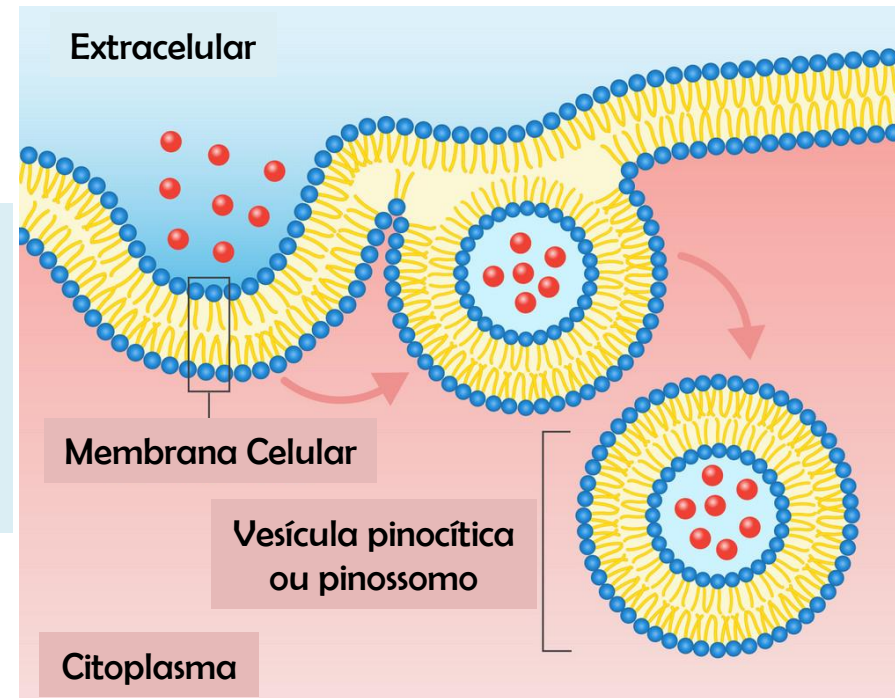


<https://www.youtube.com/watch?v=phkSRD1ewqE>

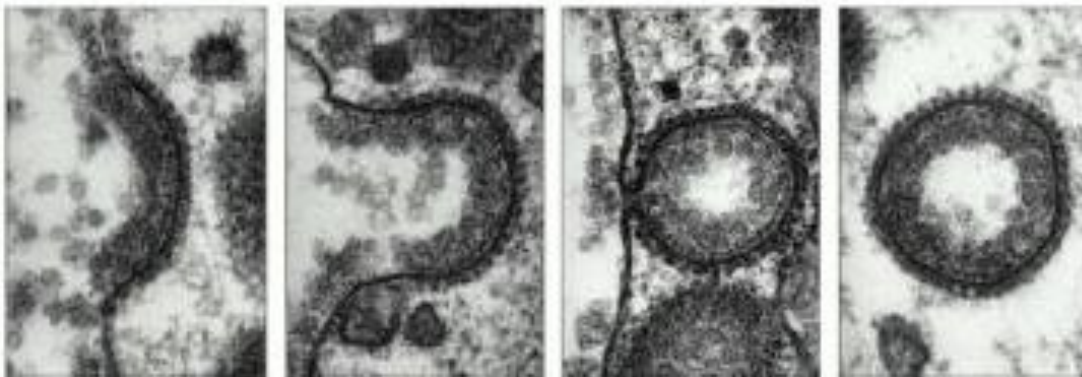
Endocitoses

Pinocitose

Envolve a interiorização de macromoléculas dissolvidas em água, como gotículas de gordura e proteínas, no meio externo, mas que não são capazes de ultrapassar a membrana por meio de canais.



O processo que se segue assemelha-se à fagocitose.

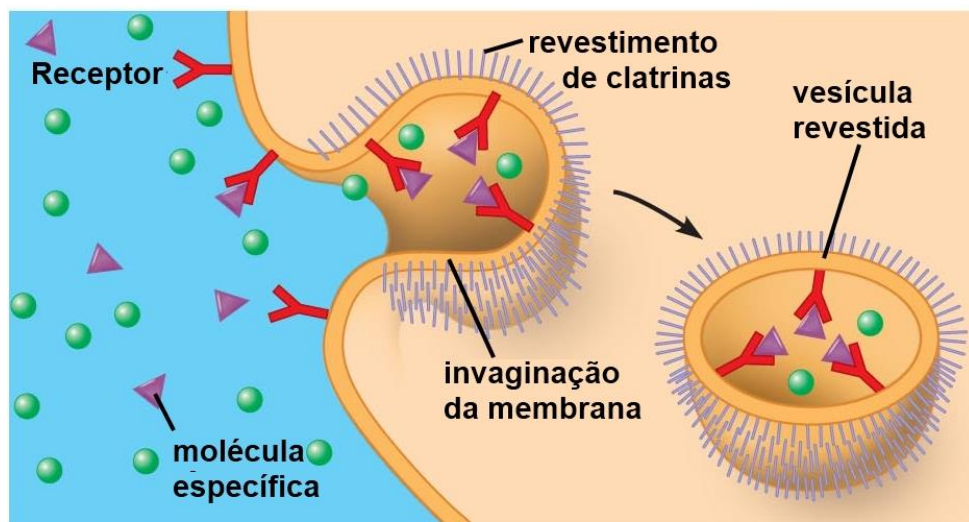


Endocitoses



Endocitose mediada por receptores

A partícula a ser endocitada se liga a receptores específicos na membrana plasmática. Após a ligação, ocorre uma depressão na membrana, que fica recoberta por uma proteína denominada clatrina, que serve para dar estabilidade à vesícula que se forma.



membrana plasmática

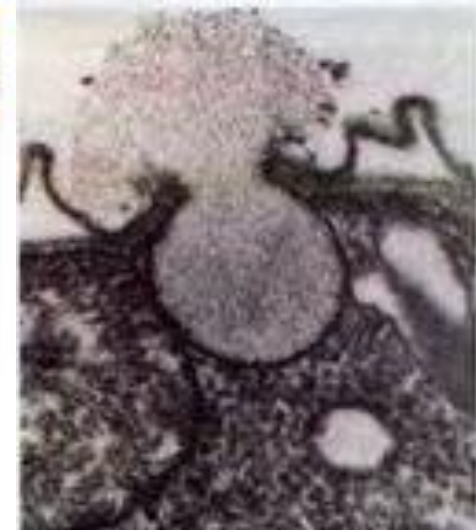
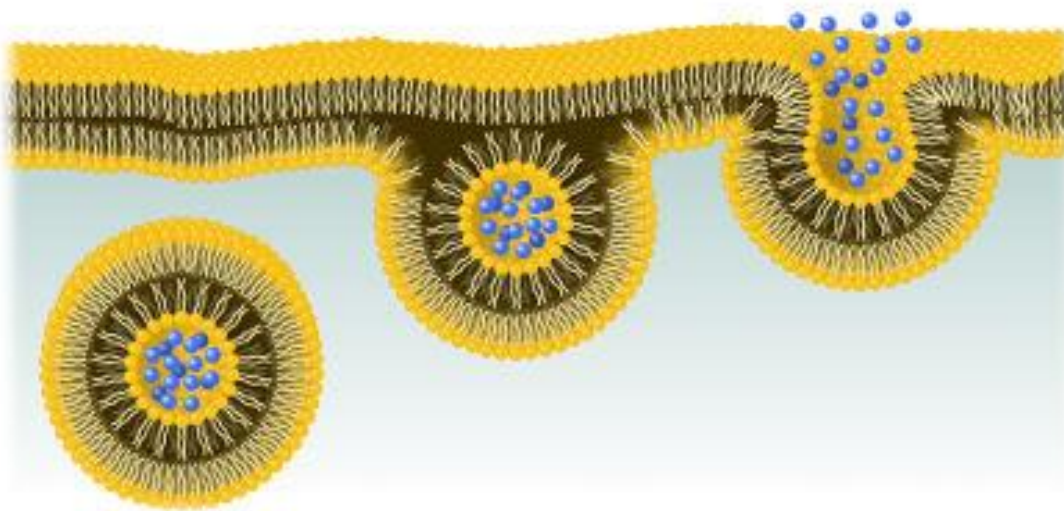


Transporte intermembrana: fagocitose, pinocitose e endocitose mediada

Exocitoses



É a saída de substâncias do interior das células para o meio extracelular. Os compostos que deverão ser encaminhados para o exterior das células são revestidos por vesículas e estas encaminham-se para o exterior das células por meio da fusão entre a membrana vesicular e a membrana plasmática.

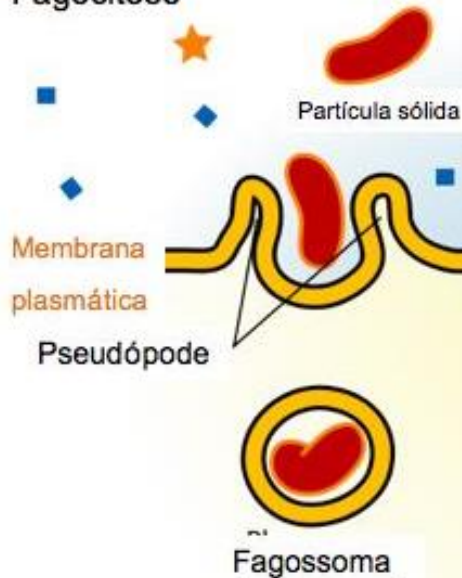


Endocitoses – Resumo Esquemático



Endocitose

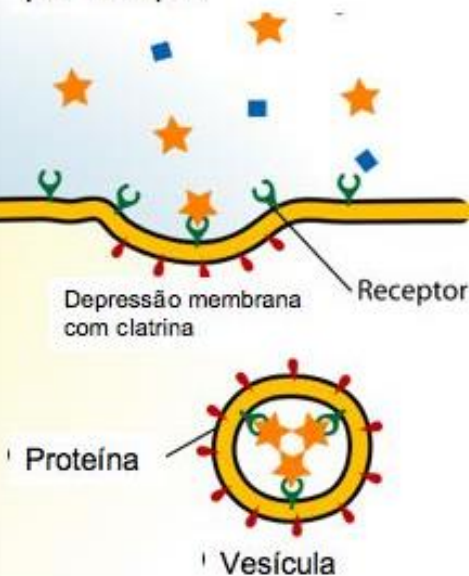
Fagocitose



Pinocitose



Endocitose mediada por receptor



Atividade

Mód. 11 Transportes intermembrana: fagocitose, pinocitose e endocitose mediada

Exercícios conceituais e contextualizados

FIM!

Biologia – Prof.^ª Talita Sousa