

Entoloma undatum

(Gillet) M.M. Moser, in Gams, *Kl. Krypt.-Fl.*, Bd II b/2, ed. 4 (Stuttgart) 2b/2: 211 (1978)



Entolomataceae, Agaricales, Agaricomycetidae, Agaricomycetes, Agaricomycotina, Basidiomycota, Fungi

Sinónimos homotípicos:

Clitopilus undatus Gillet, *Hyménomycètes* (Alençon): 407 (1876) [1878]
Eccilia undata (Gillet) Quéél., *Bull. Soc. Amis Sci. Nat. Rouen*, Sér. II 15: 157 (1880) [1879]
Rhodophyllus undatus (Gillet) Quéél., *Enchir. fung.* (Paris): 62 (1886)

Material estudiado:

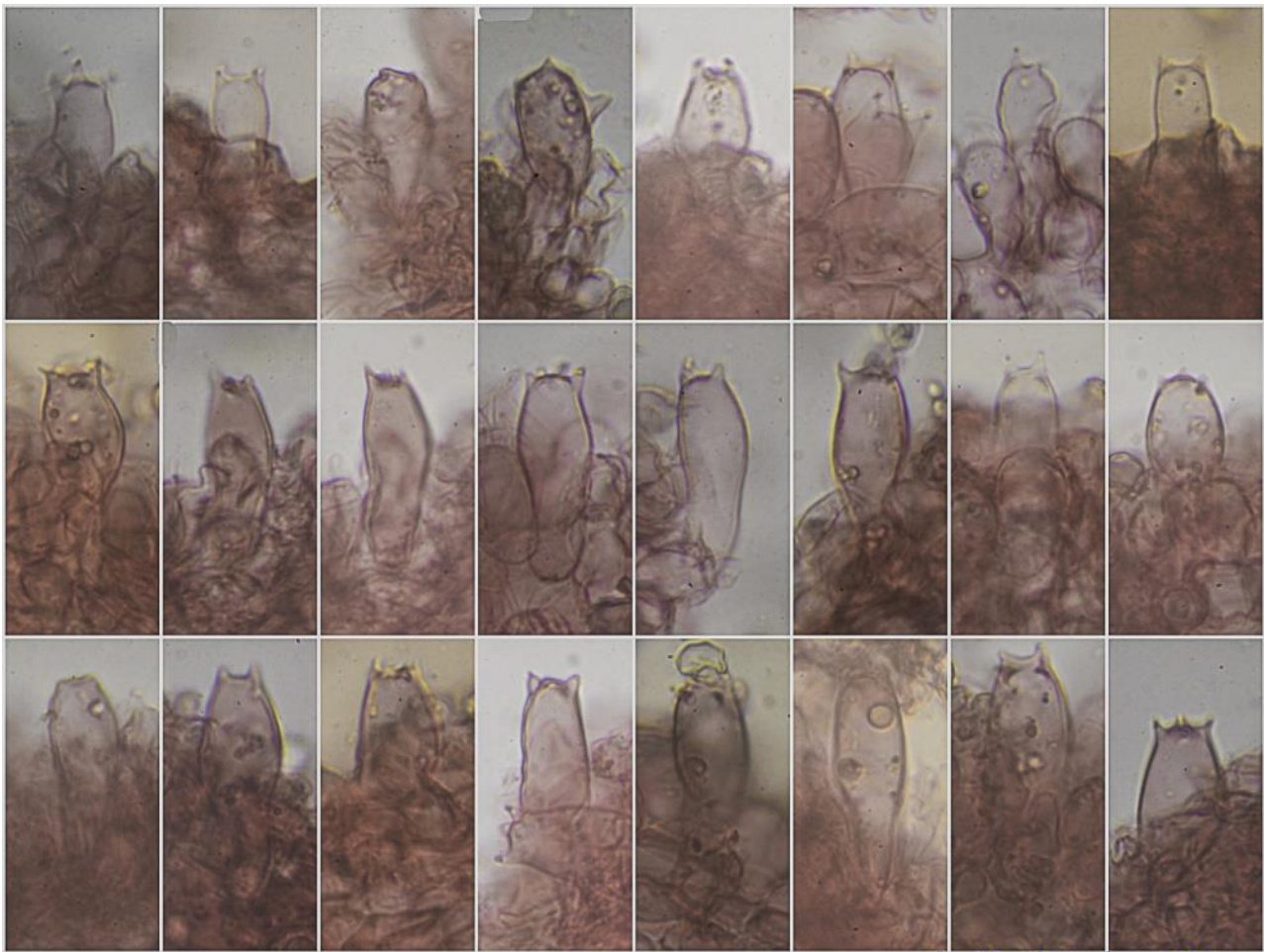
España, Andalucía, Huelva, Lepe, Punta Antilla, 29SPB6119, 1 m, bajo *Retama monosperma* en suelo sobre terreno arenoso de dunas costeras, 2-I-2020, leg. Dianora Estrada y Demetrio Merino, JA-CUSSTA: 9439.

Descripción macroscópica:

Pileo de 11-37 mm de diám., de cóncavo a deprimido, con el centro umbilicado, porte omfalinoide, margen involuto, entero. **Cutícula** cubierta de fibrillas radiales grises, de color gris marrón, más oscura en el centro, con una o varias zonaciones concéntricas. **Láminas** adnadas a decurrentes, anchas, de color gris rosáceas a rosáceas con la edad, arista entera, con manchas oscuras. **Estípite** 4-31 x 1-5 mm, cilíndrico, ensanchado a bulboso en la base, frágil, de color gris a gris marrón con fibrillas longitudinales blancuecinas a plateadas. **Olor** inapreciable.

Descripción microscópica:

Basidios claviformes a ventrudos, tetraspóricos, con fíbula basal, de (25,9-)28,0-37,9(-40,3) × (9,1-)10,3-13,1(-14,5) μm; N = 34; Me = 32,9 × 11,6 μm. **Basidiosporas** de 6-9(-11); N = 70; Me = 7,4 ángulos redondeados, elipsoidales, lisas, hialinas, apiculadas, con gútula central, de (8,0-)8,9-10,5(-12,0) × (5,7-)6,5-7,8(-8,5) μm; Q = (1,1-)1,3-1,5(-1,8); N = 104; V = (163-)199-324(-454) μm³; Me = 9,7 × 7,1 μm; Qe = 1,4; Ve = 261 μm³. **Cistidios** no observados, se citan como ocasionales. **Pileipellis** compuesta por hifas paralelas, con escasas fíbulas, con pigmentación de color marrón.

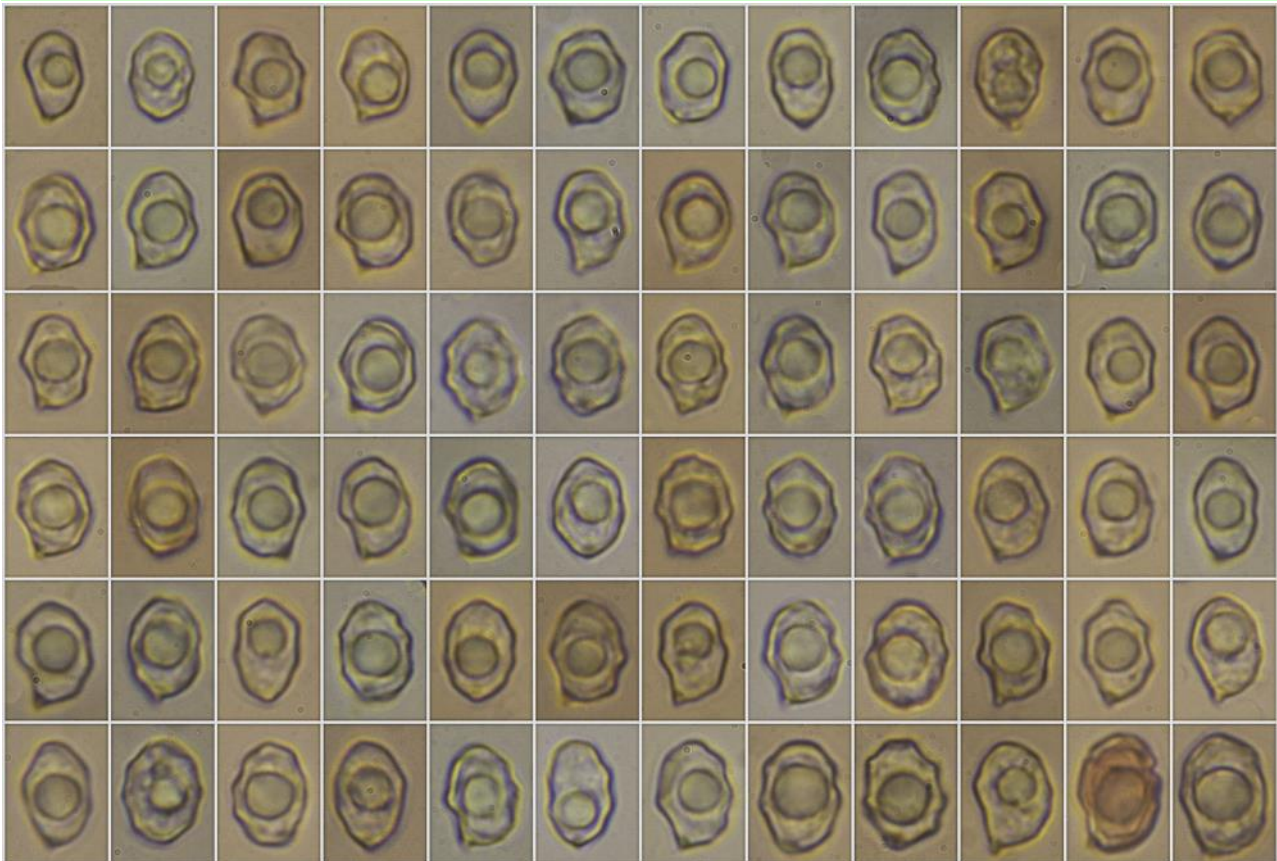


Basidios Rojo Congo SDS

(25,9-)-28,0-37,9(-40,3) × (9,1-)-10,3-13,1(-14,5) μm; N = 34; Me = 32,9 × 11,6 μm

20 μm

A. Basidios.

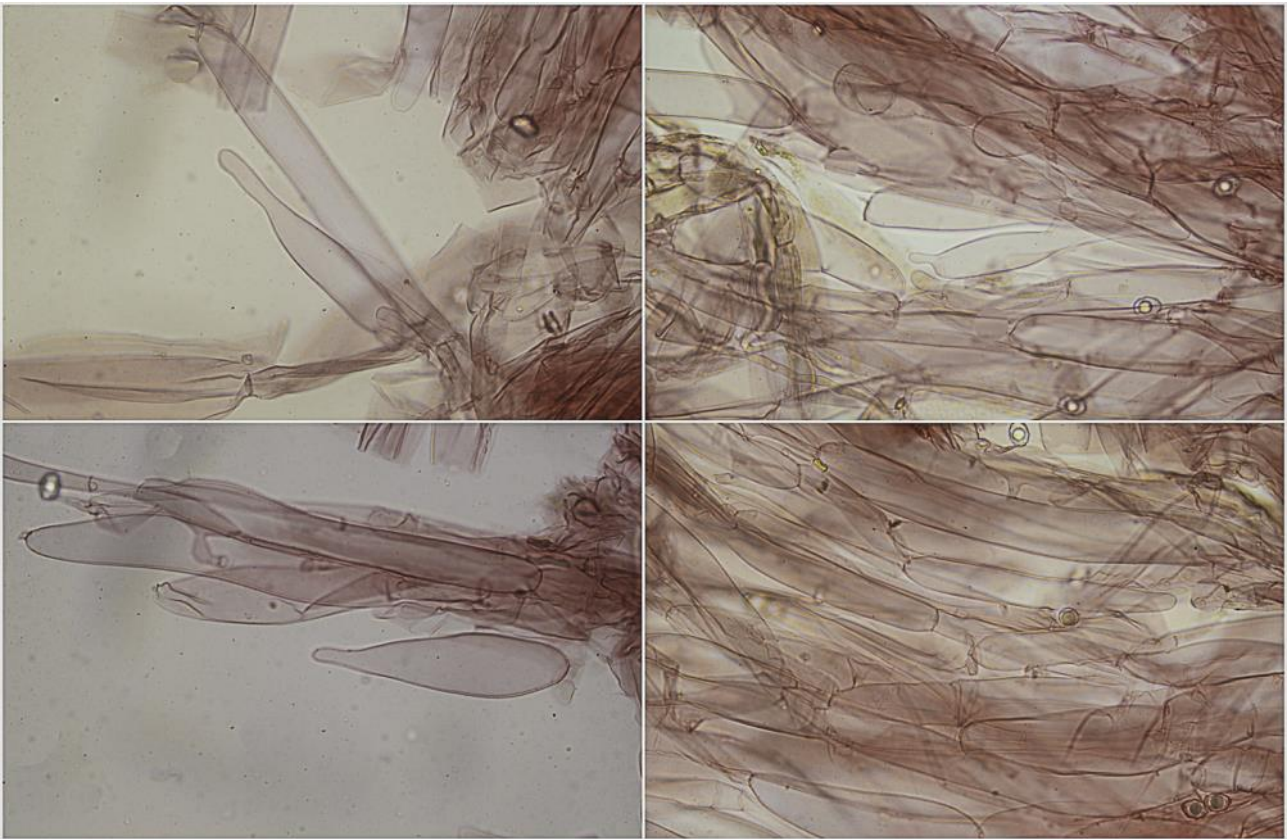


(8,0-)-8,9-10,5(-12,0) × (5,7-)-6,5-7,8(-8,5) μm; Q = (1,1-)-1,3-1,5(-1,8); N = 104
V = (163-)-199-324(-454) μm³; Me = 9,7 × 7,1 μm; Qe = 1,4; Ve = 261 μm³

Esporas Rojo Congo SDS

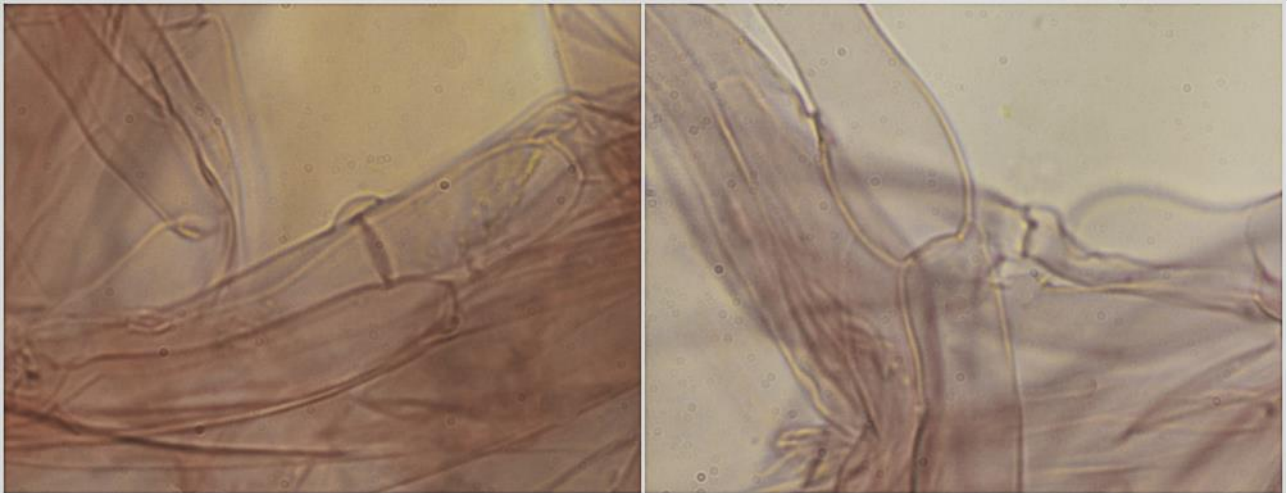
10 μm

B. Esporas.



Pileipellis Rojo Congo SDS

50 µm



Fíbulas Rojo Congo SDS

10 µm

C. Pileipellis.

Observaciones

Por la falta de olor nuestra recolecta se correspondería con *Entoloma sericeonitidum* (P.D. Orton) Arnolds, actualmente sininimizado a *E. undatum*. Se caracteriza por su porte onfalinoide, colores gris marrón, fibrillas grisáceas y zonaciones del píleo y características esporales. *E. rusticoides* (Gillet) Noordel. y *E. phaeocyathus* Noordel. se diferencian por sus esporas más globosas (BREITENBACH & KRÄNZLIN, 1995:108).

Otras descripciones y fotografías

- BREITENBACH J. & F. KRÄNZLIN (1995). *Fungi of Switzerland Vol. 4. Agarics 2nd. part.* Mykologia Luczern. Pág. 108.

Salvo indicación en contrario, las fotos están realizadas por Demetrio Merino.