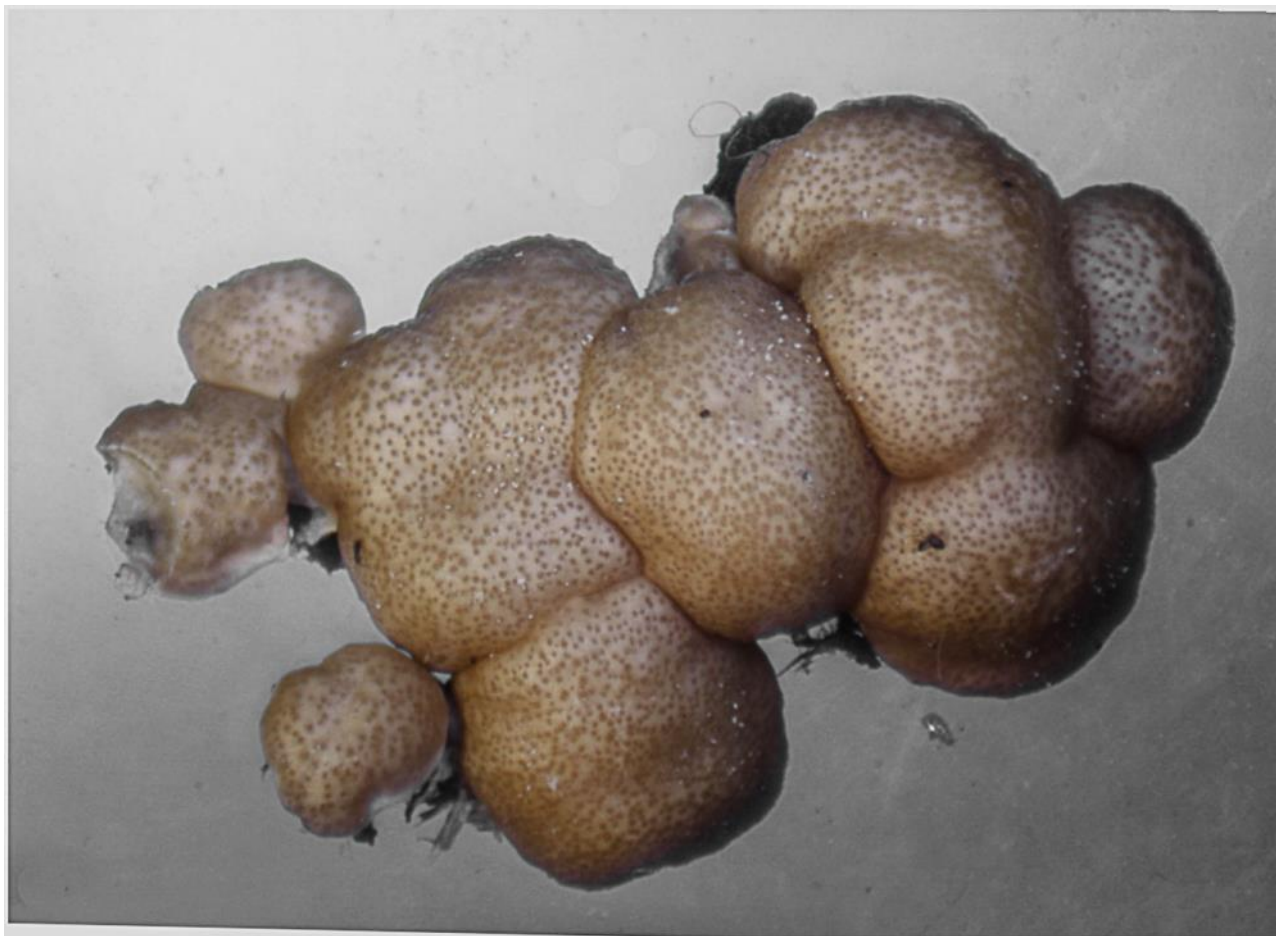


# *Hypocrea argillacea*

W. Phillips & Plowr., *Grevillea* 13(no. 67): 79 (1885)



Estroma Lupa

1 mm

*Hypocreaceae, Hypocreales, Hypocreomycetidae, Sordariomycetes, Pezizomycotina, Ascomycota, Fungi*

## Sinónimos homotípicos:

Ninguno.

## Material estudiado:

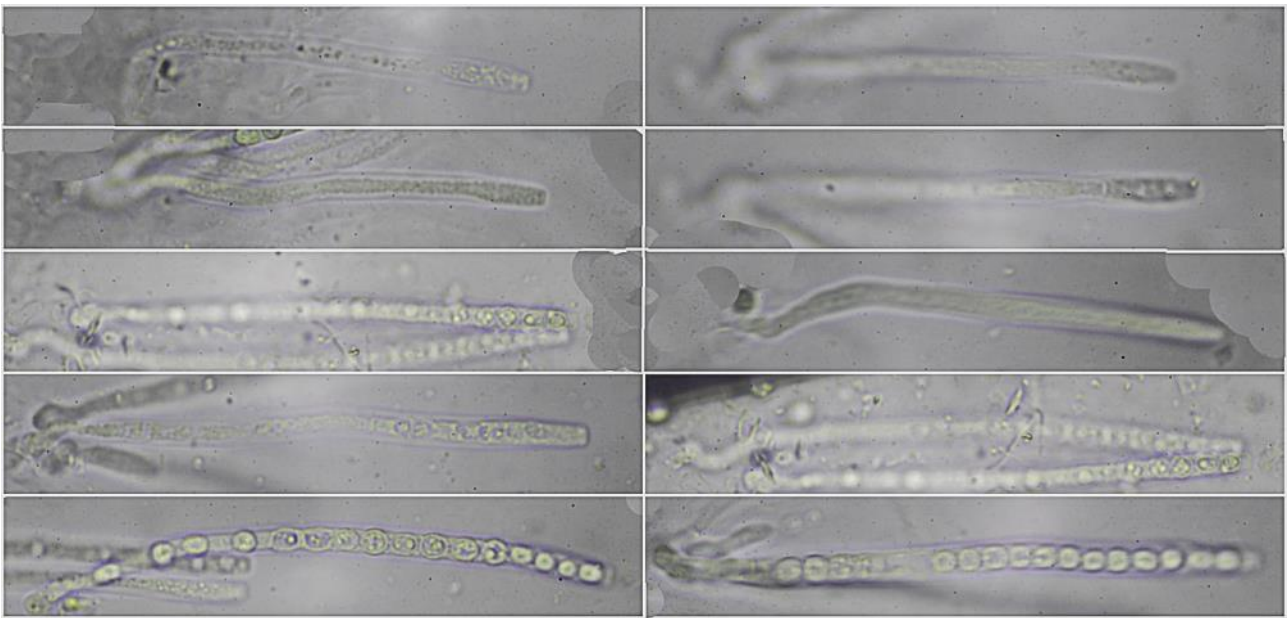
ESPAÑA, Andalucía, Huelva, Bonares, Arboreto de El Villar, 29SQB0523, 81 m, sobre madera caída de *Eucalyptus* sp., 14-I-2023, leg. M<sup>a</sup>. Carmen G<sup>a</sup>. Berbén, Dianora Estrada, Rafael Gámiz, Demetrio Merino y resto de asistentes a las Jornadas de la Asoc. Botánica y Micológica de Jaén, JA-CUSSTA: 9499. No figura citada en MORENO ARROYO (2004) y en GBIF (2023) sólo está citado en la Península Ibérica en País Vasco y Comunidad Valenciana, por lo que podría ser primera cita para Andalucía.

## Descripción macroscópica:

**Estromas** de 0,5-1,5 mm de diám., globosos o pulvinados, agrupados, de color ocre amarillento, con numerosos peritecios con ostiolo más oscuro. **Olor** inapreciable.

## Descripción microscópica:

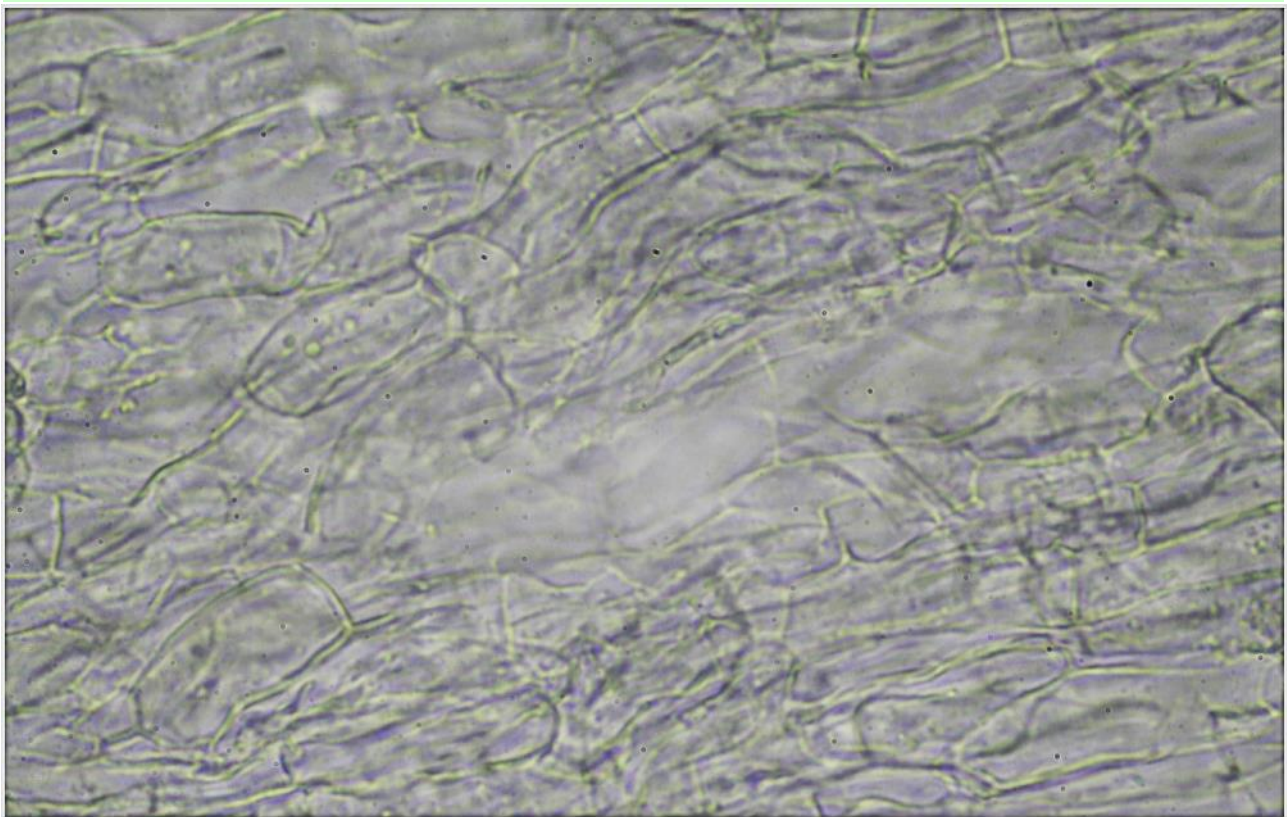
**Ascas** cilíndricas, no amiloides, con ocho esporas dobles, de 50-80 x 4-5 µm. **Ascosporas** lisas, algunas con pequeñas verrugas aisladas, gutuladas, no amiloides, que se dividen en dos al madurar, la parte distal globosa, más pequeña, de (4,0-)4,4-5,3(-5,7) x (3,8-)4,1-5,0(-5,3) µm; Q = 1,0-1,1(-1,2); N = 63; V = (30-)38-69(-80) µm<sup>3</sup>; Me = 4,9 x 4,5 µm; Qe = 1,1; Ve = 53 µm<sup>3</sup>, la parte proximal elipsoidal a subglobosa, más grande, de (4,3-)4,9-6,2(-6,4) x (3,2-)3,5-4,5(-5,0) µm; Q = 1,2-1,5(-1,7); N = 47; V = (25-)31-60(-78) µm<sup>3</sup>; Me = 5,5 x 4,0 µm; Qe = 1,4; Ve = 46 µm<sup>3</sup>. **Paráfisis** no observadas. **Excipulo** compuesto por hifas con textura porrecta.



Ascas Agua

20  $\mu\text{m}$

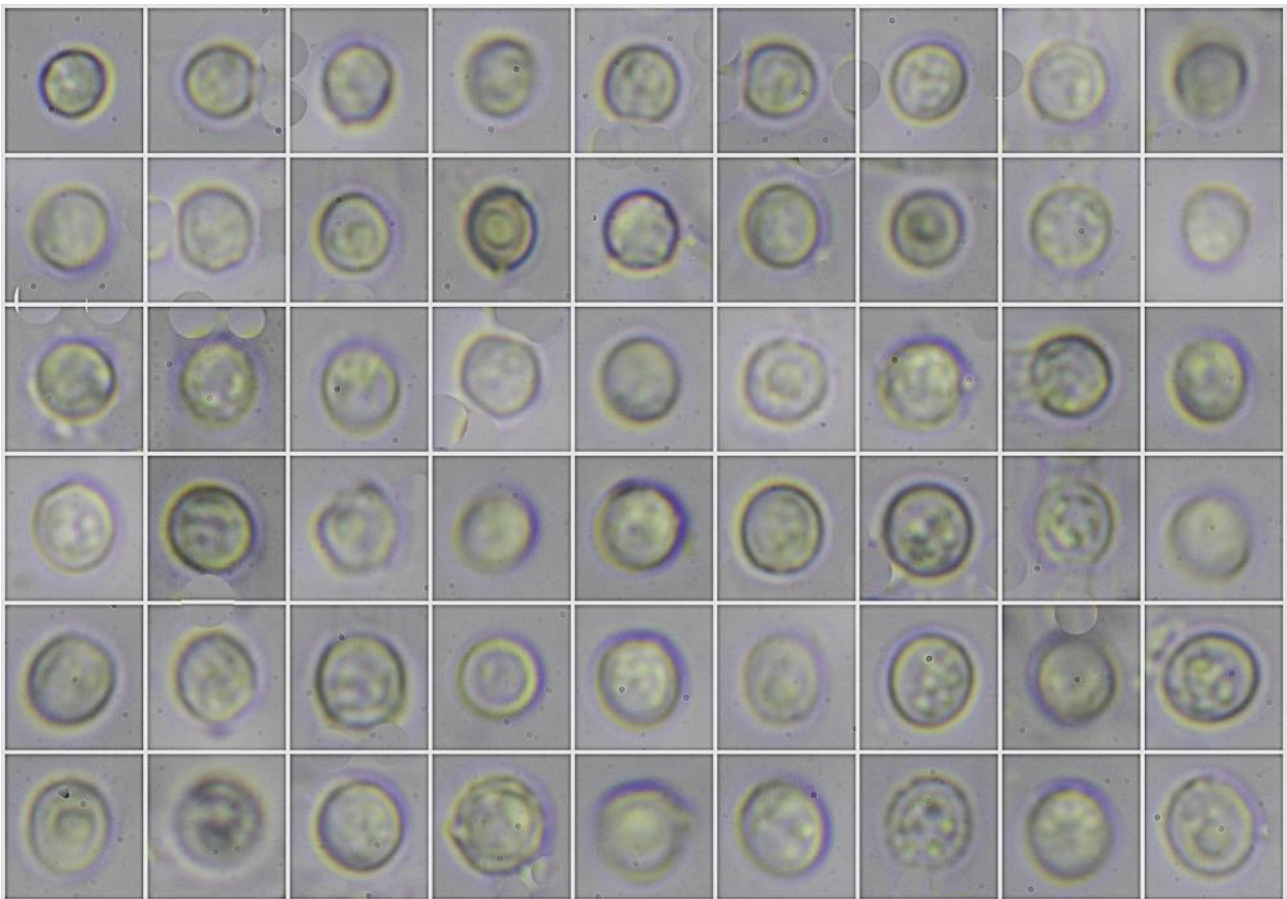
A. Ascas.



Excípulo Agua

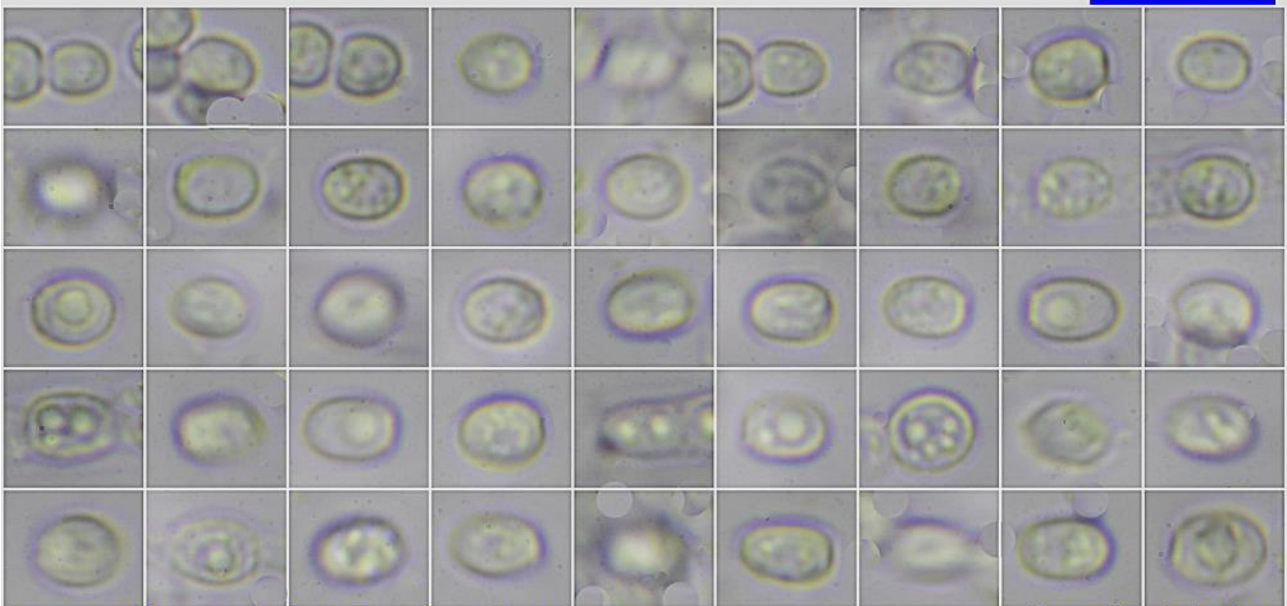
20  $\mu\text{m}$

B. Excípulo.



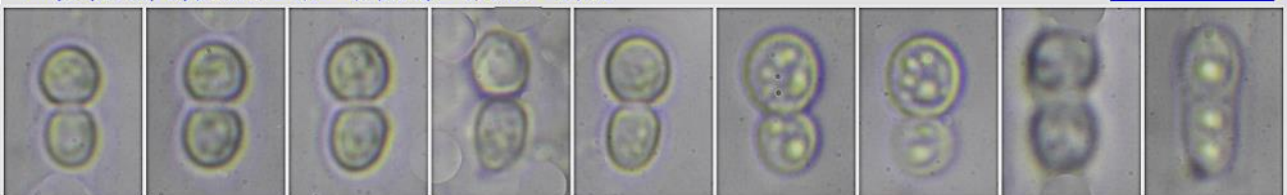
(4,0-) $4,4-5,3(-5,7)$   $\times$  (3,8-) $4,1-5,0(-5,3)$   $\mu\text{m}$ ; Q = 1,0-1,1(-1,2); N = 63  
 V = (30-) $38-69(-80)$   $\mu\text{m}^3$ ; Me = 4,9  $\times$  4,5  $\mu\text{m}$ ; Qe = 1,1; Ve = 53  $\mu\text{m}^3$

**Esporas Distales Agua**  
 10  $\mu\text{m}$



(4,3-) $4,9-6,2(-6,4)$   $\times$  (3,2-) $3,5-4,5(-5,0)$   $\mu\text{m}$ ; Q = 1,2-1,5(-1,7); N = 47  
 V = (25-) $31-60(-78)$   $\mu\text{m}^3$ ; Me = 5,5  $\times$  4,0  $\mu\text{m}$ ; Qe = 1,4; Ve = 46  $\mu\text{m}^3$

**Esporas Proximales Agua**  
 10  $\mu\text{m}$



**Esporas Sin Separar Agua**

10  $\mu\text{m}$

C. Esporas.

## Observaciones

Se distingue por su hábitat lignícola, color ocre amarillento con ostiolos más oscuros, esporas hialinas sin tonos rojos, negros o blancos y que se dividen en dos al madurar. *Trichoderma citrinum* (Pers.) Jaklitsch, W. Gams & Voglmayr (= *Hypocrea citrina* (Pers.) Fr.) tiene color amarillo limón. *T. pulvinatum* (Fuckel) Jaklitsch & Voglmayr (= *H. pulvinata* Fuckel) crece sobre *Fomitopsis betulina* (Bull.) B.K. Cui, M.L. Han & Y.C. Dai (MEDARDI, 2006)

## Otras descripciones y fotografías

- GBIF (2023). [https://www.gbif.org/occurrence/search?taxon\\_key=2561464](https://www.gbif.org/occurrence/search?taxon_key=2561464). Consultado 16-01-2023 a las 17.59 hora española.
- MEDARDI, G. (2006). *Atlante fotografico degli Ascomiceti d'Italia*. A.M.B. Fondazione Centro Studi Micologici. Pag. 339 y CLXXXV.
- MORENO ARROYO, B. (Coordinador) (2004). *Inventario Micológico Básico de Andalucía*. Consejería de Medio Ambiente, Junta de Andalucía, Córdoba. 678 pp.



Salvo indicación en contrario, las fotos están realizadas por Demetrio Merino.