

Reticularia olivacea

(Ehrenb.) Fr., *Syst. mycol. (Lundae)* 3(1): 89 (1829)



Reticulariidae, Liceida, Myxogastria, Myxogastrea, Mycetozoa, Amoebozoa, Protozoa

Sinónimos homotípicos:

Enteridium olivaceum Ehrenb., in Sprengel, Schrader & Link, *Fung. Sel. Exs.* 1(2): 55 (1818)
Licaethalium olivaceum (Ehrenb.) Rostaf., *Vers. Syst. Mycetozoen* (Strassburg): 4 (1873)

Material estudiado:

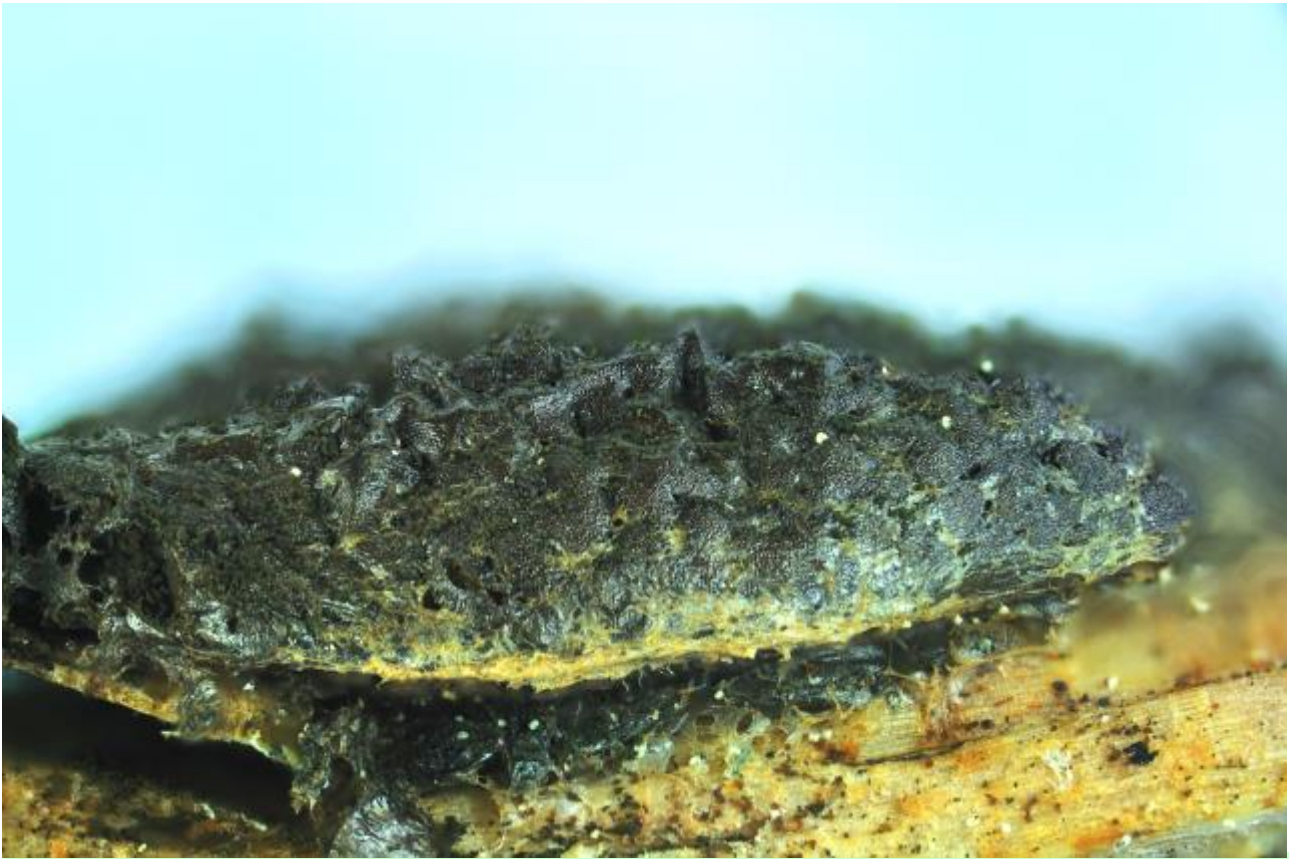
España, Extremadura, Cáceres, Aldeanueva de la Vera, Los Cosos, 610 m, sobre madera en descomposición sin determinar, 13/II/2011, leg. Juana Arrabal, sin exsiccata.

Descripción macroscópica

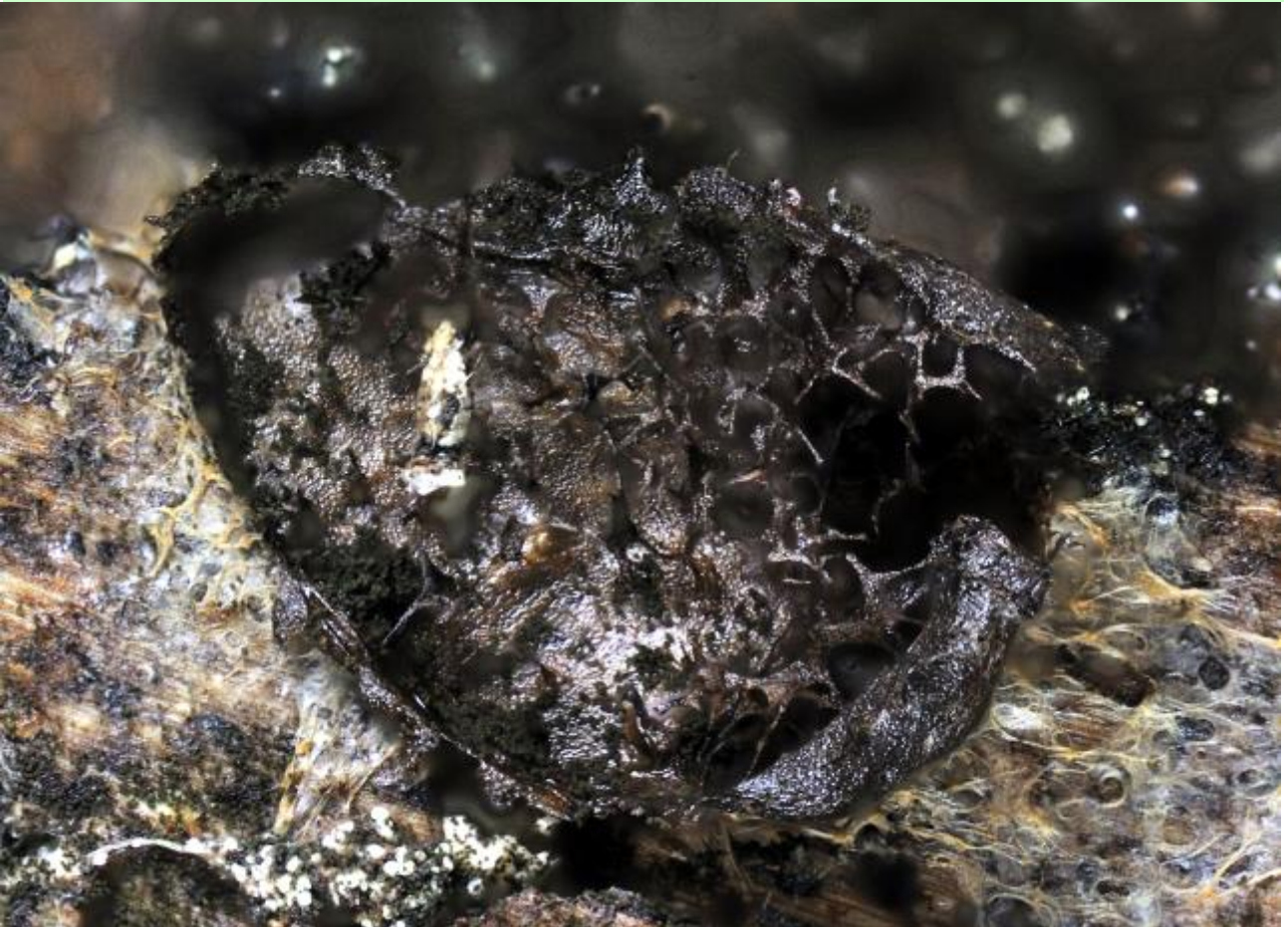
Pseudoetelio que se asemeja al etelio, pero cuyos esporocarpos, agrupados estrechamente todavía están muy individualizados, al haber conservado su envoltura. **Hipotalo** delgado y a menudo sobresaliendo para formar un borde blanco alrededor de la base. **Etelio** pulvinado deprimido, ovalado o irregular, de 1-50 mm diam. y 1-3 mm de espesor, gris oscuro o marrón oliva, con corteza delgada y translúcida, que se deshilacha irregularmente. **Pseudocapilicio** brillante, esponjoso, rígido y resistente, formando un sistema tridimensional de placas perforadas, ramificadas en tres dimensiones, de color marrón pálido. **Myxocarpo** de hasta 50 mm de diámetro, de 1-3 mm de espesor, a veces grande, pulvinado-deprimido, con contorno oval o irregular, brillante a ligeramente metálico, de color oliváceo a gris oscuro, marcado con surcos y agujeros poco profundos por encima de la corteza simple, bastante delgado, membranoso, translúcido, con dehiscencia irregular. **Esporada** olivácea. **Plasmodio** de color rosa.

Descripción microscópica

Esporas turbinadas, en cúmulos de 5 a 25 esporas, cubiertas de largas espinas o sólo espinosas en la cara externa, de color oliváceo pálido, de 10-13 µm de diámetro.



A. Etalio. Hoyer. Objetivo100x.



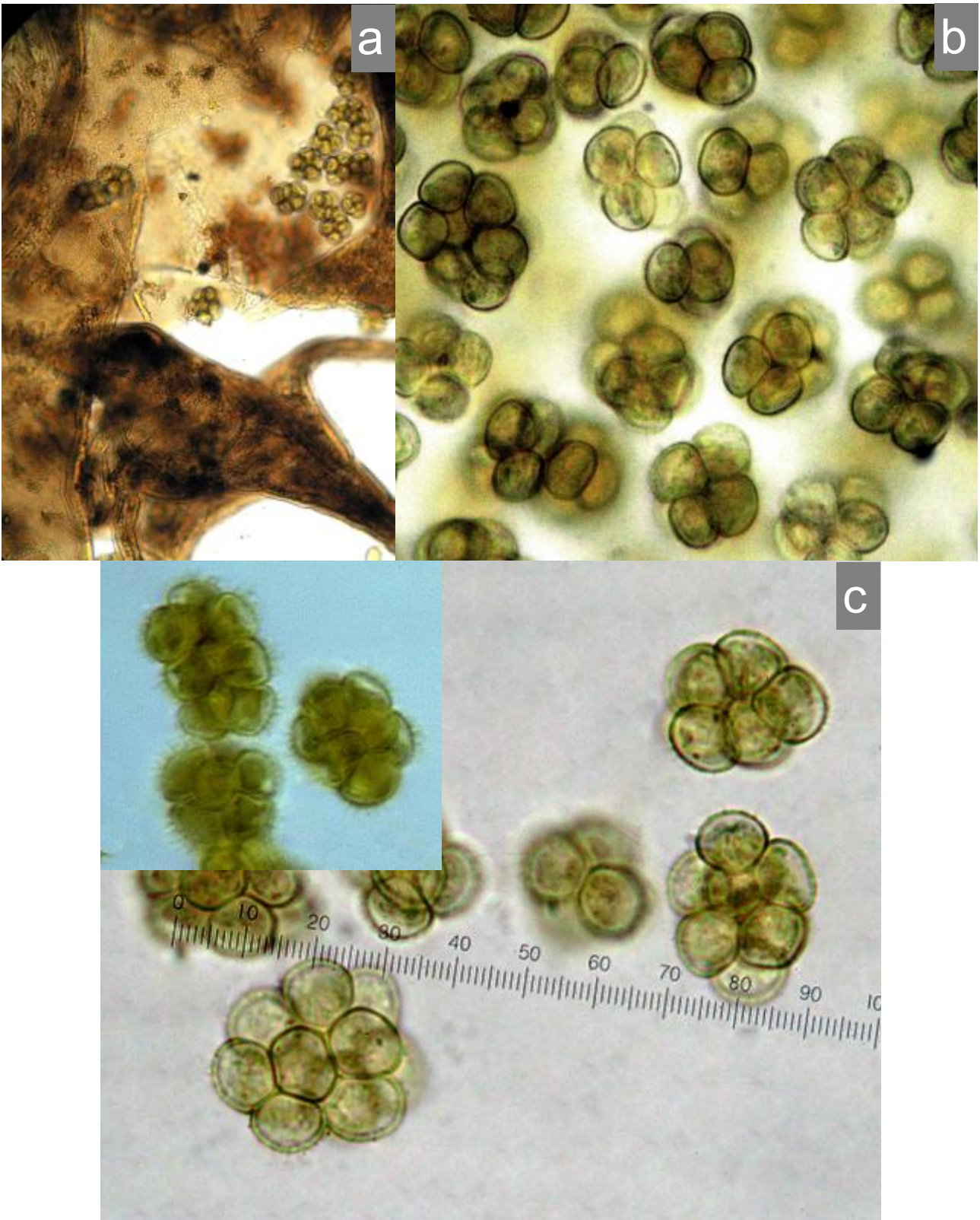
B. Pseudoetalio. Hoyer. Objetivo100x.



C. Esporocarpio. Hoyer. Objetivo100x.



D. Capilicio. Hoyer. Objetivo 100x.



E. Hoyer. a. Pseudocapillicio. Objetivo 40x. b, c. Esporas. Objetivo 100x.

Observaciones

Especie estudiada poco después de la recolecta, de la que, por avería informática, se perdieron diversos datos. En su momento se determinó siguiendo <https://www.discoverlife.org/mp/20q?search=Reticularia+olivacea>.

Otras descripciones y fotografías

- <https://www.discoverlife.org/mp/20q?search=Reticularia+olivacea>.

Salvo indicación en contrario, las fotos están realizadas por Juana Arrabal Vargas.