

2010 DEALER WORKBOOK

TDi2.com



NEU Cirrus One BLX

POWER Groß
 KOPFGRÖSSE 118 in²
 LÄNGE 27.5 in
 GEWICHT (UNBESANNT) 264 g
 BESPANNBILD 16 x 19
 RAHMENPROFIL 28 mm Dual Taper Beam
 ARTIKELNUMMER **WRT703000 (R)**

BASALT LINEARES RAHMENPROFILDESIGN FX AGT

Der BLX Schläger mit der meisten Power. So leicht wie die Wolkenformation nach der er benannt ist. BLX Spielgefühl, ein verzeihender 118 in² Kopf und das neue Hybrid Comfort Griffband machen den Cirrus One BLX zu einem kompletten Schläger. Hier muss niemand zwischen Power, leichtem Gewicht und Komfort Kompromisse machen.



NEU Khamsin Five BLX 108

POWER Medium
 KOPFGRÖSSE 108 in²
 LÄNGE 27.25 in
 GEWICHT (UNBESANNT) 272 g
 BESPANNBILD 16 x 20
 RAHMENPROFIL 26 mm Dual Taper Beam
 ARTIKELNUMMER **WRT703210 (F) WRT703200 (R)**

BASALT LINEARES RAHMENPROFILDESIGN FX TRIAD® AGT

BLX Technologie, Triad und FX alles in einem Schläger sorgen für eine perfekte Balance aus Komfort, Power und Spielgefühl.



NEU Khamsin Five BLX 98

POWER Medium
 KOPFGRÖSSE 98 in²
 LÄNGE 27.25 in
 GEWICHT (UNBESANNT) 266 g
 BESPANNBILD 16 x 20
 RAHMENPROFIL 26 mm Dual Taper Beam
 ARTIKELNUMMER **WRT703110 (F) WRT703100 (R)**

BASALT LINEARES RAHMENPROFILDESIGN FX AGT

Den Khamsin gibt es auch mit einem kleineren Kopf. Dieser Midplus BLX Schläger spielt sich etwas sportlicher ohne dabei Power und ein extrem komfortables Spielgefühl zu vernachlässigen.



[K] Three FX

POWER Groß
 KOPFGRÖSSE 115 in²
 LÄNGE 27.5 in
 GEWICHT (UNBESANNT) 253 g
 BESPANNBILD 16 x 19
 RAHMENPROFIL 30 mm Dual Taper Beam
 ARTIKELNUMMER **WRT790300 (R)**

[K]AROPHITE BLACK FX [K]OMPACT CENTER [K]ONTOUR YOKE TRIAD® TECHNOLOGIE DOUBLE HOLE

Eine gewinnbringende Kombination aus [K]raft, [K]ontrolle und [K]omfort. Der Schläger mit der neuen FX Technologie und dem altbewährten Triad System ist ein superleichtes, fehlerverzeihendes Powerracket.



[K] Four FX

POWER Medium bis Groß
 KOPFGRÖSSE 107 in²
 LÄNGE 27.5 in
 GEWICHT (UNBESANNT) 264 g
 BESPANNBILD 16 x 19
 RAHMENPROFIL 28.2 mm Dual Taper Beam
 ARTIKELNUMMER **WRT790400 (R)**

[K]AROPHITE BLACK FX [K]OMPACT CENTER [K]ONTOUR YOKE DOUBLE HOLE

Für Spieler, die mehr Tempo und Spin in ihren Schlägen bevorzugen. Der Schläger bietet eine optimale Kombination aus Power, Stabilität und [K]ontrolle und ist mit der neuen FX Technologie ausgestattet. Für alle All-Around Spieler.



[K] Zen Team FX

POWER Medium
 KOPFGRÖSSE 103 in²
 LÄNGE 27.25 in
 GEWICHT (UNBESANNT) 269 g
 BESPANNBILD 16 x 19
 RAHMENPROFIL 25.5 mm Flat Beam
 ARTIKELNUMMER **WRT790710 (F) WRT790700 (R)**

[K]AROPHITE BLACK FX [K]OMPACT CENTER [K]ONTOUR YOKE DOUBLE HOLE

Ein extrem vielseitiger Schläger, der Manövrierfähigkeit, [K]omfort und [K]Factor® Technologie vereint. Er bietet zusätzliche [K]ontrolle dank der FX Technologie und eine perfekte Mischung für jedes Spielniveau.



NEU Tour BLX

POWER Medium
 KOPFGRÖSSE 95 in²
 LÄNGE 27.25 in
 GEWICHT (UNBESANNT) 289 g
 BESPANNBILD 16 x 20
 RAHMENPROFIL 22 mm Flat Beam
 ARTIKELNUMMER **WRT700610 (F) WRT700600 (R)**

BASALT DOUBLE HOLE

Wahrscheinlich der variabelste Schläger der neue Wilson Serie. Verbessertes Spielgefühl dank BLX und ein brandneues Aussehen.



NEU Surge BLX

POWER Medium
 KOPFGRÖSSE 100 in²
 LÄNGE 27 in
 GEWICHT (UNBESANNT) 279 g
 BESPANNBILD 16 x 19
 RAHMENPROFIL 26 mm Dual Taper Beam
 ARTIKELNUMMER **WRT700710 (F) WRT700700 (R)**

BASALT DOUBLE HOLE

Surge BLX bietet eine ideale Mischung aus traditionellem Spielgefühl und explosiver Power – genau das, was Angriffsspieler suchen.



NEU Tidal Wave BLX

POWER Medium
 KOPFGRÖSSE 105 in²
 LÄNGE 27.25 in
 GEWICHT (UNBESANNT) 264 g
 BESPANNBILD 16 x 19
 RAHMENPROFIL 24 mm Flat Beam
 ARTIKELNUMMER **WRT700810 (F) WRT700800 (R)**

BASALT LINEARES RAHMENPROFILDESIGN DOUBLE HOLE

Neu in der All-Around Familie. Dieser Midplus Schläger schwingt sich leicht und ist der perfekte Einstiegsschläger in die BLX Familie.



NEU Coral Wave BLX

POWER Medium
 KOPFGRÖSSE 105 in²
 LÄNGE 27.25 in
 GEWICHT (UNBESANNT) 264 g
 BESPANNBILD 16 x 19
 RAHMENPROFIL 24 mm Flat Beam
 ARTIKELNUMMER **WRT700900 (R)**

BASALT LINEARES RAHMENPROFILDESIGN DOUBLE HOLE

Neu in der All-Around Familie. Dieser Midplus Schläger schwingt sich leicht und ist der perfekte Einstiegsschläger in die BLX Familie. Besonders geeignet für Damen.

[K] TOUR FAMILY Responsive • Balanced • Experienced



[K] Tour Team FX

POWER Medium
 KOPFGRÖSSE 102 in²
 LÄNGE 27.25 in
 GEWICHT (UNBESANNT) 279 g
 BESPANNBILD 16 x 19
 RAHMENPROFIL 23.5 mm Flat Beam
 ARTIKELNUMMER **WRT795610 (F) WRT795600 (R)**

[K]AROPHITE BLACK DOUBLE HOLE FX

Der Schläger bietet einen ultimativen Mix aus [K]ontrolle und Manövrierfähigkeit. FX Technologie bietet zusätzlich verbesserte [K]ontrolle. Ein idealer Schläger für All-Around-Spieler.



[K] Tour Lite

POWER Medium
 KOPFGRÖSSE 102 in²
 LÄNGE 26.75 in
 GEWICHT (UNBESANNT) 249 g
 BESPANNBILD 16 x 20
 RAHMENPROFIL 23.5 mm Flat Beam
 ARTIKELNUMMER **WRT795700 (R)**

[K]AROPHITE BLACK DOUBLE HOLE

Ein etwas kürzerer und sehr leichter Schläger für maximale [K]ontrolle. Konzipiert für die nächste Generation von Tennisspielern.



NEU [K] Fierce FX

POWER Medium
 KOPFGRÖSSE 105 in²
 LÄNGE 27.25 in
 GEWICHT (UNBESANNT) 272 g
 BESPANNBILD 16 x 19
 RAHMENPROFIL 24 mm Dual Taper Beam
 ARTIKELNUMMER **WRT701410 (F) WRT701400 (R)**

FX [K]AROPHITE BLACK DOUBLE HOLE

Neu in der [K] Factor Range. Der [K] Fierce FX bietet Power und Kontrolle für einen unglaublichen Preis. FX Technologie bringt zusätzliche Stabilität und wertet den Schläger noch mehr auf.



NEU [K] Bold

POWER Medium
 KOPFGRÖSSE 100 in²
 LÄNGE 27 in
 GEWICHT (UNBESANNT) 262 g
 BESPANNBILD 16 x 20
 RAHMENPROFIL 22 mm Flat Beam
 ARTIKELNUMMER **WRT701510 (F) WRT701500 (R)**

[K]AROPHITE BLACK DOUBLE HOLE

[K] Bold ist ein Statement Schläger der auffällt. Er bietet großartige Power, Kontrolle und Wertigkeit. In allen Kategorien ein echter Gewinner.

**NEU Six.One Tour BLX**

POWER Low
 KOPFGRÖSSE 90 in²
 LÄNGE 27 in
 GEWICHT (UNBESANNT) 339 g
 BESPANNBILD 16 x 19
 RAHMENPROFIL 17 mm Flat Beam
 ARTIKELNUMMER **WRT70011U (F)**

BASALT

Der Schläger von Roger Federer, erfolgreichster Spieler aller Zeiten. Der Six.One Tour BLX bietet einzigartiges Spielgefühl durch punktgenaue Präzision.

**NEU Six.One 95 BLX 18 x 20 16 x 18**

POWER Low
 KOPFGRÖSSE 95 in²
 LÄNGE 27 in
 GEWICHT (UNBESANNT) 332 g / 332 g
 BESPANNBILD 18 x 20 / 16 x 18
 RAHMENPROFIL 21.6 mm Flat Beam
 ARTIKELNUMMER **WRT70021U (F) WRT70020U (R)**
 ARTIKELNUMMER **WRT70031U (F) WRT70030U (R)**

BASALT

Der Favorit der Tennisprofis. Mit BLX für die neue Generation von Tennisspielern, die noch mehr Gefühl von ihrem Schläger verlangen.

**NEU Six.One Team BLX**

POWER Low
 KOPFGRÖSSE 95 in²
 LÄNGE 27 in
 GEWICHT (UNBESANNT) 289 g
 BESPANNBILD 18 x 20
 RAHMENPROFIL 20.7 mm Flat Beam
 ARTIKELNUMMER **WRT700410 (F) WRT700400 (R)**

BASALT DOUBLE HOLE

Der Six.One Team profitiert vom selben verbesserten Spielgefühl wie der Six.One 95 und wird so zur Wahl für alle die, die ein leichteres Schlägergewicht bevorzugen.

**NEU Six.One Lite BLX**

POWER Low
 KOPFGRÖSSE 102 in²
 LÄNGE 27.25 in
 GEWICHT (UNBESANNT) 249 g
 BESPANNBILD 16 x 20
 RAHMENPROFIL 23 mm Dual Taper Beam
 ARTIKELNUMMER **WRT700510 (F) WRT700500 (R)**

BASALT DOUBLE HOLE

Für diejenigen Spieler, die einen sehr leichten Schläger bevorzugen. Der Six.One Lite bringt das Spielgefühl der Six.One Familie in die Hände der nächsten Generation.

**NEU Pro Tour BLX**

POWER Low
 KOPFGRÖSSE 96 in²
 LÄNGE 27 in
 GEWICHT (UNBESANNT) 314 g
 BESPANNBILD 18 x 20
 RAHMENPROFIL 24 mm Dual Taper Beam
 ARTIKELNUMMER **WRT70101U (F)**

BASALT

Ein Schläger für die neue Generation von kraftvollen Grundlinienspielern, der es ihnen erlaubt aus jeder Lage des Platzes zu punkten.

**NEU Pro Open BLX**

POWER Low
 KOPFGRÖSSE 100 in²
 LÄNGE 27 in
 GEWICHT (UNBESANNT) 299 g
 BESPANNBILD 16 x 19
 RAHMENPROFIL 26 mm Dual Taper Beam
 ARTIKELNUMMER **WRT70111U (F) WRT70110U (R)**

BASALT

Der Pro Open BLX erreicht dank BLX neue Höhen in puncto Spielgefühl. Besonders geeignet für Topspinspieler, die verbessertes Handling und noch mehr Zug suchen.

**NEU Pro Team BLX**

POWER Low
 KOPFGRÖSSE 103 in²
 LÄNGE 27.25 in
 GEWICHT (UNBESANNT) 281 g
 BESPANNBILD 16 x 19
 RAHMENPROFIL 27 mm Dual Taper Beam
 ARTIKELNUMMER **WRT701210 (F) WRT701200 (R)**

BASALT FX DOUBLE HOLE

Für diejenigen Spieler geeignet, die geringeres Gewicht bevorzugen und durch die FX Integration auch einen Schläger bekommen, der mehr Ungenauigkeiten verzeiht.

[K] BLADE FAMILY Lethal • Feel • Determination

**[K] Blade Tour**

POWER Low
 KOPFGRÖSSE 93 in²
 LÄNGE 27 in
 GEWICHT (UNBESANNT) 324 g
 BESPANNBILD 18 x 20
 RAHMENPROFIL 20 mm Flat Beam
 ARTIKELNUMMER **WRT79821U (F)**

[K]AROPHITE BLACK X LOOP

Der Schläger für ultimative Präzision wurde entwickelt für das aggressive Spiel auf allen Belägen. Er bietet Flexibilität mit einem kleineren Kopf und engem Besspannbild. Ein beliebtes Racket auf der Tour.

**[K] Blade 98**

POWER Low
 KOPFGRÖSSE 98 in²
 LÄNGE 27 in
 GEWICHT (UNBESANNT) 304 g
 BESPANNBILD 18 x 20
 RAHMENPROFIL 21 mm Flat Beam
 ARTIKELNUMMER **WRT79801U (F) WRT79800U (R)**

[K]AROPHITE BLACK [K] ZONE X LOOP

Der vielseitigste Schläger der [K] Blade Familie. Unübertroffen hinsichtlich [K]ontrolle und Gefühl bietet der Schläger Zuverlässigkeit und Präzision bei Schlägen aus jeder Lage.

**[K] Blade Team**

POWER Low
 KOPFGRÖSSE 104 in²
 LÄNGE 27.25 in
 GEWICHT (UNBESANNT) 289 g
 BESPANNBILD 18 x 19
 RAHMENPROFIL 22 mm Flat Beam
 ARTIKELNUMMER **WRT798110 (F) WRT798100 (R)**

[K]AROPHITE BLACK [K] ZONE X LOOP

Vereinigt alle [K] Blade Eigenschaften auf 104 in² Kopfgröße. Der Schläger ist die perfekte Mischung aus Stabilität und Manövrierbarkeit und einem großen Sweetspot. Schläger von Venus and Serena Williams.

[K]OBRA FAMILY Solid • Powerful • Instinctive

**[K]obra Tour**

POWER Low
 KOPFGRÖSSE 100 in²
 LÄNGE 27 in
 GEWICHT (UNBESANNT) 309 g
 BESPANNBILD 16 x 19
 RAHMENPROFIL 26 mm Dual Taper Beam
 ARTIKELNUMMER **WRT79931U (F)**

[K]AROPHITE BLACK DOUBLE HOLE

Ein brandneues Rahmenprofil – solide und sehr präzise. Der Schläger wurde für aggressiver Turnierspieler entwickelt. Er ist eine beeindruckende Waffe, die Power, maximalen Spin und die [K]ontrolle eines [K] Factor® Schlägers vereint.

**[K]obra Team.FX**

POWER Low
 KOPFGRÖSSE 100 in²
 LÄNGE 27 in
 GEWICHT (UNBESANNT) 299 g
 BESPANNBILD 16 x 19
 RAHMENPROFIL 26 mm Dual Taper Beam
 ARTIKELNUMMER **WRT799210 (F) WRT799200 (R)**

[K]AROPHITE BLACK DOUBLE HOLE FX

Ein leichter und manövrierbarer Schläger der [K]obra Familie. Er vereint dank der neuen FX Technologie Power und ultimativen Spin.

[K] PRO STAFF® Classic • Legendary • Evolved

**[K] Pro Staff® 88**

POWER Low
 KOPFGRÖSSE 88 in²
 LÄNGE 27 in
 GEWICHT (UNBESANNT) 349 g
 BESPANNBILD 16 x 19
 RAHMENPROFIL 17 mm Flat Beam
 ARTIKELNUMMER **WRT79881U (F)**

[K]AROPHITE BLACK

Entwickelt für den 14-fachen Grand Slam Champion Pete Sampras. Ein exklusiver Schläger, der neue Maßstäbe im Bereich präziser [K]ontrolle setzt.



NEU Exclusive

KOPFGRÖSSE 103 in² Features: Graphit Mischkonstruktion für mehr Steifigkeit und Power.
GEWICHT (UNBESANNT) 284 g
LÄNGE 27.5 in
BESPANNBILD 16 x 20
RAHMENPROFIL 25 mm Aero Highbeam
ARTIKELNUMMER **WRT586400 (R)**



NEU [K] Strike

KOPFGRÖSSE 103 in² Features: Graphit Mischkonstruktion für mehr Steifigkeit und Power.
GEWICHT (UNBESANNT) 284 g
LÄNGE 27.5 in
BESPANNBILD 16 x 20
RAHMENPROFIL 25 mm Aero Highbeam
ARTIKELNUMMER **WRT586000 (R)**



NEU n5.3 Hybrid

KOPFGRÖSSE 110 in² Features: Hybrid Technologie für leichte, stabile und leistungsfähige Schläger.
GEWICHT (UNBESANNT) 274 g
LÄNGE 27.5 in
BESPANNBILD 18 x 20
RAHMENPROFIL 23 mm O Beam
ARTIKELNUMMER **WRT584200 (R)**



NEU n6.3 Hybrid

KOPFGRÖSSE 105 in² Features: Hybrid Technologie für leichte, stabile und leistungsfähige Schläger.
GEWICHT (UNBESANNT) 262 g
LÄNGE 27.25 in
BESPANNBILD 16 x 19
RAHMENPROFIL 23 mm O Beam
ARTIKELNUMMER **WRT582400 (R)**



NEU US Open

KOPFGRÖSSE 103 in² Features: Arc Technologie für mehr Stabilität.
GEWICHT (BESANNT) 290 g
LÄNGE 27 in
BESPANNBILD 16 x 19
RAHMENPROFIL 23 mm Arc
ARTIKELNUMMER **WRT325300 (R)**



NEU Six.One Comp

KOPFGRÖSSE 100 in² Features: QuadriForm Technologie für mehr Stabilität und Kontrolle.
GEWICHT (BESANNT) 305 g
LÄNGE 27 in
BESPANNBILD 16 x 19
RAHMENPROFIL 22 mm RG Beam
ARTIKELNUMMER **WRT327300 (R)**



NEU Pro Comp

KOPFGRÖSSE 100 in² Features: QuadriForm Technologie für mehr Stabilität und Kontrolle.
GEWICHT (BESANNT) 305 g
LÄNGE 27 in
BESPANNBILD 16 x 19
RAHMENPROFIL 22 mm RG Beam
ARTIKELNUMMER **WRT327600 (R)**



NEU Blade Comp

KOPFGRÖSSE 100 in² Features: QuadriForm Technologie für mehr Stabilität und Kontrolle.
GEWICHT (BESANNT) 305 g
LÄNGE 27 in
BESPANNBILD 16 x 19
RAHMENPROFIL 22 mm QuadriForm
ARTIKELNUMMER **WRT327000 (R)**



NEU Federer 110

KOPFGRÖSSE 110 in²

Features: Arc Technologie für eine größere Stabilität.

GEWICHT (BESPANNT) 295 g

LÄNGE 27.25 in

BESPANNBILD 16 x 20

RAHMENPROFIL 23 mm Arc

ARTIKELNUMMER **WRT324500 (R)**



NEU Tour Slam

KOPFGRÖSSE 110 in²

Features: Volcanic Frame Technologie für mehr Power und Stabilität.

GEWICHT (BESPANNT) 325 g

LÄNGE 27.25 in

BESPANNBILD 16 x 19

RAHMENPROFIL 24.5 mm Volcanic Beam

ARTIKELNUMMER **WRT322100 (R)**



NEU Hope

KOPFGRÖSSE 113 in²

Spende an die "Breast Cancer Research Foundation"
Features: Diamond Edge Design für mehr Power.

GEWICHT (BESPANNT) 275 g

LÄNGE 27 in

BESPANNBILD 16 x 19

RAHMENPROFIL 25.3 mm Diamond Edge

ARTIKELNUMMER **WRT324100 (R)**



NEU Energy XL

KOPFGRÖSSE 112 in²

Größerer Kopf für mehr Power.
V-Matrix Technologie für einen größeren Sweetspot.
Power Strings für mehr Power.

GEWICHT (BESPANNT) 285 g

LÄNGE 27.5 in

BESPANNBILD 16 x 19

RAHMENPROFIL 21 mm V-Matrix

ARTIKELNUMMER **WRT321700 (R)**



NEU Titanium XL

KOPFGRÖSSE 112 in²

Größerer Kopf für mehr Power.
V-Matrix Technologie für einen größeren Sweetspot.

GEWICHT (BESPANNT) 285 g

LÄNGE 27.5 in

BESPANNBILD 16 x 19

RAHMENPROFIL 21 mm V-Matrix

ARTIKELNUMMER **WRT32050U (R)** ohne Hülle



NEU Tour 26 BLX

KOPFGRÖSSE 100 in²
 GEWICHT (BESPANNT) 240 g
 LÄNGE 26 in
 BESPANNBILD 16 x 19
 RAHMENPROFIL 23 mm Flat Beam
 ARTIKELNUMMER **WRT530400 (R)**

BASALT

Der Tour Jr BLX ist ein Junior Racket der Spitzenklasse, der das Gefühl auf ein neues Level hebt und ideal für die junge, aufstrebende Generation von Tennisspielern geeignet ist.



NEU Pro 26 BLX

KOPFGRÖSSE 100 in²
 GEWICHT (BESPANNT) 250 g
 LÄNGE 26 in
 BESPANNBILD 16 x 19
 RAHMENPROFIL 26 mm Dual Taper Beam
 ARTIKELNUMMER **WRT530200 (R)**

BASALT

Für kraftvolle Grundlinienspieler ist der Pro Jr BLX der ideale und leichte Schläger. Das perfekte Gefühl der BLX Technologie hilft dabei, den Gegner mit Tempo und Spin zu dominieren.



NEU Six.One 26 BLX

KOPFGRÖSSE 100 in²
 GEWICHT (BESPANNT) 252 g
 LÄNGE 26 in
 BESPANNBILD 16 x 20
 RAHMENPROFIL 23 mm Flat Beam
 ARTIKELNUMMER **WRT530000 (R)**

BASALT

Für die Champions von Morgen. Die BLX Technologie wird dabei helfen, dem Traum, der nächste Roger Federer zu werden, einen Schritt näher zu kommen.



NEU Six.One 25 BLX KOPFGRÖSSE GEWICHT (BESPANNT) LÄNGE BESPANNBILD RAHMENPROFIL ARTIKELNUMMER
WRT530100(R)

BASALT

Für die Champions von Morgen. Die BLX Technologie wird dabei helfen, dem Traum, der nächste Roger Federer zu werden, einen Schritt näher zu kommen.



NEU Blade 26

KOPFGRÖSSE 100 in²
 GEWICHT (BESPANNT) 245 g
 LÄNGE 26 in
 BESPANNBILD 16 x 19
 RAHMENPROFIL 22.5 mm O Beam
 ARTIKELNUMMER **WRT505300 (R)**



NEU Blade 25

KOPFGRÖSSE 100 in²
 GEWICHT (BESPANNT) 235 g
 LÄNGE 25 in
 BESPANNBILD 16 x 19
 RAHMENPROFIL 22.5 mm O Beam
 ARTIKELNUMMER **WRT505200 (R)**



NEU Blade 23

KOPFGRÖSSE 95 in²
 GEWICHT (BESPANNT) 240 g
 LÄNGE 23 in
 BESPANNBILD 16 x 17
 RAHMENPROFIL 18 mm Square Beam
 ARTIKELNUMMER **WRT505100 (R)**



NEU Blade 21

KOPFGRÖSSE 95 in²
 GEWICHT (BESPANNT) 225 g
 LÄNGE 21 in
 BESPANNBILD 16 x 17
 RAHMENPROFIL 18 mm Square Beam
 ARTIKELNUMMER **WRT505000 (R)**



NEU Roger Federer 26

KOPFGRÖSSE 105 in²
 GEWICHT (BESPANNT) 255 g
 LÄNGE 26 in
 BESPANNBILD 16 x 19
 RAHMENPROFIL 20 mm RG Beam
 ARTIKELNUMMER **WRT228400 (R)**



NEU Roger Federer 25

KOPFGRÖSSE 95 in²
 GEWICHT (BESPANNT) 225 g
 LÄNGE 25 in
 BESPANNBILD 16 x 17
 RAHMENPROFIL 20 mm RG Beam
 ARTIKELNUMMER **WRT228300 (R)**



NEU Roger Federer 23

KOPFGRÖSSE 95 in²
 GEWICHT (BESPANNT) 205 g
 LÄNGE 23 in
 BESPANNBILD 16 x 17
 RAHMENPROFIL 19 mm RG Beam
 ARTIKELNUMMER **WRT228200 (R)**



NEU Roger Federer 21

KOPFGRÖSSE 95 in²
 GEWICHT (BESPANNT) 180 g
 LÄNGE 21 in
 BESPANNBILD 16 x 17
 RAHMENPROFIL 19 mm RG Beam
 ARTIKELNUMMER **WRT228100 (R)**



NEU Roger Federer 19

KOPFGRÖSSE 80 in²
 GEWICHT (BESPANNT) 175 g
 LÄNGE 19 in
 BESPANNBILD 16 x 15
 RAHMENPROFIL 19 mm RG Beam
 ARTIKELNUMMER **WRT228000 (R)**



NEU Roger Federer Starter Set

KOPFGRÖSSE 106 in²
 GEWICHT (BESPANNT) 220 g
 LÄNGE 25 in
 BESPANNBILD 16 x 19
 RAHMENPROFIL 21 mm I-Beam
 ARTIKELNUMMER **WRT220200**

Beinhaltet einen 25 in. Schläger, 2 drucklose Tennisbälle und eine Wasserflasche.



NEU Pro 25

KOPFGRÖSSE 105 in²
 GEWICHT (BESPANNT) 225 g
 LÄNGE 25 in
 BESPANNBILD 16 x 19
 RAHMENPROFIL 20.5 mm D Beam
 ARTIKELNUMMER **WRT229400 (R)**



NEU Pro 23

KOPFGRÖSSE 105 in²
 GEWICHT (BESPANNT) 220 g
 LÄNGE 23 in
 BESPANNBILD 16 x 19
 RAHMENPROFIL 20.5 mm D Beam
 ARTIKELNUMMER **WRT229300 (R)**



NEU Pro 21

KOPFGRÖSSE 95 in²
 GEWICHT (BESPANNT) 190 g
 LÄNGE 21 in
 BESPANNBILD 16 x 16
 RAHMENPROFIL 20.5 mm D Beam
 ARTIKELNUMMER **WRT229200 (R)**



NEU Pro 19

KOPFGRÖSSE 80 in²
 GEWICHT (BESPANNT) 175 g
 LÄNGE 19 in
 BESPANNBILD 16 x 15
 RAHMENPROFIL 19.0 mm RG Beam
 ARTIKELNUMMER **WRT229100 (R)**



NEU Pro 17

KOPFGRÖSSE 55 in²
 GEWICHT (BESPANNT) 175 g
 LÄNGE 17 in
 BESPANNBILD 14 x 17
 RAHMENPROFIL 17.5 mm O Beam
 ARTIKELNUMMER **WRT229000 (R)**



NEU Venus & Serena Starter Set

KOPFGRÖSSE 106 in²
 GEWICHT (BESPANNT) 220 g
 LÄNGE 25 in
 BESPANNBILD 16 x 19
 RAHMENPROFIL 21 mm I-Beam
 ARTIKELNUMMER **WRT220100**

Beinhaltet einen 25 in. Schläger, 2 drucklose Tennisbälle und eine Wasserflasche.



NEU US OPEN® 25

KOPFGRÖSSE 106 in² Features: C-Beam Technologie für mehr Power.
 GEWICHT (BESPANNT) 220 g
 LÄNGE 25 in
 BESPANNBILD 16 x 19
 RAHMENPROFIL 21 mm Reverse C
 ARTIKELNUMMER **WRT22102U** ohne Hülle



NEU US OPEN® 23

KOPFGRÖSSE 95 in² Features: C-Beam Technologie für mehr Power.
 GEWICHT (BESPANNT) 195 g
 LÄNGE 23 in
 BESPANNBILD 16 x 19
 RAHMENPROFIL 21 mm Reverse C
 ARTIKELNUMMER **WRT22092U** ohne Hülle



NEU US OPEN® 21

KOPFGRÖSSE 95 in² Features: C-Beam Technologie für mehr Power.
 GEWICHT (BESPANNT) 186 g
 LÄNGE 21 in
 BESPANNBILD 16 x 18
 RAHMENPROFIL 19 mm Reverse C
 ARTIKELNUMMER **WRT22082U** ohne Hülle



NEU US OPEN® 19

KOPFGRÖSSE 80 in² Features: C-Beam Technologie für mehr Power.
 GEWICHT (BESPANNT) 180 g
 LÄNGE 19 in
 BESPANNBILD 16 x 17
 RAHMENPROFIL 19 mm Reverse C
 ARTIKELNUMMER **WRT22072U** ohne Hülle



Performance



Tour Davis Cup Official

- Premium Tennisball mit langlebigem Kern und längerer Haltbarkeit
- Exklusiver Supreme-Filz von Milliken

ARTIKELNUMMER
WRT115400 4-er Dose
WRT105900 3-er Dose



Tour Clay Germany

- Verbesserter Premium Tennisball von herausragender Haltbarkeit
- Speziell für das Spiel auf Sandplatz entwickelt
- ElementGuard AquaShield Technologie für hohe Feuchtigkeitsresistenz
- Spezielle Technologie, schützt vor Sand und Farbe am Ball. Somit wird verhindert, dass der Ball schwerer wird.
- Offizieller Spielball vieler deutscher Verbände

ARTIKELNUMMER
WRT110400 4-er Dose



Tour Club

- High Performance Tennisball
- Extra Duty Playness-Filz für eine bessere Spielbarkeit auf allen Plätzen

ARTIKELNUMMER
T1146 4-er Dose



Tour Practice

- Aus dem gleichen Premium Qualitätsmaterial mit der gleichen Technologie wie der Tour Davis Cup Ball, weist teilweise gewisse Unzulänglichkeiten auf
- Der beste Tennisball für den Trainingsgebrauch und für Freizeitpieler

ARTIKELNUMMER
T1145 4-er Dose

Performance



US OPEN®

- Seit 1978 der offizielle Ball des härtesten Turniers der Welt
- Mit Premium Tex/Tech Industrie-Filz
- Extra haltbarer Filz für längere Nutzung auf allen Bodenbelägen

ARTIKELNUMMER
T1162 4-er Dose
T1062 3-er Dose
T1197 4-er Dose (Czech CTS)
T1163 4-er Dose (Swiss Tennis)



Australian Open

- Offizieller Spielball des ersten Grand Slams des Jahres in "Down Under"
- Längere Haltbarkeit und Beständigkeit
- Optivis-Filz für eine bessere Sichtbarkeit auf allen Belägen

ARTIKELNUMMER
T1130 4-er Dose
T1047 3-er Dose



Freizeit



Championship

- Tennisball mit Durawave Filz für weniger Flusenbildung
- Für alle Bodenbeläge geeignet

ARTIKELNUMMER
T1110E 4-er Dose
T1001E 3-er Dose

Training



Championship Pressureless

- Druckloser Tennisball mit lebenslanger Sprungkraft
- Sehr dicht gewobener Filz für höhere Strapazierfähigkeit

ARTIKELNUMMER
T1305 3-er Dose



Team W Trainer

- Lang haltbarer, druckloser Tennisball
- Für Akademien, Vereine und Trainer

ARTIKELNUMMER
T1311 96 gelbe Trainingsbälle im Polybag
T1311B 72 gelbe Trainingsbälle im Balleimer
X4380 Balleimer für 72 Bälle (ohne Bälle)



Team W Practice

- High Performance Tennisball
- Für Schulen, Vereine und Trainer

ARTIKELNUMMER
T1119 4-er Dose



Jumbo/Mini Jumbo Balls



Davis Cup

ARTIKELNUMMER
X1411U Jumbo Ball Davis Cup - Gelb
T1413 Mini Jumbo Ball Davis Cup - Gelb
T1413F Mini Jumbo Ball Davis Cup - Pink



* Größe verglichen mit einem regulären Tennisball

Jumbo US OPEN® Tennisball

ARTIKELNUMMER
X2096U Jumbo Ball US Open



Sony Ericsson WTA Tour

ARTIKELNUMMER
T1429 Jumbo Ball WTA Tour



Fed Cup

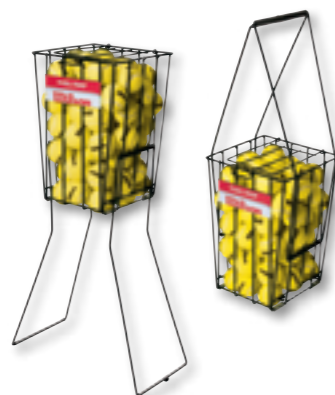
ARTIKELNUMMER
X2097U Jumbo Ball Fed Cup

Zusätzliche Produkte



Custom Logo Tennisbälle

Heben Sie Ihren Club, Shop oder Event von anderen ab, indem Sie ein einzigartiges Custom Logo Produkt anbieten! Kontaktieren Sie Ihren Wilson Vertreter für weitere Details.



Ball Pick-Up 75

Für bis zu 75 Bälle

ARTIKELNUMMER
Z3235

**ACHTUNG: BÄLLE SIND BEI DEN
PICK-UPS NICHT INKLUSIVE**



USOPEN.ORG
Approved For
quickstart
tennis play format

USOPEN.ORG
Approved For
quickstart
tennis play format

USOPEN.ORG
Approved For
quickstart
tennis play format

Starter Foam Balls

- Qualitativ hochwertige Softschaumbälle für Mini-Tennis und einfaches Lernen
- Entwickelt für Stufe 3 – rot
- ITF geprüft

Starter Easy Balls

- Großer Tennisball mit niedrigem Druck für Kinder
- Neu entwickelter mit 70 mm Filz überzogener Ball
- Entwickelt für Stufe 3 – rot
- ITF geprüft

Starter Game Balls

- Tennisball mit niedrigem Druck
- Bälle sind 50% langsamer als normale Tennisbälle
- Entwickelt für Stufe 2 – orange
- ITF geprüft

Starter Play Balls

- Mittlerer Tennisball
- Bälle sind 25% langsamer als normale Tennisbälle
- Ideal für einfaches Lernen und Spaß am Spiel
- Entwickelt für Stufe 1 – Grün
- ITF geprüft

ARTIKELNUMMER
WRZ259300 6-er Packung ITF

ARTIKELNUMMER
WRT137100 12-er Packung ITF

ARTIKELNUMMER
WRT137200 12-er Packung ITF

ARTIKELNUMMER
WRT137400 4-er Dose

Baiardo BESPANNUNGSMASCHINE

Baiardo ist die erste BESPANNUNGSMASCHINE mit dem revolutionären Wilson B.E.S.T BESPANNUNGSSYSTEM (Biomechanisch Effizienz Saiten Technologie). Das ergonomische Design an vielen Teilen der Maschine ermöglicht unglaublichen Bedienungskomfort und Effizienz. Die automatische Höhenanpassung und die dreifache Neigung (Armatur, Längssaiten, Quersaiten) bringen das BESPANNUNGSBETT in die biomechanisch perfekte Position während des Besaitens. BESPANNER berichten von geringeren Belastungen des unteren Rückens, Schultern, Nacken etc. Baiardo ist auch die am besten anpassbare BESPANNUNGSMASCHINE mit 13 individuellen Einstellungen. Baiardo speichert alle persönlichen Einstellungen für bis zu 6 verschiedene BESPANNER. Einfach den Namen und die Größe einstellen und den Rest macht Baiardo! Baiardo wird mittels intuitivem und schnellem Industry-first Touchscreen-Interface bedient. Mit dem B.E.S.T System können BESPANNER während eines langen BESPANNUNGSTAG schneller und effizienter arbeiten. Wegen des ergonomischen Designs fühlen sie sich am Ende des Tages einfach besser.

“Eine einzigartige Maschine die so viele Sachen macht, die keine andere BESPANNUNGSMASCHINE je zuvor gekonnt hat.”

Racket Sports Industry, Sept. 2009



Baiardo BESPANNUNGSMASCHINE

ARTIKELNUMMER
WRZ748100

Anpassbare Features:

- BESPANNUNGSHÖHE
- BESPANNUNGSNEIGUNG
- HöHENEINSTELLUNG DER LÄNGSSAITEN
- NEIGUNGSEINSTELLUNG DER LÄNGSSAITEN
- HöHENEINSTELLUNG DER QUERSAITEN
- NEIGUNGSEINSTELLUNG DER QUERSAITEN
- ZUGGESCHWINDIGKEIT
- VORDEHNUNG
- EINSTELLUNG DER KNOTENSCHNITTSTÄRKE
- QUERSAITENSCHNITTSTÄRKE HÖHER/NIEDRIGER
- Ton Spannungsmeldung An/Aus
- Ton Touch Screen An /Aus
- Anzeige Pfund oder Kilo

Baiardo wird benutzt, um die Schläger der weltbesten Spieler auf vielen der gefragtesten Turniere zu besaiten.



Spielbarkeit

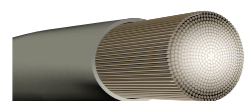
Hybride



Natural

- Höchste Naturdarmqualität
- Die ultimative Tennissaite

ARTIKELNUMMER
Z9246 16 ga / 1.30 mm
 Set 12.2 m



[K] Gut

- Multifilament Konstruktion mit Fluorofiber
- Perfekte Kontrolle mit außerordentlichem Komfort und Spielbarkeit

ARTIKELNUMMER
WRZ928800 16 ga / 1.32 mm
 Set 12.2 m



NXT Tour

- Viel Gefühl und höchste Leistung

ARTIKELNUMMER
WRZ929100 17 ga / 1.26 mm
Z9207 16 ga / 1.30 mm
 Set 12.2 m



NEU NXT

- Das Original und die bei weitem beste und meist benutzte Premium Synthetik Saite
- Jetzt mit verbessertem Performance Polymer

ARTIKELNUMMER
Z9439 16 ga / 1.30 mm
Z9277 15 ga / 1.35 mm
 Set 12.2m
WRZ90700 16 ga / 1.30 mm
 Mini Rolle 38.5 m



Sensation®

- Xycro Mikrofaser® Multifilament für ein weiches und komfortables Gefühl
- Die perfekte Alternative für die herkömmlichen, steiferen Synthetik Darmsaiten

ARTIKELNUMMER
WRZ923400 17 ga / 1.25 mm
Z9233 16 ga / 1.30 mm
Z9232 15 ga / 1.35 mm
 Sets 12.2 m
WRZ909100 17 ga / 1.25 mm
Z9106 16 ga / 1.30 mm
Z9104 15 ga / 1.35 mm
 Rolle 200 m



Champions Choice

- Die weltbeste Monofilament Saite und Premium Natural Gut ist gleich schnellst wachsende Hybrid Saite auf der Tour
- Hybrid: 16L ga / 1.25 mm Luxilon ALU Power Rough + 16 ga / 1.30 mm Natural Gut

ARTIKELNUMMER
WRZ997800



Ultimate Duo

- Die weltbeste Monofilament Saite und eine Premium Multifilament Saite ergeben die beste Hybrid Saite
- Hybrid: 16L ga / 1.25 mm Luxilon ALU Power + 16 ga / 1.30 mm NXT Tour

ARTIKELNUMMER
WRZ929500



NEU NXT Duo II

- Verbesserte Version unserer beliebtesten High-Performance Duo
- 16L ga Luxilon Adrenaline 125 + 16 ga / 1.30 mm verbesserte Performance Polymer NXT

ARTIKELNUMMER
WRZ919300

All-Around Saiten

Haltbarkeit



Hollow Core

- Die erste synthetische Saite mit einer Luft gefüllten Innenhülle
- Für mehr Power, Komfort und Kontrolle
- Revolutionäre, patentierte Air-Powered Technologie

ARTIKELNUMMER
WRZ937000 16 ga / 1.33 mm
 Set 12.2 m
WRZ902500 16 ga / 1.33 mm
 Rolle 200 m



NEU Hollow Core Pro

- Unglaublicher Touch und Ballgefühl
- Patentierte Hollow Core Technologie mit Fluorcarbon
- Nylon Außenhülle
- Triangulärer Kern mit weniger Luft für mehr "crisp" Gefühl

ARTIKELNUMMER
WRZ937300 17 ga / 1.27 mm
 Set 12.2 m
WRZ902600 17 ga / 1.27 mm
 Rolle 200 m



Synthetic Gut Extreme®

- Balance zwischen Spielbarkeit und Haltbarkeit
- Für die meisten Spielertypen geeignet

ARTIKELNUMMER
Z9253 16 ga Natural / 1.28 mm
Z9250 15L ga Natural / 1.35 mm
 Set 12.2 m
Z9228 16 ga Natural / 1.28 mm
Z9229 15L ga Natural / 1.35 mm
 Rolle 200 m



Ultra Synthetic Gut

- All-Around Synthetik Saite mit außergewöhnlicher Spielbarkeit und Haltbarkeit

ARTIKELNUMMER
Z9150 16 ga Natural / 1.35 mm
 Set 12.2 m
Z9099 16 ga Natural / 1.30 mm
Z9098 15L ga Natural / 1.35 mm
 Rolle 200 m



Enduro® Pro

- Power und Kontrolle für Leistungsspieler

ARTIKELNUMMER
Z9420 16 ga / 1.30 mm
Z9421 17 ga / 1.25 mm
 Set 12.2 m
Z9136 16 ga / 1.30 mm
Z9137 17 ga / 1.25 mm
 Rolle 200 m



Enduro® Gold

- Preisgünstige Polyestersaite mit außergewöhnlicher Leistung
- Nur in 300 m Rollen erhältlich

ARTIKELNUMMER
Z9146 16 ga / 1.30 mm
Z9147 17 ga / 1.25 mm
 Rolle 300 m

M2

Variable Möglichkeiten für den ultimativen Komfort bei allen Schlägen



M2 Pro 125

- Vereint alle Vorteile einer Multifilament- und einer Monofilament Saite
- Die erste Saite mit variablen Möglichkeiten: mehr Kontrolle bei harten Schlägen, und mehr Komfort bei gefühlvollen Schlägen
- Für zusätzliche Spieleigenschaften

ARTIKELNUMMER
WRZ998500 16L ga / 1.25 mm - Set 12.2 m
WRZ993300 16L ga / 1.25 mm - Rolle 200 m



M2 Plus 130

- Vereint alle Vorteile einer Multifilament- und einer Monofilamentsaite
- Die erste Saite mit variablen Möglichkeiten: mehr Kontrolle bei harten Schlägen, und mehr Komfort bei gefühlvollen Schlägen
- Für zusätzliche Haltbarkeit

ARTIKELNUMMER
WRZ998600 16 ga / 1.30 mm - Set 12.2 m
WRZ993400 16 ga / 1.30 mm - Rolle 200 m

Big Banger

Power, Kontrolle und Haltbarkeit für ultimative Leistung auf Tour Level



ALU Power 125

- Die meist gespielte Saite auf der Pro Tour
- Ein Polyether-ether Mix mit Aluminiumfasern
- Für Spieler, die eine verbesserte Kombination von Power und Kontrolle suchen

ARTIKELNUMMER
WRZ995100SI 16L ga / 1.25 mm Silber - Set 12.2 m
WRZ990100SI 16L ga / 1.25 mm Silber - Rolle 220 m
WRZ992700 16L ga / 1.25 mm Silber - Mini Rolle 38.5 m



ALU Power 123 Fluoro

- Neue ausgereifte Version der beliebtesten Saite der Pro Tour
- Verbesserte Fluorofasern für mehr Komfort und Kontrolle

ARTIKELNUMMER
WRZ999100 17 ga / 1.23 mm Silber - Set 12.2 m
WRZ990800 17 ga / 1.23 mm Silber - Rolle 220 m
WRZ993100 17 ga / 1.23 mm Silber - Mini Rolle 38.5 m



ALU Power 125 Rough

- Ideal für Spieler die mehr Spin suchen
- Hat alle Qualitäten der Alu Power jedoch mit einer rauen Oberfläche

ARTIKELNUMMER
WRZ995200 16L ga / 1.25 mm Silber - Set 12.2 m
WRZ990200 16L ga / 1.25 mm Silber - Rolle 220 m
WRZ992800 16L ga / 1.25 mm Silber - Mini Rolle 38.5 m



ALU Power 127 Spin

- Verbesserte Version der Nr.1* Saite auf der ProTour
- Fünfeckig für mehr Spin
- Ideal für Hybride

ARTIKELNUMMER
WRZ998400 16 ga / 1.27 mm Silber - Set 12.2 m
WRZ993200 16 ga / 1.27 mm Silber - Rolle 220 m



Original 130

- Weit verbreitet auf der Pro Tour
- Ein polyether-ether Gemisch
- Für Spieler auf der Suche nach Power und Haltbarkeit

ARTIKELNUMMER
WRZ996200AMB 16L ga / 1.30 mm Amber - Set 12.2 m
WRZ990900AMB 16L ga / 1.30 mm Amber - Rolle 200 m



Original 130 Rough

- Die gesamte Qualität der Original jedoch mit rauer Oberfläche
- Für Spieler die nach Power und Spin suchen

ARTIKELNUMMER
WRZ996300AMB 16L ga / 1.30 mm Amber - Set 12.2 m
WRZ991100AMB 16L ga / 1.30 mm Amber - Rolle 200 m

NEU Adrenaline

High Powered Saite für aggressive, kraftvollen Spieler



NEU Adrenaline

- Liquid Crystalline Polymer
- Reichlich Power und Präzision für aggressive Grundlinienspieler
- Tour Quality Performance für ein verbessertes Spiel

Adrenaline 120

ARTIKELNUMMER
WRZ993700 17 ga / 1.20 mm Platinum - Set 12.2 m
WRZ990070 17 ga / 1.20 mm Platinum - Rolle 200 m

Adrenaline 125

ARTIKELNUMMER
WRZ993800 16L ga / 1.25 mm Platinum - Set 12.2 m
WRZ990080 16L ga / 1.25 mm Platinum - Rolle 200 m

Adrenaline 130

ARTIKELNUMMER
WRZ993900 16 ga / 1.30 mm Platinum - Set 12.2 m
WRZ990090 16 ga / 1.30 mm Platinum - Rolle 200 m

Big Banger

Power, Kontrolle und Haltbarkeit für ultimative Leistung auf Tour Level



XP 125

- Saite mit allen Vorteilen der Big Banger Saite
- Für All-Around Spieler

ARTIKELNUMMER
WRZ996600NA 17L ga / 1.25 mm Natural - Set 12.2 m
WRZ991400NA 17L ga / 1.25 mm Natural - Rolle 220 m



Timo

- Ideal für Spieler, die maximalen Komfort und Kontrolle suchen, ohne auf Kraft verzichten zu wollen.
- Eine revolutionäre Mischung aus Titanium und Molybdenum

ARTIKELNUMMER
WRZ995700 18 ga / 1.10 mm Grau - Set 12.2 m
WRZ990400 18 ga / 1.10 mm - Rolle 220 m
WRZ995300 17L ga / 1.17 mm Grau - Set 12.2 m
WRZ990300 17L ga / 1.17 mm - Rolle 220 m



Big Banger Ace

- Dünne und weiche Saite für herausragenden Komfort
- Eine Saite mit Anteilen aus natürlichem Harz
- Ideal für Spieler, die exzellentes Gefühl suchen

ARTIKELNUMMER
WRZ996000GO 19 ga / 1.12 mm Gold - Set 12.2 m
WRZ990600GO 19 ga / 1.12 mm Gold - Rolle 220 m



*Nr.1 auf der Tour basierend auf der Erfassung des Spannungsservices der US Open 2009

Overgrips



Pro Overgrip Perforated -3er Pack

- Unser meist verkauftes Overgrip jetzt auch mit Perforation für ein verbessertes Gefühl

ARTIKELNUMMER
WRZ475400WH



Pro Overgrip -3er Pack

- Perfektes Gefühl, bevorzugt von den Top Spielern
- Benutzt von Roger Federer und den Williams Schwestern

ARTIKELNUMMER
Z4704

Soft Overgrip

- Overgrip mit Beschichtung zur besseren Feuchtigkeitsaufnahme
- Verfügbar in den Farben: Schwarz, Gold, Lime und Orange

- Dicke 0.55 mm

ARTIKELNUMMER
WRZ473900

Bowl O' Grip

- Beinhaltet 50 Ultra Wrap Overgrips in den Farben: Schwarz, Lila, Orange, Gelb und Pink

- Dicke 0.60 mm

ARTIKELNUMMER
Z4710



Pro Overgrip Perforated -12er Pack

ARTIKELNUMMER
WRZ477500



Pro Overgrip -12er Pack

ARTIKELNUMMER
WRZ477700



Pro Overgrip -30er Pack

ARTIKELNUMMER
Z4742



Pro Overgrip -50er Pack

ARTIKELNUMMER
WRZ474900



Pro Overgrip Perforated -Box mit 60 Stück

ARTIKELNUMMER
WRZ478000



Pro Overgrip -Box mit 60 Stück

ARTIKELNUMMER
WRZ477800



Profile Overgrip

- Mit Profil für extra starken Halt
- Extra haftende Oberfläche
- Erhältlich in den Farben: Schwarz, Grau, Pink und Rot

ARTIKELNUMMER
WRZ475500



Perforated

- Eines der dünnsten Griffbänder
- Das Original Cushion-Aire mit verbesserter Haftung

- Dicke 0.50 mm

ARTIKELNUMMER
Z4700



Hybrid Grips – Revolutionäre neue Konstruktion



NEU Pro Hybrid

- Für maximales Schlägergefühl
- angemeldetes Patent mit einer Mischung aus natürlichem Leder und festen Polyurethane
- Ideal für "Player"-Schläger

ARTIKELNUMMER
WRZ486000



NEU Performance Hybrid

- Für eine Mischung aus Schlägergefühl und Komfort
- Eine Mischung aus feuchtigkeitsabsorbierender Baumwolle und super haftender Polyurethane

ARTIKELNUMMER
WRZ486100



NEU Comfort Hybrid

- Für maximalen Komfort
- Eine Mischung aus vibrationsabsorbierenden Air-Foam und weichen Polyurethanen
- Ideal für Game-Improvement Rackets

ARTIKELNUMMER
WRZ486200

Premium Grips - High Performance



[K] Grip

- Kontrolliere dein Spiel mit einem idealen Grip
- Doppelter PU Prozess für ein angenehmes Gefühl

ARTIKELNUMMER
WRZ483700



[K]ontrol Grip

- Dünnes, griffiges Griffband mit einer klebrig beschichteten Oberfläche für ultimative Kontrolle und Haftung
- Sehr griffige Oberfläche
- Erhältlich in den Farben Schwarz/Gold, Schwarz/Lime, Schwarz/Orange, Schwarz/Weiß
- Gemischtes Pack: 3x Schwarz/Gold, 3x Schwarz/Lime, 3x Schwarz/Orange, 3x Schwarz/Weiß

ARTIKELNUMMER
WRZ484200BKWH
WRZ484200AST (gemischt)



Leather

- Natürliches Premium Kalbsleder
- Normalerweise von Top Spielern mit Overgrip benutzt

ARTIKELNUMMER
Z4840

Cushion-Aire® Grips - Standard



Sponge

- Sehr komfortabel, extra dick
- Große Schweiß absorbierende Vertiefungen

ARTIKELNUMMER
Z4821



NEU Perforated

- Das Original Cushion-Aire® Grip
- Geeignet für die meisten Spieler

ARTIKELNUMMER
WRZ4825

Wilson. TASCHEN KOLLEKTION

NEU BLX® Tour

Entwickelt für die Profis – ideal für Leistungsspieler unterschiedlicher Levels. Die Taschen der Tour Kollektion bieten alle Wilson Taschentechnologien – ThermoGuard, MoistureGuard und EarthGuard mit grosszügigen Seitenfächern und Innentaschen, um alles zu verstauen was Leistungsspieler auf dem Platz benötigen. PVC frei.



Federer Super Six
ARTIKELNUMMER
WRZ822900

Super Six
ARTIKELNUMMER
WRZ812900

Six Plus
ARTIKELNUMMER
WRZ812200

Duffel
ARTIKELNUMMER
WRZ812000



Rolling Bag
ARTIKELNUMMER
WRZ812700

Messenger
ARTIKELNUMMER
WRZ812400

Indoor Six
ARTIKELNUMMER
WRR607500

NEU BLX® Team

* abgebildete Schläger nicht inklusive

Rund um den ambitionierten Clubspieler entwickelt. Je nach Bedürfnis des Spielers passen sich diese Taschen an und können vergrößert werden. Hochwertige Materialien, extra große Innentaschen und Schlägerfächer. PVC frei.



6X
ARTIKELNUMMER
WRZ802900

3X
ARTIKELNUMMER
WRZ802200

Triple
ARTIKELNUMMER
WRZ802100



Backpack*
ARTIKELNUMMER
WRZ802500

Duffel
ARTIKELNUMMER
WRZ802000

Wilson. TASCHEN KOLLEKTION

NEU BLX® Club

* abgebildete Schläger nicht inklusive

Wilson's erste Taschen Kollektion die für die Anforderungen von Club- und Freizeitspielern entworfen wurde. Erstklassige Materialien und Verarbeitung mit Seiten- und Innentaschen die perfekt auf die Ausrüstung dieser Spieler ausgelegt sind. Klassisches Design mit dezentem Branding. Ohne PVC.



Premium Racket Bag
ARTIKELNUMMER
WRZ821900

Backpack*
ARTIKELNUMMER
WRZ821500

Duffel
ARTIKELNUMMER
WRZ821000

Eco Pro Tour [K] Factor®

* abgebildete Schläger nicht inklusive

Von vielen [K] Blade Spielern auf der Pro Tour benutzt. Die erste umweltfreundliche Tennistasche ausgestattet mit EARTHGUARD. Hergestellt aus recycelten PET Fabrikaten, PVC frei und bis zu 25% leichter.



Super Six
ARTIKELNUMMER
WRZ600912

Six Racket
ARTIKELNUMMER
WRZ600212

XL Backpack*
ARTIKELNUMMER
WRZ600512



NEU Pro Staff®

* abgebildete Schläger nicht inklusive

High Performance, hochwertig, PVC frei für eine geringere Umweltbelastung.



Super Six
ARTIKELNUMMER
WRZ844900

Six Racket
ARTIKELNUMMER
WRZ844200

Triple
ARTIKELNUMMER
WRZ844100

Backpack*
ARTIKELNUMMER
WRZ844500

Duffel
ARTIKELNUMMER
WRZ844000

NEU Advantage®

Hochwertige Tennis-Equipmenttaschen.



Six Racket
ARTIKELNUMMER
WRZ881200

Triple
ARTIKELNUMMER
WRZ881800

Pro Bag
ARTIKELNUMMER
WRZ881900

Davis Cup®

Offiziell lizenzierte Davis Cup Tennistaschen.



Triple
ARTIKELNUMMER
Z6211

Backpack
ARTIKELNUMMER
Z6215



NEU US OPEN® 19/21/23/25 Kinderschläger

ARTIKELNUMMER
WRT22072U - 19 in²
WRT22082U - 21 in²
WRT22092U - 23 in²
WRT22102U - 25 in²



Starter Foam Balls

- Qualitativ hochwertige Softschaumbälle für Mini-Tennis und einfaches Lernen
- Entwickelt für Stufe 3 – Rot
- ITF geprüft

ARTIKELNUMMER
WRZ259300 6-er Packung ITF

Starter Easy Balls

- Großer Tennisball mit niedrigem Druck für Kinder
- Neu entwickelter mit 70 mm Filz überzogener Ball
- Entwickelt für Stufe 3 – Rot
- ITF geprüft

ARTIKELNUMMER
WRT137100 12-er Packung ITF

Starter Game Balls

- Tennisball mit niedrigem Druck
- Bälle sind 50% langsamer als normale Tennisbälle
- Entwickelt für Stufe 2 – Orange
- ITF geprüft

ARTIKELNUMMER
WRT137200 12-er Packung ITF

Starter Play Balls

- Mittlerer Tennisball
- Bälle sind 25% langsamer als normale Tennisbälle
- Ideal für einfaches Lernen und Spaß am Spiel
- Entwickelt für Stufe 1 – Grün
- ITF geprüft

ARTIKELNUMMER
WRT137400 4-er Dose



Tennis Netz 6.10 m & 3.20 m

- Faltbares 6.10 m breites Netz mit leichten Aluminiumträgern und einem wetterbeständigem Netz
- Faltbares 3.20 m breites, höhenverstellbares Netz für Tennis, Badminton oder Mini Volleyball

ARTIKELNUMMER
WRZ259700 6.10 m
Z2571 3.20 m



Tennis Court Linien

- 12 Linien und 4 Ecken für einen Mini Platz
- Können auch als Ziele genutzt werden
- Aus rutschfestem Urethan

ARTIKELNUMMER
Z2573



Tennis Markierungen

- Sechs farbige, rutschfeste Punkte als Markierungen
- Für ein sicheres, organisiertes Training

ARTIKELNUMMER
Z2574 - Dots
WRZ259200 - Doughnut Dots



Tennismarkierungshütchen und Sicherheitshütchen

- Markierungshütchen: sechs verschiedenfarbige Hütchen
- Großartig für Staffeln und Spiele

ARTIKELNUMMER
WRZ259400 Markierungshütchen

- Sicherheitshütchen: sechs verschiedenfarbige, zusammenfaltbare Hütchen
- Hervorragende Sicherheit und Einsatzfähigkeit

ARTIKELNUMMER
WRZ259500 Sicherheitshütchen



Trainingsleiter

- Besteht aus zwei getrennten Teilen, die auch einzeln verwendet werden können
- Für Beinarbeitstraining
- Maße: 0.40 m x 9.10 m
- Leiterabstände 40 cm breit

ARTIKELNUMMER
Z2542



Bowl O' Fun
- Enthält 75 gemischte Dämpfer: Herz, Flamme, Kleeblatt, Ying & Yang, 0-Smiley, US Open Flamme
ARTIKELNUMMER
Z5252



Pro Feel Plus Red
ARTIKELNUMMER
WRZ527800RD



Pro Feel
ARTIKELNUMMER
Z5233 Rot/Schwarz



Shock Trap
ARTIKELNUMMER
Z5216 Schwarz



NEU Vibra Fun Dampener
- Kleeblatt + Flamme
ARTIKELNUMMER
WRZ534900



Lead Tape
- Tune deinen Schläger
- Zwei Streifen à 20 g
ARTIKELNUMMER
Z5269



Racket Saver Tape
- 32 mm x 2,40 m
ARTIKELNUMMER
Z5224



String Glide
- Verlängert die Haltbarkeit der Saiten
ARTIKELNUMMER
Z5226



Ball Holder
- Ein Dutzend pro Packung
- In vier verschiedenen Farben erhältlich: Rot, Transparent, Blau, Orange
ARTIKELNUMMER
Z5268



Schlüsselband
ARTIKELNUMMER
Z5266



Wilson "W" Stencil
ARTIKELNUMMER
X0015
Für Tennisschläger
ARTIKELNUMMER
X0016
Für Squash/Badminton-Schläger



Super Ink
ARTIKELNUMMER
Z7417 Rot



Tennisball Schlüsselanhänger
ARTIKELNUMMER
Z5454 US Open Blisterpack
Z5451 US Open einzeln
Z5459 Sony Ericsson WTA Tour einzeln
WRZ545300 Davis Cup einzeln



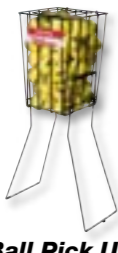
NEU Racket Bag Schlüsselanhänger
ARTIKELNUMMER
WRZ545900



Bowl O' Keychains
- Enthält 24 US OPEN Schlüsselanhänger
ARTIKELNUMMER
Z5452



Wilson Armband
ARTIKELNUMMER
V1204



Ball Pick Up 75
- Platz für 75 Bälle
ARTIKELNUMMER
Z3235



Transition Ball Cart 225
- Platz für bis zu 225 Bälle
- Entfernbares Trenngitter
- Abgrenzung für verschiedene Bälle
- Zusammenklappbar
ARTIKELNUMMER
WRZ330500



Sport Wasserflasche rot
ARTIKELNUMMER
WRZ543100

Kappen & Schirmmützen



NEU Summer Cap
- Stoff: 100% Polyester
- Farben: Weiß, Rot, Schwarz
- Gemischte Packung: 6x Weiß, 3x Rot, 3x Schwarz
- Verstellbarer Klettverschluss
ARTIKELNUMMER
WRA5000101000 Weiß
WRA5000109000 Rot
WRA5000107000 Schwarz
WRA50010AST gemischt



US Open® Cap
- Stoff: 100% Baumwolle
ARTIKELNUMMER
WRZ131700



Tour Cap
- Stoff: 100% gewaschene Baumwolle Chino
- Farben: Weiß, Schwarz
ARTIKELNUMMER
WRZ131200



Tour Cap II
- Stoff: 100% Baumwolle
- Farben: Weiß, Rot
ARTIKELNUMMER
WRZ161100 Weiß
WRZ161600 Rot



Visor Cap
- Stoff: 100% Baumwolle
- Farben: Weiß, Rot
- Gemischte Packung: 6x Weiß, 6x Rot
ARTIKELNUMMER
WRZ131300



Pinky Cap / Visor
- Stoff: 100% Baumwolle
ARTIKELNUMMER
WRZ131800 Cap
WRZ164900PK Visor



Baker Boy Cap
- Stoff: 100% gewaschene Baumwolle Chino
ARTIKELNUMMER
WRZ130400



Davis Cup Cap
- Stoff: 100% Baumwolle
ARTIKELNUMMER
WRZ131900



NEU Wilson Beanie
- Stoff: 100% Acryl
ARTIKELNUMMER
WRA5400007000



Kids
- Stoff: 100% Baumwolle / Größe 52 cm
ARTIKELNUMMER
WRZ138600

Schweißbänder, Kopftücher & Handtücher



Schweißband einzeln
- Farben: Weiß, Rot, Schwarz
- Gemischte Packung:
6x Weiß, 3x Rot, 3x Schwarz
ARTIKELNUMMER
WRZ123100



Schweißband doppelt
- Farben: Weiß, Rot, Schwarz
- Gemischte Packung:
6x Weiß, 3x Rot, 3x Schwarz
ARTIKELNUMMER
WRZ123500



Stirnbänder
- Farben: Weiß, Rot, Schwarz
- Gemischte Packung:
6x Weiß, 3x Rot, 3x Schwarz
ARTIKELNUMMER
WRZ123300



NEU Kopftuch
- Farben: Weiß, Schwarz
- Gemischte Packung:
6 x Weiß, 6 x Schwarz
ARTIKELNUMMER
WRA5400101000 Weiß / Schwarz
WRA5400107000 Schwarz / Rot
WRA54010AST Gemischt



Court Handtuch / Sport Handtuch
Maße 75 x 50 cm / 120 x 60 cm
ARTIKELNUMMER
Z5277 / Z5276



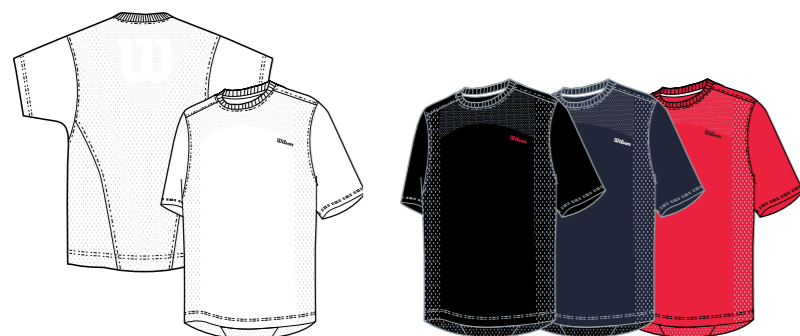
NEU US Open® Handtuch
ARTIKELNUMMER
WRZ527300



Body Mapping LS Crew

100% Polyester Body Map. Körperbetontes Shirt mit einer feuchtigkeitstransportierenden Oberfläche für maximale Kühlung und schnelles Trocknen.

ARTIKELNUMMER
WRA1300001000 Weiß
WRA1300007000 Schwarz
 S – XXL



Body Mapping Crew

100% Polyester Body Map. Körperbetontes Shirt mit einer feuchtigkeitstransportierenden Oberfläche für maximale Kühlung und schnelles Trocknen.

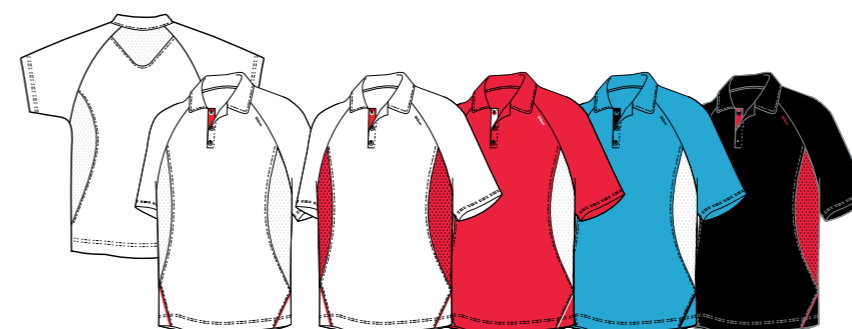
ARTIKELNUMMER
WRA1301001000 Weiß
WRA1301007000 Schwarz
WRA1301004000 Marine Blau
WRA1301009000 Wilson Rot
 S – XXL



Body Mapping Polo

100% Polyester Body Map. Körperbetontes Shirt mit einer feuchtigkeitstransportierenden Oberfläche für maximale Kühlung und schnelles Trocknen.

ARTIKELNUMMER
WRA1302001000 Weiß
WRA1302007000 Schwarz
WRA1302005000 Lagoon
 S – XXL



Performance Polo

100% Polyester + FT + UV. Mesh-Einsätze in strategischen Bereichen. Feuchtigkeitstransportierende Oberfläche für maximale Kühlung und schnelles Trocknen.

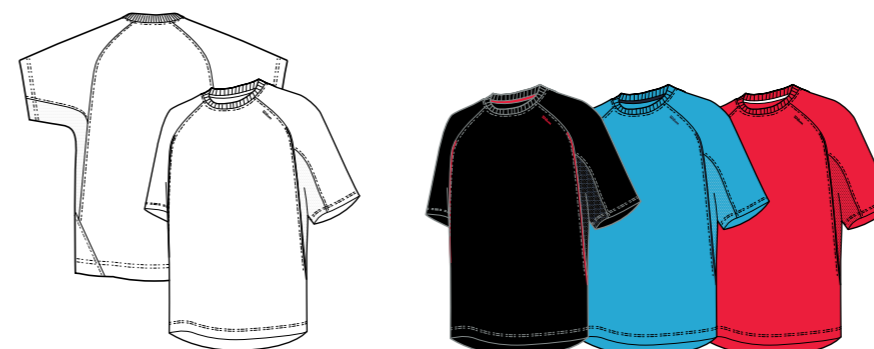
ARTIKELNUMMER
WRA1303001000 Weiß / Weiß
WRA1303004000 Weiß / Wilson Rot
WRA1303009000 Wilson Rot / Weiß
WRA1303005000 Lagoon / Weiß
WRA1303007000 Schwarz / Wilson Rot
 S – XXL



On Court Crew

Polyester / Bambusfasern. Performance T-Shirt mit farbigen Einsätzen und einer feuchtigkeitstransportierenden Oberfläche für verbesserte Kühlung.

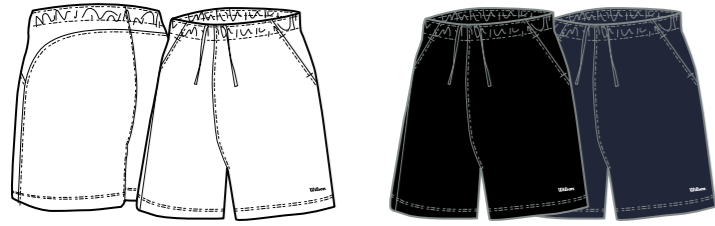
ARTIKELNUMMER
WRA1305001000 Weiß / Schwarz
WRA1305004000 Marine Blau / Lagoon
WRA1305006000 Grün / Weiß
WRA1305009000 Weiß / Wilson Rot
 S – XXL



Straight Sets Crew

Polyester / Bambusfasern. Performance T-Shirt mit farbigen Mesheinsätzen für bessere Durchlüftung unter den Armen.

ARTIKELNUMMER
WRA1306001000 Weiß / Schwarz
WRA1306007000 Schwarz / Wilson Rot
WRA1306005000 Lagoon / Marine Blau
WRA1306009000 Wilson Rot / Schwarz
 S – XXL



Basic Woven Short

Stretch Polyester + FT. 10" Innennaht. Hose mit Stretch-Anteil und einer feuchtigkeitstransportierenden Oberfläche.

ARTIKELNUMMER

- WRA1308001000** Weiß
 - WRA1308007000** Schwarz
 - WRA1308004000** Marine Blau
- S - XXL

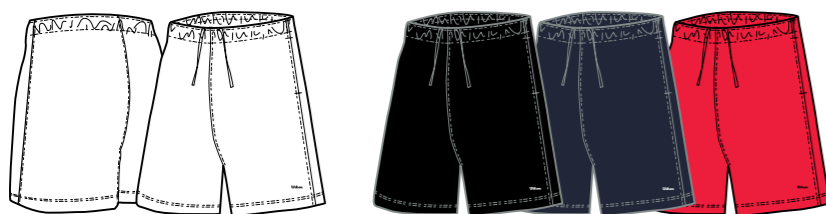


Woven Short

Stretch Polyester + FT.. 9" Innennaht. Hose mit Stretch-Anteil und einer feuchtigkeitstransportierenden Oberfläche.

ARTIKELNUMMER

- WRA1310001000** Weiß / Schwarz
 - WRA1310007000** Schwarz / Weiß
 - WRA1310004000** Marine Blau / Weiß
 - WRA1310002000** Hellgrau / Weiß
- S - XXL



Knit Short

100% Polyester Double Pique + FT. 9" Innennaht. Doppelt genähte Pique Hose mit einer feuchtigkeitstransportierenden Oberfläche.

ARTIKELNUMMER

- WRA1311001000** Weiß
 - WRA1311007000** Schwarz
 - WRA1311004000** Marine Blau
 - WRA1311009000** Wilson Rot
- S - XXL



Knit Warm Up

100% Polyester. Klassischer Trainingsanzug mit eingefärbten Kontraststreifen.

ARTIKELNUMMER

- WRA1314007000** Schwarz / Weiß / Wilson Rot
 - WRA1314005000** Lagoon / Marine Blau / Weiß
 - WRA1314006000** Grün / Schwarz / Weiß
- S - XXL



Woven Warm Up

Stretch Polyester + FT. Microfaser Trainingsanzug mit Farbkontrasten und einer feuchtigkeitstransportierenden Oberfläche.

ARTIKELNUMMER

- WRA1315001000** Weiß / Schwarz
 - WRA1315007000** Schwarz / Weiß
 - WRA1315004000** Marine Blau / Weiß
 - WRA1315009000** Weiß / Wilson Rot
- S - XXL

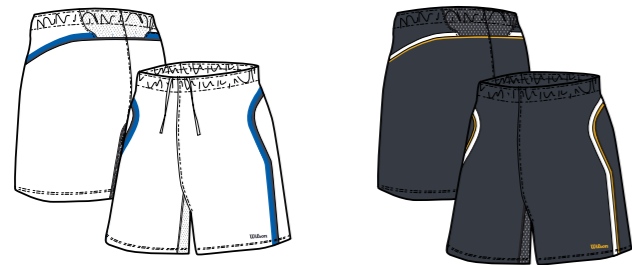




Ashes Short Sleeve Polo

94% Micro Polyester / 6% Elasthan. Superleichtes Polo Shirt mit Laser Applikationen. Ohne Nähte an den Seiten und Ärmeln.

ARTIKELNUMMER
WRA1339001000 Weiß / Electric Blau / Schwarz
WRA1339002000 Dunkel Grau / Champions Gold
 S – XXL



Ashes 9" Woven Short

100% Polyester. Mikrofaser Short ohne Nähte an den Seiten und in den Taschen. Mit zweifarbigen Streifen und zahlreichen Details sowie einem Mesh-Einsatz am Bund.

ARTIKELNUMMER
WRA1344001000 Weiß / Electric Blau / Schwarz
WRA1344002000 Dunkel Grau / Champions Gold
 S – XXL



Van Wyck Crew

52% Polyester / 48% Cocona-Fasern. Rundhals Shirt mit innovativem Schnitt. Mesh-Einsätze, verschweisste Nähte und dekorative TPU Applikationen vorne und hinten.

ARTIKELNUMMER
WRA1343005000 Electric Blau / Schwarz / Weiß
WRA1343002000 Dunkel Grau / Champions Gold
 S – XXL



Flinders Hoody

100% Polyester + FT + AB. Performance Kaputzenpulli mit auflaminierem Reißverschluss, Mesh Einsätzen an den seitlichen Partien und artikulierten Ellenbogen. Media Tasche am linken Arm.

ARTIKELNUMMER
WRA1330002000 Dunkel Grau / Champions Gold
 S – XXL

Flinders Knit Pant

100% Polyester. Performance Hose mit flexiblen Mesheinsätzen in der Knie Partie für verbesserte Beweglichkeit und anpassbarem Klettverschluss am Hosensbund.

ARTIKELNUMMER
WRA1331002000 Dunkel Grau / Champions Gold
 S – XXL



Van Wyck 10" Woven Short

100% Polyester. Mikrofaser Short ohne Nähte vorne und an den Seiten. TPU Applikationen vorne und große Mesh Einsätze auf der Rückseite.

ARTIKELNUMMER
WRA1340002000 Dunkel Grau / Weiß
 S – XXL



Ashes Long Sleeve Top

100% Polyester. Langarmshirt mit Rundhals-Ausschnitt, Kontrasteinsätzen und Paspelierung.

ARTIKELNUMMER
WRA1341007000 Schwarz / Gold
WRA1341005000 Blau / Weiß
 S – XXL



Van Wyck Jacket

86% Polyester / 14% PU. Anti-bakterielles Innenfleece, widerstandsfähige und wasserabweisende Außenschicht. Wasserdicht, winddicht für mehr Wärme. Mesh Einsätze hinten mit integriertem Wilson Logo. Musiktasche auf der Innenseite.

ARTIKELNUMMER
WRA1342002000 Dunkel Grau / Gold
WRA1342001000 Weiß / Blau
 S – XXL

| Größen Männer | S | M | L | XL | XXL |
|---------------|---------|----------|-----------|-----------|-----------|
| Brust | 88 - 94 | 95 - 101 | 102 - 108 | 109 - 115 | 116 - 122 |
| Bauch | 72/76 | 82/88 | 92/98 | 102/108 | 112/116 |
| Innennaht | 78 | 79 | 81 | 83 | 85 |



Performance Tank

88% Polyester / 12% Elasthan. Ärmelloses Shirt mit Mesh Einsätzen an den Trägern und der Seite.

ARTIKELNUMMER
WRA3300001000 Weiß / Weiß / Weiß
WRA3300005300 Ozean Blau / Ozean Blau / Türkis
WRA3300009000 Dunkelrot / Dunkelrot / Himbeer Rot
 XS – XL



V-Neck

88% Polyester / 12% Elasthan. Weicher V-Ausschnitt mit Mesh Einsätzen unter dem Arm.

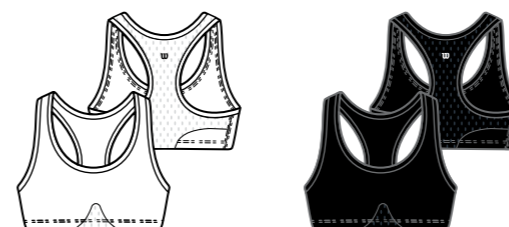
ARTIKELNUMMER
WRA3301001000 Weiß
WRA3301007000 Schwarz
WRA3301005300 Ozean Blau
WRA3301009000 Dunkelrot
 XS – XL



Polo

88% Polyester / 12% Elasthan. Polo mit Druckknöpfen und Mesh Einsätzen an der Schulter und an den Seiten.

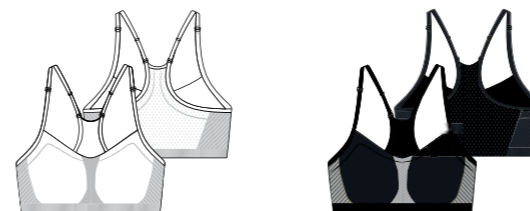
ARTIKELNUMMER
WRA3302001000 Weiß / Weiß
WRA3302007000 Schwarz / Weiß
WRA3302003200 Himbeer Rot / Dunkelrot
WRA3302009000 Weiß / Dunkelrot
 XS – XL



CP Sports Bra

88% Polyester / 12% Elasthan. Sport BH mit Mesh Einsätzen und elastischen Trägern am Rücken.

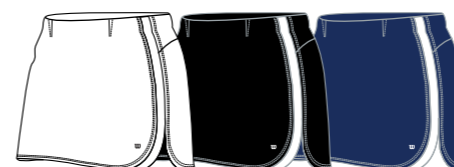
ARTIKELNUMMER
WRA3353001000 Weiß
WRA3353007000 Schwarz
 XS – XL



Seamless Bra

88% Polyester / 12% Elasthan. Vollständig nahtloser, doppelt gefütterter Sport BH mit verstellbaren und vorgeformten Körbchen.

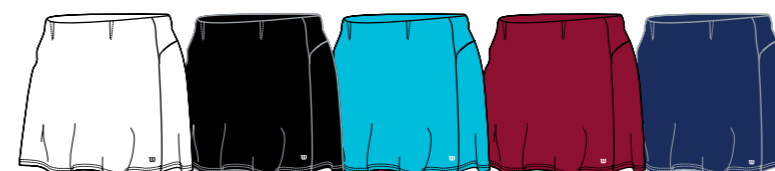
ARTIKELNUMMER
WRA3355001000 Weiß
WRA3355007000 Schwarz
 XS – XL



Tour Skirt

88% Polyester / 12% Elasthan. 12.5" Rock mit eingenähter Innenhose, Mesh Einsätzen, Kompressionsinnenhose und vielen Details.

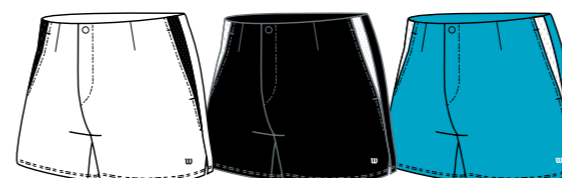
ARTIKELNUMMER
WRA3306001000 Weiß / Weiß
WRA3306007000 Schwarz / Weiß
WRA3306004000 Dunkelblau / Weiß
 XS – XL



Performance Skirt

88% Polyester / 12% Elasthan. 13.5" Rock mit Mesh Einsätzen, Kompressionsinnenhose und vielen Details.

ARTIKELNUMMER
WRA3307001000 Weiß
WRA3307007000 Schwarz
WRA3307005300 Ozean blau
WRA3307009000 Dunkelrot
WRA3307004000 Dunkelblau
 XS – XL



Woven Short

CVS Polyester / Elasthan. Leichte Short mit Seitentaschen und Mesh Einsätzen.

ARTIKELNUMMER
WRA3309001000 Weiß / Schwarz
WRA3309007000 Schwarz / Weiß
WRA3309005300 Ozean Blau / Weiß
 XS – XL



Stretch Knit Hooded Jacket

57% Baumwolle / 39% Polyester / 4% Elasthan. Kapuzenpulli mit Mesh Streifen unter den Ärmeln und einer W Applikation an der oberen Rückenpartie.

ARTIKELNUMMER
WRA3320001000 Weiß / Schwarz
WRA3320007000 Schwarz / Weiß
WRA3320004000 Dunkelblau / Weiß
 XS – XL

Stretch Knit Pant

57% Baumwolle / 39% Polyester / 4% Elasthan. Hüftig geschnittene Sporthose mit Seitentaschen und einer W Applikation auf der Rückseite.

ARTIKELNUMMER
WRA3321001000 Weiß / Schwarz
WRA3321007000 Schwarz / Weiß
WRA3321004000 Dunkelblau / Weiß
 XS – XL



Stretch Woven Warm Up

100% Polyester. Hochgeschlossener Mikrofaser Trainingsanzug mit Reißverschlusstaschen vorne.

ARTIKELNUMMER
WRA3322001000 Weiß / Schwarz
WRA3322007000 Schwarz / Weiß
WRA3322004000 Dunkelblau / Weiß
 XS – XL



#7 Train Tank

50% Polyester / 50% Bambus-Fasern. Asymmetrischer Saum mit gerafften Details vorne und hinten.

ARTIKELNUMMER
WRA3325007000 Schwarz / Himbeer Rot
WRA3325001000 Weiß / Himbeer Rot
 XS – XL

#7 Train Skirt (13")

50% Polyester / 50% Bambus. Rock mit gerafften Details und versteckten Balltaschen hinten.

ARTIKELNUMMER
WRA3347007000 Schwarz / Himbeer Rot
WRA3347001000 Weiß / Himbeer Rot
 XS – XL



Garden V-Neck

83% Polyester / 17% Rayon. Leichtes Shirt mit Body Map Muster in zwei Farbtönen auf der Rückseite.

ARTIKELNUMMER
WRA3328007000 Schwarz / Himbeer Rot
WRA3328003200 Himbeer Rot / Schwarz
 XS – XL



Long Sleeve 7th Ave. Pullover V-Neck

50% Polyester / 50% Bambus. Longsleeve Pullover mit gerafften Details hinten und an den Vordertaschen.

ARTIKELNUMMER
WRA3348007000 Schwarz / Himbeer Rot
WRA3348003200 Himbeer Rot / Schwarz
 XS – XL



7th Ave. Pant

50% Polyester / 50% Bambus. 3/4 Hose mit Wilson Logo am umschlagbaren Bund, Balltaschen vorne und zahlreichen Details.

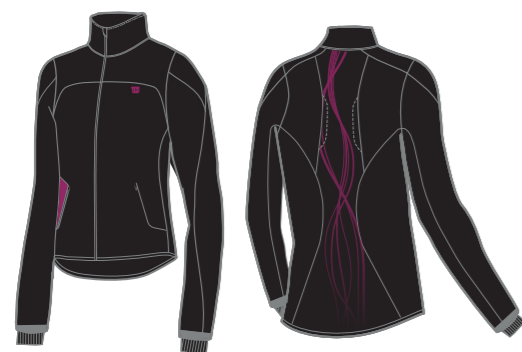
ARTIKELNUMMER
WRA3349007000 Schwarz / Himbeer Rot
XS - XL



Tea Lawn Dress

50% Polyester / 50% Bambus. Elastisches Kleid mit integriertem BH und Mesh Einsätzen hinten.

ARTIKELNUMMER
WRA3363007000 Schwarz / Himbeer Rot
XS - XL

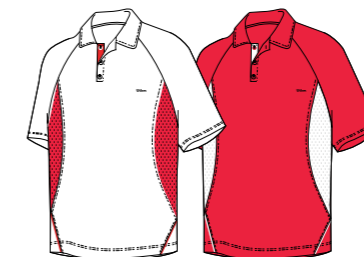
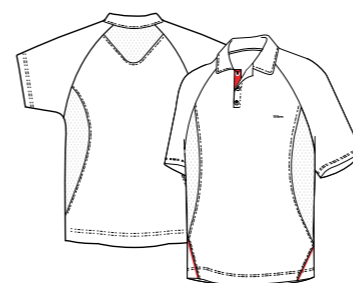


7th Ave. Jacket

86% Polyester / 14% PU. Anti-bakterielles Innenfleece, widerstandsfähige und wasserabweisende Außenschicht. Wasserdicht, winddicht für mehr Wärme. Mesh Einsätze hinten mit Aufdruck.

ARTIKELNUMMER
WRA3352007000 Schwarz / Himbeer Rot
XS - XL

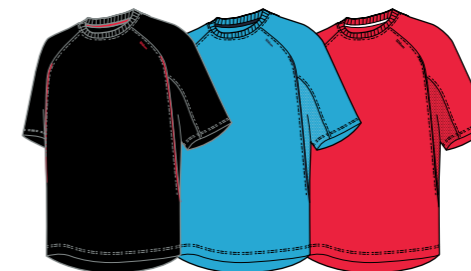
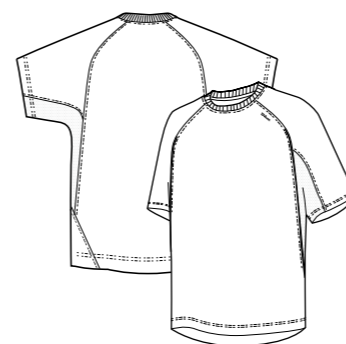
| GRÖßEN DAMEN | XS | S | M | L | XL |
|--------------|-----------|-----------|------------|-----------|-------|
| Top | 32 | 34/36 | 38/40 | 42/44 | 46/48 |
| Brust | 78 - 83 | 84 - 89 | 90 - 95 | 96 - 101 | 102 |
| Bauch | 55 - 60.5 | 61 - 66.5 | 67 - 73 | 73.5 - 79 | 79.5 |
| Hüfte | 83 - 88.5 | 89 - 94.5 | 95 - 100.5 | 101 - 107 | 107.5 |



Jr. Performance Polo

100% Poly Knit + FT + UV. Mesh Einsätze in strategischen Bereichen. Feuchtigkeitstransportierende Oberfläche für maximale Kühlung und schnelles Trocknen.

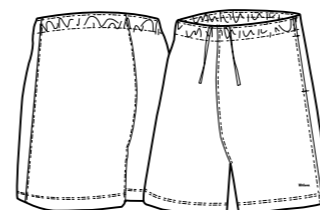
ARTIKELNUMMER
WRA2213001000 Weiß / Weiß
WRA2213001090 Weiß / Wilson Rot
WRA2213009000 Wilson Rot / Weiß
S - XL



Jr. Straight Sets Crew

Polyester / Bambus. Performance T-Shirt im Raglan Schnitt mit Kontraststreifen und Mesh Einsätzen unter dem Arm für mehr Bewegungsfreiheit.

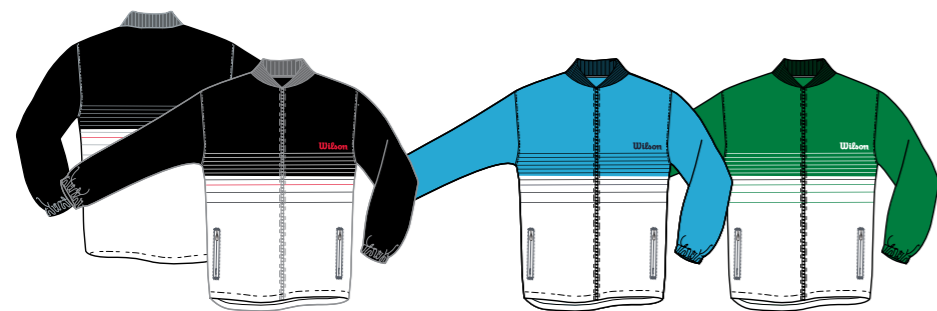
ARTIKELNUMMER
WRA2204001000 Weiß / Schwarz
WRA2204007000 Schwarz / Wilson Rot
WRA2204005000 Lagoon / Marine Blau
WRA2204009000 Wilson Rot / Schwarz
S - XL



Jr. Knit Short

100% Polyester Knit. 7" Innennaht, Stretch-Anteilen und feuchtigkeitstransportierender Oberfläche.

ARTIKELNUMMER
WRA2215001000 Weiß
WRA2215007000 Schwarz
WRA2215004000 Marine Blau
WRA2215009000 Wilson Rot
S - XL



Jr. Knit Warm Up

100% Polyester. Klassischer Trainingsanzug mit eingefärbten Kontraststreifen.

- ARTIKELNUMMER
WRA2217007000 Schwarz / Weiß / Wilson Rot
WRA2217005000 Lagoon / Marine Blau / Weiß
WRA2217006000 Grün / Schwarz / Weiß
 S - XL



Jr. Woven Warm Up

Stretch Polyester + FT. Mikrofaser Trainingsanzug mit Farbkontrasten und einer feuchtigkeitstransportierenden Oberfläche.

- ARTIKELNUMMER
WRA2216001000 Weiß / Schwarz
WRA2216007000 Schwarz / Weiß
WRA2216004000 Marine Blau / Weiß
WRA2216009000 Weiß / Wilson Rot
 S - XL

| GRÖßEN JUNGEN | S | M | L | XL |
|---------------|-----------|-----------|-----------|-----------|
| Größe | 127 - 135 | 137 - 150 | 152 - 163 | 165 - 172 |
| EU | 134 | 146 | 158 | 164 |



Jr. V-Neck

88% Polyester / 12% Elasthan.

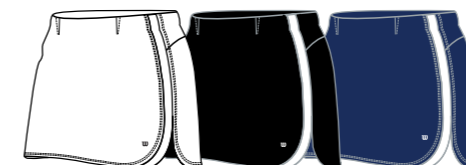
- ARTIKELNUMMER
WRA4202001000 Weiß
WRA4202007000 Schwarz
WRA4202009000 Dunkelrot
 S - XL



Jr. Polo

88% Polyester / 12% Elasthan.

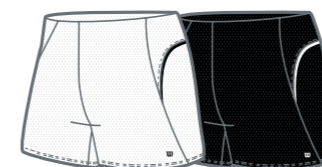
- ARTIKELNUMMER
WRA4214001000 Weiß
WRA4214007000 Schwarz / Weiß
WRA4214009000 Weiß / Dunkelrot
 S - XL



Jr. Tour Skirt

88% Polyester / 12% Elasthan 12.5" Rock.

- ARTIKELNUMMER
WRA4215001000 Weiß / Weiß
WRA4215007000 Schwarz / Weiß
WRA4215004000 Dunkelblau / Weiß
 S - XL



Jr. Knit Short

91% Polyester / 9% Elasthan.

- ARTIKELNUMMER
WRA4216001000 Weiß / Schwarz
WRA4216007000 Schwarz / Weiß
 S - XL



Jr. Stretch Knit Jacket & Pant
57% Baumwolle / 39% Polyester / 4% Elasthan.

ARTIKELNUMMER
WRA4217001000 Weiß / Schwarz
WRA4217007000 Schwarz / Weiß
S - XL



Jr. Stretch Woven Warm Up
CVS Polyester.

ARTIKELNUMMER
WRA4218004000 Dunkelblau / Weiß
WRA4218007000 Schwarz / Weiß
S - XL

| GRÖßEN MÄDCHEN | S | M | L | XL |
|----------------|-----------|-----------|-----------|-----------|
| Größe | 127 - 135 | 137 - 145 | 147 - 152 | 155 - 160 |
| EU | 128 | 140 | 152 | 158 |

Männersocken (Größe 39-46)



Ergostep®
ARTIKELNUMMER
WRW201W30 (1 Paar / SM / 39-42)
WRW204W30 (1 Paar / LG / 43-46)



Crew RCC
ARTIKELNUMMER
W2G1W3 (3 Paar / Weiß)
W2G2B3 (3 Paar / Schwarz)



Crew
ARTIKELNUMMER
WRW274W30 (3 Paar / Weiß)
WRW275B30 (3 Paar / Schwarz)



Trainer Liner RCC
ARTIKELNUMMER
WRW8F1W30 (3 Paar / Weiß)
WRW8F2B30 (3 Paar / Schwarz)

Frauensocken (Größe 37-42)



Ergostep®
ARTIKELNUMMER
WRW401W30 (1 Paar)



Crew RCC
ARTIKELNUMMER
WRW4H4W30 (3 Paar / Weiß)



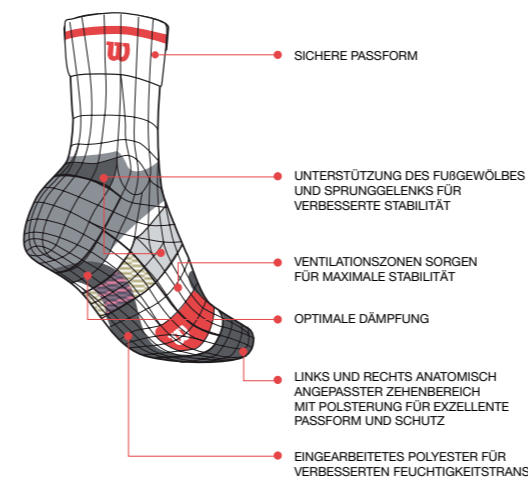
Trainer Liner RCC
ARTIKELNUMMER
WRW5F1W30 (3 Paar / Weiß)
WRW5F4P30 (3 Paar / Pink)



Quarter
ARTIKELNUMMER
W514A3 (3 Paar / Weiß)

ERGOSTEP

DIE ERGONOMISCH ENTWICKELTE SOCKE PASST SICH DEN BEDÜRFNISSEN DES SPIELERS AN UND HÄLT DEN FUß KÜHL UND TROCKEN DURCH **ERGOSTEP**



Junior Socken (Größe 31-34)



Crew Boys
ARTIKELNUMMER
WRW1B1W30 (3 Paar / Weiß, Blau)



Crew Girls
ARTIKELNUMMER
WRW1B2W30 (3 Paar / Weiß, Pink)

Tour Kollektion

SUPER LEICHT | ATMUNGSAKTIV | UVERGLEICHBARER HALT



Tour Vision

Fischgräten Außensohle für jeden Belag, TPU Fußbrücke, RG Einsätze im Fersen- und Vorfußbereich, DST Foam Innensohle und durchgehende Mittelsohle, Ortholite Einlegesohlen, Mittelstütze aus weichem TPU, Vorderfußschutz aus TPU, nonoWik Innenfutter, leichtes Obermaterial

ARTIKELNUMMER

WRS979000 Rot / Weiß / Schwarz / Silber **WRS976300** Weiß / Blau / Silber **WRS976400** Schwarz / Weiß / Silber / Rot

Größen UK 6.5 - 11.5, 12.5



Tour Strike

Fischgräten Außensohle für jeden Belag, TPU Fußbrücke, RG Einsätze im Fersen- und Vorfußbereich, DST Foam Innensohle und durchgehende Mittelsohle, Mittelstütze aus weichem TPU, Duratex Vorderfußschutz, leichtes Obermaterial

ARTIKELNUMMER

WRS976500 Schwarz / Gold

Größen UK 6.5 - 11.5, 12.5

Trance® Kollektion

EXZELLENTER SANDPLATZ TAUGLICHKEIT | STABILITÄT | UNVERGLEICHLICHER HALT



Trance Vision

Sandplatz spezifisches Fischgräten Außensohlen-Design, Fußbogenbrücke mit Karbonfasern, RG Einsätze im Fersen- und Vorfußbereich, Ortholite Einlegesohle, TPU Mittelstütze mit Karbonfasern, Vorfuß Unterstützung aus Karbonfasern, externer TPU Ferseneinsatz, Vorderfußschutz aus TPU, nanoWik Innenfutter

ARTIKELNUMMER

WRS976600 Weiß / Schwarz / Rot **WRS976700** Schwarz / Gold

Größen UK 6.5 - 11.5, 12.5



Trance Strike

Sandplatz spezifisches Fischgräten Außensohlen-Design, TPU Fußbogenbrücke, RG Einsätze im Fersen- und Vorfußbereich, DST Foam Innensohle und durchgehende Mittelsohle, TPU Mittelstütze mit Karbonfasern, Vorfuß Unterstützung aus TPU, nanoWik Innenfutter, leichtes Obermaterial

ARTIKELNUMMER

WRS976800 Weiß / Schwarz / Blau **WRS976900** Weiß / Schwarz / Rot

Größen UK 6.5 - 11.5, 12.5



Trance Impact / Trance Impact AC

Sandplatz spezifisches Fischgräten Außensohlen-Design, TPU Fußbogenbrücke, DST Foam Einsätze im Fersen- und Vorfußbereich, DST Foam Einlegesohle, Mittelstütze aus synthetischem Material, TPU Stabilitätschassis, Vorfuß Unterstützung, Duratex Vorderfußschutz, leichtes Obermaterial

TRANCE IMPACT AC: Außensohlen-Design für jeden Belag

ARTIKELNUMMER

WRS977000 Weiß / Schwarz / Rot **WRS977100** Schwarz / Gold **WRS977200** Weiß / Schwarz / Rot

Größen UK 6.5 - 11.5, 12.5

| GRÖßEN MÄNNER | | | | | | | | | | | | | | | | | |
|---------------|------------------|-------------------|-------------------|------------------|-------------------|------------------|-------------------|-------------------|------------------|-------------------|-------------------|-------------------|-------------------|-------------------|-------------------|-------------------|-------------------|
| US | 6 | 6 ^{1/2} | 7 | 7 ^{1/2} | 8 | 8 ^{1/2} | 9 | 9 ^{1/2} | 10 | 10 ^{1/2} | 11 | 11 ^{1/2} | 12 | 12 ^{1/2} | 13 | 14 | 15 |
| UK | 5 ^{1/2} | 6 | 6 ^{1/2} | 7 | 7 ^{1/2} | 8 | 8 ^{1/2} | 9 | 9 ^{1/2} | 10 | 10 ^{1/2} | 11 | 11 ^{1/2} | 12 | 12 ^{1/2} | 13 | 14 ^{1/2} |
| EUR | 39 | 39 ^{2/3} | 40 ^{1/3} | 41 | 41 ^{1/3} | 42 | 42 ^{2/3} | 43 ^{1/3} | 44 | 44 ^{2/3} | 45 ^{1/3} | 46 | 46 ^{2/3} | 47 ^{1/3} | 48 | 49 ^{1/3} | 50 ^{2/3} |

Pro Staff® Kollektion

GEEIGNET FÜR ALLE BELÄGE | AUSGEZEICHNETER KOMFORT



Pro Staff® Fusion

Fischgräten Außensohlen-Design, TPU Fußbogenbrücke, DST Foam Einsätze im Fersen und Vorfußbereich, Mittelstütze, TPU Stabilitätschassis, Duratex Vorderfußschutz, nanoWik Innenfutter, leichtes Obermaterial

ARTIKELNUMMER

WRS970100 Weiß / Blau / Silber

Größen UK 6.5 - 11.5, 12.5

Pro Staff® Open

Fischgräten Außensohlen-Design, TPU Fußbogenbrücke, DST Foam Einsätze im Fersen und Vorfußbereich, DST Foam Einlegesohle, Mittelstütze, Duratex Vorderfußschutz, Obermaterial aus weichem, echtem Leder

ARTIKELNUMMER

WRS977300 Weiß / Schwarz / Rot

Größen UK 6.5 - 11.5, 12.5



Pro Staff® Fury

Fischgräten Außensohlen-Design, TPU Fußbogenbrücke, DST Foam Einsätze im Fersen und Vorfußbereich, Mittelstütze, Obermaterial aus echtem Leder

ARTIKELNUMMER

WRS977400 Weiß / Blau / Silber **WRS977500** Weiß / Blau / Silber / Rot

Größen UK 6.5 - 11.5, 12.5



Pro Staff® Advantage

Fischgräten Außensohlen-Design, EVA Mittelsohle, doppelte Mittelstütze, Obermaterial aus echtem Leder

ARTIKELNUMMER

WRS979100 Weiß / Schwarz **WRS979200** Weiß / Schwarz / Silber

Größen UK 6.0 - 11.5, 12.5

Court Kollektion



Court Elite 1000

Performance Multicourt Außensohle, Karbon Graphit Fußbogenbrücke, DST Foam Mittel- und Innensohle, Ortholite Einlage, nanoWik und X Stable Wrap Mittelstütze

ARTIKELNUMMER

WRS980600 Weiß / Schwarz / Gold

Größen UK 6.5 - 11.5, 12.5

Court Elite 800

Performance Multicourt Außensohle, TPU Fußbogenbrücke, DST Foam Mittel- und Innensohle, Ortholite Einlage, nanoWik und X Stable Wrap Mittelstütze

ARTIKELNUMMER

WRS980700 Weiß / Blau / Silber **WRS974200** Schwarz / Blau / Silber

Größen UK 6.5 - 11.5, 12.5



Court Challenge 700

Performance Multicourt Außensohle, DST Foam Mittel- und Innensohle, X Stable Wrap Mittelstütze

ARTIKELNUMMER

WRS980800 Weiß / Rot / Silber

Größen UK 6.5 - 11.5, 12.5

Court Challenge 600

Gummi Außensohle, geformte EVA Mittelsohle, X Stable Wrap Mittelsohle

ARTIKELNUMMER

WRS974800 Weiß / Blau / Rot **WRS980900** Schwarz / Gold

Größen UK 6.5 - 11.5, 12.5



Court Challenge 500

Gummi Außensohle, geformte EVA Mittelsohle

ARTIKELNUMMER

WRS975100 Weiß / Schwarz / Rot

Größen UK 6.5 - 11.5, 12.5

Trance Impact Carpet

Teppich Außensohle, DST Foam Ferse- Vorfuß und Innensohle, geformte Stable Wrap

ARTIKELNUMMER

WRS981100 Weiß / Schwarz / Rot

Größen UK 6.5 - 11.5, 12.5

Tour Kollektion

SUPER LEICHT | ATMUNGSAKTIV | UNVERGLEICHBARER HALT



Tour Vision

Fischgräten Außensohle für jeden Belag, TPU Fußbrücke, RG Einsätze im Fersen- und Vorfußbereich, DST Foam Innensohle und durchgehende Mittelsohle, Ortholite Einlegesohlen, Mittelstütze aus weichem TPU, Vorderfußschutz aus TPU, nonoWik Innenfutter, leichtes Obermaterial

ARTIKELNUMMER

WRS977600 Weiß / Silber / Grün **WRS977700** Weiß / Türkis

Größen UK 3.5 - 8, 9



Tour Strike

Fischgräten Außensohle für jeden Belag, TPU Fußbrücke, RG Einsätze im Fersen- und Vorfußbereich, DST Foam Innensohle und durchgehende Mittelsohle, Mittelstütze aus weichem TPU, Duratex Vorfußschutz, leichtes Obermaterial

ARTIKELNUMMER

WRS977800 Weiß / Rot / Silber

Größen UK 3.5 - 8, 9

Trance Kollektion

EXZELLENTER SANDPLATZ TAUGLICHKEIT | STABILITÄT | UNVERGLEICHLICHER HALT



Trance Strike

Sandplatz spezifisches Fischgräten Außensohlen-Design, TPU Fußbogenbrücke, RG Einsätze im Fersen- und Vorfußbereich, DST Foam Innensohle und durchgehende Mittelsohle, TPU Mittelstütze mit Karbonfasern, Vorfuß Unterstützung aus TPU, nanoWik Innenfutter, leichtes Obermaterial

ARTIKELNUMMER

WRS977900 Weiß / Silber **WRS978000** Schwarz / Pink

Größen UK 3.5 - 8, 9



Trance Impact / Trance Impact AC

Sandplatz spezifisches Fischgräten Außensohlen-Design, TPU Fußbogenbrücke, DST Foam Einsätze im Fersen- und Vorfußbereich, DST Foam Einlegesohle, Mittelstütze aus synthetischem Material, TPU Stabilitätschassis, Vorfuß Unterstützung, Duratex Vorderfußschutz, leichtes Obermaterial

TRANCE IMPACT AC: Außensohlen-Design für jeden Belag

ARTIKELNUMMER

WRS978100 Weiß / Türkis / Silber **WRS978200** Weiß / Silber / Grün **WRS978300** Weiß / Silber / Grün

Größen UK 3.5 - 8, 9

Pro Staff® Kollektion

GEEIGNET FÜR ALLE BELÄGE | AUSGEZEICHNETER KOMFORT



Pro Staff® Fusion

Fischgräten Außensohlen-Design, TPU Fußbogenbrücke, DST Foam Einsätze im Fersen und Vorfußbereich, Mittelstütze, TPU Stabilitätschassis, Duratex Vorderfußschutz, nanoWik Innenfutter, leichtes Obermaterial

ARTIKELNUMMER

WRS971300 Weiß / Rot / Silber

Größen UK 3.5 - 8, 9

Pro Staff® Open

Fischgräten Außensohlen-Design, TPU Fußbogenbrücke, DST Foam Einsätze im Fersen und Vorfußbereich, DST Foam Einlegesohle, Mittelstütze, Duratex Vorderfußschutz, Obermaterial aus weichem, echtem Leder

ARTIKELNUMMER

WRS978400 Weiß / Pink

Größen UK 3.5 - 8, 9



Pro Staff® Fury

Fischgräten Außensohlen-Design, TPU Fußbogenbrücke, DST Foam Einsätze im Fersen und Vorfußbereich, Mittelstütze, Obermaterial aus echtem Leder

ARTIKELNUMMER

WRS978500 Weiß / Silber **WRS978600** Weiß / Silber / Blau

Größen UK 3.5 - 8, 9



Pro Staff® Advantage

Fischgräten Außensohlen-Design, EVA Mittelsohle, doppelte Mittelstütze, Obermaterial aus echtem Leder

ARTIKELNUMMER

WRS979400 Weiß / Silber **WRS979500** Weiß / Silber / Blau

Größen UK 3 - 8, 9

Court Kollektion



Court Elite 800
Performance Multicourt Außensohle, TPU Fußbogenbrücke, DST Foam Mittel- und Innensohle, Ortholite Einlage, nanoWik und X Stable Wrap Mittelstütze

ARTIKELNUMMER
WRS981000 Weiß / Schwarz / Himbeer Rot
Größen UK 3.5 - 8, 9



Court Challenge 700
Performance Multicourt Außensohle, DST Foam Mittel- und Innensohle, X Stable Wrap Mittelstütze

ARTIKELNUMMER
WRS974700 Weiß / Silber / Blau
Größen UK 3.5 - 8, 9



Court Challenge 600
Gummi Außensohle, geformte EVA Mittelsohle, X Stable Wrap Mittelsohle

ARTIKELNUMMER
WRS975000 Weiß / Rot
Größen UK 3.5 - 8, 9



Court Challenge 500
Gummi Außensohle, geformte EVA Mittelsohle

ARTIKELNUMMER
WRS975300 Weiß / Silber / Blau
Größen UK 3.5 - 8, 9



Trance Impact Carpet
Teppich Außensohle, DST Foam Ferse- Vorfuß und Innensohle, geformte Stable Wrap

ARTIKELNUMMER
WRS981200 Weiß / Silber / Grün
Größen UK 3.5 - 8, 9

Junior Kollektion



Tour Vision Jr
Fischgräten Außensohlen Design, TPU Fußbogenbrücke, DST Foam Einsätze im Fersen und Vorfußbereich, TPU Mittelstütze, Duratex Vorderfußschutz, nanoWik Innenfutter, leichtes Obermaterial

ARTIKELNUMMER
WRS978700 Weiß / Blau / Silber
Größen UK 10.5, 11.5, 12.5, 13.5, 1-5.5



Trance Impact Jr
Fischgräten Außensohlen Design, DST Foam Einsätze im Fersen und Vorfußbereich, TPU Mittelstütze, Duratex Vorderfußschutz, nanoWik Innenfutter, leichtes Obermaterial

ARTIKELNUMMER
WRS978800 Weiß / Schwarz / Rot **WRS978900** Schwarz / Gold
Größen UK 10.5, 11.5, 12.5, 13.5, 1-5.5



Pro Staff® Advantage Jr
Fischgräten Außensohlen Design, EVA Mittelsohle, Doppelte Mittelstütze, Obermaterial aus echtem Leder

ARTIKELNUMMER
WRS979600 Weiß / Schwarz / Silber / Rot **WRS979700** Weiß / Silber
Größen UK 10.5, 11.5, 12.5, 13.5, 1-5.5

Junior Indoor Kollektion



Court Challenge 600
Gummi Außensohle, geformte EVA Mittelsohle, X Stable Wrap Mittelsohle

ARTIKELNUMMER
WRS975400 Weiß / Blau / Rot
Größen UK 10.5, 11.5, 12.5, 13.5, 1-5.5



Trance Impact Carpet
Teppich Außensohle, DST Foam Ferse- Vorfuß und Innensohle, geformte Stable Wrap

ARTIKELNUMMER
WRS981300 Weiß / Schwarz / Rot
Größen UK 10.5, 11.5, 12.5, 13.5, 1-5.5

| GRÖßEN DAMEN | | | | | | | | | | | | | | | |
|--------------|------------------|-------------------|-------------------|----|-------------------|-------------------|------------------|-------------------|-------------------|----|-------------------|----|-------------------|-------------------|-------------------|
| US | 4 ^{1/2} | 5 | 5 ^{1/2} | 6 | 6 ^{1/2} | 7 | 7 ^{1/2} | 8 | 8 ^{1/2} | 9 | 9 ^{1/2} | 10 | 10 ^{1/2} | 11 | 12 |
| UK | 2 ^{1/2} | 3 | 3 ^{1/2} | 4 | 4 ^{1/2} | 5 | 5 ^{1/2} | 6 | 6 ^{1/2} | 7 | 7 ^{1/2} | 8 | 8 ^{1/2} | 9 | 10 |
| EUR | 35 | 35 ^{2/3} | 36 ^{1/3} | 37 | 37 ^{2/3} | 38 ^{1/3} | 39 | 39 ^{2/3} | 40 ^{1/3} | 41 | 41 ^{1/3} | 42 | 42 ^{2/3} | 43 ^{1/3} | 44 ^{2/3} |

| GRÖßEN JUNIOR | | | | | | | | | | | | | | | |
|---------------|-------------------|-------------------|-------------------|-------------------|-------------------|------------------|-------------------|-------------------|------------------|-------------------|------------------|-------------------|-------------------|------------------|-------------------|
| US | 11 | 12 | 13 | 1 | 1 ^{1/2} | 2 | 2 ^{1/2} | 3 | 3 ^{1/2} | 4 | 4 ^{1/2} | 5 | 5 ^{1/2} | 6 | 6 ^{1/2} |
| UK | 10 ^{1/2} | 11 ^{1/2} | 12 ^{1/2} | 13 ^{1/2} | 1 | 1 ^{1/2} | 2 | 2 ^{1/2} | 3 | 3 ^{1/2} | 4 | 4 ^{1/2} | 5 | 5 ^{1/2} | 6 |
| EUR | 28 ^{2/3} | 30 | 31 ^{1/3} | 32 ^{2/3} | 33 ^{1/3} | 34 | 34 ^{2/3} | 35 ^{1/3} | 36 | 36 ^{1/2} | 37 | 37 ^{2/3} | 38 ^{1/3} | 39 | 39 ^{2/3} |

**NEU Vertex BLX**

**BASALT LINEAR GEOMETRY CONTROL BASE DUAL CONNECT TOP CAP
EXTENDED POWER SHAFT HYBRID GRIP**

- Neues Flagschiff im Doppelbereich
- Verbessertes Gefühl durch die Integration von BLX
- Der wahrscheinlich vielseitigste Schläger in der Wilsonlinie
- Neudefiniert mit einem neuen Gefühlslevel dank der BLX Technologie
- Schlägerwahl von Jonas Rasmussen

GEWICHT (UNBESPANNT) 87 g

FLEX Medium

BALANCE (UNBESPANNT) 29 cm

LÄNGE 674 mm

SPIELERTYP Doppel

ARTIKELNUMMER **WRT817010** (Unbespannt)

**NEU Recon BLX**

**BASALT LINEAR GEOMETRY CONTROL BASE DUAL CONNECT TOP CAP
EXTENDED POWER SHAFT HYBRID GRIP**

- Der kraftvollste Einzelschläger
- Verbessertes Gefühl durch die Integration von BLX
- Schlägerwahl von Sho Sasaki
- Ein ausgedehnter Powerschaft verschafft dem Schläger die nötige extra Power, um den Gegner zu dominieren

GEWICHT (UNBESPANNT) 89 g

FLEX Medium

BALANCE (UNBESPANNT) 28 cm

LÄNGE 674 mm

SPIELERTYP Einzel

ARTIKELNUMMER **WRT817110** (Unbespannt)

**NEU Wave BLX**

**BASALT LINEAR GEOMETRY CONTROL BASE
DUAL CONNECT TOP CAP HYBRID GRIP**

- Perfekter Allround Power Schläger
- Verbessertes Gefühl durch die Integration von BLX
- Das BLX Gefühl und der Hybrid Griff vervollständigen das Wave BLX für alle, die nicht gewillt sind einen Kompromiss zwischen Kraft, geringem Gewicht und Komfort einzugehen

GEWICHT (UNBESPANNT) 81 g

FLEX Flexible

BALANCE (UNBESPANNT) 30,5 cm

LÄNGE 674 mm

SPIELERTYP Allround

ARTIKELNUMMER **WRT817210** (Unbespannt)

**NEU Jet BLX**

**BASALT LINEAR GEOMETRY CONTROL BASE
DUAL CONNECT TOP CAP HYBRID GRIP**

- Vereint Gefühl und verbesserte Stabilität für eine größere Präzision
- Verbessertes Gefühl durch die Integration von BLX
- Die Wahl der neuen Generation von kraftvollen Spielern: sie bietet die nötige Geschwindigkeit und Präzession, um den Platz von jeder Position zu dominieren
- Mit verbessertem BLX Gefühl

GEWICHT (UNBESPANNT) 83 g

FLEX Hoch

BALANCE (UNBESPANNT) 29,3 cm

LÄNGE 670 mm

PLAYER Einzel / Allround

ARTIKELNUMMER **WRT817300** (Bespannt)

**NEU Matrix BLX**

**BASALT LINEAR GEOMETRY CONTROL BASE
DUAL CONNECT TOP CAP HYBRID GRIP**

- Brandneuer Schläger für Spieler, die eine Kombination von Vielseitigkeit und Gefühl suchen
- Verbessertes Gefühl durch die Integration von BLX
- Bietet eine Hülle von Gefühlen und Pop von jeder Position auf dem Platz

GEWICHT (UNBESPANNT) 85 g

FLEX Medium

BALANCE (UNBESPANNT) 29,8 cm

LÄNGE 674 mm

SPIELERTYP Doppel

ARTIKELNUMMER **WRT817400** (Bespannt)

**NEU Force BLX**

**BASALT LINEAR GEOMETRY CONTROL BASE
DUAL CONNECT TOP CAP HYBRID GRIP**

- Ein brandneues All-Around Familienmitglied, mit einem schwingfreudigen Gewicht, um einen perfekten Eindruck von der BLX Technologie zu bekommen
- Verbessertes Gefühl durch die Integration von BLX
- Entwickelt für gute Spieler welche einen vielseitigen Schläger suchen

GEWICHT (UNBESPANNT) 84 g

FLEX Flexible

BALANCE (UNBESPANNT) 28,8 cm

LÄNGE 670 mm

PLAYER Doppel / Allround

ARTIKELNUMMER **WRT817500** (Bespannt)



[K] Brave

[K]FACTOR [K]ONTOUR JOINT TOP [K]JAP POWER [K]JICK SHAFT
QUAD SHAPE

- Neue Schaftentwicklung für verbesserte Flexibilität und gesteigerte torsionale Stabilität
- Die ultimative Waffe für ambitionierte Doppelspieler, die das Spiel bestimmen wollen

GEWICHT (UNBESANNT) 85 g
FLEX Medium
BALANCE (UNBESANNT) 27.5 cm
LÄNGE 674 mm
SPIELERTYP Doppel
ARTIKELNUMMER **WRT809010** (Unbespannt)



[K] Rival

[K]FACTOR [K]ONTOUR JOINT TOP [K]JAP POWER [K]JICK SHAFT
QUAD SHAPE

- Neue Schaftentwicklung für verbesserte Flexibilität und gesteigerte torsionale Stabilität
- Speziell designed für die [K]ompetitive Spieler, die sich entscheiden, auf der Gewinnerseite zu stehen
- Für Doppelspieler und zusätzlicher Power

GEWICHT (UNBESANNT) 88 g
FLEX Medium
BALANCE (UNBESANNT) 27 cm
LÄNGE 674 mm
SPIELERTYP Doppel
ARTIKELNUMMER **WRT809110** (Unbespannt)



[K] Tour

[K]FACTOR [K]ONTOUR JOINT TOP [K]JAP QUAD SHAPE

- Vergrößerte Festigkeit für eine verbesserte torsionale Stabilität
- Hohe Spannung im oberen Rahmen. konstruiert für eine maximale Seitenspannung
- Wird der Favorit für diejenigen werden, die das Spiel beherrschen wollen

GEWICHT (UNBESANNT) 87 g
FLEX Steif
BALANCE (UNBESANNT) 29 cm
LÄNGE 674 mm
SPIELERTYP Einzel
ARTIKELNUMMER **WRT800400** (Bespannt)



NEU [K] Phantom

[K]FACTOR [K]ONTOUR JOINT TOP [K]JAP QUAD SHAPE

- Leichtgewichtiger Schläger für zusätzliche Kontrolle
- Ausgewogene Mischung von Flexibilität und Balance
- Für Einzelspieler, die auf der Suche nach mehr Biss auf dem Platz sind

GEWICHT (UNBESANNT) 83 g
FLEX Flexible
BALANCE (UNBESANNT) 29 cm
LÄNGE 674 mm
SPIELERTYP Einzel
ARTIKELNUMMER **WRT813600** (Bespannt)



NEU [K] Boom

[K]FACTOR [K]ONTOUR JOINT TOP [K]JAP QUAD SHAPE

- Perfektes Gefühl mit einem klaren und attraktiven Aussehen
- Für Doppelspieler, die auf der Suche nach dem extra Biss auf dem Platz sind

GEWICHT (UNBESANNT) 84 g
FLEX Flexible
BALANCE (UNBESANNT) 28 cm
LÄNGE 670 mm
SPIELERTYP Doppel
ARTIKELNUMMER **WRT813500** (Bespannt)



NEU [K] Rock

[K]FACTOR [K]ONTOUR JOINT TOP [K]JAP QUAD SHAPE

- Neuer All-Around [K] Factor Schläger
- Ein leichtgewichtiger und verzeihender Schläger für jeden, der Kompromisse beim Equipment verweigert

GEWICHT (UNBESANNT) 82 g
FLEX Hoch
BALANCE (UNBESANNT) 29 cm
LÄNGE 670 mm
SPIELERTYP Allround
ARTIKELNUMMER **WRT813700** (Bespannt)



NEU nPower

nCODE V POWER TOP CAP QUAD SHAPE

- nCode Power Racket
- Verschafft mehr Power für Angreifer
- Gute Beschleunigung, Geschwindigkeit und Schlagkraft

GEWICHT (UNBESpanNT) 87 g

FLEX Medium

BALANCE (UNBESpanNT) 28.5 cm

LÄNGE 674 mm

SPIELERTYP Einzel

ARTIKELNUMMER **WRT816500** (Bespannt)



NEU nVision

nCODE V POWER TOP CAP QUAD SHAPE

- nCode All-Around Schläger
- Gute Kombination aus Power und Kontrolle
- Für Einzel und Doppel Spieler

GEWICHT (UNBESpanNT) 85 g

FLEX Flexible

BALANCE (UNBESpanNT) 28.5 cm

LÄNGE 670 mm

SPIELERTYP Allround

ARTIKELNUMMER **WRT816600** (Bespannt)



NEU nFierce

nCODE V POWER TOP CAP QUAD SHAPE

- nCode Control Schläger
- Leichte Manövrierbarkeit für ein gute Kontrolle
- Für ein kontrollierteres Gefühl

GEWICHT (UNBESpanNT) 83 g

FLEX Hoch

BALANCE (UNBESpanNT) 28 cm

LÄNGE 664 mm

SPIELERTYP Doppel

ARTIKELNUMMER **WRT816700** (Rot/Weiß - Bespannt)

WRT816800 (Weiß/Lime - Bespannt)



NEU Hyper Titanium X8

HYPER TITANIUM 100% GRAPHITE SHAFT QUAD SHAPE

- Hyper 6000 Series Legierung
- 100% Graphit-Schaft
- Handballen-Schutzkappe

GEWICHT (UNBESpanNT) 90 g

FLEX Medium

BALANCE (UNBESpanNT) 29 cm

LÄNGE 662 mm

ARTIKELNUMMER **WRT815700** (Blau - Bespannt)

WRT815800 (Lime - Bespannt)



NEU Hyper Titanium X6

HYPER TITANIUM QUAD SHAPE

- Hyper 6000 Series Legierung
- Hyper Carbon stählerner Schaft
- Handballen-Schutzkappe

GEWICHT (UNBESpanNT) 100 g

FLEX Steif

BALANCE (UNBESpanNT) 29 cm

LÄNGE 662 mm

ARTIKELNUMMER **WRT815900** (Burgunder - Bespannt)

WRT816000 (Lime - Bespannt)



NEU Hyper Titanium X4

HYPER TITANIUM QUAD SHAPE

- Hyper 6000 Series Legierung
- Hyper Carbon stählerner Schaft
- Handballen-Schutzkappe

GEWICHT (UNBESpanNT) 105 g

FLEX Steif

BALANCE (UNBESpanNT) 29.5 cm

LÄNGE 662 mm

ARTIKELNUMMER **WRT816100** (Rot - Bespannt)

WRT816200 (Blau - Bespannt)



NEU Hyper Titanium X2

HYPER TITANIUM QUAD SHAPE

- Hyper 6000 Series Legierung
- Keine Hülle, Keine Kopf-Hülle

GEWICHT (UNBESpanNT) 110 g

FLEX Steif

BALANCE (UNBESpanNT) 30 cm

LÄNGE 662 mm

ARTIKELNUMMER **WRT81630U** (Blau - Bespannt)

WRT81640U (Burgunder - Bespannt)



NEU Reaction

GEWICHT (UNBESANNNT) 115 g
 FLEX Steif
 BALANCE (UNBESANNNT) 30 cm
 ARTIKELNUMMER **WRT81380U** (Bespannt)

NEU Impact Jr.

GEWICHT (UNBESANNNT) 100 g
 FLEX Steif
 BALANCE (UNBESANNNT) 25 cm
 ARTIKELNUMMER **WRT81390U** (Bespannt)



Tour Pro Badminton Kit

- 4 Hyper 6000 Series Legierung Rackets
 - 3 Federbälle
 - Badmintonnetz
 - 2 Netzpfosten
 - Haken
 - Thermal Tasche
 ARTIKELNUMMER **WRT810500**



Badminton Kit

- 2 Hyper 6000 Series Legierung Rackets
 - 2 Federbälle
 - Tasche
 ARTIKELNUMMER **WRT810600**



NEU Hyper Team Badminton Starter Kit

- 2 Hyper 6000 Series Legierung Rackets
 - 2 Federbälle
 ARTIKELNUMMER **WRT815200**



Kid's Badminton Kit

- 2 Impact Jr. Rackets
 - 1 Federball
 - 1 Super Federball
 - 1 Soft ball
 - Tasche
 ARTIKELNUMMER **WRT810800**

Saiten



[K] Dura Top

- Super Balance auf Power und Haltbarkeit mit zusätzlichem Komfort
 - Bietet ein angenehmes komfortables Gefühl
 - Für Spieler die nach Power und Haltbarkeit suchen

DICKE 0.72 mm
 FARBE Weiß
 ARTIKELNUMMER **WRR942500** Set 10 m



[K] Flex 66

- Geflochten für ein optimales Gefühl
 - Fluorokarbon für eine bessere Leistung und größere Haltbarkeit

DICKE 0.66 mm
 FARBE Weiß
 ARTIKELNUMMER **WRR942000** Set 10 m
WRR942100 Rolle 200 m



Reaction 70

- Großartige Performancesaite mit maximaler Power und außerordentlichem Gefühl

DICKE 0.72 mm
 FARBE Weiß
 ARTIKELNUMMER **WRR942200** Set 10 m



Wilson "W" Stencil
 ARTIKELNUMMER **X0016**

Super Ink
 ARTIKELNUMMER **Z7417**

Overgrip



Pro Overgrip Perforated

- Entwickelt für Badminton Profis
 - Perforiert für ein besseres Gefühl und Feuchtigkeitsabsorption
 - 12-er Pack mit wiederverschließbarem Ziplock System

DICKE 0.60 mm
 ARTIKELNUMMER **WRR933800** 3-er Pack
WRR933900 12-er Pack



Frottee Griffband

- Super Schweißabsorption
 - Schnell trocknendes Material

FARBE Weiß
 ARTIKELNUMMER **WRR933400** Einzel
WRR933500 24-er Pack



Pro Overgrip

- Entwickelt für Badminton Profis
 - Für ein perfektes Gefühl

DICKE 0.60 mm
 FARBE Weiß
 ARTIKELNUMMER **WRR932800** 3-er Pack
WRR932900 12-er Pack

Griffbänder



NEU Hybrid Badminton

- Für eine Balance aus Gefühl und Komfort
- Eine Mischung aus Schweiß absorbierender Baumwolle und haftender Polyurethane

DICKE 1.80 mm
FARBE Schwarz
ARTIKELNUMMER
WRR934000 einzeln



Micro Dry Indoor

- Speziell designed für Badminton- und Squashspieler
- Extra haftende Oberfläche für Wettkampfspieler

DICKE 1.70 mm
FARBE Schwarz
ARTIKELNUMMER
WRR932400 einzeln

Tasche



NEU BLX Tour Indoor Six

Entwickelt für die Profis – ideal für Leistungsspieler unterschiedlicher Levels. Mit der Wilson Taschentechnologie MoistureGuard und vielen Taschen und Fächern, um alles zu verstauen was Leistungsspieler benötigen. PVC frei.

ARTIKELNUMMER
WRR607500

Nylon Federbälle



Smashstar

- In Weiß und Gelb erhältlich
- Flugeigenschaften wie ein Naturfederball
- Bestes Nylon mit einem Kopf aus Naturkork
- Sehr gut sichtbar für das Spiel in der Halle
- In 3 verschiedenen Geschwindigkeiten verfügbar:

76 (langsam), 77 (medium), 78 (schnell)

ARTIKELNUMMER
WRT892800
Weiß/6-er Dose (dz.)
WRT892900
Gelb/6-er Dose (dz.)



Championship

- In Weiß und gelb erhältlich
- Bestes Nylon mit einem Kopf aus Naturkork
- Sehr gut sichtbar für das Spiel in der Halle
- In 3 verschiedenen Geschwindigkeiten verfügbar:

76 (langsam), 77 (medium), 78 (schnell)

ARTIKELNUMMER
WRT892000
Weiß/3-er Dose (dz.)
WRT892200
Gelb/3-er Dose (dz.)

WRT892100
Weiß/6-er Dose (dz.)
WRT892300
Gelb/3-er Dose (dz.)



Dropshot

- In Weiß und gelb erhältlich
- Bestes Nylon mit einem Kopf aus Schaumstoff
- Einstiegsfederball für das Freizeitspiel

ARTIKELNUMMER
WRT892600
Weiß/3-er Dose (dz.)
WRT892700
Gelb/3-er Dose (dz.)

WRT892400
Weiß/6-er Dose (dz.)
WRT892500
Gelb/3-er Dose (dz.)

Topline® Feather Federbälle

- Naturfedern in bester Qualität für alle Turniere, Wettkämpfe, Clubs und Training
- Alle Federbälle sind in 3 verschiedenen Geschwindigkeiten verfügbar: 76 (langsam), 77 (medium), 78 (schnell)



Topline 100

- Der Federball für Profiturniere überzeugt durch ultimative Leistung und Qualität
- BWF geprüft
- Premium Gänsefedern
- Exzellente Haltbarkeit
- Ultimative Flugeigenschaften bei höchsten Geschwindigkeiten

ARTIKELNUMMER
WRT60800076
WRT60800077
WRT60800078



Topline 90

- Turnierfederball mit überragender Leistung und Qualität
- Premium Gänsefedern
- Gleichbleibende Flugeigenschaften und Geschwindigkeit

ARTIKELNUMMER
WRT60810076
WRT60810077
WRT60810078



Topline 80

- Premium Federball für Wettkampfspiele
- Naturfedern von Top Qualität
- Gleichbleibende Flugeigenschaften und Geschwindigkeit

ARTIKELNUMMER
WRT60820076
WRT60820077
WRT60820078



Topline 70

- Naturfedern garantieren großartige Flugeigenschaften
- Geeignet für Training oder Wettkampfspiel

ARTIKELNUMMER
WRT60830076
WRT60830077
WRT60830078



Topline 60

- Geeignet für Training und Freizeitspiele
- Federn von Top Qualität

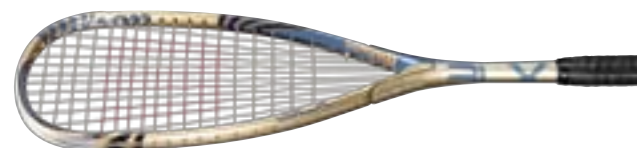
ARTIKELNUMMER
WRT60840076
WRT60840077
WRT60840078



Topline 50

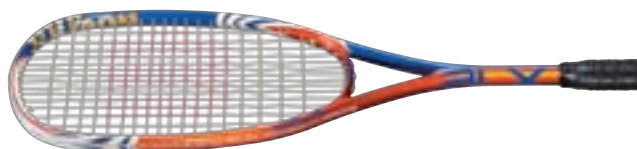
- Trainingsfederball
- Qualitätsfedern

ARTIKELNUMMER
WRT60850076
WRT60850077
WRT60850078

**NEU One40 BLX**

- BLX Technologie mit integrierte Triad® System für die perfekte Balance aus Komfort, Power und Gefühl
- Verbessertes Gefühl durch die Integration von BLX
- Triad® Design für ultimativen Komfort und Stabilität

KOPFGRÖSSE 493 cm² / 76.5 in²
 GEWICHT (UNBESPANNT) 140 g
 BALANCE (UNBESPANNT) 36.5 cm
 BESPANNBILD 12 x 18
 ARTIKELNUMMER **WRT933000**

**NEU Zonar BLX**

- Zonar BLX bietet eine ideale Mischung aus verbessertem, traditionellen Gefühl und explosiver Power um den Ansprüchen von aggressiven Spielern gerecht zu werden
- Bewegliche Ösen Technologie für einen größeren Sweetspot
- Bietet ein einzigartig verbessertes Gefühl bei zielgenaue Präzision

KOPFGRÖSSE 500 cm² / 77.5 in²
 GEWICHT (UNBESPANNT) 143 g
 BALANCE (UNBESPANNT) 34 cm
 BESPANNBILD 14 x 18
 ARTIKELNUMMER **WRT933100**

**NEU One35 BLX**

- Entwickelt für diejenigen, die leichtere Schläger bevorzugen.
- Mit der Integration der BLX Technologie für ein besseres Gefühl und Fehlerverzeihung
- Verbessertes Gefühl durch die Integration von BLX
- Bewegliche Ösen Technologie für einen größeren Sweetspot

KOPFGRÖSSE 498 cm² / 77 in²
 GEWICHT (UNBESPANNT) 135 g
 BALANCE (UNBESPANNT) 36.8 cm
 BESPANNBILD 12 x 18
 ARTIKELNUMMER **WRT933200**

**NEU Tour BLX**

- Die Wahl der neuen Generation von kraftvollen Spielern, sie bietet die nötige Geschwindigkeit und Präzession um den Platz von jeder Position zu dominieren. Mit BLX verbessertes Gefühl
- Verbessertes Gefühl durch die Integration von BLX
- Peter Barkers neue Schlägerwahl

KOPFGRÖSSE 466 cm² / 72.5 in²
 GEWICHT (UNBESPANNT) 138 g
 BALANCE (UNBESPANNT) 35.7 cm
 BESPANNBILD 12 x 18
 ARTIKELNUMMER **WRT933300**

**NEU One20 BLX**

- BLX Gefühl, nachsichtige Kopfgröße und der Hybrid Grip komplementieren den One20. Für alle, die keinen Kompromiss zwischen Power, geringem Gewicht und Komfort eingehen wollen.
- Verbessertes Gefühl durch die Integration von BLX
- Entwickelt für Spieler, die auf der Suche sind nach einem gut zu spielenden, vielseitigen Schläger sind.

KOPFGRÖSSE 498 cm² / 77 in²
 GEWICHT (UNBESPANNT) 120 g
 BALANCE (UNBESPANNT) 37 cm
 BESPANNBILD 12 x 18
 ARTIKELNUMMER **WRT933400**

**NEU One45 BLX**

- Ein brandneuer All-Around Schläger mit einem leicht zu schwingenden Gewicht
- Der Perfekte Einstieg in die BLX Gefühlsrevolution
- Verbessertes Gefühl durch die Integration von BLX

KOPFGRÖSSE 498 cm² / 77 in²
 GEWICHT (UNBESPANNT) 145 g
 BALANCE (UNBESPANNT) 36.5 cm
 BESPANNBILD 12 x 18
 ARTIKELNUMMER **WRT933500**



NEU [K]Rush

- Brandneuer Schläger mit Premium [K] Factor Technologie
- All-Around Spielbarkeit mit gesteigerter Rahmen Performance

KOPFGRÖSSE 498 cm² / 77 in²
 GEWICHT (UNBESANNT) 150 g
 BALANCE (UNBESANNT) 36 cm
 BESPANNBILD 12 x 18
 ARTIKELNUMMER **WRT931500**



NEU [K]Smash

- Performance [K] Factor Schläger
- Ausgeglichene Balance
- Ultimative Kontrolle und solides Gefühl

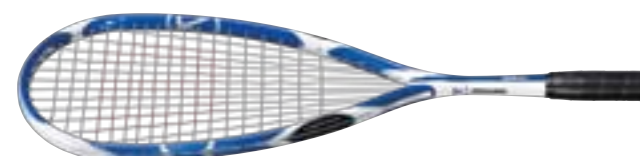
KOPFGRÖSSE 470 cm² / 73 in²
 GEWICHT (UNBESANNT) 150 g
 BALANCE (UNBESANNT) 33.5 cm
 BESPANNBILD 14 x 18
 ARTIKELNUMMER **WRT931600**



NEU [K]Rival

- Wettbewerbsfähiger All-Around [K] Factor Rahmen
- Power Holes für größeren Sweet Spot
- [K] Factor Technologie

KOPFGRÖSSE 490 cm² / 76 in²
 GEWICHT (UNBESANNT) 167 g
 BALANCE (UNBESANNT) 35 cm
 BESPANNBILD 12 x 18
 ARTIKELNUMMER **WRT931700**



NEU [K]Power

- Wettbewerbsfähiger All-Around [K] Factor Rahmen
- Hammer Design
- [K] Factor Technologie

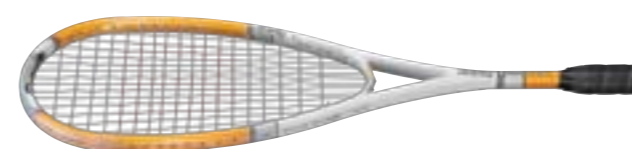
KOPFGRÖSSE 490 cm² / 76 in²
 GEWICHT (UNBESANNT) 175 g
 BALANCE (UNBESANNT) 33.5 cm
 BESPANNBILD 12 x 18
 ARTIKELNUMMER **WRT931800**



NEU nForce

- Neuer nCoded hybrid Rahmen für mehr Stabilität
- nCode Technologie
- Übertrendendes Preis-Leistungs-Verhältnis

KOPFGRÖSSE 498 cm² / 77 in²
 GEWICHT (UNBESANNT) 160 g
 BALANCE (UNBESANNT) 35.5 cm
 BESPANNBILD 14 x 18
 ARTIKELNUMMER **WRT931100**



NEU nBlaze

- nCode Technologie
- Hammer Design

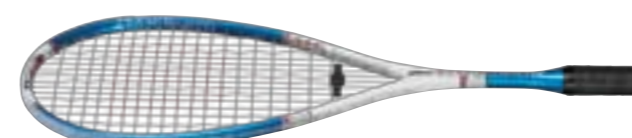
KOPFGRÖSSE 490 cm² / 76 in²
 GEWICHT (UNBESANNT) 175 g
 BALANCE (UNBESANNT) 35 cm
 BESPANNBILD 14 x 18
 ARTIKELNUMMER **WRT931200**



NEU nVision

- nCode Technologie
- Vibrationsdämpfer

KOPFGRÖSSE 470 cm² / 73 in²
 GEWICHT (UNBESANNT) 190 g
 BALANCE (UNBESANNT) 32.5 cm
 BESPANNBILD 14 x 19
 ARTIKELNUMMER **WRT931300**



NEU nVision YL

- nCode Technologie
- Vibrationsdämpfer

KOPFGRÖSSE 494 cm² / 76.5 in²
 GEWICHT (UNBESANNT) 190 g
 BALANCE (UNBESANNT) 32.5 cm
 BESPANNBILD 14 x 19
 ARTIKELNUMMER **WRT931400**



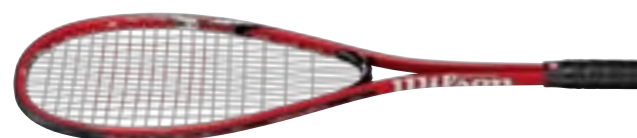
NEU Hyper Titanium X5

KOPFGRÖSSE 490 cm² / 76 in²
 GEWICHT (UNBESPANNT) 195 g
 BALANCE (UNBESPANNT) 31 cm
 BESPANNBILD 14 x 19
 ARTIKELNUMMER **WRT930600** Blau
WRT930700 Lime



NEU Hyper Titanium X3

KOPFGRÖSSE 496 cm² / 77 in²
 GEWICHT (UNBESPANNT) 210 g
 BALANCE (UNBESPANNT) 31 cm
 BESPANNBILD 14 x 19
 ARTIKELNUMMER **WRT930800** Rot
WRT930900 Silber



NEU Hyper Titanium X1

KOPFGRÖSSE 496 cm² / 77 in²
 GEWICHT (UNBESPANNT) 205 g
 BALANCE (UNBESPANNT) 30.5 cm
 BESPANNBILD 14 x 19
 ARTIKELNUMMER **WRT93100U**



NEU Tour Jr.

- Spezielle kinderfreundliche Länge und Griffstärke

KOPFGRÖSSE 480 cm² / 74 in²
 GEWICHT (UNBESPANNT) 160 g
 BALANCE (UNBESPANNT) 25 cm
 BESPANNBILD 14 x 19
 ARTIKELNUMMER **WRT93040U**



Squash Starter Kit

- 1 Hyper Titanium X3 Schläger
 - 2 Performance Squashbälle
 - Trinkflasche
 - Tasche

KOPFGRÖSSE 496 cm² / 77 in²
 GEWICHT (UNBESPANNT) 210 g
 BALANCE (UNBESPANNT) 31 cm
 BESPANNBILD 14 x 19
 ARTIKELNUMMER **WRT967300**



Staff® Squashbälle

- Leistungsstarker Squashball mit konstanten Sprungeigenschaften und sehr guter Spielbarkeit
 - Alle Bälle sind in jeder Geschwindigkeit erhältlich:
 ● 2 gelbe Punkte (Turnier/ extra langsam)
 ● 1 gelber Punkt (langsam)
 ● Roter Punkt (medium)
 ● Blauer Punkt (Schnell)
 - Geprüft nach den Standards der World Squash Federation

ARTIKELNUMMER **T6192** 3 Stück
T6191 Box mit 12 Bällen



Omni

- Bietet vollen Schutz für die Vorderseite und ermöglicht überdurchschnittlich gutes peripheres Sehen
 - Ideal für Squash, Racquetball und viele andere Sportarten

ARTIKELNUMMER **ZC1505**

Jet

- Stabiles Design mit Belüftungslöchern verhindern ein Beschlagen der Gläser
 - Schlankes Leichtgewicht
 - Für Squash und Racketball

ARTIKELNUMMER **ZC1506**



NEU Hollow Core Pro String

- Unglaublicher Kontakt und Ballgefühl
 - Patentierte Hollow Core Technologie mit Fluorocarbon und Nylon-Aussenhülle
 - Verdünnter dreieckiger Kern mit weniger Luft für mehr "crisp" Gefühl

DURCHMESSER 1.27 mm
 FARBE Gold
 ARTIKELNUMMER **WRR942600** Set 10 m



Sensation Strike 17 String

- Rauhe Saite für Griffbarkeit, Kontakt und Kontrolle

DURCHMESSER 1.24 mm
 FARBE Weiß
 ARTIKELNUMMER **WRR942300** Set 10 m



Wilson "W" Stencil

ARTIKELNUMMER **X0016**

Super Ink

ARTIKELNUMMER **Z7417**



NEU Zonar BLX

- Verbessertes Gefühl durch integriertes BLX
- Neuer Padel-Schutz für längere Haltbarkeit
- Dual Compression Kern für maximale Geschmeidigkeit
- Concentric Impact Zone für einen größeren Sweetspot und mehr Power
- Vergrößerter Griff für mehr Komfort

GEWICHT 375 g
TAPER 38 mm
ARTIKELNUMMER **WRT956500**



NEU Matrix BLX

- Verbessertes Gefühl durch integriertes BLX
- Neuer Padel-Schutz für längere Haltbarkeit
- Dual Compression Kern für maximale Geschmeidigkeit
- Concentric Impact Zone für eine größeren Sweetspot und mehr Power
- Vergrößerter Griff für mehr Komfort

GEWICHT 370 g
TAPER 38 mm
ARTIKELNUMMER **WRT956600**



NEU Tour BLX

- Verbessertes Gefühl durch integriertes BLX
- Performance Compression Kern für ein weiches Gefühl und mehr Power
- Concentric Impact Zone für eine größeren Sweetspot und mehr Power
- Vergrößerter Griff für mehr Komfort

GEWICHT 375 g
TAPER 38 mm
ARTIKELNUMMER **WRT956700**



NEU BLX Team

Entwickelt, um die Ansprüche eines jeden Spielers zu erfüllen. Premium Materialien und Hardware mit Abteilen und Taschen, in perfekter Größe, um das gesamte Equipment eines Spielers zu tragen. PVC frei.

ARTIKELNUMMER **WRR607700**



NEU Wave BLX

- Verbessertes Gefühl durch integriertes BLX
- Performance Compression Kern für ein weiches Gefühl und mehr Power
- Concentric Impact Zone für einen größeren Sweetspot und mehr Power
- Vergrößerter Griff für mehr Komfort

GEWICHT 365 g
TAPER 38 mm
ARTIKELNUMMER **WRT956800**

(K)FACTOR™



NEU [K] Smash

- Leichtgewicht Padel für leichte Manövrierbarkeit
- Neues Lochdesign für einen größeren Sweetspot
- Längerer Griff für mehr Komfort

GEWICHT 365 g
TAPER 38 mm
ARTIKELNUMMER **WRT956900**

NANO CARBON



NC Reflex

- Neues Lochdesign für einen größeren Sweetspot
- Längerer Griff für mehr Komfort

GEWICHT 365 g
TAPER 38 mm
ARTIKELNUMMER **WRT956200**



Paddle Tour

ARTIKELNUMMER **T1362**



NEU Pro Staff

Hohe Leistung, PVC frei für eine geringere Umweltbelastung.

ARTIKELNUMMER **WRR608300**

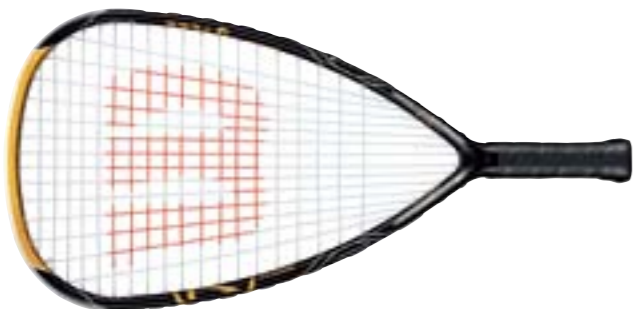
(K)FACTOR™



NEU RX 170

- [K]arophite Black und Nano Carbon bieten ein besseres Gefühl
- [K]ontour Rahmendesign bietet ein besseres Gefühl und eine bessere Manövrierfähigkeit
- Power Holes auf 3:00 & 9:00 erlauben der Seite, sich beim Aufprall freier zu bewegen, um somit zusätzlich Power zu erzeugen
- Ideales Raquet für die Spieler, die auf der Suche nach Power und Kontrolle sind
- Gute Balance und Gewicht für die meisten Spieler geeignet

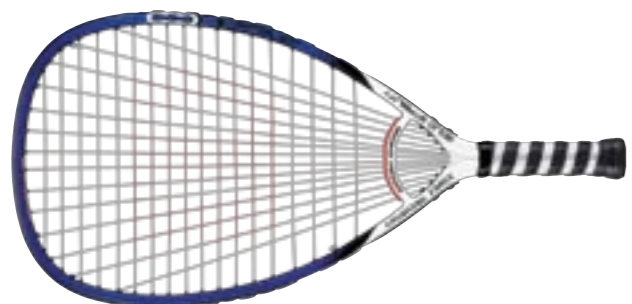
GEWICHT (UNBESPANNT) 175 g
BALANCE Kopflastig
ARTIKELNUMMER **WRR022600**



NEU [K] Rage

- [K] Factor Technologie
- Features Turbo Tubes Design für zusätzliche Power und beständige Stabilität
- Kevlar Rahmen Armor für maximale Rahmenstärke

GEWICHT (UNBESPANNT) 195 g
BALANCE Ausgeglichen
ARTIKELNUMMER **WRR02270**

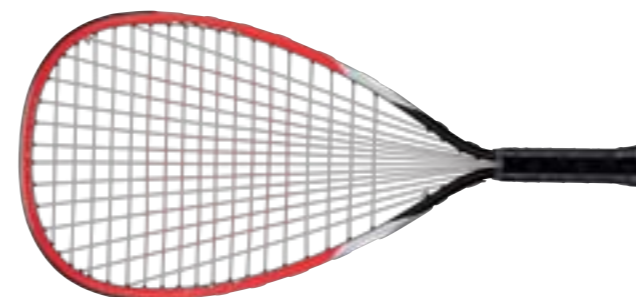


NEU nZone

- nCode Schläger. Besonderheit ist eine revolutionäre Matrix aus einem hohen Anteil von Graphit-Fasern und Nano-sized Silikon Dioxide Kristallen für eine maximale Stabilität und Power
- Power Strings Technologie erhöhen die Power um 15%
- Power Bridge Design stabilisiert den Rahmen und verhindert eine Schlägerverdrehung
- Volcanic Cross Section ist stärker an den kritischen Belastungspunkten
- Dreieckiger Bügel verschafft ein weiches Gefühl

GEWICHT (UNBESPANNT) 210 g
BALANCE Ausgeglichen
ARTIKELNUMMER **WRR02190**

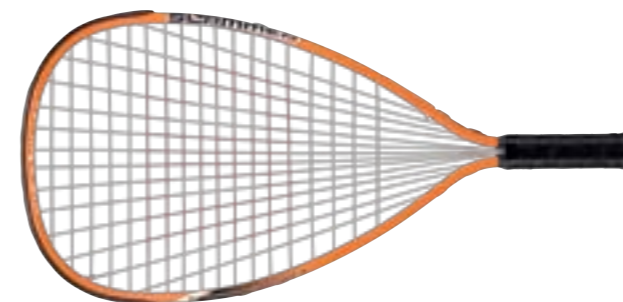
nCODE



NEU Ripper

- Power Strings Technologie erhöht die Power um 15%
- Volcanic Cross Section bietet mehr Stabilität und einen stärkeren Rahmen
- Gut für Vereine, die Testschläger anbieten

GEWICHT (UNBESPANNT) 215 g
BALANCE Ausgeglichen
ARTIKELNUMMER **WRR02170**



NEU Slammer

- Power Strings Technologie erhöht die Power um 15%
- Neu entwickelte V-Matrix Rahmen verlängert die Haltbarkeit und die Stärke auch bei harten Schlägen, wobei er Aerodynamik und ein blitzartiges Beschleunigungsgefühl bei jedem Schlag vermittelt
- Perfekter Schläger für College Spieler, welche einen harten "beat it up" Stil spielen.
- Gut für Vereine, die Testschläger anbieten

GEWICHT (UNBESPANNT) 215 g
BALANCE Ausgeglichen
ARTIKELNUMMER **WRR02160**



Omni

- Wrap-around Design bietet vollen Schutz für die Vorderseite und ermöglicht überdurchschnittlich gutes peripheres Sehen
- Ideal für Racketball und viele andere Sportarten

ARTIKELNUMMER **ZC1505**



Jet

- Stabiles Design und Belüftungslöcher verhindern ein Beschlagen der Brille
- Schlankes Leichtgewicht
- Für Squash und Racketball

ARTIKELNUMMER **ZC1506**



Ultra Ball

- Hergestellt aus einem einzigartigen Gummi, der Punkt für Punkt ein gleichmäßiges Sprungverhalten des Balles ermöglicht

ARTIKELNUMMER **T9186** 3-er Dose

| 2010 Performance Rackets | Art. Nr. Rahmen | Art. Nr. Schläger | Kopfgröße (in ²) | Gewicht unbesp. (grams) | Balance unbesp. (cm) | Länge (in) | Taper System (mm) | Material Zusammensetzung | Bespannbild | empf. Härte kg +/- 2 kg | Griffstärke |
|--------------------------------|-----------------|-------------------|------------------------------|-------------------------|----------------------|------------|-----------------------|--|-------------|-------------------------|-------------|
| BLX | | | | | | | | | | | |
| AIR | | | | | | | | | | | |
| Cirrus One BLX (118) | X | WRT703000 | 118 | 264 | 36.2 | 27.50 | 28mm Dual Taper | Karbon / Basalt | 16 x 19 | 25 - 29 | 1-4 |
| Khamsin Five BLX (108) | WRT703210 | WRT703200 | 108 | 272 | 35.7 | 27.25 | 26mm Dual Taper | Karbon / Basalt | 16 x 20 | 25 - 29 | 1-4 |
| Khamsin Five BLX (98) | WRT703110 | WRT703100 | 98 | 266 | 35.5 | 27.25 | 26mm Dual Taper | Karbon / Basalt | 16 x 20 | 23 - 27 | 1-4 |
| WATER | | | | | | | | | | | |
| Tour BLX (95) | WRT700610 | WRT700600 | 95 | 289 | 34.0 | 27.25 | 22mm Flat Beam | Karbon / Basalt | 16 x 20 | 23 - 27 | 1-4 |
| Surge BLX (100) | WRT700710 | WRT700700 | 100 | 279 | 33.0 | 27.00 | 26mm Dual Taper | Karbon / Glass / Basalt | 16 x 19 | 24 - 28 | 1-4 |
| Tidal Wave BLX (105) | WRT700810 | WRT700800 | 105 | 264 | 32.0 | 27.25 | 24mm Flat Beam | Karbon / Glass / Basalt | 16 x 19 | 24 - 28 | 0-4 |
| Coral Wave BLX (105) | X | WRT700900 | 105 | 264 | 32.0 | 27.25 | 24mm Flat Beam | Karbon / Glass / Basalt | 16 x 19 | 24 - 28 | 0-3 |
| FIRE | | | | | | | | | | | |
| Six.One Tour BLX (90) | WRT70011U | X | 90 | 339 | 30.5 | 27.00 | 17mm Flat Beam | geflochtenes Karbon / Kevlar / Carbon / Basalt | 16 x 19 | 23 - 27 | 2-5 |
| Six.One 95 BLX (18x20) | WRT70021U | WRT70020U | 95 | 332 | 30.5 | 27.00 | 21.6mm Flat Beam | geflochtenes Karbon / Kevlar / Carbon / Basalt | 18 x 20 | 23 - 27 | 1-5 |
| Six.One 95 BLX (16x18) | WRT70031U | WRT70030U | 95 | 332 | 30.5 | 27.00 | 21.6mm Flat Beam | geflochtenes Karbon / Kevlar / Carbon / Basalt | 16 x 18 | 23 - 27 | 1-4 |
| Six.One Team BLX (95) | WRT700410 | WRT700400 | 95 | 289 | 33.0 | 27.00 | 20.7mm Flat Beam | Karbon / Basalt | 18 x 20 | 23 - 27 | 0-5 |
| Six.One Lite BLX (102) | WRT700510 | WRT700500 | 102 | 249 | 33.7 | 27.25 | 23mm Dual Taper | Karbon / Basalt | 16 x 20 | 24 - 28 | 0-4 |
| Pro Tour BLX (96) | WRT70101U | X | 96 | 314 | 31.0 | 27.00 | 24mm Dual Taper | Karbon / Glass / Basalt | 18 x 20 | 23 - 27 | 2-4 |
| Pro Open BLX (100) | WRT70111U | WRT70110U | 100 | 299 | 32.0 | 27.00 | 26mm Dual Taper | Karbon / Glass / Basalt | 16 x 19 | 24 - 28 | 1-4 |
| Pro Team BLX (103) | WRT701210 | WRT701200 | 103 | 281 | 33.0 | 27.25 | 27mm Dual Taper | Karbon / Basalt | 16 x 19 | 24 - 28 | 0-4 |
| [K] FACTOR | | | | | | | | | | | |
| GAME IMPROVEMENT | | | | | | | | | | | |
| [K] Three FX (115) | X | WRT790300 | 115 | 253 | 36.5 | 27.50 | 30mm Dual Taper | Karophite Black / Graphit | 16 x 19 | 25 - 29 | 1-4 |
| [K] Four FX (107) | X | WRT790400 | 107 | 264 | 34.0 | 27.50 | 28.2mm Dual Taper | Karophite Black / Graphit | 16 x 19 | 24 - 28 | 1-4 |
| [K] Zen Team FX (103) - yellow | WRT790710 | WRT790700 | 103 | 269 | 33.5 | 27.25 | 25.5mm Flat Beam | Karophite Black / Graphit | 16 x 19 | 24 - 28 | 0-4 |
| ALL-AROUND | | | | | | | | | | | |
| [K] Tour Team FX (102) | WRT795610 | WRT795600 | 102 | 279 | 33.2 | 27.25 | 23.5mm Flat Beam | Karophite Black / Graphit / Kevlar | 16 x 19 | 24 - 28 | 0-4 |
| [K] Tour Lite (102) | X | WRT795700 | 102 | 249 | 33.0 | 26.75 | 23.5mm Flat Beam | Karophite Black / Graphit / Glass | 16 x 20 | 24 - 28 | 0-3 |
| [K] Fierce FX (105) | WRT701410 | WRT701400 | 105 | 272 | 33.3 | 27.25 | 24mm Dual Taper | Karophite Black / Graphit | 16 x 19 | 24 - 28 | 0-4 |
| [K] Bold (100) | WRT701510 | WRT701500 | 100 | 262 | 32.8 | 27.00 | 22mm Flat Beam | Karophite Black / Graphit | 16 x 20 | 24 - 28 | 0-4 |
| PLAYER | | | | | | | | | | | |
| [K] Blade Tour (93) | WRT79821U | X | 93 | 324 | 31.0 | 27.00 | 20mm Flat Beam | Karophite Black / Graphit / Kevlar | 18 x 20 | 23 - 27 | 2-5 |
| [K] Blade 98 | WRT79801U | WRT79800U | 98 | 304 | 32.5 | 27.00 | 21mm Flat Beam | Karophite Black / Graphit / Kevlar | 18 x 20 | 23 - 27 | 1-5 |
| [K] Blade Team (104) | WRT798110 | WRT798100 | 104 | 289 | 32.5 | 27.25 | 22mm Flat Beam | Karophite Black / Graphit / Kevlar | 18 x 19 | 24 - 27 | 1-4 |
| [K]obra Tour (100) | WRT79931U | X | 100 | 309 | 31.0 | 27.00 | 26mm Dual Taper | Karophite Black / Graphit | 16 x 19 | 23 - 27 | 1-5 |
| [K]obra Team FX (100) | WRT799210 | WRT799200 | 100 | 299 | 31.5 | 27.00 | 26mm Dual Taper | Karophite Black / Graphit | 16 x 19 | 23 - 27 | 1-5 |
| [K] Pro Staff 88 | WRT79881U | X | 88 | 349 | 31.5 | 27.00 | 17mm Flat Beam | Karophite Black / Kevlar | 16 x 19 | 23 - 27 | 3-5 |
| 2010 Commercial Rackets | | | | | | | | | | | |
| [K] FACTOR | | | | | | | | | | | |
| Exclusive | | WRT586400 | 103 | 284 | 33.5 | 27.50 | 25 mm Aero Highbeam | Karophite Black / Graphit / Glass | 16 x 20 | | 0 to 4 |
| [K] Strike | | WRT586000 | 103 | 284 | 33.5 | 27.50 | 25 mm Aero Highbeam | Karophite Black / Graphit / Glass | 16 x 20 | | 0 to 4 |
| nCode Hybrid | | | | | | | | | | | |
| n 5.3 | | WRT584200 | 110 | 274 | 34.5 | 27.50 | 23 mm O Beam | Graphit / Titanium Alloy | 18 x 20 | | 1 to 4 |
| n 6.3 | | WRT582400 | 105 | 262 | 33.5 | 27.25 | 23 mm O Beam | Graphit / Titanium Alloy | 16 x 19 | | 0 to 4 |
| Fusion Series | | | | | | | | | | | |
| US Open | | WRT325300 | 103 | 274 | 33.0 | 27.00 | 23 mm Arc | Titanium Fused | 16 x 19 | | 1 to 4 |
| Six.One Comp | | WRT327300 | 100 | 289 | 33.0 | 27.00 | 22 mm RG Beam | Titanium Fused | 16 x 19 | | 1 to 4 |
| Blade Comp | | WRT327000 | 100 | 289 | 33.0 | 27.00 | 22 mm Quadriform | Titanium Fused | 16 x 19 | | 1 to 4 |
| Pro Comp | | WRT327600 | 100 | 289 | 33.0 | 27.00 | 22 mm RG Beam | Titanium Fused | 16 x 19 | | 1 to 4 |
| Titanium Series | | | | | | | | | | | |
| Federer 110 | | WRT324500 | 110 | 279 | 32.5 | 27.25 | 23 mm Arc | Titanium Alloy | 16 x 20 | | 1 to 4 |
| Tour Slam | | WRT322100 | 110 | 304 | 32.5 | 27.25 | 24.5 mm Volcanic Beam | Titanium Alloy | 16 x 19 | | 1 to 4 |
| Hope | | WRT324100 | 113 | 259 | 33.5 | 27.00 | 25 mm Diamond Edge | Titanium Alloy | 16 x 19 | | 1 to 4 |
| Energy XL | | WRT321700 | 112 | 269 | 31.0 | 27.50 | 21 mm V-Matrix | Titanium Alloy | 16 x 19 | | 1 to 4 |
| Titanium XL | | WRT32050U | 112 | 269 | 31.0 | 27.50 | 21 mm V-Matrix | Titanium Alloy | 16 x 19 | | 1 to 4 |
| Juniors | | | | | | | | | | | |
| Tour 26 BLX | | WRT530400 | 100 | 224 | 32.5 | 26,00 | 21 mm Flat Beam | Graphit / Basalt | 16 x 19 | | 4" |
| Pro 26 BLX | | WRT530200 | 100 | 234 | 32.0 | 26,00 | 26 mm Dual Taper | Graphit / Basalt | 16 x 19 | | 4" |
| Six.One 26 BLX | | WRT530000 | 100 | 236 | 33.8 | 26,00 | 23 mm Flat Beam | Graphit / Basalt | 16 x 20 | | 4" |
| Six.One 25 BLX | | WRT530100 | 100 | 232 | 34.0 | 25,00 | 23 mm Flat Beam | Graphit / Basalt | 16 x 20 | | 3 7/8" |
| Blade 26 | | WRT505300 | 100 | 229 | 33.5 | 26,00 | 22.5 mm O Beam | Graphit / Fusion | 16 x 19 | | 2-4 |
| Blade 25 | | WRT505200 | 100 | 219 | 32.5 | 25,00 | 22.5 mm O Beam | Graphit / Fusion | 16 x 19 | | 2-5 |
| Blade 23 | | WRT505100 | 95 | 224 | 26.5 | 23,00 | 18 mm Square Beam | Graphit / Fusion | 16 x 17 | | 2-4 |
| Blade 21 | | WRT505000 | 95 | 209 | 24.0 | 21,00 | 18 mm Square Beam | Graphit / Fusion | 16 x 17 | | 2-5 |
| RF 26 | | WRT228400 | 105 | 239 | 31.5 | 26,00 | 20 mm RG Beam | Titanium Alloy | 16 x 19 | | 4" |
| RF 25 | | WRT228300 | 95 | 209 | 31.0 | 25,00 | 20 mm RG Beam | Titanium Alloy | 16 x 17 | | 3 7/8" |
| RF 23 | | WRT228200 | 95 | 189 | 27.5 | 23,00 | 19 mm RG Beam | Titanium Alloy | 16 x 17 | | 3 5/8" |
| RF 21 | | WRT228100 | 95 | 164 | 25.0 | 21,00 | 19 mm RG Beam | Titanium Alloy | 16 x 17 | | 3 1/2" |
| RF 19 | | WRT228000 | 80 | 159 | 23.5 | 19,00 | 19 mm RG Beam | Titanium Alloy | 16 x 15 | | 3 1/2" |
| Pro 25 | | WRT229400 | 105 | 209 | 32.5 | 25,00 | 20.5 mm D Beam | Titanium Alloy | 16 x 19 | | 3 7/8" |
| Pro 23 | | WRT229300 | 105 | 204 | 29.5 | 23,00 | 20.5 mm D Beam | Titanium Alloy | 16 x 19 | | 3 5/8" |
| Pro 21 | | WRT229200 | 95 | 174 | 26.0 | 21,00 | 20.5 mm D Beam | Titanium Alloy | 16 x 16 | | 3 1/2" |
| Pro 19 | | WRT229100 | 80 | 159 | 23.5 | 19,00 | 19 mm RG Beam | Titanium Alloy | 16 x 15 | | 3 1/2" |
| Pro 17 | | WRT229000 | 55 | 159 | 19.0 | 17,00 | 17.5 mm O Beam | Titanium Alloy | 14 x 17 | | 3 1/2" |
| US Open 25 | | WRT22102U | 106 | 204 | 30.0 | 25,00 | 21 mm Reverse C | Titanium Alloy | 16 x 19 | | 3 7/8" |
| US Open 23 | | WRT22092U | 95 | 179 | 27.0 | 23,00 | 21 mm Reverse C | Titanium Alloy | 16 x 19 | | 3 5/8" |
| US Open 21 | | WRT22082U | 95 | 170 | 25.8 | 21,00 | 19 mm Reverse C | Titanium Alloy | 16 x 18 | | 3 1/2" |
| US Open 19 | | WRT22072U | 80 | 164 | 22.5 | 19,00 | 19 mm Reverse C | Titanium Alloy | 16 x 17 | | 3 1/2" |
| Roger Federer Starter Set | | WRT220200 | 106 | 204 | 30.0 | 25,00 | 21 mm I Beam | Titanium Alloy | 16 x 19 | | 3 7/8" |
| Venus & Serena Starter Set | | WRT220100 | 106 | 204 | 30.0 | 25,00 | 21 mm I Beam | Titanium Alloy | 16 x 19 | | 3 7/8" |

| 2010 Badminton Rackets | Art. Nr. Rahmen | Kopfgröße (cm ² /in ²) | Gewicht unbesp. (+/-2 g) | Balance unbesp. (+/-1 cm) | Flexibilität | Länge (in) | Konstruktion | Technologie | empf. Bespannungshärte (kg/lbs) | Profil (mm) |
|------------------------------|-----------------|---|--------------------------|---------------------------|--------------|------------|---------------------------------------|---|---------------------------------|-----------------|
| BLX | | | | | | | | | | |
| Vertex BLX | WRT817010 | 354/55 | 87 | 29,0 | medium flex | 674 | BLX / Basalt | Basalt, Lineare Geometrie, Kontrollbasis, zweifach verbundene Abdeckkappe, verlängerter Power Shaft, Hybrid Griffband | 9-13.5 / 20-30 | 10,0 Taper Beam |
| Recon BLX | WRT817110 | 354/55 | 89 | 28,0 | medium flex | 674 | BLX / Basalt | Basalt, Lineare Geometrie, Kontrollbasis, zweifach verbundene Abdeckkappe, verlängerter Power Shaft, Hybrid Griffband | 9-13.5 / 20-30 | 10,0 Taper Beam |
| Wave BLX | WRT817210 | 354/55 | 81 | 30,5 | flexible | 674 | BLX / Basalt | Basalt, Lineare Geometrie, Kontrollbasis, zweifach verbundene Abdeckkappe, Hybrid Griffband | 8-13 / 18 - 28 | 10,0 Taper Beam |
| Jet BLX | WRT817300 | 354/55 | 83 | 29,3 | high flex | 670 | BLX / Basalt | Basalt, Lineare Geometrie, Kontrollbasis, zweifach verbundene Abdeckkappe, Hybrid Griffband | 8-13 / 18 - 28 | 10,0 Taper Beam |
| Matrix BLX | WRT817400 | 354/55 | 85 | 29,8 | medium | 674 | BLX / Basalt | Basalt, Lineare Geometrie, Kontrollbasis, zweifach verbundene Abdeckkappe, Hybrid Griffband | 9-13.5 / 20-30 | 10,0 Taper Beam |
| Force BLX | WRT817500 | 354/55 | 84 | 28,8 | flexible | 670 | BLX / Basalt | Basalt, Lineare Geometrie, Kontrollbasis, zweifach verbundene Abdeckkappe, Hybrid Griffband | 9-13.5 / 20-30 | 10,0 Taper Beam |
| [K] Factor | | | | | | | | | | |
| [K] Brave | WRT809000 | | | | | | | | | |
| | WRT809010 | 354/55 | 85 | 27,5 | medium flex | 674 | [K] Factor / [K] Jarophite Black | [K] Factor, [K] Jontour Joint, Top [K] Jap, Power [K] Jick Schaft, quadratische Form | 8-13 / 18-28 | 10,0 Taper Beam |
| [K] Rival | WRT809100 | | | | | | | | | |
| | WRT809110 | 354/55 | 88 | 27 | medium flex | 674 | [K] Factor / [K] Jarophite Black | [K] Factor, [K] Jontour Joint, Top [K] Jap, Power [K] Jick Schaft, quadratische Form | 8-13 / 18-28 | 10,0 Taper Beam |
| [K] Tour | WRT800400 | 354/55 | 87 | 29 | stiff | 674 | [K] Factor / [K] Jarophite Black | [K] Factor, [K] Jontour Joint, Top [K] Jap, quadratische Form | 9-13.5 / 20-30 | 10,0 Taper Beam |
| [K] Fantom | WRT813600 | 354/55 | 83 | 29 | flexible | 674 | [K] Factor / [K] Jarophite Black | [K] Factor, [K] Jontour Joint, Top [K] Jap, quadratische Form | 8-13 / 18-28 | 10,0 Taper Beam |
| [K] Boom | WRT813500 | 354/55 | 84 | 28 | flexible | 670 | [K] Factor / [K] Jarophite Black | [K] Factor, [K] Jontour Joint, Top [K] Jap, quadratische Form | 8-13 / 18-28 | 10,0 Taper Beam |
| [K] Rock | WRT813700 | 354/55 | 82 | 29 | high flex | 670 | [K] Factor / [K] Jarophite Black | [K] Factor, [K] Jontour Joint, Top [K] Jap, quadratische Form | 8-13 / 18-28 | 10,0 Taper Beam |
| nCode | | | | | | | | | | |
| nPower | WRT816500 | 355/55 | 87 | 28,5 | medium flex | 674 | nCoded Hyper Karbon / nCoded Karbon | nCode, V Power Abdeckkappe, quadratische Form | 8-12 / 18-26 | 10,0 Taper Beam |
| nVision | WRT816600 | 355/55 | 85 | 28,5 | flexible | 670 | nCoded Hyper Karbon / nCoded Karbon | nCode, V Power Abdeckkappe, quadratische Form | 8-12 / 18-26 | 10,0 Taper Beam |
| nFierce - burgundy | WRT816700 | 352/54.5 | 83 | 28 | high flex | 664 | nCoded Hyper Karbon / nCoded Karbon | nCode, Pro Flex Abdeckkappe, quadratische Form | 8-12 / 18-26 | 10,0 Taper Beam |
| nFierce - grey | WRT816800 | 352/54.5 | 83 | 28 | high flex | 664 | nCoded Hyper Karbon / nCoded Karbon | nCode, Pro Flex Abdeckkappe, quadratische Form | 8-12 / 18-26 | 10,0 Taper Beam |
| Hyper Titanium | | | | | | | | | | |
| Hyper Titanium X8 - blue | WRT815700 | 342/53 | 90 | 29 | medium flex | 662 | Graphite / Hyper 6000 Alloy / 6061 Al | Hyper Titanium, 100% Graphit Schaft | 8-10 / 17-22 | 8,5 Flat Beam |
| Hyper Titanium X8 - lime | WRT815800 | 342/53 | 90 | 29 | medium flex | 662 | Graphite / Hyper 6000 Alloy / 6061 Al | Hyper Titanium, 100% Graphit Schaft | 8-10 / 17-22 | 8,5 Flat Beam |
| Hyper Titanium X6 - burgundy | WRT815900 | 342/53 | 100 | 29 | stiff | 662 | Hyper 6000 Alloy / 6061 Al / Stahl | Hyper Titanium, quadratische Form | 8-10 / 17-22 | 8,5 Flat Beam |
| Hyper Titanium X6 - lime | WRT816000 | 342/53 | 100 | 29 | stiff | 662 | Hyper 6000 Alloy / 6061 Al / Stahl | Hyper Titanium, quadratische Form | 8-10 / 17-22 | 8,5 Flat Beam |
| Hyper Titanium X4 - red | WRT816100 | 342/53 | 105 | 29,5 | stiff | 662 | Hyper 6000 Alloy / 6061 Al / Stahl | Hyper Titanium, quadratische Form | 8-10 / 17-22 | 8,5 Flat Beam |
| Hyper Titanium X4 - blue | WRT816200 | 342/53 | 105 | 29,5 | stiff | 662 | Hyper 6000 Alloy / 6061 Al / Stahl | Hyper Titanium, quadratische Form | 8-10 / 17-22 | 8,5 Flat Beam |
| Hyper Titanium X2 - blue | WRT816300 | 342/53 | 110 | 30 | stiff | 662 | Hyper 6000 Alloy / 6061 Al / Stahl | Hyper Titanium, quadratische Form | 8-10 / 17-22 | 8,5 Flat Beam |
| Hyper Titanium X2 - burgundy | WRT816400 | 342/53 | 110 | 30 | stiff | 662 | Hyper 6000 Alloy / 6061 Al / Stahl | Hyper Titanium, quadratische Form | 8-10 / 17-22 | 8,5 Flat Beam |
| Reaction | WRT813800 | 342/53 | 115 | 30 | stiff | 662 | 4041 Al / Stahl | Titanium/Alloy | 8-10 / 17-22 | 8,5 Flat Beam |
| Impact Jr. | WRT813900 | 342/53 | 100 | 25 | stiff | 585 | 6063 Al / Stahl | Titanium/Alloy | 8-10 / 17-22 | 8,5 Flat Beam |
| Kits | | | | | | | | | | |
| Tour Badminton Kit | WRT810500 | | | | | | | 4 Rackets (Titanium/Alloy), 3 Federbälle, Netz, 2 Netzpfosten, Haken | | |
| Badminton Kit | WRT810600 | | | | | | | 2 Rackets (Titanium/Alloy), 2 Federbälle, Tasche | | |
| Hyper Team Set | WRT815200 | | | | | | | 2 Rackets (Titanium/Alloy), 2 Federbälle | | |
| Kids B-Kit | WRT810800 | | | | | | | 2 Kinder Rackets (Titanium/Alloy), 1 Federball, 1 Super Shuttle, 1 Softball, Tasche | | |

| 2010 Squash Rackets | Art. Nr. Rahmen | Kopfgröße (cm ² /in ²) | Gewicht unbesp. (+/-2 g) | Balance unbesp. (+/-1 cm) | Konstruktion | Technologie | Bespannbild | Profil (mm) |
|----------------------------|-----------------|---|--------------------------|---------------------------|-------------------------------------|---|-------------|--------------------|
| BLX | | | | | | | | |
| One 40 BLX | WRT933000 | 493/76.5 | 140 | 36,5 | BLX / Basalt | Basalt, Lineare Geometrie, Triad, Power Holes, Hybrid Griffband, Hollow Core Saiten | 12x18 | 21,0 Dual Taper |
| Zonar BLX | WRT933100 | 500/77.5 | 143 | 34,0 | BLX / Basalt | Basalt, Lineare Geometrie, AGT, Power Holes, Hybrid Griffband, Hollow Core Saiten | 14x18 | 18,0 Dual Taper |
| One 35 BLX | WRT933200 | 498/77 | 135 | 36,8 | BLX / Basalt | Basalt, Lineare Geometrie, AGT, Power Holes, Hybrid Griffband, Hollow Core Saiten | 12x18 | 18,0 Flat Beam |
| Tour BLX | WRT933300 | 466/72.5 | 138 | 35,7 | BLX / Basalt | Basalt, Lineare Geometrie, Hybrid Griffband, Hollow Core Saiten | 12x18 | 18,0 Flat Beam |
| One 20 BLX | WRT933400 | 498/77 | 120 | 37,0 | BLX / Basalt | Basalt, Lineare Geometrie, Power Holes, Hybrid Griffband, Hollow Core Saiten | 12x18 | 18,0 Flat Beam |
| One 45 BLX | WRT933500 | 498/77 | 145 | 36,5 | BLX / Basalt | Basalt, Lineare Geometrie, Power Holes, Hybrid Griffband, Hollow Core Saiten | 12x18 | 18,0 Flat Beam |
| [K] Factor | | | | | | | | |
| [K] Rush | WRT931500 | 498/77 | 150 | 36,0 | [K] Factor / [K] Jarophite Black | [K] Factor, Power Holes, Power Groove, Hammer Design | 12x18 | 18,0 Flat Beam |
| [K] Smash | WRT931600 | 470/73 | 150 | 33,5 | [K] Factor / [K] Jarophite Black | [K] Factor | 14x18 | 21,0 Dual Taper |
| [K] Rival | WRT931700 | 490/76 | 167 | 35,0 | [K] Factor / [K] Jarophite Black | [K] Factor, Power Holes, Hammer Design | 12x18 | 21,0 Dual Taper |
| [K] Power | WRT931800 | 490/76 | 175 | 33,5 | [K] Factor / [K] Jarophite Black | [K] Factor, Hammer Design | 12x18 | 21,0 Dual Taper |
| nCode | | | | | | | | |
| nForce | WRT931100 | 498/77 | 160 | 35,5 | nCoded Carbon / Graphit / Titanium | nCode, Hammer Design | 14x18 | 18,8 Taper Beam |
| nBlaze | WRT931200 | 490/76 | 175 | 35,0 | nCoded Carbon / Graphit / Titanium | nCode, Hammer Design | 14x18 | 18,8 Taper Beam |
| nVision | WRT931300 | 470/73 | 190 | 32,5 | nCoded Carbon / Graphit / Titanium | nCode, Vibrationsdämpfer | 14x19 | 16,0 Oval Beam |
| nVision YL | WRT931400 | 494/76.5 | 190 | 32,5 | nCoded Carbon / Graphit / Titanium | nCode, Vibrationsdämpfer | 14x19 | 16,0 Oval Beam |
| Hyper Titanium | | | | | | | | |
| Hyper Titanium X5 - blue | WRT930600 | 490/76 | 195 | 31,0 | Titanium / Hyper 6000 Alloy / Alloy | Hyper Titanium, Vibrationsdämpfer, Frame Stabilizer | 14x19 | 17,0 Volcanic Beam |
| Hyper Titanium X5 - lime | WRT930700 | 490/76 | 195 | 31,0 | Titanium / Hyper 6000 Alloy / Alloy | Hyper Titanium, Vibrationsdämpfer, Frame Stabilizer | 14x19 | 17,0 Volcanic Beam |
| Hyper Titanium X3 - red | WRT930800 | 496/77 | 210 | 31,0 | Titanium / Hyper 6000 Alloy / Alloy | Hyper Titanium, Rahmen Stabilisierer, Volcanic Beam | 14x19 | 17,0 Volcanic Beam |
| Hyper Titanium X3 - silver | WRT930900 | 496/77 | 210 | 31,0 | Titanium / Hyper 6000 Alloy / Alloy | Hyper Titanium, Rahmen Stabilisierer, Volcanic Beam | 14x19 | 17,0 Volcanic Beam |
| Hyper Titanium X1 | WRT931000 | 496/77 | 205 | 30,5 | Titanium / Hyper 6000 Alloy / Alloy | Hyper Titanium | 14x19 | 15,0 Double Beam |
| Tour Pro Jr | WRT930400 | 480/74 | 160 | 25,0 | Titanium / Alloy | spezielle kinderfreundliche Länge und Griff | 14x19 | 16,0 Flat Beam |
| Squash Starter Kit | WRT967300 | 496/77 | 210 | 31,0 | Titanium / Hyper 6000 Alloy / Alloy | beinhaltet 2 Hyper Titanium X3, 2 Bälle, Sport Wasserflasche | 14x19 | 17,0 Volcanic Beam |

European, Middle East and African Corporate Headquarters:

Racket Sports & Team Sports, Export
Amer Sports Europe Services GmbH
Hainbuchenring 9
82061 Neuried
Germany
Tel: +49-89-89801-02
Fax: +49-89-89801-129

Wilson wird in den folgenden Ländern Europas, des Mittleren Ostens und Afrikas repräsentiert:

| | | |
|--------------------|-------------|----------------------|
| Andorra | Ghana | Poland |
| Angola | Greece | Portugal |
| Armenia | Hungary | Romania |
| Austria | Iceland | Russia |
| Azerbaijan | Iran | Saudi Arabia |
| Bahrain | Israel | Serbia |
| Belarus | Italy | Slovakia |
| Belgium | Jordan | Slovenia |
| Bosnia-Herzegovina | Kazakhstan | South Africa |
| Bulgaria | Kenya | Spain |
| Canary Islands | Latvia | Sweden |
| Croatia | Lebanon | Switzerland |
| Cyprus | Lithuania | Tanzania |
| Czech Republic | Macedonia | Tunisia |
| Denmark | Malta | Turkey |
| Egypt | Mauritius | Ukraine |
| Estonia | Moldova | United Arab Emirates |
| Ethiopia | Montenegro | United Kingdom |
| Finland | Morocco | Uzbekistan |
| France | Netherlands | Zambia |
| Georgia | Nigeria | Zimbabwe |
| Germany | Norway | |

Alle Angaben im Katalog sind zum Zeitpunkt des Drucks korrekt. Wilson Sporting Goods Co. hat allerdings das Recht Änderungen vorzunehmen, neue Produkte zu integrieren und alte zu streichen. Alle hier gezeigten Produkte sind mit den Beschränkungen des Vier-Farbdruks dargestellt. Wilson kann zudem nicht garantieren, dass alle Produkte zu allen Zeiten in allen Märkten verfügbar sein werden.

Amer Sports, Baiardo, BLX, [K] Factor, FX, nCode, Cushion-Aire, Hammer, Hope, Hyper Carbon, Hyper Hammer, Nano Carbon, Pro Staff, Triad Technologie, Nano Technologie, Nanowik, Nanoban, Nanouv, Six-One, Staff, Profile, Sensation, Sledge Hammer, Topline, Advantage, W and Wilson sind eingetragene Marken von Wilson Sporting Goods oder der Amer Sports Deutschland GmbH.

ITF und Davis Cup sind Marken der International Tennis Federation. US Open und USTA sind Marken der United States Tennis Association Incorporated. Trance ist eine registrierte eingetragene Marke der UnitedNational Investments Company, Inc. Der Name und das Logo der Australian Open sind eingetragene Marken der Lawn Tennis Association of Australia Limited. Sony Ericsson ist eine Marke der Sony Ericsson Mobile Communications Company. Der Name und das Logo der WTA Tour sind eingetragene Marken der WTA Tour Inc.. Big Banger ist eine eingetragene Marke von Luxilon. Enduro ist eine eingetragene Marke von Enduro. Alle anderen Marken als die von Wilson Sporting Goods Co. sind das Eigentum der jeweiligen Firmen.

Amer Sports Europe Services GmbH 2009

DTP + Print: na adwork, Königswinter