

EN

CRUCIFERAE

Erysimum humile subsp. *penyalarensis* (Pau) Rivas Mart. ex G. López

J. Martínez

Datos generales

Altitud: 1.950-2.300 m
Hábitat: Pastizales de alta montaña
Fitosociología: *Minuartio-Festucion indigestae*
Biotipo: Hemicriptófito
Biología reproductiva: Monoica
Floración: VI-VII
Fructificación: VII (VIII)
Expresión sexual: Hermafrodita
Polinización: Entomófila
Dispersión: Barocoria
Nº cromosómico: n = 48
Reproducción asexual: No observada

Identificación

Planta perenne, herbácea. Tallos erectos de 15-25 cm de alto, algunos individuos con estolones. Hojas lanceoladas, las basales subespatuladas. Inflorescencia en racimo; flores de color amarillo intenso, grandes (1-2 cm de ancho) y vistosas. Fruto en silicua con estigma de dos lóbulos, duradero en el fruto.

Distribución

Endemismo ibérico de la sierra de Guadarrama. La población encontrada habita dentro del municipio de El Paular, ocupando las zonas más altas de la Sierra de Cuerda Larga. La población de la localidad clásica, situada en el macizo de Peñalara, parece que ha desaparecido o bien está compuesta de escasos ejemplares.

Biología

Planta monoica. La polinización parece ser entomófila, pero la dispersión de los frutos se realiza por difusión gravitatoria. Las plantas florecen todos los años y alcanzan la madurez sexual ya en el primer año de vida. La multiplicación vegetativa no parece un sistema eficaz. Su crecimiento se ve afectado en las zonas muy pastoreadas, además del pisoteo y nitrificación asociados. En dichas zonas sólo aparece bajo la protección de otras plantas (como piornos o enebros).

Al no haberse encontrado una de sus dos únicas poblaciones conocidas, se aprecia una reducción de importancia. Sin embargo, el número de individuos de la población hallada es elevado y parece tener una buena reproducción.

Hábitat

El hábitat principal lo componen los prados psicroxerófilos crioromediterráneos, aunque también se puede encontrar entre los matorrales oromediterráneos (*Cytisium oromediterranei*), sobre todo en las laderas con orientación norte. Los taxones acompañantes más característicos en los pastizales son: *Jasione crispa*, *Minuartia recurva*, *Festuca indigesta*, *Juniperus communis*, *Mucizonia sedoides*, mientras que en los matorrales se asocia a *Deschampsia flexuosa*, *Cerastium ramosissimum*, *Linaria nivea*, *Luzula lactea*, *Arenaria montana*, *Leucanthemopsis pallida*, *Carduus carpetanus*, *Avenula sulcata* o *Cytisium oromediterraneus*.

Demografía

Parece que el área de distribución ha sufrido una reducción en los últimos años, al no observarse en el macizo de Peñalara, aunque es muy abundante en el de Cuerda Larga. En este último aparece una población más o menos continua con alta densidad. Asimismo, otras subpoblaciones periféricas en la Maliciosa y Cabeza de Hierro Menor son de escasa importancia numérica y, en concreto, el primero está afectado por la ganadería. Por otro lado, las plantas rebrotan y florecen todos los años y la producción de frutos es exitosa.

Amenazas

En la reducción histórica del área de ocupación parece que han influido tanto el aumento del pisoteo, pastoreo y movimiento del terreno, como la creación de infraestructuras de recreo (pistas de esquí y remontes). Ambos aspectos del turismo masivo aún continúan en Cuerda Larga. Hemos podido constatar también que una nitrificación excesiva por excrementos de ganado hace que, en áreas en principio óptimas para la presencia del taxón, no se le encuentre.

Conservación

La población se encuentra dentro de los límites, si bien en el borde, del P. Regional de la Cuenca Alta del Manzanares (LIC “Cuenca del río Manzanares”). El núcleo no localizado del macizo de Peñalara estaría protegido dentro del P. Regional de la Cumbre, Circo y Lagunas de Peñalara (LIC “Cuenca del río Lozoya y Sierra Norte”). Dentro de los límites de ambos Parques no está permitida su recolección. Hay muestras de sus semillas en el Banco de Germoplasma de la Universidad Politécnica de Madrid.

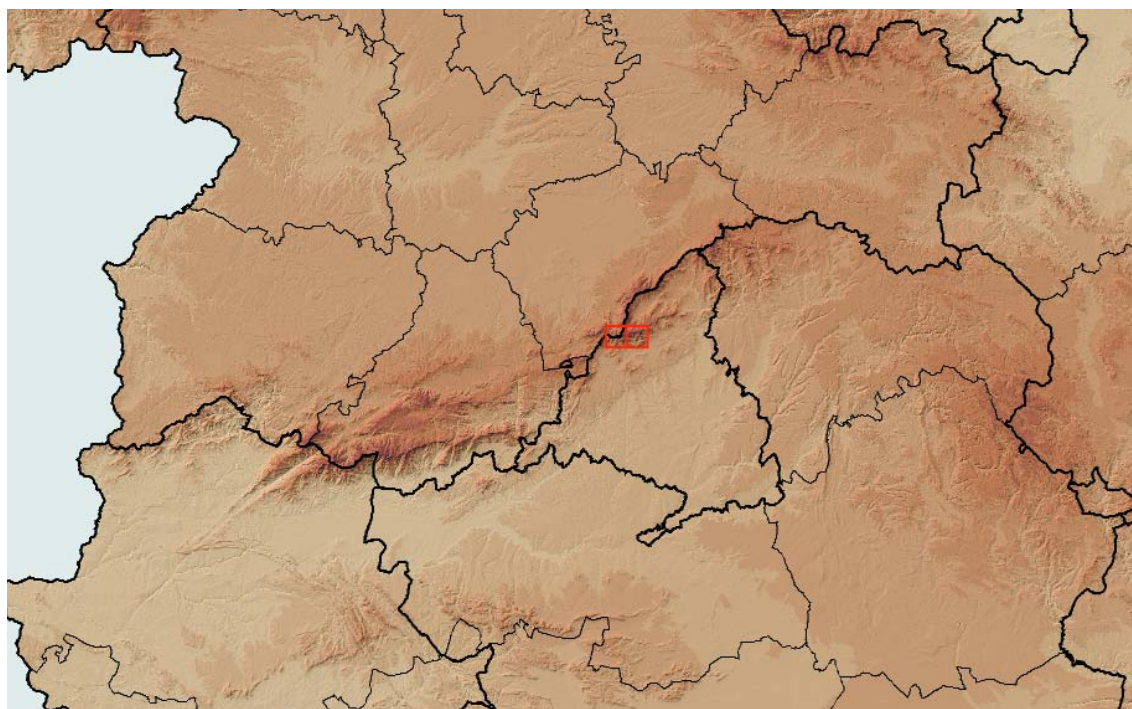
Medidas propuestas

Debe incluirse dentro del catálogo madrileño de especies protegidas (IE), tal como ya se propuso en su momento¹.

Ficha Roja

Categoría UICN para España:
EN B2ab(iii,iv)c(i)
Categoría UICN mundial: Ídem
Figuras legales de protección:
No existen

POBLACIÓN	INDIVIDUOS	PRESENCIA (UTM 1x1 km)	AMENAZAS
Cuerda Larga (M)	256.000 (E)	12	Ganadería, movimiento de tierras (pistas de esquí)
Peñalara (M)	No encontrada		

**Corología**

UTM 1x1 visitadas:	47
UTM 1x1 confirmadas:	12
Poblaciones confirmadas:	1
Poblaciones nuevas:	1
Poblaciones extintas:	2
Poblaciones restituidas:	0
Poblaciones no confirmadas:	1
Poblaciones no visitadas:	0
Poblaciones descartadas:	0



Referencias: [1] BLANCO (1999); GONZÁLEZ LÓPEZ (1998); NIETO FELINER (1992, 1993).

Autores: J. MARTÍNEZ RODRÍGUEZ, O. FIZ PALACIOS, V. VALCÁRCEL NÚÑEZ y P. VARGAS GÓMEZ.

Agradecimientos: Cruz Hernando.