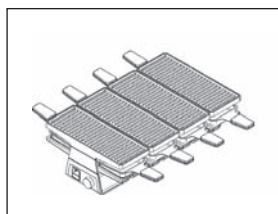
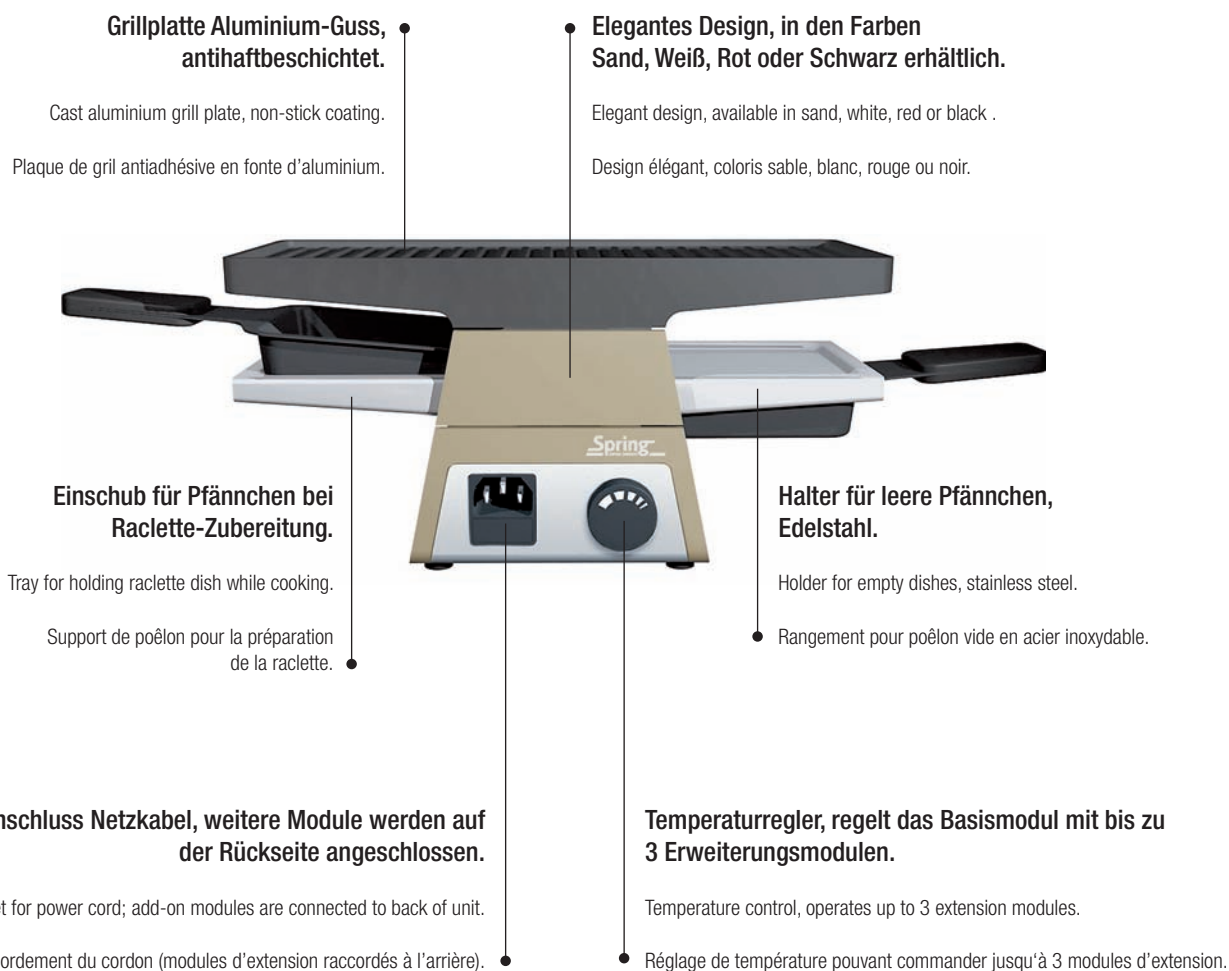


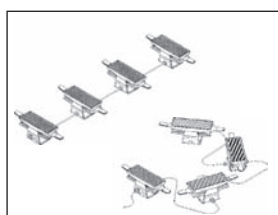
## Raclette2+



**Das Raclette2+ Basismodul mit Temperaturregler kann mit bis zu 3 Erweiterungsmodulen zum kompakten Tischgerät ergänzt werden.**

Up to three add-on modules can be connected directly to the Raclette2+ basic module with temperature regulator to make a compact tabletop unit.

Le module de base Raclette2+ avec réglage de température peut se transformer en un appareil compact lorsque accouplé avec les modules d'extension (max. 3).



**Mit 50 cm langen Verbindungskabeln entsteht ein Arrangement längs oder im Kreis für entsprechend große Tische.**

50 cm connecting cables allow the perfect arrangement for large groups sitting at a round or rectangular table.

Adaptable aux grandes tables au moyen des câble de connexion de 50 cm, à relier en longueur ou en cercle.

## Raclette8

### Grillplatte Aluminium-Guss, antihaftbeschichtet und abnehmbar

Grill plate made of cast aluminium, non-stick coated and removable.

Plaque à griller d'aluminium en fonte, anti-adhésif et détachable.

### Antihaftbeschichtete Pfännchen mit hitzebeständigen Griffen

Non-stick coated pans with heat-insulated handles

Poêlons anti-adhésifs avec des manches résistantes à la chaleur



### Leistungsstarke Heizspirale für ein perfektes Raclette-Vergnügen

High-performance heating coil to enjoy a perfect Raclette

Spirale chauffante de haute performance pour jouir d'un Raclette parfait

### Stufenlose Temperaturregulierung

Infinitely variable temperature regulation

Réglage continu de la température

### Crêpes-Form auf der Rückseite

Crêpes mould on the reverse side

Cavité crêpes sur le verso

