



Consumer Line Catalogue



European
craftsmanship

DE/EN

EUROPÄISCHE WERTARBEIT VON MOSER EUROPEAN CRAFTSMANSHIP BY MOSER



Seit 1919 entwerfen unsere Experten ein kraftvolles Sortiment hochwertig verarbeiteter Haarschneider, Bartschneider und weiterer Körperpflegeprodukte, die beste Ergebnisse sowie Höchstleistung garantieren.

Heute kombinieren wir dieses einzigartige Erbe mit einem ausgeprägten Maß europäischer Wertarbeit sowie hochmoderner Technologien. Als führender europäischer Hersteller von Haar- und Bartschneidemaschinen gehört die Marke MOSER zum Unternehmensverbund der traditionsreichen Wahl Clipper Corporation USA, dem Erfinder des weltweit ersten elektromagnetischen Haarschneiders im Jahre 1919 und dem weltweiten Marktführer für leistungsstarke Haarschneidemaschinen.

Seit über 50 Jahren machen außergewöhnliche Produktideen, überzeugende Technik und erstklassige Qualität die starke Anziehungskraft der Marke MOSER aus. Die für ihre Schneidsatztechnologie bekannte Produktionsstätte in Unterkirnach im Schwarzwald verfügt über modernste Entwicklungseinrichtungen und Fertigungskapazitäten. Unsere Präzisionsschneidsätze werden in Deutschland entwickelt, hergestellt und von dort weltweit vertrieben. Durch innovativste Fertigungstechnologien erhalten die aufwendig geschliffenen Vollmetallschneidsätze aus deutschem Hochleistungsstahl ihre unübertroffene Schnittleistung.

Wir glauben daran, dass jeder Einzelne ein zuverlässiges Haarschneidegerät verdient, das neben hoher Funktionalität auch die Sinne anzuregen weiß. Geprüfte Qualität und Präzision garantieren Ihnen hervorragende Schnittergebnisse!

Since 1919, our company's experts are designing a powerful line of clippers, trimmers and personal care products, all masterfully crafted to make you look your best.

Today, we combine this unique heritage with a strong sense of European craftsmanship and state-of-the-art technology. As a leading European manufacturer of hair clippers, the MOSER brand is part of the Wahl Clipper Corporation, renowned for the invention of the world's first electrical hair clipper in 1919. After almost a century, Wahl continues to be the world's leader in powerful hair clippers.

For over 50 years, exceptional product ideas, advanced technology and first class quality are the pillars of the MOSER brand. Its manufacturing plant, located in Unterkirnach (in the German Black Forest) is well-established thanks to its superior blade technology, innovative product development and high quality production facilities. All of these aspects combined ensure that our precision-ground full-metal bladesets never lose their unrivalled cutting power.

We believe that every individual deserves a haircutting tool that is as reliable as it is inspiring. Tested for quality and precision, we promise you unparalleled results!

HAARSCHNEIDER HAIR CLIPPERS



1900 LITHIUM PRO SERIES

2-PIN: LED 1901.0460
LCD 1902.0460

Inklusive: Messerschutz, Steckernetzteil, 12 Aufsteckkämme (1,5, 2, 2,5, 3, 4,5, 6, 9, 12, 16, 18, 22 & 25 mm), Schere, Haarkamm, Klingenöl, Reinigungsbürste und Aufbewahrungsetui.

Including: Blade guard, plug-in transformer, 12 attachment combs (1.5, 2, 2.5, 3, 4.5, 6, 9, 12, 16, 18, 22 & 25 mm), scissors, hair comb, blade oil, cleaning brush and storage pouch.



Ausdauer, Kraft und Qualität zählen zu den wichtigsten Merkmalen, die das Produktsortiment von MOSER auszeichnen. Mit der Einführung der jüngsten Haarschneider-Generation, der 1900 Lithium Pro Serie, wurden diese Eigenschaften perfektioniert und mit neuester Technologie sowie modernem Design vereint, um die hohen Ansprüche unserer Kunden zu erfüllen.

Der diamantgeschliffene und aus deutschem Hochleistungsstahl hergestellte Vollmetallschneidsatz garantiert eine perfekte Schnittleistung sowie hohe Präzision „made in Germany“. Dank Schnellwechselsystem lässt sich der Schneidsatz besonders einfach reinigen.

Die fortschrittliche Lithium-Ionen-Technologie überzeugt mit 100 Minuten Laufzeit sowie Quick Charge System für den schnellen Einsatz. Für unmittelbare Leistung kann der Haarschneider außerdem als Netzgerät eingesetzt werden.

Die 1900 Lithium Pro Serie verfügt über zwei Modelle, die unsere fortschrittliche Technologie mit elegantem Design unterstreichen und sich einzig in der Ladestandsanzeige unterscheiden: Ein Modell, das mittels LED-Licht vor einem niedrigen Ladestand warnt und ein Modell, das den Ladestand des Akkus prozentual mittels LCD-Display anzeigt.

Endurance, power and quality are the key features of the youngest members of our MOSER family. With the launch of this brand new Lithium Pro Series, these features have been further optimised with the latest technology as well as a sleek, modern design that meets the high standards of our customers.

At the heart of these clippers lies a diamond-ground, full-metal blade set that is made in Germany. This advanced German grinding technology guarantees a smooth and excellent cutting performance with a high precision. Its quick release system allows for easy cleaning and maintenance.

The advanced Lithium Ion technology provides 100 minutes of runtime and a quick charge system for instant power. The cord/cordless option gives you both the benefit of constant corded power as well as convenient cordless use.

The 1900 Lithium Pro Series is now available in two models in two identical designs that emphasize our high technology: one version with an intelligent LED charge indicator and a version with an LCD screen that indicates the percentage of battery life that is left.

HAARSCHNEIDER HAIR CLIPPERS

1660 TREND CUT CLASSIC

2-PIN: 1660.0460

Der MOSER TrendCut Classic hat sich zu einem Topseller im Bereich professioneller Haarentfernung entwickelt und eignet sich dank des 40 mm breiten Schneidsatzes hervorragend für Haar- und Bartschnitte.

- 75 Minuten Akkulaufzeit
- Vollmetallschneidsatz „made in Germany“
- Einfache Reinigung dank abnehmbarem Schneidsatz

TrendCut Classic has become a steady topseller in our MOSER hybrid clipper segment. Its 40 mm blade width makes it perfect for both fast and efficient haircuts as well as precise beard and body grooming.

- 75 minutes runtime
- Full-metal bladeset made in Germany
- Detachable bladeset makes cleaning easy

Inklusive: Steckernetzteil, 12 Aufsteckkämme (1,5, 2, 2,5, 3, 4,5, 6, 9, 12, 16, 18, 22 & 25 mm), Schere, Haarkamm, Klingenöl, Reinigungsbürste und Friseurumhang.

Including: Plug-in transformer, 12 attachment combs (1.5, 2, 2.5, 3, 4.5, 6, 9, 12, 16, 18, 22 & 25 mm), scissors, comb, blade oil, cleaning brush and barber cape.



1661 TREND CUT LITHIUM

2-PIN: 1661.0460

Den klassischen MOSER TrendCut gibt es auch mit revolutionärer Lithium-Ionen+-Technologie. Dank des 40 mm breiten Schneidsatzes eignet sich dieses Gerät hervorragend für Haar- und Bartschnitte.

- 100 Minuten Akkulaufzeit. QuickCharge: 1 Minute Ladezeit für 3 Minuten Laufzeit
- Vollmetallschneidsatz „made in Germany“
- Einfache Reinigung dank abnehmbarem Schneidsatz

MOSER's Classic TrendCut model is also available with revolutionary Lithium Ion+ Technology. Its 40 mm blade width makes it perfect for both fast and efficient haircuts as well as precise beard and body grooming.

- 100 minutes runtime and quick charge option: 1 minute charge for 3 minutes runtime
- Full-metal bladeset made in Germany
- Detachable bladeset makes cleaning easy

Inklusive: Steckernetzteil, 12 Aufsteckkämme (1,5, 2, 2,5, 3, 4,5, 6, 9, 12, 16, 18, 22 & 25 mm), Schere, Haarkamm, Klingenöl, Reinigungsbürste, Etui und Friseurumhang.

Including: Plug-in transformer, 12 attachment combs (1.5, 2, 2.5, 3, 4.5, 6, 9, 12, 16, 18, 22 & 25 mm), scissors, comb, blade oil, cleaning brush, pouch and barber cape.



1173 OPAL

2-PIN: 1173.0250

Zuverlässigkeit und Langlebigkeit zeichnen die 1173 Opal besonders aus. Ihr kraftvoller und robuster Schwingankermotor mit Überhitzungsschutz eignet sich ausgezeichnet für den Dauerbetrieb. Diese Netz-Haarschneidemaschine überzeugt zudem mit einem verchromten, diamantgeschliffenen Edelstahl-Schneidsatz mit einer Breite von 46 mm. Die MultiClick®-Schnittlängenverstellung mit 8 arretierbaren Positionen von 0,7 bis 3 mm sorgt für Haarschnitte, die keine Wünsche offen lassen. In Kombination mit den 4 im Lieferumfang enthaltenen Aufsteckkämmen sind zahlreiche Schnittlängeneinstellungen von 0,7 bis 17 mm möglich.

Reliability and durability belong to the main characteristics of the 1173 Opal. Its powerful and durable vibration motor in combination with overheating protection allows for continuous operation. Moreover, this corded clipper impresses with a chrome-plated, diamond-ground 46 mm stainless steel blade set. The 8-position MultiClick® cutting length adjustment from 0.7 to 3 mm guarantees a perfect haircut every time. Combined with 4 included attachment combs, length setting options range from 0.7 to 17 mm.

Inklusive: Messerschutz, 4 Aufsteckkämme (4,5, 6, 9 & 14 mm), Klingenöl und Reinigungsbürste.

Including: Blade guard, 4 attachment combs (4.5, 6, 9 & 14 mm), blade oil and cleaning brush.



HAARSCHNEIDER HAIR CLIPPERS



1400 SERIES

2-PIN: 1400-0310 white edition
1400-0458 silver edition
1400-0454 green edition
1400-0452 blue edition

1400 silver/white edition: Messerschutz, 1 einstellbarer Aufsteckkamm (4, 6, 9, 11, 13, 16 & 18 mm), 1 separater Aufsteckkamm (4,5 mm), Klingenöl und Reinigungsbürste.

1400 silver/white edition: Blade guard, 1 variable attachment comb (4, 6, 9, 11, 13, 16 & 18 mm), 1 separate attachment comb (4.5 mm), blade oil and cleaning brush.

1400 green edition: Messerschutz, 1 einstellbarer Aufsteckkamm (4, 6, 9, 11, 13, 16 & 18 mm), 2 separate Aufsteckkämme (4,5 & 14 mm), Schere, Klingenöl und Reinigungsbürste.

1400 green edition: Blade guard, 1 variable attachment comb (4, 6, 9, 11, 13, 16 & 18 mm), 2 separate attachment combs (4.5 & 14 mm), scissors, blade oil and cleaning brush.

1400 blue edition: Messerschutz, 1 einstellbarer Aufsteckkamm (4, 6, 9, 11, 13, 16 & 18 mm), 2 separate Aufsteckkämme (4,5 & 14 mm), Schere, Kamm, 2x Klingenöl und Reinigungsbürste.

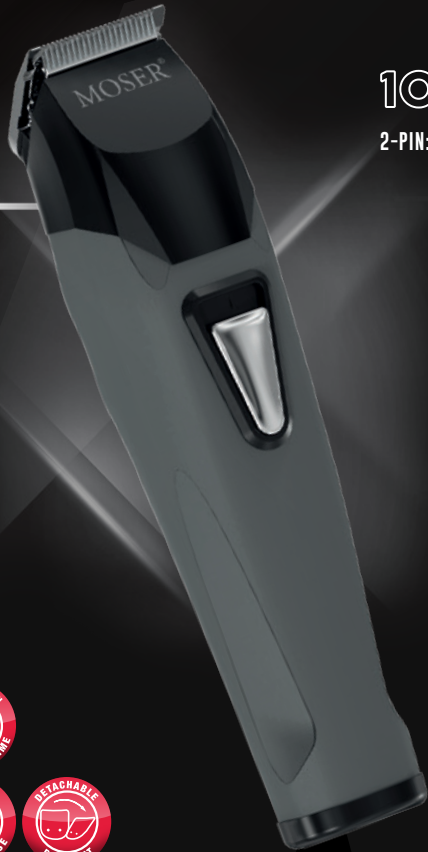
1400 blue edition: Blade guard, 1 variable attachment comb (4, 6, 9, 11, 13, 16 & 18 mm), 2 separate attachment combs (4.5 & 14 mm), scissors, comb, 2x blade oil and cleaning brush.



Markantes Design, starke Leistung und Präzision „made in Germany“ machen die 1400 zum weltbekanntem Erfolgsmodell unter den Haarschneidemaschinen. Seit Produktionsstart der 1400 im Jahre 1962, blieb die klassische, charakteristische Form unverändert. Der diamantgeschliffene 46 mm Vollmetall-Schneidsatz ist das Herz einer jeden 1400. Zusammen mit der MultiClick®-Schnittlängenverstellung mit 5 arretierbaren Positionen (0,7 bis 3 mm) sorgt dieser für einen Haarschnitt, der keine Wünsche offen lässt. In Kombination mit dem 7-fach verstellbaren Vario-Aufsteckkamm sowie zusätzlichen separaten Aufsteckkämmen sind verschiedene Schnittlängeneinstellungen von 0,7 bis 21 mm möglich. Die Modelle aus der 1400 Serie werden im Schwarzwald in Deutschland produziert, um unsere hohen Qualitätsstandards zu gewährleisten.

Its striking design, extraordinary performance and German precision have established the 1400 as a global success story among hair clippers. Ever since its start in 1962, the classic, characteristic look has remained unchanged. The diamond-ground 46 mm full-metal bladeset forms the heart of every 1400. Combined with the 5-position MultiClick® cutting length adjustment (0.7 to 3 mm), a perfect haircut is guaranteed every time. Combined with a variable 7-position attachment comb and additional separate attachment combs, length setting options range from 0.7 to 21 mm. All models of the 1400 Series are manufactured in the German Black Forest to ensure the highest quality standards in the industry.

MULTIFUNKTIONSTRIMMER MULTITRIMMERS



1055 MULTI

2-PIN: 1055.0460

MOSERs neuester Zuwachs und erster Bodygroomer. Mit 4 verschiedenen Schneidsätzen eignet sich der 1055 Multi als Universallösung für den ganzen Körper. Dieser Trimmer wird von einem kraftvollen Lithium-Ionen-Akku angetrieben, der eine Laufzeit von bis zu 180 Minuten bietet. Mit den zahlreichen Aufsteckkämmen können 11 verschiedene Schnittlängen von 0,7 mm ohne Aufsatz bis 12 mm mit dem längsten Aufsteckkamm erreicht werden.

- Netz- und Akkubetrieb möglich: 180 Minuten Akkulaufzeit
- QuickCharge: 1 Minute Ladezeit für 3 Minuten Betrieb
- 4 Schneidsätze:
 - Standard-Trimmerschneidsatz für tagtägliches Trimmen
 - Präzisionsaufsatz für Feinarbeiten und Details
 - Breiter T-Blade-Schneidsatz zum effektiven Kürzen großflächiger Behaarung
 - Großer Doppelfolienscherkopf für eine ultraglatte Rasur

MOSER's latest addition to the trimmer range and first full bodygroomer. Thanks to its 4 cutting heads, the 1055 Multi will give you all the tools you need for total body grooming. This trimmer is powered by a powerful lithium-ion battery that provides a runtime of up to 180 minutes. The wide variety of attachment combs can be used to achieve 11 different cutting lengths ranging from 0.7 mm with the bare blade up to 12 mm with the longest attachment comb.

- Cord/cordless operation: 180 minutes cordless runtime
- Quick Charge: 3 minutes charging for 1 minute runtime
- 4 attachment heads:
 - Standard trimmer blade for day-to-day trimming
 - Precision detailer for touch-ups and contours
 - Wide T-blade for trimming facial and body hair
 - Full-sized dual foil shaver for a close shave

Inklusive: Steckernetzteil, 1 einstellbarer Aufsteckkamm (2, 4, 6, 8, 10 & 12 mm), 3 separate Aufsteckkämme (1,5, 3 & 4,5 mm), 3 T-Blade-Aufsteckkämme (3, 6 & 10 mm), Bartkamm, Aufbewahrungsetui, Klingenöl und Reinigungsbürste.

Including: Plug-in transformer, 1 adjustable attachment comb (2, 4, 6, 8, 10 & 12 mm), 3 separate attachment combs (1.5, 3 & 4.5 mm), 3 T-blade attachment combs (3, 6 & 10 mm), beard comb, storage pouch, blade oil and cleaning brush.



BARTSCHNEIDER BEARD TRIMMERS

1030 BASIC



Unser Traditions-Bartschneider in neuem Glanz: Der neue 1030 Basic Trimmer besticht vor allem mit seinem neuen edlen Gehäuse in elegantem Schwarz. Der integrierte Vario-Aufsteckkamm ermöglicht Bartschnittlängen von 2 bis 24 mm.

- Netz- und Akkubetrieb möglich: 50 Minuten Akkulaufzeit
- Präzisionsschneidsatz „made in Germany“
- Abspülbarer Schneidsatz

Our traditional beard trimmer with a shiny, new appearance: The new 1030 Basic trimmer stands out with a new classy design in an elegant black color. The integrated, variable attachment comb provides different cutting lengths from 2 to 24 mm.

- Cord/Cordless operation: 50 minutes cordless runtime
- Precision bladeset made in Germany
- Rinseable bladeset

Inklusive: Steckernetzteil, Vario-Aufsteckkamm (2, 6, 10, 14, 17, 21 & 24 mm), Klingenöl und Reinigungsbürste.

Including: Plug-in transformer, variable attachment comb (2, 6, 10, 14, 17, 21 & 24 mm), blade oil and cleaning brush.



1031 BASIC LITHIUM



2-PIN: 1031.0460

MOSERs 1030 Basic Trimmer aufgerüstet mit revolutionärer und kraftvoller Lithium-Ionen-Technologie sowie einem Vollmetallschneidsatz. Der integrierte Vario-Aufsteckkamm ermöglicht Bartschnittlängen von 2 bis 24 mm.

- Netz- und Akkubetrieb möglich: 150 Minuten Akkulaufzeit
- Vollmetallschneidsatz „made in Germany“
- Einfache Reinigung dank abnehmbarem Schneidsatz

MOSER's 1030 Basic trimmer upgraded with revolutionary and powerful lithium ion technology and a full metal blade set. The integrated, variable attachment comb provides different cutting lengths from 2 to 24 mm.

- Cord/Cordless operation: 150 minutes cordless runtime
- Full metal bladeset made in Germany
- Detachable bladeset makes cleaning easy

Inklusive: Steckernetzteil, Vario-Aufsteckkamm (2, 6, 10, 14, 17, 21 & 24 mm), Klingenöl und Reinigungsbürste.

Including: Plug-in transformer, variable attachment comb (2, 6, 10, 14, 17, 21 & 24 mm), blade oil and cleaning brush.



CLASSIC A TITAN

2-PIN: 1040.0460

Als wahrer Oldtimer unter den Bartschneidern schafft der Classic A Titan es, klassisches Design und moderne Technologie gekonnt zu vereinen. Der integrierte Vario-Aufsteckkamm ermöglicht Bartschnittlängen von 2 bis 21 mm.

- Netz- und Akkubetrieb möglich: 80 Minuten Akkulaufzeit
- Präzisionsschneidsatz „made in Germany“
- Einfache Reinigung dank abnehmbarem Schneidsatz

As a true oldtimer among our beard trimmers, the Classic A Titan successfully combines classic design and modern technology. The integrated guide comb provides cutting lengths from 2 to 21 mm.

- Cord/Cordless operation: 80 minutes cordless runtime
- Precision bladeset made in Germany
- Detachable bladeset makes cleaning easy

Inklusive: Steckernetzteil, Vario-Aufsteckkamm (2, 4, 7, 10, 13, 17 & 21 mm), Klingenöl und Reinigungsbürste.

Including: Plug-in transformer, variable attachment comb (2, 4, 7, 10, 13, 17 & 21 mm), blade oil and cleaning brush.



DETAILTRIMMER DETAIL TRIMMERS



EASY GROOM

2-PIN: 09865-1901

Der aufladbare Detailtrimmer Easy Groom bietet bis zu 2 Stunden Betriebsdauer und eignet sich damit perfekt als Reisebegleiter. Mit dem Edelstahl-Schneidsystem werden Nasen- und Ohrhärchen zuverlässig entfernt und lassen sich Augenbrauen perfekt in Form bringen.

- Akkubetrieb: Ideal für Reisen
- Einfache Reinigung dank abspülbarer Edelstahlschneidköpfe

With a cordless runtime of up to 2 hours, our rechargeable detailer Easy Groom makes for a perfect travel companion. The stainless steel cutting system efficiently removes nose and ear hair and forms eye brows perfectly.

- Rechargeable: Ideal for travelling
- Detachable, rinseable cutting heads make cleaning easy

Inklusive: Steckernetzteil, Rotationskopf, Präzisionsaufsatz und Aufsteckkamm für Augenbrauen.

Including: Plug-in transformer, rotary head, precision detailer head and guide comb for brow trimming.



PRECISION LITHIUM

05640-1801

Leistungsstarke Lithium-Ionen-Technologie verpackt in einem eleganten, schwarz eloxierten Aluminiumgehäuse, das ist der Precision Lithium Detailtrimmer für Nasen- und Ohrhaar sowie die Augenbrauen. Mit einer einzigen AAA-Lithiumbatterie ist jahrelanger Einsatz garantiert.

- Lithium-Ionen-Technologie: Jahrelanger Einsatz mit 1 Lithiumbatterie
- Einfache Reinigung dank abspülbarer Edelstahlschneidköpfe

Powerful lithium ion technology packed into an elegant, black anodised aluminium body; this is the Precision Lithium detailer for nose, ears and brows. A single AAA lithium battery provides years of power.

- Lithium ion technology: Years of use with 1 lithium battery
- Detachable cutting heads make cleaning easy

Inklusive: Rotationskopf, Feinkonturenaufsatz, Augenbrauenaufsatz, 1 AAA Lithium-Ionen-Batterie und Schutzkappe.

Including: Rotary head, detail head, guide comb for brow trimming, 1 AAA lithium ion battery and protective cap.



MICROCUT

05640-316

Der batteriebetriebene Detailtrimmer MicroCut ist der ideale Begleiter für unterwegs. Das elegante, gebürstete Aluminiumgehäuse wird dabei dank der hochwertigen Aufbewahrungsbox in Lederoptik ausreichend geschützt.

- Batteriebetrieb: Ideal für Reisen
- Rotierendes Edelstahl-Schneidsystem mit federgelagerten Klingen
- Einfache Reinigung dank abspülbarem Edelstahlschneidkopf
- Leicht und leise

Our battery-operated detail trimmer MicroCut is the ideal companion when travelling. The MicroCut comes with a premium storage box in leather look that protects the trimmer's elegant, brushed aluminium body.

- Battery-operated: Ideal for travelling
- Rotating, spring-loaded stainless steel cutting system
- Detachable cutting head makes cleaning easy
- Light and quiet

Inklusive: Rotationskopf, 1 AAA Batterie und Aufbewahrungsbox.

Including: Rotary head, 1 AAA battery and storage box.



DER SCHNEIDSATZ MACHT DEN UNTERSCHIED

THE BLADESET MAKES THE DIFFERENCE

Produkte von MOSER sind die erste Wahl von Friseuren auf der ganzen Welt. Kunden profitieren somit von der Qualität und dem technischen Know-How, das MOSER aufgrund seiner professionellen Herkunft zu bieten hat.

Als Herz eines jeden Haar- und Bartschneiders entscheidet der Schneidsatz grundlegend über die Schnittleistung. Schwarzwälder Präzision in Verbindung mit über 50 Jahren Entwicklung und Innovation machen unsere Schneidsätze zum perfekten Hilfsmittel für das Haarschneiden zu Hause.

Erfahren Sie den Unterschied!

MOSER products are hairdressers' number one choice all over the world. Thanks to this professional heritage, consumers at home can benefit from MOSER's quality and technical know-how. At the core of every clipper and trimmer lies the bladeset that is crucial for an excellent cutting performance. Precision from the German Black Forest combined with more than 50 years of development and innovation make our bladesets the perfect tool for haircutting at home.

Experience the difference!










WUSSTEN SIE, DASS...

DID YOU KNOW THAT...

- ...unsere präzisionsgeschliffenen Schneidsätze besser schneiden und länger scharf bleiben als marktübliche gestanzte Schneidsätze?
- ...die Leittrillen auf unseren Schneidsätzen für eine optimierte Haarführung sorgen?
- ...die Schneidsätze mit Schnellwechselsystem einfach zu reinigen sind?
- ...eine bis zu dreifache Lebensdauer erreicht werden kann, wenn der Schneidsatz regelmäßig gereinigt und geölt wird?
- ...our precision-ground bladesets cut better and stay sharp longer than competitors' stamped bladesets?
- ...the backstripping on our bladesets feeds the hair perfectly into the blade?
- ...the quick release system of our bladesets allows for easy cleaning?
- ...a clipper's lifespan can be tripled, simply by regularly cleaning and oiling the blade?

TECHNISCHE DATEN

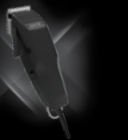

TECHNICAL SPECIFICATIONS

| | 1055 Multi | Classic A Titan | 1030 Basic | 1031 Basic Lithium | Easy Groom | Precision Lithium | MicroCut |
|---|---|---|---|--|---|---|---|
| |  |  |  |  |  |  |  |
| Schneidsatzspezifikationen Blade specifications | | | | | | | |
| Made in Germany | - | • | • | • | - | - | - |
| Schnellwechselsystem Quick change system | • | • | • | • | • | • | • |
| Schneidsatzbreite Blade width | 30 mm | 30 mm | 30 mm | 30 mm | - | - | - |
| Schnittlänge ohne Aufsatz Minimum cutting length | 0.7 mm | 0.6 mm | 0.6 mm | 0.6 mm | 0.6 mm | 0.6 mm | 0.6 mm |
| Abwaschbar Rinseable | - | - | • | - | • | • | • |
| Technische Ausstattung Technical features | | | | | | | |
| Netzbetrieb Corded operation | • | • | • | • | - | - | - |
| Batteriebetrieb Battery operation | - | - | - | - | - | • | • |
| Akkubetrieb Rechargeable battery operation | • | • | • | • | • | - | - |
| Akkubetriebsdauer Battery runtime | 180 min | 80 min | 50 min | 150 min | 120 min | - | - |
| Anzahl Aufsteckkämmen No. attachment combs | 7 | 1 | 1 | 1 | - | - | - |
| Schnittlängen mit Kamm (mm) Cutting lengths with combs | 1.5, 2, 3, 4, 4.5, 6, 8, 10, 12 | 2, 4, 7, 10, 13, 17, 21 | 2, 6, 10, 14, 17, 21, 24 | 2, 6, 10, 14, 17, 21, 24 | - | - | - |
| Komfortausstattung Comfort features | | | | | | | |
| Trimmer-Schneidsatz Trimmer blade | • | • | • | • | - | - | - |
| Rotierendes Edelstahl-Schneidsystem Rotary cutting system | - | - | - | - | • | • | • |
| T-Blade-Schneidsatz T-blade | • | - | - | - | - | - | - |
| Doppelfolienscherkopf Dual foil shaver | • | - | - | - | - | - | - |
| Präzisionsdetailtrimmer Precision detailer | • | - | - | - | • | • | - |
| Augenbrauenaufsatz Eyebrow Trim | - | - | - | - | • | • | - |
| Garantie Guarantee | 3 years | 3 years | 3 years | 3 years | 2 years | 2 years | 2 years |
| Logistische Informationen Logistic information | | | | | | | |
| Artikelnummer Article number | 1055.0460 | 1040.0460 | 1030.0460 | 1031.0460 | 09865-1901 | 05640-1801 | 05640-316 |
| EAN | 5996415030600 | 5996415024067 | 5996415023541 | 5996415029000 | 0043917100005 | 0043917099996 | 4015110010142 |
| Verpackungseinheit Packaging unit | 6 | 6 | 6 | 6 | 4 | 6 | 12 |

TECHNISCHE DATEN

TECHNICAL SPECIFICATIONS

| | 1901 Lithium Pro LED | 1902 Lithium Pro LCD | 1660 TrendCut Classic | 1661 TrendCut Lithium |
|--|---|---|---|---|
| |  |  |  |  |
| Schneidsatzspezifikationen Blade specifications | | | | |
| Made in Germany | • | • | • | • |
| Schnellwechselsystem Quick change system | • | • | • | • |
| Schneidsatzbreite Blade width | 46 mm | 46 mm | 40 mm | 40 mm |
| Schnittlänge ohne Aufsatz Minimum cutting length | 1 mm | 1 mm | 0.9 mm | 0.9 mm |
| Abwaschbar Rinseable | - | - | - | - |
| Technische Ausstattung Technical features | | | | |
| Netzbetrieb Corded operation | • | • | • | • |
| Akkubetrieb Cordless operation | • | • | • | • |
| Schnellladung Quick charge | • | • | - | • |
| Akkubetriebsdauer Battery runtime | 100 min | 100 min | 75 min | 100 min |
| Anzahl Aufsteckkämmen No. attachment combs | 12 | 12 | 12 | 12 |
| Schnittlängen mit Kamm (mm) Cutting lengths with combs | 1.5, 2, 2.5, 3, 4.5, 6, 9, 12, 16, 18, 22, 25 | 1.5, 2, 2.5, 3, 4.5, 6, 9, 12, 16, 18, 22, 25 | 1.5, 2, 2.5, 3, 4.5, 6, 9, 12, 16, 18, 22, 25 | 1.5, 2, 2.5, 3, 4.5, 6, 9, 12, 16, 18, 22, 25 |
| Verstellhebel Taper lever | - | - | - | - |
| Komfortausstattung Comfort features | | | | |
| LED | • | - | • | • |
| LCD | - | • | - | - |
| Aufbewahrung Storage | Etui Pouch | Etui Pouch | - | Etui Pouch |
| Weltweite Spannungsanpassung Worldwide voltage | • | • | • | • |
| Garantie Guarantee | 3 years | 3 years | 3 years | 3 years |
| Logistische Informationen Logistic information | | | | |
| Artikelnummer Article number | 1901.0460 | 1902.0460 | 1660.0460 | 1661.0460 |
| EAN | 5996415024715 | 5996415024739 | 5996415023602 | 5996415023619 |
| Verpackungseinheit Packaging unit | 3 | 3 | 6 | 6 |

| | 1173 Opal | 1400 white edition | 1400 silver edition | 1400 green edition | 1400 blue edition |
|--|---|---|--|---|---|
| |  |  |  |  |  |
| Schneidsatzspezifikationen Blade specifications | | | | | |
| Made in Germany | • | • | • | • | • |
| Schnellwechselsystem Quick change system | - | - | - | - | - |
| Schneidsatzbreite Blade width | 46 mm | 46 mm | 46 mm | 46 mm | 46 mm |
| Schnittlänge ohne Aufsatz Minimum cutting length | 0.7 mm | 0.7 mm | 0.7 mm | 0.7 mm | 0.7 mm |
| Abwaschbar Rinseable | - | - | - | - | - |
| Technische Ausstattung Technical features | | | | | |
| Netzbetrieb Corded operation | • | • | • | • | • |
| Akkubetrieb Cordless operation | - | - | - | - | - |
| Schnellladung Quick charge | - | - | - | - | - |
| Akkubetriebsdauer Battery runtime | - | - | - | - | - |
| Anzahl Aufsteckkämme No. attachment combs | 4 | 2 | 2 | 3 | 3 |
| Schnittlängen mit Kamm (mm) Cutting lengths with combs | 4.5, 6, 9, 14 | 4, 4.5, 6, 9, 11, 13, 16, 18 | 4, 4.5, 6, 9, 11, 13, 16, 18 | 4, 4.5, 6, 9, 11, 13, 14, 16, 18 | 4, 4.5, 6, 9, 11, 13, 14, 16, 18 |
| Verstellhebel Taper lever | • | • | • | • | • |
| Komfortausstattung Comfort features | | | | | |
| LED | - | - | - | - | - |
| LCD | - | - | - | - | - |
| Aufbewahrung Storage | - | - | - | - | - |
| Weltweite Spannungsanpassung Worldwide voltage | - | - | - | - | - |
| Garantie Guarantee | 3 years | 3 years | 3 years | 3 years | 3 years |
| Logistische Informationen Logistic information | | | | | |
| Artikelnummer Article number | 1173.0250 | 1400-0310 | 1400-0458 | 1400-0454 | 1400-0452 |
| EAN | 5996415001020 | 4015110017677 | 5996415000825 | 4015110018186 | 4015110018247 |
| Verpackungseinheit Packaging unit | 6 | 6 | 6 | 6 | 6 |

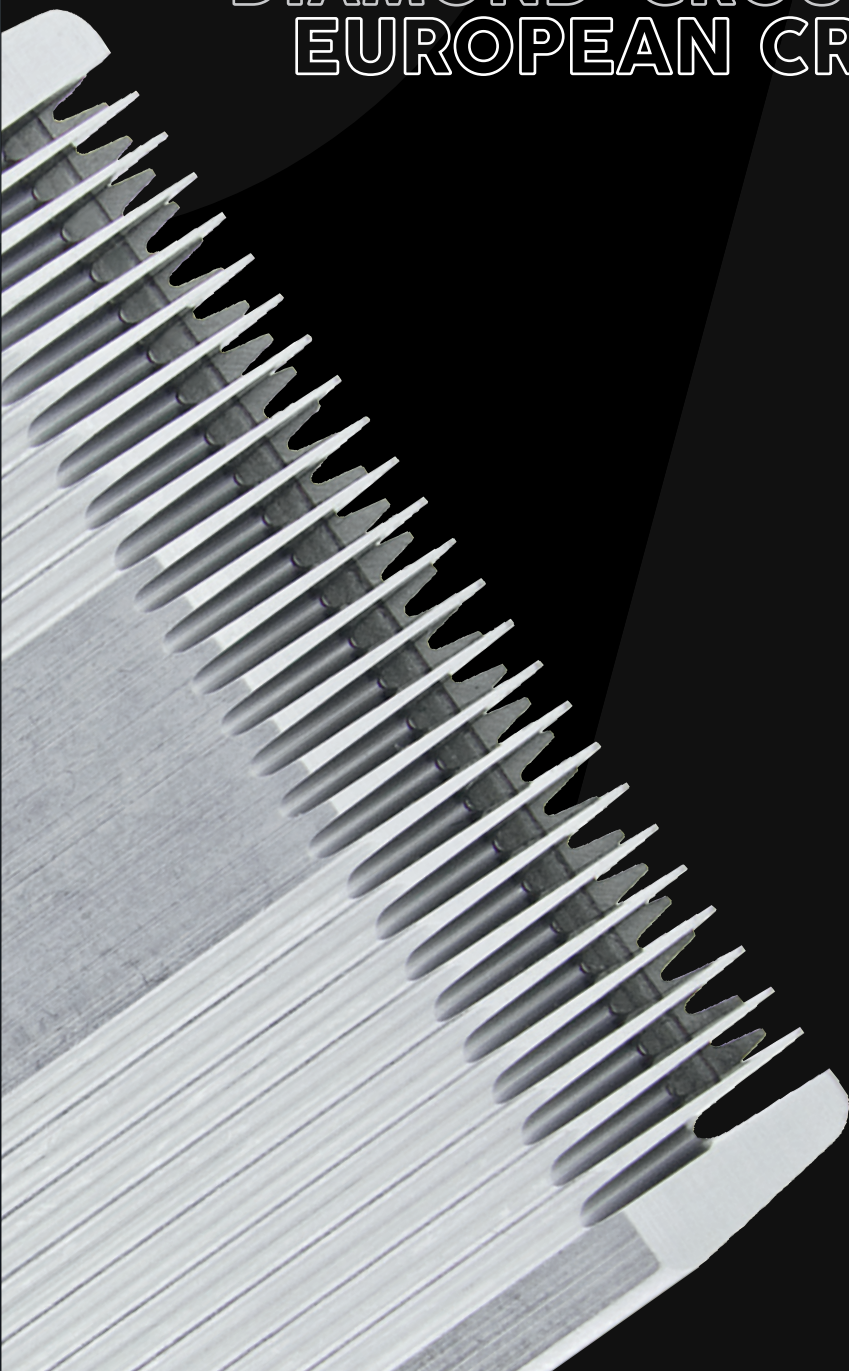
EINE MARKE ERSTRAHLT IN NEUEM GLANZ A BRAND IN A SHINING NEW APPEARANCE

Um 70 Jahre europäische Handwerkskunst von MOSER gebührend zu feiern, wurde die Marke einer maßgeblichen Transformation unterzogen. Sie wurde mit einem vollständig optimierten Verpackungsdesign beschenkt, das mit dem Ziel entwickelt wurde, die Premium-Qualität ihrer Produkte zu betonen. Die neuen Verpackungen vermitteln nicht nur die gleiche Qualität, sondern unterstreichen MOSERs starke europäische Geschichte und ihre überlegene Technologie zugleich.

To celebrate 70 years of European craftsmanship by MOSER, the brand has undergone a significant transformation. It has been gifted with an all improved packaging range that was developed to emphasize the premium quality of its products. The new packagings are not only conveying the same premium quality but are also reinforcing MOSER's strong European heritage and its superior technology.



GUARANTEED QUALITY
GERMAN BLADE TECHNOLOGY
DIAMOND-GROUND PRECISION
EUROPEAN CRAFTSMANSHIP



WAHL International Consumer Group B.V.
Engelenburgstraat 36
7391 AM Twello
The Netherlands

Tel.: +31 571 268 375
Fax: +31 571 268 361
Email: service@wahl-consumer.com
Web: www.moser-consumer.com

Für Druckfehler und Irrtümer keine Haftung. Technische Änderungen vorbehalten.

We assume no liability for any printing errors or mistakes. Subject to change without notice. All rights reserved. EN/DE · WICG 0096-3200 · 07/18