



Ordre : Cortinariales

Famille : Inocybaceae

Inocybe flocculosa (Berk.) Sacc.

Synonymes ? : *I. subflocculosa*

Sous feuillus, surtout en milieux humides. Chapeau feutré, fibrilleux radialement, brun pâle à brun ochracé. Lames blanchâtres à beige brunâtre. Stipe blanchâtre à brunâtre, pruineux au sommet. Spores 8-11 x 4,5-6 µm. Cheilocystides métuloïdes à parois nettement jaunissantes dans l'ammoniaque, entremêlées de paracystides. Caulocystides métuloïdes en haut du stipe, parfois peu nombreuses ou absentes.

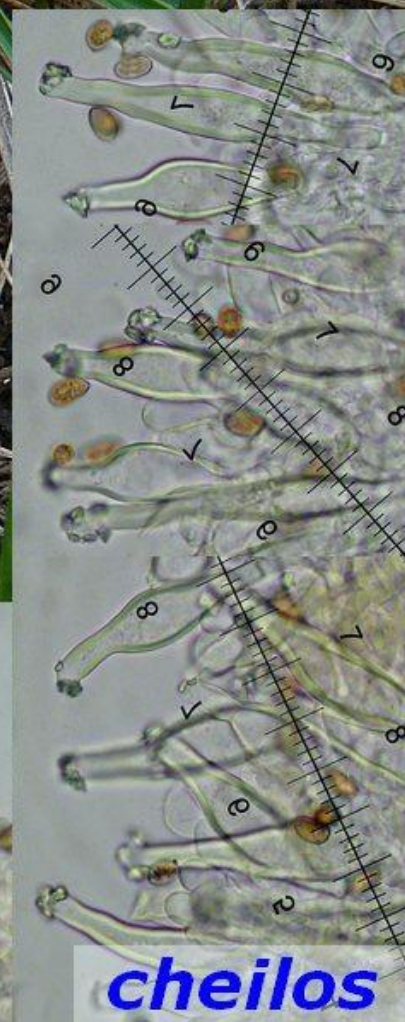
Les inocybes de cette Ss-section *Gausapatinae* font souvent l'objet de controverses, nous suivons l'ouvrage « Funga nordica » qui place *I. flocculosa* et *I. gausapata* en synonymie, mais de récentes études (cf. Ditte Bandini) prouvent le contraire...

Cette espèce, prise dans son sens large comme nous l'indiquons ci-dessus, est fréquente ; nous avons noté sa présence sur de nombreux secteurs entre les mois de juillet et de novembre.

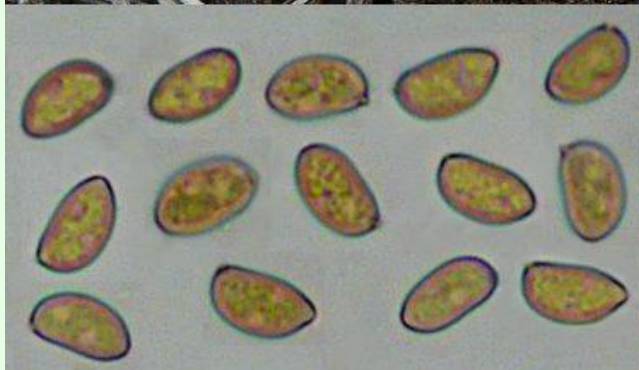
Biblio : littérature courante - DM 108 p. 45 - Funga nordica - GEPR.



caulos



cheilos



NH3

