



FFH-Managementplanung im Naturpark Dahme-Heideseen

2. Sitzung der rAG - Planungsregion 2 und 3 (1) -
05. Juni 2019, Prieros

Naturpark
Dahme-Heideseen





LB Planer+Ingenieure GmbH
Luftbild Brandenburg

www.lbplaner.de
Eichenallee 1a
15711 Königs Wusterhausen

Tel +49-3375-2522-3
Fax +49-3375-2522-55
eMail info@lbplaner.de



www.planland.de
Pohlstraße 58
190785 Berlin

Tel +49-30-26399830
Fax +49-30-26399850
eMail a.langer@planland.de



Institut für angewandte
Gewässerökologie GmbH

www.gewaesseroekologie-seddin.de
Schlunkendorfer Straße 2e
14554 Seddiner See

Tel +49-33205-71010
Fax +49-33205-62161
eMail gewaesseroekologie-seddin@t-online.de



Natur+Text
GmbH

www.naturundtext.de
Friedensallee 21
15834 Rangsdorf

Tel +49-033708 20341
Fax +49-033708 203433
email info@naturundtext.de

Tagesordnung

10.00 Uhr bis ca. 12 Uhr Planungsregion 2/3

- 10-11 Uhr: FFH 164 „Mühlenfließ Sägebach“
FFH 716 „Mühlenfließ-Sägebach Ergänzung“
- 11-12 Uhr: FFH 236 „Briesensee Klingeberg“

12 bis 13 Uhr Mittagspause

13 Uhr bis ca. 16.30 Uhr Planungsregion 3

- Ab 13 Uhr: FFH 244 „Leue-Wilder See“
FFH 167 „Radeberge“
FFH 046 „Dubrow“

Gebietsexkursion in die Dubrow

Bitte vormerken

Planungsregion 3

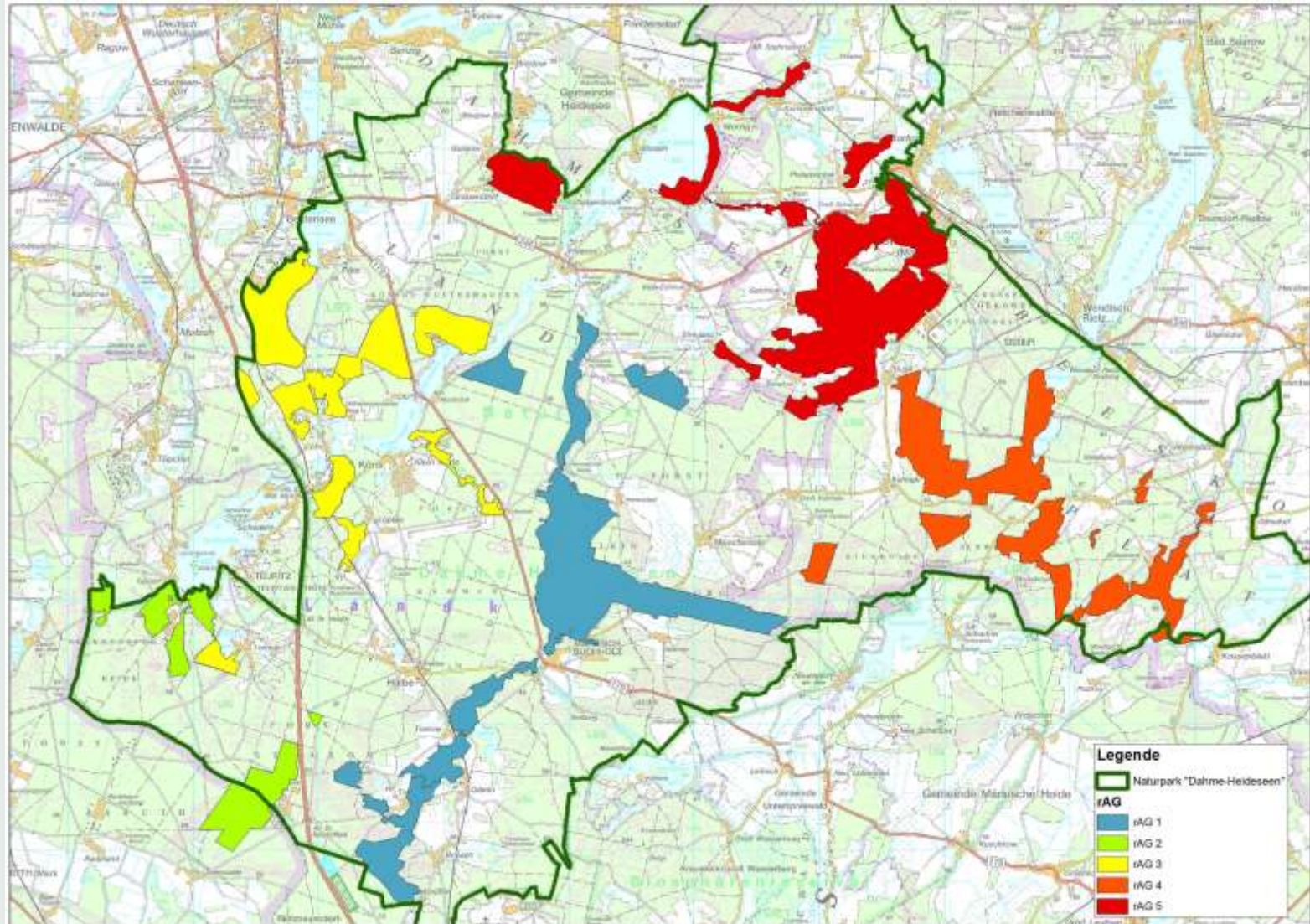
2. rAG Sitzung am 21.08.2019 in Prieros

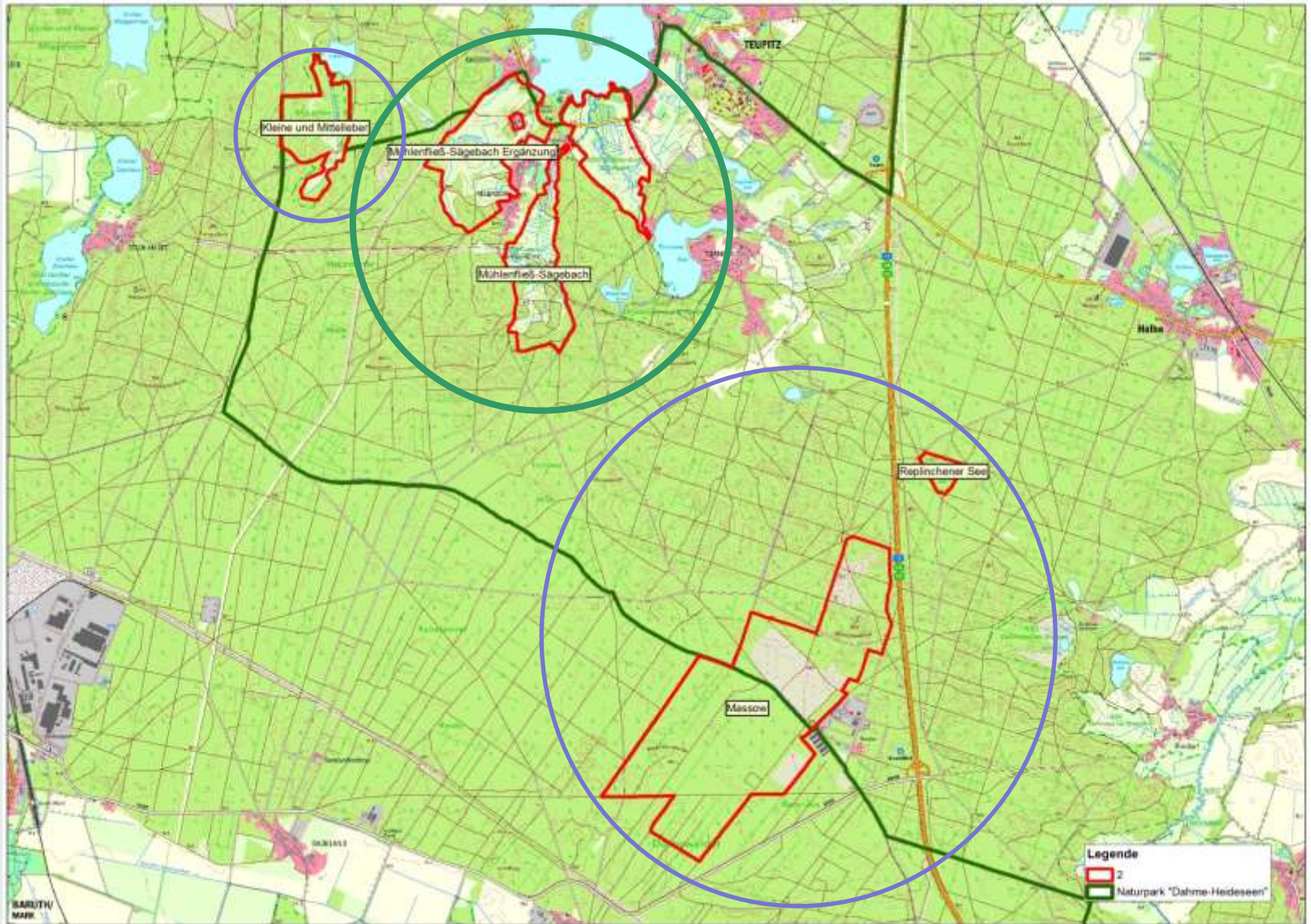
Für Planungsregion 3 (2):

- 239 Heideseen bei Groß Köris
- 160 Löptener Fenne-Wustrickwiesen
- 166 Pätzer Hintersee
- 45 Stintgraben

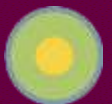


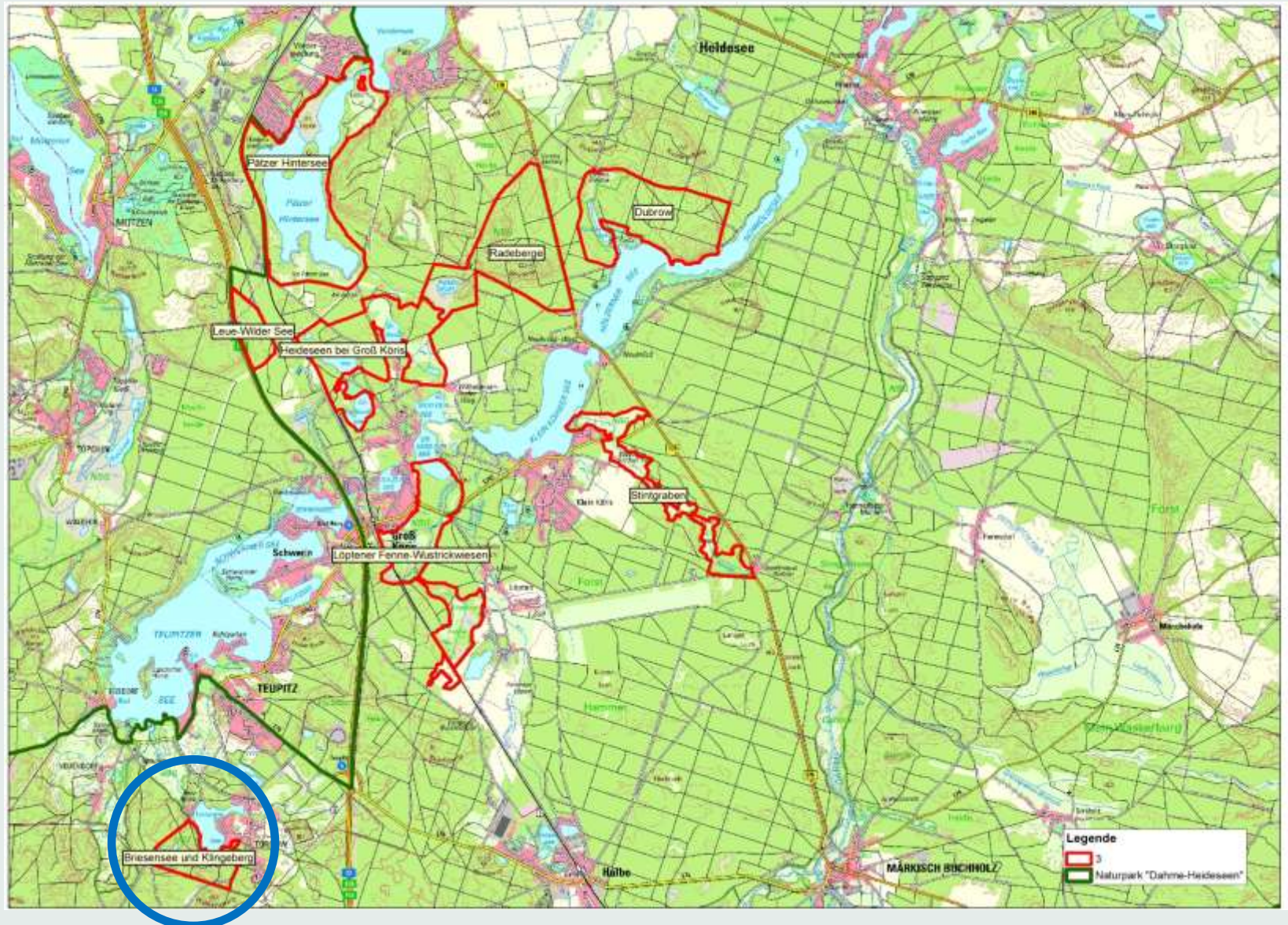
Übersicht FFH-Gebiete und rAG



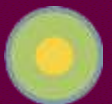


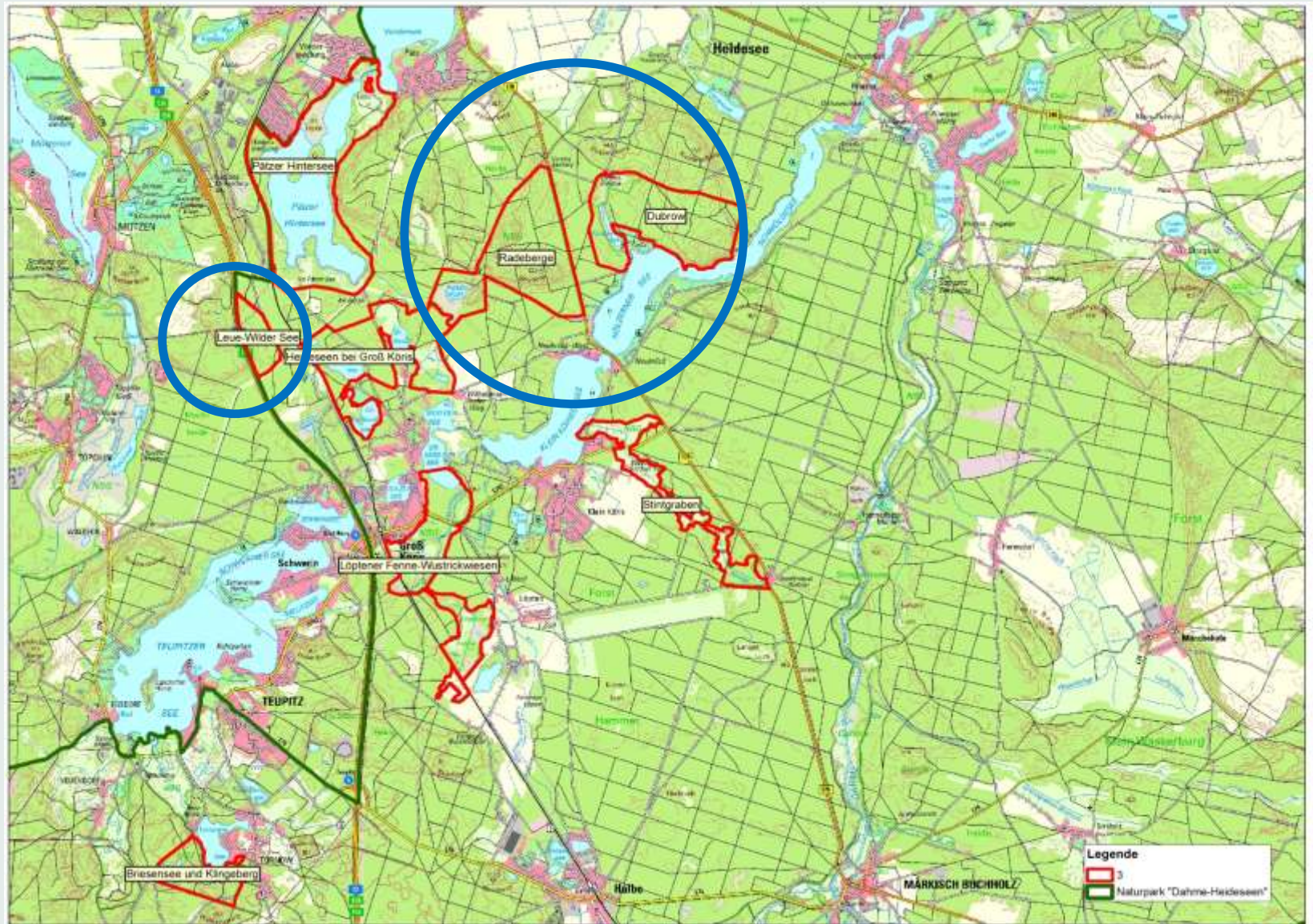
Übersicht 2. rAG Planungsregion 2 am 05.06.2019 (vormittag)



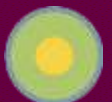


Übersicht 2. rAG Planungsregion 3 am 05.06.2019 (vormittag)

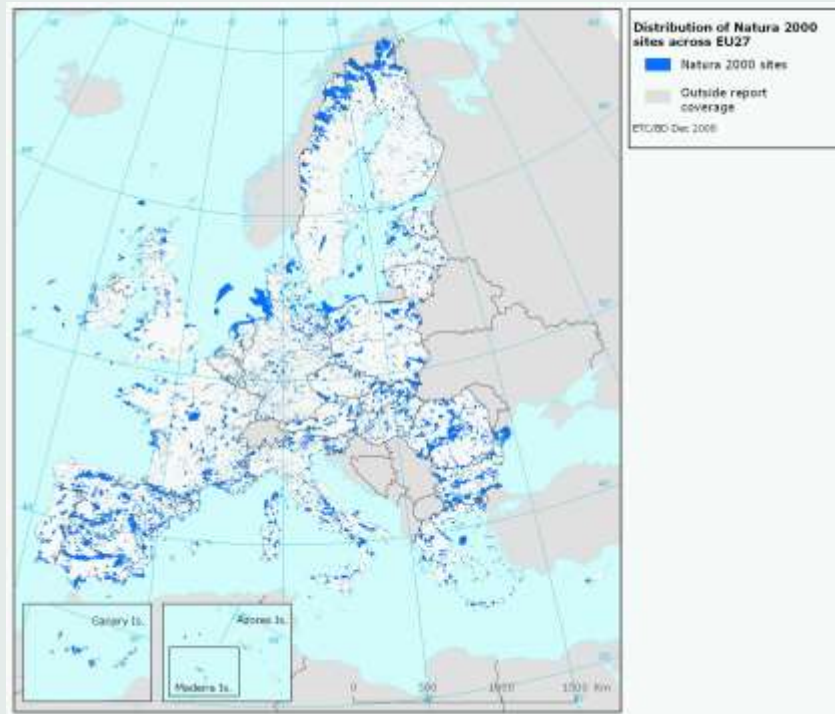




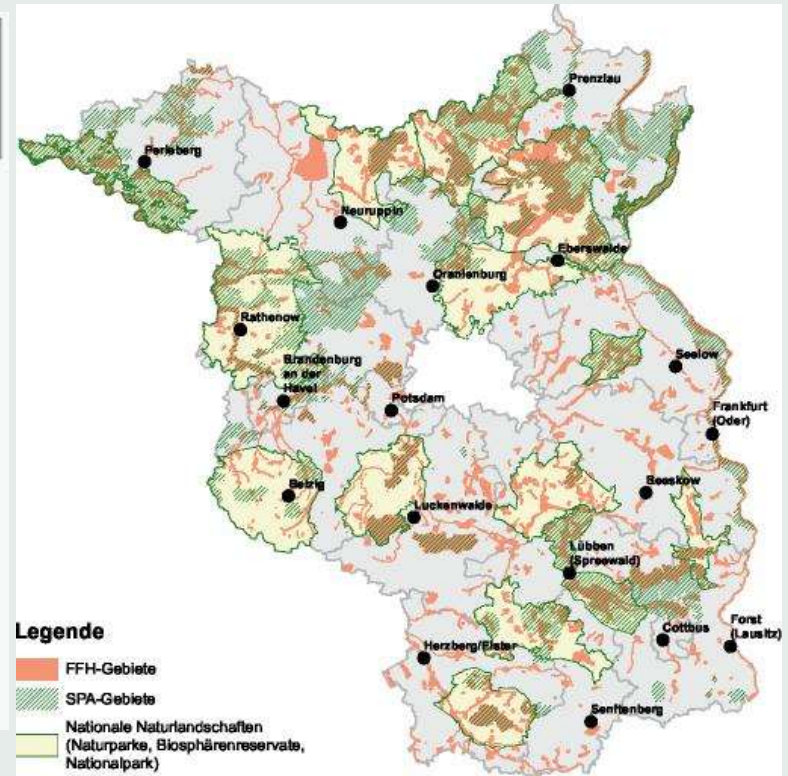
Übersicht 2. rAG Planungsregion 3 am 05.06.2019 (nachmittag)



Das europäische Schutzgebietsnetz Natura 2000



Quelle: European Topic Centre on Biological Diversity / NaturschutzFonds Brandenburg



Natura 2000

europäisches zusammenhängendes Netz von Schutzgebieten mit typischen und gefährdeten Lebensräumen und Habitaten seltener und gefährdeter Arten Europas



Fauna-Flora-Habitat- Gebiete (FFH)

FFH-Richtlinie der EU (1992)

Vogelschutzgebiete (SPA – Gebiete)

VS-Richtlinie der EU (1979)

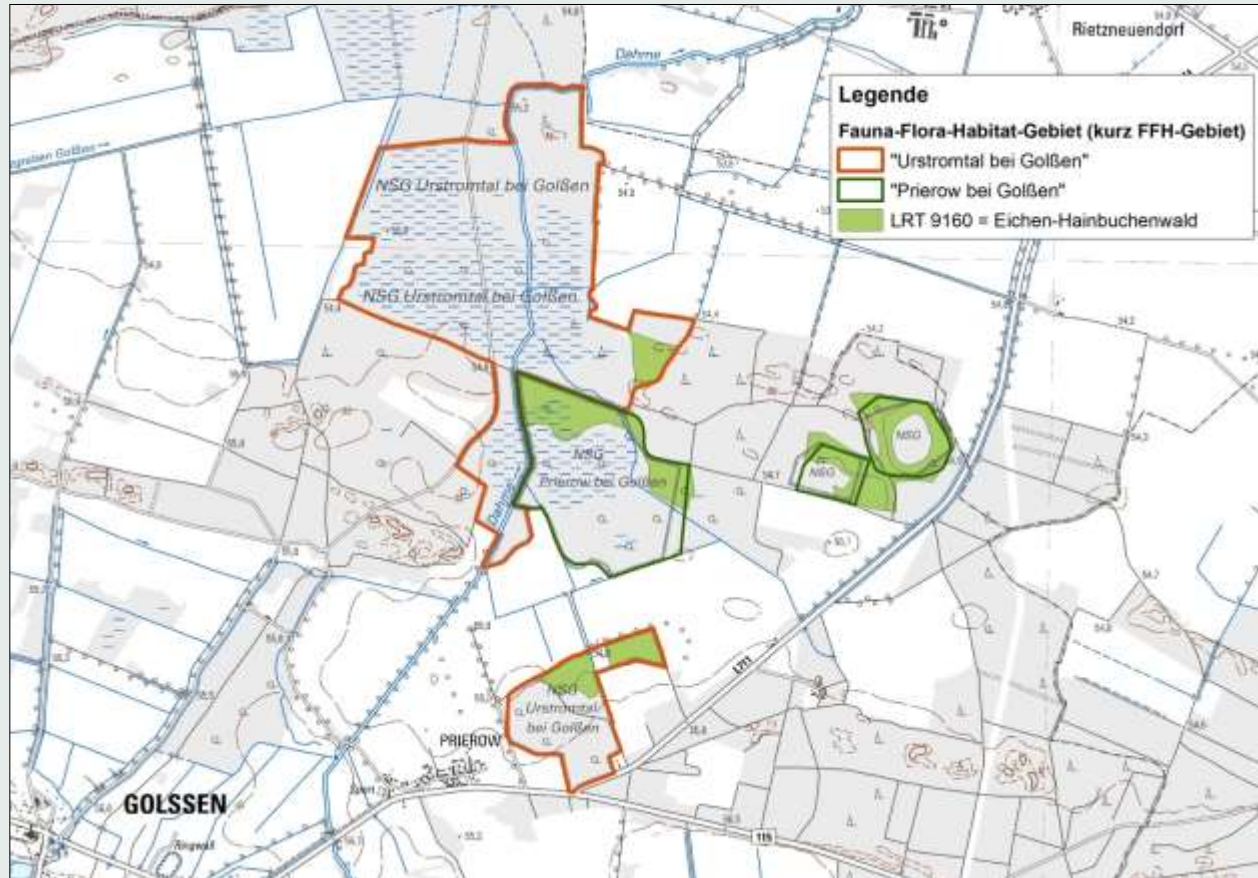
Gegenstand der FFH-Managementplanung

- **Lebensraumtypen** des Anhang I
- **Tier- und Pflanzenarten** des Anhang II und IV

Anhang der FFH-Richtlinie:	Inhalt	Beispiele
Anhang I	Lebensraumtypen für deren Erhaltung besondere Schutzgebiete ausgewiesen werden müssen	<ul style="list-style-type: none"> • Birken-Moorwälder • Magere Flachlandmähwiesen • Trockene kalkreiche Sandrasen ➤ (insgesamt 39 Lebensraumtypen in Brandenburg)
Anhang II	Tier- und Pflanzenarten für deren Erhaltung besondere Schutzgebiete ausgewiesen werden müssen	<ul style="list-style-type: none"> • Rapfen und Steinbeißer (Fischarten) • Sumpfglanzkrout (Orchideenart) • Bechsteinfledermaus • Biber • Rotbauchunke ➤ (Insgesamt 44 Arten in Brandenburg)
Anhang IV	Streng zu schützende Tier- und Pflanzenarten	<ul style="list-style-type: none"> • Schlingnatter • Laubfrosch • Abendsegler • Biber



Gegenstand der FFH-Managementplanung



FFH-Managementplan

- Es werden **Erhaltungs- und Entwicklungsmaßnahmen** für Einzelflächen geplant, die für den Erhalt oder die Wiederherstellung eines günstigen Erhaltungsgrades der Lebensraumtypen und Arten notwendig sind.
- Gemäß Artikel 6 der FFH-Richtlinie sind die nötigen **Erhaltungsmaßnahmen** festzulegen.
- Der FFH-Managementplan ist ein Naturschutzschutzfachplan.
- Er ist für die Naturschutzbehörden verbindlich, für andere Behörden zu beachten bzw. zu berücksichtigen
- gegenüber Dritten **nicht unmittelbar rechtsverbindlich**
- Umsetzung der Maßnahmen **nur nach vorheriger Zustimmung** durch die Eigentümer/Nutzer; bzw. nach Durchführung der jeweils gesetzlich vorgesehenen Genehmigungsverfahren

Inhalt eines Managementplanes

- **Gebietsbeschreibung,**
Nutzungs- und
Eigentumssituation
- **Darstellung der im Gebiet
vorkommenden
Lebensraumtypen und Arten;**
Bewertung des Erhaltungsgrades
- **Maßnahmenkonzept**
- **Konzeption für
Erhaltungsmaßnahmen**
- **Anlagen**



Weiterführende Informationen

www.mlul.brandenburg.de/info/natura2000

Fragen zur Managementplanung (FAQ):

Natura 2000 allgemein

1. [Was bedeutet Natura 2000?](#)
2. [Welche Bedeutung hat Natura 2000 für die Flächennutzung](#)

...

12. [Wie verbindlich sind die Inhalte für Eigentümer und Nutzer?](#)

Homepage des Naturparks:

<http://www.dahme-heideseen-naturpark.de/naturpark/>

<http://www.dahme-heideseen-naturpark.de/unser-auftrag/natura-2000/natura-2000-gebiete/>

- FFH-Gebiete
- Gebietsspezifische Informationen
- Veranstaltungshinweise



Information und Beteiligung

- öffentliche Informationsveranstaltungen
- **regionale Arbeitsgruppe (rAG)**
- **Nutzer-/Eigentümergegespräche**
- **Exkursionen/ Ortsbegehungen**
- **1. vorabgestimmter Entwurf**
- **Hinweise und Änderungsvorschläge**
- Überarbeitung und Fertigstellung bis 2020



Regionale Arbeitsgruppe (rAG)

Erstellt auf Grundlage des MP Handbuchs

Städte, Ämter und Gemeinden	räumlich betroffene Städte, Ämter und Gemeinden
Landkreis	jeweils die Fachdienste für Naturschutz, Landwirtschaft und Wasser
Landesbehörden	Ministerium für Ländliche Entwicklung, Umwelt und Landwirtschaft (MLUL, Abt. Naturschutz)
	Landesamt für Umwelt (LfU, Abteilungen Wasserwirtschaft 1 und 2, Naturschutz und GSG/ Regionalentwicklung)
	Landesamt für Ländliche Entwicklung, Landwirtschaft und Flurneuordnung (LELF, Abt. Landwirtschaft)
	Brandenburgisches Landesamt für Denkmalpflege und Archäologisches Landesmuseum
Bundesbehörden	Bundesforst (nur bei Betroffenheit)
	Wasser- und Schifffahrtsverwaltung (nur bei Betroffenheit)
Forst/Wald/Jagd	Landesbetrieb Forst Brandenburg
	Oberförstereien
	Regionale Jagdverbände
	Waldbesitzerverband Brandenburg e. V.
Gewässer	Wasser- und Bodenverbände, Gewässerunterhaltungsverbände
	Regionale Angelvereine
Landwirtschaft	Kreisbauernverbände
Naturschutzverbände/-stiftung	Stiftung Naturschutzfonds Brandenburg (Naturwacht) in den Großschutzgebieten
	Landesbüro der anerkannten Naturschutzverbände GbR
	Regionale Naturschutzvereine und -stiftungen
	ehrenamtliche Naturschutzexperten
Tourismus /Sport	Regionale Tourismusverbände
Planung	Regionale Planungsgemeinschaften
Weitere Interessenvertreter	Grundbesitzerverband Brandenburg e.V.

Managementplanung auf der Internetseite des Naturparks



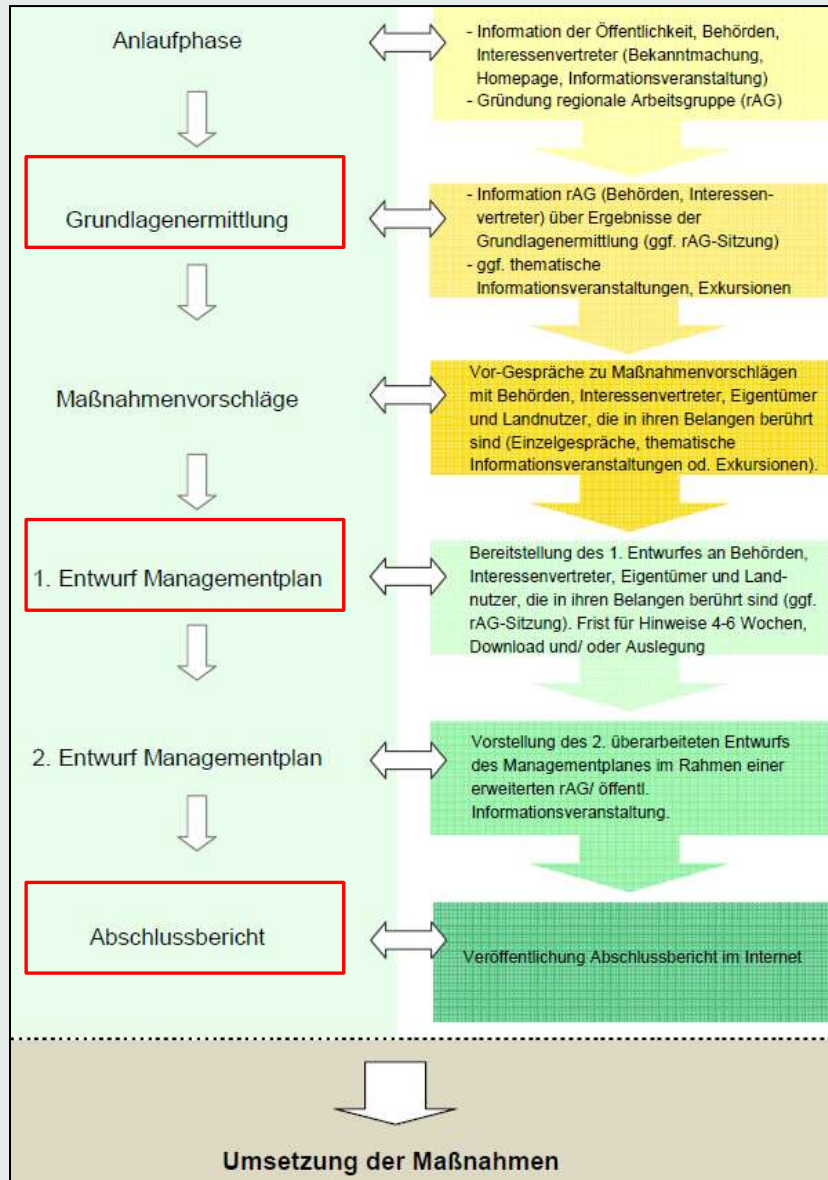
- Ablauf
- Aktuelles
- Steckbriefe der Gebiete
- Tiere und Pflanzen
- Regionale Arbeitsgruppen
- Veranstaltungen
-

www.dahme-heideseen-naturpark.de



- Unser Auftrag
- Natura 2000
- Managementplanung

Planungsschritte und Zeitplanung



Wird 2018 abgeschlossen

Sukzessive im Jahr 2019

Sukzessive im Jahr 2020



LB Planer+Ingenieure GmbH
Luftbild Brandenburg

www.lbplaner.de
Eichenallee 1a
15711 Königs Wusterhausen

Tel +49-3375-2522-3
Fax +49-3375-2522-55
eMail info@lbplaner.de



www.planland.de
Pohlstraße 58
190785 Berlin

Tel +49-30-26399830
Fax +49-30-26399850
eMail a.langer@planland.de



Institut für angewandte
Gewässerökologie GmbH

www.gewaesseroekologie-seddin.de
Schlunkendorfer Straße 2e
14554 Seddiner See

Tel +49-33205-71010
Fax +49-33205-62161
eMail gewaesseroekologie-seddin@t-online.de



Natur+Text
GmbH

www.naturundtext.de
Friedensallee 21
15834 Rangsdorf

Tel +49-033708 20341
Fax +49-033708 203433
email info@naturundtext.de