

**Managementplan für das FFH-Gebiet  
Kleine Elster und Schackenniederung  
(Landesnr.: 749, EU-Nr.: DE 4447-308)  
Karte 1: Landnutzung und  
Schutzgebiete**

Blatt 3 von 3

**Legende**

FFH-Gebiet

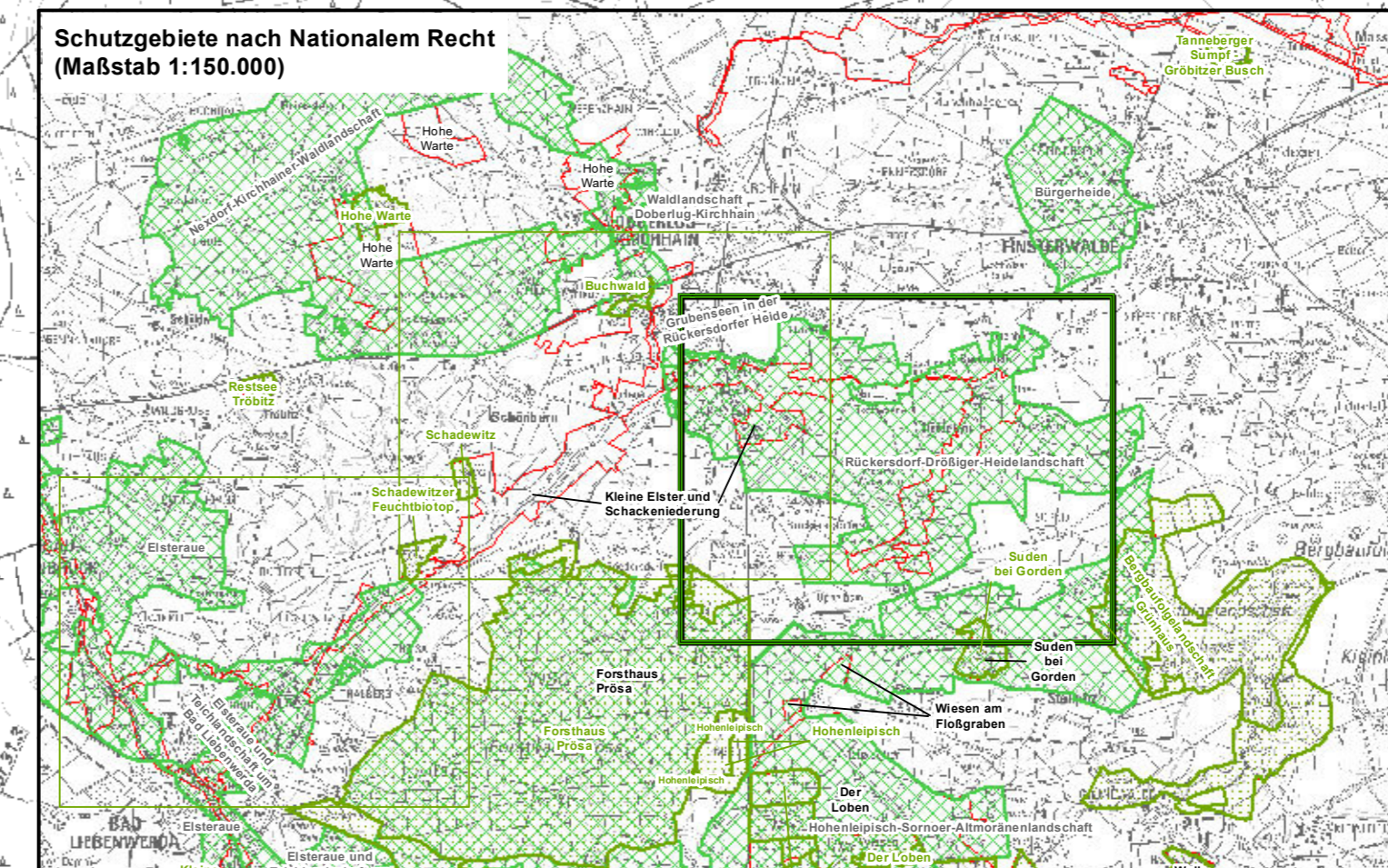
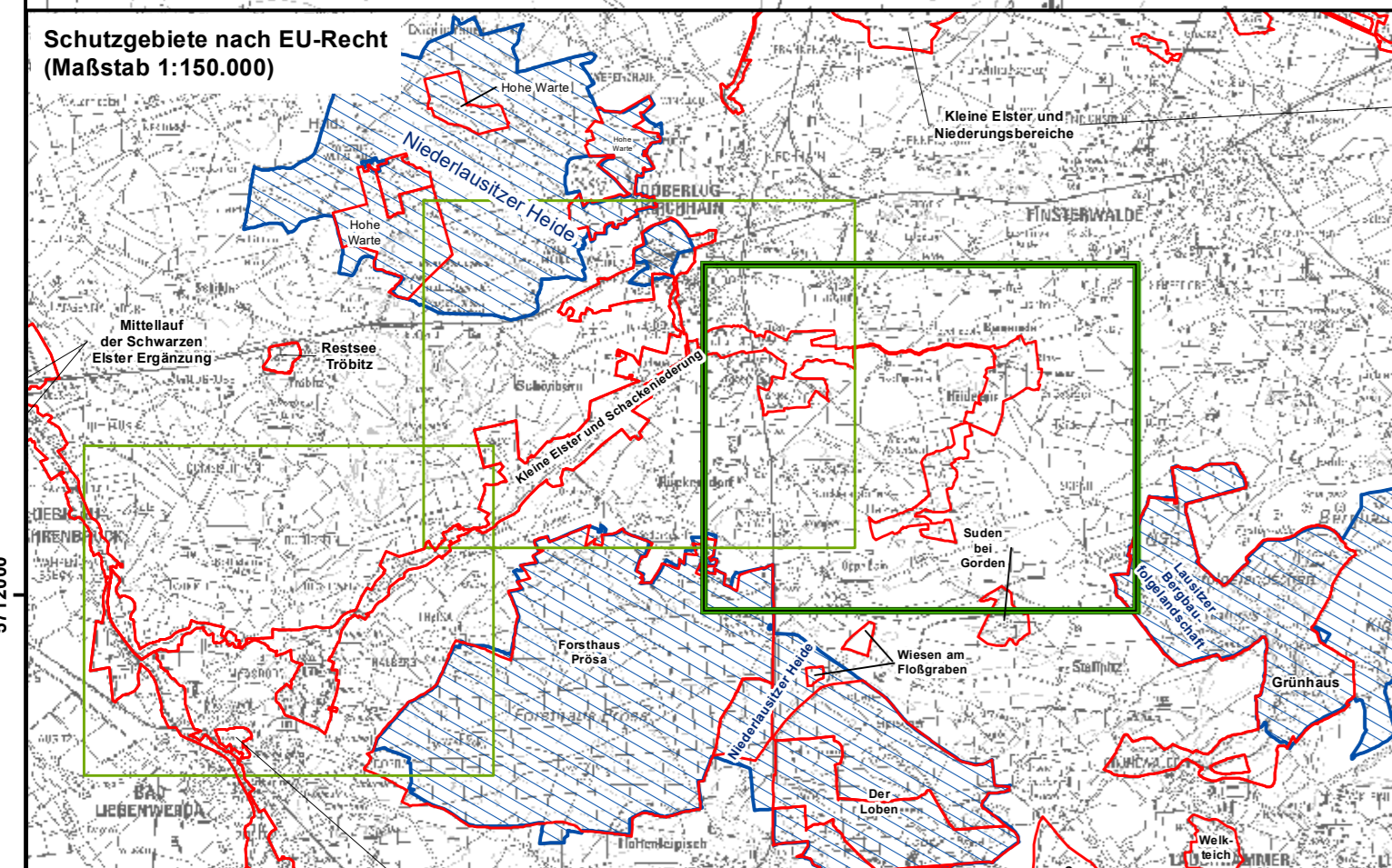
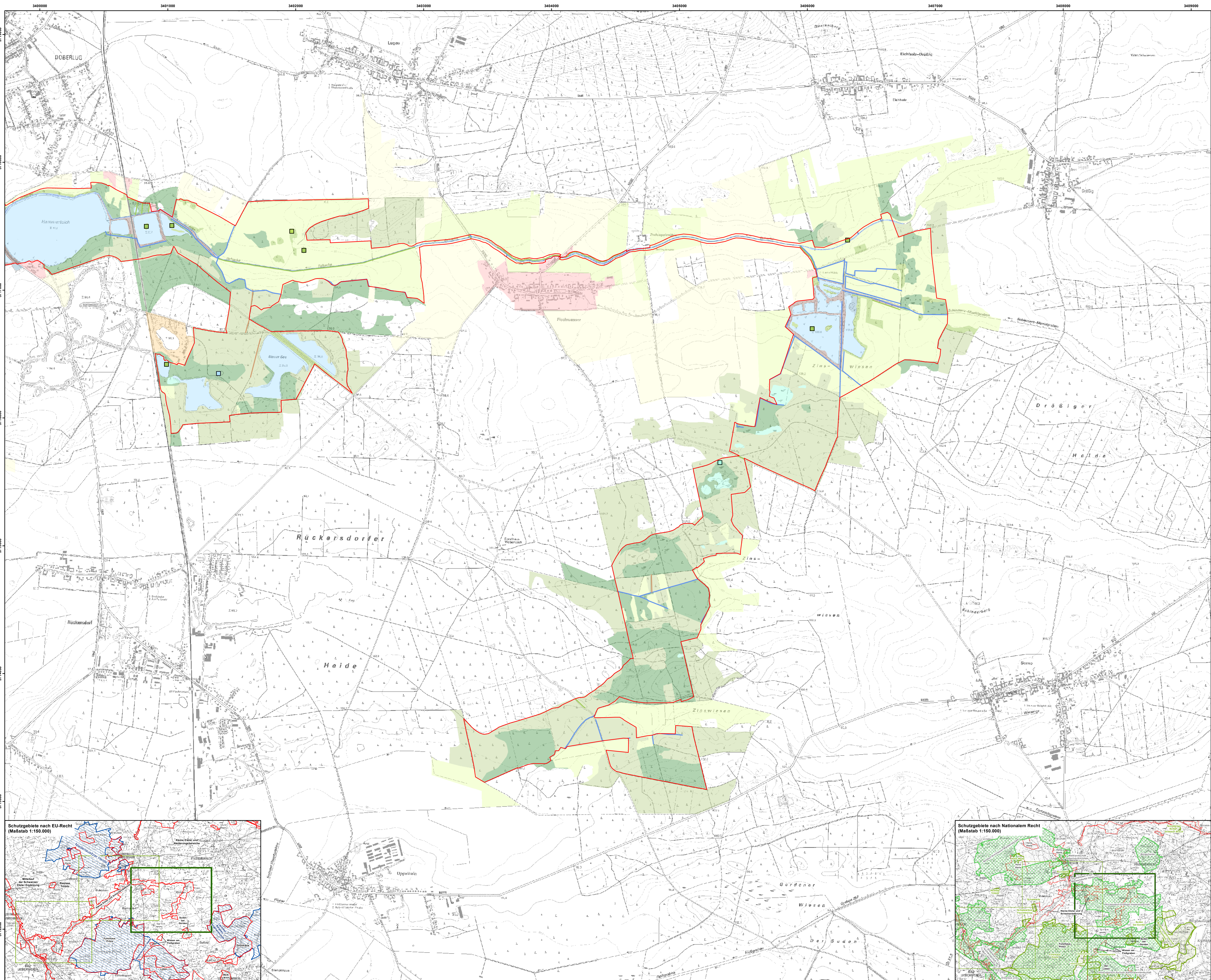
**Landnutzung**

- Fließgewässer
- Standgewässer (einschließlich Uferbereiche, Röhrichte etc.)
- Röhrichtgesellschaften
- anthropogene Rohbodenstandorte und Ruderalflächen
- Moore und Sümpfe
- Gras- und Staudenfluren
- Laubgebüsche, Feldgehölze, Alleen, Baumreihen und Baumgruppen
- Wälder
- Forsten
- Äcker
- Biotope der Grün- und Freiflächen
- Sonderbiotope
- Bebaute Gebiete
- Verkehrsanlagen und Sonderflächen
- Fließgewässer
- Laubgebüsche, Feldgehölze, Alleen, Baumreihen und Baumgruppen
- Wälder
- Verkehrsanlagen und Sonderflächen
- Standgewässer (einschließlich Uferbereiche, Röhrichte etc.)
- anthropogene Rohbodenstandorte und Ruderalflächen
- Moore und Sümpfe
- Gras- und Staudenfluren
- Laubgebüsche, Feldgehölze, Alleen, Baumreihen und Baumgruppen

**Geschützte Teile von Natur und Landschaft und weitere Schutzgebiete**

- Vogelschutzgebiete (SPA)
- Naturschutzgebiete
- Landschaftsschutzgebiete

Das Planungsgebiet liegt vollflächig im Naturpark Niederlausitzer Heide- und  
Teichlandschaft. Das Vogelschutzgebiet Niederlausitzer Heide schließt Teile im Nordwesten des Planungsgebietes ein.  
Die Landschaftsschutzgebiete (von West nach Ost) Elsteraue, Elsteraue und Teichlandschaft um Bad Liebenwerda,  
Neudorf-Kirchhainer-Waldlandschaft, Grubenseen in der Rückerndorfer Heide und Rückerndorf-Dröbiger-  
Heide- und Teichlandschaft liegen in dem FFH-Gebiet. Ebenso die Naturschutzgebiete Schackwitz und Schackwitz-  
Feuchtbiotop und Bruchwald (von West nach Ost).

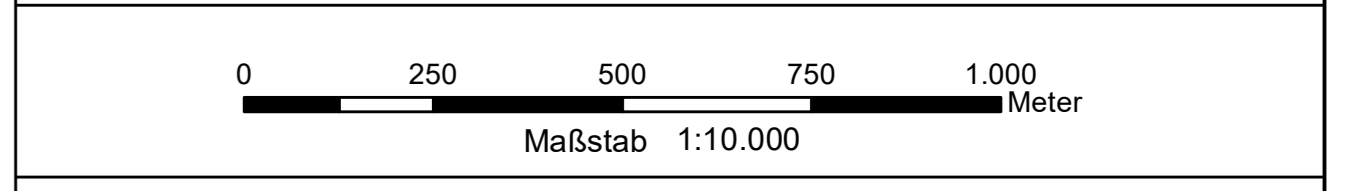


Datenquellen:  
DTK10g (Stand 2011), DTK100g; © GeoBasis-DE/LGB (2018), di-de-by-2-0;  
Biototypenklassen: Datenbank der Brandenburger Biotopkartierung, MYOTIS 2019;  
FFH-Gebietsgrenzen: LfU, 2017;  
Geofachdaten: Datenlizenz Deutschland - Namensnennung - Version 2.0;  
<https://www.govdata.de/dl-de/by-2-0>; "Landesamt für Umwelt Brandenburg";  
<https://natuver.de/natrefranzengr/issuaid=AB2753A4-A58E-4138-84C4-4672D2A2DA06>;  
Schutzgebiete (NSG, LSG, GSG);  
<https://natuver.de/natrefranzengr/issuaid=F88F1B8B-FD2C-41AE-8344-94711747DA7D>;  
Vogelschutzgebiete (SPA).

**Managementplan für das FFH-Gebiet  
Kleine Elster und Schackenniederung (Landesnr.: 749, EU-Nr.: DE 4447-308)**



**Karte 1: Landnutzung und Schutzgebiete**  
Blatt 3 von 3



Bearbeitung: Susanna Gerst (MYOTIS - Büro für Landschaftsökologie)  
Stand: 16.06.2020  
Kartographie: Diana Borchert (MYOTIS - Büro für Landschaftsökologie)  
Auftraggeber:  
Landesamt für Umwelt  
Seeburger Chaussee 2  
14476 Potsdam, OT Groß Glienicke  
Autragnehmer:  
MYOTIS - Büro für Landschaftsökologie  
Dipl. Ing. (FH) Burkhard Lehmann  
Magdeburger Straße 23  
06112 Halle