

Managementplan für das FFH-Gebiet  
Zehdenicker-Mildenberger Tonschleife  
(Landesnr.: 338, EU-Nr.: DE 2945-301)  
Karte 4: Maßnahmen

Legende

- FFH-Gebiet
- Maßnahmenfläche (Polygon)
- Maßnahmenfläche Sonderbiotope (Punkt)
- Erhaltungsmaßnahme gemäß FFH-RL/Potentialfläche Erhaltungsmaßnahme (Polygon)
- Erhaltungsmaßnahme gemäß FFH-RL/Potentialfläche Erhaltungsmaßnahme (Linie)
- + Erhaltungsmaßnahme gemäß FFH-RL/Potentialfläche Erhaltungsmaßnahme (Punkt)

Beschriftung der Maßnahmenflächen

0028/ZFP_001	Nr. der Maßnahmenfläche (ZFP=zusätzliche Flächen Planung)
3140	Ziel-Lebensraumtyp
CASTFIBE	Art
W30	Dringlichkeit der Maßnahmenumsetzung kurzfristig
W154	Dringlichkeit der Maßnahmenumsetzung mittelfristig
W142	Dringlichkeit der Maßnahmenumsetzung nicht bestimmbar/keine Angabe
+	Erhaltungsmaßnahme gemäß FFH-RL

Maßnahmen

Maßnahmen in der Offenlandschaft

- O114 Mahd (flächenspezifischer Turnus)
- O125 Auszäunen von Biotop- und Habitatflächen

Maßnahmen an Gehölzen in der Offenlandschaft

- G12 Pflanzung einer Hecke

Maßnahmen an Gewässern und Mooren

- W26 Schaffung von Gewässerrandstreifen an Fließ- und Standgewässern
- W30 Partielles Entfernen der Gehölze
- W44 Einbringen von Störerelementen
- W52 Einbau einer Fischaufstiegshilfe
- W53 Unterlassen bzw. Einschränkung von Maßnahmen der Gewässerunterhaltung
- W56 Krautung unter Berücksichtigung von Artenschutzaspekten
- W77 Kein Anfüllern
- W106 Stauregulierung
- W173 Beschränkung des Besatzes mit Fischen nach Art, Menge und/oder Herkunft

Maßnahmen in Wäldern und Forsten

- FK01 Erhaltung und Entwicklung von Habitatstrukturen (Maßnahmenkombination)
- F24 Einzelstammweise (Zielstärken-) Nutzung
- F37 Förderung des Zwischen- und Unterstandes
- F40 Belassen von Altbaumbeständen
- F112 Befahrung hydromorpher Böden nur bei Frost und Böden mit einem hohen Anteil an feinkörnigem Substrat nur in Trockenperioden oder bei Frost
- F118 Erhaltung und Entwicklung der lebensraumtypischen Baumartenzusammensetzung und der charakteristischen Deckungsanteile

Spezielle Maßnahmen des Arten- und Biotopschutzes

- B8 Sicherung oder Bau von Otterpassagen an Verkehrsanlagen

Lebensraumtypen und Arten

- 3150 Natürliche eutrophe Seen mit einer Vegetation des *Magnopotamions* oder *Hydrocharitionis*
- 3260 Flüsse der planaren bis montanen Stufe mit Vegetation des *Ranuncion fluitantis* und des *Callitriche-Batrachion*
- 6410 Pfeifengraswiesen auf kalkreichem Boden, torfigen und tonig-schluffigen Böden (Molinion caeruleae)
- 6430 Feuchte Hochstaudenfluren der planaren und montanen bis alpinen Stufe
- 6510 Magere Flachland-Mähwiesen (*Alopecurus pratensis*, *Sanguisorba officinalis*)
- 91E0\* Auen-Wälder mit *Alnus glutinosa* und *Fraxinus excelsior* (Alno-Padion, *Alnion incanae*, *Salicion albae*)
- LUTRLUTR Fischotter (*Lutra lutra*)
- CASTFIBE Biber (*Castor fiber*)
- TRITCRIS Kammmolch (*Triturus cristatus*)
- MISGFOSS Schlammpeitzger (*Misgurnus fossilis*)
- RHODSERI Bitterling (*Rhodeus amarus*)
- VERTANGU Schmale Windschnecke (*Vertigo angustior*)
- VERTMOUL Bauchige Windschnecke (*Vertigo moulinsiana*)

Für grundsätzliche Maßnahmen auf Gebietsebene siehe Kapitel 2.1 im Managementplan.

rot hervorgehoben = Maßnahmen des Gewässerentwicklungskonzeptes (GEK)

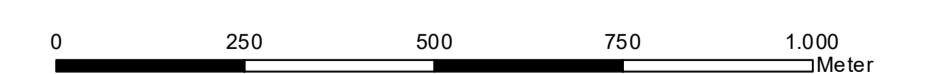
Datenquellen:  
DOP40: © GeoBasis-DE/L.GB, 01-10-2012  
Geodaten: Datennutzung Deutschland - Namensnennung - Version 2.0: <https://www.govdata.de/dl-de/by-2-0>, dl-de-by-2.0, Landesamt für Umwelt Brandenburg; <https://metaver.de/effektanzweig7d00uaid70E3A549-79BC-4F01-A5E6-B3E25D40975E>, FFH-Gebiete; Planungsdaten: Landesamt für Umwelt, 2020

Managementplan für das FFH-Gebiet  
Zehdenicker-Mildenberger Tonschleife (Landesnr.: 338, EU-Nr.: DE 2945-301)



Karte 4: Maßnahmen

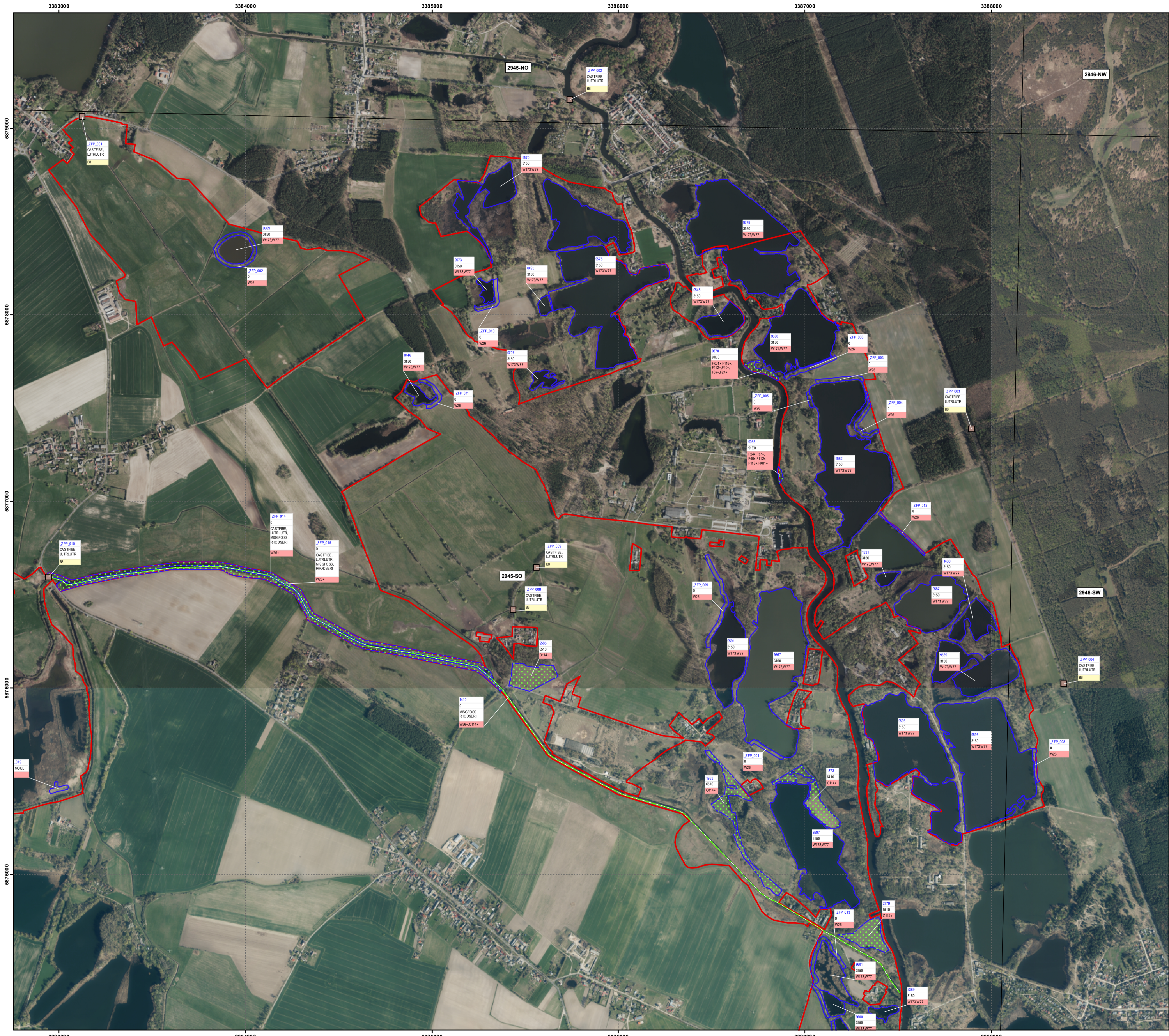
Blatt-Nr.: 1 von 3



Maßstab 1:10.000

Bearbeitung: André Beyer  
Stand: 07/2020  
Kartographie: Alexander Goll

Auftraggeber: Landesamt für Umwelt, Seeburger Chaussee 2, 14476 Potsdam, OT Groß Glienicke  
Auftragnehmer: UmweltPlan GmbH Stralsund, Tübener Damm 2, 18437 Stralsund



Managementplan für das FFH-Gebiet  
Zehdenicker-Mildenberger Tonschle  
(Landesnr.: 338, EU-Nr.: DE 2945-301)  
Karte 4: Maßnahmen

Legende

- FFH-Gebiet
- Maßnahmenfläche (Polygon)
- Maßnahmenfläche Sonderbiotope (Punkt)
- Erhaltungsmaßnahme gemäß FFH-RL/Potentialfläche Erhaltungsmaßnahme (Polygon)
- Erhaltungsmaßnahme gemäß FFH-RL/Potentialfläche Erhaltungsmaßnahme (Linie)
- Erhaltungsmaßnahme gemäß FFH-RL/Potentialfläche Erhaltungsmaßnahme (Punkt)

**Beschriftung der Maßnahmenflächen**

0028/ZFP_001	Nr. der Maßnahmenfläche (ZFP=zusätzliche Flächen Planung)
3140	Ziel-Lebensraumtyp
CASTFIBE	Art
W30	Dringlichkeit der Maßnahmenumsetzung kurzfristig
W154	Dringlichkeit der Maßnahmenumsetzung mittelfristig
W142	Dringlichkeit der Maßnahmenumsetzung nicht bestimmbar/keine Angabe
+	Erhaltungsmaßnahme gemäß FFH-RL

- Maßnahmen**
- Maßnahmen in der Offenlandschaft**
- O114 Mahd (flächenspezifischer Turnus)
  - O125 Auszäunen von Biotop- und Habitatflächen
- Maßnahmen an Gehölzen in der Offenlandschaft**
- G12 Pflanzung einer Hecke
- Maßnahmen an Gewässern und Mooren**
- W26 Schaffung von Wasserrandstreifen an Fließ- und Standgewässern
  - W30 Partielles Entfernen der Gehölze
  - W44 Einbringen von Störkelementen
  - W52 Einbau einer Fischaufstieghilfe
  - W53 Unterlassen bzw. Einschränkung von Maßnahmen der Gewässerunterhaltung
  - W56 Krautung unter Berücksichtigung von Artenschutzaspekten
  - W77 Kein Anfüllern
  - W106 Stauregulierung
  - W173 Beschränkung des Besatzes mit Fischen nach Art, Menge und/oder Herkunft
- Maßnahmen in Wäldern und Forste**
- FK01 Erhaltung und Entwicklung von Habitatstrukturen (Maßnahmenkombination)
  - F24 Einzelstammweise (Zielstärken-) Nutzung
  - F37 Förderung des Zwischen- und Unterstandes
  - F40 Belassen von Altbaumbeständen
  - F112 Befahrung hydromorpher Böden nur bei Frost und Böden mit einem hohen Anteil an feinkörnigem Substrat nur in Trockenperioden oder bei Frost
  - F118 Erhaltung und Entwicklung der lebensraumtypischen Baumartenzusammensetzung und der charakteristischen Deckungsanteile
- Spezielle Maßnahmen des Arten- und Biotopschutzes**
- B8 Sicherung oder Bau von Otterpassagen an Verkehrsanlagen
- Lebensraumtypen und Arten**
- 3150 Natürliche eutrophe Seen mit einer Vegetation des *Magnopotamions* oder *Hydrocharitons*
  - 3260 Flüsse der planaren bis montanen Stufe mit Vegetation des *Ranuncion fluitantis* und des *Callitriche-Batrachion*
  - 6410 Pfeifengrasswiesen auf kalkreichem Boden, torfigen und tonig-schluffigen Böden (Molinion caeruleae)
  - 6430 Feuchte Hochstaudenfluren der planaren und montanen bis alpinen Stufe
  - 6510 Magere Flachland-Mähwiesen (*Alopecurus pratensis*, *Sanguisorba officinalis*)
  - 91E0\* Auen-Wälder mit *Alnus glutinosa* und *Fraxinus excelsior* (Alno-Padion, *Alnion incanae*, *Salicion albae*)
  - LUTRLUTR Fischotter (*Lutra lutra*)
  - CASTFIBE Biber (*Castor fiber*)
  - TRITCRIS Kammmolch (*Triturus cristatus*)
  - MISGFOSS Schlammpeitzger (*Misgonyx fossilis*)
  - RHODSERI Bitterling (*Rhodeus amarus*)
  - VERTANGU Schmale Windelschnecke (*Vertigo angustior*)
  - VERTMOUL Bauchige Windelschnecke (*Vertigo moulinsiana*)

Für grundsätzliche Maßnahmen auf Gebietsebene siehe Kapitel 2.1 im Managementplan.  
**rot hervorgehoben = Maßnahmen des Gewässerentwicklungskonzeptes (GEK)**

Datenquellen:  
DOP40: © GeoBasis-DE/L.GB, 01-10-2019  
Geodaten: Datentabelle Deutschland - Namensnennung - Version 2.0: [https://www.govdata.de/dl-de/ky-2-0\\_d1-d4-by-2-0](https://www.govdata.de/dl-de/ky-2-0_d1-d4-by-2-0)  
Metaver: <https://metaver.de/effektivitaet/7d0ca9d7-70e3-4a59-79bc-4f01-a5e6-b3e25d40975e>  
Planungsdaten: Landesamt für Umwelt, 2020

Managementplan für das FFH-Gebiet  
Zehdenicker-Mildenberger Tonschle (Landesnr.: 338, EU-Nr.: DE 2945-301)

**Karte 4: Maßnahmen**  
Blatt-Nr.: 2 von 3

Maßstab 1:10.000

Bearbeitung: André Beyer  
Stand: 07/2020  
Kartographie: Alexander Goll

Auftraggeber: Landesamt für Umwelt, Seeburger Chaussee 2, 14476 Potsdam, OT Groß Glienicke  
Auftragnehmer: UmweltPlan GmbH Stralsund, Tibbeer Damm 2, 18437 Stralsund



Managementplan für das FFH-Gebiet  
Zehdenicker-Mildenberger Tonstiche  
(Landesn.: 338, EU-Nr.: DE 2945-301)  
Karte 4: Maßnahmen

Legende

- ▭ FFH-Gebiet
- Maßnahmenfläche (Polygon)
- Maßnahmenfläche Sonderbiotope (Punkt)
- Erhaltungsmaßnahme gemäß FFH-RL/Potentialfläche Erhaltungsmaßnahme (Polygon)
- Erhaltungsmaßnahme gemäß FFH-RL/Potentialfläche Erhaltungsmaßnahme (Linie)
- Erhaltungsmaßnahme gemäß FFH-RL/Potentialfläche Erhaltungsmaßnahme (Punkt)

Beschreibung der Maßnahmenflächen

0028/ZFP_001	Nr. der Maßnahmenfläche (ZFP=zusätzliche Flächen Planung)
3140	Ziel-Lebensraumtyp
CASTFIBE	Art
W30	Dringlichkeit der Maßnahmenumsetzung kurzfristig
W154	Dringlichkeit der Maßnahmenumsetzung mittelfristig
W142	Dringlichkeit der Maßnahmenumsetzung nicht bestimmbar/keine Angabe
+	Erhaltungsmaßnahme gemäß FFH-RL

Maßnahmen

- Maßnahmen in der Offenlandschaft**
- O114 Mahd (flächenspezifischer Turnus)
  - O125 Auszäunen von Biotop- und Habitatflächen
- Maßnahmen an Gehölzen in der Offenlandschaft**
- G12 Pflanzung einer Hecke
- Maßnahmen an Gewässern und Mooren**
- W26 Schaffung von Gewässerrandstreifen an Fließ- und Standgewässern
  - W30 Partielles Entfernen der Gehölze
  - W44 Einbringen von Störkelementen
  - W52 Einbau einer Fischaufstiegshilfe
  - W53 Unterlassen bzw. Einschränkung von Maßnahmen der Gewässerunterhaltung
  - W56 Krautunten unter Berücksichtigung von Artenschutzaspekten
  - W77 Kein Anfüllern
  - W106 Stauregulierung
  - W173 Beschränkung des Besatzes mit Fischen nach Art, Menge und/oder Herkunft
- Maßnahmen in Wäldern und Forsten**
- FK01 Erhaltung und Entwicklung von Habitatstrukturen (Maßnahmenkombination)
  - F24 Einzelstammweise (Zielstärken-) Nutzung
  - F37 Förderung des Zwischen- und Unterstandes
  - F40 Belassen von Altbaumbeständen
  - F112 Befahrung hydromorpher Böden nur bei Frost und Böden mit einem hohen Anteil an feinkörnigem Substrat nur in Trockenperioden oder bei Frost
  - F118 Erhaltung und Entwicklung der lebensraumtypischen Baumartenzusammensetzung und der charakteristischen Deckungsanteile
- Spezielle Maßnahmen des Arten- und Biotopschutzes**
- B8 Sicherung oder Bau von Otterpassagen an Verkehrsanlagen
- Lebensraumtypen und Arten**
- 3150 Natürliche eutrophe Seen mit einer Vegetation des *Magnopotamions* oder *Hydrocharitons*
  - 3260 Flüsse der planaren bis montanen Stufe mit Vegetation des *Ranuncion fluitantis* und des *Callitriche-Batrachion*
  - 6410 Pfeifengrasswiesen auf kalkreichem Boden, torfigen und tonig-schluffigen Böden (Molinion caeruleae)
  - 6430 Feuchte Hochstaudenfluren der planaren und montanen bis alpinen Stufe
  - 6510 Magere Flachland-Mähwiesen (*Alopecurus pratensis*, *Sanguisorba officinalis*)
  - 9100\* Auen-Wälder mit *Alnus glutinosa* und *Fraxinus excelsior* (Alo-Padion, Alnion incanae, Salicion albae)
  - LUTRLUTR Fischotter (*Lutra lutra*)
  - CASTFIBE Biber (*Castor fiber*)
  - TRITCRIS Kammolch (*Triturus cristatus*)
  - MISGFOSS Schlammpeitzger (*Misgonyx fossilis*)
  - RHODSERI Bitterling (*Rhodeus amarus*)
  - VERTANGU Schmale Windelschnecke (*Vertigo angustior*)
  - VERTMOUL Bauchige Windelschnecke (*Vertigo moulinsiana*)

Für grundsätzliche Maßnahmen auf Gebietsebene siehe Kapitel 2.1 im Managementplan.

**rot hervorgehoben = Maßnahmen des Gewässerentwicklungskonzeptes (GEK)**

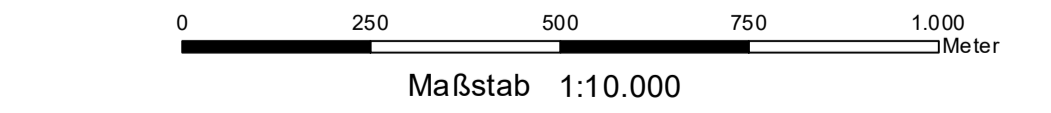
Datenquellen:  
DOP40: © GeoBasis-DE/L.GB, dl-1-e-by-2-0;  
Geofachdaten: Datenlizenz Deutschland - Namensnennung - Version 2.0;  
<https://www.govdata.de/dl-de/by-2-0>, dl-de-by-2-0; Landesamt für Umwelt Brandenburg;  
<https://metaver.de/en/effektanzug7d0a0a0a707e3a549-79bc-4f01-a5e6-b3e25d40975e>; FFH-Gebiete;  
Planungsdaten: Landesamt für Umwelt, 2020

Managementplan für das FFH-Gebiet  
Zehdenicker-Mildenberger Tonstiche (Landesn.: 338, EU-Nr.: DE 2945-301)



Karte 4: Maßnahmen

Blatt-Nr.: 3 von 3



Bearbeitung: André Beyer  
Stand: 07/2020  
Kartographie: Alexander Goll

Auftraggeber:  
Landesamt für Umwelt  
Seeburger Chaussee 2  
14476 Potsdam, OT Groß Glienicke

Auftragnehmer:  
UmweltPlan GmbH Stralsund  
Tibbeer Damm 2  
18437 Stralsund