



Managementplanung für die FFH-Gebiete „Schlatbach“, „Dömnitz“ und Kümmernitz und Dömnitz bei Kuhbier“

2. rAG am 28.04.2022



YGGDRASILDIEMER

Ökologie · Naturschutz · Landschaftsplanung

Dudenstraße 38
10965 Berlin
Telefon: 030/ 42 16 18 70
Fax: 030/ 42 16 18 71
Email: info@yggdrasil-diemer.de
www.yggdrasil-diemer.de

Team:

Susanne Diemer

*Dipl.-Biologin
Geschäftsführerin*

Birgit Peters

Dipl.-Geoökologin

André Keil

*Dipl.-Geograph,
M.Sc. Geodatenerfassung und
-visualisierung*

Andreas Löhr

Dipl.-Biologe

Anja Rapp

Dipl.-Biologin, GIS-Analyst

Franziska Lojewski

M.Sc. Biologie, GIS-Analyst

Nadine Gamrath

B.Sc. Ökologie u. Umweltplanung

Verena Hehl

Dipl.-Biologin

YGGDRASILDIEMER

Gliederung

- ❖ Projektteam
- ❖ Übersicht der FFH-Gebiete
- ❖ Untersuchungsumfang
- ❖ Ergebnisse der Erfassungen 2021:
 - Biotop- und Lebensraumtypen
 - Anhang II-Arten
- ❖ Maßnahmenkonzept
- ❖ Weitere Vorgehensweise im Rahmen der Managementplanung

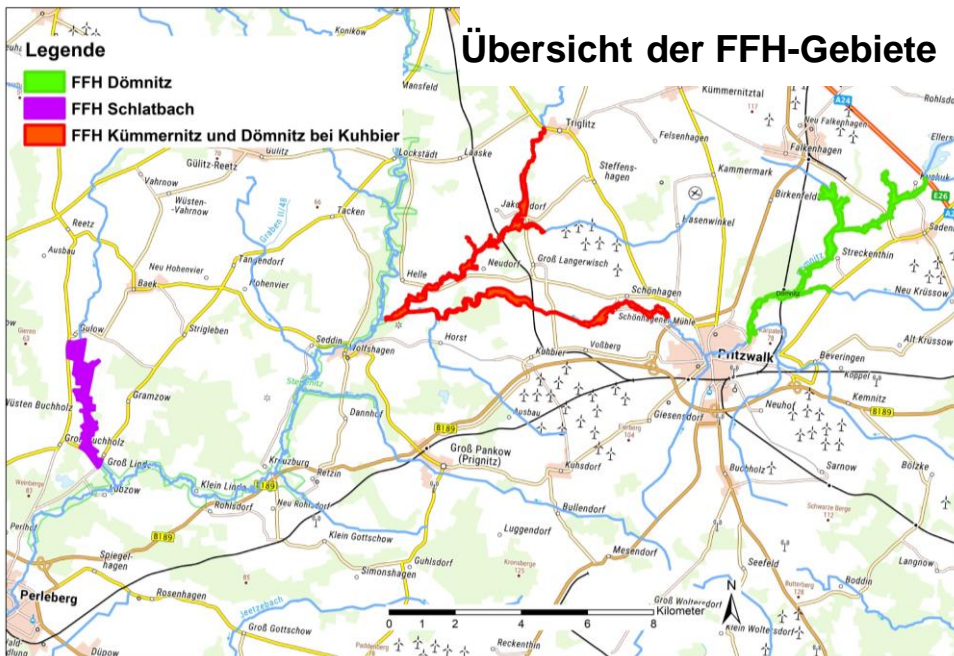
Projektteam

<u>Projektleitung:</u>	Dipl.-Biol. Susanne Diemer
<u>Koordination Fauna:</u>	Dipl.-Forstwirt Steffen Etzold (MEP Plan GmbH)
Bearbeitung Mollusken, Biber, Fischotter	Mitarbeiter/-innen von MEP Plan GmbH
Bearbeitung Fische:	Dipl.-Biol. Maik-Gert Werner (Limnofisch)
Bearbeitung Wald:	Dipl.-Forstwirt Marius Schuster (Forstbüro Lausitz)
Bearbeitung Offenland:	Dipl.-Biol. Annabell Hormann

Übersicht FFH-Gebiete

- FFH-Gebiet „Kümmernitz und Dömnitz bei Kuhbier“
- FFH-Gebiet „Dömnitz“
- FFH-Gebiet „Schlatbach“

- Nebenflüsse der Stepenitz, deren Flusssystem den gesamten zentralen Raum der Prignitz umfasst
- Flussgebietssystem der Elbe und zum Wassereinzugsgebiet der Nordsee



FFH-Gebiet „Schlatbach“ (FFH 014)

- ❖ Größe 128 ha,
- ❖ **Schlatbach** von etwa 5,5 km Länge, Abschnitt zwischen Gulow-Steinberg und Groß Linde
- ❖ Fließgewässer inkl. Gräben etwa 6,4 km
- ❖ weitgehend unverbauter und naturnaher Bach mit gewässerbegleitenden Quell-Erlenwäldern und Röhrichten sowie feuchten Staudenfluren



Susanne Diemer

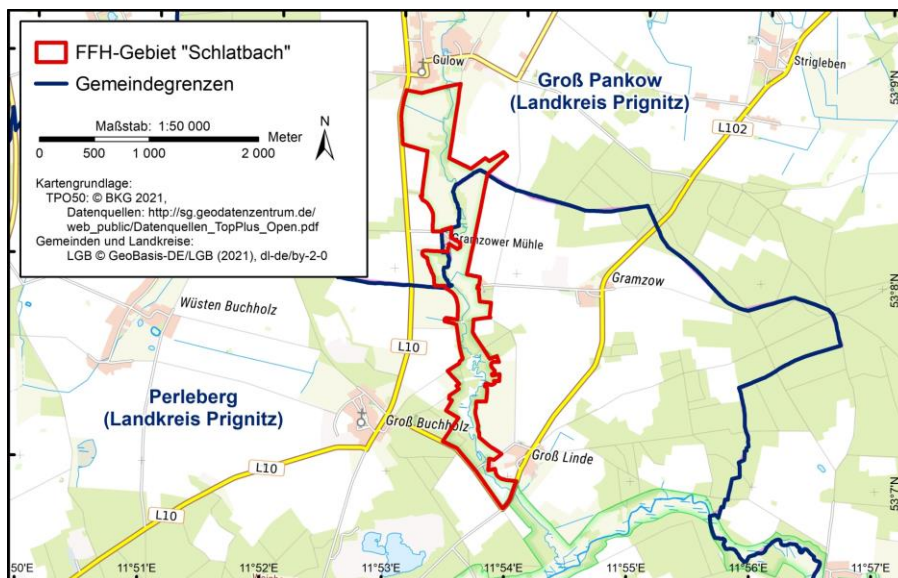
2. rAG

28.04.2022

7

YGGDRASIL Diemer

FFH-Gebiet „Schlatbach“ (FFH 014)



Susanne Diemer

2. rAG

28.04.2022

8

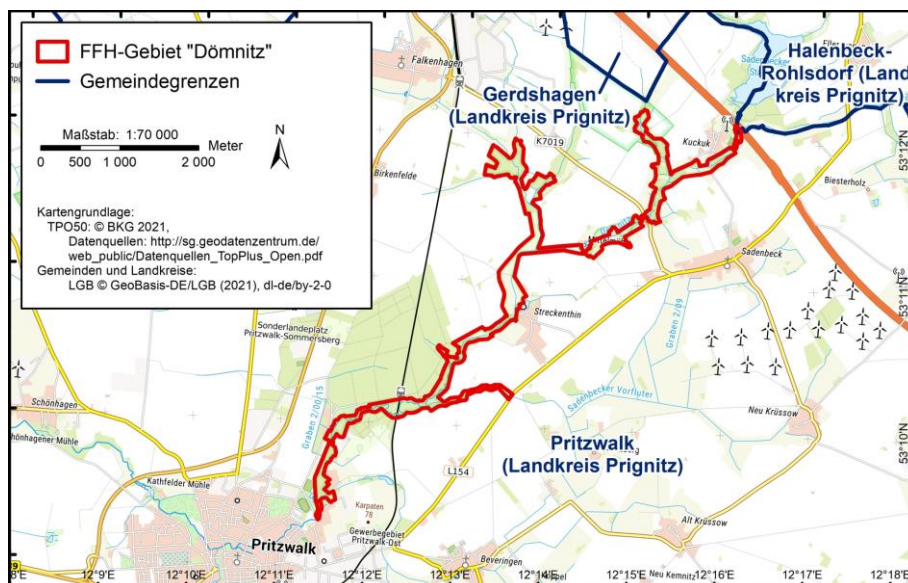
YGGDRASIL Diemer

FFH-Gebiet „Dömnitz“ (FFH 765)

- ❖ Größe 155 ha
- ❖ Abschnitt der Dömnitz von etwa 10 km Länge, nördlich von Pritzwalk bis Kuckuk
- ❖ mit Falkenhagener Abzugsgraben (etwa 1,6 km), Kunkeltasche (etwa 0,5 km) und Sadenbecker Vorfluter (etwa 1,3 km)
- ❖ Länge Fließgewässer inkl. Gräben insgesamt etwa 15,2 km
- ❖ feuchte Hochstaudenfluren, Auen-Wäldern sowie Buchen- und Eichenwälder



FFH-Gebiet „Dömnitz“ (FFH 765)



FFH-Gebiet „Kümmernitz und Dömnitz bei Kuhbier“ (FFH 775)

- ❖ Größe 195,5 ha
- ❖ Unterlauf der **Kümmernitz** von etwa 9,5 km Länge, von Triglitz bis zur Mündung in die Dömnitz nördlich von Wolfshagen
- ❖ **Elsbeak** von 1,1 km Länge, mündet bei Jacobsdorf in die Kümmernitz
- ❖ Mittel- und Unterlauf der **Dömnitz** von etwa 10,7 km Länge, Abschnitt hinter Pritzwalk bis Einmündung Stepenitz
- ❖ Länge Fließgewässer inkl. Gräben insgesamt etwa 26,6 km
- ❖ feuchte Hochstaudenfluren, Mähwiesen, Auen-Wälder sowie Buchen- und Eichenwäldern



Susanne Diemer

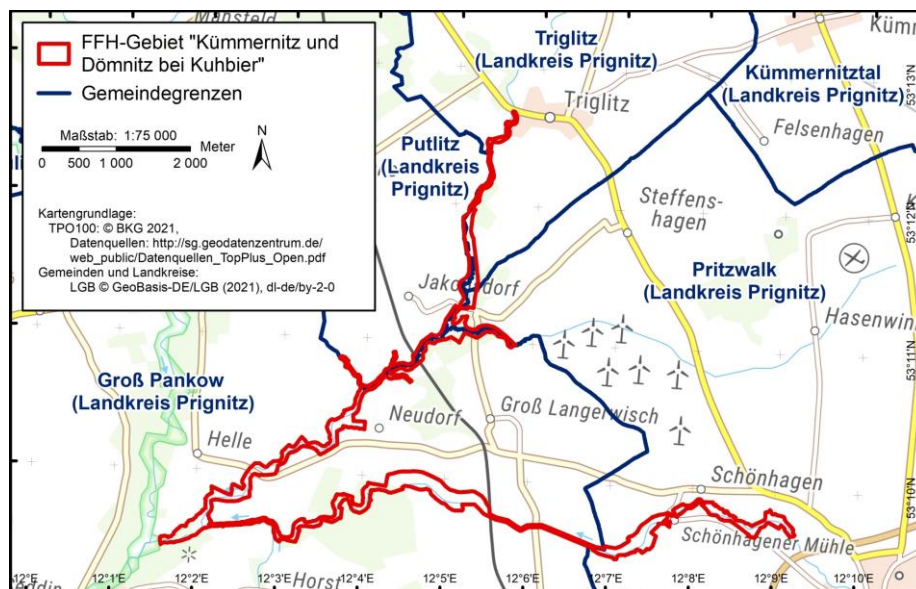
2. rAG

28.04.2022

11

YGGDRASIL Diemer

FFH-Gebiet „Kümmernitz und Dömnitz bei Kuhbier“ (FFH 775)



Susanne Diemer

2. rAG

28.04.2022

12

YGGDRASIL Diemer

Untersuchungen

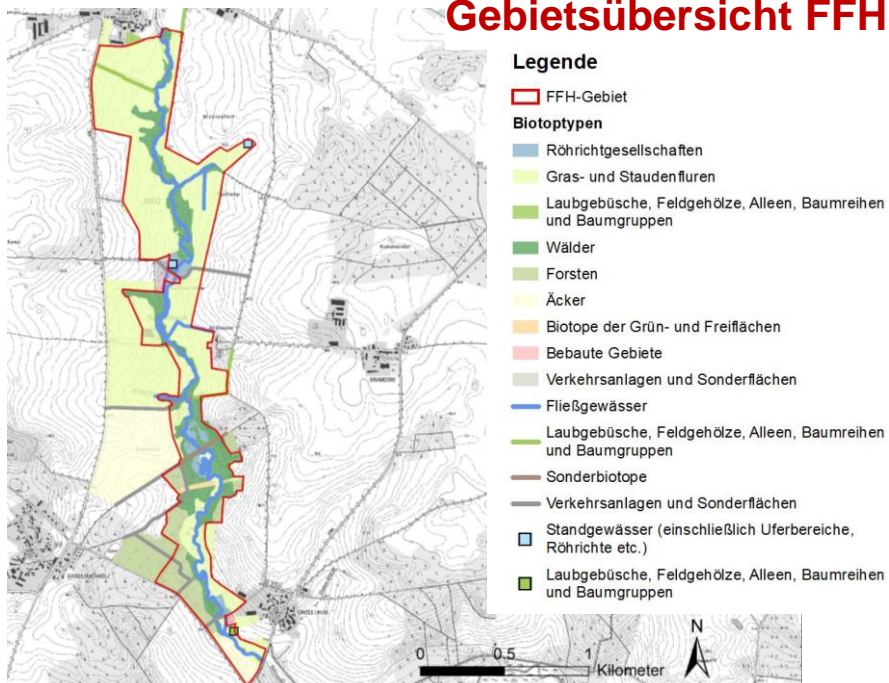
Aktualisierung der flächendeckenden Biotoperfassung

- ❖ Überprüfung aller Lebensraumtypen nach Anhang I der FFH-RL und gesetzlich geschützten Biotope

Anhang II-Arten der FFH-RL:

- | | |
|---------------------------------------|--|
| ❖ Fische | Erfassung durch Elektrofischung, Habitaterfassung, Datenrecherche, |
| ❖ Flussmuschel | Übersichtskartierung zum aktuellen Präsenznachweis → Erfassung/Beprobung |
| ❖ Bauchige und Schmale Windelschnecke | Übersichtskartierung zum aktuellen Präsenznachweis → Erfassung/Beprobung |
| ❖ Biber | Habitaterfassung, Präsenzkontrolle/-prüfung |
| ❖ Fischotter | Habitaterfassung, Datenrecherche |

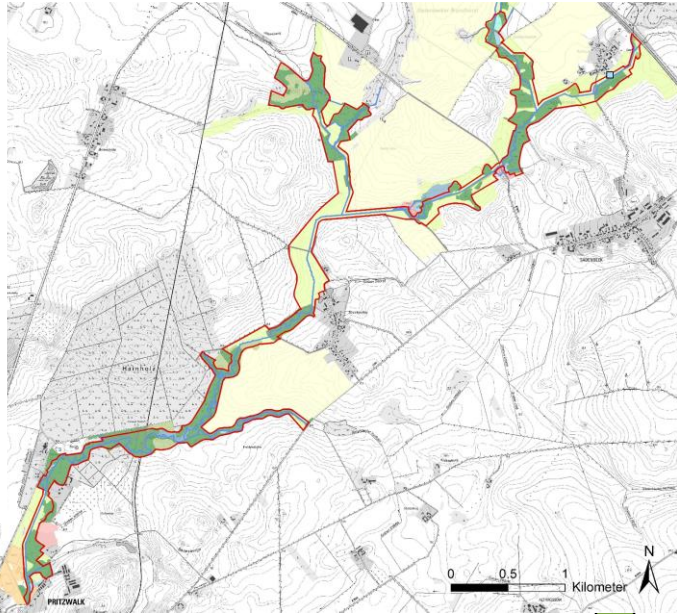
Gebietsübersicht FFH 014



Gebietsübersicht FFH 765

Legende

- FFH-Gebiet
- Biotoptypen**
- Standgewässer (einschließlich Uferbereiche, Röhrichte etc.)
- Röhrichtgesellschaften
- anthropogene Rohbodenstandorte und Ruderalfluren
- Moore und Sümpfe
- Gras- und Staudenfluren
- Laubgebüsche, Feldgehölze, Alleen, Baumreihen und Baumgruppen
- Wälder
- Forsten
- Äcker
- Biotope der Grün- und Freiflächen
- Bebaute Gebiete
- Fließgewässer
- Standgewässer (einschließlich Uferbereiche, Röhrichte etc.)
- Laubgebüsche, Feldgehölze, Alleen, Baumreihen und Baumgruppen
- Verkehrsanlagen und Sonderflächen
- Standgewässer (einschließlich Uferbereiche, Röhrichte etc.)



Susanne Diemer

2. rAG

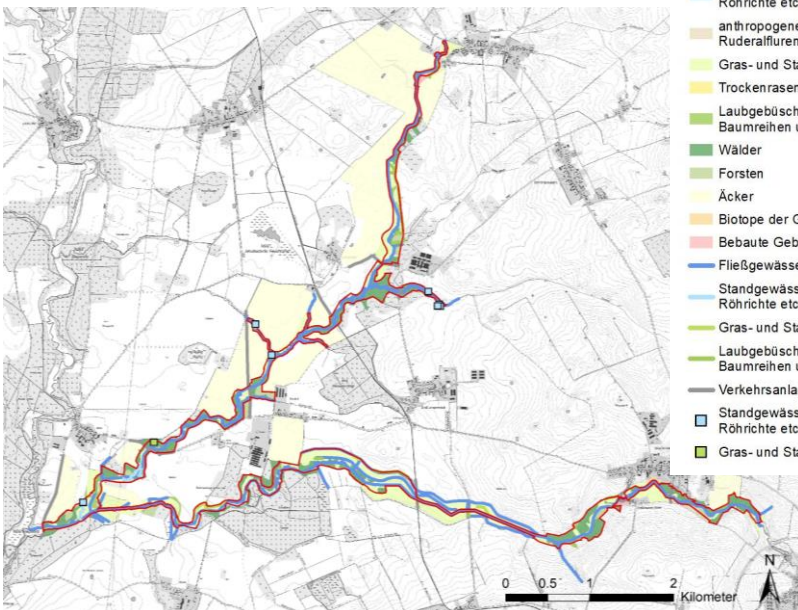
28.04.2022

15

Gebietsübersicht FFH 775

Legende

- FFH-Gebiet
- Standgewässer (einschließlich Uferbereiche, Röhrichte etc.)
- anthropogene Rohbodenstandorte und Ruderalfluren
- Gras- und Staudenfluren
- Trockenrasen
- Laubgebüsche, Feldgehölze, Alleen, Baumreihen und Baumgruppen
- Wälder
- Forsten
- Äcker
- Biotope der Grün- und Freiflächen
- Bebaute Gebiete
- Fließgewässer
- Standgewässer (einschließlich Uferbereiche, Röhrichte etc.)
- Gras- und Staudenfluren
- Laubgebüsche, Feldgehölze, Alleen, Baumreihen und Baumgruppen
- Verkehrsanlagen und Sonderflächen
- Standgewässer (einschließlich Uferbereiche, Röhrichte etc.)
- Gras- und Staudenfluren



Susanne Diemer

2. rAG

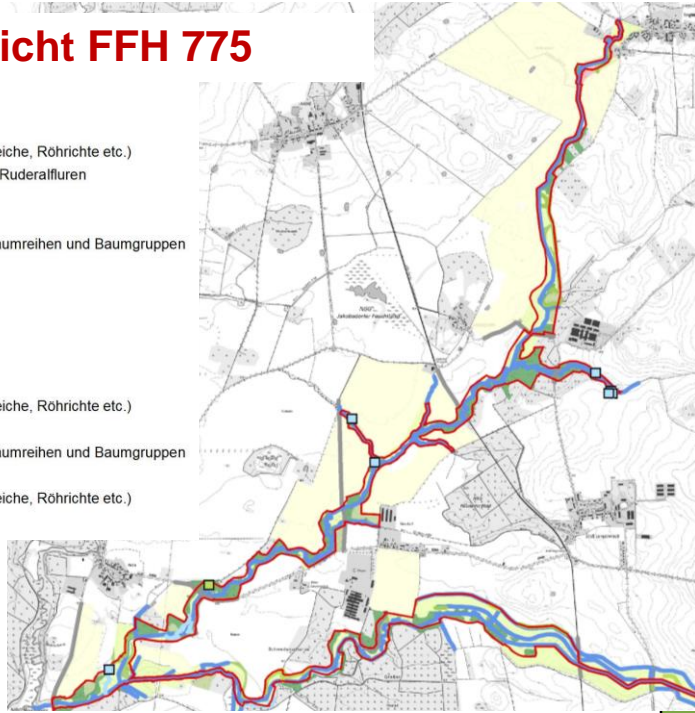
28.04.2022

16

Gebietsübersicht FFH 775

Legende

- ▭ FFH-Gebiet
- ▭ Standgewässer (einschließlich Uferbereiche, Röhrichte etc.)
- ▭ anthropogene Rohbodenstandorte und Ruderalfluren
- ▭ Gras- und Staudenfluren
- ▭ Trockenrasen
- ▭ Laubgebüsche, Feldgehölze, Alleen, Baumreihen und Baumgruppen
- ▭ Wälder
- ▭ Forsten
- ▭ Äcker
- ▭ Biotope der Grün- und Freiflächen
- ▭ Bebaute Gebiete
- ▭ Fließgewässer
- ▭ Standgewässer (einschließlich Uferbereiche, Röhrichte etc.)
- ▭ Gras- und Staudenfluren
- ▭ Laubgebüsche, Feldgehölze, Alleen, Baumreihen und Baumgruppen
- ▭ Verkehrsanlagen und Sonderflächen
- ▭ Standgewässer (einschließlich Uferbereiche, Röhrichte etc.)
- ▭ Gras- und Staudenfluren



Susanne Diemer

2. rAG

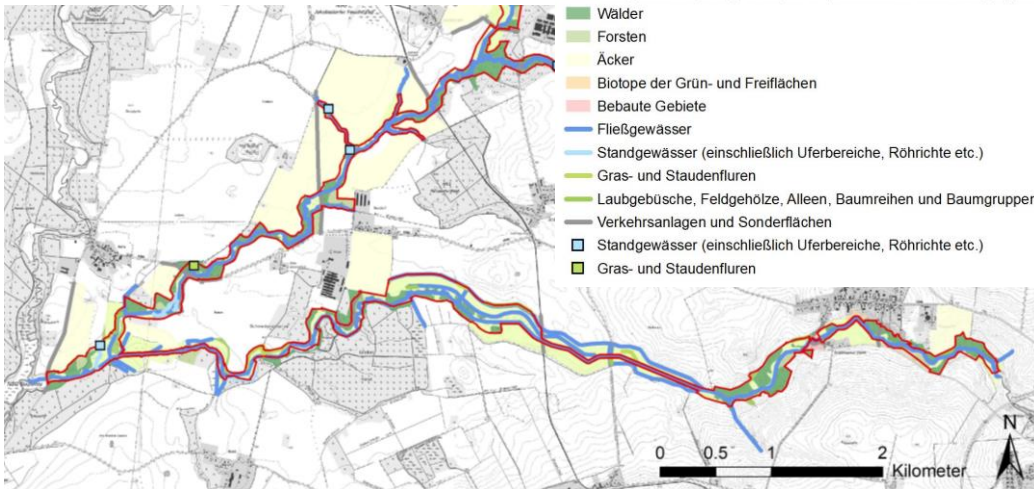
28.04.2022

17

Gebietsübersicht FFH 775

Legende

- ▭ FFH-Gebiet
- ▭ Standgewässer (einschließlich Uferbereiche, Röhrichte etc.)
- ▭ anthropogene Rohbodenstandorte und Ruderalfluren
- ▭ Gras- und Staudenfluren
- ▭ Trockenrasen
- ▭ Laubgebüsche, Feldgehölze, Alleen, Baumreihen und Baumgruppen
- ▭ Wälder
- ▭ Forsten
- ▭ Äcker
- ▭ Biotope der Grün- und Freiflächen
- ▭ Bebaute Gebiete
- ▭ Fließgewässer
- ▭ Standgewässer (einschließlich Uferbereiche, Röhrichte etc.)
- ▭ Gras- und Staudenfluren
- ▭ Laubgebüsche, Feldgehölze, Alleen, Baumreihen und Baumgruppen
- ▭ Verkehrsanlagen und Sonderflächen
- ▭ Standgewässer (einschließlich Uferbereiche, Röhrichte etc.)
- ▭ Gras- und Staudenfluren



Susanne Diemer

2. rAG

28.04.2022

18

Lebensraumtypen nach Anhang I

FFH 014: Ergebnisse der Kartierungen 2021

LRT	Bezeichnung	Bewertung	Anteil	Anteil in Prozent
3260	Flüsse der planaren bis montanen Stufe mit Vegetation des <i>Ranuncion fluitantis</i> und des <i>Callitriche-Batrachion</i>	B	2,8 ha 5,5 km	1,0
6430	Feuchte Hochstaudenfluren der planaren und montanen bis alpinen Stufe	E	0,6 ha	0,5
6510	Magere Flachland-Mähwiesen (<i>Alopecurus pratensis</i> , <i>Sanguisorba officinalis</i>)	B	0,2	0,2
		E	0,1 ha	0,1
91E0*	Subatlantischer oder mitteleuropäischer Stieleichenwald oder Hainbuchenwald (<i>Carpinus betuli</i>)	A	15,1 ha	11,6
		B	10,6 ha	8,1
		C	1,5 ha	1,2

* Prioritärer Lebensraum

B: guter Erhaltungszustand; C: mittlerer/schlechter Erhaltungszustand; E: Entwicklungsfläche

Susanne Diemer

2. rAG

28.04.2022

19

YGGDRASIL Diemer

Lebensraumtypen nach Anhang I

FFH 014: Ergebnisse der Kartierungen 2021

LRT	Bezeichnung	Bewertung	Anteil	Anteil in Prozent
9160	Subatlantischer oder mitteleuropäischer Stieleichenwald oder Hainbuchenwald (<i>Carpinus betuli</i>)	B	0,1 ha	0,1
9190	Alte bodensaure Eichenwälder auf Sandebenen mit <i>Quercus robur</i>	B	1,8 ha	1,4
		C	3,6 ha	2,8

* Prioritärer Lebensraum

B: guter Erhaltungszustand; C: mittlerer/schlechter Erhaltungszustand; E: Entwicklungsfläche

Susanne Diemer

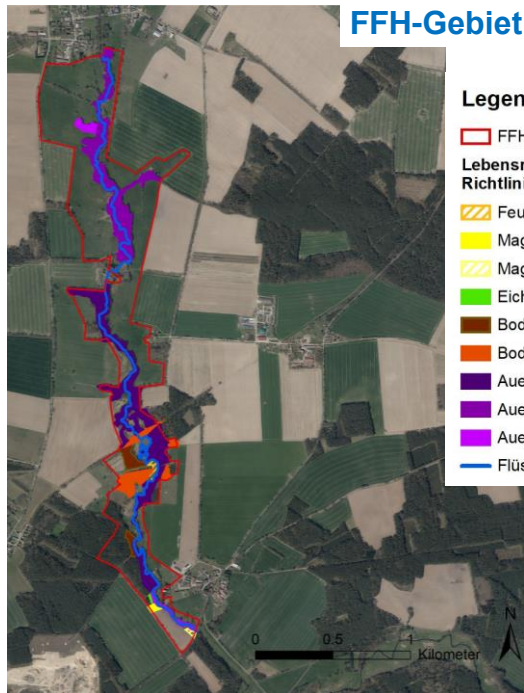
2. rAG

28.04.2022

20

YGGDRASIL Diemer

FFH-Gebiet „Schlatbach“ (FFH 014)



Legende

- FFH-Gebiet
- Lebensraumtypen nach Anhang I der FFH-Richtlinie**
- Feuchte Hochstaudenfluren - 6430 (E)
- Magere Flachland-Mähwiesen - 6510 (B)
- Magere Flachland-Mähwiesen - 6510 (E)
- Eichen-Hainbuchenwald - 9160 (B)
- Bodensaure Eichenwälder - 9190 (B)
- Bodensaure Eichenwälder - 9190 (C)
- Auen-Wälder - 91E0 (A)
- Auen-Wälder - 91E0 (B)
- Auen-Wälder - 91E0 (C)
- Flüsse der planaren bis montanen Stufe - 3260 (B)

Lebensraumtypen nach Anhang I

FFH 765: Ergebnisse der Kartierungen 2021

LRT	Bezeichnung	Bewertung	Anteil	Anteil in Prozent
3150	Natürliche eutrophe Seen mit einer Vegetation des Magnopotamions oder Hydrocharitions	E	0,3 ha	0,2
3260	Flüsse der planaren bis montanen Stufe mit Vegetation des Ranunculion fluitantis und des Callitriche-Batrachion	B	5,3 ha 18 km	3,2
		C	1,9 ha 5 km	1,1
		E	0,5 ha 2 km	0,3
6510	Magere Flachland-Mähwiesen (<i>Alopecurus pratensis</i> , <i>Sanguisorba officinalis</i>)	C	2,2	1,4

* Prioritärer Lebensraum

B: guter Erhaltungszustand; C: mittlerer/schlechter Erhaltungszustand; E: Entwicklungsfläche

Lebensraumtypen nach Anhang I

FFH 765: Ergebnisse der Kartierungen 2021

LRT	Bezeichnung	Bewertung	Anteil	Anteil in Prozent
91E0*	Subatlantischer oder mitteleuropäischer Stieleichenwald oder Hainbuchenwald (<i>Carpinus betuli</i>)	A	6,7 ha	4,0
		B	45,5 ha	27,6
		C	18,6 ha	11,3
		E	5,9 ha	3,6
9110	Hainsimsen-Buchenwald (<i>Luzulo-Fagetum</i>)	B	1,7 ha	1,0
9160	Subatlantischer oder mitteleuropäischer Stieleichenwald oder Hainbuchenwald (<i>Carpinus betuli</i>)	A	7,8 ha	3,7
		B	5,4 ha	2,6
		C	4,6 ha	2,2
9190	Alte bodensaure Eichenwälder auf Sandebenen mit <i>Quercus robur</i>	C	1,7 ha	0,8

* Prioritärer Lebensraum

B: guter Erhaltungszustand; C: mittlerer/schlechter Erhaltungszustand; E: Entwicklungsfläche

Susanne Diemer

2. rAG

28.04.2022

23

YGGDRASIL Diemer

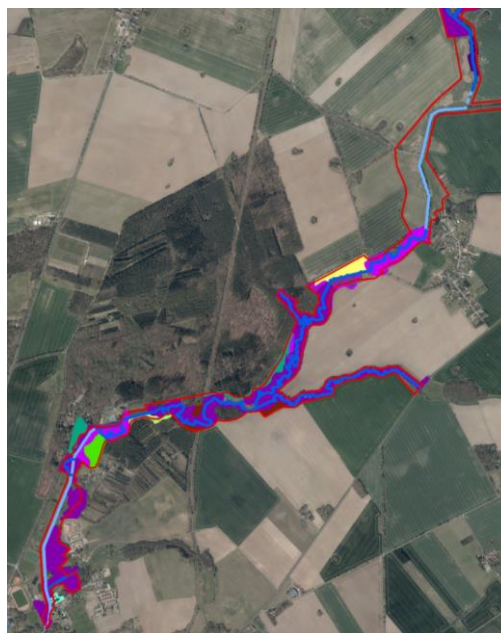
FFH-Gebiet „Dömnitz“ (FFH 775)

Legende

FFH-Gebiet

Lebensraumtypen nach Anhang I der FFH-Richtlinie

- Natürliche eutrophe Seen - 3150 (E)
- Magere Flachland-Mähwiesen - 6510 (C)
- Hainsimsen-Buchenwald - 9110 (B)
- Eichen-Hainbuchenwald - 9160 (B)
- Eichen-Hainbuchenwald - 9160 (C)
- Eichen-Hainbuchenwald - 9160 (E)
- Bodensaure Eichenwälder - 9190 (B)
- Bodensaure Eichenwälder - 9190 (C)
- Auen-Wälder - 91E0 (A)
- Auen-Wälder - 91E0 (B)
- Auen-Wälder - 91E0 (C)
- Auen-Wälder - 91E0 (E)
- Flüsse der planaren bis montanen Stufe - 3260 (B)
- Flüsse der planaren bis montanen Stufe - 3260 (C)
- Flüsse der planaren bis montanen Stufe - 3260 (E)



Susanne Diemer

2. rAG

28.04.2022

24

YGGDRASIL Diemer

FFH-Gebiet „Dömnitz“ (FFH 775)

Legende

- FFH-Gebiet
- Lebensraumtypen nach Anhang I der FFH-Richtlinie**
- Natürliche eutrophe Seen - 3150 (E)
- Magere Flachland-Mähwiesen - 6510 (C)
- Hainsimsen-Buchenwald - 9110 (B)
- Eichen-Hainbuchenwald - 9160 (B)
- Eichen-Hainbuchenwald - 9160 (C)
- Eichen-Hainbuchenwald - 9160 (E)
- Bodensaure Eichenwälder - 9190 (B)
- Bodensaure Eichenwälder - 9190 (C)
- Auen-Wälder - 91E0 (A)
- Auen-Wälder - 91E0 (B)
- Auen-Wälder - 91E0 (C)
- Auen-Wälder - 91E0 (E)
- Flüsse der planaren bis montanen Stufe - 3260 (B)
- Flüsse der planaren bis montanen Stufe - 3260 (C)
- Flüsse der planaren bis montanen Stufe - 3260 (E)



Lebensraumtypen nach Anhang I

FFH 775: Ergebnisse der Kartierungen 2021

LRT	Bezeichnung	Bewertung	Anteil	Anteil in Prozent
3150	Natürliche eutrophe Seen mit einer Vegetation des Magnopotamions oder Hydrocharitions	C	0,3 ha	0,1
3260	Flüsse der planaren bis montanen Stufe mit Vegetation des Ranunculion fluitantis und des Callitricho-Batrachion	B	8,2 ha 20 km	3,9
		C	0,5 ha 3 km	0,2
6430	Feuchte Hochstaudenfluren der planaren und montanen bis alpinen Stufe	B	0,4 ha	0,2
6510	Magere Flachland-Mähwiesen (<i>Alopecurus pratensis</i> , <i>Sanguisorba officinalis</i>)	B	5,7	2,7
		E	12,3	5,9

* Prioritärer Lebensraum

B: guter Erhaltungszustand; C: mittlerer/schlechter Erhaltungszustand; E: Entwicklungsfläche

Lebensraumtypen nach Anhang I

FFH 775: Ergebnisse der Kartierungen 2021

LRT	Bezeichnung	Bewertung	Anteil	Anteil in Prozent
91E0*	Subatlantischer oder mitteleuropäischer Stieleichenwald oder Hainbuchenwald (<i>Carpinion betuli</i>)	B	33,7 ha	16,2
		C	20,1ha	9,7
		E	8,5 ha	4,0
9110	Hainsimsen-Buchenwald (<i>Luzulo-Fagetum</i>)	A	1,8 ha	0,8
		B	0,4 ha	0,2
		C	0,1 ha	0,1
		E	0,3 ha	0,2
9130	Waldmeister-Buchenwald (<i>Asperulo-Fagetum</i>)	A	1,1 ha	0,7
		B	1,4 ha	0,5

* Prioritärer Lebensraum

B: guter Erhaltungszustand; C: mittlerer/schlechter Erhaltungszustand; E: Entwicklungsfläche

Susanne Diemer

2. rAG

28.04.2022

27

YGGDRASIL Diemer

Lebensraumtypen nach Anhang I

FFH 775: Ergebnisse der Kartierungen 2021

LRT	Bezeichnung	Bewertung	Anteil	Anteil in Prozent
9160	Subatlantischer oder mitteleuropäischer Stieleichenwald oder Hainbuchenwald (<i>Carpinion betuli</i>)	A	7,8 ha	3,7
		B	5,4 ha	2,6
		C	4,6 ha	2,2
9190	Alte bodensaure Eichenwälder auf Sandebenen mit <i>Quercus robur</i>	C	1,7 ha	0,8

* Prioritärer Lebensraum

B: guter Erhaltungszustand; C: mittlerer/schlechter Erhaltungszustand; E: Entwicklungsfläche

Susanne Diemer

2. rAG

28.04.2022

28

YGGDRASIL Diemer

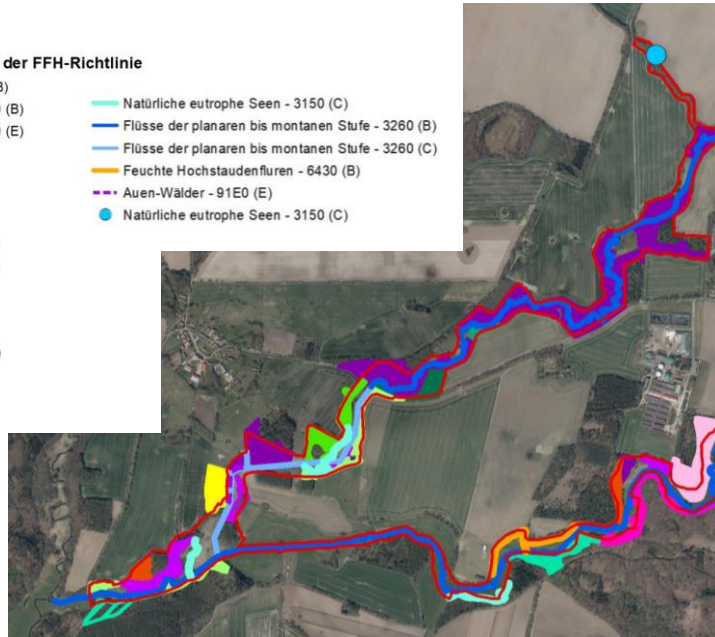
FFH-Gebiet „Kümmernitz und Dömnitz bei Kuhbier (FFH 775)

Legende

FFH-Gebiet

Lebensraumtypen nach Anhang I der FFH-Richtlinie

- Feuchte Hochstaudenfluren - 6430 (B)
- Magere Flachland-Mähwiesen - 6510 (B)
- Magere Flachland-Mähwiesen - 6510 (E)
- Hänsimsen-Buchenwald - 9110 (A)
- Hänsimsen-Buchenwald - 9110 (B)
- Hänsimsen-Buchenwald - 9110 (C)
- Hänsimsen-Buchenwald - 9110 (E)
- Waldmeister-Buchenwald - 9130 (A)
- Waldmeister-Buchenwald - 9130 (B)
- Eichen-Hainbuchenwald - 9160 (A)
- Eichen-Hainbuchenwald - 9160 (B)
- Eichen-Hainbuchenwald - 9160 (C)
- Bodensaure Eichenwälder - 9190 (C)
- Auen-Wälder - 91E0 (B)
- Auen-Wälder - 91E0 (C)
- Auen-Wälder - 91E0 (E)
- Natürliche eutrophe Seen - 3150 (C)
- Flüsse der planaren bis montanen Stufe - 3260 (B)
- Flüsse der planaren bis montanen Stufe - 3260 (C)
- Feuchte Hochstaudenfluren - 6430 (B)
- Auen-Wälder - 91E0 (E)
- Natürliche eutrophe Seen - 3150 (C)

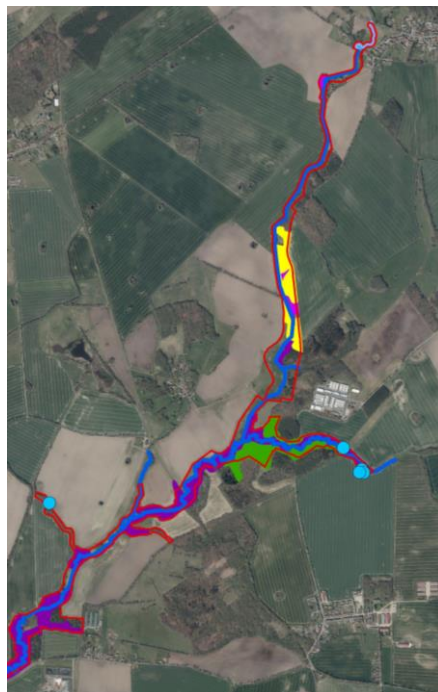


Susanne Diemer

2. rAG

28.04.2022

29



FFH-Gebiet „Kümmernitz und Dömnitz bei Kuhbier (FFH 775)

Legende

FFH-Gebiet

Lebensraumtypen nach Anhang I der FFH-Richtlinie

- Feuchte Hochstaudenfluren - 6430 (B)
- Magere Flachland-Mähwiesen - 6510 (B)
- Magere Flachland-Mähwiesen - 6510 (E)
- Hänsimsen-Buchenwald - 9110 (A)
- Hänsimsen-Buchenwald - 9110 (B)
- Hänsimsen-Buchenwald - 9110 (C)
- Hänsimsen-Buchenwald - 9110 (E)
- Waldmeister-Buchenwald - 9130 (A)
- Waldmeister-Buchenwald - 9130 (B)
- Eichen-Hainbuchenwald - 9160 (A)
- Eichen-Hainbuchenwald - 9160 (B)
- Eichen-Hainbuchenwald - 9160 (C)
- Bodensaure Eichenwälder - 9190 (C)
- Auen-Wälder - 91E0 (B)
- Auen-Wälder - 91E0 (C)
- Auen-Wälder - 91E0 (E)
- Natürliche eutrophe Seen - 3150 (C)
- Flüsse der planaren bis montanen Stufe - 3260 (B)
- Flüsse der planaren bis montanen Stufe - 3260 (C)
- Feuchte Hochstaudenfluren - 6430 (B)
- Auen-Wälder - 91E0 (E)
- Natürliche eutrophe Seen - 3150 (C)

Susanne Diemer

2. rAG

28.04.2022

30

FFH-Gebiet „Kümmernitz und Dömnitz bei Kuhbier (FFH 775)



Legende

FFH-Gebiet

Lebensraumtypen nach Anhang I der FFH-Richtlinie

- Feuchte Hochstaudenfluren - 6430 (B)
- Magere Flachland-Mähwiesen - 6510 (B)
- Magere Flachland-Mähwiesen - 6510 (E)
- Hainsimsen-Buchenwald - 9110 (A)
- Hainsimsen-Buchenwald - 9110 (B)
- Hainsimsen-Buchenwald - 9110 (C)
- Hainsimsen-Buchenwald - 9110 (E)
- Waldmeister-Buchenwald - 9130 (A)
- Waldmeister-Buchenwald - 9130 (B)

- Eichen-Hainbuchenwald - 9160 (A)
- Eichen-Hainbuchenwald - 9160 (B)
- Eichen-Hainbuchenwald - 9160 (C)
- Bodensaure Eichenwälder - 9190 (C)
- Auen-Wälder - 91E0 (B)
- Auen-Wälder - 91E0 (C)
- Auen-Wälder - 91E0 (E)
- Natürliche eutrophe Seen - 3150 (C)
- Flüsse der planaren bis montanen Stufe - 3260 (B)
- Flüsse der planaren bis montanen Stufe - 3260 (C)
- Feuchte Hochstaudenfluren - 6430 (B)
- Auen-Wälder - 91E0 (E)
- Natürliche eutrophe Seen - 3150 (C)

Susanne Diemer

2. rAG

28.04.2022

31

Fische und Rundmäuler

FFH 014: Ergebnisse der Kartierungen 2021

Legende

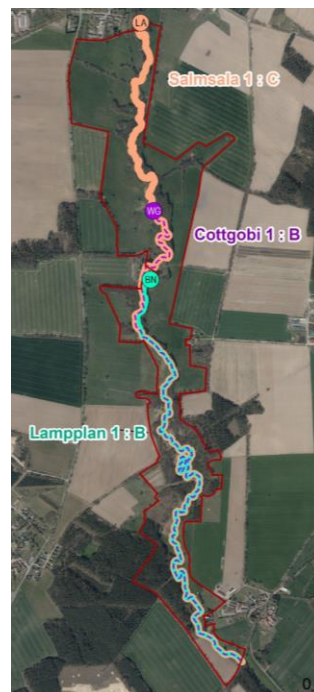
FFH-Gebiet

Habitatflächen der Arten

- Westgroppe (*Cottus gobio*)
- Bachneunauge (*Lampetra planeri*)
- Lachs (*Salmo salar*)

Nachweise der Arten

- WG Westgroppe
- BN Bachneunauge
- LA Lachs



YGGDRASIL Diemer

Susanne Diemer

2. rAG

28.04.2022

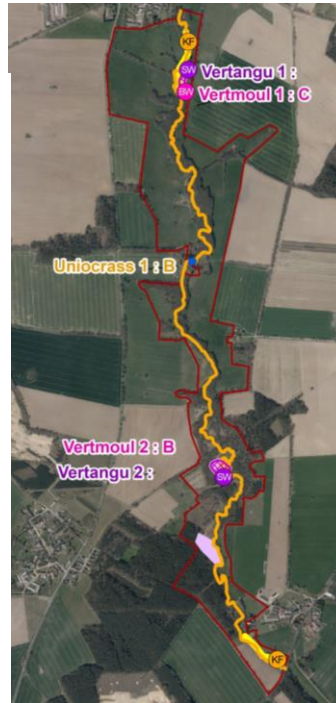
32

Mollusken und Fischotter

**FFH 014:
Ergebnisse
Kartierungen
2021**

Legende

- FFH-Gebiet
- Habitatflächen der Arten**
- Kleine Flussmuschel (*Unio crassus*)
- Schmale Windelschnecke (*Vertigo angustior*)
- Bauchige Windelschnecke (*Vertigo moulinsiana*)
- Nachweise der Arten**
- KF Kleine Flussmuschel
- SW Schmale Windelschnecke
- BV Bauchige Windelschnecke
- Fischotter (Altnachweise 1995, 2006, 2017)
- Untersuchungsflächen**
- Probeflächen Schnecken
- Untersuchungstransecte Kleine Flussmuschel



Susanne Diemer

2. rAG

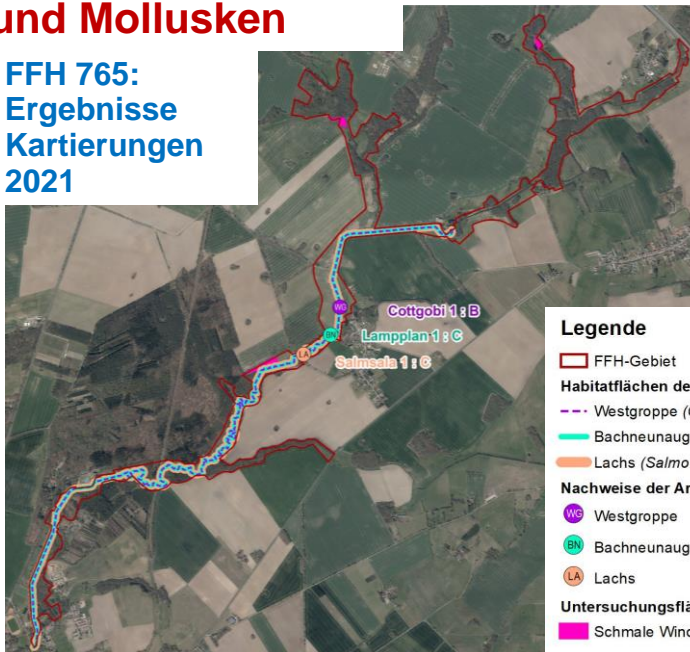
28.04.2022

33

YGGDRASIL Diemer

Fische, Rundmäuler und Mollusken

**FFH 765:
Ergebnisse
Kartierungen
2021**



Legende

- FFH-Gebiet
- Habitatflächen der Arten**
- Westgroppe (*Cottus gobio*)
- Bachneunauge (*Lampetra planeri*)
- Lachs (*Salmo salar*)
- Nachweise der Arten**
- WC Westgroppe
- BN Bachneunauge
- LA Lachs
- Untersuchungsflächen**
- Schmale Windelschnecke (*Vertigo angustior*)

Susanne Diemer

2. rAG

28.04.2022

34

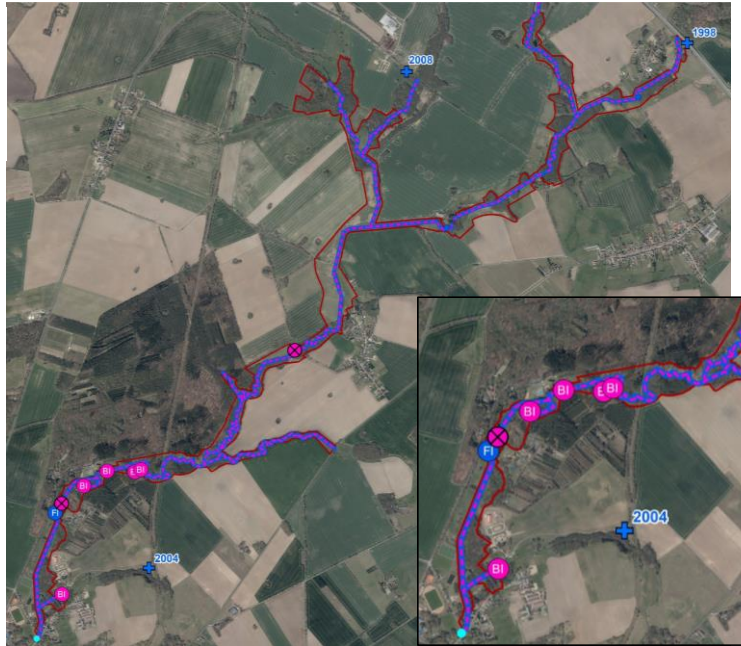
YGGDRASIL Diemer

Biber und Fischotter

FFH 765:
Ergebnisse
Kartierungen
2021

Legende

- FFH-Gebiet
- Habitatflächen der Arten**
- Biber (*Castor fiber*)
- Fischotter (*Lutra lutra*)
- Nachweise der Arten**
- BI Biber (Fraßspuren)
- X Biber (Burg, Damm)
- FI Fischotter (Kotspuren)
- + Fischotter (Totfunde)
- Fischotter (Altnachweise 1996, 2005, 2006, 2017)



Susanne Diemer

2. rAG

28.04.2022

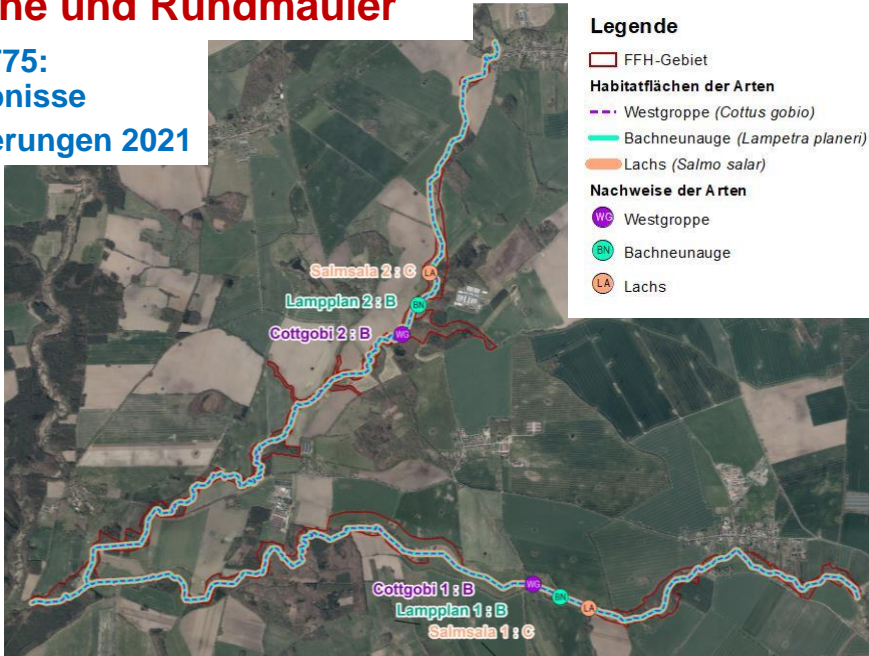
35

Fische und Rundmäuler

FFH 775:
Ergebnisse
Kartierungen
2021

Legende

- FFH-Gebiet
- Habitatflächen der Arten**
- Westgroppe (*Cottus gobio*)
- Bachneunauge (*Lampetra planeri*)
- Lachs (*Salmo salar*)
- Nachweise der Arten**
- WG Westgroppe
- BN Bachneunauge
- LA Lachs



Susanne Diemer

2. rAG

28.04.2022

36

Mollusken

FFH 775:
Ergebnisse
Kartierungen 2021



Susanne Diemer

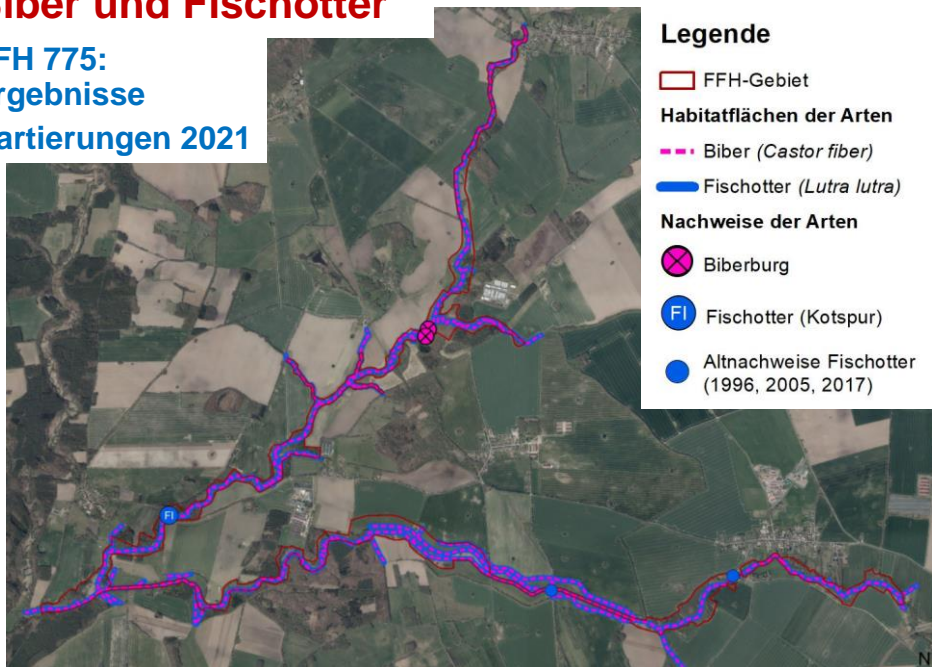
2. rAG

28.04.2022

37

Biber und Fischotter

FFH 775:
Ergebnisse
Kartierungen 2021



Susanne Diemer

2. rAG

28.04.2022

38

Maßnahmenkonzept

Grundsätzliche Ziele auf Gebietsebene

- **Erhalt bzw. Wiederherstellung eines naturnahen Fließgewässersystems** mit den ausgedehnten naturnahen Auenwälder und Quellwaldbeständen
 - ökologische Durchgängigkeit, ohne Verbauung (Ufer, Sohle), unreguliert
 - strukturreiche Ufer
 - heterogene Verteilung von Sohlsubstraten zur Förderung von Wohn-/Laichhabitaten
- **Entwicklung und Förderung der Habitats** von Bachneunauge (*Lampetra planeri*), Groppe (*Cottus gobio*), Kleine Flussmuschel (*Unio crassus*) und Schmale Windelschnecke (*Vertigo angustior*)
- **Erhalt der Habitats** von Biber (*Castor fiber*) und Fischotter (*Lutra lutra*)

Maßnahmenkonzept

Berücksichtigung weiterer Planungen

- ❖ Gewässerentwicklungskonzept Stepenitz, Dömnitz, Jeetzebach (2012)
- ❖ Die Wiederansiedlung von Lachs und Meerforelle in Brandenburg (2017)
- ❖ Handlungsempfehlung für die Gewässerbewirtschaftung im Stepenitz – System (2003)

Berücksichtigung der Belange der WRRL

NSG-Verordnung → FFH-Gebiet Dömnitz

Maßnahmenkonzept

Gewässerunterhaltung

Maßnahmen zur Gewässerunterhaltung betreffen insbesondere die Habitate der Anhang-II Arten [Bachneunauge](#), [Groppe](#), [Lachs](#) und [Kleine Flussmuschel](#)

Maßnahmen zur Gewässerunterhaltung

- Gewässerunterhaltung einstellen, um Eigendynamik zu ermöglichen
- wenn Gewässerunterhaltung, dann:
 - Krautung unter Berücksichtigung von Artenschutzaspekten, (keine Grundräumung, Krautung optimieren z.B. mäandrierend, einseitig, kleinflächig, oder zeitlich abgestufte Gewässerunterhaltung)
 - Erhaltung und Förderung von naturnahen Ufersäumen
 - Beschränkung der Unterhaltung naturnaher Gewässerabschnitte auf ein Mindestmaß

Maßnahmenkonzept

Gewässerunterhaltung

Maßnahmen zur Gewässerunterhaltung

- Böschungsmahd unter Berücksichtigung von Artenschutzaspekten
- Belassen naturnaher Strukturelemente im Bereich der Sohle
- Gezielte Entwicklung der Gewässerstruktur durch Einbringen von Totholz oder Kies in Form von Strömungslenker, Bühnen, Kiesbänke, Totholz o.ä.
- ggf. Beseitigen lokaler Abflusshindernisse
- Entfernen bzw. Zulassen des Verfalls naturferner Sohlbefestigungen

Maßnahmenkonzept

Gewässerunterhaltung

Maßnahmen an den Fließgewässern

- Reduzierung von punktuellen Belastungen
 - Verschlammungen im Gewässerbett durch kleinflächige Sohlräumung beseitigen
 - Anlegen und Räumen von Sandfängen
- Entfernen/ Optimieren von Wanderungshindernissen
- Maßnahmen zur Reduzierung von Belastungen
 - Geschiebefang einbauen und unterhalten
 - Rückbau / Verschluss Drainagen
 - Verminderung Einleitungen

Maßnahmenkonzept

Gewässerunterhaltung

Entfernen/ Optimieren von Wanderungshindernissen

- Rückbau/Umgestaltung von Wehren und Sohlabstürzen
 - Rückbau zur Sohlgleite oder Sohlrampe mit Niedrigwasserrinne
 - Anlage Fischpass
 - Wehr Mittelmühle und Jakobsmühle bei Sadenbeck (FFH 765)
 - Wehr Kathfelder Mühle und Meyenburger Tor in Pritzwalk (FFH 765 und 775)

Maßnahmen im Gewässerumfeld

- Anschließen von Altgewässern (Altarm, Altgewässer)
- Entwickeln/ Anlegen von Pufferstreifen und Sekundärauen
- Entwässerungsgräben kammern oder verfüllen

Maßnahmenkonzept

Lebensraumtypen

Wald-LRT

- Erhaltung und Entwicklung der lebensraumtypischen Baumartenzusammensetzung und der charakteristischen Deckungsanteile
- Belassen und Mehrung von stehendem und liegendem Totholz
- Belassen und Förderung von Biotop- und Altbäumen
- Entnahme gesellschaftsfremder Baumarten (z.B. Fichte)

Maßnahmenkonzept

Lebensraumtypen

LRT 6430 – Feuchte Hochstaudenfluren

- Mahd (mit mehrjährigem Abstand, etwa alle 3 bis 5 Jahre)

LRT 6510 – Magere Flachland-Mähwiesen

- Mahd (ein bis zweischürig)
- Keine Düngung mit Ausnahme der Phosphat-Kali-Magnesium Erhaltungsdüngung

Maßnahmenkonzept

Anhang II-Arten

Schmale und Bauchige Windelschnecke

- Mahd → späte Mahd
- Gewährleistung (existentiell notwendig) eines oberflächennahen Grundwasserstandes auch im Sommer
→ winterliche Überflutung tolerabel
- Vermeidung von Verbuschung

Biber und Fischotter

- keine konkreten Maßnahmen erforderlich
→ Konflikt mit Habitatansprüchen der Fische,
v.a. in Abschnitten ohne Auenbereiche

Weitere Vorgehensweise und wichtige Aspekte im Rahmen der Managementplanung:

- ❖ **Konkretisierung der Maßnahmen** für Erhalt und Entwicklung der Lebensraumtypen und Habitate der Anhang II-Arten unter besonderer Berücksichtigung der Kohärenzfunktion
→ flächenbezogene Maßnahmen
→ unter Berücksichtigung vorhandener Planungen (z.B. GEK)
- ❖ **Abstimmungen der Maßnahmen** mit Nutzern, Eigentümern, Anwohnern und weiteren Beteiligten
- ❖ **weitere Gespräche und Vortertermine** mit Fachexperten

Wir sind weiterhin für alle Anregungen und Hinweise dankbar.

Wir geben allen gerne Auskunft.

**Vielen Dank für
Ihre Aufmerksamkeit!**



YGGDRASIL Diemer



YGGDRASILDIEMER

Ökologie · Naturschutz · Landschaftsplanung

Kontakt:
susanne.diemer@yggdrasil-diemer.de

Susanne Diemer

2. rAG

28.04.2022

49