

***Isoëtes malinverniana* Ces. et De Not**

Calamaria malinverniana

Descrizione

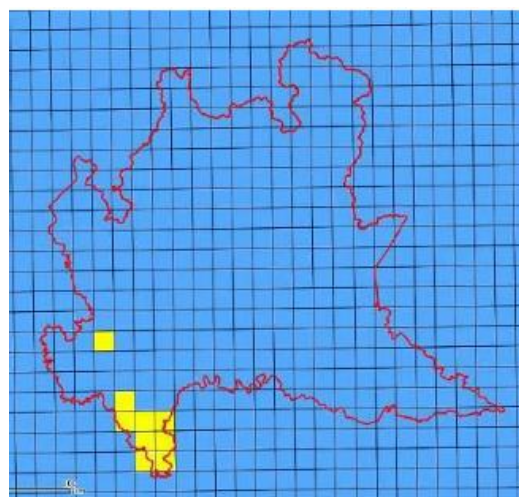
E' una felce acquatica, con le radici ancorate al fondo fangoso, caratterizzata da un fusto subnullo e da foglie (fronde) nastriformi molto lunghe, circa 25 cm, membranose al margine e quasi prive di stomi, data l'igrofilia della specie.

Curiosità

Si tratta dell'unica felce (pteridofita) endemica italiana! Anche in Italia, inoltre, ha una diffusione molto limitata, essendo presente solo in Piemonte e Lombardia.

Habitat e Distribuzione

La specie vegeta sia in ambienti di acqua corrente, come rogge e canali, sia in ambienti di acque più tranquille, come stagni e piccole zone umide.



Mappa di distribuzione in Italia Settentrionale e in Lombardia (fonte: Progetto LIFE GESTIRE Azione D1 - Relazione finale del Programma di monitoraggio scientifico di Specie Vegetali e Habitat della Direttiva 92/43/CE)

Minacce

La specie è inserita nell'Allegato II della Direttiva Habitat. Le principali minacce derivano dalle lavorazioni agricole, come il drenaggio dei terreni e l'uso di particolari diserbanti per la coltivazione del riso, a cui la specie è sensibile.