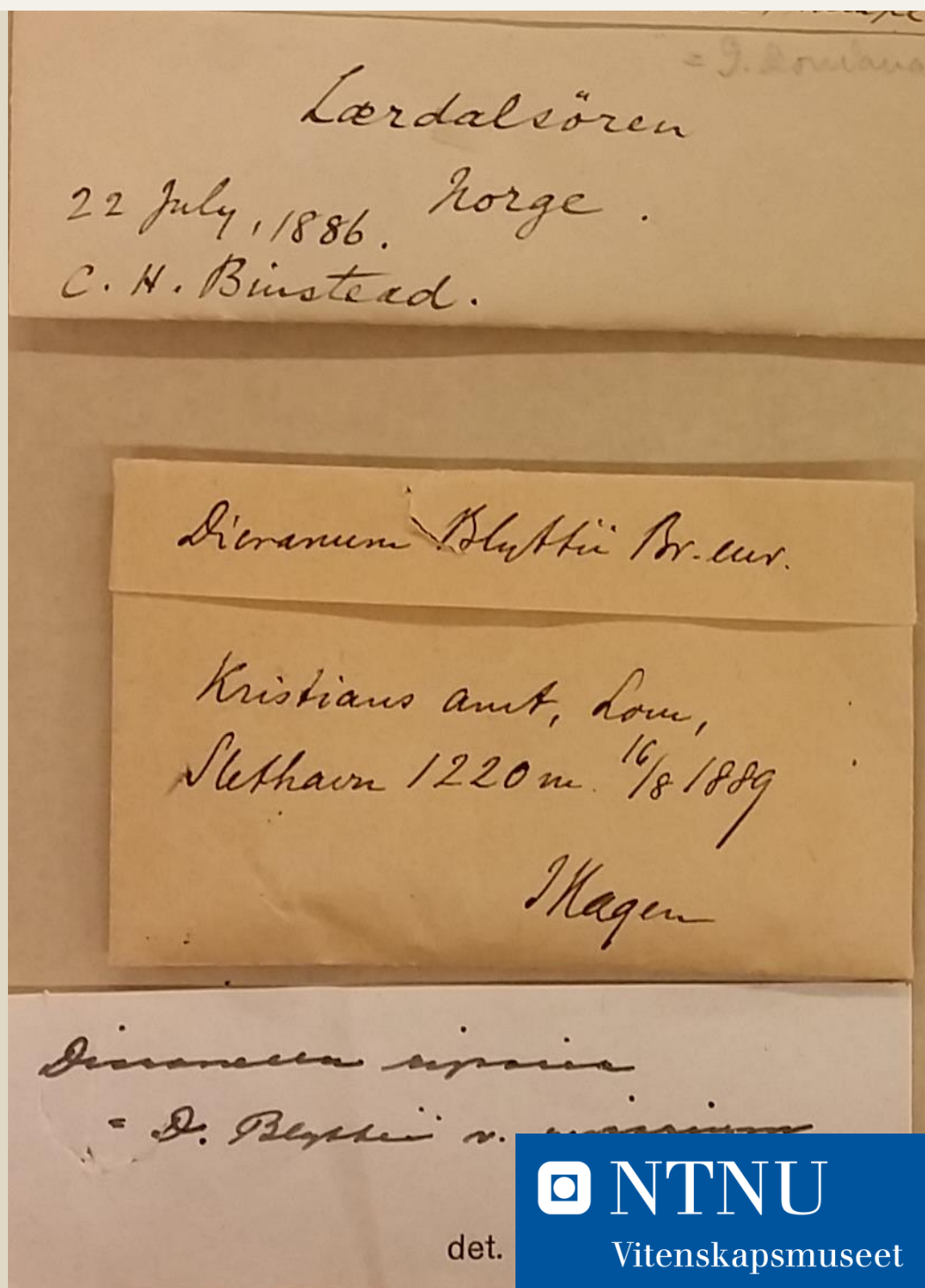


Tommy Prestø og Kristian Hassel

## Når samlet vi den mosen sist? Mosestatistikk for herbarium TRH

NTNU Vitenskapsmuseet  
naturhistorisk notat 2015-5



det.



NTNU

Vitenskapsmuseet



NTNU Vitenskapsmuseet naturhistorisk notat 2015-5

Tommy Prestø og Kristian Hassel

**Når samlet vi den mosen sist?  
Mosestatistikk for herbarium TRH**

## NTNU Vitenskapsmuseet naturhistorisk notat

Dette er en elektronisk serie fra 2013 som erstatter tidligere Botanisk notat og Zoologisk notat. Serien er ikke periodisk, og antall nummer varierer per år. Notatserien benyttes til rapportering fra mindre prosjekter og utredninger, datadokumentasjon, statusrapporter, samt annet materiale som ikke har en endelig bearbeidelse.

**Tidligere utgivelser:** <http://www.ntnu.no/vitenskapsmuseet/publikasjoner>

### Referanse

Prestø, T. & Hassel, K. 2015. Når samlet vi den mosen sist? Mosestatistikk for herbarium TRH – NTNU Vitenskapsmuseet naturhistorisk notat 2015-5: 1-38.

Trondheim, mai 2015

### Utgiver

NTNU Vitenskapsmuseet  
Seksjon for naturhistorie  
7491 Trondheim  
Telefon: 73 59 22 60/73 59 22 80  
e-post: [post@vm.ntnu.no](mailto:post@vm.ntnu.no)

### Ansvarlig signatur

Torkild Bakken (seksjonsleder)

### Publiseringstype

Digitalt dokument (pdf)

### Forsidefoto

Fire av moseartene som ikke er samlet på mer enn hundre år er broddknausing *Grimmia arenaria* (fra Lærdalsøren) og brefrostmose *Kiaeria riparia* (fra Slethavn).

[www.ntnu.no/vitenskapsmuseet](http://www.ntnu.no/vitenskapsmuseet)

ISBN 978-82-8322-045-2  
ISSN 1894-0064

## Sammendrag

Prestø, T. & Hassel, K. 2015. Når samlet vi den mosen sist? Mosestatistikk for herbarium TRH – NTNU Vitenskapsmuseet naturhistorisk notat 2015-5: 1-38.

Herbariedatabasen til TRH inneholdt 137 741 norske moser per 31.12.2014. Objektene var fordelt på 1097 arter. TRH mangler materiale av 22 norske arter, men for 935 arter har samlingen objekter som er yngre enn fem år. Notatet gir en oversikt over hvilket år hver enkelt av de norske moseartene sist ble samlet. Dataene er hovedsakelig basert på herbarium TRH.

Nøkkelord: moser – bladmoser – levermoser – herbarium – Norge - Svalbard

Tommy Prestø & Kristian Hassel, NTNU Vitenskapsmuseet, Seksjon for naturhistorie, NO-7491 Trondheim

# Innhold

Sammendrag .....	3
Forord .....	5
1 Innledning .....	6
2 Materiale .....	7
2.1 Nomenklatur .....	7
3 Resultat .....	8
3 Referanser .....	12
Vedlegg .....	13

## Forord

«Nå kan det vel ikke være mange mosearter vi ikke har samlet de siste årene?» Slik startet behovet for å ta ut en statistikk som viser hvilke arter vi har nye innsamlinger av og hvilke arter det er lenge siden noen har samlet i Norge.

Vi håper denne oversikten både kan fungere som ei huskeliste og som inspirasjon for å finne flere av de som vi ikke har gjenfunnet på lenge. Målgruppen er medlemmene i Moseklubben (<http://moseklubben.virb.com/>) og andre moseinteresserte.

God mosejakt!

Trondheim, 19.5.2015

Tommy Prestø

Kristian Hassel

# 1 Innledning

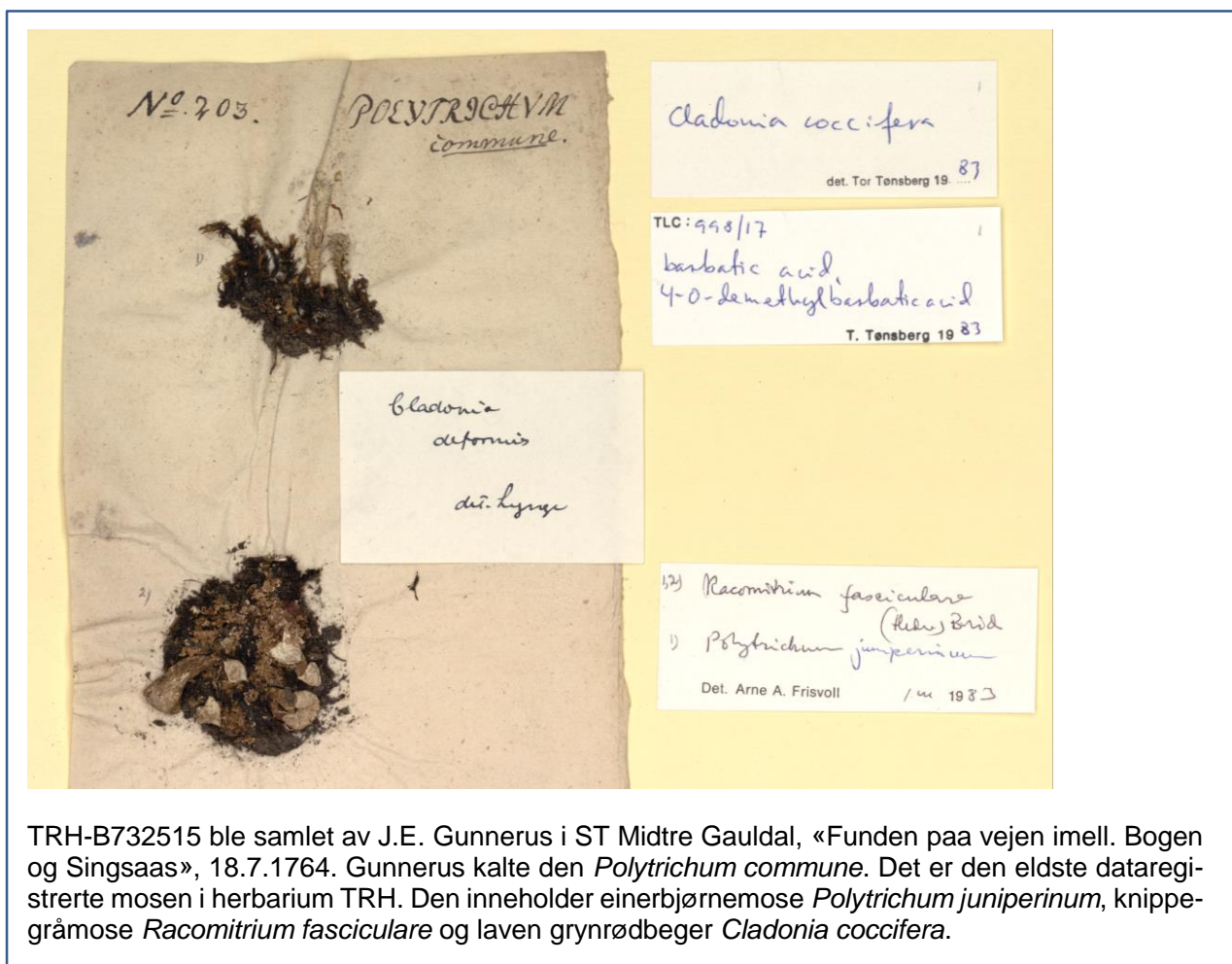
De norske mosene i herbarium TRH har vært fullstendig dataregistrert i noen år nå. Innsamlingsaktiviteten over tid har vært ganske stor. Deler av de siste 50 år har det vært intensiv innsamling. Tilsvarende var det også i perioden 1880-1915.

De siste årene har flere Artsprosjekter fra Artsdatabanken bidratt til ekstra mye materiale, både av nye arter for Norge og en del arter som sjelden har vært samlet.

Verdien av nye innsamlinger er større enn eldre. Nytt materiale har gjerne presis stedfesting med koordinater fra GPS og bedre naturtype- og habitatbeskrivelser enn eldre materiale. Dette gjør nye innsamlinger spesielt viktige for norsk naturforvaltning. I forskningen har nytt materiale større verdi da ekstrahering av DNA gir bedre resultater enn på eldre materiale. God DNA-kvalitet gjør at materialet egner seg innen mange typer forskning, f.eks. taksonomi, fylogeni, biogeografi etc. (Prestø 2013).

Hassel et al. (2010) regnet med 1071 mosearter fra Fastlands-Norge, hvorav 225 arter ble oppført i én av rødlistekategoriene Kritisk truet (CR), Sterkt truet (EN), Sårbar (VU), Nær truet (NT) og Datamangel (DD). I arbeidet med Norsk rødliste 2015 regnes det med 1085 mosearter; 2 nåkapselmoser, 279 levermoser og 804 bladmoser. I tillegg kommer ca. 35 arter som kun er kjent fra Svalbard (Frisvoll et al. 1995, Hodgetts 2015) slik at **det totale antall arter fra Norge med Svalbard er ca. 1120 arter.**

Hensikten med dette notatet er å lage en samlet oversikt for innsamlingstidspunkt for norske moser i herbarium TRH. Dette vil gi oversikt over hvilke arter som ikke er samlet på kortere eller lengre tid.



TRH-B732515 ble samlet av J.E. Gunnerus i ST Midtre Gauldal, «Funden paa vejen imell. Bogen og Singsaas», 18.7.1764. Gunnerus kalte den *Polytrichum commune*. Det er den eldste dataregistrerte mosen i herbarium TRH. Den inneholder einerbjørnemose *Polytrichum juniperinum*, knippegråmose *Racomitrium fasciculare* og laven grynrdbeget *Cladonia coccifera*.



## 2 Materiale

Dataene brukt i dette notatet er mosedatabasen ved herbarium TRH per 31.12.2014. Objekter som TRH har mottatt og dataregistrert etter denne dato er ikke tatt med, uavhengig av innsamlingsdato. Ved årsskiftet innehold databasen 137 741 norske moser. Alle dataene er tilgjengelig på Artskart og GBIF. Årsaken til at notatet kun fokuserer på herbarium TRH er at moseherbariene O og BG er svært ufullstendig dataregistrert. Status for registrering av norske moser i TROM er betydelig bedre. F.eks. oppgir herbarium O at de har ca. 150 000 norske moser (<http://nhm2.uio.no/botanisk/mose/>), mens publiserte data utgjør ca. 38 000 poster. Publiserte data fra BG på Norsk BryologiDatabase utgjør ca. 16 000 poster, men samlingen er antatt å bestå av ca. 80 000 objekter (<http://www.uib.no/en/universitymuseum/65821/herbarium-bg>). Noen norske arter mangler helt i TRH og spesifikt for disse har vi sjekket hvilke andre herbarier som har publisert innsamlinger fra Norge.

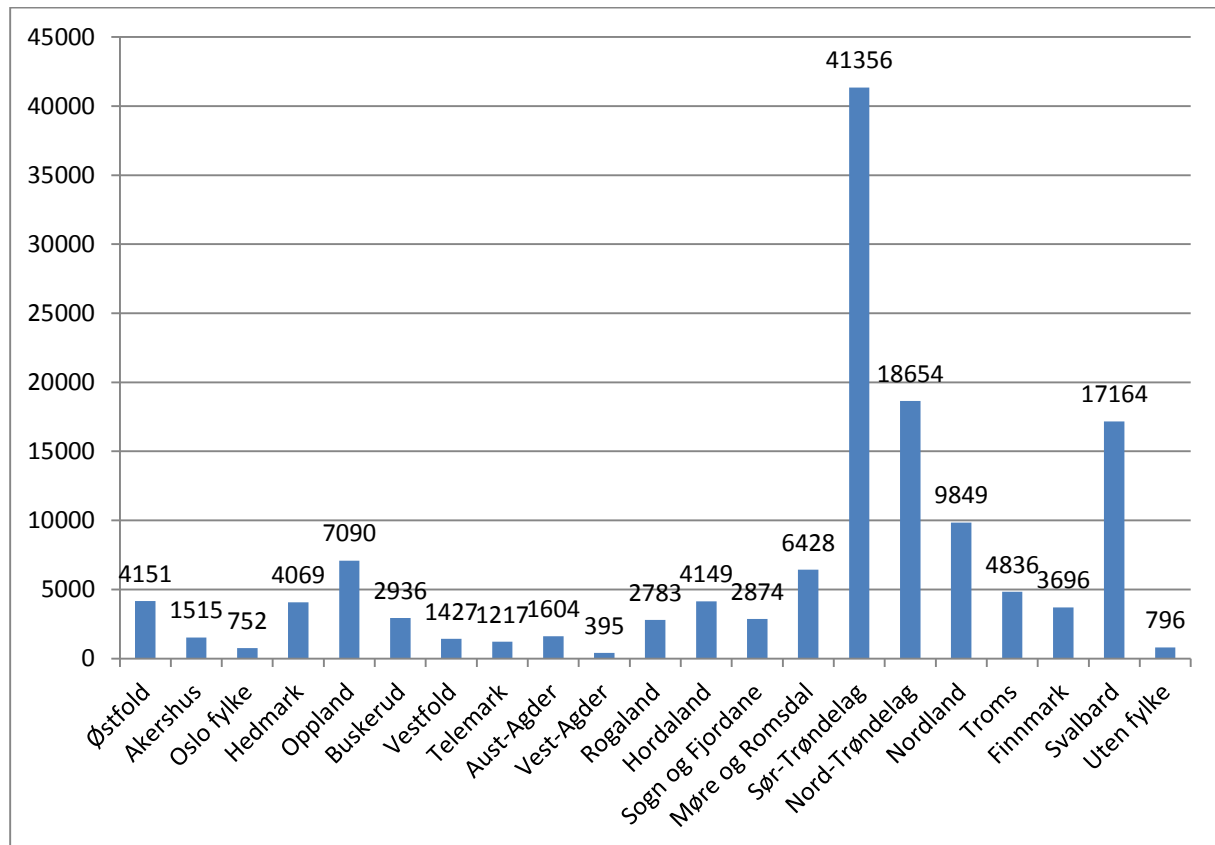
Mange innsamlinger av moser består av flere arter. I mosedatabasen gis innblandingsarter egne undernummer. I dette notatet er antall objekter likt med antall undernummer; dvs. en innsamling med f.eks. tre arter talt som tre objekter. Noen objekter mangler innsamlingsdato. Alle disse er av eldre dato og i denne artikkelen de inkludert i perioden «før 1985». Angivelsen av antall arter per fylke er summen etter at underarter og varieteter er tatt bort. Også objekter som kun er bestemt til slekt er tatt ut. Tallet kan uansett ikke leses som eksakte tall på kjente arter per fylke fordi andre herbarier vil ha andre arter fra de samme fylkene.

### 2.1 Nomenklatur

Navnsettingen følger Artsdatabankens navnekomite for moser. Den ledes av Kristian Hassel og i praksis er den lik Artsnavnebasen (Artsdatabanken 2015). Vi har valgt å se bort fra underarter og varieteter i denne sammenhengen.

### 3 Resultat

Per 31.12.2014 hadde herbarium TRH dataregistrert 137 741 objekter av moser fra Norge. Antall objekter per fylke viser at herbarium TRH har god dekning i Midt-Norge og Nord-Norge, mens kysten av Sør-Norge fra Oslo og Akerhus til Vest-Agder er dårligst representert (figur 1).



**Figur 1.** Norske objekter i moseherbarium TRH per 31.12.2014 fordelt på fylker. «Uten fylke» består hovedsakelig av objekter fra «Dovrefjell» og andre som ikke med sikkerhet lar seg plassere til fylke.

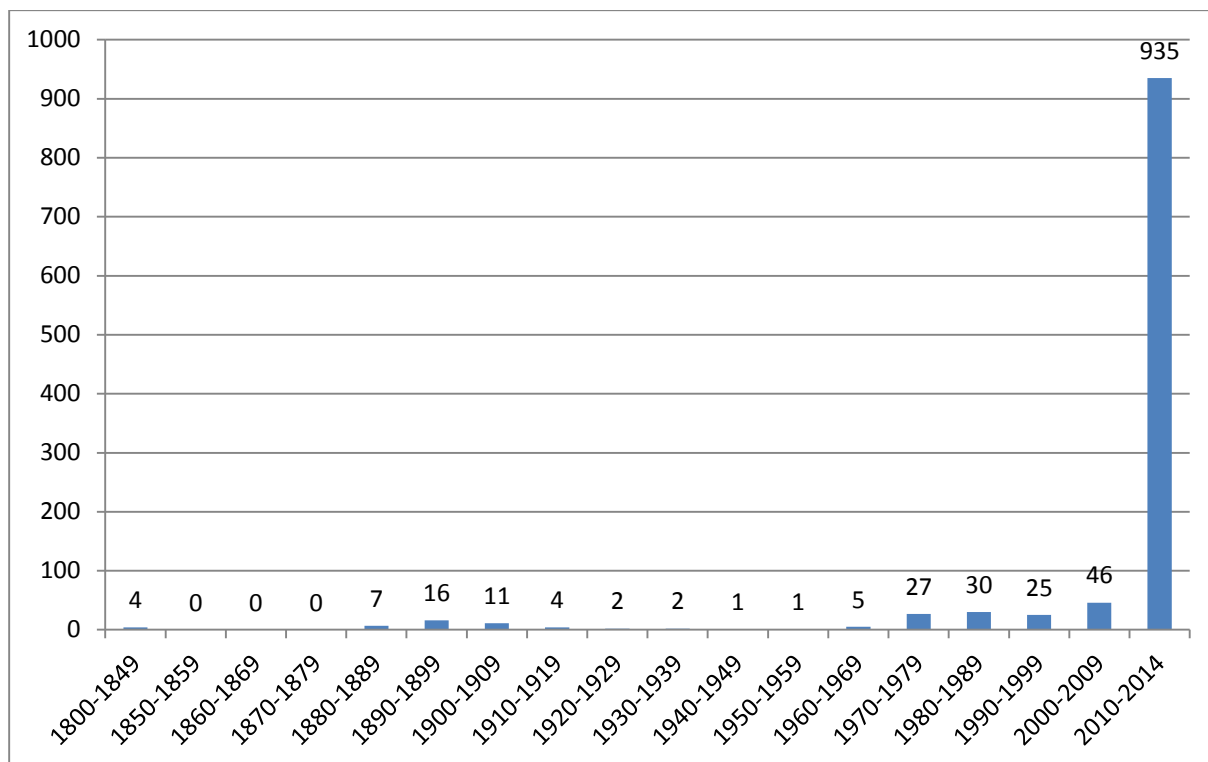
Av de 1116 norske moseartene som var funnet og publisert fra Norge med Svalbard (herbariemateriale og sjekklister) per 31.12.2014 har herbarium TRH materiale av 1097 arter. Herbarium TRH mangler objekter av 22 arter (12 bladmoser og 10 levermoser) som finnes i Norge med Svalbard (tabell 1). Med unntak av alpepose *Oreas martiana* har vi funnet hvilket herbarium som har materiale av disse. Herbarier i Sverige, Danmark og Russland har materiale av arter som ikke finnes i norske samlinger. Tolv av artene finnes i herbarium O, men også herbarium KPABG har flere arter. Fagmiljøet i Kirovsk har hatt ganske omfattende innsamling på Svalbard den senere tid og publisert flere nye arter for øygruppa. For alpepose, som kun er kjent fra Svalbard, er det kun ett funn: Sb Magdalenefjorden, Knattodden. Leg. E.-J. Bonnot 1966. Funnet er publisert (Frisvoll & Elvebakk 1996). Objekt befinner seg sannsynligvis i et fransk herbarium, men vi har så langt ikke klart å finne ut hvilket. Flere av artene som mangler i TRH er svært sjeldne og mange av dem er plassert i kategoriene for trua arter i Norge (Hassel et al. 2010). Disse artene fordeler seg på to hovedgrupper: arktiske arter som kun er kjent fra Svalbard og sørlige, varmekjære arter som er sjeldne i Nord-Europa.

**Tabell 1.** Moser fra Norge med Svalbard som ikke finnes i herbarium TRH. Nytt materiale av arter merket med stjerne (\*) har kommet til TRH 01.01-17.05.2015. Arter som i Norge kun er kjent fra Svalbard ble ikke vurdert av Hassel et al. (2010).

Vitenskapelig navn	Norsk navn	Sist sam- let	Rødliste 2010	Herbarium
<b>Bryophyta</b>	<b>Bladmose</b>			
<i>Aloina aloides</i>	snutetøffelmosse	1845	CR	S
* <i>Bryum riparium</i>	kantknollvrangmosse	1967	VU	O
* <i>Bryum ruderales</i>	åkerknollvrangmosse	1967	DD	O
<i>Cleistocarpidium palustre</i>	hattfaksmose	1891	DD	BG
* <i>Gymnostomum boreale</i>	småbergrotmosse	2003	VU	S
<i>Hygrohypnum styriacum</i>	broddbekkemose	1925	EN	O
* <i>Microbryum curvicollum</i>	dubbebegermose	1800	CR	O
<i>Oreas martiana</i>	alpemose	1966	NE	Unknown
<i>Orthotrichum scanicum</i>	lundbustehette	1884	CR	O
<i>Plasteurhynchium striatulum</i>	bergmoldmosse	1975	NT	O
<i>Rhynchostegiella teneriffae</i>	bekkeagnemose	1840	CR	O
<i>Sciuro-hypnum flotowianum</i>	agnelundmosse	1979	EN	O
<b>Marchantiophyta</b>	<b>Levermoser</b>			
<i>Cephaloziella arctogena</i>	viddepistremose	1980	DD	C
<i>Cephaloziella elegans</i>	fagerpistremose	2006	LC	O
<i>Cephaloziella stellulifera</i>	stjernepistremose	1892	DD	O
<i>Jamesoniella undulifolia</i>	krusøremose	1927	CR	BG
<i>Lophozia groenlandica</i>	snøflik	2010	EN	KPABG
<i>Lophozia rubrigemma</i>	rabbeflik	2010	-	KPABG
<i>Lophozia savicziae</i>	russeflik	1882	-	LE
<i>Lophozia silvicoloides</i>	frostflik	2004	-	KPABG
<i>Lunularia cruciata</i>	månemose	1823	LC	O
<i>Riccia ciliata</i>	skjegg-gaffelmosse	1917	EN	BG

Minst 935 av 1116 arter er samlet i løpet av de siste fem årene (figur 2). Herbarium TRH har materiale av alle disse. Hvis vi inkluderer objekter tilbake til 1990 så øker artsantallet til 1006 (figur 2, vedlegg 1). De resterende 99 artene er ikke samlet på mer enn 30 år. Av disse er det 40 arter som ikke er samlet på 100 år (tabell 2). Artene som ikke er funnet siden 1880-1919 er nesten uten unntak samlet av de norske bryologene som var aktive i den norske «bryologiske gullalderen». Dette var Christan Kaurin, Ingebrigt Hagen, Elling Ryan og Nils Bryhn. Perioden 1970-1989 vises også godt i figur 2. Dette er hovedsaklig arter som ble funnet av Arne Frisvoll.

Rødlista mosearter er sterkt overrepresentert (75 %) blant de som ikke er funnet på 100 år. Til sammenlikning er 21 % av alle moseartene fra Fastlands-Norge rødlista. I de tre øverste kategoriene finner vi 21 av 40 arter. Åtte av artene er i kategorien Datamangel (DD). Kun åtte av de 40 artene er i kategorien Livskraftig (tabell 2).



**Figur 2.** Siste år hver moseart ble samlet (n=1116). Verdiene er antall arter fordelt per tiår, med unntak av siste periode som er fem år og første periode som er 50 år.

Kunnskapen om Norges moseflora er i konstant endring. *Sciuro-hypnum dovreense* og *Thamnobryum neckeroides* mangler norsk navn selv om objektene er gamle (tabell 2). Dette er arter som nylig har fått artsstatus basert på nye taksonomiske undersøkelser. Andre nyoppdagete arter i Norge er de som mangler norsk navn i vedlegg 1.

**Tabell 2.** Mosearter som ikke er samlet i Norge med Svalbard på mer enn 100 år. Lista er basert på herbarium TRH, men supplert med informasjon fra andre herbarier for de 22 artene som mangler i TRH. Arter som i Norge kun er kjent fra Svalbard ble ikke vurdert av Hassel et al. (2010). Nytt materiale av arter merket med stjerne (\*) har kommet til TRH 01.01-17.05.2015.

Vitenskapelig navn	Norsk navn	Sist samlet	Rødliste 2010
<b>Bryophyta</b>	<b>Bladmoser</b>		
<i>Aloina aloides</i>	Snutetøffelmose	1845	CR
<i>Andreaea frigida</i>	Strandsotmose	1899	LC
<i>Atrichum flavisetum</i>	Gultaggmose	1894	LC
<i>Barbula crocea</i>	Knoppskruemose	1895	CR
<i>Bryoerythrophyllum alpigenum</i>	Tannfotmose	1895	DD
<i>Bryum blindii</i>	Klumpvrangmose	1904	NT
<i>Bryum knowltonii</i>	Strandvrangmose	1905	LC
<i>Bryum oblongum</i>	Pærevrangmose	1898	DD
<i>Bryum sauteri</i>	Småknollvrangmose	1900	DD
<i>Bryum turbinatum</i>	Klokkevrangmose	1894	VU
<i>Bryum uliginosum</i>	Sipevrangmose	1900	DD

<i>Cleistocarpidium palustre</i>	Hattfaksmose	1891	DD
<i>Cynodontium bruntonii</i>	Duskskortemose	1896	LC
<i>Encalypta microstoma</i>	Alpeklokkemose	1907	VU
<i>Entosthodon muhlenbergii</i>	Bråtekoppmose	1889	CR
<i>Fissidens crassipes</i>	Elvelommose	1884	CR
* <i>Grimmia arenaria</i>	Broddknausing	1886	DD
<i>Grimmia plagiopodia</i>	Fugleknausing	1914	EN
<i>Hygroamblystegium humile</i>	Snurpkrypmose	1902	EN
<i>Hygroamblystegium tenax</i>	Nervekrypmose	1892	EN
<i>Hygrohypnum norvegicum</i>	Svabekkmose	1900	VU
* <i>Kiaeria riparia</i>	Brefrostmose	1889	VU
* <i>Microbryum curvicolium</i>	Dubbebegermose	1800	CR
<i>Orthotrichum scanicum</i>	Lundbustehette	1884	CR
<i>Orthotrichum stellatum</i>	Havbustehette	1903	CR
<i>Pohlia vexans</i>	Gulltann-nikke	1895	DD
<i>Pseudoleskeella papillosa</i>	Vortetråkleose	1893	EN
<i>Rhynchostegiella teneriffae</i>	Bekkeagnemose	1840	CR
<i>Sciuro-hypnum dovreense</i>		1904	-
<i>Sciuro-hypnum tromsoeense</i>	Glattlundmose	1894	LC
* <i>Thamnobryum neckeroides</i>		1896	-
<i>Weissia rostellata</i>	Blindkrusmose	1904	EN
<i>Weissia squarrosa</i>	Sprikekrusmose	1913	EN
<b>Marchantiophyta</b>	<b>Levermoser</b>		
<i>Cephaloziella grimsulana</i>	Buttpistremose	1903	LC
<i>Cephaloziella stellulifera</i>	Stjernepistremose	1892	DD
<i>Lophozia capitata</i>	Knoppflik	1886	EN
<i>Lophozia savicziae</i>	Russeflik	1882	LC
<i>Lunularia cruciata</i>	Månemose	1823	LC
<i>Mannia fragrans</i>	Duftsepter	1896	CR
<i>Mannia sibirica</i>	Sibirsepter	1898	CR

### 3 Referanser

- Artsdatabanken 2015. Artsnavnebasen. <http://www2.artsdatabanken.no/artsnavn/Contentpages/Sok.aspx>
- Frisvoll, A.A., Elvebakk, A., Flatberg, K.I. & Økland, R.H. 1995. Sjekklister over norske mosar. Norsk og vitenskapelig namneverk. – NINA Temahefte 4: 1-104.
- Frisvoll, A.A. & Elvebakk, A. 1996. Part 2. Bryophytes. S. 57-172 i Elvebakk, A. & Prestrud, P. (eds.): A catalogue of Svalbard plants, fungi, algae and cyanobacteria. – Norsk Polarinstitutt Skrifter 198.
- Hassel, K., Blom, H.H., Flatberg, K.I., Halvorsen, R. & Johnsen, J.I. 2010. Moser Anthocerophyta, Marchantiophyta, Bryophyta. S. 139-153 i: Kålås, J.A., Viken, Å., Henriksen, S & Skjelseth, S. (red.) 2010. Norsk rødliste for arter 2010. Artsdatabanken, Norge.
- Hodgetts, N. (red.) 2015. Checklist and country status of European bryophytes. <http://eccbbryo.nhmus.hu/node/16>
- Prestø, T. 2013. Trenger herbariet ved NTNU Vitenskapsmuseet flere karplanteobjekter fra Midt-Norge? – Orebladet 16: 3-13.
- Prestø, T. 2015. Mosestatistikk for Midt-Norge – Orebladet 18: 3-14.

# Vedlegg

## Vedlegg 1

Norske moser i herbarium TRH (NTNU Vitenskapsmuseet). Artene er sortert alfabetisk innenfor rikene Bryophyta – bladmoser, Marchantiophyta – levermoser og Anthoceroophyta - nålkapselmoser. For arter som mangler i TRH er informasjon supplert fra herbarium BG – Universitetsmuseet i Bergen, O – Naturhistorisk museum i Oslo, TROM – Universitetsmuseet i Tromsø, S – Naturhistoriska riksmuseet i Stockholm, C- Botanical Garden, Natural History Museum of Denmark, København, KPABG – herbariet ved Polar-Alpine Botanical Garden-Institute, Kirovsk, Russland og LE - Russian Academy of Sciences, V. L. Komarov Botanical Institute, St. Petersburg, Russland. Artene i **grønt** er ikke samlet på mer enn 100 år. Artene i **gult** er ikke samlet på 30-100 år. Arter som i Norge kun er kjent fra Svalbard ble ikke vurdert av Hassel et al. (2010).

Vitenskapelig navn	Norsk navn	Sist samlet	Rødliste 2010	Herbarium
<b>Bryophyta</b>	<b>Bladmoser</b>			
<i>Abietinella abietina</i>	granmose	2013	LC	TRH
<i>Acaulon mediterraneum</i>	hårsvøpmose	2000	EN	TRH
<i>Acaulon muticum</i>	vortesvøpmose	2012	VU	TRH
<b>Aloina aloides</b>	<b>snutetøffelmoser</b>	<b>1845</b>	<b>CR</b>	<b>S</b>
<i>Aloina brevirostris</i>	småtøffelmoser	2013	LC	TRH
<i>Aloina rigida</i>	ranktøffelmoser	2013	LC	TRH
<i>Amblyodon dealbatus</i>	stakemose	2014	LC	TRH
<i>Amblystegium confervoides</i>	bustkrypmose	2012	LC	TRH
<i>Amblystegium radicale</i>	stjernekrøpmose	2013	EN	TRH
<i>Amblystegium serpens</i>	trådkrypmose	2014	LC	TRH
<i>Amblystegium subtile</i>	barkkrøpmose	2014	LC	TRH
<i>Amphidium lapponicum</i>	fjellpolstermose	2013	LC	TRH
<i>Amphidium mougeotii</i>	bergpolstermose	2013	LC	TRH
<b>Andreaea alpestris</b>	<b>grannotsmose</b>	<b>1972</b>	<b>LC</b>	<b>TRH</b>
<i>Andreaea alpina</i>	kystsotsmose	2014	LC	TRH
<i>Andreaea blyttii</i>	bresotsmose	1985	LC	TRH
<b>Andreaea crassinervia</b>	<b>svasotsmose</b>	<b>1975</b>	<b>DD</b>	<b>TRH</b>
<b>Andreaea frigida</b>	<b>strandsotsmose</b>	<b>1899</b>	<b>LC</b>	<b>TRH</b>
<i>Andreaea megistospora</i>	storsporesotsmose	2014	LC	TRH
<i>Andreaea nivalis</i>	snøotsmose	2014	LC	TRH
<i>Andreaea obovata</i>	felesotsmose	2014	LC	TRH
<i>Andreaea rothii</i>	nervesotsmose	2013	LC	TRH
<i>Andreaea rupestris</i>	bergsotsmose	2014	LC	TRH
<i>Anoetangium aestivum</i>	skortejuvmose	2014	LC	TRH
<i>Anomobryum concinnatum</i>	spiss-stråmose	2013	DD	TRH
<i>Anomobryum julaceum</i>	buttstråmose	2013	LC	TRH
<i>Anomodon attenuatus</i>	piskraggmose	2014	LC	TRH
<i>Anomodon longifolius</i>	tepperaggmose	2014	LC	TRH
<i>Anomodon rugelii</i>	skyggeraggmose	2013	LC	TRH
<i>Anomodon viticulosus</i>	kalkraggmose	2014	LC	TRH
<i>Antitrichia curtispindula</i>	ryemose	2014	LC	TRH

<i>Aongstroemia longipes</i>	stiftmose	2014	LC	TRH
<i>Aplodon wormskioldii</i>	kadavermose	2013	VU	TRH
<i>Archidium alternifolium</i>	sporemose	2013	NT	TRH
<i>Arctoa anderssonii</i>	svøpjøkelmose	2013	VU	TRH
		(1972)		
<i>Arctoa fulvella</i>	faksjøkelmose	2013	LC	TRH
<i>Arctoa hyperborea</i>	skortejøkelmose	2013	LC	TRH
<i>Atractylocarpus alpinus</i>	sylmose	2013	EN	TRH
<b><i>Atrichum flavisetum</i></b>	<b>gultaggmose</b>	<b>1894</b>	<b>-</b>	<b>TRH</b>
<i>Atrichum tenellum</i>	småtaggmose	2012	LC	TRH
<i>Atrichum undulatum</i>	stortaggmose	2014	LC	TRH
<i>Aulacomnium androgynum</i>	dvergfiltmose	2013	LC	TRH
<i>Aulacomnium palustre</i>	myrfiltmose	2014	LC	TRH
<i>Aulacomnium turgidum</i>	fjellfiltmose	2014	LC	TRH
<i>Barbula convoluta</i>	slireskruemose	2013	LC	TRH
<b><i>Barbula crocea</i></b>	<b>knoppskruemose</b>	<b>1895</b>	<b>CR</b>	<b>TRH</b>
<i>Barbula unguiculata</i>	vegskruemose	2012	LC	TRH
<b><i>Bartramia breviseta</i></b>	<b>strunkkulemose</b>	<b>1974</b>	<b>DD</b>	<b>TRH</b>
		(1972)		
<i>Bartramia halleriana</i>	storkulemose	2012	LC	TRH
<i>Bartramia ithyphylla</i>	stivkulemose	2014	LC	TRH
<i>Bartramia pomiformis</i>	eplekulemose	2013	LC	TRH
<i>Blindia acuta</i>	rødmesigmose	2014	LC	TRH
<i>Blindia caespiticia</i>	svøpsigmose	2013	LC	TRH
<i>Brachydontium trichodes</i>	skoddemose	2014	DD	TRH
<b><i>Brachytheciastrum collinum</i></b>	<b>kryplundmose</b>	<b>1973</b>	<b>LC</b>	<b>TRH</b>
<b><i>Brachytheciastrum trachypodium</i></b>	<b>skortelundmose</b>	<b>1983</b>	<b>LC</b>	<b>TRH</b>
<i>Brachytheciastrum velutinum</i>	fløyelslundmose	2013	LC	TRH
<i>Brachythecium albicans</i>	bleiklundmose	2014	LC	TRH
<i>Brachythecium campestre</i>	bakkellundmose	2011	DD	TRH
<i>Brachythecium cirrosum</i>	fagerlundmose	2009	LC	TRH
		(1995)		
<i>Brachythecium coruscum</i>	blakklundmose	2013	DD	TRH
<i>Brachythecium erythrorrhizon</i>	rynkellundmose	1991	LC	TRH
<i>Brachythecium geheebii</i>	silkelundmose	2009	LC	TRH
<i>Brachythecium glareosum</i>	gull-lundmose	2013	LC	TRH
<i>Brachythecium mildeanum</i>	vierlundmose	2012	LC	TRH
<i>Brachythecium rivulare</i>	sumplundmose	2012	LC	TRH
<i>Brachythecium rutabulum</i>	storlundmose	2013	LC	TRH
<i>Brachythecium salebrosum</i>	lilundmose	2011	LC	TRH
<i>Brachythecium tommasinii</i>	myklundmose	2012	NT	TRH
<i>Brachythecium turgidum</i>	fjell-lundmose	2014	LC	TRH
		(2012)		
<i>Breidleria pratensis</i>	skrukkemose	2006	LC	TRH
<i>Breutelia chrysocoma</i>	gullhårmose	2014	LC	TRH
<i>Bryhnia scabrida</i>	oremose	2013	LC	TRH



<i>Bryobrittonia longipes</i>	tungemose	1973	-	TRH
<i>Bryoerythrophyllum alpigenum</i>	tannfotmose	1895	DD	TRH
<i>Bryoerythrophyllum ferruginascens</i>	knollfotmose	2010	LC	TRH
<i>Bryoerythrophyllum recurvirostrum</i>	rødfotmose	2013	LC	TRH
<i>Bryum algovicum</i>	ribbevrangmose	2012	LC	TRH
<i>Bryum alpinum</i>	koppervrangmose	2013	LC	TRH
<i>Bryum archangelicum</i>	svartsporevrangmose	2013	LC	TRH
<i>Bryum arcticum</i>	krylvrangmose	2009	LC	TRH
<i>Bryum argenteum</i>	sølvvrangmose	2013	LC	TRH
		(2012)		
<i>Bryum blindii</i>	klumpvrangmose	1904	NT	TRH
<i>Bryum bornholmense</i>	storknollvrangmose	1938	DD	TRH
<i>Bryum caespiticium</i>	murvrangmose	2013	LC	TRH
<i>Bryum calophyllum</i>	holtannvrangmose	2013	NT	TRH
		(1894)		
<i>Bryum capillare</i>	skruevrangmose	2012	LC	TRH
<i>Bryum creberrimum</i>	brakkvrangmose	2009	LC	TRH
<i>Bryum cryophilum</i>	rosevrangmose	2013	LC	TRH
		(1985)		
<i>Bryum cyclophyllum</i>	tungevrangmose	2010	LC	TRH
<i>Bryum dichotomum</i>	groknoppvrangmose	2013	LC	TRH
<i>Bryum elegans</i>	hårskruevrangmose	2014	LC	TRH
<i>Bryum gemmiferum</i>		2012	NA	TRH
<i>Bryum intermedium</i>	sneivrangmose	1982	LC	TRH
<i>Bryum klinggraeffii</i>	rødknollvrangmose	2013	LC	TRH
<i>Bryum knowltonii</i>	strandvrangmose	1905	LC	TRH
<i>Bryum longisetum</i>	storsporevrangmose	1983	NT	TRH
<i>Bryum marratii</i>	dynevrangmose	1984	DD	TRH
<i>Bryum mildeanum</i>	broddvrangmose	2012	LC	TRH
<i>Bryum moravicum</i>	trådskruevrangmose	2014	LC	TRH
<i>Bryum muehlenbeckii</i>	svavrangmose	2014	LC	TRH
<i>Bryum neodamense</i>	myrvrangmose	2011	LC	TRH
<i>Bryum oblongum</i>	pærevrangmose	1898	DD	TRH
<i>Bryum pallens</i>	vinvrangmose	2014	LC	TRH
<i>Bryum pallescens</i>	filtvrangmose	2006	LC	TRH
<i>Bryum pseudotriquetrum</i>	bekkevrangmose	2014	LC	TRH
<i>Bryum riparium</i>	kantknollvrangmose	1967	VU	O
<i>Bryum rubens</i>	vorteknollvrangmose	2013	LC	TRH
<i>Bryum ruderale</i>	åkerknollvrangmose	1967	DD	O
<i>Bryum salinum</i>	fjærevrangmose	2013	LC	TRH
<i>Bryum sauteri</i>	småknollvrangmose	1900	DD	TRH
<i>Bryum subapiculatum</i>	kuleknollvrangmose	2012	NT	TRH
<i>Bryum tenuisetum</i>	gulknollvrangmose	1915	LC	TRH
<i>Bryum turbinatum</i>	kløkkevrangmose	1894	VU	TRH
<i>Bryum uliginosum</i>	sipevrangmose	1900	DD	TRH

<i>Bryum violaceum</i>	pillevrangmose	2012	LC	TRH
<i>Bryum warneum</i>	havvrangmose	2013	DD	TRH
<i>Bryum weigelii</i>	kildevrangmose	2013	LC	TRH
		(2012)		
<i>Bryum wrightii</i>	blodvrangmose	2012	NT	TRH
<i>Buxbaumia aphylla</i>	brunsko	2012	LC	TRH
<i>Buxbaumia viridis</i>	grønnsko	2013	LC	TRH
<i>Callicladium haldanianum</i>	morknemose	2013	NT	TRH
<i>Calliergon cordifolium</i>	pjuskstjernmose	2011	LC	TRH
<i>Calliergon giganteum</i>	stauttjernmose	2013	LC	TRH
<i>Calliergon megalophyllum</i>	kjempetjernmose	2010	EN	TRH
<i>Calliergon richardsonii</i>	sumptjernmose	2012	LC	TRH
<i>Calliergonella cuspidata</i>	sumpbroddmose	2013	LC	TRH
<i>Calliergonella lindbergii</i>	engbroddmose	2014	LC	TRH
<i>Campyliadelphus chrysophyllus</i>	sigdstjernemose	2013	LC	TRH
		(2012)		
<i>Campyliadelphus elodes</i>	snerpstjernemose	2013	NT	TRH
<i>Campylium laxifolium</i>	kildestjernemose	2013	DD	TRH
<i>Campylium protensum</i>	bergstjernemose	2013	LC	TRH
<i>Campylium stellatum</i>	myrstjernemose	2014	LC	TRH
<i>Campylophyllum calcareum</i>	kalkhakemose	2012	LC	TRH
<i>Campylophyllum halleri</i>	berghakemose	2013	LC	TRH
<i>Campylophyllum sommerfeltii</i>	stubbehakemose	2012	LC	TRH
<i>Campylopus atrovirens</i>	pelssåtemose	2014	LC	TRH
<i>Campylopus brevipilus</i>	oddsåtemose	1982	VU	TRH
<i>Campylopus flexuosus</i>	trøssåtemose	2013	LC	TRH
<i>Campylopus fragilis</i>	kostsåtemose	2013	LC	TRH
<i>Campylopus gracilis</i>	glanssåtemose	2014	LC	TRH
<i>Campylopus introflexus</i>	ribbesåtemose	2013	LC	TRH
<i>Campylopus pyriformis</i>	torvsåtemose	2012	VU	TRH
<i>Campylopus schimperi</i>	filtsåtemose	2014	LC	TRH
<i>Campylopus subulatus</i>	vegsåtemose	2014	LC	TRH
<i>Catoscopium nigratum</i>	svartknoppmose	2013	LC	TRH
<i>Ceratodon purpureus</i>	ugrasvegmose	2013	LC	TRH
<i>Cinclidium arcticum</i>	fjellgittermose	2013	VU	TRH
<i>Cinclidium latifolium</i>	fagergittermose	2013	-	TRH
<i>Cinclidium stygium</i>	myrgittermose	2014	LC	TRH
<i>Cinclidium subrotundum</i>	rundgittermose	2013	LC	TRH
<i>Cinclidotus fontinaloides</i>	strykmose	2013	CR	TRH
<i>Cirriphyllum crassinervium</i>	gullveikmose	1997	LC	TRH
<i>Cirriphyllum piliferum</i>	lundveikmose	2012	LC	TRH
<i>Cleistocarpidium palustre</i>	hattfakmose	1891	DD	BG
<i>Climacium dendroides</i>	palmemose	2013	LC	TRH
<i>Cnestrum alpestre</i>	skortemyggmose	2011	LC	TRH
<i>Cnestrum glaucescens</i>	tundramyggmose	1983	DD	TRH
		(Undated)		

<i>Cnestrum schisti</i>	broddmyggmose	2013	LC	TRH
<i>Conardia compacta</i>	havmose	2012	DD	TRH
<i>Conostomum tetragonum</i>	hjelmmose	2014	LC	TRH
<i>Coscinodon cribrosus</i>	oldingmose	2013	LC	TRH
<i>Cratoneuron filicinum</i>	kalkmose	2013	LC	TRH
<i>Cryphaea heteromalla</i>	aksmose	2013	EN	TRH
<i>Ctenidium molluscum</i>	kammose	2014	LC	TRH
<b><i>Cynodontium bruntonii</i></b>	<b>dukskortemose</b>	<b>1896</b>	<b>LC</b>	<b>TRH</b>
<i>Cynodontium fallax</i>	krusskortemose	2012	LC	TRH
<i>Cynodontium gracilescens</i>	fagerskortemose	1998	LC	TRH
<i>Cynodontium jenneri</i>	planskortemose	2012	LC	TRH
<i>Cynodontium polycarpon</i>	bergskortemose	2012	LC	TRH
<i>Cynodontium strumiferum</i>	halsbyllskortemose	2014	LC	TRH
<i>Cynodontium suecicum</i>	storskortemose	2012	LC	TRH
<i>Cynodontium tenellum</i>	småskortemose	2013	LC	TRH
<i>Cyrtomnium hymenophylloides</i>	hinnetrollmose	2013	LC	TRH
<i>Cyrtomnium hymenophyllum</i>	tuetrollmose	2014	LC	TRH
		(2012)		
<i>Dichelyma falcatum</i>	krokmose	2012	LC	TRH
<i>Dichodontium palustre</i>	kildesildremose	2014	LC	TRH
<i>Dichodontium pellucidum</i>	bekkesildremose	2013	LC	TRH
<i>Dicranella cerviculata</i>	torvgrøftmose	2014	LC	TRH
<i>Dicranella crispa</i>	rakgrøftmose	2012	LC	TRH
<i>Dicranella grevilleana</i>	sprikegrøftmose	2014	LC	TRH
<i>Dicranella heteromalla</i>	smaragdgrøftmose	2013	LC	TRH
<i>Dicranella humilis</i>	nuddgrøftmose	2012	DD	TRH
<i>Dicranella rufescens</i>	rødgrøftmose	2012	LC	TRH
<i>Dicranella schreberiana</i>	sliregrøftmose	2012	LC	TRH
<i>Dicranella staphylina</i>	åkergrøftmose	2013	LC	TRH
<i>Dicranella subulata</i>	faksgrøftmose	2014	LC	TRH
<i>Dicranella varia</i>	kantgrøftmose	2013	LC	TRH
<i>Dicranodontium asperulum</i>	raspljåmose	2013	LC	TRH
<i>Dicranodontium denudatum</i>	fleinljåmose	2014	LC	TRH
<i>Dicranodontium uncinatum</i>	bergljåmose	2013	LC	TRH
<i>Dicranoweisia cirrata</i>	kystputemose	2013	LC	TRH
<i>Dicranoweisia compacta</i>	fjellputemose	2014	LC	TRH
<i>Dicranoweisia crispula</i>	krusputemose	2014	LC	TRH
<i>Dicranum acutifolium</i>	luggsigd	2014	LC	TRH
<i>Dicranum angustum</i>	grassigd	2013	VU	TRH
<i>Dicranum bonjeanii</i>	pjusksigd	2014	LC	TRH
<i>Dicranum brevifolium</i>	kalksigd	2012	LC	TRH
<i>Dicranum drummondii</i>	kjempesigd	2013	LC	TRH
<i>Dicranum elongatum</i>	såtesigd	2013	LC	TRH
<i>Dicranum flagellare</i>	pisksigd	1997	LC	TRH
<i>Dicranum flexicaule</i>	lyngsigd	2014	LC	TRH
<i>Dicranum fragilifolium</i>	skjørsgid	2013	LC	TRH

<i>Dicranum fulvum</i>	nervesigd	1998	LC	TRH
<i>Dicranum fuscescens</i>	bergsigd	2013	LC	TRH
<i>Dicranum groenlandicum</i>	putesigd	2014	LC	TRH
<i>Dicranum laevidens</i>	polarsigd	2013	LC	TRH
<i>Dicranum leioneuron</i>	akssigd	2014	LC	TRH
<i>Dicranum majus</i>	blanksigd	2014	LC	TRH
<i>Dicranum montanum</i>	stubbesigd	2013	LC	TRH
<i>Dicranum polysetum</i>	krussigd	2011	LC	TRH
<i>Dicranum scoparium</i>	ribbesigd	2014	LC	TRH
<i>Dicranum scottianum</i>	kystsigd	2013	LC	TRH
<i>Dicranum spadiceum</i>	rørsigd	2013	LC	TRH
<i>Dicranum spurium</i>	rabbesigd	2013	LC	TRH
<i>Dicranum tauricum</i>	barksigd	2013	LC	TRH
<i>Dicranum undulatum</i>	sveltsigd	2014	LC	TRH
<i>Dicranum viride</i>	stammesigd	2013	NT	TRH
<i>Didymodon acutus</i>	glanskurlemose	2013	LC	TRH
<i>Didymodon asperifolius</i>	heikurlemose	2014	LC	TRH
<i>Didymodon fallax</i>	vegkurlemose	2013	LC	TRH
<i>Didymodon ferrugineus</i>	sprikekurlemose	2012	LC	TRH
<i>Didymodon glaucus</i>	blåkurlemose	2013	VU	TRH
<i>Didymodon icmadophilus</i>	hårkurlemose	2012	VU	TRH
<i>Didymodon insulanus</i>	rustkurlemose	2013	LC	TRH
<i>Didymodon johansenii</i>	nesekurlemose	1974	-	TRH
<i>Didymodon luridus</i>		2012	-	TRH
<i>Didymodon maschalogena</i>	knoppkurlemose	2002	VU	TRH
<i>Didymodon rigidulus</i>	grynkurlemose	2013	LC	TRH
<i>Didymodon spadiceus</i>	stivkurlemose	2012	LC	TRH
<i>Didymodon topiaceus</i>	tungekurlemose	2012	DD	TRH
<i>Diphyscium foliosum</i>	nøttmose	2014	LC	TRH
<i>Discelium nudum</i>	flaggmose	2012	NT	TRH
<i>Distichium capillaceum</i>	putepplanmose	2014	LC	TRH
<i>Distichium hagenii</i>	polarplanmose	2009 (1894)	EN	TRH
<i>Distichium inclinatum</i>	stridplanmose	2013	LC	TRH
<i>Ditrichum flexicaule</i>	storbust	2013 (2012)	LC	TRH
<i>Ditrichum gracile</i>	kjempebust	2014	LC	TRH
<i>Ditrichum heteromallum</i>	rødbust	2014	LC	TRH
<i>Ditrichum lineare</i>	gullbust	2006	LC	TRH
<i>Ditrichum pusillum</i>	falsbust	2012	LC	TRH
<i>Ditrichum zonatum</i>	gjeldbust	2008	LC	TRH
<i>Drepanocladus aduncus</i>	leirklo	2008	LC	TRH
<i>Drepanocladus arcticus</i>	tundraklo	1977	-	TRH
<i>Drepanocladus longifolius</i>	storklo	2008	EN	TRH
<i>Drepanocladus polygamus</i>	strandklo	2013	LC	TRH

<i>Drepanocladus sendtneri</i>	nerveklo	1974 (1969)	EN	TRH
<i>Drepanocladus sordidus</i>		2012	VU	TRH
<i>Encalypta affinis</i>	ruklokkemose	2013	LC	TRH
<i>Encalypta alpina</i>	fjellklokkemose	2014	LC	TRH
<i>Encalypta brevicolla</i>	glattklokkemose	2013	LC	TRH
<i>Encalypta brevipes</i>	frostklokkemose	2004	-	TRH
<i>Encalypta ciliata</i>	gullklokkemose	2013	LC	TRH
<i>Encalypta longicolla</i>	sporeklokkemose	2012	-	TRH
<i>Encalypta microstoma</i>	alpeklokkemose	1907	VU	TRH
<i>Encalypta mutica</i>	buttklokkemose	2013	LC	TRH
<i>Encalypta pilifera</i>		2013	-	TRH
<i>Encalypta procera</i>	trådklokkemose	2013	LC	TRH
<i>Encalypta raptocarpa</i>	rødklokkemose	2013	LC	TRH
<i>Encalypta spathulata</i>	hårklokkemose	2013	EN	TRH
<i>Encalypta streptocarpa</i>	storklokkemose	2013	LC	TRH
<i>Encalypta vulgaris</i>	småklokkemose	2013	VU	TRH
<i>Entodon concinnus</i>	hyllemose	2014	LC	TRH
<i>Entosthodon muhlenbergii</i>	bråtekoppmose	1889	CR	TRH
<i>Entosthodon obtusus</i>	kystkoppmose	2013	LC	TRH
<i>Ephemerum minutissimum</i>	småalgemose	2012	LC	TRH
<i>Ephemerum serratum</i>	storalgemose	2004	VU	TRH
<i>Eucladium verticillatum</i>	kalkveggmose	2014	VU	TRH
<i>Eurhynchiastrum pulchellum</i>	krypmoldmose	2013	LC	TRH
<i>Eurhynchium angustirete</i>	hasselmoldmose	2013	LC	TRH
<i>Eurhynchium striatum</i>	kystmoldmose	2013	LC	TRH
<i>Fissidens adianthoides</i>	saglommemose	2014	LC	TRH
<i>Fissidens arcticus</i>	polarlommemose	1980	-	TRH
<i>Fissidens bryoides</i>	dverglommemose	2014	LC	TRH
<i>Fissidens crassipes</i>	elvelommemose	1884	CR	TRH
<i>Fissidens dubius</i>	kystlommemose	2014	LC	TRH
<i>Fissidens exilis</i>	grøftelommemose	2012	NT	TRH
<i>Fissidens gracilifolius</i>	pyslommemose	2014	VU	TRH
<i>Fissidens gymnandrus</i>	skoglommemose	2011	LC	TRH
<i>Fissidens osmundoides</i>	stivlommemose	2014	LC	TRH
<i>Fissidens polyphyllus</i>	bekkelommemose	2013	EN	TRH
<i>Fissidens pusillus</i>	grannlommemose	2013	VU	TRH
<i>Fissidens taxifolius</i>	kalklommemose	2013	LC	TRH
<i>Fissidens viridulus</i>	leirlommemose	2012	LC	TRH
<i>Fontinalis antipyretica</i>	kjølelvemose	2013	LC	TRH
<i>Fontinalis dalecarlica</i>	duskelvemose	2013	LC	TRH
<i>Fontinalis hypnoides</i>	flotelvemose	2014	LC	TRH
<i>Fontinalis squamosa</i>	evjeelvemose	2014	LC	TRH
<i>Funaria arctica</i>	polarbråtemose	2013	-	TRH
<i>Funaria hygrometrica</i>	pestbråtemose	2012	LC	TRH
<i>Glyphomitrium daviesii</i>	øygardsmose	2014	NT	TRH

<i>Grimmia alpestris</i>	skåreknausing	2014	LC	TRH
<i>Grimmia anodon</i>	vomknausing	2014	LC	TRH
<i>Grimmia anomala</i>	nøsteknausing	2011	LC	TRH
<b><i>Grimmia arenaria</i></b>	<b>broddknausing</b>	<b>1886</b>	<b>DD</b>	<b>TRH</b>
<b><i>Grimmia atrata</i></b>	<b>kisknausing</b>	<b>1972</b>	<b>LC</b>	<b>TRH</b>
<i>Grimmia decipiens</i>	kystknausing	2014	LC	TRH
<i>Grimmia donniana</i>	vardeknausing	2014	LC	TRH
<i>Grimmia elatior</i>	krinsknausing	2014	LC	TRH
<i>Grimmia elongata</i>	brunknausing	2014	LC	TRH
<i>Grimmia funalis</i>	reipknausing	2014	LC	TRH
<i>Grimmia fuscolutea</i>	høknusing	2013	LC	TRH
<i>Grimmia hartmanii</i>	sigdknausing	2013	LC	TRH
<i>Grimmia incurva</i>	urknausing	2013	LC	TRH
<i>Grimmia laevigata</i>	fjordknausing	2013	VU	TRH
<i>Grimmia lisae</i>		1985	-	TRH
<i>Grimmia longirostris</i>	seterknausing	2014	LC	TRH
<i>Grimmia mollis</i>	toppknausing	2013	LC	TRH
<i>Grimmia montana</i>	kuleknausing	2013	LC	TRH
<i>Grimmia muehlenbeckii</i>	blokk-knausing	2013	LC	TRH
<i>Grimmia ovalis</i>	raggknausing	2013	LC	TRH
<b><i>Grimmia plagiopodia</i></b>	<b>fugleknausing</b>	<b>1914</b>	<b>EN</b>	<b>TRH</b>
<i>Grimmia pulvinata</i>	kvitknausing	2014	LC	TRH
<i>Grimmia ramondii</i>	renneknausing	2014	LC	TRH
<i>Grimmia reflexidens</i>	svaknausing	2014	LC	TRH
<i>Grimmia torquata</i>	krusknausing	2013	LC	TRH
<i>Grimmia trichophylla</i>	ufsknausing	2005	LC	TRH
<i>Grimmia unicolor</i>	flogknausing	2014	LC	TRH
<i>Gymnostomum aeruginosum</i>	storbergrotmose	2013	LC	TRH
<i>Gymnostomum boreale</i>	småbergrotmose	2003	VU	S
<i>Gyroweisia tenuis</i>	knattmose	2014	NT	TRH
<i>Habrodon perpusillus</i>	parkmose	2013	VU	TRH
<b><i>Hageniella micans</i></b>	<b>gløsbekkemose</b>	<b>1984</b>	<b>EN</b>	<b>TRH</b>
<i>Hamatocaulis vernicosus</i>	alvemose	2011	VU	TRH
<i>Hedwigia ciliata</i>	gråsteinmose	2013	LC	TRH
<i>Hedwigia integrifolia</i>	beitesteinmose	2012	VU	TRH
<i>Hedwigia stellata</i>	sprikesteinmose	2013	LC	TRH
<i>Helodium blandowii</i>	myrfjær	2014	LC	TRH
<i>Henediella heimii</i>	fjæremose	2013	LC	TRH
<i>Herzogiella seligeri</i>	stubbefauskmose	2013	LC	TRH
<i>Herzogiella striatella</i>	stridfauskmose	2014	LC	TRH
<i>Herzogiella turfacea</i>	sigdfauskmose	1998	NT	TRH
<i>Heterocladium dimorphum</i>	stridfloke	2013	LC	TRH
<i>Heterocladium heteropterum</i>	trådfloke	2014	LC	TRH
<i>Heterocladium wulfsbergii</i>	kystfloke	2014	VU	TRH
<i>Homalia trichomanoides</i>	glansmose	2013	LC	TRH

<i>Homalothecium lutescens</i>	sandsilkemose	2013	LC	TRH
<i>Homalothecium sericeum</i>	krypsilkemose	2013	LC	TRH
<i>Homomallium incurvatum</i>	klamremose	2013	LC	TRH
<i>Hookeria lucens</i>	dronningmose	2014	LC	TRH
<i>Hygroamblystegium fluviatile</i>	striglekrypbose	2013	NT	TRH
<i>Hygroamblystegium humile</i>	snurpkrypbose	1902	EN	TRH
<i>Hygroamblystegium tenax</i>	nervekrypbose	1892	EN	TRH
<i>Hygroamblystegium varium</i>	flokekrypbose	2013	EN	TRH
<i>Hygrohypnum alpestre</i>	svullbekkemose	2013	LC	TRH
<i>Hygrohypnum alpinum</i>	trinnbekkemose	2014	LC	TRH
<i>Hygrohypnum cochlearifolium</i>	skeibekkemose	2014	LC	TRH
<i>Hygrohypnum duriusculum</i>	raspbekkemose	2013	LC	TRH
<i>Hygrohypnum eugyrium</i>	evjebekkemose	2014	LC	TRH
<i>Hygrohypnum luridum</i>	lurvbekkemose	2014	LC	TRH
<i>Hygrohypnum molle</i>	tannbekkemose	2008	LC	TRH
<i>Hygrohypnum montanum</i>	huldrebekkemose	1964	NT	TRH
<i>Hygrohypnum norvegicum</i>	svabekkemose	1900	VU	TRH
<i>Hygrohypnum ochraceum</i>	klobekkemose	2013	LC	TRH
<i>Hygrohypnum polare</i>	jøkelbekkemose	2013	LC	TRH
<i>Hygrohypnum smithii</i>	hjulbekkemose	2013	LC	TRH
<i>Hygrohypnum styriacum</i>	broddbekkemose	1925	EN	O
<i>Hylocomiastrum pyrenaicum</i>	seterhusmose	2013	LC	TRH
<i>Hylocomiastrum umbratum</i>	skyggehusmose	2013	LC	TRH
<i>Hylocomium splendens</i>	etasjemose	2014	LC	TRH
<i>Hymenostylium recurvirostrum</i>	sprungemose	2014	LC	TRH
<i>Hycomium armoricum</i>	flommose	2014	VU	TRH
<i>Hypnum andoi</i>	grannflette	2013	LC	TRH
<i>Hypnum bambergeri</i>	kloflette	2013	LC	TRH
<i>Hypnum callichroum</i>	dunflette	2014	LC	TRH
<i>Hypnum cupressiforme</i>	matteflette	2014	LC	TRH
<i>Hypnum hamulosum</i>	seterflette	2014	LC	TRH
<i>Hypnum imponens</i>	rødstilkflette	2014	LC	TRH
<i>Hypnum jutlandicum</i>	heiflette	2014	LC	TRH
<i>Hypnum pallescens</i>	blakkflette	2013	LC	TRH
<i>Hypnum procerrimum</i>	kamflette	2011	LC	TRH
<i>Hypnum recurvatum</i>	kalkflette	2012	LC	TRH
<i>Hypnum revolutum</i>	jøkelflette	2013	LC	TRH
<i>Hypnum sauteri</i>	trådflette	2010	EN	TRH
<i>Hypnum vaucheri</i>	gullflette	2014	LC	TRH
<i>Isopterygiopsis alpicola</i>	hårblankmose	1971	EN	TRH
<i>Isopterygiopsis muelleriana</i>	kystblankmose	2011	LC	TRH
<i>Isopterygiopsis pulchella</i>	skåreblankmose	2013	LC	TRH
<i>Isothecium alopecuroides</i>	rottehalemose	2014	LC	TRH
<i>Isothecium holtii</i>	vasshalemose	2014	VU	TRH
<i>Isothecium myosuroides</i>	musehalemose	2014	LC	TRH



<i>Kiaeria blyttii</i>	bergfrostmose	2014	LC	TRH
<i>Kiaeria falcata</i>	sigdfrostmose	2014	LC	TRH
<i>Kiaeria glacialis</i>	jøkelfrostmose	2014	LC	TRH
		(2009)		
<b><i>Kiaeria riparia</i></b>	<b>breffrostmose</b>	<b>1889</b>	<b>VU</b>	<b>TRH</b>
<i>Kiaeria starkei</i>	snøfrostmose	2014	LC	TRH
<i>Kindbergia praelonga</i>	sprikemoldmose	2013	LC	TRH
<i>Leptobryum pyriforme</i>	pæremose	2013	LC	TRH
<i>Leptodictyum riparium</i>	starmose	2013	LC	TRH
<i>Leptodontium flexifolium</i>	brannmose	2008	EN	TRH
<i>Lescuraea saxicola</i>	bergraspmose	2013	LC	TRH
<i>Leskea polycarpa</i>	seljemose	2013	LC	TRH
<i>Leucobryum glaucum</i>	blåmose	2013	LC	TRH
<i>Leucodon sciuroides</i>	ekornmose	2014	LC	TRH
<i>Loeskeobryum brevirostre</i>	kystmose	2013	LC	TRH
<i>Loeskypnum badium</i>	messingmose	2014	LC	TRH
<i>Meesia hexasticha</i>	kildesvanemose	2013	EN	TRH
		(2012)		
<i>Meesia longiseta</i>	stakesvanemose	2011	VU	TRH
<i>Meesia triquetra</i>	skruesvanemose	2013	LC	TRH
		(2012)		
<i>Meesia uliginosa</i>	nervesvanemose	2014	LC	TRH
<b><i>Microbryum curvicollum</i></b>	<b>dubbebegermose</b>	<b>1800</b>	<b>CR</b>	<b>O</b>
<i>Microbryum davallianum</i>	piggbegermose	2012	VU	TRH
<i>Microbryum floerkeanum</i>	dvergbegermose	2011	VU	TRH
<i>Mielichhoferia elongata</i>	kopperkismose	2013	LC	TRH
		(2008)		
<i>Mielichhoferia mielichhoferiana</i>	sigdkismose	2013	LC	TRH
<b><i>Mnium blyttii</i></b>	<b>blåtornemose</b>	<b>1981</b>	<b>LC</b>	<b>TRH</b>
		<b>(1978)</b>		
<i>Mnium hornum</i>	kysttornemose	2014	LC	TRH
<i>Mnium lycopodioides</i>	glennetornemose	2011	LC	TRH
<i>Mnium marginatum</i>	rødmetornemose	2014	LC	TRH
<i>Mnium spinosum</i>	strøtornemose	2013	LC	TRH
<i>Mnium stellare</i>	stjernetornemose	2014	LC	TRH
<i>Mnium thomsonii</i>	bergtornemose	2014	LC	TRH
<b><i>Molendoa tenuinervis</i></b>	<b>tundratettmose</b>	<b>1983</b>	<b>-</b>	<b>TRH</b>
<i>Molendoa warburgii</i>	kysttettmose	2014	VU	TRH
<i>Myrinia pulvinata</i>	skvulpmose	2012	DD	TRH
<i>Myurella julacea</i>	skåltrinmose	2013	LC	TRH
<i>Myurella tenerrima</i>	spisstrinnmose	2013	LC	TRH
<i>Neckera besseri</i>	buttfellmose	2012	LC	TRH
<i>Neckera complanata</i>	flatfellmose	2013	LC	TRH
<i>Neckera crispa</i>	krusfellmose	2014	LC	TRH
<i>Neckera oligocarpa</i>	holefellmose	2013	LC	TRH
<i>Neckera pennata</i>	svøpfellmose	2013	LC	TRH
<i>Neckera pumila</i>	vrengfellmose	2014	LC	TRH



<i>Oedipodium griffithianum</i>	klubbemose	2013	LC	TRH
<i>Oligotrichum hercynicum</i>	grusmose	2014	LC	TRH
<i>Oncophorus elongatus</i>	viersprikemose	2013	LC	TRH
<i>Oncophorus virens</i>	myrsprikemose	2012	LC	TRH
<i>Oncophorus wahlenbergii</i>	fjellsprikemose	2013	LC	TRH
<b><i>Oreas martiana</i></b>	<b>alpemose</b>	<b>1966</b>	<b>-</b>	<b>Unknown</b>
<b><i>Oreoweisia torquescens</i></b>	<b>skrentmose</b>	<b>1976</b>	<b>DD</b>	<b>TRH</b>
<i>Orthothecium chryseon</i>	gullhøstmose	2014	LC	TRH
<i>Orthothecium intricatum</i>	sigdhøstmose	2013	LC	TRH
<i>Orthothecium lapponicum</i>	lapphøstmose	2010	EN	TRH
<i>Orthothecium rufescens</i>	rødhøstmose	2014	LC	TRH
<i>Orthothecium strictum</i>	ravhøstmose	2014	LC	TRH
<i>Orthotrichum affine</i>	klokkebustehette	2014	LC	TRH
<i>Orthotrichum alpestre</i>	seterbustehette	2013	LC	TRH
<i>Orthotrichum anomalum</i>	fakkalbustehette	2013	LC	TRH
<i>Orthotrichum cupulatum</i>	strandbustehette	2012	LC	TRH
<i>Orthotrichum diaphanum</i>	oddbustehette	2012	LC	TRH
<i>Orthotrichum gymnostomum</i>	ospebustehette	2011	LC	TRH
<i>Orthotrichum laevigatum</i>	skiferbustehette	2013	VU	TRH
<i>Orthotrichum lyellii</i>	kystbustehette	2013	LC	TRH
<i>Orthotrichum obtusifolium</i>	buttustehette	2013	LC	TRH
<i>Orthotrichum pallens</i>	gulltannbustehette	2013	LC	TRH
<i>Orthotrichum patens</i>	svøpbustehette	2013	VU	TRH
<b><i>Orthotrichum pellucidum</i></b>	<b>tuebustehette</b>	<b>1974</b>	<b>-</b>	<b>TRH</b>
<i>Orthotrichum philibertii</i>	almebustehette	2013	LC	TRH
<i>Orthotrichum pulchellum</i>	vribustehette	2013	LC	TRH
<i>Orthotrichum pumilum</i>	taggbustehette	2013	LC	TRH
<i>Orthotrichum pylaisii</i>	fuglebustehette	2014	LC	TRH
<i>Orthotrichum rogeri</i>	sporebustehette	2012	LC	TRH
<i>Orthotrichum rupestre</i>	faksbustehette	2013	LC	TRH
<b><i>Orthotrichum scanicum</i></b>	<b>lundbustehette</b>	<b>1884</b>	<b>CR</b>	<b>O</b>
<i>Orthotrichum sordidum</i>	hultannbustehette	2013	-	TRH
<i>Orthotrichum speciosum</i>	duskbustehette	2013	LC	TRH
<b><i>Orthotrichum stellatum</i></b>	<b>havbustehette</b>	<b>1903</b>	<b>CR</b>	<b>TRH</b>
<i>Orthotrichum stramineum</i>	bleikbustehette	2013	LC	TRH
<i>Orthotrichum striatum</i>	tønnebustehette	2013	LC	TRH
<i>Orthotrichum tenellum</i>	spolebustehette	2012	LC	TRH
<i>Orthotrichum urnigerum</i>	filtbustehette	2013	LC	TRH
<i>Oxyrrhynchium hians</i>	oremoldmose	2012	LC	TRH
<i>Oxyrrhynchium pumilum</i>	trådmoldmose	2012	EN	TRH
<i>Oxyrrhynchium schleicheri</i>	spordmoldmose	1998	LC	TRH
<i>Oxyrrhynchium speciosum</i>		2012	-	TRH
<i>Oxystegus daldinianus</i>		2014	-	TRH
<i>Paludella squarrosa</i>	piperensermose	2014	LC	TRH
<i>Palustriella commutata</i>	kalktuffmose	2012	LC	TRH

<i>Palustriella decipiens</i>	fjærtuffmose	2013	LC	TRH
<i>Palustriella falcata</i>	stortuffmose	2013	LC	TRH
<i>Paraleucobryum enerve</i>	fjellnervemose	2014	LC	TRH
<i>Paraleucobryum longifolium</i>	sigdnervemose	2014	LC	TRH
<i>Phascum cuspidatum</i>	svøpløkmose	2012	LC	TRH
<i>Philonotis arnellii</i>	doggekildemose	2013	LC	TRH
<i>Philonotis caespitosa</i>	sneikildemose	2012	LC	TRH
<i>Philonotis calcarea</i>	kalkkildemose	2014	LC	TRH
<i>Philonotis fontana</i>	teppekildemose	2014	LC	TRH
		(2012)		
<i>Philonotis seriata</i>	skruerekildemose	2000	LC	TRH
<i>Philonotis tomentella</i>	grannkildemose	2014	LC	TRH
<i>Physcomitrella patens</i>	muddermose	2011	NT	TRH
<i>Physcomitrium pyriforme</i>	loppemose	2012	LC	TRH
<i>Plagiobryum demissum</i>	rødkrylmose	2012	LC	TRH
<i>Plagiobryum zieri</i>	bleikkrylmose	2013	LC	TRH
<i>Plagiomnium affine</i>	skogfagermose	2013	LC	TRH
<i>Plagiomnium curvatulum</i>	fjellfagermose	2013	DD	TRH
		(2011)		
<i>Plagiomnium cuspidatum</i>	broddfagermose	2013	LC	TRH
<i>Plagiomnium elatum</i>	kalkfagermose	2012	LC	TRH
<i>Plagiomnium ellipticum</i>	sumpfagermose	2013	LC	TRH
<i>Plagiomnium medium</i>	krattfagermose	2013	LC	TRH
<i>Plagiomnium rostratum</i>	nebbfagermose	2011	LC	TRH
<i>Plagiomnium undulatum</i>	krusfagermose	2014	LC	TRH
<i>Plagiopus oederianus</i>	nåleputemose	2014	LC	TRH
<b><i>Plagiothecium berggrenianum</i></b>	<b>grasjamnemose</b>	<b>1980</b>	<b>-</b>	<b>TRH</b>
<i>Plagiothecium cavifolium</i>	skeijamnemose	2013	LC	TRH
<i>Plagiothecium curvifolium</i>	klojamnemose	2012	LC	TRH
<i>Plagiothecium denticulatum</i>	flakjamnemose	2014	LC	TRH
<i>Plagiothecium laetum</i>	glansjamnemose	2010	LC	TRH
<i>Plagiothecium latebricola</i>	orejamnemose	2012	LC	TRH
<i>Plagiothecium nemorale</i>	skrumpjamnemose	2014	LC	TRH
<i>Plagiothecium piliferum</i>	hårjamnemose	2013	LC	TRH
<i>Plagiothecium platyphyllum</i>	bregnejamnemose	2011	LC	TRH
<i>Plagiothecium succulentum</i>	pløsjamnemose	2013	LC	TRH
<b><i>Plagiothecium svalbardense</i></b>	<b>polarjamnemose</b>	<b>1980</b>	<b>-</b>	<b>TRH</b>
<i>Plagiothecium undulatum</i>	kystjamnemose	2014	LC	TRH
<b><i>Plasteurhynchium striatulum</i></b>	<b>bergmoldmose</b>	<b>1975</b>	<b>NT</b>	<b>O</b>
<i>Platydictya jungermannioides</i>	hårmose	2013	LC	TRH
<i>Platygyrium repens</i>	yngleknoppmose	2013	LC	TRH
<i>Platyhypnidium lusitanicum</i>	kystskeimose	2012	VU	TRH
<i>Platyhypnidium riparioides</i>	bekkeskeimose	2014	LC	TRH
<i>Pleuridium acuminatum</i>	snerpfaksmose	2014	EN	TRH
<i>Pleuridium subulatum</i>	hårfaksmose	2013	LC	TRH
<i>Pleurozium schreberi</i>	furumose	2014	LC	TRH

<i>Pogonatum aloides</i>	kystkrukkemose	2014	LC	TRH
<i>Pogonatum dentatum</i>	fjellkrukkemose	2013	LC	TRH
<i>Pogonatum nanum</i>	dvergkrukkemose	1996	LC	TRH
<i>Pogonatum urnigerum</i>	vegkrukkemose	2014	LC	TRH
<b><i>Pohlia andalusica</i></b>	<b>bladknoppnikke</b>	<b>1983</b>	<b>LC</b>	<b>TRH</b>
<i>Pohlia andrewsii</i>	kroknoppnikke	2012	VU	TRH
<i>Pohlia annotina</i>	taggknoppnikke	2012	LC	TRH
<i>Pohlia atropurpurea</i>	bruntann-nikke	1985	NT	TRH
<i>Pohlia bulbifera</i>	kuleknoppnikke	2013	LC	TRH
<i>Pohlia camptotrachela</i>	stilkknoppnikke	2014	LC	TRH
<i>Pohlia cruda</i>	opalnikke	2013	LC	TRH
<i>Pohlia crudoides</i>	rørnikke	2010	LC	TRH
<i>Pohlia drummondii</i>	rødknoppnikke	2013	LC	TRH
<i>Pohlia elongata</i>	svanenikke	2013	LC	TRH
<i>Pohlia erecta</i>	raknikke	2014	NT	TRH
<i>Pohlia filum</i>	svartknoppnikke	2014	LC	TRH
<i>Pohlia flexuosa</i>	vorteknoppnikke	2012	DD	TRH
<i>Pohlia lescuriana</i>	kuleknollnikke	2012	LC	TRH
<i>Pohlia longicolla</i>	glansnikke	2012	LC	TRH
<i>Pohlia ludwigii</i>	fjellnikke	2014	LC	TRH
<i>Pohlia melanodon</i>	leirnikke	2011	LC	TRH
<i>Pohlia nutans</i>	vegnikke	2014	LC	TRH
<i>Pohlia obtusifolia</i>	snønikke	2014	LC	TRH
		(1997)		
<i>Pohlia proligera</i>	trådknoppnikke	2014	LC	TRH
<i>Pohlia sphagnicola</i>	torvnikke	2013	LC	TRH
<b><i>Pohlia vexans</i></b>	<b>gulltann-nikke</b>	<b>1895</b>	<b>DD</b>	<b>TRH</b>
<i>Pohlia wahlenbergii</i>	kaldnikke	2014	LC	TRH
<i>Polytrichastrum alpinum</i>	fjellbinnemose	2014	LC	TRH
<i>Polytrichastrum formosum</i>	kystbinnemose	2014	LC	TRH
<i>Polytrichastrum longisetum</i>	brembinnemose	2013	LC	TRH
<b><i>Polytrichastrum pallidisetum</i></b>	<b>skalpbinnemose</b>	<b>1971</b>	<b>DD</b>	<b>TRH</b>
<i>Polytrichastrum sexangulare</i>	snøbinnemose	2014	LC	TRH
<i>Polytrichum commune</i>	storbjørnemose	2014	LC	TRH
<i>Polytrichum hyperboreum</i>	aurbjørnemose	2014	LC	TRH
<i>Polytrichum jensenii</i>	strandbjørnemose	2013	LC	TRH
		(1995)		
<i>Polytrichum juniperinum</i>	einerbjørnemose	2014	LC	TRH
<i>Polytrichum piliferum</i>	rabbbjørnemose	2014	LC	TRH
<i>Polytrichum strictum</i>	filtbjørnemose	2014	LC	TRH
<i>Polytrichum swartzii</i>	pelsbjørnemose	2014	LC	TRH
		(1969)		
<i>Polytrichum uliginosum</i>	grøftebjørnemose	1995	LC	TRH
<i>Pseudophemerum nitidum</i>	doggmose	2012	LC	TRH
<i>Pseudobryum cinclidioides</i>	kjempemose	2014	LC	TRH

<i>Pseudocalliergon angustifolium</i>	snøgulmose	2013	NT	TRH
<i>Pseudocalliergon brevifolium</i>	polargulmose	1977	-	TRH
<i>Pseudocalliergon lycopodioides</i>	striglegulmose	2012	EN	TRH
<i>Pseudocalliergon trifarium</i>	navargulmose	2013	LC	TRH
<i>Pseudocalliergon turgescens</i>	kvapgulmose	2014	LC	TRH
<i>Pseudocrossidium hornschurchianum</i>	lansemose	2013	VU	TRH
<i>Pseudoleskea incurvata</i>	krokraspmose	2013	LC	TRH
<i>Pseudoleskea patens</i>	røysraspmose	2011	LC	TRH
<i>Pseudoleskea radicata</i>	seterraspmose	2013	LC	TRH
<i>Pseudoleskeella catenulata</i>	stumptråkle mose	2013	LC	TRH
<i>Pseudoleskeella nervosa</i>	broddtråkle mose	2014	LC	TRH
<i>Pseudoleskeella papillosa</i>	vortetråkle mose	1893	EN	TRH
<i>Pseudoleskeella rupestris</i>	fjelltråkle mose	2009	LC	TRH
<i>Pseudoleskeella tectorum</i>	klottråkle mose	2013	LC	TRH
<i>Pseudoscleropodium purum</i>	narremose	2013	LC	TRH
<i>Pseudotaxiphyllum elegans</i>	skimmermose	2013	LC	TRH
<i>Psilopilum cavifolium</i>	småkomagmose	2013	VU	TRH
<i>Psilopilum laevigatum</i>	storkomagmose	(1937) 2013 (1985)	VU	TRH
<i>Pterigynandrum filiforme</i>	reipmose	2014	LC	TRH
<i>Pterogonium gracile</i>	kveil mose	2013	LC	TRH
<i>Pterygoneurum ovatum</i>	stjertmose	2013	EN	TRH
<i>Ptilium crista-castrensis</i>	fjærmose	2014	LC	TRH
<i>Ptychodium plicatum</i>	storraspmose	2013	LC	TRH
<i>Ptychomitrium polyphyllum</i>	stabbesteinmose	2013	LC	TRH
<i>Pylaisia polyantha</i>	ospemose	2014	LC	TRH
<i>Pyramidula tetragona</i>		2012	-	TRH
<i>Racomitrium aciculare</i>	buttgråmose	2014	LC	TRH
<i>Racomitrium affine</i>	kollegråmose	2013	LC	TRH
<i>Racomitrium aquaticum</i>	bekkegråmose	2013	LC	TRH
<i>Racomitrium canescens</i>	sandgråmose	2014	LC	TRH
<i>Racomitrium ellipticum</i>	kulegråmose	2014	LC	TRH
<i>Racomitrium elongatum</i>	beitegråmose	2013	LC	TRH
<i>Racomitrium ericoides</i>	fjærgråmose	2014	LC	TRH
<i>Racomitrium fasciculare</i>	knippegråmose	2014	LC	TRH
<i>Racomitrium heterostichum</i>	berggråmose	2014	LC	TRH
<i>Racomitrium lanuginosum</i>	heigråmose	2014	LC	TRH
<i>Racomitrium macounii</i>	svagråmose	2013	LC	TRH
<i>Racomitrium microcarpon</i>	duskgråmose	2014	LC	TRH
<i>Racomitrium obtusum</i>	kystgråmose	2014	LC	TRH
<i>Racomitrium panschii</i>	tundragråmose	2013	-	TRH
<i>Racomitrium sudeticum</i>	setergråmose	2014	LC	TRH
<i>Rhabdoweisia crenulata</i>	butturnemose	2013	VU	TRH
<i>Rhabdoweisia crispata</i>	kysturnemose	2014	LC	TRH

<i>Rhabdoweisia fugax</i>	bergurnemose	2013	LC	TRH
<i>Rhizomnium andrewsianum</i>	polarrundmose	2013	EN	TRH
		(2012)		
<i>Rhizomnium magnifolium</i>	storrundmose	2014	LC	TRH
<i>Rhizomnium pseudopunctatum</i>	fjellrundmose	2014	LC	TRH
<i>Rhizomnium punctatum</i>	bekkerundmose	2014	LC	TRH
<i>Rhodobryum roseum</i>	rosettmose	2012	LC	TRH
<i>Rhynchostegiella tenella</i>	skorteagnemose	2013	DD	TRH
<b><i>Rhynchostegiella teneriffae</i></b>	<b>bekkeagnemose</b>	<b>1840</b>	<b>CR</b>	<b>O</b>
<i>Rhynchostegium arcticum</i>	kalkskeimose	2013	LC	TRH
<i>Rhynchostegium confertum</i>	broddskeimose	2011	NT	TRH
<i>Rhynchostegium murale</i>	gullskeimose	2012	LC	TRH
<i>Rhytidiadelphus loreus</i>	kystkransmose	2014	LC	TRH
<i>Rhytidiadelphus squarrosus</i>	engkransmose	2014	LC	TRH
<i>Rhytidiadelphus subpinnatus</i>	fjærkransmose	2012	LC	TRH
<i>Rhytidiadelphus triquetrus</i>	storkransmose	2014	LC	TRH
<i>Rhytidium rugosum</i>	labbmose	2014	LC	TRH
<i>Saelania glaucescens</i>	irrmose	2014	LC	TRH
<i>Sanionia georgicouncinata</i>	fjellbleikmose	2014	LC	TRH
<b><i>Sanionia orthothecioides</i></b>	<b>storbleikmose</b>	<b>1981</b>	<b>LC</b>	<b>TRH</b>
<i>Sanionia uncinata</i>	klobleikmose	2014	LC	TRH
<i>Sarmentypnum exannulatum</i>	vrangnøkkemose	2014	LC	TRH
<b><i>Sarmentypnum procerum</i></b>	<b>starrnøkkemose</b>	<b>1981</b>	<b>LC</b>	<b>TRH</b>
<i>Sarmentypnum sarmentosum</i>	blodnøkkemose	2014	LC	TRH
<i>Sarmentypnum trichophyllum</i>	tjernnøkkemose	2012	LC	TRH
<i>Sarmentypnum tundrae</i>	hakenøkkemose	2012	LC	TRH
<i>Schistidium agassizii</i>	tungeblomstermose	2013	LC	TRH
<i>Schistidium apocarpum</i>	storblomstermose	2013	LC	TRH
<i>Schistidium atrofusum</i>	buttblomstermose	2008	EN	TRH
<i>Schistidium boreale</i>	sotblomstermose	2012	LC	TRH
<i>Schistidium bryhnii</i>	hårbloomstermose	1986	VU	TRH
<b><i>Schistidium confertum</i></b>	<b>dvergbloomstermose</b>	<b>1972</b>	<b>LC</b>	<b>TRH</b>
<i>Schistidium confusum</i>	gjøglerblomstermose	1992	LC	TRH
<i>Schistidium crassipilum</i>	murbloomstermose	2014	LC	TRH
<i>Schistidium crenatum</i>	tannbloomstermose	1995	LC	TRH
<i>Schistidium dupretii</i>	småbloomstermose	2014	LC	TRH
<i>Schistidium elegantulum</i>	fagerbloomstermose	2012	LC	TRH
<i>Schistidium flaccidum</i>	ufsbloomstermose	1999	LC	TRH
<i>Schistidium flexipile</i>	knoppbloomstermose	2013	LC	TRH
<i>Schistidium frigidum</i>	reipbloomstermose	2014	LC	TRH
<i>Schistidium frivollianum</i>	vortebloomstermose	2012	LC	TRH
<i>Schistidium grandirete</i>	polarbloomstermose	2013	-	TRH
<i>Schistidium helveticum</i>	bunkersbloomstermose	1991	EN	TRH
<b><i>Schistidium holmenianum</i></b>	<b>tundrabloomstermose</b>	<b>1977</b>	<b>-</b>	<b>TRH</b>
<i>Schistidium lancifolium</i>	vribloomstermose	2010	LC	TRH
<i>Schistidium maritimum</i>	saltbloomstermose	2013	LC	TRH

<i>Schistidium papillosum</i>	rødblomstermose	2014	LC	TRH
<i>Schistidium platyphyllum</i>	strykblomstermose	2014	LC	TRH
<i>Schistidium poeltii</i>	jotunblomstermose	2013	LC	TRH
<i>Schistidium pruinosum</i>	solblomstermose	2009	LC	TRH
<i>Schistidium pulchrum</i>	glansblomstermose	2007	LC	TRH
<i>Schistidium recurvum</i>	kantblomstermose	2012	LC	TRH
<i>Schistidium rivulare</i>	bekkeblomstermose	2013	LC	TRH
<i>Schistidium robustum</i>	kalkblomstermose	2014	LC	TRH
<i>Schistidium scandicum</i>	dalblomstermose	1996	LC	TRH
<i>Schistidium sordidum</i>	skeiblomstermose	2012	LC	TRH
<i>Schistidium strictum</i>	kystblomstermose	2012	LC	TRH
<i>Schistidium subjulaceum</i>	sildreblomstermose	2011	LC	TRH
<i>Schistidium submuticum</i>	rekkeblomstermose	2013	LC	TRH
<i>Schistidium tenerum</i>	trådblomstermose	1986	NT	TRH
<i>Schistidium trichodon</i>	bekblomstermose	2014	LC	TRH
<i>Schistidium umbrosum</i>	klippeblomstermose	1999	LC	TRH
<i>Schistidium venetum</i>	fjellblomstermose	2013	LC	TRH
		(2007)		
<i>Schistostega pennata</i>	lysmose	2014	LC	TRH
<i>Sciuro-hypnum dovrense</i>		1904	-	TRH
<i>Sciuro-hypnum flotowianum</i>	agnelundmose	1979	EN	O
<i>Sciuro-hypnum glaciale</i>	snølundmose	2011	LC	TRH
<i>Sciuro-hypnum latifolium</i>	ørelundmose	2003	LC	TRH
<i>Sciuro-hypnum oedipodium</i>	bregnelundmose	2011	LC	TRH
<i>Sciuro-hypnum plumosum</i>	bekkelundmose	2012	LC	TRH
<i>Sciuro-hypnum populeum</i>	ospelundmose	2013	LC	TRH
<i>Sciuro-hypnum reflexum</i>	sprikelundmose	2013	LC	TRH
<i>Sciuro-hypnum starkei</i>	strølundmose	2011	LC	TRH
<i>Sciuro-hypnum tromsoeense</i>	glattlundmose	1894	-	TRH
<i>Scorpidium cossonii</i>	brunmakkose	2013	LC	TRH
<i>Scorpidium revolvens</i>	rødmakkose	2014	LC	TRH
<i>Scorpidium scorpioides</i>	stormakkose	2014	LC	TRH
<i>Seligeria acutifolia</i>	nålblygmose	2013	VU	TRH
<i>Seligeria brevifolia</i>	svaiblygmose	2012	LC	TRH
<i>Seligeria campylopoda</i>	krokblygmose	2012	EN	TRH
<i>Seligeria carniolica</i>	svepemose	1978	CR	TRH
<i>Seligeria diversifolia</i>	passblygmose	2013	LC	TRH
<i>Seligeria donniana</i>	holeblygmose	2014	LC	TRH
<i>Seligeria oelandica</i>	begerblygmose	2013	VU	TRH
<i>Seligeria patula</i>	urneblygmose	2013	VU	TRH
<i>Seligeria polaris</i>	polarblygmose	2013	-	TRH
<i>Seligeria pusilla</i>	nurkblygmose	2011	VU	TRH
<i>Seligeria recurvata</i>	bueblygmose	2013	LC	TRH
<i>Seligeria subimmersa</i>	øreblygmose	2012	EN	TRH
<i>Seligeria tristichoides</i>	radblygmose	2014	LC	TRH
		(2012)		

<i>Sphagnum affine</i>	gulltorvmose	2013	LC	TRH
<i>Sphagnum angermanicum</i>	glasstorvmose	2013	LC	TRH
<i>Sphagnum angustifolium</i>	klubbetorvmose	2014	LC	TRH
<i>Sphagnum annulatum</i>	pisktorvmose	2011	LC	TRH
<i>Sphagnum aongstroemii</i>	fjelltorvmose	2011	LC	TRH
<i>Sphagnum arcticum</i>	polartorvmose	2000	-	TRH
<i>Sphagnum auriculatum</i>	horntorvmose	2014	LC	TRH
<i>Sphagnum austinii</i>	kysttorvmose	2014	LC	TRH
<i>Sphagnum balticum</i>	svelttorvmose	2013	LC	TRH
<i>Sphagnum capillifolium</i>	furutorvmose	2014	LC	TRH
<i>Sphagnum centrale</i>	kratt-torvmose	2012	LC	TRH
<i>Sphagnum compactum</i>	stivtorvmose	2014	LC	TRH
<i>Sphagnum concinnum</i>	istorvmose	2013	-	TRH
<i>Sphagnum contortum</i>	vritorvmose	2014	LC	TRH
<i>Sphagnum cuspidatum</i>	vasstorvmose	2014	LC	TRH
<i>Sphagnum fallax</i>	broddtorvmose	2014	LC	TRH
<i>Sphagnum fimbriatum</i>	frynsetorvmose	2013	LC	TRH
<i>Sphagnum flexuosum</i>	bleiktorvmose	2013	LC	TRH
<i>Sphagnum fuscum</i>	rusttorvmose	2014	LC	TRH
<i>Sphagnum girgensohnii</i>	grantorvmose	2014	LC	TRH
<i>Sphagnum inundatum</i>	flotorvmose	2013	LC	TRH
<i>Sphagnum jensenii</i>	flarktorvmose	2014	LC	TRH
<i>Sphagnum lindbergii</i>	bjørnetorvmose	2014	LC	TRH
<i>Sphagnum magellanicum</i>	kjøtt-torvmose	2014	LC	TRH
<i>Sphagnum majus</i>	lurvtorvmose	2014	LC	TRH
<i>Sphagnum molle</i>	fløyelstorvmose	2014	LC	TRH
<i>Sphagnum obtusum</i>	butt-torvmose	2011	LC	TRH
<i>Sphagnum olafii</i>	frosttorvmose	2002	-	TRH
<i>Sphagnum palustre</i>	sumptorvmose	2014	LC	TRH
<i>Sphagnum papillosum</i>	vortetorvmose	2014	LC	TRH
<i>Sphagnum platyphyllum</i>	skeitorvmose	2013	LC	TRH
<i>Sphagnum pulchrum</i>	fagertorvmose	2014	LC	TRH
<i>Sphagnum quinquefarium</i>	lyngtorvmose	2014	LC	TRH
<i>Sphagnum riparium</i>	skartorvmose	2014	LC	TRH
<i>Sphagnum rubellum</i>	rødtorvmose	2014	LC	TRH
<i>Sphagnum rubiginosum</i>	litorvmose	2014	LC	TRH
<i>Sphagnum russowii</i>	tvaretorvmose	2014	LC	TRH
<i>Sphagnum squarrosum</i>	spriketorvmose	2013	LC	TRH
		(2012)		
<i>Sphagnum strictum</i>	heitorvmose	2014	LC	TRH
<i>Sphagnum subfulvum</i>	lapptorvmose	2010	LC	TRH
<i>Sphagnum subnitens</i>	blanktorvmose	2014	LC	TRH
<i>Sphagnum subsecundum</i>	kroktorvmose	2014	LC	TRH
<i>Sphagnum tenellum</i>	dvergtorvmose	2014	LC	TRH
<i>Sphagnum teres</i>	beitetorvmose	2014	LC	TRH
		(2012)		



<i>Sphagnum troendelagicum</i>	trøndertorvmose	2010	EN	TRH
<i>Sphagnum tundrae</i>	tundratorvmose	2013	-	TRH
<i>Sphagnum venustum</i>		2013	-	TRH
<i>Sphagnum warnstorffii</i>	rosetorvmose	2014	LC	TRH
<i>Sphagnum wulfianum</i>	huldretorvmose	2009	EN	TRH
<i>Splachnum ampullaceum</i>	pæremøkkmose	2014	LC	TRH
<i>Splachnum luteum</i>	gulmøkkmose	2013	LC	TRH
<b><i>Splachnum melanocaulon</i></b>	<b>bleikmøkkmose</b>	<b>1968</b>	<b>EN</b>	<b>TRH</b>
<i>Splachnum rubrum</i>	rødmøkkmose	2013	LC	TRH
<i>Splachnum sphaericum</i>	blankmøkkmose	2014	LC	TRH
<i>Splachnum vasculosum</i>	knappmøkkmose	2014	LC	TRH
		(2012)		
<i>Stegonia latifolia</i>	knollmose	2014	LC	TRH
<i>Straminergon stramineum</i>	grasmose	2014	LC	TRH
<i>Syntrichia laevipila</i>	almehårstjerne	2013	VU	TRH
<i>Syntrichia latifolia</i>	butthårstjerne	2013	EN	TRH
<i>Syntrichia montana</i>	midjehårstjerne	2013	VU	TRH
<i>Syntrichia norvegica</i>	fjellhårstjerne	2014	LC	TRH
<i>Syntrichia papillosa</i>	ynglehårstjerne	2013	LC	TRH
<i>Syntrichia ruralis</i>	putehårstjerne	2014	LC	TRH
<i>Syntrichia virescens</i>	barkhårstjerne	2013	VU	TRH
<i>Taxiphyllum wissgrillii</i>	holemose	2013	LC	TRH
<i>Tayloria acuminata</i>	spisstrompetmose	2013	VU	TRH
		(1903)		
<i>Tayloria froelichiana</i>	fjelltrompetmose	2013	LC	TRH
<i>Tayloria lingulata</i>	myrtompetmose	2014	LC	TRH
<i>Tayloria serrata</i>	sagtrompetmose	1998	EN	TRH
<i>Tayloria splachnoides</i>	setertrompetmose	2013	NT	TRH
<i>Tayloria tenuis</i>	møkktrompetmose	2014	LC	TRH
<i>Tetraphis pellucida</i>	firtannmose	2014	LC	TRH
<i>Tetraplodon angustatus</i>	dverglemenmose	2013	LC	TRH
<b><i>Tetraplodon blyttii</i></b>	<b>kuppellemenmose</b>	<b>1982</b>	<b>VU</b>	<b>TRH</b>
<i>Tetraplodon mnioides</i>	fagerlemenmose	2013	LC	TRH
<i>Tetraplodon pallidus</i>	gull-lemenmose	2013	LC	TRH
<i>Tetraplodon paradoxus</i>	blindlemenmose	2013	CR	TRH
		(2012)		
<i>Tetradontium brownianum</i>	hettekimose	2014	LC	TRH
<i>Tetradontium ovatum</i>	buttkimose	2005	LC	TRH
<i>Tetradontium repandum</i>	piskkimose	2012	LC	TRH
<i>Thamnobryum alopecurum</i>	revemose	2014	LC	TRH
<b><i>Thamnobryum neckeroides</i></b>		<b>1896</b>	<b>-</b>	<b>TRH</b>
<i>Thuidium assimile</i>	bakketujamose	2011	LC	TRH
<i>Thuidium delicatulum</i>	bleiktujamose	2013	LC	TRH
<i>Thuidium recognitum</i>	kalktujamose	2007	LC	TRH
<i>Thuidium tamariscinum</i>	stortujamose	2014	LC	TRH
<i>Timmia austriaca</i>	rødsliremose	2013	LC	TRH



<i>Timmia bavarica</i>	grottesliremose	2013	LC	TRH
<i>Timmia comata</i>	grannsliremose	2013	LC	TRH
<i>Timmia norvegica</i>	vortesliremose	2014	LC	TRH
		(2012)		
<i>Timmia sibirica</i>	tundrasliremose	2013	-	TRH
<i>Tomentypnum nitens</i>	gullmose	2013	LC	TRH
<i>Tortella alpicola</i>		2013	-	TRH
<i>Tortella bambergi</i>		2014	-	TRH
<i>Tortella flavovirens</i>	dynevrिमose	2011	VU	TRH
<i>Tortella fragilis</i>	skjørvrिमose	2014	LC	TRH
<i>Tortella inclinata</i>	buttvrimose	2014	LC	TRH
<i>Tortella tortuosa</i>	putevrimose	2014	LC	TRH
<i>Tortula cernua</i>	kryltustmose	1985	DD	TRH
<i>Tortula hoppeana</i>	setertustmose	2014	LC	TRH
<i>Tortula lanceola</i>	tanntustmose	2012	EN	TRH
<b><i>Tortula laureri</i></b>	<b>nikketustmose</b>	<b>1979</b>	<b>EN</b>	<b>TRH</b>
<i>Tortula leucostoma</i>	krølltustmose	2012	DD	TRH
<i>Tortula modica</i>	engtustmose	2013	LC	TRH
<i>Tortula mucronifolia</i>	torntustmose	2014	LC	TRH
<i>Tortula muralis</i>	murtustmose	2013	LC	TRH
<i>Tortula obtusifolia</i>	klostertustmose	1999	CR	TRH
<i>Tortula randii</i>		2009	DD	TRH
<i>Tortula subulata</i>	skruetustmose	2013	LC	TRH
<i>Tortula systylia</i>	hatt-tustmose	2013	NT	TRH
		(2010)		
<i>Tortula truncata</i>	åkertustmose	2012	LC	TRH
<i>Trematodon ambiguus</i>	broddtranemose	2014	LC	TRH
<i>Trematodon brevicollis</i>	aurtranemose	2013	LC	TRH
<i>Trematodon laetevirens</i>	flogtranemose	2014	EN	TRH
<i>Trichodon cylindricus</i>	rubust	2012	LC	TRH
<i>Trichostomum arcticum</i>	tundrasvamose	1986	-	TRH
<i>Trichostomum brachydontium</i>	strandsvamose	2014	LC	TRH
<i>Trichostomum crispulum</i>	kalksvamose	2013	DD	TRH
<i>Trichostomum tenuirostre</i>	kaursvamose	2014	LC	TRH
<i>Ulotia bruchii</i>	oregullhette	2007	LC	TRH
<i>Ulotia coarctata</i>	pløsegullhette	2009	LC	TRH
<i>Ulotia crispa</i>	krusgullhette	2014	LC	TRH
<i>Ulotia curvifolia</i>	fjellgullhette	2014	LC	TRH
<i>Ulotia drummondii</i>	snutegullhette	2013	LC	TRH
<i>Ulotia hutchinsiae</i>	steingullhette	2013	LC	TRH
<i>Ulotia phyllantha</i>	piggknoppgullhette	2014	LC	TRH
<i>Voitia hyperborea</i>	snabelmose	2013	-	TRH
<i>Warnstorfia fluitans</i>	vassnøkkemose	2012	LC	TRH
<i>Warnstorfia pseudostraminea</i>	pytt-nøkkemose	2012	DD	TRH
<i>Weissia brachycarpa</i>	hinnekrusmose	2012	LC	TRH
<i>Weissia controversa</i>	tannkrusmose	2013	LC	TRH

<i>Weissia longifolia</i>	svøpkrusmose	2011	VU	TRH
<i>Weissia perssonii</i>	stripekrusmose	2014	NT	TRH
<b><i>Weissia rostellata</i></b>	<b>blindkrusmose</b>	<b>1904</b>	<b>EN</b>	<b>TRH</b>
<i>Weissia rutilans</i>	flatkrusmose	2014	LC	TRH
<b><i>Weissia squarrosa</i></b>	<b>sprikekrusmose</b>	<b>1913</b>	<b>EN</b>	<b>TRH</b>
<i>Weissia wimmeriana</i>	seterkrusmose	2013	LC	TRH
<i>Zygodon conoideus</i>	askkjølmose	2014	LC	TRH
<i>Zygodon dentatus</i>	tannkjølmose	2014	EN	TRH
<i>Zygodon rupestris</i>	trådkjølmose	2013	LC	TRH
<i>Zygodon stirtonii</i>	strandkjølmose	2013	LC	TRH
<i>Zygodon viridissimus</i>	køllekjølmose	2013	LC	TRH
<b>Marchantiophyta</b>	<b>Levermoser</b>			
<i>Anastrepta orcadensis</i>	heimose	2014	LC	TRH
<i>Anastrophyllum assimile</i>	rugledraugmose	2014	LC	TRH
<i>Anastrophyllum cavifolium</i>	skåldraugmose	2014	VU	TRH
<i>Anastrophyllum donnianum</i>	praktdraugmose	2014	VU	TRH
<i>Anastrophyllum hellerianum</i>	pusledraugmose	2013	LC	TRH
<i>Anastrophyllum joergensenii</i>	nipdraugmose	2014	EN	TRH
<i>Anastrophyllum michauxii</i>	råtedraugmose	2014	LC	TRH
<i>Anastrophyllum minutum</i>	tråddraugmose	2014	LC	TRH
<i>Anastrophyllum saxicola</i>	steindraugmose	2014	LC	TRH
<i>Aneura pinguis</i>	fettmose	2014	LC	TRH
<i>Anthelia julacea</i>	ranksnøsmose	2014	LC	TRH
<i>Anthelia juratzkana</i>	krypsnøsmose	2014	LC	TRH
<i>Apomarsupella revoluta</i>	vrengehutremose	2014	LC	TRH
<i>Apometzgeria pubescens</i>	skjerfmose	2014	LC	TRH
<i>Arnellia fennica</i>	kragemose	2012	NT	TRH
<i>Asterella gracilis</i>	småslørmose	2014	LC	TRH
<i>Asterella lindenbergiana</i>	storslørmose	2011	LC	TRH
<i>Athalamia hyalina</i>	navlemose	2013	LC	TRH
<i>Barbilophozia atlantica</i>	kystskjeggmose	2014	LC	TRH
<i>Barbilophozia attenuata</i>	piskskjeggmose	2014	LC	TRH
<i>Barbilophozia barbata</i>	skogskjeggmose	2013	LC	TRH
<i>Barbilophozia binsteadii</i>	torvskjeggmose	2012	LC	TRH
<i>Barbilophozia floerkei</i>	lyngskjeggmose	2014	LC	TRH
<i>Barbilophozia hatcheri</i>	grynskjeggmose	2014	LC	TRH
<i>Barbilophozia kunzeana</i>	myrskjeggmose	2014	LC	TRH
<i>Barbilophozia lycopodioides</i>	gåsefotskjeggmose	2014	LC	TRH
<i>Barbilophozia quadriloba</i>	kloskjeggmose	2014	LC	TRH
<i>Barbilophozia rubescens</i>	heiskjeggmose	2006	DD	TRH
<i>Bazzania tricrenata</i>	småstylte	2014	LC	TRH
<i>Bazzania trilobata</i>	storstylte	2014	LC	TRH
<i>Blasia pusilla</i>	flekkmose	2014	LC	TRH
<i>Blepharostoma trichophyllum</i>	piggtrådmose	2014	LC	TRH

<i>Calypogeia arguta</i>	kystflak	2014	LC	TRH
<i>Calypogeia azurea</i>	blåflak	2014	LC	TRH
<i>Calypogeia fissa</i>	tannflak	2014	LC	TRH
<i>Calypogeia integristipula</i>	skogflak	2013	LC	TRH
<i>Calypogeia muelleriana</i>	sumpflak	2014	LC	TRH
<i>Calypogeia neesiana</i>	torvflak	2014	LC	TRH
<i>Calypogeia sphagnicola</i>	sveltflak	2014	LC	TRH
<i>Calypogeia suecica</i>	råteflak	2013	LC	TRH
<i>Cephalozia affinis</i>	skogglefsemose	1993	LC	TRH
<i>Cephalozia ambigua</i>	snøglefsemose	2014	LC	TRH
<i>Cephalozia bicuspidata</i>	broddglefsemose	2014	LC	TRH
<i>Cephalozia catenulata</i>	stubbeglefsemose	2013	LC	TRH
<i>Cephalozia connivens</i>	tråkleglefsemose	2013	LC	TRH
<i>Cephalozia leucantha</i>	blygglefsemose	2013	LC	TRH
<i>Cephalozia loitlesbergeri</i>	sveltglefsemose	2006	LC	TRH
<i>Cephalozia lunulifolia</i>	myrglefsemose	2014	LC	TRH
<i>Cephalozia macrostachya</i>	aksglefsemose	2011	LC	TRH
<i>Cephalozia pleniceps</i>	storglefsemose	2013	LC	TRH
<b><i>Cephaloziella arctogena</i></b>	<b>viddepistremose</b>	<b>1980</b>	<b>DD</b>	<b>C</b>
<i>Cephaloziella aspericaulis</i>	høpistremose	2013	VU	TRH
<i>Cephaloziella divaricata</i>	flokepistremose	2013	LC	TRH
<i>Cephaloziella elegans</i>	fagerpistremose	2006	LC	O
<b><i>Cephaloziella grimsulana</i></b>	<b>buttpestremose</b>	<b>1903</b>	<b>LC</b>	<b>TRH</b>
<i>Cephaloziella hampeana</i>	sumppistremose	2009	LC	TRH
<i>Cephaloziella integerrima</i>	sandpistremose	1988	LC	TRH
<i>Cephaloziella massalongi</i>	tannpistremose	2013	DD	TRH
<i>Cephaloziella phyllacantha</i>	piggpistremose	2013	DD	TRH
<i>Cephaloziella rubella</i>	rødpistremose	2013	LC	TRH
<b><i>Cephaloziella spinigera</i></b>	<b>kløftpistremose</b>	<b>1974</b> <b>(1971)</b>	<b>LC</b>	<b>TRH</b>
<b><i>Cephaloziella stellulifera</i></b>	<b>stjernepistremose</b>	<b>1892</b>	<b>DD</b>	<b>O</b>
<b><i>Cephaloziella uncinata</i></b>	<b>tundrapistremose</b>	<b>1973</b>	<b>-</b>	<b>TRH</b>
<b><i>Cephaloziella varians</i></b>	<b>fjellpistremose</b>	<b>1983</b> <b>(1946)</b>	<b>LC</b>	<b>TRH</b>
<i>Chiloscyphus pallescens</i>	bleikblonde	2011	LC	TRH
<i>Chiloscyphus polyanthos</i>	bekkeblonde	2013	LC	TRH
<i>Cladopodiella fluitans</i>	myrsnutemose	2014	LC	TRH
<i>Cladopodiella francisci</i>	fjellsnutemose	2013	LC	TRH
<i>Cololejeunea calcarea</i>	spindelmosse	2014	LC	TRH
<i>Colura calyptrifolia</i>		2013	-	TRH
<i>Conocephalum conicum</i>	sumpkrokodillemose	2014	LC	TRH
<i>Conocephalum salebrosum</i>	bergkrokodillemose	2013	LC	TRH
<b><i>Cryptocolea imbricata</i></b>	<b>leppemose</b>	<b>1973</b>	<b>-</b>	<b>TRH</b>
<i>Cryptothallus mirabilis</i>	huldremose	2013	LC	TRH
<i>Diplophyllum albicans</i>	stripefoldmose	2014	LC	TRH
<i>Diplophyllum obtusifolium</i>	stumpfoldmose	2014	LC	TRH

<i>Diplophyllum taxifolium</i>	bergfoldmose	2014	LC	TRH
<i>Douinia ovata</i>	vingemose	2014	LC	TRH
<i>Eremonotus myriocarpus</i>	skvalmose	2014	LC	TRH
<b><i>Fossombronia foveolata</i></b>	<b>torvlurv</b>	<b>1982</b>	<b>LC</b>	<b>TRH</b>
<i>Fossombronia wondraczekii</i>	leirlurv	2012	LC	TRH
<i>Frullania bolanderi</i>	pelsblæremose	2013	VU	TRH
<i>Frullania dilatata</i>	hjelmbælremose	2014	LC	TRH
<i>Frullania fragilifolia</i>	skjørblæremose	2014	LC	TRH
<i>Frullania jackii</i>	kystblæremose	2014	LC	TRH
<i>Frullania oakesiana</i>	oreblæremose	2012	EN	TRH
<i>Frullania tamarisci</i>	matteblæremose	2014	LC	TRH
<i>Geocalyx graveolens</i>	kløftmose	2013	LC	TRH
<i>Gymnocolea borealis</i>	brundymose	2013	LC	TRH
<i>Gymnocolea inflata</i>	torvdymose	2014	LC	TRH
<b><i>Gymnomitrium apiculatum</i></b>	<b>broddåmemose</b>	<b>1974</b> <b>(1946)</b>	<b>LC</b>	<b>TRH</b>
<i>Gymnomitrium concinatum</i>	rabbeåmemose	2014	LC	TRH
<i>Gymnomitrium coralloides</i>	kølleåmemose	2014	LC	TRH
<i>Gymnomitrium crenulatum</i>	tannåmemose	2014	LC	TRH
<i>Gymnomitrium obtusum</i>	skogåmemose	2014	LC	TRH
<i>Haplomitrium hookeri</i>	tussemose	2013	NT	TRH
<i>Harpalejeunea molleri</i>	klovemose	2013	DD	TRH
<i>Harpanthus flotovianus</i>	kildesalmose	2014	LC	TRH
<i>Harpanthus scutatus</i>	kystsalmose	2013	LC	TRH
<i>Herbertus aduncus</i>	kløftgrimemose	2013	NT	TRH
<i>Herbertus dicranus</i>	horngrimemose	1996	VU	TRH
<i>Herbertus stramineus</i>	fossegrimemose	2014	VU	TRH
<i>Hygrobrella laxifolia</i>	puslingmose	2012	LC	TRH
<i>Jamesoniella autumnalis</i>	frynseøremose	2013	LC	TRH
<b><i>Jamesoniella undulifolia</i></b>	<b>krusøremose</b>	<b>1927</b>	<b>CR</b>	<b>BG</b>
<i>Jungermannia atrovirens</i>	bekkesleivmose	1998	LC	TRH
<i>Jungermannia borealis</i>	fjellsleivmose	2014	VU	TRH
<i>Jungermannia caespiticia</i>	knoppsleivmose	2012	LC	TRH
<i>Jungermannia confertissima</i>	nyresleivmose	2009	LC	TRH
<i>Jungermannia exsertifolia</i>	kildesleivmose	2014	LC	TRH
<i>Jungermannia gracillima</i>	kragesleivmose	2014	LC	TRH
<i>Jungermannia hyalina</i>	krussleivmose	2013	LC	TRH
<i>Jungermannia jenseniana</i>	trådsleivmose	2014	LC	TRH
<i>Jungermannia leiantha</i>	tønnesleivmose	2005	LC	TRH
<i>Jungermannia obovata</i>	sprisesleivmose	2014	LC	TRH
<i>Jungermannia polaris</i>	kalksleivmose	1998	LC	TRH
<i>Jungermannia pumila</i>	nebbsleivmose	2013	LC	TRH
<i>Jungermannia sphaerocarpa</i>	hjulsleivmose	2014	LC	TRH
<i>Jungermannia subelliptica</i>	puslesleivmose	1998	LC	TRH
<i>Kurzia pauciflora</i>	sveltfermose	2014	LC	TRH
<i>Kurzia sylvatica</i>	trefermose	2014	DD	TRH

<i>Kurzia trichoclados</i>	kystfingermose	2014	LC	TRH
<i>Leiocolea badensis</i>	dvergflik	2014	LC	TRH
<i>Leiocolea bantriensis</i>	kildeflik	2013	LC	TRH
<i>Leiocolea collaris</i>	skyggeflik	2014	LC	TRH
<i>Leiocolea gillmanii</i>	broddflik	2013	LC	TRH
<i>Leiocolea heterocolpos</i>	piskflik	2014	LC	TRH
<i>Leiocolea rutheana</i>	praktflik	2014	LC	TRH
<i>Lejeunea cavifolia</i>	glansperlemose	2014	LC	TRH
<i>Lejeunea lamacerina</i>	planperlemose	2004	DD	TRH
<i>Lejeunea patens</i>	kystperlemose	2013	LC	TRH
<i>Lepidozia cupressina</i>	trinnkrekemose	2013	LC	TRH
<i>Lepidozia pearsonii</i>	grannkrekemose	2014	LC	TRH
<i>Lepidozia reptans</i>	skogkrekemose	2014	LC	TRH
<i>Leptoscyphus cuneifolius</i>	goldmose	2013	CR	TRH
<i>Lophocolea bidentata</i>	tobladblonde	2013	LC	TRH
<i>Lophocolea fragrans</i>	skåreblonde	2012	NT	TRH
<i>Lophocolea heterophylla</i>	stubbeblonde	2014	LC	TRH
<i>Lophocolea minor</i>	grynblonde	2012	LC	TRH
<i>Lophozia ascendens</i>	råteflik	2012	LC	TRH
<i>Lophozia bicrenata</i>	aurflik	2013	LC	TRH
<b>Lophozia capitata</b>	<b>knoppflik</b>	<b>1886</b>	<b>EN</b>	<b>TRH</b>
<i>Lophozia ciliata</i>	barkflik	2013	LC	TRH
<i>Lophozia debiliformis</i>	vrangflik	2004	LC	TRH
<i>Lophozia decolorans</i>	blasseflik	2012	EN	TRH
<b>Lophozia elongata</b>	<b>sumpflik</b>	<b>1946</b>	<b>EN</b>	<b>TRH</b>
<i>Lophozia excisa</i>	rabbeflik	2014	LC	TRH
<i>Lophozia grandiretis</i>	blodflik	2014	LC	TRH
<i>Lophozia groenlandica</i>	snøflik	2010	EN	KPABG
<i>Lophozia hyperarctica</i>	isflik	2009	EN	TRH
		(1983)		
<i>Lophozia incisa</i>	lurvflik	2014	LC	TRH
<i>Lophozia latifolia</i>	aksflik	2013	-	TRH
<i>Lophozia laxa</i>	torvflik	2013	VU	TRH
<i>Lophozia longidens</i>	hornflik	2014	LC	TRH
<i>Lophozia longiflora</i>	fauskflik	2013	LC	TRH
<i>Lophozia obtusa</i>	buttflik	2014	LC	TRH
<i>Lophozia opacifolia</i>	blåflik	2014	LC	TRH
<b>Lophozia pellucida</b>	<b>kløftflik</b>	<b>1983</b>	<b>EN</b>	<b>TRH</b>
<i>Lophozia perssonii</i>	kalkflik	2011	NT	TRH
<i>Lophozia polaris</i>	polarflik	2009	EN	TRH
<i>Lophozia rubrigemma</i>	rabbeflik	2010	-	KPABG
<b>Lophozia savicziae</b>	<b>russeflik</b>	<b>1882</b>	<b>-</b>	<b>LE</b>
<i>Lophozia silvicola</i>	skogflik	2014	LC	TRH
<i>Lophozia silvicoloides</i>	frostflik	2004	-	KPABG
<i>Lophozia sudetica</i>	rødflik	2014	LC	TRH
<i>Lophozia ventricosa</i>	groskornflik	2014	LC	TRH

<i>Lophozia wenzelii</i>	skeiflik	2014	LC	TRH
<b>Lunularia cruciata</b>	<b>månemose</b>	<b>1823</b>	<b>LC</b>	<b>O</b>
<b>Mannia fragrans</b>	<b>duftsepter</b>	<b>1896</b>	<b>CR</b>	<b>TRH</b>
<i>Mannia pilosa</i>	kulesepter	2014	LC	TRH
<b>Mannia sibirica</b>	<b>sibirsepter</b>	<b>1898</b>	<b>CR</b>	<b>TRH</b>
<i>Marchantia polymorpha</i>	vasstvare	2014	LC	TRH
<i>Marsupella adusta</i>	busthutremose	2011	LC	TRH
<i>Marsupella alpina</i>	fjellhutremose	2014	LC	TRH
<i>Marsupella andreaeoides</i>	sothutremose	2014	LC	TRH
<i>Marsupella arctica</i>	polarhutremose	2013	-	TRH
<i>Marsupella boeckii</i>	hårhutremose	2011	LC	TRH
<i>Marsupella brevissima</i>	snøhutremose	2014	LC	TRH
<b>Marsupella condensata</b>	<b>trinnhutremose</b>	<b>1950</b>	<b>LC</b>	<b>TRH</b>
<i>Marsupella emarginata</i>	mattehutremose	2014	LC	TRH
<i>Marsupella funckii</i>	flikhutremose	2013	LC	TRH
<i>Marsupella sparsifolia</i>	døkkhutremose	1997	LC	TRH
<i>Marsupella sphacelata</i>	steinhutremose	2013	LC	TRH
<i>Marsupella spiniloba</i>	broddhutremose	1985	DD	TRH
<i>Marsupella sprucei</i>	trådhutremose	1998	LC	TRH
<b>Mesoptychia sahlbergii</b>	<b>midnattssolmose</b>	<b>1973</b>	<b>-</b>	<b>TRH</b>
<i>Metzgeria conjugata</i>	kystband	2014	LC	TRH
<i>Metzgeria fruticulosa</i>	blåband	2012	NT	TRH
<i>Metzgeria furcata</i>	gulband	2014	LC	TRH
<i>Microlejeunea ulicina</i>	dvergperlemose	2014	LC	TRH
<i>Moerckia blyttii</i>	fjellsløyfe	2012	LC	TRH
<i>Moerckia hibernica</i>	myrsløyfe	2014	LC	TRH
<i>Mylia anomala</i>	myrmuslingmose	2014	LC	TRH
<i>Mylia taylorii</i>	rødmuslingmose	2014	LC	TRH
<i>Nardia breidleri</i>	jøkeltrappemose	2009	LC	TRH
<i>Nardia compressa</i>	elvetrappemose	2013	LC	TRH
<i>Nardia geoscyphus</i>	skåltrappemose	2011	LC	TRH
<i>Nardia insecta</i>	fliktrappemose	2014	LC	TRH
<i>Nardia scalaris</i>	oljetrappemose	2014	LC	TRH
<i>Nowellia curvifolia</i>	larvemose	2014	LC	TRH
<i>Odontoschisma denudatum</i>	hornskovlmose	2013	LC	TRH
<i>Odontoschisma elongatum</i>	myrskovlmose	2014	LC	TRH
<i>Odontoschisma macounii</i>	fjellskovlmose	2012	LC	TRH
<i>Odontoschisma sphagni</i>	sveltskovlmose	2014	LC	TRH
<i>Pellia endiviifolia</i>	kalkvårmose	2014	LC	TRH
<i>Pellia epiphylla</i>	flikvårmose	2014	LC	TRH
<i>Pellia neesiana</i>	sokkvårmose	2014	LC	TRH
<i>Peltolepis quadrata</i>	mørkleggmoser	2014	LC	TRH
<i>Plagiochila asplenoides</i>	prakthinnemose	2014	LC	TRH
<i>Plagiochila exigua</i>	kløfthinnemose	2013	NT	TRH
<i>Plagiochila norvegica</i>	tagghinnemose	1996	EN	TRH

<i>Plagiochila porelloides</i>	berghinnemose	2014	LC	TRH
<i>Plagiochila punctata</i>	småhinnemose	2014	LC	TRH
<i>Plagiochila spinulosa</i>	pigghinnemose	2013	VU	TRH
<i>Pleurocladula albescens</i>	bremose	2014	LC	TRH
<i>Pleurozia purpurea</i>	purpurmose	2013	LC	TRH
<i>Porella arboris-vitae</i>	galletteppemose	2013	LC	TRH
<i>Porella cordaeana</i>	lurvteppemose	2013	LC	TRH
<i>Porella obtusata</i>	glansteppemose	2013	EN	TRH
<i>Porella platyphylla</i>	almetteppemose	2014	LC	TRH
<i>Prasanthus suecicus</i>	rabbemose	2013	LC	TRH
<i>Preissia quadrata</i>	skjøtmose	2014	LC	TRH
<i>Ptilidium ciliare</i>	bakkefrynse	2014	LC	TRH
<i>Ptilidium pulcherrimum</i>	barkfrynse	2014	LC	TRH
<i>Radula aquilegia</i>	kystflatmose	2014	LC	TRH
<i>Radula complanata</i>	krinsflatmose	2014	LC	TRH
<i>Radula lindenbergiana</i>	særbuflatmose	2014	LC	TRH
<i>Reboulia hemisphaerica</i>	lermose	2014	LC	TRH
<i>Riccardia chamedryfolia</i>	sumpsaftmose	2013	LC	TRH
<i>Riccardia incurvata</i>	rennesaftmose	2014	LC	TRH
<i>Riccardia latifrons</i>	sveltsaftmose	2014	LC	TRH
<i>Riccardia multifida</i>	fjærsaftmose	2014	LC	TRH
<i>Riccardia palmata</i>	fingersaftmose	2014	LC	TRH
<i>Riccia beyrichiana</i>	solgaffelmose	2013	LC	TRH
<i>Riccia bifurca</i>	rennegaffelmose	2011	EN	TRH
<i>Riccia canaliculata</i>	furegaffelmose	1935	EN	TRH
<i>Riccia cavernosa</i>	krystallgaffelmose	1978	VU	TRH
<i>Riccia ciliata</i>	skjegg-gaffelmose	1917	EN	BG
<i>Riccia fluitans</i>	vassgaffelmose	2013	VU	TRH
<i>Riccia glauca</i>	blågaffelmose	2013	LC	TRH
<i>Riccia huebeneriana</i>	svampgaffelmose	2013	VU	TRH
<i>Riccia sorocarpa</i>	rosettgaffelmose	2013	LC	TRH
<i>Ricciocarpos natans</i>	svanemat	2011	LC	TRH
<i>Saccogyna viticulosa</i>	pungmose	2014	LC	TRH
<i>Sauteria alpina</i>	kratermose	2014	LC	TRH
<i>Scapania aequiloba</i>	akstvebladmose	2014	LC	TRH
<i>Scapania apiculata</i>	fakkeltvebladmose	2013	VU	TRH
<i>Scapania aspera</i>	vortetvebladmose	2014	LC	TRH
<i>Scapania brevicaulis</i>	enkorntvebladmose	2014	EN	TRH
<i>Scapania calcicola</i>	kalktvebladmose	2014	LC	TRH
<i>Scapania carinthiaca</i>	råtetvebladmose	2013	EN	TRH
<i>Scapania compacta</i>	meietvebladmose	2012	LC	TRH
<i>Scapania crassiretis</i>	knutetvebladmose	2013	LC	TRH
<i>Scapania curta</i>	aurtvebladmose	2013	LC	TRH
<i>Scapania cuspiduligera</i>	spriketvebladmose	2013	LC	TRH
<i>Scapania glaucocephala</i>	flomtvebladmose	2012	EN	TRH



<i>Scapania gracilis</i>	kysttvebladmose	2014	LC	TRH
<i>Scapania gymnostomophila</i>	skortetvebladmose	2014	LC	TRH
<i>Scapania hyperborea</i>	bruntvebladmose	2014	LC	TRH
<i>Scapania irrigua</i>	sumptvebladmose	2014	LC	TRH
<i>Scapania kaurinii</i>	hettetvebladmose	2014	EN	TRH
		(1950)		
<i>Scapania lingulata</i>	tungetvebladmose	2013	LC	TRH
<i>Scapania mucronata</i>	broddtvebladmose	2013	LC	TRH
<i>Scapania nemorea</i>	fjordtvebladmose	2014	LC	TRH
<i>Scapania nimbose</i>	torntvebladmose	2014	EN	TRH
<i>Scapania obcordata</i>	småtvebladmose	2014	LC	TRH
<i>Scapania obscura</i>	sottvebladmose	2013	LC	TRH
<i>Scapania ornithopodioides</i>	prakttvebladmose	2014	LC	TRH
<i>Scapania paludicola</i>	bogetvebladmose	2014	LC	TRH
<i>Scapania paludosa</i>	myrtvebladmose	2013	LC	TRH
<i>Scapania praetervisata</i>	plundretvebladmose	2005	LC	TRH
<i>Scapania scandica</i>	butt-tvebladmose	2014	LC	TRH
<b><i>Scapania spitsbergensis</i></b>	<b>pigggtvebladmose</b>	<b>1974</b>	<b>EN</b>	<b>TRH</b>
<i>Scapania subalpina</i>	tvillingtvebladmose	2014	LC	TRH
<b><i>Scapania tundrae</i></b>	<b>tundratvebladmose</b>	<b>1981</b>	<b>EN</b>	<b>TRH</b>
<i>Scapania uliginosa</i>	kildetvebladmose	2014	LC	TRH
<i>Scapania umbrosa</i>	sagtvebladmose	2014	LC	TRH
<i>Scapania undulata</i>	bekketvebladmose	2014	LC	TRH
<i>Sphenolobopsis pearsonii</i>	taglmose	2013	LC	TRH
<i>Tetralophozia setiformis</i>	rustmose	2014	LC	TRH
<i>Trichocolea tomentella</i>	ullmose	2013	LC	TRH
<i>Tritomaria exsecta</i>	kysthoggtann	2014	LC	TRH
<i>Tritomaria exsectiformis</i>	stihoggtann	2014	LC	TRH
<i>Tritomaria polita</i>	bekkehoggtann	2014	LC	TRH
<i>Tritomaria quinquedentata</i>	størhoggtann	2014	LC	TRH
<i>Tritomaria scitula</i>	grottehoggtann	2013	LC	TRH
<b>Anthocerophyta</b>	<b>nålkapselmoser</b>			
<i>Anthoceros agrestis</i>	svartnål	2012	DD	TRH
<i>Phaeoceros carolinianus</i>	gulnål	2012	DD	TRH





**NTNU Vitenskapsmuseet** er en enhet ved Norges teknisk-naturvitenskapelige universitet, NTNU.

NTNU Vitenskapsmuseet skal utvikle og formidle kunnskap om natur og kultur, samt sikre, bevare og gjøre de vitenskapelige samlingene tilgjengelige for forskning, forvaltning og formidling.

Seksjon for naturhistorie driver forskning innenfor biogeografi, biosystematikk og økologi med vekt på bevaringsbiologi. Seksjonen påtar seg forsknings- og utredningsoppgaver innen miljøproblematikk for ulike offentlige myndigheter innen stat, fylker, fylkeskommuner, kommuner og fra private bedrifter. Dette kan være forskningsoppgaver innen våre fagfelt, konsekvensutredninger ved planlagte naturinngrep, for- og etterundersøkelser ved naturinngrep, fauna- og florakartlegging, biologisk overvåking og oppgaver innen biologisk mangfold.

ISBN 978-82-8322-045-2  
ISSN 1894-0064

© NTNU Vitenskapsmuseet  
Publikasjonen kan siteres fritt med kildeangivelse

[www.ntnu.no/vitenskapsmuseet](http://www.ntnu.no/vitenskapsmuseet)