

## **Sortieranlage für Papier u. Karton, Bj 2004, Durchsatzleistung ca. 50 t/Stunde, inkl. automat. Beschickungsanlage für Container und Walking Floor LKW**



Die Papiersortieranlage besteht aus drei Hauptkomponenten, dem Walking-Floor- und Aufgabebunker, zwei Scheibensieben zur Grob- und Feinsiebung und der vollautomatischen Beladestation für Container- und Walking-Floor LKW.

### **Technische Daten zur Papier Sortieranlage mit automatischer Beschickungsanlage für Container und Walking Floor Fahrzeuge**

Die Anlage wurde 2004 neu installiert und ausschließlich für die Papiersortierung aus kommunaler Sammlung sowie Anlieferungen aus Gewerbetrieben genutzt. Nach dem Verlust eines großen Kommunalauftrages zur Papiersortierung im letzten Jahr, wurde die Anlage stillgelegt und steht daher zum Verkauf.

Teile der Anlage, die Sortierkabine mit ein paar Förderbändern, sind bereits demontiert und nicht mehr verfügbar. Zum Verkauf stehen aber noch die Papierlinie vor und nach der Sortierkabine, einschließlich der automatischen Beschickungsanlage für Container und Walking Floor Fahrzeuge.

Die Förder- und Anlagentechnik ist in sehr massiver und qualitativ hochwertiger Ausführung geliefert und installiert worden.

Die Anlage ist in einem guten Zustand, zeigt wenig Verschleiß und ist für eine Durchsatzleistung von bis zu 50 t/Stunde an Papier ausgelegt.

Herzstücke der Anlage sind:

## **Sortieranlage für Papier u. Karton, Bj 2004, Durchsatzleistung ca. 50 t/Stunde, inkl. automat. Beschickungsanlage für Container und Walking Floor LKW**

- der Aufgabebereich, bestehend aus einem unterflur Schubboden mit einem zusätzlichen Aufgabebunker sowie Kettengurtt Förderer mit Dosier-Haspel,
- die Vorsortierung mit einem 3-stufigen Scheibensieb (Grob Sieb) und einem 2-stufigen Scheibensieb (Fein Sieb) inkl. Fördertechnik und
- eine automatische Beschickungsanlage für Container und Walking Floor Fahrzeuge. Hier können wahlweise ein bis vier Container oder zwei Walking Floor Fahrzeuge mit den Sortierfraktionen automatisch befüllt werden.

Die Anlage ist aufgrund der bereits demontierten Sortierkabine vom Strom getrennt und kann daher nicht mehr im laufenden Betrieb gezeigt werden. Daher fehlt ebenfalls die Angabe zum Stand des Betriebsstundenzählers. Den nachfolgenden technischen Daten und der Bilddokumentation mit Beschreibung können sie die einzelnen Anlagenteile entnehmen, die zum Verkauf stehen.

### **Pos. 01 GGF 1600**

#### **Technische Daten Aufgabebunker (Gleitgurtt Förderer)**

Typ GGF 1600  
Baubreite 1.716 mm  
Nutzbreite 1.530 mm  
Achsabstand 5.000 mm  
Gerüsthöhe 400 mm  
Wandungshöhe 600 mm  
Steigung 0°  
Bandgeschwindigkeit 0,05 bis 0,2 m/Sekunde mit Frequenzumrichter regelbar

### **Pos. 02 KGF 1600**

#### **Technische Daten Aufgabeband (Kettengurtt Förderer)**

Typ KGF 1600  
Nutzbreite 1.600 mm  
Aufgabeband 3.200 mm  
Steigband 18.500 mm  
Achsabstand 23.205 mm  
Wandungshöhe unterflur 400 mm  
Wandungshöhe oberflur 800 mm  
Steigung 30°  
Bandgeschwindigkeit 0,3 m/Sekunde, konstant  
Rollenkette M60, Teilung 150 mm

### **Pos. 03 SS 1600**

#### **Technische Daten Scheibensieb, 3-stufig, Grobsiebung**

Typ SS 1600 Ellipse  
Siebbreite 1.600 mm  
Sieblänge 10.260 mm  
Anzahl der Achsen 25 Stück  
Achsabstand 23.205 mm  
Siebleistung ca. 40 t/Stunde bei Papier/Pappe  
Antrieb 3 x 5,5 kW

## **Sortieranlage für Papier u. Karton, Bj 2004, Durchsatzleistung ca. 50 t/Stunde, inkl. automat. Beschickungsanlage für Container und Walking Floor LKW**

Drehzahl 67 U/Minute, stufenlos regelbar durch Frequenzumformer

### **Pos. 05 GGF 1200**

#### **Technische Daten Gleitgurtförderer, Abzug Fein-/Mittelkorn unter dem Scheibensieb**

Baubreite 1.316 mm  
Nutzbreite 1.130 mm  
Gurtbreite 1.200 mm  
Achsabstand 4.900 mm  
Gerüsthöhe 260 mm  
Wandungshöhe 400 mm  
Steigung 0°  
Bandgeschwindigkeit 0,8 m/Sekunde, konstant

### **Pos. 06 GGF 1200**

#### **Technische Daten Gleitgurtförderer, Abzug Fein-/Mittelkorn**

Baubreite 1.316 mm  
Nutzbreite 1.130 mm  
Gurtbreite 1.200 mm  
Achsabstand 6.000 mm  
Gerüsthöhe 250 mm  
Wandungshöhe 400 mm  
Steigung 20°  
Bandgeschwindigkeit 0,8 m/Sekunde, konstant

### **Pos. 07 GGF 1200**

#### **Technische Daten Gleitgurtförderer, Abzug Fein-/Mittelkorn**

Baubreite 1.316 mm  
Nutzbreite 1.130 mm  
Gurtbreite 1.200 mm  
Achsabstand 3.100 mm  
Gerüsthöhe 260 mm  
Wandungshöhe 400 mm  
Steigung 15°  
Bandgeschwindigkeit 0,8 m/Sekunde, konstant

### **Pos. 08 SS 1200**

#### **Technische Daten Scheibensieb, Feinsiebung**

Typ SS 1600 Ellipse  
Baujahr 2004  
Siebbreite 1600 mm  
Anzahl der Achsen 26 Stück

### **Pos. 09 GGF 1200**

#### **Technische Daten Gleitgurtförderer, Abzug Mittelkorn**

Baubreite 1.316 mm  
Nutzbreite 1.130 mm  
Gurtbreite 1.200 mm  
Achsabstand 2.500 mm  
Gerüsthöhe 260 mm  
Wandungshöhe 300 mm  
Steigung 0°  
Bandgeschwindigkeit 0,8 m/Sekunde, konstant  
Gurt EP 400/3 mit Decke 3:0 öl- und fettbeständig, ohne Mitnehmer

## **Sortieranlage für Papier u. Karton, Bj 2004, Durchsatzleistung ca. 50 t/Stunde, inkl. automat. Beschickungsanlage für Container und Walking Floor LKW**

### **Pos. 12 GGF 1200**

#### **Technische Daten Gleitgurförderer, Steigförderer zur Containerbeschickung**

Baubreite 1.316 mm  
Nutzbreite 1.130 mm  
Gurtbreite 1.200 mm  
Achsabstand 14.200 mm  
Gerüsthöhe 400 mm  
Wandungshöhe 500 mm  
Steigung 30°  
Bandgeschwindigkeit 1,0 m/Sekunde, konstant  
Bemerkung: Gurt beschädigt und demontiert, kein Gurt mehr vorhanden!

### **Pos. 13 GGF 1200**

#### **Technische Daten Gleitgurförderer, Abzugsförderer, verfahrbar und reversierend zur Containerbeschickung**

Baubreite 1.316 mm  
Nutzbreite 1.130 mm  
Gurtbreite 1.200 mm  
Achsabstand 6.500 mm  
Gerüsthöhe 250 mm  
Wandungshöhe 500 mm  
Steigung 0°  
Bandgeschwindigkeit 1,0 m/Sekunde, konstant  
Gurt EP 400/3 mit Decke 3:0 öl- und fettbeständig, ohne Mitnehmer  
Zusatzausstattung: Verfahbarkeit über Radblöcke

### **Pos. 14 GGF 1200**

#### **Technische Daten Gleitgurförderer, Querförderer, verfahrbar und reversierbar zur Containerbeschickung**

Baubreite 1.316 mm  
Nutzbreite 1.130 mm  
Gurtbreite 1.200 mm  
Achsabstand 5.000 mm  
Gerüsthöhe 250 mm  
Wandungshöhe 500 mm  
Steigung 0°  
Bandgeschwindigkeit 1,0 m/Sekunde, konstant  
Gurt EP 400/3 mit Decke 3:0 öl- und fettbeständig, ohne Mitnehmer  
Zusatzausstattung: Verfahbarkeit über Radblöcke

### **Pos. 15 GGF 1200**

#### **Technische Daten Gleitgurförderer, Querförderer, verfahrbar und reversierbar zur Containerbeschickung**

Baubreite 1.316 mm  
Nutzbreite 1.130 mm  
Gurtbreite 1.200 mm  
Achsabstand 5.000 mm  
Gerüsthöhe 250 mm  
Wandungshöhe 500 mm  
Steigung 0°  
Bandgeschwindigkeit 1,0 m/Sekunde, konstant  
Gurt EP 400/3 mit Decke 3:0 öl- und fettbeständig, ohne Mitnehmer  
Zusatzausstattung: Verfahbarkeit über Radblöcke

### **Pos. 16 SB**

## **Sortieranlage für Papier u. Karton, Bj 2004, Durchsatzleistung ca. 50 t/Stunde, inkl. automat. Beschickungsanlage für Container und Walking Floor LKW**

### **Technische Daten zum Schubboden, unterflur, befahrbar, in offener Ausführung**

Breite 3.700 mm

Länge 9.000 mm

Wannenhöhe 1.250 mm

Schubbodenleiste 10 x 112 mm Aluminiumprofil, Antrieb über externes Hydraulikaggregat

Fördergeschwindigkeit 0,5 m/Minute

Schubbodenhub 400 mm

Volumen Hydrauliköltank 600 L

Höhe Untergestell für Schubboden 500 mm

### **Pos. 19 DH**

### **Technische Daten Dosierhaspel auf Steigband KGF 1600, Pos. 02**

#### Bemerkungen:

Eine Besichtigung ist nach Vereinbarung möglich. Für die technischen Angaben sowie eventuelle Irrtümer übernehmen wir keine Haftung.

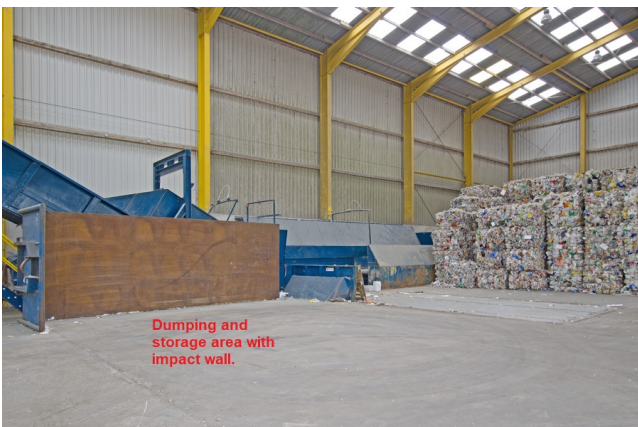
**Sortieranlage für Papier u. Karton, Bj 2004, Durchsatzleistung ca. 50 t/Stunde, inkl. automat. Beschickungsanlage für Container und Walking Floor LKW**



Abkipffläche mit Lager- und Aufgabebereich sowie Fördertechnik zum Scheibensieb (Grob-Sieb und Fein-Sieb).



Aufgabebereich, links Prallwand für die Materiallagerung, mitte unterflur Schubboden 3.700 x 9.000 mm (B x L), rechts Prallwand vor dem Aufgabebunker.



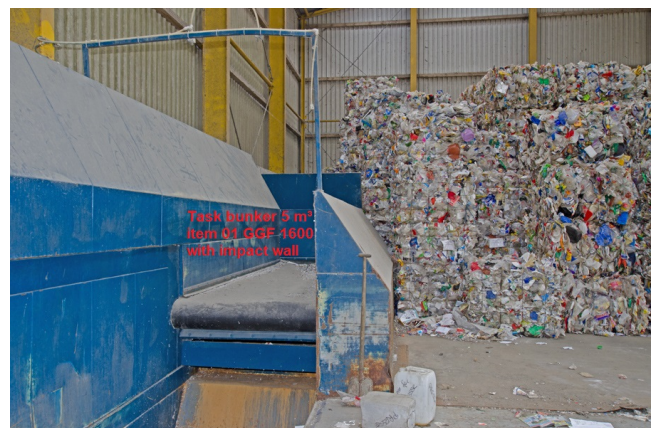
Abkipffläche und Lagerbereich mit Prallwand.



Detailbild Aufgabebereich des Schubbodens, rechts davon der Lager- und Aufgabebereich vom Aufgabebunker.



Materialaufgabe vom Schubboden zum unterflur Kettengurtförderband, rechts der oberflur Aufgabebunker.



Rechts Abkipf- und Lagerfläche mit Prallwand, links oberflur Aufgabebunker, ausgeführt als Gleitgurtförderer, Pos. 01 GGF 1600.

**Sortieranlage für Papier u. Karton, Bj 2004, Durchsatzleistung ca. 50 t/Stunde, inkl. automat. Beschickungsanlage für Container und Walking Floor LKW**



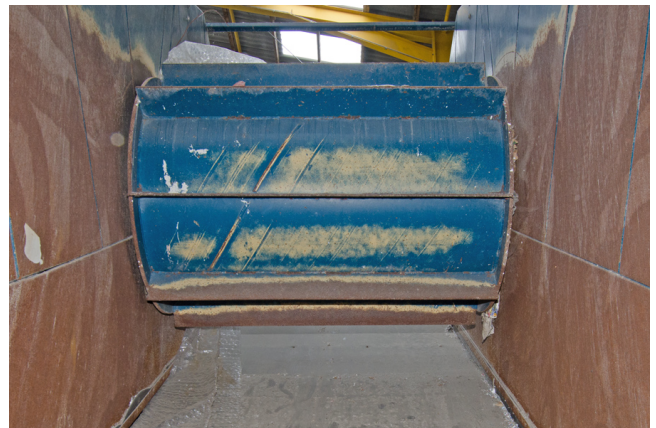
Pos. 01 GGF 1600, Aufgabebunker, oberflur, Nutzbreite 1.530 mm, Achsabstand 5.000 mm, Wandungshöhe 600 mm, Vorratsvolumen ca. 5 m³.



Ansicht vom oberflur Aufgabebunker auf das unterflur Aufgabeband (Kettengurtförderband Pos. 02 KGF 1600), mit Dosierhaspel.



Steigband (Kettengurtförderband Pos. 02 KGF 1600) mit Dosierhaspel, Pos. 19 DH.



Pos. 19 DH, Dosierhaspel, zur Vergleichmäßigung des Materialstroms, um ein optimales Sortierergebnis zu gewährleisten.



Draufsicht Abkipp-, Lager- und Aufgabebereich mit Schubboden und Aufgabebunker.



Seitenansicht, rechts Aufgabebereich, mitte Kettengurtförderer mit Dosierhaspel, links Scheibensieb, 3-stufig, für Grobsiebung.

**Sortieranlage für Papier u. Karton, Bj 2004, Durchsatzleistung ca. 50 t/Stunde, inkl. automat. Beschickungsanlage für Container und Walking Floor LKW**



Draufsicht, erstes Deck vom Scheibensieb, Pos. 03 SS 1600, danach Steigband, Kettengurtförderer Pos. 02 KGF 1600, zum Aufgabebereich.



Draufsicht, Übergabebereich vom Steigband, Pos. 02 KGF 1600, auf das erste Deck vom Scheibensieb (Grob Sieb), Pos. 03 SS 1600.



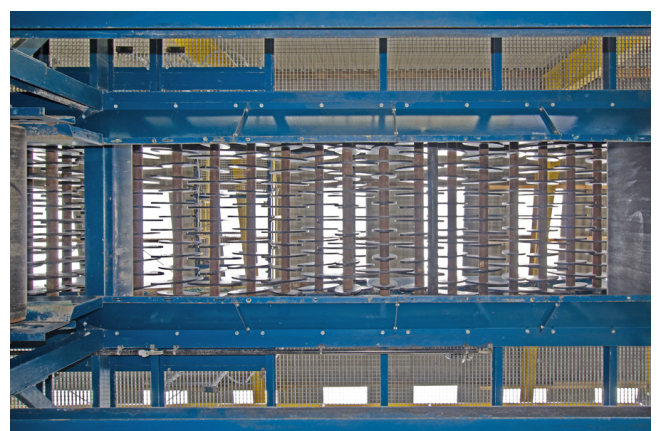
Draufsicht vom Wartungspodest auf das erste und zweite Deck vom Scheibensieb (Grob-Sieb), Pos. 03 SS 1600.



Übersicht, rechts drittes Deck vom Scheibensieb (Grob-Sieb) mitte und links Aufgabeband mit Beladestation für Container und Walking Floor LKW.



Scheibensieb (Grob-Sieb), Pos. 03 SS1600, darunter erkennbar das Austragsband für Mittel- und Feinkorn, Pos. 05 GGF 1200.



Ansicht 3. Deck Scheibensieb, von unten fotografiert. Hier war der Austrag von Papier zur Sortierkabine installiert. Die Sortierkabine ist nicht mehr vorhanden.



**Sortieranlage für Papier u. Karton, Bj 2004, Durchsatzleistung ca. 50 t/Stunde, inkl. automat. Beschickungsanlage für Container und Walking Floor LKW**



Austragsband Mittel- und Feinkorn, Pos. 05 GGF 1200, unter dem ersten und zweiten Deck des Scheibensiebes, Ansicht entgegen der Förderrichtung.



Austragsband Mittel- und Feinkorn, Pos. 05 GGF 1200, in Förderrichtung auf das 2. Austragsband (Querband, Pos. 06 GGF1200).



Links Austragsband Pos. 05 GGF 1200, mitte 2. Austragsband/Querband, Pos. 06 GGF 1200, rechts 3. Austragsband Pos. 07 GGF 1200, zum 2. Scheibensieb (Fein-Sieb).



Übersicht Austrag Mittel- und Feinkorn vom ersten Scheibensieb, Pos. 03 SS 1600, zum zweiten Scheibensieb, Pos. 08 SS 1600 (Fein-Korn).



Draufsicht 2-stufiges Scheibensieb (Fein-Korn), Pos. 08 SS 1600, rechts davon das Austragsband für den Siebüberlauf, Pos. 09 GGF 1200.



Übergabebereich vom 3. Austragsband Mittel- und Feinkorn, Pos. 07 GGF 1200, zum ersten Deck des Scheibensiebes, Pos. 08 SS 1600 (Fein-Korn).

**Sortieranlage für Papier u. Karton, Bj 2004, Durchsatzleistung ca. 50 t/Stunde, inkl. automat. Beschickungsanlage für Container und Walking Floor LKW**



Ansicht erstes Deck Scheibensieb, Pos. 08 SS 1600 (Fein-Korn), mit darüber befindlicher Wartungsplattform.



Ansicht zweites Deck des Scheibensiebes, Pos. 08 SS 1600, Austrag des Überkorns (Mittelkorn) auf das Querband Pos. 09 GGF 1200.



Ansicht Feinkornaustrag unter dem 2-stufigen Scheibensieb, Pos. 08 SS 1600.



Ansicht Rückseite Austrag Feinkorn, unter den Scheibensieb, mit seitlichem Austrag des Überkorns (Mittelkorn), über das Austragsband Pos. 09 GGF 1200.



Seitenansicht, rechts Aufgabebereich, mitte Kettengurtt Förderer mit Dosierhaspel, links Scheibensieb (grob) mit davor befindlichen Scheibensieb (fein).



Ansicht Austrag zweites und drittes Deck Scheibensieb (grob), Pos. 06 SS 1600. Hier war die Fördertechnik mit der Sortierkabine installiert. Diese Anlagen sind nicht mehr verfügbar.

**Sortieranlage für Papier u. Karton, Bj 2004, Durchsatzleistung ca. 50 t/Stunde, inkl. automat. Beschickungsanlage für Container und Walking Floor LKW**



Ansicht Aufgabeband Pos. 12 GGF 1200, nach der Sortierkabine, zur automatischen Verladestation. Der Fördergurt ist defekt, demontiert und nicht mehr verfügbar.



Seitenansicht automatische Beschickungsanlage für Container und Walking Floor LKW.



Aufgabe und Steigband zur Verladestation, Pos. 12 GGF 1200, Nutzbreite 1.130 mm, Achsabstand 14.200 mm, Steigung 30°.



Erstes Verteilerband, Pos. 13 GGF 1200, in Längsrichtung verfahrbar und reversierend, daher Befüllung von hinten nach vorne und umgekehrt möglich.



Querförderbänder, Pos. 14 GGF 1200 (rechts) und 15 GGF 1200 (links), zur Beschickung der Container und Walking Floor LKW links und rechts der Mittelachse.



Frontalansicht der automatischen Verladestation vom Außenbereich aus gesehen, Zufahrtswege der LKW.

**Sortieranlage für Papier u. Karton, Bj 2004, Durchsatzleistung ca. 50 t/Stunde, inkl. automat. Beschickungsanlage für Container und Walking Floor LKW**



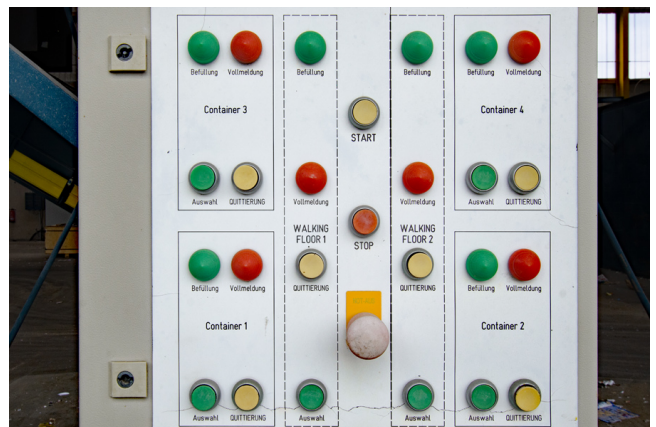
Detailansicht der seitlich verfahrbaren Querbänder, Pos. 13 / 14 GGF 1200. Hier erfolgt die Materialverteilung links und rechts von der Mittelachse.



Seitenansicht automatische Beschickungsanlage für Container und Walking Floor LKW. Der Schaltschrank in der Mitte gehört nicht zum Lieferumfang.



Detailansicht der Stellplätze für die vier Container oder zwei Walking Floor LKW.



Schaltschrank zur Bedienung der automatischen Verladestation. Je Seite (links/rechts) können wahlweise ein oder zwei Container oder ein Walking Floor LKW zur Beschickung ausgewählt werden.



Hauptschaltschrank, fünfteilig, zur Steuerung der Gesamtanlage.



Steuerung der Fördertechnik und Scheibensiebe vor der Containerverladestation.

**Sortieranlage für Papier u. Karton, Bj 2004, Durchsatzleistung ca. 50 t/Stunde, inkl. automat. Beschickungsanlage für Container und Walking Floor LKW**



Steuerung der Fördertechnik der Containerverladestation.