

Modernisation de l'inventaire ZNIEFF

Zone Naturelle d'Intérêt Écologique Faunistique et Floristique

Région Languedoc-Roussillon

Édition 2008-2010
validée par le MNHN en avril 2011



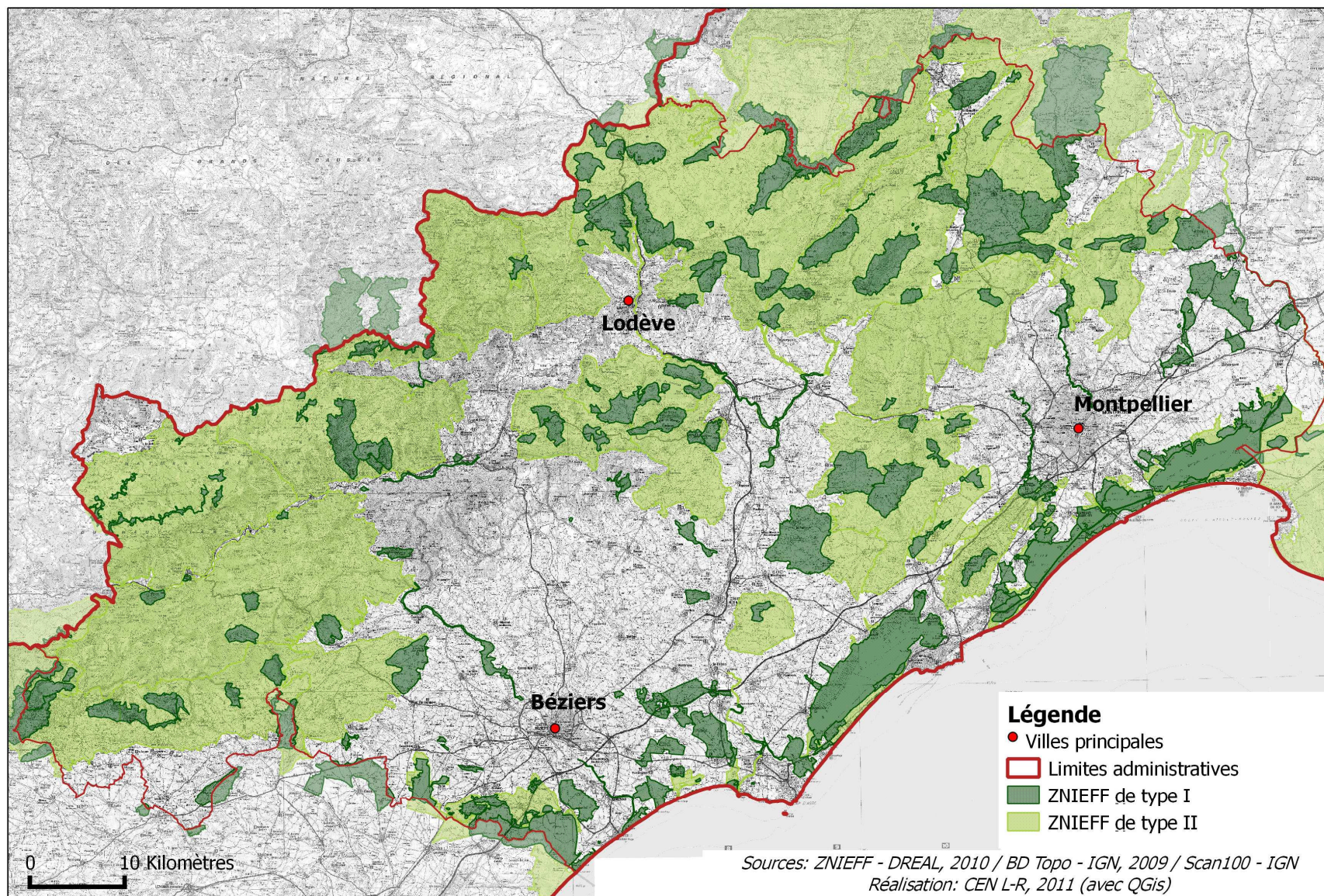
Département de l'Hérault

Mai 2012

	Maîtrise d'ouvrage	
Secrétariat Scientifique et Technique et Coordination des données « Faune »		Coordination des données « Flore et Habitats Naturels »
 Conservatoire des Espaces Naturels du Languedoc-Roussillon		 Conservatoire Botanique National Méditerranéen PORQUEROLLES



Modernisation de l'inventaire ZNIEFF : périmètres concernant le département de l'Hérault



1- Données statistiques des ZNIEFF dans le département de l'Hérault

1.1- Les périmètres ZNIEFF dans l'Hérault

	ZNIEFF I	ZNIEFF II	ZNIEFF I et II confondues
Nombre	216	41	257
Surface minimale (ha)	2,5	236	
Surface maximale (ha)	6 805	44 129	
Surface totale du département concerné par les ZNIEFF (ha)	88 192	335 549	348 461
Emprise de l'inventaire (par rapport à la superficie du département)	14%	54%	56%*

* : Les ZNIEFF I incluses dans des ZNIEFF II ne sont pas recomptées.

1.2- Représentativité de l'Hérault par rapport à l'inventaire en région

	ZNIEFF I	ZNIEFF II	ZNIEFF I et II
En nombre de ZNIEFF (par rapport au nombre total de ZNIEFF en Languedoc-Roussillon)	25%	29%	26%
En surface en ZNIEFF (par rapport à la surface en ZNIEFF en Languedoc-Roussillon)	19%	21%	21%

Pour information, la région Languedoc-Roussillon est concernée par 997 ZNIEFF (855 de type I et 142 de type II) représentant une surface d'environ 1 694 630 hectares. 67 périmètres (36 de type I et 31 de type II) sont transfrontaliers avec les régions voisines, dont 11 pour l'Hérault avec la région Midi-Pyrénées.

1.3- Communes héraultaises concernées par les ZNIEFF

Le département de l'Hérault compte 343 communes pour une surface d'environ 624 789 hectares.

	ZNIEFF I	ZNIEFF II	ZNIEFF I et II confondues	Total
Nombre de communes	218	245	282	343
Soit (par rapport au nombre total de communes dans le département de l'Hérault)	64%	71%	82%	100%

Les communes concernées sont listées en annexe 2.

2- Principaux enjeux naturalistes du département

2.1- Espèces patrimoniales présentes uniquement dans le département

2.1.1- Flore

Espèces patrimoniales présentes en France uniquement dans l'Hérault

Nom scientifique	Nom vernaculaire	Commentaire
<i>Iris xiphium</i>	Iris d'Espagne	L'Hérault compte l'unique localité en France. Sinon cette espèce est présente en Espagne.
<i>Sternbergia colchiciflora</i>	Sternbergie à fleurs de colchique	Le département abrite l'unique localité de France de cette plante. Si elle reste rare dans l'ouest méditerranéen, elle est plus fréquente dans la partie orientale de la Méditerranée.

Inventaire des Zones Naturelles d'Intérêt Ecologique Faunistique et Floristique – Deuxième Génération
Région Languedoc-Roussillon

2.1.2- Faune

Espèces patrimoniales présentes en France uniquement dans l'Hérault

Nom scientifique	Nom vernaculaire	Groupe taxonomique	Commentaire
<i>Bythinella cebennensis</i>		Mollusques	
<i>Cottus petiti</i>	Chabot du Lez	Poissons	Poisson endémique de la rivière du Lez.
<i>Cottus rondeleti</i>	Chabot de l'Hérault	Poissons	Espèce endémique du bassin versant du fleuve de l'Hérault.
<i>Decticus verrucivorus</i> subsp. <i>monspelliensis</i>	Dectique de Montpellier	Orthoptères	Insecte endémique du département de l'Hérault.
<i>Gelochelidon nilotica</i>	Sterne hansel	Oiseaux	Le département héberge, depuis 2005, l'unique colonie française de cette espèce.
<i>Heraultiella exilis</i>		Mollusques	Espèce endémique de l'Hérault.
<i>Moitessieria wienini</i>		Mollusques	Mollusque cavernicole connu seulement dans le réseau souterrain des Fontailles dans les gorges de l'Hérault.
<i>Rhinolophus mehelyi</i>	Rhinolophe de Mehely	Chiroptères	Le département de l'Hérault héberge l'unique station française de cette espèce de chauve-souris devenue très rare.
<i>Tibicina tomentosa</i>	Cigale cotoneuse	Hémiptères cicadidae	Le département de l'Hérault héberge l'unique station française de cette espèce.

2.2- Espèces patrimoniales présentes dans d'autres départements et d'autres régions

2.2.1- Uniquement en Languedoc-Roussillon

2.2.1.1- Flore

Espèces patrimoniales spécifiques du Languedoc-Roussillon : présentes en France uniquement dans certains départements de la région (dont l'Hérault)

Nom scientifique	Nom vernaculaire	Département de présence	Commentaire
<i>Allium moly</i>	Ail moly	11 et 34	L'Aude et l'Hérault comptent les seules populations de France. Les autres localités de l'espèce sont situées en Espagne.
<i>Althenia filiformis</i>	Althénie filiforme	11 et 34	Espèce très rare de la zone littorale méditerranéenne dont l'essentiel des populations mondiales est situé entre le Languedoc et la Camargue. Elle est présente en Corse (1 localité) et anciennement signalée des Pouilles en Italie.
<i>Atractylis humilis</i>	Atractyle humble	11 et 34	Ces départements abritent les seules populations de France. Les autres populations de cette plante se trouvent en Espagne et en Afrique.
<i>Isoetes setacea</i>	Isoète sétacé	34 et 66	La totalité des populations françaises de cette espèce se trouve en Languedoc-Roussillon où elle est très rare.
<i>Limoniastrum monopetalum</i>	Grand statice	11 et 34	L'Aude et l'Hérault hébergent les seules populations (spontanées) de France. Les autres populations sont disséminées sur le pourtour méditerranéen.
<i>Marsilea strigosa</i>	Marsilea pubescent	34 et 66	L'Hérault et les Pyrénées-Orientales abritent les seules populations de cette plante en France.
<i>Polygonum romanum</i> subsp. <i>gallicum</i>	Renouée de France	34 et 66	Espèce endémique languedocienne.

**Inventaire des Zones Naturelles d'Intérêt Ecologique Faunistique et Floristique – Deuxième Génération
Région Languedoc-Roussillon**

2.2.1.2- Faune

Espèces patrimoniales spécifiques du Languedoc-Roussillon : présentes en France uniquement dans certains départements de la région (dont l'Hérault)

Nom scientifique	Nom vernaculaire	Groupe taxonomique	Département où la présence de l'espèce est significative	Commentaire
<i>Antaxius sorrezensis</i>	Anthaxie cévenole	Orthoptères	34	Insecte endémique des Causses et des Cévennes. Il est bien représenté dans le département.
<i>Stenomax meridianus</i>		Coléoptères tenebrionidae	34	Insecte endémique de la France méridionale, à l'ouest du Rhône.

2.2.2- En Languedoc-Roussillon et dans d'autres régions

2.2.2.1- Flore

Espèces patrimoniales représentatives du Languedoc-Roussillon : présentes en France dans certains départements de la région (dont l'Hérault) et dans d'autres régions

Nom scientifique	Nom vernaculaire	Département de présence en Languedoc-Roussillon	Commentaire
<i>Arenaria ligericina</i>	Sabline de Lozère	30 et 34	Espèce endémique des Causses du nord, présente également dans l'Aveyron.
<i>Armeria malinvaudii</i>	Arméria de Malinvaud	11 et 34	Espèce endémique de la Montagne Noire.
<i>Arundo plinii</i>	Canne de Pline	11, 34	Plante du littoral très rare en Languedoc-Roussillon. Elle est également présente en région PACA où elle est très localisée, mais plus fréquente.
<i>Brassica repanda</i> subsp. <i>saxatilis</i>	Chou des rochers	34	L'Hérault abrite les quelques rares populations régionales de cette plante du sud des Alpes
<i>Isoetes velata</i> subsp. <i>velata</i>	Isoète voilé	34 et 66	Espèce très rare en France dont les principales stations sont situées en Languedoc-Roussillon. Quelques populations sont également présentes dans le Var et en Corse.
<i>Limonium duriusculum</i>	Statice dure	34	Plante endémique du littoral languedocien.
<i>Mentha cervina</i>	Menthe des cerfs	30, 34 et 66	Les principales populations françaises de cette espèce sont localisées dans le Gard et dans l'Hérault. Elle y est typique et assez fréquente. Cette plante est également présente, mais rare, en Provence (Bouches-du-Rhône, Var et Vaucluse).
<i>Ophrys aveyronensis</i>	Ophrys de l'Aveyron	34	Espèce endémique très rare des Causses. Elle est aussi présente dans l'Aveyron.
<i>Pilularia minuta</i>	Pilulaire délicate	34	Le département de l'Hérault abrite, avec la Corse, les uniques localités de France de l'espèce.

**Inventaire des Zones Naturelles d'Intérêt Ecologique Faunistique et Floristique – Deuxième Génération
Région Languedoc-Roussillon**

Nom scientifique	Nom vernaculaire	Département de présence en Languedoc-Roussillon	Commentaire
<i>Pinguicula longifolia</i> subsp. <i>caussensis</i>	Grassette des Causses	30, 34 et 48	Espèce endémique des Causses, présente également dans l'Aveyron.
<i>Saxifraga cebennensis</i>	Saxifrage des Cévennes	30, 34 et 48	Espèce endémique des Causses, présente également dans l'Aveyron.
<i>Saxifraga pedemontana</i> subsp. <i>prostii</i>	Saxifrage de Prost	34 et 48	Plante rare, endémique du sud du Massif Central. Elle est également présente en Ardèche, dans l'Aveyron et le Cantal.
<i>Scorzonera parviflora</i>	Scorzonère à petites fleurs	30 et 34	Plante très rare et présente uniquement sur littoral méditerranéen.

**Inventaire des Zones Naturelles d'Intérêt Ecologique Faunistique et Floristique – Deuxième Génération
Région Languedoc-Roussillon**

2.2.2.2- Faune

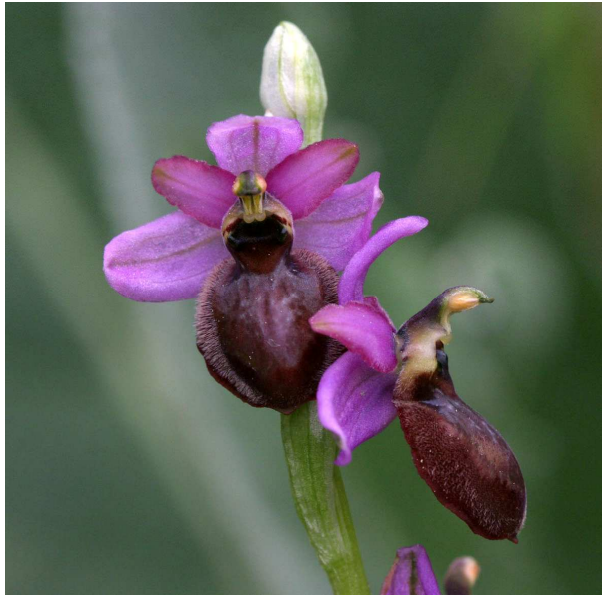
Espèces patrimoniales représentatives du Languedoc-Roussillon : présentes en France dans certains départements de la région (dont l'Hérault) et dans d'autres régions

Nom scientifique	Nom vernaculaire	Groupe taxonomique	Département du Languedoc-Roussillon où la présence de l'espèce est significative	Commentaire
<i>Arcyptera brevipennis</i> <i>ssp. Vicheti</i>	Arcyptère languedocienne	Orthoptères	34 et 30	Espèce endémique du sud de la France dont l'Hérault abrite la majeure partie des populations régionale. Elle est également présente dans les Bouches-du-Rhône et le Vaucluse.
<i>Asida dejeanii</i>		Coléoptères tenebrionidae	34	Insecte endémique du sud-est de la France et de la Ligurie (Italie du Nord). Il se trouve dans le département en limite occidentale de son aire de répartition.
<i>Coracias garrulus</i>	Rollier d'Europe	Oiseaux	34	Le département de l'Hérault abrite une part importante des effectifs régionaux et nationaux.
<i>Falco naumanni</i>	Faucon crécerellette	Oiseaux	34	Le département de l'Hérault héberge 90% des effectifs régionaux de l'espèce.
<i>Glareola pratincola</i>	Glaréole à collier	Oiseaux	34	Le département de l'Hérault héberge 100% des effectifs régionaux de l'espèce.
<i>Hieraaetus fasciatus</i>	Aigle de Bonelli	Oiseaux	34 et 30	Le département de l'Hérault accueille 6 des 12 couples présents dans la région.
<i>Himantopus himantopus</i>	Échasse blanche	Oiseaux	34	Le département héberge 50 % des sites de reproduction régionaux.
<i>Hirundo daurica</i>	Hirondelle rousseline	Oiseaux	34	Le département héberge 50 % des sites de reproduction régionaux.
<i>Lanius minor</i>	Pie-grièche à poitrine rose	Oiseaux	34	Le département héberge 90 % des sites de reproduction nationaux.
<i>Larus genei</i>	Goéland rilleur	Oiseaux	34 et 30	Le département de l'Hérault abrite, selon les années, de 50 à 80 % de la population française de cette espèce.

**Inventaire des Zones Naturelles d'Intérêt Ecologique Faunistique et Floristique – Deuxième Génération
Région Languedoc-Roussillon**

Nom scientifique	Nom vernaculaire	Groupe taxonomique	Département du Languedoc-Roussillon où la présence de l'espèce est significative	Commentaire
<i>Larus melanocephalus</i>	Mouette mélanocéphale	Oiseaux	34	Le département de l'Hérault abrite, selon les années, de 50 à 80 % de la population française de l'espèce.
<i>Pelobates cultripès</i>	Pélobate cultripède	Amphibiens	34	Le département de l'Hérault héberge un grand nombre de stations pour cette espèce.
<i>Recurvirostra avosetta</i>	Avocette élégante	Oiseaux	34	Le département héberge 70 % des sites de reproduction régionaux.
<i>Sterna albifrons</i>	Sterne naine	Oiseaux	34	Le département héberge 60 % des sites de reproduction régionaux
<i>Triturus marmoratus</i>	Triton marbré	Amphibiens	34	Le département de l'Hérault héberge un grand nombre de stations pour cette espèce.

Inventaire des Zones Naturelles d'Intérêt Ecologique Faunistique et Floristique – Deuxième Génération
Région Languedoc-Roussillon



Ophrys de l'Aveyron (*Ophrys aveyronensis*)
X. Rufay



Sternbergie à fleur de colchique (*Sternbergia colchiciflora*)
J.C. Mellet



Faucon crécerellette (*Falco naumanni*) - A. Rondeau

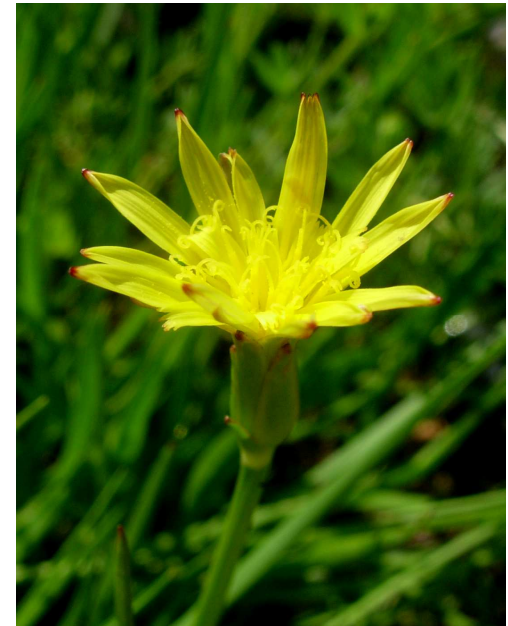


Sterne Hansel (*Gelochelidon nilotica*) - X. Rufay

Inventaire des Zones Naturelles d'Intérêt Ecologique Faunistique et Floristique – Deuxième Génération
Région Languedoc-Roussillon



Marsiléa pubescent (*Marsilea strigosa*) - M. Kleszczewski



Scorzonère à petites fleurs
(*Scorzonera parviflora*) - M. Kleszczewski



Pélobate cultripède (*Pelobates cultripes*) - X. Rufroy



Rollier d'Europe (*Coracias garrulus*) - X. Rufroy

2.3- Liste des taxons déterminants présents dans l'Hérault

Cf. Annexe 1

3- Liste des ZNIEFF par commune

Cf Annexe 2

**Inventaire des Zones Naturelles d'Intérêt Ecologique Faunistique et Floristique – Deuxième Génération
Région Languedoc-Roussillon**

ANNEXES

ANNEXE 1

LISTE DES ESPECES DETERMINANTES PRESENTES DANS LES ZNIEFF DU DEPARTEMENT DE L'HERAULT

Cette liste correspond aux espèces déterminantes dont des observations sont mentionnées dans les ZNIEFF dites "de 2ème génération" validées par le MNHN en avril 2011. Le détail des espèces pour chaque ZNIEFF est consultable dans les fiches présentes sur le site de la DREAL Languedoc-Roussillon (<http://www.languedoc-roussillon.developpement-durable.gouv.fr/zones-naturelles-d-interet-a1682.html>) et du MNHN (<http://inpn.mnhn.fr/zone/znief/recherche>). Ces observations ont été majoritairement collectées auprès des acteurs du Système d'information sur la nature et les paysages régional.

FAUNE		
Nom scientifique	Nom vernaculaire	Statut(s) de protection
<i>Acrocephalus arundinaceus</i>	Rousserolle turdoïde	Convention de Berne, Convention de Bonn, Oiseaux protégés
<i>Acrocephalus melanopogon</i>	Lusciniole à moustaches	Convention de Berne, Convention de Bonn, Directive Oiseaux, Oiseaux protégés
<i>Actitis hypoleucos</i>	Chevalier guignette	Convention de Berne, Convention de Bonn, Oiseaux protégés
<i>Aegypius monachus</i>	Vautour moine	Convention de Berne, Convention de Bonn, Directive Oiseaux, Oiseaux protégés, Vertébrés menacés d'extinction
<i>Aeshna affinis</i>		
<i>Aeshna juncea</i>	Aeschne des joncs	
<i>Agrodiaetus damon</i>	Sablé du Sainfoin	
<i>Akis bacarozzo</i>		
<i>Alosa fallax</i>	Alose feinte	Convention de Barcelone, Convention de Berne, Directive Habitats-Faune-Flore, Poissons protégés
<i>Ampedus praeustus</i>		
<i>Anas strepera</i>	Canard chipeau	Convention de Berne, Convention de Bonn, Directive Oiseaux, Oiseaux protégés
<i>Anguilla anguilla</i>	Anguille	Convention de Barcelone
<i>Antaxius sorrezensis</i>		
<i>Anthaxia midas</i>		
<i>Anthus campestris</i>	Pipit rousseline	Convention de Berne, Directive Oiseaux, Oiseaux protégés
<i>Apatura ilia</i>	Petit Mars changeant	
<i>Apatura iris</i>	Grand Mars changeant	
<i>Aphia minuta</i>	Nonnat	
<i>Aquila chrysaetos</i>	Aigle royal	Convention de Berne, Convention de Bonn, Directive Oiseaux, Oiseaux protégés
<i>Arcyptera microptera</i>		
<i>Ardea purpurea</i>	Héron pourpré	Convention de Berne, Convention de Bonn, Directive Oiseaux, Oiseaux protégés
<i>Ardeola ralloides</i>	Crabier chevelu	Convention de Berne, Convention de Bonn, Directive Oiseaux, Oiseaux protégés
<i>Arvicola sapidus</i>	Campagnol amphibie	
<i>Asida dejeani</i>		
<i>Athene noctua</i>	Chevêche d'Athéna	Convention de Berne, Oiseaux protégés
<i>Atherina boyeri</i>	Athérine	
<i>Atherina lagunae</i>		
<i>Austropotamobius pallipes</i>	Ecrevisse à pieds blancs	Convention de Berne, Directive Habitats-Faune-Flore, Ecrevisses protégées
<i>Barbastella barbastellus</i>	Barbastelle d'Europe	Convention de Berne, Convention de Bonn, Directive Habitats-Faune-Flore, Mammifères protégés
<i>Barbus meridionalis</i>	Barbeau méridional	Convention de Berne, Directive Habitats-Faune-Flore, Poissons protégés
<i>Belgrandia gibba</i>		
<i>Botaurus stellaris</i>	Butor étoilé	Convention de Berne, Convention de Bonn, Directive Oiseaux, Oiseaux protégés

Inventaire des Zones Naturelles d'Intérêt Ecologique Faunistique et Floristique – Deuxième Génération
Région Languedoc-Roussillon
Cahier départemental de l'Hérault

Nom scientifique	Nom vernaculaire	Statut(s) de protection
Branchipus schaefferi		
Bubo bubo	Grand-duc d'Europe	Convention de Berne, Directive Oiseaux, Oiseaux protégés
Bubulcus ibis	Héron garde-boeufs	Convention de Berne, Convention de Bonn, Oiseaux protégés
Burhinus oedicanus	Oedicnème criard	Convention de Berne, Convention de Bonn, Directive Oiseaux, Oiseaux protégés
Bythinella cebennensis		
Bythinella navacellensis		
Bythiospeum bourguignati		Mollusques protégés
Calandrella brachydactyla	Alouette calandrelle	Convention de Berne, Directive Oiseaux, Oiseaux protégés
Calopteryx haemorrhoidalis		
Campalita maderae ssp. indagator		
Carabus intricatus		
Carabus monilis		
Carabus rutilans		
Carcharodus boeticus	Hespérie de la Ballote	
Casmerodius albus	Grande Aigrette	Convention de Berne, Convention de Bonn, Directive Oiseaux, Oiseaux protégés
Castor fiber	Castor d'Eurasie	Convention de Berne, Directive Habitats-Faune-Flore, Mammifères protégés
Ceriagrion tenellum	Agrion délicat	
Charadrius alexandrinus	Gravelot à collier interrompu	Convention de Berne, Convention de Bonn, Directive Oiseaux, Oiseaux protégés
Charadrius morinellus	Pluvier guignard	Convention de Berne, Convention de Bonn, Directive Oiseaux, Oiseaux protégés
Chazara briseis	Hermite	
Chionomys nivalis	Campagnol des neiges	Convention de Berne
Chirocephalus diaphanus		
Chondrostoma toxostoma	Toxostome	Convention de Berne, Directive Habitats-Faune-Flore
Chorthippus albomarginatus		
Chorthippus binotatus algoaldensis		
Chorthippus montanus		
Ciconia ciconia	Cigogne blanche	Convention de Berne, Convention de Bonn, Directive Oiseaux, Oiseaux protégés
Circaetus gallicus	Circaète Jean-le-Blanc	Convention de Berne, Convention de Bonn, Directive Oiseaux, Oiseaux protégés
Circus pygargus	Busard cendré	Convention de Berne, Convention de Bonn, Directive Oiseaux, Oiseaux protégés
Clamator glandarius	Coucou geai	Convention de Berne, Oiseaux protégés
Cochlicella conoidea		
Coenagrion caerulescens	Agrion bleuâtre	
Coenagrion mercuriale	Agrion de Mercure	Convention de Berne, Directive Habitats-Faune-Flore, Insectes protégés
Coenagrion pulchellum		
Coenagrion scitulum	Agrion mignon	
Coracias garrulus	Rollier d'Europe	Convention de Berne, Convention de Bonn, Directive Oiseaux, Oiseaux protégés
Cordulegaster bidentata	Cordulegastre bidenté	
Cottus gobio	Chabot	Directive Habitats-Faune-Flore
Cottus rondeleti		
Diplodus annularis	Sparailion commun	
Egretta garzetta	Aigrette garzette	Convention de Berne, Convention de Bonn, Directive Oiseaux, Oiseaux protégés
Elaphe longissima	Couleuvre d'Esculape	

Inventaire des Zones Naturelles d'Intérêt Ecologique Faunistique et Floristique – Deuxième Génération
Région Languedoc-Roussillon
Cahier départemental de l'Hérault

Nom scientifique	Nom vernaculaire	Statut(s) de protection
Elenophorus collaris		
Emberiza hortulana	Bruant ortolan	Convention de Berne, Directive Oiseaux, Oiseaux protégés
Emys orbicularis	Cistude d'Europe	Convention de Berne, Directive Habitats-Faune-Flore, Amphibiens et Reptiles protégés
Eptesicus serotinus	Sérotine commune	Convention de Berne, Convention de Bonn, Directive Habitats-Faune-Flore, Mammifères protégés
Erebia epistygne	Moiré provençal	
Erythromma viridulum	Naïade au corps vert	
Esox lucius	Brochet	Poissons protégés
Euphydryas aurinia	Damier de la Succise	Convention de Berne, Directive Habitats-Faune-Flore, Insectes protégés
Euplagia quadripunctaria	Ecaille chinée	Directive Habitats-Faune-Flore
Falco naumanni	Faucon crécerellette	Convention de Berne, Convention de Bonn, Directive Oiseaux, Oiseaux protégés, Vertébrés menacés d'extinction
Falco peregrinus	Faucon pèlerin	Convention de Berne, Convention de Bonn, Directive Oiseaux, Oiseaux protégés
Felis silvestris	Chat sauvage	Convention de Berne, Directive Habitats-Faune-Flore, Mammifères protégés
Fulica atra	Foulque macroule	Convention de Berne, Convention de Bonn, Directive Oiseaux, Oiseaux protégés
Gelochelidon nilotica	Sterne hansel	
Glareola pratincola	Glaréole à collier	Convention de Berne, Convention de Bonn, Directive Oiseaux, Oiseaux protégés, Vertébrés menacés d'extinction
Glaucopsyche arion	Azuré du Serpolet	Convention de Berne, Directive Habitats-Faune-Flore, Insectes protégés
Gobius niger	Gobie noir	
Gomphus graslinii	Gomphe à cercoïdes fourchus	Convention de Berne, Directive Habitats-Faune-Flore, Insectes protégés
Gomphus simillimus	Gomphe semblable	
Grylotalpa septemdecimchromosomica	Courtillière provençale	
Gyps fulvus	Vautour fauve	Convention de Berne, Convention de Bonn, Directive Oiseaux, Oiseaux protégés
Haematopus ostralegus	Huïtrier pie	Convention de Berne, Convention de Bonn, Directive Oiseaux, Oiseaux protégés
Heleobia scamandri		Mollusques protégés
Heliopathes luctuosus		
Heraultiella exilis		Mollusques protégés
Hieraaetus fasciatus	Aigle de Bonelli	Convention de Berne, Convention de Bonn, Directive Oiseaux, Oiseaux protégés, Vertébrés menacés d'extinction
Hieraaetus pennatus	Aigle botté	Convention de Berne, Convention de Bonn, Directive Oiseaux, Oiseaux protégés, Vertébrés menacés d'extinction
Himantopus himantopus	Echasse blanche	Convention de Berne, Convention de Bonn, Directive Oiseaux, Oiseaux protégés
Hirundo daurica	Hirondelle rousseline	Convention de Berne, Oiseaux protégés
Hyponephele lupinus	Ouvet	
Hypsugo savii	Vespère de Savi	Convention de Berne, Convention de Bonn, Directive Habitats-Faune-Flore, Mammifères protégés
Ischnura pumilio	Agrion nain	
Ixobrychus minutus	Blongios nain	Convention de Berne, Convention de Bonn, Directive Oiseaux, Oiseaux protégés, Vertébrés menacés d'extinction

Inventaire des Zones Naturelles d'Intérêt Ecologique Faunistique et Floristique – Deuxième Génération
Région Languedoc-Roussillon
Cahier départemental de l'Hérault

Nom scientifique	Nom vernaculaire	Statut(s) de protection
Laeosopis evippus	Thécla du frêne	
Lanius excubitor	Pie-grièche grise	Convention de Berne, Oiseaux protégés
Lanius meridionalis	Pie-grièche méridionale	Convention de Berne, Oiseaux protégés
Lanius minor	Pie-grièche à poitrine rose	Convention de Berne, Directive Oiseaux, Oiseaux protégés, Vertébrés menacés d'extinction
Lanius senator	Pie-grièche à tête rousse	Convention de Berne, Oiseaux protégés
Larus genei	Goéland railleur	Convention de Berne, Convention de Bonn, Directive Oiseaux, Oiseaux protégés
Larus melanocephalus	Mouette mélanocéphale	Convention de Berne, Convention de Bonn, Directive Oiseaux, Oiseaux protégés
Lepidurus apus		
Lestes barbarus	Leste sauvage	
Lestes dryas	Leste dryade	
Lestes macrostigma	Leste à grands stigmas	
Lestes sponsa		
Leuciscus burdigalensis		
Leuciscus leuciscus	Vandoise	Poissons protégés
Libellula fulva	Libellule fauve	
Locusta migratoria	Criquet migrateur	
Lutra lutra	Loutre d'Europe	Convention de Berne, Directive Habitats-Faune-Flore, Mammifères protégés, Vertébrés menacés d'extinction
Lycosa narbonensis		
Macromia splendens	Cordulie splendide	Convention de Berne, Directive Habitats-Faune-Flore, Insectes protégés
Margaritifera margaritifera	Moule perlière	Convention de Berne, Directive Habitats-Faune-Flore, Mollusques protégés
Melanargia russiae	Echiquier de Russie	
Melanimon tibiale		
Melanocorypha calandra	Alouette calandre	Convention de Berne, Directive Oiseaux, Oiseaux protégés, Vertébrés menacés d'extinction
Melitaea deione	La Mélitée des Linares	
Merohister ariasi		
Merops apiaster	Guêpier d'Europe	Convention de Berne, Convention de Bonn, Oiseaux protégés
Metrioptera fedtschenkoi ssp. azami	Decticelle des ruisseaux	
Milvus milvus	Milan royal	Convention de Berne, Convention de Bonn, Directive Oiseaux, Oiseaux protégés
Miniopterus schreibersii	Minioptère de Schreibers	Convention de Berne, Convention de Bonn, Directive Habitats-Faune-Flore, Mammifères protégés
Minois dryas	Grand Nègre des bois	
Mycetochara quadrimaculata		
Myotis blythii	Petit Murin	Convention de Berne, Convention de Bonn, Directive Habitats-Faune-Flore, Mammifères protégés
Myotis capaccinii	Murin de Capaccini	Convention de Berne, Convention de Bonn, Directive Habitats-Faune-Flore, Mammifères protégés
Myotis emarginatus	Murin à oreilles échancrées	Convention de Berne, Convention de Bonn, Directive Habitats-Faune-Flore, Mammifères protégés
Myotis myotis	Grand Murin	Convention de Berne, Convention de Bonn, Directive Habitats-Faune-Flore, Mammifères protégés
Myotis nattereri	Murin de Natterer	Convention de Berne, Convention de Bonn, Directive Habitats-Faune-Flore, Mammifères protégés
Myrmechixenus picinus		
Myrmechixenus vaporariorum		
Neophron percnopterus	Vautour percnoptère	Convention de Berne, Convention de Bonn, Directive Oiseaux, Oiseaux protégés

Inventaire des Zones Naturelles d'Intérêt Ecologique Faunistique et Floristique – Deuxième Génération
Région Languedoc-Roussillon
Cahier départemental de l'Hérault

Nom scientifique	Nom vernaculaire	Statut(s) de protection
Netta rufina	Nette rousse	Convention de Berne, Convention de Bonn, Directive Oiseaux, Oiseaux protégés
Numenius arquata	Courlis cendré	Convention de Berne, Convention de Bonn, Directive Oiseaux, Oiseaux protégés
Nyctalus leisleri	Noctule de Leisler	Convention de Berne, Convention de Bonn, Directive Habitats-Faune-Flore, Mammifères protégés
Nyctalus noctula	Noctule commune	Convention de Berne, Convention de Bonn, Directive Habitats-Faune-Flore, Mammifères protégés
Nycticorax nycticorax	Bihoreau gris	Convention de Berne, Convention de Bonn, Directive Oiseaux, Oiseaux protégés
Oedipoda charpentieri	Oedipode occitan	
Oenanthe hispanica	Traquet oreillard	Convention de Berne, Oiseaux protégés
Ogmoderes angusticollis		
Omophlus picipes		
Onychogomphus uncatus	Gomphe à crochets	
Osmoderma eremita	Pique-Prune	Convention de Berne, Directive Habitats-Faune-Flore, Insectes protégés
Oxygastra curtisii	Cordulie à corps fin	Convention de Berne, Directive Habitats-Faune-Flore, Insectes protégés
Paladilhia pleurotoma		
Parnassius apollo	Apollon	Convention de Berne, Directive Habitats-Faune-Flore, Insectes protégés
Pelobates cultripes	Pélobate cultripède	Convention de Berne, Directive Habitats-Faune-Flore, Amphibiens et Reptiles protégés
Pelophylax kl. grafi		
Petromyzon marinus	Lamproie marine	Convention de Barcelone, Convention de Berne, Convention OSPAR Annexe V, Directive Habitats-Faune-Flore, Poissons protégés
Phoenicopterus roseus	Flamant rose	Convention de Barcelone, Convention de Berne, Convention de Bonn, Directive Oiseaux, Oiseaux protégés
Pipistrellus kuhlii	Pipistrelle de Kuhl	Convention de Berne, Convention de Bonn, Directive Habitats-Faune-Flore, Mammifères protégés
Pipistrellus nathusii	Pipistrelle de Nathusius	Convention de Berne, Convention de Bonn, Directive Habitats-Faune-Flore, Mammifères protégés
Platichthys flesus	Flet	
Platycleis vicheti		
Plecotus auritus	Oreillard roux	Convention de Berne, Convention de Bonn, Directive Habitats-Faune-Flore, Mammifères protégés
Plecotus austriacus	Oreillard gris	Convention de Berne, Convention de Bonn, Directive Habitats-Faune-Flore, Mammifères protégés
Plegadis falcinellus	Ibis falcinelle	Convention de Berne, Convention de Bonn, Directive Oiseaux, Oiseaux protégés
Polygonia egea	Vanesse des Pariétaires	
Pomatoschistus microps	Gobie tacheté	Convention de Berne
Pomatoschistus minutus	Bourgette	
Porphyrio porphyrio	Talève sultane	Convention de Berne, Directive Oiseaux, Oiseaux protégés
Psammodromus algirus	Psammodrome algire	Convention de Berne, Amphibiens et Reptiles protégés
Psammodromus hispanicus	Psammodrome d'Edwards	Convention de Berne, Amphibiens et Reptiles protégés
Pseudaphya ferreri		
Pseudomogoplistes squamiger		
Pseudoseriscius pruinus		
Pyrrhocorax pyrrhocorax	Crave à bec rouge	Convention de Berne, Directive Oiseaux, Oiseaux protégés

Inventaire des Zones Naturelles d'Intérêt Ecologique Faunistique et Floristique – Deuxième Génération
Région Languedoc-Roussillon
Cahier départemental de l'Hérault

Nom scientifique	Nom vernaculaire	Statut(s) de protection
Rana perezi	Grenouille de Perez	Convention de Berne, Directive Habitats-Faune-Flore, Amphibiens et Reptiles protégés
Rana perezi/ kl grafi	Grenouille de Perez ou de Graf	
Recurvirostra avosetta	Avocette élégante	Convention de Berne, Convention de Bonn, Directive Oiseaux, Oiseaux protégés
Reitterelater bouyoni		
Remiz pendulinus	Rémiz penduline	Convention de Berne, Oiseaux protégés
Rhinolophus euryale	Rhinolophe euryale	Convention de Berne, Convention de Bonn, Directive Habitats-Faune-Flore, Mammifères protégés
Rhinolophus ferrumequinum	Grand Rhinolophe	Convention de Berne, Convention de Bonn, Directive Habitats-Faune-Flore, Mammifères protégés
Rhinolophus hipposideros	Petit Rhinolophe	Convention de Berne, Convention de Bonn, Directive Habitats-Faune-Flore, Mammifères protégés
Rhinolophus mehelyi	Rhinolophe de Mehely	Convention de Berne, Convention de Bonn, Directive Habitats-Faune-Flore, Mammifères protégés, Vertébrés menacés d'extinction
Saga pedo	Magicienne dentelée	Convention de Berne, Directive Habitats-Faune-Flore, Insectes protégés
Salaria fluviatilis	Blennie fluviatile	Convention de Berne, Poissons protégés
Salaria pavo	Blennie paon	
Salmo trutta	Truite commune	Poissons protégés
Scarabaeus semipunctatus		
Scaurus tristis		
Stenobothrus fischeri		
Stenohelops pyrenaicus		
Stenomax meridianus		
Sterna albifrons	Sterne naine	Convention de Barcelone, Convention de Berne, Convention de Bonn, Directive Oiseaux, Oiseaux protégés
Sterna hirundo	Sterne pierregarin	Convention de Berne, Convention de Bonn, Directive Oiseaux, Oiseaux protégés
Sterna sandvicensis	Sterne caugek	Convention de Barcelone, Convention de Berne, Convention de Bonn, Directive Oiseaux, Oiseaux protégés
Sylvia conspicillata	Fauvette à lunettes	Convention de Berne, Convention de Bonn, Oiseaux protégés
Sympetrum depressiusculum		
Sympetrum flaveolum	Sympétrum jaune d'or	
Sympetrum meridionale		
Syngnathus abaster	Syngnathe de rivière	Convention de Berne
Tadarida teniotis	Molosse de Cestoni	Convention de Berne, Convention de Bonn, Directive Habitats-Faune-Flore, Mammifères protégés
Tanymastix stagnalis		
Telestes souffia	Blageon	Convention de Berne, Directive Habitats-Faune-Flore
Tenebrio opacus		
Teredus cylindricus		
Tetrax tetrax	Outarde canepetière	Convention de Berne, Directive Oiseaux, Oiseaux protégés, Vertébrés menacés d'extinction
Tibicina tomentosa	Cigale cotoneuse	
Tichodroma muraria	Tichodrome échelette	Convention de Berne, Oiseaux protégés
Timon lepidus	Lézard ocellé	Convention de Berne, Amphibiens et Reptiles protégés
Tringa totanus	Chevalier gambette	Convention de Berne, Convention de Bonn, Directive Oiseaux, Oiseaux protégés
Triops cancriformis		
Triturus marmoratus	Triton marbré	Convention de Berne, Directive Habitats-Faune-Flore, Amphibiens et Reptiles protégés

Inventaire des Zones Naturelles d'Intérêt Ecologique Faunistique et Floristique – Deuxième Génération
Région Languedoc-Roussillon
Cahier départemental de l'Hérault

Nom scientifique	Nom vernaculaire	Statut(s) de protection
Trochoidea trochoides		
Upupa epops	Huppe fasciée	Convention de Berne, Oiseaux protégés
Uroctea durandi		
Vanellus vanellus	Vanneau huppé	Convention de Berne, Convention de Bonn, Directive Oiseaux, Oiseaux protégés
Xanthomus pallidus		
Xerosecta explanata		
Xya variegata	Tridactyle panaché	
Zamenis longissimus		
Zerynthia polyxena	Diane	
Zerynthia rumina	Proserpine	
Zootoca vivipara	Lézard vivipare	Convention de Berne, Directive Habitats-Faune-Flore, Amphibiens et Reptiles protégés

FLORE

Nom scientifique	Nom vernaculaire	Statut(s) de protection
Acarospora sulphurata Arn.		
Adelolecia pilati (Hepp) Hertel & Haffeln.		
Adenocarpus complicatus (L.) J.Gay subsp. complicatus	Adénocarpe à feuilles pliées	
Adonis annua L.	Adonis annuelle	
Adonis flammea Jacq.	Adonis flamme	
Agrostemma githago L.	Nielle des blés	
Ajuga pyramidalis L.	Bugle pyramidal	
Allium chamaemoly L.	Ail petit moly	Espèces végétales protégées sur l'ensemble du territoire
Allium moly L.	Ail moly	Espèces végétales protégées sur l'ensemble du territoire
Allium nigrum L.	Ail noir	
Allium rotundum L.	Ail arrondi	
Alopecurus bulbosus Gouan	Vulpin bulbeux	
Althemia filiformis Petit	Althémie filiforme	Espèces végétales protégées en région Languedoc-Roussillon
Anacamptis coriophora (L.) Bateman, Pridgeon & Chase	Orchis punaise	Espèces végétales protégées sur l'ensemble du territoire
Anagallis minima (L.) E.H.L.Krause	Centenille	
Androsace maxima L.	Grande androsace	
Anemone coronaria L.	Anémone couronnée	Espèces végétales protégées sur l'ensemble du territoire
Anemone ranunculoides L.	Anémone fausse-renoncule	
Anomodon rostratus (Hedw.) Schimp.		
Anthemis tinctoria L.	Anthémis des teinturiers	
Anthemis triumfetti (L.) DC.	Anthémis de Trionfetti	
Anthyllis barba-jovis L.	Barbe de Jupiter	Espèces végétales protégées sur l'ensemble du territoire
Apium graveolens L.	Céleri sauvage	
Aquilegia viscosa Gouan subsp. hirsutissima (Timb.-Lagr.) Breistr.	Ancolie très hirsute	Espèces végétales protégées sur l'ensemble du territoire
Arabis verna (L.) R.Br.	Arabette de printemps	
Arenaria controversa Boiss.	Sabline des chaumes	Espèces végétales protégées sur l'ensemble du territoire

Inventaire des Zones Naturelles d'Intérêt Ecologique Faunistique et Floristique – Deuxième Génération
Région Languedoc-Roussillon
Cahier départemental de l'Hérault

Nom scientifique	Nom vernaculaire	Statut(s) de protection
<i>Arenaria hispida</i> L.	Sabline hérissée	
<i>Arenaria modesta</i> Dufour	Sabline modeste	Espèces végétales protégées en région Languedoc-Roussillon
<i>Arenaria montana</i> L.	Sabline des montagnes	
<i>Aristolochia paucinervis</i> Pomel	Aristolochie à nervures peu nombreuses	
<i>Armeria girardii</i> (Bernis) Litard.	Armérie de Girard	
<i>Armeria malinvaudii</i> H.J.Coste & Soulié	Arméria de Malinvaud	Espèces végétales protégées en région Languedoc-Roussillon
<i>Artemisia caerulescens</i> L. subsp. <i>gallica</i> (Willd.) K.M.Perss.	Armoise bleuâtre de France	
<i>Arthonia endlicheri</i> (Garov) Oxn.		
<i>Arundo plinii</i> Turra	Canne de Pline	Espèces végétales protégées en région Languedoc-Roussillon
<i>Asparagus maritimus</i> (L.) Mill.	Asperge maritime	
<i>Asparagus tenuifolius</i> Lam.	Asperge à feuilles ténues	
<i>Asperula arvensis</i> L.	Aspérule des champs	
<i>Asperula tinctoria</i> L.	Aspérule tinctoriale	
<i>Asplenium fontanum</i> (L.) Bernh.	Doradille des sources	
<i>Aster amellus</i> L.	Marguerite de la Saint-Michel	Espèces végétales protégées sur l'ensemble du territoire
<i>Aster sedifolius</i> L. subsp. <i>trinervis</i> (Pers.) Thell.	Aster à trois nervures	
<i>Astragalus stella</i> Gouan	Astragale étoilé	
<i>Athamanta cretensis</i> L.	Athamante de Crète	
<i>Bassia crassifolia</i> (Pall.) Soldano	Bassie hérissée	
<i>Bellevalia romana</i> (L.) Rchb.	Jacinthe romaine	Espèces végétales protégées sur l'ensemble du territoire
<i>Bifora testiculata</i> (L.) Spreng.	Bifora à deux coques	
<i>Blackstonia acuminata</i> (W.D.J.Koch & Ziz) Domin	Chlore tardive	
<i>Blackstonia imperfoliata</i> (L.f.) Samp.	Chlore imperfoliée	
<i>Brassica repanda</i> (Willd.) DC. subsp. <i>saxatilis</i> (DC.) Heywood	Chou des rochers	Espèces végétales protégées en région Languedoc-Roussillon
<i>Brimeura amethystina</i> (L.) Chouard	Jacinthe améthyste	
<i>Briza minor</i> L.	Petite amourette	
<i>Bromus secalinus</i> L.	Brome faux-seigle	
<i>Bruchia vogesiaca</i> Nestl. ex Schwägr.		
<i>Bufonia paniculata</i> Dubois ex Delarbre	Bufonie paniculée	
<i>Bufonia perennis</i> Pourret subsp. <i>tuberculata</i> (Loscos) Malagarriga	Bufonie tuberculée	
<i>Bunium pachypodium</i> P.W.Ball	Bunium à pied épais	
<i>Bupleurum ranunculoides</i> L. subsp. <i>telonense</i> (Gren. ex Timb.-Lagr.) Bonnier	Buplèvre de Toulon	
<i>Bupleurum rotundifolium</i> L.	Buplèvre à feuilles rondes	
<i>Bupleurum semicompositum</i> L.	Buplèvre glauque	Espèces végétales protégées en région Languedoc-Roussillon
<i>Butomus umbellatus</i> L.	Jonc fleuri	
<i>Byssoloma subdiscordans</i> (Nylander) P. James		
<i>Calamagrostis epigejos</i> (L.) Roth	Calamagrostide épigéios	
<i>Callitriche hamulata</i> W.D.J.Koch	Callitriche à crochets	

Inventaire des Zones Naturelles d'Intérêt Ecologique Faunistique et Floristique – Deuxième Génération
Région Languedoc-Roussillon
Cahier départemental de l'Hérault

Nom scientifique	Nom vernaculaire	Statut(s) de protection
Callitriche stagnalis Scop.	Callitriche des marais	
Calystegia soldanella (L.) Roem. & Schult.	Liseron des dunes	
Camelina microcarpa Andrz. ex DC. subsp. sylvestris (Wallr.) Hiitonen	Caméline à petits fruits	
Cardamine pentaphyllos (L.) Crantz	Cardamine à cinq feuilles	
Cardamine raphanifolia Pourr.	Cardamine à feuilles de radis	
Carex binervis Sm.	Laîche à deux nervures	
Carex brevicollis DC.	Laîche à bec court	
Carex depauperata Curtis ex With.	Laîche appauvrie	
Carex frigida All.	Laîche des lieux froids	
Carex hispida Willd.	Laîche hispide	
Carex laevigata Sm.	Laîche lisse	
Carex mairei Coss. & Germ.	Laîche de Maire	
Carex montana L.	Laîche des montagnes	
Carex oedipostyla Duval-Jouve	Laîche à style bulbiforme	
Carex pseudocyperus L.	Laîche faux-souchet	
Carex pulicaris L.	Laîche puce	
Carex punctata Gaudin	Laîche ponctuée	
Catapodium rigidum (L.) C.E.Hubb. subsp. hemipoa (Delile ex Spreng.) Kerguélen	Catapodium hemipoa	
Centaurium maritimum (L.) Fritsch	Chlore maritime	
Centranthus lecoqii Jord.	Centranthe de Lecoq	
Cerinth major L.	Grand mélinet	
Chenopodium chenopodioides (L.) Aellen	Chénopode à feuilles grasses	
Chenopodium glaucum L.	Chénopode glauque	
Cicendia filiformis (L.) Delarbre	Cicendie filiforme	
Cistus ladanifer L.	Ciste à gomme	
Cistus pouzolzii Delile	Ciste de Pouzolz	Espèces végétales protégées sur l'ensemble du territoire
Cladium mariscus (L.) Pohl	Marisque	
Cladonia zopfii Vain.		
Clematis recta L.	Clématite droite	
Cnicus benedictus L.	Chardon béni	
Consolida ajacis (L.) Schur	Pied-d'alouette d'Ajax	
Consolida pubescens (DC.) Soó	Pied-d'alouette pubescent	
Corispermum intermedium Schweigg.	Corisperme à fruit à aile grêle	
Corydalis cava (L.) Schweigg. & Korte	Corydale bulbeuse	
Cotinus coggygria Scop.	Fustet	
Cotoneaster tomentosus Lindl.	Cotonéaster tomenteux	
Crepis suffreniana (DC.) J.Lloyd	Crépide de Suffren	
Crepis zacintha (L.) Loisel.	Crépide de Zante	
Cressa cretica L.	Cresse de Crète	Espèces végétales protégées en région Languedoc-Roussillon
Crucianella maritima L.	Crucianelle maritime	
Crypsis aculeata (L.) Aiton	Crypside piquant	
Crypsis schoenoides (L.) Lam.	Crypside faux-choin	
Cyclamen balearicum Willk.	Cyclamen des Baléares	Espèces végétales protégées en région Languedoc-Roussillon

Inventaire des Zones Naturelles d'Intérêt Ecologique Faunistique et Floristique – Deuxième Génération
Région Languedoc-Roussillon
Cahier départemental de l'Hérault

Nom scientifique	Nom vernaculaire	Statut(s) de protection
<i>Cynanchum acutum</i> L.	Scamonnée	
<i>Cynoglossum pustulatum</i> Boiss.	Cynoglosse pustuleux	
<i>Dactylorhiza occitanica</i> Geniez, Melki, Pain & R.Soca	Orchis d'Occitanie	Espèces végétales protégées en région Languedoc-Roussillon
<i>Damasonium alisma</i> Mill.	Etoile d'eau	Espèces végétales protégées sur l'ensemble du territoire
<i>Daucus carota</i> L. subsp. <i>maritimus</i> (Lam.) Batt.	Carotte maritime	
<i>Degelia atlantica</i> (Degel.) M. Jorg. & P. James		
<i>Dermatocarpon meiophyllizum</i> Vain.		
<i>Dianthus graniticus</i> Jord.	Œillet du granite	Espèces végétales pouvant faire l'objet d'une réglementation préfectorale
<i>Dictamnus albus</i> L.	Fraxinelle blanche	
<i>Diploschistes euganeus</i> (A. Massal.) J. Steiner		
<i>Drosera rotundifolia</i> L.	Rossolis à feuilles rondes	Espèces végétales protégées sur l'ensemble du territoire
<i>Echinophora spinosa</i> L.	Echinophore épineuse	
<i>Echium arenarium</i> Guss.	Vipérine des sables	
<i>Eleocharis multicaulis</i> (Sm.) Desv.	Scirpe à nombreuses tiges	
<i>Eleocharis uniglumis</i> (Link) Schult.	Scirpe à une écaille	
<i>Elytrigia elongata</i> (Host) Nevski subsp. <i>scirpea</i> (C.Presl) Kerguélen ex Carreras	Chiendent à feuilles de Scirpe	
<i>Encephalographa elisae</i> Massal.		
<i>Ephedra major</i> Host	Grand éphédra	Espèces végétales protégées en région Languedoc-Roussillon
<i>Epipactis tremolsii</i> Pau	Epipactis de Tremols	
<i>Equisetum sylvaticum</i> L.	Prêle des bois	
<i>Erianthus ravennae</i> (L.) P.Beauv.	Canne de Ravenne	
<i>Erodium crispum</i> Lapeyr.	Erodium crépu	Espèces végétales protégées en région Languedoc-Roussillon
<i>Erodium foetidum</i> (L.) L'Her.	Erodium fétide	
<i>Erodium lebelii</i> Jord. subsp. <i>maruccii</i> (Parl.) Guitt.	Erodium de Marcucci	
<i>Eryngium maritimum</i> L.	Panicaut des dunes	Espèces végétales pouvant faire l'objet d'une réglementation préfectorale
<i>Euphorbia chamaesyce</i> L. subsp. <i>chamaesyce</i>	Euphorbe petit-figuier	
<i>Euphorbia duvalii</i> Lecoq & Lamotte	Euphorbe de Duval	
<i>Euphorbia palustris</i> L.	Euphorbe des marais	
<i>Euphorbia peplis</i> L.	Euphorbe péplis	Espèces végétales protégées sur l'ensemble du territoire
<i>Euphorbia terracina</i> L.	Euphorbe de Terracine	Espèces végétales protégées en région Languedoc-Roussillon
<i>Euphorbia villosa</i> Waldst. & Kit. ex Willd.	Euphorbe poilue	
<i>Evax pygmaea</i> (L.) Brot.	Evax pygmée	
<i>Festuca arvernensis</i> Auquier, Kerguélen & Markgr.-Dann.	Fétuque d'Auvergne	
<i>Festuca christiani-bernardii</i> Kerguélen	Fétuque de Christian-Bernard	

Inventaire des Zones Naturelles d'Intérêt Ecologique Faunistique et Floristique – Deuxième Génération
Région Languedoc-Roussillon
Cahier départemental de l'Hérault

Nom scientifique	Nom vernaculaire	Statut(s) de protection
<i>Festuca fabrei</i> Kerguélen & Plonka	Fétuque de Fabre	
<i>Festuca ochroleuca</i> Timb.-Lagr. subsp. <i>bigorronensis</i> (St.-Yves) Kerguélen	Fétuque de Bigorre	
<i>Festuca yvesii</i> Sennen & Pau subsp. <i>bellottii</i> (Auquier & Kerguélen) Kerguélen	Fétuque de Bélotte	
<i>Fissidens grandifrons</i> Brid.		
<i>Fourraea alpina</i> (L.) Greuter & Burdet	Arabette pauciflore	
<i>Fuscopannaria sampaiana</i> Tav.		
<i>Gagea bohemica</i> (Zauschn.) Schult. & Schult.f.	Gagée de Bohême	Espèces végétales protégées sur l'ensemble du territoire
<i>Gagea granatelli</i> (Parl.) Parl.	Gagée de Granatelli	Espèces végétales protégées sur l'ensemble du territoire
<i>Gagea lutea</i> (L.) Ker Gawl.	Gagée jaune	Espèces végétales protégées sur l'ensemble du territoire
<i>Gagea pratensis</i> (Pers.) Dumort.	Gagée des prés	Espèces végétales protégées sur l'ensemble du territoire
<i>Gagea villosa</i> (M.Bieb.) Sweet	Gagée des champs	Espèces végétales protégées sur l'ensemble du territoire
<i>Galium boreale</i> L.	Gaillet boréal	
<i>Galium obliquum</i> Vill.	Gaillet oblique	
<i>Galium pusillum</i> L.	Gaillet à l'aspect de mousse	
<i>Galium timeroyi</i> Jord.	Gaillet de Timéroy	
<i>Galium tricornutum</i> Dandy	Gaillet à trois cornes	
<i>Galium verticillatum</i> Danthoine ex Lam.	Gaillet verticillé	
<i>Genista pulchella</i> Vis.	Genêt élégant	
<i>Geropogon hybridus</i> (L.) Sch.Bip.	Salsifis hybride	
<i>Graphis elegans</i> (Sm.) Ach.		
<i>Gratiola officinalis</i> L.	Gratiolle officinale	Espèces végétales protégées sur l'ensemble du territoire
<i>Gyalecta liguriensis</i> (Vezda) Vezda		
<i>Gymnadenia odoratissima</i> (L.) Rich.	Orchis odorant	
<i>Halimium umbellatum</i> (L.) Spach subsp. <i>umbellatum</i>	Hélianthème en ombelle	
<i>Harpidium rutilans</i> (Flot.) Körb.		
<i>Hedysarum boveanum</i> Bunge ex Basiner subsp. <i>europaeum</i> Guitt. & Kerguélen	Sainfoin d'Europe	
<i>Helianthemum ledifolium</i> (L.) Mill.	Hélianthème à feuilles de lédu	
<i>Helianthemum pilosum</i> (L.) Desf.	Hélianthème violacé	
<i>Heliotropium supinum</i> L.	Héliotrope couché	Espèces végétales protégées en région Languedoc-Roussillon
<i>Heracleum sphondylium</i> L. subsp. <i>sibiricum</i> (L.) Simonk.	Berce de Lecoq	
<i>Hesperis laciniata</i> All.	Julienne à feuilles laciniées	
<i>Hesperis matronalis</i> L.	Julienne des dames	
<i>Hieracium phlomoides</i> Froel.	Epervière fausse-molène	
<i>Hieracium stelligerum</i> Froel.	Epervière étoilée	
<i>Hieracium sutteri</i> van Soest	Epervière de Sutter	
<i>Hippocrepis ciliata</i> Willd.	Hippocrépide ciliée	

Inventaire des Zones Naturelles d'Intérêt Ecologique Faunistique et Floristique – Deuxième Génération
Région Languedoc-Roussillon
Cahier départemental de l'Hérault

Nom scientifique	Nom vernaculaire	Statut(s) de protection
Hormathophylla macrocarpa (DC.) Küpper	Corbeille d'argent à gros fruits	Espèces végétales protégées sur l'ensemble du territoire
Huperzia selago (L.) Bernh. ex Schrank & Mart.	Lycopode sélagine	
Hydrocharis morsus-ranae L.	Morène	
Hydrocotyle vulgaris L.	Ecuelle d'eau	
Hymenolobus procumbens (L.) Nutt. ex Schinz & Thell. subsp. pauciflorus (W.D.J.Koch) Schinz & Thell.	Hutchinsie pauciflore	
Hypocoum procumbens L.	Cumin couché	Espèces végétales protégées en région Languedoc- Roussillon
Hypericum hyssopifolium Chaix	Millepertuis à feuilles d'hysope	
Hypericum linariifolium Vahl	Millepertuis à feuilles linéaires	
Hypericum tomentosum L.	Millepertuis tomenteux	
Iberis linifolia L. subsp. intermedia (Guers.) Kerguelén	Ibérus intermédiaire	
Illecebrum verticillatum L.	Illécèbre verticillé	
Imperata cylindrica (L.) Rausch.	Impérate cylindrique	
Inula britannica L.	Inule des fleuves	Espèces végétales protégées en région Languedoc- Roussillon
Inula helenioides DC.	Inule faux-hélénium	Espèces végétales protégées sur l'ensemble du territoire
Inula salicina L.	Inule à feuilles de saule	
Ionaspis odora (Ach. ex Schaer.) Stein		
Iris graminea L.	Iris à feuilles de graminées	
Iris xiphium L.	Iris d'Espagne	Espèces végétales protégées sur l'ensemble du territoire
Isoetes duriei Bory	Isoète de Durieu	Espèces végétales protégées sur l'ensemble du territoire
Juncus anceps Laharpe	Jonc aplati	
Juncus littoralis C.A.Mey.	Jonc littoral	
Juncus pygmaeus Rich. ex Thuill.	Jonc nain	
Juncus striatus Schousb. ex E.Mey.	Jonc strié	
Juncus tenageia Ehrh. ex L.f.	Jonc des marécages	
Juncus trifidus L.	Jonc trifide	
Juniperus sibirica Lodd. ex Burgsd.	Genévrier de Sibérie	
Juniperus turbinata (Guss.) P.Lebreton & P.Perez	Genévrier de mer	
Jurinea humilis (Desf.) DC.	Jurinée naine	Espèces végétales protégées sur l'ensemble du territoire
Kickxia cirrhosa (L.) Fritsch	Linaire à vrilles	Espèces végétales protégées sur l'ensemble du territoire
Kickxia commutata (Bernh. ex Rchb.) Fritsch	Linaire grecque	
Lactuca tenerrima Pourr.	Laitue délicate	
Lathyrus cirrhosus Ser.	Gesse à vrilles	
Lathyrus filiformis (Lam.) J.Gay	Gesse filiforme	
Lathyrus pannonicus (Jacq.) Garcke subsp. asphodeloides (Gouan) Bässler	Gesse blanchâtre	
Lathyrus saxatilis (Vent.) Vis.	Gesse des rochers	

Inventaire des Zones Naturelles d'Intérêt Ecologique Faunistique et Floristique – Deuxième Génération
Région Languedoc-Roussillon
Cahier départemental de l'Hérault

Nom scientifique	Nom vernaculaire	Statut(s) de protection
Lavatera maritima Gouan	Lavatère maritime	Espèces végétales protégées sur l'ensemble du territoire
Lecanora garovaglii (Koerb.) zahlbr.		
Lecanora olivascens Nyl.		
Leersia oryzoides (L.) Sw.	Leersie faux-riz	
Leptogium coralloideum (Meyen & Flot.) Vain.		
Leptogium hibernicum Mitch.		
Lethariella intricata (G. G. Moris) Krog		
Leucanthemum graminifolium (L.) Lam.	Marguerite à feuilles de graminée	
Leucanthemum monspeliense (L.) H.J.Coste	Marguerite de Montpellier	
Leucanthemum subglaucum De Larambergue	Marguerite vert-glaucue	
Leucojum aestivum L. subsp. aestivum	Nivéole d'été	Espèces végétales protégées sur l'ensemble du territoire
Lilium pyrenaicum Gouan	Lis des Pyrénées	
Limoniastrum monopetalum (L.) Boiss.	Grand statice	Espèces végétales protégées sur l'ensemble du territoire
Limonium auriculiursifolium (Pourr.) Druce	Statice à feuilles de lychnis	Espèces végétales pouvant faire l'objet d'une réglementation préfectorale
Limonium bellidifolium (Gouan) Dumort.	Statice à feuilles de pâquerette	Espèces végétales pouvant faire l'objet d'une réglementation préfectorale
Limonium cuspidatum (Billot) Erben	Statice de Provence	Espèces végétales protégées sur l'ensemble du territoire, Espèces végétales pouvant faire l'objet d'une réglementation préfectorale
Limonium echioides (L.) Mill.	Statice fausse-vipérine	Espèces végétales pouvant faire l'objet d'une réglementation préfectorale
Limonium ferulaceum (L.) Chaz.	Statice faux-ferula	Espèces végétales pouvant faire l'objet d'une réglementation préfectorale
Limonium girardianum (Guss.) Fourr.	Statice de Girard	Espèces végétales protégées sur l'ensemble du territoire, Espèces végétales pouvant faire l'objet d'une réglementation préfectorale
Limonium legrandii (Gaut. & Timb.-Lagr.) Erben	Statice de Le Grand	Espèces végétales pouvant faire l'objet d'une réglementation préfectorale
Limonium virgatum (Willd.) Fourr.	Statice raide	Espèces végétales pouvant faire l'objet d'une réglementation préfectorale
Linaria micrantha (Cav.) Hoffmanns. & Link	Linaire à petites fleurs	
Linum leonii F.W.Schultz	Lin français	
Lithothelium triseptatum (Nyl.) Aptroot		
Lobaria virens (With.) J. R. Laundon		
Lotus delortii Timb.-Lagr. ex F.W.Schultz	Lotier de Delort	
Lupinus angustifolius L.	Lupin à feuilles étroites	
Lupinus gussoneanus C.Agardh	Lupin à petites fleurs	
Lycopodiella inundata (L.) Holub	Lycopode inondé	Espèces végétales protégées sur l'ensemble du territoire
Lycopodium clavatum L.	Lycopode en massue	Directive Habitats-Faune-Flore, Espèces végétales pouvant faire l'objet d'une réglementation préfectorale
Lythrum portula (L.) D.A.Webb	Pourpier d'eau	
Lythrum tribracteatum Salzm. ex Spreng.	Salicaire à trois bractées	Espèces végétales protégées sur l'ensemble du territoire

Inventaire des Zones Naturelles d'Intérêt Ecologique Faunistique et Floristique – Deuxième Génération
Région Languedoc-Roussillon
Cahier départemental de l'Hérault

Nom scientifique	Nom vernaculaire	Statut(s) de protection
Malcolmia littorea (L.) R.Br.	Malcomie des sables	
Matthiola fruticulosa (Loefl. ex L.) Maire	Matthiole en buisson	Espèces végétales protégées en région Languedoc-Roussillon
Meconopsis cambrica (L.) Vig.	Pavot cantabrique	
Medicago ciliaris (L.) All.	Luzerne ciliée	
Medicago doliata Carmign.	Luzerne à fruits épineux	
Medicago hybrida (Pourr.) Trautv.	Luzerne hybride	
Medicago secundiflora Durieu	Luzerne à fleurs unilatérales	Espèces végétales protégées en région Languedoc-Roussillon
Melampyrum vaudense (Ronniger) Soó	Mélampyre du Pays de Vaud	
Melaspilea granitophila (Th. Fr.) Coppins		
Melilotus elegans Salzm. ex Ser.	Mélilot élégant	
Melilotus siculus (Turra) B.D.Jacks.	Mélilot de Sicile	
Mentha cervina L.	Menthe des cerfs	
Mesembryanthemum crystallinum L.	Mésembryanthème à cristaux	
Micarea bauschiana (Korber) Wirth & Vezda		
Micarea sylvicola (Flot.) Vezda & Wirth		
Minuartia capillacea (All.) Graebn.	Alsine capillaire	
Minuartia rostrata (Pers.) Rchb. subsp. lesurina Braun-Blanq.	Alsine laineuse	
Myosotis balbisiana Jord.	Myosotis de Balbis	
Myosoton aquaticum (L.) Moench	Céraiste aquatique	
Myosurus minimus L.	Queue-de-souris	
Myrrhis odorata (L.) Scop.	Cerfeuil musqué	
Myrrhoides nodosa (L.) Cannon	Cerfeuil nouveau	
Neotinea lactea (Poir.) R.M.Bateman, A.M.Pridgeon & M.W.Chase	Orchis lacté	
Noccaea caerulea (J.Presl & C.Presl) F.K.Mey. subsp. occitanica (Jord.) Kerguelen	Tabouret occitan	
Nonea echioides (L.) Roem. & Schult.	Nonnée blanche	
Nonea erecta Bernh.	Nonnée brune	
Notholaena marantae (L.) Desv.	Doradille de Maranta	
Nuphar lutea (L.) Sm.	Nénuphar jaune	
Nymphoides peltata (S.G.Gmel.) Kuntze	Faux nénuphar	
Odontites viscosus (L.) Clairv.	Odontite visqueux	
Onobroma caeruleum (L.) Gaertn.	Cardoncelle bleue	
Ononis mitissima L.	Bugrane sans épine	Espèces végétales protégées en région Languedoc-Roussillon
Ononis pubescens L.	Bugrane pubescent	
Ononis rotundifolia L.	Bugrane à feuilles rondes	
Ononis viscosa L. subsp. breviflora (DC.) Nyman	Bugrane visqueux	
Onosma arenaria Waldst. & Kit.	Orcanette des sables	Espèces végétales protégées en région Languedoc-Roussillon

Inventaire des Zones Naturelles d'Intérêt Ecologique Faunistique et Floristique – Deuxième Génération
Région Languedoc-Roussillon
Cahier départemental de l'Hérault

Nom scientifique	Nom vernaculaire	Statut(s) de protection
Opegrapha corticola Coppins & P. James		
Ophioglossum azoricum C.Presl	Ophioglosse des Açores	Espèces végétales protégées sur l'ensemble du territoire
Ophrys aveyronensis (J.J.Wood) P.Delforge	Ophrys de l'Aveyron	Espèces végétales protégées sur l'ensemble du territoire
Ophrys aymoninii (Breistr.) Buttler	Ophrys d'Aymonin	
Ophrys catalaunica O.Danesch & E.Danesch	Ophrys de Catalogne	
Ophrys fusca Link subsp. funerea (Viv.) Arcang.	Ophrys funèbre	
Ophrys splendida Gözl & Reinhard	Ophrys brillant	Espèces végétales protégées en région Languedoc-Roussillon
Orobanche laevis L.	Orobanche des sables	
Orobanche laserpitii-sileris Reut. ex Jord.	Orobanche du sermontain	
Orobanche major L.	Orobanche élevée	
Orthotrichum philibertii Venturi		
Otanthus maritimus (L.) Hoffmanns. & Link	Diotis maritime	Espèces végétales protégées en région Languedoc-Roussillon, Espèces végétales pouvant faire l'objet d'une réglementation préfectorale
Paeonia officinalis L. subsp. microcarpa Nyman	Pivoine officinale	Espèces végétales protégées sur l'ensemble du territoire
Pancreas maritimum L.	Lys de mer	
Parentucellia viscosa (L.) Caruel	Bartsie visqueuse	
Parietaria lusitanica L.	Pariétaire du Portugal	
Parmelia olivacea (L.) nyl.		
Parmelia stictica (Duby) nyl.		
Petractis crozalsii (B. de Lesd.) n.c.		
Petroselinum segetum (L.) W.D.J.Koch	Persil des moissons	
Phalaris caerulea Desf.	Alpiste bleuisant	
Phalaris minor Retz.	Alpiste mineur	
Physconia subpuverulenta (Szatala) Poelt		
Phyteuma charmelii Vill. in Chaix	Raiponce de Villars	
Phyteuma gallicum R.Schulz	Raiponce de France	
Pimpinella tragium Vill.	Boucage tragium	
Pinguicula longifolia Ramond ex DC. subsp. caussensis Casper	Grassette des Causses	
Piptatherum virescens (Trin.) Boiss.	Millet verdâtre	Espèces végétales protégées sur l'ensemble du territoire
Placidopsis crassa (Anzi) Clauzade & Roux		
Placopsis gelida (L.) nyl.		
Plantago cornutii Gouan	Plantain de Cornut	Espèces végétales protégées en région Languedoc-Roussillon
Platycapnos tenuiloba Pomel	Fumeterre à lobes ténus	
Polycnemum majus A.Braun	Grand polycnème	
Polygala exilis DC.	Polygale grêle	
Polygonum arenarium Waldst. & Kit.	Renouée des sables	Espèces végétales protégées en région Languedoc-Roussillon
Polygonum bellardii All.	Renouée de Bellardi	
Polygonum robertii Loisel.	Renouée de Robert	
Polystichum lonchitis (L.) Roth	Polystic en lance	
Porina interjurens (Nyl.) Zahlbr.		

Inventaire des Zones Naturelles d'Intérêt Ecologique Faunistique et Floristique – Deuxième Génération
Région Languedoc-Roussillon
Cahier départemental de l'Hérault

Nom scientifique	Nom vernaculaire	Statut(s) de protection
Porina provincialis (Clauzade & Cl. Roux) Cl. Roux		
Potamogeton coloratus Hornem.	Potamot coloré	
Potentilla inclinata Vill.	Potentille grisâtre	
Prangos trifida (Mill.) Herrnst. & Heyn	Amarinthe trifide	
Pseudorlaya pumila (L.) Grande	Fausse-Girouille des sables	Espèces végétales protégées sur l'ensemble du territoire
Pulicaria sicula (L.) Moris	Pulicaire de Sicile	Espèces végétales protégées en région Languedoc-Roussillon
Pulicaria vulgaris Gaertn.	Pulicaire commune	Espèces végétales protégées sur l'ensemble du territoire
Pulmonaria affinis Jord.	Pulmonaire affine	
Pulmonaria longifolia (Bastard) Boreau subsp. cevenensis Bolliger	Pulmonaire des Cévennes	
Pulsatilla rubra Delarbre subsp. rubra var. serotina (H.J.Coste) Aichele & Schwegler	Pulsatille rouge tardive	
Pulsatilla vulgaris Mill. subsp. vulgaris var. costeana Aichele & Schwegler	Pulsatille précoce	Espèces végétales pouvant faire l'objet d'une réglementation préfectorale
Pyrenopsis pulvinata (Schaer.) Th. Fr.		
Pyrenopsis subcooperta Anzi		
Quercus pyrenaica Willd.	Chêne tauzin	
Ramonia calcicola Canals & Gomez-Boléa		
Ranunculus circinatus Sibth.	Renoncule divariquée	
Ranunculus hederaceus L.	Renoncule lierre	
Reseda jacquini Rchb.	Réséda de Jacquin	
Rhizocarpon furfurosum H. Magn. & Poelt		
Rhynchospora alba (L.) Vahl	Rhynchospore blanc	
Rimularia limborina Nyl.		
Romulea columnae Sebast. & Mauri	Romulée de Colonna	Espèces végétales protégées en région Languedoc-Roussillon
Romulea ramiflora Ten.	Romulée ramifiée	
Rorippa amphibia (L.) Besser	Rorippe amphibie	
Rumex hydrolapathum Huds.	Patience d'eau	
Rumex palustris Sm.	Patience des marais	
Rumex roseus L.	Oseille de Tanger	
Ruppia maritima L.	Ruppie maritime	
Sagina procumbens L.	Sagine couchée	
Salvia aethiopsis L.	Sauge d'Ethiopie	
Saxifraga cebennensis Rouy & E.G.Camus	Saxifrage des Cévennes	
Saxifraga clusii Gouan	Saxifrage de Clusius	
Saxifraga pedemontana All. subsp. prostii (Sternb.) D.A.Webb	Saxifrage de Prost	
Schoenoplectus lacustris (L.) Palla	Jonc des chaisiers	
Schoenoplectus litoralis (Schrad.) Palla	Scirpe du littoral	
Scilla hyacinthoides L.	Scille fausse-jacinthe	Espèces végétales protégées sur l'ensemble du territoire
Scirpus sylvaticus L.	Scirpe des bois	

Inventaire des Zones Naturelles d'Intérêt Ecologique Faunistique et Floristique – Deuxième Génération
Région Languedoc-Roussillon
Cahier départemental de l'Hérault

Nom scientifique	Nom vernaculaire	Statut(s) de protection
<i>Sclerochloa dura</i> (L.) P.Beauv.	Schlerochloa raide	
<i>Scolymus grandiflorus</i> Desf.	Scolyme à grandes fleurs	
<i>Scolymus maculatus</i> L.	Scolyme maculé	
<i>Scorzonera austriaca</i> Willd. subsp. <i>bupleurifolia</i> (Pouzolz) Bonnier	Scorsonère à feuilles de bupleuvre	
<i>Scorzonera parviflora</i> Jacq.	Scorsonère à petites fleurs	Espèces végétales protégées sur l'ensemble du territoire
<i>Scorzonera purpurea</i> L.	Scorsonère pourpre	
<i>Scrophularia alpestris</i> J.Gay ex Benth.	Scrofulaire des Alpes	
<i>Scutellaria galericulata</i> L.	Scutellaire casquée	
<i>Scutellaria minor</i> Huds.	Scutellaire naine	
<i>Sedum amplexicaule</i> DC.	Orpin ampléxicaule	
<i>Sedum rubens</i> L.	Orpin rougeâtre	
<i>Selaginella denticulata</i> (L.) Spring	Sélaginelle denticulée	Espèces végétales protégées en région Languedoc-Roussillon
<i>Senecio doria</i> L.	Séneçon Doria	Espèces végétales protégées en région Languedoc-Roussillon
<i>Serapias olbia</i> Verg.	Sérapias d'Hyères	
<i>Serapias parviflora</i> Parl.	Sérapias à petites fleurs	Espèces végétales protégées sur l'ensemble du territoire
<i>Sideritis hirsuta</i> L.	Crapaudine hirsute	
<i>Silene nemoralis</i> Waldst. & Kit.	Silène des forêts	
<i>Silene viridiflora</i> L.	Silène à fleurs vertes	Espèces végétales protégées en région Languedoc-Roussillon
<i>Spartina versicolor</i> Fabre	Spartine bigarrée	
<i>Spergularia heldreichii</i> Foucaud	Spergulaire de Heldreich	
<i>Spergularia tangerina</i> P.Monnier	Spergulaire de Tanger	
<i>Sphenopus divaricatus</i> (Gouan) Rchb.	Sphénope divariqué	
<i>Spiraea hypericifolia</i> L. subsp. <i>obovata</i> (Willd.) H.Huber	Spirée à feuilles de millepertuis	
<i>Spiranthes aestivalis</i> (Poir.) Rich.	Spiranthe d'été	Convention de Berne, Directive Habitats-Faune-Flore, Espèces végétales protégées sur l'ensemble du territoire
<i>Spirodela polyrhiza</i> (L.) Schleid.	Spirodèle à plusieurs racines	
<i>Stachys heraclea</i> All.	Epiaire d'Héraclée	
<i>Stachys palustris</i> L.	Epiaire des marais	
<i>Stereocaulon plicatile</i> (Leight.) Fryday & Coppins		
<i>Stipa capillata</i> L.	Stipe chevelue	
<i>Strigula buxi</i> Chodat		
<i>Strigula endolithe</i> Cl. Roux & Bricaud		
<i>Strigula phaea</i> (Ach.) R. C. Harris		
<i>Suaeda splendens</i> (Pourr.) Gren.	Soude splendide	
<i>Tamarix africana</i> Poir.	Tamaris d'Afrique	Espèces végétales protégées sur l'ensemble du territoire
<i>Taraxacum palustre</i> (Lyons) Symons	Pissenlit des marais	
<i>Taraxacum serotinum</i> (Waldst. & Kit.) Poir.	Pissenlit tardif	
<i>Teucrium rouyanum</i> H.J.Coste & Soulié	Germandrée de Rouy	
<i>Thalictrum flavum</i> L.	Pigamon jaune	

Inventaire des Zones Naturelles d'Intérêt Ecologique Faunistique et Floristique – Deuxième Génération
Région Languedoc-Roussillon
Cahier départemental de l'Hérault

Nom scientifique	Nom vernaculaire	Statut(s) de protection
<i>Thalictrum morisonii</i> C.C.Gmel. subsp. <i>mediterraneum</i> (Jord.) P.W.Ball	Pigamon de Méditerranée	Espèces végétales protégées en région Languedoc-Roussillon
<i>Thelidium cataractarum</i> (Hepp) Lönnr.		
<i>Thymelaea gussonei</i> Boreau	Passerine de Gussone	
<i>Thymus dolomiticus</i> H.J.Coste	Thym de la dolomie	
<i>Thymus embergeri</i> Roussine	Thym d'Emberger	
<i>Thymus nitens</i> Lamotte	Thym luisant	
<i>Trifolium bocconi</i> Savi	Trèfle de Boccone	
<i>Trifolium hirtum</i> All.	Trèfle hérissé	
<i>Trifolium ligusticum</i> Balb. ex Loisel.	Trèfle de Ligurie	Espèces végétales protégées en région Languedoc-Roussillon
<i>Trifolium strictum</i> L.	Trèfle raide	
<i>Triglochin maritimum</i> L.	Troscart maritime	
<i>Triglochin palustre</i> L.	Troscart des marais	
<i>Tulipa clusiana</i> DC.	Tulipe de l'Ecluse	Espèces végétales protégées sur l'ensemble du territoire
<i>Tulipa sylvestris</i> L. subsp. <i>sylvestris</i>	Tulipe sauvage	Espèces végétales protégées sur l'ensemble du territoire
<i>Turgenia latifolia</i> (L.) Hoffm.	Caucalis à larges feuilles	
<i>Typha angustifolia</i> L.	Massette à feuilles étroites	
<i>Usnea longissima</i> Ach.		
<i>Valerianella echinata</i> (L.) DC.	Mâche à piquants	
<i>Vallisneria spiralis</i> L.	Vallisnérie en spirale	
<i>Velezia rigida</i> Loefl. ex L.	Vélézie raide	
<i>Veronica acinifolia</i> L.	Véronique à feuilles d'acinos	
<i>Verrucaria elaeomelaena</i> Arn.		
<i>Vicia loiseleurii</i> (M.Bieb.) Litv.	Vesce de Loiseleur	
<i>Viola bubanii</i> Timb.-Lagr.	Pensée de Bubani	
<i>Viola mirabilis</i> L.	Violette étonnante	
<i>Vitis vinifera</i> L. subsp. <i>sylvestris</i> (C.C.Gmel.) Hegi	Vigne sauvage	Espèces végétales protégées sur l'ensemble du territoire
<i>Zostera marina</i> L.	Zostère maritime	Convention de Berne
<i>Zostera noltii</i> Hornem.	Zostère naine	
<i>Zygodon forsteri</i> (Dicks.) Mitt.		

ANNEXE 2

LISTE DES ZNIEFF PAR COMMUNE DU DEPARTEMENT DE L'HERAULT

CODIFICATION DES NUMEROS DES ZNIEFF PRESENTES SUR LE TERRITOIRE DU LANGUEDOC-ROUSSILLON

◆ ZNIEFF portées par la région Languedoc-Roussillon (Dont des ZNIEFF transrégionales)

Codification du numéro des ZNIEFF de type II :

XXXX-0000

Soit 4 chiffres, un tiret, 4 zéros
Les 2 premiers chiffres correspondent au numéro de département

Codification du numéro des ZNIEFF de type I non incluses dans une ZNIEFF de type II :

0000-XXXX

Soit 4 zéros, un tiret, 4 chiffres

Codification du numéro des ZNIEFF de type I incluses dans une ZNIEFF de type II :

XXXX-XXXX

Soit 4 chiffres, un tiret, 4 chiffres
Les 4 premiers chiffres sont similaires aux 4 premiers chiffres du
numéro de la ZNIEFF II qui inclut cette ZNIEFF I

◆ ZNIEFF portées par la région Midi-Pyrénées (Essentiellement des ZNIEFF transrégionales)

ZXPZXXXX

Soit la lettre Z, 1 chiffre, la lettre P, la lettre Z, 4 chiffres

Inventaire des Zones Naturelles d'Intérêt Ecologique Faunistique et Floristique – Deuxième Génération
Région Languedoc-Roussillon
Cahier départemental de l'Hérault

COMMUNES		ZNIEFF				
Numéro INSEE	Toponyme	Numéro régional	Type	Toponyme	Surface dans la commune (ha)	% surface totale
34002	ADISSAN	3414-0000	II	Massif de Mourèze et la plaine agricole et garrigues de Péret	215	3
34003	AGDE	0000-3041	I	Mares de l'ancienne carrière de Notre-Dame de l'Agenouillade	4	100
34003	AGDE	3415-3042	I	Tamarissière et étang du Clos de Vias	72	100
34003	AGDE	3416-3040	I	L'Hérault et le Canal du Midi à Agde	77	100
34003	AGDE	3421-3039	I	Etangs du Grand et du Petit Bagnas	622	92
34003	AGDE	3415-0000	II	Complexe paludo-laguno-dunaire entre l'Orb et l'Hérault	129	40
34003	AGDE	3416-0000	II	Cour aval de l'Hérault	134	57
34003	AGDE	3421-0000	II	Complexe paludo-laguno-dunaire de Bagnas et de Thau	631	7
34004	AGEL	3402-1149	I	Gorges d'Aymes et de la Cesse	45	6
34004	AGEL	3402-0000	II	Haut Minervois	791	4
34005	AGONES	3422-3168	I	Rivière de l' Hérault de Saint-Bauzille-de-Putois à l'embouchure du Lamalou	11	7
34005	AGONES	3425-3172	I	Gorges supérieures de l'Hérault et plateau du Taurac	129	14
34005	AGONES	3422-0000	II	Massif des gorges de l'Hérault et de la Buège	106	0
34005	AGONES	3425-0000	II	Plateau du Taurac	173	8
34006	AIGNE	0000-1143	I	Serre d'Oupia	23	3
34006	AIGNE	3402-0000	II	Haut Minervois	264	1
34007	AIGUES-VIVES	3402-3077	I	Gorges de la Cessièrre et du Brahunal	47	19
34007	AIGUES-VIVES	3402-0000	II	Haut Minervois	832	4
34008	LES AIRES	0000-3100	I	Vallée de l'Orb entre Hérépian et Colombière-sur-Orb	51	33
34010	ANIANE	3418-0000	II	Cours moyen de l'Hérault et de la Lergue	77	8
34010	ANIANE	3422-0000	II	Massif des gorges de l'Hérault et de la Buège	276	1
34010	ANIANE	3426-0000	II	Garrigues boisées du nord-ouest du Montpelliérais	1298	8
34011	ARBORAS	3422-3145	I	Aval des vallées des ruisseaux du Rouvignous et du Joncas	104	31
34011	ARBORAS	3418-0000	II	Cours moyen de l'Hérault et de la Lergue	30	3
34011	ARBORAS	3420-0000	II	Causse et contreforts du Larzac et Montagne de la Séranne	398	1
34011	ARBORAS	3422-0000	II	Massif des gorges de l'Hérault et de la Buège	122	1
34012	ARGELLIERS	3422-3159	I	Gorges de l'Hérault au bois de Fontanilles	889	49
34012	ARGELLIERS	3422-3160	I	Bois dolomitiques des Matelettes	149	61
34012	ARGELLIERS	3422-0000	II	Massif des gorges de l'Hérault et de la Buège	2053	10
34012	ARGELLIERS	3426-0000	II	Garrigues boisées du nord-ouest du Montpelliérais	3019	19
34013	ASPIRAN	3414-0000	II	Massif de Mourèze et la plaine agricole et garrigues de Péret	170	2
34014	ASSAS	3431-0000	II	Plaines et garrigues du Nord Montpelliérais	940	7
34015	ASSIGNAN	3402-3081	I	Gorges de Barroubio	51	12
34015	ASSIGNAN	3402-0000	II	Haut Minervois	454	2
34015	ASSIGNAN	3404-0000	II	Vignes du Minervois	382	4
34016	AUMELAS	3423-3154	I	Causse d'Aumelas occidental	1153	64
34016	AUMELAS	3423-3162	I	Causse d'Aumelas oriental	1100	69

Inventaire des Zones Naturelles d'Intérêt Ecologique Faunistique et Floristique – Deuxième Génération
Région Languedoc-Roussillon
Cahier départemental de l'Hérault

COMMUNES		ZNIEFF				
Numéro INSEE	Toponyme	Numéro régional	Type	Toponyme	Surface dans la commune (ha)	% surface totale
34016	AUMELAS	3423-0000	II	Causse d'Aumelas et Montagne de La Moure	5489	34
34017	AUMES	3417-3144	I	Plateau des Paredaus et Font du Loup	92	43
34017	AUMES	3417-0000	II	Collines marneuses de Castelnaud-de-Guers	391	12
34019	AVENE	3405-0000	II	Crêtes du Mont Marcou et des Monts de Mare	128	4
34019	AVENE	3407-0000	II	Monts d'Orb	6085	45
34020	AZILLANET	3402-3069	I	Gorges de la Cesse	5	0
34020	AZILLANET	3402-0000	II	Haut Minervois	497	2
34021	BABEAU-BOULDOUX	3403-3087	I	Maquis de St-Chinian	96	17
34021	BABEAU-BOULDOUX	3402-0000	II	Haut Minervois	175	1
34021	BABEAU-BOULDOUX	3403-0000	II	Montagne noire centrale	1578	5
34021	BABEAU-BOULDOUX	3404-0000	II	Vignes du Minervois	106	1
34022	BAILLARGUES	0000-3191	I	Garrigues de castries	81	27
34023	BALARUC-LES-BAINS	3421-3030	I	Etang de Thau	281	4
34023	BALARUC-LES-BAINS	3421-0000	II	Complexe paludo-laguno-dunaire de Bagnas et de Thau	283	3
34023	BALARUC-LES-BAINS	3429-0000	II	Montagne de la Gardiole	115	2
34024	BALARUC-LE-VIEUX	3421-3030	I	Etang de Thau	99	1
34024	BALARUC-LE-VIEUX	3421-3033	I	Marais de la crique de l'Angle	19	42
34024	BALARUC-LE-VIEUX	3421-0000	II	Complexe paludo-laguno-dunaire de Bagnas et de Thau	117	1
34024	BALARUC-LE-VIEUX	3429-0000	II	Montagne de la Gardiole	234	4
34027	BEAULIEU	0000-3190	I	Vallée de la rivière du Bérange	4	4
34027	BEAULIEU	0000-3192	I	Mares et bois des carrières de Beaulieu	145	56
34027	BEAULIEU	0000-3195	I	Plaines de Beaulieu et Saussines	288	14
34028	BEDARIEUX	0000-3100	I	Vallée de l'Orb entre Hérépian et Colombière-sur-Orb	3	2
34028	BEDARIEUX	3411-3103	I	Plateau dolomitique de Sabelas	115	100
34028	BEDARIEUX	3411-3104	I	Plateau dolomitique de Levas	16	2
34028	BEDARIEUX	3411-0000	II	Plateau de Carlencas-et-Levas	1180	19
34030	BERLOU	3403-0000	II	Montagne noire centrale	1122	3
34031	BESSAN	0000-3125	I	Bois et maquis de Montmarin	31	15
34031	BESSAN	0000-3130	I	Plaine des Castans	287	37
34031	BESSAN	0000-3138	I	Volcans et coulées basaltiques des Monts Ramus	103	81
34031	BESSAN	0000-3139	I	Plaine de Bessan-Vias	637	52
34031	BESSAN	3416-3141	I	Rivière de l'Hérault à Bessan	15	63
34031	BESSAN	3416-0000	II	Cour aval de l'Hérault	64	27
34032	BEZIERS	0000-3114	I	Mares de Cantagal	45	100
34032	BEZIERS	0000-3121	I	Grand Bois	114	24
34032	BEZIERS	3408-0000	II	Collines de Nlssan et Lespignan	15	1
34033	BOISSERON	0000-2089	I	Bois du Puech Bouquet	38	31
34033	BOISSERON	0000-3195	I	Plaines de Beaulieu et Saussines	226	11
34033	BOISSERON	3014-2097	I	Cours du Vidourle de Salinelles à Gallargues	12	8
34033	BOISSERON	3014-0000	II	Vallée du Vidourle de Sauve aux étangs	12	2
34034	BOISSET	3402-3070	I	Gorges du Briant	14	3
34034	BOISSET	3403-0000	II	Montagne noire centrale	1640	5
34035	LA BOISSIERE	3426-3155	I	Combe de la Clapasse	75	100
34035	LA BOISSIERE	3426-0000	II	Garrigues boisées du nord-ouest du Montpelliérais	2438	15
34036	LE BOSC	3413-3131	I	Plateaux de l'Auverne et du Puech Rouch	81	10
34036	LE BOSC	3418-3143	I	Vallée de la Lergue	50	22

Inventaire des Zones Naturelles d'Intérêt Ecologique Faunistique et Floristique – Deuxième Génération
Région Languedoc-Roussillon
Cahier départemental de l'Hérault

COMMUNES		ZNIEFF				
Numéro INSEE	Toponyme	Numéro régional	Type	Toponyme	Surface dans la commune (ha)	% surface totale
34036	LE BOSC	3420-3126	I	Bois de Maret et de la Bruyère d'Usclas	77	31
34036	LE BOSC	3413-0000	II	Bassin du Salagou	209	3
34036	LE BOSC	3418-0000	II	Cours moyen de l'Hérault et de la Lergue	64	7
34038	LE BOUSQUET-D'ORB	3407-0000	II	Monts d'Orb	479	4
34039	BOUZIGUES	3421-3030	I	Etang de Thau	361	5
34039	BOUZIGUES	3421-0000	II	Complexe paludo-laguno-dunaire de Bagnas et de Thau	361	4
34040	BRENAS	3411-3112	I	Plateau agricole de Maussades	10	3
34040	BRENAS	3413-3108	I	Vallon du Lignou	13	30
34040	BRENAS	3413-3109	I	Castelas et Planas	0	1
34040	BRENAS	3411-0000	II	Plateau de Carlenças-et-Levas	506	8
34040	BRENAS	3413-0000	II	Bassin du Salagou	549	7
34041	BRIGNAC	3418-3143	I	Vallée de la Lergue	46	21
34041	BRIGNAC	3418-0000	II	Cours moyen de l'Hérault et de la Lergue	53	5
34042	BRISSAC	3422-3163	I	Sources de Brissac	13	100
34042	BRISSAC	3422-3168	I	Rivière de l' Hérault de Saint-Bauzille-de-Putois à l'embouchure du Lamalou	137	84
34042	BRISSAC	3422-3169	I	Ravin des Arcs	158	26
34042	BRISSAC	3420-0000	II	Causse et contreforts du Larzac et Montagne de la Séranne	949	2
34042	BRISSAC	3422-0000	II	Massif des gorges de l'Hérault et de la Buège	2217	10
34042	BRISSAC	3425-0000	II	Plateau du Taurac	111	5
34042	BRISSAC	3427-0000	II	Massif du Bois de Monnier	812	14
34043	BUZIGNARGUES	3431-0000	II	Plaines et garrigues du Nord Montpelliérais	201	2
34045	CABRIERES	0000-3116	I	Vallons de la rive gauche du lac des Olivettes	1	1
34045	CABRIERES	3414-0000	II	Massif de Mourèze et la plaine agricole et garrigues de Péret	1871	23
34046	CAMBON-ET-SALVERGUES	3406-3078	I	Tourbières de la Planésié	38	100
34046	CAMBON-ET-SALVERGUES	3406-3083	I	Tourbière de Vieillemorte	41	100
34046	CAMBON-ET-SALVERGUES	3406-3084	I	Tourbières de Salverguettes	14	100
34046	CAMBON-ET-SALVERGUES	3406-3085	I	Tourbières de Pratenjalié	46	100
34046	CAMBON-ET-SALVERGUES	3406-3086	I	Troubière de la Gorge	39	100
34046	CAMBON-ET-SALVERGUES	3406-3089	I	Gorges d'Héric	205	13
34046	CAMBON-ET-SALVERGUES	3406-0000	II	Massif de l'Espinouse	5023	25
34048	CAMPAGNE	0000-3193	I	Plaine de Campagne	476	28
34049	CAMPLONG	3405-0000	II	Crêtes du Mont Marcou et des Monts de Mare	233	7
34049	CAMPLONG	3407-0000	II	Monts d'Orb	463	3
34050	CANDILLARGUES	3432-3003	I	Marais de Tartuguière et du Grès	5	1
34050	CANDILLARGUES	3432-3005	I	Marais de Cros Martin et de Fanguière	189	92
34050	CANDILLARGUES	3432-0000	II	Complexe paludo-laguno-dunaire des étangs montpelliérains	244	2
34051	CANET	3418-3143	I	Vallée de la Lergue	11	5
34051	CANET	3418-3150	I	Rivière de l'Hérault de Gignac à Canet	95	30
34051	CANET	3418-0000	II	Cours moyen de l'Hérault et de la Lergue	106	11

Inventaire des Zones Naturelles d'Intérêt Ecologique Faunistique et Floristique – Deuxième Génération
Région Languedoc-Roussillon
Cahier départemental de l'Hérault

COMMUNES		ZNIEFF				
Numéro INSEE	Toponyme	Numéro régional	Type	Toponyme	Surface dans la commune (ha)	% surface totale
34052	CAPESTANG	0000-3062	I	Coteau de Cibadiès	42	100
34052	CAPESTANG	3409-3061	I	Etangs de Capestang et de Poilhes	509	67
34052	CAPESTANG	3409-0000	II	Basse Plaine de l'Aude et étang de Capestan	701	10
34053	CARLENCAS-ET-LEVAS	3411-3104	I	Plateau dolomitique de Levas	533	81
34053	CARLENCAS-ET-LEVAS	3411-0000	II	Plateau de Carlencas-et-Levas	1099	18
34054	CASSAGNOLES	1119-3064	I	Crête rocheuse de la Bourrasse	144	36
34054	CASSAGNOLES	1119-3065	I	Crêtes de Tarigoule et du Rasés	388	56
34054	CASSAGNOLES	1119-3066	I	Pelouses sommitales de Roquedaut	99	100
34054	CASSAGNOLES	3402-3063	I	Gorge du Cros et Causse de la Planette	39	3
34054	CASSAGNOLES	Z1PZ0635	I	Sagnes Du Ruisseau De Candessous	11	10
34054	CASSAGNOLES	1119-0000	II	Crêtes et piémonts de la Montagne Noire	1204	4
34054	CASSAGNOLES	3402-0000	II	Haut Minervois	346	2
34054	CASSAGNOLES	3403-0000	II	Montagne noire centrale	504	1
34054	CASSAGNOLES	Z1PZ2212	II	Montagne Noire (Versant Nord)	358	1
34055	CASTANET-LE-HAUT	3405-3091	I	Falaises d'Orques	151	51
34055	CASTANET-LE-HAUT	Z1PZ0885	I	Pont De La Mouline, Vallée Du Dourdou D'Arnac À Brusque, Forêts Du Haut-Dourdou, Du Mayni Et De Saint-Thomas	71	3
34055	CASTANET-LE-HAUT	3405-0000	II	Crêtes du Mont Marcou et des Monts de Mare	995	29
34055	CASTANET-LE-HAUT	3406-0000	II	Massif de l'Espinouse	1140	6
34056	CASTELNAU-DE-GUERS	3417-3144	I	Plateau des Paredaus et Font du Loup	125	57
34056	CASTELNAU-DE-GUERS	3417-0000	II	Collines marneuses de Castelnaud-de-Guers	2037	63
34057	CASTELNAU-LE-LEZ	0000-3183	I	Rivières du Lirou et du Lez	9	7
34058	CASTRIES	0000-3187	I	Rivière de la Cadoule à Castries et Vendargues	3	47
34058	CASTRIES	0000-3190	I	Vallée de la rivière du Bérange	63	64
34058	CASTRIES	0000-3191	I	Garrigues de castries	222	73
34059	LA CAUNETTE	3402-3077	I	Gorges de la Cessièrre et du Brahunal	112	47
34059	LA CAUNETTE	3402-0000	II	Haut Minervois	2142	10
34060	CAUSSE-DE-LA-SELLE	3422-3152	I	Massif du Roc de la Vigne et Plaine de Lacan	251	19
34060	CAUSSE-DE-LA-SELLE	3422-3159	I	Gorges de l'Hérault au bois de Fontanilles	523	29
34060	CAUSSE-DE-LA-SELLE	3422-3168	I	Rivière de l' Hérault de Saint-Bauzille-de-Putois à l'embouchure du Lamalou	6	4
34060	CAUSSE-DE-LA-SELLE	3422-0000	II	Massif des gorges de l'Hérault et de la Buège	4516	21
34061	CAUSSES-ET-VEYRAN	0000-3101	I	Vallée de l'Orb	18	3
34063	CAUX	0000-3133	I	Plateau basaltique de Caux et de Nizas	106	31
34064	LE CAYLAR	3420-3110	I	Chaos dolomitique des Rives	3	1
34064	LE CAYLAR	3420-3113	I	Chaos dolomitique de la Pezade	165	22
34064	LE CAYLAR	3420-3115	I	Combes dolomitiques du Mas Vieil	290	100
34064	LE CAYLAR	3420-3119	I	Chaos dolomitique du Caylar et du Cros	355	57
34064	LE CAYLAR	3420-0000	II	Causse et contreforts du Larzac et Montagne de la Séranne	2249	5
34065	CAZEDARNES	3404-3096	I	Plaine de Cazedarnes	402	30
34065	CAZEDARNES	3404-0000	II	Vignes du Minervois	878	9
34066	CAZEVIEILLE	3430-3176	I	Plaine de Notre-Dame-de-Londres et du Mas-de-Londres	161	5
34066	CAZEVIEILLE	3430-3178	I	Pic Saint-Loup	273	33
34066	CAZEVIEILLE	3426-0000	II	Garrigues boisées du nord-ouest du Montpelliérais	1029	6

Inventaire des Zones Naturelles d'Intérêt Ecologique Faunistique et Floristique – Deuxième Génération
Région Languedoc-Roussillon
Cahier départemental de l'Hérault

COMMUNES		ZNIEFF				
Numéro INSEE	Toponyme	Numéro régional	Type	Toponyme	Surface dans la commune (ha)	% surface totale
34066	CAZEVIEILLE	3430-0000	II	Pic-saint-Loup et Hortus	600	5
34067	CAZILHAC	3420-0000	II	Causse et contreforts du Larzac et Montagne de la Séranne	764	2
34067	CAZILHAC	3425-0000	II	Plateau du Taurac	158	7
34069	CAZOULS-LES-BEZIERS	0000-3101	I	Vallée de l'Orb	167	26
34069	CAZOULS-LES-BEZIERS	3404-3096	I	Plaine de Cazedarnes	193	14
34069	CAZOULS-LES-BEZIERS	3404-0000	II	Vignes du Minervoï	193	2
34070	CEBAZAN	3404-3096	I	Plaine de Cazedarnes	118	9
34070	CEBAZAN	3404-0000	II	Vignes du Minervoï	1306	13
34071	CEILHES-ET-ROCOZELS	3407-0000	II	Monts d'Orb	2794	21
34072	CELLES	3413-3131	I	Plateaux de l'Auverne et du Puech Rouch	269	34
34072	CELLES	3418-3143	I	Vallée de la Lergue	7	3
34072	CELLES	3413-0000	II	Bassin du Salagou	758	9
34072	CELLES	3418-0000	II	Cours moyen de l'Hérault et de la Lergue	7	1
34073	CERS	0000-3044	I	Plaine de Béziers-Vias	40	7
34074	CESSENON-SUR-ORB	0000-3101	I	Vallée de l'Orb	129	20
34074	CESSENON-SUR-ORB	3403-0000	II	Montagne noire centrale	906	3
34075	CESSERAS	3402-3069	I	Gorges de la Cesse	88	9
34075	CESSERAS	3402-0000	II	Haut Minervoï	778	4
34076	CEYRAS	3418-3143	I	Vallée de la Lergue	38	17
34076	CEYRAS	3418-0000	II	Cours moyen de l'Hérault et de la Lergue	38	4
34077	CLAPIERS	0000-3183	I	Rivières du Lirou et du Lez	9	7
34078	CLARET	3430-3182	I	Bordure orientale du Causse de l'Hortus	1109	75
34078	CLARET	3010-0000	II	Plaines de Pompignan et du Vidourle	204	2
34078	CLARET	3430-0000	II	Pic-saint-Loup et Hortus	1464	12
34079	CLERMONT-L'HERAULT	3413-3118	I	Embouchure de la rivière du Salagou	2	7
34079	CLERMONT-L'HERAULT	3413-3120	I	Ruffes du Salagou	110	9
34079	CLERMONT-L'HERAULT	3413-3131	I	Plateaux de l'Auverne et du Puech Rouch	329	41
34079	CLERMONT-L'HERAULT	3414-3134	I	Massif de la Ramasse	93	24
34079	CLERMONT-L'HERAULT	3418-3143	I	Vallée de la Lergue	6	3
34079	CLERMONT-L'HERAULT	3413-0000	II	Bassin du Salagou	1102	14
34079	CLERMONT-L'HERAULT	3414-0000	II	Massif de Mourèze et la plaine agricole et garrigues de Péret	911	11
34079	CLERMONT-L'HERAULT	3418-0000	II	Cours moyen de l'Hérault et de la Lergue	6	1
34080	COLOMBIERES-SUR-ORB	0000-3100	I	Vallée de l'Orb entre Hérépian et Colombière-sur-Orb	27	17
34080	COLOMBIERES-SUR-ORB	3406-3092	I	Gorges d'Albine	109	72
34080	COLOMBIERES-SUR-ORB	3406-3093	I	Plateau du Caroux	19	5
34080	COLOMBIERES-SUR-ORB	3406-3094	I	Gorges de Colombières	178	56
34080	COLOMBIERES-SUR-ORB	3406-0000	II	Massif de l'Espinouse	627	3
34083	COMBES	3406-0000	II	Massif de l'Espinouse	1090	5
34086	COURNIOU	3403-3068	I	Grotte de la Rivière Morte	202	81
34086	COURNIOU	3401-0000	II	Massif du Somail	2077	9
34086	COURNIOU	3403-0000	II	Montagne noire centrale	659	2
34087	COURNONSEC	3424-3166	I	Pelouses des Cresses	18	36
34087	COURNONSEC	3423-0000	II	Causse d'Aumelas et Montagne de La Moure	494	3
34087	COURNONSEC	3424-0000	II	Plaine de Fabrègues à Poussan	640	19
34088	COURNONTERRAL	3423-3162	I	Causse d'Aumelas oriental	198	12
34088	COURNONTERRAL	3423-3165	I	Gorges du Coulazou	220	92
34088	COURNONTERRAL	3424-3171	I	Plaine du Mas de Paillas	87	43
34088	COURNONTERRAL	3423-0000	II	Causse d'Aumelas et Montagne de La Moure	1837	11
34088	COURNONTERRAL	3424-0000	II	Plaine de Fabrègues à Poussan	691	21
34089	CREISSAN	3404-0000	II	Vignes du Minervoï	624	6

Inventaire des Zones Naturelles d'Intérêt Ecologique Faunistique et Floristique – Deuxième Génération
Région Languedoc-Roussillon
Cahier départemental de l'Hérault

COMMUNES		ZNIEFF				
Numéro INSEE	Toponyme	Numéro régional	Type	Toponyme	Surface dans la commune (ha)	% surface totale
34091	LE CROS	3420-3119	I	Chaos dolomitique du Caylar et du Cros	271	43
34091	LE CROS	3420-3135	I	Puechs Tudès et Buisson et Serre Pelé	7	2
34091	LE CROS	Z1PZ0729	I	Gorges De La Virenque	9	1
34091	LE CROS	3007-0000	II	Gorges de la Vis et de la Virenque	77	1
34091	LE CROS	3420-0000	II	Causse et contreforts du Larzac et Montagne de la Séranne	2164	5
34092	CRUZY	0000-1162	I	Plaine agricole d'Ouveillan	31	2
34092	CRUZY	3402-1149	I	Gorges d'Aymes et de la Cesse	12	1
34092	CRUZY	3404-3088	I	Bois de Sériège	71	75
34092	CRUZY	3404-0000	II	Vignes du Minervoises	2030	20
34093	DIO-ET-VALQUIERES	3411-0000	II	Plateau de Carlencas-et-Levas	138	2
34095	FABREGUES	3429-3020	I	Garrigues de la Lauze	172	30
34095	FABREGUES	3429-3029	I	Garrigues de la Gardiole	70	15
34095	FABREGUES	3424-0000	II	Plaine de Fabrègues à Poussan	237	7
34095	FABREGUES	3429-0000	II	Montagne de la Gardiole	1671	32
34096	FAUGERES	3411-0000	II	Plateau de Carlencas-et-Levas	109	2
34097	FELINES-MINERVOIS	1119-3064	I	Crête rocheuse de la Bourrasse	85	21
34097	FELINES-MINERVOIS	1119-3065	I	Crêtes de Tarigoule et du Rasès	305	44
34097	FELINES-MINERVOIS	3402-1117	I	Garrigues de Jappeloup	3	1
34097	FELINES-MINERVOIS	3402-3063	I	Gorge du Cros et Causse de la Planette	844	54
34097	FELINES-MINERVOIS	1119-0000	II	Crêtes et piémonts de la Montagne Noire	470	2
34097	FELINES-MINERVOIS	3402-0000	II	Haut Minervoises	2557	12
34098	FERRALS-LES-MONTAGNES	Z1PZ0635	I	Sagnes Du Ruisseau De Candessous	15	14
34098	FERRALS-LES-MONTAGNES	3403-0000	II	Montagne noire centrale	2129	6
34098	FERRALS-LES-MONTAGNES	Z1PZ2212	II	Montagne Noire (Versant Nord)	424	1
34099	FERRIERES-LES-VERRERIES	3427-3173	I	Plaine des Claparèdes	44	23
34099	FERRIERES-LES-VERRERIES	3430-3182	I	Bordure orientale du Causse de l'Hortus	37	3
34099	FERRIERES-LES-VERRERIES	3427-0000	II	Massif du Bois de Monnier	594	10
34099	FERRIERES-LES-VERRERIES	3430-0000	II	Pic-saint-Loup et Hortus	1115	9
34100	FERRIERES-POUSSAROU	3403-0000	II	Montagne noire centrale	2580	7
34101	FLORENSAC	3416-3141	I	Rivière de l'Hérault à Bessan	9	37
34101	FLORENSAC	3416-0000	II	Cour aval de l'Hérault	32	14
34101	FLORENSAC	3417-0000	II	Collines marneuses de Castelnaud-de-Guers	410	13
34102	FONTANES	3431-3185	I	Vallée de la Bénovie	50	22
34102	FONTANES	3431-0000	II	Plaines et garrigues du Nord Montpelliérais	837	6
34103	FONTES	0000-3133	I	Plateau basaltique de Caux et de Nizas	126	37
34103	FONTES	3414-0000	II	Massif de Mourèze et la plaine agricole et garrigues de Péret	986	12
34106	FOZIERES	3420-0000	II	Causse et contreforts du Larzac et Montagne de la Séranne	282	1
34107	FRAISSE-SUR-AGOUT	3401-3071	I	Tourbière de la Moutouse	4	19
34107	FRAISSE-SUR-AGOUT	3401-3074	I	Vallée de l'Arn (et Tourbière de Baïssescure et du Bourdelet)	34	7
34107	FRAISSE-SUR-AGOUT	3401-3075	I	Lac du Saut de Vézoles	35	39
34107	FRAISSE-SUR-AGOUT	3401-3076	I	Tourbière de Gatimort	85	100

Inventaire des Zones Naturelles d'Intérêt Ecologique Faunistique et Floristique – Deuxième Génération
Région Languedoc-Roussillon
Cahier départemental de l'Hérault

COMMUNES		ZNIEFF				
Numéro INSEE	Toponyme	Numéro régional	Type	Toponyme	Surface dans la commune (ha)	% surface totale
34107	FRAISSE-SUR-AGOUT	3401-0000	II	Massif du Somail	5024	22
34107	FRAISSE-SUR-AGOUT	3406-0000	II	Massif de l'Espinouse	834	4
34108	FRONTIGNAN	3421-3030	I	Etang de Thau	168	2
34108	FRONTIGNAN	3429-3029	I	Garrigues de la Gardiole	42	9
34108	FRONTIGNAN	3432-3017	I	Lido et étang de Pierre-Blanche	30	5
34108	FRONTIGNAN	3432-3023	I	Etang d'Ingril-sud	259	100
34108	FRONTIGNAN	3432-3024	I	Marais de la Grande Maire et Prés des Aresquiés	88	62
34108	FRONTIGNAN	3432-3026	I	Ilots de l'étang d'Ingril	191	99
34108	FRONTIGNAN	3432-3028	I	Salins de Frontignan	224	100
34108	FRONTIGNAN	3421-0000	II	Complexe paludo-laguno-dunaire de Bagnas et de Thau	176	2
34108	FRONTIGNAN	3429-0000	II	Montagne de la Gardiole	673	13
34108	FRONTIGNAN	3432-0000	II	Complexe paludo-laguno-dunaire des étangs montpelliérains	1015	7
34110	GALARGUES	0000-3193	I	Plaine de Campagne	274	16
34110	GALARGUES	3431-3188	I	Aven du Mounmaou	177	63
34110	GALARGUES	3431-0000	II	Plaines et garrigues du Nord Montpelliérains	498	4
34111	GANGES	3009-2062	I	Ranc de Banes	111	18
34111	GANGES	3008-0000	II	Vallées amont de l'Hérault	170	1
34111	GANGES	3009-0000	II	Montagne de la Fage et gorges du Rieutord	180	3
34112	GARRIGUES	0000-3193	I	Plaine de Campagne	203	12
34112	GARRIGUES	3431-0000	II	Plaines et garrigues du Nord Montpelliérains	214	2
34113	GIGEAN	3429-3029	I	Garrigues de la Gardiole	281	62
34113	GIGEAN	3424-0000	II	Plaine de Fabrègues à Poussan	202	6
34113	GIGEAN	3429-0000	II	Montagne de la Gardiole	950	18
34114	GIGNAC	3418-3150	I	Rivière de l'Hérault de Gignac à Canet	58	18
34114	GIGNAC	3418-0000	II	Cours moyen de l'Hérault et de la Lergue	71	7
34114	GIGNAC	3423-0000	II	Causse d'Aumelas et Montagne de La Moure	345	2
34114	GIGNAC	3426-0000	II	Garrigues boisées du nord-ouest du Montpelliérains	566	3
34115	GORNIES	3007-2052	I	Pic d'Anjeau et rochers de la Tude	19	25
34115	GORNIES	3007-2053	I	Roque Maure et grotte d'Anjeau	105	37
34115	GORNIES	3007-3161	I	Gorges de la Vis	1298	35
34115	GORNIES	3420-3156	I	Roc Blanc	46	39
34115	GORNIES	3007-0000	II	Gorges de la Vis et de la Virenque	1929	20
34115	GORNIES	3420-0000	II	Causse et contreforts du Larzac et Montagne de la Séranne	982	2
34116	GRABELS	0000-3177	I	Vallée de la Mosson de Grabels à St-Jean-de-Védas	10	9
34117	GRAISSESSAC	3405-3098	I	Crêtes du Mont Cabane au Mont Marcou	111	23
34117	GRAISSESSAC	3405-0000	II	Crêtes du Mont Marcou et des Monts de Mare	586	17
34118	GUZARGUES	3431-3184	I	Font de Salaison et Font de l'Euze	323	100
34118	GUZARGUES	3431-0000	II	Plaines et garrigues du Nord Montpelliérains	1163	9
34119	HEREPIAN	0000-3099	I	Grotte du Trésor	1	1
34119	HEREPIAN	0000-3100	I	Vallée de l'Orb entre Hérépian et Colombière-sur-Orb	20	13
34121	JONCELS	3410-3102	I	Pelouses de Po de Cambre	232	100
34121	JONCELS	3407-0000	II	Monts d'Orb	2591	19

Inventaire des Zones Naturelles d'Intérêt Ecologique Faunistique et Floristique – Deuxième Génération
Région Languedoc-Roussillon
Cahier départemental de l'Hérault

COMMUNES		ZNIEFF				
Numéro INSEE	Toponyme	Numéro régional	Type	Toponyme	Surface dans la commune (ha)	% surface totale
34121	JONCELS	3410-0000	II	Massif de l'Escandorgue	2073	28
34123	JUVIGNAC	0000-3177	I	Vallée de la Mosson de Grabels à St-Jean-de-Védas	31	27
34124	LACOSTE	3413-3131	I	Plateaux de l'Auverne et du Puech Rouch	114	14
34124	LACOSTE	3418-3143	I	Vallée de la Lergue	37	17
34124	LACOSTE	3413-0000	II	Bassin du Salagou	412	5
34124	LACOSTE	3418-0000	II	Cours moyen de l'Hérault et de la Lergue	37	4
34125	LAGAMAS	3418-3150	I	Rivière de l'Hérault de Gignac à Canet	6	2
34125	LAGAMAS	3418-0000	II	Cours moyen de l'Hérault et de la Lergue	32	3
34126	LAMALOU-LES-BAINS	0000-3099	I	Grotte du Trésor	51	99
34126	LAMALOU-LES-BAINS	0000-3100	I	Vallée de l'Orb entre Hérépien et Colombière-sur-Orb	13	8
34126	LAMALOU-LES-BAINS	3406-0000	II	Massif de l'Espinouse	168	1
34127	LANSARGUES	3432-3003	I	Marais de Tartuguière et du Grès	474	71
34127	LANSARGUES	3432-3004	I	Etang de l'Or	20	1
34127	LANSARGUES	3432-0000	II	Complexe paludo-laguno-dunaire des étangs montpelliérains	494	3
34128	LAROQUE	3425-3172	I	Gorges supérieures de l'Hérault et plateau du Taurac	306	32
34128	LAROQUE	3425-0000	II	Plateau du Taurac	334	15
34129	LATTES	3432-3013	I	Etang du Méjean-Pérols	414	57
34129	LATTES	3432-3014	I	Marais de Lattes	206	86
34129	LATTES	3429-0000	II	Montagne de la Gardiole	61	1
34129	LATTES	3432-0000	II	Complexe paludo-laguno-dunaire des étangs montpelliérains	887	6
34131	LAURET	3430-3182	I	Bordure orientale du Causse de l'Hortus	160	11
34131	LAURET	3430-0000	II	Pic-saint-Loup et Hortus	161	1
34132	LAUROUX	3410-3106	I	Chaos dolomitique des Caussades	38	100
34132	LAUROUX	3420-3107	I	Cirque de Labeil	52	100
34132	LAUROUX	3420-3111	I	Pelouses et prairies de la haute vallée de la Lergue aux Sièges	131	32
34132	LAUROUX	3420-3117	I	Chaos dolomitique de Lauroux	525	40
34132	LAUROUX	3410-0000	II	Massif de l'Escandorgue	49	1
34132	LAUROUX	3420-0000	II	Causse et contreforts du Larzac et Montagne de la Séranne	1853	4
34133	LAVALETTE	3413-0000	II	Bassin du Salagou	55	1
34134	LAVERUNE	0000-3177	I	Vallée de la Mosson de Grabels à St-Jean-de-Védas	36	31
34135	LESPIGNAN	3408-3056	I	Collines nord de Lespignan	60	74
34135	LESPIGNAN	3408-3057	I	Collines sud de Lespignan	110	95
34135	LESPIGNAN	3408-3059	I	Collines de Nissan	10	2
34135	LESPIGNAN	3409-1002	I	Basse plaine viticole de l'Aude	414	29
34135	LESPIGNAN	3409-3054	I	Etang de Vendres	102	6
34135	LESPIGNAN	3409-3058	I	Etang et prairies de la Matte	166	42
34135	LESPIGNAN	3408-0000	II	Collines de Nissan et Lespignan	1136	43
34135	LESPIGNAN	3409-0000	II	Basse Plaine de l'Aude et étang de Capestan	697	10
34137	LIAUSSON	3413-3120	I	Ruffes du Salagou	160	14
34137	LIAUSSON	3414-3123	I	Chaos dolomitique de Mourèze	172	24
34137	LIAUSSON	3413-0000	II	Bassin du Salagou	609	8
34137	LIAUSSON	3414-0000	II	Massif de Mourèze et la plaine agricole et garrigues de Péret	181	2
34138	LIEURAN-CABRIERES	3414-3128	I	Mines de Villeneuve	67	38
34138	LIEURAN-CABRIERES	3414-0000	II	Massif de Mourèze et la plaine agricole et garrigues de Péret	548	7

Inventaire des Zones Naturelles d'Intérêt Ecologique Faunistique et Floristique – Deuxième Génération
Région Languedoc-Roussillon
Cahier départemental de l'Hérault

COMMUNES		ZNIEFF				
Numéro INSEE	Toponyme	Numéro régional	Type	Toponyme	Surface dans la commune (ha)	% surface totale
34140	LIGNAN-SUR-ORB	0000-3101	I	Vallée de l'Orb	11	2
34141	LA LIVINIÈRE	3402-3069	I	Gorges de la Cesse	312	32
34141	LA LIVINIÈRE	3402-0000	II	Haut Minervois	1947	9
34142	LODEVE	3410-0000	II	Massif de l'Escandorgue	347	5
34142	LODEVE	3418-0000	II	Cours moyen de l'Hérault et de la Lergue	40	4
34143	LOUPIAN	3421-3030	I	Etang de Thau	718	11
34143	LOUPIAN	3419-0000	II	Plaine de Villeveyrac-Montagnac	61	1
34143	LOUPIAN	3421-0000	II	Complexe paludo-laguno-dunaire de Bagnas et de Thau	742	8
34143	LOUPIAN	3423-0000	II	Causse d'Aumelas et Montagne de La Moure	488	3
34144	LUNAS	3407-0000	II	Monts d'Orb	1050	8
34144	LUNAS	3410-0000	II	Massif de l'Escandorgue	1039	14
34145	LUNEL	0000-3197	I	Garrigues d'Ambrussum	268	73
34145	LUNEL	3014-2097	I	Cours du Vidourle de Salinelles à Gallargues	8	5
34145	LUNEL	3014-0000	II	Vallée du Vidourle de Sauve aux étangs	16	2
34146	LUNEL-VIEL	0000-3194	I	Mas des Caves	228	98
34148	MARAUSSAN	0000-3101	I	Vallée de l'Orb	46	7
34150	MARSEILLAN	3421-3030	I	Etang de Thau	2431	36
34150	MARSEILLAN	3421-3035	I	Lido de l'étang de Thau	5	5
34150	MARSEILLAN	3421-3036	I	Salins du Castellas	30	15
34150	MARSEILLAN	3421-3037	I	Le Gourg de Maldormir	63	100
34150	MARSEILLAN	3421-3038	I	Prés du Baugé	59	100
34150	MARSEILLAN	3421-3039	I	Etangs du Grand et du Petit Bagnas	53	8
34150	MARSEILLAN	3421-3149	I	Prés de Soupié	65	98
34150	MARSEILLAN	3421-0000	II	Complexe paludo-laguno-dunaire de Bagnas et de Thau	2837	31
34151	MARSILLARGUES	3025-2025	I	Le Vidourle entre Port Vieil et Quincandon	16	10
34151	MARSILLARGUES	3432-3001	I	La Palus Nord	420	100
34151	MARSILLARGUES	3432-3002	I	Plaine agricole du Grand Cogul	161	100
34151	MARSILLARGUES	3432-3003	I	Marais de Tartuguière et du Grès	16	2
34151	MARSILLARGUES	3432-3004	I	Etang de l'Or	250	7
34151	MARSILLARGUES	3014-0000	II	Vallée du Vidourle de Sauve aux étangs	55	8
34151	MARSILLARGUES	3432-0000	II	Complexe paludo-laguno-dunaire des étangs montpelliérains	2050	14
34152	MAS-DE-LONDRES	3430-3176	I	Plaine de Notre-Dame-de-Londres et du Mas-de-Londres	1260	36
34152	MAS-DE-LONDRES	3430-3178	I	Pic Saint-Loup	213	26
34152	MAS-DE-LONDRES	3430-3179	I	Montagne d'Hortus	9	1
34152	MAS-DE-LONDRES	3430-0000	II	Pic-saint-Loup et Hortus	1904	16
34153	LES MATELLES	0000-3183	I	Rivières du Lirou et du Lez	1	1
34153	LES MATELLES	3426-3174	I	Garrigues du Puech Estrous	6	3
34153	LES MATELLES	3426-0000	II	Garrigues boisées du nord-ouest du Montpelliérains	708	4
34154	MAUGUIO	0000-3012	I	Aéroport de Montpellier-Fréjorgues	138	85
34154	MAUGUIO	3432-3004	I	Etang de l'Or	2624	78
34154	MAUGUIO	3432-3005	I	Marais de Cros Martin et de Fanguière	17	8
34154	MAUGUIO	3432-3006	I	Lido du Grand et du Petit Travers	89	51
34154	MAUGUIO	3432-3007	I	Marais du Petit Travers	106	98
34154	MAUGUIO	3432-3008	I	Pointe du Salaison et baie de la Capoulière	85	100
34154	MAUGUIO	3432-3009	I	Marais Despous	176	100
34154	MAUGUIO	3432-3010	I	Marais de la Castillone	62	100

Inventaire des Zones Naturelles d'Intérêt Ecologique Faunistique et Floristique – Deuxième Génération
Région Languedoc-Roussillon
Cahier départemental de l'Hérault

COMMUNES		ZNIEFF				
Numéro INSEE	Toponyme	Numéro régional	Type	Toponyme	Surface dans la commune (ha)	% surface totale
34154	MAUGUIO	3432-0000	II	Complexe paludo-laguno-dunaire des étangs montpelliérains	3697	26
34156	MERIFONS	3413-3108	I	Vallon du Lignou	20	45
34156	MERIFONS	3413-3109	I	Castelas et Planas	59	99
34156	MERIFONS	3413-3120	I	Ruffes du Salagou	189	16
34156	MERIFONS	3411-0000	II	Plateau de Carlencas-et-Levas	93	1
34156	MERIFONS	3413-0000	II	Bassin du Salagou	585	7
34157	MEZE	3421-3030	I	Etang de Thau	1140	17
34157	MEZE	3421-0000	II	Complexe paludo-laguno-dunaire de Bagnas et de Thau	1205	13
34158	MINERVE	3402-3069	I	Gorges de la Cesse	401	41
34158	MINERVE	3402-3070	I	Gorges du Briant	366	76
34158	MINERVE	3402-3072	I	Causse de la Courounelle	96	100
34158	MINERVE	3402-0000	II	Haut Minervois	2771	13
34159	MIREVAL	3429-3022	I	Garrigue de la Madeleine	46	36
34159	MIREVAL	3432-3019	I	Marais du Boulas et salins de Villeneuve	132	44
34159	MIREVAL	3429-0000	II	Montagne de la Gardiole	505	10
34159	MIREVAL	3432-0000	II	Complexe paludo-laguno-dunaire des étangs montpelliérains	158	1
34160	MONS	0000-3090	I	Colline du Quio	20	100
34160	MONS	3406-3089	I	Gorges d'Héric	327	21
34160	MONS	3406-3093	I	Plateau du Caroux	32	8
34160	MONS	3403-0000	II	Montagne noire centrale	520	1
34160	MONS	3406-0000	II	Massif de l'Espinouse	842	4
34161	MONTADY	0000-3060	I	Colline de l'Oppidum d'Ensérune	1	1
34162	MONTAGNAC	3419-3151	I	Coteaux viticoles de Saint-Pons-de-Mauchiens et Saint-Pargoire	569	19
34162	MONTAGNAC	3417-0000	II	Collines marneuses de Castelnaud-de-Guers	316	10
34162	MONTAGNAC	3419-0000	II	Plaine de Villeveyrac-Montagnac	570	10
34163	MONTARNAUD	3423-3164	I	Mare du mas de la Tour	2	100
34163	MONTARNAUD	3423-3170	I	Garrigue du Mas Dieu	100	40
34163	MONTARNAUD	3423-0000	II	Causse d'Aumelas et Montagne de La Moure	503	3
34163	MONTARNAUD	3426-0000	II	Garrigues boisées du nord-ouest du Montpelliérains	1162	7
34164	MONTAUD	3431-0000	II	Plaines et garrigues du Nord Montpelliérains	524	4
34165	MONTBAZIN	3423-3162	I	Causse d'Aumelas oriental	300	19
34165	MONTBAZIN	3424-3032	I	Plaine viticole entre Poussan et Montbazin	61	23
34165	MONTBAZIN	3424-3166	I	Pelouses des Cresses	32	64
34165	MONTBAZIN	3423-0000	II	Causse d'Aumelas et Montagne de La Moure	1404	9
34165	MONTBAZIN	3424-0000	II	Plaine de Fabrègues à Poussan	732	22
34166	MONTBLANC	0000-3121	I	Grand Bois	314	66
34166	MONTBLANC	0000-3125	I	Bois et maquis de Montmarin	178	85
34166	MONTBLANC	0000-3130	I	Plaine des Castans	34	4
34167	MONTELS	0000-1162	I	Plaine agricole d'Ouveillan	52	3
34167	MONTELS	3409-3061	I	Etangs de Capestang et de Poilhes	133	17
34167	MONTELS	3409-0000	II	Basse Plaine de l'Aude et étang de Capestan	187	3
34168	MONTESQUIEU	0000-3116	I	Vallons de la rive gauche du lac des Olivettes	11	6
34169	MONTFERRIER-SUR-LEZ	0000-3183	I	Rivières du Lirou et du Lez	29	23

Inventaire des Zones Naturelles d'Intérêt Ecologique Faunistique et Floristique – Deuxième Génération
Région Languedoc-Roussillon
Cahier départemental de l'Hérault

COMMUNES		ZNIEFF				
Numéro INSEE	Toponyme	Numéro régional	Type	Toponyme	Surface dans la commune (ha)	% surface totale
34170	MONTOULIERS	3402-1149	I	Gorges d'Aymes et de la Cesse	70	9
34170	MONTOULIERS	3402-0000	II	Haut Minervois	275	1
34170	MONTOULIERS	3404-0000	II	Vignes du Minervois	218	2
34171	MONTOULIEU	0000-3175	I	Sources de l'Alzon	80	100
34171	MONTOULIEU	3425-3172	I	Gorges supérieures de l'Hérault et plateau du Taurac	12	1
34171	MONTOULIEU	3427-3173	I	Plaine des Claparèdes	24	13
34171	MONTOULIEU	3425-0000	II	Plateau du Taurac	139	6
34171	MONTOULIEU	3427-0000	II	Massif du Bois de Monnier	1212	21
34172	MONTPELLIER	0000-3177	I	Vallée de la Mosson de Grabels à St-Jean-de-Védas	24	21
34172	MONTPELLIER	0000-3183	I	Rivières du Lirou et du Lez	25	19
34173	MONTPEYROUX	3420-3146	I	Mont Saint-Baudille	262	47
34173	MONTPEYROUX	3422-3145	I	Aval des vallées des ruisseaux du Rouvignous et du Joncas	236	69
34173	MONTPEYROUX	3422-3148	I	Vallée du Verdus et Cirque de l'Infernet	2	1
34173	MONTPEYROUX	3418-0000	II	Cours moyen de l'Hérault et de la Lergue	93	9
34173	MONTPEYROUX	3420-0000	II	Causse et contreforts du Larzac et Montagne de la Séranne	376	1
34173	MONTPEYROUX	3422-0000	II	Massif des gorges de l'Hérault et de la Buège	957	4
34174	MOULES-ET-BAUCELS	3009-2062	I	Ranc de Banès	21	4
34174	MOULES-ET-BAUCELS	3425-3172	I	Gorges supérieures de l'Hérault et plateau du Taurac	205	21
34174	MOULES-ET-BAUCELS	3009-0000	II	Montagne de la Fage et gorges du Rieutord	1280	23
34174	MOULES-ET-BAUCELS	3425-0000	II	Plateau du Taurac	833	38
34175	MOUREZE	3414-3123	I	Chaos dolomitique de Mourèze	429	59
34175	MOUREZE	3411-0000	II	Plateau de Carlencas-et-Levas	51	1
34175	MOUREZE	3413-0000	II	Bassin du Salagou	210	3
34175	MOUREZE	3414-0000	II	Massif de Mourèze et la plaine agricole et garrigues de Péret	1094	13
34177	MURLES	3426-3174	I	Garrigues du Puech Estrous	102	44
34177	MURLES	3426-0000	II	Garrigues boisées du nord-ouest du Montpelliérais	2388	15
34178	MURVIEL-LES-BEZIERS	0000-3101	I	Vallée de l'Orb	28	4
34179	MURVIEL-LES-MONTPELLIER	3423-3170	I	Garrigue du Mas Dieu	130	52
34179	MURVIEL-LES-MONTPELLIER	3423-0000	II	Causse d'Aumelas et Montagne de La Moure	406	2
34180	NEBIAN	3414-3134	I	Massif de la Ramasse	172	44
34180	NEBIAN	3414-0000	II	Massif de Mourèze et la plaine agricole et garrigues de Péret	294	4
34181	NEFFIES	3414-0000	II	Massif de Mourèze et la plaine agricole et garrigues de Péret	324	4
34183	NISSAN-LEZ-ENSERUNE	0000-3060	I	Colline de l'Oppidum d'Ensérune	34	48
34183	NISSAN-LEZ-ENSERUNE	3408-3059	I	Collines de Nissan	478	98
34183	NISSAN-LEZ-ENSERUNE	3409-1002	I	Basse plaine viticole de l'Aude	83	6
34183	NISSAN-LEZ-ENSERUNE	3409-3058	I	Etang et prairies de la Matte	230	58
34183	NISSAN-LEZ-ENSERUNE	3409-3061	I	Etangs de Capestang et de Poilhes	44	6
34183	NISSAN-LEZ-ENSERUNE	3408-0000	II	Collines de Nissan et Lespignan	938	35
34183	NISSAN-LEZ-ENSERUNE	3409-0000	II	Basse Plaine de l'Aude et étang de Capestan	564	8
34184	NIZAS	0000-3133	I	Plateau basaltique de Caux et de Nizas	102	29

Inventaire des Zones Naturelles d'Intérêt Ecologique Faunistique et Floristique – Deuxième Génération
Région Languedoc-Roussillon
Cahier départemental de l'Hérault

COMMUNES		ZNIEFF				
Numéro INSEE	Toponyme	Numéro régional	Type	Toponyme	Surface dans la commune (ha)	% surface totale
34185	NOTRE-DAME-DE-LONDRES	3422-3169	I	Ravin des Arcs	174	29
34185	NOTRE-DAME-DE-LONDRES	3430-3176	I	Plaine de Notre-Dame-de-Londres et du Mas-de-Londres	1439	41
34185	NOTRE-DAME-DE-LONDRES	3422-0000	II	Massif des gorges de l'Hérault et de la Buège	236	1
34185	NOTRE-DAME-DE-LONDRES	3427-0000	II	Massif du Bois de Monnier	895	15
34185	NOTRE-DAME-DE-LONDRES	3430-0000	II	Pic-saint-Loup et Hortus	1632	14
34186	OCTON	3413-3108	I	Vallon du Lignou	11	25
34186	OCTON	3413-3118	I	Embouchure de la rivière du Salagou	23	93
34186	OCTON	3413-3120	I	Ruffes du Salagou	479	41
34186	OCTON	3413-0000	II	Bassin du Salagou	2128	26
34187	OLARGUES	3403-0000	II	Montagne noire centrale	1401	4
34187	OLARGUES	3406-0000	II	Massif de l'Espinouse	213	1
34189	OLONZAC	0000-1127	I	Etang de Jouarres	14	12
34189	OLONZAC	0000-1135	I	Coteaux marneux de Pech Laurier	1	1
34190	OUPIA	0000-1143	I	Serre d'Oupia	306	41
34192	PALAVAS-LES-FLOTS	3432-3011	I	Etang du Grec	190	100
34192	PALAVAS-LES-FLOTS	3432-3013	I	Etang du Méjean-Pérois	131	18
34192	PALAVAS-LES-FLOTS	3432-3014	I	Marais de Lattes	34	14
34192	PALAVAS-LES-FLOTS	3432-3015	I	Etang du Prévost	145	58
34192	PALAVAS-LES-FLOTS	3432-3016	I	Etang de l'Arnel	76	16
34192	PALAVAS-LES-FLOTS	3432-0000	II	Complexe paludo-laguno-dunaire des étangs montpelliérains	617	4
34193	PARDAILHAN	3402-3081	I	Gorges de Barroubio	32	7
34193	PARDAILHAN	3403-3079	I	Pelouses et garrigues de Coulouma	405	100
34193	PARDAILHAN	3403-3080	I	Bois de Rabaniège	214	93
34193	PARDAILHAN	3402-0000	II	Haut Minervoïis	463	2
34193	PARDAILHAN	3403-0000	II	Montagne noire centrale	3667	11
34195	PEGAIROLLES-DE-BUEGES	3422-3152	I	Massif du Roc de la Vigne et Plaine de Lacan	252	19
34195	PEGAIROLLES-DE-BUEGES	3422-3153	I	Rivière de la Buèges de la source à Saint-Jean-de-Buèges	8	44
34195	PEGAIROLLES-DE-BUEGES	3420-0000	II	Causse et contreforts du Larzac et Montagne de la Séranne	830	2
34195	PEGAIROLLES-DE-BUEGES	3422-0000	II	Massif des gorges de l'Hérault et de la Buège	498	2
34196	PEGAIROLLES-DE-L'ESCALETTE	3420-3117	I	Chaos dolomitique de Lauroux	623	47
34196	PEGAIROLLES-DE-L'ESCALETTE	3420-3122	I	Chaos dolomitique de Camp-Rouch	787	52
34196	PEGAIROLLES-DE-L'ESCALETTE	3418-0000	II	Cours moyen de l'Hérault et de la Lergue	22	2
34196	PEGAIROLLES-DE-L'ESCALETTE	3420-0000	II	Causse et contreforts du Larzac et Montagne de la Séranne	2947	7
34197	PERET	3414-0000	II	Massif de Mourèze et la plaine agricole et garrigues de Péret	1107	14
34198	PEROLS	0000-3012	I	Aéroport de Montpellier-Fréjorgues	24	15
34198	PEROLS	3432-3004	I	Etang de l'Or	40	1
34198	PEROLS	3432-3013	I	Etang du Méjean-Pérois	187	26
34198	PEROLS	3432-0000	II	Complexe paludo-laguno-dunaire des étangs montpelliérains	300	2
34199	PEZENAS	0000-3129	I	Aqueduc de Pézenas	231	100

Inventaire des Zones Naturelles d'Intérêt Ecologique Faunistique et Floristique – Deuxième Génération
Région Languedoc-Roussillon
Cahier départemental de l'Hérault

COMMUNES		ZNIEFF				
Numéro INSEE	Toponyme	Numéro régional	Type	Toponyme	Surface dans la commune (ha)	% surface totale
34199	PEZENAS	0000-3133	I	Plateau basaltique de Caux et de Nizas	11	3
34199	PEZENAS	3417-0000	II	Collines marneuses de Castelnaud-de-Guers	60	2
34200	PEZENES-LES-MINES	3411-3104	I	Plateau dolomitique de Levas	86	13
34200	PEZENES-LES-MINES	3411-3112	I	Plateau agricole de Maussades	241	78
34200	PEZENES-LES-MINES	3411-0000	II	Plateau de Carlencas-et-Levas	1909	31
34201	PIERRERUE	3403-0000	II	Montagne noire centrale	572	2
34201	PIERRERUE	3404-0000	II	Vignes du Minervois	241	2
34202	PIGNAN	3423-3165	I	Gorges du Coulazou	20	8
34202	PIGNAN	3424-3171	I	Plaine du Mas de Paillas	118	57
34202	PIGNAN	3423-0000	II	Causse d'Aumelas et Montagne de La Moure	256	2
34202	PIGNAN	3424-0000	II	Plaine de Fabrègues à Poussan	355	11
34204	PLAISSAN	3423-0000	II	Causse d'Aumelas et Montagne de La Moure	82	1
34205	LES PLANS	3410-0000	II	Massif de l'Escandorgue	1119	15
34206	POILHES	0000-3060	I	Colline de l'Oppidum d'Ensérune	36	50
34206	POILHES	3409-3061	I	Etangs de Capestang et de Poilhes	36	5
34206	POILHES	3409-0000	II	Basse Plaine de l'Aude et étang de Capestan	41	1
34207	POMEROLS	3421-3149	I	Près de Soupié	1	2
34209	PORTIRAGNES	0000-3044	I	Plaine de Béziers-Vias	275	45
34209	PORTIRAGNES	0000-3045	I	Domaine de Roque-Haute	115	91
34209	PORTIRAGNES	0000-3046	I	Lido de la Grande Maïre	9	61
34209	PORTIRAGNES	0000-3047	I	La Grande Maïre	361	93
34209	PORTIRAGNES	3412-0000	II	Marais et ancien grau du Libron	148	44
34210	LE POUGET	3418-3150	I	Rivière de l'Hérault de Gignac à Canet	25	8
34210	LE POUGET	3418-0000	II	Cours moyen de l'Hérault et de la Lergue	25	3
34211	LE POUJOL-SUR-ORB	0000-3100	I	Vallée de l'Orb entre Hérépian et Colombière-sur-Orb	41	26
34211	LE POUJOL-SUR-ORB	3406-0000	II	Massif de l'Espinouse	244	1
34212	POUJOLS	3420-3117	I	Chaos dolomitique de Lauroux	52	4
34212	POUJOLS	3418-0000	II	Cours moyen de l'Hérault et de la Lergue	7	1
34213	POUSSAN	3421-3033	I	Marais de la crique de l'Angle	26	58
34213	POUSSAN	3424-3032	I	Plaine viticole entre Poussan et Montbazin	199	77
34213	POUSSAN	3423-0000	II	Causse d'Aumelas et Montagne de La Moure	1393	9
34213	POUSSAN	3424-0000	II	Plaine de Fabrègues à Poussan	460	14
34215	POUZOLS	3418-3150	I	Rivière de l'Hérault de Gignac à Canet	44	14
34215	POUZOLS	3418-0000	II	Cours moyen de l'Hérault et de la Lergue	44	4
34216	LE PRADAL	3406-0000	II	Massif de l'Espinouse	287	1
34217	PRADES-LE-LEZ	0000-3181	I	Vallée du Terrieu et domaine de Restinclières	241	74
34217	PRADES-LE-LEZ	0000-3183	I	Rivières du Lirou et du Lez	41	33
34217	PRADES-LE-LEZ	3431-0000	II	Plaines et garrigues du Nord Montpelliérais	70	1
34218	PRADES-SUR-VERNAZOBRE	3403-0000	II	Montagne noire centrale	1156	3
34219	PREMIAN	3401-3075	I	Lac du Saut de Vézoles	50	55
34219	PREMIAN	3401-0000	II	Massif du Somail	1264	5
34219	PREMIAN	3403-0000	II	Montagne noire centrale	243	1
34220	LE PUECH	3413-3131	I	Plateaux de l'Auverne et du Puech Rouch	9	1
34220	LE PUECH	3413-0000	II	Bassin du Salagou	993	12
34220	LE PUECH	3418-0000	II	Cours moyen de l'Hérault et de la Lergue	17	2

Inventaire des Zones Naturelles d'Intérêt Ecologique Faunistique et Floristique – Deuxième Génération
Région Languedoc-Roussillon
Cahier départemental de l'Hérault

COMMUNES		ZNIEFF				
Numéro INSEE	Toponyme	Numéro régional	Type	Toponyme	Surface dans la commune (ha)	% surface totale
34221	PUECHABON	3422-3159	I	Gorges de l'Hérault au bois de Fontanilles	335	19
34221	PUECHABON	3422-0000	II	Massif des gorges de l'Hérault et de la Buège	2045	10
34221	PUECHABON	3426-0000	II	Garrigues boisées du nord-ouest du Montpelliérais	781	5
34225	PUISSERGUIER	3404-3096	I	Plaine de Cazedarnes	629	47
34225	PUISSERGUIER	3404-0000	II	Vignes du Minervoï	823	8
34226	QUARANTE	0000-1162	I	Plaine agricole d'Ouveïllan	31	2
34226	QUARANTE	3404-3088	I	Bois de Sériège	24	25
34226	QUARANTE	3404-0000	II	Vignes du Minervoï	1163	12
34227	RESTINCLIERES	0000-3195	I	Plaines de Beaulieu et Saussines	246	12
34228	RIEUSSEC	3403-0000	II	Montagne noire centrale	2243	6
34229	RIOLS	3401-3074	I	Vallée de l'Arn (et Tourbière de Baïssescure et du Bourdelet)	29	6
34229	RIOLS	3401-3075	I	Lac du Saut de Vézoles	5	5
34229	RIOLS	3403-3080	I	Bois de Rabaniège	16	7
34229	RIOLS	3401-0000	II	Massif du Somail	2384	10
34229	RIOLS	3403-0000	II	Montagne noire centrale	3164	9
34230	LES RIVES	3420-3110	I	Chaos dolomitique des Rives	548	99
34230	LES RIVES	3420-3111	I	Pelouses et prairies de la haute vallée de la Lergue aux Sièges	278	68
34230	LES RIVES	3420-3113	I	Chaos dolomitique de la Pezade	216	29
34230	LES RIVES	3420-0000	II	Causse et contreforts du Larzac et Montagne de la Séranne	2407	5
34231	ROMIGUIERES	3420-3111	I	Pelouses et prairies de la haute vallée de la Lergue aux Sièges	3	1
34231	ROMIGUIERES	3410-0000	II	Massif de l'Escandorgue	346	5
34232	ROQUEBRUN	0000-3095	I	Adrets de l'Esquirol et du Bouis Nègre	257	100
34232	ROQUEBRUN	0000-3101	I	Vallée de l'Orb	14	2
34232	ROQUEBRUN	3403-0000	II	Montagne noire centrale	1702	5
34233	ROQUEREDONDE	3410-0000	II	Massif de l'Escandorgue	2297	32
34234	ROQUESSELS	0000-3105	I	Roc du Cayla	9	100
34235	ROSI	3406-3089	I	Gorges d'Héric	1059	67
34235	ROSI	3406-3092	I	Gorges d'Albine	8	6
34235	ROSI	3406-3093	I	Plateau du Caroux	292	75
34235	ROSI	3406-3094	I	Gorges de Colombières	141	44
34235	ROSI	3406-0000	II	Massif de l'Espinouse	5108	25
34236	ROUET	3430-3176	I	Plaine de Notre-Dame-de-Londres et du Mas-de-Londres	430	12
34236	ROUET	3430-3179	I	Montagne d'Hortus	795	69
34236	ROUET	3430-0000	II	Pic-saint-Loup et Hortus	2484	21
34238	SAINT-ANDRE-DE-BUEGES	3420-3156	I	Roc Blanc	73	61
34238	SAINT-ANDRE-DE-BUEGES	3420-0000	II	Causse et contreforts du Larzac et Montagne de la Séranne	716	2
34238	SAINT-ANDRE-DE-BUEGES	3422-0000	II	Massif des gorges de l'Hérault et de la Buège	817	4
34239	SAINT-ANDRE-DE-SANGONIS	3418-3143	I	Vallée de la Lergue	29	13
34239	SAINT-ANDRE-DE-SANGONIS	3418-3150	I	Rivière de l'Hérault de Gignac à Canet	55	17
34239	SAINT-ANDRE-DE-SANGONIS	3418-0000	II	Cours moyen de l'Hérault et de la Lergue	107	11

Inventaire des Zones Naturelles d'Intérêt Ecologique Faunistique et Floristique – Deuxième Génération
Région Languedoc-Roussillon
Cahier départemental de l'Hérault

COMMUNES		ZNIEFF				
Numéro INSEE	Toponyme	Numéro régional	Type	Toponyme	Surface dans la commune (ha)	% surface totale
34241	SAINT-BAUZILLE-DE-LA-SYLVE	3423-0000	II	Causse d'Aumelas et Montagne de La Moure	397	2
34242	SAINT-BAUZILLE-DE-MONTMEL	3431-3185	I	Vallée de la Bénovie	87	39
34242	SAINT-BAUZILLE-DE-MONTMEL	3431-3186	I	Puech des Mourgues	249	100
34242	SAINT-BAUZILLE-DE-MONTMEL	3431-3188	I	Aven du Mounmaou	82	29
34242	SAINT-BAUZILLE-DE-MONTMEL	3431-0000	II	Plaines et garrigues du Nord Montpelliérais	1775	14
34243	SAINT-BAUZILLE-DE-PUTOIS	3422-3168	I	Rivière de l' Hérault de Saint-Bauzille-de-Putois à l'embouchure du Lamalou	10	6
34243	SAINT-BAUZILLE-DE-PUTOIS	3425-3172	I	Gorges supérieures de l'Hérault et plateau du Taurac	297	31
34243	SAINT-BAUZILLE-DE-PUTOIS	3427-3173	I	Plaine des Claparèdes	120	63
34243	SAINT-BAUZILLE-DE-PUTOIS	3425-0000	II	Plateau du Taurac	314	14
34243	SAINT-BAUZILLE-DE-PUTOIS	3427-0000	II	Massif du Bois de Monnier	910	16
34245	SAINT-CHINIAN	3403-3087	I	Maquis de St-Chinian	466	83
34245	SAINT-CHINIAN	3402-0000	II	Haut Minervois	143	1
34245	SAINT-CHINIAN	3403-0000	II	Montagne noire centrale	668	2
34245	SAINT-CHINIAN	3404-0000	II	Vignes du Minervois	1117	11
34246	SAINT-CHRISTOL	0000-3195	I	Plaines de Beaulieu et Saussines	640	32
34247	SAINT-CLEMENT-DE-RIVIERE	0000-3183	I	Rivières du Lirou et du Lez	13	11
34248	SAINTE-CROIX-DE-QUINTILLARGUES	3431-3185	I	Vallée de la Bénovie	64	29
34248	SAINTE-CROIX-DE-QUINTILLARGUES	3431-0000	II	Plaines et garrigues du Nord Montpelliérais	659	5
34250	SAINT-ETIENNE-D'ALBAGNAN	3403-3082	I	Grotte de Julio	1	1
34250	SAINT-ETIENNE-D'ALBAGNAN	3401-0000	II	Massif du Somail	664	3
34250	SAINT-ETIENNE-D'ALBAGNAN	3403-0000	II	Montagne noire centrale	1525	4
34251	SAINT-ETIENNE-DE-GOURGAS	3420-3124	I	Cirque du Bout du Monde	144	99
34251	SAINT-ETIENNE-DE-GOURGAS	3420-3137	I	Forêt du plateau de Courcol	104	30
34251	SAINT-ETIENNE-DE-GOURGAS	3420-0000	II	Causse et contreforts du Larzac et Montagne de la Séranne	1742	4
34253	SAINT-FELIX-DE-L'HERAS	3420-3117	I	Chaos dolomitique de Lauroux	112	9
34253	SAINT-FELIX-DE-L'HERAS	3420-3122	I	Chaos dolomitique de Camp-Rouch	213	14
34253	SAINT-FELIX-DE-L'HERAS	3420-0000	II	Causse et contreforts du Larzac et Montagne de la Séranne	1274	3
34256	SAINT-GENIES-DES-MOURGUES	0000-3190	I	Vallée de la rivière du Bérange	13	13
34256	SAINT-GENIES-DES-MOURGUES	0000-3192	I	Mares et bois des carrières de Beaulieu	115	44
34256	SAINT-GENIES-DES-MOURGUES	0000-3194	I	Mas des Caves	4	2
34257	SAINT-GENIES-DE-VARENSAL	3405-3091	I	Falaises d'Orques	143	49

Inventaire des Zones Naturelles d'Intérêt Ecologique Faunistique et Floristique – Deuxième Génération
Région Languedoc-Roussillon
Cahier départemental de l'Hérault

COMMUNES		ZNIEFF				
Numéro INSEE	Toponyme	Numéro régional	Type	Toponyme	Surface dans la commune (ha)	% surface totale
34257	SAINT-GENIES-DE-VARENSAL	3405-3098	I	Crêtes du Mont Cabane au Mont Marcou	98	20
34257	SAINT-GENIES-DE-VARENSAL	Z1PZ0895	I	Forêt De Melagues Et Montagne Du Ferio	9	1
34257	SAINT-GENIES-DE-VARENSAL	3405-0000	II	Crêtes du Mont Marcou et des Monts de Mare	859	25
34260	SAINT-GERVAIS-SUR-MARE	0000-3097	I	Rivière de la Mare et ruisseau de Bédès	20	100
34260	SAINT-GERVAIS-SUR-MARE	3405-3098	I	Crêtes du Mont Cabane au Mont Marcou	167	34
34260	SAINT-GERVAIS-SUR-MARE	3405-0000	II	Crêtes du Mont Marcou et des Monts de Mare	501	15
34260	SAINT-GERVAIS-SUR-MARE	3406-0000	II	Massif de l'Espinouse	707	4
34261	SAINT-GUILHEM-LE-DESERT	3420-3146	I	Mont Saint-Baudille	184	33
34261	SAINT-GUILHEM-LE-DESERT	3422-3148	I	Vallée du Verdus et Cirque de l'Infernet	314	99
34261	SAINT-GUILHEM-LE-DESERT	3422-3152	I	Massif du Roc de la Vigne et Plaine de Lacan	813	62
34261	SAINT-GUILHEM-LE-DESERT	3420-0000	II	Causse et contreforts du Larzac et Montagne de la Séranne	630	1
34261	SAINT-GUILHEM-LE-DESERT	3422-0000	II	Massif des gorges de l'Hérault et de la Buège	3250	15
34263	SAINT-HILAIRE-DE-BEAUVOIR	0000-3195	I	Plaines de Beaulieu et Saussines	171	9
34264	SAINT-JEAN-DE-BUEGES	3422-3153	I	Rivière de la Buèges de la source à Saint-Jean-de-Buèges	10	56
34264	SAINT-JEAN-DE-BUEGES	3007-0000	II	Gorges de la Vis et de la Virenque	59	1
34264	SAINT-JEAN-DE-BUEGES	3420-0000	II	Causse et contreforts du Larzac et Montagne de la Séranne	988	2
34264	SAINT-JEAN-DE-BUEGES	3422-0000	II	Massif des gorges de l'Hérault et de la Buège	646	3
34266	SAINT-JEAN-DE-CUCULLES	3430-3178	I	Pic Saint-Loup	76	9
34266	SAINT-JEAN-DE-CUCULLES	3426-0000	II	Garrigues boisées du nord-ouest du Montpelliérais	211	1
34266	SAINT-JEAN-DE-CUCULLES	3428-0000	II	Plaine agricole de la Salade	42	15
34266	SAINT-JEAN-DE-CUCULLES	3430-0000	II	Pic-saint-Loup et Hortus	258	2
34267	SAINT-JEAN-DE-FOS	3418-3150	I	Rivière de l'Hérault de Gignac à Canet	8	3
34267	SAINT-JEAN-DE-FOS	3418-0000	II	Cours moyen de l'Hérault et de la Lergue	58	6
34267	SAINT-JEAN-DE-FOS	3422-0000	II	Massif des gorges de l'Hérault et de la Buège	398	2
34269	SAINT-JEAN-DE-MINERVOIS	3402-3077	I	Gorges de la Cessièrre et du Brahunal	81	34
34269	SAINT-JEAN-DE-MINERVOIS	3402-3081	I	Gorges de Barroubio	347	81
34269	SAINT-JEAN-DE-MINERVOIS	3402-0000	II	Haut Minervois	2062	10
34269	SAINT-JEAN-DE-MINERVOIS	3403-0000	II	Montagne noire centrale	1223	4
34270	SAINT-JEAN-DE-VEDAS	0000-3177	I	Vallée de la Mosson de Grabels à St-Jean-de-Védas	13	12

Inventaire des Zones Naturelles d'Intérêt Ecologique Faunistique et Floristique – Deuxième Génération
Région Languedoc-Roussillon
Cahier départemental de l'Hérault

COMMUNES		ZNIEFF				
Numéro INSEE	Toponyme	Numéro régional	Type	Toponyme	Surface dans la commune (ha)	% surface totale
34270	SAINT-JEAN-DE-VEDAS	3429-3020	I	Garrigues de la Lauze	267	46
34270	SAINT-JEAN-DE-VEDAS	3429-0000	II	Montagne de la Gardiole	303	6
34271	SAINT-JULIEN	3406-0000	II	Massif de l'Espinouse	1891	9
34272	SAINT-JUST	3432-3003	I	Marais de Tartuguière et du Grès	4	1
34273	SAINT-MARTIN-DE-L'ARCON	3406-3092	I	Gorges d'Albine	33	22
34273	SAINT-MARTIN-DE-L'ARCON	3406-3093	I	Plateau du Caroux	45	12
34273	SAINT-MARTIN-DE-L'ARCON	3406-0000	II	Massif de l'Espinouse	291	1
34274	SAINT-MARTIN-DE-LONDRES	3422-3158	I	Mares du plateau de la Conque	12	100
34274	SAINT-MARTIN-DE-LONDRES	3422-3159	I	Gorges de l'Hérault au bois de Fontanilles	62	3
34274	SAINT-MARTIN-DE-LONDRES	3422-3169	I	Ravin des Arcs	265	44
34274	SAINT-MARTIN-DE-LONDRES	3430-3167	I	Mares de Cazarils et de Caunas	169	41
34274	SAINT-MARTIN-DE-LONDRES	3430-3176	I	Plaine de Notre-Dame-de-Londres et du Mas-de-Londres	183	5
34274	SAINT-MARTIN-DE-LONDRES	3422-0000	II	Massif des gorges de l'Hérault et de la Buège	2576	12
34274	SAINT-MARTIN-DE-LONDRES	3430-0000	II	Pic-saint-Loup et Hortus	699	6
34276	SAINT-MATHIEU-DE-TREVIERS	3430-3178	I	Pic Saint-Loup	196	24
34276	SAINT-MATHIEU-DE-TREVIERS	3431-3180	I	Lac de Jeantou et sa plaine aval	92	100
34276	SAINT-MATHIEU-DE-TREVIERS	3431-3185	I	Vallée de la Bénovie	23	10
34276	SAINT-MATHIEU-DE-TREVIERS	3428-0000	II	Plaine agricole de la Salade	173	63
34276	SAINT-MATHIEU-DE-TREVIERS	3430-0000	II	Pic-saint-Loup et Hortus	265	2
34276	SAINT-MATHIEU-DE-TREVIERS	3431-0000	II	Plaines et garrigues du Nord Montpelliérais	1468	11
34277	SAINT-MAURICE-NAVACELLES	3007-3161	I	Gorges de la Vis	761	21
34277	SAINT-MAURICE-NAVACELLES	3420-3147	I	Plaine de la Barre	1008	89
34277	SAINT-MAURICE-NAVACELLES	3007-0000	II	Gorges de la Vis et de la Virenque	865	9
34277	SAINT-MAURICE-NAVACELLES	3420-0000	II	Causse et contreforts du Larzac et Montagne de la Séranne	6049	14
34278	SAINT-MICHEL	3420-3135	I	Puechs Tudès et Buisson et Serre Pelé	191	48
34278	SAINT-MICHEL	3420-0000	II	Causse et contreforts du Larzac et Montagne de la Séranne	2556	6
34280	SAINT-NAZAIRE-DE-PEZAN	3432-3003	I	Marais de Tartuguière et du Grès	166	25
34280	SAINT-NAZAIRE-DE-PEZAN	3432-3196	I	Mare du Christoulet	5	100
34280	SAINT-NAZAIRE-DE-PEZAN	3432-0000	II	Complexe paludo-laguno-dunaire des étangs montpelliérais	358	2
34281	SAINT-PARGOIRE	3419-3151	I	Coteaux viticoles de Saint-Pons-de-Mauchiens et Saint-Pargoire	1301	43

Inventaire des Zones Naturelles d'Intérêt Ecologique Faunistique et Floristique – Deuxième Génération
Région Languedoc-Roussillon
Cahier départemental de l'Hérault

COMMUNES		ZNIEFF				
Numéro INSEE	Toponyme	Numéro régional	Type	Toponyme	Surface dans la commune (ha)	% surface totale
34281	SAINT-PARGOIRE	3419-0000	II	Plaine de Villeveyrac-Montagnac	1373	24
34281	SAINT-PARGOIRE	3423-0000	II	Causse d'Aumelas et Montagne de La Moure	411	3
34282	SAINT-PAUL-ET-VALMALLE	3423-3157	I	Contreforts septentrionaux du Causse d'Aumelas	220	100
34282	SAINT-PAUL-ET-VALMALLE	3423-3170	I	Garrigue du Mas Dieu	18	7
34282	SAINT-PAUL-ET-VALMALLE	3423-0000	II	Causse d'Aumelas et Montagne de La Moure	1022	6
34283	SAINT-PIERRE-DE-LA-FAGE	3420-3132	I	Aven des Cochons	30	100
34283	SAINT-PIERRE-DE-LA-FAGE	3420-3137	I	Forêt du plateau de Courcol	128	37
34283	SAINT-PIERRE-DE-LA-FAGE	3420-3142	I	Chaos dolomitique de la Vacquerie	35	5
34283	SAINT-PIERRE-DE-LA-FAGE	3420-0000	II	Causse et contreforts du Larzac et Montagne de la Séranne	1853	4
34284	SAINT-PONS-DE-THOMIERES	3403-3068	I	Grotte de la Rivière Morte	46	18
34284	SAINT-PONS-DE-THOMIERES	3403-3073	I	Grotte de la source du Jaur	35	100
34284	SAINT-PONS-DE-THOMIERES	3401-0000	II	Massif du Somail	1638	7
34284	SAINT-PONS-DE-THOMIERES	3403-0000	II	Montagne noire centrale	2286	7
34285	SAINT-PONS-DE-MAUCHIENS	3419-3151	I	Coteaux viticoles de Saint-Pons-de-Mauchiens et Saint-Pargoire	1031	34
34285	SAINT-PONS-DE-MAUCHIENS	3419-0000	II	Plaine de Villeveyrac-Montagnac	1032	18
34286	SAINT-PRIVAT	3420-3126	I	Bois de Maret et de la Bruyère d'Usclas	35	14
34286	SAINT-PRIVAT	3420-3136	I	Coteaux des Cans	472	100
34286	SAINT-PRIVAT	3420-3137	I	Forêt du plateau de Courcol	110	32
34286	SAINT-PRIVAT	3420-3142	I	Chaos dolomitique de la Vacquerie	184	24
34286	SAINT-PRIVAT	3420-3146	I	Mont Saint-Baudille	34	6
34286	SAINT-PRIVAT	3420-0000	II	Causse et contreforts du Larzac et Montagne de la Séranne	2312	5
34287	SAINT-SATURNIN-DE-LUCIAN	3420-0000	II	Causse et contreforts du Larzac et Montagne de la Séranne	357	1
34288	SAINT-SERIES	3014-2097	I	Cours du Vidourle de Salinelles à Gallargues	10	7
34288	SAINT-SERIES	3014-0000	II	Vallée du Vidourle de Sauve aux étangs	10	1
34289	SAINT-THIBERY	0000-3121	I	Grand Bois	13	3
34289	SAINT-THIBERY	0000-3130	I	Plaine des Castans	456	59
34289	SAINT-THIBERY	0000-3138	I	Volcans et coulées basaltiques des Monts Ramus	24	19
34289	SAINT-THIBERY	3416-0000	II	Cour aval de l'Hérault	6	2
34290	SAINT-VINCENT-DE-BARBEYRARGUES	3431-0000	II	Plaines et garrigues du Nord Montpelliérais	156	1
34291	SAINT-VINCENT-D'OLARGUES	3403-3082	I	Grotte de Julio	58	99
34291	SAINT-VINCENT-D'OLARGUES	3401-0000	II	Massif du Somail	1112	5
34291	SAINT-VINCENT-D'OLARGUES	3403-0000	II	Montagne noire centrale	190	1

Inventaire des Zones Naturelles d'Intérêt Ecologique Faunistique et Floristique – Deuxième Génération
Région Languedoc-Roussillon
Cahier départemental de l'Hérault

COMMUNES		ZNIEFF				
Numéro INSEE	Toponyme	Numéro régional	Type	Toponyme	Surface dans la commune (ha)	% surface totale
34291	SAINT-VINCENT-D'OLARGUES	3406-0000	II	Massif de l'Espinouse	248	1
34292	SALASC	3413-3120	I	Ruffes du Salagou	234	20
34292	SALASC	3414-3123	I	Chaos dolomitique de Mourèze	125	17
34292	SALASC	3411-0000	II	Plateau de Carlencas-et-Levas	299	5
34292	SALASC	3413-0000	II	Bassin du Salagou	494	6
34292	SALASC	3414-0000	II	Massif de Mourèze et la plaine agricole et garrigues de Péret	128	2
34293	LA SALVETAT-SUR-AGOUT	3401-3067	I	Tourbières de Planacan, Verdier et de la Jasse	61	61
34293	LA SALVETAT-SUR-AGOUT	3401-3071	I	Tourbière de la Moutouse	15	81
34293	LA SALVETAT-SUR-AGOUT	3401-3074	I	Vallée de l'Arn (et Tourbière de Baïssescure et du Bourdelet)	13	3
34293	LA SALVETAT-SUR-AGOUT	3401-0000	II	Massif du Somail	4670	20
34294	SATURARGUES	0000-3197	I	Garrigues d'Ambrussum	7	2
34295	SAUSSAN	3424-0000	II	Plaine de Fabrègues à Poussan	21	1
34296	SAUSSINES	0000-3195	I	Plaines de Beaulieu et Saussines	219	11
34297	SAUTEYRARGUES	3431-0000	II	Plaines et garrigues du Nord Montpelliérais	345	3
34298	SAUVIAN	0000-3050	I	L'Orb entre Béziers et Valras	24	29
34298	SAUVIAN	0000-3053	I	Plateau de Vendres	415	49
34299	SERIGNAN	0000-3046	I	Lido de la Grande Maïre	4	29
34299	SERIGNAN	0000-3047	I	La Grande Maïre	28	7
34299	SERIGNAN	0000-3048	I	Plaine des Drilles	215	100
34299	SERIGNAN	0000-3049	I	Domaine des Orpellières	134	67
34299	SERIGNAN	0000-3050	I	L'Orb entre Béziers et Valras	53	64
34299	SERIGNAN	0000-3052	I	Mares du Clos Marin	4	100
34300	SERVIAN	0000-3121	I	Grand Bois	32	7
34301	SETE	0000-3031	I	Corniche de Sète	6	100
34301	SETE	3421-3030	I	Etang de Thau	1607	24
34301	SETE	3421-3034	I	Salins et bois de Villeroy	194	100
34301	SETE	3421-3035	I	Lido de l'étang de Thau	101	95
34301	SETE	3421-3036	I	Salins du Castellas	167	85
34301	SETE	3421-0000	II	Complexe paludo-laguno-dunaire de Bagnas et de Thau	2713	30
34302	SIRAN	3402-3069	I	Gorges de la Cesse	173	18
34302	SIRAN	3402-0000	II	Haut Minervois	1184	5
34303	SORBS	3420-3135	I	Puechs Tudès et Buisson et Serre Pelé	116	29
34303	SORBS	3007-0000	II	Gorges de la Vis et de la Virenque	581	6
34303	SORBS	3420-0000	II	Causse et contreforts du Larzac et Montagne de la Séranne	1454	3
34304	SOUBES	3420-3122	I	Chaos dolomitique de Camp-Rouch	513	34
34304	SOUBES	3420-3124	I	Cirque du Bout du Monde	1	1
34304	SOUBES	3418-0000	II	Cours moyen de l'Hérault et de la Lergue	10	1
34304	SOUBES	3420-0000	II	Causse et contreforts du Larzac et Montagne de la Séranne	723	2
34305	LE SOULIE	3401-3067	I	Tourbières de Planacan, Verdier et de la Jasse	39	39
34305	LE SOULIE	3401-3074	I	Vallée de l'Arn (et Tourbière de Baïssescure et du Bourdelet)	342	74
34305	LE SOULIE	3401-0000	II	Massif du Somail	4051	18
34306	SOUMONT	3420-3126	I	Bois de Maret et de la Bruyère d'Usclas	4	2
34307	SUSSARGUES	0000-3189	I	Garrigues Basses de Sussargue	8	100

Inventaire des Zones Naturelles d'Intérêt Ecologique Faunistique et Floristique – Deuxième Génération
Région Languedoc-Roussillon
Cahier départemental de l'Hérault

COMMUNES		ZNIEFF				
Numéro INSEE	Toponyme	Numéro régional	Type	Toponyme	Surface dans la commune (ha)	% surface totale
34307	SUSSARGUES	0000-3190	I	Vallée de la rivière du Bérange	18	19
34308	TAUSSAC-LA-BILLIERE	3406-0000	II	Massif de l'Espinouse	1160	6
34309	TEYRAN	3431-0000	II	Plaines et garrigues du Nord Montpelliérais	237	2
34310	THEZAN-LES-BEZIERS	0000-3101	I	Vallée de l'Orb	221	35
34312	LA TOUR-SUR-ORB	3411-3104	I	Plateau dolomitique de Levas	21	3
34312	LA TOUR-SUR-ORB	3411-0000	II	Plateau de Carlencas-et-Levas	439	7
34313	TRESSAN	3418-3150	I	Rivière de l'Hérault de Gignac à Canet	26	8
34313	TRESSAN	3418-0000	II	Cours moyen de l'Hérault et de la Lergue	26	3
34314	LE TRIADOU	0000-3181	I	Vallée du Terrieu et domaine de Restinclières	84	26
34314	LE TRIADOU	3428-0000	II	Plaine agricole de la Salade	59	22
34314	LE TRIADOU	3431-0000	II	Plaines et garrigues du Nord Montpelliérais	136	1
34316	USCLAS-DU-BOSC	3420-3126	I	Bois de Maret et de la Bruyère d'Usclas	133	53
34317	LA VACQUERIE-ET-SAINT-MARTIN-DE-CASTRIES	3420-3142	I	Chaos dolomitique de la Vacquerie	540	71
34317	LA VACQUERIE-ET-SAINT-MARTIN-DE-CASTRIES	3420-3146	I	Mont Saint-Baudille	71	13
34317	LA VACQUERIE-ET-SAINT-MARTIN-DE-CASTRIES	3420-3147	I	Plaine de la Barre	129	11
34317	LA VACQUERIE-ET-SAINT-MARTIN-DE-CASTRIES	3420-0000	II	Causse et contreforts du Larzac et Montagne de la Séranne	4372	10
34318	VACQUIERES	3431-0000	II	Plaines et garrigues du Nord Montpelliérais	949	7
34319	VAILHAN	0000-3116	I	Vallons de la rive gauche du lac des Olivettes	184	94
34320	VAILHAUQUES	3426-0000	II	Garrigues boisées du nord-ouest du Montpelliérais	501	3
34322	VALFLAUNES	3430-3176	I	Plaine de Notre-Dame-de-Londres et du Mas-de-Londres	17	1
34322	VALFLAUNES	3430-3178	I	Pic Saint-Loup	62	8
34322	VALFLAUNES	3430-3179	I	Montagne d'Hortus	351	30
34322	VALFLAUNES	3430-3182	I	Bordure orientale du Causse de l'Hortus	32	2
34322	VALFLAUNES	3430-0000	II	Pic-saint-Loup et Hortus	527	4
34322	VALFLAUNES	3431-0000	II	Plaines et garrigues du Nord Montpelliérais	859	7
34323	VALMASCLE	3411-3112	I	Plateau agricole de Maussades	56	18
34323	VALMASCLE	3411-0000	II	Plateau de Carlencas-et-Levas	430	7
34324	VALRAS-PLAGE	0000-3049	I	Domaine des Orpellières	67	33
34324	VALRAS-PLAGE	0000-3050	I	L'Orb entre Béziers et Valras	2	2
34326	VELIEUX	3402-3070	I	Gorges du Briant	103	21
34326	VELIEUX	3402-0000	II	Haut Minervois	580	3
34326	VELIEUX	3403-0000	II	Montagne noire centrale	436	1
34327	VENDARGUES	0000-3187	I	Rivière de la Cadoule à Castries et Vendargues	3	53
34328	VENDEMIAN	3423-3154	I	Causse d'Aumelas occidental	637	36
34328	VENDEMIAN	3423-0000	II	Causse d'Aumelas et Montagne de La Moure	876	5
34329	VENDRES	0000-3053	I	Plateau de Vendres	436	51
34329	VENDRES	0000-3055	I	Trouées de Castelnaud	50	100
34329	VENDRES	3408-3056	I	Collines nord de Lespignan	21	26
34329	VENDRES	3408-3057	I	Collines sud de Lespignan	6	5
34329	VENDRES	3409-3051	I	Cordon dunaire des Montilles	160	99
34329	VENDRES	3409-3054	I	Etang de Vendres	1441	87

Inventaire des Zones Naturelles d'Intérêt Ecologique Faunistique et Floristique – Deuxième Génération
Région Languedoc-Roussillon
Cahier départemental de l'Hérault

COMMUNES		ZNIEFF				
Numéro INSEE	Toponyme	Numéro régional	Type	Toponyme	Surface dans la commune (ha)	% surface totale
34329	VENDRES	3408-0000	II	Collines de Nissan et Lespignan	563	21
34329	VENDRES	3409-0000	II	Basse Plaine de l'Aude et étang de Capestan	1615	23
34330	VERARGUES	0000-3195	I	Plaines de Beaulieu et Saussines	200	10
34331	VERRERIES-DE-MOUSSANS	3403-0000	II	Montagne noire centrale	1737	5
34332	VIAS	0000-3043	I	Plage du Roucan	12	100
34332	VIAS	0000-3044	I	Plaine de Béziers-Vias	272	45
34332	VIAS	0000-3045	I	Domaine de Roque-Haute	12	9
34332	VIAS	0000-3046	I	Lido de la Grande Maïre	2	10
34332	VIAS	0000-3139	I	Plaine de Bessan-Vias	582	48
34332	VIAS	3412-3127	I	Prairies des Tots	11	100
34332	VIAS	3415-3140	I	Plaine de l'Ardaillou	74	100
34332	VIAS	3412-0000	II	Marais et ancien grau du Libron	184	56
34332	VIAS	3415-0000	II	Complexe paludo-laguno-dunaire entre l'Orb et l'Hérault	193	60
34333	VIC-LA-GARDIOLE	3429-3029	I	Garrigues de la Gardiole	59	13
34333	VIC-LA-GARDIOLE	3432-3017	I	Lido et étang de Pierre-Blanche	168	29
34333	VIC-LA-GARDIOLE	3432-3018	I	Etang de Vic	1117	83
34333	VIC-LA-GARDIOLE	3432-3019	I	Marais du Boulas et salins de Villeneuve	7	2
34333	VIC-LA-GARDIOLE	3432-3024	I	Marais de la Grande Maïre et Prés des Aresquiés	54	38
34333	VIC-LA-GARDIOLE	3432-3025	I	Pointe de la Robine	60	100
34333	VIC-LA-GARDIOLE	3432-3026	I	Ilots de l'étang d'Ingril	1	1
34333	VIC-LA-GARDIOLE	3432-3027	I	Marais de la Grande Palude	245	100
34333	VIC-LA-GARDIOLE	3429-0000	II	Montagne de la Gardiole	408	8
34333	VIC-LA-GARDIOLE	3432-0000	II	Complexe paludo-laguno-dunaire des étangs montpelliérains	1794	12
34334	VIEUSSAN	3403-0000	II	Montagne noire centrale	737	2
34336	VILLENEUVE-LES-BEZIERS	0000-3044	I	Plaine de Béziers-Vias	22	4
34336	VILLENEUVE-LES-BEZIERS	0000-3050	I	L'Orb entre Béziers et Valras	4	5
34337	VILLENEUVE-LES-MAGUELONE	3429-3020	I	Garrigues de la Lauze	144	25
34337	VILLENEUVE-LES-MAGUELONE	3429-3022	I	Garrigue de la Madeleine	81	64
34337	VILLENEUVE-LES-MAGUELONE	3432-3015	I	Etang du Prévost	104	42
34337	VILLENEUVE-LES-MAGUELONE	3432-3016	I	Etang de l'Arnel	386	84
34337	VILLENEUVE-LES-MAGUELONE	3432-3017	I	Lido et étang de Pierre-Blanche	381	66
34337	VILLENEUVE-LES-MAGUELONE	3432-3018	I	Etang de Vic	225	17
34337	VILLENEUVE-LES-MAGUELONE	3432-3019	I	Marais du Boulas et salins de Villeneuve	163	54
34337	VILLENEUVE-LES-MAGUELONE	3432-3021	I	Etang de l'Estagnol	74	100
34337	VILLENEUVE-LES-MAGUELONE	3429-0000	II	Montagne de la Gardiole	381	7
34337	VILLENEUVE-LES-MAGUELONE	3432-0000	II	Complexe paludo-laguno-dunaire des étangs montpelliérains	1554	11
34338	VILLENEUVETTE	3414-3128	I	Mines de Villeneuve	108	61
34338	VILLENEUVETTE	3414-3134	I	Massif de la Ramasse	127	32

Inventaire des Zones Naturelles d'Intérêt Ecologique Faunistique et Floristique – Deuxième Génération
Région Languedoc-Roussillon
Cahier départemental de l'Hérault

COMMUNES		ZNIEFF				
Numéro INSEE	Toponyme	Numéro régional	Type	Toponyme	Surface dans la commune (ha)	% surface totale
34338	VILLENEUVETTE	3414-0000	II	Massif de Mourèze et la plaine agricole et garrigues de Péret	314	4
34339	VILLES PASSANS	3402-1149	I	Gorges d'Aymes et de la Cesse	63	8
34339	VILLES PASSANS	3402-0000	II	Haut Minervois	488	2
34339	VILLES PASSANS	3404-0000	II	Vignes du Minervois	910	9
34340	VILLETELLE	0000-3197	I	Garrigues d'Ambrussum	94	26
34340	VILLETELLE	3014-2097	I	Cours du Vidourle de Salinelles à Gallargues	25	16
34340	VILLETELLE	3014-0000	II	Vallée du Vidourle de Sauve aux étangs	25	4
34341	VILLEVEYRAC	3419-3151	I	Coteaux viticoles de Saint-Pons-de-Mauchiens et Saint-Pargoire	112	4
34341	VILLEVEYRAC	3419-0000	II	Plaine de Villeveyrac-Montagnac	2767	48
34341	VILLEVEYRAC	3423-0000	II	Causse d'Aumelas et Montagne de La Moure	869	5
34342	VIOLS-EN-LAVAL	3426-3174	I	Garrigues du Puech Estrous	123	53
34342	VIOLS-EN-LAVAL	3430-3167	I	Mares de Cazarils et de Caunas	225	54
34342	VIOLS-EN-LAVAL	3426-0000	II	Garrigues boisées du nord-ouest du Montpelliérais	1091	7
34342	VIOLS-EN-LAVAL	3430-0000	II	Pic-saint-Loup et Hortus	432	4
34343	VIOLS-LE-FORT	3422-3160	I	Bois dolomitiques des Matelettes	94	39
34343	VIOLS-LE-FORT	3430-3167	I	Mares de Cazarils et de Caunas	23	5
34343	VIOLS-LE-FORT	3422-0000	II	Massif des gorges de l'Hérault et de la Buège	657	3
34343	VIOLS-LE-FORT	3426-0000	II	Garrigues boisées du nord-ouest du Montpelliérais	836	5
34344	LA GRANDE-MOTTE	3432-2033	I	Sansouire de Bel-Air et Cabanes du Roc	40	42
34344	LA GRANDE-MOTTE	3432-3004	I	Etang de l'Or	361	11
34344	LA GRANDE-MOTTE	3432-3006	I	Lido du Grand et du Petit Travers	84	49
34344	LA GRANDE-MOTTE	3432-3007	I	Marais du Petit Travers	2	2
34344	LA GRANDE-MOTTE	3432-0000	II	Complexe paludo-laguno-dunaire des étangs montpelliérais	732	5