



*Funktionalität und Leistungsfähigkeit des Schwarzweißdrucks. Kombiniert mit dem Komfort des Farbdrucks.*



# Geballte Leistung für jeden Tag. Und Farbe, wann immer Sie sie brauchen.



**Neuvorstellung des Xerox WorkCentre®  
Pro 32/40 Colour Advanced  
Multifunktionssystems: Mehr Vielfalt in  
Farbe als jemals zuvor. Sie können  
drucken, kopieren, scannen, e-mailen  
und faxen und dabei sogar noch Zeit  
und Geld sparen. Und es ist doppelt  
nutzbar - als Schwarzweiß- und als  
Farbsystem.**

## Schwarz-weiß. Nur besser.

Jetzt können Sie farbig drucken mit der Geschwindigkeit und Leistungsfähigkeit des Schwarzweißdrucks. Kombinieren Sie die Farbfähigkeit des Xerox WorkCentre Pro mit seiner ultraschnellen Verarbeitung, dem zuverlässigen Papiertransport und der automatischen Endverarbeitung zu einem perfekten, platzsparenden, kostengünstigen Produktivitäts-System.

## Brillante Farbe. Ohne Kopferbrechen.

Das Xerox WorkCentre Pro 32/40 schafft Durchblick im Farbdruck. Denn es ist schon optimal auf viele gängige Büroanwendungen abgestimmt. Sie brauchen sich also nicht mehr mit so komplizierten Begriffen wie Farbabstimmung, Farbwechsel oder Sättigung zu beschäftigen, um gute Farbdrucke zu produzieren. Über intuitiv verständliche Tasten und grafische Symbole geben Sie Qualitätskorrekturen einfach per Tastendruck ein. Oder Sie überlassen es dem Xerox WorkCentre Pro, die richtige Farbeinstellung vollautomatisch zu finden.

## Simple Leistungsvielfalt.

Bei der Bedienungsfreundlichkeit und Kopiererleistung steht das Xerox WorkCentre Pro den bekannten CopyCentre™-Digitalkopierern von Xerox in nichts nach. Es bietet eine Vielzahl der Funktionen, die man üblicherweise nur auf reinen Schwarzweißkopierern findet. Dieses Gerät hat einfach alles – elektronische Sortierung, Broschüreneerstellung, Warteschlangenverwaltung, Auftragsaufbau.

Sie können sogar papiergebundene Dokumente auf Ihren PC scannen und dort mit OCR- und Bildbearbeitungs-Software editieren, umgestalten und weiterleiten.

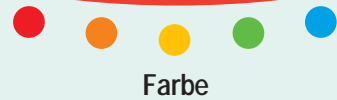
## Praxiserprobte Technologie.

Wir haben langjährig bewährte Xerox-Technologien speziell für den Einsatz im Büro optimiert. So nutzt das System beispielsweise die IBT-Technologie (Intermediate Belt Transfer), welche für leuchtende, konsistente Farben und exzellente Druckqualität sorgt. Die Verwendung des neu entwickelten EA-Toners (Emulsion Aggregation) macht Fixieröl überflüssig. Bedruckt wird damit praktisch jedes Material, ob Papier oder Folie, Briefumschläge oder Deckblätter - und das ohne die ölige Oberfläche, damit Sie die Dokumente direkt beschriften oder Klebezettel verwenden können. Außerdem produziert der EA-Toner gestochen scharfe Farbdrucke mit ausgezeichneter Linienzeichnung und großer Detailschärfe.

## Das Betriebsergebnis im Visier.

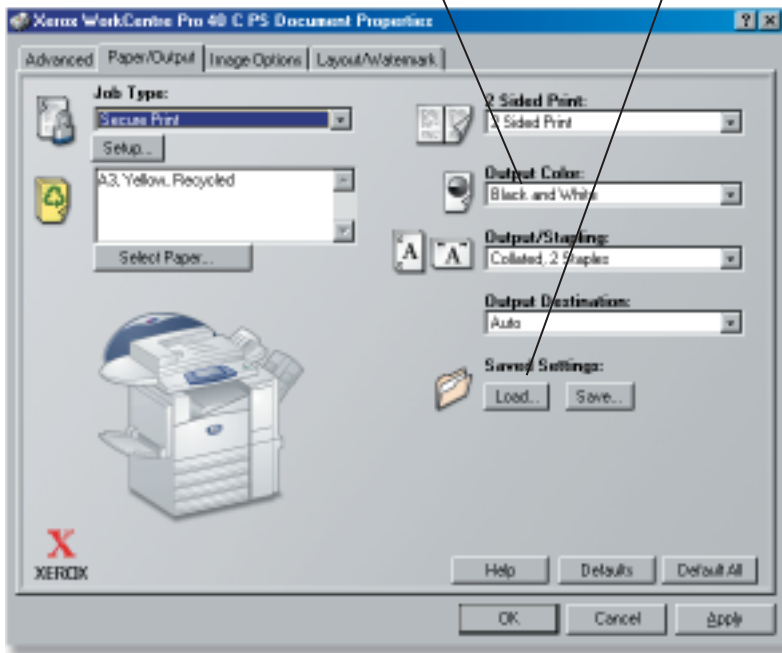
Die Kosten für den Schwarzweißdruck sind vergleichbar mit denen sonstiger Monochrom-Systeme dieser Klasse. Für den Farbdruck zahlen Sie nur dann, wenn Sie ihn auch wirklich brauchen. Für die notwendige Flexibilität, Bequemlichkeit und Kostenkontrolle sorgen darüber hinaus Funktionen wie beispielsweise reine Schwarzweiß-Druckertreiber und Kostenstellenzähler.





Schwarzweiß- oder Farbdruk – Sie haben die Wahl.

Noch mehr Zeit sparen: Die Attribute der gängigsten Druckaufträge speichern und bei Bedarf wieder aufrufen.



Auf den grafisch gestalteten Oberflächen der CentreWare® Druckertreiber sind die Druckfunktionen des Xerox WorkCentre Pro übersichtlich angeordnet und leicht erreichbar.

Zeit sparende "Auto"-Funktionen sorgen für zuverlässig gute Druckqualität.



Farbig gestaltete, intuitiv bedienbare Benutzeroberfläche mit Touchscreen für die komfortable Programmierung direkt am Gerät.

**Clever arbeiten wird einfacher.**

Haben Sie sich schon jemals gewünscht, Sie könnten die Arbeitsweise in Ihrem Büro ändern? Dafür gibt es jetzt das Xerox WorkCentre Pro. Sie können jedes Dokument schnell und einfach digitalisieren und so praktisch uneingeschränkt weiterverwenden. Da die Architektur dieses Systems flexibel und offen ausgelegt ist, konnten Xerox-Partner integrierte Softwarelösungen entwickeln, die das Xerox WorkCentre Pro noch vielseitiger und produktiver machen.

**Konkurrenzlose Multifunktionalität.**

Das Xerox WorkCentre Pro wickelt mehrere Vorgänge gleichzeitig ab und ist damit der geradezu ideale Assistent im modernen, auf Erfolg programmierten Büro. Ganz gleich, ob Sie drucken, kopieren, scannen, e-mailen oder faxen wollen, Sie rufen einfach nur die Funktion auf, die Sie brauchen – auch wenn noch andere Aufträge ausgeführt werden.

**Scannen per Tastendruck.**

Mit dem optional angebotenen Netzwerk-Scannen können Sie wichtige Informationen erfassen, speichern, verteilen und wiederholt verwenden. Senden Sie Informationen an Ihren Desktop, Ihr Netzwerk, Ihre Dokumentenmanagement-Anwendungen – sogar an das Internet. Alles per Tastendruck.

**Vielseitige Faxoptionen.**

Hohe Ferngesprächsgebühren und lästige Besetztzeichen gehören jetzt endlich der Vergangenheit an. Mit Internet-Fax und Faxserver-Integration können Sie auf zusätzliche Fernsprechleitungen verzichten, Ihren Anlagenbestand verringern und bereits vorhandene Investitionen weiter nutzen.

**Einfache und sichere E-Mail-Funktion.**

Mit der komfortablen E-Mail-Option können Sie Hardcopy-Vorlagen schnell und komfortabel an beliebige Empfänger senden. Dazu nutzen Sie ganz einfach die Empfängeradressen aus Ihrem Firmenadressbuch.



**Sicherheit gehört zum Standard.**

Das Xerox WorkCentre Pro ist mit umfassenden Sicherheitsfunktionen für die Kontrolle des Zugriffs, die Erfassung der Nutzungsdaten und die vertrauliche Handhabung Ihrer Dokumente ausgerüstet. Damit vertrauliche Daten auch vertraulich bleiben.

Deutschland  
Tel: 0800 182 74 35

Schweiz  
Tel: 0848 845 107

Österreich  
Tel: 01 79 567 978

Weitere Informationen oder eine  
detaillierte Produktbeschreibung  
finden Sie im Internet unter  
[www.xerox.com/office](http://www.xerox.com/office)



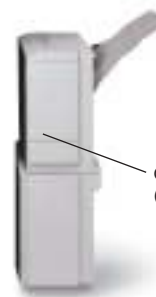
Zwei Papierbehälter mit Unterschrank  
(Option)



Vier Papierbehälter (Option)



Zwei Papierbehälter plus  
Großraum-Papierbehälter (Option)



Office Finisher  
(Option)

### Xerox WorkCentre® Pro

KONFIGURATIONEN	WorkCentre® Pro 32 Colour	WorkCentre® Pro 40 Colour
Geschwindigkeit (Schwarzweiß)	32 Seiten/Min.	40 Seiten/Min.
Geschwindigkeit (Farbe)	16 Seiten/Min.	22 Seiten/Min.
Vorsortierungsspeicher (Kopiererspeicher)	256 MB RAM 18-GB-Festplatte	
Max. Auflösung	600 x 600 dpi (Kopieren) 1200 x 1200 dpi (Drucken)	
Vorlageneinzug	Duplex-Vorlageneinzug für 50 Blatt	
Papiervorrat (Konfigurationsoptionen) *	Zwei Papierbehälter mit Unterschrank (gesamt 1.140 Blatt einschließlich Zusatzzufuhr) Vier Papierbehälter (gesamt 2.180 Blatt einschließlich Zusatzzufuhr) Zwei Papierbehälter plus Großraum-Papierbehälter (gesamt 3.140 Blatt einschließlich Zusatzzufuhr)	
Netzwerk-Controller	<b>Prozessor:</b> Intel Celeron mit 733 MHz <b>RAM:</b> 128 MB (erweiterbar auf 256 MB) <b>Schnittstellen:</b> Ethernet 10/100BaseT, optionaler USB -Anschluss <b>Unterstützte PDLs:</b> PostScript® 3-Emulation, PCL® 5c-Emulation <b>Unterstützte Betriebssysteme:</b> Windows® 9.x/Me®/NT® 4.0/2000/XP®, Novell® NetWare® 4.x/5.x/6.x, Solaris® 2.5.1/2.6, HP-UX® 10.2/11, IBM AIX® 4.2, Linux® Intel®, Mac® 8.x, 9.x, OS X	
Sonderfunktionen	Parallele Verarbeitung - Kopieren, Scannen, E-Mails oder Faxen während des Druckvorgangs, vielfache Dokumentsätze mit einmal Senden/einmal Aufbereiten/mehrfach Drucken, Auftragsüberwachung am Gerät und vom Desktop aus, integrierter CentreWare® Web-Server für Kontrolle/Überwachung/Einrichtung per Fernzugriff, automatische Behälterwahl, Auftragsaufbau, Negativ-/Spiegelbild, automatische Broschüreneinstellung, Übersichtsdruck, automatische Größenanpassung, unterschiedliche Vorlagenformate, automatische Ausrichtung, Deckblätter, Mustersatz, Kopieren gebundener Vorlagen, Speicherung der Auftragsprogrammierung	
Druckvolumen	Max. 135.000	Max. 135.000
Optionen/Zubehör**	Office Finisher (Hefter für 50 Blatt; Mehrfachheftung), Netzwerk-Scannen mit E-Mail (mit Authentifizierung und Adressbuch-Suche)***, Netzwerk-Server / Internet-Fax, Netzwerk-Kostenzahlungs-Kit, Sicherheits-Kit "Image Overwrite", Schnittstelle für Fremdgeräte, Client-Software "Scan to PC Desktop", USB-Druckeranschluss, Offline-Hefter <sup>1</sup> , Speicheraufrüstungs-Kit (128 MB)	

\* Auswahl der Konfigurationsoptionen erfolgt beim Kauf.

\*\* Zubehör kann gleichzeitig mit dem Gerät erworben oder später hinzugefügt werden.

\*\*\* Konfiguration einschließlich Netzwerk-Scannen mit E-Mail standardmäßig lieferbar

<sup>1</sup> Bei Produkteinführung nicht verfügbar.

## Unvergleichlicher Service und Support.

Jedes Xerox-Produkt wird unterstützt durch ein umfangreiches Kundendienstnetz, das in der Branche seinesgleichen sucht und zu Ihrer Verfügung steht, wenn Sie Unterstützung brauchen. Die Fachleute des Kundendienstes von Xerox setzen stets die neueste Technologie ein, damit Ihr System einsatzbereit bleibt. Darüber hinaus stehen sie in Verbindung mit den Ingenieuren, die Ihr Produkt entwickelt haben. Sie können sich also ruhigen Gewissens für Xerox entscheiden. Echtes Xerox Verbrauchsmaterial ist jederzeit problemlos erhältlich.

## Umweltfreundliches Design.

Wichtig bei der Entwicklung von Xerox-Produkten ist ein sparsamer Rohstoffverbrauch. Bei der Herstellung wird möglichst wenig Abfall produziert, der Energieverbrauch ist gering und das Recycling-Papier von Xerox wird einwandfrei verarbeitet.

Das Xerox WorkCentre Pro 32/40 Colour arbeitet mit dem so genannten EA-Toner (Emulsions-Aggregation), der sich unter anderem durch bessere Übertragungseigenschaften auszeichnet. Dadurch bleibt ein größerer Prozentsatz des Toners auf dem Papier haften, während Abfalltoner kaum anfällt.

