

Varbergaskogen



Miljömålen



11. Levande skogar

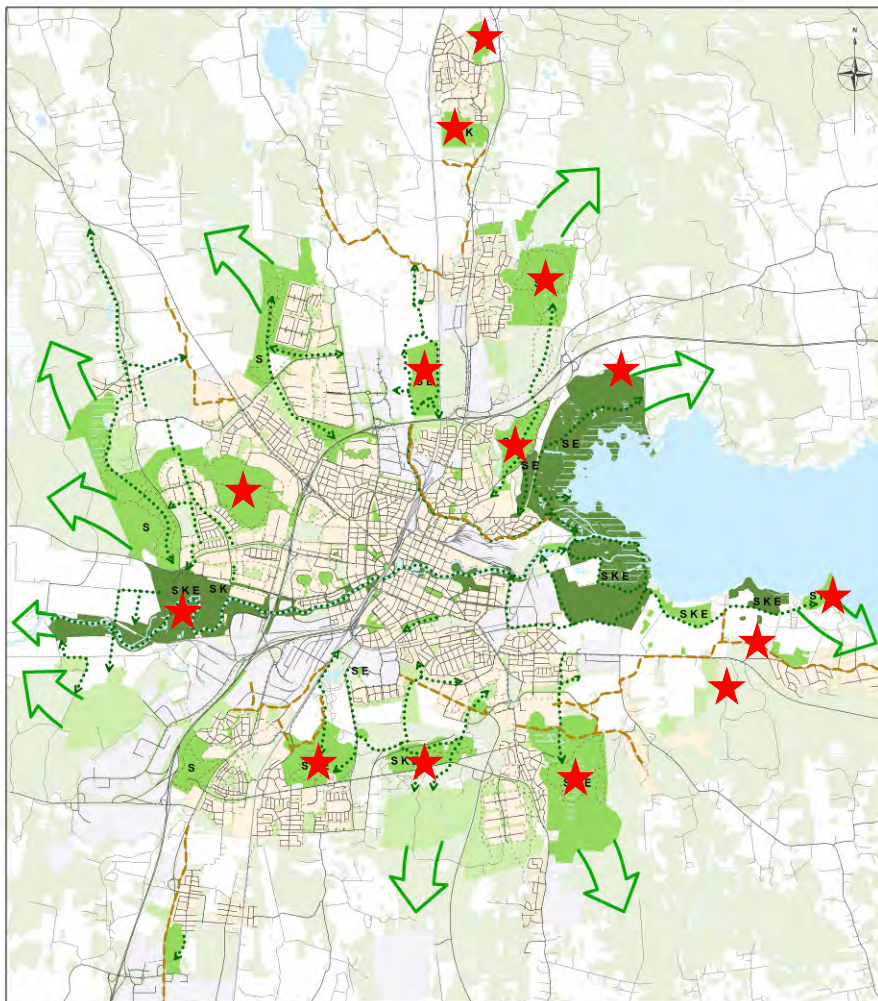


Miljökvalitetsmål

Skogens och skogsmarkens värde för biologisk produktion ska skyddas samtidigt som den biologiska mångfalden, kulturmiljövärden och sociala värden bevaras och värnas.







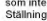

Delmål 11.1

Örebro kommun ska genom bildande av Naturreseptat och internt skydd avsätta 1 000 hektar skogsmark för naturvård, samt ytterligare 2 000 hektar för rekreatiönsändamål på kommunal mark senast år 2008.



0,0 0,6 1,2 1,8 2,4 3,0
Kilometer

Örebro grönstruktur
Klassificering av parkmark och övriga grönområden ur tre perspektiv:
Socialt, kulturellt och ekologiskt

	Unika värden		Befintliga gröna stråk		Dominerande värdegrund		Oftärgade eller svagt färgade ytor är mark som inte uppfyller de tre klassernas krav. Ställningstaganden överläts till framtida planarbete.
	Mycket höga värden		Kulturstråk	S	socialt perspektiv		
	Höga värden			K	kulturellt perspektiv		
				E	ekologiskt perspektiv		

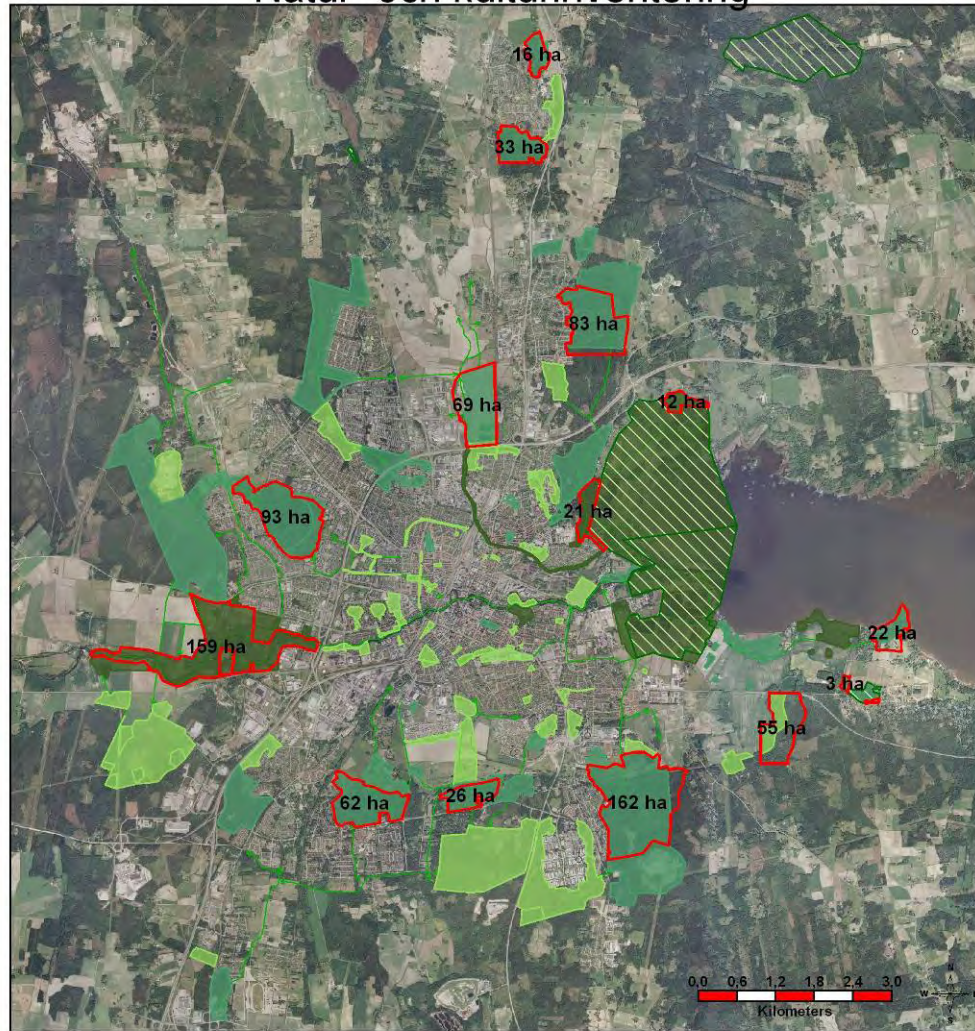
2006-04-10

Örebro grönstruktur

Genomförande av mål och intentioner:

- Säkerställande genom bildande av natur- och kulturresevat
- Förslag på stadsnära-områden (ca 600ha rekreationsskog)

Arbetsmaterial 2008-08-20:
Natur- och kulturinventering



Kartan föreställer: Förslag till natur- och kulturreservat i Örebro kommun

Framtaget av arbetsgrupp bestående av tjänstemän från Stadsbyggnad, Miljöförvaltningen och Tekniska förvaltningen
Projektledare: Mats Rosenberg och Malin Birgersson

Vad innebär ett naturreservat?

Miljöbalken: 7 kap. Skydd av områden

Naturreservat

4 § Ett mark- eller vattenområde får av länsstyrelsen eller kommunen förklaras som naturreservat i syfte att bevara biologisk mångfald, vårda och bevara värdefulla naturmiljöer eller tillgodose behov av områden för friluftslivet. Ett område som behövs för att skydda, återställa eller nyskapa värdefulla naturmiljöer eller livsmiljöer för skyddsvärda arter får också förklaras som naturreservat.

Varje reservat är unikt:

- Inga onödiga restriktioner
- Beslutet - ta sikte på målsättningen med området
- Stor frihet i vissa områden för utveckling av sociala kvalitéer (ex Varbergaskogens östra del)



Ekologiska värden

- **Ekosystemtjänster** (tjänster vi får "gratis" av naturen)
 - klimat- och luftkvalitet (stadens lunga)
 - biologisk mångfald
- Mångfald av naturtyper (biotoper)
- Observationer av hotade arter



Kulturella värden

- 4 st militära förråd från 1940-talet – bedöms inte ha högt kulturmijövärde
 - Föreslås att tas bort pga. skaderisken
- Skogen i sig har ett kulturhistoriskt värde



Sociala värden



Örebro Grönstruktur:

- Varbergaskogen har *mycket höga värden* och framförallt sociala värden.
- Karaktären av: Stora skogen - Oändlighetskänsla, varierad terräng, leder

Förslag på åtgärd:

- Nytt gång- och cykelstråk mellan Karlslundsskogen och Varbergaskogen
- Den gröna länken mellan Karlslundsskogen och stadskärnan förstärks genom ny gång och cykelväg.



Används idag:

- Skolor och förskolor - social samvaro, grillplatser, pedagogik
- Promenader
- Motion/friskvård
- Avkoppling/återhämtning

Sociala värden

- förskolor och skolor (enkätstudie från 2004)



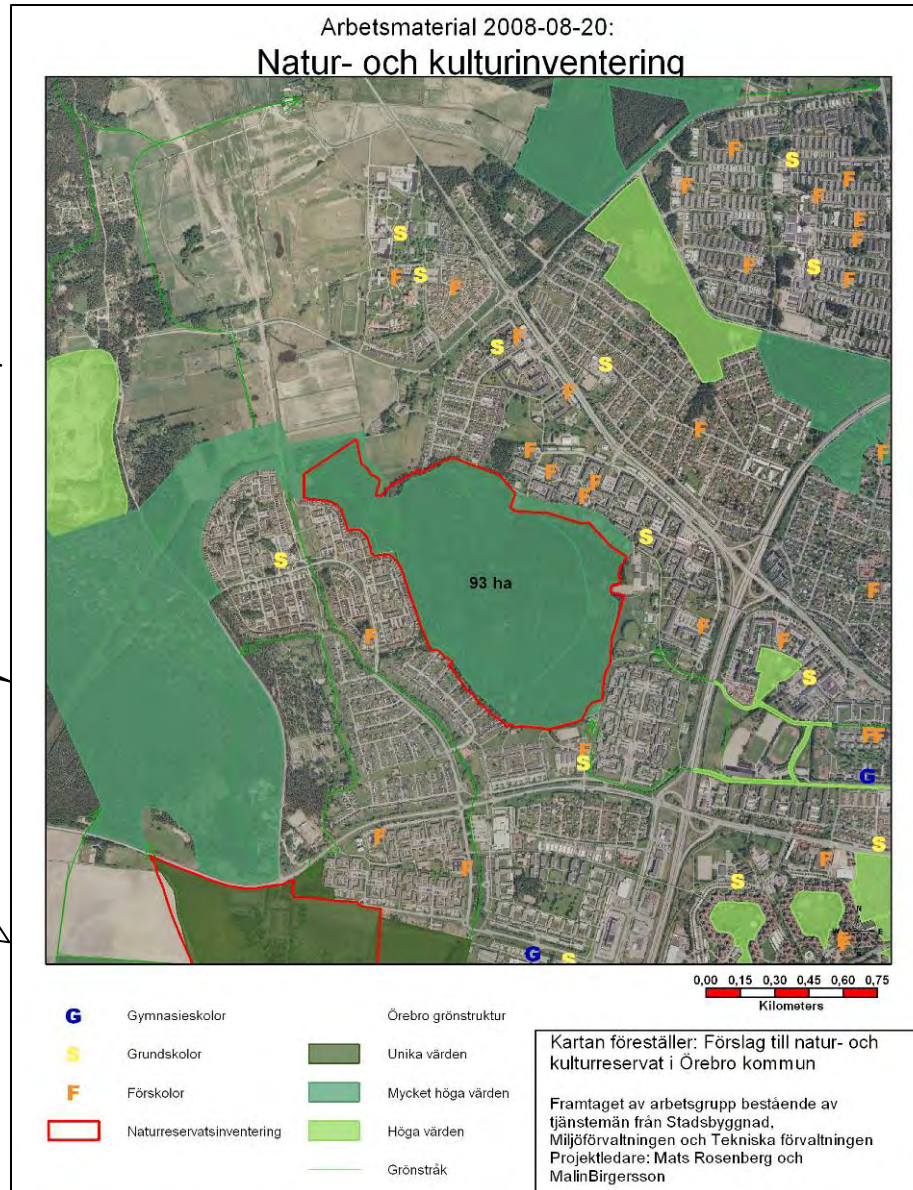
Sociala värden

Inom 1km från Varbergaskogen finns:

- 17 förskolor
- 8 grundskolor
- 1 gymnasium

Inom 1km från Varbergaskogen bor: Drygt 18400 personer

**Inom 1km från
Varbergaskogen bor:**
0-25 år ca 6000 inv.
25-50 år ca 6000 inv.
50-75 år ca 5000 inv.
75-100 år ca 1500 inv.



Inom 200m från Varbergaskogen finns:

- 5 förskolor
- 2 grundskolor
- 0 gymnasium

Inom 200m från Varbergaskogen bor: Drygt 4600 personer

Varbergaskogen har:
2 km lång motions slinga
Drygt 10 st grillplatser
(flera används och sköts av skolor/förskolor)

Varbergaskogens utveckling

Arbetsmaterial 2008-08-20:

Natur- och kulturinventering

Den gröna länken mellan Karlslund och stan förstärks genom ny gång och cykelväg.

Ökad säkerhet utmed huvudstråken (ljusare, öppnare och tydligare markering av stråk)

Förbättrad tillgänglighet för funktionshindrade

Attraktiva entréer skapas i alla vädersträck med tydlig information

Skogens olika karaktärer förstärks (björkhagen, "trollskogen", lövlunden, pelarsalen)

Militärförråden rivs och området städas

Parkartad övergång mellan skog och bebyggelse



-  Naturreservatsinventering
-  Örebro Grönstruktur
-  Unika värden
-  Mycket höga värden
-  Höga värden

Kartan föreställer: Förslag till natur- och kulturresevat i Örebro kommun

Framtaget av arbetsgrupp bestående av tjänstemän från Stadsbyggnad, Miljöförvaltningen och Tekniska förvaltningen
Projektledare: Mats Rosenberg och Malin Birgersson