



Voyages Bio Sous-Marine

Avec le concours de



Mission Fish Watch à Sao Tomé

du 20 au 30 octobre 2020 avec Patrick Louisy



Juste au niveau de l'équateur, entre reliefs volcaniques et eaux transparentes, jungle exubérante et plantations de l'époque coloniale qui lui ont valu son surnom d'île Chocolat, Sao Tomé est un véritable paradis de nature tropicale.

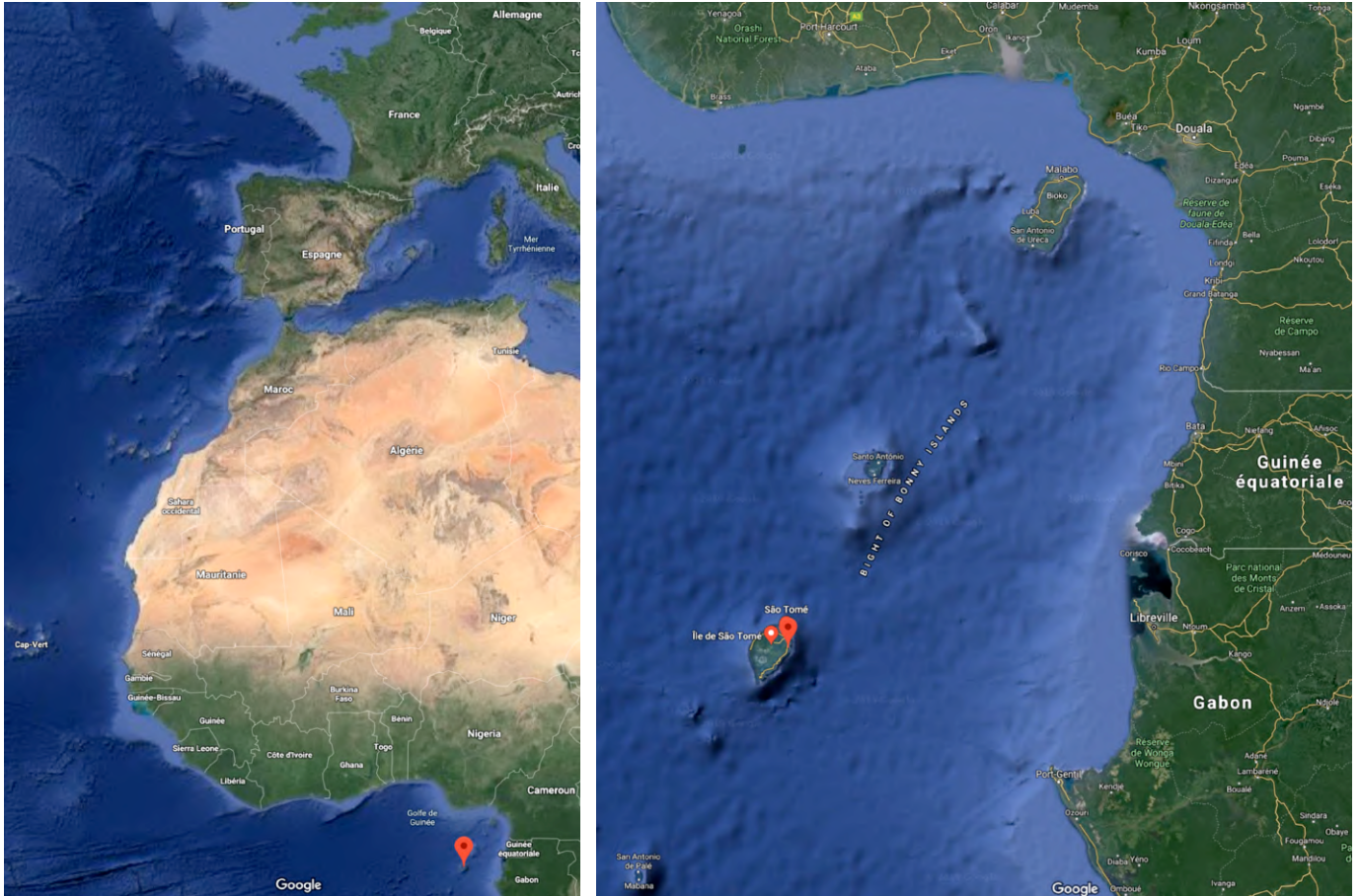
Sous la surface, vous découvrirez des paysages variés, reliefs rocheux ou récifs coralliens, et une faune sous-marine unique, avec nombre d'espèces colorées, parfois voyantes, parfois discrètes, dont certaines ne se trouvent nulle part ailleurs !

- Vous apprendrez à **identifier les poissons**, observerez leur mode de vie, leurs relations à l'habitat, leurs interactions...
- Vous entreprendrez une **approche scientifique** en assurant le **recensement des communautés de poissons** qui cohabitent dans les différents habitats ; vous vivrez ainsi une rencontre unique entre la plongée et la science.
- Une **aventure accessible aux néophytes**, qui sera aussi **passionnante pour les naturalistes, les photographes sous-marins, les étudiants...**



LES LIEUX : SAO TOMÉ

Sao Tomé est l'île principale de la République Démocratique de Sao Tomé-et-Principe, l'un des plus petits pays d'Afrique. Ne dépassant pas 50 km dans sa plus grande dimension, cette île tropicale est située dans le golfe de Guinée, à 240 km du Gabon, quelque 3 km au nord de l'équateur.



Et c'est probablement l'un des meilleurs endroits pour découvrir la faune marine de l'Atlantique Est tropical ! Du fait de sa situation au large, Sao Tomé offre des eaux beaucoup plus claires que les côtes africaines continentales (souvent 15 à 25 m de visibilité), et chaudes en général (28 °C, même s'il existe parfois une thermocline sous laquelle la température peut descendre à 21 °C).

Les fonds volcaniques souvent accidentés, parfois spectaculaires, s'ornent de surplombs colorés par les éponges ou les coraux dorés, de gorgones le long des tombants, et de formations coralliennes dans les secteurs éclairés. Et pour les poissons ? Anges, papillons, chirurgiens, trompettes, murènes, soldats, écureuils, demoiselles, mérours, vivaneaux, perroquets, ils sont tous là ! Aux espèces typiquement africaines s'ajoutent des migrants venus des lointaines côtes américaines, portés par les courants transocéaniques.

Sao Tomé reste aussi un secteur mal connu des biologistes marins. Des 245 espèces de poissons signalées dans le pays, par exemple, 70 n'ont été repérées que dans les douze dernières années. Et un recensement attentif tel que celui que nous menons lors des missions Fish Watch de Peau-Bleue pourrait fort bien permettre de nouvelles découvertes...

LE CONTENU SCIENTIFIQUE

Ce voyage Bio Sous-Marine vous permettra de découvrir la diversité marine de ce secteur privilégié d'Afrique équatoriale, avec une attention particulière portée aux poissons. Le programme scientifique intéressera les observateurs comme les photographes, quel que soit leur niveau de connaissance ou d'expérience, du débutant absolu au « fishwatcher » le plus aguerrri.



L'association Peau-Bleue a déjà réalisé des missions scientifiques dans l'ouest africain : archipel du Cap-Vert (Sal en 2004, Tarrafal en 2015), îles Canaries (La Graciosa en 2017). Par ailleurs, Patrick Louisy a participé en 2017 à une mission ichtyologique au Gabon avec la Fondation Biotope pour la Biodiversité. Ces travaux antérieurs constituent un socle de connaissances, notamment en termes d'identification des espèces, sur lequel nous pourrons nous appuyer.

La mission 2020 à Sao Tomé va permettre de compléter les connaissances déjà acquises sur les poissons des îles ouest-africaines (Canaries, Cap-Vert), et surtout de comparer les peuplement et communautés entre les différents endroits.

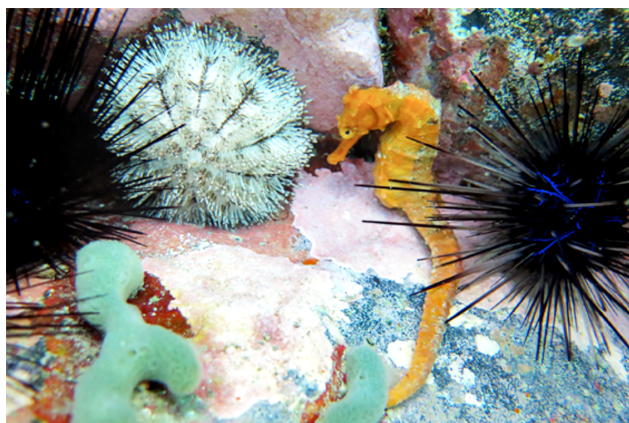
Objectif : inventaire

L'objectif global, dans ces eaux encore peu étudiées, est d'établir une liste des poissons que nous rencontrerons. Il nous faudra donc répertorier (et identifier) toutes les espèces observées lors de nos plongées. Nous nous attacherons aussi à réaliser un inventaire plus poussé sur l'un des sites, à l'aide de notre protocole Fish Watch.

Recensement Fish Watch

La méthodologie Fish Watch, mise au point par notre association depuis plus de 15 ans, consiste à établir, sur le site étudié, des listes d'espèces par habitats, en attribuant à chacune un indice qualitatif d'abondance dans l'habitat considéré. Ce protocole est en fait assez simple et peu contraignant, puisqu'il s'agit principalement de se promener sur le site en prenant des notes ou des photos... Le travail se réalise en équipe, et c'est la combinaison de tous les regards et compétences qui permet d'arriver au résultat final. Chacun, même néophyte, y apporte une contribution utile ! Nous nous attacherons aussi à caractériser l'état du milieu dans les différents habitats explorés par une approche semi-quantitative simplifiée.

Les photographes et cinéastes auront aussi un rôle à jouer, d'une part pour permettre de vérifier l'identification des espèces, d'autre part pour établir un inventaire photographique des habitats et paysages sous-marins dans le site étudié.



Un peu d'organisation

Nos activités scientifiques et de plongée seront organisées en deux phases.

Durant les deux premiers jours : **formation et familiarisation**. Il s'agit essentiellement de vous apporter les connaissances et techniques de base pour l'étude des poissons (identifier un poisson, s'y retrouver parmi les principales familles, comment les recenser...), mais aussi de vous familiariser avec le pays, l'environnement sous-marin, les conditions de plongée...



Le reste du séjour sera surtout consacré à l'inventaire Fish Watch sur le site d'étude (avec cependant des plongées d'exploration ailleurs). Nous déciderons en équipe de l'organisation à adopter pour atteindre les objectifs fixés, et ce sera ensuite votre affaire !

Prévoyez que nous aurons de fréquents rendez-vous « de travail » l'après-midi et le soir, que ce soit lors de la première phase (formation) ou lors de l'étude proprement dite (pour identifier les espèces, noter, répertorier et transcrire vos observations, télécharger et trier les photos, etc...).

Planning prévisionnel de principe

11 jours Paris-Paris / 9 nuits / 7 jours de plongée

Mardi	20/10/20	Vols Paris - Sao Tomé	Nuit Club Santana
Mercredi	21/10/20	2 plongées	Nuit Club Santana
Jeudi	22/10/20	2 plongées	Nuit Club Santana
Vendredi	23/10/20	2 plongées	Nuit Club Santana
Samedi	24/10/20	2 plongées	Nuit Club Santana
Dimanche	25/10/20	Journée libre	Nuit Club Santana
Lundi	26/10/20	2 plongées	Nuit Club Santana
Mardi	27/10/20	2 plongées	Nuit Club Santana
Mercredi	28/10/20	2 plongées	Nuit Club Santana
Jeudi	29/10/20	Matinée libre	Départ Sao Tomé - Paris
Vendredi	30/10/20	Arrivée vol Paris	

Pour vous donner un avant-goût...

Voici quelques espèces rencontrées lors de la mission scientifique réalisée par Patrick Louisy en 2017 au Gabon, et que l'on pourrait fort bien retrouver à Sao Tomé.



Chaetodon robustus



Acanthurus monroviae



Abudefduf hoefleri



Cephalopholis nigri



Lecanogaster sp.



Gorogobius nigricinctus



Wheelerigobius wirtzi



Parablennius sierraensis

LES CONDITIONS SUR PLACE

L'hôtel et le centre de plongée auxquels nous faisons appel sont situés sur la plage de Santana, à une douzaine de kilomètres de la capitale Sao Tomé, et à moins de 20 km de l'aéroport. L'organisation du séjour a été confiée à l'agence de voyage C6Bo.

L'hébergement

Installé directement en bord de plage, l'hôtel Club Santana propose 31 bungalows climatisés, dispersés dans un parc tropical luxuriant. Vous serez hébergés en chambre double en demi-pension (petit-déjeuner et dîner), avec possibilité de manger le midi à l'hôtel selon votre appétit. Une connexion Wifi gratuite est disponible dans tout l'établissement. Le resort dispose d'une piscine panoramique et d'une plage privée équipée de douches.



La plongée

Le centre Atlantic Diving Center, affilié CMAS et PADI, est installé dans l'hôtel Santana. Il dispose d'un bateau accueillant 10 plongeurs, et de deux bateaux plus petits pour 4 plongeurs (un catamaran de plongée devrait bientôt s'y ajouter). L'organisation habituelle consiste en une sortie le matin avec deux plongées.

Bouteilles 12 litres acier, sorties DIN ou INT. Nitrox 5 € par plongée. Stab, détendeur, combinaison et palmes fournis. Caisson de recompression le plus proche au Gabon...

Tourisme

Entre reliefs volcaniques escarpés et plages paradisiaques, Sao Tomé est un havre de nature équatoriale avec des milieux sauvages, jungle primaire, baobabs et oiseaux endémiques, mais aussi de nombreuses plantations datant de l'ère coloniale et une culture décontractée typique des îles ouest-africaines. Et tout cela encore à l'abri du tourisme de masse !



Si le programme chargé de nos études ne laisse pas beaucoup de temps pour se promener, nous avons cependant planifié 2 journées libres (une journée à mi-séjour, histoire de faire une pose dans notre saturation en azote, et la matinée du dernier jour) durant lesquelles vous pourrez choisir de vous changer les idées, par exemple en découvrant les hauteurs de l'île et leur végétation luxuriante, la cascade Saint Nicolas ou la Roça Monte Café pour mieux comprendre le fonctionnement des plantations au temps des colonies...

MODALITÉS DE PARTICIPATION

Qui peut participer ?

Ce voyage s'adresse à des **plongeurs autonomes** (niveau 2 FFESSM/CMAS ou équivalent) avec une bonne expérience de la plongée en milieu naturel.

Aucune formation ou expérience particulière en biologie n'est demandée : l'important, c'est la passion et l'envie de découvrir !

Tarif et modalités

Le coût des prestations « touristiques » est de **2658 euros** par personne *.

NB Ce tarif est susceptible d'évoluer avec le temps suivant le coût de l'aérien (un devis vous sera de toute façon présenté au moment de votre inscription).

S'y ajoutent **510 euros** de coût d'organisation, formation et encadrement scientifique pour l'association Peau-Bleue**.

* Suivant le devis de notre agence partenaire C6Bo, ce prix comprend le vol régulier TAP, Paris / Sao Tomé via Lisbonne et retour (franchise bagages 20kg en soute et 5kg en cabine), les taxes aéroport et surcharges carburant, les transferts de l'aéroport à l'hôtel Santana et retour, 9 nuits en bungalow double et demi pension, 7 jours de plongée bateau (14 plongées), une excursion à la journée telle que proposée par l'hôtel Santana.

** Cette « part Peau-Bleue » correspond aux coûts spécifiques de la mission et de l'encadrement scientifique ; nous vous proposons de verser cette somme sous forme d'un don à l'association Peau-Bleue qui ouvre droit, en France, à une déduction partielle des impôts (à hauteur de 66 % selon la réglementation actuelle).

Demandez la fiche d'inscription à Christel : 05 82 08 64 91 ou christel@c6bo.fr

C6Bo - 149 boulevard Déodat de Séverac - 31300 TOULOUSE

Association Peau-Bleue : Tél. 04 67 21 09 20 – bio.marine@wanadoo.fr – www.peableue.org

D'autres infos sur :

<https://www.c6bo-plongee.fr/voyage-plongee-sao-tome-principe-mission-fish-watch-peau-bleue.html> ;

<https://www.clubsantana.com> ; <http://atlanticdivingcenter.com/fr/>

