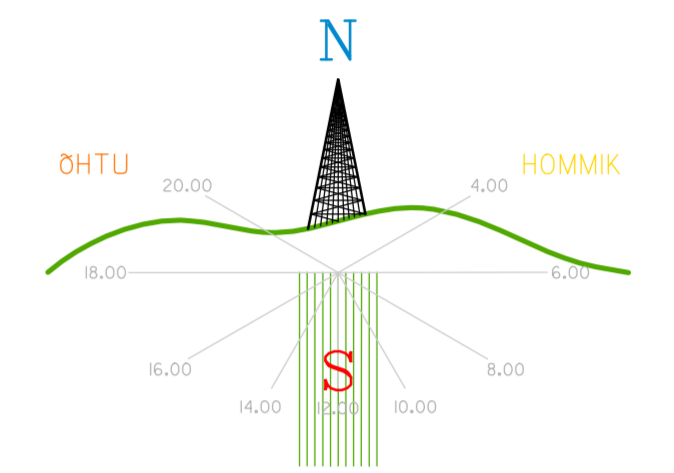
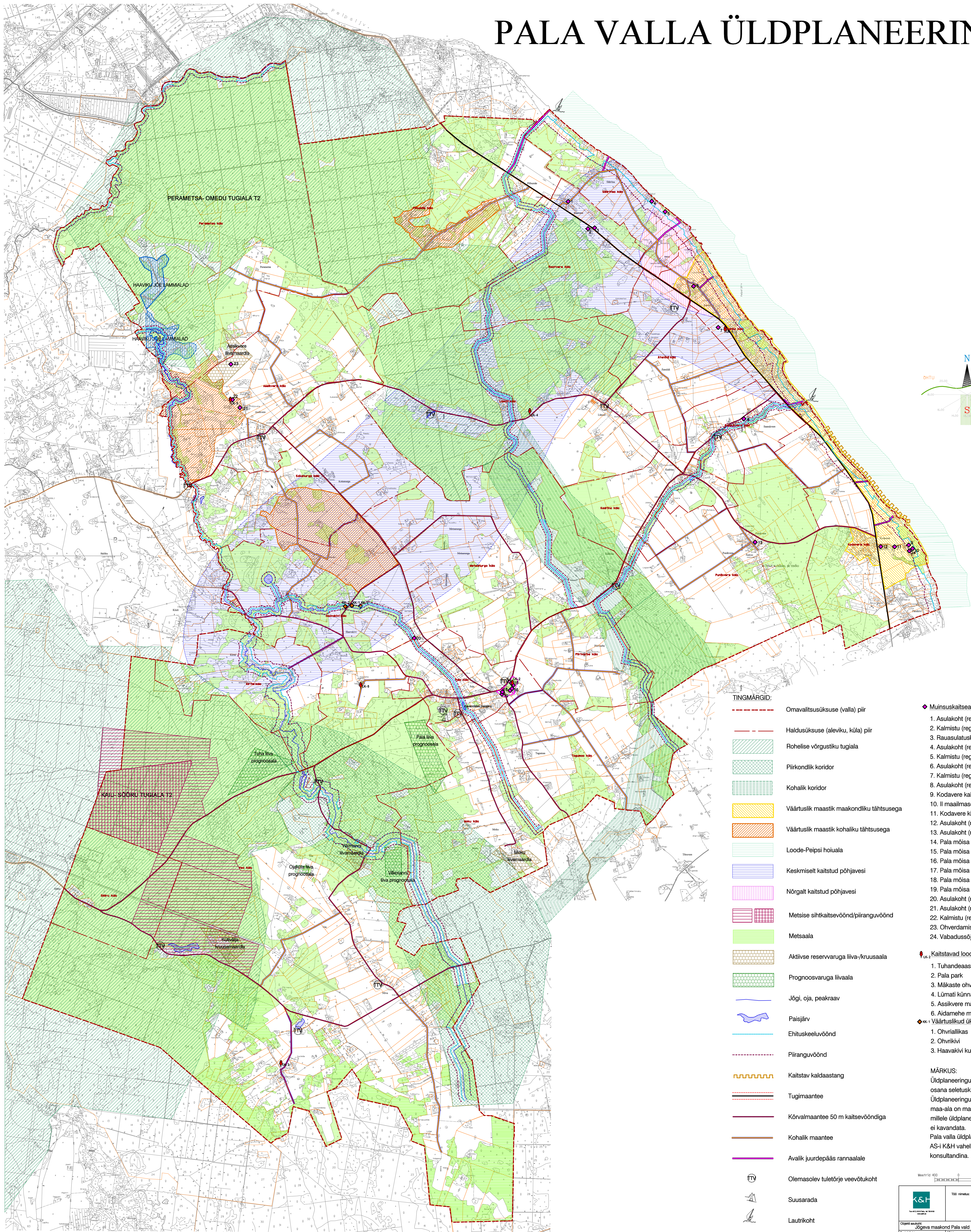


PALA VALLA ÜLDPLANEERING



TINGMARGID:

- Omavalitsusüksuse (valla) piir
- Haldusüksuse (aleviku, küla) piir
- Rohelise võrgustiku tugiala
- Piirkondlik koridor
- Kohalik koridor
- Väärtuslik maastik maakondliku tähtsusega
- Väärtuslik maastik kohaliku tähtsusega
- Loode-Peipsi hoiuala
- Keskmiselt kaitstud põhjavesi
- Nõrgalt kaitstud põhjavesi
- Metsise sihtkaitsevöönd/piiranguvöönd
- Metsaala
- Aktiivse reservvaruga liiva-/kruusaala
- Prognoosvaruga liivaala
- Jõgi, oja, peakraav
- Paisjärv
- Ehituskeeluvöönd
- Piiranguvöönd
- Kaitstav kaldaastang
- Tugimaantee
- Kõrvalmaantee 50 m kaitsevööndiga
- Kohalik maantee
- Avalik juurdepääs rannaalale
- Olemasolev tuletõrje veevõtkoht
- Suusarada
- Lautrikoht
- Pala mõisa kultuurimälestiste ühine kaitsevöönd

◆ Muinsuskaitsealused objektid Pala vallas:

1. Asulakoht (reg nr 9259)
2. Kalmistu (reg nr 9260)
3. Rauasulatuskoht (reg nr 9261)
4. Asulakoht (reg nr 9266)
5. Kalmistu (reg nr 9267)
6. Asulakoht (reg nr 9262)
7. Kalmistu (reg nr 9263)
8. Asulakoht (reg nr 9265)
9. Kodavere kalmistu (reg nr 5838)
10. II maailmasõjas hukkunute ühishaud (reg nr 5839)
11. Kodavere kirik (reg nr 23950)
12. Asulakoht (reg nr 9257)
13. Asulakoht (reg nr 9258)
14. Pala mõisa peahoone (reg nr 23951)
15. Pala mõisa park (reg nr 23951)
16. Pala mõisa ait (reg nr 23954)
17. Pala mõisa valitsejamaja (reg nr 23953)
18. Pala mõisa kuur (reg nr 23956)
19. Pala mõisa õllekook (reg nr 23955)
20. Asulakoht (reg nr 9256)
21. Asulakoht (reg nr 9253)
22. Kalmistu (reg nr 9254)
23. Ohverdamiskoht "Hietemägi" (reg nr 9255)
24. Vabadussõja mälestussammas (reg nr 27109)

◆ Kaitstavad loodusobjektid Pala vallas:

1. Tuhandaastane tamm
 2. Pala park
 3. Mäkaste ohvrikivi
 4. Lümati künnapuu
 5. Assikvere määnd
 6. Aidamehe määnd
- ◆ Väärtuslikud üksikobjektid:
1. Ohvriallikas
 2. Ohvrikivi
 3. Haavakivi kuusk

MÄRKUS:
Üldplaneeringu kaartide juurde kuulub lahutamatu osana seletuskiri.
Üldplaneeringu põhikaardil esitatud nõuvalge/roheline maa-ala on maa, millele säilib olemasolev kasutusotstarve ja millele üldplaneeringuga uut võimalikku kasutusotstarvet ei kavandata.
Pala valla üldplaneering on koostatud Pala Vallavalitsuse ja AS-i K&H vahelise koostööna, milles AS K&H on osalenud konsultandina.

Meetrid 0 200 400 600 800 1000		100 meetrit	
Pala valla üldplaneering			
Otsustanud: Jõgeväe maakond Pala vald Projektant: Heiki Kalberg Peenestaja: Kari Sirk	Kaardi nimetus: Pala valla üldplaneering Mõõtk: 1:20000 Arv: A-558 Kaardi nr: 2	Kaardi nimetus: Pala valla üldplaneering Keskonnattingimused ja kätendused	Mõõtk: 1:20000 Arv: A-558 Kaardi nr: 2
Projektant: Heiki Kalberg Peenestaja: Kari Sirk	Aeg: 30.06.06 Aeg: 30.06.06	Kaardi nimetus: Pala valla üldplaneering Keskonnattingimused ja kätendused	Mõõtk: 1:20000 Arv: A-558 Kaardi nr: 2