



## **MECHANISCHER KUNSTSTOFF- KLEMMRIEGEL**

**16-7-4214**

Dieser mechanische Riegel wird in das Blech geklemmt.

Für 3 Blechstärken (E): 0,8 mm, 1,0 mm, 1,2 mm.

Zuschnitt je nach Blechstärke.

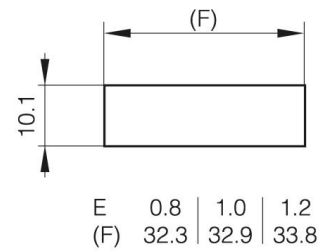
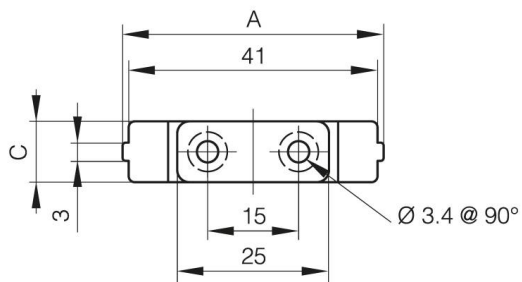
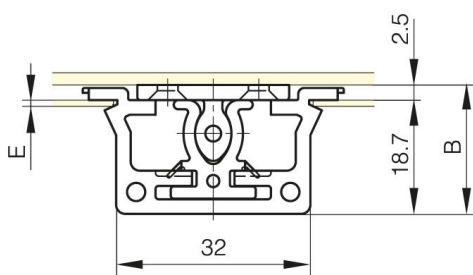
Das Steckteil des Verschließblechs kann um 1,5 mm verschoben werden, so dass er sich leichter am Aufnahmeteil ausrichten lässt.

Einrastkraft: 2.0 kg.

Ausrastkraft: 2.0 kg.

Gehäuse aus Polyacetal (POM) und Schließblech aus Polyamid (PA).

<b>A</b>	43 mm
<b>Material</b>	Polymer
<b>Gewicht (g)</b>	5 g
<b>B</b>	21.2 mm
<b>C</b>	10 mm
<b>Dekor</b>	weiß



E	0.8	1.0	1.2
(F)	32.3	32.9	33.8