

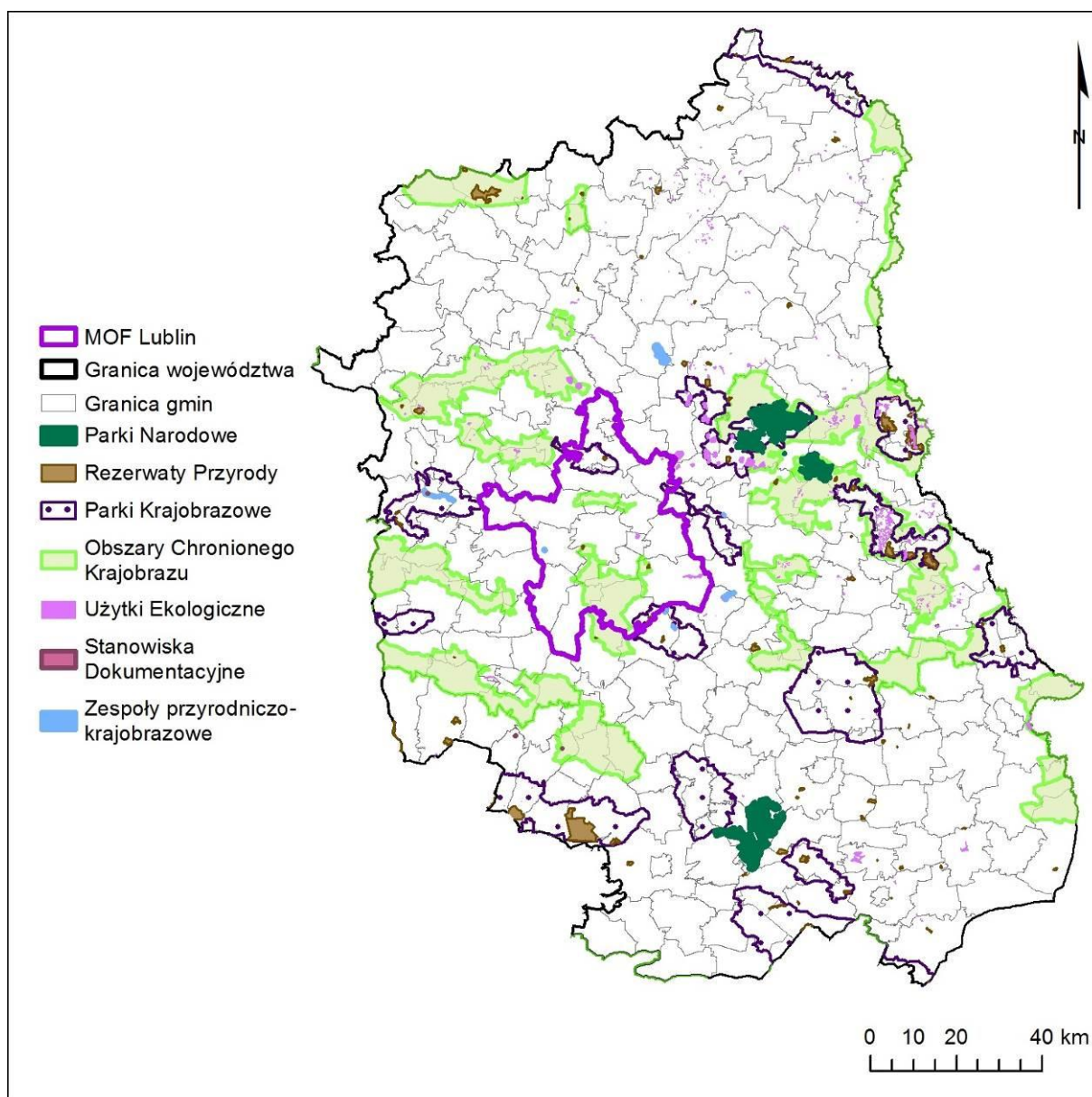
## **Załącznik nr 5**

### **Uwarunkowania przyrodnicze - załączniki mapowe i tabelaryczne**

Prognoza oddziaływania na środowisko projektu  
Planu Transportowego dla Programu Operacyjnego Polska Wschodnia na lata 2014-2020

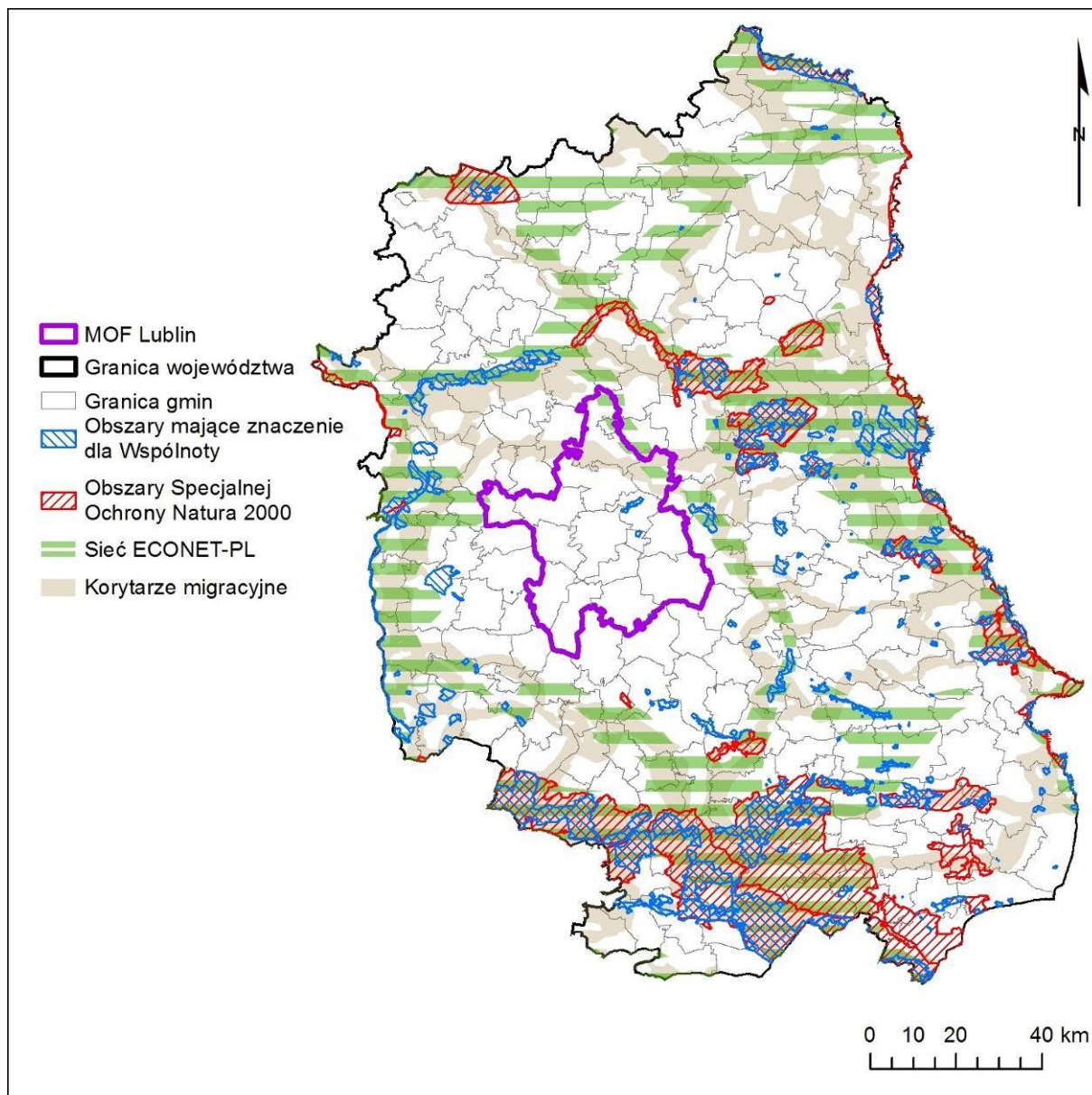
## Spis rysunków

Ryc. 1	Formy ochrony przyrody województwa lubelskiego.....	2
Ryc. 2	Sieć Natura 2000 i sieci korytarzy migracyjnych województwa lubelskiego.....	3
Ryc. 3	Tereny od wód zależne oraz obszary leśne jako obszary możliwego występowania siedlisk i gatunków będących przedmiotem zainteresowania Wspólnoty na tle województwa lubelskiego.....	4
Ryc. 4	Formy ochrony przyrody województwa podlaskiego.....	5
Ryc. 5	Sieć Natura 2000 i sieci korytarzy migracyjnych województwa podlaskiego.....	6
Ryc. 6	Tereny od wód zależne oraz obszary leśne jako obszary możliwego występowania siedlisk i gatunków będących przedmiotem zainteresowania Wspólnoty na tle województwa podlaskiego.....	7
Ryc. 7	Formy ochrony przyrody województwa podkarpackiego.....	8
Ryc. 8	Sieć Natura 2000 i sieci korytarzy migracyjnych województwa podkarpackiego.....	9
Ryc. 9	Tereny od wód zależne oraz obszary leśne jako obszary możliwego występowania siedlisk i gatunków będących przedmiotem zainteresowania Wspólnoty na tle województwa podkarpackiego.....	10
Ryc. 10	Formy ochrony przyrody województwa świętokrzyskiego.....	11
Ryc. 11	Sieć Natura 2000 i sieci korytarzy migracyjnych województwa świętokrzyskiego.....	12
Ryc. 12	Tereny od wód zależne oraz obszary leśne jako obszary możliwego występowania siedlisk i gatunków będących przedmiotem zainteresowania Wspólnoty na tle województwa świętokrzyskiego.....	13
Ryc. 13	Formy ochrony przyrody województwa warmińsko-mazurskiego.....	14
Ryc. 14	Sieć Natura 2000 i sieci korytarzy migracyjnych województwa warmińsko-mazurskiego.....	15
Ryc. 15	Tereny od wód zależne oraz obszary leśne jako obszary możliwego występowania siedlisk i gatunków będących przedmiotem zainteresowania Wspólnoty na tle województwa warmińsko-mazurskiego.....	16



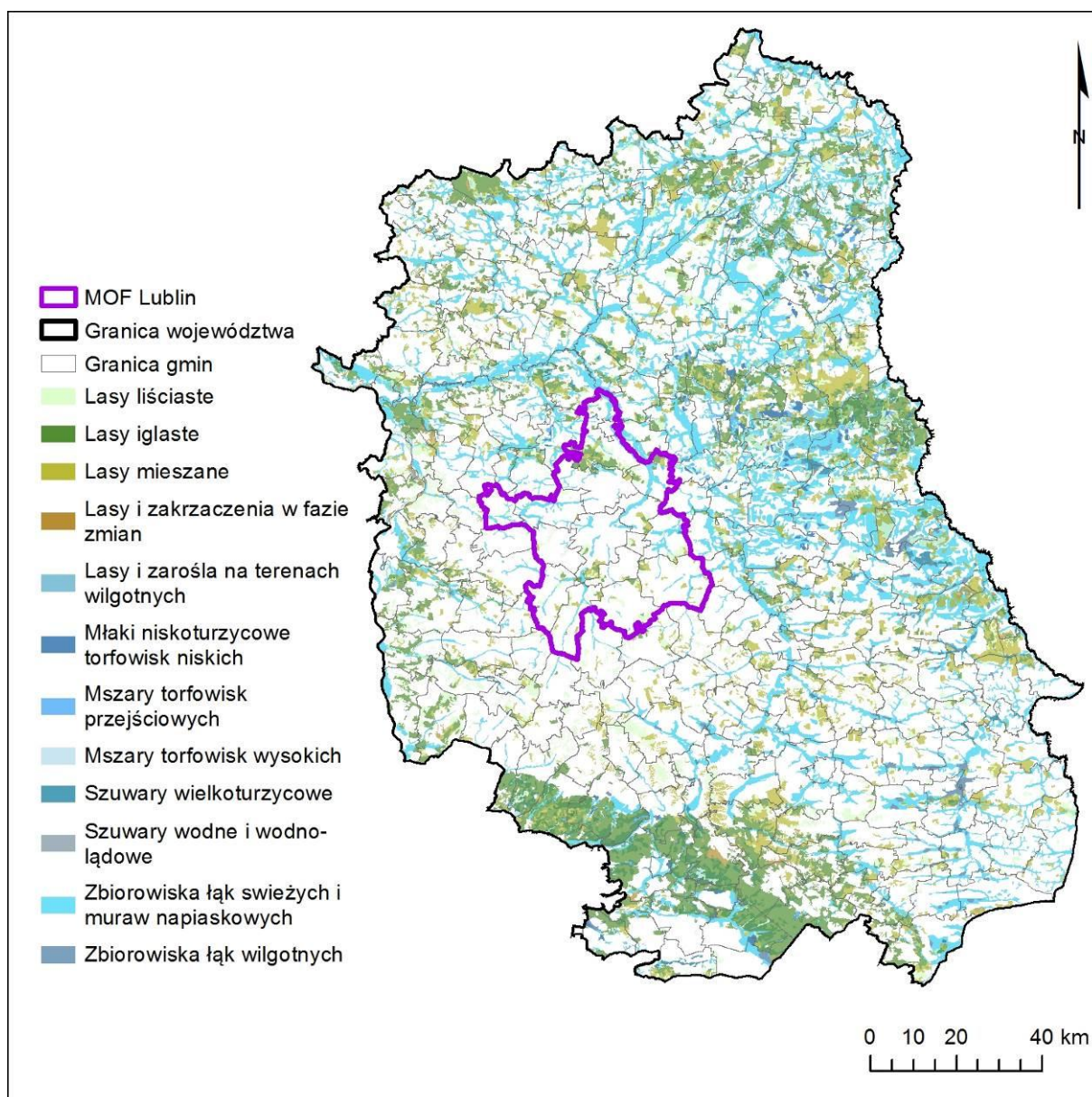
**Ryc. 1** Formy ochrony przyrody województwa lubelskiego

Źródło: Opracowanie własne Wykonawcy Prognozy



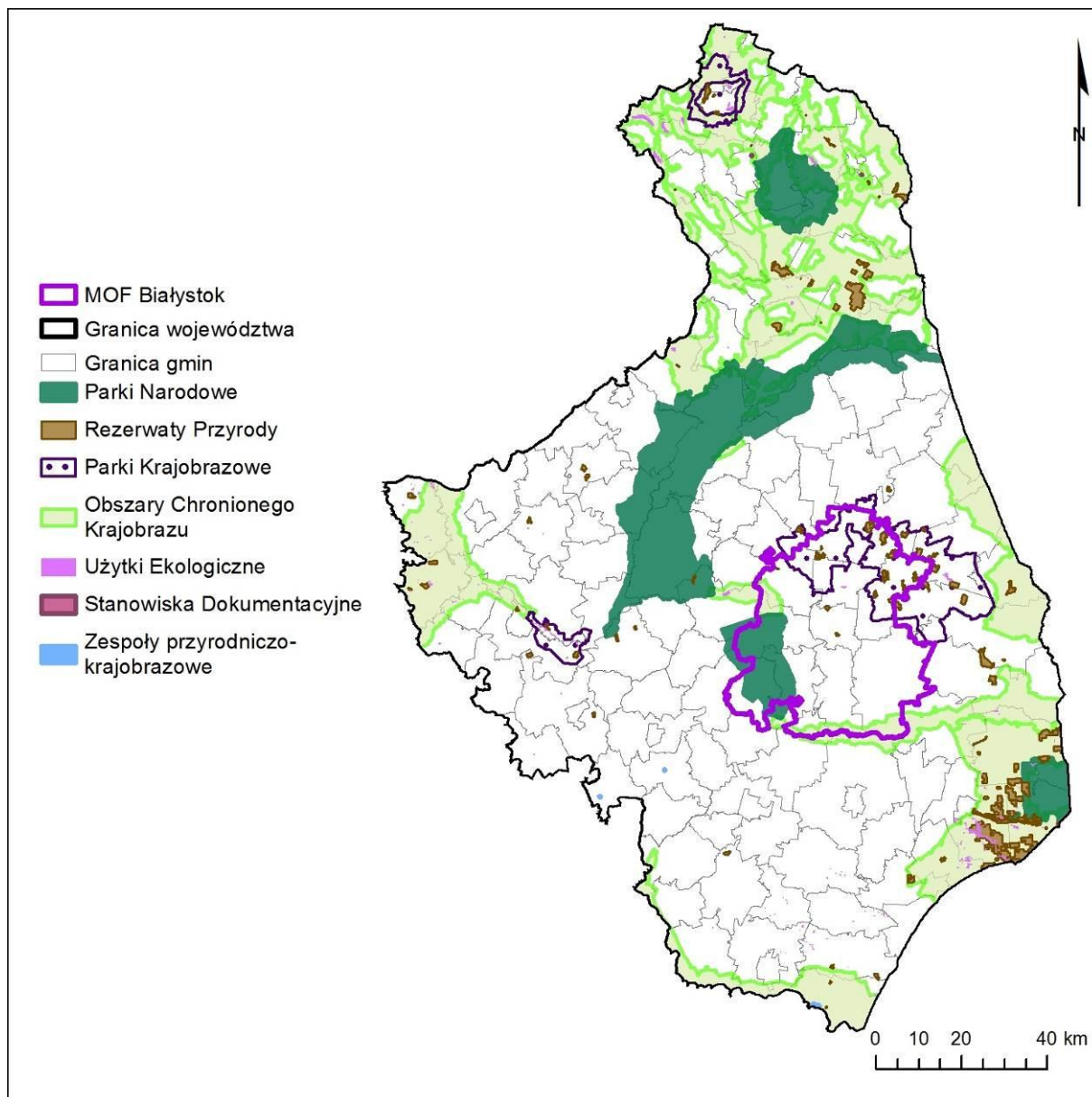
**Ryc. 2 Sieć Natura 2000 i sieci korytarzy migracyjnych województwa lubelskiego**

Źródło: Opracowanie własne Wykonawcy Prognozy



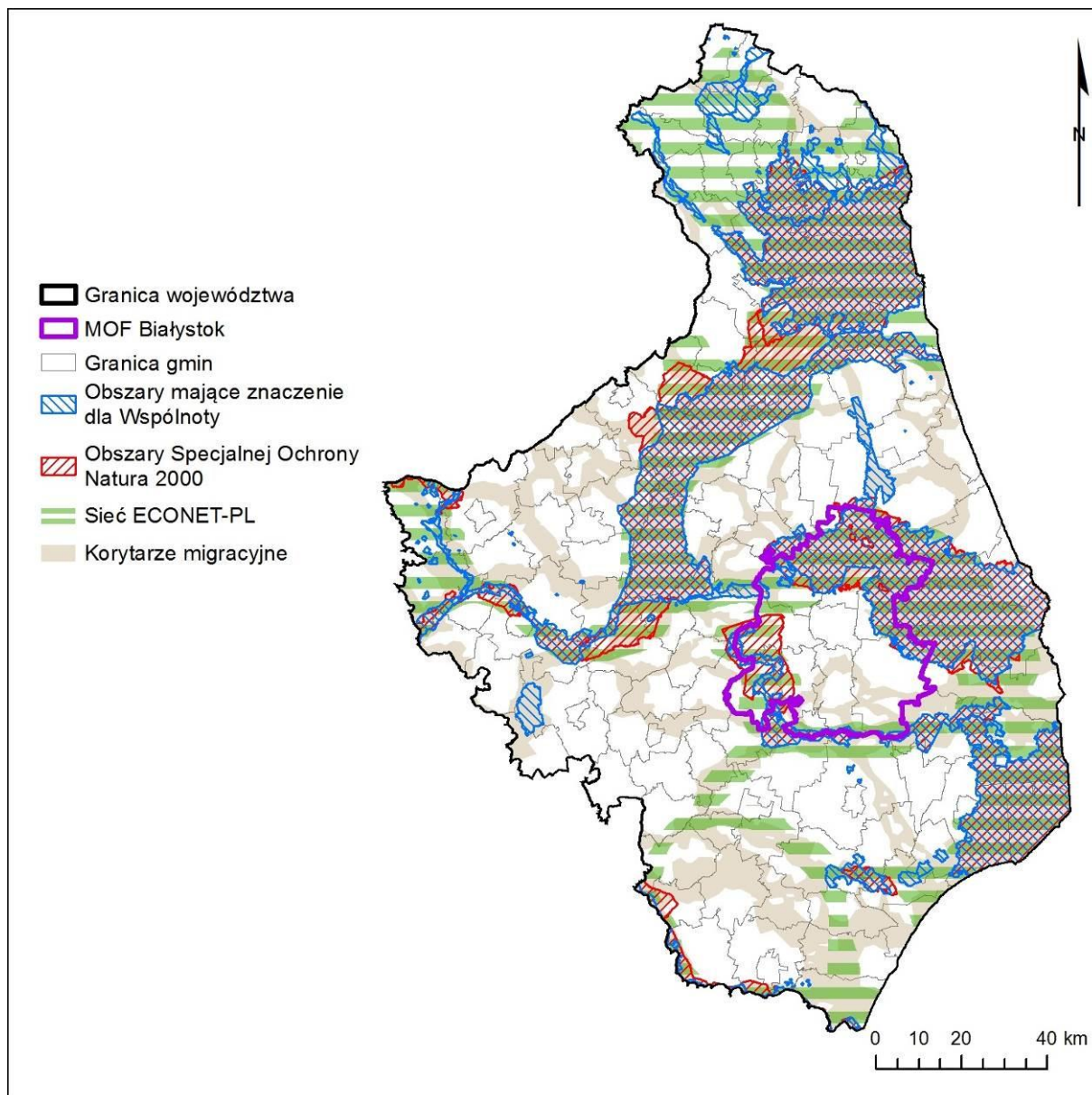
**Ryc. 3 Tereny od wód zależne oraz obszary leśne jako obszary możliwego występowania siedlisk i gatunków będących przedmiotem zainteresowania Wspólnoty na tle województwa lubelskiego**

Źródło: Opracowanie własne Wykonawcy Prognozy



**Ryc. 4** Formy ochrony przyrody województwa podlaskiego

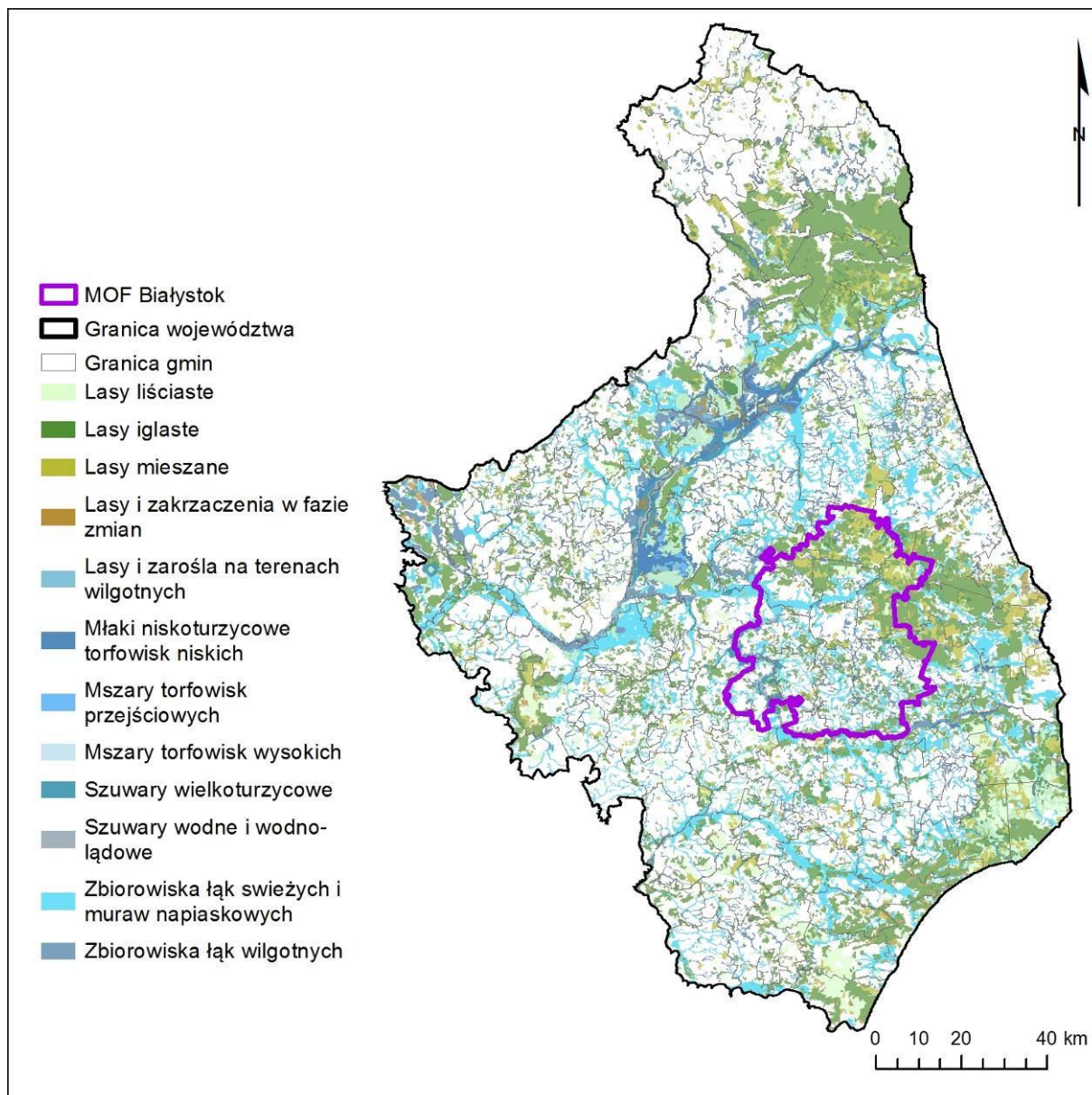
Źródło: Opracowanie własne Wykonawcy Prognozy



**Ryc. 5 Sieć Natura 2000 i sieci korytarzy migracyjnych województwa podlaskiego**

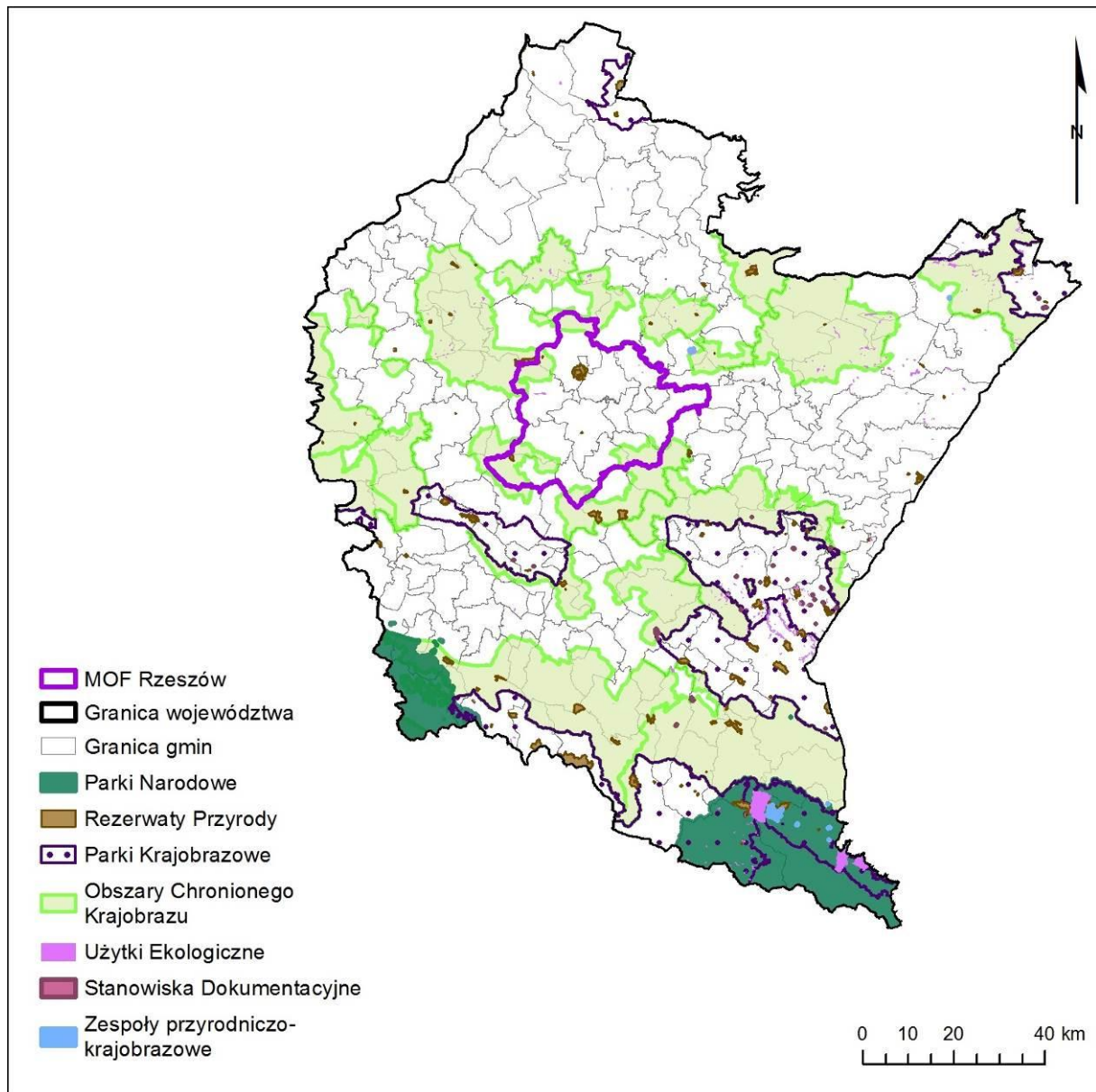
Źródło: Opracowanie własne Wykonawcy Prognozy





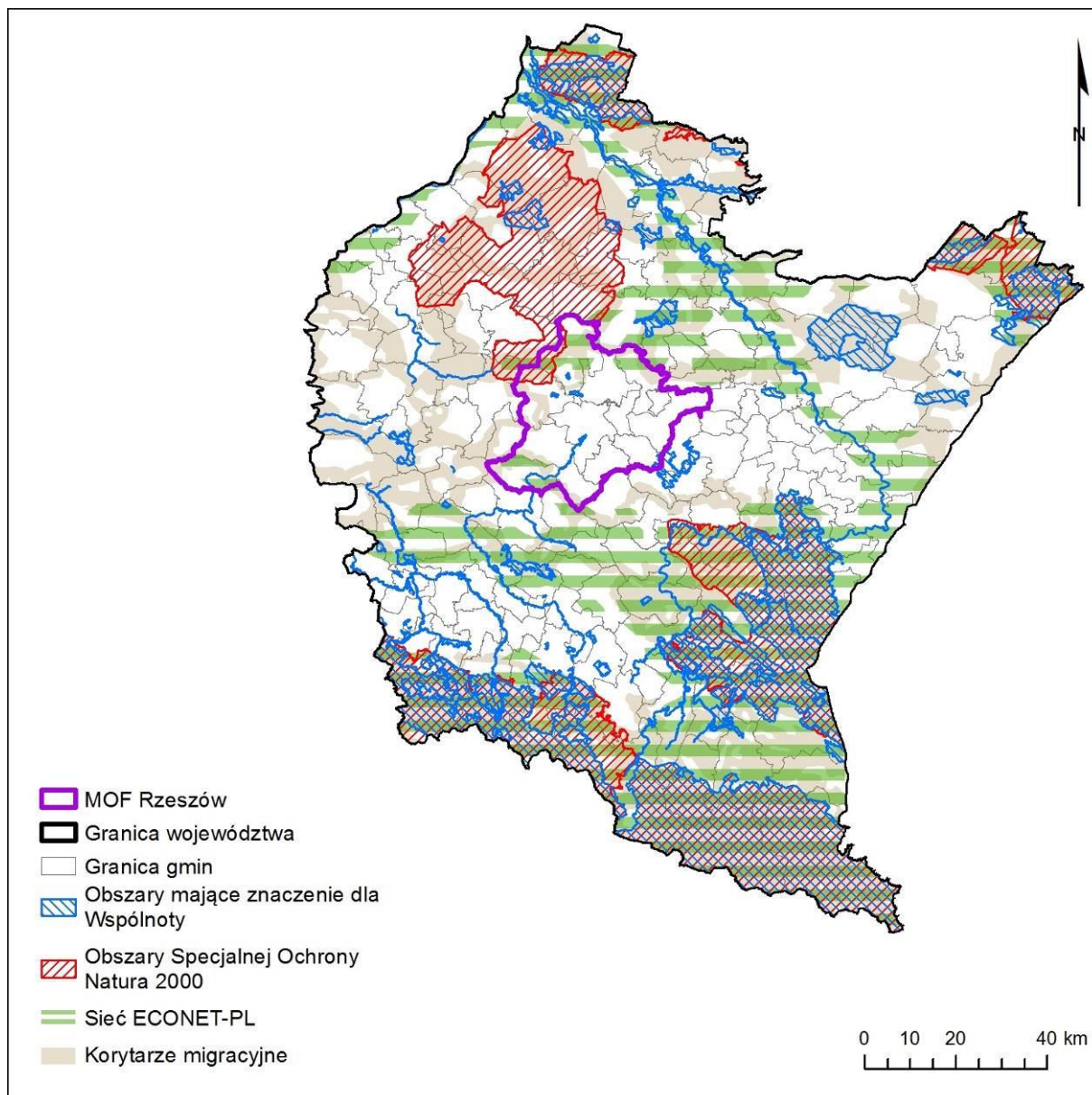
**Ryc. 6 Tereny od wód zależne oraz obszary leśne jako obszary możliwego występowania siedlisk i gatunków będących przedmiotem zainteresowania Wspólnoty na tle województwa podlaskiego**

Źródło: Opracowanie własne Wykonawcy Prognozy



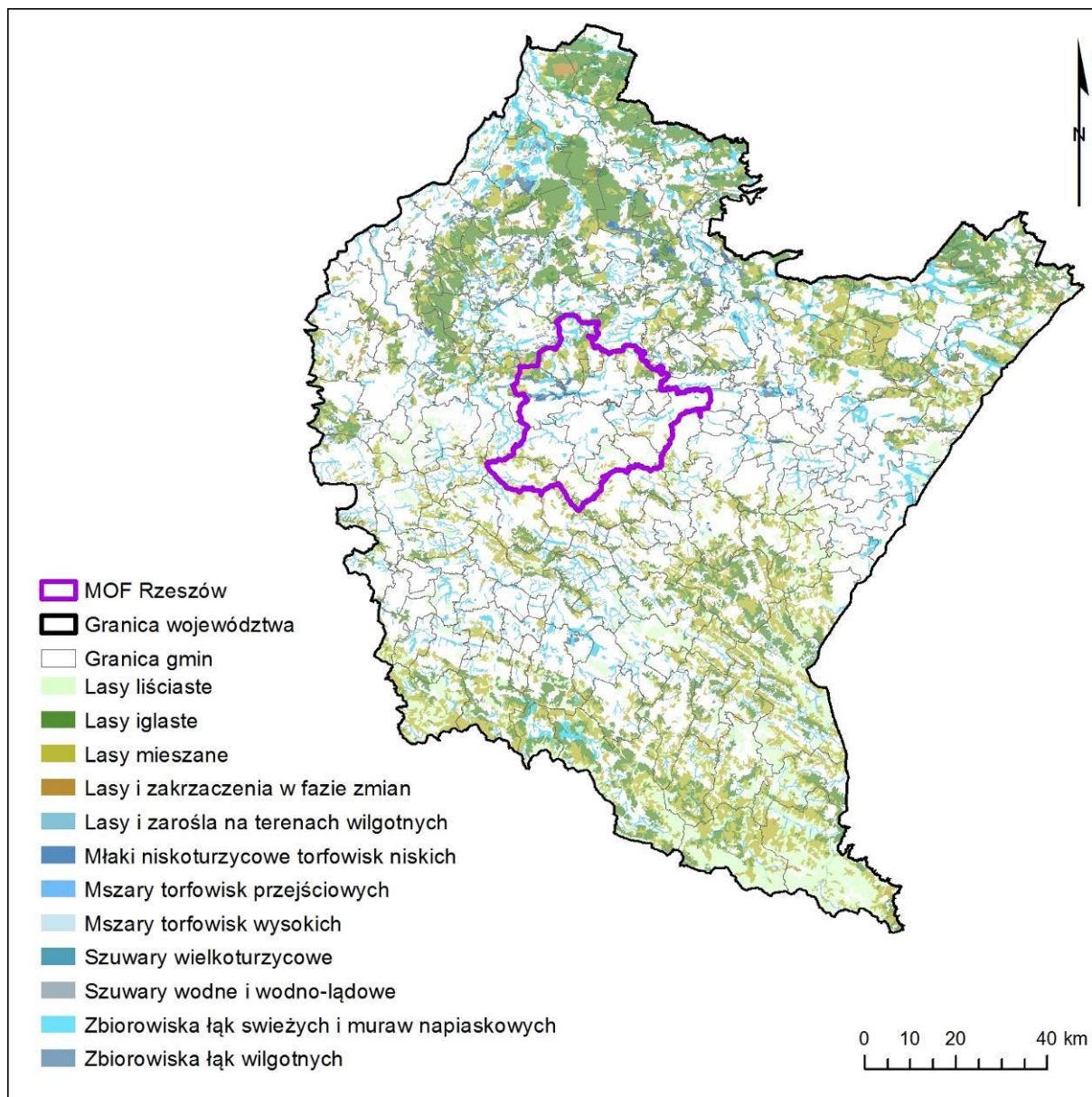
**Ryc. 7 Formy ochrony przyrody województwa podkarpackiego**

Źródło: Opracowanie własne Wykonawcy Prognozy



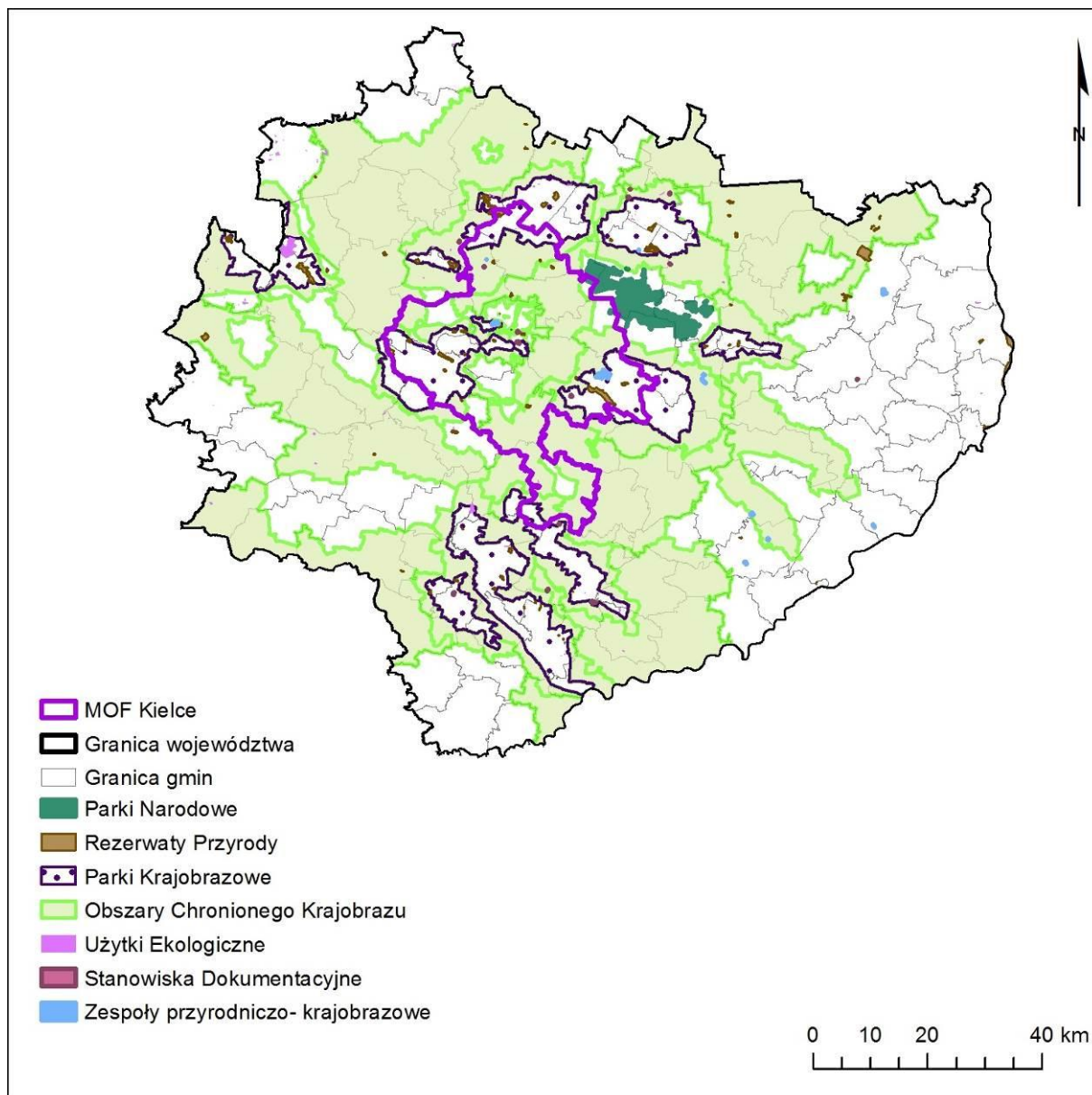
**Ryc. 8 Sieć Natura 2000 i sieci korytarzy migracyjnych województwa podkarpackiego**

Źródło: Opracowanie własne Wykonawcy Prognozy



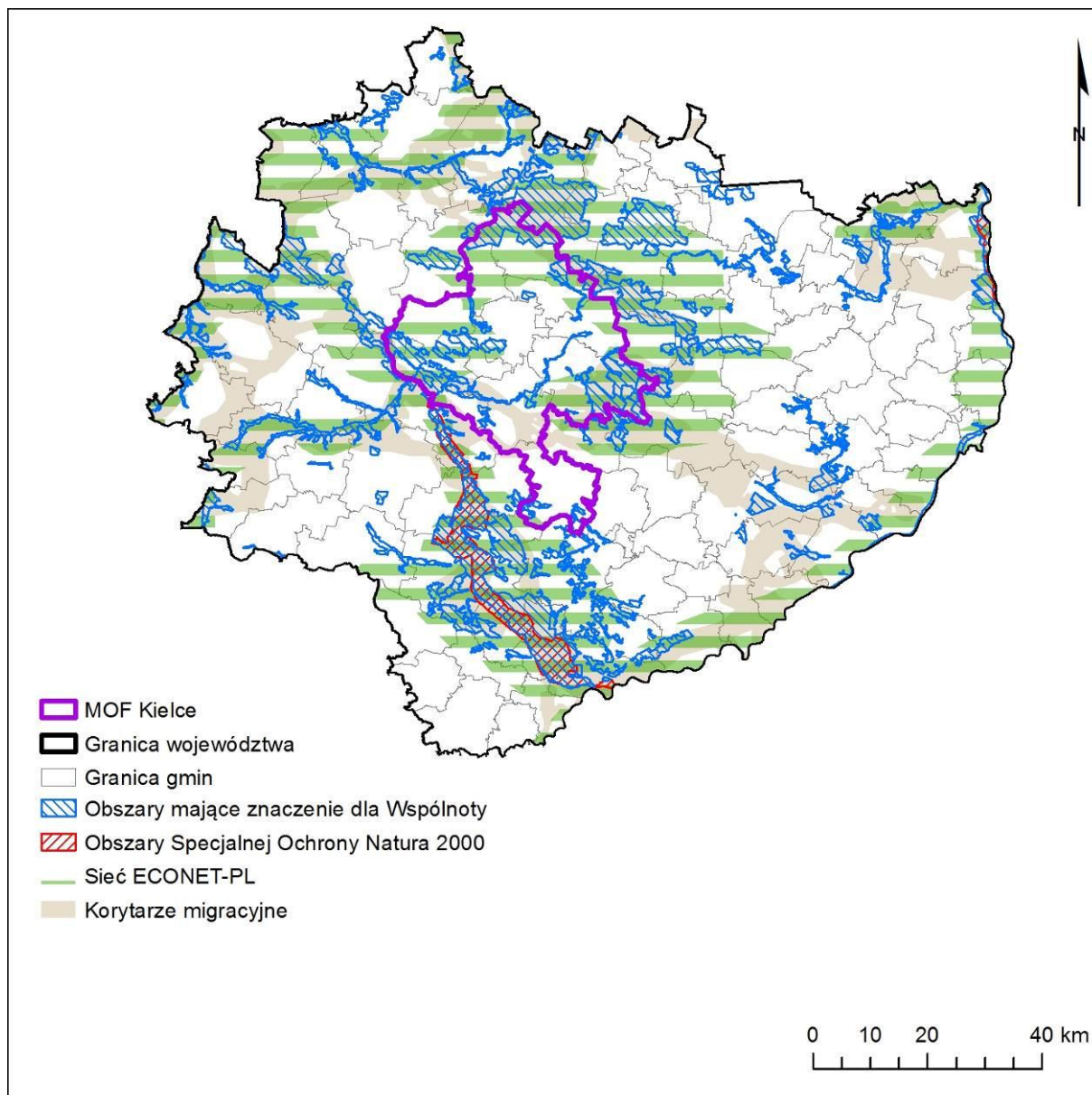
**Ryc. 9 Tereny od wód zależne oraz obszary leśne jako obszary możliwego występowania siedlisk i gatunków będących przedmiotem zainteresowania Wspólnoty na tle województwa podkarpackiego**

Źródło: Opracowanie własne Wykonawcy Prognozy



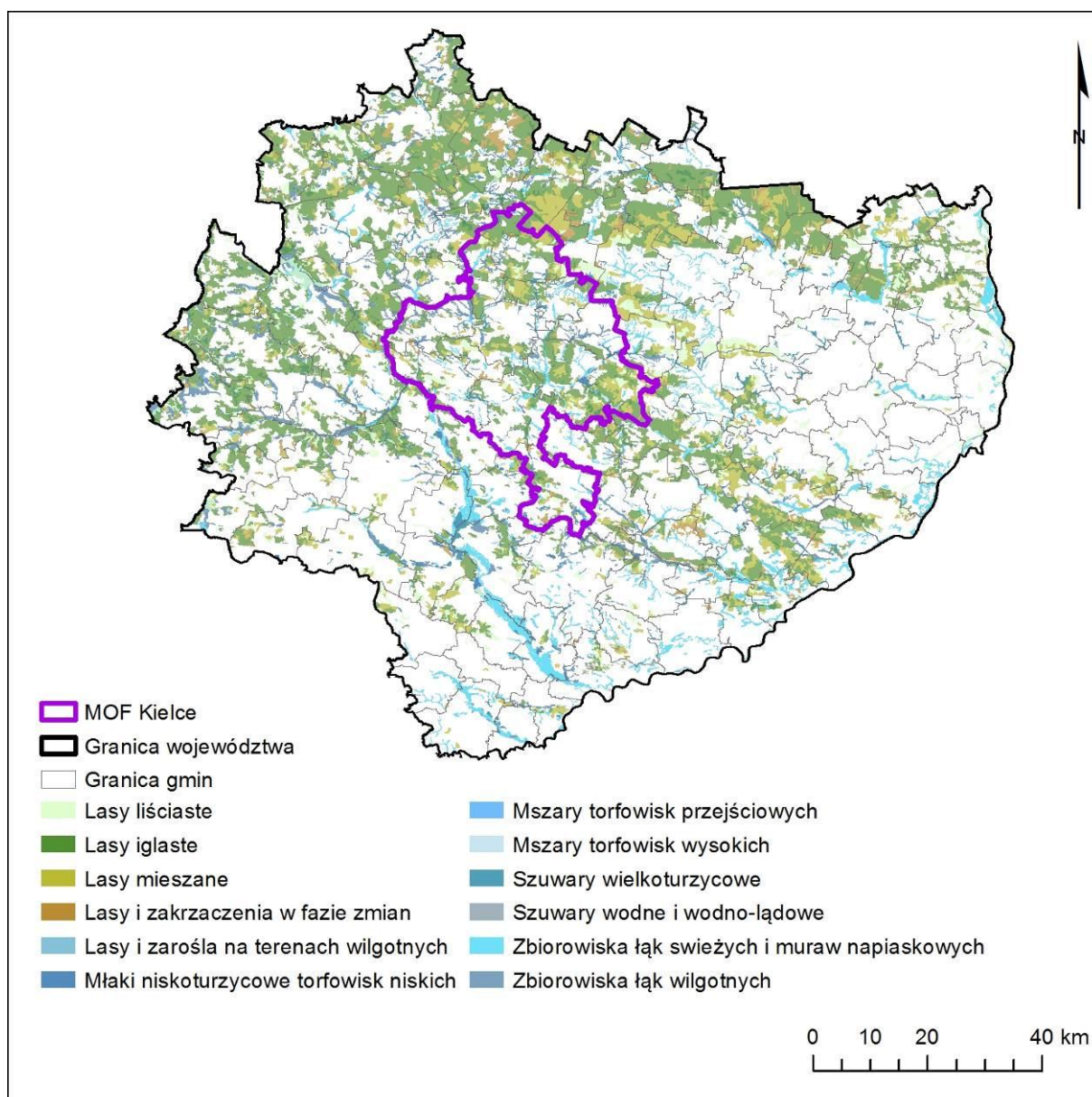
**Ryc. 10** Formy ochrony przyrody województwa świętokrzyskiego

Źródło: Opracowanie własne Wykonawcy Prognozy



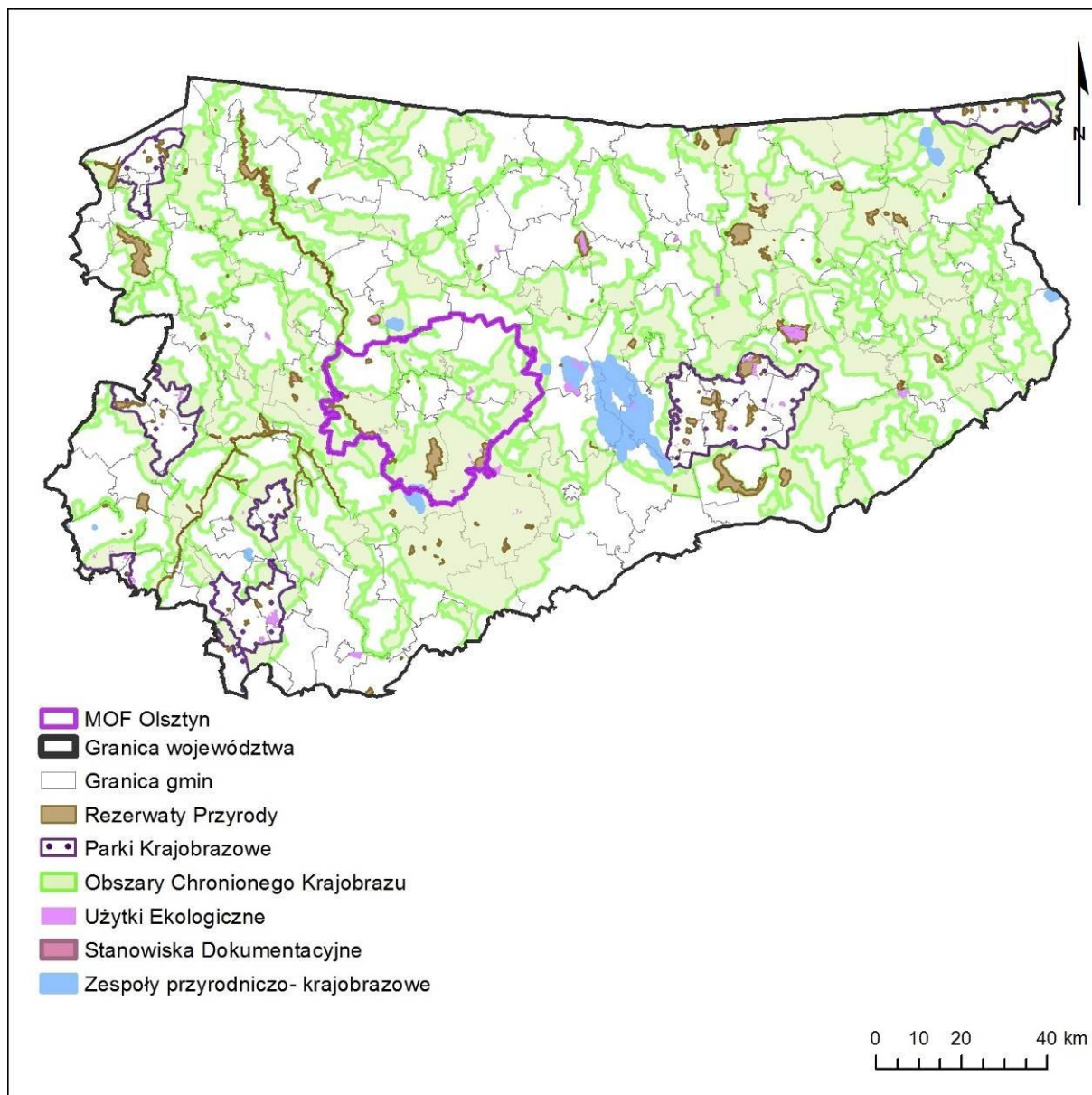
**Ryc. 11 Sieć Natura 2000 i sieci korytarzy migracyjnych województwa świętokrzyskiego**

Źródło: Opracowanie własne Wykonawcy Prognozy



**Ryc. 12 Tereny od wód zależne oraz obszary leśne jako obszary możliwego występowania siedlisk i gatunków będących przedmiotem zainteresowania Wspólnoty na tle województwa świętokrzyskiego**

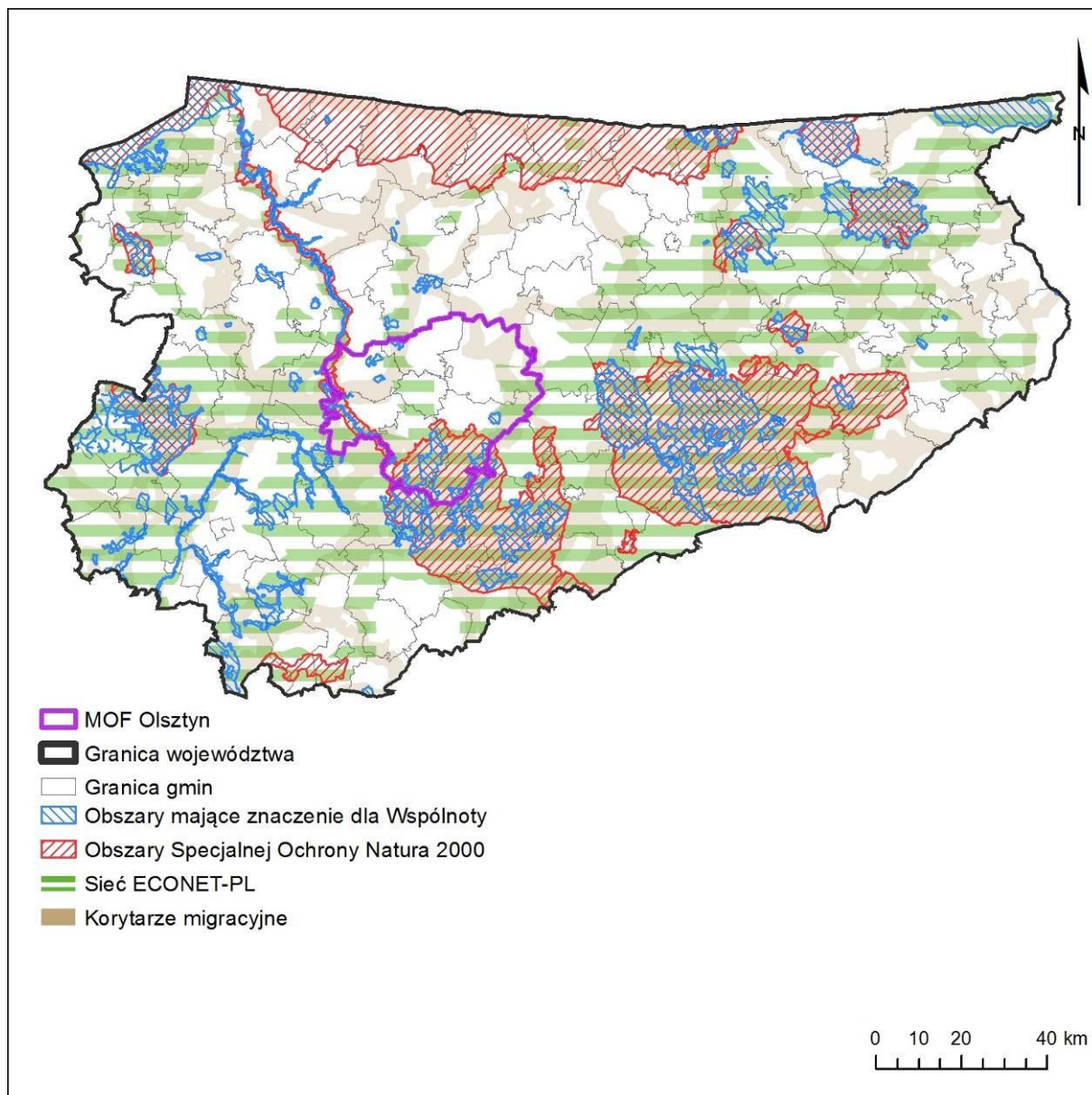
Źródło: Opracowanie własne Wykonawcy Prognozy



**Ryc. 13** Formy ochrony przyrody województwa warmińsko-mazurskiego

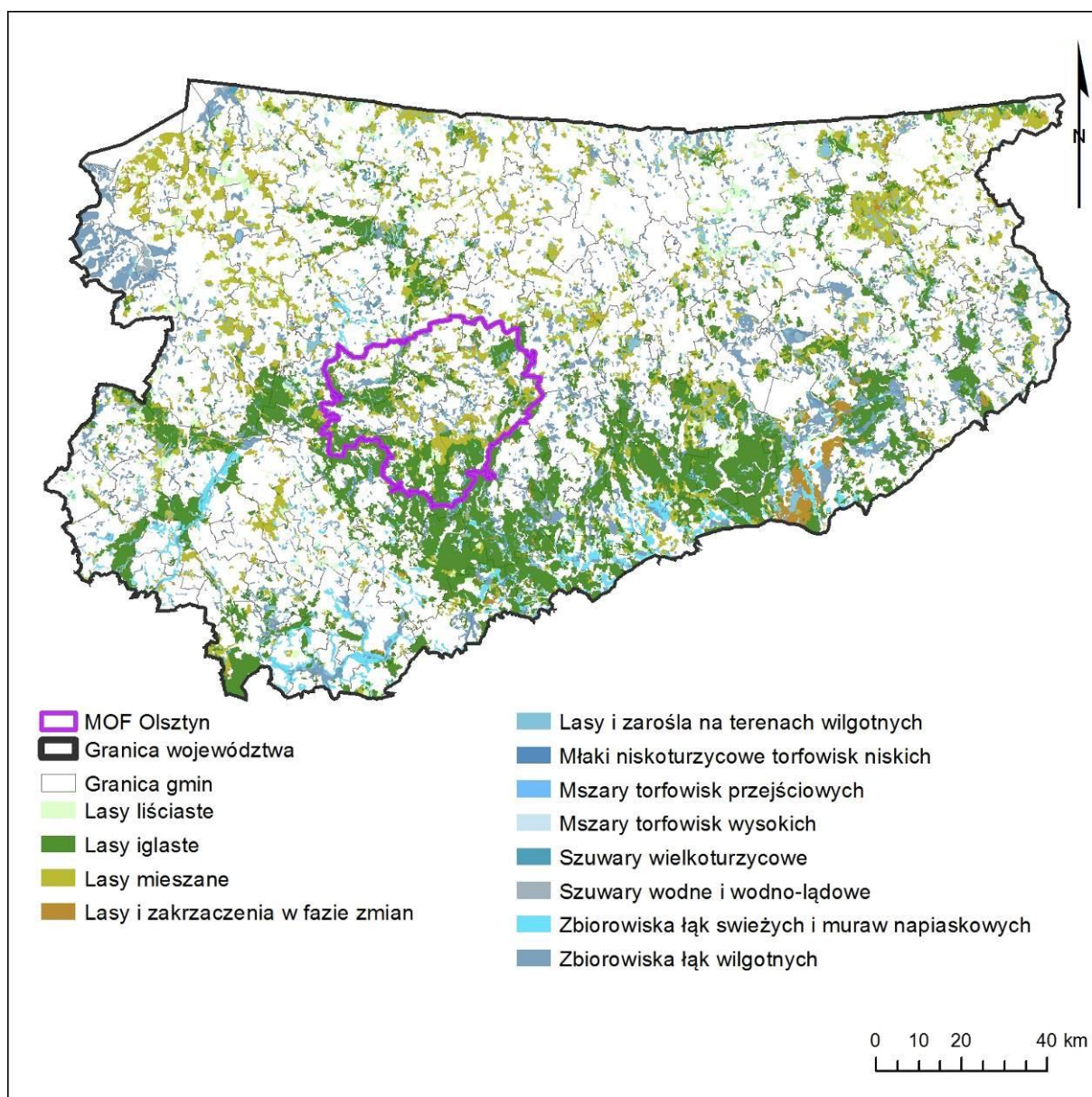
Źródło: Opracowanie własne Wykonawcy Prognozy





**Ryc. 14 Sieć Natura 2000 i sieci korytarzy migracyjnych województwa warmińsko-mazurskiego**

Źródło: Opracowanie własne Wykonawcy Prognozy



Ryc. 15 Tereny od wód zależne oraz obszary leśne jako obszary możliwego występowania siedlisk i gatunków będących przedmiotem zainteresowania Wspólnoty na tle województwa warmińsko-mazurskiego

Źródło: Opracowanie własne Wykonawcy Prognozy

## Spis Tabel

Tab. 1	Udział formy ochrony przyrody w MOF Lublin na tle województwa lubelskiego .....	18
Tab. 2	Obszary chronione w obrębie MOF Lublin .....	19
Tab. 3	Udział formy ochrony przyrody w MOF Białystok na tle województwa podlaskiego .....	21
Tab. 4	Obszary chronione w obrębie MOF Białystok.....	22
Tab. 5	Udział formy ochrony przyrody w MOF Rzeszów na tle województwa podkarpackiego ..	24
Tab. 6	Obszary chronione w obrębie MOF Rzeszów .....	25
Tab. 7	Udział formy ochrony przyrody w MOF Kielce na tle województwa świętokrzyskiego .....	26
Tab. 8	Obszary chronione w obrębie MOF Kielce .....	27
Tab. 9	Udział formy ochrony przyrody w MOF Olsztyn tle województwa warmińsko-mazurskie	30
Tab. 10	Obszary chronione w obrębie MOF Olsztyn.....	31
Tab. 11	Siedliska będących przedmiotem zainteresowania Wspólnoty mogące wystąpić w Miejskich Obszarach Funkcjonalnych .....	33
Tab. 12	Gatunki będących przedmiotem zainteresowania Wspólnoty mogące wystąpić w Miejskich Obszarach Funkcjonalnych .....	35
Tab. 13	Udział lasów i obszarów od wód zależnych w poszczególnych Miejskich Obszarach Funkcjonalnych.....	38

**Tab. 1** Udział formy ochrony przyrody w MOF Lublin na tle województwa lubelskiego

Forma ochrony przyrody	woj. lubelskie		MOF Lublin	
	Powierzchnia form ochr. przyrody [ha]	Udział form ochr. przyrody tle województwa [%]	Powierzchnia form ochr. przyrody w MOF [ha]	Udział formy ochr. przyrody w MOF w odniesieniu do powierzchni form ochr. przyrody w województwie [%]
Parki narodowe	18243,10	0,73%	-	-
Rezerwaty przyrody	11862,90	0,47%	125,94	1,06%
Parki krajobrazowe <sup>b</sup>	233218,40	9,28%	7091,48	3,04%
Obszary chronionego krajobrazu <sup>b</sup>	299152,60	11,90%	18624,17	6,23%
Stanowiska dokumentacyjne	11,30	0,0004%	-	-
Zespoły przyrodniczo-krajobrazowe	768,80	0,03%	10,93	1,42%
Użytki ekologiczne	7025,80	0,28%	96,89	1,38%
Obszar specjalnej ochrony ptaków	335841,19	13,36%	615,74	0,18%
Specjalne obszary ochrony siedlisk	164724,70	6,55%	-	-

<sup>b</sup> Bez powierzchni rezerwatów przyrody, stanowisk dokumentacyjnych, zespołów przyrodniczo-krajobrazowych i użytków ekologicznych położonych na terenie parków krajobrazowych i obszarów chronionego krajobrazu.

Źródło: Opracowanie własne na podstawie Rocznika Ochrony Środowiska GUS z 2014 r.

**Tab. 2 Obszary chronione w obrębie MOF Lublin**

Formy ochrony przyrody	Nazwa Obszaru	Ogólna powierzchnia obszaru chronionego [ha]	Powierzchnia obszaru chr. W MOF [ha]	Udział powierzchni obszaru chr. znajdującego się w MOF [%]	Udział obszaru chronionego w MOF [%]
Parki krajobrazowe	Kazimierski Park Krajobrazowy	15059,90	11,86	0,08%	0,01%
	Kozłowiecki Park Krajobrazowy	5934,08	5218,03	87,93%	3,30%
	Krzczonowski Park Krajobrazowy	12426,67	1548,94	12,46%	0,98%
	Nadwieprzański Park Krajobrazowy	6330,40	312,66	4,94%	0,20%
Rezerwat	Chmiel	25,77	25,77	100,00%	0,02%
	Kozie Góry	41,02	41,02	100,00%	0,03%
	Olszanka	8,50	8,49	99,98%	0,01%
	Stasin	25,06	25,06	100,00%	0,02%
	Wierzchowiska	25,59	25,59	100,00%	0,02%
Obszary chronionego krajobrazu	Czerniejowski Obszar Chronionego Krajobrazu	21115,68	15970,34	75,63%	10,09%
	Obszar Chronionego Krajobrazu Dolina Ciemięgi	2653,83	2653,83	100,00%	1,68%
Obszar specjalnej ochrony ptaków	Bystrzyca Jakubowicka	456,18	456,18	100,00%	0,29%
	Chmiel	25,77	25,77	100,00%	0,02%
	Świdnik	122,83	122,83	100,00%	0,08%
	Olszanka	10,97	10,97	99,98%	0,01%
Użytki ekologiczne		-	96,89	-	0,06%

Prognoza oddziaływania na środowisko projektu  
Planu Transportowego dla Programu Operacyjnego Polska Wschodnia na lata 2014-2020

Formy ochrony przyrody	Nazwa Obszaru	Ogólna powierzchnia obszaru chronionego [ha]	Powierzchnia obszaru chr. W MOF [ha]	Udział powierzchni obszaru chr. znajdującego się w MOF [%]	Udział obszaru chronionego w MOF [%]
Zespół przyrodniczo-krajobrazowy		-	10,93	-	0,01%
Pomniki przyrody ożywionej [lb. obiektów]					1666
Pomniki przyrody nieożywionej [lb. obiektów]					3

Źródło: Opracowanie własne na podstawie danych z GDOŚ

**Tab. 3 Udział formy ochrony przyrody w MOF Białostok na tle województwa podlaskiego**

Forma ochrony przyrody	woj. podlaskie		MOF Białostok	
	Powierzchnia form ochr. przyrody [ha]	Udział form ochr. przyrody tle województwa [%]	Powierzchnia form ochr. przyrody w MOF [ha]	Udział formy ochr. przyrody w MOF w odniesieniu do powierzchni form ochr. przyrody w województwie [%]
Parki narodowe	92169,20	4,56%	5244,18	5,69%
Rezerваты przyrody	23591,70	1,17%	2112,59	8,95%
Parki krajobrazowe <sup>b</sup>	83529,40	4,14%	-	-
Obszary chronionego krajobrazu <sup>b</sup>	443456,20	21,96%	10367,16	2,34%
Stanowiska dokumentacyjne	0,50	0,0002%	-	-
Zespoły przyrodniczo-krajobrazowe	139,10	0,01%	-	-
Użytki ekologiczne	2172,20	0,11%	20,69	0,95%
Obszar specjalnej ochrony ptaków	579400,03	28,69%	78065,26	13,47%
Specjalne obszary ochrony siedlisk	543673,38	26,92%	57684,50	10,61%

<sup>b</sup> Bez powierzchni rezerwatów przyrody, stanowisk dokumentacyjnych, zespołów przyrodniczo-krajobrazowych i użytków ekologicznych położonych na terenie parków krajobrazowych i obszarów chronionego krajobrazu.

Źródło: Opracowanie własne na podstawie Rocznika Ochrony Środowiska GUS z 2014 r.

**Tab. 4 Obszary chronione w obrębie MOF Białystok**

Formy ochrony przyrody	Nazwa Obszaru	Ogólna powierzchnia obszaru chronionego [ha]	Powierzchnia obszaru chr. W MOF [ha]	Udział powierzchni obszaru chr. znajdującego się w MOF [%]	Udział obszaru chronionego w MOF [%]
Parki narodowe	Narwiański Park Narodowy	6814,00	5244,18	76,96%	2,97%
	Narwiański Park Narodowy - otulina	17209,82	14237,30	82,73%	8,05%
Rezerwat	Antoniuk	70,10	70,10	100,00%	0,04%
	Bahno w Borkach	291,11	12,30	4,22%	0,01%
	Budzisk	341,00	320,93	94,11%	0,18%
	Jałówka	275,94	275,94	100,00%	0,16%
	Jesionowe Góry	377,30	377,30	100,00%	0,21%
	Karczmisko	20,34	20,34	100,00%	0,01%
	Krasne	85,17	85,17	100,00%	0,05%
	Krzemianka	229,73	229,73	100,00%	0,13%
	Krzemieńskie Góry	79,03	79,03	100,00%	0,04%
	Kulikówka	10,36	10,36	100,00%	0,01%
	Las Cieliczański	372,22	131,96	35,45%	0,07%
	Las Zwierzyniecki	33,88	33,88	100,00%	0,02%
	Międzyrzecze	251,51	0,53	0,21%	0,0003%
	Stare Biele	256,73	0,00	0,0004%	0,000001%
	Surążkowo	136,64	136,64	100,00%	0,08%
	Taboły	303,84	303,84	100,00%	0,17%
Woronicza	139,85	24,55	17,55%	0,01%	
Obszary chronionego krajobrazu	Dolina Narwi	43145,57	10367,16	24,03%	5,86%
Specjalne obszary ochrony siedlisk	Narwiańskie Bagna	6823,05	5253,26	76,99%	2,97%



Prognoza oddziaływania na środowisko projektu  
Planu Transportowego dla Programu Operacyjnego Polska Wschodnia na lata 2014-2020

Formy ochrony przyrody	Nazwa Obszaru	Ogólna powierzchnia obszaru chronionego [ha]	Powierzchnia obszaru chr. W MOF [ha]	Udział powierzchni obszaru chr. znajdującego się w MOF [%]	Udział obszaru chronionego w MOF [%]
	Ostoja Knyszyńska	136084,43	48795,86	35,86%	27,59%
	Ostoja Narwiańska	18604,91	663,60	3,57%	0,38%
	Ostoja w Dolinie Górnej Narwi	19090,18	2971,79	15,57%	1,68%
Obszar specjalnej ochrony ptaków	Bagienna Dolina Narwi	23471,09	18989,06	80,90%	10,74%
	Dolina Górnej Narwi	18384,08	2971,79	16,17%	1,68%
	Puszcza Knyszyńska	139590,23	53132,62	38,06%	30,04%
Użytki ekologiczne		-	20,69	-	0,01%
Pomniki przyrody ożywionej [lb. obiektów]					254
Pomniki przyrody nieożywionej [lb. obiektów]					1

Źródło: Opracowanie własne na podstawie danych z GDOS

**Tab. 5 Udział formy ochrony przyrody w MOF Rzeszów na tle województwa podkarpackiego**

Forma ochrony przyrody	woj. podkarpackie		MOF Rzeszów	
	Powierzchnia form ochr. przyrody [ha]	Udział form ochr. przyrody tle województwa [%]	Powierzchnia form ochr. przyrody w MOF [ha]	Udział formy ochr. przyrody w MOF w odniesieniu do powierzchni form ochr. przyrody w województwie [%]
Parki narodowe	46741,20	2,62%	-	-
Rezerваты przyrody	11114,00	0,62%	962,75	8,66%
Parki krajobrazowe <sup>b</sup>	275517,90	15,44%	-	-
Obszary chronionego krajobrazu <sup>b</sup>	464755,10	26,05%	19620,35	4,22%
Stanowiska dokumentacyjne	26,60	0,001%	-	-
Zespoły przyrodniczo-krajobrazowe	67,15	0,004%	-	-
Użytki ekologiczne	348,45	0,02%	30,98	8,89%
Obszar specjalnej ochrony ptaków	507777,13	28,46%	5036,11	0,99%
Specjalne obszary ochrony siedlisk	353406,62	19,81%	857,26	0,24%

<sup>b</sup> Bez powierzchni rezerwatów przyrody, stanowisk dokumentacyjnych, zespołów przyrodniczo-krajobrazowych i użytków ekologicznych położonych na terenie parków krajobrazowych i obszarów chronionego krajobrazu.

Źródło: Opracowanie własne na podstawie Rocznika Ochrony Środowiska GUS z 2014 r.

**Tab. 6 Obszary chronione w obrębie MOF Rzeszów**

Formy ochrony przyrody	Nazwa Obszaru	Ogólna powierzchnia obszaru chronionego [ha]	Powierzchnia obszaru chr. w MOF [ha]	Udział powierzchni obszaru chr. znajdującego się w MOF [%]	Udział obszaru chronionego w MOF [%]
Rezerwat	Bór	363,93	363,9304557	100,00%	0,35%
	Bór - otulina	363,93	347,8894465	95,59%	0,33%
	Lisia Góra	7,79	7,786057854	100,00%	0,01%
	Wielki Las	87,89	87,88661091	100,00%	0,08%
	Zabłocie	538,06	155,2617413	28,9%	0,15%
Obszary chronionego krajobrazu	Hyżnieńsko-Gwoźnicki Obszar Chronionego Krajobrazu	24449,22	5351,71874	21,9%	5,11%
	Mielesko-Kolbuszowsko-Głogowski Obszar Chronionego Krajobrazu	49706,47	4267,205332	8,6%	4,08%
	Sokołowsko-Wilczowolski Obszar Chronionego Krajobrazu	24276,47	2812,613075	11,6%	2,69%
	Strzyżowsko-Sędziszowski Obszar Chronionego Krajobrazu	14336,45	7188,813879	50,1%	6,87%
Specjalne obszary ochrony siedlisk	Mrowle Łąki	294,08	294,0796454	100,0%	0,28%
	Nad Husowem	3347,70	291,6324449	8,7%	0,28%
	Wisłok Środkowy z Dopływami	1064,64	271,5496734	25,5%	0,26%
Obszar specjalnej ochrony ptaków	Puszcza Sandomierska	129115,59	5036,109591	3,9%	4,81%
Użytki ekologiczne		-	30,97966015	-	0,03%
Pomniki przyrody ożywionej [lb. obiektów]		284			

Źródło: Opracowanie własne na podstawie danych z GDOŚ

**Tab. 7 Udział formy ochrony przyrody w MOF Kielce na tle województwa świętokrzyskiego**

Forma ochrony przyrody	woj. świętokrzyskie		MOF Kielce	
	Powierzchnia form ochr. przyrody [ha]	Udział form ochr. przyrody tle województwa [%]	Powierzchnia form ochr. przyrody w MOF [ha]	Udział formy ochr. przyrody w MOF w odniesieniu do powierzchni form ochr. przyrody w województwie [%]
Parki narodowe	7626,40	0,65%	111,77	1,47%
Rezerваты przyrody	3819,70	0,33%	1117,17	29,25%
Parki krajobrazowe <sup>b</sup>	123674,37	10,57%	33246,59	26,88%
Obszary chronionego krajobrazu <sup>b</sup>	626150,11	53,53%	72442,37	11,57%
Stanowiska dokumentacyjne	30,34	0,003%	16,13	53,15%
Zespoły przyrodniczo-krajobrazowe	229,52	1,96%	196,90	85,78%
Użytki ekologiczne	555,70	0,05%	11,06	1,99%
Obszar specjalnej ochrony ptaków	21980,87	1,88%	12,57	0,06%
Specjalne obszary ochrony siedlisk	156063,90	13,34%	24219,34	15,52%

<sup>b</sup> Bez powierzchni rezerwatów przyrody, stanowisk dokumentacyjnych, zespołów przyrodniczo-krajobrazowych i użytków ekologicznych położonych na terenie parków krajobrazowych i obszarów chronionego krajobrazu.

Źródło: Opracowanie własne na podstawie Rocznika Ochrony Środowiska GUS z 2014 r.

**Tab. 8 Obszary chronione w obrębie MOF Kielce**

Forma ochrony przyrody	Nazwa Obszaru	Ogólna powierzchnia obszaru [ha]	Powierzchnia obszaru w MOF [ha]	Procent powierzchni obszaru znajdującego się w MOF [%]	Udział obszaru chronionego w MOF [%]
Park narodowy	Świętokrzyski Park Narodowy	7609,10	111,7667	1,47%	0,09%
Parki krajobrazowe	Chęcińsko-Kielecki Park Krajobrazowy	16205,44	15476,4	95,50%	12,34%
	Cisowsko-Orłowiński Park Krajobrazowy	20755,57	10855,88	52,30%	8,66%
	Suchedniowsko-Oblęgarski Park Krajobrazowy	19889,74	5696,298	28,64%	4,54%
	Szaniecki Park Krajobrazowy	11337,38	1218,006	10,74%	0,97%
	Park Krajobrazowy Puszczy Knyszyńskiej im. profesora Witolda Sławińskiego	73320,33	35685,91	48,67%	28,46%
Rezerваты	Barcza	14,58	14,58435	100,00%	0,01%
	Białe Ługi	408,71	408,7083	100,00%	0,33%
	Biesak-białogon	13,04	13,0369	100,00%	0,01%
	Chelosiowa Jama	24,10	24,09729	100,00%	0,02%
	Cisów im. prof. Zygmunta Czubińskiego	41,23	41,22646	100,00%	0,03%
	Góra Żakowa	50,17	50,17365	100,00%	0,04%
	Góra Miedzianka	26,39	26,3932	100,00%	0,02%
	Góra Rzepka	10,54	10,53925	100,00%	0,01%
	Góra Zelejowa	50,55	50,54716	100,00%	0,04%
	Górna Krasna	414,02	196,3663	47,43%	0,16%
	Jaskinia Raj	7,82	7,82095	100,00%	0,01%
	Kadzielnia	0,70	0,699391	100,00%	0,001%
	Karczówka	26,58	26,57509	100,00%	0,02%
	Kręgi-Kamienne	12,50	12,50412	100,00%	0,01%
	Milechowy	136,92	136,7719	99,89%	0,11%

Prognoza oddziaływania na środowisko projektu  
Planu Transportowego dla Programu Operacyjnego Polska Wschodnia na lata 2014-2020

Forma ochrony przyrody	Nazwa Obszaru	Ogólna powierzchnia obszaru [ha]	Powierzchnia obszaru w MOF [ha]	Procent powierzchni obszaru znajdującego się w MOF [%]	Udział obszaru chronionego w MOF [%]
	Moczydło	16,32	16,32354	100,00%	0,01%
	Radomice	27,08	27,08088	100,00%	0,02%
	Rezerwat Skalny im. Jana Czarnockiego	0,57	0,573709	100,00%	0,0005%
	Słopiec	8,24	8,241861	100,00%	0,01%
	Sufraganiec	16,33	16,3306	100,00%	0,01%
	Wietrznia im. Z. Rubinowskiego	17,82	17,82277	100,00%	0,01%
	Wolica	2,81	2,811306	100,00%	0,002%
	Zachęlmie	7,94	7,941235	100,00%	0,01%
Obszary chronionego krajobrazu	Chmielnicko-Szydłowski	60596,97	16781,97	27,69%	13,38%
	Chęcińsko-Kielecki	8051,46	4810,706	59,75%	3,84%
	Cisowsko-Orłowski	25814,31	8254,673	31,98%	6,58%
	Kielecki	3374,26	3374,264	100,00%	2,69%
	Konecko-Łopuszniański	97583,60	2062,143	2,11%	1,64%
	Nadnidziański	25268,89	85,95102	0,34%	0,07%
	Podkielecki Obszar Chronionego Krajobrazu	26410,16	24629,69	93,26%	19,64%
	Suchedniowsko-Oblęgarski	28698,20	10662,55	37,15%	8,50%
	Szaniecki	13411,78	1780,434	13,28%	1,42%
Specjalne obszary ochrony siedlisk	Dolina Białej Nidy	5116,84	6,134277	0,12%	0,005%
	Dolina Bobrzy	612,69	490,3162	80,03%	0,39%
	Dolina Czarnej Nidy	1191,51	1191,506	100,00%	0,95%
	Dolina Krasnej	2384,10	1,764186	0,07%	0,001%
	Dolina Warkocza	337,91	337,9139	100,00%	0,27%

Prognoza oddziaływania na środowisko projektu  
Planu Transportowego dla Programu Operacyjnego Polska Wschodnia na lata 2014-2020

Forma ochrony przyrody	Nazwa Obszaru	Ogólna powierzchnia obszaru [ha]	Powierzchnia obszaru w MOF [ha]	Procent powierzchni obszaru znajdującego się w MOF [%]	Udział obszaru chronionego w MOF [%]
	Lasy Cisowsko-Orłowińskie	10406,87	6442,868	61,91%	5,14%
	Lasy Suchedniowskie	19120,89	5654,177	29,57%	4,51%
	Ostoja Barcza	1523,48	839,1127	55,08%	0,67%
	Ostoja Sobkowsko-Korytnicka	2204,05	352,9601	16,01%	0,28%
	Ostoja Stawiany	1194,49	660,6283	55,31%	0,53%
	Ostoja Szaniecko-Solecka	8072,86	385,617	4,78%	0,31%
	Ostoja Wierzejska	224,64	224,6386	100,00%	0,18%
	Przełom Lubrzanki	272,62	272,6186	100,00%	0,22%
	Łysogóry	8081,27	371,3666	4,60%	0,30%
	Wzgórza Chęcińsko-Kieleckie	8616,46	6987,717	81,10%	5,57%
Obszar specjalnej ochrony ptaków	Dolina Nidy	19956,08	12,56582	0,06%	0,01%
Stanowiska dokumentacyjne		-	16,12585	-	0,01%
Użytki ekologiczne		-	11,05794	-	0,01%
Zespół przyrodniczo-krajobrazowy		-	196,8961	-	0,16%
Pomniki przyrody ożywionej [lb. obiektów]					212
Pomniki przyrody nieożywionej [lb. obiektów]					30

Źródło: Opracowanie własne na podstawie danych z GDOŚ

**Tab. 9 Udział formy ochrony przyrody w MOF Olsztyn tle województwa warmińsko-mazurskie**

Forma ochrony przyrody	woj. warmińsko-mazurskie		MOF Olsztyn	
	Powierzchnia form ochr. przyrody [ha]	Udział form ochr. przyrody tle województwa [%]	Powierzchnia form ochr. przyrody w MOF [ha]	Udział formy ochr. przyrody w MOF w odniesieniu do powierzchni form ochr. przyrody w województwie [%]
Parki narodowe	-	-	-	-
Rezerваты przyrody	31310,50	1,30%	4366,73	13,95%
Parki krajobrazowe <sup>b</sup>	139399,00	5,77%	-	-
Obszary chronionego krajobrazu <sup>b</sup>	932157,40	38,60%	82900,58	8,89%
Stanowiska dokumentacyjne	2,00	0,0001%	-	-
Zespoły przyrodniczo-krajobrazowe	21388,10	0,89%	130,31	0,61%
Użytki ekologiczne	5262,10	0,22%	415,90	7,90%
Obszar specjalnej ochrony ptaków	575828,08	23,84%	32975,74	5,73%
Specjalne obszary ochrony siedlisk	258308,84	10,70%	42694,94	16,53%

<sup>b</sup> Bez powierzchni rezerwatów przyrody, stanowisk dokumentacyjnych, zespołów przyrodniczo-krajobrazowych i użytków ekologicznych położonych na terenie parków krajobrazowych i obszarów chronionego krajobrazu.

Źródło: Opracowanie własne na podstawie Rocznika Ochrony Środowiska GUS z 2014 r.



**Tab. 10 Obszary chronione w obrębie MOF Olsztyn**

Formy ochrony przyrody	Nazwa Obszaru	Ogólna powierzchnia obszaru chronionego [ha]	Powierzchnia obszaru chr. W MOF [ha]	Udział powierzchni obszaru chr. znajdującego się w MOF [%]	Udział obszaru chronionego w MOF [%]
Rezerwat	Jezioro Košno	1255,91101	1084,098	86,32%	0,75%
	Kamienna Góra	94,99148413	94,99148	100,00%	0,07%
	Las Warmiński im. prof. Benona Połakowskiego	1819,71662	1819,717	100,00%	1,26%
	Mszar	2,258772266	2,258772	100,00%	0,002%
	Ostoja Bobrów na Rzece Pasłęce	4445,352446	1348,142	30,33%	0,93%
	Redykajny	17,51892012	17,51892	100,00%	0,01%
Obszary chronionego krajobrazu	Dolina Środkowej Łyny	15006,6447	9582,462	63,85%	6,61%
	Dolina Pasłęki	43551,71785	18780,98	43,12%	12,95%
	Lasów Taborskich	30150,5905	3816,787	12,66%	2,63%
	Obszar Chronionego Krajobrazu Pojezierza Olsztyńskiego	41008,03162	19416,83	47,35%	13,39%
	Puszczy Napiwodzko-Ramuckiej	131723,6781	31303,52	23,76%	21,59%
Specjalne obszary ochrony siedlisk	Dolina Drwęcy	9657,974367	25,68658	0,27%	0,02%
	Jonkowo-Warkały	226,5265698	226,5266	100,00%	0,16%
	Ostoja Napiwodzko-Ramucka	32612,78458	8501,856	26,07%	5,86%
	Rzeka Pasłęka	8418,462329	1732,229	20,58%	1,19%
	Warmińskie Buczyny	1525,850474	905,1218	59,32%	0,62%
Obszar specjalnej ochrony ptaków	Dolina Pasłęki	20669,89133	6179,471	29,90%	4,26%
	Puszcza Napiwodzko-Ramucka	116604,6893	26796,27	22,98%	18,48%
Użytki ekologiczne		-	415,9001	-	0,29%
Zespół przyrodniczo-krajobrazowy		-	130,3147	-	0,09%
Pomniki przyrody ożywionej [Ib. obiektów]					321

Prognoza oddziaływania na środowisko projektu  
Planu Transportowego dla Programu Operacyjnego Polska Wschodnia na lata 2014-2020

Formy ochrony przyrody	Nazwa Obszaru	Ogólna powierzchnia obszaru chronionego [ha]	Powierzchnia obszaru chr. w MOF [ha]	Udział powierzchni obszaru chr. znajdującego się w MOF [%]	Udział obszaru chronionego w MOF [%]
Pomniki przyrody nieożywionej [lb. obiektów]					6

Źródło: Opracowanie własne na podstawie danych z GDOŚ

**Tab. 11 Siedliska będących przedmiotem zainteresowania Wspólnoty mogące wystąpić w Miejskich Obszarach Funkcjonalnych**

KOD	Nazwa obszaru	MOF Lublin	MOF Białystok	MOF Rzeszów	MOF Kielce	MOF Olsztyn
<b>Wody słodkie i torfowiska</b>						
3130	Brzegi lub osuszane dna zbiorników wodnych ze zbiorowiskami z Littorelletea, Isoëto- Nanojuncetea	mp				
3140	Twardowodne oligo- i mezotroficzne zbiorniki z podwodnymi łąkami ramienic Charetea	p	p	p	p	p
3150	Starorzecza i naturalne eutroficzne zbiorniki wodne ze zbiorowiskami z Nympheion, Potamion	s	p	s	p	s
3270	Zalewane muliste brzegi rzek	s	s	p	p	
7110	Torfowiska wysokie z roślinnością torfotwórczą (żywe)					s
7120	Torfowiska wysokie zdegradowane, zdolne do naturalnej i stymulowanej regeneracji	p	p			s
7140	Torfowiska przejściowe i trzęsawiska (przeważnie z roślinnością z Scheuchzerio-Caricetea nigrae)	p	s			s
7230	Górskie i nizinne torfowiska zasadowe o charakterze młak, turzycowisk i mechowisk	s		s	s	s
<b>Murawy, łąki, ziołorośla, wrzosowiska, zarośla</b>						
4030	Suche wrzosowiska (Calluno-Geniston, Pohlio-Callunion, Calluno-Arctostaphylion)	s	s		p	s
6120	Ciepłolubne Śródlądowe murawy napiaskowe (Koelerion glaucae)	s	s			s
6210	Murawy kserotermiczne (Festuco-Brometea)	p				
6230	Bogate florystycznie górskie i niżowe murawy bliźniczkowe (Nardion – płaty bogate florystycznie)	s	s	s	s	s
6410	Zmiennowilgotne łąki trzęślicowe (Molinion)	s	s			s
6510	Niżowe i górskie świeże łąki użytkowane ekstensywnie (Arrhenatherion elatioris)	s	s		s	s
<b>Lasy i bory</b>						
91D0	Bory i lasy bagienne	s	s			s
91E0	Łęgi wierzbowe, topolowe, olszowe i jesionowe (Salicetum albae, Populetum albae, Alnion glutinoso-incanae, olsy źródłiskowe)	s	s	s	s	s
91F0	Łęgowe lasy dębowo- wiązowo-jesionowe (Ficario-Ulmetum)	s	s			s
91I0	Ciepłolubne dąbrowy (Quercetalia pubescenti-petraeae)	s	s			
91P0	Jodłowy bór świętokrzyski (Abietetum polonicum)				s	
91T0	Śródlądowy bór chrobotkowy	s	s		s	s

Prognoza oddziaływania na środowisko projektu  
Planu Transportowego dla Programu Operacyjnego Polska Wschodnia na lata 2014-2020

KOD	Nazwa obszaru	MOF Lublin	MOF Białystok	MOF Rzeszów	MOF Kielce	MOF Olsztyn
9110	Kwaśne buczyny			s	p	
9130	Żyzne buczyny			s		p
9160	Grąd subatlantycki (Stellario-Carpinetum)					p
9170	Grąd środkowoeuropejski i subkontynentalny (Galio-Carpinetum, Tilio-Carpinetum)	s	s	s		p

gdzie: s – sporadyczne występowanie, p – występowanie pojedyncze, h- historyczne występowanie, mp- możliwe pojedyncze występowanie

Charakter występowania określono na podstawie informacji zawartych w podręcznikach metodycznych publikowanych na stronie internetowej GDOŚ: <http://natura2000.gdos.gov.pl/strona/nowy-element-3>

Źródło: Opracowanie własne na podstawie <http://natura2000.gdos.gov.pl/>

**Tab. 12 Gatunki będących przedmiotem zainteresowania Wspólnoty mogące wystąpić w Miejskich Obszarach Funkcjonalnych**

kod	nazwa polska	nazwa łacińska	MOF Lublin	MOF Białystok	MOF Rzeszów	MOF Kielce	MOF Olsztyn
<b>Gatunki roślin</b>							
1381	Widłoząb zielony	<i>Dicranum viride</i>	s	s	s	s	s
1386	Bezlist okrywowy	<i>Buxbaumia viridis</i>	s			s	s
1389	Pęrcgerzyn długoszczecinowy	<i>Meesia longiseta</i>					s
1393	Sierpowiec błyszczący	<i>Drepanocladus vernicosus</i>	s	s	s	s	s
1419	Podejźrzon pojedynczy	<i>Botrychium simplex</i>					h
1437	Leniec bezpodkwiatkowy	<i>Thesium ebracteatum</i>	p	p			p
1477	Sasanka otwarta	<i>Pulsatilla patens</i>	mp	mp			mp
1617	Starodub Łąkowy	<i>Ostericum palustre</i>	p				
1833	Jeziernica najcieńsza	<i>Najas flexilis</i>					h
1902	Obuwik pospolity	<i>Cypripedium calceolus</i>	p			p	p
1903	Lipiennik Loesela	<i>Liparis loeselii</i>		p			p/h
1939	Rzepik szczeciniasty	<i>Agrimonia pilosa</i>		p			
4068	Dzwonecznik wonny	<i>Adenophora liliifolia</i>	mp	mp		p	
<b>Bezkęgowce</b>							
1032	Skójką gruboskorupowa	<i>Unio crassus</i>			mp		
1037	Trzepla zielona	<i>Ophiogomphus cecilia</i>		p			p
1042	Zalotka większa	<i>Leucorrhinia pectoralis</i>	p	p			p
1059	Modraszek telejus	<i>Maculinea teleius</i>	s			mp	
1060	Czerwofczyk nieparek	<i>Lycaena dispar</i>	mp	s	s	p	mp
1061	Modraszek nausitous	<i>Maculinea nausithous</i>	mp			mp	
1074	Barczatka kataks	<i>Eriogaster catax</i>			mp	mp	
1078	Krasopani hera	<i>Callimorpha quadripunctaria</i>				mp	

Prognoza oddziaływania na środowisko projektu  
Planu Transportowego dla Programu Operacyjnego Polska Wschodnia na lata 2014-2020

kod	nazwa polska	nazwa łacińska	MOF Lublin	MOF Białystok	MOF Rzeszów	MOF Kielce	MOF Olsztyn
1083	Jelonek rogacz	<i>Jelonek rogacz</i>			mp	mp	
1084	Pachnica dębowa	<i>Osmoderma eremita</i>			mp	mp	p
1086	Zgniotek cynobrowy	<i>Cucujus cinnaberinus</i>			mp		
1088	Kozioróg dębosz	<i>Cerambyx cerdo</i>			mp		
1920	Ponurek Schneidera	<i>Boros schneideri</i>		mp			mp
1923	Średzinka	<i>Mesosa myops</i>		mp			
1924	Pogrzybica Mannerheima	<i>Oxyporus mannerheimii</i>		mp			
4014	Biegacz urozmaicony	<i>Carabus variolosus</i>			mp		
4026	Zagłębek bruzdkowany	<i>Rhysodes sulcatus</i>			mp		
4030	Szłaczkoń szafraniec	<i>Colias myrmidone</i>	p	p	mp	mp	mp
4038	Czerwończyk fioletek	<i>Lycaena helle</i>	p	p	p		
<b>Płazy i gady</b>							
1166	Traszka grzebieniasta	<i>Triturus cristatus</i>	s	s	s	s	s
1188	Kumak nizinny	<i>Bombina bombina</i>	s	s			s
1193	Kumak górski	<i>Bombina variegata</i>			s		
2001	Traszka karpacka	<i>Triturus montandoni</i>			mp		
<b>Ssaki</b>							
1308	Mopek	<i>Barbastella barbastellus</i>	s	s	s	s	s
1318	Nocek łydkowłosy	<i>Myotis dasycneme</i>	p	s	p	p	p
1323	Nocek Bechsteina	<i>Myotis bechsteinii</i>	p		s	s	
1324	Nocek duży	<i>Myotis myotis</i>		mp	s	s	
1337	Bóbr europejski	<i>Castor fiber</i>	s	s	s	s	s
1352	Wilk	<i>Canis lupus</i>		s	s		
1355	Wydra	<i>Lutra lutra</i>	s	s	s	s	s

Prognoza oddziaływania na środowisko projektu  
Planu Transportowego dla Programu Operacyjnego Polska Wschodnia na lata 2014-2020

<b>kod</b>	<b>nazwa polska</b>	<b>nazwa łacińska</b>	<b>MOF Lublin</b>	<b>MOF Białystok</b>	<b>MOF Rzeszów</b>	<b>MOF Kielce</b>	<b>MOF Olsztyn</b>
1361	Ryś euroazjatycki	<i>Lynx lynx</i>		mp	mp		
2647	Żubr	<i>Bison bonasus</i>		mp			

gdzie: s – sporadyczne występowanie, p – występowanie pojedyncze, h- historyczne występowanie, mp- możliwe pojedyncze występowanie

Charakter występowania określono na podstawie informacji zawartych w podręcznikach metodycznych publikowanych na stronie internetowej GDOŚ: <http://natura2000.gdos.gov.pl/strona/nowy-element-3>

Źródło: Opracowanie własne na podstawie <http://natura2000.gdos.gov.pl/>

**Tab. 13** Udział lasów i obszarów od wód zależnych w poszczególnych Miejskich Obszarach Funkcjonalnych

Forma ochrony przyrody	MOF Lublin	MOF Białystok	MOF Rzeszów	MOF Kielce	MOF Olsztyn
<b>Powierzchnia ogólna MOF [ha]</b>	<b>158273,79</b>	<b>176863,78</b>	<b>104670,65</b>	<b>125396,80</b>	<b>144990,36</b>
Obszary leśne i lesistość					
Powierzchnia lasów w [ha]	24477,42	66778,22	16809,48	36952,38	55069,12
Lasy liściaste	45,1%	9,6%	23,1%	8,4%	4,8%
Lasy iglaste	28,6%	64,5%	23,3%	63,7%	60,7%
Lasy mieszane	25,5%	24,5%	51,6%	24,3%	32,6%
Lasy i zakrzaczenia w fazie zmian	0,8%	1,5%	2,0%	3,7%	2,0%
<b>Lesistość [%]</b>	<b>15,47%</b>	<b>37,76%</b>	<b>16,06%</b>	<b>29,47%</b>	<b>37,98%</b>
Obszary od wód zależne					
Lasy i zarośla	778,79	6290,34	396,76	2782,60	1743,64
Młaki niskoturzycowe torfowisk niskich	277,56	378,31	899,13	959,68	76,81
Mszary torfowisk przejściowych	51,33	-	-	77,08	-
Mszary torfowisk wysokich	44,45	-	-	86,63	-
Szuwary wielkoturzycowe	0,00	3548,76	312,01	1962,01	1089,63
Szuwary wodne i wodno-łądowe	0,00	2098,74	153,26	65,75	130,53
Zbiorowiska łąk świeżych i muraw napiaskowych	14631,99	24946,57	7525,48	5297,31	849,07
Zbiorowiska łąk wilgotnych	0,00	12338,38	1127,06	6706,30	10953,52
<b>Obszary od wód zależne [ha]</b>	<b>15784,12</b>	<b>49601,11</b>	<b>10413,69</b>	<b>17937,36</b>	<b>14843,21</b>
<b>Obszary od wód zależne [%]</b>	<b>9,97%</b>	<b>28,04%</b>	<b>9,95%</b>	<b>14,30%</b>	<b>10,24%</b>

Źródło: Opracowanie własne Wykonawcy Prognozy na podstawie analiz GIS