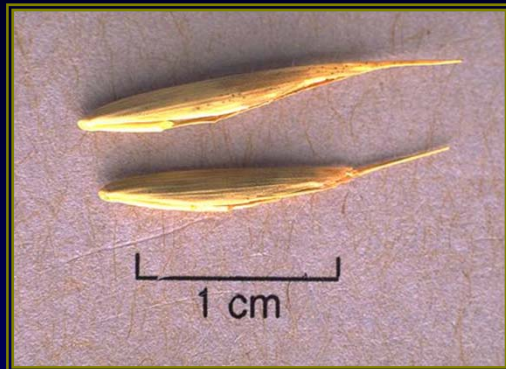


# Género *Bromus spp*

*Rolando Demanet Filippi*  
*Universidad de La Frontera*

# Género *Bromus* spp



✓ *Bromus stamineus*



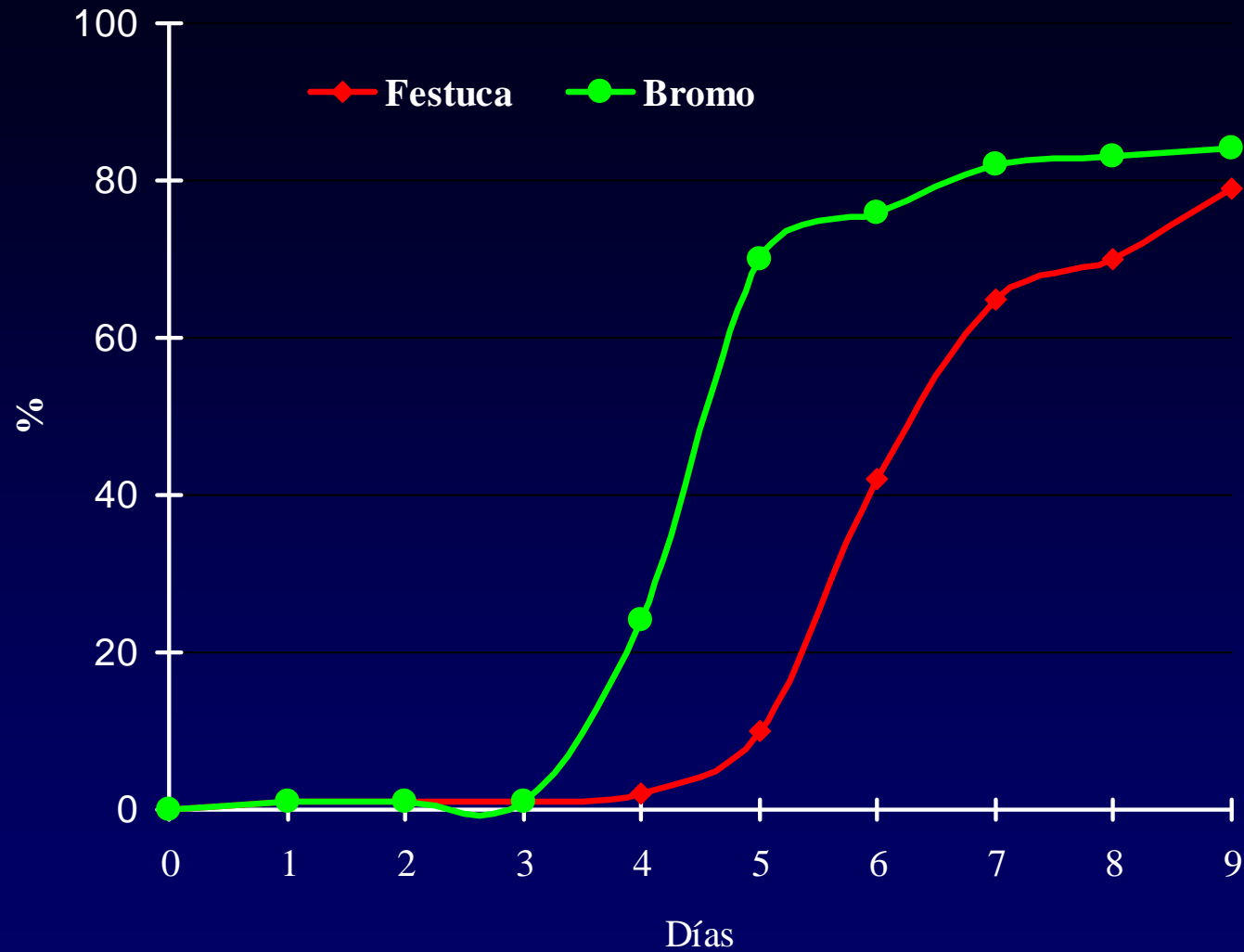
## Características de *Bromus* sp.

- ✓ Especie perenne
- ✓ Tolerante a pastoreos continuos e intensivos
- ✓ Tolerante a plagas y enfermedades
- ✓ Fácil establecimiento
- ✓ Semilla tamaño grande
- ✓ Tolera baja fertilidad del suelo
- ✓ Alta persistencia
- ✓ Tolera sequía estival
- ✓ Apto para áreas con clima frío
- ✓ Alta capacidad de recuperación
- ✓ Mayor producción otoño-invierno-verano

## *Bromus stamineus* cv. GALA

- ✓ Originario de Chile
- ✓ Floración tardía
- ✓ Tolerante a pastoreo intensivo
- ✓ Tolerante a *Listronotus bonariensis*
- ✓ Tolerante a gusano blanco
- ✓ Rápido establecimiento
- ✓ Requiere niveles intermedios de fertilidad
- ✓ Tolerante a sequía estival
- ✓ Alta capacidad de macollamiento
- ✓ Alta capacidad de competencia con malezas

# Porcentaje de emergencia de plántulas post-siembra.



## Efecto del tipo de pastoreo sobre la producción y componentes de rendimiento del Bromo

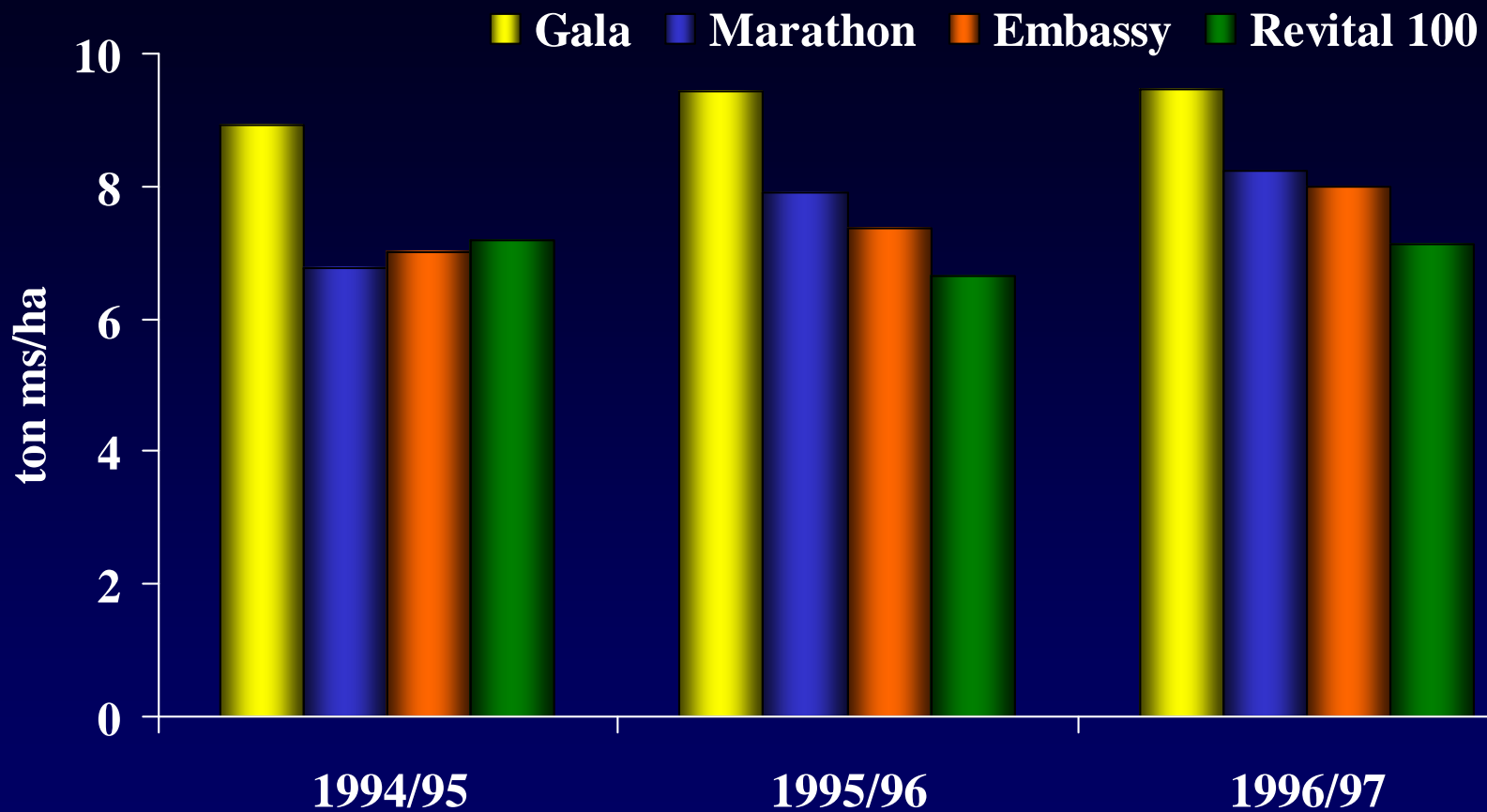
	Alta Presión	Baja Presión
<b>Macollos/m2</b>	<b>647</b>	<b>408</b>
<b>Macollos/planta</b>	<b>44</b>	<b>26</b>
<b>Relación hoja: Tallo</b>	<b>1,5</b>	<b>1,2</b>
<b>Hojas</b>	<b>38</b>	<b>32</b>
<b>Tallos</b>	<b>33</b>	<b>32</b>
<b>Inflorescencia</b>	<b>7</b>	<b>7</b>
<b>Material Muerto</b>	<b>22</b>	<b>30</b>
<b>Bromo</b>	<b>61</b>	<b>72</b>
<b>Trébol</b>	<b>17</b>	<b>12</b>
<b>Otras</b>	<b>22</b>	<b>16</b>
<b>Producción</b>	<b>100</b>	<b>56</b>

# Establecimiento pradera bromo

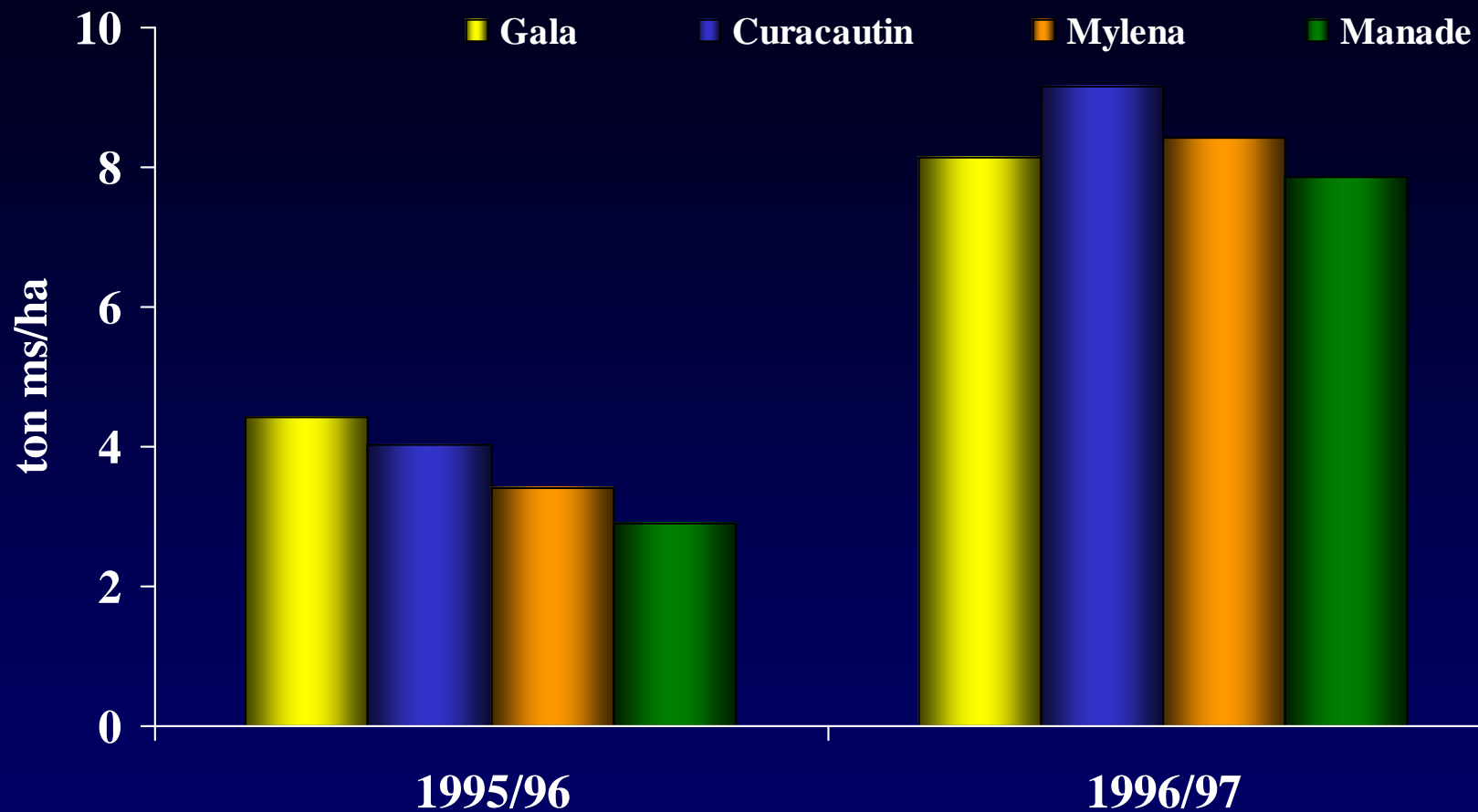
Época de siembra	Febrero – Marzo Septiembre
Dosis de semilla	Solo 30 kg/ha Asociado 20-25 kg/ha
Tipos de Mezcla	
Mezcla I	25 kg Bromo cv. Gala 3 kg Trébol blanco cv. Prestige
Mezcla II	20 kg Bromo cv. Gala 4 kg Pasto ovillo cv. Kara 3 kg Trébol blanco cv. Prestige
Fertilización Siembra	P, K, Mg, S, B, Ca
Fertilización Emergencia	Nitrógeno
Control de Malezas	Pastoreo



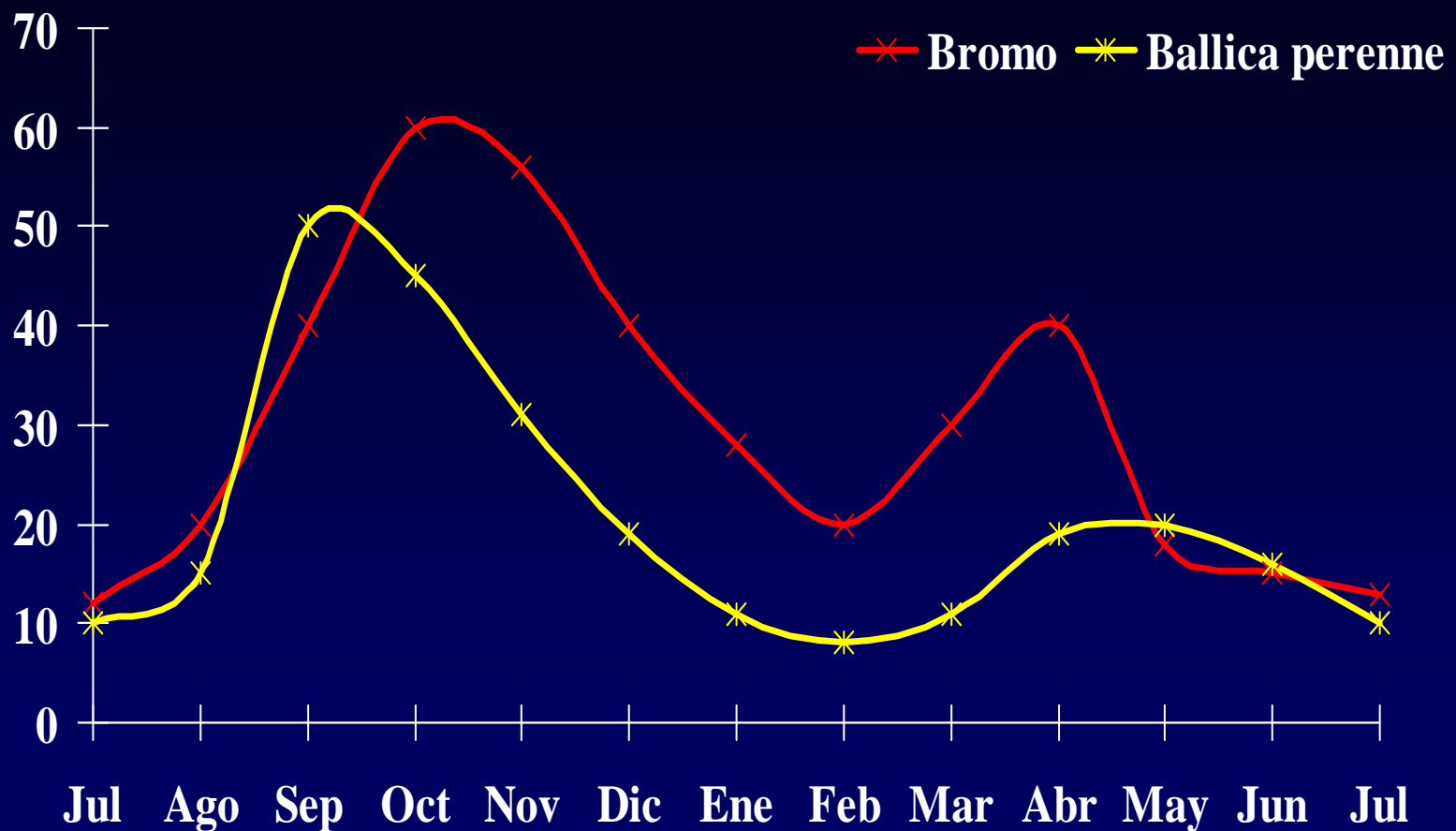
# Producción de *Bromus stamineus* cv. Gala en el Secano de la Región de La Araucanía.



## Producción de *Bromus stamineus* cv. Gala en el Secano de la Región de La Araucanía



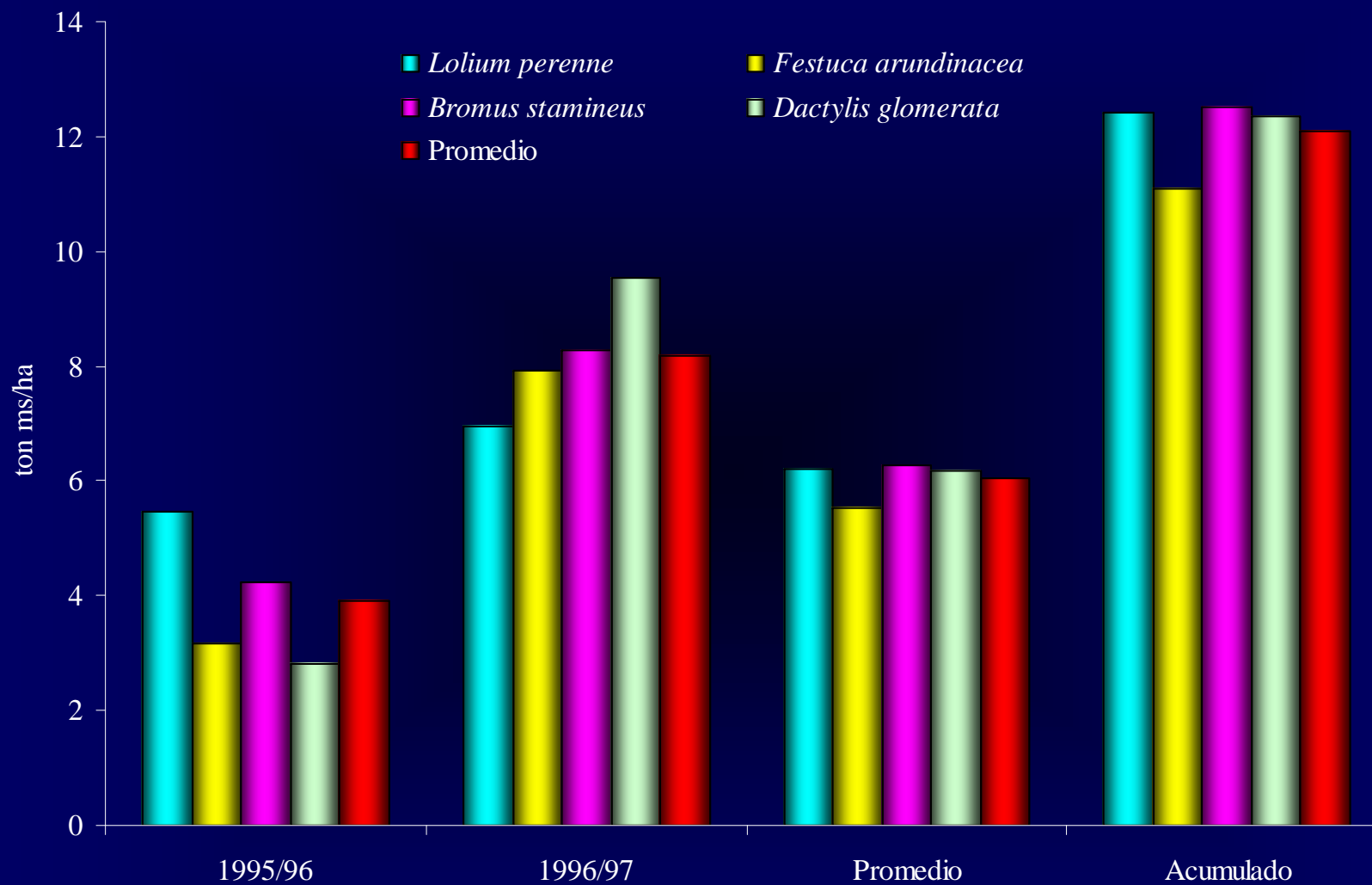
# Curva de producción de *Bromus sp* cv. Gala y *Lolium perenne* con alto endófito.



Producción por temporada y promedio de cuatro especies gramíneas. Estación Experimental Maipo, Temuco. Período 1995 – 1997.



<b>Tratamiento</b>	<b>1995/96</b>	<b>1996/97</b>	<b>Promedio</b>	<b>Acumulado</b>
<i>Lolium perenne</i>	5,48	6,94	6,21	12,42
<i>Festuca arundinacea</i>	3,16	7,92	5,54	11,08
<i>Bromus stamineus</i>	4,24	8,28	6,26	12,52
<i>Dactylis glomerata</i>	2,82	9,53	6,175	12,35
<b>Promedio</b>	<b>3,93</b>	<b>8,17</b>	<b>6,05</b>	<b>12,09</b>



Producción por temporada , promedio y acumulado de *Lolium perenne*, *Festuca arundinacea*,  
*Bromus stamineus* y *Dactylis glomerata* . Estación Experimental Maipo, Temuco.

Período 1995 - 1997.

Producción por temporada y promedio de ocho cultivares de *Lolium perenne*, *Festuca arundinacea*, *Bromus stamineus*, *Dactylis glomerata*. Estación Experimental Maipo, Temuco.  
Período 1995 – 1997.

Especie	Cultivar	1995/96	1196/97	Promedio	Acumulado
<i>Lolium perenne</i>	Vedette	5,95	7,14	6,55	13,09
	Jumbo	5,01	6,65	5,83	11,66
<i>Festuca arundinacea</i>	Mylena	3,43	8,2	5,82	11,63
	Manade	2,9	7,64	5,27	10,54
<i>Bromus stamineus</i>	Gala	4,45	7,53	5,99	11,98
	Curacautín	4,04	9,04	6,54	13,08
<i>Dactylis glomerata</i>	Kara	2,89	9,31	6,10	12,20
	Wana	2,76	9,46	6,11	12,22
<b>Promedio</b>	<b>Promedio</b>	<b>3,93</b>	<b>8,12</b>	<b>6,03</b>	<b>12,05</b>

***Bromus wildenowii* var. *wildenowii* Kunth**  
***syn. Bromus catharticus* Vahl**  
***syn. Bromus unioloides***

**Hábito de Crecimiento:**

Cespitoso, de 4 a 100 cm de altura. Moderada capacidad de macollaje.

**Sistema radical:**

Homorizo, profundo.

**Prefoliación:**

Convolutada, achatada, con macollos intravaginales.

**Follaje:**

Verde claro, láminas generalmente glabras, anchas, planas.





**Vainas:**

Glabras o pubescentes, de base blanquecina.

Sin aurículas, lígula membranosa bien desarrollada, de borde dentado.



**Inflorescencia:**

Panoja laxa, piramidal, de ramas subpéndulas.

**Espiguillas:**

3-12 floras, de 20-47 mm de log., oval lanceoladas.



## Glumas:

desiguales, lemma aquillada,  
levemente bidentada con una corta  
arista

entre ambos dientes. Lemma y  
palea visten completamente al  
cariopse.

Antecios grandes, deben ser  
preferentemente despuntados, para  
la siembra.

**Peso de 1000:**

8- 13 gr.



# Género *Bromus spp*

*Rolando Demanet Filippi*  
*Universidad de La Frontera*