

令和5年度

道路の規制指定調書

異常気象時通行規制区間及び道路通行規制基準

鳥取県 県土整備部 道路企画課

とっとりWebマップ <http://www2.wagamachi-guide.com/pref-tottori/index.asp>

異常気象時における道路の通行規制について

- 1 この調書は、異常気象時において、鳥取県の管理する道路の通行に著しい危険が予想される場合に通行規制(通行止)を実施する基準を、気象条件(連続雨量、時間雨量、積雪深および気象台発表注意報等)をもとに定めたものである。
- 2 通行規制の実施は、本基準に基づき、道路の状況、周辺の状況および過去の災害発生状況等を総合的に勘案し、各総合事務所県土整備局長又は各県土整備事務所長(以下「局長等」という。)が行うものとする。
- 3 降雨等がおさまり、安全を確認したのち、局長等が通行規制の解除を行うものとする。
- 4 用語の説明
 - (1) 異常気象時通行規制区間

過去の記録により危険箇所の事故発生と異常気象との間に相関関係がある場合で、異常気象による規制の基準値を定めて、これにより事前規制を実施する区間。
 - (2) 特殊通行規制区間

危険箇所の事故発生と異常気象との間に直接的な相関関係がみられない場合で、パトロール等により気象・現地の状況等により判断して危険が予想される場合に事前通行規制を実施する区間。

規制指定区間総括表

■路線別

道路種別	区間数	延長(km)
178号	0	0.0
179号	0	0.0
180号	4	14.2
181号	3	7.6
183号	2	4.9
313号	0	0.0
373号	1	0.7
431号	1	1.4
482号	4	10.4
一般国道計	15	39.2
主要地方道計	24	56.7
一般県道計	19	70.6
都道府県道計	43	127.3
合計	58	166.5

■局別

局名	道路種別	区間数	延長(km)
鳥取県土整備事務所	一般国道	1	7.0
	主要地方道	4	6.0
	一般県道	3	6.6
計		8	19.6
八頭県土整備事務所	一般国道	3	3.2
	主要地方道	2	3.1
	一般県道	1	5.0
計		6	11.3
中部総合事務所 県土整備局	一般国道	1	0.9
	主要地方道	6	17.5
	一般県道	6	41.5
計		13	59.9
西部総合事務所 米子県土整備局	一般国道	3	3.4
	主要地方道	7	9.7
	一般県道	3	6.2
計		13	19.3
西部総合事務所 日野振興センター 日野県土整備局	一般国道	8	24.7
	主要地方道	6	20.4
	一般県道	6	11.3
計		20	56.4
合計		60	166.5

※県土整備局の管轄を跨ぐ路線が複数あるため、「路線別」と「局別」の区間数合計は一致しない。

2 「異常気象時通行規制区間」及び「特殊通行規制区間」総括表

① 一般国道（指定区間外）

令和5年度 都道府 県等別	実延長 一般国道 (指定区間外) (km)	異常気象時通行規制区間					特殊通行規制区間					合 計				
		区 間 数 (箇所)	区 間 の べ 延 長 (km)	規 制 延 長 指 定 率 (%)	前年度通行止め実績		区 間 数 (箇所)	区 間 の べ 延 長 (km)	規 制 延 長 指 定 率 (%)	前年度通行止め実績		区 間 数 (箇所)	区 間 の べ 延 長 (km)	規 制 延 長 指 定 率 (%)	前年度通行止め実績	
					回 数 (回)	延 時 間 (時間)				回 数 (回)	延 時 間 (時間)				回 数 (回)	延 時 間 (時間)
鳥 取 県	304.1	15	39.2	12.9	5	214.7			0.0			15	39.2	12.9	5	215

② 都道府県道

都道府 県等別	実延長 都道府県道 (km)	異常気象時通行規制区間					特殊通行規制区間					合 計				
		区 間 数 (箇所)	区 間 の べ 延 長 (km)	規 制 延 長 指 定 率 (%)	前年度通行止め実績		区 間 数 (箇所)	区 間 の べ 延 長 (km)	規 制 延 長 指 定 率 (%)	前年度通行止め実績		区 間 数 (箇所)	区 間 の べ 延 長 (km)	規 制 延 長 指 定 率 (%)	前年度通行止め実績	
					回 数 (回)	延 時 間 (時間)				回 数 (回)	延 時 間 (時間)				回 数 (回)	延 時 間 (時間)
鳥 取 県	1,646.8	43	127.3	7.7	7	463.0			0.0			43	127.3	7.7	7	463.0

異常気象時通行規制区間及び道路通行規制基準

道路種別 一般国道

鳥取県

図面 対照 和5年度	路線名 号	担当事 務所名	規制区間		交通量 台/日	規制基準			危険内容	迂回路	道路 情報 板	道路 モニ ター	前年度 通行止実績		指定 年度	備考 道路交通 遮断装置		
			自 至	町村字 町村字		延長 (km)	規制基準値 (mm)						気象等 観測所	回数			延時間	
							通行注意 時間雨量 連続雨量	通行止 時間雨量 連続雨量										40 200
1	1 8 0 号	西部	西伯部南部町上中谷		1.6	2,844	なし	なし	40 200	法勝寺	落石・崩壊	(主) 西伯根雨線				H.15		
2	1 8 0 号	日野	日野部日野町高尾		6.9	3,155	なし	なし	40 200	日野振 興セン ター	落石・崩壊 落石・崩壊	(主) 日野溝口線 (主) 西伯根雨線				H.3		
3	1 8 0 号	日野	日野部日野町小河内		2.5	3,244	なし	なし	40 200	黒坂	落石・崩壊	(県) 菅沢日野線	A-1			H.3		
4	1 8 0 号	日野	日野部日野町福長		3.2	2,223	なし	なし	40 200	菅沢ダ ム	落石・崩壊 落石・崩壊 地吹雪	(県) 菅沢日野線	A-1			H.3		
5	1 8 1 号	日野	日野部日野町板井原		6.8	1,506	なし	なし	40 200	日野振 興セン ター	落石・崩壊	(国) 180号	A-2		2	20.5	H.1	
6	1 8 1 号	日野	日野部江府町武庫		0.8	8,489	なし	なし	40 200	日野振 興セン ター	落石・崩壊	(主) 西伯根雨線 (主) 日野溝口線	A-1				H.3	
7	1 8 1 号	日野	日野部江府町佐川		1.0	9,530	なし	なし	40 200	溝口	落石・崩壊	(主) 西伯根雨線 (主) 日野溝口線	A-1				H.3	
8	1 8 3 号	西部	西伯部伯耆町根雨原		0.4	2,191	なし	なし	40 200	多里	落石・崩壊 盛地吹雪	(主) 新見日南線	B-1				H.1	
9	1 8 3 号	日野	日野部日南町河上		1.8	2,191	なし	なし	30 150	広屋敷 多里	落石・崩壊 地吹雪	普通車 (主) 新見日南線 (一) 猪子原上石見(1)線 (主) 新見多里線 大型車 (国)180号 (国)182号 (国)314号	B-1				H.17	
10	3 7 3 号	八頭	八頭部智頭町駒掃		0.7	197	なし	なし	40 200	駒掃	落石・崩壊	(国) 373号 自動車専用道路	A-1				H.10	
11	4 3 1 号	西部	鳥取県境港市岬町		1.4	3,185	強風注意報が発令されたとき	境水道大橋鳥取側の風速計による10分間平均風速が20m/s以上となり、気象情報等により引き続き風速20m/S以上が継続すると予想される場合。	40 200	境水道大橋鳥取側の風速計	強風	(主) 米子境港線 (一) 渡余子停車場線 (臨) 江高幹線 (一) 美保関八東松江線	HL7				H27	
12	4 8 2 号	鳥取	鳥取市佐治町つく谷		7.0	1,068	なし	なし	40 200	尾際	落石・崩壊 雪崩 岩石崩壊		A-1				H.12	
13	4 8 2 号	八頭	八頭部若桜町春米		1.3	657	なし	なし	30 150	若桜 春米	落石・崩壊 雪崩		A-1				H.12	
14	4 8 2 号	八頭	八頭部若桜町茗荷谷		1.2	100	なし	なし	60 200	若桜	落石・崩壊	(国) 29号 (国) 9号	A-1	3	194.2		R.2	
15	4 8 2 号	中部	東伯部三朝町福本		0.9	1,509	なし	なし	40 200	穴鴨	落石・崩壊						H.14	
国 道 計			15区間		39.2									5	214.7			

※ 4 3 1 号の延長1.4kmには鳥根県管理区間も含む

道路種別 主要地方道

鳥取県

図面 対照 番号	路 線 名	担当事 務所名	規 制 区 間				交通量 台/日	規 制 基 準			危険内容	迂 回 路	道路 情報 板	道路 モニ ター	前 年 度 通行止実績		指定 年度	備 考 道路交通 遮断装置
			自 至	郡市 郡市	町村字 町村字	延長 (km)		規 制 基 準 値 (mm)		気象等 観測所					回数	延時間		
								通 行 注 意 時 間 雨 量 連 続	行 止 時 間 雨 量 連 続									
16	(2 1 号) 鳥取鹿野倉吉線	鳥取	鳥取市鹿野町河内		1.4	758	なし	40 200	河内	盛土 擁壁 落石・崩壊	(国) 9号	B-1				S.57		
17	(3 1 号) 鳥取国府岩美線	鳥取	鳥取市国府町雨滝		0.4	324	なし	30 150 積雪深1.5m以上で で雪崩注意報発令時	橋本	落石・崩壊 雪崩						H.12		
18	(5 1 号) 倉吉川上青谷線	鳥取	鳥取市青谷町桑原		2.0	1,424	なし	40 200	青谷	落石・崩壊 擁壁	(国) 9号					H.11		
19	(3 7 号) 岩美八東線	鳥取	岩美郡岩美町小田 岩美郡岩美町大坂		2.2	1,475	なし	30 150	橋本	落石・崩壊 土石流	(主) 鳥取国府岩美線 (国) 9号					H.5		
20	(3 7 号) 岩美八東線	八頭	八頭郡八頭町姫路		1.6	589	なし	30 150	明辺	落石・崩壊						H.10		
21	(3 7 号) 岩美八東線	八頭	八頭郡八頭町麻生 八頭郡八頭町山志谷		1.5	589	なし	30 150	麻生	落石・崩壊 擁壁	(国) 29号					H.7		
22	(2 1 号) 鳥取鹿野倉吉線	中部	東伯郡三朝町三徳		1.6	1,325	なし	40 200	中津	落石・崩壊						H.14		
23	(3 3 号) 三朝中線	中部	東伯郡三朝町神倉 東伯郡三朝町中津 東伯郡琴浦町別宮		2.4	681	なし	40 200 積雪深1.5m以上で 雪崩注意報発令時	中津	落石・崩壊 岩石崩壊 雪崩				1	2.0	H.11		
24	(3 4 号) 倉吉赤崎中山線	中部	東伯郡琴浦町大父		10.3	63	なし	40 200	三本杉	落石・崩壊	町道 (県) 船上山赤碕線					H.11		
25	(3 8 号) 倉吉福本線	中部	東伯郡三朝町福本		1.6	273	なし	40 200	穴鴨	落石・崩壊 擁壁						H.11		
26	(3 3 号) 三朝中線	中部	東伯郡三朝町神倉		1.1	681	なし	40 200	神倉	落石・崩壊						H.14		
27	(4 4 号) 東伯野添線	中部	東伯郡琴浦町古長		0.5	1,743	なし	40 200	三本杉	落石・崩壊	(県) 古長杉下線					H.19		
28	(3 4 号) 倉吉赤崎中山線	西部	西伯郡大山町羽田井		0.1	63	なし	40 200	羽田井	橋梁基礎の 洗掘	(主) 赤碕大山線 (県) 船上山赤碕線					H.13		
29	(4 6 号) 日野溝口線	西部	西伯郡伯耆町中祖 西伯郡伯耆町宇代		1.4	4,226	なし	40 200	溝口	落石・崩壊	(国) 181号					H.14		
30	(5 2 号) 岸本江府線	西部	西伯郡伯耆町金屋谷		0.8	629	なし	40 200	小林	落石・崩壊	(国) 181号 (主) 倉吉江府溝口線 (主) 倉吉江府溝口線					H.14		
31	(5 2 号) 岸本江府線	西部	西伯郡伯耆町岩立		0.8	629	なし	40 200	小林	落石・崩壊	(県) 大滝白水線 (主) 倉吉江府溝口線					H.14		
32	(5 2 号) 岸本江府線	西部	西伯郡伯耆町大内 西伯郡伯耆町福兼		0.8	629	なし	40 200	小林	落石・崩壊	(県) 大滝白水線					H.14		
33	(4 5 号) 倉吉江府溝口線	西部	西伯郡伯耆町岩立		0.8	1,798	なし	40 200	小林	擁壁	(主) 岸本江府線					H.14		
34	(4 5 号) 倉吉江府溝口線	日野	日野郡江府町御机 西伯郡伯耆町榑水高原		2.1 5.0	577	なし	20 60 積雪深1.5m以上で 雪崩注意報発令時	小林	落石・崩壊 土石流	(主) 岸本江府線	B-1		4	415.0	H12 57	(1)	
35	(8 号) 新見日南線	日野	日野郡日南町下石見 日野郡日南町生山		0.9	1,983	なし	40 200	生山	落石・崩壊	(県) 上石見黒坂(T)線					H.3		
36	(9 号) 安来伯太日南線	日野	日野郡日南町欠戸		1.2	1,485	なし	40 200	広屋敷	落石・崩壊 雪崩	(県) 横田伯南線 (主) 新見日南線					H.10		
37	(1 1 号) 新見多里線	日野	日野郡日南町豊栄 日野郡日南町湯河 日野郡日南町上萩山		7.6	150	なし	200 40	多里	落石・崩壊	(県) 落子原上石見(T)線 (国) 183号 (主) 安来伯太日南線 (県) 印賀奥出雲線					S.57		
38	(1 5 号) 横田多里線	日野	日野郡日南町多里 日野郡日南町折渡		6.0	257	なし	200 40	多里	落石・崩壊 雪崩	(主) 安来伯太日南線 (主) 安来伯太日南線					S.59		
39	(4 8 号) 阿毘縁菅沢線	日野	日野郡日南町印賀		2.6	689	なし	200	大宮	落石・崩壊	(県) 本山伯太線					H.10		
主要地方道計			24区間		56.7									5	417.0	(1)		

道路種別 一般 県道

鳥取県

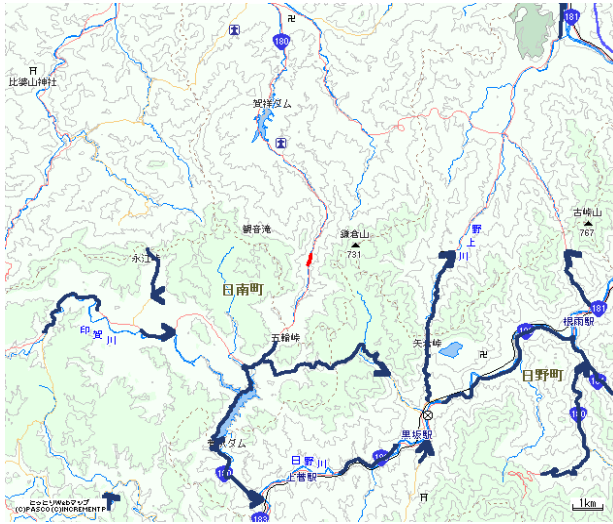
図面 対照 番号	路線名	担当事 務所名	規制区間		交通量 台/日	規制基準			気象等 観測所	危険内容	迂回路	道路 情報 板	道路 モニター	前年度 通行止実績		指定 年度	備考 道路交通 遮断装置
			自 至	延長 (km)		規制基準値 (mm)		回数						延時間			
			市区 町村字	延長 (km)		通行注 意時 連続 雨量	通行止 時 連続 雨量										
40	(154号) 上地中河原線	鳥取	鳥取市国府町上地	2.4	244	なし	40	40	栃本	落石・崩壊	(主)鳥取国府岩美線					H.11	
41	(155号) 網代港岩美(T)線	鳥取	鳥取市国府町荒舟 岩美郡岩美町網代 岩美郡岩美町田後	4.0	1,805	なし	40	40	岩美	落石・崩壊 盛土・擁壁	(国)178号					H.3	
42	(103号) 若桜湯村温泉線	八頭	八頭郡若桜町赤松 八頭郡若桜町諸鹿	5.0	304	なし	40	200	諸鹿	落石・崩壊 積雪深1.5m以上で 雪崩注意報発令時				1	3.0	H.11	
43	(231号) 本鹿高福線	鳥取	鳥取市河原町高福	0.2	3,796	なし	40	200	曳田	落石・崩壊 岩石崩壊	(国)53号					H.3	
44	(116号) 羽出三朝線	中部	東伯郡三朝町下畑 東伯郡三朝町上西谷	2.3	151	なし	40	200	穴鴨	落石・崩壊						H.11	
45	(205号) 木地山倉吉線	中部	東伯郡三朝町木地山 東伯郡三朝町小河内	3.6	0	なし	40	200	加谷	落石・崩壊						H.11	
46	(283号) 大谷曹源寺線	中部	東伯郡三朝町三軒屋 東伯郡三朝町上西谷	4.4	273	なし	40	200	大谷	落石・崩壊 岩石崩壊						H.14	
47	(234号) 東郷羽合線	中部	東伯郡湯梨浜町藤津	0.2	1,447	なし	40	200	松崎	落石・崩壊	(主)倉吉青谷線 (県)東郷湖線					H.14	
48	(115号) 常藤関金線	中部	倉吉市関金町関金宿	7.4	322	なし	40	200	浅井	落石・崩壊	(国)313号			1	43.0	H.19	
49	(313号) 下見関金線	中部	倉吉市大河内 東伯郡琴浦町三本杉	23.6	121	なし	40	200	三本杉	落石・崩壊						H.12	
50	(299号) 赤松淀江線	西部	西伯郡大山町赤松	0.4	1,717	なし	40	200	大山	落石・崩壊	(主)米子大山線					H.14	
51	(209号) 大滝白水線	西部	西伯郡伯耆町大滝 西伯郡伯耆町大坂	3.3	618	なし	40	200	溝口	落石・崩壊	(主)岸本江府線					H.3	
52	(209号) 大滝白水線	西部	西伯郡伯耆町大坂 西伯郡伯耆町白水	2.5	618	なし	40	200	溝口	落石・崩壊	(主)岸本江府線					H.3	
53	(106号) 多里伯太線	日野	日野郡日南町萩原 日野郡日南町笠木	4.8	227	なし	40	200	多里	落石・崩壊	(国)183号 (主)安来伯太日南線					H.3	
54	(112号) 大佐日野線	日野	日野郡日野町板井原	1.5	298	なし	40	200	日野総	落石・崩壊	(国)181号					H.10	
55	(113号) 上徳山俣野江府線	日野	日野郡江府町俣野 日野郡江府町武庫	2.0	1,345	なし	40	200	美用	落石・崩壊	(国)482号 町道					H.10	
56	(257号) 花口下石見線	日野	日野郡日南町下石見	0.6	649	なし	40	200	下石見	落石・崩壊	(主)新見日南線 (県)上石見黒坂(T)線					H.10	
57	(286号) 菅沢日野線	日野	日野郡日南町久住 日野郡日野町黒坂	2.3	462	なし	40	200	菅沢ダ ム	落石・崩壊	(国)180号					H.18	
58	(311号) 板井原濁谷線	日野	日野郡日野町三土 日野郡日野町秋縄	0.1	326	なし	40	200	日野振 興セン ター	落石・崩壊						H.18	
一般 県道 計			19区間	70.6										2	46.0	(1)	
都道府県道合計			43区間	127.3										7	463.0		



1



2



名称	180号(通行止:時間雨量40mm、連続雨量200mm)
道路名	180号
規制区間	西伯郡南部町上中谷
区間距離	1.6km
迂回路	(主)西伯根雨線

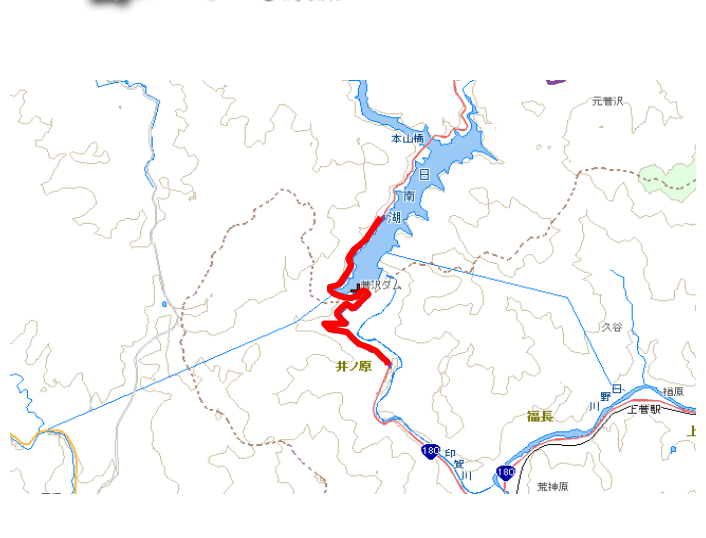
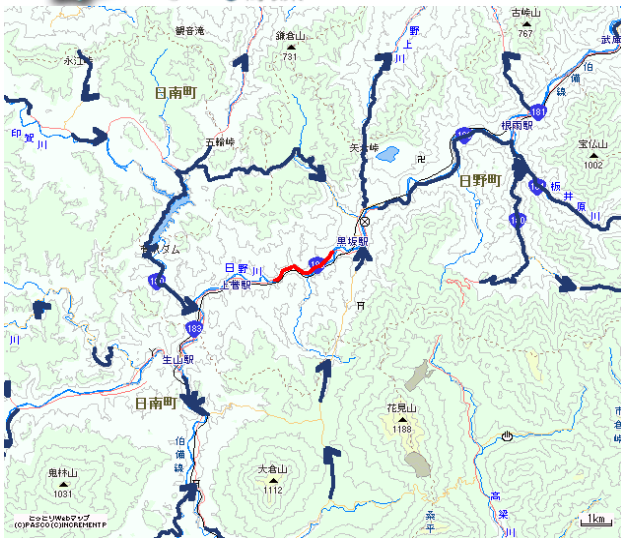
名称	180号(通行止:時間雨量40mm、連続雨量200mm)
道路名	180号
規制区間	日野郡日野町高尾~日野郡日野町下菅
区間距離	6.9km
迂回路	(主)日野溝口線、(主)西伯根雨線



3



4



名称	180号(通行止:時間雨量40mm、連続雨量200mm)
道路名	180号
規制区間	日野郡日野町小河内
区間距離	2.5km
迂回路	(県)菅沢日野線

名称	180号(通行止:時間雨量40mm、連続雨量200mm、積雪深1.5m以上で雪崩注意報発令時)
道路名	180号
規制区間	日野郡日野町福長~日野郡日南町菅沢
区間距離	3.2km
迂回路	(県)菅沢日野線



5



6



名称	181号(通行止:時間雨量40mm、連続雨量200mm、積雪深1.5m以上で雪崩注意報発令時)
道路名	181号
規制区間	日野郡日野町板井原～日野郡日野町高尾
区間距離	6.8km
迂回路	(国)180号

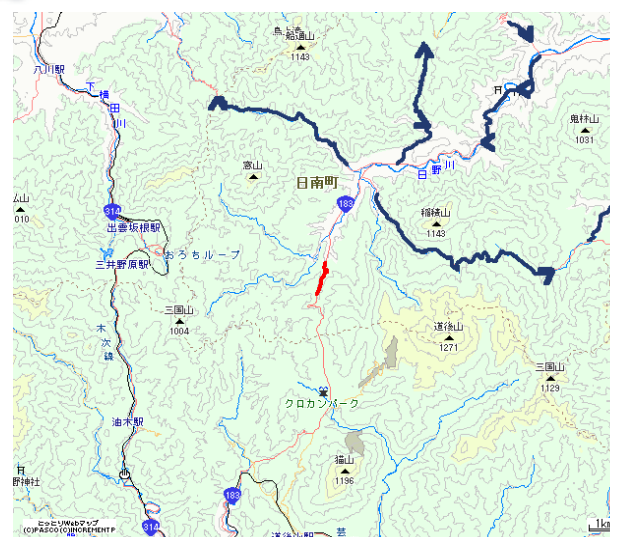
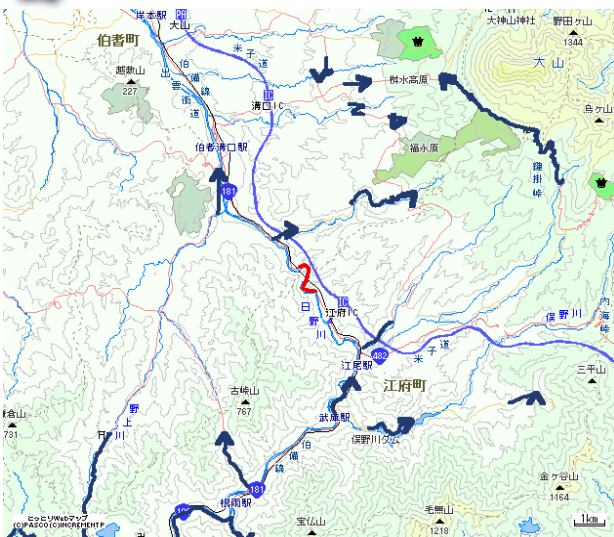
名称	181号(通行止:時間雨量40mm、連続雨量200mm)
道路名	181号
規制区間	日野郡江府町武庫～日野郡江府町江尾
区間距離	0.8km
迂回路	(主)西伯根雨線、(主)日野溝口線



7



8



名称	181号(通行止:時間雨量40mm、連続雨量200mm)
道路名	181号
規制区間	日野郡江府町佐川～西伯郡伯耆町根雨原
区間距離	1.4km
迂回路	(主)西伯根雨線、(主)日野溝口線

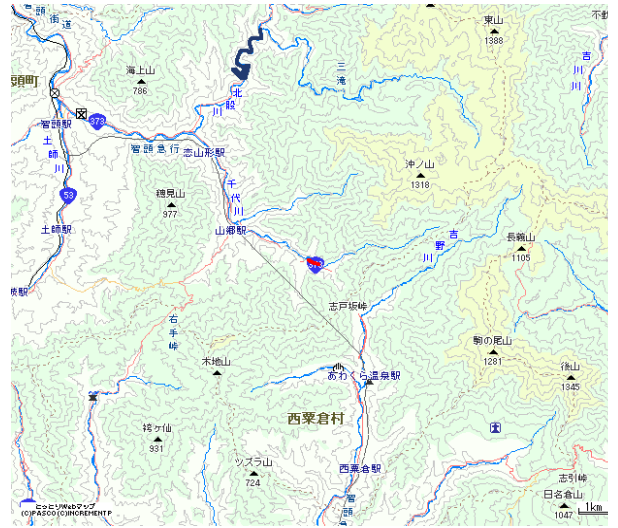
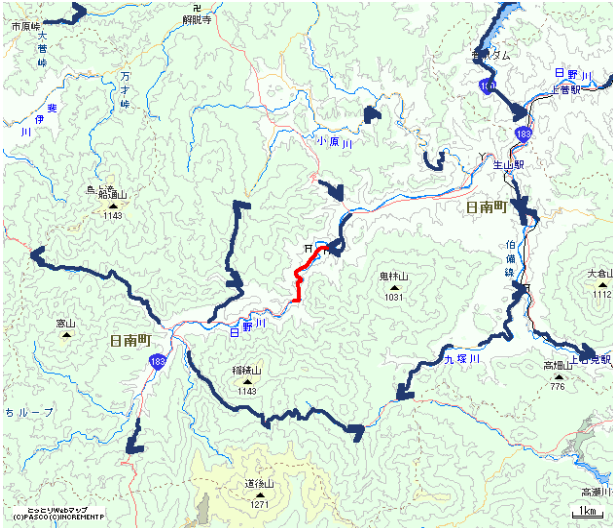
名称	183号(通行止:時間雨量40mm、連続雨量200mm)
道路名	183号
規制区間	日野郡日南町新屋
区間距離	1.7km
迂回路	(主)新見日南線



9



10



名称	183号(通行止:時間雨量30mm、連続雨量150mm)
道路名	183号
規制区間	日野郡日南町河上～日野郡日南町宮内
区間距離	1.8km
迂回路	普通車(主)新見日南線、(一)猪子原上石見(T)線、(主)新見多里線/大型車(国)180号、(国)182号、(国)314号

名称	373号(通行止:時間雨量40mm、連続雨量200mm)
道路名	373号
規制区間	八頭郡智頭町駒畑～八頭郡智頭町福原
区間距離	0.7km
迂回路	(国)373号自動車専用道路



11



12



名称	431号(境水道大橋)(通行止:10分間平均風速20m/s以上が継続する見込み)
道路名	431号(境水道大橋)
規制区間	境水道大橋(鳥取市境港市岬町～鳥根県松江市美保関町森山)
区間距離	1.4km
迂回路	(主)米子境港線(一)渡余子停車場線(臨)江島幹線(一)美保関八束松江線(江島幹線×→国道9号)

名称	482号(通行止:時間雨量40mm、連続雨量200mm、積雪深1.5m以上で雪崩注意報発令時)
道路名	482号
規制区間	鳥取市佐治町つく谷～鳥取市佐治町尾際
区間距離	7.0km
迂回路	



13



14



名称	482号(通行止:時間雨量30mm、連続雨量150mm、積雪深1.5m以上で雪崩注意報発令時)
道路名	482号
規制区間	八頭郡若桜町春米~八頭郡若桜町若荷谷
区間距離	1.3km
迂回路	

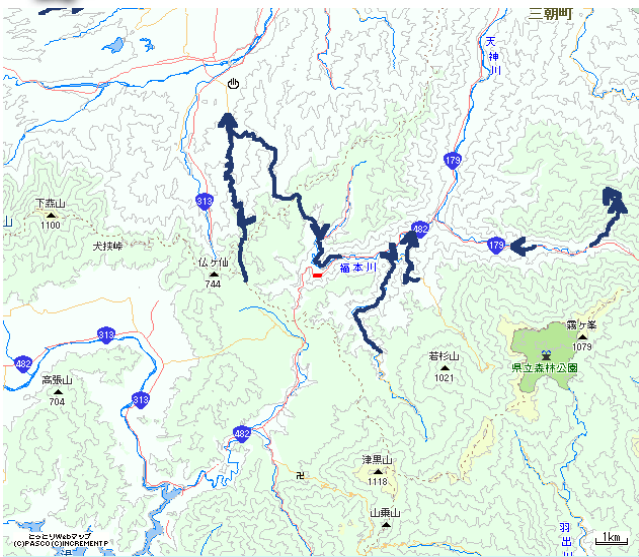
名称	482号(通行止:実効雨量60mm(24時間))
道路名	482号
規制区間	八頭郡若桜町春米
区間距離	1.2km
迂回路	(国)29号、(国)9号



15



16



名称	482号(通行止:時間雨量40mm、連続雨量200mm)
道路名	482号
規制区間	東伯郡三朝町福本
区間距離	0.9km
迂回路	

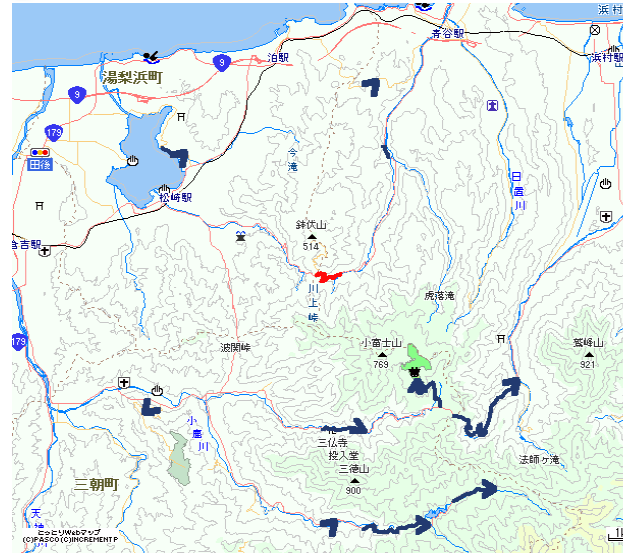
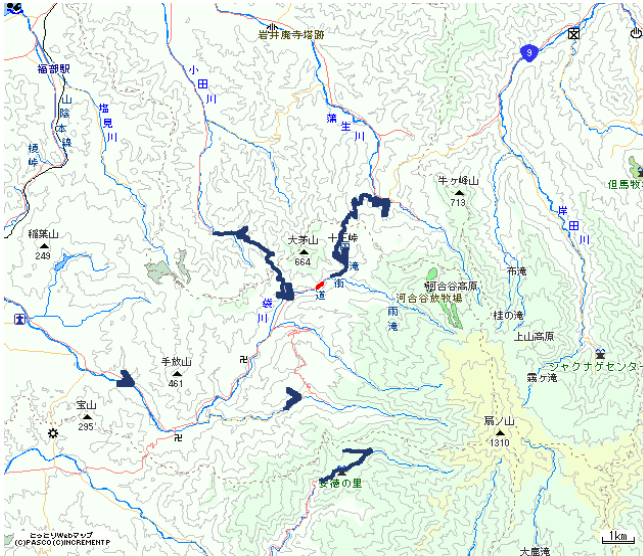
名称	鳥取鹿野倉吉線(通行止:時間雨量40mm、連続雨量200mm)
道路名	鳥取鹿野倉吉線
規制区間	鳥取市鹿野町河内
区間距離	1.4km
迂回路	(国)9号



17



18



名称	鳥取国府岩美線(通行止:時間雨量30mm、連続雨量150mm、積雪深1.5m以上で雪崩注意報発令時)
道路名	鳥取国府岩美線
規制区間	鳥取市国府町雨滝
区間距離	0.4km
迂回路	

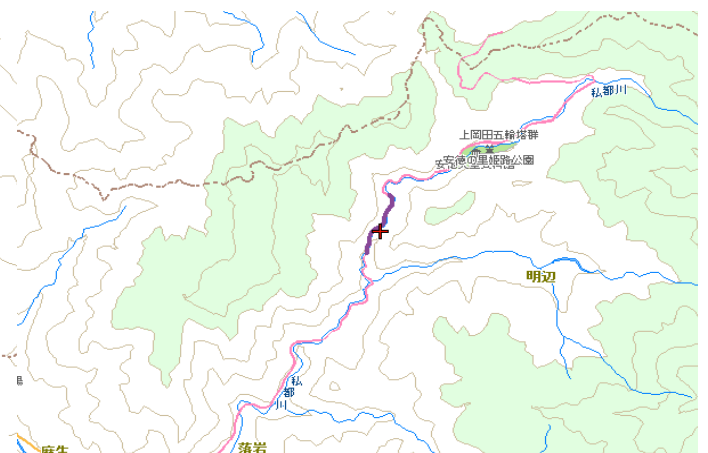
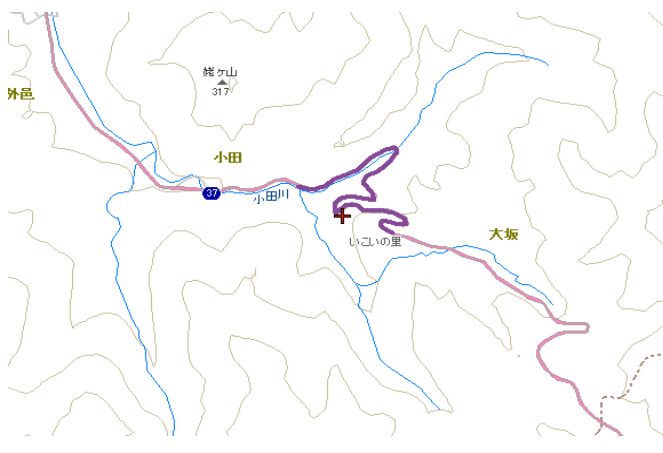
名称	倉吉川上青谷線(通行止:時間雨量40mm、連続雨量200mm)
道路名	倉吉川上青谷線
規制区間	鳥取市青谷町桑原
区間距離	2.0km
迂回路	(国)9号



19



20



名称	岩美八東線(通行止:時間雨量30mm、連続雨量150mm)
道路名	岩美八東線
規制区間	岩美郡岩美町小田~岩美町大坂
区間距離	2.2km
迂回路	(主)鳥取国府岩美線、(国)9号

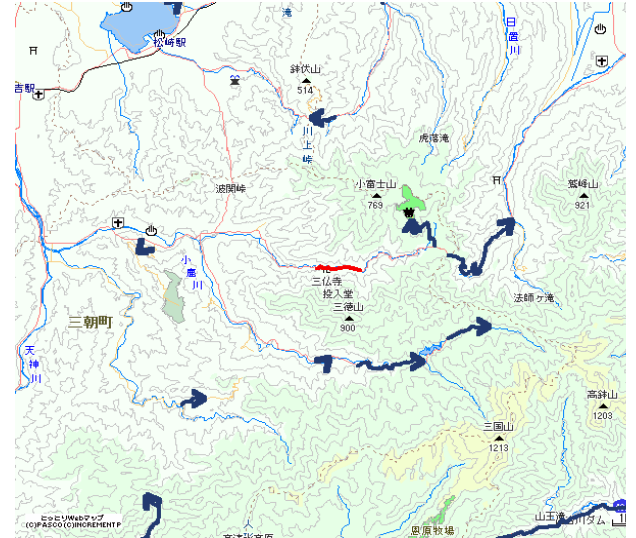
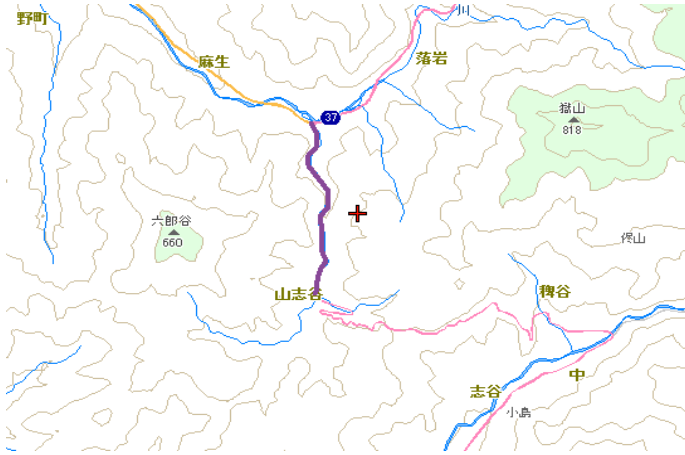
名称	岩美八東線(通行止:時間雨量30mm、連続雨量150mm)
道路名	岩美八東線
規制区間	八頭郡八頭町姫路
区間距離	1.6km
迂回路	



21



22



名称	岩美八東線(通行止:時間雨量30mm、連続雨量150mm)
道路名	岩美八東線
規制区間	八頭郡八頭町麻生～八頭郡八頭町山志谷
区間距離	1.5km
迂回路	(国)29号

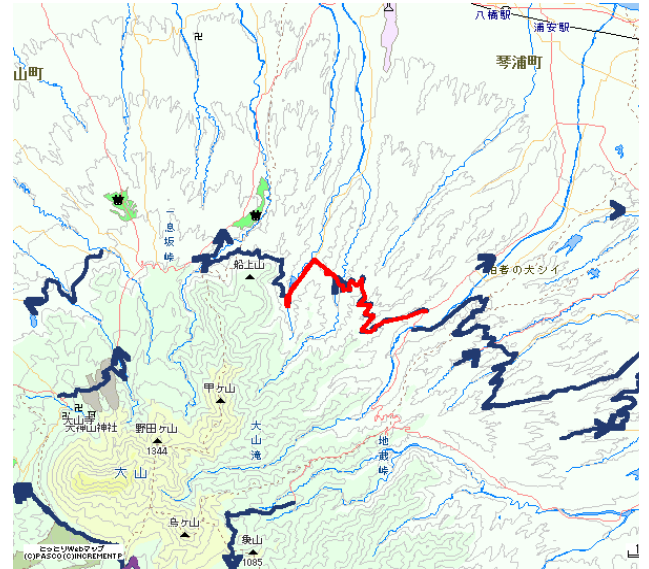
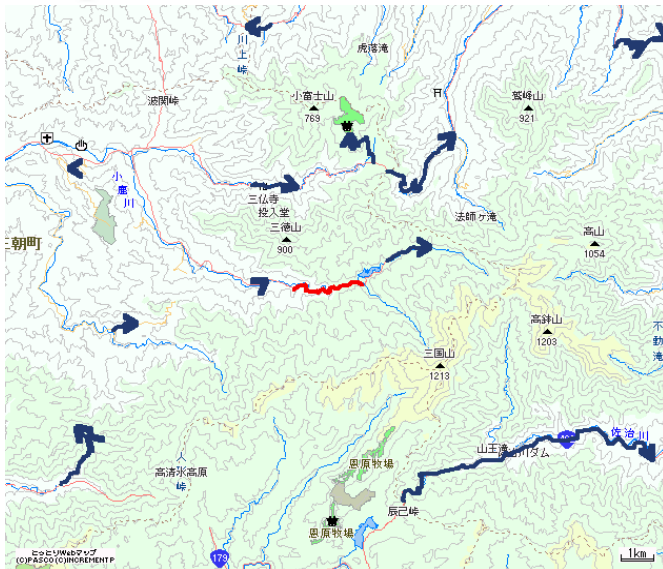
名称	鳥取鹿野倉吉線(通行止:時間雨量40mm、連続雨量200mm)
道路名	鳥取鹿野倉吉線
規制区間	東伯郡三朝町三徳
区間距離	1.6km
迂回路	



23



24

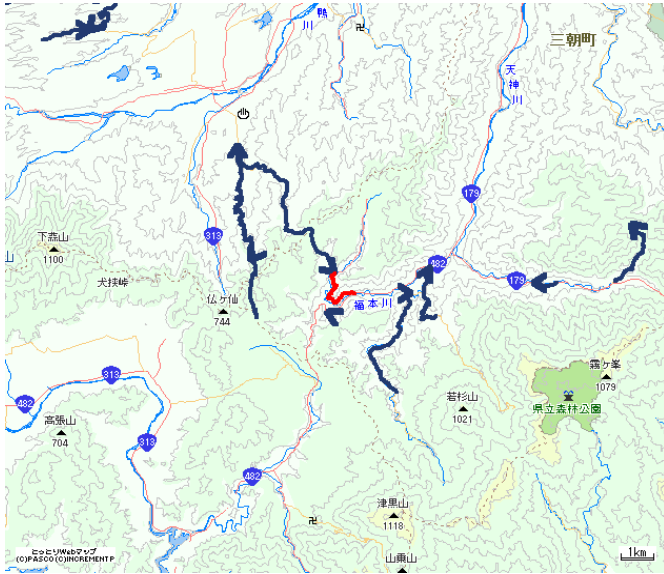


名称	三朝中線(通行止:時間雨量40mm、連続雨量200mm、積雪深1.5m以上で雪崩注意報発令時)
道路名	三朝中線
規制区間	東伯郡三朝町神倉～東伯郡三朝町中津
区間距離	2.4km
迂回路	

名称	倉吉赤碓中山線(通行止:時間雨量40mm、連続雨量200mm)
道路名	倉吉赤碓中山線
規制区間	東伯郡琴浦町別宮～東伯郡琴浦町大父
区間距離	10.3km
迂回路	町道、(県)船上山赤碓線



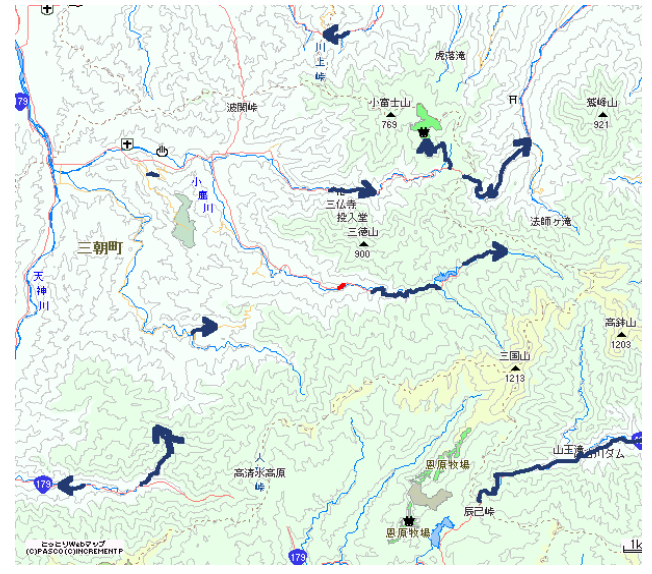
25



名称	倉吉福本線(通行止:時間雨量40mm、連続雨量200mm)
道路名	倉吉福本線
規制区間	東伯郡三朝町福本
区間距離	1.6km
迂回路	



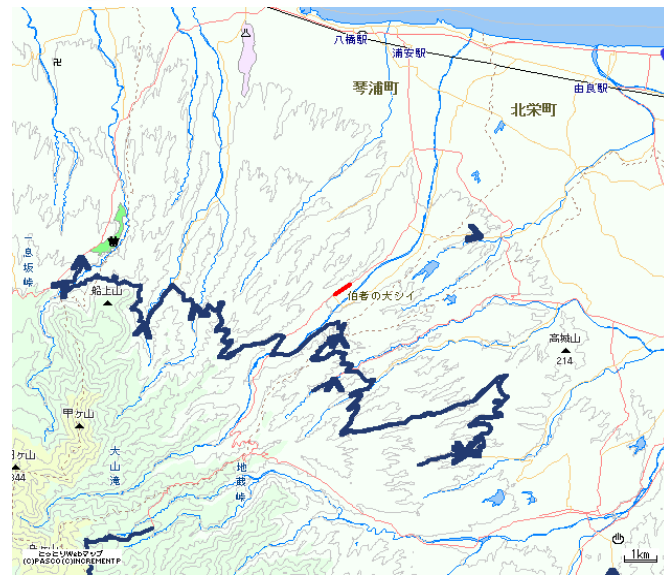
26



名称	三朝中線(通行止:時間雨量40mm、連続雨量200mm)
道路名	三朝中線
規制区間	東伯郡三朝町神倉
区間距離	1.1km
迂回路	



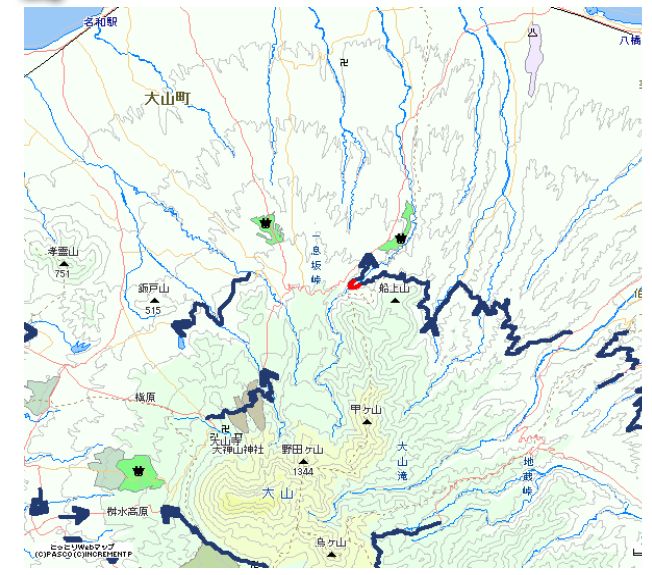
27



名称	東伯野添線(通行止:時間雨量40mm、連続雨量200mm)
道路名	東伯野添線
規制区間	東伯郡琴浦町古長
区間距離	0.5km
迂回路	(県)古長杉下線



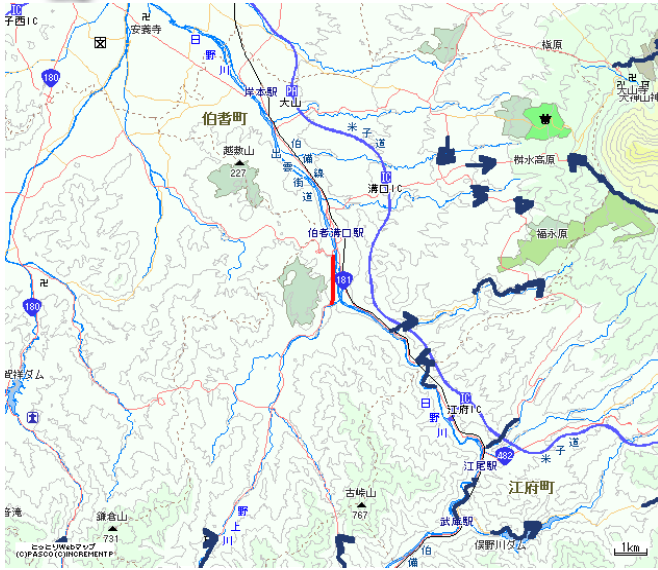
28



名称	倉吉赤碓中山線(通行止:時間雨量40mm、連続雨量200mm)
道路名	倉吉赤碓中山線
規制区間	西伯郡大山町羽田井
区間距離	0.1km
迂回路	



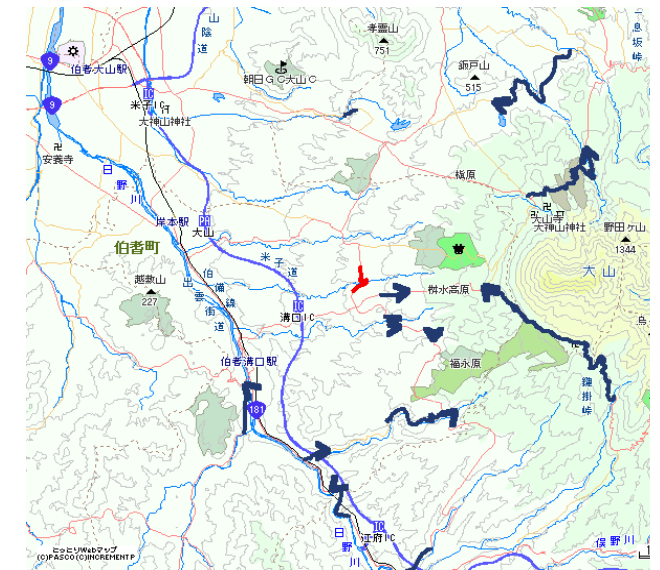
29



名称	日野溝口線(通行止:時間雨量40mm、連続雨量200mm)
道路名	日野溝口線
規制区間	西伯郡伯耆町中祖～西伯郡伯耆町宇代
区間距離	1.4km
迂回路	(国)181号



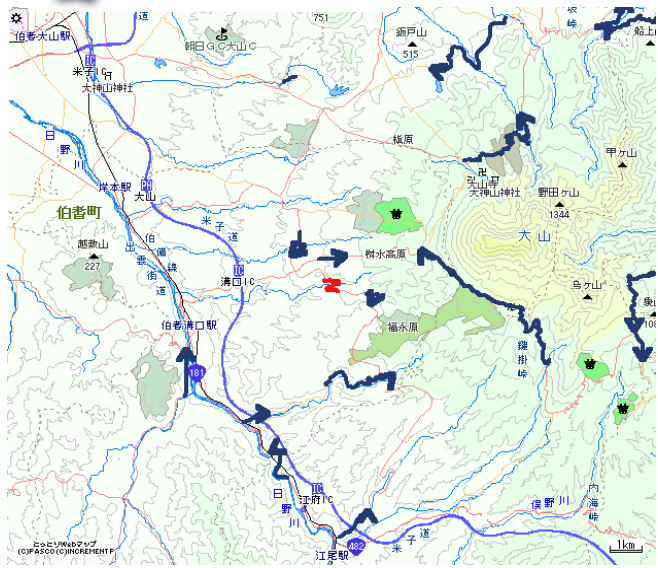
30



名称	岸本江府線(通行止:時間雨量40mm、連続雨量200mm)
道路名	岸本江府線
規制区間	西伯郡伯耆町金屋谷
区間距離	0.8km
迂回路	(国)181号、(主)倉吉江府溝口線



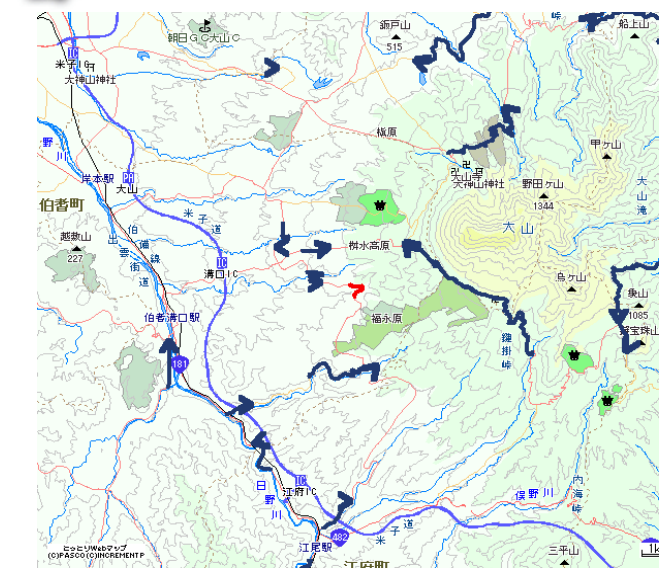
31



名称	岸本江府線(通行止:時間雨量40mm、連続雨量200mm)
道路名	岸本江府線
規制区間	西伯郡伯耆町岩立
区間距離	0.8km
迂回路	(主)倉吉江府溝口線、(県)大滝白水線



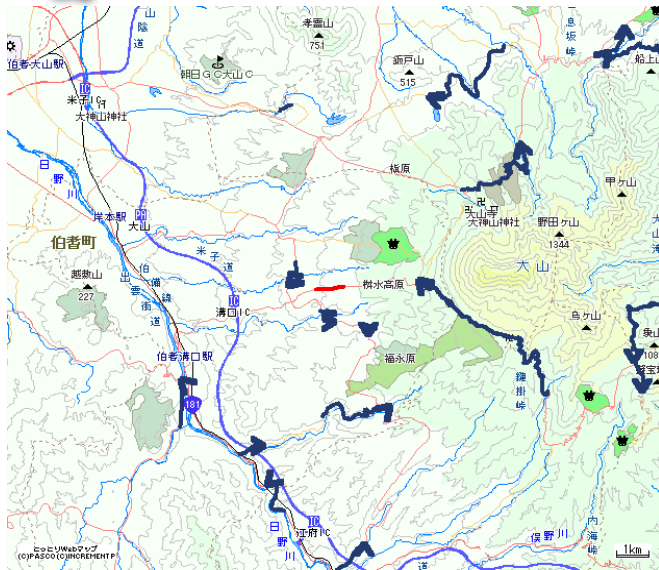
32



名称	岸本江府線(通行止:時間雨量40mm、連続雨量200mm)
道路名	岸本江府線
規制区間	西伯郡伯耆町大内～西伯郡伯耆町福兼
区間距離	0.8km
迂回路	(主)倉吉江府溝口線、(県)大滝白水線



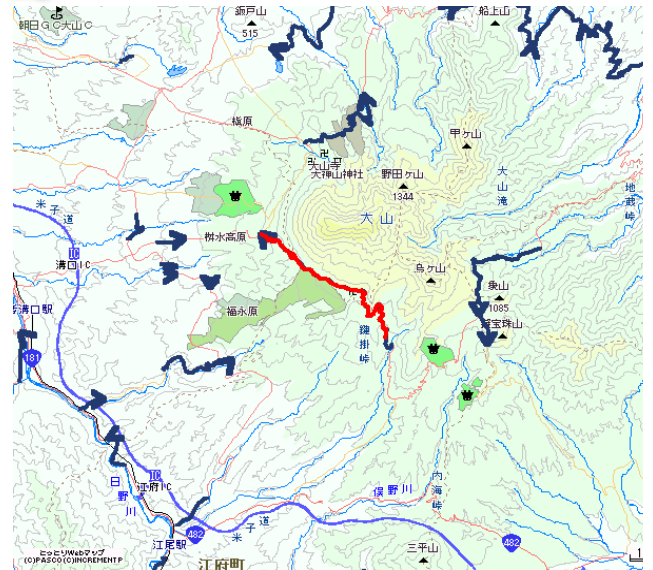
33



名称	倉吉江府溝口線(通行止:時間雨量40mm、連続雨量200mm)
道路名	倉吉江府溝口線
規制区間	西伯郡伯耆町岩立
区間距離	0.8km
迂回路	(主)岸本江府線



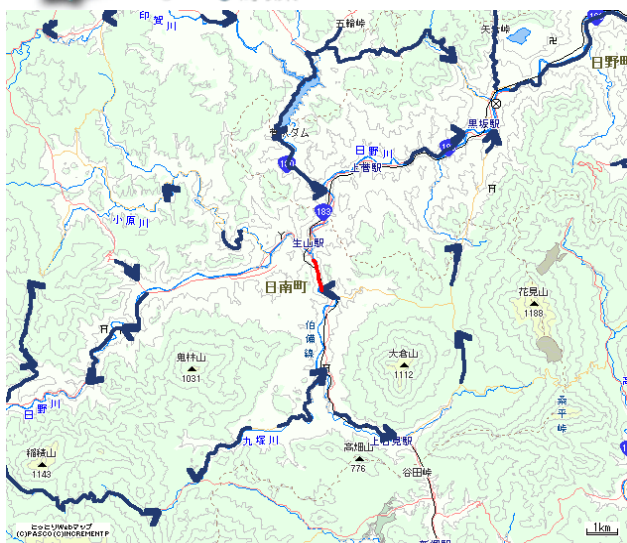
34



名称	倉吉江府溝口線(通行止:時間雨量20mm、連続雨量60mm、積雪深1.5m以上で雪崩注意報発令時)
道路名	倉吉江府溝口線
規制区間	日野郡江府町御机～西伯郡伯耆町樹水高原
区間距離	7.1km
迂回路	(主)岸本江府線



35



名称	新見日南線(通行止:時間雨量40mm、連続雨量200mm)
道路名	新見日南線
規制区間	日野郡日南町下石見～日野郡日南町生山
区間距離	0.9km
迂回路	(県)上石見黒坂(下)線



36



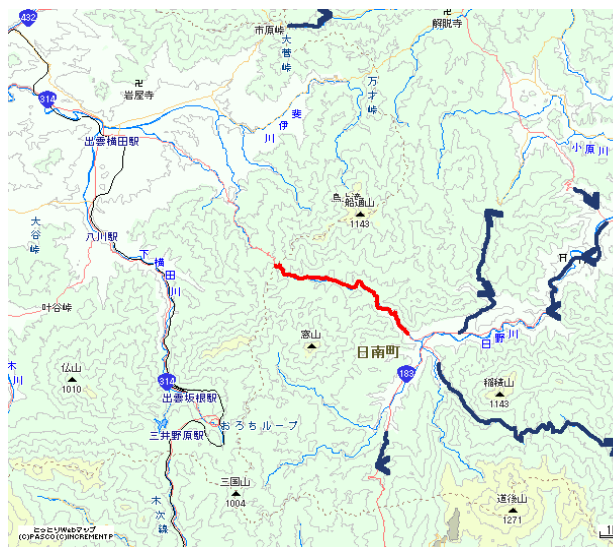
名称	安来伯太日南線(通行止:時間雨量40mm、連続雨量200mm)
道路名	安来伯太日南線
規制区間	日野郡日南町矢戸
区間距離	1.2km
迂回路	(県)横田伯南線



37



38



名称	新見多里線(通行止:時間雨量40mm、連続雨量200mm)
道路名	新見多里線
規制区間	日野郡日南町豊栄～日野郡日南町湯河
区間距離	7.6km
迂回路	(主)新見日南線、(県)猪子原上石見(T)線

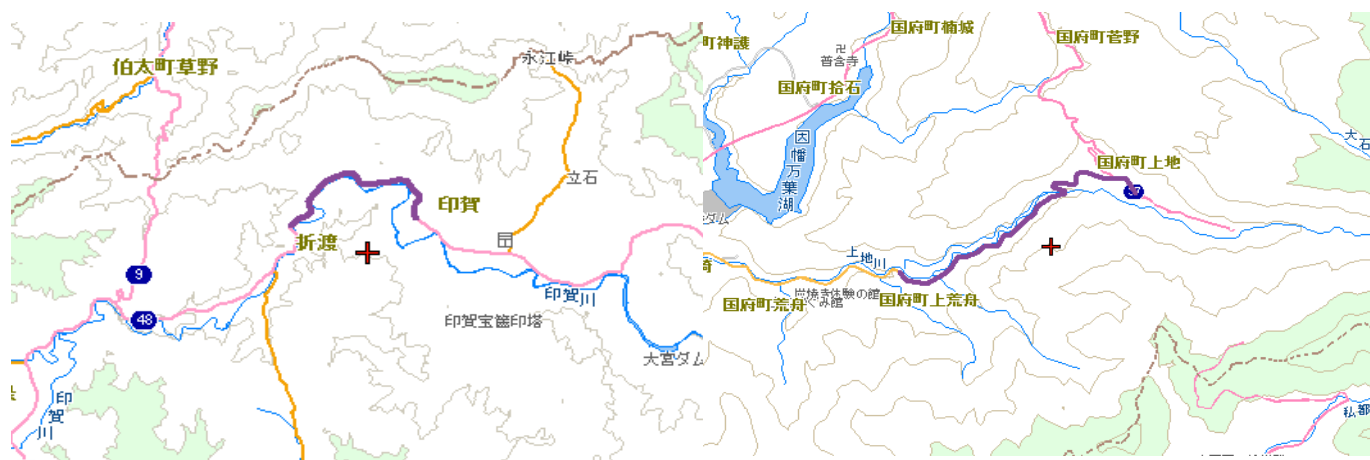
名称	横田多里線(通行止:時間雨量40mm、連続雨量200mm)
道路名	横田多里線
規制区間	日野郡日南町上萩山～日野郡日南町多里
区間距離	6.0km
迂回路	(国)183号、(主)安来伯太日南線、(県)印賀奥出雲線



39



40

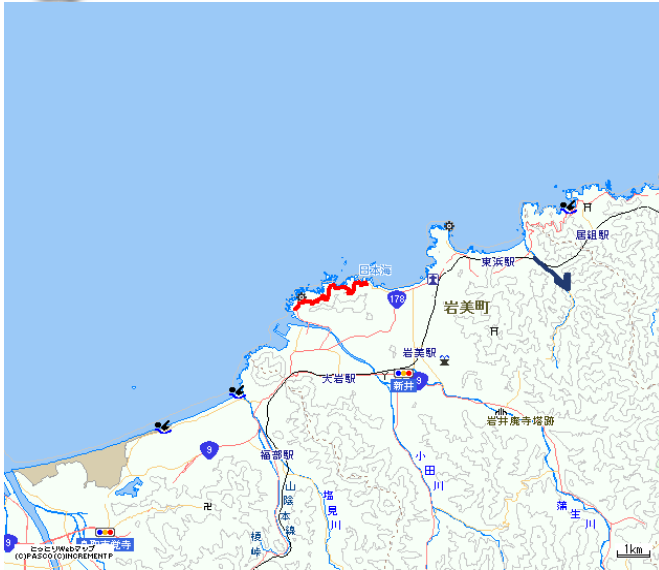


名称	阿毘縁管沢線(通行止:時間雨量40mm、連続雨量200mm)
道路名	阿毘縁管沢線
規制区間	日野郡日南町折渡～日野郡日南町印賀
区間距離	2.6km
迂回路	(主)安来伯太日南線、(県)本山柏太線

名称	上地中原線(通行止:時間雨量40mm、連続雨量200mm)
道路名	上地中原線
規制区間	鳥取市国府町上地～鳥取市国府町荒船
区間距離	2.4km
迂回路	(主)鳥取国府岩美線



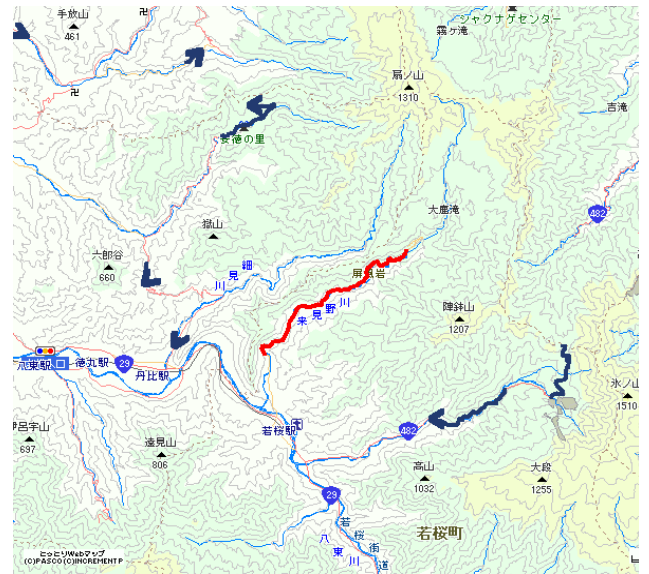
41



名称	網代港岩美(T)線(通行止:時間雨量40mm、連続雨量200mm)
道路名	網代港岩美(T)線
規制区間	岩美郡岩美町網代~岩美郡岩美町田後
区間距離	4.0km
迂回路	(国)178号



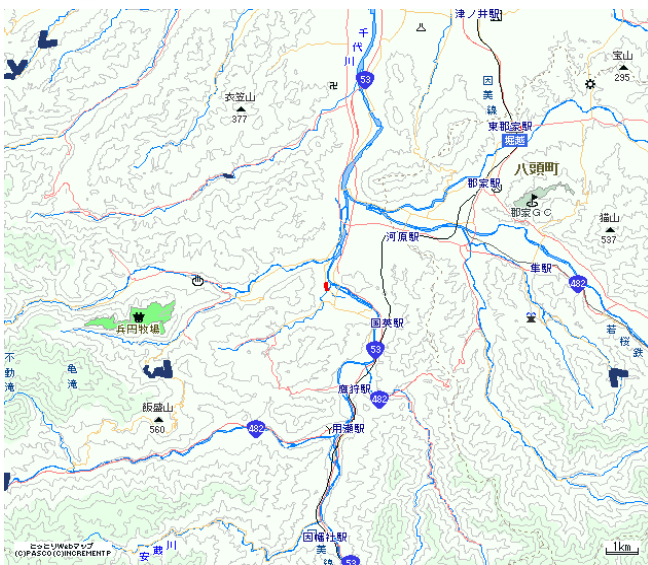
42



名称	若桜湯村温泉線(通行止:時間雨量40mm、連続雨量200mm、積雪深1.5m以上で雪崩注意報発令時)
道路名	若桜湯村温泉線
規制区間	八頭郡若桜町赤松~八頭郡若桜町諸鹿
区間距離	5.0km
迂回路	



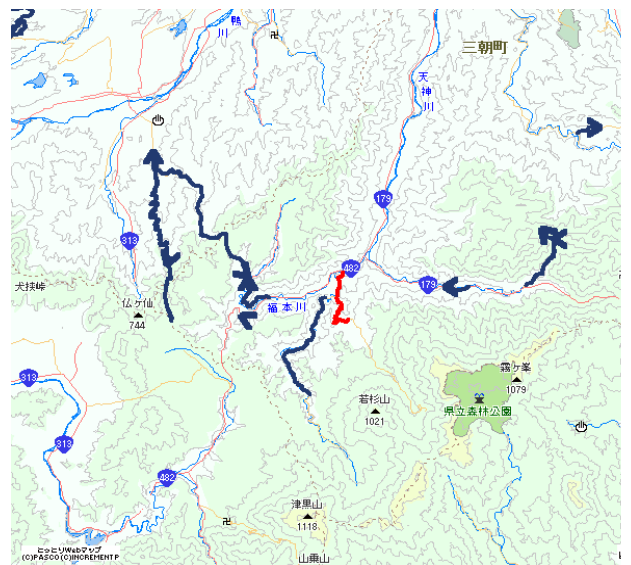
43



名称	本鹿高福線(通行止:時間雨量40mm、連続雨量200mm)
道路名	本鹿高福線
規制区間	鳥取市河原町高福
区間距離	0.2km
迂回路	(国)53号



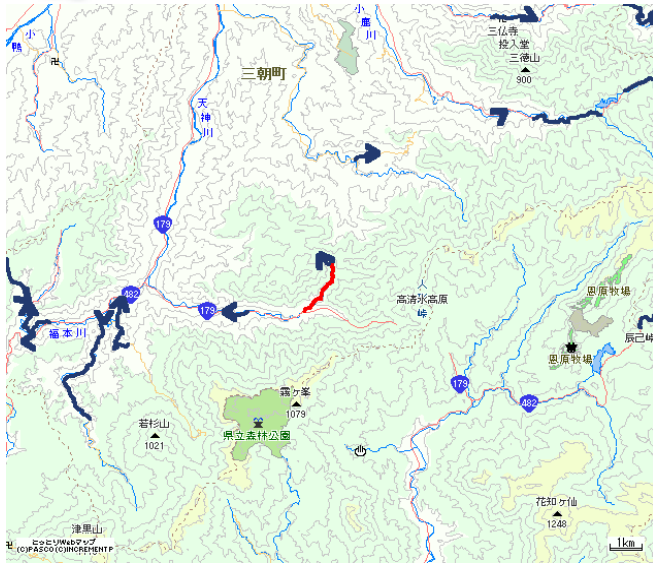
44



名称	羽出三朝線(通行止:時間雨量40mm、連続雨量200mm)
道路名	羽出三朝線
規制区間	東伯郡三朝町下畑~東伯郡三朝町上西谷
区間距離	2.3km
迂回路	



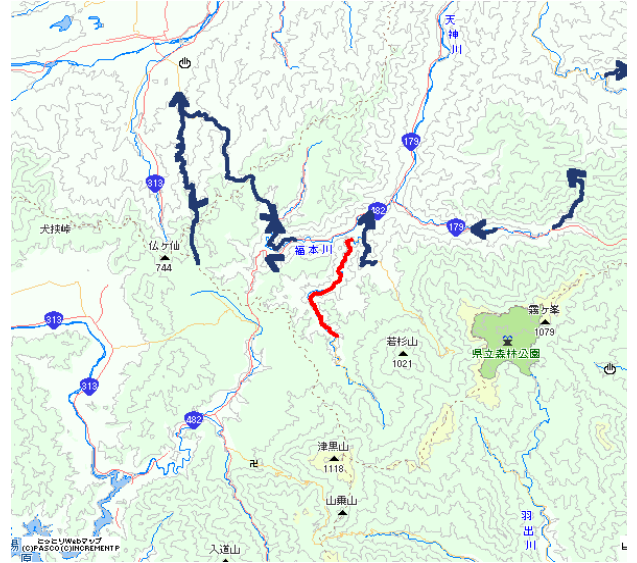
45



名称	木地山倉吉線(通行止:時間雨量40mm、連続雨量200mm)
道路名	木地山倉吉線
規制区間	東伯郡三朝町木地山～東伯郡三朝町小河内
区間距離	3.6km
迂回路	



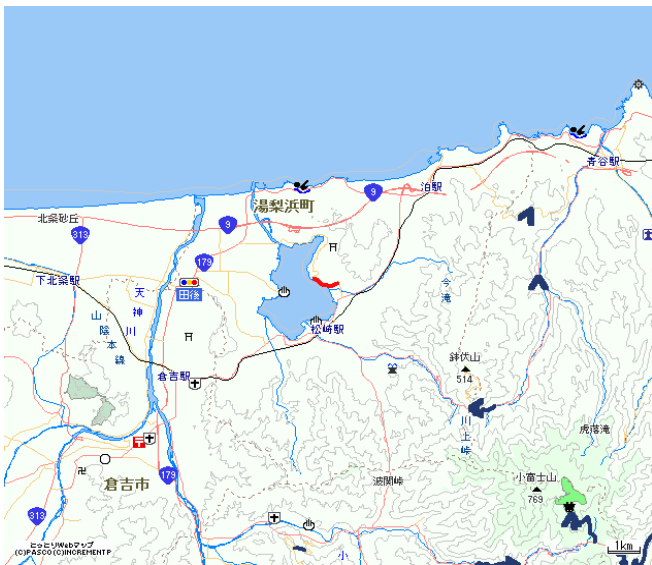
46



名称	大谷曹源寺線(通行止:時間雨量40mm、連続雨量200mm)
道路名	大谷曹源寺線
規制区間	東伯郡三朝町三軒屋～東伯郡三朝町上西谷
区間距離	4.4km
迂回路	



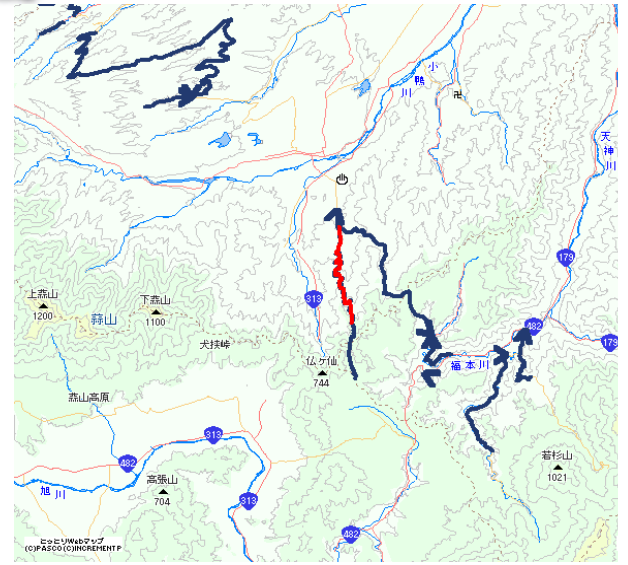
47



名称	東郷羽合線(通行止:時間雨量40mm、連続雨量200mm)
道路名	東郷羽合線
規制区間	東伯郡湯梨浜町藤津
区間距離	0.2km
迂回路	(主)倉吉青谷線、(県)東郷湖線



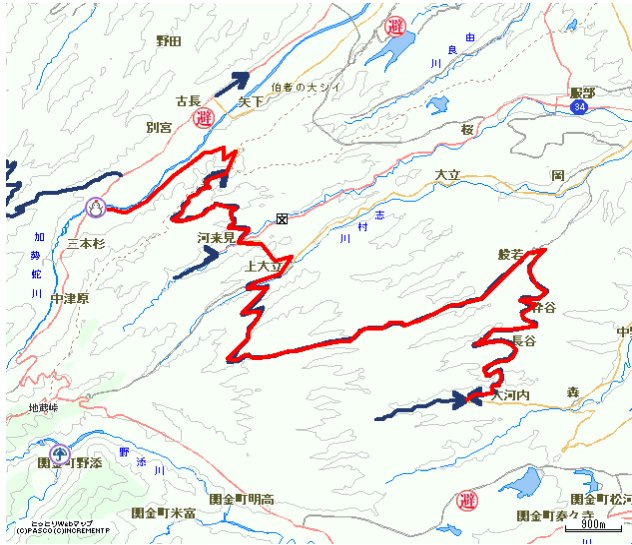
48



名称	常藤関金線(通行止:時間雨量40mm、連続雨量200mm)
道路名	常藤関金線
規制区間	倉吉市関金町関金宿
区間距離	7.4km
迂回路	(国)313号



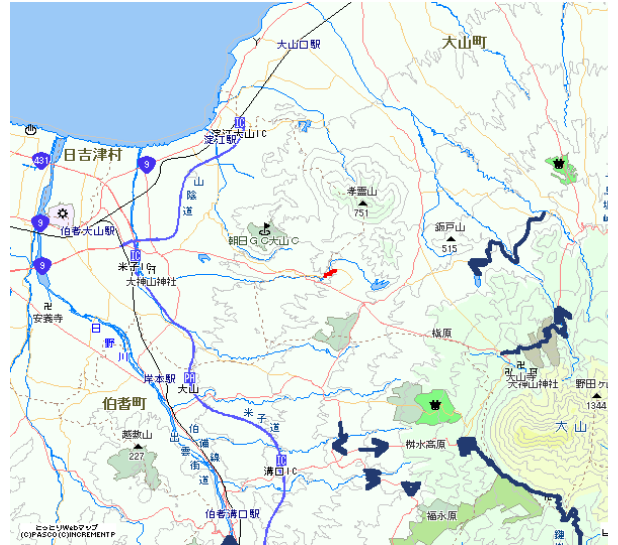
49



名称	下見関金線(通行止:時間雨量40mm、連続雨量200mm)
道路名	下見関金線
規制区間	倉吉市大河内～東伯郡琴浦町三本杉
区間距離	23.6km
迂回路	



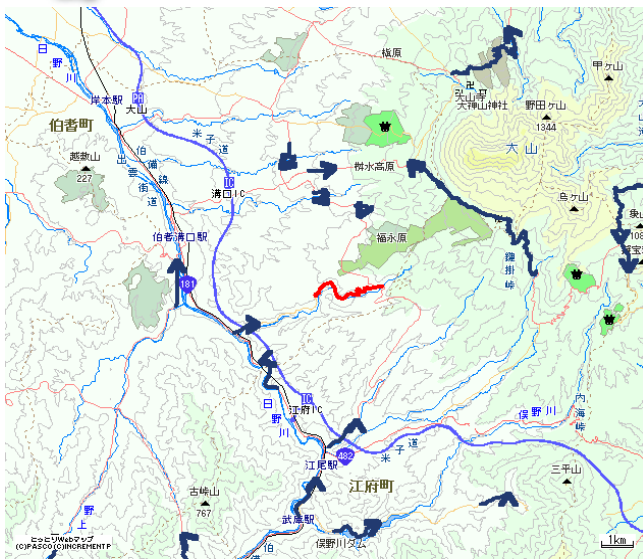
50



名称	赤松淀江線(通行止:時間雨量40mm、連続雨量200mm)
道路名	赤松淀江線
規制区間	西伯郡大山町赤松
区間距離	0.4km
迂回路	(主)米子大山線



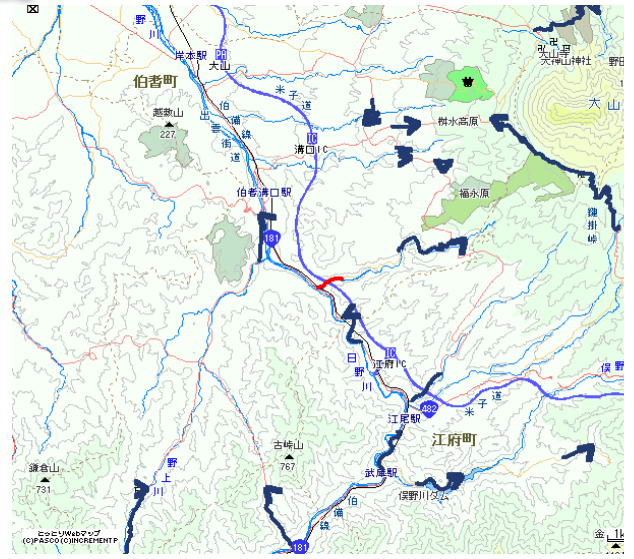
51



名称	大滝白水線(通行止:時間雨量40mm、連続雨量200mm)
道路名	大滝白水線
規制区間	西伯郡伯耆町大滝～西伯郡伯耆町大坂
区間距離	3.3km
迂回路	(主)岸本江府線



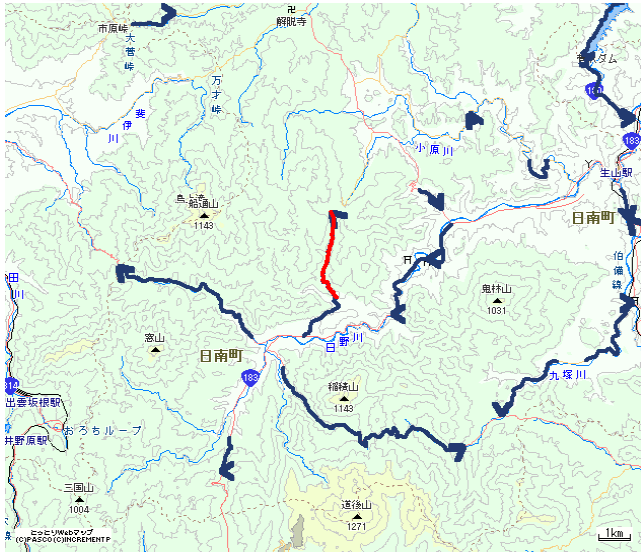
52



名称	大滝白水線(通行止:時間雨量40mm、連続雨量200mm)
道路名	大滝白水線
規制区間	西伯郡伯耆町大坂～西伯郡伯耆町白水
区間距離	2.5km
迂回路	(主)岸本江府線



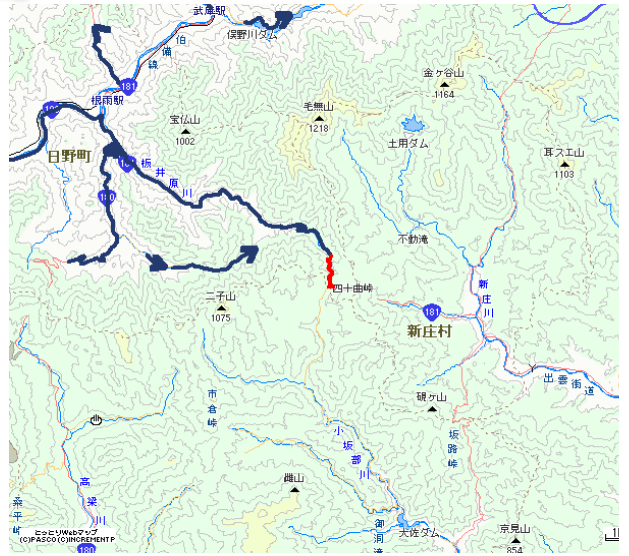
53



名称	多里伯太線(通行止:時間雨量40mm、連続雨量200mm)
道路名	多里伯太線
規制区間	日野郡日南町萩原～日野郡日南町笠木
区間距離	4.8km
迂回路	(国)183号、(主)安来伯太日南線



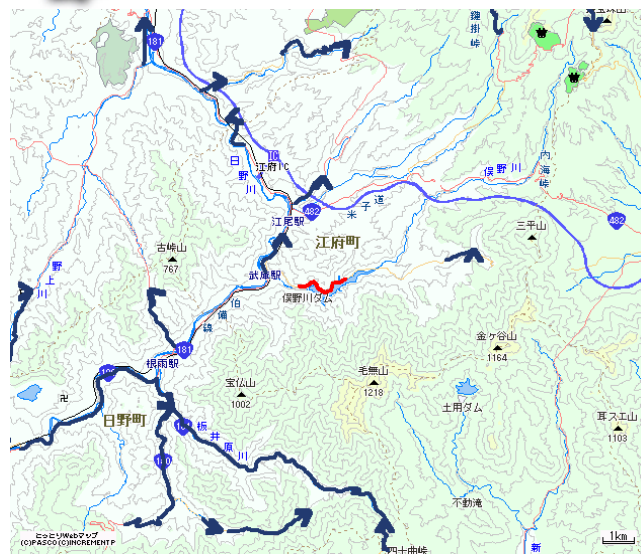
54



名称	大佐日野線(通行止:時間雨量40mm、連続雨量200mm)
道路名	大佐日野線
規制区間	日野郡日野町板井原
区間距離	1.5km
迂回路	(国)181号



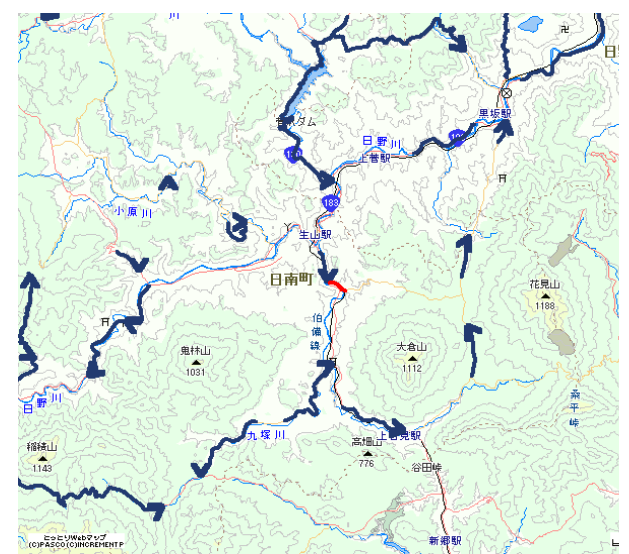
55



名称	上徳山俣野江府線(通行止:時間雨量40mm、連続雨量200mm)
道路名	上徳山俣野江府線
規制区間	日野郡江府町俣野～日野郡江府町武庫
区間距離	2.0km
迂回路	(国)482号、町道



56



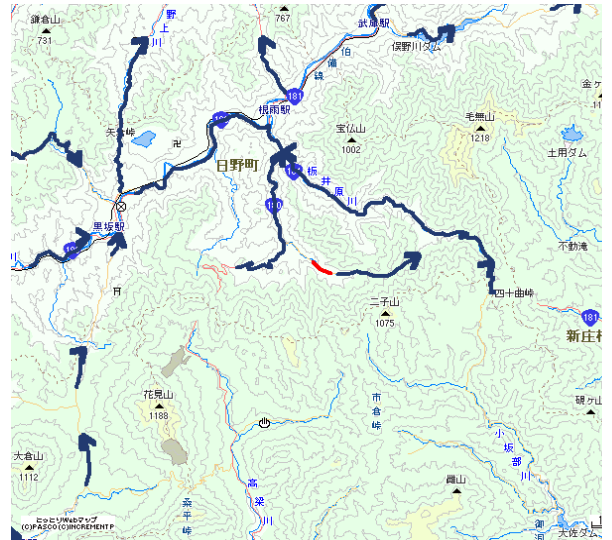
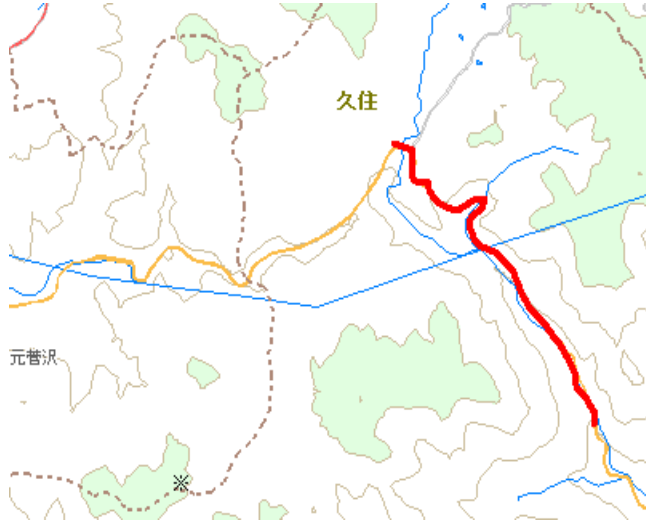
名称	花口下石見線(通行止:時間雨量40mm、連続雨量200mm)
道路名	花口下石見線
規制区間	日野郡日南町下石見
区間距離	0.6km
迂回路	(主)新見日南線、(県)上石見黒坂(T)線



57



58



名称	菅沢日野線(通行止:時間雨量40mm、連続雨量200mm)
道路名	菅沢日野線
規制区間	日野郡日南町久住～日野郡日野町黒坂
区間距離	2.3km
迂回路	(国)180号

名称	板井原濁谷線(通行止:時間雨量40mm、連続雨量200mm)
道路名	板井原濁谷線
規制区間	日野郡日野町三土～日野郡日野町秋縄
区間距離	0.1km
迂回路	なし

令和5年度通行規制及び特殊通行規制区間図
都道府県名 鳥取県