



HP LaserJet Enterprise MFP M631, M632 Serie

Ein Höchstmaß an Leistung und Sicherheit



Die weltweit sichersten
Druckfunktionen¹



Maximale Produktivität.
High-Speed-Leistung.



Mehr Seiten, mehr Leistung,
mehr Schutz

Die weltweit sichersten Druckfunktionen¹



Nur HP Enterprise-Drucker führen nach Angriffen automatisch Reparaturen in Echtzeit durch und sind mit herausragenden Verwaltungsfunktionen ausgestattet. Profitieren Sie von der automatischen Überwachung von Bedrohungen, Erkennung von Angriffsversuchen und Validierung der Betriebssoftware sowie von einer einfachen, zentralen Verwaltung Ihrer Flotte.



Immer wachsam

Nur HP Enterprise-Drucker sind mit integrierten Sicherheitsfunktionen ausgestattet, die Ihre Druckumgebung ununterbrochen überwachen.¹

- Mit HP Sure Start wird bei jedem Gerät regelmäßig der Betriebscode überprüft und nach Angriffsversuchen automatisch eine Reparatur vorgenommen.
- Whitelisting überprüft die Firmware während des Startvorgangs, um sicherzustellen, dass es sich um authentischen, als fehlerfrei bekannten und von HP digital signierten Code handelt.
- Die Angriffserkennung für die Laufzeitumgebung ermöglicht eine fortlaufende Überwachung von Aktivitäten, um Angriffe zu erkennen und zu unterbinden sowie anschließend automatisch einen Neustart durchzuführen.

Lassen Sie sich unmittelbar über potenzielle Probleme informieren, um sofort handeln und Angriffe abwehren zu können. Dieser MFP unterstützt führende SIEM-Tools (Security Information and Event Management) wie Splunk und ArcSight.



Neue Maßstäbe in Sachen Sicherheit

Über 250 integrierte Sicherheitsfunktionen tragen zum Schutz Ihres Geräts bei.² Schützen Sie Ihre Informationen sowohl während der Speicherung auf Ihrem MFP als auch bei der Übertragung über das Netzwerk. Speichern Sie Daten auf der HP Hochleistungs-Sicherheitsfestplatte mit 256-Bit-Verschlüsselung.³

Über den Einbauschacht für Lösungsmodule können Sie Features wie Kartenlesegeräte einbinden.⁴ Speichern und schützen Sie größere Dateien mit der optionalen 1 GB-Speichererweiterung. Erweitern Sie den Schutz Ihrer Daten wie Schlüssel, Passwörter und Zertifikate auf dem MFP mithilfe des optionalen HP Trusted Platform Module.⁵

Mit der HP Open Extensibility Platform (OXP) können Sie problemlos Lösungen von HP und anderen Anbietern weiterentwickeln und bereitstellen. Optionale HP Access Control-Lösungen sorgen für mehr Kontrolle und Sicherheit und ermöglichen gleichzeitig Kosteneinsparungen.



Zentralisierte Steuerung der Druckumgebung für mehr Effizienz

Zentralisieren Sie mit HP Web Jetadmin die Steuerung Ihrer Druckumgebung.⁶ Der optionale HP JetAdvantage Security Manager bietet einen effektiven richtlinienbasierten Ansatz für den Schutz von HP Geräten.⁷ Legen Sie ohne großen Aufwand Richtlinien für Sicherheitskonfigurationen fest und überprüfen Sie automatisch die Einstellungen Ihrer gesamten Flotte. Weitere Informationen zur Sicherheit finden Sie in Anhang A auf Seite 16. Einzelheiten zum Flottenmanagement finden Sie in Anhang B auf Seite 19.

Vereinfachen Sie die Druckaufgaben in Ihrem Unternehmen mit dem branchenweit ersten SaaS-Portal (Software as a Service) für die Verwaltung von Apps und Benutzern – mit HP JetAdvantage On Demand können Sie über eine zentrale und benutzerfreundliche Website die Produktivität steigern, ohne zusätzliche Investitionen in Server und Software zu tätigen.^{8, 9} Schützen Sie vertrauliche Druckaufträge mithilfe von HP JetAdvantage Secure Print¹⁰ oder HP JetAdvantage Private Print.¹¹

Maximale Produktivität. High-Speed-Leistung.

Verlassen Sie sich bei der Erledigung Ihrer Aufträge auf einen MFP, der auf High-Speed-Performance und Energieeffizienz ausgelegt ist. Beschleunigen Sie die Abläufe Ihrer Mitarbeiter, damit diese ihre Aufgaben unterbrechungsfrei erledigen können.

Mehr Effizienz im Unternehmen

Arbeiten Sie Ihre Aufträge zügig ab – dieser MFP druckt die erste Seite aus dem Bereitschafts-/Ruhemodus nach nur 5,4/7,9 Sekunden^{12, 13}. Drucken Sie bis zu 61 Seiten pro Minute (S./Min.)¹⁴ im A4-Format und Simplexmodus (M632 Serie) und erreichen Sie bis zu 85 % Effizienz im Duplexmodus. Erstellen Sie Dokumente im A5-Querformat mit einer Geschwindigkeit von bis zu 100 S./Min. (M632 Serie).¹⁵



Drucken Sie direkt über Ihr Smartphone, Tablet oder Notebook auf diesen Wi-Fi Direct^{®16} / Bluetooth[®] Low Energy¹⁷-fähigen MFP – ohne Umweg über das Firmennetzwerk. Oder verwenden Sie Lösungen für verwaltetes mobiles Drucken (HP JetAdvantage Connect oder HP Access Control), um von erweiterten Verwaltungs- und Berichterstellungsfunktionen zu profitieren.¹⁸

Umfassende Funktionalität für äußerst hohe Produktivität

Dieses Gerät bietet eine maximale Papierzuführungskapazität von 3.750 Blatt, sodass Sie weniger Zeit mit dem Nachlegen von Papier verbringen.¹⁹ Zu den optional erhältlichen Zubehörkomponenten für die Serie zählen u. a. eine HCI-Zuführung für 550 und 2.000 Blatt, eine Papierzuführung für 3 x 550 Blatt sowie eine Papierzuführung für 550 Blatt mit einem Schrank zum Verstauen von Verbrauchsmaterial.²⁰ Der Unterstand mit Rollen ermöglicht es, den MFP problemlos zu verschieben. In die standardmäßig inbegriffenen und optional erhältlichen Papierfächer für 550 Blatt passt ein komplettes Paket Druckerpapier, außerdem eignen sie sich für Papierformate von A6 bis 216 x 356 mm.



Ermöglichen Sie Ihren Mitarbeitern eine effiziente Dokumentverarbeitung über die neue intuitive Benutzeroberfläche des 20,3 cm großen Touchscreens. (Weitere Informationen finden Sie in Anhang C auf Seite 20.) Die Ausgabereinheit mit Hefter und drei Fächern mit versetzter Ablage für Druckaufträge ermöglicht es Ihnen, jedes Fach für eine andere Abteilung oder Option einzurichten, beispielsweise zur Ausgabe mit der bedruckten Seite nach unten oder für Faxe und Kopien (nur bei den Modellen M631z und Flow M632z).

Auf Umweltverträglichkeit ausgelegt

Sorgen Sie für durchgehend hohe Produktivität und einen geringen Energieverbrauch. Dieser effiziente MFP zeichnet sich dank seines innovativen Designs und der speziellen Tonermischung durch einen äußerst geringen Energieverbrauch aus.²¹



Zeit- und Kosteneinsparungen

Sparen Sie Kosten mit der HP Auto-On/Auto-Off-Technologie²² und der HP Instant-on-Technologie²³ – intelligenten Funktionen, die Ihren MFP bei Bedarf ein- bzw. ausschalten. Drucken Sie effizient auf leichtem Papier von nur 60 g/m², das speziell entwickelt wurde, um Energieeinsparungen zu ermöglichen.

Mehr Seiten,
mehr Leistung,
mehr Schutz



Erstellen Sie mithilfe von Original HP Tonerkartuschen mit JetIntelligence mehr Ausdrücke und tragen Sie zum Schutz Ihres MFPs bei.²⁴



Mehr Seiten in professioneller Qualität als je zuvor

Profitieren Sie beim Drucken von einem optimalen Preis-Leistungs-Verhältnis. Speziell neu entwickelte Original HP Tonerkartuschen mit JetIntelligence ermöglichen es, bis zu 64 % mehr Seiten pro Tonerkartusche zu drucken als mit den Vorgängermodellen.²⁴ Der schwarze Präzisionstoner wurde entwickelt, um die konsistente Platzierung von Tonerpartikeln sicherzustellen und gestochen scharfe Texte, sattes Schwarz und brillante Grafiken zu drucken.



Schutz für Ihre Investitionen

Sorgen Sie dafür, dass weder Ihr MFP noch die Druckqualität beeinträchtigt wird. Tragen Sie mithilfe innovativer Technologien zur Betrugsbekämpfung dazu bei, dass Sie von der konsistenten Original HP Qualität profitieren können, für die Sie bezahlt haben. Ermöglichen Sie mit Technologien zur Tonerkartuschenauthentifizierung die unternehmensweite Einhaltung von Druckrichtlinien.



Direkt einsatzbereit

Beschleunigen Sie Ihre Druckvorgänge und sparen Sie sich die langwierige Einrichtung von Geräten. Dieser MFP ist mit vorinstallierten, speziell entwickelten Original HP LaserJet Tonerkartuschen mit JetIntelligence ausgestattet, damit Sie direkt loslegen können. Das automatische Entfernen des Tonersiegels ermöglicht den schnellen und reibungslosen Austausch von Tonerkartuschen, sodass Sie sich wieder Ihren Aufgaben zuwenden können, ohne kostbare Zeit zu verlieren oder Verschmutzungen in Kauf nehmen zu müssen.



Mit optional erhältlichen Tonerkartuschen mit hoher und sehr hoher Reichweite können Sie unterbrechungsfrei mehr Seiten drucken.^{24, 25} (A/X/Y: 11.000/25.000/41.000 Seiten²⁶)

Top-Leistung für Arbeitsgruppen



Beschleunigen Sie Arbeitsabläufe, verbessern Sie die Präzision und vernetzen Sie ohne großen Aufwand die Benutzer in Ihrem Unternehmen. Arbeiten Sie große Scanaufträge schnell ab – mit bis zu 167 Bildern/Min. bei den Flow-Modellen²⁷ – und vermeiden Sie zusätzliche Arbeitsschritte mit einem MFP, der auf maximale Produktivität ausgelegt ist.



Schnelles Scannen ohne Benutzereingriffe

Bewältigen Sie die Papierflut in Ihrem Unternehmen und wandeln Sie Ihre Papierdokumente in digitale Dateien. Legen Sie bis zu 150 Blatt in die automatische Dokumentenzuführung für schnelles beidseitiges Scannen in einem Durchgang ein.²⁸ Verbringen Sie dank Geschwindigkeiten beim beidseitigen Scannen weniger Zeit mit Warten: bis zu 111 Bilder pro Minute²⁷ (bis zu 167 Bilder/Min.²⁷ bei den Flow-Modellen). Mit den Flow-Modellen profitieren Sie darüber hinaus von erweiterten Workflow-Funktionen wie HP EveryPage und einer ausziehbaren Tastatur.²⁹



Einfaches Scannen, Kopieren und Faxen

Erstellen Sie Kopien oder senden Sie Faxe ohne großen Aufwand, indem Sie das Vorlagenglas oder die automatische Dokumentenzuführung (ADF) verwenden. Erledigen Sie Scanaufträge mit unterschiedlichen Medienformaten über die ADF – von Schecks (68 × 147 mm) bis hin zu Bannern (216 × 864 mm). Scannen Sie Dokumente direkt an E-Mail-Anwendungen, Netzwerkordner, LAN-Faxadressen³⁰ oder Microsoft SharePoint®. Drucken oder scannen Sie im Vorbeigehen direkt von bzw. auf Speichergeräte mithilfe des leicht zugänglichen USB-Anschlusses.³¹



Optionale Workflow-Lösungen

HP Embedded Capture vereinfacht die Datenerfassung. So können Sie Daten ganz einfach per Tastendruck scannen und weiterleiten. HP Digital Sending Software lässt sich nahtlos in die IT-Infrastruktur integrieren und verfügt über ein einheitliches Verwaltungsprogramm mit Benutzeroberfläche. HP Capture and Route ist eine skalierbare Lösung, mit der gescannte Inhalte auf einfache Weise kontrolliert, nachverfolgt und verteilt werden können.

Flow MFP-Funktionen²⁹



HP EveryPage mit Erkennung von Mehrfacheinzügen per Ultraschallsensor



Höhere Scangeschwindigkeiten



Automatische Ausrichtung, automatischer Seitenzuschnitt und automatische Farbtonabstimmung



Ausziehbare Tastatur



Integrierte Texterkennung (OCR)



Robuste ADF

Die neue HP LaserJet Enterprise MFP M631 Serie

Abbildung: HP LaserJet Enterprise MFP M631z



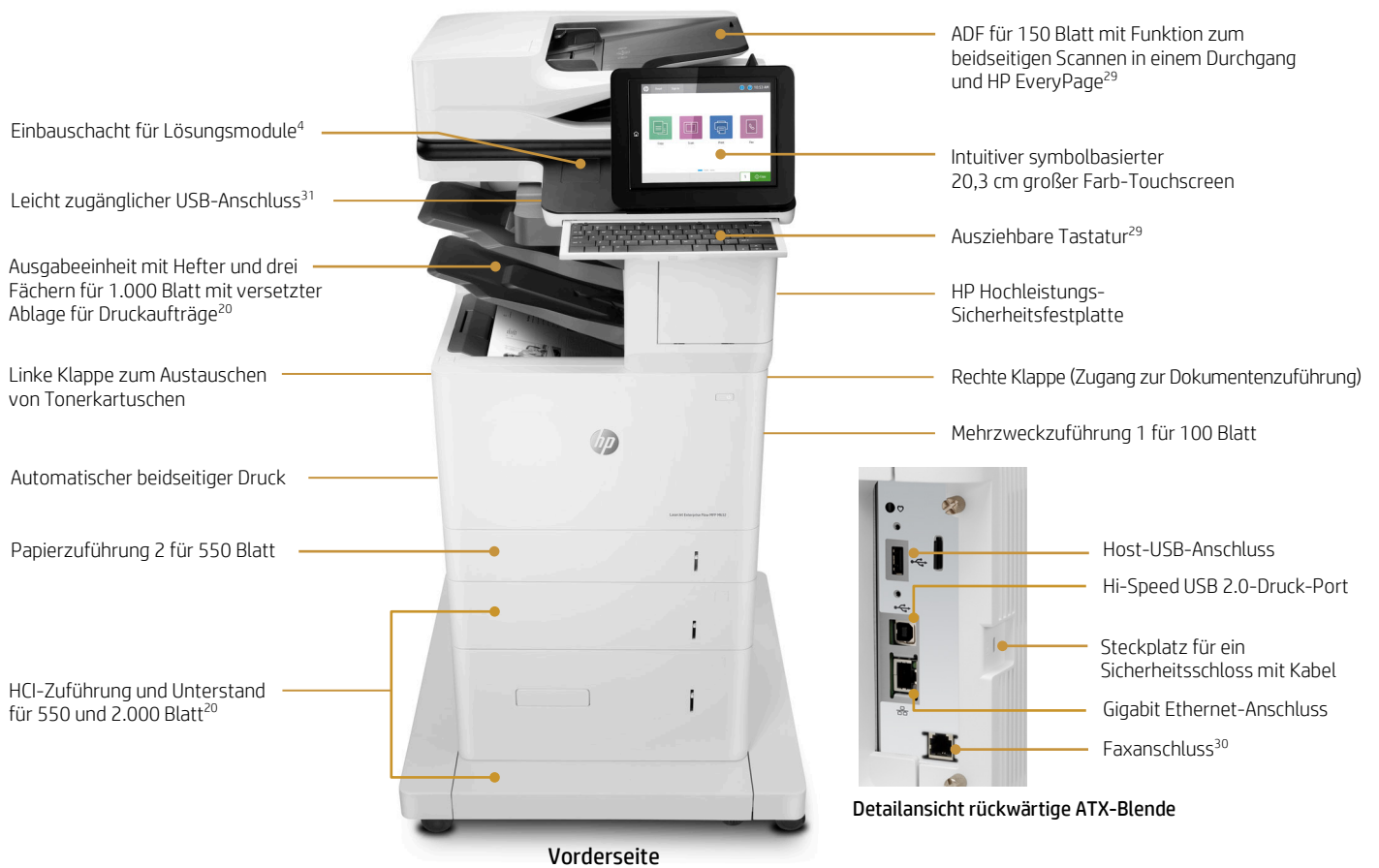
Die Serie auf einen Blick



	MFP M631dn	Flow MFP M631h	MFP M631z
Artikelnummer	J8J63A	J8J64A	J8J65A
Druckgeschwindigkeiten (A4) ¹⁴	Bis zu 52 Seiten/Min.	Bis zu 52 Seiten/Min.	Bis zu 52 Seiten/Min.
Faxfunktionen	Optional	Optional	✓
HP Hochleistungs-Sicherheitsfestplatte	Optional	✓	✓
Papierzuführung 1 für 100 Blatt, Papierzuführung 2 für 550 Blatt	✓	✓	✓
Papierzuführung für 550 Blatt ³²	Optional (maximal vier)	Optional (maximal vier)	Optional (maximal eine)
Papierzuführung für 550 Blatt mit Unterstand und Schrank ³²	Optional	Optional	–
Papierzuführung für 3 × 550 Blatt und Unterstand ³²	Optional	Optional	✓
HCI-Zuführung und Unterstand für 550 und 2.000 Blatt ³²	Optional	Optional	–
Briefumschlagzuführung	Optional (maximal zwei)	Optional (maximal zwei)	Optional (maximal eine)
Ausgabereinheit mit Hefter und 3 Fächern mit versetzter Ablage für Druckaufträge	–	–	✓
Erweiterte Workflow-Funktionen und eine ausziehbare Tastatur ²⁹	–	✓	–
Direktes Drucken über mobile Geräte	Optionales Wireless Direct Printing ¹⁶ /NFC ³³	Optionales Wireless Direct Printing ¹⁶ /NFC ³³	Integriertes Wi-Fi Direct ¹⁶ /Bluetooth Low Energy ¹⁷
Wireless Networking	Optional ³⁴	Optional ³⁴	Optional ³⁴

Die neue HP LaserJet Enterprise MFP M632 Serie

Abbildung: HP LaserJet Enterprise Flow MFP M632z



Die Serie auf einen Blick



MFP M632h

MFP 632fht

Flow MFP M632z

	MFP M632h	MFP 632fht	Flow MFP M632z
Artikelnummer	J8J70A	J8J71A	J8J72A
Druckgeschwindigkeiten (A4) ¹⁴	Bis zu 61 Seiten/Min.	Bis zu 61 Seiten/Min.	Bis zu 61 Seiten/Min.
Faxfunktionen	Optional	✓	✓
HP Hochleistungs-Sicherheitsfestplatte	✓	✓	✓
Papierzuführung 1 für 100 Blatt, Papierzuführung 2 für 550 Blatt	✓	✓	✓
Papierzuführung für 550 Blatt ³²	Optional (maximal vier)	Optional (maximal eine)	Optional (maximal eine)
Papierzuführung für 550 Blatt mit Unterstand und Schrank ³²	Optional	✓	–
Papierzuführung für 3 × 550 Blatt und Unterstand ³²	Optional	–	–
HCI-Zuführung und Unterstand für 550 und 2.000 Blatt ³²	Optional	–	✓
Briefumschlagzuführung	Optional (maximal zwei)	Optional (maximal eine)	Optional (maximal eine)
Ausgabereinheit mit Hefter und 3 Fächern mit versetzter Ablage für Druckaufträge	–	–	✓
Erweiterte Workflow-Funktionen und eine ausziehbare Tastatur ²⁹	–	–	✓
Direktes Drucken über mobile Geräte	Optionales Wireless Direct Printing ¹⁶ /NFC ³³	Optionales Wireless Direct Printing ¹⁶ /NFC ³³	Optionales Wireless Direct Printing ¹⁶ /NFC ³³
Wireless Networking	Optional ³⁴	Optional ³⁴	Optional ³⁴

Zubehöroptionen für die Papierhandhabung



Papierzuführung für 550 Blatt (J8J89A)

Papierzuführung für 550 Blatt mit Unterstand und Schrank (J8J91A)

Papierzuführung für 3 × 550 Blatt und Unterstand (J8J93A)

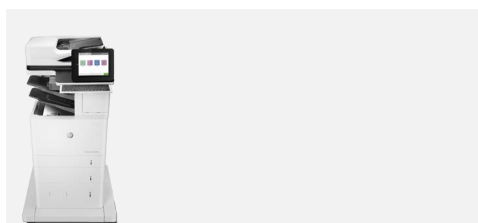
HCI-Zuführung und Unterstand für 550 und 2.000 Blatt (J8J92A)

Briefumschlagzuführung (J8J90A)

Ausgabereinheit mit Hefter und 3 Fächern

Standard		M632fht	M631z	Flow M632z		M631z, Flow M632z
Optional	Max. 1 hinzufügbare: M631z, M632fht, Flow M632z ³² Max. 4 hinzufügbare: M631dn, Flow M631h, M632h ³²	M631dn, Flow M631h, M632h ³²	M631 dn, Flow M631h, M632h ³²	M631 dn, Flow M631h, M632h ³²	Max. 1 hinzufügbare: – Max. 2 hinzufügbare: M631z, M632fht, Flow M632z	

Das ist neu



HP LaserJet Enterprise Flow MFP M632z



HP LaserJet Enterprise Flow MFP M630z

Vorteile

Druckgeschwindigkeit: bis zu 61 Seiten/Min., Simplex; bis zu 50 Bilder/Min., Duplex ¹⁴	Bis zu 57 Seiten/Min., Simplex; bis zu 39 Bilder/Min., Duplex	7 % schnellerer Simplexdruck, 28 % schnellerer Duplexdruck – bei bis zu 85 % Effizienz im Duplexmodus
ADF für 150 Blatt und Scangeschwindigkeiten im Duplexdruck von bis zu 167 Bildern/Min. ²⁷ , Schwarzweiß und Farbe (Flow-Modelle)	ADF für 100 Blatt und Scangeschwindigkeiten im Duplexmodus von bis zu 60/45 Bildern/Min. (Schwarzweiß/Farbe)	Höhere Workflow-Produktivität durch 1,5-fache ADF-Kapazität und über 3,5-Mal schnelleres zweiseitiges Scannen in Farbe
Ausgabe der ersten Seite nach nur 5,4 / 7,9 Sekunden aus dem Bereitschafts-/Ruhemodus ^{12,13}	Ausgabe der ersten Seite aus dem Bereitschafts-/Ruhemodus nach nur 8,5/11 Sekunden	Bis zu 36 % schnellere Ausgabe der ersten Seite aus dem Bereitschaftsmodus; 28 % aus dem Ruhemodus
Mehr als 250 integrierte Sicherheitseinstellungen, ² einschließlich HP Sure Start, Angriffserkennung für die Laufzeitumgebung und Whitelisting	HP Sure Start nicht verfügbar; Whitelisting und Angriffserkennung für die Laufzeitumgebung über Firmware-Upgrade	Erweiterter Schutz durch wichtige Sicherheitstechnologien für die automatische Fehlerbehebung und die Abwehr von Angriffen
Ausgabereinheit mit Hefter und 3 Fächern mit versetzter Ablage für Druckaufträge und einer Papierzuführung für bis zu 3.200 Blatt; Standardpapierfächer für 550 Blatt (Maximum: 3.750 Blatt ¹⁹)	Papierzuführung für bis zu 3.100 Blatt (Standard/Maximum); Papierfächer für 500 Blatt	Verbesserte Papierhandhabungsoptionen mit einer 21 % höheren maximalen Papierzuführungskapazität; in Papierzuführungen für 550 Blatt passt ein komplettes Paket Druckerpapier, selbst wenn noch Papier vorhanden ist
Original HP Tonerkartuschen mit JetIntelligence; Tonerkartuschen mit sehr hoher Reichweite, Schwarz (~41.000 Seiten) ^{25,26}	Original HP Tonerkartuschen; Tonerkartuschen mit sehr hoher Reichweite nicht verfügbar	Bis zu 64 % mehr Ausdrücke in professioneller Qualität, ²⁴ Spitzenleistung beim Druck und Technologie zur Betrugsbekämpfung

Technische Daten

	HP LaserJet Enterprise MFP M631 Serie	HP LaserJet Enterprise MFP M632 Serie
Produktnummer	M631 dn: J8J63A Flow M631h: J8J64A M631z: J8J65A	M632h: J8J70A M632fht: J8J71A Flow M632z: J8J72A
Bedienfeld/Dateneingabe	20,3 cm großer SVGA-LCD-Farb-Touchscreen mit benutzerfreundlicher Gestensteuerung, leicht zugänglicher USB-Anschluss, Einbauschlacht für Lösungsmodule ⁴	
	Flow M631h: zzgl. ausziehbarer Tastatur	Flow M632z: zzgl. ausziehbarer Tastatur
Druckgeschwindigkeit¹⁴	Simplex: bis zu 52 Seiten/Min., A4 (55 Seiten/Min., Letter) Duplex: bis zu 43 Bilder/Min., A4 (45 Bilder/Min., Letter) A5: bis zu 80/6 (Querformat/Hochformat) ¹⁵	Simplex: bis zu 61 Seiten/Min., A4 (65 Seiten/Min., Letter) Duplex: bis zu 50 Bilder/Min., A4 (53 Bilder/Min., Letter) A5: bis zu 100/6 (Querformat/Hochformat) ¹⁵
Ausgabe der ersten Seite	Aus dem Bereitschaftsmodus: ¹² Nach nur 5,4/5,3 Sekunden (A4/Letter) (<i>alle Modelle</i>) Aus dem Ruhemodus: ¹³ Flow M631h, M632h, M632fht: nach nur 7,9/7,8 Sekunden (A4/Letter) M631z, Flow M632z: nach nur 12,2/12,1 Sekunden (A4/Letter)	
Druckauflösung	FastRes 1.200 (600 × 600 × 8bpp dpi), 1.200 × 1.200 dpi (<i>alle Modelle</i>)	
Scanauflösung	Bis zu 600 dpi (<i>alle Modelle</i>)	
ADF-Scangeschwindigkeit²⁷		
Einseitig	M631 dn, M631z, M632h, M632fht: bis zu 69/75 Seiten/Min. (A4/Letter, Schwarzweiß und Farbe) Flow M631h, Flow M632z: bis zu 83/90 Seiten/Min. (A4/Letter, Schwarzweiß und Farbe)	
Beidseitig	M631 dn, M631z, M632h, M632fht: bis zu 111/120 Bilder/Min. (A4/Letter, Schwarzweiß und Farbe) Flow M631h, Flow M632z: bis zu 167/180 Bilder/Min. (A4/Letter, Schwarzweiß und Farbe)	
Leistungsmerkmale		
Drucken	Druckvorschau, Duplex, Drucken mehrerer Seiten auf 1 Blatt (2, 4, 6, 9, 16), Sortieren, Wasserzeichen, Speichern von Druckaufträgen	
Scannen	Flachbett-Farbscanner, bis zu 220 × 365 mm (8,75 × 14,375 Zoll); ADF für 150 Blatt mit beidseitigem Scannen in einem Durchgang (Single-Pass); erweiterte Funktionen: Text-/Bildoptimierung, Bildanpassung, Auftragserstellung, Ausgabequalitätseinstellungen, auswählbare Scanauflösung von 75 bis 600 dpi, automatische Farberkennung, automatische Löschung von Leerseiten, Kantenlöschung, automatische Auftragsbenachrichtigung, Quick Sets Flow M631h, M632z: zzgl. HP EveryPage mit Mehrfacheinzugserkennung per Ultraschall, integrierte Texterkennung (OCR), automatische Ausrichtung, automatischer Seitenzuschnitt, automatische Farbanpassung	
Digitale Übertragung	Standard: Scannen an E-Mail, Speichern in Netzwerkordner, Speichern auf USB-Laufwerk, Senden an SharePoint, Senden an FTP, Senden an Internet-Fax, ³⁰ lokales Adressbuch, SMTP over SSL, Senden an LAN-Fax, ³⁰ automatische Löschung von Leerseiten, Kantenlöschung, automatische Farberkennung, automatisches Beschneiden auf Inhalt, Compact PDF, Quick Sets Optional über HP Digital Sending Software (HP DSS): Senden an Ordner, Senden an Workflow, Senden an Drucker, Authentifizierung, Digitaler Faxversand (Senden an LAN, Internet), OCR, lokales Adressbuch; optional über HP Embedded Capture: Metadatenerfassung und -validierung, Datenübertragung, Verwaltung von Scan-Workflows Flow M631h, Flow M632z: zzgl. HP EveryPage mit Erkennung von Mehrfacheinzügen, integrierte optische Zeichenerkennung (OCR), automatische Ausrichtung, automatisches Zuschneiden auf Seitengröße, automatische Farbanpassung	
Dateiformate ³⁵	PDF, JPEG, TIFF, MTIFF, XPS, PDF/A; Scannen an USB-Stick am leicht zugänglichen USB-Anschluss: PDF, JPEG, TIFF, MTIFF, XPS, PDF/A; Drucken über USB-Stick am leicht zugänglichen USB-Anschluss: PDF, PS, druckbereite Dateien (.prn, .pcl, .cht) Flow M631h, Flow M632z: TEXT (OCR), Unicode-TEXT (OCR), RTF (OCR), durchsuchbare PDF (OCR), durchsuchbare PDF/A (OCR), HTML (OCR), CSV (OCR); Scannen an USB-Stick am leicht zugänglichen USB-Anschluss: TEXT (OCR), Unicode-TEXT (OCR), RTF (OCR), durchsuchbare PDF (OCR), durchsuchbare PDF/A (OCR), HTML (OCR), CSV (OCR)	
Kopieren	Beidseitiges Kopieren, Skalierbarkeit, Bildanpassung (Helligkeit, Kontrast, Hintergrundbereinigung, Schärfe), Druck mehrerer Seiten auf ein Blatt, N- oder Z-Reihenfolge, Inhaltsorientierung, Sortieren, Broschüre, Auftragserstellung, Kante-zu-Kante, Auftragsspeicherung, ID-Kopie, Buchkopie, A-zu-B-Kopie (unterschiedliche Medienformate); Kopierauflösung: bis 600 × 600 dpi (Flachbett), bis zu 600 × 450 dpi (ADF)	

	HP LaserJet Enterprise MFP M631 Serie	HP LaserJet Enterprise MFP M632 Serie
Faxen	<p>M631z, M632fht, Flow M632z:</p> <p>Faxgeschwindigkeit:³⁶ 33,6 kbps/3 Sekunden pro Seite (A4/Letter); Faxweiterleitung, Faxabruf (nur Empfang), Senden an bis zu 210 Ziele, Kurzwahl für bis zu 1000 Nummern, jede mit 210 Zielen, automatische Faxreduzierung, automatische Wahlwiederholung, Faxspeicherung/-archivierung, Seitenanpassung, Faxadressbuch, LAN-/Internet-Fax, Faxnummernbestätigung, Faxfunktionen für Feiertage</p> <p>Faxauflösung: Standard 203 × 98 dpi, hochauflösend 203 × 196 dpi, extra hohe Auflösung 300 × 300 dpi, beste Auflösung bis zu 300 × 300 dpi (400 × 400 nur für empfangene Faxe); 256 Graustufen</p> <p>M631dn, Flow M631h, M632h: optionale Faxfunktion</p>	
Prozessor	1,2 GHz (<i>alle Modelle</i>)	
Arbeitsspeicher	<p>M631dn, M631z, M632h, M632fht, Standard: 2 GB Systemspeicher (1,5 GB Druckerspeicher und 512 MB Scannerspeicher); Maximum: 2,5 GB Systemspeicher bei Installation des optionalen, als Zubehör erhältlichen 1 GB DDR 3 DIMM (144-polig) (nur 512 MB vom System nutzbar)</p> <p>Flow M631h, Flow M632z, Standard: 2,5 GB Systemspeicher (1,5 GB Druckerspeicher und 1 GB Scannerspeicher); Maximum: 3 GB Systemspeicher bei Installation des optionalen, als Zubehör erhältlichen 1 GB DDR 3 DIMM (144-polig) (nur 512 MB vom System nutzbar)</p>	
Speicher	<p>M631dn: Standard: 16 GB eMMC; optional: HP Hochleistungs-Sicherheitsfestplatte, (AES 256 Hardwareverschlüsselung oder besser); Secure Erase-Funktionen: Secure File Erase – Temporary Job Files, Secure Erase – Job Data, Secure ATA Erase – Disk)</p> <p>Alle anderen Modelle: integrierte HP Hochleistungs-Sicherheitsfestplatte, Minimum 320 GB; AES 256 Hardwareverschlüsselung oder besser; Secure Erase-Funktionen: Secure File Erase – Temporary Job Files, Secure Erase – Job Data, Secure ATA Erase – Disk)</p>	
Belastbarkeitswerte		
Empfohlenes monatliches Druckvolumen ³⁷	5.000 bis 30.000 Seiten (<i>alle Modelle</i>)	
Empfohlenes monatliches Scanvolumen ²⁸	<p>M631dn, M631z, M632h, M632fht: 14.250 bis 23.750 Seiten</p> <p>Flow M631h, Flow M632z: 26.750 bis 44.500 Seiten</p>	
Monatliche Druckleistung ³⁸	Bis zu 300.000 Seiten (<i>alle Modelle</i>)	
Medien		
Papierzuführungskapazität	<p>M631dn, Flow M631h, M632h: standardmäßig bis zu 650 Blatt (Maximum: 3.750 Blatt)³²</p> <p>Fach 1: bis zu 100 Blatt</p> <p>Fach 2: bis zu 550 Blatt</p>	
	<p>M631z: standardmäßig bis zu 2.300 Blatt (Maximum: 2.850 Blatt)³²</p> <p>Fach 1: bis zu 100 Blatt</p> <p>Fach 2: bis zu 550 Blatt</p> <p>Papierzuführung für 3 × 550 Blatt und Unterstand</p>	<p>M632fht: standardmäßig bis zu 1.200 Blatt (Maximum: 1.750 Blatt)³²</p> <p>Fach 1: bis zu 100 Blatt</p> <p>Fach 2: bis zu 550 Blatt</p> <p>Papierzuführung für 550 Blatt mit Unterstand und Schrank</p> <p>Flow M632z: standardmäßig bis zu 3.200 Blatt (Maximum: 3.750 Blatt)³²</p> <p>Fach 1: bis zu 100 Blatt</p> <p>Fach 2: bis zu 550 Blatt</p> <p>HCI-Zuführung und Unterstand für 550 und 2.000 Blatt</p>
Ausgabekapazität	<p>M631dn, Flow M631h, M632h, M632fht: bis zu 500 Blatt; bis zu 75 Umschläge</p> <p>M631z, Flow M632z: bis zu 1.000 Blatt, mit Ausgabeeinheit mit Hefter und 3 Fächern</p>	
Beidseitiger Druck	Automatisch (<i>alle Modelle</i>)	
Medienformate	<p>Fach 1: A4, A5, A6, RA4, B5 (JIS), B6 (JIS), 16K, 10 × 15 cm, Oficio (216 × 340 mm), Postcards (JIS Single, JIS Double), Umschläge (DL ISO, C5, C6, B5); Letter, Legal, Statement, Executive, Oficio (8,5 × 13 Zoll), 3 × 5 Zoll, 4 × 6 Zoll, 5 × 7 Zoll, Umschläge (Nr. 9, Nr. 10, Monarch); benutzerdefinierte Formate: 76 × 127 bis 216 × 356 mm (3 × 5 bis 8,5 × 14 Zoll)</p> <p>Fach 2, 3, 4 und 5: A4, A5, A5-R, RA4, B5 (JIS), 16K; Letter, Legal (nur Fach 3, 4, 5), Executive; benutzerdefinierte Formate: 99 × 148 bis 216 × 297 mm (3,9 × 5,8 bis 8,5 × 11 Zoll)</p> <p>HCI: A4; Letter, Legal; benutzerdefinierte Formate: 210 × 279 bis 216 × 356 mm (8,27 × 11 bis 8,5 × 14 Zoll)</p> <p>Duplex: A4, A5, RA4, B5 (JIS), Oficio (216 × 340 mm); Letter, Legal, Executive</p> <p>ADF: A4, RA4, A5, A6, B5, B6 (JIS), Postcard (JIS), DPostcard (JIS); Letter, Legal, Oficio, Executive, Statement, 16K, 4 × 6 Zoll, 5 × 7 Zoll, 5 × 8 Zoll</p>	
Mediengewichte	<p>Fach 1: Normalpapier: 60 bis 199 g/m² (16 bis 53 lbs); Umschläge: 60 bis 90 g/m² (16 bis 24 lbs)</p> <p>Fach 2, 3, 4 und 5, HCI, Duplex: 60 bis 120 g/m² (16 bis 32 lbs)</p> <p>ADF: 45 bis 199 g/m² (12 bis 53 lbs)</p>	
Medienarten	Papier (einfach, leicht, Hartpost, Recycling, schwer, extra schwer, Karton, vorgedruckt, vorgestanzt, farbig, rau, rau schwer), Schwarzweißfolien, Etiketten, Briefpapier, Umschläge, schwere Umschläge	

	HP LaserJet Enterprise MFP M631 Serie	HP LaserJet Enterprise MFP M632 Serie
Druckersprachen	HP PCL 6, HP PCL 5 (HP PCL 5 Treiber nur via Internet verfügbar), HP Postscript Level 3 Emulation, natives PDF-Drucken (v1.7), Apple AirPrint ³⁹	
Schriftarten	105 interne TrueType Schriftarten, skalierbar in HP PCL, 92 interne skalierbare Schriftarten in HP Postscript Level 3 Emulation (integriertes Euro-Symbol); 1 interne Unicode Schriftart (Andale Mono WorldType); 2 interne Windows Vista® 8 Schriftarten (Calibri, Cambria); zusätzliche Schriftarten per Flash-Memory-Karten von Drittanbietern verfügbar; HP LaserJet Schriftarten und IPDS Emulation verfügbar unter hp.com/go/laserjetfonts	
Anschlüsse	2 Hi-Speed USB 2.0-Host-Anschlüsse; 1 Hi-Speed USB 2.0-Geräteanschluss; 1 Gigabit Ethernet 10/100/1000T-Netzwerkanschluss M631z, M632fht, Flow M632z: zzgl. Fax M631dn, Flow M631h, M632h: optionale Faxfunktion	
sMobiles Drucken	HP ePrint, ⁴⁰ AirPrint, ³⁹ Mopria-zertifiziert, Google Cloud Print™ 2.0 MFP M631z: zzgl. integriertem Wi-Fi Direct ¹⁶ und Bluetooth Low Energy ¹⁷ M631dn, Flow M631h, M632h, M632fht, Flow M632z: optionales Wireless Direct Printing ¹⁶ und NFC Touch-to-Print aktiviert mit Erwerb des Zubehörs ³³	
Netzwerkfunktionen	Standard: über integrierten HP Jetdirect Ethernet Druckserver mit Unterstützung für: 10Base-T, 100Base-Tx, 1000Base-T, 802.3az (EEE) Support für Fast und Gigabit Ethernet Links, IPsec Optional: 802.11a/b/g/n Wireless Networking aktiviert mit Erwerb des Zubehörs ³⁴	
Netzwerkprotokolle	Über integrierte Netzwerklösung: TCP/IP, IPv4, IPv6 Drucken: TCP-IP Port 9100 Direktmodus, LPD (nur Raw-Queue-Unterstützung), Web Services Printing, IPP 2.0, Apple AirPrint, ³⁹ HP ePrint, FTP Print, Google Cloud Print Erkennung: SLP, Bonjour, Web Services Discovery IP-Konfiguration: IPv4 (BootP, DHCP, AutoIP, Manual, TFTP Config, ARP-Ping), IPv6 (Stateless Link-Local und über Router, Statefull über DHCPv6) Verwaltung: SNMPv2/v3, HTTP/HTTPS, Telnet, TFTP Config, FTP Firmware-Download, Syslog Sicherheit: SNMPv3, SSL Cert Management, Firewall, ACL, 802.1x	
Sicherheit	Identitätsmanagement: Kerberos-Authentifizierung, LDAP-Authentifizierung, 1.000 Benutzer-PIN-Codes, optionale moderne Authentifizierungslösungen (z. B. Ausweislesegeräte) von HP und Drittanbietern Netzwerk: IPsec/Firewall mit Zertifikat, Pre-Shared Key und Kerberos-Authentifizierung, unterstützt WJA-10 IPsec Konfiguration Plug-in, 802.1X Authentifizierung (EAP-PEAP, EAP-TLS), SNMPv3, HTTPS, Zertifikate, Access Control List Daten: Verschlüsselung gespeicherter Daten, PDF- und E-Mail-Verschlüsselung (verwendet FIPS-140-validierte Kryptographie-Bibliotheken von Microsoft), Secure Erase, SSL/TLS (HTTPS), verschlüsselte Zugangsdaten Gerät: Sicherheitskabelschlitz, USB-Port-Deaktivierung, Einbauschacht für Lösungsmodulare für Sicherheitslösungen, ⁴ Angriffserkennung mit Red Balloon Security-Technologie – kontinuierliche geräteinterne Überwachung auf Angriffe, HP Sure Start Secure Boot – BIOS-Integritätsprüfungen mit automatischer Fehlerbehebung, Whitelisting – lädt nur sicheren Code (DLLs, EXEs, usw.) Sicherheitsmanagement: kompatibel mit HP JetAdvantage Security Manager, ⁷ Systemprotokollmeldungen zur Gerätesicherheit lassen sich mit den SIEM-Tools ArcSight und Splunk verarbeiten und abrufen	
Kompatible Betriebssysteme⁴¹	Windows 10 – alle 32- und 64-Bit-Editionen (mit Ausnahme des RT-Betriebssystems für Tablets), Windows 7 – alle 32- und 64-Bit-Editionen, Windows 8/8.1 – alle 32- und 64-Bit-Editionen (mit Ausnahme des RT-Betriebssystems für Tablets), Windows Vista – alle 32-Bit-Editionen (Home Basic, Premium, Professional usw.), Windows XP SP3 – alle 32-Bit-Editionen (XP Home, XP Pro usw.) Mac OS 10.12 Sierra, OS X 10.10 Yosemite, OS X 10.11 El Capitan Mobiles Betriebssystem: Android™ Linux Boss (5.0), Linux Debian (7.0, 7.1, 7.2, 7.3, 7.4, 7.5, 7.6, 7.7, 7.8, 7.9, 8.0, 8.1, 8.2, 8.3, 8.4, 8.5, 8.6), Linux Fedora (22, 23, 24), Linux Mint (17, 17.1, 17.2, 17.3, 18), Linux Red Hat Enterprise (6.0, 7.0), Linux SUSE (13.2, 42.1), Linux Ubuntu (12.04, 14.04, 15.10, 16.04, 16.10) Weiteres Betriebssystem: UNIX	

Kompatible Netzwerkbetriebssysteme	Citrix MetaFrame Presentation Server 3.0, Citrix MetaFrame XP Presentation Server (Feature Release 1, 2 und 3), Citrix unter Windows Server 2003/2003R2, Citrix unter Windows Server 2008/2008R2/2008 R2 SP1, Citrix unter Windows Server 2012/2012R2, Citrix Presentation Server 4.0/4.5, Citrix XenApp 5.0 (zzgl. Feature Pack 2 und 3) für Windows Server 2008 Terminal-Services 32- und 64-Bit, Citrix XenApp 6.0/6.5 [für Windows Server 2008 R2 Terminal-Services, 32- und 64-Bit], Citrix XenApp 6.0/6.5/7.5 [für Windows Server 2008 R2 SP1 Terminal-Services, 32- und 64-Bit], Citrix XenApp 7.5 [für Windows Server 2012 und 2012 R2 Terminal-Services, 64-Bit], Citrix XenDesktop 5.6 [für Windows Server 2008 R2 Terminal-Services, 32- und 64-Bit], Citrix XenDesktop 5.6/7.0/7.5 [für Windows Server 2008 R2 SP1 Terminal-Services, 32- und 64-Bit], Citrix XenDesktop 7.0/7.5 [für Windows Server 2012 und 2012 R2 Terminal-Services, 64-Bit] Novell NetWare 6.5/SP8 Novell Clients novell.com/iprint , Novell iPrint Appliance v1.0, Novell Open Enterprise Server 11/SP1, Novell Open Enterprise Server 2 für Linux, Novell Server novell.com/iprint Windows Server 2003/2003 R2 32-/64-Bit (SP1/SP2) Standard/Enterprise/Datacenter (+ Cluster- und Terminal-Services), Windows Server 2003/2003 R2 32-Bit (SP1/SP2), Standard/Enterprise (+ Cluster- und Terminal-Services), Windows Server 2008 32-/64-Bit (SP2) Standard/Enterprise (+ Cluster- und Terminal-Services), Windows Server 2008 R2 64-Bit (SP1) Standard/Enterprise (+ Cluster- und Terminal-Services), Windows Server 2008/2008 R2 32-/64-Bit (SP1/SP2) Standard/Enterprise/Datacenter (+ Cluster- und Terminal-Services), Windows Server 2012/2012 R2 64-Bit Standard/Foundation/Essentials/Datacenter (+ Cluster- und Terminal-Services)	
Systemanforderungen, Windows	Kompatibles Betriebssystem (siehe oben), 2 GB verfügbarer Speicherplatz (Informationen zu Hardware-Anforderungen siehe microsoft.com)	
Systemanforderungen, Macintosh	Kompatibles Betriebssystem (siehe oben), Internet, 1,3 GB verfügbarer Speicherplatz (Informationen zu Hardware-Anforderungen siehe apple.com)	
Abmessungen (Breite×Tiefe × Höhe)	M631dn, Flow M631h: 512 × 558 × 640 mm (20,15 × 22 × 25,2 Zoll); Maximum: ⁴² 1.030 × 808 × 865 mm (40,5 × 31,7 × 34,1 Zoll) M631z: 661 × 658 × 1.234 mm (26 × 25,9 × 48,5 Zoll); Maximum: ⁴² 1.030 × 890 × 1.500 mm (40,5 × 35 × 59,1 Zoll)	M632h: 512 × 558 × 640 mm (20,15 × 22 × 25,2 Zoll); Maximum: ⁴² 1.030 × 808 × 865 mm (40,5 × 31,7 × 34,1 Zoll) M632fht: 665 × 600 × 1.094 mm (26,15 × 26 × 43,2 Zoll); Maximum: ⁴² 1.030 × 890 × 1.356 mm (40,5 × 35 × 53,7 Zoll) Flow M632z: 661 × 658 × 1.234 mm (26 × 25,9 × 48,5 Zoll); Maximum: ⁴² 1.030 × 890 × 1.500 mm (40,5 × 35 × 59,1 Zoll)
Gewicht (mit Tonerkartuschen)	M631dn, Flow M631h: 33,2 kg M631z: 62,5 kg	M632h: 33,2 kg M632fht: 52,5 kg Flow M632z: 64,3 kg
Lieferumfang	HP LaserJet Enterprise Multifunktionsdrucker, Netzkabel, HP 37A Schwarz Original LaserJet Tonerkartusche (~11.000 Seiten), ²⁶ CD mit Softwaretreibern und Dokumentation	
Mitgelieferte Software³⁵	HP Connected, HP Device Experience (DXP), HP PCL 6 (XPS) Druckertreiber, HP Software-Installationsprogramm/-Deinstallationsprogramm, Mac OS Begrüßungsbildschirm (leitet Benutzer an 123.hp.com oder OS App Source für Druckersoftware weiter), Online-Bedienungsanleitungen	
Software zum Download	HP Easy Start (Softwareinstallation mit Anleitung für Windows und Mac); HP ePrint Software (ePrint Mobile Driver für Windows); HP ePrint Software (für Windows); HP JetAdvantage Security Manager; ⁷ HP Mobile Printing hp.com/us/en/ads/mobility/overview ; nur HP PCL6 (XPS) Druckertreiber (kein Installationsprogramm; für „Drucker Hinzufügen“-Installationen); HP PCL6 (XPS) Druckertreiber mit Installationsprogramm; Produktdokumentation und Support; HP Proxy Agent Software; HP Universal Print Driver (PCL6 und PS für Windows); Linux/Unix Druckertreiber; Mac-Softwarelösung; Printer Administrator Resource Kit; SAP (PS-Druckertreiber); HP Web Jetadmin; ⁶ Lösung nur für Windows-Treiber; vollständige Windows-Softwarelösung	
Garantie	Ein Jahr Vor-Ort-Garantie am nächsten Arbeitstag. Garantie- und Supportoptionen variieren je nach Produkt, Land und örtlichen Vorschriften. Nähere Informationen zu den preisgekrönten Support- und Serviceoptionen von HP in Ihrer Region erhalten Sie unter hp.com/support .	

Umgebungs- und Leistungsdaten

	HP LaserJet Enterprise MFP M631 Serie	HP LaserJet Enterprise MFP M632 Serie
Umgebungsdaten		
Temperatur	Betrieb: 15 bis 32,5 °C; empfohlen: 15 bis 27 °C; Lagerung: -20 bis 40 °C	
Relative Feuchtigkeit (Bereich)	Betrieb: 10 bis 80 %; empfohlen: 30 bis 70 %; Lagerung: 10 bis 90 %	
Schallemissionsmissionen⁴³		
Bereitschaftsmodus	M631 dn, Flow M631h, M631z: lautlos	M632h, M632fht: lautlos Flow M632z: 3,5 B(A)
Drucken	M631 dn, Flow M631h, M631z: 6,9 B(A)	M632h, M632fht: 7,0 B(A) Flow M632z: 6,9 B(A)
Kopieren	M631 dn, Flow M631h: 7,4 B(A) M631z: 7,6 B(A)	M632h, M632fht: 7,4 B(A) Flow M632z: 7,6 B(A)
Scannen	M631 dn, Flow M631h: 7,2 B(A) M631z: 7,3 B(A)	M632h, M632fht: 7,2 B(A) Flow M632z: 7,3 B(A)
Emissions-Schalldruckpegel (nähere Umgebung)		
Bereitschaftsmodus	M631 dn, Flow M631h, M631z: lautlos	M632h, M632fht: lautlos Flow M632z: 15 dB(A)
Drucken	M631 dn, Flow M631h: 55 dB(A) M631z: 53 dB(A)	M632h: 56 dB(A) M632fht, Flow M632z: 54 dB(A)
Kopieren	M631 dn, Flow M631h: 59 dB(A) M631z: 60 dB(A)	M632h, M632fht, Flow M632z: 60 dB(A)
Scannen	<i>Alle Modelle:</i> 58 dB(A)	
Leistungsdaten⁴⁴		
Netzteil	Integriertes 115-V- oder 220-V-Netzteil (kein Spannungswechsler, Netzteil abhängig von Bestellnummer mit Optionscode-Kennung) 100 V bis 127 V nominal bei +/- 10 % (min. 90 V, max. 140 V); 50 bis 60 Hz nominal bei +/- 3 Hz (min. 47 Hz, max. 63 Hz); 12 A 220 V bis 240 V nominal bei +/- 10 % (min. 198 V, max. 264 V); 50 bis 60 Hz nominal bei +/- 3 Hz (min. 47 Hz, max. 63 Hz); 6 A	
Stromverbrauch	Drucken/Kopieren: 740 Watt, Bereitschaftsmodus: 29 Watt, Ruhemodus: 3,3 Watt, Auto-Aus/Wake on LAN: 0,8 Watt, Manuell-Aus: 0,1 Watt	
Energiesparfunktionen	HP Auto-On/Auto-Off-Technologie, ²² Instant-on-Technologie, ²³ Instant-on-Kopie	
Umweltspezifikationen		
ENERGY STAR®, Blauer Engel-, CECP- und EPEAT® Silver-zertifizierte Modelle erhältlich ⁴⁵		
Typischer Stromverbrauch (TEC)⁴⁴	2,219 kWh/Woche (Blauer Engel); 2,348 kWh/Woche (ENERGY STAR®)	2,626 kWh/Woche (Blauer Engel); 2,849 kWh/Woche (ENERGY STAR)
Einhaltung von behördlichen und Sicherheitsauflagen (Compliance)	IEC 60950-1:2005 +A1:2009 +A2:2013 (international); EN60950-1:2006 +A11:2009 +A1:2010 +A12:2011 +A2:2013 (EU); EN 60825-1:2007 / IEC 60825-1:2007 (Klasse 1 Laserprodukt); EN 62479:2010 / IEC 62479:2010; Niederspannungsrichtlinie 2006/95/EC mit CE-Kennzeichnung (Europa); GS-Zertifikat (Deutschland, Europa); UL/cUL gelistet und UC CoC (US/Kanada); CAN/CSA C22.2 Nr. 60950-1-07, 2. Ausgabe 2011-12 Einhaltung der Standards 21 CFR 1040.10 und 1040.11 für Laserschutz, ausgenommen der Abweichungen gemäß Laser Notice No. 50, Stand 24. Juni 2007; weitere Sicherheitszulassungen gemäß den Anforderungen des jeweiligen Landes	
Elektromagnetische Verträglichkeit (EMV)	CISPR 22:2008/EN 55022:2010 (Klasse A), EN 61000-3-2:2006 +A1:2009 + A2:2009; EN 61000-3-3:2008; EN 55024:2010; FCC Titel 47 CFR, Titel 15 Klasse A (USA); ICES-003, Ausgabe 4 (Kanada); EMV-Richtlinie 2004/108/EC mit CE-Kennzeichnung (Europa); weitere EMV-Sicherheitszulassungen gemäß den Anforderungen des jeweiligen Landes	
Konformitätsbescheinigungen für den Telekommunikationsbereich	M631z, M632fht, Flow M632z (Telekommunikation): ES 203 021; R&TTE-Richtlinie 1999/5/EG mit CE-Kennzeichnung (Europa); FCC-Vorschriften und Richtlinien 47 CFR Abschnitt 68; Industry Canada CS03; weitere Telekommunikations-Sicherheitszulassungen gemäß den Anforderungen des jeweiligen Landes	
	M631z (drahtlose Telekommunikation): EN301 489-1 v1.9.2/EN 301 489-1v2.2.1 (2012-09) EN300 328 v1.9.1, FCC Titel 47 CFR, Teil 15, Unterabschnitt C (Abschnitt 15.247)/IC-RSS-210 IEC 62311:2007/EN62311:2008 und weitere Telekommunikations-Sicherheitszulassungen gemäß den Anforderungen des jeweiligen Landes.	

Bestellinformationen

Verwenden Sie speziell entwickeltes Zubehör bzw. Verbrauchsmaterial für eine effiziente Leistung. Hier aufgeführtes Zubehör und Verbrauchsmaterial ist erhältlich unter hp.com. Einen HP Ansprechpartner in einem bestimmten Land erhalten Sie unter hp.com/go/contact. Falls Sie keinen Internetzugang haben, wenden Sie sich an Ihren HP Händler.

MFP	HP LaserJet Enterprise MFP M631dn	J8J63A	
	HP LaserJet Enterprise Flow MFP M631h	J8J64A	
	HP LaserJet Enterprise MFP M631z	J8J65A	
	HP LaserJet Enterprise MFP M632h	J8J70A	
	HP LaserJet Enterprise MFP M632fht	J8J71A	
	HP LaserJet Enterprise Flow MFP M632z	J8J72A	
Verbrauchsmaterialien	HP 37A Schwarz Original LaserJet Tonerkartusche (~11.000 Seiten) ²⁶	CF237A	
	HP 37X Schwarz Original LaserJet Tonerkartusche mit hoher Reichweite (~25.000 Seiten) ²⁶	CF237X	
	HP 37Y Schwarz Original LaserJet Tonerkartusche mit sehr hoher Reichweite (~41.000 Seiten) ²⁶	CF237Y	
	HP Heftklammermagazin (5.000 Klammern)	J8J96A	
Zubehör	HP LaserJet Papierzuführung für 550 Blatt	J8J89A	
	HP LaserJet Papierzuführung für 550 Blatt mit Unterstand und Schrank	J8J91A	
	HP LaserJet HCI-Zuführung und Unterstand für 550 und 2.000 Blatt	J8J92A	
	HP LaserJet Papierzuführung für 3 x 550 Blatt und Unterstand	J8J93A	
	HP LaserJet Briefumschlagzuführung	J8J90A	
	HP USB-Anschlüsse, intern (AA-Modul – CSR-A)	B5L28A	
	HP Hochleistungs-Sicherheitsfestplatte (FIPS – CSR-A)	B5L29A	
	HP Foreign Interface Harness (FIH)	B5L31A	
	HP LaserJet MFP Analog Fax 500, Zubehör	CC487A	
	HP Jetdirect 2900nw Print Server	J8031A	
	HP Jetdirect 3000w, NFC/Wireless-Zubehör ^{16, 33}	J8030A	
	HP Trusted Platform Module, Zubehör	F5S62A	
	HP LaserJet Tastatur-Overlaykit für Schwedisch (nur bei Flow-Modellen)	A7W14A	
	HP LaserJet Tastatur-Overlaykit für Dänisch/Französisch (Schweiz)/Deutsch (Schweiz) (bei Erwerb der BAZ-Option inbegriffen) (nur bei Flow-Modellen)	A7W13A	
	HP LaserJet Wartungskit (220 V) (225.000 Seiten)	J8J88A	
	HP 300 ADF-Walzenaustausch-Kit (150.000 Seiten)	J8J95A	
1 GB DIMM-Speicherkit	E5K48A		
HP Services	Schützen Sie Ihre Bildverarbeitungs- und Druckinvestitionen mit Care Packs, die Teil des HP Care Angebots sind. Wählen Sie das auf Ihre Anforderungen abgestimmte Servicepaket aus, um den reibungslosen Betrieb Ihrer MFPs sicherzustellen und für mehr Effizienz in Ihrem Unternehmen zu sorgen. Ihre Mitarbeiter müssen nun weniger Zeit für Fehlerbehebung aufwenden und können sich so mehr auf die wichtigen Aufgaben konzentrieren. Weitere Informationen finden Sie unter hp.com/go/cpc . ⁴⁶		
	Steigern Sie die Performance nach Ihrem Bedarf. HP Care bietet Optionen zur Verwaltung von Druckern und Bildverarbeitungsgeräten – angefangen bei Care Pack Services über maßgeschneiderte Services bis hin zu Beraterservices. Mit den HP Managed Print Services können Sie sich entspannt zurücklehnen.	3 Jahre Hardware-Support am nächsten Arbeitstag + Einbehaltung defekter Medien für HP LJ Enterprise MFP M63x	U9NK0E
		5 Jahre Hardware-Support am nächsten Arbeitstag + Einbehaltung defekter Medien für HP LJ Enterprise MFP M63x	U9NK2E
		1 Jahr Hardware-Support am nächsten Arbeitstag im Rahmen des Anschlussgarantieservice + Einbehaltung defekter Medien für HP LJ Enterprise MFP M63x	U9NL8PE
Lösungen	HP Web Jetadmin: hp.com/go/wja		
	HP Universal Print Driver: hp.com/go/upd		
	HP JetAdvantage Security Manager: hp.com/go/securitymanager		
	HP LaserJet Fonts, Barcodes und IPDS Emulation verfügbar unter hp.com/go/laserjetfonts		
	HP JetAdvantage On Demand-Cloud-Lösungen: hp.com/go/JetAdvantageondemand Weitere Informationen zu den angebotenen Infrastruktur-, Verwaltungs- und Workflow-Lösungen finden Sie unter hp.com/go/printing_solutions .		

Anhang A: Sicherheits- funktionen



Die weltweit sichersten Druckfunktionen¹

Die HP LaserJet Enterprise MFP M631/M632 Serie wurde zur Verwendung in Kombination mit Sicherheitslösungen entwickelt, um Risiken zu minimieren, die Compliance zu verbessern und Ihr gesamtes Netzwerk zu schützen. Schützen Sie Ihre Geräte, Daten und Dokumente mit integrierten und optionalen Sicherheitsfunktionen.¹

Schutz für Ihr Gerät

Mit zunehmender Funktionsvielfalt und Geräteintegration in den Workflow wird auch das Thema Sicherheit immer wichtiger. Die folgenden Funktionen tragen zum Schutz der M631/M632 Serie bei:

- **Integrierter Schutz:** Integrierte Funktionen für mehrstufige Sicherheit erkennen Bedrohungen, um Ihren MFP vom Start bis zum Herunterfahren zu schützen. Weitere Informationen finden Sie unter hp.com/go/PrintersThatProtect.
 - Mit HP Sure Start können Sie sichergehen, dass das Geräte-BIOS ordnungsgemäß mit unverändertem Original HP Code und ohne Beschädigung hochgefahren wird. Wenn eine Unregelmäßigkeit festgestellt wird, wird der Fehler durch einen Neustart automatisch behoben.
 - Whitelisting stellt sicher, dass die Gerätefirmware jedes Mal ordnungsgemäß mit Original HP Code und ohne Beschädigung geladen wird.
 - Die Angriffserkennung für die Laufzeitumgebung schützt vor Malware und ermöglicht eine fortlaufende Überwachung von Aktivitäten, um Angriffe zu erkennen und zu unterbinden sowie anschließend automatisch einen Neustart durchzuführen.
- **Speicherverschlüsselung und sicheres Löschen:** Der MFP ist mit integrierten Verschlüsselungsfunktionen zum Schutz von Daten ausgestattet. Verwenden Sie die integrierten Funktionen des Geräts, um gespeicherte Daten, die Sie nicht länger benötigen, sicher zu überschreiben und vertrauliche Informationen sicher zu entfernen. HP bietet mehrere Mechanismen zum Löschen gespeicherter Daten, inklusive einer mit der Special Publication 800-88 des U.S. National Institute of Science and Technology (NIST) konformen Funktion.
- **Anschlüsse und Protokolle:** FTP und Telnet werden standardmäßig deaktiviert, um die Verwendung unsicherer Protokolle zu verhindern. Ungenutzte physische Anschlüsse (wie Host-USB- oder Netzwerkanschlüsse) werden deaktiviert, um die Nutzung durch nicht autorisierte Benutzer zu unterbinden.
- **Zugriffssteuerungen für Administratoren:** Sie können Administratorpasswörter festlegen, sodass nur IT-Mitarbeiter oder andere autorisierte Benutzer die Geräteeinstellungen einrichten und konfigurieren können.
- **Common Criteria Certification:** HP Enterprise-Geräte sind mit international anerkannten Sicherheitsstandards wie Common Criteria Certification (CCC) und FIPS 140 konform.



Schutz für Ihre Daten

Auf Ihrem MFP befinden sich vertrauliche Daten. Stellen Sie sicher, dass diese zuverlässig geschützt werden.

- **Netzwerkschutz:** Verwenden Sie 802.1x- oder IPsec-Netzwerkstandards für die Verschlüsselung, um vom Gerät über das Netzwerk an Verwaltungstools wie HP Web Jetadmin⁶ oder Embedded Web Server übertragene Daten zu schützen.
- **Verschlüsselung von Daten während der Übertragung:**
 - Schützen Sie Druckaufträge während der Übertragung an das Gerät durch Verschlüsselung, beispielsweise per Internet Print Protocol over TLS (IPPS). Oder per Secure Encrypted Print mit HP Universal Print Driver⁴⁷, der eine echte symmetrische AES256-Druckauftragsver- und -entschlüsselung vom Client zur Seite basierend auf einem benutzerdefinierten Passwort mittels FIPS-140-geprüftem Verschlüsselungsmodul von Microsoft bietet.
 - Nutzen Sie CipherSuite Encryption Strength, um die Verwendung von veralteten oder unsicheren Protokollen für die Datenübertragung zu unterbinden.
 - Gescannte PDFs und E-Mails lassen sich mit den integrierten validierten FIPS-140-Kryptographiebibliotheken von Microsoft verschlüsseln.
 - HP bietet ein umfangreiches Portfolio an HP JetAdvantage Workflow-Lösungen, das erweiterte Erfassungs- und Weiterleitungsfunktionen mit unternehmensweiter Sicherheit enthält. Weitere Informationen finden Sie unter hp.com/go/documentmanagement.
- **Verschlüsselung von gespeicherten Daten:**
 - Die HP Hochleistungs-Sicherheitsfestplatte (optional für den M631 dn erhältlich; bei allen anderen Modellen Standard) bietet eine umfassende 256-Bit AES-Hardwareverschlüsselung zum Schutz vertraulicher geschäftlicher Daten wie Druckaufträge oder Passwörter.³
 - Statten Sie Ihr Gerät zusätzlich mit dem optionalen, als Zubehör erhältlichen HP Trusted Platform Module (TPM) aus, um den Schutz verschlüsselter Anmeldeinformationen und Daten zu erhöhen. Dazu werden die Verschlüsselungsschlüssel der Geräte automatisch für das TPM gesichert. Das Modul sorgt für eine sichere Geräteidentität, indem private Schlüssel für Zertifikate generiert und geschützt werden.⁵

Ressourcen

HP JetAdvantage Sicherheitslösungen:

- Website: hp.com/go/printsecurity
- Lösungsübersicht: <http://h20195.www2.hp.com/V2/GetPDF.aspx/4AA3-1295EEW.pdf>
- Video: <http://hp.brightcovegallery.com/products/detail/video/4270905124001/>

HP JetAdvantage Security Manager:⁷

- Website: hp.com/go/securitymanager
- Broschüre: <http://h20195.www2.hp.com/V2/GetPDF.aspx/4AA3-9275EEW.pdf>
- Video: <http://hp.brightcovegallery.com/products/detail/video/4270837770001/>

Firewall: Verhindern Sie das Eindringen von Malware und Viren in Ihr Netzwerk, indem Sie den Zugriff von Druckern auf Rechengerte im Netzwerk beschränken.

- **Authentifizierung und Autorisierung:** Verwalten Sie den Benutzerzugriff mithilfe systemeigener Funktionen oder optionaler Lösungen.
 - Mit der systemeigenen Benutzerauthentifizierung können Sie von den Benutzern das Anmelden per PIN/PIC, LDAP oder Windows-/Kerberos-Authentifizierung verlangen. Diese können auch in Active Directory integriert werden.
 - Optionale Authentifizierungslösungen wie HP Access Control ermöglichen eine Authentifizierung über Näherungskarten oder NFC-fähige Geräte. Weitere Informationen finden Sie unter hp.com/go/hpac. Dazu können Sie über den Einbauschacht für Lösungsmodule Kartenlesegeräte implementieren.⁴
- **Rollenbasierte Zugriffskontrolle:** Beschränken Sie den Zugriff auf Verwaltungsdienste im Drucker, verhindern Sie nicht autorisierte Gerätekonfigurationen und tragen Sie durch Beschränkung der Druckerfunktionen zur Kosten- und Risikominimierung bei.
 - Mit HP FutureSmart 4 haben Sie die Gerätesicherheit und Berechtigungseinstellungen vollständig im Griff. Der IT-Administrator entscheidet, wer auf welche Gerätefunktionen zugreifen kann.
 - Mit der optionalen Lösung HP Access Control Rights Management können Sie verschiedenen Benutzertypen oder sogar ganzen Abteilungen je nach ihren Anforderungen unterschiedliche Berechtigungen erteilen. Beispielsweise können Sie so eingrenzen, welche Benutzer faxen oder an E-Mail bzw. an Fax scannen dürfen.
- **Mobiles Drucken:** Wi-Fi Direct[®],¹⁶ Bluetooth[®] Low Energy,¹⁷ und NFC Touch-to-Print³³ ermöglichen mobilen Benutzern den Zugriff auf den MFP, ohne das Firmennetzwerk zu nutzen. HP bietet außerdem serverbasierte Lösungen, die sicheres Pull-Printing ermöglichen und erweiterte Verwaltungs- und Berichterstellungsfunktionen umfassen. Weitere Informationen zu HP JetAdvantage Connect und HP Access Control finden Sie unter hp.com/go/businessmobileprinting.
- **Zertifizierungsstellen und Zertifikate für die Geräteidentität:** Dieser MFP unterstützt Identitätszertifikate, die von einer Unternehmenszertifizierungsstelle signiert sind, welche die Identität und Authentizität verifiziert. Dieses Gerät unterstützt auch CA-Zertifikate zur Validierung von Identitätszertifikaten. Zertifikate ermöglichen die sichere End-to-End-Kommunikation mit dem Gerät bei Verwendung mit Funktionen wie IPsec, Secure-IPP, HP ePrint usw. Es können zusätzliche Zertifikate zur Validierung von S/MIME-E-Mail-Servern und 802.1x-Authentifizierung gespeichert werden. Sparen Sie Zeit, indem Sie HP JetAdvantage Security Manager zum automatischen Installieren und Erneuern von Zertifikaten nutzen.⁷

Schutz für Ihre Papierdokumente

HP bietet verschiedene Lösungen für den Schutz Ihrer Dokumente vor Diebstahl oder Betrug.



- **PIN/Pull-Printing:** Druckaufträge können nur vom jeweiligen Benutzer freigegeben werden. Pull-Printing-Lösungen schützen vertrauliche Daten per Abfrage der Zugriffsberechtigung am Gerät und ermöglichen den flexiblen Abruf von Dokumenten über alle Geräte, auf denen die Lösungen aktiviert sind.
 - Integrierter PIN-Druck: Benutzer weisen beim Senden vertraulicher Druckaufträge eine PIN zu, die zur Freigabe des Auftrags am Drucker eingegeben werden muss.
 - HP JetAdvantage Secure Print: Mit dieser kostengünstigen Lösung für KMU können Aufträge in der Cloud oder auf den Desktops der Benutzer gespeichert werden. Sie lässt sich einfach einrichten und verwenden, ermöglicht die Freigabe von Druckaufträgen über mobile Geräte und unterstützt Geräte unterschiedlicher Hersteller. Weitere Informationen finden Sie unter hp.com/go/JetAdvantageSecurePrint.¹⁰
 - HP JetAdvantage Private Print: Diese Cloud-basierte Lösung von HP ermöglicht es Ihnen, von den Vorteilen der Pull-Printing-Technologie zu profitieren, ohne die sonst damit verbundene Komplexität in Kauf nehmen zu müssen. Sie lässt sich leicht einrichten, und es sind keine Server, Installationen oder Wartungen erforderlich. Weitere Informationen finden Sie unter hp.com/go/JetAdvantagePrivatePrint.¹¹
 - HP Access Control Secure Pull Printing: Diese zuverlässige serverbasierte Lösung bietet unterschiedliche Möglichkeiten zur Authentifizierung wie z. B. Freigabe über Badge sowie Sicherheit, Verwaltung und Skalierbarkeit der Unternehmensklasse. Weitere Informationen finden Sie unter hp.com/go/hpac.
- **Integrierte Funktionen zur Betrugsbekämpfung:** Diese Funktionen machen sich speziell bei vertraulichen Dokumenten wie Rezepten, Geburtsurkunden oder Abschriften bezahlt. Sie werden vor der Weiterleitung an den Drucker bzw. vor dem Ausdrucken mithilfe der optionalen HP und TROY Secure Document Printing Lösung angewandt.



HP JetAdvantage Security Manager

Schützen Sie Ihre HP Druckerflotte mit der Lösung, die Buyers Laboratory (BLI) als „wegweisend“ bezeichnet.⁷

Flottenübergreifende Sicherheitsverwaltung

HP JetAdvantage Security Manager

Legen Sie ohne großen Aufwand Richtlinien für Sicherheitskonfigurationen fest und überprüfen Sie automatisch die Einstellungen sämtlicher HP Drucker in Ihrer Flotte. Der optionale HP JetAdvantage Security Manager bietet dafür einen effektiven, richtlinienbasierten Ansatz.⁷

- Eine Vielzahl zeitraubender Aufgaben lässt sich automatisieren. So kann sich Ihr IT-Team voll und ganz auf wichtige Dinge konzentrieren und Ihre wertvollen Unternehmensdaten und -dokumente bleiben zuverlässig geschützt.
- Optimieren Sie Ihre Prozesse durch Implementierung einer einheitlichen Sicherheitsrichtlinie für die sichere Installation und Überwachung aller Systeme.
- Erstellen Sie einfach auf Grundlage der HP Security Manager Base Policy-Vorlage eine Drucksicherheitsrichtlinie für Ihre Umgebung.
- Sichern Sie mit HP Instant-on Security neue HP Geräte gleich ab der Implementierung im Netzwerk oder nach einem Neustart problemlos ab, und zwar durch die automatische Konfiguration von Einstellungen gemäß den firmeneigenen Sicherheitsrichtlinien.
- Verbessern Sie die Sicherheit Ihrer Infrastruktur und Gerätekommunikation, indem Sie eindeutige Sicherheitszertifikate bereitstellen und überwachen, um sicherzustellen, dass diese ihre Gültigkeit behalten. Dank der effizienten Zertifikatsverwaltung von HP Security Manager ist der Verwaltungsaufwand für die Installation von Zertifikaten in Ihrer gesamten Flotte nun geringer als der Aufwand, der mit der manuellen Installation auf einem einzelnen Gerät verbunden ist.
- Gewährleisten Sie die Einhaltung Ihrer festgelegten Sicherheitsrichtlinien aktiv durch automatische Überwachung und Risiko-Berichterstellung in HP Security Manager.



Weitere Informationen zu HP JetAdvantage Security Manager finden Sie unter hp.com/go/securitymanager.

Verwendung von SIEM-Tools

Lassen Sie sich unmittelbar über potenzielle Probleme informieren, um sofort handeln und Angriffe abwehren zu können. Ereignisdaten von HP Enterprise-Geräten können zur Überwachung in Echtzeit in SIEM-Tools wie ArcSight, Splunk oder SIEMonster eingespeist werden. Die IT-Sicherheit kann die Druckerendgeräte als Teil des weiteren IT-Systems ohne großen Aufwand darstellen und bei Sicherheitswarnungen Gegenmaßnahmen ergreifen.



Best Practices zum Thema Sicherheit von HP

Seit 2005 veröffentlicht HP regelmäßig Best-Practice-Checklisten zum Thema Sicherheit für verwaltete IT-Umgebungen in Großunternehmen und KMU. Weitere Informationen zu HP Sicherheitslösungen und Checklisten finden Sie unter hp.com/go/printsecurity.

Anhang B: Flotten- management- funktionen

Einfache, direkte Geräteverwaltung

Der MFP kann auch mithilfe des HP Embedded Web Server verwaltet werden. Dabei können Sie per Webbrowser den Status überwachen, Netzwerkparameter konfigurieren oder auf Gerätefunktionen zugreifen.

Ressourcen

HP Web Jetadmin:

- Website: hp.com/go/wja
- Lösungsübersicht: <http://h20195.www2.hp.com/V2/GetPDF.aspx/4AA5-2719EEW.pdf>
- Video: <http://hp.brightcovegallery.com/solutions/detail/video/4271055504001/>

HP Universal Print Driver:

- Website: hp.com/go/upd
- Lösungsübersicht: <http://h20195.www2.hp.com/V2/GetPDF.aspx/4AA2-4781EEW>

Effiziente und zentrale Verwaltung

Die HP LaserJet Enterprise MFP M631/M632 Serie wird von HP Web Jetadmin,⁶ einer HP JetAdvantage Management-Lösung, unterstützt. Diese Lösung bietet Ihnen die Möglichkeit, zahlreiche vernetzte und mit einem PC verbundene Geräte wie Drucker, MFPs und Scanner zu verwalten. Durch die Installation, Konfiguration, Problembehebung, Sicherung und Verwaltung Ihres Geräts per Fernzugriff steigern Sie die Produktivität durch Zeit- und Kosteneinsparungen, schützen Ihre Assets und verbessern Ihren ROI. Neue HP LaserJet Pro und Enterprise Geräte lassen sich ganz einfach ohne Upgrade von HP Web Jetadmin integrieren. Mit einem universellen Plug-in werden die meisten Features neuer Geräte unterstützt und gleichzeitig können Ihre Firmenrichtlinien zur Anwendung gebracht werden. Das spart Zeit und vereinfacht die Geräteverwaltung.⁶

HP Web Jetadmin bietet Folgendes:

- Einen genauen Überblick über Anzahl und Typ aller Geräte.
- Transparenz beim Materialverbrauch und dadurch intelligentere Kaufentscheidungen, Kosteneinsparungen sowie die Überwachung/Zuordnung von Druckkosten für einzelne Abteilungen/Benutzer.
- Vereinfachung und häufig sogar Automatisierung von Routineaufgaben. So lassen sich flottenweit Richtlinien implementieren, die eine automatische Konfiguration neuer Geräte im Netzwerk mit den korrekten Druck- und Sicherheitseinstellungen ermöglichen.
- Effiziente Tools für Ihre Helpdesk-Mitarbeiter, wie automatische Warnmeldungen, und eine schnelle, nicht selten präventive Problembehebung.
- Überprüfung, ob Ihre Geräte über die neueste Firmware verfügen und korrekt konfiguriert sind (wichtig für Organisationen, die rechtliche Auflagen einhalten müssen).
- Zuverlässige Überwachungs- und Berichtstools für eine optimale Ausschöpfung Ihrer Investitionen durch eine verbesserte Entscheidungsfindung hinsichtlich der Implementierung Ihrer Geräte im Unternehmen.
- Zusätzliche Optionen wie das HP Database Connectivity Module, die Ihnen in Kombination mit Web Jetadmin bei der Formulierung und Erfüllung von Umweltzielen helfen.
- Ultimativen Investitionsschutz mit HP Web Jetadmin Premium Support. Mit dieser Serviceerweiterung stehen Ihnen dedizierte Softwareingenieure von HP mit Beratung, Nutzungsempfehlungen, Problemdiagnostik und vielem mehr zur Verfügung.

Von HP Web Jetadmin profitieren verwaltete Druckumgebungen jeder Größe, von Konzernen mit Tausenden von Geräten bis hin zu Unternehmen mit kleinen Druckerflotten. Weitere Informationen finden Sie unter hp.com/go/wja – dort können Sie das Tool auch ohne zusätzliche Kosten herunterladen.

Vereinfachte Druckabläufe dank einheitlichem Treiber

Mit dem HP Universal Print Driver (UPD) können sowohl Benutzer mobiler Geräte mit Microsoft-Betriebssystem als auch Anwender herkömmlicher Desktop-PCs auf die volle Funktionalität fast jedes HP Geräts in Ihrer verwalteten Druckumgebung zugreifen.⁴⁷

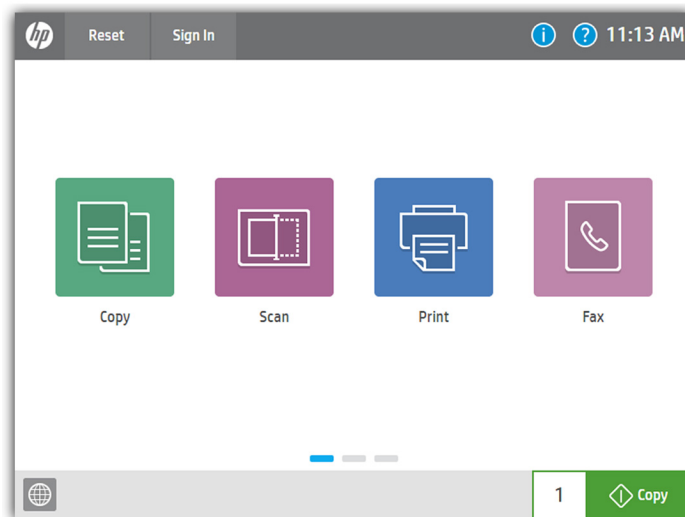
Räumen Sie Ihre Festplatte auf, indem Sie all Ihre Druckertreiber gegen eine vielseitige Lösung austauschen und Ihren IT-Mitarbeitern die notwendigen Tools an die Hand geben, um ihre Produktivität zu steigern. Mit dem HP UPD lassen sich Geräteeinstellungen auf einfachste Weise konfigurieren, damit Sie Druckkosten senken, die Sicherheit verbessern sowie Umweltziele erfüllen können. Die Umsetzung von Einstellungen wie beidseitiges Drucken oder schnellere Ruhemoduszeiten für die gesamte Druckerflotte wird so zum Kinderspiel. Zudem ermöglichen die nützlichen Tools des HP UPD Printer Administrator Resource Kits Zeit- und Kosteneinsparungen durch Vereinfachung von IT-Aufgaben, die Implementierung von Druckrichtlinien sowie die Nutzungsüberwachung im gesamten Unternehmen. Wahlweise können Sie den HP UPD auch zusammen mit HP Web Jetadmin zur Erstellung von Druckerlisten, -berichten usw. für die gesamte Flotte verwenden.

Diese Flottentreiberlösung und die Tools des Printer Administrator Resource Kits stehen zum kostenlosen Download zur Verfügung. Weitere Informationen zum Schutz Ihrer Druck- und Bildverarbeitungsumgebung, einer vereinfachten Verwaltung sowie der Steigerung der Produktivität mit dem HP Universal Print Driver finden Sie unter hp.com/go/upd.

Anhang C: Bedienfeld- funktionen

Umstieg auf eine moderne Benutzeroberfläche

Die HP LaserJet Enterprise MFP M631/M632 Serie ist mit HP FutureSmart 4.0 Firmware ausgerüstet. Ihre moderne, Tablet-ähnliche Benutzeroberfläche ermöglicht eine einfache und intuitive Bedienung für Ihre Flotte von Enterprise-Geräten. Eine skalierbare Bedienfeldoberfläche optimiert die künftige Erweiterbarkeit, ermöglicht Anpassungen und bietet zuverlässige neue Apps und Nutzungsfunktionen. Sie können sogar Anpassungen mithilfe eigener Hintergrundbilder und Ihrem Firmenlogo vornehmen. Über das neue Nachrichtencenter mit detaillierteren Informationen und nützlichen Animationen können Sie einfach auf Geräteereignisse eingehen. Auf dem übersichtlicheren Home-Bildschirm werden standardmäßig nur vier zentrale Apps angezeigt (drei Apps für Produkte ohne Fax). Auf weitere Apps können Sie einfach durch eine Streichbewegung von rechts nach links wie auf einem Smartphone oder Tablet zugreifen.

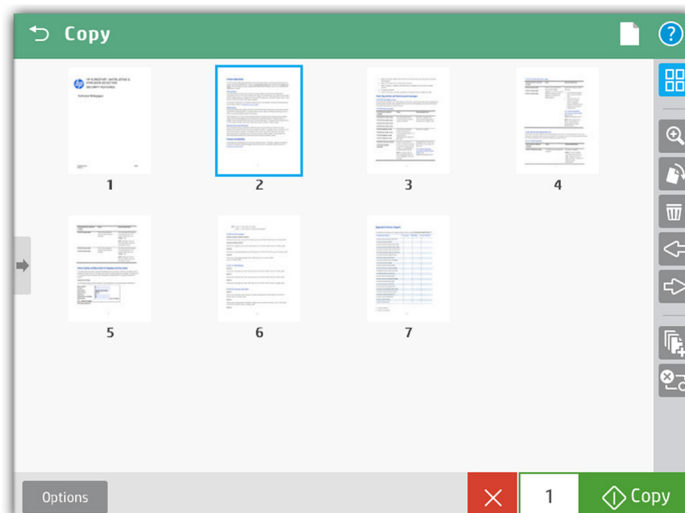


Auftragsbearbeitung direkt am Gerät

Das Bedienfeld ist mit einer erweiterten Bildvorschaufunktion ausgestattet, die jetzt sowohl für Kopien als auch für Scanaufträge verwendet werden kann. Sie können Ihren Scanauftrag ganz einfach direkt über den 20,3 cm großen Farb-Touchscreen des Bedienfelds anzeigen und bearbeiten, bevor Sie ihn senden. Änderungen (wie das Drehen von Seiten) lassen sich auf einzelne oder mehrere Seiten auf einmal anwenden. Die Stapeltrennung ermöglicht es Benutzern, separate PDF- oder PDF/A-Dateien aus gescannten Dokumenten zu erstellen. Mit den Modellen Flow MFP M631h und M632z können Sie außerdem durchsuchbare PDF- und PDF/A-Dateien erstellen.



Die neue Benutzeroberfläche bietet Funktionen zum **Wischen, Drehen** und Verschieben per **Drag and Drop**.



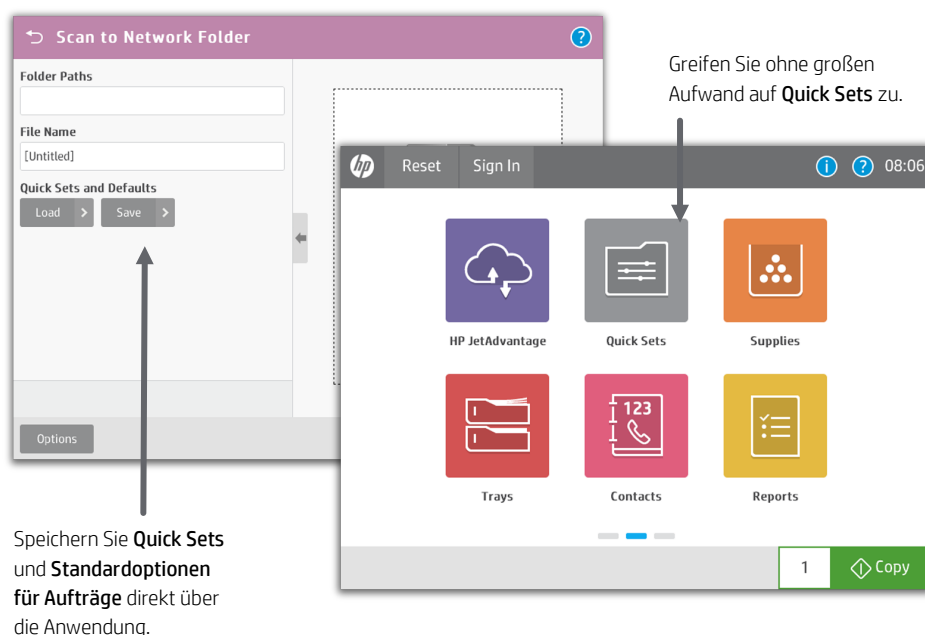
Vor dem Starten eines Kopierens
Dokument in der **Vorschau** an

Quick Sets für die Einrichtung automatisierter Workflows

Mit den Digital-Sending-Funktionen des MFP können Sie Dokumente an eine Vielzahl von Zielen wie E-Mail-Empfänger, Netzwerkordner, Fax- oder USB-Geräte, FTP oder Microsoft SharePoint weiterleiten.

Quick Sets automatisieren alle Schritte eines komplexen Workflows und ermöglichen den einfachen Zugriff auf die Konfigurationen, die Sie am häufigsten verwenden, etwa hinsichtlich der Seitengröße, der Auflösung und des Dateiformats. Zudem lassen sich spezifische Sicherheitseinstellungen konfigurieren, mit denen etwa PDFs verschlüsselt und signiert per E-Mail gesendet werden können.

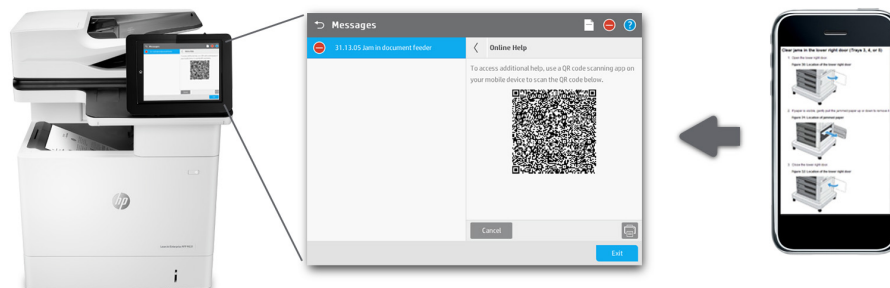
Sorgen Sie dafür, dass sich Ihre Benutzer intuitiv zurechtfinden, indem Sie mithilfe der Anpassungsfunktion für den Home-Bildschirm einzelne Quick Sets zu beliebigen Bildschirmen oder Ordnern verschieben. Mithilfe von Quick Sets kann die IT die Zugriffsfreigabe bzw. -sperre für bestimmte Gerätefunktionen festlegen. Dadurch verringert sich ganz nebenbei der Arbeitsaufwand der Helpdesk-Mitarbeiter, denn die Benutzer finden alle benötigten Funktionen auf dem Home-Bildschirm vor und können gar nicht erst auf Einstellungen zugreifen, die für sie nicht relevant sind.



Einfache Fehlerbehebung

Mit der HP LaserJet Enterprise MFP M631/M632 Serie spart Ihre IT-Abteilung wertvolle Zeit bei der Fehlerbehebung. Über das Remote-Bedienfeld lässt sich die Benutzeroberfläche per Fernzugriff bedienen. So kann die IT-Abteilung Fehler beheben, ohne vor Ort am Gerät sein zu müssen.⁴⁸

Darüber hinaus können die Benutzer technische Probleme mithilfe der relevanten und aktuellen Informationen der innovativen, Cloud-basierten Online-Hilfe schnell selbst lösen. Sie können Probleme auch ganz einfach über Ihren PC oder Ihre mobilen Geräte beheben. Mit einem Smartphone oder Tablet führt Sie ein QR-Code auf dem Touchscreen zur Online-Hilfe.⁴⁹ Die entsprechenden Links finden Sie außerdem im Ereignisprotokoll des HP Embedded Web Server.



- ¹ Basierend auf Untersuchungen von HP zu im Jahr 2016 veröffentlichten integrierten Sicherheitsfunktionen vergleichbarer Drucker anderer Hersteller. Nur HP bietet eine Kombination aus Sicherheitsfunktionen zur Überwachung, die Angriffe erkennen und automatisch unterbinden und anschließend die Softwareintegrität nach einem Neustart eigenständig überprüfen können. Eine Liste mit Druckern finden Sie unter hp.com/go/printersthatprotect. Weitere Informationen finden Sie unter hp.com/go/printersecurityclaims.
- ² Für einige Funktionen ist der Erwerb zusätzlicher Komponenten erforderlich. Möglicherweise ist ein FutureSmart Service-Pack-Update erforderlich, um die Sicherheitsfunktionen zu aktivieren. Weitere Informationen finden Sie unter hp.com/go/printsecurity.
- ³ Standardmäßig sind bis auf den M631dn alle Modelle mit einer HP Hochleistungs-Sicherheitsfestplatte ausgestattet. Die Festplatte ist für das Modell M631dn optional als Zubehör erhältlich.
- ⁴ Die über den Einbauschacht für Lösungsmodule zu installierenden Lösungen müssen ggf. separat erworben werden.
- ⁵ Für die Verwendung des optionalen, als Zubehör erhältlichen HP Trusted Platform Module ist möglicherweise ein Firmware-Upgrade erforderlich.
- ⁶ HP Web Jetadmin kann kostenlos unter hp.com/go/wja heruntergeladen werden.
- ⁷ HP JetAdvantage Security Manager ist separat erhältlich. Weitere Informationen finden Sie unter hp.com/go/securitymanager. Angaben basieren auf internen HP Daten zu Angeboten anderer Anbieter (Vergleich zur Gerätesicherheit, Januar 2015) und einem Lösungsbericht zu HP JetAdvantage Security Manager 2.1 von Buyers Laboratory LLC, Februar 2015.
- ⁸ Laut einer HP Bewertung der SaaS-Angebote von Druckerherstellern vom 1. September 2016 bietet kein anderer Hersteller ein zentrales Cloud-Portal für die Verwaltung von Benutzern und Apps.
- ⁹ Internetzugang erforderlich. Unterstützte Browser: Microsoft Internet Explorer® 9 bis 11, Google Chrome™ 9 und neuere Versionen, Mozilla® Firefox® 4 und neuere Versionen sowie Safari® 5 und neuere Versionen. Kompatibel mit ausgewählten, internetfähigen HP LaserJet, PageWide, OfficeJet Pro und Digital Sender Flow Geräten. Einige Apps unterstützen auch Umgebungen mit Geräten unterschiedlicher Hersteller. Für einige Geräte ist möglicherweise ein Firmware-Upgrade erforderlich. Weitere Informationen finden Sie unter hp.com/go/jetadvantageondemand.
- ¹⁰ HP JetAdvantage Secure Print: Pull-Printing eignet sich für alle mit dem Netzwerk verbundenen Drucker oder MFPs. Die Funktionen zur Authentifizierung am Gerät sind für viele HP LaserJet, PageWide und OfficeJet Pro Geräte sowie für ausgewählte Geräte anderer Hersteller verfügbar. Für einige Geräte ist möglicherweise ein Firmware-Upgrade erforderlich. Für die Nutzung des Cloud-Speichers und den Abruf von Druckaufträgen ist ein Internetzugang erforderlich. Für die Freigabe von Druckaufträgen über mobile Geräte sind eine Netzwerkverbindung und QR-Code erforderlich. Weitere Informationen und eine Liste der unterstützten Drucker und MFPs finden Sie unter hp.com/go/jetadvantagesecureprint.
- ¹¹ HP JetAdvantage Private Print ist nur in Nordamerika und bestimmten europäischen Ländern verfügbar. Kartenlesegerät ist separat für ausgewählte HP Drucker und MFPs mit Touchscreen erhältlich. Weitere Informationen unter hp.com/go/jetadvantageprivateprint.
- ¹² Ermittelt anhand der Norm ISO/IEC 17629. Die genauen Geschwindigkeiten variieren je nach Systemkonfiguration, Softwareanwendung, Treiber und Komplexität des Dokuments. Weitere Informationen finden Sie unter hp.com/go/printerclaims.
- ¹³ Gemessen nach 15 Minuten im Ruhemodus. Die genauen Druckgeschwindigkeiten variieren je nach Systemkonfiguration, Softwareanwendung, Treiber und Komplexität des Dokuments.
- ¹⁴ Ermittelt anhand der Norm ISO/IEC 24734, ausgenommen sind die ersten Testdokumente. Weitere Informationen finden Sie unter hp.com/go/printerclaims. Die genaue Druckgeschwindigkeit variiert je nach Systemkonfiguration, Softwareanwendung, Treiber und Komplexität des Dokuments.
- ¹⁵ Ermittelt anhand des ISO 24734-Funktionstests bei Zuführung im A5-Querformat. Die Geschwindigkeiten können je nach Inhalt, PC sowie Medienausrichtung und -typ variieren. Im A5-Querformat ist kein Duplexdruck möglich.
- ¹⁶ Wireless Direct Printing ist beim Modell HP LaserJet Enterprise M631z integriert. Alle anderen Modelle können durch Erwerb des optionalen NFC/Wireless Direct-Zubehörs für den HP Jetdirect 3000w nachträglich mit der Wireless Direct-Funktion ausgestattet werden. Das mobile Gerät benötigt vor dem Druck eine direkte Verbindung zum WLAN-Signal eines Wi-Fi Direct®-fähigen MFPs oder Druckers. Je nach mobilem Gerät kann auch eine App oder ein Treiber erforderlich sein. Weitere Informationen finden Sie unter hp.com/go/mobileprinting. Wi-Fi Direct ist eine eingetragene Marke der Wi-Fi Alliance®.
- ¹⁷ Bluetooth® Low Energy ist nur beim Modell HP LaserJet Enterprise MFP M631z Standard und kann zu anderen Modellen nicht nachträglich hinzugefügt werden.
- ¹⁸ Erfordert den Erwerb von Serversoftware wie HP JetAdvantage Connect oder HP Access Control Secure Pull Printing. Weitere Informationen finden Sie unter hp.com/go/businessmobileprinting.
- ¹⁹ Um die maximale Papierkapazität zu erreichen, ist möglicherweise eine separat erhältliche Papierkassette erforderlich. Der M631z verfügt über eine maximale Papierzuführungskapazität von 2.850 Blatt, der M632fht über eine maximale Papierzuführungskapazität von 1.750 Blatt und alle anderen Modelle über eine maximale Papierzuführungskapazität von 3.750 Blatt.
- ²⁰ Die standardmäßig enthaltenen und optionalen Zubehörkomponenten variieren je nach Modell. Weitere Informationen finden Sie im Abschnitt zu den Papierhandhabungsoptionen auf Seite 9.
- ²¹ Angaben zum Energieverbrauch basierend auf TEC-Daten, wie unter energystar.gov gemeldet (Stand Januar 2017). Daten normalisiert, um die Energieeffizienz der Mehrheit vergleichbarer Laserdrucker mit veröffentlichten Geschwindigkeiten von 55 bis 65 Seiten/Min. (Letter) zu ermitteln. Abhängig von den Geräteeinstellungen. Die tatsächlichen Ergebnisse können variieren.
- ²² Die Verfügbarkeit der HP Auto-On/Auto-Off-Funktionen richtet sich nach Drucker und Einstellungen.
- ²³ Im Vergleich zu Produkten mit herkömmlicher Fixiertechnologie.
- ²⁴ Die Angaben basieren auf den Kartuschenreichweiten nach ISO/IEC 19752 für HP 81X Schwarz Original LaserJet Tonerkartuschen mit hoher Reichweite im Vergleich zu HP 37Y Schwarz Original LaserJet Tonerkartusche mit sehr hoher Reichweite. Weitere Informationen finden Sie unter hp.com/go/learnaboutsupplies.
- ²⁵ HP 37X Schwarz Original LaserJet Tonerkartusche mit hoher Reichweite und HP 37Y Schwarz Original LaserJet Tonerkartusche mit sehr hoher Reichweite sind im Lieferumfang des Druckers nicht enthalten und müssen separat erworben werden. Weitere Informationen finden Sie unter hp.com/go/learnaboutsupplies.
- ²⁶ Die Reichweite der Tonerkartuschen wurde auf der Grundlage der ISO/IEC-Teststandards ermittelt. Die tatsächliche Reichweite und die tatsächlichen Kosten können in Abhängigkeit von der Anzahl ausgedruckter Bilder und farbiger Ausdrücke sowie weiteren Faktoren erheblich variieren.
- ²⁷ Scangeschwindigkeiten gemessen bei 300 dpi (Schwarzweiß, Graustufen und Farbe). Die tatsächlichen Verarbeitungsgeschwindigkeiten können je nach Scanauflösung, Netzwerkbedingungen, PC-Leistung und Anwendungssoftware variieren.
- ²⁸ Das empfohlene monatliche Scanvolumen (RMSV) liegt für die Modelle Flow M631h und Flow M632z bei bis zu 44.500 Seiten und für alle anderen Modelle bei bis zu 23.750 Seiten. HP empfiehlt, dass die Anzahl der pro Monat gescannten Seiten innerhalb des angegebenen Bereichs für die optimale Geräteleistung liegen sollte, der auf Faktoren wie Austauschintervallen von Verbrauchsmaterialien und Gerätelebensdauer über eine erweiterte Garantiefrist hinweg basiert.
- ²⁹ Die ausziehbare Tastatur und HP EveryPage sind nur bei den Modellen HP LaserJet Enterprise Flow MFP M631h und Flow MFP M632z verfügbar.
- ³⁰ Die Faxfunktion ist optional für die Modelle HP LaserJet Enterprise MFP M631dn, MFP Flow M631h und MFP M632h erhältlich.
- ³¹ Der leicht zugängliche USB-Anschluss muss vor Benutzung durch den Administrator aktiviert werden.

- ³² Beim MFP können insgesamt maximal sechs Papierzuführungen verwendet werden. Die Modelle HP LaserJet Enterprise MFP M631z, M632fht und Flow M632z können mit bis zu einer zusätzlichen 550-Blatt-Papierzuführung oder einem Umschlageinzug (optional) ausgestattet werden. Die Modelle M631dn, Flow M631h und M632h können mit bis zu vier zusätzlichen 550-Blatt-Papierzuführungen (optional) ausgestattet werden.; Alternativ können sie mit einem der anderen Zubehörteile (1 x 550-Blatt-Papierzuführung mit Unterstand, 3 x 550-Blatt-Papierzuführung mit Unterstand und Druckerlade oder 1 x 550-Blatt-Zuführung/ 2.000-Blatt-HCI-Zuführung mit Unterstand) und bis zu einer weiteren 550-Blatt-Papierzuführung oder einem Umschlageinzug (optional) ausgestattet werden. Mit den optionalen Maximalkonfigurationen kann die verwendbare Fläche des Scannerglases über die besten Standards zur Benutzerfreundlichkeit hinaus erweitert werden.
- ³³ Allen Modellen (außer dem M631z) können per optional erhältlichem NFC/Wireless Direct-Zubehör für den HP Jetdirect 3000w Touch-to-Print-Funktionen hinzugefügt werden. Mobile Geräte müssen das Drucken über Near-Field-Communications (NFC) unterstützen. Weitere Informationen finden Sie unter hp.com/go/businessmobileprinting.
- ³⁴ Alle Modelle können durch den Erwerb von HP Jetdirect 2900nw Print Server mit Wireless Networking ausgestattet werden. Die Leistungsfähigkeit des Wireless-Netzwerks richtet sich nach der physischen Umgebung und der Entfernung vom Zugangspunkt und kann bei aktiven VPN-Verbindungen eingeschränkt sein.
- ³⁵ Scansoftware nicht inbegriffen. HP Scan und TWAIN-Treiber können unter hp.com/support heruntergeladen werden.
- ³⁶ Basiert auf ITUT-Standardtestbild Nr. 1 mit Standardauflösung und MMR-Codierung, kann das HP Fax-Gerät mit einer Geschwindigkeit von 3 Sekunden pro Seite für V.34 und 6 Sekunden pro Seite für V.17 übertragen.
- ³⁷ HP empfiehlt, dass die Anzahl der pro Monat gedruckten Seiten innerhalb des angegebenen Bereichs für die optimale Geräteleistung liegt. Dieser basiert auf Faktoren wie Austauschintervalle von Verbrauchsmaterialien und Gerätelebensdauer über eine erweiterte Garantiefrist hinweg.
- ³⁸ Der Begriff „monatliche Druckleistung“ bezieht sich auf die maximale Seitenzahl, die mit dem jeweiligen Gerät pro Monat ausgedruckt werden kann. Anhand dieses Werts lässt sich die Robustheit des Produkts im Vergleich zu anderen HP LaserJets oder HP Color LaserJets ermitteln. Der Wert ermöglicht auch eine genaue Zuordnung von Druckern und MFPs zu den Anforderungen von einzelnen Benutzern oder Benutzergruppen.
- ³⁹ Unterstützt die folgenden Geräte mit iOS 4.2 oder neuerer Version: iPad, iPad 2, iPhone (3GS oder neuere Version), iPod touch (3. Generation oder neuer). Nutzbar mit AirPrint-fähigen HP Druckern. Diese müssen mit demselben Netzwerk verbunden sein wie Ihr iOS-Gerät. Die Leistungsfähigkeit des Wireless-Netzwerks richtet sich nach der physischen Umgebung und der Entfernung zum Zugangspunkt.
- ⁴⁰ Für den Drucker ist die Registrierung für ein ePrint-Konto erforderlich. Gegebenenfalls wird zudem eine App oder Software benötigt. Wireless-Betrieb ist nur im 2,4-GHz-Modus möglich. Weitere Informationen finden Sie unter hp.com/go/mobileprinting.
- ⁴¹ Vollständige Softwarelösung nur für Windows 7 und höhere Versionen verfügbar. UPD-Software nur für Windows 7 und höhere Versionen verfügbar. HP Software für Mac und Windows ist nicht mehr auf der CD enthalten, aber per Download unter 123.hp.com erhältlich. Für ältere Windows-Betriebssysteme (XP, Vista und entsprechende Serversysteme) sind nur Drucker- und Scantreiber mit begrenztem Funktionsumfang erhältlich. Das Windows RT-Betriebssystem für Tablets (32- und 64-Bit) nutzt einen vereinfachten in das RT-Betriebssystem integrierten HP Druckertreiber.
- ⁴² Maximale Abmessungen gemessen bei geöffneter rechter Klappe zur Beseitigung von Papierstaus und linker Klappe zum Austauschen von Tonerkartuschen sowie geöffneten und ausgezogenen Fächern und geöffneter ADF.
- ⁴³ Änderungen der Schallwerte vorbehalten. Aktuelle Informationen finden Sie unter hp.com/support.
- ⁴⁴ Leistungsdaten basieren auf dem Land/der Region, in dem/der der Drucker verkauft wird. Wandeln Sie die Betriebsspannung nicht um. Dies kann zu Beschädigungen am Drucker und zum Erlöschen der Produktgarantie führen. Die Angaben zum ENERGY STAR®-Wert basieren üblicherweise auf Messungen mit einem 115-Volt-Gerät.
- ⁴⁵ EPEAT®-registriert wo zutreffend. EPEAT-Registrierung von Land zu Land abweichend. Informationen zur HP Registrierung für Ihr Land finden Sie unter epeat.net.
- ⁴⁶ Service-Level und Reaktionszeiten können je nach Region abweichen. Die Serviceleistung beginnt mit dem Datum des Hardwarekaufs. Es gelten Be- und Einschränkungen. Weitere Informationen finden Sie unter hp.com/go/cpc.
- ⁴⁷ Der HP Universal Print Driver kann kostenlos unter hp.com/go/upd heruntergeladen werden.
- ⁴⁸ Die Verfügbarkeit hängt von Firmware- oder Software-Updates bzw. -Upgrades ab.
- ⁴⁹ Die Online-Hilfe muss für den Drucker bzw. MFP aktiviert sein. Mobile Geräte müssen für den Zugriff auf die Online-Services mit dem Internet verbunden sein.

Melden Sie sich noch heute an:
hp.com/go/getupdated



© Copyright 2017 HP Development Company, L.P. Die enthaltenen Informationen können sich jederzeit ohne vorherige Ankündigung ändern. Die Garantien für HP Produkte und Services werden ausschließlich in der entsprechenden, zum Produkt oder Service gehörigen Garantieerklärung beschrieben. Die hier enthaltenen Informationen stellen keine zusätzliche Garantie dar. HP haftet nicht für hierin enthaltene technische oder redaktionelle Fehler oder Auslassungen.

Apple, AirPrint, iPad, iPhone und iPod sind Marken von Apple Inc. Android, Google Chrome und Google Cloud Print sind Marken von Google Inc. ENERGY STAR ist eine eingetragene Marke der United States Environmental Protection Agency. Microsoft und Windows sind in den USA eingetragene Marken der Microsoft Unternehmensgruppe. Bluetooth ist eine Marke des Rechteinhabers und wird von HP unter Lizenz verwendet.

4AA6-9404DEE, Mai 2017, Rev. 1

