



Revista de Biología Tropical

ISSN: 0034-7744

rbt@cariari.ucr.ac.cr

Universidad de Costa Rica  
Costa Rica

Familia Scorpaenidae - lapones, diablos  
Revista de Biología Tropical, vol. 53, núm. 2, junio, 2005  
Universidad de Costa Rica  
San Pedro de Montes de Oca, Costa Rica

Disponible en: <http://www.redalyc.org/articulo.oa?id=44921032036>

- Cómo citar el artículo
- Número completo
- Más información del artículo
- Página de la revista en redalyc.org

redalyc.org

Sistema de Información Científica

Red de Revistas Científicas de América Latina, el Caribe, España y Portugal

Proyecto académico sin fines de lucro, desarrollado bajo la iniciativa de acceso abierto

## **Familia Scorpaenidae – lapones, diablos**

### SCORPAENIDAE 1

***Scorpaena afuerae***, lapón peruviiano – Cresta ósea horizontal debajo del ojo. (según Hildebrand, 1946 IC).

***Scorpaena histrio***, lapón diablo – Cresta horizontal óseo liso en la mejilla; una mancha circular arriba de la base de la aleta pectoral, otras manchas irregulares atrás. (UCR 645-1, 10 cm **CC, IC**).

***Scorpaena mystes***, lapón escorpión – Levantamiento horizontal óseo en la mejilla con 2 o 3 espinas grandes; cuerpo con manchas irregulares oscuras; lado posterior de las aletas pectorales color marrón con manchitas blancas. (UCR 433-36, 13 cm **CC, IC**).

***Scorpaenodes xyris***, escorpión enano – Aleta dorsal con 13 espinas; dientes palatinos ausentes. (UCR 1154-8, 7 cm **CC, IC**).

***Pontinus sierra***, lapón imitador – Tercera espina dorsal no extremadamente larga; color rojo con manchas conspicuasñ espinas anal cortas; dos espinas retrorsas en el borde el preopérculo. (1977-2, 19 cm **IC**).

---

***Scorpaena afuerae***, Peruvian scorpionfish - Horizontal bony ridge below eye with 3 or 4 spines, head, body and fins bright red with darker mottling and barring on fins.

***Scorpaena histrio***, darkblotch scorpionfish – Horizontal bony ridge below eye smooth; a round blotch above pectoral fin base, irregular blotches behind.

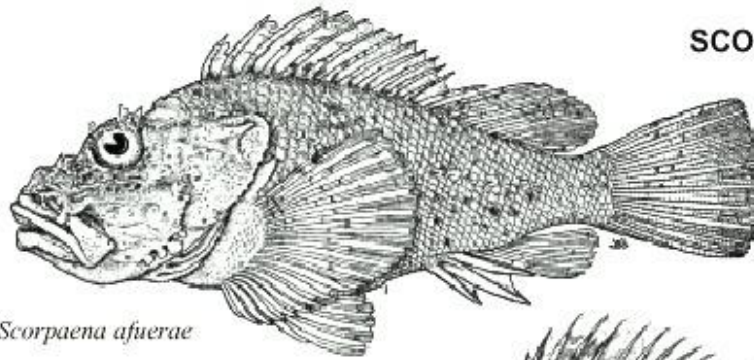
***Scorpaena mystes***, spotted scorpionfish – Horizontal bony ridge below eye with 2 or 3 large spines; head and body with irregular dark blotches; posterior side of pectoral fins maroon with white spotting.

***Scorpaenodes xyris***, rainbow scorpionfish – Dorsal fin with 13 spines; palatine teeth absent.

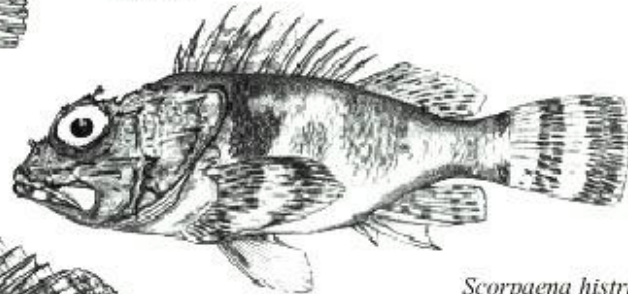
***Pontinus sierra***, imitator scorpionfish – Third dorsal-fin spine not greatly elongated; color red with irregular pupil-sized spots on back; anal-fin spines short; two retrorse spines on preopercular margin.

**Apuntes/Notes:** Las especies de *Scorpaena* con 12 espinas dorsales y dientes palatinos presentes.

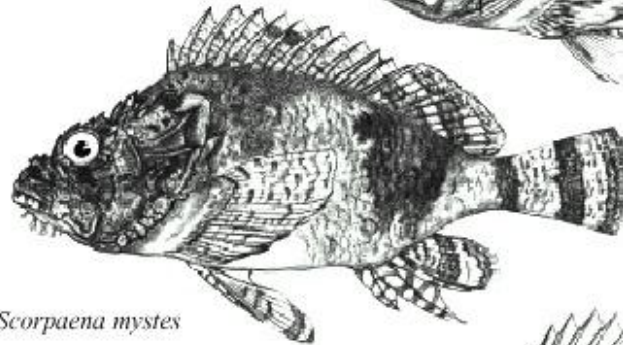
**SCORPAENIDAE 1**



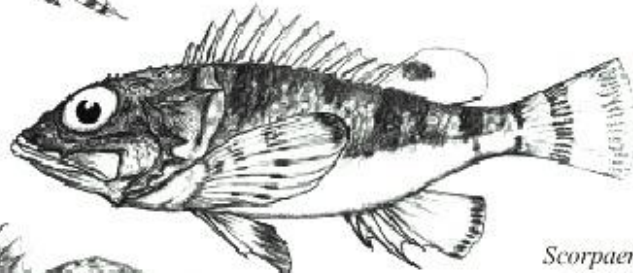
*Scorpaena afuerae*



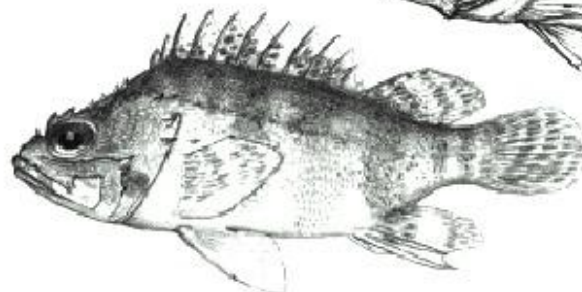
*Scorpaena histrio*



*Scorpaena mystes*



*Scorpaena  
sonorae*



*Scorpaenoides xyris*

**SCORPAENIDAE 2**

***Pontinus clemensi***, pez-escorpión – Segunda y tercera espinas dorsales alargadas o de igual tamaño; cabeza y cuerpo rosado cubiertos con pequeñas manchas negras; manchas formando barras en la aleta caudal. (UCR 1579- 1, 40 cm **CC, IC**).

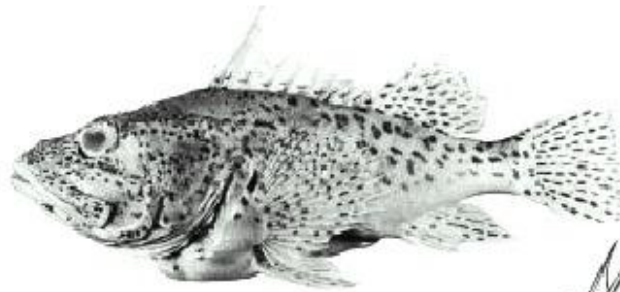
***Pontinus strigatus***, lapón espina-larga – Segunda y tercera espinas anales alargadas, la tercera es de mayor longitud. (UCR 725-5, 18 cm **CC, IC**).

---

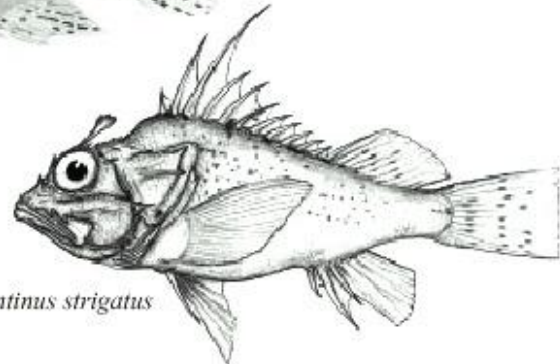
***Pontinus clemensi***, spotted scorpionfish – Second and third dorsal-fin spines elongated, of equal length. Head and body pink covered with small black spots; spots forming bars on caudal fin.

***Pontinus strigatus***, longspine scorpionfish – Second and third dorsal-fin spines elongated, third spine the longest.

**SCORPAENIDAE 2**



*Pontinus clemensi*



*Pontinus strigatus*