



Biota Colombiana

ISSN: 0124-5376

biotacol@humboldt.org.co

Instituto de Investigación de Recursos
Biológicos "Alexander von Humboldt"
Colombia

Cárdenas López, Dairon; Castaño Arboleda, Nicolás; Sua Tunjano, Sonia
Flora de la Estrella Fluvial de Inírida (Guainía, Colombia)
Biota Colombiana, vol. 10, núm. 1-2, 2009, pp. 1-30
Instituto de Investigación de Recursos Biológicos "Alexander von Humboldt"
Bogotá, Colombia

Disponible en: <http://www.redalyc.org/articulo.oa?id=49115088002>

- Cómo citar el artículo
- Número completo
- Más información del artículo
- Página de la revista en redalyc.org

redalyc.org

Sistema de Información Científica

Red de Revistas Científicas de América Latina, el Caribe, España y Portugal

Proyecto académico sin fines de lucro, desarrollado bajo la iniciativa de acceso abierto

Flora de la Estrella Fluvial de Inírida (Guainía, Colombia)

Dairon Cárdenas López, Nicolás Castaño Arboleda y Sonia Sua Tunjano

Investigadores Programa Flora Instituto Sinchi. dcardenas@sinchi.org.co, ncastano@sinchi.org.co, ssua@sinchi.org.co

Resumen

Se presenta el listado de especies de plantas vasculares que crecen en la Estrella Fluvial de Inírida, un área que hace parte del Escudo Guayanés, donde la cobertura vegetal incluye bosques heterogéneos no inundables, bosques inundables y zonas cubiertas de arenas blancas con vegetación arbustiva y herbácea, llamadas “sabanetas” o “catingas”. El área de estudio es considerada como zona de alta diversidad y se constituye como un área exclusiva en Colombia, con unas condiciones edáficas poco comunes que mantienen altos niveles de endemismo. Se registraron 833 especies de plantas vasculares, correspondientes a 402 géneros y 123 familias, de las cuales las más diversas fueron Rubiaceae con 66 especies, Melastomataceae con 52, Fabaceae con 36, Euphorbiaceae con 32, Cyperaceae con 31 y Apocynaceae con 24.

Palabras clave: Colombia, Escudo Guayanés, bosques ribereños, humedales, catalogo flora amazónica, flora guayanesa, plantas vasculares.

Abstract

We present a list of the vascular plants found in the Inírida fluvial confluence which is part of the Guiana Shield, comprised of flooded and non-flooded heterogeneous forests and white sands with shrubby and herbaceous vegetation known as sabanetas or caatingas. The studied area is considered a high diversity region, classified as an exclusive area in Colombia due to its rare edaphic conditions which support high levels of endemisms. There are 833 species, 402 genera, and 123 families of registered vascular plants. The most represented families are Rubiaceae with 66 species, Melastomataceae with 52, Fabaceae with 36, Euphorbiaceae with 32, Cyperaceae with 31, and Apocynaceae with 24.

Key words: Colombia, Guiana Shield, gallery forest, wetland, Catalogue of Amazon Flora, Guayana flora, vascular plants.

Introducción

El área de estudio se ubica en los departamentos de Guainía y Vichada al sureste de la República de Colombia y corresponde a la región encerrada por el río Atabapo por el oriente (límitrofe con Venezuela), el caño Jota por el norte (departamento del Vichada), caño Guasacavi por el sur y el río Inírida por el occidente, entre 100 y 200 m snm (Figura 1). La temperatura media anual es de 26°C, la máxima de 32°C y la mínima de 21°C. La precipitación media anual es de 3194,41 mm, con una precipitación mensual de 268 mm, presenta un régimen del tipo unimodal-biestacional y una humedad relativa alta del 85%.

Esta región hace parte del Escudo Guayanés, que allí está cubierto por sedimentos terciarios y cuaternarios

con algunos afloramientos de rocas ígneas de edad precámbrica. En la zona existen paisajes de terrazas altas (“tierra firme”) en los cuales crece bosque heterogéneo no inundable y zonas más bajas con bosques inundables. Hay además, zonas cubiertas de arenas blancas con vegetación arbustiva y herbácea, llamadas “sabanetas” o “catingas”.

Según Cárdenas (2007), en el área se encuentran representados diez ecosistemas de particular importancia en el territorio colombiano. Según el mapa de “Ecosistemas de la Orinoquia Colombiana” (Romero *et al.* 2004), nueve (9) de cobertura boscosa y uno correspondiente a las sabanas naturales de arenas blancas. Por su parte, Fandiño-Lozano & Van Wyngaarden (2005), desde un enfoque colológico, reportan para esta zona tres ecosistemas como

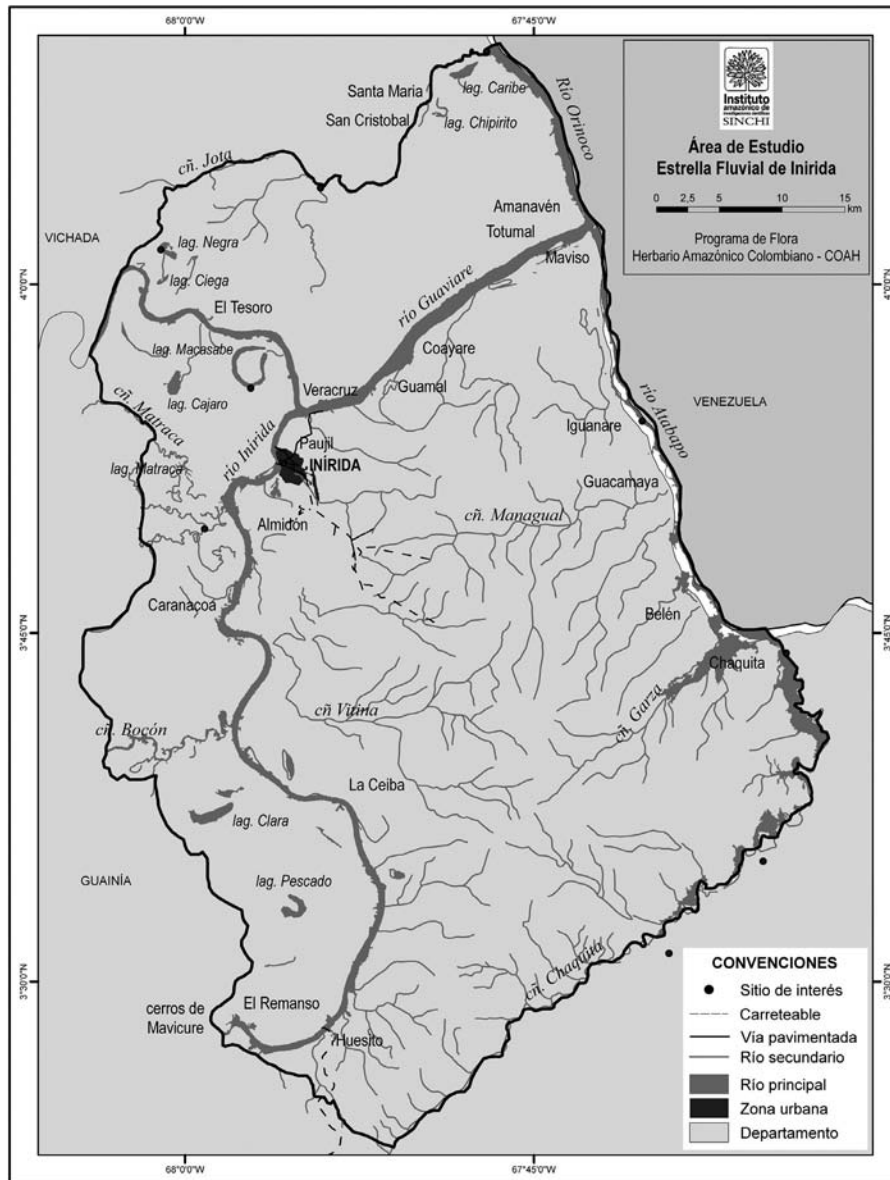


Figura 1. Área de estudio. Estrella Fluvial de Inírida.

“Prioridades de Conservación Biológica”, los cuales corresponden a los “bosques riparios de llanura aluvial de aguas negras sobre el Escudo Guayanés (ARB 13)”, los “bosques y sabana perhúmedos del Escudo Guayanés sobre llanuras onduladas de pedimentos (AEC1)” y los “bosques perhúmedos del Escudo Guayanés sobre superficies pediplanizadas con inselbergs (AEB2)”, todos ellos por fuera del Sistema Nacional de Áreas Protegidas y con porcentajes bajos de intervención humana.

En el área de estudio se encuentra uno de los llamados “refugios pliopleistocénicos”: el Refugio de Ventuari (Walschburger 1992), considerado como área de alta

diversidad y endemismo. El área se enmarca también en la llamada Ecorregión de Sabanas de la Amazonia - Brasil, Colombia, Venezuela- (Dinerstein *et al.* 1995), que constituye un área exclusiva en Colombia con unas condiciones edáficas poco comunes que mantienen altos niveles de endemismo (Whitmore & Prance 1987). Por otra parte, el World Wildlife Fund (WWF 1996) ha establecido para éstas regiones unas categorías de alto desconocimiento botánico y taxonómico, insumo requerido para programas de conservación, aunque recientemente se han publicado varios trabajos que aportan significativamente al conocimiento de la flora de la región (Cárdenas 2007, Cárdenas *et al.* 2008).

Material y métodos

Se realizaron 15 salidas de campo durante diferentes épocas del año entre 2005 y 2009, en las cuales se recolectaron ejemplares botánicos de todas las especies de plantas encontradas en el área de estudio. Todas las colecciones de referencia están depositadas en el Herbario Amazónico Colombiano (COAH) y los nombres de las especies son considerados como válidos frente a las bases de datos TROPICOS (<http://www.tropicos.org/>) e IPNI (<http://www.ipni.org/>).

Resultados y discusión

Se registraron 833 especies, agrupadas en 402 géneros y 123 familias de plantas vasculares (ver Listado Taxonómico). Las familias mejor representadas en número de especies dentro de la clase Liliopsida (*sensu* Cronquist 1988) son Cyperaceae con 31 especies, Poaceae con 17, Xyridaceae 18, Araceae 16, Arecaceae 16 y Rapataceae con 14 especies. Por otra parte, dentro de la clase Magnoliopsida (*sensu* Cronquist 1988), las familias con mayor número de especies son: Rubiaceae con 66 especies, Melastomataceae con 52, Fabaceae con 36, Euphorbiaceae con 32 y Apocynaceae con 24 especies, respectivamente.

Recientemente en la zona de Inírida y sus alrededores se presentaron 105 especies como primeros registros para la flora de Colombia (Cárdenas 2007). Durante la caracterización de la Estrella Fluvial de Inírida se encontraron cinco nuevos registros para la zona, de los cuales tres son nuevos registros para el país (Tabla 1). Lo anterior evidencia la alta diversidad de la zona y la condición especial que los ecosistemas presentes tienen para Colombia.

Tabla 1. Nuevos registros florísticos para la región de la Estrella Fluvial de Inírida.	
Familia	Especie
Caesalpinaceae	<i>Macrobium evenulosum</i>
Loranthaceae	<i>Psittacanthus acinarius</i>
Thymelaeaceae	<i>Lophostoma calophylloides</i>

El área de la Estrella Fluvial de Inírida forma parte de la región fitogeográfica Guayana, en donde el endemismo genérico es muy alto (117 géneros), de los cuales 18 son registrados para el área de Inírida: *Digomphia* (Bignoniaceae), *Brewcaria*, *Brocchinia* (Bromeliaceae), *Heterostemon* (Caesalpinaceae), *Blepharandra*, *Diacidia* (Malpighiaceae), *Acanthella*, *Pachyloma* (Melastomataceae), *Blastemanthus*, *Poecilandra*, *Wallacea* (Ochnaceae), *Guacamaya*, *Schoenocephalium* (Rapataceae),

Henriquezia, *Sipaneopsis* (Rubiaceae), *Pentamerista* (Tetrameristaceae), *Archytaea* (Theaceae) y *Euphronia* (Vochysiaceae).

Agradecimientos

Especial agradecimiento al Instituto Sinchi por el apoyo en la realización de este trabajo, a Julián Aguirre Santoro por su colaboración en la elaboración del manuscrito, a Gustavo López por los buenos momentos en campo y a la WWF por su apoyo para la realización de la fase de campo.

Literatura citada

- Cárdenas D. (ed.). (2007). Flora del Escudo Guayanés en Inírida (Guainía, Colombia). Instituto Amazónico de Investigaciones Científicas Sinchi. Bogotá, Colombia, 186 pp.
- Cárdenas D., N. Castaño, S. Sua, C. Ruíz, J. C. Pacheco, O. Méndez, D. M. López, A. Cano & C. Bello. 2008. Ordenación forestal del resguardo Atabapo. Instituto Amazónico de Investigaciones Científicas Sinchi – Corporación para el Desarrollo Sostenible de Norte y el Oriente Amazonico CDA. Bogotá, 186 pp.
- Cronquist A. (1988). The evolution and classification of flowering plants. Second edition. The New York Botanical Garden. Bronx, New York, 555 pp.
- Dinerstein E., D. M. Olson, D. J. Graham, A. L. Webster, S. A. Primm, M. P. Bookbinder, G. Ledec. (1995). Una evaluación del estado de conservación de las eco-regiones terrestres de América Latina y el Caribe. Banco Mundial. Washington, D. C.
- Romero M., G. Galindo, J. Otero, D. Armenteras. (2004). Ecosistemas de la cuenca del Orinoco colombiano. Instituto de Investigación de Recursos Biológicos Alexander von Humboldt, Instituto Geográfico Agustín Codazzi. Bogotá, Colombia, 189 pp.
- Walschburger T. (1992). ¿Cómo surgió y dónde conservar la biodiversidad en la Amazonia colombiana?. Pp. 92-112. En: G. Andrade, A. Hurtado & R. Torres. (eds.), Amazonia Colombiana: Diversidad y Conflicto. CEGA, Santa fé de Bogotá.
- Whitmore T. C., G. T. Prance. (1987). Biogeography history in tropical America. Oxford Monographs on Biogeography No. 3. Clarendon Press, Oxford, 224 pp.
- World Wildlife Fund - WWF. (1996). Identificación de vacíos de información botánica para la conservación de la biodiversidad en América Latina y El Caribe. WWF, Washington.

Listado taxonómico de la flora de la Estrella Fluvial de Inírida (Colombia). Abreviaturas. (A) Aguas continentales naturales del helobioma Amazonia y Orinoquia; (B) área con predominio de pasto y cultivo (>70%); (C) bosque alto denso en terraza baja aluvial de río andinense; (D) bosque bajo denso en plano de inundación de llanura aluvial de río menor; (E) bosque bajo denso muy húmedo en pediplano plano; (F) bosque medio denso en plano de inundación de llanura aluvial de río menor; (G) bosque medio denso en plano de inundación de río andinense; (H) bosque medio denso en terraza baja de llanura aluvial de río menor; (I) bosque medio denso muy húmedo en pediplano plano; (J) bosque medio denso muy húmedo en terraza alta aluvial de río andinense; (K) bosques naturales del helobioma Amazonia y Orinoquia; (L) bosques naturales del zonobioma húmedo tropical de la Amazonia y Orinoquia; (M) cuerpos de agua; (N) sabana muy húmeda de ciperáceas y rapateáceas en pediplano plano.

Taxa	Ecosistema	Colección de referencia
Acanthaceae		
<i>Justicia comata</i> (L.) Lam., 1785	G	Echeverry, R. 5121 (COAH)
Anacardiaceae		
<i>Anacardium occidentale</i> L., 1753	E G	Cárdenas, D. 16373 (COAH)
<i>Tapirira guianensis</i> Aubl., 1775	G H J M N	Cárdenas, D. 20489 (COAH)
<i>Tapirira obtusa</i> (Benth.) D. J. Mitch., 1852	N	Rudas, A. 7226 (COAH)
Annonaceae		
<i>Anaxagorea rufa</i> Timmerman, 1984	E H J	Cárdenas, D. 20502 (COAH)
<i>Bocageopsis multiflora</i> (Mart.) R. E. Fr., 1931	B	Etter, A. 197 (COAH)
<i>Duguetia dimorphopetala</i> R. E. Fr., 1957	J N	Cárdenas, D. 15026 (COAH)
<i>Duguetia flagellaris</i> Huber, 1909	E H	Cárdenas, D. 16448 (COAH)
<i>Duguetia quitarensis</i> Benth., 1843	B F H	Etter, A. 225 (COAH)
<i>Duguetia trunciflora</i> Maas & Gentry, 1996	J	Cárdenas, D. 20507 (COAH)
<i>Guatteria atabapensis</i> Aristeg. ex D. M. Johnson & N. A. Murray, 1990	E	Cárdenas, D. 16764 (COAH)
<i>Guatteria duckeana</i> R. E. Fr., 1939	H	Murillo, J. 1067 (COAH)
<i>Guatteria dura</i> R. E. Fr., 1939	E	Cárdenas, D. 16347 (COAH)
<i>Guatteria liesneri</i> D. M. Johnson & N. A. Murray, 1990	D E L N	Stevenson, P. 1246 (COAH)
<i>Guatteria maguirei</i> R. E. Fr., 1957	E N	Cárdenas, D. 14763 (COAH)
<i>Heteropetalum brasiliense</i> Benth., 1861	B	Maguire, B. 36261 (COAH)
<i>Rollinia mucosa</i> (Jacq.) Baill., 1868	H	Galeano, G. 6046 (COAH)
<i>Trigynaea cinnamomea</i> D. M. Johnson & N. A. Murray, 1995	N	Rudas, A. 7219 (COAH)
<i>Xylopia aromatica</i> (Lam.) Mart., 1841	H N	Franco, P. 5920 (COAH)
<i>Xylopia benthamii</i> R. E. Fr., 1900	N	Rudas, A. 7237 (COAH)
<i>Xylopia nervosa</i> (R. E. Fr.) Maas, 1993	H	Franco, P. 6077 (COAH)
<i>Xylopia spruceana</i> Benth. ex Spruce, 1861	E	Imamoto, M. 37 (COAH)
Apocynaceae		
<i>Aspidosperma desmanthum</i> Benth. ex Müll. Arg., 1860	H	Franco, P. 6009 (COAH)
<i>Aspidosperma excelsum</i> Benth., 1841	F	Murillo, J. 1041 (COAH)
<i>Aspidosperma pachypterum</i> Müll. Arg., 1860	E N A	Cárdenas, D. 20629 (COAH)
<i>Aspidosperma spruceanum</i> Benth. ex Müll. Arg., 1860	H N	Cárdenas, D. 14855 (COAH)
<i>Couma utilis</i> (Mart.) Müll. Arg., 1860	M	Cárdenas, D. 14805 (COAH)
<i>Galactophora pumila</i> Monach., 1958	E F H J N	Cárdenas, D. 16344 (COAH)

Taxa	Ecosistema	Colección de referencia
<i>Himatanthus attenuatus</i> (Benth.) Woodson, 1938	A E F G I N	Cárdenas, D. 21612 (COAH)
<i>Himatanthus semilunatus</i> Markgr., 1971	J	Cárdenas, D. 20485 (COAH)
<i>Lacmellea pygmaea</i> Monach., 1958	D E H J L N	Cárdenas, D. 16402 (COAH)
<i>Malouetia flavescens</i> (Willd. ex Roem. & Schult.) Müll. Arg., 1860	N	Cárdenas, D. 15312 (COAH)
<i>Malouetia glandulifera</i> Miers, 1878	A G I N	Cárdenas, D. 21629 (COAH)
<i>Malouetia molongo</i> M. E. Endress, 1989	J	Cárdenas, D. 20487 (COAH)
<i>Mandevilla lancifolia</i> Woodson, 1932	E H	Cárdenas, D. 15261 (COAH)
<i>Mandevilla nerioides</i> Woodson, 1941	N	Cárdenas, D. 16893 (COAH)
<i>Mandevilla scabra</i> (Hoffmanns. ex Roem. & Schult.) K. Schum., 1895	B	Gutiérrez, M. 207 (COAH)
<i>Molongum lucidum</i> (Kunth) Zarucchi, 1987	N	Rudas, A. 7215 (COAH)
<i>Odontadenia glauca</i> Woodson, 1931	D E L N	Cárdenas, D. 16414 (COAH)
<i>Odontadenia killipii</i> Woodson, 1931	N	Cárdenas, D. 15021 (COAH)
<i>Odontadenia verrucosa</i> (Willd. ex Roem. & Schult.) K. Schum. ex Markgr., 1932	E J	Cárdenas, D. 16501 (COAH)
<i>Parahancornia surrogata</i> Zarucchi, 1991	E N	Cárdenas, D. 20741 (COAH)
<i>Prestonia quinquangularis</i> (Jacq.) Spreng., 1825	G K	Pinilla, N. 321 (COAH)
<i>Tabernaemontana angulata</i> Mart. ex Müll. Arg., 1860	H	Rudas, A. 7083 (COAH)
<i>Tabernaemontana palustris</i> Markgr., 1935	E N	Cárdenas, D. 16405 (COAH)
<i>Tabernaemontana rupicola</i> Benth., 1841	E	Cárdenas, D. 16398 (COAH)
Aquifoliaceae		
<i>Ilex divaricata</i> Mart. ex Reissek in C. Martius, 1861	B D J L N	Cárdenas, D. 13490 (COAH)
<i>Ilex savannarum</i> Wurdack, 1961	E H N	Cárdenas, D. 14756 (COAH)
<i>Ilex spruceana</i> Reissek, 1861	E N	Cárdenas, D. 14753 (COAH)
<i>Ilex uaramae</i> Edwin, 1965	N	Cárdenas, D. 14795 (COAH)
Araceae		
<i>Anthurium kunthii</i> Poepp. & Endl., 1845	B	Cárdenas, D. 16734 (COAH)
<i>Anthurium obtusum</i> (Engl.) Grayum, 1997	B	Cárdenas, D. 16720 (COAH)
<i>Heteropsis oblongifolia</i> Kunth, 1841	H	Franco, P. 5902 (COAH)
<i>Heteropsis spruceana</i> Schott, 1853	H	Franco, P. 5843 (COAH)
<i>Heteropsis tenuispadix</i> G. S. Bunting, 1986	H	Franco, P. 5836 (COAH)
<i>Montrichardia arborescens</i> (L.) Schott, 1854	E F J N	Cárdenas, D. 16391 (COAH)
<i>Philodendron acutatum</i> Schott, 1856	E	Cárdenas, D. 16744 (COAH)
<i>Philodendron fragrantissimum</i> (Hook.) G. Don, 1839	H	Franco, P. 5835 (COAH)
<i>Philodendron linnaei</i> Kunth, 1841	H	Franco, P. 5840 (COAH)
<i>Philodendron muricatum</i> Schott, 1854	N	Cárdenas, D. 14791 (COAH)
<i>Philodendron solimoesense</i> A. C. Sm., 1939	F	Galeano, G. 5981 (COAH)
<i>Pistia stratiotes</i> L., 1753	A M	Cárdenas, D. 21532 (COAH)

Taxa	Ecosistema	Colección de referencia
<i>Schismatoglottis spruceana</i> (Schott) G. S. Bunting, 1960	E N	Cárdenas, D. 14930 (COAH)
<i>Urospatha angusta</i> K. Krause, 1931	E N	Cárdenas, D. 16752 (COAH)
<i>Urospatha angustiloba</i> Engl., 1878	H	Franco, P. 6044 (COAH)
<i>Urospatha wurdackii</i> (G. S. Bunting) A.Hay, 1988	N	Cárdenas, D. 15055 (COAH)
Arecaceae		
<i>Astrocaryum acaule</i> Mart., 1824	E H	Cárdenas, D. 20591 (COAH)
<i>Astrocaryum gynacanthum</i> Mart., 1824	H	Rudas, A. 7066 (COAH)
<i>Bactris acanthocarpa</i> Mart., 1826	H	Rudas, A. 7018 (COAH)
<i>Bactris bidentula</i> Spruce, 1871	F G	Galeano, G. 5971 (COAH)
<i>Bactris campestris</i> Mart., 1837	E H N	Cárdenas, D. 16427 (COAH)
<i>Bactris fissifrons</i> Mart., 1823	H	Franco, P. 5826 (COAH)
<i>Bactris hirta</i> Mart., 1826	H	Franco, P. 5910 (COAH)
<i>Geonoma maxima</i> (Poi.) Kunth, 1841	H	Franco, P. 5818 (COAH)
<i>Iriartella setigera</i> (Mart.) H. Wendl., 1860	E H J M N	Cárdenas, D. 20488 (COAH)
<i>Leopoldinia major</i> Wallace, 1853	G J	Cárdenas, D. 20531 (COAH)
<i>Leopoldinia piassaba</i> Wallace, 1853	M	Cárdenas, D. 14806 (COAH)
<i>Leopoldinia pulchra</i> Mart., 1824	B E J L	Cárdenas, D. 13501 (COAH)
<i>Mauritia carana</i> Wallace, 1853	A E N	Cárdenas, D. 21643 (COAH)
<i>Mauritiella aculeata</i> (Kunth) Burret, 1935	E	Cárdenas, D. 20592 (COAH)
<i>Mauritiella armata</i> (Mart.) Burret, 1935	G J	Cárdenas, D. 20528 (COAH)
<i>Mauritiella pumila</i> (Wallace) Burret, 1935	H N	Cárdenas, D. 14691 (COAH)
Asclepiadaceae		
<i>Cynanchum strictum</i> (Gleason & Moldenke) R. W. Holm, 1931	E H J	Cárdenas, D. 16348 (COAH)
<i>Marsdenia sprucei</i> W. Rothe, 1915	N	Cárdenas, D. 15304 (COAH)
<i>Metastelma guanchezii</i> (Murillo) Liede & Meve, 2001	G H N	Echeverry, R. 5168 (COAH)
<i>Metastelma huberi</i> (Morillo) Liede, 1997	B	Cárdenas, D. 13513 (COAH)
Asteraceae		
<i>Acmella alba</i> (L'Hér.) R. K. Jansen, 1985	G	Echeverry, R. 5126 (COAH)
<i>Conyza bonariensis</i> (L.) Cronquist, 1943	E	Cárdenas, D. 16749 (COAH)
<i>Emilia sonchifolia</i> (L.) D C, 1834	G	Echeverry, R. 5125 (COAH)
<i>Gongylolepis martiana</i> (Baker) Steyerm. & Cuatrec., 1953	E N	Cárdenas, D. 16441 (COAH)
<i>Guayania cerasifolia</i> (Sch. Bip. ex Baker) R. M. King & H. Rob., 1876	E	Cárdenas, D. 16748 (COAH)
<i>Praxelis asperulacea</i> (Baker) R. M. King & H. Rob., 1876	N	Cárdenas, D. 15019 (COAH)
<i>Rolandra fruticosa</i> (L.) Kuntze, 1891	F	Rudas, A. 89 (COAH)
<i>Stenopadus campestris</i> Maguire & Wurdack, 1957	E H N	Cárdenas, D. 14762 (COAH)
<i>Trichospira verticillata</i> (L.) 1753	B	Cárdenas, D. 14877 (COAH)

Taxa	Ecosistema	Colección de referencia
<i>Unxia camphorata</i> L.f., 1781	B	Cárdenas, D. 13495 (COAH)
Bignoniaceae		
<i>Arrabidaea corallina</i> (Jacq.) Sandwith, 1954	E	Cárdenas, D. 16372 (COAH)
<i>Crescentia amazonica</i> Ducke, 1938	F K	Galeano, G. 2758 (COAH)
<i>Digomphia ceratophora</i> A. H. Gentry, 1978	J N	Cárdenas, D. 20429 (COAH)
<i>Digomphia laurifolia</i> Benth., 1846	N	Cárdenas, D. 15145 (COAH)
<i>Distictella arenaria</i> A. H. Gentry, 1978	E N	Cárdenas, D. 16378 (COAH)
<i>Distictella laevis</i> (Sandwith) A. H. Gentry, 1978	E	Cárdenas, D. 16337 (COAH)
<i>Distictella monophylla</i> Sandwith, 1957	B E H J N	Cárdenas, D. 13481 (COAH)
<i>Memora schomburgkii</i> (D C) Miers, 1863	H	Murillo, J. 1057 (COAH)
<i>Pleonotoma clematis</i> (Kunth) Miers, 1863	J N	Cárdenas, D. 14904 (COAH)
<i>Pleonotoma jasminifolia</i> (Kunth) Miers, 1863	G	Echeverry, R. 5134 (COAH)
<i>Pleonotoma variabilis</i> (Jacq.) Miers, 1863	N	Cárdenas, D. 14869 (COAH)
<i>Tabebuia barbata</i> (E. Mey.) Sandwith, 1938	E F G K	Cárdenas, D. 20627 (COAH)
Bixaceae		
<i>Bixa urucurana</i> Willd., 1809	G K	Cárdenas, D. 21591 (COAH)
Bombacaceae		
<i>Pachira amazonica</i> (A. Robyns) W. S. Alverson, 1963	F N	Cárdenas, D. 13477 (COAH)
<i>Pachira gracilis</i> (A. Robyns) W. S. Alverson, 1994	A I N	Cárdenas, D. 21605 (COAH)
<i>Pachira nitida</i> Kunth, 1821	B	Cárdenas, D. 14893 (COAH)
<i>Pachira sordida</i> (R. E. Schult.) W. S. Alverson, 1994	E N	Cárdenas, D. 16473 (COAH)
Boraginaceae		
<i>Cordia exaltata</i> Lam., 1791	E H	Cárdenas, D. 15266 (COAH)
Bromeliaceae		
<i>Aechmea mertensii</i> (G. Mey.) Schult. & Schult.f., 1818	F K	Cárdenas, D. 21493 (COAH)
<i>Araeococcus flagellifolius</i> Harms, 1929	H	Murillo, J. 1053 (COAH)
<i>Brewcaria reflexa</i> (L. B. Sm.) B. Holst, 1997	B H J N	Cárdenas, D. 13502 (COAH)
<i>Pepinia bulbosa</i> (L. B. Sm.) G. S. Varad. & Gilmartin, 1988	B L N	Cárdenas, D. 21566 (COAH)
<i>Pepinia juncoides</i> (L. B. Sm.) G. S. Varad. & Gilmartin, 1988	B E H J N	Cárdenas, D. 13486 (COAH)
<i>Pepinia patentiflora</i> (L. B. Sm.) G. S. Varad. & Gilmartin, 1988	H	Cárdenas, D. 14862 (COAH)
<i>Pepinia sprucei</i> (Baker) G. S. Varad. & Gilmartin, 1988	H	Franco, P. 5827 (COAH)
<i>Pepinia uaupensis</i> (Baker) G. S. Varad. & Gilmartin, 1988	E	Cárdenas, D. 16525 (COAH)
<i>Tillandsia adpressiflora</i> Mez, 1896	F K	Cárdenas, D. 21501 (COAH)
<i>Tillandsia flexuosa</i> Sw., 1788	A E	Cárdenas, D. 21640 (COAH)
<i>Tillandsia paraensis</i> Mez, 1894	A M	Cárdenas, D. 21550 (COAH)
<i>Vriesea socialis</i> L. B. Sm., 1946	N	Cárdenas, D. 15051 (COAH)

Taxa	Ecosistema	Colección de referencia
Burmanniaceae		
<i>Burmannia bicolor</i> Mart., 1823	E	Cárdenas, D. 15251 (COAH)
<i>Burmannia dasyantha</i> Mart., 1823	B E N	Cárdenas, D. 13489 (COAH)
Burseraceae		
<i>Dacryodes chimantensis</i> Steyerl. & Maguire, 1967	E H	Cárdenas, D. 20735 (COAH)
<i>Dacryodes peruviana</i> (Loes.) H. J. Lam, 1932	F	Bucheli, P. 2 (COAH)
<i>Protium aracouchini</i> (Aubl.) Marchand, 1867	H J	Cárdenas, D. 15292 (COAH)
<i>Protium crassipetalum</i> Cuatrec., 1957	F	Mahecha, G. 1660 (COAH)
<i>Protium decandrum</i> (Aubl.) Marchand, 1867	E	Cárdenas, D. 16497 (COAH)
<i>Protium heptaphyllum</i> (Aubl.) Marchand, 1873	C	Fernández-P., Á. 7043 (COAH)
<i>Protium opacum</i> Swart, 1942	H	Franco, P. 5837 (COAH)
<i>Trattinnickia burserifolia</i> Mart., 1829	E N	Cárdenas, D. 20739 (COAH)
Cactaceae		
<i>Epiphyllum phyllanthus</i> (L.) Haw., 1812	F K	Cárdenas, D. 21490 (COAH)
<i>Rhipsalis baccifera</i> (J. S. Muell.) Stearn, 1939	F K	Cárdenas, D. 21492 (COAH)
Caesalpinaceae		
<i>Apuleia leiocarpa</i> (Vogel) J. F. Macbr., 1919	J	Acero, E. 863 (COAH)
<i>Bauhinia guianensis</i> Aubl., 1775	B H	Cárdenas, D. 14886 (COAH)
<i>Brownea ariza</i> Benth., 1845	B	Etter, A. 205 (COAH)
<i>Campsiandra angustifolia</i> Spruce ex Benth., 1870	H	Murillo, J. 1081 (COAH)
<i>Campsiandra comosa</i> Benth., 1840	F	Rudas, A. 7275 (COAH)
<i>Campsiandra gomez-alvareziana</i> Stergios, 1996	F	Mahecha, G. 1653 (COAH)
<i>Chamaecrista nictitans</i> (L.) Moench., 1794	B E	Cárdenas, D. 13496 (COAH)
<i>Cynometra marginata</i> Benth., 1840	F	Murillo, J. 1010 (COAH)
<i>Dimorphandra cuprea</i> Sprague & Sandwith, 1932	E J	Cárdenas, D. 16380 (COAH)
<i>Heterostemon conjugatus</i> Spruce ex Benth., 1870	H	Franco, P. 6062 (COAH)
<i>Heterostemon mimosoides</i> Desf., 1818	F G H	Cárdenas, D. 18612 (COAH)
<i>Macrobium acaciifolium</i> (Benth.) Benth., 1870	F K	Cárdenas, D. 21513 (COAH)
<i>Macrobium evenulosum</i> R. S. Cowan, 1961	A E	Cárdenas, D. 21641 (COAH)
<i>Macrobium longipes</i> R. S. Cowan, 1957	E N	Cárdenas, D. 16425 (COAH)
<i>Macrobium multijugum</i> (D C) Benth., 1870	F	Rudas, A. 7298 (COAH)
<i>Macrobium rubrum</i> R. S. Cowan, 1957	D E F L N	Cárdenas, D. 16440 (COAH)
<i>Tachigali guianensis</i> (Benth.) Zarucchi & Herend., 1993	N	Cortés, R. 2167 (COAH)
<i>Tachigali odoratissima</i> (Spruce ex Benth.) Zaruchi & Herend., 1998	F H N	Galeano, G. 5993 (COAH)
<i>Tachigali paniculata</i> Aubl., 1775	F	Murillo, J. 1031 (COAH)
<i>Tachigali plumbea</i> Ducke, 1944	A E N	Cárdenas, D. 21695 (COAH)

Taxa	Ecosistema	Colección de referencia
Capparaceae		
<i>Cleome speciosa</i> Raf., 1817	M	Echeverry, R. 5087 (COAH)
Caryocaraceae		
<i>Caryocar glabrum</i> (Aubl.) Pers., 1806	H	Franco, P. 5992 (COAH)
Cecropiaceae		
<i>Cecropia distachya</i> Huber, 1910	H	Franco, P. 6069 (COAH)
Chrysobalanaceae		
<i>Chrysobalanus icaco</i> L., 1753	N	Cárdenas, D. 15110 (COAH)
<i>Couepia dolichopoda</i> Prance, 1974	H N	Franco, P. 5829 (COAH)
<i>Couepia guianensis</i> Aubl., 1775	H	Franco, P. 6016 (COAH)
<i>Couepia paraensis</i> (Mart. & Zucc.) Benth. ex Hook. F., 1867	F G H	Galeano, G. 6008 (COAH)
<i>Exellodendron coriaceum</i> (Benth.) Prance, 1972	E	Cárdenas, D. 20576 (COAH)
<i>Hirtella bullata</i> Benth., 1840	N	Fernández-P., Á. 7005 (COAH)
<i>Hirtella elongata</i> Mart. & Zucc., 1832	H	Franco, P. 5859 (COAH)
<i>Hirtella glabrata</i> Pilg., 1914	H	Cárdenas, D. 18626 (COAH)
<i>Hirtella pimichina</i> Lasser & Maguire, 1954	E	Cárdenas, D. 16499 (COAH)
<i>Hirtella schultesii</i> Prance, 1972	H	Franco, P. 5898 (COAH)
<i>Hirtella ulei</i> Pilg., 1905	B D E L	Cárdenas, D. 13516 (COAH)
<i>Licania apetala</i> (E. Mey.) Fritsch, 1889	A I N	Cárdenas, D. 21636 (COAH)
<i>Licania caudata</i> Prance, 1972	H	Franco, P. 5985 (COAH)
<i>Licania foldatsii</i> Prance, 1972	G	Cárdenas, D. 20556 (COAH)
<i>Licania gracilipes</i> Taub., 1892	H M	Rudas, A. 7046 (COAH)
<i>Licania heteromorpha</i> Benth., 1840	D E L N	Cárdenas, D. 16460 (COAH)
<i>Licania intrapetiolaris</i> Spruce ex Hook. F., 1867	B	Cárdenas, D. 13509 (COAH)
<i>Licania lanceolata</i> Prance, 1972	D E J L N	Cárdenas, D. 14765 (COAH)
<i>Licania licaniiflora</i> (Sagot) S. F. Blake, 1917	G	Roa, A. 415 (COAH)
<i>Licania longipedicellata</i> Ducke, 1932	B	Etter, A. 211 (COAH)
<i>Licania micrantha</i> Miq., 1850	H	Franco, P. 6023 (COAH)
<i>Licania mollis</i> Benth., 1840	A E I N	Cárdenas, D. 21633 (COAH)
<i>Licania orbicularis</i> Spruce ex Hook. F., 1867	E G	Cárdenas, D. 20582 (COAH)
<i>Licania parviflora</i> Benth., 1840	F	Rudas, A. 7250 (COAH)
<i>Licania savannarum</i> Prance, 1972	A E G J N	Cárdenas, D. 21645 (COAH)
<i>Licania wurdackii</i> Prance, 1972	F N	Cárdenas, D. 14743 (COAH)
Clusiaceae		
<i>Caraipa densifolia</i> Mart., 1824	B	Etter, A. 229 (COAH)
<i>Caraipa tereticaulis</i> Tul., 1847	E H N	Cárdenas, D. 16365 (COAH)

Taxa	Ecosistema	Colección de referencia
<i>Clusia columnaris</i> Engl., 1888	A E H M N	Cárdenas, D. 21652 (COAH)
<i>Clusia grandiflora</i> Splitg., 1842	B E H N	Cárdenas, D. 14890 (COAH)
<i>Clusia microstemon</i> Planch. & Triana, 1860	H	Franco, P. 6085 (COAH)
<i>Clusia myriandra</i> (Benth.) Planch. & Triana, 1860	H	Franco, P. 5993 (COAH)
<i>Clusia spathulifolia</i> Engl., 1888	E J	Cárdenas, D. 20758 (COAH)
<i>Garcinia macrophylla</i> C. Mart., 1841	E	Quiceno, M. 3 (COAH)
<i>Haploclathra cordata</i> Vásquez, 1993	J	Cárdenas, D. 20516 (COAH)
<i>Mahurea exstipulata</i> Benth., 1843	G	Echeverry, R. 5135 (COAH)
<i>Tovomitia spruceana</i> Planch. & Triana, 1860	F G	Cárdenas, D. 20561 (COAH)
<i>Vismia gracilis</i> Hieron., 1895	E N	Cárdenas, D. 14704 (COAH)
<i>Vismia guianensis</i> (Aubl.) Pers., 1807	B	Echeverry, R. 5174 (COAH)
<i>Vismia japurensis</i> Reichardt, 1878	F H J	Rudas, A. 7320 (COAH)
<i>Vismia schultesii</i> N. Robson, 1990	D E L	Cárdenas, D. 20611 (COAH)
Cochlospermaceae		
<i>Cochlospermum orinocense</i> (Kunth) Steud., 1840	H N	Franco, P. 6018 (COAH)
Combretaceae		
<i>Buchenavia congesta</i> Ducke, 1947	H	Franco, P. 6084 (COAH)
<i>Buchenavia ochroprumna</i> Eichler, 1866	F	Galeano, G. 5988 (COAH)
<i>Buchenavia oxycarpa</i> (Mart.) Eichler, 1866	F	Galeano, G. 5969 (COAH)
<i>Combretum laurifolium</i> Mart., 1839	H	Murillo, J. 1066 (COAH)
<i>Combretum rotundifolium</i> Rich., 1792	F K	Cárdenas, D. 21485 (COAH)
<i>Terminalia ramatuella</i> Alwan & Stace, 1989	A E G I	Cárdenas, D. 21608 (COAH)
<i>Terminalia virens</i> (Spruce ex Eichler) Alwan & Stace, 1989	A E G I	Cárdenas, D. 21611 (COAH)
Commelinaceae		
<i>Commelina diffusa</i> Burm. f., 1768	G	Echeverry, R. 5124 (COAH)
<i>Dichorisandra hexandra</i> (Aubl.) Standl., 1925	B	Cárdenas, D. 16733 (COAH)
Connaraceae		
<i>Cnestidium guianense</i> (G. Schellenb.) G. Schellenb., 1938	F	Murillo, J. 1002 (COAH)
<i>Connarus cordatus</i> L. A. Vidal Carbonó & Forero, 1984	E J	Cárdenas, D. 16338 (COAH)
<i>Connarus coriaceus</i> Schellenb., 1925	N	Cárdenas, D. 15314 (COAH)
<i>Connarus lambertii</i> (D C) Sagot, 1882	E	Cárdenas, D. 14809 (COAH)
<i>Connarus rigidus</i> Forero, 1980	D J L N	Cárdenas, D. 14906 (COAH)
<i>Connarus ruber</i> (Poepp. & Endl.) Planch., 1850	E	Cárdenas, D. 15228 (COAH)
<i>Pseudoconnarus macrophyllus</i> (Poepp.) Radlk., 1901	G	Fernández-P., Á. 7037 (COAH)
Convolvulaceae		
<i>Ipomoea squamosa</i> Choisy, 1845	G K	Cárdenas, D. 21596 (COAH)

Taxa	Ecosistema	Colección de referencia
Costaceae		
<i>Costus arabicus</i> L., 1753	G K	Cárdenas, D. 21595 (COAH)
<i>Costus spiralis</i> (Jacq.) Roscoe, 1807	B E F M N	Cárdenas, D. 20774 (COAH)
Cucurbitaceae		
<i>Gurania bignoniacea</i> (Poepp. & Endl.) C. Jeffrey, 1838	E	Cárdenas, D. 16767 (COAH)
<i>Lagenaria siceraria</i> (Molina) Standl., 1930	N	Fernández-P., Á. 7031 (COAH)
Cyclanthaceae		
<i>Cyclanthus bipartitus</i> Poit., 1824	C E	Cárdenas, D. 14747 (COAH)
Cyperaceae		
<i>Bulbostylis capillaris</i> (L.) C. B. Clarke, 1893	N	Cárdenas, D. 14679 (COAH)
<i>Bulbostylis lanata</i> (Kunth) C. B. Clarke, 1900	B E N	Cárdenas, D. 13504 (COAH)
<i>Bulbostylis leucostachya</i> (Kunth) C. B. Clarke, 1900	B L	Cárdenas, D. 16708 (COAH)
<i>Bulbostylis tenuifolia</i> (Rudge) J. F. Macbr., 1931	N	Rudas, A. 7108 (COAH)
<i>Bulbostylis truncata</i> (Nees) M. T. Strong, 1993	E N	Cárdenas, D. 20588 (COAH)
<i>Cyperus aggregatus</i> (Willd.) Endl., 1842	N	Rudas, A. 7107 (COAH)
<i>Cyperus cuspidatus</i> Kunth, 1815	E	Cárdenas, D. 15270 (COAH)
<i>Cyperus laxis</i> Lam., 1791	G	Echeverry, R. 5122 (COAH)
<i>Cyperus luzulae</i> (L.) Rottb. ex Retz., 1786	G	Echeverry, R. 5130 (COAH)
<i>Cyperus sphacelatus</i> Rottb., 1772	G	Echeverry, R. 5141 (COAH)
<i>Diplacrum capitatum</i> (Willd.) Boeck., 1874	E	Cárdenas, D. 20601 (COAH)
<i>Diplasia karatifolia</i> Rich., 1805	F H J	Rudas, A. 7311 (COAH)
<i>Fimbristylis cymosa</i> (Lam.) R. Br., 1810	G	Echeverry, R. 5139 (COAH)
<i>Hypolytrum longifolium</i> (Rich.) Nees, 1834	F	Galeano, G. 5956 (COAH)
<i>Lagenocarpus celiae</i> T. Koyama & Maguire, 1965	B N	Maguire, B. 41454 (COAH)
<i>Lagenocarpus glomeratus</i> Gilly, 1951	J N	Cárdenas, D. 20444 (COAH)
<i>Lagenocarpus rigidus</i> Nees, 1842	G	Echeverry, R. 5096 (COAH)
<i>Lagenocarpus topazinus</i> Nees, 1842	N	Rudas, A. 7137 (COAH)
<i>Rhynchospora barbata</i> (Vahl) Kunth, 1837	N	Cárdenas, D. 15346 (COAH)
<i>Rhynchospora capitata</i> (Kunth) Roem. & Schult., 1817	E J N	Cárdenas, D. 14912 (COAH)
<i>Rhynchospora cariciformis</i> Nees, 1842	H	Murillo, J. 1077 (COAH)
<i>Rhynchospora crassipes</i> Boeck., 1869	F	Galeano, G. 6031 (COAH)
<i>Rhynchospora longibracteata</i> Boeck., 1873	N	Rudas, A. 7131 (COAH)
<i>Rhynchospora nervosa</i> (Vahl) Boeck., 1869	B	Cárdenas, D. 16703 (COAH)
<i>Rhynchospora pilosa</i> (Kunth) Boeck., 1873	B	Gutiérrez, M. 204 (COAH)
<i>Rhynchospora pubera</i> (Vahl) Boeck., 1873	N	Cárdenas, D. 15172 (COAH)
<i>Rhynchospora schomburgkiana</i> (Boeck.) T. Koyama, 1972	N	Rudas, A. 7117 (COAH)

Taxa	Ecosistema	Colección de referencia
<i>Rhynchospora tenerrima</i> Nees ex Spreng., 1873	B	Cárdenas, D. 16704 (COAH)
<i>Scleria martii</i> (Nees) Steud., 1855	E N	Cárdenas, D. 16387 (COAH)
<i>Scleria microcarpa</i> Nees ex Kunth, 1837	N	Rudas, A. 7127 (COAH)
<i>Scleria secans</i> (L.) Urb., 1759	F	Galeano, G. 5984 (COAH)
Dennstaedtiaceae		
<i>Lindsaea reniformis</i> Dryand., 1797	E	Quiceno, M. 6 (COAH)
<i>Lindsaea rigidiuscula</i> Lindm., 1904	E	Cárdenas, D. 20754 (COAH)
<i>Lindsaea stricta</i> (Sw.) Dryand., 1797	E	Cárdenas, D. 16517 (COAH)
<i>Pteridium aquilinum</i> (L.) Kuhn, 1879	G H	Echeverry, R. 5151 (COAH)
Dichapetalaceae		
<i>Tapura juruana</i> (Ule) Rizzini, 1952	F	López, R. 441 (COAH)
<i>Tapura lanceolata</i> (Ducke) Rizzini, 1952	H	Franco, P. 6066 (COAH)
Dilleniaceae		
<i>Davilla kunthii</i> A. St.-Hil., 1824	B L M N	Cárdenas, D. 21564 (COAH)
<i>Doliocarpus dentatus</i> (Aubl.) Standl., 1925	B H M	Etter, A. 219 (COAH)
<i>Doliocarpus leiophyllus</i> Kubitzki, 1981	E F G H J N	Cárdenas, D. 14923 (COAH)
<i>Doliocarpus paucinervis</i> Kubitzki, 1981	N	Cárdenas, D. 15127 (COAH)
Dioscoreaceae		
<i>Dioscorea amazonum</i> Mart. ex Griseb., 1842	E N	Cárdenas, D. 16511 (COAH)
<i>Dioscorea panamensis</i> R. Knuth, 1924	N	Cárdenas, D. 14727 (COAH)
Droseraceae		
<i>Drosera biflora</i> Willd. ex Roem. & Schult., 1820	D E H L N	Cárdenas, D. 14931 (COAH)
Dryopteridaceae		
<i>Elaphoglossum glabellum</i> J. Sm., 1842	H	Rojas, L. 24 (COAH)
Ebenaceae		
<i>Diospyros guianensis</i> (Aubl.) Gürke, 1891	F H	Rudas, A. 7285 (COAH)
<i>Diospyros myrmecocarpa</i> Mart. ex Miq., 1856	E J	Cárdenas, D. 20506 (COAH)
<i>Diospyros poeppigiana</i> A. D C, 1844	H	Rudas, A. 7290 (COAH)
Elaeocarpaceae		
<i>Sloanea brevipes</i> Benth., 1861	B	Cárdenas, D. 20783 (COAH)
<i>Sloanea laxiflora</i> Spruce ex Benth., 1861	B	Cárdenas, D. 14884 (COAH)
<i>Sloanea terniflora</i> (Sessé & Moc. ex D C) Standl., 1825	K F	Cárdenas, D. 21488 (COAH)
Eriocaulaceae		
<i>Paepalanthus fasciculatus</i> (Rottb.) Kunth, 1841	E J	Cárdenas, D. 16739 (COAH)
<i>Paepalanthus formosus</i> Moldenke, 1952	J	Cárdenas, D. 20517 (COAH)
<i>Paepalanthus polytrichoides</i> Kunth, 1841	E	Cárdenas, D. 15272 (COAH)

Taxa	Ecosistema	Colección de referencia
<i>Syngonanthus amapensis</i> Moldenke, 1954	N	Rudas, A. 7130 (COAH)
<i>Syngonanthus cowanii</i> Moldenke, 1953	J	Cárdenas, D. 20518 (COAH)
<i>Syngonanthus humboldtii</i> (Kunth) Ruhland, 1903	N	Cárdenas, D. 15345 (COAH)
<i>Syngonanthus longipes</i> Gleason, 1929	E F N	Cárdenas, D. 16349 (COAH)
<i>Syngonanthus reflexus</i> Gleason, 1931	B E J N	Cárdenas, D. 13517 (COAH)
<i>Syngonanthus tenuis</i> (Kunth) Ruhland, 1903	F H N	Cárdenas, D. 18639 (COAH)
<i>Syngonanthus umbellatus</i> (Lam.) Ruhland, 1900	E H J N	Cárdenas, D. 16420 (COAH)
Erythroxylaceae		
<i>Erythroxylum divaricatum</i> Peyr., 1878	F	Galeano, G. 5942 (COAH)
Euphorbiaceae		
<i>Alchornea triplinervia</i> (Spreng.) Müll. Arg., 1866	G K	Cárdenas, D. 21577 (COAH)
<i>Amanoa almerindae</i> Leal, 1951	A B E L N	Cárdenas, D. 21649 (COAH)
<i>Amanoa oblongifolia</i> Müll. Arg., 1863	F N	Galeano, G. 6002 (COAH)
<i>Aparisthium cordatum</i> (A. Juss.) Baill., 1865	H	Franco, P. 5821 (COAH)
<i>Conceveiba guianensis</i> Aubl., 1775	N	Cárdenas, D. 14772 (COAH)
<i>Conceveiba martiana</i> Baill., 1865	B	Cárdenas, D. 14883 (COAH)
<i>Conceveiba terminalis</i> (Baill.) Müll. Arg., 1860	N	Rudas, A. 7162 (COAH)
<i>Croton bilocularis</i> J. Murillo, 1999	A M	Cárdenas, D. 21523 (COAH)
<i>Croton mollis</i> Benth., 1854	E	Cárdenas, D. 20577 (COAH)
<i>Croton pedicellatus</i> Kunth, 1817	M	Echeverry, R. 5066 (COAH)
<i>Croton spiraeifolius</i> Jabl., 1965	J N	Cárdenas, D. 20474 (COAH)
<i>Croton trinitatis</i> Millsp., 1900	H	Galeano, G. 6044 (COAH)
<i>Croton yavitensis</i> Croizat, 1945	F	Rudas, A. 7248 (COAH)
<i>Dendrothrix yutajensis</i> (Jabl.) Esser, 1993	N	Cárdenas, D. 14851 (COAH)
<i>Discocarpus spruceanus</i> Müll. Arg., 1863	F	Murillo, J. 997 (COAH)
<i>Hevea nitida</i> Mart. ex Müll. Arg., 1874	B N	Cárdenas, D. 14881 (COAH)
<i>Mabea frutescens</i> Jabl., 1967	J N	Cárdenas, D. 20478 (COAH)
<i>Mabea nitida</i> Spruce ex Benth., 1854	B	Echeverry, R. 5173 (COAH)
<i>Mabea speciosa</i> Müll. Arg., 1874	B E	Cárdenas, D. 20751 (COAH)
<i>Mabea taquari</i> Aubl., 1775	A G I	Cárdenas, D. 21614 (COAH)
<i>Maprounea amazonica</i> Esser, 1999	E F N	Cárdenas, D. 15231 (COAH)
<i>Maprounea guianensis</i> Aubl., 1775	H J	Cárdenas, D. 20473 (COAH)
<i>Pera decipiens</i> (Müll. Arg.) Müll. Arg., 1866	H N	Franco, P. 6049 (COAH)
<i>Pera distichophylla</i> (Mart.) Baill., 1858	G	Cárdenas, D. 20538 (COAH)
<i>Phyllanthus atabapoensis</i> Jabl., 1967	E	Cárdenas, D. 20613 (COAH)
<i>Phyllanthus caroliniensis</i> Walter, 1788	E	Cárdenas, D. 16396 (COAH)

Taxa	Ecosistema	Colección de referencia
<i>Phyllanthus vacciniifolius</i> (Müll. Arg.) Müll. Arg., 1866	E	Cárdenas, D. 20583 (COAH)
<i>Phyllanthus valleanus</i> Croizat, 1946	F	Rudas, A. 7321 (COAH)
<i>Piranhea trifoliata</i> Baill., 1866	F	Restrepo, D. 364 (COAH)
<i>Podocalyx loranthoides</i> Klotzsch, 1841	H	Franco, P. 6081 (COAH)
<i>Richeria grandis</i> Vahl, 1796	H N	Franco, P. 6036 (COAH)
<i>Sagotia racemosa</i> Baill., 1860	B	Echeverry, R. 5178 (COAH)
Fabaceae		
<i>Acosmium nitens</i> (Vogel) Yakovlev, 1969	A F G I K N	Cárdenas, D. 21627 (COAH)
<i>Andira trifoliolata</i> Ducke, 1938	D L	Cárdenas, D. 21682 (COAH)
<i>Calopogonium mucunoides</i> Desv., 1826	G	Araque, J. 87 (COAH)
<i>Clathrotropis brachypetala</i> (Tul.) Kleinhoonte, 1925	G	Roa, A. 420 (COAH)
<i>Clathrotropis macrocarpa</i> Ducke, 1932	H	Franco, P. 5912 (COAH)
<i>Clathrotropis nitida</i> (Benth.) Harms, 1903	E F	Imamoto, M. 41 (COAH)
<i>Clitoria arborea</i> Benth., 1837	H	Franco, P. 5913 (COAH)
<i>Clitoria coriacea</i> Schery, 1952	B E N	Cárdenas, D. 13478 (COAH)
<i>Clitoria dendrina</i> Pittier, 1918	N	Cárdenas, D. 15087 (COAH)
<i>Crotalaria maypurensis</i> Kunth, 1823	B F	Cogollo, A. 6727 (COAH)
<i>Dalbergia brownei</i> (Jacq.) Urb., 1898	F	Galeano, G. 5965 (COAH)
<i>Dalbergia foliosa</i> (Benth.) A. M. Carvalho, 1997	F H	Rudas, A. 7294 (COAH)
<i>Dalbergia hygrophila</i> (Mart. ex Benth.) Hoehne, 1941	E	Cárdenas, D. 20612 (COAH)
<i>Dalbergia intermedia</i> A. M. Carvalho, 1997	N	Cárdenas, D. 14690 (COAH)
<i>Dalbergia inundata</i> Spruce ex Benth., 1860	F	Galeano, G. 5970 (COAH)
<i>Dalbergia monetaria</i> L. f., 1781	H	Franco, P. 5842 (COAH)
<i>Dalbergia riedelii</i> (Benth.) Sandwith, 1931	B	Gutiérrez, M. 211 (COAH)
<i>Dalbergia riparia</i> (Mart.) Benth., 1860	F	Rudas, A. 7293 (COAH)
<i>Desmodium barbatum</i> (L.) Benth., 1852	N	Fernández-P., Á. 7079 (COAH)
<i>Dioclea rosea</i> (Benth.) N. Zamora, 2000	F K	Cárdenas, D. 21505 (COAH)
<i>Diploptropis martiusii</i> Benth., 1837	N	Cortés, R. 2175 (COAH)
<i>Elizabetha fanshawei</i> R. S. Cowan, 1976	H	Franco, P. 6030 (COAH)
<i>Hymenolobium heterocarpum</i> Ducke, 1936	F	Rudas, A. 7284 (COAH)
<i>Machaerium macrophyllum</i> Benth., 1837	H	Rudas, A. 7096 (COAH)
<i>Ormosia costulata</i> (Miq.) Kleinhoonte, 1925	B E N	Cárdenas, D. 15264 (COAH)
<i>Ormosia macrophylla</i> Benth., 1837	B D J L N	Cárdenas, D. 13514 (COAH)
<i>Ormosia williamsii</i> Rudd, 1965	G	Cárdenas, D. 20554 (COAH)
<i>Pterocarpus amazonum</i> (Mart. ex Benth.) Amshoff, 1939	A M	Cárdenas, D. 21529 (COAH)
<i>Swartzia arborescens</i> (Aubl.) Pittier, 1921	H	Franco, P. 6006 (COAH)

Taxa	Ecosistema	Colección de referencia
<i>Swartzia argentea</i> Spruce ex Benth., 1870	B	Cárdenas, D. 16727 (COAH)
<i>Swartzia benthamiana</i> Miq., 1851	F	Murillo, J. 987 (COAH)
<i>Swartzia floribunda</i> Spruce ex Benth., 1870	N	Cárdenas, D. 15324 (COAH)
<i>Swartzia pendula</i> Spruce ex Benth., 1870	B	Etter, A. 231 (COAH)
<i>Swartzia polyphylla</i> D C., 1825	H	Murillo, J. 1055 (COAH)
<i>Swartzia sericea</i> Vogel, 1837	E	Cárdenas, D. 20628 (COAH)
<i>Taralea cordata</i> Ducke, 1925	N	Cárdenas, D. 15235 (COAH)
Flacourtiaceae		
<i>Casearia commersoniana</i> Cambess., 1830	B F N	Etter, A. 206 (COAH)
<i>Casearia javitensis</i> Kunth, 1821	E H N	Cárdenas, D. 16496 (COAH)
<i>Casearia spruceana</i> Benth. ex Eichler, 1871	F	Galeano, G. 5966 (COAH)
<i>Casearia sylvestris</i> Sw., 1798	F	Rudas, A. 7308 (COAH)
<i>Homalium racemosum</i> Jacq., 1760	F G K	Cárdenas, D. 21487 (COAH)
<i>Laetia coriacea</i> Spruce ex Benth., 1861	E J N	Cárdenas, D. 16345 (COAH)
<i>Laetia suaveolens</i> (Poepp.) Benth., 1861	A E F I	Cárdenas, D. 21606 (COAH)
<i>Lindackeria paludosa</i> (Benth.) Gilg, 1925	E	Imamoto, M. 34 (COAH)
<i>Neoptychocarpus killipii</i> (Monach.) Buchheim, 1959	H	Franco, P. 5889 (COAH)
<i>Ryania angustifolia</i> (Turcz.) Monach., 1949	H N	Murillo, J. 1059 (COAH)
<i>Ryania speciosa</i> Vahl, 1796	H	Rudas, A. 7012 (COAH)
Gentianaceae		
<i>Adenolisianthus arboreus</i> (Spruce ex Progel) Gilg, 1895	B F L N	Cárdenas, D. 16702 (COAH)
<i>Chelonanthus alatus</i> (Aubl.) Pulle, 1906	E	Cárdenas, D. 16470 (COAH)
<i>Chelonanthus angustifolius</i> (Kunth) Gilg, 1895	C E	Cárdenas, D. 14699 (COAH)
<i>Coutoubea minor</i> Kunth, 1818	N	Cárdenas, D. 16912 (COAH)
<i>Coutoubea ramosa</i> Aubl., 1775	G M	Echeverry, R. 5202 (COAH)
<i>Coutoubea spicata</i> Aubl., 1775	N	Rudas, A. 7129 (COAH)
<i>Curtia tenuifolia</i> (Aubl.) Knobl., 1894	N	Cárdenas, D. 16910 (COAH)
<i>Irlbachia pratensis</i> (Kunth) L. Cobb & Maas, 1983	E F H N	Cárdenas, D. 16409 (COAH)
Gesneriaceae		
<i>Codonanthe crassifolia</i> (H. Focke) C. V. Morton, 1938	A B H M	Cárdenas, D. 21548 (COAH)
Gnetaceae		
<i>Gnetum urens</i> (Aubl.) Blume, 1834	G	Cárdenas, D. 20542 (COAH)
Haemodoraceae		
<i>Schiekia orinocensis</i> (Kunth) Meisn., 1843	D E F H J L M N	Cárdenas, D. 15257 (COAH)
<i>Xiphidium caeruleum</i> Aubl., 1775	H	Galeano, G. 5938 (COAH)

Taxa	Ecosistema	Colección de referencia
Heliconiaceae		
<i>Heliconia acuminata</i> Rich., 1831	B E G H J M	Cárdenas, D. 14895 (COAH)
<i>Heliconia hirsuta</i> L. f., 1781	G K	Cárdenas, D. 21601 (COAH)
<i>Heliconia marginata</i> (Griggs) Pittier, 1926	G K	Cárdenas, D. 21594 (COAH)
Hippocrateaceae		
<i>Cheiloclinium anomalum</i> Miers, 1872	A F K M	Cárdenas, D. 21552 (COAH)
<i>Peritassa laevigata</i> (Hoffmanns. ex Link) A. C. Sm., 1940	N	Cárdenas, D. 15329 (COAH)
<i>Salacia impressifolia</i> (Miers) A. C. Sm., 1939	F G K	Cárdenas, D. 21588 (COAH)
Hugoniaceae		
<i>Hebepetalum humiriifolium</i> (Planch.) Benth., 1862	N	Cárdenas, D. 14859 (COAH)
<i>Hebepetalum neblinae</i> Jardim & P. E. Berry, 1999	E	Cárdenas, D. 17910 (COAH)
<i>Roucheria calophylla</i> Planch., 1847	B E H J L N	Cárdenas, D. 15230 (COAH)
Humiriaceae		
<i>Humiria balsamifera</i> Aubl., 1775	B E F N	Cárdenas, D. 13487 (COAH)
<i>Humiria crassifolia</i> Mart. ex Urb., 1877	E N	Cárdenas, D. 16374 (COAH)
<i>Humiria wurdackii</i> Cuatrec., 1961	E G J N	Cárdenas, D. 16528 (COAH)
<i>Sacoglottis guianensis</i> Benth., 1853	E N	Cárdenas, D. 16375 (COAH)
Hymenophyllaceae		
<i>Trichomanes bicornis</i> Hook., 1854	B H	Rojas, L. 21 (COAH)
<i>Trichomanes crispum</i> L., 1753	B	Cárdenas, N. 1 (COAH)
<i>Trichomanes fimbriatum</i> Backh. ex T. Moore, 1862	H	Franco, P. 6098 (COAH)
<i>Trichomanes hostmannianum</i> (Klotzsch) Kunze, 1847	B F H	Ruíz, J. 25 (COAH)
<i>Trichomanes humboldtii</i> Lellinger, 1984	E	Cárdenas, D. 16755 (COAH)
<i>Trichomanes martiusii</i> C. Presl, 1843	E H M N	Echeverri, J. 1 (COAH)
Icacinaceae		
<i>Discophora guianensis</i> Miers, 1852	H	Franco, P. 6010 (COAH)
<i>Emmotum floribundum</i> R. A. Howard, 1942	B D H L	Cárdenas, D. 13482 (COAH)
<i>Poraqueiba sericea</i> Tul., 1849	G	Echeverry, R. 5091 (COAH)
Ixonanthaceae		
<i>Ochthocosmus longipedicellatus</i> Steyerem. & Luteyn, 1980	N	Rudas, A. 7196 (COAH)
<i>Ochthocosmus multiflorus</i> Ducke, 1937	E F H J N	Cárdenas, D. 16351 (COAH)
Lacistemataceae		
<i>Lacistema aggregatum</i> (P. J. Bergius) Rusby, 1907	F H N	Galeano, G. 5967 (COAH)
Lauraceae		
<i>Aniba puchury-minor</i> (Mart.) Mez, 1889	H	Franco, P. 5919 (COAH)
<i>Aniba vaupesiana</i> Kubitzki, 1982	B	Etter, A. 191 (COAH)

Taxa	Ecosistema	Colección de referencia
<i>Cassythia filiformis</i> L., 1753	J N	Cárdenas, D. 20464 (COAH)
<i>Mezilaurus sprucei</i> (Meisn.) Taub. ex Mez, 1892	M	Cárdenas, D. 14804 (COAH)
<i>Ocotea atrata</i> C. K. Allen, 1964	N	Cárdenas, D. 17183 (COAH)
<i>Ocotea cymbarum</i> Kunth, 1817	A B F K M	Cárdenas, D. 21527 (COAH)
<i>Ocotea esmeraldana</i> Moldenke, 1931	B E G H J N	Cárdenas, D. 13521 (COAH)
<i>Ocotea myriantha</i> (Meisn.) Mez., 1889	E	Cárdenas, D. 16742 (COAH)
<i>Ocotea oblonga</i> (Meisn.) Mez, 1889	F	Rudas, A. 7100 (COAH)
<i>Ocotea sanariapensis</i> Lasser, 1942	F	Galeano, G. 5957 (COAH)
<i>Ocotea tomentosa</i> Van der Werff, 1989	N	Cárdenas, D. 14787 (COAH)
Lecythidaceae		
<i>Eschweilera coriacea</i> (D C) S. A. Mori, 1990	H	Franco, P. 5868 (COAH)
<i>Eschweilera parvifolia</i> Mart. ex D C, 1828	A F I	Cárdenas, D. 21637 (COAH)
<i>Eschweilera punctata</i> S. A. Mori, 1990	H	Franco, P. 5847 (COAH)
<i>Eschweilera tenuifolia</i> (O. Berg.) Miers, 1874	F G K	Cárdenas, D. 20571 (COAH)
<i>Eschweilera tessmannii</i> R. Knuth, 1939	H	Franco, P. 5879 (COAH)
<i>Gustavia augusta</i> L., 1775	F N	Murillo, J. 1022 (COAH)
<i>Gustavia longifolia</i> Poepp. ex O. Berg, 1854	E	Quiceno, M. 18 (COAH)
<i>Gustavia pulchra</i> Miers, 1874	H	Franco, P. 6032 (COAH)
Lentibulariaceae		
<i>Genlisea sanariapoana</i> Steyerl., 1953	E	Cárdenas, D. 15250 (COAH)
<i>Utricularia adpressa</i> Salzm. ex A. St.-Hil. & Girard, 1838	E	Cárdenas, D. 15253 (COAH)
<i>Utricularia calycifida</i> Benj, 1847	N	Cárdenas, D. 15182 (COAH)
<i>Utricularia fimbriata</i> Kunth, 1817	E N	Cárdenas, D. 16771 (COAH)
<i>Utricularia longeciliata</i> A. D C, 1844	N	Salinas, N.R. 596 (COAH)
<i>Utricularia nervosa</i> Weber ex Benj., 1847	B	Cárdenas, D. 13506 (COAH)
<i>Utricularia oliveriana</i> Steyerl., 1953	E	Cárdenas, D. 15252 (COAH)
Lissocarpaceae		
<i>Lissocarpa benthamii</i> Gürke, 1891	N	Cárdenas, D. 15310 (COAH)
Loganiaceae		
<i>Potalia elegans</i> Struwe & V. A. Albert, 1998	E	Cárdenas, D. 16508 (COAH)
<i>Spigelia amazonica</i> Fern. Casas, 2004	E	Cárdenas, D. 20584 (COAH)
<i>Strychnos guianensis</i> (Aubl.) Mart., 1843	G H N	Cárdenas, D. 20534 (COAH)
Loranthaceae		
<i>Oryctanthus florulentus</i> (Rich.) Tiegh., 1896	N	Cárdenas, D. 14702 (COAH)
<i>Phthirusa robusta</i> Rusby, 1910	H	Galeano, G. 6043 (COAH)
<i>Phthirusa stelis</i> (L.) Kuijt, 1994	A M	Cárdenas, D. 21543 (COAH)

Taxa	Ecosistema	Colección de referencia
<i>Psittacanthus acinarius</i> (Mart.) Mart., 1830	F K	Cárdenas, D. 21516 (COAH)
<i>Psittacanthus clusiiifolius</i> Eichler, 1868	E H	Cárdenas, D. 16527 (COAH)
<i>Psittacanthus cucullaris</i> (Lam.) Blume, 1830	A M	Cárdenas, D. 21538 (COAH)
<i>Psittacanthus julianus</i> Rizzini, 1975	J	Cárdenas, D. 20510 (COAH)
<i>Psittacanthus truncatus</i> Kujit, 1986	N	Rudas, A. 7153 (COAH)
Lycopodiaceae		
<i>Lycopodiella camporum</i> B. Øllg. & P. G. Windisch, 1987	N	Cárdenas, D. 14785 (COAH)
<i>Lycopodiella caroliniana</i> (L.) Pic. Serm., 1968	B E H N	Cárdenas, D. 16428 (COAH)
<i>Lycopodiella cernua</i> (L.) Pic. Serm., 1968	G	Echeverry, R. 5142 (COAH)
Lythraceae		
<i>Cuphea micrantha</i> Kunth, 1823	G	Echeverry, R. 5136 (COAH)
Malpighiaceae		
<i>Blepharandra angustifolia</i> (Kunth) W. R. Aderson, 1981	D E L	Cárdenas, D. 21684 (COAH)
<i>Burdachia prismatocarpa</i> Mart. ex A. Juss., 1840	E G	Cárdenas, D. 20631 (COAH)
<i>Burdachia sphaerocarpa</i> A. Juss., 1840	B F	Etter, A. 200 (COAH)
<i>Byrsonima chrysophylla</i> Kunth, 1821	E H	Cárdenas, D. 20609 (COAH)
<i>Byrsonima coniophylla</i> A. Juss., 1840	A B E F H I N	Cárdenas, D. 21624 (COAH)
<i>Byrsonima crassifolia</i> (L.) Kunth, 1821	N	Cárdenas, D. 15347 (COAH)
<i>Diacidia galphimoides</i> Griseb., 1858	F	Rudas, A. 7339 (COAH)
<i>Heteropterys atabapensis</i> W. R. Anderson, 1981	E H	Cárdenas, D. 16417 (COAH)
<i>Heteropterys brachiata</i> (L.) D C, 1824	F	Quiceno, M. 93 (COAH)
<i>Heteropterys oblongifolia</i> Gleason, 1931	E N	Cárdenas, D. 16390 (COAH)
<i>Tetrapterys gracilis</i> W. R. Anderson, 1981	E	Cárdenas, D. 16503 (COAH)
Malvaceae		
<i>Hibiscus furcellatus</i> Desv., 1783	B C	Gutiérrez, M. 194 (COAH)
Marantaceae		
<i>Calathea altissima</i> (Poepp. & Endl.) Körn., 1862	F	Suárez, S. 2367 (COAH)
<i>Ischnosiphon arouma</i> (Aubl.) Körn., 1859	E	Suárez, S. 2363 (COAH)
<i>Ischnosiphon leucophaeus</i> (Poepp. & Endl.) Körn., 1862	F H	Suárez, S. 2365 (COAH)
<i>Ischnosiphon puberulus</i> Loes., 1915	E F	Suárez, S. 2364 (COAH)
<i>Monotagma laxum</i> (Poepp. & Endl.) K. Schum., 1902	E G	Suárez, S. 2362 (COAH)
<i>Monotagma plurispicatum</i> (Körn.) K. Schum., 1902	F H J	Cárdenas, D. 20425 (COAH)
<i>Monotagma tomentosum</i> Schum., 1915	B F J	Cárdenas, D. 14885 (COAH)
Marcgraviaceae		
<i>Norantea guianensis</i> Aubl., 1775	E G	Cárdenas, D. 16433 (COAH)
<i>Souroubea guianensis</i> Aubl., 1775	C M	Fernández-P., Á. 7072 (COAH)

Taxa	Ecosistema	Colección de referencia
Melastomataceae		
<i>Acanthella sprucei</i> Hook. F., 1867	A E H N	Cárdenas, D. 14847 (COAH)
<i>Aciotis annua</i> (Mart. ex D C) Triana, 1871	B	Cárdenas, D. 16705 (COAH)
<i>Clidemia alternifolia</i> Wurdack, 1964	H	Rudas, A. 7057 (COAH)
<i>Clidemia hirta</i> (L.) D. Don., 1823	G	Echeverry, R. 5123 (COAH)
<i>Clidemia pustulata</i> D C, 1828	E	Cárdenas, D. 20768 (COAH)
<i>Clidemia pycnaster</i> Tutin, 1934	E	Cárdenas, D. 16519 (COAH)
<i>Clidemia rubra</i> (Aubl.) Mart., 1829	E	Cárdenas, D. 14701 (COAH)
<i>Clidemia strigillosa</i> (Sw.) D C, 1828	E G H	Cárdenas, D. 14703 (COAH)
<i>Clidemia tococoidea</i> (D C) Gleason, 1931	E H	Cárdenas, D. 20595 (COAH)
<i>Comolia leptophylla</i> (Bonpl.) Naudin, 1850	N	Cárdenas, D. 15349 (COAH)
<i>Comolia microphylla</i> Benth.,	J	Cárdenas, D. 20456 (COAH)
<i>Desmoscelis villosa</i> (Aubl.) Naudin, 1849	C	Fernández-P., Á. 7061 (COAH)
<i>Ernestia tenella</i> (Bonpl.) D C, 1828	N	Cárdenas, D. 15151 (COAH)
<i>Graffenrieda rupestris</i> Ducke, 1935	H	Franco, P. 6011 (COAH)
<i>Henriettea horridula</i> Pilg., 1905	E	Cárdenas, D. 16743 (COAH)
<i>Henriettea martiusii</i> (D C) Naudin, 1852	A B E G L N	Cárdenas, D. 21701 (COAH)
<i>Henriettella goudotiana</i> Naudin, 1852	C M	Fernández-P., Á. 7066 (COAH)
<i>Henriettella ovata</i> Cogn., 1888	J	Cárdenas, D. 20453 (COAH)
<i>Leandra glandulifera</i> (Triana) Cogn., 1854	E J	Cárdenas, D. 16422 (COAH)
<i>Macairea lanata</i> Gleason, 1931	E N	Cárdenas, D. 20747 (COAH)
<i>Macairea rufescens</i> D C, 1828	E N	Cárdenas, D. 16434 (COAH)
<i>Macairea spruceana</i> O. Berg ex Triana, 1871	H	Galeano, M.P. 2318 (COAH)
<i>Macairea stylosa</i> Triana, 1871	G N	Cárdenas, D. 20548 (COAH)
<i>Macairea thyrsoiflora</i> D C, 1828	B D E F H J L N	Cárdenas, D. 13519 (COAH)
<i>Meriania urceolata</i> Triana, 1871	E H	Cárdenas, D. 20743 (COAH)
<i>Miconia aplostachya</i> (Bonpl.) D C, 1806	F H	Cárdenas, D. 14844 (COAH)
<i>Miconia cuspidata</i> Mart. ex Naudin, 1850	N	Rudas, A. 7161 (COAH)
<i>Miconia eugenoides</i> Triana, 1871	H M	Cárdenas, D. 14700 (COAH)
<i>Miconia gonio stigma</i> Triana, 1871	H	Franco, P. 5909 (COAH)
<i>Miconia gratissima</i> Benth. ex Triana, 1871	H	Franco, P. 6059 (COAH)
<i>Miconia minutiflora</i> (Bonpl.) D C, 1828	N	Rudas, A. 7229 (COAH)
<i>Miconia punctata</i> (Desr.) D. Don ex D C, 1828	H	Franco, P. 6089 (COAH)
<i>Miconia rubiginosa</i> (Bonpl.) D C, 1828	F	Rudas, A. 7318 (COAH)
<i>Miconia rugosa</i> Triana, 1871	E J	Cárdenas, D. 16382 (COAH)
<i>Miconia serrulata</i> (D C) Naudin, 1850	G K	Cárdenas, D. 21589 (COAH)

Taxa	Ecosistema	Colección de referencia
<i>Miconia superba</i> Ule, 1915	B	Etter, A. 210 (COAH)
<i>Miconia tomentosa</i> (Rich.) D. Don ex D C, 1828	H	Franco, P. 6051 (COAH)
<i>Miconia traillii</i> Cogn., 1888	H	Rudas, A. 7062 (COAH)
<i>Miconia truncata</i> Triana,	F	Rudas, A. 7315 (COAH)
<i>Mouriri cauliflora</i> Mart. ex D C, 1828	N	Rudas, A. 7230 (COAH)
<i>Mouriri uncithecata</i> Morley & Wurdack, 1961	N	Cárdenas, D. 15066 (COAH)
<i>Pachyloma huberioides</i> (Naudin) Triana, 1871	B D F G J L N	Cárdenas, D. 16722 (COAH)
<i>Pachyloma pusillum</i> Wurdack, 1964	G	Cárdenas, D. 20549 (COAH)
<i>Siphanthera fasciculata</i> (Gleason) Almeda & O. R. Rob., 1999	E N	Cárdenas, D. 14766 (COAH)
<i>Tibouchina striphnocalyx</i> (D C) Gleason, 1950	E H N	Cárdenas, D. 16357 (COAH)
<i>Tococa ciliata</i> Triana, 1871	D E L N	Cárdenas, D. 20599 (COAH)
<i>Tococa guianensis</i> Aubl., 1775	E G H J	Cárdenas, D. 16386 (COAH)
<i>Tococa lancifolia</i> Spruce ex Triana, 1871	F	Galeano, G. 5953 (COAH)
<i>Tococa macrophysca</i> Spruce ex Triana, 1871	B E N	Cárdenas, D. 14888 (COAH)
<i>Tococa macrosperma</i> Mart., 1832	E G J	Cárdenas, D. 16513 (COAH)
<i>Tococa nitens</i> (Benth.) Triana, 1871	N	Cárdenas, D. 17181 (COAH)
<i>Tococa rotundifolia</i> (Triana) Wurdack, 1969	E	Cárdenas, D. 20740 (COAH)
Meliaceae		
<i>Trichilia micrantha</i> Benth., 1851	F	Murillo, J. 1035 (COAH)
<i>Trichilia rubra</i> C. D C, 1878	A F M	Cárdenas, D. 21541 (COAH)
Menispermaceae		
<i>Abuta grandifolia</i> (Mart.) Sandwith, 1937	H	Rudas, A. 7093 (COAH)
<i>Telitoxicum krukovii</i> Moldenke, 1938	H	Franco, P. 5984 (COAH)
Mimosaceae		
<i>Abarema barbouriana</i> (Standl.) Barneby & J. W. Grimes, 1996	N	Rudas, A. 7212 (COAH)
<i>Abarema jupunba</i> (Willd.) Britton & Killip, 1936	B E	Cárdenas, D. 15227 (COAH)
<i>Abarema leucophylla</i> (Spruce ex Benth.) Barneby & J. W. Grimes, 1996	E N	Cárdenas, D. 16761 (COAH)
<i>Calliandra vaupesiana</i> R. S. Cowan, 1958	J	Cárdenas, D. 20460 (COAH)
<i>Hydrochorea marginata</i> (Spruce ex Benth.) Barneby & J. W. Grimes, 1996	F N	Murillo, J. 1021 (COAH)
<i>Inga auristellae</i> Harms, 1915	H	Franco, P. 5858 (COAH)
<i>Inga longiflora</i> Spruce ex Benth., 1875	H	Franco, P. 5986 (COAH)
<i>Inga marginata</i> Willd., 1806	B	Echeverry, R. 5186 (COAH)
<i>Macrosamanea discolor</i> (Willd.) Britton & Killip, 1936	B G L	Cárdenas, D. 20564 (COAH)
<i>Macrosamanea pubiramea</i> (Steud.) Barneby & J. W. Grimes, 1996	H	Franco, P. 6093 (COAH)
<i>Parkia barnebyana</i> H. C. Hopkins, 2000	G	Cárdenas, D. 20530 (COAH)
<i>Parkia discolor</i> Spruce ex Benth., 1875	G	Cárdenas, D. 20558 (COAH)

Taxa	Ecosistema	Colección de referencia
<i>Parkia igneiflora</i> Ducke, 1932	H	Franco, P. 6061 (COAH)
<i>Zygia basijuga</i> (Ducke) Barneby & J. W. Grimes, 1997	H	Rudas, A. 7092 (COAH)
<i>Zygia claviflora</i> (Spruce ex Benth.) Barneby & J. W. Grimes, 1997	H	Rudas, A. 7008 (COAH)
<i>Zygia inaequalis</i> (Humb. & Bonpl. ex Willd.) Pittier, 1927	H	Murillo, J. 1082 (COAH)
Molluginaceae		
<i>Mollugo verticillata</i> L., 1753	J	Cárdenas, D. 15297 (COAH)
Monimiaceae		
<i>Siparuna guianensis</i> Aubl., 1775	H	Franco, P. 6057 (COAH)
<i>Siparuna micrantha</i> A. D C., 1865	H	Franco, P. 5839 (COAH)
Moraceae		
<i>Batocarpus amazonicus</i> (Ducke) Fosberg, 1942	J	Cárdenas, D. 20513 (COAH)
<i>Brosimum guianense</i> (Aubl.) Huber, 1909	G	Navarro, P. 1 (COAH)
<i>Brosimum utile</i> (Kunth) Pittier, 1846	H	Franco, P. 5874 (COAH)
<i>Ficus guianensis</i> Desv. ex Ham., 1825	G K	Cárdenas, D. 21586 (COAH)
<i>Ficus mathewsii</i> (Miq.) Miq., 1867	H	Murillo, J. 1089 (COAH)
<i>Helianthostylis sprucei</i> Baill., 1875	H	Rudas, A. 7020 (COAH)
<i>Helicostylis tomentosa</i> (Poepp. & Endl.) Rusby, 1896	H	Franco, P. 5883 (COAH)
<i>Maquira calophylla</i> (Poepp. & Endl.) C. C. Berg, 1969	H	Rudas, A. 7013 (COAH)
<i>Maquira coriacea</i> (H. Karst.) C. C. Berg, 1969	F	Rudas, A. 7306 (COAH)
<i>Naucleopsis oblongifolia</i> (Kuhlm.) Carauta, 1994	H	Franco, P. 5911 (COAH)
<i>Pseudolmedia laevigata</i> Trécul, 1847	H	Franco, P. 5880 (COAH)
<i>Pseudolmedia laevis</i> (Ruiz & Pav.) J. F. Macbr., 1931	H	Rudas, A. 7022 (COAH)
<i>Sorocea muriculata</i> Miq., 1853	E	Cárdenas, D. 20593 (COAH)
<i>Trymatococcus amazonicus</i> Poepp. & Endl., 1838	H	Franco, P. 6106 (COAH)
Myristicaceae		
<i>Componeura debilis</i> (A. D C) Warb., 1895	E J	Cárdenas, D. 20757 (COAH)
<i>Iryanthera juruensis</i> Warb., 1905	H	Rudas, A. 7067 (COAH)
<i>Iryanthera ulei</i> Warb., 1905	H	Franco, P. 5937 (COAH)
<i>Virola calophylla</i> (Spruce) Warb., 1897	B	Cárdenas, D. 14880 (COAH)
<i>Virola elongata</i> (Benth.) Warb., 1895	F J	Cárdenas, D. 20514 (COAH)
<i>Virola peruviana</i> (A. D C) Warb., 1897	J	Acero, E. 856 (COAH)
<i>Virola sebifera</i> Aubl., 1775	F H	Rudas, A. 7261 (COAH)
Myrsinaceae		
<i>Cybianthus fulvopulverulentus</i> (Mez) G. Agostini, 1976	B N	Cárdenas, D. 13512 (COAH)
<i>Cybianthus spicatus</i> (Kunth) G. Agostini, 1980	F	Galeano, G. 5958 (COAH)

Taxa	Ecosistema	Colección de referencia
Myrtaceae		
<i>Calyptranthes forsteri</i> O. Berg, 1854	F N	Murillo, J. 1044 (COAH)
<i>Calyptranthes multiflora</i> Poepp. ex O. Berg, 1857	F K	Cárdenas, D. 21481 (COAH)
<i>Calyptranthes nigrescens</i> B. Holst, 2002	A F N	Cárdenas, D. 21693 (COAH)
<i>Calyptranthes pullei</i> Burret ex Amshoff, 1950	A M	Cárdenas, D. 21535 (COAH)
<i>Eugenia lambertiana</i> D C, 1828	H	Franco, P. 6028 (COAH)
<i>Eugenia patrisii</i> Vahl, 1798	E	Cárdenas, D. 16455 (COAH)
<i>Eugenia tapacumensis</i> O. Berg, 1854	F	Galeano, G. 5990 (COAH)
<i>Marlierea cuprea</i> Amshoff, 1948	N	Cárdenas, D. 15307 (COAH)
<i>Marlierea uniflora</i> McVaugh, 1969	E	Cárdenas, D. 20605 (COAH)
<i>Myrcia bracteata</i> (Rich.) D C, 1828	H	Franco, P. 6054 (COAH)
<i>Myrcia fallax</i> (Rich.) D C, 1828	E F	Cárdenas, D. 20610 (COAH)
<i>Myrcia grandis</i> McVaugh, 1969	E F	Cárdenas, D. 20632 (COAH)
<i>Myrcia guianensis</i> (Aubl.) D C, 1828	F H	Galeano, G. 5979 (COAH)
<i>Myrcia inaequiloba</i> (D C) D. Legrand, 1967	D L N	Cárdenas, D. 21670 (COAH)
<i>Myrcia magnoliifolia</i> D C, 1828	H	Franco, P. 5824 (COAH)
<i>Myrcia paivae</i> O. Berg, 1857	H	Cárdenas, D. 14845 (COAH)
<i>Myrcia revolutifolia</i> McVaugh, 1969	E	Cárdenas, D. 16438 (COAH)
<i>Myrcia subsessilis</i> O. Berg, 1861	B E H L	Cárdenas, D. 16442 (COAH)
<i>Myrciaria dubia</i> (Kunth) McVaugh, 1963	H	Cárdenas, D. 14848 (COAH)
<i>Psidium acutangulum</i> D C, 1828	F K	Cárdenas, D. 21491 (COAH)
<i>Psidium salutare</i> (Kunth) O. Berg., 1854	N	Cárdenas, D. 15322 (COAH)
Nyctaginaceae		
<i>Neea obovata</i> Spruce ex Heimerl, 1897	E N	Cárdenas, D. 16523 (COAH)
Ochnaceae		
<i>Blastemanthus gemmiflorus</i> (Mart.) Planch., 1846	A N	Cárdenas, D. 21687 (COAH)
<i>Elvasia canescens</i> (Tiegh.) Gilg, 1925	A I	Cárdenas, D. 21626 (COAH)
<i>Ouratea brevipedicellata</i> Maguire & Steyerl., 1989	B E N	Cárdenas, D. 13480 (COAH)
<i>Ouratea coccinea</i> Engl., 1876	B	Etter, A. 215 (COAH)
<i>Ouratea grandiflora</i> (D C) Engl., 1876	A E I N	Cárdenas, D. 21639 (COAH)
<i>Ouratea polyantha</i> (Triana & Planch.) Engl., 1876	H	Franco, P. 6087 (COAH)
<i>Ouratea spruceana</i> Engl., 1876	E F G	Cárdenas, D. 16491 (COAH)
<i>Sauvagesia fruticosa</i> Mart. & Zucc., 1824	N	Rudas, A. 7141 (COAH)
<i>Sauvagesia linearifolia</i> A.St.-Hil., 1823	D E L N	Cárdenas, D. 14916 (COAH)
<i>Sauvagesia nudicaulis</i> Maguire & Wurdack, 1961	E F H N	Cárdenas, D. 14760 (COAH)
<i>Sauvagesia ramosa</i> (Gleason) Sastre, 1970	B E N	Cárdenas, D. 13522 (COAH)

Taxa	Ecosistema	Colección de referencia
<i>Sauvagesia ramosissima</i> Spruce ex Eichler, 1871	N	Cárdenas, D. 15088 (COAH)
<i>Wallacea insignis</i> Spruce ex Benth. & Hook. F., 1862	E	Cárdenas, D. 16366 (COAH)
Olacaceae		
<i>Cathedra acuminata</i> (Benth.) Miers, 1859	D L	Cárdenas, D. 21675 (COAH)
<i>Chaunochiton loranthoides</i> Benth., 1867	A I	Cárdenas, D. 21616 (COAH)
<i>Dulacia redmondii</i> Steyererm., 1978	E N	Cárdenas, D. 14921 (COAH)
<i>Heisteria barbata</i> Cuatrec., 1955	H	Franco, P. 5846 (COAH)
<i>Heisteria duckei</i> Sleumer, 1935	H	Franco, P. 6001 (COAH)
<i>Heisteria maytenoides</i> Spruce ex Engl., 1872	A G I N	Cárdenas, D. 21632 (COAH)
<i>Heisteria ovata</i> Benth., 1851	F K	Cárdenas, D. 21502 (COAH)
Onagraceae		
<i>Ludwigia densiflora</i> (Micheli) H. Hara, 1953	G	Echeverry, R. 5188 (COAH)
<i>Ludwigia leptocarpa</i> (Nutt.) Hara, 1953	A M	Cárdenas, D. 21547 (COAH)
<i>Ludwigia octovalvis</i> (Jacq.) P. H. Raven, 1962	B	Cárdenas, D. 16709 (COAH)
Orchidaceae		
<i>Catasetum discolor</i> Lindl., 1834	N	Cárdenas, D. 15039 (COAH)
<i>Catasetum roseo-album</i> (Hook.) Lindl., 1840	N	Cárdenas, D. 15138 (COAH)
<i>Cleistes triflora</i> (C. Schweinf.) Carnevali & I. Ramírez,	E N	Cárdenas, D. 14926 (COAH)
<i>Duckeella pauciflora</i> Garay, 1958	E N	Cárdenas, D. 16368 (COAH)
<i>Epidendrum ibaguense</i> Kunth, 1816	E	Franco, P. 6107 (COAH)
<i>Epidendrum nocturnum</i> Jacq., 1760	A M	Cárdenas, D. 21554 (COAH)
<i>Epistephium parviflorum</i> Lindl., 1840	B	Cárdenas, D. 14889 (COAH)
<i>Maxillaria uncata</i> Lindl., 1837	E	Cárdenas, D. 16779 (COAH)
<i>Wulfschlaegelia calcarata</i> Benth., 1881	E H	Cárdenas, D. 16453 (COAH)
Passifloraceae		
<i>Passiflora quadriglandulosa</i> Rodschied, 1796	G K	Cárdenas, D. 21585 (COAH)
Piperaceae		
<i>Peperomia macrostachya</i> (Vahl) A. Dietr., 1831	E	Cárdenas, D. 16509 (COAH)
<i>Piper bartlingianum</i> (Miq.) C. D C, 1869	H	Franco, P. 5865 (COAH)
<i>Piper demeraranum</i> (Miq.) C. D C, 1869	B	Cárdenas, D. 20778 (COAH)
<i>Piper marginatum</i> Jacq., 1789	G	Echeverry, R. 5201 (COAH)
<i>Piper trigonum</i> C. D C, 1866	B	Cárdenas, D. 14882 (COAH)
<i>Piper tuberculatum</i> Jacq., 1789	B	Cárdenas, D. 20772 (COAH)
Poaceae		
<i>Andropogon leucostachyus</i> Kunth, 1815	G N	Cárdenas, D. 14790 (COAH)
<i>Andropogon selloanus</i> (Hack.) Hack., 1904	N	Cárdenas, D. 14680 (COAH)

Taxa	Ecosistema	Colección de referencia
<i>Axonopus casiquiarensis</i> Davidse, 1987	F N	Galeano, G. 6029 (COAH)
<i>Axonopus leptostachyus</i> (Flüggé) Hitchc., 1922	B	Gutiérrez, M. 201 (COAH)
<i>Axonopus triglochinos</i> (Mez) Dedecca, 1956	B	Echeverry, R. 5073 (COAH)
<i>Cyphonanthus discrepans</i> (Döll) Zuloaga & Morrone, 1877	G	Echeverry, R. 5194 (COAH)
<i>Hymenachne amplexicaulis</i> (Rudge) Nees, 1829	F K	Cárdenas, D. 21506 (COAH)
<i>Lithachne pauciflora</i> (Sw.) P. Beauv., 1812	B	Echeverry, R. 5181 (COAH)
<i>Mesosetum loliiforme</i> (Hochst. ex Steud.) Chase, 1911	N	Rudas, A. 7123 (COAH)
<i>Olyra ciliatifolia</i> Raddi, 1823	H	Rudas, A. 7034 (COAH)
<i>Otachyrium versicolor</i> (Döll) Henrard, 1877	N	Rudas, A. 7191 (COAH)
<i>Panicum micranthum</i> Kunth, 1815	E F	Cárdenas, D. 16350 (COAH)
<i>Panicum orinocanum</i> Luces, 1942	N	Rudas, A. 7143 (COAH)
<i>Panicum polycomum</i> Trin., 1834	N	Rudas, A. 7133 (COAH)
<i>Panicum teretifolium</i> Hack., 1901	F	Galeano, G. 6028 (COAH)
<i>Paspalum repens</i> P. J. Bergius, 1772	A F K M	Cárdenas, D. 21546 (COAH)
<i>Steinchisma laxa</i> (Sw.) Zuloaga, 2003	N	Fernández-P., Á. 7091 (COAH)
Polygalaceae		
<i>Bredemeyera altissima</i> (Poepp.) A. W. Benn., 1874	A E J N	Cárdenas, D. 21704 (COAH)
<i>Moutabea guianensis</i> Aubl., 1775	E H	Cárdenas, D. 16397 (COAH)
<i>Polygala adenophora</i> D C, 1824	B E J N	Cárdenas, D. 13485 (COAH)
<i>Polygala savannarum</i> Chodat, 1897	D E L N	Stevenson, P. 1223 (COAH)
<i>Securidaca pendula</i> Bonpl.,	G	Cárdenas, D. 20569 (COAH)
Polygonaceae		
<i>Coccoloba acuminata</i> Kunth, 1817	A M	Cárdenas, D. 21531 (COAH)
<i>Coccoloba ascendens</i> Duss ex Lindau, 1890	E F K	Cárdenas, D. 16490 (COAH)
<i>Polygonum hispidum</i> Kunth, 1817	A M	Cárdenas, D. 21539 (COAH)
<i>Ruprechtia tenuiflora</i> Benth., 1845	H	Murillo, J. 1084 (COAH)
Pontederiaceae		
<i>Eichhornia crassipes</i> (Mart.) Solms, 1883	F K	Cárdenas, D. 21521 (COAH)
Portulacaceae		
<i>Portulaca pusilla</i> Kunth, 1823	B	Cárdenas, D. 13498 (COAH)
Proteaceae		
<i>Panopsis rubescens</i> (Pohl) Rusby, 1827	E	Cárdenas, D. 20600 (COAH)
<i>Roupala obtusata</i> Klotzsch, 1841	A N	Cárdenas, D. 21703 (COAH)
Pteridaceae		
<i>Adiantum latifolium</i> Lam., 1783	H	Franco, P. 6133 (COAH)
<i>Ceratopteris pteridoides</i> (Hook.) Hieron., 1905	F K	Cárdenas, D. 21520 (COAH)

Taxa	Ecosistema	Colección de referencia
Quiinaceae		
<i>Quiina florida</i> Tul., 1849	H	Murillo, J. 1072 (COAH)
<i>Quiina longifolia</i> Spruce ex Planch. & Triana, 1861	F H	Murillo, J. 1019 (COAH)
Rapateaceae		
<i>Cephalostemon gracilis</i> (Poepp. & Endl.) R. H. Schomb., 1845	N	Cárdenas, D. 15160 (COAH)
<i>Duckea cyperaceoidea</i> (Ducke) Maguire, 1958	E	Cárdenas, D. 16369 (COAH)
<i>Duckea flava</i> (Link) Maguire, 1958	D G L	Cárdenas, D. 20570 (COAH)
<i>Duckea squarrosa</i> (Willd. ex. Link) Maguire, 1958	E N	Cárdenas, D. 14927 (COAH)
<i>Guacamaya superba</i> Maguire, 1958	B E G H J N	Cárdenas, D. 13523 (COAH)
<i>Monotrema aemulans</i> Körn., 1873	J	Cárdenas, D. 15299 (COAH)
<i>Monotrema bracteatum</i> Maguire, 1958	N	Cárdenas, D. 14720 (COAH)
<i>Monotrema xyridoides</i> Gleason, 1931	B E H J N	Cárdenas, D. 13488 (COAH)
<i>Rapatea circasiana</i> Garcia-Barr. & L. E. Mora, 1954	B E J N	Cárdenas, D. 14887 (COAH)
<i>Rapatea paludosa</i> Aubl., 1775	B J	Cárdenas, D. 14896 (COAH)
<i>Rapatea spruceana</i> Körn., 1872	N	Cárdenas, D. 16768 (COAH)
<i>Rapatea yapacana</i> Maguire, 1965	B	Cárdenas, D. 13491 (COAH)
<i>Schoenocephalium martianum</i> Seub., 1847	G N	Cárdenas, D. 14687 (COAH)
<i>Schoenocephalium teretifolium</i> Maguire, 1958	E F G N	Cárdenas, D. 16354 (COAH)
Rubiaceae		
<i>Amaioua corymbosa</i> Kunth, 1818	B	Etter, A. 203 (COAH)
<i>Borreria latifolia</i> (Aubl.) K. Schum., 1889	C	Fernández-P., Á. 7059 (COAH)
<i>Borreria macrocephala</i> Standl. & Steyerl., 1953	G	Cárdenas, D. 20544 (COAH)
<i>Borreria verticillata</i> (L.) G. Mey., 1818	N	Rudas, A. 7177 (COAH)
<i>Calycophyllum obovatum</i> (Ducke) Ducke, 1937	E J	Cárdenas, D. 16759 (COAH)
<i>Cinchonopsis amazonica</i> (Standl.) L. Andersson, 1995	H	Franco, P. 5957 (COAH)
<i>Cordia myrciifolia</i> (Spruce ex K. Schum.) C. Persson & Delprete, 2004	F	Franco, P. 6126 (COAH)
<i>Duroia saccifera</i> (Mart. ex Roem. & Schult.) Hook. F. ex K. Schum., 1889	E	Cárdenas, D. 15254 (COAH)
<i>Faramea anisocalyx</i> Poepp. & Endl., 1845	H	Rudas, A. 7014 (COAH)
<i>Faramea juruana</i> K. Krause, 1908	H	Franco, P. 5876 (COAH)
<i>Faramea occidentalis</i> (L.) A. Rich., 1834	A M	Cárdenas, D. 21528 (COAH)
<i>Faramea tamberlikiana</i> Müll. Arg., 1881	F	Murillo, J. 984 (COAH)
<i>Ferdinandusa lorentensis</i> Standl., 1931	H	Franco, P. 6012 (COAH)
<i>Ferdinandusa uaupensis</i> Spruce ex. K. Schum., 1889	E J	Cárdenas, D. 16514 (COAH)
<i>Henriquezia nitida</i> Benth., 1859	A E G	Cárdenas, D. 21653 (COAH)
<i>Isertia rosea</i> Spruce ex K. Schum., 1889	E	Cárdenas, D. 20766 (COAH)
<i>Ixora acuminatissima</i> Müll. Arg., 1875	B	Etter, A. 190 (COAH)

Taxa	Ecosistema	Colección de referencia
<i>Ladenbergia amazonensis</i> Ducke, 1932	H	Franco, P. 5871 (COAH)
<i>Margaritopsis astrellantha</i> (Wernham) L. Andersson, 2002	E	Cárdenas, D. 16452 (COAH)
<i>Morinda peduncularis</i> Kunth, 1819	F	Galeano, G. 5954 (COAH)
<i>Pagamea coriacea</i> Spruce ex Benth., 1857	H N	Cárdenas, D. 14850 (COAH)
<i>Pagamea guianensis</i> Aubl., 1775	D L	Cárdenas, D. 21656 (COAH)
<i>Pagamea hirsuta</i> Spruce ex Benth., 1857	E	Cárdenas, D. 16520 (COAH)
<i>Pagamea plicata</i> Spruce ex Benth., 1857	H N	Cárdenas, D. 18616 (COAH)
<i>Pagamea plicatiflora</i> Steyer., 1965	N	Rudas, A. 7224 (COAH)
<i>Pagamea thyrsoflora</i> Spruce ex Benth., 1857	N	Cárdenas, D. 15167 (COAH)
<i>Palicourea amapaensis</i> Steyer., 1972	E	Arias, J.C. 2036 (COAH)
<i>Palicourea corymbifera</i> (Müll. Arg.) Standl., 1930	E H	Cárdenas, D. 15268 (COAH)
<i>Palicourea grandiflora</i> (Willd. ex Roem. & Schult.) Standl., 1931	H	Rudas, A. 7089 (COAH)
<i>Palicourea guianensis</i> Aubl., 1775	B G	Cárdenas, D. 20525 (COAH)
<i>Palicourea lancigera</i> (Standl.) Steyer., 1972	E	Cárdenas, D. 20745 (COAH)
<i>Palicourea lasiantha</i> K. Krause, 1908	G	Echeverry, R. 5130 (COAH)
<i>Palicourea longistipulata</i> (Müll. Arg.) Standl., 1930	N	Cárdenas, D. 15223 (COAH)
<i>Palicourea nigricans</i> K. Krause, 1908	B H	Galeano, M.P. 2322 (COAH)
<i>Palicourea nitidella</i> (Müll. Arg.) Standl., 1930	B H N	Cárdenas, D. 16696 (COAH)
<i>Perama galioides</i> (Kunth) Poir., 1825	B D J L N	Cárdenas, D. 13511 (COAH)
<i>Platycarpum schultesii</i> Steyer., 1955	N	Cárdenas, D. 14774 (COAH)
<i>Psychotria acuminata</i> Benth., 1845	E	Cárdenas, D. 16449 (COAH)
<i>Psychotria adderleyi</i> Steyer., 1972	F J	Cárdenas, D. 16697 (COAH)
<i>Psychotria casiquiaria</i> Müll. Arg., 1881	E	Cárdenas, D. 20746 (COAH)
<i>Psychotria cuspidata</i> Bredem. ex Roem. & Schult., 1819	M	Echeverry, R. 5103 (COAH)
<i>Psychotria deflexa</i> D C, 1830	G H	Cárdenas, D. 20533 (COAH)
<i>Psychotria ernestii</i> Krause, 1908	A M	Cárdenas, D. 21545 (COAH)
<i>Psychotria herzogii</i> S. Moore, 1922	F	Rudas, A. 7256 (COAH)
<i>Psychotria hoffmannseggiana</i> (Willd. ex Roem. & Schult.) Müll. Arg., 1881	E F N	Cárdenas, D. 20594 (COAH)
<i>Psychotria huampamiensis</i> C. M. Taylor, 1994	E	Cárdenas, D. 16510 (COAH)
<i>Psychotria humboldtiana</i> (Cham. & Schldt.) Müll. Arg., 1881	E H N	Cárdenas, D. 16507 (COAH)
<i>Psychotria lupulina</i> Benth., 1841	F H	Galeano, M.P. 2346 (COAH)
<i>Psychotria platypoda</i> D C, 1830	E G H	Cárdenas, D. 16451 (COAH)
<i>Psychotria poeppigiana</i> Müll. Arg., 1881	E G H	Cárdenas, D. 15267 (COAH)
<i>Psychotria spiciflora</i> Standl., 1930	E	Arias, J.C. 2032 (COAH)
<i>Psychotria vichadensis</i> Standl., 1940	H	Franco, P. 6074 (COAH)
<i>Remijia pilosinervula</i> Steyer., 1967	F N	Galeano, G. 6019 (COAH)

Taxa	Ecosistema	Colección de referencia
<i>Remijia wurdackii</i> Steyer., 1972	A G N	Lobato, C. 471 (COAH)
<i>Retiniphyllum concolor</i> (Spruce ex Benth.) Müll. Arg., 1881	E	Arias, J.C. 2031 (COAH)
<i>Retiniphyllum pauciflorum</i> K. Krause, 1908	A E	Cárdenas, D. 21651 (COAH)
<i>Retiniphyllum schomburgkii</i> (Benth.) Müll. Arg., 1881	E H J N	Cárdenas, D. 16342 (COAH)
<i>Retiniphyllum secundiflorum</i> Bonpl., 1806	E	Cárdenas, D. 20579 (COAH)
<i>Retiniphyllum truncatum</i> Müll. Arg., 1881	F	Galeano, M.P. 2315 (COAH)
<i>Sabicea amazonensis</i> Wernham, 1914	J	Cárdenas, D. 20468 (COAH)
<i>Sabicea colombiana</i> Wernham, 1914	G	Echeverry, R. 5145 (COAH)
<i>Sipanea pratensis</i> Aubl., 1775	B D L N	Cárdenas, D. 16706 (COAH)
<i>Sipaneopsis huberi</i> Steyer., 1984	N	Rudas, A. 7139 (COAH)
<i>Sipaneopsis maguirei</i> Steyer., 1967	B E F G J N	Cárdenas, D. 13484 (COAH)
<i>Sipaneopsis pacimoniensis</i> Steyer., 1967	E	Cárdenas, D. 16410 (COAH)
<i>Uncaria guianensis</i> (Aubl.) J. F. Gmel., 1791	F K	Cárdenas, D. 21503 (COAH)
Rutaceae		
<i>Ertela trifolia</i> (L.) Kuntze, 1891	B F	Echeverry, R. 5176 (COAH)
<i>Raputia maroana</i> (R. S. Cowan) Kallunki, 1990	H J	Cárdenas, D. 20501 (COAH)
Salviniaceae		
<i>Salvinia auriculata</i> Aubl., 1775	F K	Galeano, G. 2715 (COAH)
<i>Salvinia sprucei</i> Kunth, 1884	F K	Galeano, G. 2756 (COAH)
Sapindaceae		
<i>Cupania latifolia</i> Kunth, 1821	G K	Cárdenas, D. 21600 (COAH)
<i>Cupania scrobiculata</i> Rich., 1792	E N	Cárdenas, D. 16495 (COAH)
<i>Matayba guianensis</i> Aubl., 1775	B H	Cárdenas, D. 14897 (COAH)
<i>Matayba inelegans</i> Spruce ex Radlk., 1879	N	Rudas, A. 7159 (COAH)
<i>Matayba macrostylis</i> Radlk., 1879	E	Cárdenas, D. 16493 (COAH)
<i>Paullinia grandifolia</i> Benth. ex Radlk., 1895	E	Cárdenas, D. 16498 (COAH)
<i>Talisia guianensis</i> Aubl., 1775	E	Imamoto, M. 28 (COAH)
Sapotaceae		
<i>Ecclinusa atabapoensis</i> (Aubrév.) T. D. Penn., 1990	E J N	Cárdenas, D. 14757 (COAH)
<i>Elaeoloma crista</i> T. D. Penn., 1990	A G N	Cárdenas, D. 21692 (COAH)
<i>Elaeoloma nuda</i> (Baehni) Aubrév., 1972	F	Galeano, G. 5999 (COAH)
<i>Elaeoloma schomburgkiana</i> (Miq.) Baill., 1891	A E J N	Cárdenas, D. 21708 (COAH)
<i>Manilkara bidentata</i> (A. D C) A. Chev., 1932	E F G	Cárdenas, D. 20566 (COAH)
<i>Manilkara inundata</i> (Ducke) Ducke, 1942	H	Franco, P. 5905 (COAH)
<i>Micropholis acutangula</i> (Ducke) Eyma, 1936	F	Galeano, G. 5992 (COAH)
<i>Micropholis venulosa</i> (Mart. & Eichler) Pierre, 1891	E H N	Cárdenas, D. 15229 (COAH)

Taxa	Ecosistema	Colección de referencia
<i>Pouteria cuspidata</i> (A. D C) Baehni, 1942	B H	Etter, A. 199 (COAH)
<i>Pouteria pimichinensis</i> T. D. Penn., 1990	A G I N	Cárdenas, D. 21615 (COAH)
<i>Pouteria simulans</i> Monach., 1953	B	Etter, A. 193 (COAH)
<i>Pouteria torta</i> (Mart.) Radlk., 1882	H	Franco, P. 6000 (COAH)
<i>Pradosia schomburgkiana</i> (A. D C) Cronquist, 1946	E N	Cárdenas, D. 16459 (COAH)
Schizaeaceae		
<i>Actinostachys subtrijuga</i> (Mart.) C.Presl, 1846	B M N	Cárdenas, D. 14714 (COAH)
<i>Schizaea elegans</i> (Vahl) Sw., 1801	F	Murillo, J. 1048 (COAH)
<i>Schizaea fluminensis</i> Miers ex J. W. Sturm, 1859	B	Cárdenas, D. 13505 (COAH)
Scrophulariaceae		
<i>Buchnera palustris</i> (Aubl.) Spreng., 1825	E	Cárdenas, D. 16456 (COAH)
<i>Buchnera rubriflora</i> Philcox, 1978	N	Cárdenas, D. 16903 (COAH)
<i>Lindernia diffusa</i> (L.) Wettst., 1891	E H	Cárdenas, D. 16763 (COAH)
<i>Scoparia dulcis</i> L., 1753	E	Cárdenas, D. 15269 (COAH)
Selaginellaceae		
<i>Selaginella coarctata</i> Spring, 1840	B C E N	Cárdenas, D. 16393 (COAH)
Simaroubaceae		
<i>Simaba obovata</i> Spruce ex Engl., 1874	A I N	Cárdenas, D. 21631 (COAH)
<i>Simaba orinocensis</i> Kunth, 1823	F K	Cárdenas, D. 21499 (COAH)
Smilacaceae		
<i>Smilax maypurensis</i> Humb. & Bonpl. ex Willd., 1806	E N	Cárdenas, D. 20606 (COAH)
<i>Smilax siphilitica</i> Humb. & Bonpl. ex Willd., 1806	B	Gutiérrez, M. 191 (COAH)
Solanaceae		
<i>Capsicum annuum</i> L., 1753	B E G H J M	Marín, C. 510 (COAH)
<i>Capsicum chinense</i> Jacq., 1776	B E F H J M N	Arias, J.C. 669 (COAH)
<i>Capsicum frutescens</i> L., 1753	B E H J M	Arias, J.C. 670 (COAH)
<i>Solanum monachophyllum</i> Dunal, 1816	F H	Quiceno, M. 163 (COAH)
<i>Solanum rugosum</i> Dunal, 1852	G	Fernández-P., Á. 7034 (COAH)
Sterculiaceae		
<i>Byttneria obliqua</i> Benth., 1842	B	Cárdenas, D. 16725 (COAH)
<i>Byttneria piresii</i> Cristóbal, 1976	H	Rudas, A. 7099 (COAH)
<i>Melochia villosa</i> (Mill.) Fawc. & Rendle, 1926	B	Cárdenas, D. 13497 (COAH)
Styracaceae		
<i>Styrax oblongus</i> (Ruiz & Pav.) A.D C, 1844	H	Murillo, J. 1054 (COAH)
Tetrameristaceae		
<i>Pentamerista neotropica</i> Maguire, 1972	E F H N	Cárdenas, D. 14925 (COAH)

Taxa	Ecosistema	Colección de referencia
Theaceae		
<i>Archytaea angustifolia</i> Maguire, 1972	A D E L N	Cárdenas, D. 21648 (COAH)
<i>Bonnetia sessilis</i> Benth., 1842	E J N	Cárdenas, D. 14755 (COAH)
<i>Ternstroemia campincola</i> B. M. Boom, 1989	E J N	Cárdenas, D. 14759 (COAH)
<i>Ternstroemia dentata</i> (Aubl.) Sw., 1788	A E J N	Cárdenas, D. 21699 (COAH)
Thurniaceae		
<i>Thurnia sphaerocephala</i> (Rudge) Hook. F., 1883	E	Cárdenas, D. 16395 (COAH)
Thymelaeaceae		
<i>Lophostoma calophylloides</i> (Meisn.) Meisn., 1857	A M	Cárdenas, D. 21537 (COAH)
Tiliaceae		
<i>Lueheopsis schultesii</i> Cuatrec.,	B H	Etter, A. 208 (COAH)
<i>Mollia speciosa</i> Mart., 1826	A F G I N	Cárdenas, D. 21609 (COAH)
Trigoniaceae		
<i>Trigonia spruceana</i> Benth. ex Warm., 1875	E	Cárdenas, D. 15232 (COAH)
Turneraceae		
<i>Turnera ulmifolia</i> L., 1753	B	Echeverry, R. 5183 (COAH)
Verbenaceae		
<i>Amasonia campestris</i> (Aubl.) Moldenke, 1934	E J N	Cárdenas, D. 15256 (COAH)
<i>Lantana camara</i> L., 1753	N	Fernández-P., Á. 7030 (COAH)
Violaceae		
<i>Amphirrhox longifolia</i> (A. St.-Hil.) Spreng., 1827	A F H I	Cárdenas, D. 21638 (COAH)
<i>Corynostylis arborea</i> (L.) S. F. Blake, 1923	F K	Cárdenas, D. 21489 (COAH)
<i>Leonia cymosa</i> Mart., 1826	H	Franco, P. 5875 (COAH)
Viscaceae		
<i>Phoradendron platycaulon</i> Eichler, 1868	E F K	Cárdenas, D. 16751 (COAH)
Vitaceae		
<i>Cissus erosa</i> Rich., 1792	E	Cárdenas, D. 16383 (COAH)
Vittariaceae		
<i>Hecistopteris pumila</i> (Spreng.) J. Sm., 1842	E	Cárdenas, D. 16447 (COAH)
Vochysiaceae		
<i>Erisma laurifolium</i> Spruce ex Warm., 1875	B	Cárdenas, D. 20780 (COAH)
<i>Euphronia acuminatissima</i> Steyerm., 1987	E F N	Cárdenas, D. 14758 (COAH)
<i>Qualea acuminata</i> Spruce ex Warm., 1875	F	Rudas, A. 7313 (COAH)
<i>Qualea paraensis</i> Ducke, 1915	H	Franco, P. 5860 (COAH)
<i>Ruizterania esmeraldae</i> (Standl.) Marc.-Berti, 1969	E H N	Cárdenas, D. 20752 (COAH)
<i>Ruizterania retusa</i> (Spruce ex Warm.) Marc.-Berti, 1969	B E H N	Cárdenas, D. 15274 (COAH)

Taxa	Ecosistema	Colección de referencia
<i>Ruizterania rigida</i> (Stafleu) Marc.-Berti, 1969	E N	Cárdenas, D. 14922 (COAH)
<i>Vochysia angustifolia</i> Ducke, 1932	E	Cárdenas, D. 20581 (COAH)
<i>Vochysia catingae</i> Ducke, 1938	A B E I N	Cárdenas, D. 21634 (COAH)
<i>Vochysia laxiflora</i> Stafleu, 1954	H	Cárdenas, D. 14697 (COAH)
<i>Vochysia vismiifolia</i> Spruce ex Warm., 1875	H	Franco, P. 6073 (COAH)
Xyridaceae		
<i>Abolboda acicularis</i> Idrobo & L. B. Sm., 1954	E	Salinas, N.R. 16343 (COAH)
<i>Abolboda americana</i> (Aubl.) Lanj., 1937	E N	Cárdenas, D. 16775 (COAH)
<i>Abolboda linearifolia</i> Maguire, 1958	E F	Cárdenas, D. 16330 (COAH)
<i>Abolboda macrostachya</i> Spruce ex Malme, 1901	B E G J N	Cárdenas, D. 13493 (COAH)
<i>Abolboda pulchella</i> Bonpl., 1813	N	Cárdenas, D. 15193 (COAH)
<i>Xyris araracuare</i> Maguire & L. B. Sm., 1963	F N	Cárdenas, D. 15049 (COAH)
<i>Xyris cuatrecasana</i> Idrobo & L. B. Sm., 1954	E N	Cárdenas, D. 16532 (COAH)
<i>Xyris guianensis</i> Steud., 1855	E	Cárdenas, D. 16531 (COAH)
<i>Xyris involucrata</i> Nees, 1840	B E H N	Cárdenas, D. 13508 (COAH)
<i>Xyris lomatophylla</i> Mart., 1841	E N	Cárdenas, D. 14750 (COAH)
<i>Xyris paraensis</i> Poepp. ex Kunth, 1843	E H	Cárdenas, D. 16530 (COAH)
<i>Xyris requens</i> Magurie & L. B. Sm.,	N	Cárdenas, D. 14959 (COAH)
<i>Xyris subglabrata</i> Malme, 1931	N	Rudas, A. 7203 (COAH)
<i>Xyris surinamensis</i> Spreng., 1828	N	Rudas, A. 7189 (COAH)
<i>Xyris teinosperma</i> Idrobo & L. B. Sm., 1954	E J N	Cárdenas, D. 16352 (COAH)
<i>Xyris terrestris</i> Idrobo & L. B. Sm., 1954	E N	Cárdenas, D. 16370 (COAH)
<i>Xyris trachysperma</i> Kral & Duivenvoorden, 1993	N	Cárdenas, D. 15212 (COAH)
<i>Xyris wurdackii</i> Maguire & L. B. Sm., 1963	H	Cárdenas, D. 18615 (COAH)
Zingiberaceae		
<i>Renealmia alpinia</i> (Rottb.) Maas, 1975	E H	Cárdenas, D. 20763 (COAH)