



## Caso 4

Rehabilitación completa:  
Maxilar superior e inferior  
con prótesis fija.

Dr. Vicente Gabriel Faus Badía



## Cuarto Caso: Rehabilitación oral completa: Maxilar superior e inferior con prótesis fija.

En la figura **2.1** vemos la ortopantomografía de una paciente que en el año 1989 tenía 24 años y a la que se le hizo una rehabilitación ceramo-metálica sobre sus dientes remanentes. En la figura **2.2** vemos la orto-

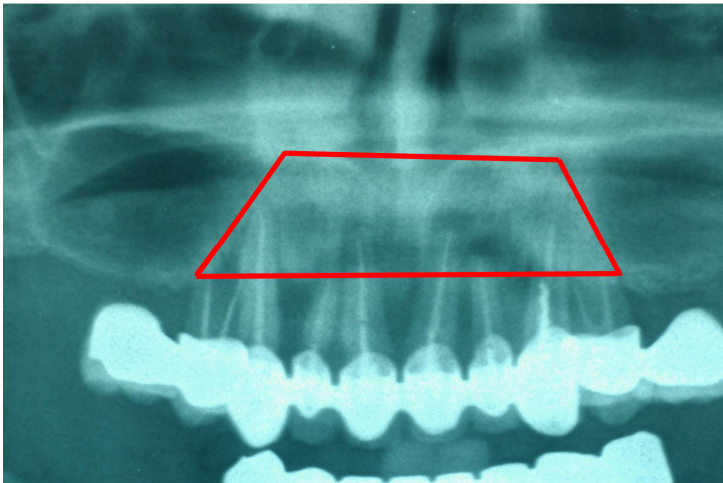
pantomografía con la rehabilitación oral ceramo-metálica actual tras 20 años, ya con deterioro periodontal, a la que se le propone rehabilitación sobre implantes con sedación e infiltración anestésica local.



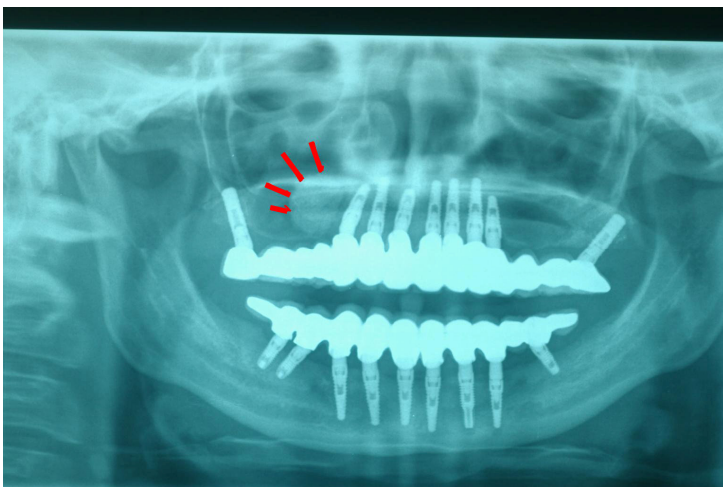
Figura 2.1.



Figura 2.2.



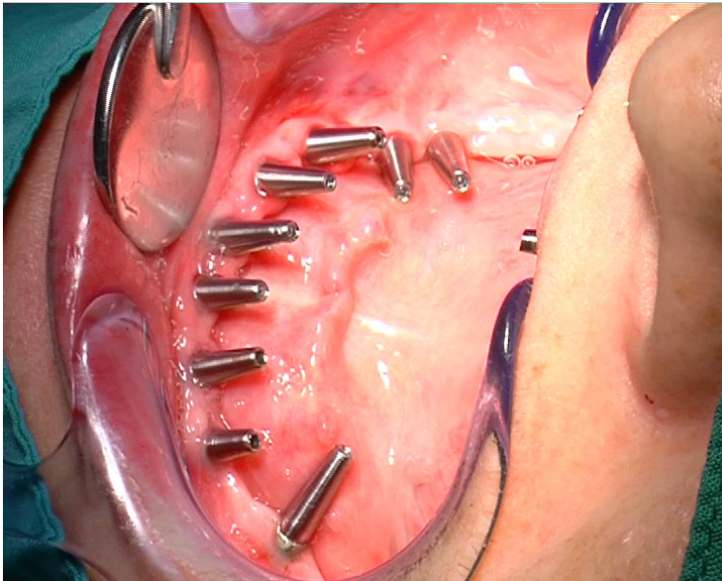
**Figura 2.3.** Vemos el espacio óseo trapezoidal remanente entre senos maxilares así como el espacio óseo en las tuberosidades del maxilar superior con grandes senos maxilares entre ellos.



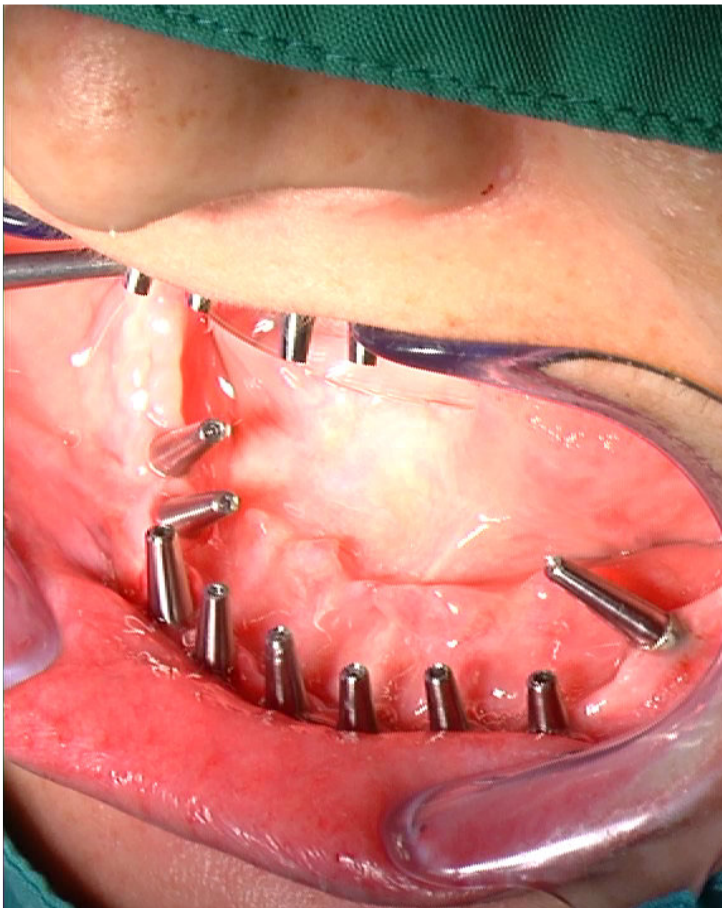
**Figura 2.4.** Vemos la ortopantomografía posterior a la rehabilitación oral en la que observamos 9 implantes inferiores y 9 implantes superiores: la intención era instalar 10, es decir 8 entre senos maxilares, pero en el lado derecho no se pudieron instalar los 4 que eran pertinentes, pues el seno maxilar era muy pronunciado y lo que hicimos fue rellenar, el seno maxilar derecho en su parte medial, de HA bovina, como se indica en la ortopantomografía en rojo, por si en el futuro fuera necesario instalar más implantes.

En las figuras 2.5 y 2.6 vemos la imagen de los implantes inferiores ya oseointegrados sobre

los que instalamos aditamentos rectos macizos para observar su disiparalelismo.



**Figura 2.5. – Figura 2.6.** Vemos el espacio óseo trapezoidal remanente entre senos maxilares así como el espacio óseo en las tuberosidades del maxilar superior con grandes senos maxilares entre ellos.



En las figuras **2.7**; **2.8**; **2.9** y **2.10** vemos las imágenes de los aditamentos angulados macizos ya seleccionados, sellados y tallados del maxilar inferior y

superior, ya preparados para recibir las estructuras ceramo-metálicas. Se observa su disposición en clase III.



Figura 2.7.



Figura 2.8.



Figura 2.9.

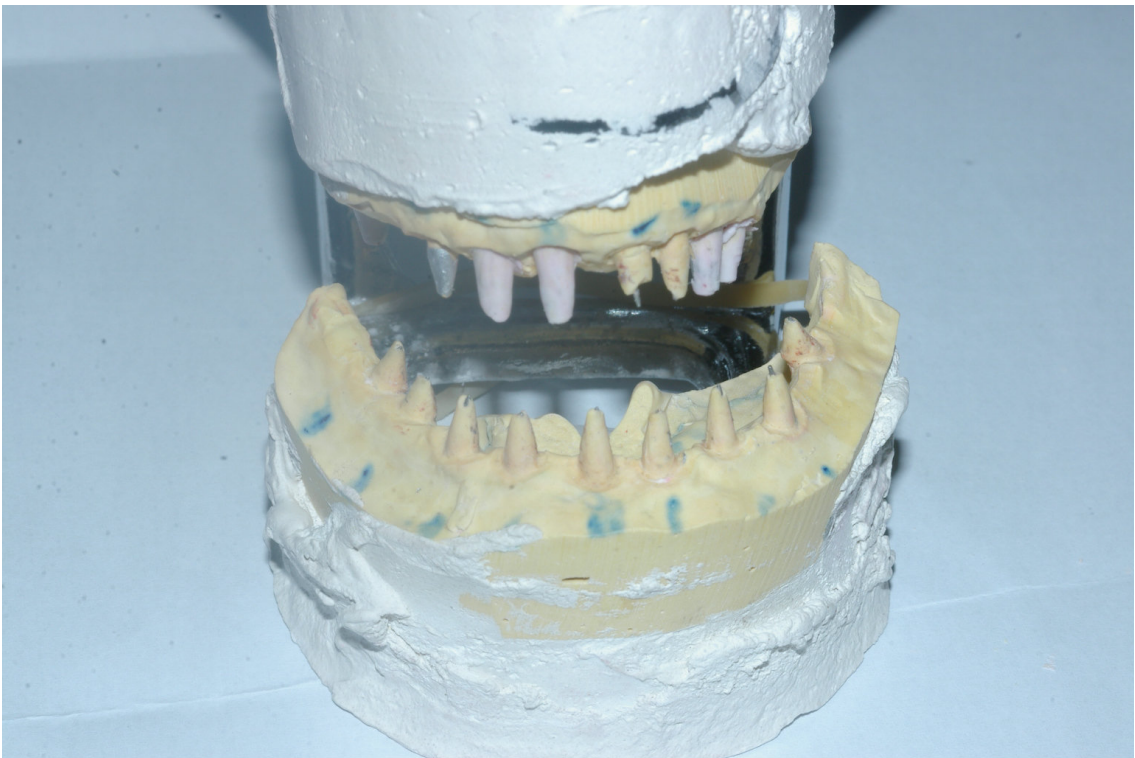


Figura 2.10.



**Figura 2.11.** Vemos la imagen de la estructura ceramo-metálica superior ya terminada y la estructura metálica inferior ajustadas intraoralmente, para comprobar la dimensión vertical, perfil, exposición de incisivos superiores, sonrisa y pruebas de conjunto etc.



**Figura 2.12. - Figura 2.13.** Vemos la imagen del perfil lateral y aspecto de la estructura ceramo-metálica superior que es la mas importante para la estética y apariencia del paciente. Si decidimos que es la correcta pasamos a seguir con la estructura inferior.





**Figura 2.14.** Vemos en la imagen tras las comprobaciones anteriores la mordida de cera para instalar la cerámica inferior.



**Figura 2.15. - Figura 2.16.** Vemos las imágenes del resultado obtenido con la rehabilitación oral siguiendo el patrón habitual: misma altura de contornos gingivales en semilunas, troneras de auto-limpieza, papilas en troneras.

