

Archivario 2020 / 2021

Archivprogramm

Bitte beachten sie auf Seite 24 die Ausführung "Bayer. Archivkartons"
Ausführung ähnlich wie Bayer. Staatsarchiv, aber nach DIN ISO 16245



Der neue Archivario

Liebe Leserin, lieber Leser,

nahezu 30 Jahren gibt es inzwischen ein eigenständiges REGIS-Archivprogramm. Seit dieser Zeit entwickeln und produzieren wir Produkte für alle, denen wertvolle Kulturgüter anvertraut sind.

Dabei ist das Vertrauen was Sie unseren Produkten und Dienstleistungen entgegenbringen unser höchstes Gut. Sicherheit steht für uns an oberster Stelle: **Wer bei uns kauft, weiß was er bekommt . Garantiert!**

Sie finden viel Bewährtes und auch einiges Neues in dieser Ausgabe.

Natürlich finden Sie das Alles und noch viel mehr auch auf unserer Webseite www.regis.de

Meine Mitarbeiter und ich beraten Sie gerne und freuen sich auf das Gespräch mit Ihnen.



info@regis.de



0 22 25 / 91 54 0



0 22 25 / 91 54 23

Ihr



Der Inhalt im Überblick

Individualisierung und Bemusterung, Informationen und Wissenswertes

Individualisierung, Bemusterung, Qualitäten,	Seite 4
Qualitätsgarantie, Was heißt eigentlich	Seite 5 - 6

Archivmappen, Bogenware

Aktenumschläge, Leichte-Einschlagmappen, Einschlag- /Jurismappen	Seite 9 - 11
Archivhefter und -mappen	Seite 12 - 13
Archivprodukte aus Papier, Kartentaschen, Abdeckkarton und -pappen, Museumskarton	Seite 14 - 18

Archivkartons

Archivfaltkartons - Krempelfalttechnik -	Seite 21
Archivfaltkartons - Papageienstecktechnik -	Seite 22 - 23
Archivkartons, Sammlungskästen - geheftet -	Seite 24
Archivfaltkartons mit Frontklappe	Seite 25 - 28
Archivkästen, Klappschachteln, Boxen, Lochlosordner/Stehsammler	Seite 28 - 32

Fotoarchivierung

Fototaschen, Fototrägerkarton, Foto-Archivkarton, Foto-Archivpapier	Seite 36 - 37
Fotoboxen, Fotoarchivhüllen, Klappschachteln, Archivhängeregistratur, Baumwollhandschuhe	Seite 38 - 41
Negativtaschen und -boxen / Mikrofilmboxen, Diataschen und -boxen	Seite 42 - 43
Klappumschläge, Foto- /Glasplattenboxen, Urkundenboxen	Seite 44 - 45
Fotoschränke	Seite 46

Großformatiges

Planrollen, Aktenumschläge, Grafikmappen, Einschlagmappen	Seite 48 - 49
Archivfaltkartons, Archivfaltkartons mit Frontklappe	Seite 50
Textilien-Boxen, Hülsen	Seite 51
Flachablageschränke, Zeichnungsschränke	Seite 52

Spezielle Lösungen

Stehsammler, Buch-Schuber und -Futterale, Zug-/Bündelmappen, Archivetiketten	Seite 54 - 55
Schubladenboxen, Karteikartenboxen, Museumsboxen, Objektkartons/Sammlungskästen	Seite 56 - 57
Medienboxen für CD/Mikrofilm/DVD/VHS/MC/HD , Tonbandschachteln, Objektkartons	Seite 58 - 60

Vorbeugen und Schützen

IPM-Produkte, Neuronic, Lichtfallen, Aufstellfallen	Seite 62 - 65
Arbeitsschutz	Seite 66

Zubehörartikel

Deponieren und Transportieren, Aktenwagen ,Buch- und Registraturstützen	Seite 68 - 70
Abheften, Umheften, Bündeln, Reparieren und Restaurieren, Reinigen	Seite 70 - 73
Verzeichnen und Kennzeichnen, Klimamesstechnik	Seite 74 - 76

Archiveinrichtung

Archivregale und Rollregallösungen, Planschränke für Großformate,	Seite 78 - 80
Flachablageschränke, Feuergeschützte-, Flügeltürenschränke, Medienschränke, Karteischränke	Seite 81

Die REGIS-Qualitäten

REGIS-Classic-Art und Archivpapier

erfüllen alle geforderten Kriterien der DIN ISO 9706 vollständig und sind damit ohne Einschränkungen für die Innenverpackung einsetzbar.

Archiv-Solid-Karton

erfüllt alle geforderten Kriterien der DIN ISO 16245 vollständig und ist damit unser empfohlener Standard für die Innenverpackung.

REGIboard (R) und Hahnemühle Museumskarton

erfüllen alle geforderten Kriterien der DIN ISO 16245-A vollständig und sind damit unser empfohlener Standard für die Außenverpackung sowie die Präsentation ihrer Arbeiten.

Basisboard (B)

ist eine äußerst stabile, hochwertige Archivpappe in Anlehnung an DIN ISO 9706 (Kappawert leicht erhöht), die mit einer normgerechten Innenverpackung für die Langzeitarchivierung geeignet ist.

Classic-Board (C)

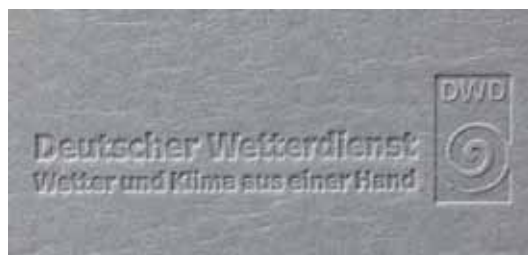
stellt in Verbindung mit einer alterungsbeständigen Innenverpackung, insbesondere für das Zwischenarchiv, eine preisgünstige Alternative dar.

Setzen Sie beim Bestellen den Zusatz (R, B oder C) für die Materialqualität direkt hinter die Art.Nr. z.B. 37275/R.

Individualisierung




Nutzen Sie die Möglichkeiten zur Individualisierung und machen Sie Ihr Archiv einzigartig.

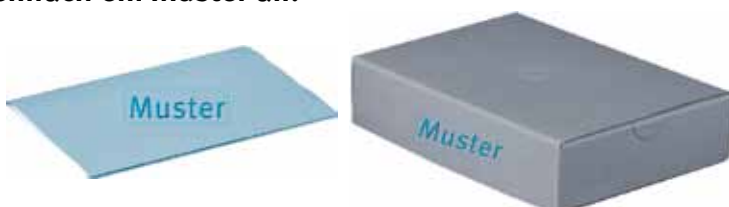
Zum Beispiel durch eine eigene Prägung auf den Kartons.



Bemusterung

**Sie sind unschlüssig welches Produkt oder Format für Ihr Archiv das Richtige ist?
Dann fordern Sie doch einfach ein Muster an!**

 info@regis.de
 0 22 25 / 91 54 0
 0 22 25 / 91 54 23




REGIS
schafft Spielraum

Die REGIS-Qualitätsgarantie

Der seit 2010 gültige weltweite Standard (ISO 16245) regelt alle Eigenschaften und Prüfkriterien für alterungsbeständige Schutzverpackungen.

Archiv-Solid-Karton für die Innen-, sowie REGIboard für die Außenverpackung erfüllen alle geforderten Kriterien und stellen damit den höchstmöglichen Schutz Ihrer Archivalien sicher.

Basisboard und Classic-Board stellen in Verbindung mit einer alterungsbeständigen Innenverpackung eine preisgünstige Alternative, insbesondere für das Zwischenarchiv, dar.

Für jeden Anspruch die richtige Lösung
Innenverpackung | Außenverpackung

	ASK	REGIboard	Basisboard	Classic-Board
	Empfohlener Standard für die Innenverpackung gem. DIN ISO 16245	Empfohlener Standard für die Außenverpackung gem. DIN ISO 16245-A	Geeignet mit entspr. Innenverpackung gem. DIN ISO 16245	Für die gesetzlich befristete Aufbewahrung
	Archiv-Solid-Karton (ASK)	REGIboard (R)	Basisboard (B)	Classic-Board (C)
extrem stabil	✓	✓	✓	✓
säurefrei	✓	✓	✓	✓
pH-Wert 7,5 - 10	✓	✓	✓	✓
Pufferung > 2% CaCO ₃	✓	✓	✓	✓
wasserabweisend	✓	✓		
reiner Zellstoff	✓	✓		
kein Ausbluten	✓	✓		
lichtbeständig	✓	✓		
Kappawert < 5	✓	✓		
Kappawert 5-10			✓	
Kappawert > 10				✓
P.A.T. bestanden	✓	✓	✓	
Farbe:	blau	grau	blaugrau	hellgrau

Die Qualitätsaussagen basieren auf der technologischen Grundlage von:

DIN ISO 16245

Information und Dokumentation - Schachteln, Archivmappen und andere Umhüllungen aus zellulosehaltigem Material für die Lagerung von Schrift- und Druckgut aus Papier und Pergament

ANSI IT9.16/ISO 14523-1999 Photographic Activity Test, P.A.T.

Was heißt eigentlich ...?

Cobb-Wert *der; - ...e*

Der Cobb – Wert gibt Auskunft über das Wasseraufnahmevermögen von Papier und Pappe. Dieser Wert ist bei Pappen insbesondere wichtig für die Berechnung der zu erwartenden Stabilität eines Kartons oder einer Faltschachtel. Je geringer der Cobb – Wert, desto stabiler bleibt die Verpackung auch bei hoher Luftfeuchtigkeit. Der in der DIN ISO 16245 genannte Wert erlaubt eine maximale Wasseraufnahme von ...

Kap | pa | zahl *die; - ...en*

Die Kappazahl ist eine Bestimmungsmethode für Zellstoff und quasi eine Art „Anzeige“ für den Ligningehalt (=Holzschliffanteil). Die Ermittlung basiert auf der Oxidation der Ligninreste. Der Verbrauch an Oxidationsmitteln (hier Kaliumpermanganat) ist ein Maß für den Ligningehalt. Der Ligningehalt wiederum wird von der Rohstoffzusammensetzung beeinflusst.

Vereinfacht gesagt gilt ...

Licht | be | stän | dig | keit *die; - ...en*

Die Lichtbeständigkeit bzw. Lichtechtheit eines Farbstoffes beschreibt die Konstanz von Farben bei längerer Beleuchtung insbesondere mit hohem UV-Licht-Anteil.

Durch eine lange Strahlungseinwirkung können ...

Puf | fer | ung *die; - ...en*

Ein Prüfkriterium sowohl der DIN ISO 9706 als auch der DIN ISO 16245 stellt die Alkalireserve dar. Der hier festgelegte Mindestwert von 2% (in der Regel Calciumcarbonat) bestimmt den minimalen Gehalt an Substanzen, welche die Säurewirkung neutralisieren. Man spricht dabei auch gerne von einem sogenannten Calciumcarbonatpuffer.

Garantiert alterungsbeständige Kartonagen schützen das Sammlungsgut gegenüber atmosphärischen Schadstoffen und ...

Säu | re | frei - ...en¹

An eine Archivbox müssen hohe Anforderungen gestellt werden. Ob eine Archivbox hilft oder sogar noch Schaden anrichtet, hängt entscheidend vom verwendeten Material ab.

Als das Phänomen der Säurewanderung bekannt wurde, mussten die Hersteller und Anwender von Archivierungskartonagen umdenken: Säurehaltige Kartonagen (und das waren bis zu diesem Zeitpunkt ausnahmslos alle auf dem Markt befindlichen Archivkartonagen aus Graukarton) schädigen, indem die Säure ...

Klima im Archiv *das;*

Es ist schwierig, allgemein gültige Werte für ein optimales

Klima in Archiven, Depots und Ausstellungsräumen anzugeben. Die Materialien der Archivgüter reagieren unterschiedlich. Zudem bestehen Archivgüter oftmals aus mehreren Materialien.

Licht, Klima und Luftreinheit sind die bedeutendsten Faktoren, die die Haltbarkeit von Archivgut beeinflussen.

Allgemein lässt sich jedoch sagen: ...

Kli | ma | tech | nik *die; - ...en*

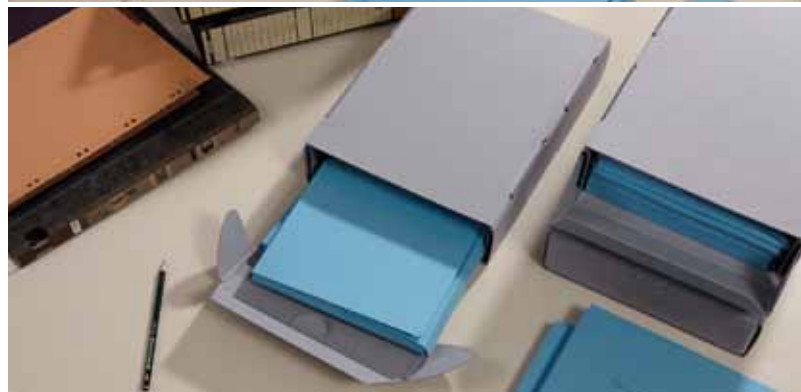
Die Klimakontrolle in Gebäuden ist im allgemeinen auf die Temperatur fokussiert. Die Messung der Feuchte wird jedoch gerade bei Ausstellung und Lagerung von wertvollen Artefakten immer mehr als wichtiger Parameter für optimales Raumklima und Energiekonsum betrachtet. Hierbei erfordert die genaue Kontrolle und Steuerung der Umgebungsbedingungen ein Höchstmaß an ...

Die vollständigen Informationen zu „Was heißt eigentlich ...?“ finden Sie unter [www.regis.de/Archiv/Informationen und Wissen](http://www.regis.de/Archiv/Informationen%20und%20Wissen)

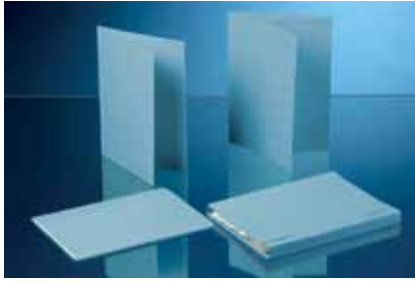
Archivmappen / Bogenware



*„Wer in der Zukunft
lesen will, muss in
der Vergangenheit
blättern.“*



Lösungsvielfalt in der Übersicht



Aktenumschläge



Leichte Einschlagmappe



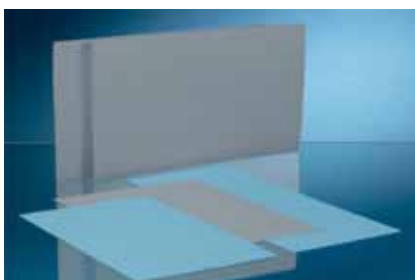
Einschlag- /Jurismappen



Archivmappen, Archivhefter



Einschlagpapiere und -vlies, Archivkopierpapier



Abdeckkarton, Abdeckpappen, Bogenware



Aktenumschläge

Eine einfache Alternative zu Jurismappen, um Vorgänge im Format DIN A4 und Folio geordnet in Archivkartons abzulegen.

Aktenumschläge für die Formate DIN A3 bis DIN A0 werden auch zur geschützten Ablage in Planschränken oder zur Unterteilung innerhalb einer Grafikmappe verwendet.

Die Aktenumschläge werden aus einem Stück gestanzt, bei den DIN und Folio Ausführungen sind die Ecken gerundet.

Nachfolgende Ausführungen werden aus **300 g/m² Archiv-Solid-Karton** hergestellt.

Art.Nr.	Tiefe	Breite	Füllh.	z. B. geeignet
37500	31	23	4	für DIN A4
37500-4	31	23	4	für DIN A4 mit 2 Lochungen im Hinterdeck.
37501	35	24,5	4	für Folio
37501-4	35	24,5	4	für Folio mit 2 Lochungen im Hinterdeck.

*Erläuterungen zu der Materialqualität **Archiv-Solid-Karton** finden Sie auf den Seiten 4 und 5.*

Nachfolgende Ausführungen werden aus **450 g/m² Archiv-Solid-Karton** hergestellt.

Art.Nr.	Tiefe	Breite	Füllh.	z. B. geeignet
37500-A3/450G	43	31	2	für DIN A3
37500-A2/450G	60,5	43	2	für DIN A2
37500-A1/450G	85	60,5	1	für DIN A1
37500-A0/450G	120	85	0,5	für DIN A0



Hinweise zur Musteranforderung finden Sie auf Seite 4.

Nachfolgende Ausführungen werden aus **180 g/m² Archiv-Solid-Karton** hergestellt.

Art.Nr.	Tiefe	Breite	Füllh.	z. B. geeignet
37598-M3	32	24	5	mit 16 cm rechter Klappe
37598-M6	35	24	5	mit 16 cm rechter Klappe
37598-M23	31	23	0,5	mit 14 cm rechter Klappe
37598-M5	35	23	0,5	mit 14 cm rechter Klappe

Unsere Aktenumschläge erhalten Sie bereits gebrauchsfertig gefalzt.



Individualisierung

Sie können diese Mappen gerne auch mit Ihrem individuellen Druck oder eingezogenen Bändern erhalten.



Leichte Einschlagmappen aus Archivpapier

Die leichtere Lösung für die Ordnung und den Schutz ungelochten Schriftgutes, passend für DIN A4-Formate.

Die Mappen haben drei Einschlagklappen und werden aus einem Stück gestanzt.

Die Ecken der Einschlagklappen sind zur besseren Handhabung gerundet.

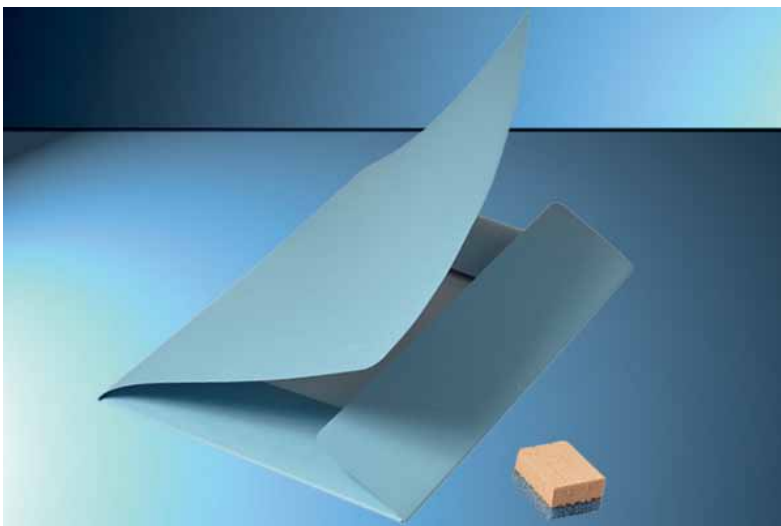
Die feinen Dehnrillen lassen eine variable Füllhöhe bis 25 mm zu und geben den Mappen ein formschönes Aussehen.

Die Oberfläche ist glatt und staubabweisend.

Nachfolgende Ausführungen werden aus **150 g/m² weißem Archivpapier** hergestellt.

Art.Nr.	Tiefe	Breite	Füllh.	z. B. geeignet
37530	32	24,5	2,5	für DIN A4

Erläuterungen zu der Materialqualität Archivpapier finden Sie auf Seite 4.



Einschlagmappen DIN A3 - DIN A0

Die Lösung für die Ordnung und den Schutz ungelochten Sammlungsgutes, Pläne, Plakate und Grafiken.

Die Mappen haben drei Einschlagklappen.

Die feinen Dehnrillen lassen je nach Format eine variable Füllhöhe bis 25 mm zu.

Die Oberfläche ist glatt und staubabweisend.

Nachfolgende Ausführungen werden aus **450 g/m² Archiv-Solid-Karton** hergestellt.

Art.Nr.	Tiefe	Breite	Füllh.	z. B. geeignet
37160-A3	44	31	2,5	für DIN A3
37160-A2/450G	62	44	2,5	für DIN A2
37160-A1/450G	88	62	1	für DIN A1
37160-A0/450G	120	85	0,5	für DIN A0

Erläuterungen zu der Materialqualität Archiv-Solid-Karton finden Sie auf Seite 4 und 5.



Einschlag-/ Jurismappen

Die klassische Lösung für die Ordnung und den Schutz ungelochten Schriftgutes, passend für DIN A5-, DIN A4- und Folio-Formate.

Die Mappen haben drei Einschlagklappen und werden aus einem Stück gestanzt.

Die Ecken der Einschlagklappen sind zur besseren Handhabung stark gerundet.

Die feinen Dehnrillen lassen eine variable Füllhöhe bis 30 mm oder 60 mm zu und geben den Mappen ein formschönes Aussehen.

Die Oberfläche ist glatt und staubabweisend.

Nachfolgende Ausführungen werden aus **300 g/m² Archiv-Solid-Karton** hergestellt.

Art.Nr.	Tiefe	Breite	Füllh.	z. B. geeignet
37160-A5	23	16	2,5	für DIN A5
37160-D	31	23	3	für DIN A4
37160-D6	31	23	6	für DIN A4
37160-F	35	24,5	3	für Folio
37160-F6	35	23	6	für Folio

*Erläuterungen zu der Materialqualität **Archiv-Solid-Karton** finden Sie auf Seite 4 und 5.*



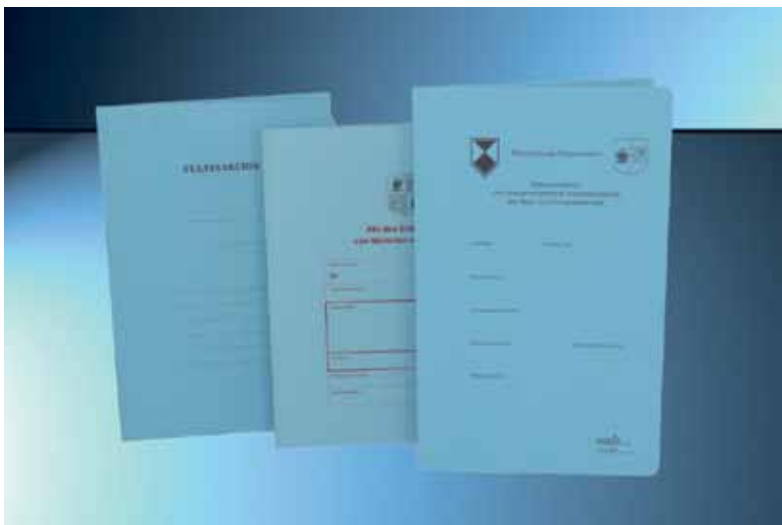
Hinweise zur Musteranforderung finden Sie auf Seite 4.

Unsere DIN A4 und Folio Einschlagmappen erhalten Sie bereits gebrauchsfertig gefalzt und zu 100 Stück in Kartons verpackt.

Nachfolgende Ausführungen werden aus **450 g/m² Archiv-Solid-Karton** hergestellt.

Art.Nr.	Tiefe	Breite	Füllh.	z. B. geeignet
37160-D6/450G	31	23	6	für DIN A4
37160-F6/450G	35	23	6	für Folio

Weitere Formate, Farben oder Grammaturen erhalten Sie gerne auf Anfrage.



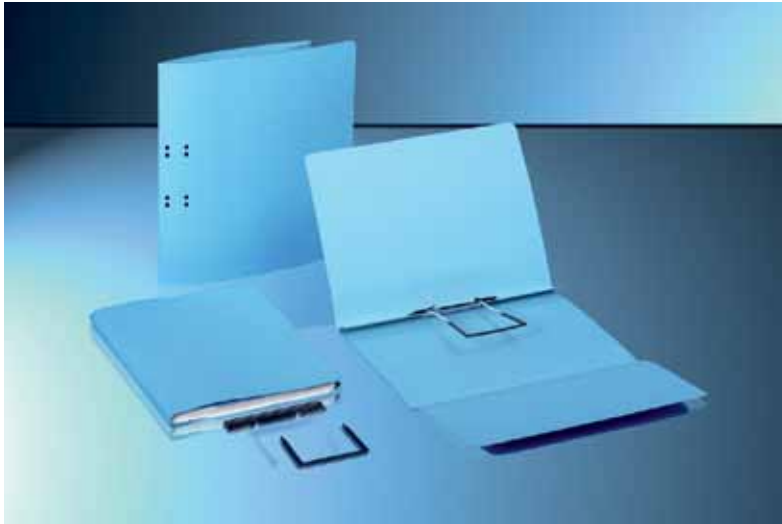
Individualisierung

Sie können diese Mappen gerne auch mit Ihrem individuellen Druck erhalten.



Tipp

Jede Mappe sollte genau entsprechend der jeweiligen Füllhöhe gefalzt werden. Ein Falzbein, Seite 74, kann dabei gute Dienste leisten.



Archivhefter mit rechter Klappe und Schlauchheftung

Einteiliger Archivhefter zur gehefteten Ablage von gelochtem Schriftgut.

Der Hefter passt sich variabel der Füllhöhe zwischen 0 und 60 mm an. Besonders vorteilhaft ist, dass alle Verschlusssteile der beiliegenden Schlauchheftung innen liegen.

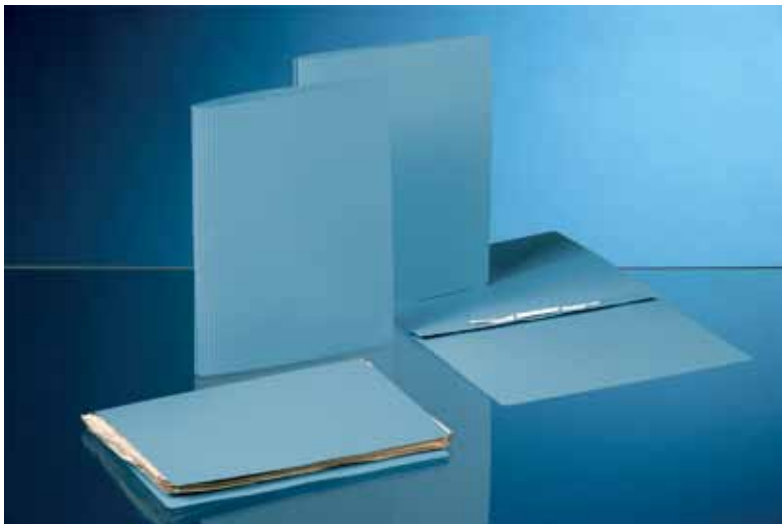
Die rechte Klappe bietet einen zusätzlich Schutz für das Schriftgut gegen Stauchungen und Staub. Die Heftflasche ist nicht verklebt.

- ✓ auf Wunsch auch mit einer anderen Schlauchheftung erhältlich

Nachfolgende Ausführungen werden aus **300 g/m² Archiv-Solid-Karton** hergestellt.

Art.Nr.	Tiefe	Breite	Füllh.	z. B. geeignet
23365	31	22	6	für DIN A4
23385	35	23	6	für Folio

*Erläuterungen zu der Materialqualität **Archiv-Solid-Karton** finden Sie auf Seite 4 und 5.*



Archivhefter

Wie ein klassischer Schnellhefter zu handhaben, jedoch mit allen Eigenschaften eines archivgerechten Ordnungsmittels.

Unser Archivhefter bietet eine schnelle und preiswerte Lösung zur archivgerechten Ablage von gelochtem Schriftgut in gehefteter Form für die Formate DIN A4 und Folio.

Die bereits eingezogene AV-Heftung hat keine freien Metallteile. Die Füllhöhe kann zwischen 0 und 30 mm variiert werden.

- ✓ auf Wunsch auch mit Schlauchheftung erhältlich

Nachfolgende Ausführungen werden aus **300 g/m² Archiv-Solid-Karton** hergestellt.

Art.Nr.	Tiefe	Breite	Füllh.	z. B. geeignet
23399	30,5	24	3	für DIN A4
23499	35	25	3	für Folio

*Erläuterungen zu der Materialqualität **Archiv-Solid-Karton** finden Sie auf Seite 4 und 5.*



Hinweise zur Musteranforderung finden Sie auf Seite 4.



**Archivmappe
- 2-teilig, 300 g/m² -**

Zweiteilige Archivmappe, für die Ablage von gelochtem Schriftgut.

Die Archivmappe aus 300 g/m² starkem Archiv-Solid-Karton bietet einen leichten, trotzdem stabilen Schutzumschlag.

Mit feingerilltem Rücken und zwei Langlöchern wird eine flexible Aktenstärke von 0 bis 60 mm ermöglicht.

Besonders vorteilhaft ist, dass alle Verschlusssteile innen liegen.

- ✓ Verschluss wahlweise mit Bindschnur, Archivbügel oder Schlauchheftung

Nachfolgende Ausführungen werden aus **300 g/m² Archiv-Solid-Karton** hergestellt.

Art.Nr.	Tiefe	Breite	Füllh.	z. B. geeignet
37250	31	22,5	6	für DIN A4, mit Bindschnur
37260	31	22,5	6	für DIN A4, mit Archivbügel
37265	31	22,5	6	für DIN A4, mit Schlauchheftung
37270	34	22,5	6	für Folio, mit Bindschnur
37280	34	22,5	6	für Folio, mit Archivbügel
37285	34	22,5	6	für Folio, mit Schlauchheftung

*Erläuterungen zu der Materialqualität **Archiv-Solid-Karton** finden Sie auf Seite 4 und 5.*



**Archivmappe
- 2-teilig, 450 g/m² -**

Zweiteilige Archivmappe, die sich seit Jahrzehnten in vielen Archiven für die Ablage von gelochtem Schriftgut bewährt hat.

Aus 450 g/m² starkem Archiv-Solid-Karton wird eine stabile Mappe gefertigt.

Der feingerillte Rücken ermöglicht im Zusammenspiel mit den beiden Langlöchern eine flexible Aktenstärke von 0 - 60 mm.

- ✓ Verschluss wahlweise mit Bindschnur, Archivbügel oder Schlauchheftung

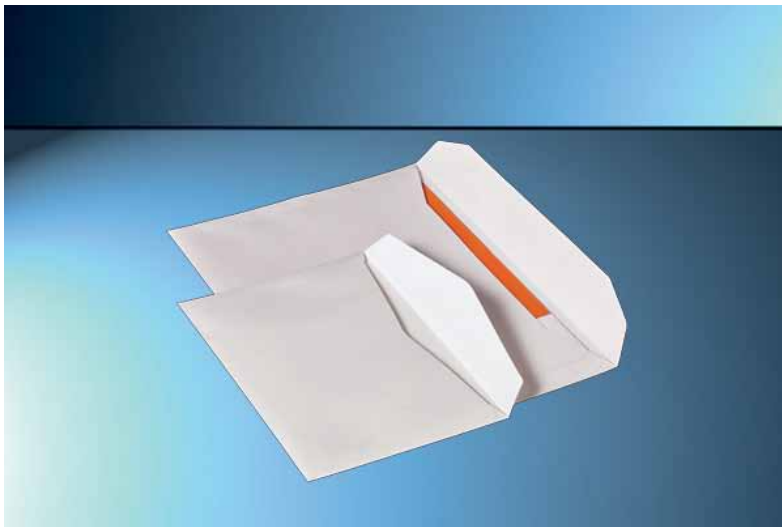
Nachfolgende Ausführungen werden aus **450 g/m² Archiv-Solid-Karton** hergestellt.

Art.Nr.	Tiefe	Breite	Füllh.	z. B. geeignet
35250	31	23	6	für DIN A4, mit Bindschnur
35260	31	23	6	für DIN A4, mit Archivbügel
35265	31	23	6	für DIN A4, mit Schlauchheftung
35270	34	23	6	für Folio, mit Bindschnur
35280	34	23	6	für Folio, mit Archivbügel
35285	34	23	6	für Folio, mit Schlauchheftung

*Erläuterungen zu der Materialqualität **Archiv-Solid-Karton** finden Sie auf Seite 4 und 5.*



Hinweise zur Musteranforderung finden Sie auf Seite 4.



Archivumschläge aus Papier, geklebt

Die Umschläge sind dreiseitig geschlossen und dienen der Aufnahme von Dokumenten Photoabzüge, Postkarten und Grafiken.

Zusätzlicher Schutz durch Verschlussklappe.

Die Umschläge werden aus Archivpapier gefertigt und können als Innenverpackung z.B. innerhalb von Kartons verwendet werden.

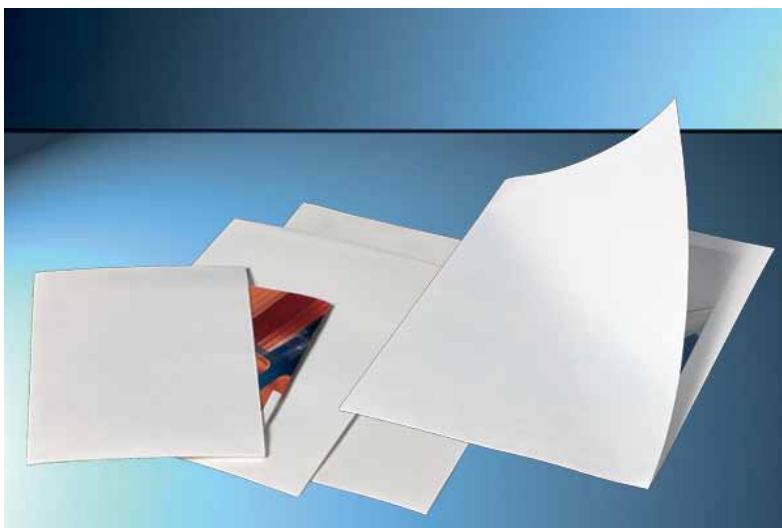
Nachfolgende Ausführungen werden aus **150 g/m² weißem Archivpapier** hergestellt.

Art.Nr.	Tiefe	Breite	z. B. geeignet
37525	22,9	16,1	für DIN A5
37526	32,2	22,9	für DIN A4

*Erläuterungen zu der Materialqualität **Archivpapier** finden Sie auf Seite 4.*



Hinweise zur Musteranforderung finden Sie auf Seite 4.



Archivumschläge aus Papier, geklebt

Der Umschlag in L-Form ist an zwei aneinandergrenzenden Seiten offen. Die übrigen Seiten sind mit Archivkleber zusammengeklebt.

Der Umschlag in U-Form ist an der längeren Seite offen. Die kürzeren Seiten werden von außen verklebt.

Sie dienen der Aufnahme von Dokumenten Photoabzügen, Postkarten und Grafiken.

Nachfolgende Ausführungen L-Form werden aus **150 g/m² weißem Archivpapier** hergestellt.

Art.Nr.	Tiefe	Breite	z. B. geeignet
37515	32	25	für DIN A4, 2 Seiten offen

Ausführung U-Form mit geklebten kürzeren Seiten, 1 Längsseite offen

37520	23	16	für DIN A5
37521	29	19	
37522	32	23	für DIN A4

*Erläuterungen zu der Materialqualität **Archivpapier** finden Sie auf Seite 4.*

Individualisierung

Sie können diese Umschläge und Ihre Dokumente gerne auch mit Ihrem individuellen Logo erhalten.



Aktenumschläge aus Papier

Diese Aktenumschläge sind einmal mittig gerillt und dienen der Aufnahme von Einzelblättern oder sehr dünnen Konvoluten.

Die Ausführung mit rechter Klappe bietet einen zusätzlichen Schutz des Inhaltes.

In Verbindung mit einer Tasche bietet Sie erhöhten Schutz für größere Konvolute.

Nachfolgende Ausführungen werden aus **150 g/m² weißem Archivpapier** hergestellt.

Art.Nr.	Tiefe	Breite	z. B. geeignet
37505	30	21,5	für DIN A4

Ausführung mit rechter Klappe

37507	32	24,5	für DIN A4
37508	35,7	24,5	für Folio
37509	37	24,5	für Folio

Ausführung mit rechter Klappe und Tasche

37510	33	24,5	für DIN A4, Tasche mit 2,5 cm Füllvermögen
-------	----	------	--

*Erläuterungen zu der Materialqualität **Archivpapier** finden Sie auf Seite 4.*



Hinweise zur Musteranforderung finden Sie auf Seite 4.



Einschlagpapier

Dient als Zwischenlage oder zum Einschlagen von Schriftstücken, Urkunden und anderem Schützenswertem.

Das Material entspricht der DIN ISO 9706.

✓ auch in 90, 100, 135 und 150 g/m² auf Anfrage erhältlich

Achtung: Die Formatangaben bezeichnen das ungefaltete Format.

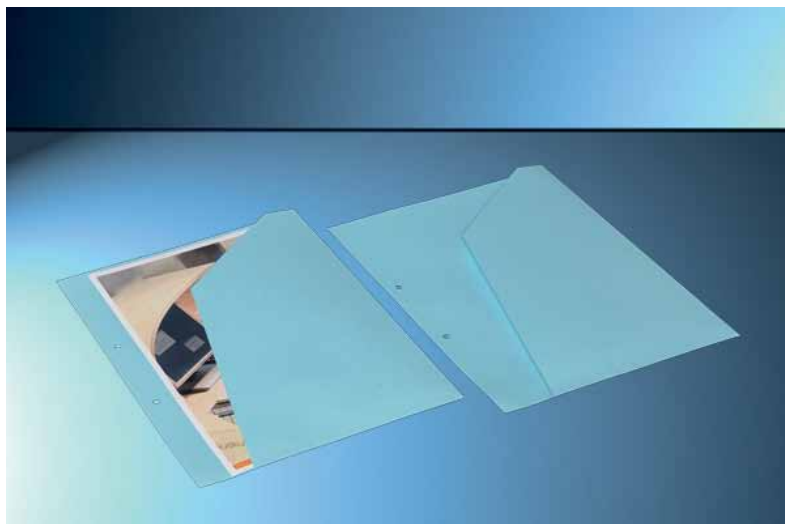
Unser **REGIS-Classic-Art** weiß, ist alterungsbeständig entsprechend der DIN ISO 9706 und DIN 6738.

Nachfolgende Ausführungen werden aus **115 g/m² Materialstärke** hergestellt.

Art.Nr.	Tiefe	Breite	z. B. geeignet
37450	100	70	
37451	100	35	
37452	70	33	
37453	42	30	für DIN A4-Schriftgut
37454	30	21	für DIN A5-Schriftgut

*Erläuterungen zu der Materialqualität **RCA** finden Sie auf Seite 4.*

Auf Wunsch auch in Ihren individuellen Formaten erhältlich.



Kartentasche

Die Kartentaschen sind zweimal gelocht und können dadurch auch abgeheftet werden.

Sie dienen der Aufnahme von Einzelblättern oder sehr dünnen Konvoluten.

An der geschlossenen kurzen unteren Seite sind sie von außen verklebt.

Die Vorderseite ist schräg (180/135/30 mm).

Nachfolgende Ausführungen werden aus **180 g/m² Archiv-Solid-Karton** hergestellt.

Art.Nr.	Tiefe	Breite	z. B. geeignet
37999-KT	30	22,7	für DIN A4

*Erläuterungen zu der Materialqualität **Archiv-Solid-Karton** finden Sie auf Seite 4 und 5.*



Kopierpapier

Zur Erstellung alterungsbeständiger Dokumente von Beginn an.

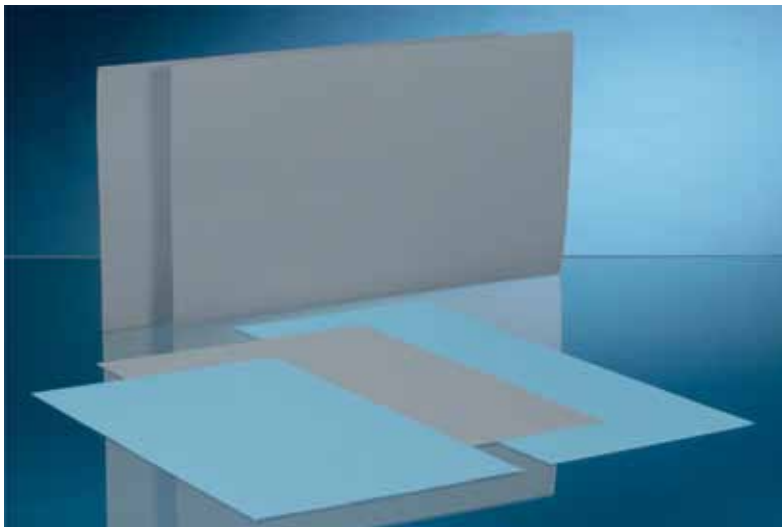
80 g/m², weiß, alterungsbeständig gemäß DIN ISO 9706.



Nachfolgende Ausführungen werden aus **80 g/m² Papier** hergestellt.

Art.Nr.	Höhe	Breite	z. B. geeignet
37480	29,7	21	DIN A4
37481	42	29,7	DIN A3

*Erläuterungen zu der Materialqualität **Archivpapier** finden Sie auf Seite 4.*



Abdeckkarton / Abdeckpappen

Karton- oder Pappzuschnitt zur individuellen Nutzung und als Abdeck- oder Schutzkarton z. B. zur Stabilisierung von Akten geeignet.

Sie werden in verschiedenen Materialqualitäten und Formaten gefertigt.

Zusätzlich zu den unten aufgeführten Größen sind auf Wunsch auch Sondergrößen erhältlich.

In den Formaten DIN A4 und DIN A5, Folio und Sondergrößen auch mit Längsrillung und/oder Lochung erhältlich.

Abdeckkarton

Nachfolgende Ausführungen erhalten Sie aus **300 g/m² Archiv-Solid-Karton**.

Art.Nr.	Tiefe	Breite	z. B.
37476	30	21	für DIN A4, gelocht
37477	30	21	für DIN A4, gelocht und gerillt
37478	35	23	für Folio, gelocht
37479	35	23	für Folio, gelocht und gerillt

Nachfolgende Ausführungen erhalten Sie aus **450 g/m² Archiv-Solid-Karton**.

37486	30	21	für DIN A4, gelocht
37487	30	21	für DIN A4, gelocht und gerillt
37488	35	23	für Folio, gelocht
37489	35	23	für Folio, gelocht und gerillt

Archivkarton / Zuschnitte

Nachfolgende Ausführungen erhalten Sie aus **180 g/m² Archiv-Solid-Karton**.

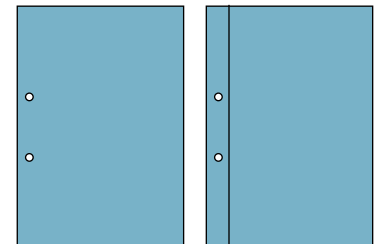
Art.Nr.	Tiefe	Breite	z. B.
ASK 180 g/m²	65	100	Bogenware
37472	60	42	für DIN A2
37473	42	30	für DIN A3
37474	30	21	für DIN A4

Nachfolgende Ausführungen erhalten Sie aus **300 g/m² Archiv-Solid-Karton**.

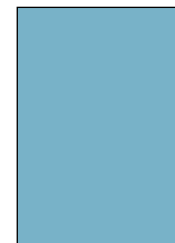
ASK 300 g/m²	72	105	Bogenware
3740	84	60	für DIN A1
37402	60	42	für DIN A2
37403	42	30	für DIN A3
37404	30	21	für DIN A4
37405	21	15	für DIN A5

Nachfolgende Ausführungen erhalten Sie aus **450 g/m² Archiv-Solid-Karton**.

ASK 450 g/m²	75	110	Bogenware
37411	84	60	für DIN A1
37412	60	42	für DIN A2
37413	42	30	für DIN A3
37414	30	21	für DIN A4
37415	21	15	für DIN A5



Erläuterungen zu der Materialqualität **Archiv-Solid-Karton** finden Sie auf Seite 4 und 5.



Hinweise zur Musteranforderung finden Sie auf Seite 4.

Abdeckpappen / Zuschnitte

Nachfolgende Ausführungen werden aus **1,0 mm Materialstärke** hergestellt.

Art.Nr.	+ Zusatz	R	B	Tiefe	Breite	z. B. geeignet
37423/		R	B	42	30	für DIN A3
37424/		R	B	30	21	für DIN A4
37425/		R	B	21	15	für DIN A5

Nachfolgende Ausführungen werden aus **1,4 mm Materialstärke** hergestellt.

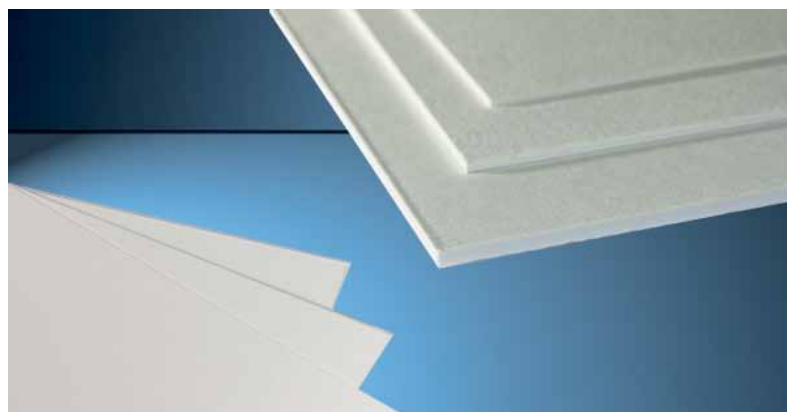
Art.Nr.	+ Zusatz	R	B	Tiefe	Breite	z. B. geeignet
37430/		R	B	119	84	für DIN A0
37431/		R	B	84	60	für DIN A1
37432/		R	B	60	42	für DIN A2
37433/		R	B	42	30	für DIN A3
37434/		R	B	30	21	für DIN A4
37435/		R	B	21	15	für DIN A5

*Erläuterungen zu den Materialqualitäten **R** und **B** finden Sie auf Seite 4 und 5.*



Hinweise zur Musteranforderung finden Sie auf Seite 4.

Weitere Formate oder Grammaturen erhalten Sie gerne auf Anfrage.

**Hahnmühle Museumskarton**

Karton- oder Pappzuschnitt zur individuellen Nutzung und als Abdeck- oder Schutzkarton z. B. zur Hinterglasrahmung geeignet.

Er hat vierseitige Schnittränder und ist einfarbig durchgefärbt, mit einer matten und einer glatten Oberfläche und ist P.A.T. geprüft.

Ein hochwertiger Karton mit hervorragender Planlage.

Nachfolgende Ausführungen erhalten Sie aus **0,5 mm Materialstärke in 300 g/m²**.

Art.Nr.	Tiefe	Breite	
37439-05H	70	100	hellweiss
37439-05N	70	100	naturweiss

Nachfolgende Ausführungen erhalten Sie aus **1,0 mm Materialstärke in 640 g/m²**.

Art.Nr.	Tiefe	Breite	
37439-10H	81	101	hellweiss
37439-10N	81	101	naturweiss

Nachfolgende Ausführungen erhalten Sie aus **1,5 mm Materialstärke in 960 g/m²**.

Art.Nr.	Tiefe	Breite	
37439-15H	81	101	hellweiss
37439-15N	81	101	naturweiss

Nachfolgende Ausführungen erhalten Sie aus **2,0 mm Materialstärke in 1280 g/m²**.

Art.Nr.	Tiefe	Breite	
37439-20H	81	101	hellweiss
37439-20N	81	101	naturweiss

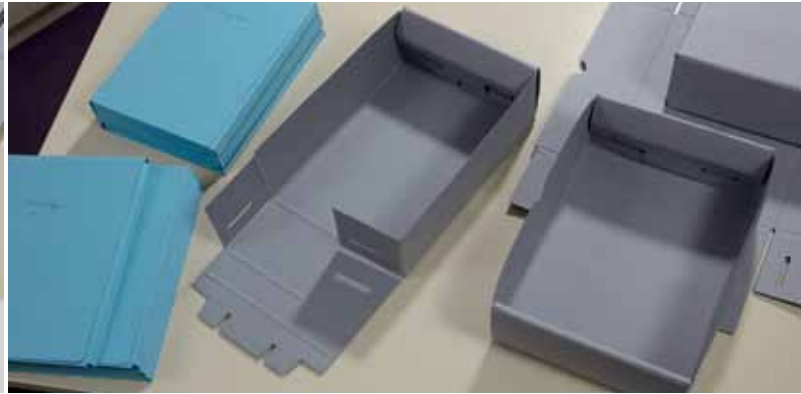
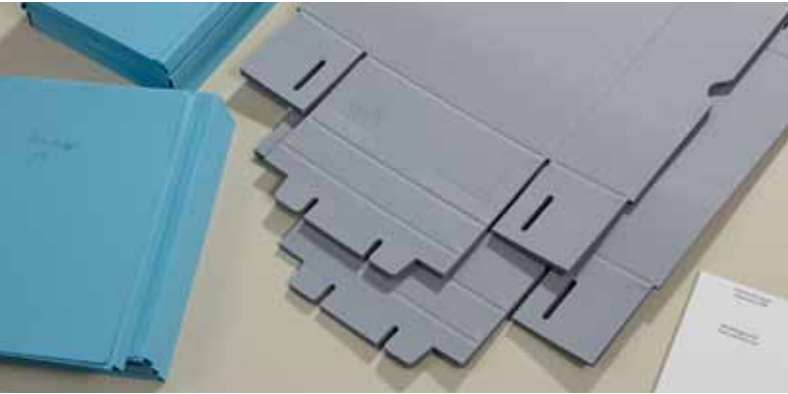
Nachfolgende Ausführungen erhalten Sie aus **3,0 mm Materialstärke in 1920 g/m²**.

Art.Nr.	Tiefe	Breite	
37439-30H	81	101	hellweiss
37439-30N	81	101	naturweiss

*Erläuterungen zu der Materialqualität **Museumskarton** finden Sie auf Seite 4.*

Auch im Format 102 x 162 cm und als Zuschnitte erhältlich.

Archivkartons



*„Das Leben kann nur
in der Schau nach
rückwärts verstanden
werden.“*



Lösungsvielfalt in der Übersicht



Stülpdeckelkartons - Krempelfalttechnik -



Stülpdeckelkartons - Papageienstecktechnik -



Archivkartons - geheftet -



Archivfaltkartons mit Frontklappe



Archivkästen, Boxen, Klappschachteln



Stehsammler/Lochlosordner

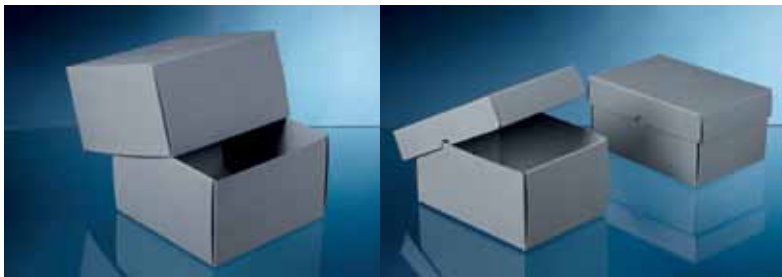




Archivfaltkarton - Kreppefalttechnik -

Die praktische Kreppefalttechnik für hohe Belastbarkeit.

Durch die Kreppefalttechnik über Front- und Rückseite haben die Kartons sowohl innen als auch außen eine ebene Form, ohne vorstehende Kanten und Ecken. Diese Gestaltung ermöglicht ein leichtes Einlegen und Herausnehmen der Akten, ohne dass die Gefahr des Hängenbleibens besteht. Durch das glatte und ebene Äußere werden das Einordnen der Kartons im Regalfach und die Entnahme nicht durch Ecken oder überstehende Kanten behindert.



Unsere Faltkonstruktion führt mit doppelten Front- und Rückseiten zu einer besonders stabilen Lösung. Die Kartons werden flach angeliefert und sind mit wenigen Handgriffen schnell und einfach aufzustellen. Die Lagerung ist sehr platzsparend. Es werden keine Metallteile verwendet. Boden und Deckel sind gekennzeichnet.

Nachfolgende Ausführungen werden in **1,4 mm Materialstärke** hergestellt.

Art.Nr. + Zusatz	R	B	C	Tiefe	Breite	Höhe	z. B. geeignet
37275/	R	B	C	39	28	11	für Folio
37276/	R	B	C	35	25	11	für DIN A4
37275-1/	R	B	C	39	25	10	
37275-2/	R	B	C	40	40	12	für Sammlungsgut
37275-3/	R	B	C	40	40	24	für Sammlungsgut
37275-4/	R	B	C	38	26	11	
37275-5/	R	B	C	41,5	28,5	11,5	
37275-6/	R	B	C	47,5	30	10,5	
37275-7/	R	B	C	34	26	16	
37275-9/	R	B	C	34	16,5	12	für Karteikarten DIN A5
37275-10/	R	B	C	40	28	10,7	
37275-11/	R	B	C	42,5	30,5	11,5	
37275-12/	R	B	C	52	39,5	12,5	für Personenstands.
37275-13/	R	B	C	41,5	28	13	
37275-33/	R	B	C	48	33,5	11,5	für Jurismappe 37160-A3
37275-LMK1/	R	B	C	40	28	11,5	
37275-LÜB/	R	B	C	39	28	10,7	
37276-1/	R	B	C	37	25	10	
37276-2/	R	B	C	37	25,4	18	Deckel 7 cm hoch
37276-3/	R	B	C	35	25	18	
37276-7/	R	B	C	35	25	7	
37276-8/	R	B	C	35	26	7	
37276-15/	R	B	C	35	25	15	
37276-LMK1/	R	B	C	35	25	11,5	
37276-LMK2/	R	B	C	28	20	11,5	

Erläuterungen zu den Materialqualitäten **R**, **B** und **C** finden Sie auf Seite 4 und 5.



Hinweise zur Musteranforderung finden Sie auf Seite 4.

Tipp
Setzen Sie zum bestellen den Zusatz für die Materialqualität direkt hinter die Artikelnummer z. B. 37275/R



Archivfaltkarton - Papageienstecktechnik -

Der Archivfaltkarton dient der liegenden Aufbewahrung von Archivgut. Die praktische und einfache Stecktechnik sichert ein schnelles Aufstellen des Kartons. Die Kartons werden flach angeliefert und ermöglichen eine platzsparende Lagerung. Es werden keine Metallteile verwendet. Boden und Deckel sind gekennzeichnet.

Nachfolgende Ausführungen werden in **1,4 mm Materialstärke** hergestellt.

Art.Nr. + Zusatz	R	B	C	Tiefe	Breite	Höhe	z. B. geeignet
37175/	R	B	C	39	28	11	für Folio
37176/	R	B	C	35	25	11	für DIN A4
37175-1/	R	B	C	39	25	10	
37175-2/	R	B	C	39	25,5	12,5	7cm Deckelhöhe
37175-3/	R	B	C	39	25,5	18,5	7cm Deckelhöhe
37175-4/	R	B	C	34	30	12	
37175-6/	R	B	C	39	28	6	für Folio
37175-8/	R	B	C	39	28	8	für Folio
37175-10/	R	B	C	39	27	11	
37176-1/	R	B	C	35	26	11	
37176-2/	R	B	C	34	25	7	für DIN A4
37176-3/	R	B	C	35	28	11	für Pendelhefter

Erläuterungen zu den Materialqualitäten **R**, **B** und **C** finden Sie auf Seite 4 und 5.



Hinweise zur Musteranforderung finden Sie auf Seite 4.

Für Großformatiges wie z.B. Zeitungen

Art.Nr. + Zusatz	R	B	C	Tiefe	Breite	Höhe	z. B. geeignet
37175-30/	R	B	C	46,5	34	8	für DIN A3
37175-31/	R	B	C	42	30	14	
37175-32/	R	B	C	50	39	14	für Personenstands.
37175-33/	R	B	C	46,5	34	12	für DIN A3
37175-34/	R	B	C	44	35	10,5	
37175-35/	R	B	C	56	34	11	
37181/	R	B	C	51	35	8	„Berliner Format“
37182/	R	B	C	55	38	8	„Rheinisches Format“
37183/	R	B	C	60	45	8	„Norddeutsches Format“
37184/	R	B	C	65	45	8	für DIN A2
37185/	R	B	C	70	55	12	
37186/	R	B	C	50	33	8	
37187/	R	B	C	50	33	12	
37188/	R	B	C	84	34	11	

Tipp

Bei der Anschaffung von neuen Regalen wählen Sie die Fachböden so, dass je drei oder vier Kartons nebeneinander stehen können, damit noch ausreichend Bewegungsfreiheit für Entnahme oder Abstellen bleibt.

Nachfolgende Ausführungen werden in **1,4 mm Materialstärke** hergestellt.

Art.Nr.	+ Zusatz	R	B	C	Tiefe	Breite	Höhe	z. B. geeignet
37175-9.13/		R	B	C	20	20	6	
37175-9.14/		R	B	C	7	70	7	
37175-9.15/		R	B	C	10	20	6	
37175-9.16/		R	B	C	30	30	6	
37175-9.17/		R	B	C	40	40	6	
37175-9.18/		R	B	C	40	10	6	
37175-9.19/		R	B	C	10	10	6	
37175-9.21/		R	B	C	30	10	12	
37175-9.22/		R	B	C	40	20	12	
37175-9.23/		R	B	C	40	70	12	
37175-9.24/		R	B	C	40	30	12	
37175-9.25/		R	B	C	90	30	12	
37175-9.26/		R	B	C	60	40	12	
37175-9.27/		R	B	C	20	30	12	
37175-9.28/		R	B	C	40	20	10	

Erläuterungen zu den Materialqualitäten **R**, **B** und **C** finden Sie auf Seite 4 und 5.



Hinweise zur Musteranforderung finden Sie auf Seite 4.

Eine Längsseite des Bodens ohne Stecktechnik, zum Abklappen; Deckel 8 cm hoch.

Nachfolgende Ausführungen werden in **1,4 mm Materialstärke** hergestellt.

Art.Nr.	+ Zusatz	R	B	C	Tiefe	Breite	Höhe	z. B. geeignet
37175-50/		R	B	C	41	27	15	Deckel 8 cm hoch
37175-51/		R	B	C	41	31	15	Deckel 8 cm hoch

Erläuterungen zu den Materialqualitäten **R**, **B** und **C** finden Sie auf Seite 4 und 5.



Archivkarton, Sammlungskästen - geheftet -

Der geheftete/genietete Stülpedeckelkarton dient der liegenden Aufbewahrung von Schriftgut. In differenzierten Größen wird er bevorzugt zur geschützten Aufbewahrung von Objekten genutzt.

Der Archivkarton ist mit hochwertigem, korrosionsfreiem Silberdraht geheftet, alternativ kann er auch genietet werden. Er wird gebrauchsfertig geliefert.

- ✓ auf Wunsch können die Heft- oder Nietstellen mit Bibliotheksleinen überklebt werden
- ✓ offene Ausführungen als Sammlungskästen fertigen wir nach Ihren Vorgaben

Nachfolgende Ausführungen werden in **1,4 mm Materialstärke** hergestellt.

Art.Nr. + Zusatz	R	B	C	Tiefe	Breite	Höhe	z. B. geeignet
37170/	R	B	C	39	28	11	für Folio
37170-NRW1/	R	B	C	40,5	17,3	12,5	für Karteikarte DIN A6
37170-NRW2/	R	B	C	40,5	24	16,5	für Karteikarte DIN A5
37170-HES/	R	B	C	35	25,5	10,5	für DIN A4
37170-HES1/	R	B	C	34	26	11,5	für DIN A4
37170-HES2/	R	B	C	38	25,5	10,5	
37170-HES3/	R	B	C	39,7	27,7	11,5	
37171/	R	B	C	39	28	5	für Folio

*Erläuterungen zu den Materialqualitäten **R**, **B** und **C** finden Sie auf Seite 4 und 5.*

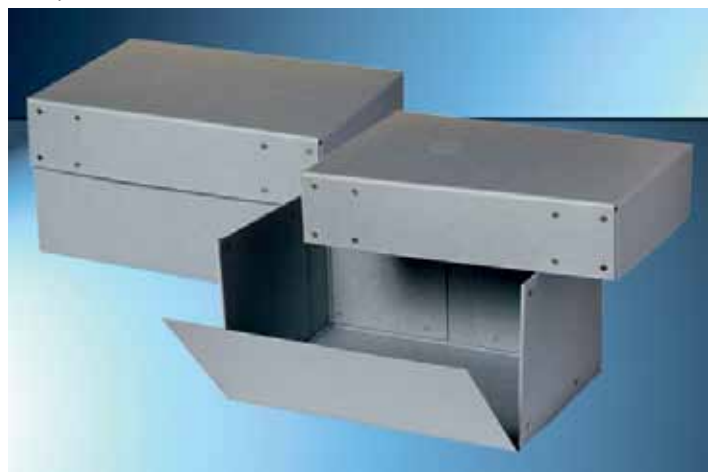


Aufteilungsbeispiele:



Hinweise zur Musteranforderung finden Sie auf Seite 4.

„Bayrischer“ Archivkarton

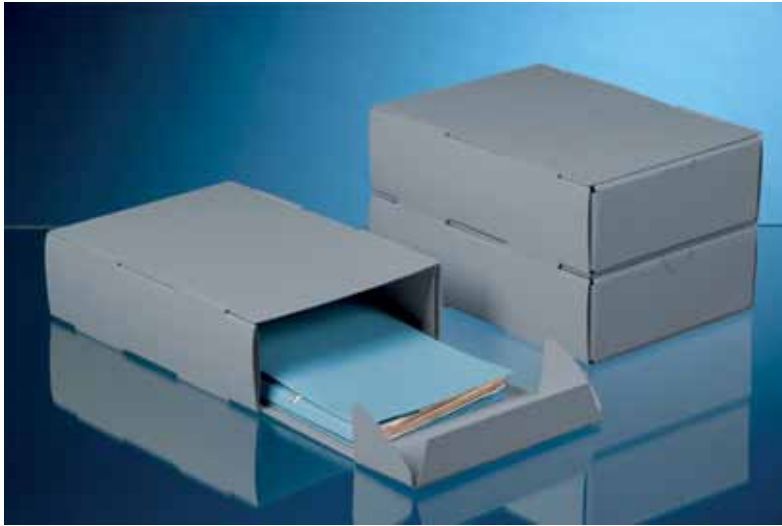


Wie oben, jedoch eine Längsseite des Bodens zum Abklappen; Deckel verkürzt.

Nachfolgende Ausführungen werden in **1,4 mm Materialstärke** hergestellt.
Eine Längsseite des Bodens zum Abklappen, Deckel verkürzt.

Art.Nr. + Zusatz	R	B	C	Tiefe	Breite	Höhe	z. B. geeignet
37170-NÖRD/	R	B	C	40	27	19	Deckel 5 cm
37170-BIB1/	R	B	C	40	28	19	Deckel 8 cm
37170-BIB2/	R	B	C	36	25	19	Deckel 8 cm
37170-BIB3/	R	B	C	44	31	19	Deckel 8 cm

*Erläuterungen zu den Materialqualitäten **R**, **B** und **C** finden Sie auf Seite 4 und 5.*



Archivfaltkarton - mit Frontklappe und Schubler -

Der Faltkarton mit Frontklappe dient der liegenden Aufbewahrung von Schriftgut.

Das Schriftgut kann von vorne entnommen werden, ohne den Karton, einschließlich der darüber gestapelten Kartons, aus dem Regal nehmen zu müssen. Der Schubler erleichtert die Handhabung.

Die seitlichen Einschiebelaschen schützen den Inhalt zusätzlich vor dem Eindringen von Staub. Die Kartons sind zweiteilig und werden flach angeliefert. Sie sind mit wenigen Handgriffen schnell aufzustellen. Es werden keine Metallteile verwendet.

Nachfolgende Ausführungen werden in **1,4 mm Materialstärke** hergestellt.

Art.Nr. + Zusatz	R	B	C	Tiefe	Breite	Höhe	z. B. geeignet
37178/	R	B	C	35	25	8	für DIN A4
37179/	R	B	C	39	28	11	für Folio
37178-1/	R	B	C	32	25	8	
37179-1/	R	B	C	31,5	25	8	
37179-2/	R	B	C	39	25	11	
37179-3/	R	B	C	39	31	13	
37179-4/	R	B	C	41	29	11	
37179-5/	R	B	C	31	27	12	
37179-6/	R	B	C	38	26,5	10	
37179-7/	R	B	C	47	37	11	für Jurismappe 37160-A3
37179-8/	R	B	C	43	29	10,5	
37179-9/	R	B	C	36	28	12	

Erläuterungen zu den Materialqualitäten **R**, **B** und **C** finden Sie auf Seite 4 und 5.



Hinweise zur Musteranforderung finden Sie auf Seite 4.

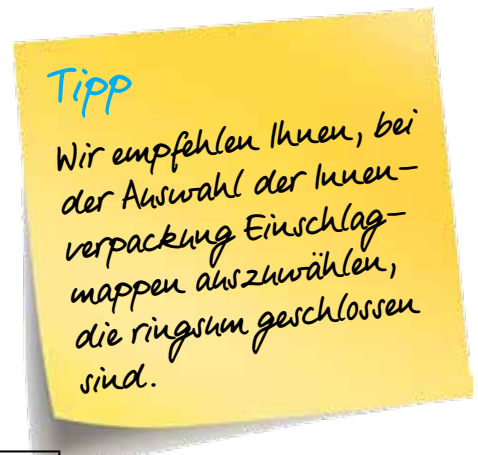


Wie oben, jedoch in Querformat ohne seitliche Einschiebelaschen

Nachfolgende Ausführungen werden in **1,4 mm Materialstärke** hergestellt.

Querformat ohne seitliche Einschiebelaschen

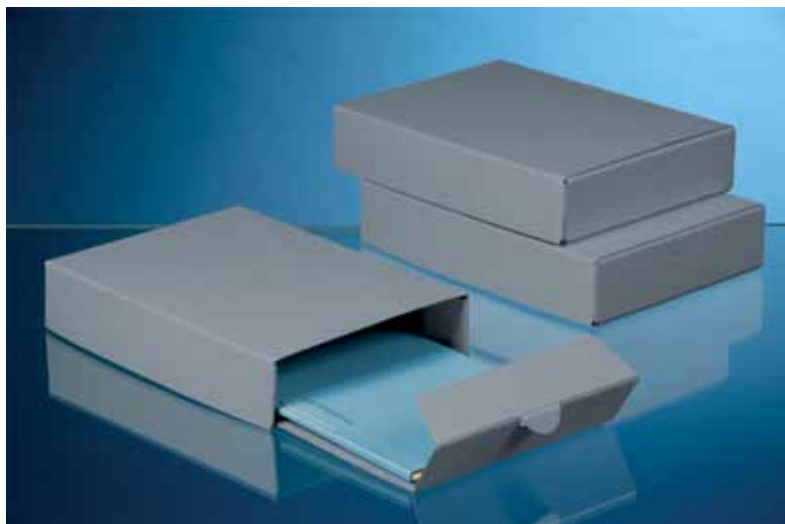
Art.Nr. + Zusatz	R	B	C	Tiefe	Breite	Höhe	z. B. geeignet
37179-50/	R	B	C	18	25	6	für Jurismappe DIN A5
37179-51/	R	B	C	24	33	11	für DIN A4
37179-52/	R	B	C	24	35	11	für DIN A4
37179-53/	R	B	C	30	35	10	
37179-54/	R	B	C	30	35	15	



Tip

Wir empfehlen Ihnen, bei der Auswahl der Innenverpackung Einschlagmappen auszuwählen, die ringsum geschlossen sind.

Erläuterungen zu den Materialqualitäten **R**, **B** und **C** finden Sie auf Seite 4 und 5.



Archivfaltkarton N - mit Frontklappe und Schubert -

Der Faltkarton mit Frontklappe dient der liegenden Aufbewahrung von Schriftgut. Das Schriftgut kann von vorne entnommen werden, ohne den Karton aus dem Regal nehmen zu müssen. Der Schubert erleichtert diesen Vorgang.

Ohne seitliche Einschiebelaschen.

Die Kartons sind zweiteilig und werden flach angeliefert. Es werden keine Metallteile verwendet.

Nachfolgende Ausführungen werden in **1,4 mm Materialstärke** hergestellt.

Art.Nr.	+ Zusatz	R	B	C	Tiefe	Breite	Höhe	z. B. geeignet
37173/		R	B	C	35	25	7	für DIN A4
37173-1/		R	B	C	35	25	11	für DIN A4
37174/		R	B	C	40	28	15	für Folio

Erläuterungen zu den Materialqualitäten R, B und C finden Sie auf Seite 4 und 5.



Hinweise zur Musteranforderung finden Sie auf Seite 4.

Wie oben, jedoch in einteiliger Ausführung mit angebogener Frontklappe

Nachfolgende Ausführungen werden in **1,4 mm Materialstärke** hergestellt.

Einteilige Ausführung mit angebogener Frontklappe

Art.Nr.	+ Zusatz	R	B	C	Tiefe	Breite	Höhe	z. B. geeignet
37172-1/		R	B	C	36	23,5	11	
37172-2/		R	B	C	35	25	8	

Erläuterungen zu den Materialqualitäten R, B und C finden Sie auf Seite 4 und 5.



Archivfaltkarton - mit angebogener Frontklappe -

Der Faltkarton mit angebogener Frontklappe dient der liegenden Aufbewahrung von Schriftgut. Das Schriftgut kann von vorne entnommen werden, ohne den Karton, einschließlich der darüber gestapelten Kartons, aus dem Regal nehmen zu müssen. Die seitlichen Einschiebelaschen schützen den Inhalt zusätzlich vor dem Eindringen von Staub. Die Kartons sind einteilig und werden flach angeliefert. Sie sind mit wenigen Handgriffen schnell aufzustellen. Es werden keine Metallteile verwendet.

Nachfolgende Ausführungen werden in **1,4 mm Materialstärke** hergestellt.

Art.Nr.	+ Zusatz	R	B	C	Tiefe	Breite	Höhe	z. B. geeignet
37177/		R	B	C	35	23	11	für DIN A4
37177-1/		R	B	C	34	27	14	für DIN A4
37177-2/		R	B	C	35	25	11	für DIN A4
37177-3/		R	B	C	39	23	6,5	
37177-4/		R	B	C	38	31	12	für Pendelhefter

Erläuterungen zu den Materialqualitäten R, B und C finden Sie auf Seite 4 und 5.



Hinweise zur Musteranforderung finden Sie auf Seite 4.

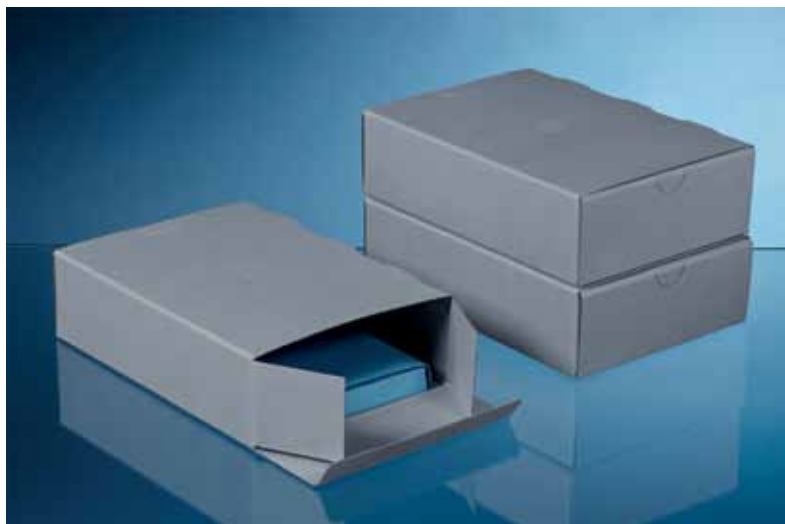
Wie oben, jedoch in Querformat

Nachfolgende Ausführungen werden in **1,4 mm Materialstärke** hergestellt.

Ausführung in Querformat

Art.Nr.	+ Zusatz	R	B	C	Tiefe	Breite	Höhe	z. B. geeignet
37177-50/		R	B	C	24	33	12,5	für DIN A4
37177-51/		R	B	C	25,5	36	11	
37177-52/		R	B	C	28	39	10	für Folio
37177-53/		R	B	C	26	36	11	
37177-54/		R	B	C	23	25	11	

Erläuterungen zu den Materialqualitäten R, B und C finden Sie auf Seite 4 und 5.



Archivfaltkarton - mit angebogener Frontklappe -

Der Faltkarton in einteiliger, steckbarer Ausführung mit angebogener Frontklappe dient der liegenden Aufbewahrung von Schriftgut. Das Schriftgut kann von vorne entnommen werden, ohne den Karton, einschließlich der darüber gestapelten Kartons, aus dem Regal nehmen zu müssen. Der Karton wird flach angeliefert. Durch eine hintere und drei seitliche Einstecklaschen ist er mit wenigen Handgriffen einfach aufgerichtet. Zweifache Materialstärke in den Stirnwänden, dadurch sehr stabil. Es werden keine Metallteile verwendet.

Nachfolgende Ausführungen werden in **1,4 mm Materialstärke** hergestellt.

Art.Nr.	+ Zusatz	R	B	C	Tiefe	Breite	Höhe	z. B. geeignet
37277/		R	B	C	39	27,5	11	
37277-1/		R	B	C	39	26	11	

Erläuterungen zu den Materialqualitäten R, B und C finden Sie auf Seite 4 und 5.



Hinweise zur Musteranforderung finden Sie auf Seite 4.



Archivkasten - mit Frontklappe und Lederlasche,

Unser Archivkasten kommt überall dort zum Einsatz, wo höchste Anforderungen an Stabilität und Bedienungskomfort gestellt werden. Das Schriftgut kann von vorne entnommen werden, ohne den Karton, einschließlich der darüber gestapelten Kartons, aus dem Regal nehmen zu müssen. Der Archivkasten wird gebrauchsfertig vernietet geliefert. Die Frontklappe ist zur leichteren Handhabung mit einer Lederlasche versehen. Das 2,0 mm starke Material und die doppelten Längsseiten geben diesem Karton eine ganz besondere Stabilität.

Nachfolgende Ausführungen werden in **2,0 mm Materialstärke** hergestellt.

Art.Nr.	+ Zusatz	R	B	C	Tiefe	Breite	Höhe	z. B. geeignet
37180/		R	B	C	37	27	12	für Folio
37180-4/		R	B	C	35	25	11	für DIN A4

Erläuterungen zu den Materialqualitäten R, B und C finden Sie auf Seite 4 und 5.



Archivkasten - mit Frontklappe und Lederlasche

Der genietete Frontklappenkarton dient der liegenden Aufbewahrung von Schriftgut. Der Archivkasten ist mit Oberflächen veredelten Nieten vernietet und wird gebrauchsfertig geliefert.

Nachfolgende Ausführungen werden in **1,4 mm Materialstärke** hergestellt.

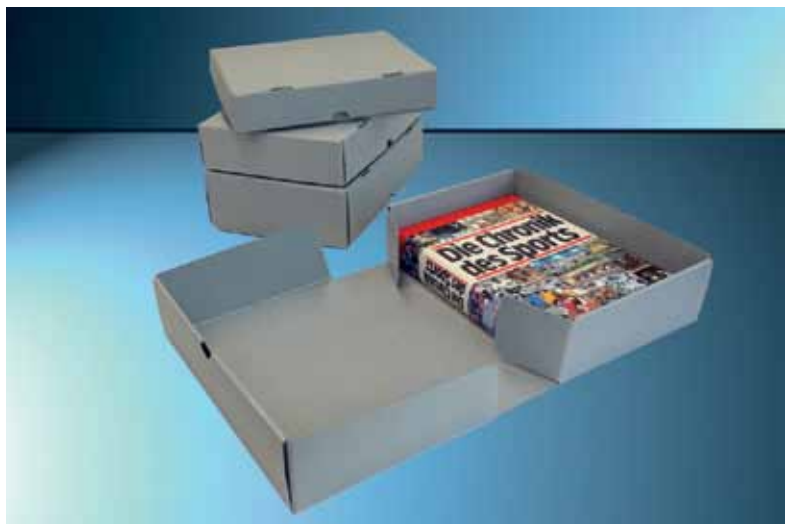
Art.Nr.	+ Zusatz	R	B	C	Tiefe	Breite	Höhe	z. B. geeignet
37180-5/		R	B	C	29	38	10	
37180-6/		R	B	C	58	38	10	

*Erläuterungen zu den Materialqualitäten **R**, **B** und **C** finden Sie auf Seite 4 und 5.*

Hier ein Praxisbeispiel mit Prägung:



Hinweise zur Musteranforderung finden Sie auf Seite 4.



Klappschachtel

Die besonders praktische Handhabung ermöglicht ein leichtes Entnehmen und Einlegen des Sammlungsguts.

Die stabile Krempelfalttechnik sichert eine hohe Stabilität und Belastbarkeit.

Sie ist aus einem Stück gestanzt und wird platzsparend planliegend angeliefert.

Nachfolgende Ausführungen werden in **1,4 mm Materialstärke** hergestellt.

Art.Nr.	+ Zusatz	R	Tiefe	Breite	Höhe	z. B. geeignet
379939/		R	47	33	6	
379940/		R	51	39	6	
379941/		R	41	29,5	11,5	
379942/		R	38,5	27	10,5	
379943/		R	36	28	8	
379944/		R	40	31	7	

Erläuterungen zu der Materialqualität R finden Sie auf Seite 4 und 5.



Hinweise zur Musteranforderung finden Sie auf Seite 4.



Pleuser-Archiv-/Bibliotheksetiketten

Weichmacherfestes Papier und weichmacherfreier Kleber, pH-neutral und alterungsbeständig, entsäuerungsfest ohne Qualitätseinbußen.

Auf DIN A4 Bögen mit abgerundeten Ecken, geeignet für Laserdrucker.

Passende Beschriftungsvorlagen erhalten Sie auf unserer Internetseite unter Archiv oder Museum -Informationen & Wissen.

Art.Nr.	Bezeichnung, Erläuterung
	Pleuser®-Archiv- und Bibliotheksetiketten
37912	Etikett 47 x 16,25 mm (1 Bogen = 56 Etiketten)
37914	Etikett 54 x 22 mm (1 Bogen = 27 Etiketten)
37916	Etikett 100 x 35 mm (1 Bogen = 14 Etiketten)

In vielen weiteren Formaten erhältlich!



Lochlosordner-Hochformat

Geeignet zur Aufnahme von Personenstandsbüchern.
Mit Greifloch auf einer Hochseite.

Die Lochlosordner werden flach angeliefert und sind leicht zusammensteckbar.

Nachfolgende Ausführungen werden in **1,4 mm Materialstärke** hergestellt.

Art.Nr.	+ Zusatz	R	B	Tiefe	Breite	Höhe	z. B. geeignet
3705610/		R	B	24	10	35	
3705630/		R	B	24	10	32,5	
3705910/		R	B	30	10	43	

*Erläuterungen zu den Materialqualitäten **R** und **B** finden Sie auf Seite 4 und 5.*



Lochlosordner-Hoch- / Querformat

Diese Lochlosordner werden für die laterale und vertikale Stehablage eingesetzt. Sie sind eine rationelle Alternative zur klassischen Flachablage, da sie einen schnellen Zugriff und eine optimale Ausnutzung der Regalfelder ermöglichen.

Diese Ausführung wird mit verlängerter Seitenklappe und links schließend in Hoch- und Querformat hergestellt.
Beim Hochformat befindet sich das Greifloch im Boden, im Querformat an der Seite.

Die Lochlosordner werden flach angeliefert und sind leicht zusammensteckbar.

Nachfolgende Ausführungen werden in **1,4 mm Materialstärke** hergestellt.

Art.Nr.	+ Zusatz	R	B	Tiefe	Breite	Höhe	z. B. geeignet
3700999-HAM/H/		R	B	34	24	10,2	Hochformat
3700999-HAM1/H/		R	B	34	24	13,2	Hochformat
3700999-HAM2/H/		R	B	38	28	10,2	Hochformat
3700999-HAM3/H/		R	B	38	28	13,2	Hochformat
3700999-HAM/Q/		R	B	24	34	10,2	Querformat
3700999-HAM1/Q/		R	B	24	34	13,2	Querformat
3700999-HAM4/Q/		R	B	28	38	10,2	Querformat

*Erläuterungen zu den Materialqualitäten **R** und **B** finden Sie auf Seite 4 und 5.*



Hinweise zur Musteranforderung finden Sie auf Seite 4.



Lochlosordner / Stehsammler -genietet -

Die REGIS Lochlosordner werden für die laterale Stehablage speziell von ungelochtem Schriftgut eingesetzt. Bei Verwendung einer qualitätsgerechten Innenverpackung und gleichmäßiger Füllung des Stehsammlers wird das Archivgut besonders schonend gelagert.

REGIS Lochlosordner sind eine rationelle Alternative zur klassischen Flachablage, da sie einen schnellen Zugriff und eine optimale Ausnutzung der Regalfelder ermöglichen.

Ihre Anwendung ist deshalb besonders dort zu empfehlen, wo sowohl hohe Anforderungen an die Alterungsbeständigkeit der Verpackung, als auch häufiger, schneller Zugriff eine große Rolle spielen, zum Beispiel bei der Verpackung von Bauakten.

Die Lieferung erfolgt gebrauchsfertig genietet mit beschriftbarem Rückenschild.

Nachfolgende Ausführungen werden in **1,4 mm Materialstärke** hergestellt.

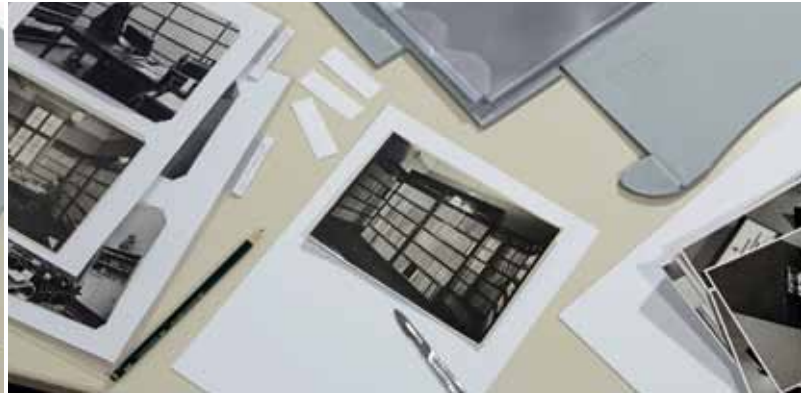
Art.Nr. + Zusatz	R	B	C	Tiefe	Breite	Höhe	z. B. geeignet
3700408/	R	B	C	31,5	8	24	
3700410/	R	B	C	31,5	10	24	
3700412/	R	B	C	31,5	12	24	
3700508/	R	B	C	33	8	24	
3700510/	R	B	C	33	10	24	
3700512/	R	B	C	33	12	24	
3700108/	R	B	C	34	8	27	
3700110/	R	B	C	34	10	27	
3700112/	R	B	C	34	12	27	
3700608/	R	B	C	36	8	26	
3700610/	R	B	C	35	10	24	
3700308/	R	B	C	37	8	24	
3700310/	R	B	C	37	10	24	
3700312/	R	B	C	37	12	24	
3700708/	R	B	C	38,5	8	24,5	
3700710/	R	B	C	38,5	10	24,5	
3700808/	R	B	C	40	8	24,5	
3700810/	R	B	C	40	10	24,5	
3700812/	R	B	C	40	12	24,5	
3700614/	R	B	C	40	14,5	26	
3700908/	R	B	C	43	8	30	
3700910/	R	B	C	43	10	30	
3700912/	R	B	C	43	12	30	

*Erläuterungen zu den Materialqualitäten **R**, **B** und **C** finden Sie auf Seite 4 und 5.*



Hinweise zur Musteranforderung finden Sie auf Seite 4.

Fotoarchivierung



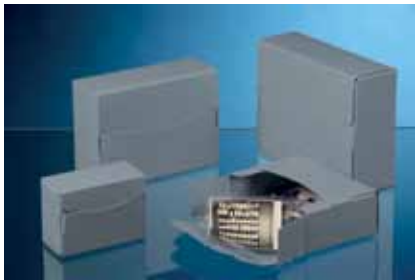
„Die Erinnerung ist ein Fenster, durch das ich sehen kann, wann immer ich will.“



Lösungsvielfalt in der Übersicht



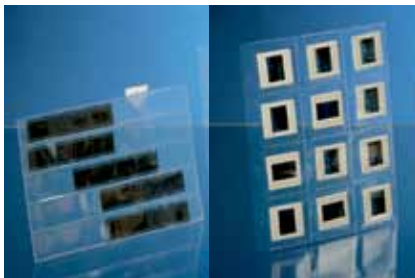
Fototaschen aus HKD - Hartfolie



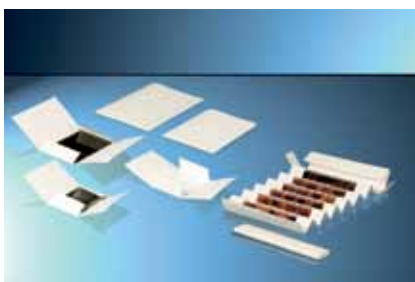
Fotoboxen und Klappschachteln



Archivhängemappen und -taschen



Negativ- / Diataschen und -boxen



Klappumschläge



Foto- / Glasplattenboxen

Was bedeutet eigentlich ...?

P.A.T. der;

Von Verpackungsmaterialien aller Art können chemische Verbindungen auf verarbeitete (im allgemeinen Sprachgebrauch „entwickelte“) Fotomaterialien übergehen. In der über einhundertfünfzigjährigen Geschichte der Fotografie sind aus Museen und Archiven zahlreiche Fälle bekannt, in denen durch den Kontakt des verarbeiteten Fotomaterials mit dem Verpackungsmaterial Schäden am Fotomaterial entstanden sind. Verpackungsmaterialien sind in einer erweiterten Definition Materialien, die mit der Vorderseite und der Rückseite des Fotomaterials in Kontakt kommen können, z.B. Fotoalben, Einlegefolien für Fotos, Umschläge, Fototüten, aber auch Klebstoffe für Fototüte, Tinten zum Beschriften oder Klebeetiketten. Um die potentielle chemische Reaktivität eines Verpackungsmaterials zu testen, bedarf es eines genormten Tests. In einer entsprechenden Arbeitsgruppe innerhalb der ANSI (American National Standard Institute) wurde mit Vertretern der Industrie und von unabhängigen Forschungsinstituten ein solcher Test ausgearbeitet und auch immer wieder überarbeitet. Dieser Test ist als PAT (Photographic Ac-

tivity Test) bekannt. Aussagekräftig ist er vor allem in Bezug auf SchwarzWeiß-Fotomaterialien.

Fotoarchivierung die; - ...en

Fotos, Filme, Negative, Dias und Glasplatten sind besonders sensibel und äußerst lichtempfindlich. Zum einen muss die Fotoschicht gegen chemische und mechanische Schäden geschützt werden, zum anderen sind z.B. Glasplatten sehr bruchgefährdet. Für die Lagerung fotografischer Materialien ist eine möglichst kühle, trockene, licht-, schadstoff-, und staubgeschützte Umgebung optimal, da sie den Alterungsprozess verlangsamt. Die relative Luftfeuchtigkeit sollte allerdings nicht unter 30% liegen, um eine Versprödung der Gelatineschichten zu vermeiden. Die Vorteile dieser möglichst kühlen Lagerung stehen natürlich häufig im Widerspruch zu den Nutzerbedingungen, wenn die Originale zugänglich sein sollen. Sollten die Digitalisate einmal nicht ausreichen, so ist die Einrichtung einer Temperaturschleuse, die kühl gelagerte Bestände schrittweise an eine höhere Umgebungstemperatur anpasst, dringend notwendig.

Während der Benutzung sind in

jedem Fall Baumwollhandschuhe zu tragen, damit kein Handschweiß, Fett oder Schmutz die fotografischen Materialien schädigen kann.

Audiovisuelle Medien die;

Da die moderne Schriftgutverwaltung zukünftig immer mehr Daten papierlos verwaltet, wird die Menge an audiovisuellen Medien in den nächsten Jahren rasant anwachsen. In den Archiven und Bibliotheken werden das wohl vor allem CDs, DVDs und eBooks sein.

Die größte Herausforderung in den nächsten Jahren wird wohl darin bestehen, diese Datenmenge langzeitorientiert zu speichern, da die aktuellen Datenträger schnell veralten. Die Absicherung der Langzeitverfügbarkeit ist dabei die zentrale Aufgabe.

Für die Lagerung analoger Medien und digitaler Datenträger gelten ähnliche Bedingungen wie für die fotografischen Medien: eine möglichst trockene und kühle Lagerung sowie eine schonende Benutzung mit Baumwollhandschuhen schont die Objekte. Unterschiedliche Medien sollten dabei stets auch separat verpackt werden.

Ausführlichere Informationen und weitere Themen finden Sie in den einzelnen Rubriken und unter www.regis.de



Fototaschen

Unsere bewährten Fototaschen bieten eine hervorragende Archivierungsmöglichkeit Ihrer wertvollen Fotos. Sie alle entsprechen den Anforderungen des Photographic-Activity-Test (P.A.T.).

Dank ihrer festen Struktur besteht sowohl die Möglichkeit der stehenden, karteimäßigen Ablage in unseren Fotoboxen, als auch der Archivierung in unserer Fotobox mit Ringmechanik.

- ✓ glasklare, extra starke, weichmacherfreie HKD-Hartfolie

Unsere Fototaschen entsprechen den Anforderungen des Photographic-Activity-Test.

Art.Nr.	Breite	Höhe	ergänzende Beschreibung
---------	--------	------	-------------------------

Öffnung an der Schmalseite

Fototaschen zur Querabstellung **ohne** Reiter

36302	15,5	11,5	
36303	22	15,5	
36310	30,5	22	mit Daumenausstanzung

Fototaschen zur Querabstellung **mit** 40 mm breitem Reiter in 5/5 Teilung

36330	30,5	22	
36333	30,5	22	mit 2 senkrechten Taschen (15 x 21,5 cm)
36334	30,5	22	mit 4 senkrechten Taschen (15 x 11 cm)

Öffnung an der Breitseite

Fototaschen zur Querabstellung **mit** 60 mm breitem Reiter in 5/5 Teilung

36340	30,5	22	mit Daumenausstanzung
36340-A3	43,5	31,2	mit Daumenausstanzung

Fototaschen zur Querabstellung **ohne** Reiter

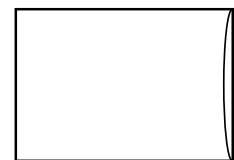
36350	30,5	22	mit Daumenausstanzung
-------	------	----	-----------------------

Fototaschen mit Abheftrand

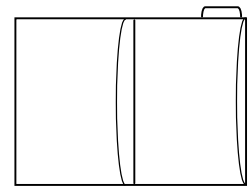
Öffnung an der Schmalseite, oben

mit 15 mm breitem, gelochtem Abheftrand

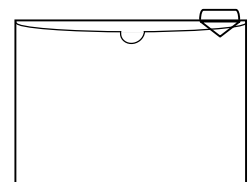
36301	23,5	30,5	
36301-2	23,5	30,5	mit 2 Quertaschen (15 x 21,5 cm)
36301-4	23,5	30,5	mit 4 Quertaschen (15 x 11 cm)
36301-A3	33	42,5	für DIN A3, 20 mm gel. Abheftrand, Polyester-Folie



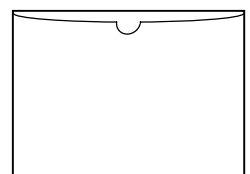
Beispiel 36303



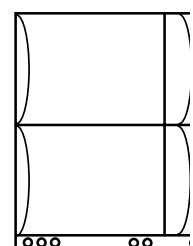
Beispiel 36333



Beispiel 36340



Beispiel 36350



Beispiel 36301-4

Foto-Trägerkarton aus **300 g/m² Archiv-Solid-Karton**, P.A.T. geprüft.

Art.Nr.	Breite	Höhe	z. B. geeignet
36390-FAS	29,2	20,2	für Fototasche 36330, 36301
36392-FAS	20,2	14	für Fototasche 36333, 36301-2
36394-FAS	14	10	für Fototasche 36334, 36301-4



Erläuterungen zu der Materialqualität **Archiv-Solid-Karton** finden Sie auf Seite 4 und 5.

Fotoecken, säurefrei.

Art.Nr.	
80511	Typ 2, archivbeständig, Packung à 500 Stück

Verpackungsmaterialien für die Fotoarchivierung

- Sollten den Photographic Activity Test (P.A.T.) bestanden haben.
- Das in direkten Kontakt mit Fotografien kommende Material, soll aus Hadern oder Zellstoff hergestellt sein.
- Bei den frühen Foto-Verfahren (Cyanotypie, Albuminpapiere) und Farbfotografien sind ungepufferte Materialien (ohne Alkalipuffer) mit einem pH-Wert zwischen 7,0 und 7,5 den gepufferten Materialien vorzuziehen.
- Um vor sauren Schadstoffen von außen Schutz zu bieten sollte das Schachtelmaterial, dass nicht in direktem Kontakt mit der fotografischen Emulsion kommt, dagegen aber mit mindestens mit 2 % Calciumcarbonat gepuffert sein. Der pH-Wert sollte zwischen 7,2 und 9,5 liegen.

Foto-Archivpapier und Foto-Archivkarton

Das Papier und der Karton erfüllen alle Qualitätskriterien zur langfristigen Lagerung von alten und neuen Photographien. Hergestellt aus 95-97 % Alpha-Cellulose sind sie säurefrei und alterungsbeständig. Der pH-Wert liegt bei ca. 7,5 , sie sind neutralgeleimt und ungepuffert. Sie enthalten keine optischen Aufheller und sind P.A.T. geprüft.

Foto-Archivpapier, naturweiß, **ungepuffert**, P.A.T. geprüft.

Art.Nr.	Breite	Höhe	ergänzende Beschreibung
36398-90	102	152	90 g/m²
36398-120	102	152	120 g/m²
36398-230	102	152	230 g/m²



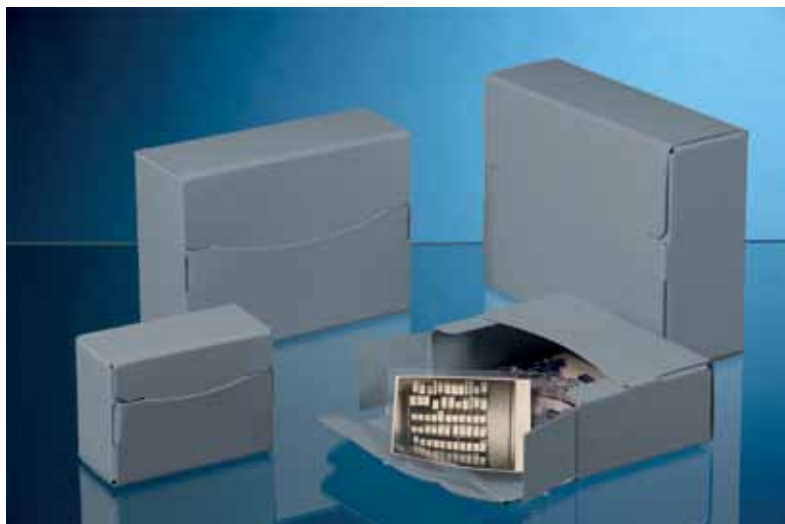
Formatzuschnitte bieten wir Ihnen auf Wunsch gerne an.

Foto-Archivkarton, naturweiß, **ungepuffert**, P.A.T. geprüft

Art.Nr.	Breite	Höhe	ergänzende Beschreibung
36398-10	76	102	0,5 mm stark, 350 g/m²
36398-12	76	102	1,0 mm stark, 735 g/m²
36398-14	76	102	1,5 mm stark, 1120 g/m²
36398-16	76	102	2,0 mm stark, 1505 g/m²
36398-18	76	102	2,5 mm stark, 1890 g/m²



Auch im Format 102 x 152 cm erhältlich.



Fotoboxen

Zur sicheren, stehenden Aufbewahrung von Fotos, Negativen und Dias, in unseren Fototaschen in karteimäßiger Form. In verschiedenen Abmessungen erhältlich.

Diese leicht zu steckende Box bietet eine staubsichere Archivierung.

Nachfolgende Ausführungen werden in **1,4 mm Materialstärke** hergestellt.

Art.Nr.	+ Zusatz	R	B	Tiefe	Breite	Höhe	z. B. geeignet für Fototasche
371000/		R	B	16,5	8	12,5	36302
371001/		R	B	23,5	8	16,5	36303
371002/		R	B	27	10	20	
371003/		R	B	31,5	10	24,5	36310-36350
371003-1/		R	B	32,3	8	25,2	36310-36350
371006/		R	B	13,5	8	10,5	für Format: 9 x 12 cm
371007/		R	B	19,5	8	14,5	für Format: 13 x 18 cm
371008/		R	B	25,5	8	19,5	für Format: 18 x 24 cm

*Erläuterungen zu den Materialqualitäten **R** und **B** finden Sie auf Seite 4 und 5.*



Hinweise zur Musteranforderung finden Sie auf Seite 4.



Fotosammelbox

Optimales Archivprodukt für die sichere, stehende Aufbewahrung von Fotos, Postkartenbildern und Glasplatten.

Eine Schmalseite des Bodenteils zum leichteren Blättern ca. 5 cm nach vorne ausklappbar, die **Deckelhöhe beträgt 5 cm**.

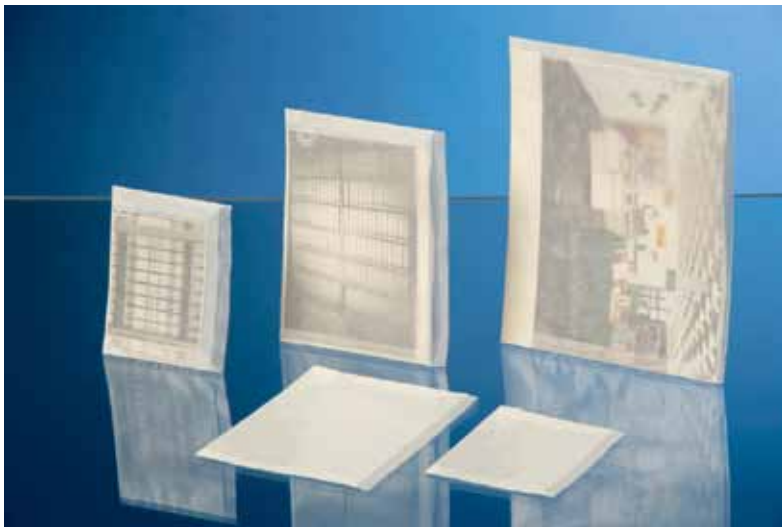
Inklusive 2 Leitkarten mit Tabstanzung.

Ideal in Verbindung mit unseren Fotoarchivhüllen auf Seite 39.

Nachfolgende Ausführungen werden in **1,4 mm Materialstärke** hergestellt.

Art.Nr.	+ Zusatz	R	B	Tiefe	Breite	Höhe	z. B. geeignet
37275-8/		R	B	30	22,5	16,5	für Fotos bis 13 x 18 cm
37275-8LK/		R	B		22	15,5	zusätzliche Leitkarte mit Tabstanzung für 37275-8
37275-82/		R	B	30	26	20,5	für Fotos bis 18 x 24 cm

*Erläuterungen zu den Materialqualitäten **R** und **B** finden Sie auf Seite 4 und 5.*



Fotoarchivhüllen

Für Fotos, Negative oder Glasplatten, gefertigt aus transparentem ungepuffertem Papier. Alle Verklebungen sind mit einem Klebstoff ausgeführt, der P.A.T. getestet ist. Die Öffnung befindet sich auf einer Breitseite.

Für die Aufbewahrung empfehlen wir unsere Klappschachteln auf Seite 41.

✓ 100 % reine Zellulose

Fotoarchivpapier, transparent aus 100 % Zellulose, ungepuffert, P.A.T. geprüft.

Art.Nr.	für Glasplatten-, Fotoformat
---------	------------------------------

40 g/m² Materialstärke

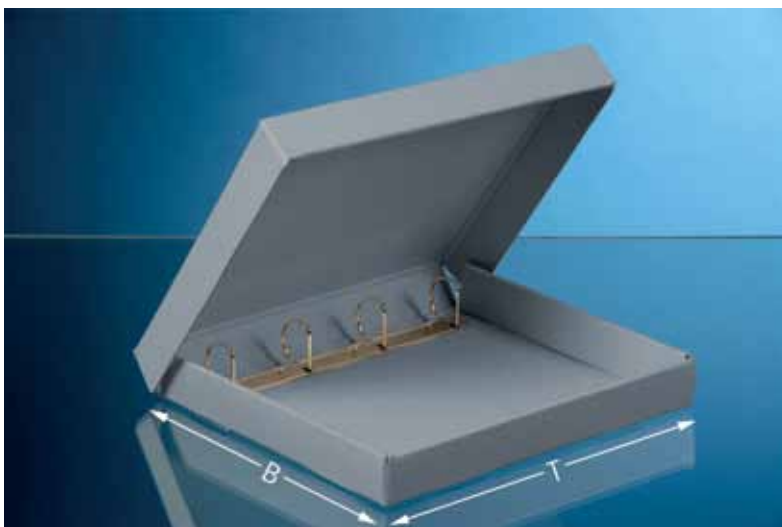
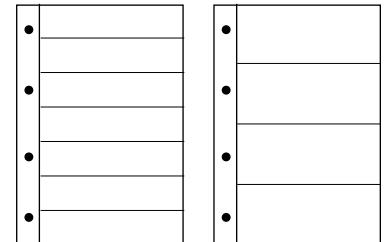
351412	9 x 13 cm, mit 10 mm Vorstoß
351413	10 x 15 cm, mit 10 mm Vorstoß
351415	13 x 18 cm, mit 10 mm Vorstoß

50 g/m² Materialstärke

351416	18 x 24 cm, mit 10 mm Vorstoß
351417	24 x 30 cm, mit 10 mm Vorstoß
351418	30 x 40 cm, mit 10 mm Vorstoß

40 g/m² Materialstärke mit Abheftrand

351240	7 Streifen à 35 x 225 mm, für Kleinbildfilm
351241	4 Streifen à 70 x 185 mm, für 6x6/6x9 Negativstreifen



Fotobox mit Ringmechanik

Kompakte Archivkassette für die sichere und professionelle Unterbringung von z.B. Fotos, Dias, Negativstreifen, Postkarten und vielem mehr in unseren Fototaschen.

Diese praktische Fotoarchivkassette im Innern mit einer stabilen 4-Ring-Combimechanik entspricht höchsten Qualitätsstandards. Die alterungsbeständige Archivpappe verleiht der Archivkassette eine hohe Stabilität und Sicherheit.

Die Fotobox schließt staubdicht ab, ist stapelbar und sehr robust.

Auf Anfrage ist diese Fotobox auch mit anderen Mechaniken erhältlich.

Nachfolgende Ausführungen werden in **1,4 mm Materialstärke** hergestellt.

Art.Nr. + Zusatz	R	Tiefe	Breite	Höhe	z. B. geeignet
379938/R-4-RING	R	34	31,5	6,5	für 36301 bis 36301-20
379940/R-4-RING	R	51	39	6	für 36301-A3

Erläuterungen zu der Materialqualität R finden Sie auf Seite 4 und 5.



Archivhängemappe / Archivhängetasche

Unsere Hängemappen (seitlich offen) und Hängetaschen (mit Leinenfrosch) aus hochwertigem, reißfestem Archiv-Solid-Karton als Basis für eine übersichtliche Archivierung von Dokumenten, speziell von Fotos, in Form einer Hängeregistratur. Die beschriftbaren Reiter sichern Übersicht und schnellen Zugriff. Die Lieferung beinhaltet auch die Vollsichtreiter mit Blankoeinlagen.

- ✓ die Enden der Metallhängeschienen sind gesintert
- ✓ gerillt für eine variable Füllhöhe von 0 - 30 mm

Hängemappen und -taschen werden aus **300 g/m² Archiv-Solid-Karton** hergestellt.

Art.Nr.	Tiefe	Höhe	Füllh.	ergänzende Beschreibung
37215	31,5	24,5	3	seitlich offen, für DIN A4
37218	31,5	24,5	3	seitlich mit Leinenfrosch, für DIN A4

*Erläuterungen zu der Materialqualität **Archiv-Solid-Karton** finden Sie auf Seite 4 und 5.*



Baumwollhandschuhe

Zum Schutz der Fotos, Dias, Negativen, Glasplatten, Postkarten und vielem mehr vor der Übertragung von Schmutz, Schweiß und Fett durch die Haut.

Art.Nr.	Bezeichnung, Erläuterung
36750	Baumwollhandschuhe Einseitig tragbar. Größe: Damen oder Herren, bitte bei der Bestellung angeben.
36751	Baumwoll-Trikot-Handschuhe Mit PVC-Noppen auf den Handflächen, für erhöhte Griffsicherheit, weiß. Größe: S, M, L und XL bitte bei der Bestellung angeben.



Klappschachtel

Kompakt und praktisch zur sicheren Aufbewahrung von Fotos und Postkartenbildern. Ideal für die liegende Ablage in Verbindung mit unseren Fotoarchivhüllen auf Seite 39.

Nachfolgende Ausführungen werden in **1,0 mm Materialstärke** hergestellt.

Art.Nr.	+ Zusatz	R	Tiefe	Breite	Höhe	z. B. geeignet für Fotoformat	Breite
379932/		R	16	12,5	4,5		9 x 13
379933/		R	18,4	13,5	4,5		10 x 15
379934/		R	21,4	16,7	4,5		13 x 18
379935/		R	27,7	21,4	5		18 x 24

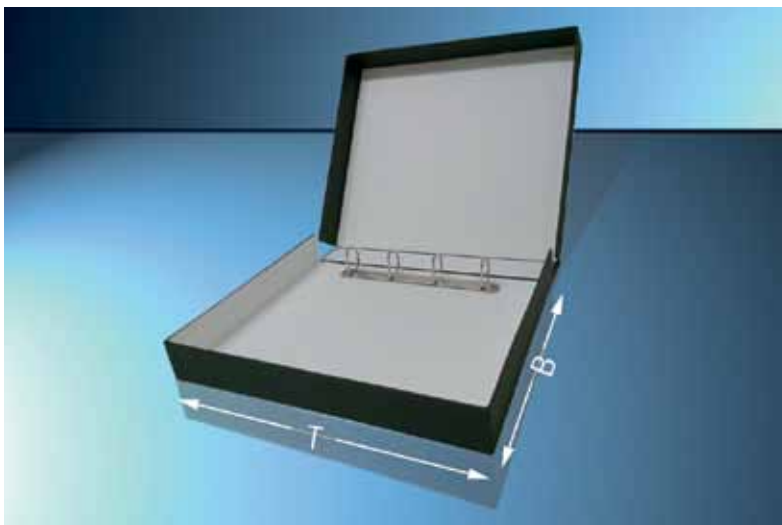
Erläuterungen zu der Materialqualität R finden Sie auf Seite 4 und 5.



Hinweise zur Musteranforderung finden Sie auf Seite 4.

Nachfolgende Ausführungen werden in **1,4 mm Materialstärke** hergestellt.

379936/		R	33,5	27,7	4,8		24 x 30
379937/		R	44,2	33,7	4,8		30 x 40
379938/		R	34	31,5	6,5	für 4 Diaboxen (Seite 43)	
379939/		R	47	33	6		
379940/		R	51	39	6		
379941/		R	41	29,5	11,5		
379942/		R	38	27	10,5		
379943/		R	36	28	8		
379944/		R	40	31	7		



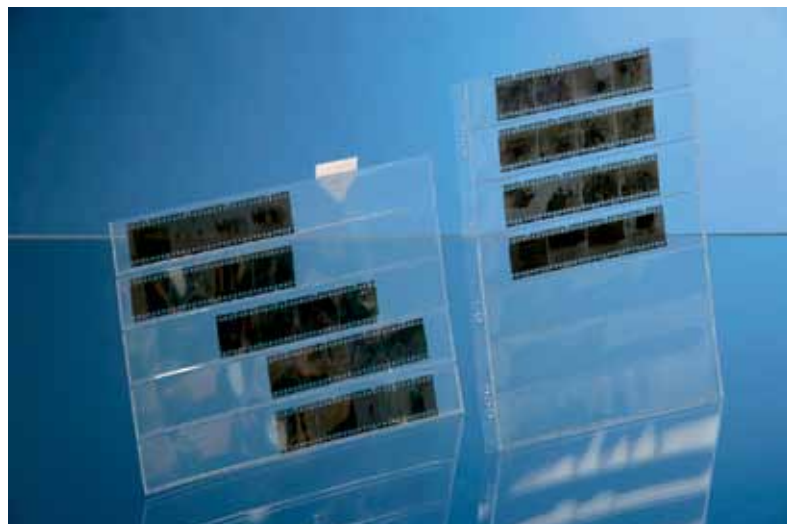
Archivkassette mit Ringmechanik

Handgearbeitete, außen mit wasserabweisendem schwarzem Buckram-Leinen überzogene, hochwertige Box mit stabiler 4-Ring-Mechanik. Ein „kleines Museum“ für Ihre wertvollen Archivalien.

Nachfolgende Ausführungen werden in **1,4 mm Materialstärke beidseitig kaschiert mit 350 g/m² Archivpapier, weiß** hergestellt.

Art.Nr.	+ Zusatz	R	Tiefe	Breite	Höhe	z. B. geeignet für
371991/		R	34,5	32,5	6,5	alle Fototaschen mit Abheftrand

Erläuterungen zu der Materialqualität R finden Sie auf Seite 4 und 5.



Negativtaschen

Unsere bewährten Negativtaschen bieten eine hervorragende Archivierungsmöglichkeit Ihrer wertvollen Negative.

Sie alle entsprechen den Anforderungen des Photographic-Activity-Test (P.A.T.).

Dank ihrer festen Struktur besteht sowohl die Möglichkeit der stehenden, karteimäßigen Ablage in unseren Fotoboxen auf Seite 38, als auch der Archivierung in der Fotobox mit Ringmechanik auf Seite 39.

✓ glasklare, weichmacherfreie HKD-Hartfolie

Art.Nr.	Breite	Höhe	ergänzende Beschreibung
mit 15 mm breitem, gelochtem Abhefrand, Folienstärke 0,30/0,13 mm			
36301-7	23,5	30,5	mit 7 Streifentaschen für KB-Negative
oberer Rand mit 40 mm breitem Vollsichttab in 5/5 Teilung, Folienstärke 0,30/0,13 mm			
36332	30,5	22	mit 5 Streifentaschen für KB-Negative



Negativbox, Negativumschläge, Mikrofilmboxen

Zur sicheren Aufbewahrung von Negativen und Mikrofilmen, in unseren dazugehörigen Umschlägen.

Sie lassen sich ganz einfach zusammenstecken.

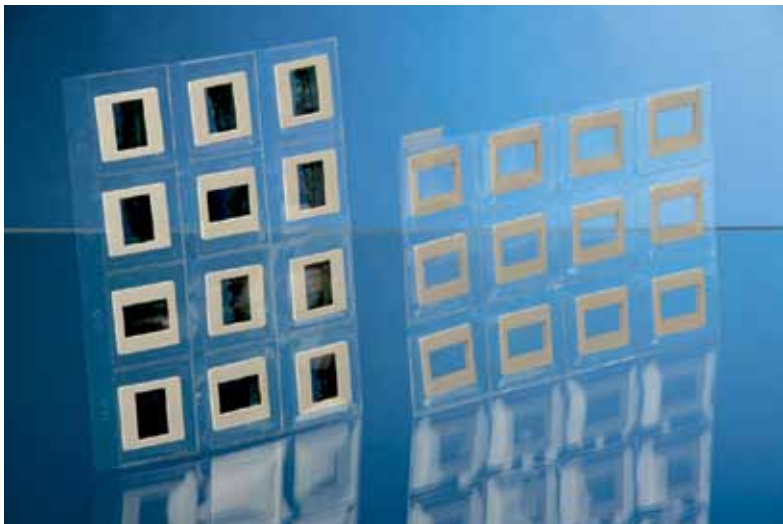


Hinweise zur Musteranforderung finden Sie auf Seite 4.

Nachfolgende Ausführungen werden in **1,0 mm Materialstärke** hergestellt.

Art.Nr.	+ Zusatz	R	B	Tiefe	Breite	Höhe	für Negativumschlag
Negativbox							
371025/		R	B	24	5,3	5	351219
Negativumschläge für 7 Negativstreifen aus 90 g/m² Baumwoll- /Zellstofffasern - ungepuffert.							
351219					22	3,5	
Mikrofilmbox							
371026/		R	B	10	10	4,5	
371027/		R	B	10	10	2,5	

Erläuterungen zu den Materialqualitäten R und B finden Sie auf Seite 4 und 5.



Diataschen

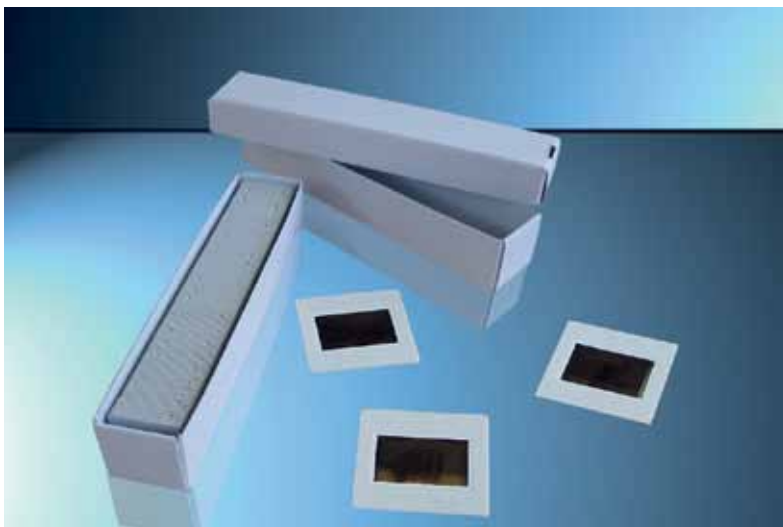
Unsere bewährten Diataschen bieten eine hervorragende Archivierungsmöglichkeit Ihrer wertvollen Dias.

Sie alle entsprechen den Anforderungen des Photographic-Activity-Test (P.A.T.).

Dank ihrer festen Struktur besteht sowohl die Möglichkeit der stehenden, karteimäßigen Ablage in unseren Fotoboxen auf Seite 38, als auch der Archivierung in der Fotobox mit Ringmechanik auf Seite 39.

- ✓ glasklare, weichmacherfreie HKD-Hartfolie

Art.Nr.	Breite	Höhe	z. B. geeignet
mit 15 mm breitem, gelochtem Abhefrand, Folienstärke 0,15/0,15 mm			
36301-20	23,5	30,5	für 12 gerahmte Diapositive
oberer Rand mit 40 mm breitem Vollsichttab in 5/5 Teilung, Folienstärke 0,15/0,15 mm			
36335	30,5	22	für 12 gerahmte Diapositive



Diabox

Ideal für die praktische und sichere Aufbewahrung von bis zu 125 Kleinbildrahmen (2,3 mm) im Format 5 x 5 cm.



Hinweise zur Musteranforderung finden Sie auf Seite 4.

Erläuterungen zu der Materialqualität R finden Sie auf Seite 4 und 5.

Nachfolgende Ausführungen werden in **1,0 mm Materialstärke** hergestellt.

Art.Nr.	+ Zusatz	R	Tiefe	Breite	Höhe
379945/		R	32	6,7	6,0



4 Diaboxen sind sehr gut kombinierbar mit unserer Klappschachtel Art.Nr. 379938/R auf Seite 41.



Klappumschläge

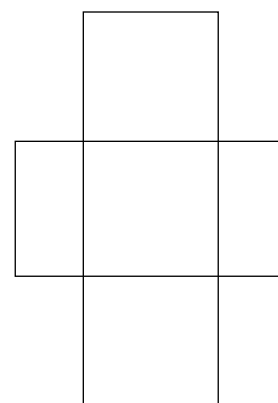
Zum optimalen und sicheren Schutz Ihrer Glasplatten-Negative und Fotos vor Verkratzen.

Idealerweise sollten Glasplatten-Negative auf der Kante stehend in einer Box aufbewahrt werden.

Die passenden Glasplattenboxen finden Sie auf der folgenden Seite.

Nachfolgende Ausführungen aus **90 g/m² Baumwoll-/Zellstofffasern** - ungepuffert, mit jeweils **2 gleich langen Einschlagklappen, 1-fach gerillt.**

Art.Nr.	für Glasplatten-, Fotoformat
351206	6,5 x 9 cm
351210	9 x 13 cm
351218	10 x 13 cm
351211	10 x 15 cm
351212	13 x 18 cm
351213	18 x 24 cm
351214	24 x 30 cm
351215	21 x 30 cm, DIN A4
351216	30 x 40 cm
351217	9 x 12 cm



Nachfolgende Ausführungen aus **80 g/m² Baumwollfasern** - ungepuffert, mit **4 gleich langen Einschlagklappen, 2-fach gerillt.**

Art.Nr.	für Glasplatten-, Fotoformat
351510	6 x 9 cm
351511	9 x 12 cm
351512	10 x 13 cm
351513	12,2 x 16,5 cm
351514	13 x 18 cm
351515	16,7 x 21,8cm
351516	18 x 24 cm
351517	24 x 30 cm

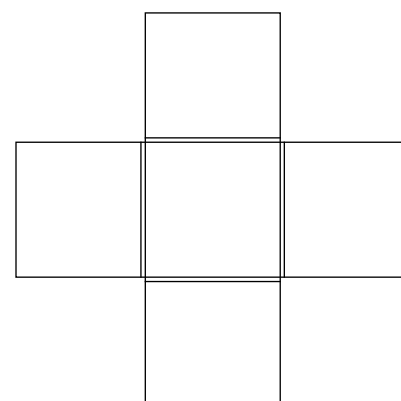




Foto-/Glasplatten-, Urkundenboxen, Fixierstreifen

Zur sicheren Aufbewahrung von Fotos und Glasplatten-Negativen in unseren dazugehörigen Klappumschlägen auf der vorherigen Seite.

Sie lassen sich ganz einfach zusammenstecken und können mit Fixierstreifen unterteilt werden, zum Beispiel bei kleineren oder unterschiedlichen Bildformaten.

Passend für unsere Klappumschläge in verschiedenen Abmessungen erhältlich.

Auch zur Aufnahme von Urkunden sehr gut geeignet.

Nachfolgende Ausführungen werden in **1,0 mm Materialstärke** hergestellt.

Art.Nr.	+ Zusatz	R	B	Tiefe	Breite	Höhe	für Klappumschlag
371010/		R	B	14,5	2,8	11	351210 (9x13 cm)
371011/		R	B	16,5	2,8	12	351211 (10x15 cm)
371012/		R	B	19,5	2,8	15	351212 (13x18 cm)
371013/		R	B	19,5	5,3	15	351212 (13x18 cm)
371014/		R	B	25,5	2,8	20	351213 (18x24 cm)
371015/		R	B	32	2,8	26	351214 (24x30 cm)
371016/		R	B	32	5,3	26	351214 (24x30 cm)
371017/		R	B	31	2,8	23	351215 (21x30 cm)
371018/		R	B	31	5,3	23	351215 (21x30 cm)
371019/		R	B	42	2,8	32,5	351216 (30x40 cm)
371020/		R	B	42	5,3	32,5	351216 (30x40 cm)

*Erläuterungen zu den Materialqualitäten **R** und **B** finden Sie auf Seite 4 und 5.*



Hinweise zur Musteranforderung finden Sie auf Seite 4.

Fixierstreifen

371028/	R	B		25	2,5	
371029/	R	B		25	5	

Fotoschrank C 3000

Fotos sind Zeitzeugen der einzelnen Epochen die es zu bewahren gilt. Die Fotoschränke der REGISLINE sind hierfür Ideal!

Fotos, Filme, Negative, Dias und Glasplatten sind besonders sensibel und äußerst lichtempfindlich. Für die Lagerung fotografischer Materialien ist eine möglichst kühle, trockene, licht-, schadstoff- und staubgeschützte Umgebung erforderlich. Unsere Fotoschränke berücksichtigen alle diese Anforderungen.

- Korpus mit doppelwandigen Schubladenblenden, Gehäuse körperschallgedämpft für angenehmes Geräuschverhalten
- Vollauszüge auf belastbaren Teleskopschienen, mit Auszugssperre und End-Selbst-Einzug
- Griffe matt vernickelt
- Für Fotoarchivierung, Karteikarten oder spezielles Ablagegut
- Jede Karteibahn mit 2 Pendelblechen
- Zentralverschluss
- Wechsel-Schlosszylinder mit 2 Schlüsseln
- Verschiedene Fronten (Stahl, Holz) und Abdeckplatten können mit dem Stahlkorpus stimmig kombiniert werden
- Hochwertiger, selbstklebender Kunststoff-Etikettenrahmen mit Beschriftungsschild (1 Stück pro Schublade beiliegend)



Asioto



Vertikal-Fotoschränke

mit Spezial-Bahnbreite für unsere Foto-, Negativ- und Diataschen.

Zusätzlich ausgestattet mit HD-Schienen (Heavy Duty) für 100 kg Tragkraft je Schublade.

	2 bahnig		
Höhe außen mm	1298	998	698
Breite außen mm	800		
Tiefe außen mm	600		
Schubladen	4	3	2
Innenmaß H x B x T	285 x 335,7 x 518		
Bestell-Nr.	146223-422-SO	146243-322-SO	146273-222-SO

Abdeckplatten für 600 mm tiefe Schränke

anstelle der Stahl-Abdeckplatte, melaminbeschichtet, Plattendekor bei Bestellung bitte angeben



Höhe mm	19
Bestell-Nr.	69011-000

Farb-Auswahl

Weitere Farben und Farbkombinationen liefern wir auf Anfrage.


Korpus / Blenden

RAL 7035 Lichtgrau	RAL 7021 Anthrazit
RAL 5012 Lichtblau	RDS 0005000 Vulkangrau

Plattendekore

Weiß	Hellgrau
Ahorn	Kirsche

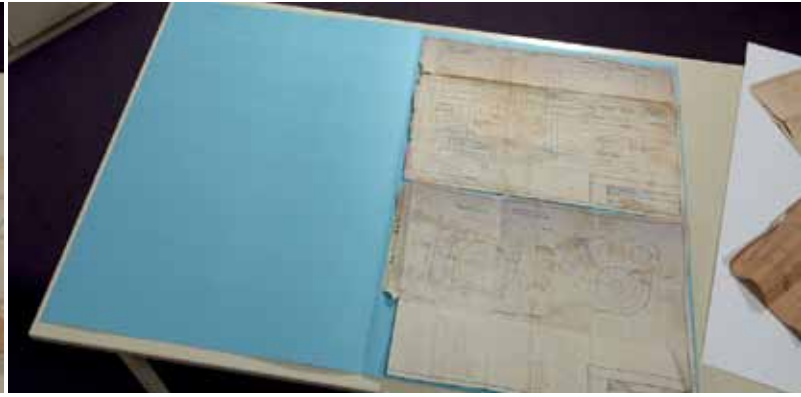
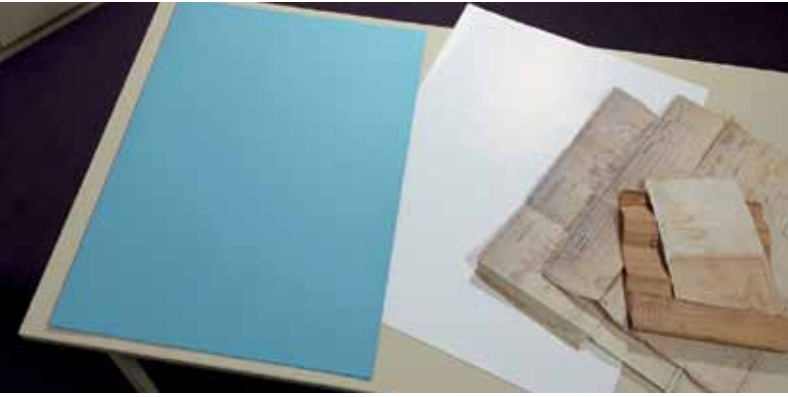
Aufgrund der gültigen Normen und Richtlinien (z.B. EN 14073-2) müssen Schränke gegen Kippen gesichert sein. Hierfür gibt es eine komfortable Möglichkeit:
- Ausführung mit **Wandverschraubung***



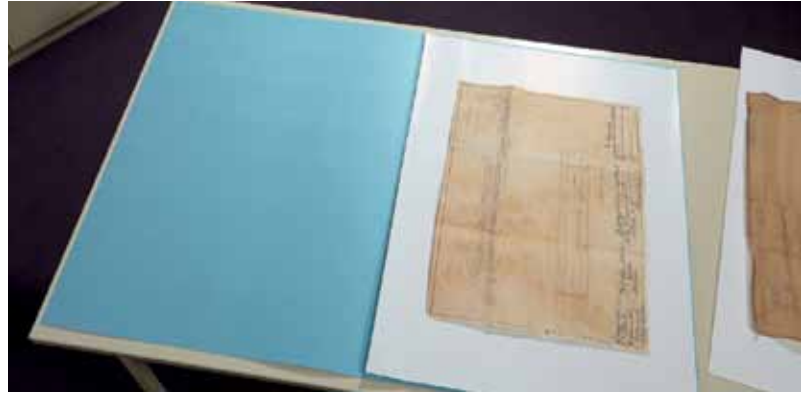
* Die Befestigungsart ist abhängig vom Wandmaterial. Bitte Schrauben und Dübel entsprechend der Wandbeschaffenheit verwenden (nicht beige packt)

Weiteres Zubehör wie Sockel oder Pendelbleche finden Sie unter www.regis.de.

Großformatiges



*„Zukunft ist die Zeit,
in der man die
Vergangenheit kennen
wird.“*





Planrollenablage

Die Planrollenablage kommt überall dort zum Einsatz, wo Pläne, Zeichnungen, Bilder usw. gerollt aufbewahrt werden. Die Frontklappe mit Staubschutzlaschen und eine sehr gute Stapelfähigkeit der Planrollenablage sind nur einige ihrer Vorteile.

Zur Anpassung des Innenformates auf unterschiedliche Rollenhöhen fertigen wir Ihnen gerne passende Ausgleichstücke.

Nachfolgende Ausführungen werden in **1,4 mm Materialstärke** hergestellt.

Art.Nr. + Zusatz	R	B	Tiefe	Breite	Höhe	z. B. geeignet
Falttechnik						
37190/	R	B	90	10	10	für DIN Ao
37190-SBB1/	R	B	92	15	15	für DIN Ao
37190-SBB2/	R	B	90	6	6	für DIN Ao
37191/	R	B	65	10	10	für DIN A1

genietete Ausführung

37197/	R	B	90	12,5	12,5	
37198/	R	B	110	12,5	12,5	

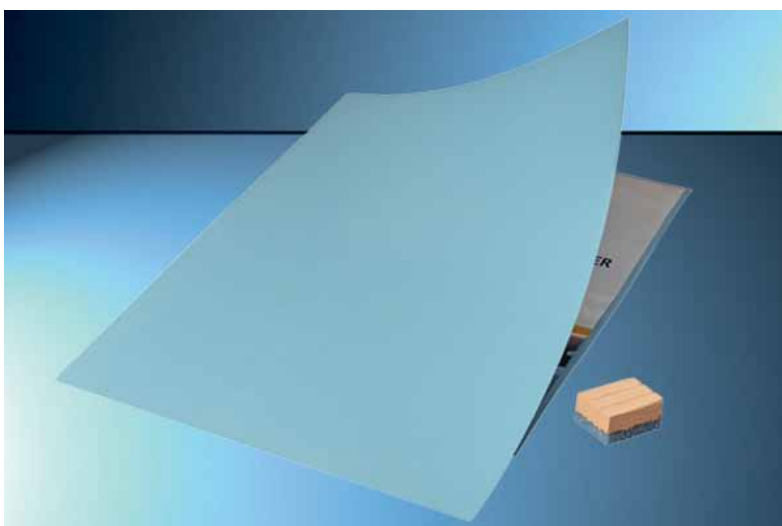
Teleskop-Ausführung in 1,0 mm Materialstärke

37196/		B	100 - 175	11	11	
--------	--	---	-----------	----	----	--

Erläuterungen zu den Materialqualitäten **R** und **B** finden Sie auf Seite 4 und 5.



Hinweise zur Musteranforderung finden Sie auf Seite 4.



Aktenumschläge DIN A3 - Ao

Zur schonenden Aufbewahrung Ihrer großen Formate.

Aktenumschläge für die Formate DIN A1 und DIN Ao werden auch zur geschützten Ablage in Planschränken oder zur Unterteilung innerhalb einer Grafikkmappe verwendet.

Die Aktenumschläge werden aus einem Stück gestanzt.

Nachfolgende Ausführungen werden aus **450 g/m² Archiv-Solid-Karton** hergestellt.

Art.Nr.	Tiefe	Breite	Höhe	z. B. geeignet
37500-A3/450G	43	31	2	für DIN A3
37500-A2/450G	60,5	43	2	für DIN A2
37500-A1/450G	85	60,5	1	für DIN A1
37500-Ao/450G	120	85	0,5	für DIN Ao

Erläuterungen zu der Materialqualität **Archiv-Solid-Karton** finden Sie auf Seite 4 und 5.

Unsere Aktenumschläge erhalten Sie bereits gebrauchsfertig gefalzt.



Einschlag-/ Zeichnungs- und Grafikmappen DIN A2 - A0

Für wertvolle Einzelbilder, Dokumente, Karten, Pläne und Plakate, die zum Beispiel in Planschränken untergebracht werden.

Der Mappenrücken sowie die Klappen werden mit Bibliotheks-Leinen geklebt.

Zur Unterteilung setzen Sie unsere großformatigen Aktenumschläge ein.

Auf Wunsch mit Baumwoll-Verschlussbändern erhältlich.

Andere Ausführungen, z.B. ohne Klappen oder abweichende Formate fertigen wir gerne für Sie.

Nachfolgende Ausführungen werden in **1,4 mm Materialstärke** hergestellt.

Art.Nr. + Zusatz	R	B	Tiefe	Breite	Höhe	z. B. geeignet
37161-A2/	R	B	44	62	3	für DIN A2
37161-A1/	R	B	62	88	3	für DIN A1
37161-A0/	R	B	88	120	3	für DIN A0
37161-70x105/	R	B	70	105	3	für Plakate
37161-M	Mappenverschlussband, optional					

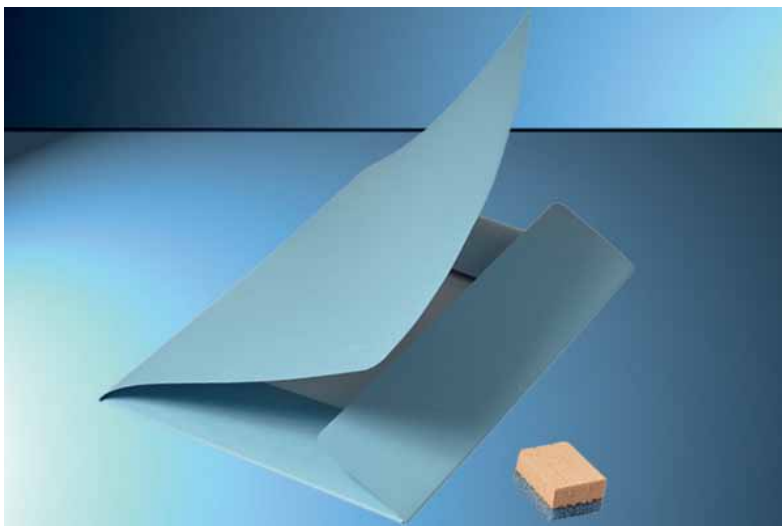
Erläuterungen zu den Materialqualitäten **R** und **B** finden Sie auf Seite 4 und 5.



Hinweise zur Musteranforderung finden Sie auf Seite 4.

Nachfolgende Ausführungen werden in **1,0 mm Materialstärke** hergestellt.

Art.Nr. + Zusatz	R	B	Tiefe	Breite	Höhe	z. B. geeignet
37162-A2/	R	B	44	62	3	für DIN A2
37162-A1/	R	B	62	88	3	für DIN A1
37162-A0/	R	B	88	120	3	für DIN A0
37162-70x105/	R	B	70	105	3	für Plakate
37161-M	Mappenverschlussband, optional					



Einschlagmappen DIN A3 - DIN A0

Die Lösung für die Ordnung und den Schutz ungelochten Sammlungsgutes, Pläne, Plakate und Grafiken.

Die Mappen haben drei Einschlagklappen.

Die feinen Dehnriellen lassen je nach Format eine variable Füllhöhe bis 25 mm zu.

Die Oberfläche ist glatt und staubabweisend.

Nachfolgende Ausführungen werden aus **450 g/m² Archiv-Solid-Karton** hergestellt.

Art.Nr.	Tiefe	Breite	Füllh.	z. B. geeignet
37160-A3	44	31	2,5	für DIN A3
37160-A2/450G	62	44	2,5	für DIN A2
37160-A1/450G	88	62	1	für DIN A1
37160-A0/450G	120	85	0,5	für DIN A0

Erläuterungen zu der Materialqualität **Archiv-Solid-Karton** finden Sie auf Seite 4 und 5.



Archivfaltkarton - Papageienstecktechnik -

Für Großformatiges.

Der Archivfaltkarton dient der liegenden Aufbewahrung von Archivgut. Die praktische und einfache Stecktechnik sichert ein schnelles Aufstellen des Kartons. Die Kartons werden flach angeliefert und ermöglichen eine platzsparende Lagerung. Es werden keine Metallteile verwendet. Boden und Deckel sind gekennzeichnet.

Nachfolgende Ausführungen werden in **1,4 mm Materialstärke** hergestellt.

Art.Nr.	+ Zusatz	R	B	C	Tiefe	Breite	Höhe	z. B. geeignet
---------	----------	---	---	---	-------	--------	------	----------------

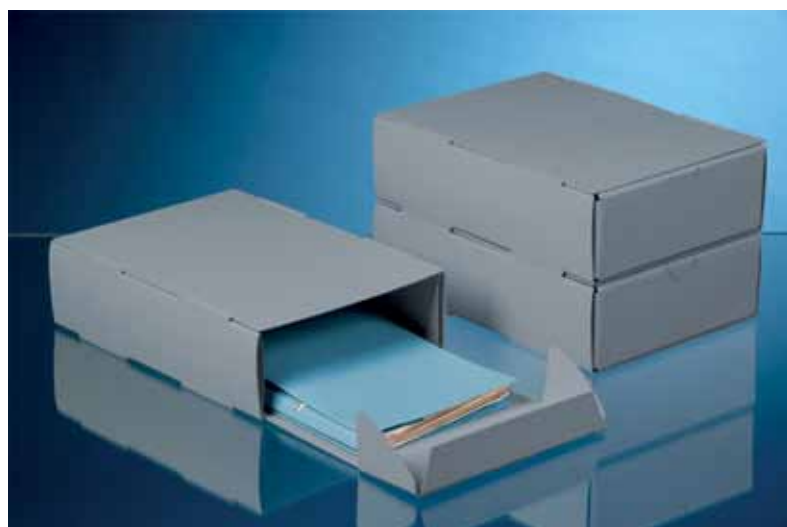
Für Großformatiges wie z.B. Zeitungen

37175-30/		R	B	C	46,5	34	8	für DIN A3
37175-31/		R	B	C	42	30	14	
37175-32/		R	B	C	50	39	14	
37175-33/		R	B	C	46,5	34	12	für DIN A3
37175-34/		R	B	C	44	35	10,5	
37175-35/		R	B	C	56	34	11	
37181/		R	B	C	51	35	8	„Berliner Format“
37182/		R	B	C	55	38	8	„Rheinisches Format“
37183/		R	B	C	60	45	8	„Norddeutsches Format“, DIN A2
37184/		R	B	C	65	45	8	für DIN A2
37185/		R	B	C	70	55	12	
37186/		R	B	C	50	33	8	
37187/		R	B	C	50	33	12	
37188/		R	B	C	84	34	11	

Erläuterungen zu den Materialqualitäten **R**, **B** und **C** finden Sie auf Seite 4 und 5.



Hinweise zur Musteranforderung finden Sie auf Seite 4.



Archivfaltkarton - mit Frontklappe und Schubler -

Für Format DIN A3.

Der Faltkarton mit Frontklappe dient der liegenden Aufbewahrung von Schriftgut. Das Schriftgut kann von vorne entnommen werden, ohne den Karton, einschließlich der darüber gestapelten Kartons, aus dem Regal nehmen zu müssen. Der Schubler erleichtert die Handhabung. Die seitlichen Einschiebelaschen schützen den Inhalt zusätzlich vor dem Eindringen von Staub. Die Kartons sind zweiteilig und werden flach angeliefert. Es werden keine Metallteile verwendet.

Nachfolgende Ausführungen werden in **1,4 mm Materialstärke** hergestellt.

Art.Nr.	+ Zusatz	R	B	C	Tiefe	Breite	Höhe	z. B. geeignet
37179-7/		R	B	C	47	37	11	für Jurismappe 37160-A3

Erläuterungen zu den Materialqualitäten **R**, **B** und **C** finden Sie auf Seite 4 und 5.



Aufbewahrungsbox für Textilien

Seidenstoffe, Leinen und andere Textilien brauchen eine archivsichere Aufbewahrung um nicht auszubleichen oder zu vergilben.

- ✓ Sie bestimmen das Format
- ✓ Sie bestimmen die Ausführung
- ✓ Ab 1 Stück erhältlich



Hülsen aus Museumskarton

gefertigt aus garantiert alterungsbeständigem Museumskarton nach DIN ISO 9706.

Die Herstellung ist in verschiedenen Längen und Durchmessern möglich.

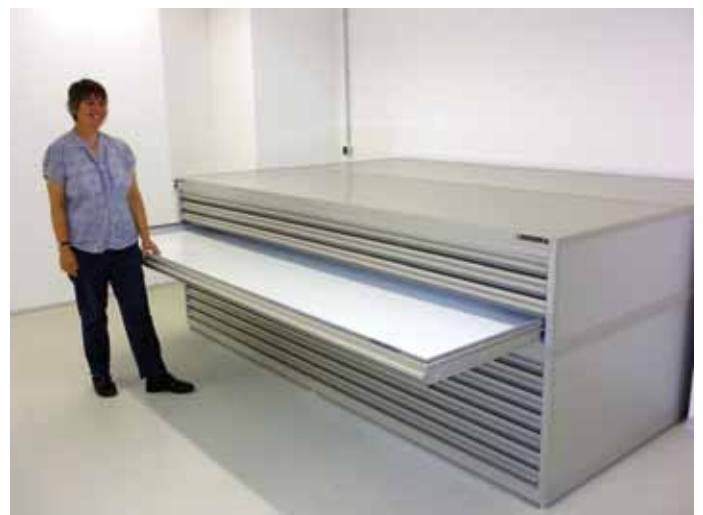
Für die Aufbewahrung von Kulturgut im Hülseninnern erhalten Sie passende Abdeckungen zum Verschließen.

Möchten Sie jedoch die Hülse als Kern zum Aufwickeln von Kulturgut benutzen, so empfehlen wir eine zum Objekt passende und die Hülse tragende Stülpdeckelbox.

Besonders geeignet für Fahnen und Teppiche.

Flachablageschränke / Zeichnungsschränke

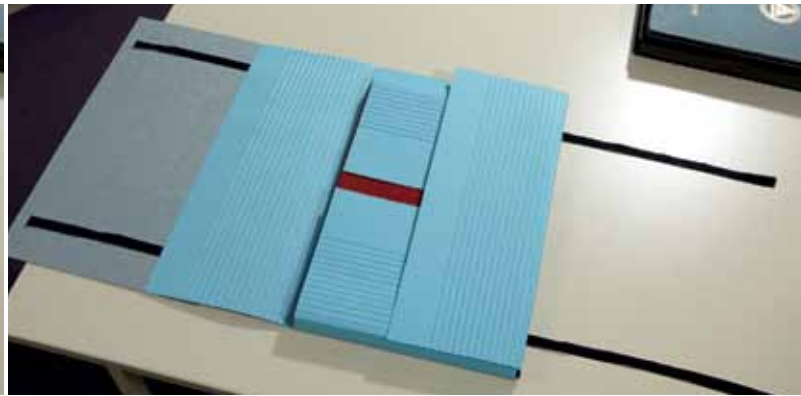
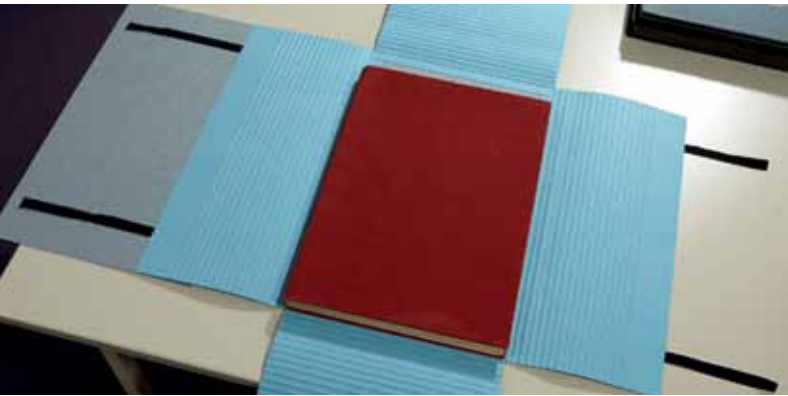
Große Dinge bewahren und aufheben für einen langen Zeitraum - sicher, aber einfach zugänglich. Die Möbel der REGIS sind hierfür Ideal!



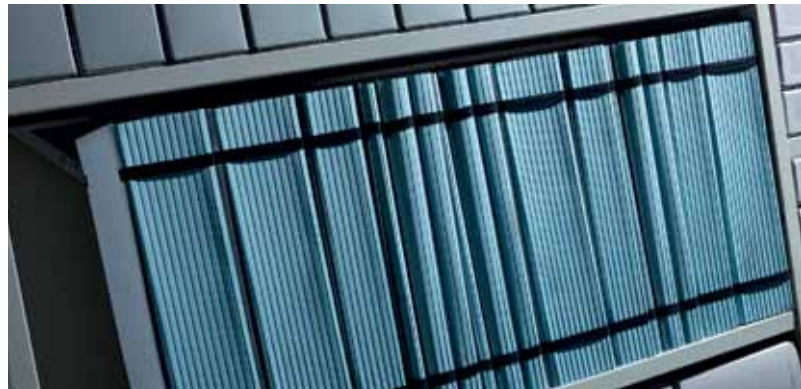
Weitere Ideen und Anregungen zur Einrichtung von Archiven finden Sie unter www.regis.de.

Weitere Ausführungen, Formate und Informationen erhalten Sie unter www.regis.de.

Spezielle Lösungen



„Wer vor der Vergangenheit die Augen verschließt, wird blind für die Zukunft.“





Stehsammler

Vielseitig und standfest präsentiert sich dieser Stehsammler als optimales Archivprodukt für die stehende Ablage von Zeitschriften und Büchern.

Auf Wunsch fertigen wir für Sie auch die passenden Futterale.

Nachfolgende Ausführungen werden in **1,4 mm Materialstärke** hergestellt.

Art.Nr.	+ Zusatz	R	B	Tiefe	Breite	Höhe	z. B. geeignet
37290-6/		R	B	24,5	6	27	
37290-8/		R	B	24,5	8	27	
37291-6/		R	B	24,5	6	32	
37291-8/		R	B	24,5	8	32	

Futteral im Hochformat

37291-8F/		R	B	25	8,5	33	für Stehsammler 37291-8/
37291-9F/		R	B	29,5	9	33	für Ordner

*Erläuterungen zu den Materialqualitäten **R** und **B** finden Sie auf Seite 4 und 5.*



Hinweise zur Musteranforderung finden Sie auf Seite 4.



Buch-Schuber und -Futteral

Zum Schutz Ihrer wertvollen Bücher werden Schuber und Futteral als Einzelstücke in Handarbeit (ohne Verwendung von Metallteilen) individuell nach dem jeweiligen Buchformat gefertigt.

Der Schuber ist an zwei Seiten offen und ermöglicht so einen schonenden Umgang mit dem Buch. Eingesetzt in das Futteral ist das Buch vor äußeren, saueren Einflüssen sowie Licht, Staub usw. geschützt.

Signaturschilder aus säurefreiem Etikettenpapier mit Ihren Signatur-Daten durch uns mit Laser-Drucker beschriftet, ausgeschnitten und sachgerecht aufgeklebt auf das Futteral oder den Schuber ermöglichen eine hervorragende Kennzeichnung Ihrer Bücher.



Zug-/ Bündelmappe, geschlossen

Zum Schutz und zur Stabilisierung Ihrer wertvollen Bücher werden diese Zug- und Bündelmappen als Einzelstücke in Handarbeit (ohne Verwendung von Metallteilen) gefertigt.

Sie sind an allen Seiten geschlossen und garantieren eine staubgeschützte Abstellung. Bücher in unterschiedlicher Dicke und Größe können auf diese Weise archiviert werden.

Die Signierung erfolgt mit untenstehenden Pleuser-Archiv- und Bibliotheksetiketten.

✓ auf Wunsch mit eingezogenen Bändern



Zug-/ Bündelmappe, offen (Faszikeldeckel)

Zum Schutz und zur Stabilisierung Ihrer wertvollen Bücher werden diese Zug- und Bündelmappen als Einzelstücke in Handarbeit (ohne Verwendung von Metallteilen) gefertigt.

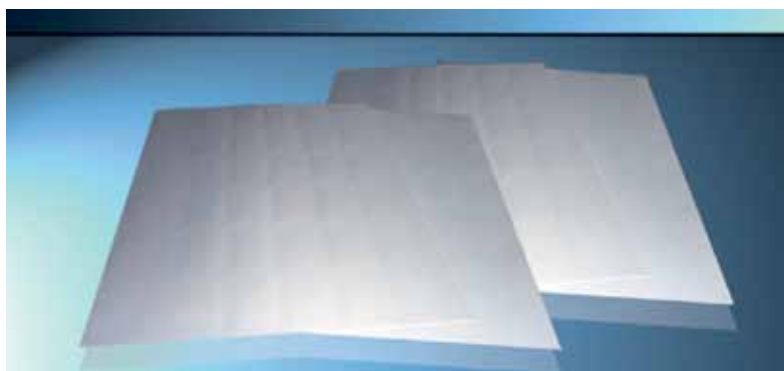
Sie sind an drei Seiten offen und ermöglichen einen freien Blick auf den Buchrücken.

Der Einband und nach unten rutschende Seiten werden durch die untere Umschlagung geschützt.

Bücher in unterschiedlicher Dicke und Größe können auf diese Weise archiviert werden.

Die Signierung erfolgt mit untenstehenden Pleuser-Archiv- und Bibliotheksetiketten.

✓ auf Wunsch mit eingezogenen Bändern



Pleuser-Archiv-/Bibliotheksetiketten

Weichmacherfestes Papier und weichmacherfreier Kleber, pH-neutral und alterungsbeständig, entsäuerungsfest ohne Qualitätseinbußen.

Auf DIN A4 Bögen mit abgerundeten Ecken, geeignet für Laserdrucker.

Passende Beschriftungsvorlagen erhalten Sie auf unserer Internetseite unter Archiv oder Museum -Informationen & Wissen.

Art.Nr.	Bezeichnung, Erläuterung
	Pleuser®-Archiv- und Bibliotheksetiketten
37912	Etikett 47 x 16,25 mm (1 Bogen = 56 Etiketten)
37914	Etikett 54 x 22 mm (1 Bogen = 27 Etiketten)
37916	Etikett 100 x 35 mm (1 Bogen = 14 Etiketten)

In vielen weiteren Formaten erhältlich.

Spezielle Lösungen

Weitere Ausführungen, Formate und Informationen erhalten Sie unter www.regis.de.



Karteikartenbox

Optimales Archivprodukt für die sichere, stehende Aufbewahrung von Karteikarten, Bildern und Glasplatten.

Eine Schmalseite des Bodenteils zum leichteren Blättern ca. 5 cm nach vorne ausklappbar, die Deckelhöhe beträgt 5 cm.

Inklusive 2 Leitkarten mit Tabstanzung.

Nachfolgende Ausführungen werden in **1,4 mm Materialstärke** hergestellt.

Art.Nr.	+ Zusatz	R	B	Tiefe	Breite	Höhe	z. B. geeignet
37275-8/		R	B	30	22,5	16,5	Deckel 5 cm hoch, für Karteikarte DIN A5 quer
37275-81/		R	B	35	17	19,5	Deckel 5 cm hoch, für Karteikarten 16,4 x 18,6 cm
37275-82/		R	B	30	26	20,5	Deckel 5 cm hoch
37275-FLEN/		R	B	39	16	10,5	nur Bodenteil, nicht ausklappbar, für Karteikarte DIN A6 quer

*Erläuterungen zu den Materialqualitäten **R** und **B** finden Sie auf Seite 4 und 5.*

zusätzliche Leitkarte mit Tabstanzung, aus 1,4 mm Materialstärke

37275-8LK/		R	B		22	15,5	
------------	--	---	---	--	----	------	--



Schubladenbox

Vereint die Vorteile einer Stülpdeckelbox mit denen eines Frontklappenkartons.

Schuber mit Greifflasche und Greifloch.

- ✓ zusammensteckbare, zweiteilige Ausführung
- ✓ stapelbar und hochstabil
- ✓ ohne Verwendung von Metallteilen



Nachfolgende Ausführungen werden in **1,4 mm Materialstärke** hergestellt.

Art.Nr.	+ Zusatz	R	B	Tiefe	Breite	Höhe	z. B. geeignet
37173-50/		R	B	35	25	14,5	
37173-51/		R	B	39	16	11	
37173-52/		R	B	35	23	17	
37173-53/		R	B	40	30	20	

Hinweise zur Musteranforderung finden Sie auf Seite 4.

*Erläuterungen zu den Materialqualitäten **R** und **B** finden Sie auf Seite 4 und 5.*



Museumsbox für dreidimensionale Sammlungsgegenstände

Boxen für Exponate, die mit einem Sichtfenster im Deckel ausgestattet sind. Das durchsichtige Sichtfenster ermöglicht eine einfache Orientierung in den Schachteln ohne das die Box geöffnet werden muss. Die Größen entsprechen einem Vielfachen der kleinsten Boxen, was die Klassifizierung und Kombination verschiedener Größen ermöglicht. Der Schachtelboden ist innen mit weißem Archiv-Papier und außen mit schwarzem Papier beklebt.

Nachfolgende Ausführungen werden in **1,2 mm Materialstärke** hergestellt.

Art.Nr.	+ Zusatz	R	B	Tiefe	Breite	Höhe	z. B. geeignet
37390-1/		R	B	10	10	5	
37390-2/		R	B	15	15	5	
37390-3/		R	B	20	20	5	
37390-4/		R	B	30	10	5	
37390-5/		R	B	15	15	9	
37390-6/		R	B	20	20	9	

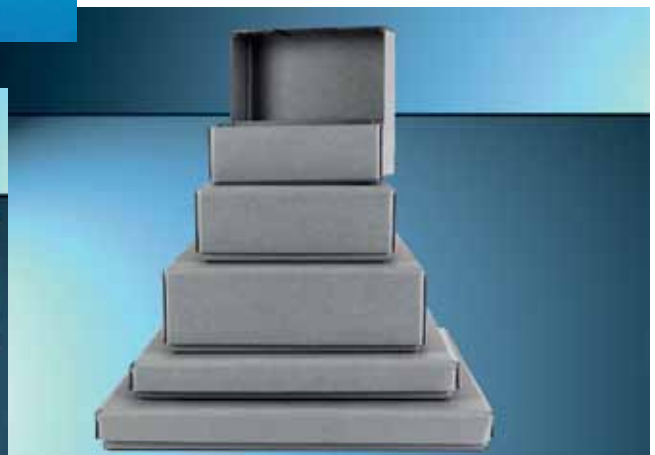
Erläuterungen zu den Materialqualitäten R und B finden Sie auf Seite 4 und 5.



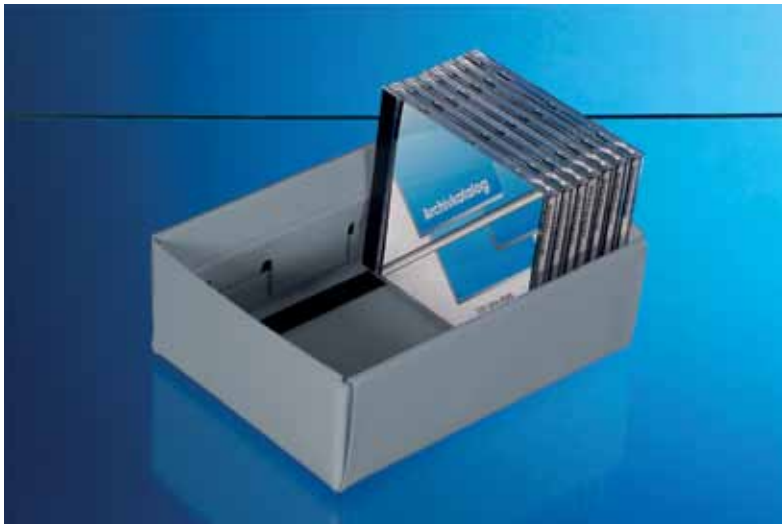
Objektkarton, Sammlungskästen

Variable Inneneinteilung durch Trennstege und Unterteiler nach Ihren Angaben.

✓ gebrauchsfertig geheftet oder genietet



Medienarchivierung



Medienbox für CD, Mikrofilme

Offene Medienbox zur Aufbewahrung von z.B. CDs (ca. 22 CDs in Standard JewelCases), ca. 10 Mikrofilme (Rollfilm) 16 mm oder Mikrofiches.

Mit einfacher, praktischer Stecktechnik sowie einer speziellen „Anti-Rutsch-Beschichtung“ im Boden.

- ✓ zusammensteckbare, einteilige Ausführung
- ✓ platzsparende Lagerung
- ✓ ohne Verwendung von Metallteilen

Nachfolgende Ausführungen werden in **1,4 mm Materialstärke** hergestellt.

Art.Nr.	+ Zusatz	R	B	Tiefe	Breite	Höhe	z. B. geeignet
37275-90/		R	B	23	17	8	für CDs/DVDs in Jewel Case
37275-92/		R	B	30	11,7	11	für Mikrofilm (Rollf.) 16 mm
37275-93/		R	B	34	11	8	für Mikroplanfilm (Mikrof.)

*Erläuterungen zu den Materialqualitäten **R** und **B** finden Sie auf Seite 4 und 5.*



Hinweise zur Musteranforderung finden Sie auf Seite 4.



Medienbox für DVD, VHS

Geschlossene Medienbox zur Aufbewahrung von z.B. CDs/DVD (ca. 40 CDs in Buchformhüllen), VHS-Videokassetten (ca. 10 Kassetten unverpackt oder in Kartonverpackung).

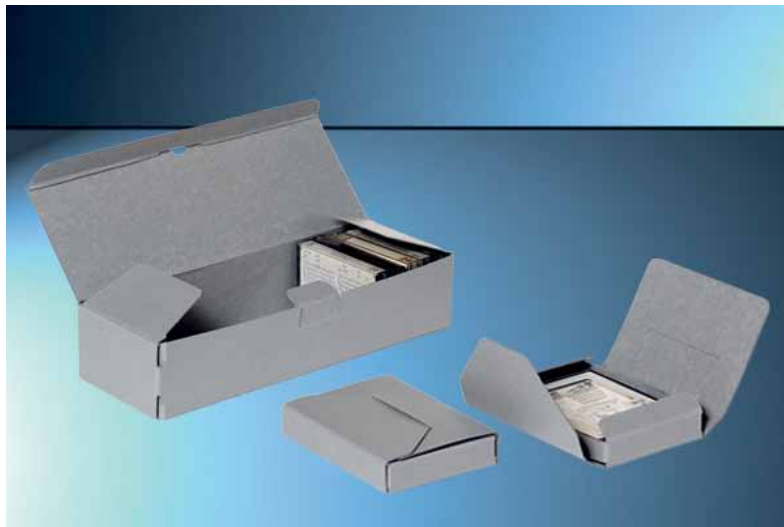
Mit einfacher, praktischer Stecktechnik.

- ✓ zusammensteckbare, zweiteilige Ausführung
- ✓ platzsparende Lagerung
- ✓ ohne Verwendung von Metallteilen

Nachfolgende Ausführungen werden in **1,3 mm Materialstärke** hergestellt.

Art.Nr.	+ Zusatz	B	Tiefe	Breite	Höhe	z. B. geeignet
37275-95/		B	27	21,5	15	für 40 CDs/DVDs
37275-96/		B	27	20,5	11	für 10 VHS-Kassetten

*Erläuterungen zu den Materialqualitäten **B** finden Sie auf Seite 4 und 5.*



Medienbox für MC, HD

Geschlossene Medienbox zur Aufbewahrung von z.B. Audiokassetten (ca. 20 MC's in Kassettenhüllen) und Medienbox zur Aufbewahrung von z.B. HD Speicherplatten.

Mit einfacher, praktischer Stecktechnik.

- ✓ zusammensteckbare, einteilige Ausführung
- ✓ platzsparende Lagerung
- ✓ ohne Verwendung von Metallteilen

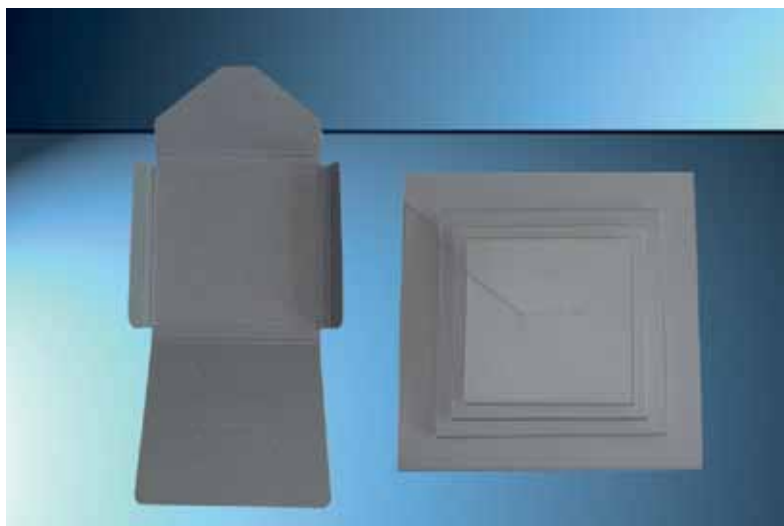
Nachfolgende Ausführungen werden in **1,0 mm Materialstärke** hergestellt.

Art.Nr.	+ Zusatz	B	Tiefe	Breite	Höhe	z. B. geeignet
371030/		B	35	12	7,5	für 20 MC's in Kassettenhüllen
371031/		B	11	15	3	für 1 HD Speicherplatte

*Erläuterungen zu den Materialqualitäten **B** finden Sie auf Seite 4 und 5.*



Hinweise zur Musteranforderung finden Sie auf Seite 4.



Tonbandschachtel

Die Faltschachtel dient der geschlossenen Aufbewahrung von Tonbändern zum Schutz vor Staub und Schmutz.

Eine aufrecht stehende Lagerung in Regalen oder Schränken ist möglich.

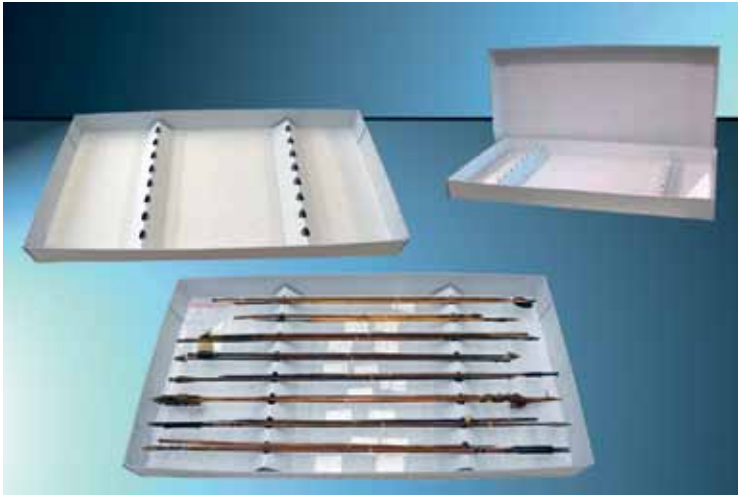
Die Signierung erfolgt mit unseren Pleuser-Archiv- und Bibliotheksetiketten auf Seite 74.

Nachfolgende Ausführungen werden in **1,0 mm Materialstärke** hergestellt.

Art.Nr.	+ Zusatz	R	Tiefe	Breite	Höhe	z. B. geeignet
371050/		R	15	15	1,2	für Ø 13 cm Spulen
371051/		R	18	18	1,2	für Ø 15 cm Spulen
371052/		R	22	22	1,2	für Ø 18 cm Spulen
371053/		R	30	30	1,2	für Ø 26,5 cm Spulen

*Erläuterungen zu den Materialqualitäten **R** finden Sie auf Seite 4 und 5.*

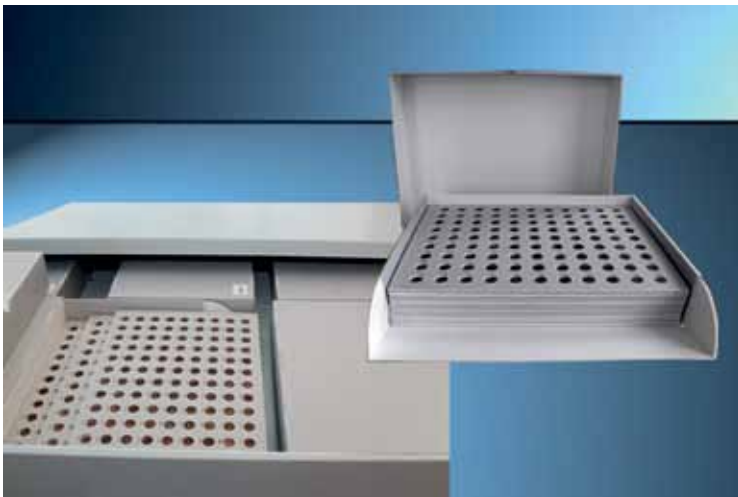
Lösungen aus der Praxis



Karton mit Pfeilträgern
Reiss-Engelhorn-Museen, Mannheim
Foto: Sandra Gottsmann



Fahnen-/Tuchkarton
Hochschule für Bildende Künste, Dresden



Münzkarton
ALYTAUS KRAŠTOTYROS MUZIEJUS
Heimatkundemuseum, Alytus, Litauen



Sammlungskästen
Museum De Kolonie, Lommel, Belgien

Vorbeugen und Schützen



*„Nichts vergeht,
was bewahrt wird.“*



Was heißt eigentlich ...?

IPM *das;*

IPM (Integrated Pest Management / Integriertes Schädlingsmanagement) wird zum geplanten, nachhaltigen und ganzheitlichen Konzept zur Schädlingskontrolle eingesetzt.

Es wird die Sammlungsumgebung durch Reinheit in Verbindung mit Monitoring und Früherkennung für Schädlinge unattraktiv gemacht.

Dabei sollen die Sammlungen sowie die Gesundheit von Personal und Besuchern nicht gefährdet werden.

Vorbeugung

durch Schaffung einer Umwelt die den Schädlingen nicht förderlich ist.

Monitoring / Erkennen

durch regelmäßige Kontrollen zur frühzeitigen Erkennung und Lokalisierung.

Handeln

nur da wo es nötig ist, durch Phermon- und andere mit Lockstoffen ausgestattete Fallen.

Ein Effektives IPM bedeutet Vorbeugen, Erkennen, Handeln.

Die Langfristigkeit eines integrierten Schädlingsmanagements ist kostengünstiger als viele Behandlungen von Objekten z.B. vor einem Umzug.

Monitoring *das;*

Ein Schlüsselement des IPM-Systems ist das Monitoring (die Überwachung) der Schädlinge. Das

Monitoring umfasst regelmäßige, geplante Untersuchungen und Abmessungen aller Aspekte der Aktivität der Schädlinge, um Informationen zu gewinnen, die zur Beurteilung der bisherigen Handlungen und zum künftigen Planen der Schädlingsbekämpfung notwendig sind. Mithilfe vom Monitoring können wir Schädlingsbefälle auch bei frühen Entwicklungsstadien erkennen, Aktivitätszentren der Insekten lokalisieren und Informationen über die Intensität des Befalls bekommen. Durch richtig ausgeführte Überwachung können alarmierende Symptome schnell erkannt werden, was frühzeitige und präzise Vorbeugungsmaßnahmen ermöglicht.

Die Neuronic® App schafft einen neuen Standard in der IPM

Neuronic® ist eine spezialisierte Computeranwendung, die für Archiv- und Museumskoordinatoren und andere Personen, die IPM-basierte Systeme überwachen, entwickelt wurde. Sie ist für die automatische Klassifizierung von Insekten bestimmt, die in den Überwachungsfallen gefangen werden.



Weiter Informationen zu Neuronic® erhalten Sie unter www.regis.de/archiv/ipm-Integriertes-Schädlingsmanagement

Neuronic® führt die Insekterkennung durch die Analyse von Fallenbildern durch, die mit dem Smartphone aufgenommen wurden.

Sie ermöglicht die Digitalisierung und damit die Archivierung von Quelldaten aus IPM-Verfahren durch die Speicherung von hochauflösenden Fotos aller in Überwachungsfallen gefangenen Insekten.

Der IPM-Koordinator kann die Daten mit Hilfe eines Computers überprüfen und über die weitere Analyse entscheiden. Die Daten können in Excel-Dateien exportieren werden.

Wenn die Insektenklassifizierung automatisiert wird, kann sich der IPM-Koordinator auf die Risikoanalyse konzentrieren, anstatt arbeitsintensive Aufgaben zu erledigen.

Lichtfallen ohne UV-Strahlung für nicht öffentliche Bereiche und mit UV-A Licht für öffentliche Bereiche

Entwickelt zum Schutz von Exponaten vor fliegenden Insekten, auch in UV-lichtempfindlichen Bereichen.

Die von einer speziellen Lichtquelle angezogenen Insekten bleiben an der mit Klebstoff beschichteten Fangfläche haften. Sie werden nicht zerstört, so dass die vorhandene Anzahl an Schädlingen indentifiziert, quantifiziert und kontrolliert werden kann.

Die Fallen gewährleisten sowohl Effizienz als auch Besucher- und Benutzerkomfort (keine Geräusche, kein Gerüche, keine Chemikalien).

In öffentlich zugänglichen Ausstellungsräumen bieten sie durch ihre individuelle Gestaltung ein Höchstmaß an Diskretion.



I-TRAP 35, Flex-TRAP 45

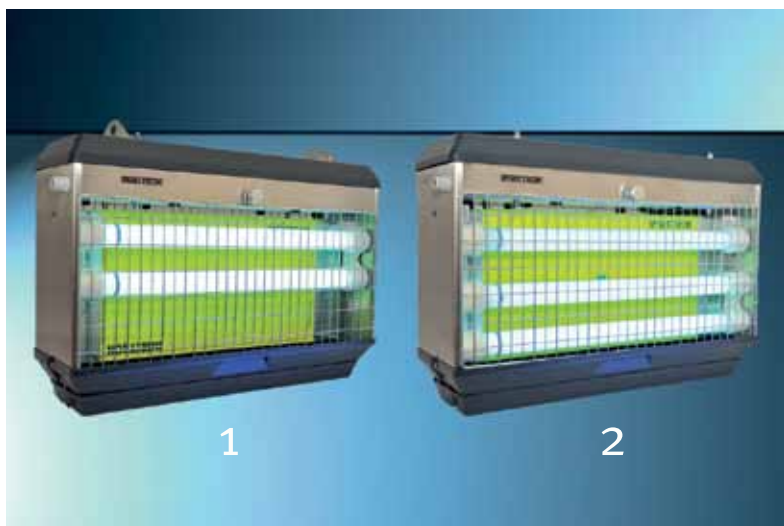
UV-A Lichtfalle für öffentlich zugängliche Bereiche

Wurde zum Schutz von Exponaten, vor fliegenden Insekten entwickelt.

Die von einer speziellen Lichtquelle angezogenen Insekten bleiben an der mit Klebstoff beschichteten Fangfläche haften. Sie werden nicht zerstört, so dass die vorhandene Anzahl an Schädlingen indentifiziert, quantifiziert und kontrolliert werden können.

Maße: 1) 44 x 20 x 19 cm (LxBxH)
2) 55 x 12 x 12 cm (LxBxH)

Bild Nr.	Art.Nr.	Bezeichnung, Erläuterung
1	37976	I-Trap 35, Befestigung an der Wand, Wirkfläche ca. 40 m ²
2	37978	Flex-Trap 45, Befestigung an der Wand oder Aufgestellt, Wirkfläche ca. 45 m ²



INSECTRON 300 M, -300 MW

Lichtfalle ohne UV-Strahlung

Wurde zum Schutz von Exponaten, auch in UV-lichtempfindlichen Bereichen, vor fliegenden Insekten entwickelt.

Die von einer speziellen Lichtquelle angezogenen Insekten bleiben an der mit Klebstoff beschichteten Fangfläche haften. Sie werden nicht zerstört, so dass die vorhandene Anzahl an Schädlingen indentifiziert, quantifiziert und kontrolliert werden können.

Maße: 63 x 20 x 43,5 cm (LxBxH)

Bild Nr.	Art.Nr.	Bezeichnung, Erläuterung
1	37973-M	300 M, Aufhängung an der Decke, Wirkfläche ca. 300 m ²
2	37973-MW	300 MW, Befestigung an der Wand, Wirkfläche ca. 250 m ²

Weiter Ausführungen, Zubehör und Informationen zu unseren Lichtfallen erhalten Sie unter www.regis.de/archiv/ipm-Integriertes-Schadlingsmanagement

Aufstellfallen

Professionelle Fallen zur Überwachung und Bekämpfung durch das Abfangen von für museale und bibliothekarische Bestände gefährlichen Schädlingen.

Sie wurden aufgrund umfassender Kenntnisse von Besonderheiten der Verhaltensweisen dieser Insekten konzipiert. Diese werden nicht zerstört, so dass die vorhandene Anzahl an Schädlingen identifiziert, quantifiziert und kontrolliert werden kann.

Sie enthalten keine schädlichen chemischen Substanzen, verbreiten keine Gerüche und sind für Personen und die musealen Bestände vollkommen unbedenklich.



S-TRAP

Falle zur Überwachung des Auftretens von Papierfischchen (*Ctenolepisma longicaudata*) Silberfischen (*Lepisma saccharina*) und weiterer laufender Insekten.

Sie überwacht das Auftreten von Insekten, indem sie diese einfängt. Die Falle zieht sowohl Larven als auch erwachsene Insekten an.

Sie ist wirksam gegen:

- Papierfischchen (*Ctenolepisma longicaudata*)
- Silberfische (*Lepisma saccharina*)
- Ofenfische (*Thermobia domestica*)
- Kabinettkäfer (*Anthrenus museorum*)
- Brauner Pelzkäfer (*Attagenus smirnovi*)
- Staubläuse (*Psocoptera*)
- Brotkäfer (*Stegobium paniceum*)

Art.Nr.	Bezeichnung, Erläuterung
37960	S-Trap Zur Überwachung des Auftretens von Papierfischchen (<i>Ctenolepisma longicaudata</i>), Silberfischen (<i>Lepisma saccharina</i>) und weiterer laufender Insekten.



M-TRAP

Pheromonfalle zur Überwachung des Auftretens von Kleidermotten (*Tineola bisselliella*) und Pelzmotten (*Tinea pellionella*).

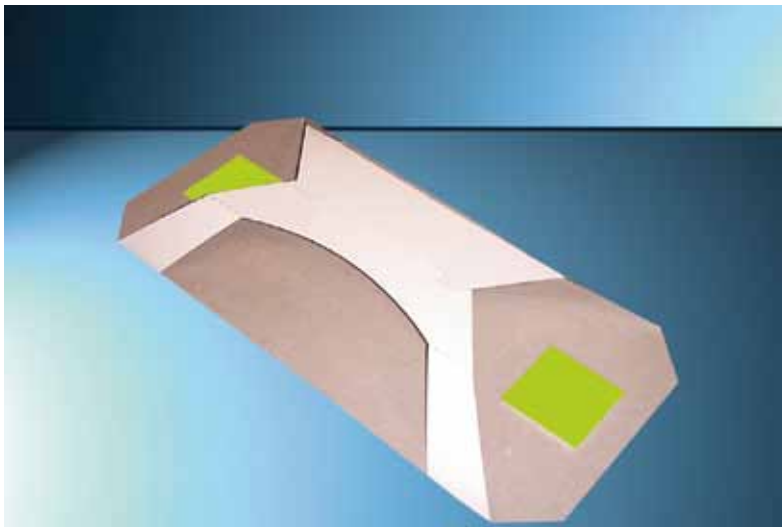
Sie sorgt für den Schutz von in Museen gelagerten natürlichen, synthetischen oder gemischten Textilien.

Als Lockstoff wird ein synthetisches weibliches Pheromon verwendet, damit das Männchen das Innere der Falle aufsucht.

Die Falle eliminiert die Männchen, so dass mangels Vermehrung keine weitere Generation gefräßiger Mottenlarven entsteht.

Sie zeichnet sich durch eine sehr lange Wirkungsdauer aus.

Art.Nr.	Bezeichnung, Erläuterung
37962	M-Trap Pheromonfalle zur Überwachung des Auftretens von Kleidermotten (<i>Tineola bisselliella</i>) und Pelzmotten (<i>Tinea pellionella</i>).



L-TRAP

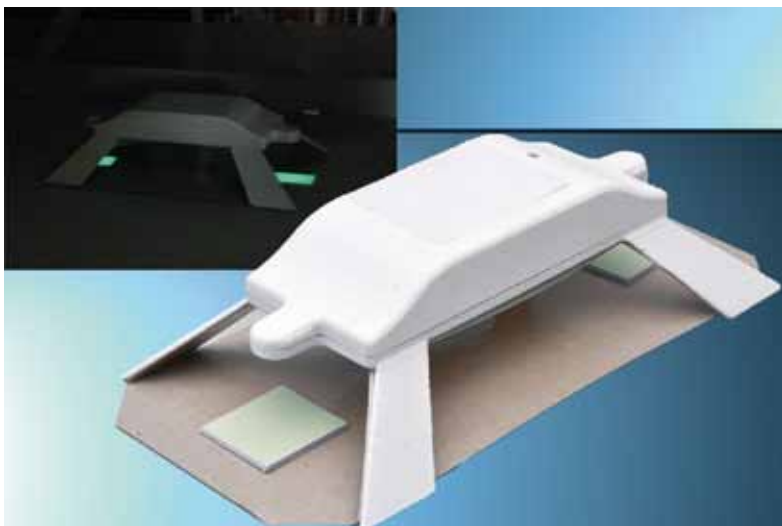
Falle zur Überwachung des Auftretens von fliegenden Käfern wie dem Wollkrautblütenkäfer (*Anthrenus verbasci*), Brotkäfer (*Stegobium paniceum*), Museumskäfer (*Anthrenus museorum*), Brauner Pelzkäfer (*Attagenus smirnovi*) und weiterer gefährlicher Schädlinge.

Durch zwei photolumineszierende Platten, die bei Dunkelheit Licht emittieren, werden erwachsene Schädlinge eingefangen.

Mangels Vermehrung können so keine weiteren Generationen gefräßiger Larven entstehen.

Eine optimale Wirkung wird durch Bestrahlung der Falle mit Tages- oder Kunstlicht über mehrere Stunden erzielt.

Art.Nr.	Bezeichnung, Erläuterung
37961	L-Trap



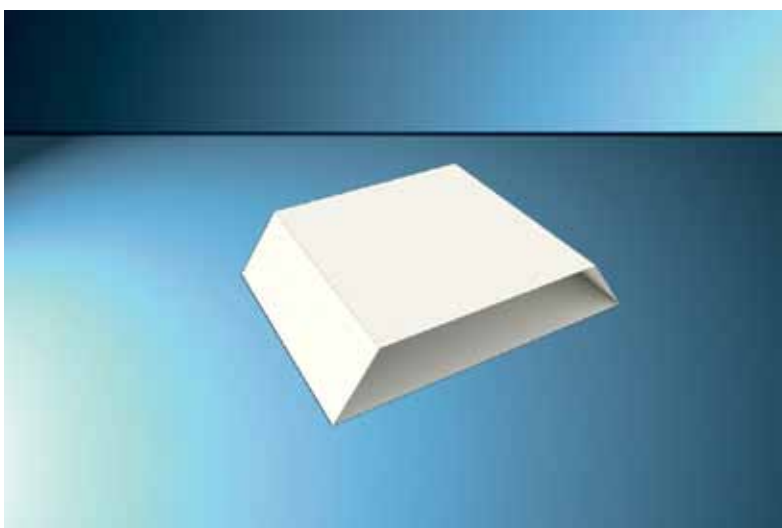
Solaris

LED-Beleuchtung zum Einsatz mit Überwachungsfallen L-TRAP

Solaris kann nur zusammen mit den Überwachungsfallen für Schädlinge L-Trap eingesetzt werden. Die Beleuchtungseinheit ist mit zwei Leuchtdioden (LED) ausgestattet, die dazu dienen, die photolumineszierenden Platten der Falle L-TRAP zu bestrahlen.

Das Gerät besitzt eine Batteriespeisung, so dass man die Beleuchtung an einem beliebigen Ort anbringen kann, ohne sie an eine Stromquelle anschließen zu müssen.

Art.Nr.	Bezeichnung, Erläuterung
37961-SOLA1	Solaris



G-TRAP

Falle zur Überwachung des Auftretens von gefährlichen Schädlingen.

Sie enthält keine Lockstoffe zur Selektierung der Art und fängt die Insekten gemäß dem Zufallsprinzip ein.

Für eine gute Wirksamkeit ist die richtige Platzierung und der entsprechend häufige Austausch notwendig.

Art.Nr.	Bezeichnung, Erläuterung
37963	G-Trap



Arbeitsschutz

- 1 Atemschutzmaske FF P1
- 2 Atemschutzmaske FF P2
- 3 Atemschutzmaske FF P3 D
- 4 Einweg Handschuhe
- 5 Schutzanzug
- 6 Schutzbrille, mit direkter Belüftung
- 7 Universalschutzbrille
- 8 Schutzbrille Orbit, beschlagfrei

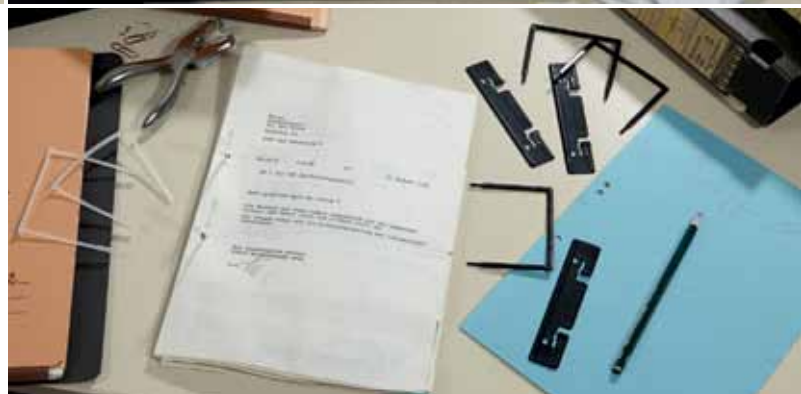
Arbeiten an geschädigten und mikrobiell befallenen Objekten oder in biologisch kontaminierten Räumen erfordern besondere Vorkehrungen. Hierbei steht der persönliche Schutz vor mitunter aggressiven Substanzen wie Schimmelpilzen, Hefen und Bakterien an erster Stelle. Die richtige Schutzbekleidung sorgt ferner für einen schonenden Umgang mit empfindlichen Archivalien.

Bild Nr.	Art.Nr.	Bezeichnung, Erläuterung
1	36811	Atemschutzmaske FF P1 Bietet Schutz gegen inerte Feinstäube bis zum 4-fachen des MAK-Wertes, z.B. bei Reinigung von verstaubten Objekten.
2	36812	Atemschutzmaske FF P2 Bietet Schutz gegen feste Partikel, bis zum 10-fachen des MAK-Wertes, z.B. bei Arbeiten an kontaminiertem Archivgut, Grobreinigung in stark kontaminierten Räumen.
3	36813	Atemschutzmaske FF P3 D, mit Ausatemventil Bietet Schutz gegen feste Partikel, bis zum 30-fachen des MAK-Wertes, gegen wässrige Aerosole von giftigen und sehr giftigen Stoffen, bei Arbeiten mit stark kontaminiertem Archivgut oder in stark kontaminierten Räumen, bei Infektionsgefahr und wenn zu vermuten ist, dass der Staub oder das Archivgut mit Tauben- bzw. Nagetierkot behaftet ist oder tote Tiere gefunden wurden.
		Schutzhandschuhe
4	36821	Vinyl, 24 cm, transparent
4	36822	Latex, 24 cm, transparent, antiallergisch
4	36823	Nitril, 30 cm, blau, antiallergisch und silikonfrei
		Einweg Schutzhandschuhe aus Vinyl, Latex oder Nitril, ungepudert, nahtlos, sehr gutes Tastgefühl, beidseitig tragbar. In folgenden Größen erhältlich: S, M, L, bitte bei der Bestellung angeben.
5	36830	Schutzanzug CE CAT I Antistatischer Basisschutzanzug, Overall (Polypropylen) mit Kapuze, verdecktem Reißverschluss, Taillengummizug, Arm- und Beinabschluss. In folgenden Größen erhältlich: M - XXL, bitte bei der Bestellung angeben.
		Schutzbrillen, Kunststoff
6	36840	Vollsichtbrille mit direkter Belüftung
7	36841	Universalschutzbrille, längenverstellbare Bügel
8	36842-	Brille Orbit, beschlagfrei, UV 400 Beschichtung Einscheiben-Modell, nahezu unverwundlich. Erhältlich in: klar, gelber Tönung, dunkler Tönung, bitte bei der Bestellung angeben.
		Unsere Brillen bieten Schutz vor mechanischen, biologischen oder chemischen Substanzen wie Stäuben, Sporen, Fasern oder Flüssigkeiten bei Reinigungs-, Recherche- und Restaurierungsarbeiten.

Zubehörartikel



*„Doppelt lebt,
wer auch
Vergangenes ehrt.“*



Deponieren und Transportieren

Seidenpapier

Zum Einschlagen von Archivgut, zum Ausfüllen in Archivverpackungen.

Art.Nr.	Bezeichnung, Erläuterung
	Langfaser, weich, glatt, ungepuffert
36736	19 g/m ² weiß, Rolle: Länge 100 m Breite 1,0 m
	durchscheinend, rau, ungepuffert , P.A.T.-geprüft
36736-1000	18 g/m ² weiß, Rolle: Länge 1.000 m Breite 1,0 m
36737	18 g/m ² weiß, Bogen: 50 x 75 cm
36738	18 g/m ² weiß, Bogen: 75 x 100 cm
	durchscheinend, rau, gepuffert , P.A.T.-geprüft
36739	21 g/m ² weiß, Bogen: 75 x 100 cm



Tyvek® Einschlag- und Verpackungsvlies

Zum Verpacken und langfristigen Lagern von Kunstgegenständen als erste Verpackungsschicht das sicherste und idealste Material.

Reißfest, wasser- und UV-beständig, nährbar, leicht bedruckbar, wiederverwendbar, säurefrei, temperaturbeständig von -73° / +100° C, lange Lebensdauer.

Art.Nr.	Bezeichnung, Erläuterung
36735	44 g/m ² weiß, Softstruktur ungenadelt Rolle: Länge 50 m Breite 1,50 m



Luftpolsterfolie

Eine Kombination aus Noppenfolie mit einer 70 my starken PE Beschichtung. Die Noppen bieten einen guten Schutz gegen Stöße und Erschütterungen (Noppen: Ø 10 mm, Höhe 4 mm).

Art.Nr.	Bezeichnung, Erläuterung
36785	Rolle: Länge 100 m Breite 1,0 m
36786	Rolle: Länge 100 m Breite 1,5 m



Auch in anderen Breiten erhältlich.

Deponieren und Transportieren

Tisch-/ Akten-/ Magazinwagen

Profilstahl-/Stahlrohr-Schweißkonstruktion, pulverbeschichtet, brillantblau RAL 5007, dauerhaft oberflächengeschützt, schlag- und kratzfest.

Böden aus Holzwerkstoffplatte, Oberfläche Buchendekor.

2 Lenk- und 2 Bockrollen, Vollgummibereifung, Naben mit Rollenlagerung. Feststeller an den Lenkrollen, gemäß der Europäischen Norm EN 1757-3 (Sicherheit von Plattformwagen).

Art.Nr.	Format (l/b/h)
---------	----------------

Tisch-/ Aktenwagen mit 2 Böden

F1600	1030 x 500 x 1020 mm, Ladefläche 850 x 500 mm Etagenhöhen: 209 und 826 mm, Rad-Ø 125 mm Tragkraft 200 kg, obere Ladefläche 80 kg, Eigengewicht: 25 kg
F1602	1180 x 600 x 1020 mm, Ladefläche 1000 x 600 mm Etagenhöhen: 209 und 826 mm, Rad-Ø 125 mm Tragkraft 200 kg, obere Ladefläche 80 kg, Eigengewicht: 28 kg



Tisch-/ Magazinwagen mit 2 Böden

F2600	970 x 505 x 968 mm, Ladefläche 850 x 500 mm Etagenhöhen: 233 und 736 mm, Rad-Ø 160 mm Tragkraft 300 kg, obere Ladefläche 120 kg, Eigengewicht: 29 kg
F2602	1120 x 705 x 1004 mm, Ladefläche 1000 x 700 mm Etagenhöhen: 274 und 777 mm, Rad-Ø 200 mm Tragkraft 400 kg, obere Ladefläche 120 kg, Eigengewicht: 41 kg



Tisch-/ Magazinwagen mit 3 Böden

F2610	970 x 505 x 968 mm, Ladefläche 850 x 500 mm Etagenhöhen: 233, 485 und 736 mm, Rad-Ø 160 mm Tragkraft 300 kg, obere und mittlere Ladefläche 120 kg, Eigengewicht: 36 kg
F2612	1120 x 705 x 1004 mm, Ladefläche 1000 x 700 mm Etagenhöhen: 274, 526 und 777 mm, Rad-Ø 200 mm Tragkraft 400 kg, obere und mittlere Ladefläche 120 kg, Eigengewicht: 51 kg

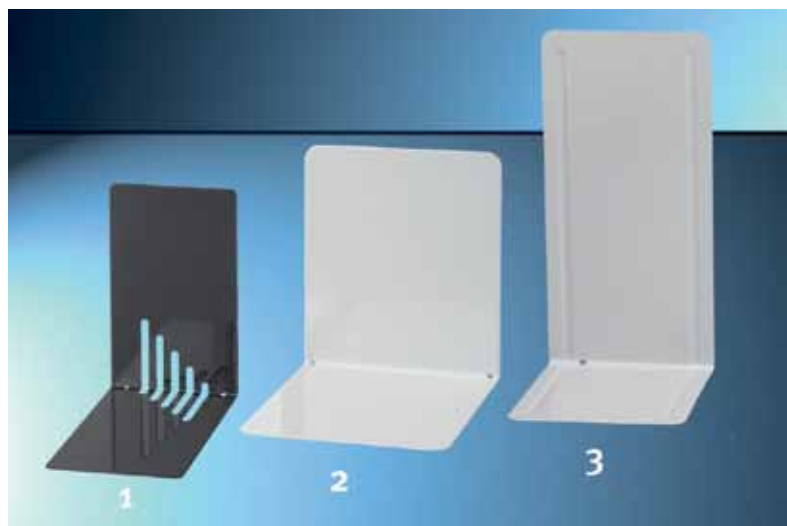


Schwerer Tischwagen mit 2 Böden

F2401	1197 x 609 x 900 mm, Ladefläche 1000 x 600 mm Etagenhöhen: 270 und 900 mm, Rad-Ø 200 mm Tragkraft 500 kg, obere Ladefläche 200 kg, Eigengewicht: 47 kg
F2402	1197 x 709 x 900 mm, Ladefläche 1000 x 700 mm Etagenhöhen: 270 und 900 mm, Rad-Ø 200 mm Tragkraft 500 kg, obere Ladefläche 200 kg, Eigengewicht: 52 kg
F2403	1397 x 809 x 900 mm, Ladefläche 1200 x 800 mm Etagenhöhen: 270 und 900 mm, Rad-Ø 200 mm Tragkraft 500 kg, obere Ladefläche 200 kg, Eigengewicht: 61 kg



Weitere Ausführungen an Tisch-/ Akten- oder Magazinwagen finden Sie unter www.regis.de.

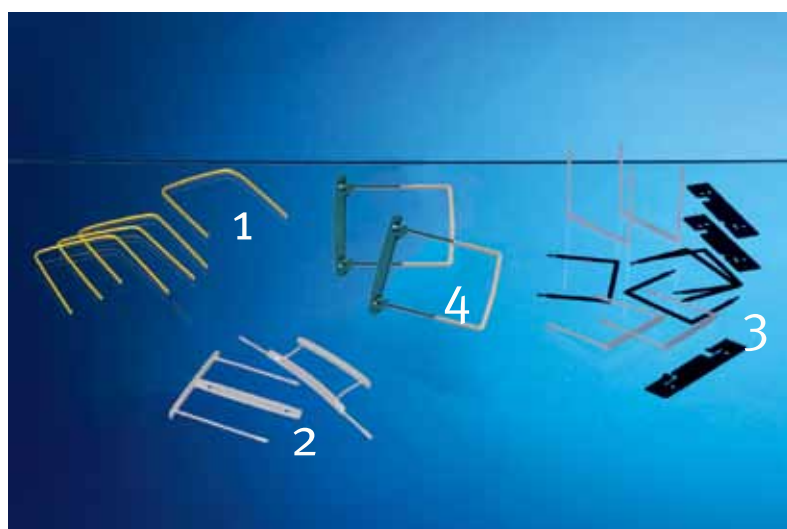


Buch- und Registraturstützen aus Metall

- ✓ Pulverbeschichtetes Metall
- ✓ Dekorative Gestaltung
- ✓ hochwertige Glanz-Oberfläche
- ✓ Kratzfeste Oberfläche, keine scharfen Kanten
- ✓ Materialdicke 0,8 mm
- ✓ 3 Jahre Garantie
- ✓ paarweise verpackt

Registraturstützen mit Verstärkungsrippen, für hohe schwere Ordner oder Bücher.

Bild Nr.	Art.Nr.	Bezeichnung, Erläuterung
1	68810-82	Buchstütze aus Metall, schmal, grau, 14 x 8,5 x 14 cm
1	68810-90	Buchstütze aus Metall, schmal, schwarz, 14 x 8,5 x 14 cm
2	68862-82	Buchstütze aus Metall, breit, grau, 14 x 12 x 14 cm, sehr stabil
2	68862-90	Buchstütze aus Metall, breit, schwarz, 14 x 12 x 14 cm, sehr stabil
3	68843-90	Registraturstütze aus Metall, schmal, schwarz, 14 x 12 x 24 cm

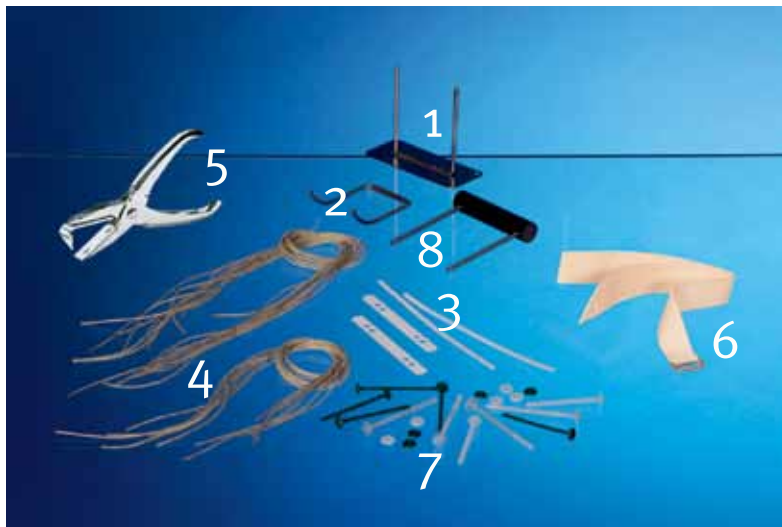


Abheften und Bündeln

Unser vielfältiges Zubehör dient der Abrundung des REGIS-Archivprogrammes. Sollten Sie weitere Ausführungen vermissen, hilft Ihnen Ihr REGIS-Berater gerne weiter.

- 1 Archivbügel
- 2 Archiv-Binder
- 3 Archivschlauchheftung
- 4 Archivschlauchheftung, grün

Bild Nr.	Art.Nr.	Bezeichnung, Erläuterung
1	34900	Archivbügel Kunststoffummantelter Drahtbügel zum schnellen Auffädeln und Bündeln von gelochtem Schriftgut.
2	66901	Archiv-Binder natur, metallfreie, stabile Bindemechanik aus reinem weichmacherfreiem, umweltfreundlichem Polypropylen, die dauerhafte Archivierung im Abheftverfahren ermöglicht. Muss vor möglicher Zuführung zum Aktenvernichter nicht entfernt werden
3	66903	Archivschlauchheftung, schwarz 3-tlg. Ausführung, schwarz, Bügel aus Polypropylen, Deckleiste aus ABS, Steg aus Polyethylen
4	66904-ARCHIV	Archivschlauchheftung, grün 3-tlg. Ausführung, petrol-weiß, Schlauch 28 cm lang frei von Weichmachern



Abheften, Umheften, Bündeln

Unser vielfältiges Zubehör dient der Abrundung des REGIS-Archivprogrammes. Sollten Sie weitere Ausführungen vermissen, hilft Ihnen Ihr REGIS-Berater gerne weiter.

- 1 Abhebegabel
- 2 Ausbindegabel
- 3 AV-Heftung
- 4 Bindschnüre
- 5 Enthefterzange
- 6 Gurtband
- 7 Schließnägel
- 8 Umfüllgabel

Bild Nr.	Art.Nr.	Bezeichnung, Erläuterung
1	36900	Abhebegabel mit Grundplatte Eine vernickelte Grundplatte mit zwei Aufreihern (8 cm Abstand), deren Enden zum Durchziehen der Bindschnur durchbohrt sind.
2	36910	Ausbindegabel für Ordner Vernickelte Aufreihstifte (6 cm Abstand), deren Enden eine Öse zum Einfädeln der Bindschnur haben.
3	22650	AV-Heftung weiß Abheftmechanik, bestehend aus kunststoffummantelter Heftzunge mit Kappen und Kunststoffdeckleiste.
4	32900	Bindschnur, 60 cm
	32910	Bindschnur, 80 cm Zum Bündeln von Schriftgut und Archivmappen
5	36911	Enthefterzange, verchromt
6	10998-G	Gurtband (Aktengurt), natur (beige) mit Metallschnalle, 3 cm breit, 75 cm lang
7	36960	Schließnägel, 60 mm, Kunststoff, transparent
7	36961	Schließnägel, 80 mm, Kunststoff, transparent
7	36962	Schließnägel, 70 mm, Kunststoff, grün
8	36930	Umfüllgabel (8 cm Abstand) Zwei vernickelte Röhren (8 cm Abstand) an einem Kunststoffgriff befestigt.



Reparieren und Restaurieren

- 1 Archivleim
- 2 Baumwollhandschuhe
- 3 Baumwoll-Trikot-Handschuhe
- 4 Falzbein
- 5 Filmoplastband
- 6 Glutofix 600
- 7 Kaltleimpinsel, Rundform
- 8 Kaltleimpinsel, Flächenform
- 9 Körperband
- 10 repatex G5
- 11 repatex G30
- 12 Kolinsky-Rotmarderhaar, Rundpinsel

Bild Nr.	Art.Nr.	Bezeichnung, Erläuterung
1	36955	Archivleim Elasta N, 1,05 kg Dose Sofort einsetzbarer stärkehaltiger Dispersionsklebstoff, weichmacher- und lösemittelfrei, pH-Wert ca. 7,0, mit dem Pinsel auftragbar, zum Aufziehen von Fotos, Verkleben von Papier sowie Buchbinder- und Restauratorenarbeiten.
2	36750	Baumwollhandschuhe Einseitig tragbar. Zum Schutz der Objekte vor der Übertragung von Schmutz, Schweiß und Fett durch die Haut. Größe: Damen oder Herren, bitte bei der Bestellung angeben.
3	36751	Baumwoll-Trikot-Handschuhe Mit PVC-Noppen auf den Handflächen, für erhöhte Griffsicherheit, weiß. Größe: S, M, L und XL, bitte bei der Bestellung angeben.
4	36760	Falzbein Hochwertiges Produkt dessen Enden und Kanten abgerundet sind, die Falzseite ist angespitzt.
5	36950	Filmoplastband P, (50m x 2 cm) Schnelle und transparente Reparatur eingerissener Seiten, 20 g/m ² Spezialpapier, einseitig klebend. Rolle 2 cm breit x 50 m lang in Spenderschachtel
5	36951	Filmoplastband 90 plus, (50m x 2 cm) Weißes, 50 g/m ² holzfreies Spezialpapier, haftet sofort, wiederablösbar mit Wasser und Aceton. Rolle 2 cm breit x 50 m lang in Spenderschachtel
6	36956	Glutofix 600 Kaltleimklebstoff, 125 g Packung Anrührungsgranulat auf Rohstoffbasis: reine Methylcellulose, hervorragend geeignet zum Kleben von Etiketten, Papier, Pappe und Karton mit dem Pinsel. Glutofix ist wasserlöslich mit einem pH-Wert von ca. 7,0, frei von Konservierungsstoffen und trocknet transparent aus. Empfohlenes Ansatzverhältnis von 1:40 bzw. 1:50.
7	36953-	Kaltleimpinsel, traditionelle Rundform, Format Ø: 13, 22, 27 und 34 mm angeben
8	36954-	Kaltleimpinsel, japanischer Flächenpinsel, Breite: 25, 50, 75 u. 100 mm
9	36940	Körperband, Rolle 8-9 mm breit x 50 m lang, Fischgrätmuster, weiß-braun
9	36942	Körperband, Rolle 12 mm breit x 50 m lang, Fischgrätmuster, weiß-braun
10	36931	repatex G5 Konservierungsstreifen, 10 x 390 mm, Packung mit 20 Streifen Aus reinem Japanpapier mit Stärke- und Proteinklebstoff, dauerhaft wieder ablösbar
11	36933	repatex G30 Graphikmontagestreifen, 19 x 100 mm, Packung mit 2 x 20 Streifen Aus reinem Japanpapier mit Proteinklebstoff mit Methylcellulose, dauerhaft wieder ablösbar
12	36957-	Retuschierpinsel feines Kolinsky-Rotmarderhaar, runde feinste Spitze, Größen: 0, 1, 2 ... 16

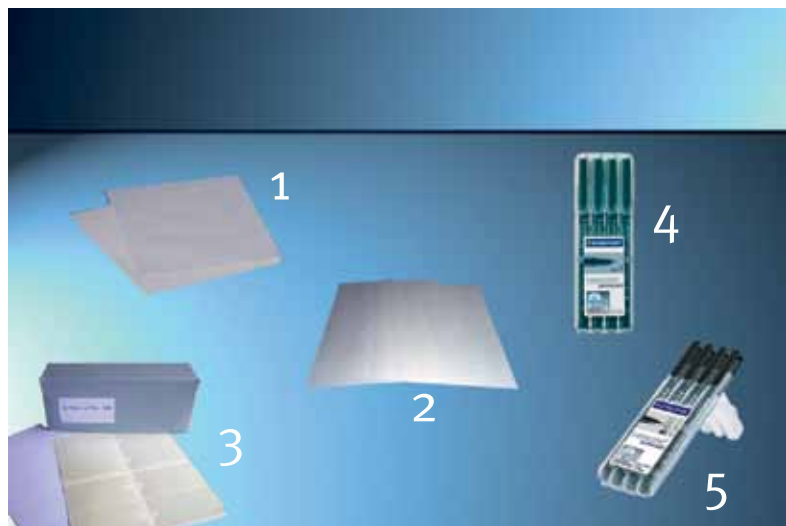


Reinigen

- 1 Mikrofasertuch
- 2 Radierkissen
- 3 Rußfresserschwamm
- 4 Akapad-Wishap-Schwämme
- 5 Akapad-Papierschwamm
- 6 Zeichenbesen

Bild Nr.	Art.Nr.	Bezeichnung, Erläuterung
1	36755	Mikrofasertuch Profi Platin Tuch mit maximaler Aufnahmekraft von Schmutz und Wasser, überdurchschnittlich hohe Lebensdauer, mit doppelt vernähtem Kantenschutz Größe: 40 x 40 cm
1	36756	Mikrofasertuch Profi Stretch Tuch mit hoher Aufnahmekraft von Schmutz und Wasser, lange Lebensdauer Größe: 40 x 40 cm
2	36713	Radierkissen Feines Radierpulver im Trikotsäckchen zum Reinigen von Passepartouts, Archivgut und Fotos
3	36715	Rußfresserschwamm (Wallmaster) Dieser, besonders zur Rußentfernung nach Bränden entwickelte Naturkautschuk-Schwamm, eignet sich auch sehr gut zum Entfernen von losem Staub und Schmutz. Den Rußfresserschwamm verwendet man in Stücke geschnitten, tupfend oder radierend. Er nimmt den Staub auf ohne zu bröseln. Der verschmutzte Schwamm kann abgeschnitten oder mit Wasser und Seife gereinigt an einem dunklen Ort zum Trocknen gelagert werden.
4	36700	Akapad-Wishap-Schwamm, weich
4	36710	Akapad-Wishap-Schwamm, hart Vulkanisierter Latexschwamm mit blauem Griffkörper. Der Schmutz wird mit leichtem Druck durch Radierbewegungen gelöst und mit den entstehenden Krümeln gebunden. Der Schwamm „reinigt“ sich durch Krümelbildung ständig selbst. Dadurch ist eine streifen-, schmier- und wolkenfreie Reinigung möglich. Für die Oberflächenreinigung von Bildern, Tapeten, Wandmalereien und Papier.
5	36711	Akapad-Wishap-Papierschwamm Ist besonders konzipiert für die sensible Reinigung von historischen Papieren, Plänen und wertvollen Dokumenten. Hinweis: Akapad Papierschwamm dunkel und verschlossen lagern, um eine mögliche Vergilbung der Wirkstoffschicht zu vermeiden.
6	36959	Zeichenbesen Feines, weißes Ziegenhaar, mit naturlackiertem Holzgriff

Tipp
 Mehr zu unseren
 Reinigungsschwämmen erfahren Sie
 unter www.regis.de



Verzeichnen und Kennzeichnen

- 1 Beschriftungspapier
- 2 Archiv- / Bibliotheksetiketten
- 3 Sichtfenster
- 4 Beschriftungsstifte
- 5 Beschriftungsstifte-Set

Bild Nr.	Art.Nr.	Bezeichnung, Erläuterung
1	37900	Archiv-Beschriftungspapier, DIN A4 weiß, mit Trockengummierung, alterungsbeständig
2	37912	Pleuser®-Archiv- und Bibliotheksetiketten Etikett 47 x 16,25 mm (1 Bogen = 56 Etiketten)
2	37914	Etikett 54 x 22 mm (1 Bogen = 27 Etiketten)
2	37916	Etikett 100 x 35 mm (1 Bogen = 14 Etiketten)
3	37942	Weichmacherfestes Papier und weichmacherfreier Kleber, pH-neutral und alterungsbeständig, entsäuerungsfest ohne Qualitätseinbußen, alle mit abgerundeten Ecken, auf DIN A4 Bögen, geeignet für Laserdrucker 3L Sichtfenster Sichtfenster 25 x 75 mm, 1 Paket = 204 Stück
3	37944	Sichtfenster 35 x 75 mm, 1 Paket = 200 Stück
3	37946	Sichtfenster 35 x 102 mm, 1 Paket = 200 Stück
3	37948	Sichtfenster 55 x 102 mm, 1 Paket = 104 Stück
3	37950	Sichtfenster 55 x 150 mm, 1 Paket = 100 Stück
3	37952	Sichtfenster 75 x 150 mm, 1 Paket = 51 Stück Selbstklebende Sichtfenster aus volltransparentem Polypropylen, säure- und weichmacherfreier Acrylatklebstoff, mit Etikettenschildern auf Bögen, geeignet für alle handelsüblichen Drucker
4	36761	Lumocolor permanent Beschriftungsstifte Beschriftungsstift, schwarz Fein 0,6 mm, Etui mit 4 Stiften
5	36762	Beschriftungsstift-Set, schwarz, Etui mit 4 Stiften, jeweils ein Stift in Extra Fein, Fein, Medium und Breit Universalbeschriftungsstift für fast alle Oberflächen geeignet, lichtecht und sekundenschnell trocken, wisch- und wasserfest, DRY-Safe - kann tagelang offen liegen ohne auszutrocknen.

Tipp

Beschriftungsvorlagen erhalten Sie auf unserer Internetseite unter Archiv-Informationen & Wissen.



Verzeichnen und Kennzeichnen

- 1 Paginierstempel
- 2 Stempelunterlage
- 3 Stempelfarbe
- 4 Stempelkissen
- 5 Stempelreiniger

Bild Nr.	Art.Nr.	Bezeichnung, Erläuterung
1	36801	Paginierstempel 6-stelliger Nummerncode, einfaches Stempeln von fortlaufenden Nummern, genaue Platzierung des Abdrucks durch Linienanzeiger, integriertes, selbstfärbendes Stempelkissen, Farbe schwarz 6 Räder aus Spezialdruckguss Ziffernhöhe: 4,5mm, Schrifttyp: Block Abdruckbreite: 23 mm
ohne	36802	Ersatzstempelkissen für Paginierstempel, schwarz
2	36803	Stempelunterlage, Gummi, schwarz Größe: 220 x 150 x 8 mm Diese rutschfeste Stempelunterlage aus Gummi ist sehr robust. Sie hat eine optimale Standfestigkeit und verbessert so den Stempelabdruck, dabei verringert sie bei Selbstfärbern und Paginierern die enorme Geräusentwicklung.
3	36804-50	Archiv-Stempelfarbe, schwarz, Inhalt 50 ml
3	36804-250	Archiv-Stempelfarbe, schwarz, Inhalt 250 ml
3	36804-1000	Archiv-Stempelfarbe, schwarz, Inhalt 1l Dokumenten- und lichtechte Farbe nach DIN-ISO 14145-2, sie ist frei von harzenden Bestandteilen und sehr alterungsbeständig.
4	36805	Archiv-Stempelkissen, rund, Ø 9,5 cm Geeignet für fast alle schnelltrocknenden Farben. Es können auch alle Farben auf Wasser- oder Ölbasis verwendet werden. Durch die runde Form und die spezielle Schaumstoffeinlage bleibt das Kissen lange frisch.
5	36806	Archiv-Stempelreinigungsspray, Inhalt 75 ml Universelles Reinigungsspray, das für die Reinigung von Polymer-, Gummi- und Metallstempel (Paginierer, Numeroteure), Handstempel, Selbstfärber sowie für Mikrostempel geeignet ist. Es löst Stempelfarbenreste auf Wasser-, Alkohol- und Ölbasis. Die am (aufgesteckten) Pinselende austretende Reinigungsflüssigkeit erleichtert die Entfernung auch von kleinsten Farbresten.



Klimamesstechnik

- 1 Thermo-Hygrometer-Uhr
- 2 HygroTherm
- 3 Thermo-hygrograph

Bild Nr.	Art.Nr.	Bezeichnung, Erläuterung
1	36770	<p>Thermo-Hygrometer-Uhr</p> <p>Uhrzeit, °C und %rF Großes 3-zeiliges Display, inklusive Digitaluhr, gleichzeitiges Anzeigen von Uhrzeit, Temperatur und relativer Feuchte, automatische Ermittlung der Max-/Min-Werte mit/ohne täglichem Reset (einstellbar). Integrierter ausklappbarer Tischständer, auch für die Wandmontage geeignet. Messbereich: -10...50 °C / 20...99 %rF Genauigkeit bei 23 °C: ±1K / ±5 %rF Abmessungen: 95 x 110 x 20 mm</p>
2	36775	<p>HygroTherm</p> <p>Miniaturanzeigeegerät für °C und %rF Gleichzeitige Anzeige von aktueller Temperatur und relativer Feuchte, automatische Ermittlung der Max-/Min-Werte, Reset-Funktion für Max-/Min-Werte. Mit ausklappbarem Tischständer, auch für die Wandmontage geeignet. Messbereich: -10...60°C / 10...99%rF Genauigkeit bei 23 °C: ±1K / ±5%rF Abmessungen: 52 x 37 x 15 mm</p>
3	36779	<p>Thermo-hygrograph</p> <p>Zur Registrierung der Umgebungstemperatur und der relativen Luftfeuchte. Über eine genauestens justierte Zeigermechanik werden die von den beiden Aufnehmern ermittelten Werte getrennt voneinander aufgezeichnet. Als Temperaturnaufnehmer dient ein hochwertiges Bimetall, als Feuchteaufnehmer synthetische Fasern. Das Gehäuse besteht aus korrosionsbeständigem Material. Es ist mit einem elektronischem Quarzwerk ausgestattet, welches wahlweise auf Tages-, Wochen- oder Monatsumlauf mit wenigen Handgriffen eingestellt werden kann. Die Messbereiche liegen bei der Temperatur: -5 bis 55°C Luftfeuchte: 0 bis 100 % relative Feuchte Abmessungen: 290 x 145 x 260 mm</p> <p>Im Lieferumfang enthaltenes Zubehör: - 60 Blatt Diagrammpapier (Wochenumlauf) - 4 Faserschreibspitzen - 1 Batterie Typ LR6</p>

Archiveinrichtung



*„Nichts vergeht,
was bewahrt wird.“*



Archivregale

Wir informieren Sie gerne über die Regal- und Rollregalanlagen unseres Partners Arbitec-Forster. Lassen Sie uns gemeinsam optimale Lösungen für den täglichen Einsatz finden.



Die Vorteile

- ✓ Raumsparend, flexibel, stabil und preiswert, kostengünstig in der Unterhaltung
- ✓ Vielfältige Kombinations- und Gestaltungsmöglichkeiten - abgestimmt auf Ihre Anforderungen
- ✓ Kombination unterschiedlicher Systeme ist möglich
- ✓ Planung und Umsetzung aus einer Hand





Stadtarchiv Troisdorf



MNHA Luxemburg



Herder Institut Marburg



Stadtarchiv Mannheim



Stadtarchiv München



Archiv Henkel AG & Co. KGaA

Weitere Ideen und Anregungen zur Einrichtung mit Archivregalen finden Sie unter www.regis.de.

Planschränke für Großformate

Zeichnungs- und Planschränke hören bei uns nicht beim Format DIN A0 auf.

Gerne beraten wir Sie zum Thema Überformat-Schränke und entwickeln mit Ihnen gemeinsam Lösungen für außergewöhnliches Sammlungsgut.



Flachablageschränke / Zeichnungsschränke, Karteischränke



10 Jahre
Garantie
auf die
Schienenführung

Medianschränke

Höhenverstellbare Arbeitstische



Feuergeschützte Schränke

Flügeltürenschränke



Hier zeigen wir Ihnen einige Beispiele für Schränke, Einrichtungsmöglichkeiten und Zubehör. Weitere Ideen und Anregungen zur Einrichtung von Archiven finden Sie in unserem [REGISline-Katalog](#) oder unter www.regis.de.

Stichwortverzeichnis

<u>Begriffe</u>	<u>Seite</u>	<u>Begriffe</u>	<u>Seite</u>
A bedeckkarton, -pappen	17-18	Körperband	72
Abhebegabel	71	Kordel	71
Abheften	70	L eim	72
Aktenumschlag	9, 15, 48	Lichtfallen	63
Aktenwagen	69	Lochlosordner	31-32
Arbeitsschutz	66	M appen	9-15
Archiv-Binder	70	MC-Karton	59
Archivbügel	70	Medienboxen	58, 59
Archivfaltkarton	21-23, 25-28, 50-51, 56-60	Medienschrank	81
Archivhängemappe, -tasche	40	Mikrofasertuch	73
Archivhefter, -sparhefter	12	Mikrofilmbox	42, 58
Archivkarton	21-32, 50-51, 56-60	Museumskarton	18
Archivkassette	41	N egativbox	42
Archivkasten	28	Negativtaschen	42
Archivleim	74	Negativumschläge	42
Archivmappe	13	O bjektbox, -karton	24, 57, 60
Archivschlauchheftung	70	Offener Sammler	54
Archivumschläge	14-15	P aginierstempel, -kissen	75
Atenschutzmaske	66	Papier	16
Aufstellfallen	64-65	Papierschwamm	73
Ausbindegabel	71	Pappen	17-18
B ändelmappe	55	Pinsel	72
Baumwollhandschuhe	40, 70	Planrollenablage	48
Beschriftungsetiketten	30, 55, 74	Planschränke	52, 80-81
Beschriftungsstifte	74	R adierkissen	73
Bindeschnüre	71	Regale, Regalanlagen	78-79
Bogenware	17-18	Registrierstützen	70
Boxen	37-45, 51, 56, 58-60	Reinigen	73
Buch-Schuber + Futteral	54	Reparieren	72
Buchstützen	70	repatex G5, G30	72
C D-Karton	58	Restaurierung	72
D iabox, -taschen	43	Retuschierpinsel	72
E ntheferzange	70	Rollregale	79
Einschlagmappen	12-13, 49	Rotmarderhaarpinsel	72
Einschlagpapier	15	Rückenschilder	74
Etiketten	30, 55, 74	Rundpinsel	72
F allen	62-65	Rußfresserschwamm	73
Faltkartons	21-23, 25-28, 30-31, 50-51, 56-60	S chlauchheftung	70
Falzbein	72	Schließnägel	71
Faszikeldeckel	55	Schnüre	71
Feuchte-Messgerät	76	Schränke	81
Feuergeschützte Schränke	81	Schubladenbox	56
Filmoplastband	72	Schutzanzug	66
Flachablageschrank	52, 80-81	Schutzbrillen	66
Fotoboxen	38-45	Schutzhüllen	36, 39, 42-43
Fotohüllen	39	Schwämme	73
Fotosammelbox	38	Seidenpapier	68
Fotoschrank	46	Sichtfenster	74
Fototaschen	36	Stehsammler	31-32, 54
Foträgerkarton, -archivpapier	37	Stempelfarbe	75
Frontklappenkarton	25-29, 50	Stempelkissen	75
G erollte Ablage	48, 51	Stempelreinigungsspray	75
Glasplattenboxen	45	Stempelunterlage	75
Glasplattenumschläge	44	Stifte	74
Glutofix 600	72	Stülpedeckelkarton	21-24, 38, 50-51, 56-58, 60
Grafikmappen	49	T aschen	40
Gurtband	71	Textilienbox	51
H andschuhe	40, 66, 72	Thermohygrometer	76
Hängemappe, -tasche	40	Tisch	81
HD-Karton	59	Tonbandschachtel	59
Hefter	12	Trägerkarton	37
Hülsen	51	U mfüllgabel	71
Hygrothermometer	76	Umschläge	9, 14-15, 44, 48
I PM	62-65	Urkundenmappen, -schachteln	45
J urismappe	10-11	V ertikal-Fotoschrank	46
K altleimpinsel	72	VHS-Karton	58
Karteikartenbox	56	W ishab-Schwamm	73
Kartentasche	16	Z eichenbesen	73
Kartons	21-30, 50-51, 56-60	Zeichnungsmappen	49
Klappschachtel	30, 39, 41	Zeichnungsschränke	52, 80-81
Klappumschläge	44	Zeitungskartons	22, 50
Klimatechnik	76	Zubehör	68-76
Kolinsky-Pinsel	72	Zug-/ Bändelmappen	55
Kopierpapier	16	Zuschnitte	17-18

Besuchen Sie uns im Web!

Hier finden Sie noch mehr Lösungen und Informationen zu Archiv, Museum, Möbel und Registratur.



www.regis.de

Speziell für den Museumsbereich haben wir unseren **Conservario** Katalog!
Zum Durchblättern für den schnellen Überblick ...



Und für den Möbel- und Einrichtungsbereich gibt es unseren **REGISLINE** Katalog!
Zum Durchblättern für den schnellen Überblick ...



Sie können die Kataloge anfordern unter www.regis.de/informationsmedien_anfordern

Noch mehr
Informationen
unter
www.regis.de

aktuell - übersichtlich - professionell



REGIS - ORGANISATION

Anton Schreiner

Kirchenweg 16
Tel. 08106 / 4848
info@regis-org.de

Inh. Andreas Galle e.K.

- 85598 Baldham
- Fax: 08106 / 4066
- www.regis-org.de

