

X 巻末資料

1 種の出現リスト

表※. ラインセンサスおよび植生調査で確認できなかった種

表＊. ラインセンサスおよび植生調査の出現種リスト. 出現状況を丸印で示し, 植生調査で被害が認められた種は黒丸で示す.

科名	種名(別名)	学名	レッドデータブック該当種		ラインセンサス*	出現状況								
			環境省*	長野県**		植生調査								
					No.1	No.2	No.3	No.4	No.5	No.6	No.7	No.8		
ヒカゲノカズラ 科 Lycopodiaceae	チシマヒカゲノカズラ (ミヤマヒカゲノカズラ)	<i>Lycopodium alpinum</i>	EN	EN	○									
	タカネスギカズラ	<i>Lycopodium annotinum</i> var. <i>acrifolium</i>			○									
ハナヤスリ 科 Ophioglossaceae	ヒメハナワラビ	<i>Botrychium lunaria</i>	VU	NT	○								○	
	ヤマハナワラビ	<i>Botrychium multifidum</i>			○								○	
ホウライシダ科 Adiantaceae	ヤツガタケシノブ	<i>Cryptogramma stelleri</i>		EN	○									
チャセンシダ科 Asplenaceae	アオチャセンシダ	<i>Asplenium viride</i>			○									
	ヒメイトラノオ	<i>Asplenium capillipes</i>			○									
オシダ 科 Dryopteridaceae	シラネウラボシ	<i>Dryopteris austriaca</i>			●									
	タカネシダ	<i>Polystichum lachenense</i>	EN	EN	○									
	イナデンダ	<i>Polystichum inaeense</i>	NT	EN	○									
	カラフトメンマ (ラインセンサス)	<i>Dryopteris coreano-montana</i>			●									
ヒメシダ 科 Thelypteridaceae	オオハシヨリマ	<i>Oreopteris quelpaertensis</i>			●									
イワデンダ 科 Woodsiaceae	オクヤマウラボシ	<i>Athyrium distentifolium</i>			●									
	イワウサギシダ	<i>Gymnocarpium robertianum</i>			○							○		
	トガクシデンダ	<i>Woodsia glabella</i>			○									
マツ 科 Pinaceae	イワデンダ	<i>Woodsia polystichoides</i>			○									
	オオシラビソ	<i>Abies mariesii</i> Mast			●									
	ヤツガタケトウヒ	<i>Picea koyamae</i>	VU	CR	●									
	ヒメバラモミ	<i>Picea maximowiczii</i>	EN	VU	●									
ハヤマツ	<i>Pinus pumila</i>				○								○	
	ヤナギ科 Salicaceae	レンゲイワヤナギ	<i>Salix nakamurae</i>			○								
コマイワヤナギ	<i>Salix rapifraga</i>	VU	NT	●										
	カバノキ 科 Betulaceae	ダケカンバ	<i>Betula ermanii</i>			○	○	○						
タデ 科 Polygonaceae	オンタデ	<i>Aconogonon weyrichii</i> var. <i>alpinum</i>			●									
	ムカゴトラノオ	<i>Bistorta vivipara</i>			●	○	●	●	●	○	●	●	●	
	ジノウスイバ	<i>Oxyria digyna</i>			●									
ナデシコ 科 Caryophyllaceae	タカネスイバ	<i>Rumex arifolius</i>			○								●	
	ミヤマミナナグサ	<i>Cerastium schizopetalum</i>			●		○						○	
	タカネナデシコ	<i>Dianthus superbus</i> var. <i>speciosus</i>			●									
	センジュガンビ	<i>Lychnis gracillima</i>			●									
	タカネツメクサ	<i>Minuartia arctica</i> var. <i>hondoensis</i>			○									
	オオヒランジ	<i>Silene keiskei</i>	VU	VU	●									
	タカネヒランジ	<i>Silene keiskei</i> var. <i>akaisialpina</i>		VU	●									
	ビランジ	<i>Silene keiskei</i> var. <i>minor</i>		EN	●									
	カンチヤチハコベ	<i>Stellaria calycantha</i>	CR	CR	○									
	シコタンハコベ	<i>Stellaria ruscifolia</i>	VU	NT	○									
	キンボウゲ 科 Ranunculaceae	キンボウゲ	<i>Aconitum micranthum</i>	VU	VU	●	●		○		●		●	
	ホソバトリカブト	<i>Aconitum senanense</i>			○								●	
ヒメイチゲ	<i>Anemone debilis</i>			○										
ノウサンイチゲ	<i>Anemone narcissiflora</i> var. <i>nipponica</i>			●										
ヤマオダマキ	<i>Aquilegia buergeriana</i>			●										
キバナノヤマオダマキ	<i>Aquilegia buergeriana</i> f. <i>flavescens</i>			●										
サラシナショウマ	<i>Cimicifuga simplex</i>			●										
ミヤマキンボウゲ	<i>Ranunculus acris</i> var. <i>nipponicus</i>			●	○	●	●	●		●	●			
ミヤマカラマツ	<i>Thalictrum filamentosum</i> var. <i>tenurum</i>			●	○	○								
オオカラマツ(コカラマツ)	<i>Thalictrum minus</i> var. <i>stipellatum</i>			●						●		●		
モミジカラマツ	<i>Trautvetteria japonica</i>			●										
シナノキンバイ	<i>Trollius riederianus</i> var. <i>japonicus</i>			●			○	○		●	●			
オトギリソウ 科 Guttiferae	シナノオトギリ	<i>Hypericum kamischaticum</i> var. <i>senanense</i>			○	○	○					●		
ケシ 科 Papaveraceae	オオバグサ	<i>Pteridophyllum racemosum</i>			○									
アブラナ 科 Cruciferae	アブラナ	<i>Arabis hirsuta</i>			○								○	
	イワハタザオ	<i>Arabis serrata</i> var. <i>japonica</i>			○									
	ヤマガラシ(ミヤマガラシ)	<i>Barbarea orthoceras</i>			●									
	キタダケナズナ (ヤツガタケナズナ)	<i>Draba kitadakensis</i>	CR	CR	○									
	クモマナズナ	<i>Draba nipponica</i>	VU	NT	○									
	クナシクモマナズナ (センジュウナズナ)	<i>Draba nipponica</i> var. <i>linearis</i>			○									
	マクソウナズナ	<i>Macropodium pterospemum</i>		VU	●									
	ベンケイソウ 科 Crassulaceae	イワベンケイ	<i>Rhodiola rosea</i>			○								
	ミヤママンネングサ	<i>Sedum japonicum</i> var. <i>senanense</i>			○									
	ユキノシタ 科 Saxifragaceae	ユキノシタ	<i>Parnassia palustris</i>			○							○	○
		ウメバチソウ	<i>Parnassia palustris</i> var. <i>multisetata</i>			●					●			
コマダケスグリ		<i>Ribes japonicum</i>			○									
シコタンソウ		<i>Saxifraga cherlerioides</i> var. <i>rebunshirensis</i>			○									
ダイモンジソウ		<i>Saxifraga fortunei</i> var. <i>incislobata</i>			○									
クロクモソウ		<i>Saxifraga fusca</i> var. <i>kikubuki</i>			○									
バラ 科 Rosaceae	ヤマブキショウマ	<i>Aruncus dioicus</i> var. <i>tenuifolius</i>			●									
	キンロバイ(ハクロバイ)	<i>Potentilla fruticosa</i> var. <i>leucantha</i>	VU	EN	●									
	シロバナノヘイイチゴ	<i>Fragaria nipponica</i>			○		○				○		○	
	ミヤマダイコンソウ	<i>Geum calthaeifolium</i> var. <i>nipponicum</i>			●									
	チングルマ	<i>Geum pentapetalum</i>			●				○		●			
	ミヤマキンバイ	<i>Potentilla matsumurae</i>			○									
	ウラジロキンバイ	<i>Potentilla nivea</i>	VU	VU	○									
	ツルキジムシロ	<i>Potentilla stolonifera</i>			○									
	タカネバラ(タカネイバラ)	<i>Rosa nipponensis</i>			○						○			
	シナノキイチゴ	<i>Rubus sabei</i> f. <i>marmoratus</i>			●									
	ダチヤマキンバイ	<i>Sibbaldia procumbens</i>		NT	○									
ウラジロナナカマド	<i>Sorbus matsumurana</i>			○				○						
タカネナナカマド	<i>Sorbus sambucifolia</i>			○										
ナナカマド	<i>Sorbus commixta</i>			●										
イワシモツケ	<i>Spiraea nipponica</i>			●										

環境省*: 植物I(維管束植物)レッドデータブック(2001); CR: 絶滅危惧IA類, EN: 絶滅危惧IB類, VU: 絶滅危惧II類, NT準絶滅危惧.

長野県**: 長野県版レッドデータブック-維管束植物編(2002); CR: 絶滅危惧IA類, EN: 絶滅危惧IB類, VU: 絶滅危惧II類, NT準絶滅危惧.

表※. ラインセンサスおよび植生調査で確認できなかった種

表*. ラインセンサスおよび植生調査の出現種リスト. 出現状況を丸印で示し, 植生調査で被害が認められた種は黒丸で示す.

科名	種名(別名)	学名	レッドデータブック該当種		ラインセンサス*	出現状況								
			環境省	長野県		植生調査								
						No.1	No.2	No.3	No.4	No.5	No.6	No.7	No.8	
マメ 科	Leguminosae	タイツリオウギ	<i>Astragalus membranaceus</i>			○								
		シロウマオウギ	<i>Astragalus shiroumensis</i>			●								
		イワオウギ	<i>Hedysarum vicoides</i>			○								
フウロソウ 科	Geraniaceae	オヤマノエンドウ	<i>Oxytropis japonica</i>			○								
		タカネゲンナイフウロ	<i>Geranium eriostemon</i> var. <i>reimii</i> f. <i>onoei</i>			○								
トウダイグサ 科	Euphorbiaceae	ハクサンフウロ	<i>Geranium yesoense</i> var. <i>nipponicum</i>			○	○	○	○	○		●	●	
		ヒメナツトウダイ	<i>Euphorbia sieboldiana</i> var. <i>montana</i>	EN		○					●			
スミレ 科	Violaceae	キバナノコマノツメ	<i>Viola biflora</i>			○	○	○	○	○		○	○	
アカバナ 科	Onagraceae	ヤナギラン	<i>Epilobium angustifolium</i>			●								
		ヒメアカバナ	<i>Epilobium fauriei</i>			○							○	
		ミヤマアカバナ	<i>Epilobium foucaudianum</i>			○								
		トダイアカバナ	<i>Epilobium platystigmatosum</i>	VU	VU	○								
ミズキ 科	Cornaceae	ゴゼンタチバナ	<i>Cornus canadensis</i>			○								
ウコギ 科	Araliaceae	ハリブキ	<i>Otopanax japonicus</i>			●								
セリ 科	Umbelliferae	エゾボウフウ	<i>Aegopodium alpestre</i>			○								
		オオハセンキユウ	<i>Angelica genuflexa</i>			○								
		シラネセンキュウ	<i>Angelica polymorpha</i>			○								
		シンド	<i>Angelica pubescens</i>			○								
		ミヤマシシウド	<i>Angelica pubescens</i> var. <i>matsumurae</i>			○			●					
		ホソバハナウド	<i>Heracleum dulce</i> Fisch. var.			○								
		オオハクサンサイコ	<i>Bupleurum longiradiatum</i> var. <i>pseudonipponicum</i>			○								
		ミヤマゼンゴ	<i>Coelopleurum multisectum</i>			○								
		ミヤマセンキュウ	<i>Conioselinum filicinum</i>			○								
		イブキボウフウ	<i>Libanotis coreana</i>			○								
		タカネイブキボウフウ	<i>Libanotis coreana</i> var. <i>alpicola</i>			○								
		イワセトウソウ	<i>Pternopetalum tanakae</i>			○								
		ミヤマウイキョウ	<i>Tilingia tachiroi</i>			○								
		イワウメ 科	Diapensiaceae	イワウメ	<i>Diapensia lapponica</i> var. <i>obovata</i>			○						
				ヒメイワカガミ	<i>Schizocodon ilicifolius</i>			○						
イチヤクソウ 科	Pyrolaceae	コバノイチヤクソウ	<i>Pyrola alpina</i>			○								
		ツツジ 科	Ericaceae	ウラシマツツジ	<i>Arctostaphylos japonica</i>									
ツツジ 科	Ericaceae	イワヒゲ	<i>Cassiope lycopodioides</i>			○								
		ミネズオウ	<i>Loiseleuria procumbens</i>			○								
		コヨウラクツツジ	<i>Menziesia pentandra</i>			○								
		アオノツガザクラ	<i>Phyllodoce aleutica</i>			○								
		ツガザクラ	<i>Phyllodoce nipponica</i>			○								
		キバナシヤクナゲ	<i>Rhododendron aureum</i>			○								
		ハクサンシヤクナゲ	<i>Rhododendron brachycarpum</i>			○								
		クロウソコ	<i>Vaccinium ovalifolium</i> var. <i>ovalifolium</i>			○								
		ヒメクロマメノキ	<i>Vaccinium uliginosum</i> var. <i>alpinum</i>			○								
		コケモモ	<i>Vaccinium vitis-idaea</i>			○								
		ガンコウラン 科	Empetraceae	ガンコウラン	<i>Empetrum nigrum</i> var. <i>japonicum</i>			○						
		サクランボ 科	Primulaceae	クモイコザクラ	<i>Primula kitadakensis</i>	VU	CR	○						
シノノコザクラ	<i>Primula tosaensis</i> var. <i>brachycarpa</i>			VU	EN	○								
リンドウ 科	Gentianaceae	サンアクリンドウ	<i>Comastoma pulmonarium</i> ssp. <i>sectum</i>	EN	CR	○								
		トウヤクリンドウ	<i>Gentiana algida</i>			○								
		オヤマリンドウ	<i>Gentiana makinoi</i>			○								
		オノエリンドウ	<i>Gentianaella takedae</i>	EN	NT	○								
		シロバナオノエリンドウ	<i>Gentianaella takedae</i> f. <i>leucantha</i>	EN	NT	○								
		アカイシリンドウ	<i>Gentianopsis yabei</i> f. <i>furusei</i>	EN	CR	○								
アカネ 科	Rubiaceae	ヒメセンブリ	<i>Lomatogonium carinthiacum</i>	CR	EN	○								
		ミヤマアケボノソウ	<i>Swertria perennis</i> ssp. <i>cuspidata</i>			○								
ムラサキ 科	Boraginaceae	エゾノヨツバムグラ	<i>Galium kamschatcicum</i>			○								
		オオバノヨツバムグラ	<i>Galium kamschatcicum</i> var. <i>acutifolium</i>			○								
ムラサキ 科	Boraginaceae	ミヤマムラサキ	<i>Eritrichium nipponicum</i>			○								
		シソ 科	Labiatae	モンガクソウ	<i>Nepeta subsessilis</i>									
ゴマノハグサ 科	Scrophulariaceae	コウシンヤマハッカ	<i>Rabdosia umbrosa</i> var. <i>latifolia</i>			○								
		ミヤマタムラソウ	<i>Salvia lutescens</i> var. <i>crenata</i>			○								
		イブキジャコウソウ	<i>Thymus serpyllum</i> ssp. <i>quinquecostatus</i>			○								
		コバノゴメグサ	<i>Euphrasia matsumurae</i>			○								
		シライワコメグサ	<i>Euphrasia maximowiczii</i> var. <i>calcareae</i>			○								
		タカネマモコナ	<i>Melampyrum laxum</i> var. <i>arcuatum</i>	VU	NT	○								
		ミヤマシオガマ	<i>Pedicularis apodochila</i>			○								
		ヨツバシオガマ	<i>Pedicularis chamissonis</i> var. <i>japonica</i>			○								
		セリバシオガマ	<i>Pedicularis keiskei</i>			○								
		トモエシオガマ	<i>Pedicularis resupinata</i> var. <i>caespitosa</i>			○								
		シオガマギク	<i>Pedicularis resupinata</i> var. <i>oppositifolia</i>			○								
		タカネシオガマ	<i>Pedicularis verticillata</i>			○								
エゾシオガマ	<i>Pedicularis yezoensis</i>			○										
スイカズラ 科	Caprifoliaceae	キタダケトラノオ	<i>Pseudolysimachion kiustanum</i> var. <i>kitadakemontanum</i>	CR	EN	○								
		シノノヒメクワガタ	<i>Veronica nipponica</i> var. <i>sinano-alpina</i>			○								
		ベニバナノツクバネウツギ	<i>Abelia spathulata</i> var. <i>sanguinea</i>			○								
スズメバネ 科	Linnaea 科	リンネソウ	<i>Linnaea borealis</i>			○								
		スルガヒョウタンボク	<i>Lonicera alpigena</i> ssp. <i>glehnii</i>	EN	EN	○								
		(エゾヒョウタンボク)	<i>Lonicera caerulea</i> ssp. <i>edulis</i> var. <i>emphyllotalyx</i>			○								
		クロミノウグイスカグラ	<i>Lonicera caerulea</i> ssp. <i>edulis</i> var. <i>emphyllotalyx</i>			○								
オミナエシ 科	Valerianaceae	チシマヒョウタンボク	<i>Lonicera chamissoi</i>	VU	CR	○								
		イボタヒョウタンボク	<i>Lonicera demissa</i> var. <i>demissa</i>			○								
オミナエシ 科	Valerianaceae	ハクサンオミナエシ	<i>Patrinia triloba</i>			○								
		(コキンレイカ)				○								
マツムシソウ 科	Dipsacaceae	タカネマツムシソウ	<i>Scabiosa japonica</i> var. <i>alpina</i>			○								
		キキョウ 科	Campanulaceae	アキノサザン	<i>Adenophora nikoensis</i> var. <i>stenophylla</i>			○						
マツムシソウ 科	Dipsacaceae	シライワシヤジン	<i>Adenophora teramotoi</i>	VU	EN	○								
		チシマギキョウ	<i>Campanula chamissonis</i>			○								
		ヤマホタルブクロ	<i>Campanula punctata</i> var. <i>hondoensis</i>			○								

環境省: 植物I(維管束植物)レッドデータブック(2001); CR: 絶滅危惧IA類, EN: 絶滅危惧IB類, VU: 絶滅危惧II類, NT: 準絶滅危惧.

長野県: 長野県版レッドデータブック-維管束植物編(2002); CR: 絶滅危惧IA類, EN: 絶滅危惧IB類, VU: 絶滅危惧II類, NT: 準絶滅危惧.

表※. ラインセンサスおよび植生調査で確認できなかった種

表*. ラインセンサスおよび植生調査の出現種リスト, 出現状況を丸印で示し, 植生調査で被害が認められた種は黒丸で示す.

科名	種名(別名)	学名	レッドデータブック該当種		ラインセンサス*	出現状況									
			環境省*	長野県**		植生調査									
						No.1	No.2	No.3	No.4	No.5	No.6	No.7	No.8		
キク 科	Compositae	タカネヤハズハハコ	<i>Anaphalis alpicola</i>			○									
		ヤマハハコ	<i>Anaphalis margaritacea</i>			○									
		トダイハハコ	<i>Anaphalis sinica</i> var. <i>pernivea</i>	VU	NT	○									
		タカネコンギク	<i>Aster viscidulus</i> var. <i>alpina</i>		NT	●									
		ウサギギク	<i>Arnica unalascensis</i> var. <i>tschonoskyi</i>			○									
		キタダケヨモギ	<i>Artemisia kitadakensis</i>	VU	EX	●									
		ミヤマオトコヨモギ	<i>Artemisia pedunculosa</i>			●									
		タカネヨモギ	<i>Artemisia sinanensis</i>			●					●			○	
		カニコウモリ	<i>Cacalia adenostyloides</i>			○									
		ヤマダイミンガサ	<i>Cacalia yatabei</i>			●									
		ホウキアザミ	<i>Cirsium gratiolum</i>			●									
		センジョウアザミ	<i>Cirsium senjoense</i>			●	●			●		●		●	
		イロインテン	<i>Dendranthema rupestre</i>			○									
		ミヤマコウリナ	<i>Hieracium japonicum</i>			●								●	
		タカネニガナ	<i>Iseris dentata</i> var. <i>alpicola</i>			○								●	
		ウスユキソウ	<i>Leontopodium japonicum</i>			○	○					○			
		カララクスユキソウ	<i>Leontopodium japonicum</i> var. <i>perniveum</i>	VU	EN	○									
		ミネウスユキソウ	<i>Leontopodium japonicum</i> var. <i>shiroumense</i>			○									
		(シロウマウスユキソウ・シラネウスユキソウ)				○									
		マルバダケブキ	<i>Ligularia dentata</i>			●	●			○				○	
		カイトカラコウ	<i>Ligularia kaialpina</i>			●									
		ミヤマトウヒレン	<i>Saussurea pennata</i>			○								●	
		ミヤマヒゴタイ	<i>Saussurea triptera</i> var. <i>major</i> f. <i>major</i>			○	○								
		ハンゴンソウ	<i>Senecio cannabifolius</i>			●									
		キオン	<i>Senecio nemorensis</i>			●									
		タカネウツリカ	<i>Senecio takedamii</i>	NT	NT	○	○	○				●			
		ミヤマアキノキリンソウ	<i>Solidago virgaurea</i> var. <i>leitorcarpa</i>			○								●	
		ヤツガタケタンポポ	<i>Taraxacum yatsugatakense</i>			○		○							
		ユリ 科	Liliaceae	ネバリノギリ	<i>Aletris foliata</i>			○							●
				クロユリ	<i>Fritillaria camtschaticensis</i>			●							○
ショウジョウバカマ	<i>Heloniopsis orientalis</i>					●									
クルマユリ	<i>Lilium medeoloides</i>					●									
チシマアマナ	<i>Lloydia serotina</i>					○									
マイヅルソウ	<i>Maianthemum dilatatum</i>					○									
オオバダケシマラン	<i>Streptopus amplexifolius</i> var. <i>papillatus</i>					●									
チシマゼキショウ	<i>Tofieldia coccinea</i>					○									
バイケイソウ	<i>Veratrum grandiflorum</i>					○	●	○	●	●				●	
イトイ	<i>Juncus maximowiczii</i>					○									
エゾイトイ	<i>Juncus potaninii</i>			CR	CR	○									
クモナスズメノヒエ	<i>Luzula arcuata</i> ssp. <i>unalascensis</i>			NT		●								●	
タカネスズメノヒエ	<i>Luzula oligantha</i>			○			○					●			
ミヤマスカボシソウ	<i>Luzula rostrata</i>			○			●					●			
イネ 科	Gramineae	ミヤマスカボ	<i>Agrostis flaccida</i>			○			●	○			●		
		コヤマスカボ	<i>Agrostis mertensii</i>			○			●				●		
		タカネコウボウ	<i>Anthoxanthum japonicum</i>			○							●		
		ホガユリガヤ	<i>Brykinitia caudata</i>			●									
		ヒメノガリヤス	<i>Calamagrostis hakonensis</i>			●	●		●	●			●		
		コムススキ	<i>Deschampsia flexuosa</i>			○			○		●				
		ミヤマウシノケグサ	<i>Festuca ovina</i> ssp. <i>Ruprechtii</i>			○			○	○					
		ミヤマワガエリ	<i>Phleum alpinum</i>			○			○				●		
		タカネチヂイコツナギ	<i>Poa glauca</i>	EN	EN	●				●					
		リシリカニツリ	<i>Trisetum spicatum</i>	VU	NT	●									
		イトキンスゲ	<i>Carex hakkodensis</i>			○								●	
		イトキンスゲ	<i>Carex lehmannii</i>	CR	CR	●									
ヒメスゲ・ヒメスゲ(?)	<i>Carex oxyandra</i>			○	○	●	●	●				●			
イトキンスゲ	<i>Carex pektusanii</i>	CR	CR	○											
ヒカゲシラスゲ	<i>Carex planiculmis</i>			○											
キンスゲ	<i>Carex pyrenaica</i>			○			○		●						
カラフトイワスゲ	<i>Carex rupestris</i>	CR	CR	○											
ゴンゲンスゲ	<i>Carex sachalinensis</i>		NT	○											
キイトスゲ	<i>Carex sachalinensis</i> var. <i>fulva</i>			○								●			
ミヤマアシボソスゲ	<i>Carex scita</i>			○											
タカネナルコ	<i>Carex sioumensis</i>	EN	CR	○											
イワスゲ	<i>Carex stenantha</i>			○											
タカネアオチドリ	<i>Coeloglossum viride</i> var. <i>akaishimontanum</i>		CR	●											
コイチヨウラン	<i>Ephippianthus schmidii</i>			○											
エノスズラン	<i>Epipactis papillosa</i>			○											
ヒメヤママウスラ	<i>Goodyera repens</i>		NT	○											
テガタチドリ	<i>Gymnadenia conopsea</i>			●											
コハクラン	<i>Kitigorochis itoana</i>	EN	CR	○											
コフタバラン	<i>Listera cordata</i> var. <i>japonica</i>			○											
ミヤマフタバラン	<i>Listera nipponica</i>		VU	●											
※タカネフタバラン	<i>Listera yatabei</i>		EN	○											
ホザキイチヨウラン	<i>Microstylis monophyllus</i>			●	○							○			
ハクサンチドリ	<i>Orchis aristata</i>			●											
ニョホウチドリ	<i>Orchis joo-iokiana</i>	EN	EN	●											
シロウマチドリ	<i>Patanthera hyperborea</i>	EN	EN	●											
キノチドリ	<i>Patanthera ophrydioides</i> var. <i>monophylla</i>			●											
ミヤマチドリ	<i>Patanthera ophrydioides</i> var. <i>takedae</i>		EN	○											
※ホテイアツモリソウ	<i>Cypripedium macranthum</i> var. <i>hotei-atumorianum</i>	EN	CR	○											
※キバナノアツモリソウ	<i>Cypripedium guttatum</i> var. <i>yatabeanum</i>	CR	EN	○											
シダ植物の一種									●						
スゲ属の一種										●					
イネ科の一種a											●				
イネ科の一種b												●			
244+4種					45	59	228	22	22	17	19	9	18	26	30

環境省: 植物(維管束植物)レッドデータブック(2001); CR: 絶滅危惧IA類, EN: 絶滅危惧IB類, VU: 絶滅危惧II類, NT準絶滅危惧.

長野県**: 長野県版レッドデータブック-維管束植物編(2002); CR: 絶滅危惧IA類, EN: 絶滅危惧IB類, VU: 絶滅危惧II類, NT準絶滅危惧.

2 調査 Plot の植生調査票及び植生分布図

(1) 調査プロットNo.1(本谷山)

植 生 調 査 票

No.	1	調査地	長野 県	郡	市	町	村	図幅	上右	
								1:5万	下左	
(地形)	山頂:尾根:斜面:上・中・下・凸・凹:谷:平地						(風当)	強・中・弱	(海拔)	2,570 m
(土壌)	ボト性・褐森・赤・黄・黄褐森・アンド・クライ						(日当)	陽・中陰・陰	(方位)	S
	擬グライ・沼沢・沖積・高湿草・非固岩屑・水面下						(土湿)	乾・適・湿・過湿	(傾斜)	10 °
(階層)		(優占種)		(高さm)		(植被率%)	(胸径cm)	(種数)	(面積)	5 × 5 m ²
I	高木層			～					(出現種数)	22 種
II	亜高木層			～					(備 考)	
III	低木層			～					●は食害ありの植物.	
				～					付近にシカ道あり.	
IV	草本層 H1	マルバダケブキ	0.6	～ 0.8	70 %					
		H2 ヒナガリヤス		～ 0.2	80 %					
V	コケ層			～						

(群落名)マルバダケブキ群落(雪田草原) 2006 年 8 月 3 日 調査者 元島・富田

	S	D・S	SPP.		S	D・S	SPP.		S	D・S	SPP.
1	H1	4・4	マルバダケブキ ●								
2		2・2	バイケイソウ ●								
3		1・1	キタザワブシ ●								
4		+	タカネコウリンカ								
5		+	シナノオトギリ								
6		+	シシウド								
7		+	タカネスイバ								
8		+	ミヤマカラマツ								
9											
10											
11	H2	3・3	ヒナガリヤス ●								
12		2・3	キバナノコマノツメ								
13		1・1	ヒメスゲ(?)								
14		1・1	センジョウアザミ ●								
15		+	ミヤマチドリ								
16		+	イワハタザオ								
17		+	ミヤマヒゴタイ								
18		+	タカネコウリンカ								
19		+	ウスユキノソウ								
20		+	トモエシオガマ								
21		+	ミヤマキンボウゲ								
22		+	ダケカンバ								
23		+	ハクサンフウロ								
24		+	ホザキイチヨウラン								
25		+	ミヤマカラマツ								
26		+	ムカゴトラノオ								
27		+	キタザワブシ								
28		+	タカネスイバ								
29											
30											

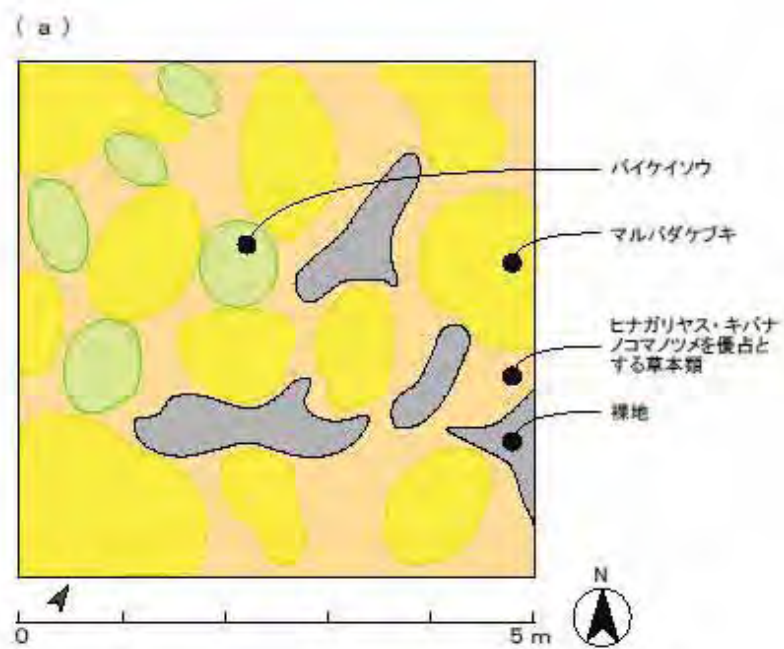


図1. 植生調査地点No. 1の概況。
(a): 調査区内で優占する植物の分布状況. 矢印は写真の撮影方向を示す。
(b): 現地の写真, 平成18年8月3日撮影。

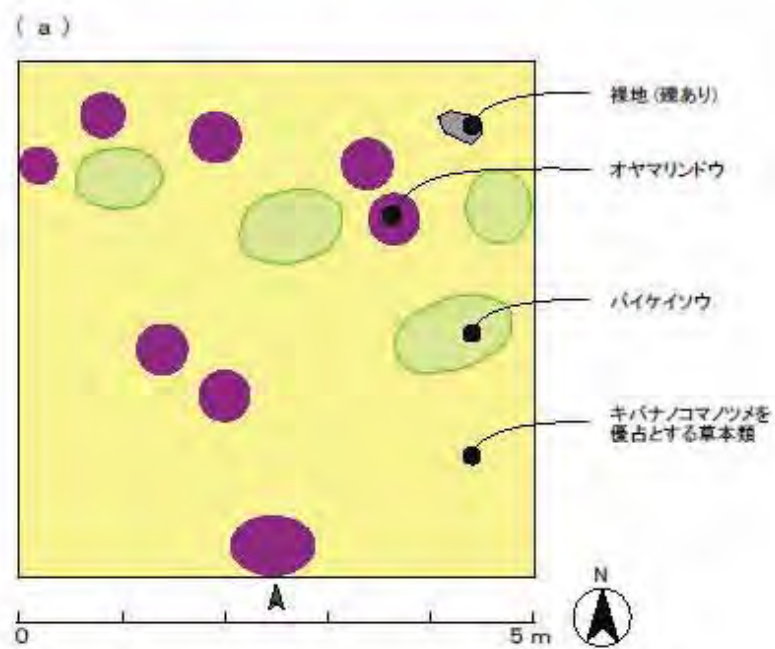
(2) 調査プロットNo2(三伏峠)

植 生 調 査 票

No.	2	調査地	長野 県	郡	市	町	村	図幅	1:5万	上右	下左	
(地形)	山頂:尾根:斜面:上・中・下・凸・凹:谷:平地							(風当)	強・ <u>中</u> ・弱	(海拔)	2,570 m	
(土壌)	ボト性・褐森・赤・黄・黄褐森・アンド・クライ							(日当)	陽・中陰・陰	(方位)	NW	
擬グライ・沼沢・沖積・高湿草・非固岩屑・水面下								(土湿)	乾・適・湿・過湿	(傾斜)	5 °	
(階層)	(優占種)	(高さm)	(植被率%)	(胸径cm)	(種数)			(面積)	5 × 5 m ²			
I	高木層	～						(出現種数)	22 種			
II	亜高木層	～					(備 考)	●は食害ありの植物.				
III	低木層	～										
		～										
IV	草本層 H1	バイケイソウ	0.4	～ 0.8	10 %							
		H2	キバナノコマノツメ	～ 0.2	90 %							
V	コケ層	～										

(群落名)キバナノコマノツメ群落(雪田草原) 2006 年 8 月 4 日 調査者 富田

	S	D・S	SPP.	S	D・S	SPP.	S	D・S	SPP.
1	H1	2・2	バイケイソウ						
2		1・1	オヤマリンドウ ●						
3		+	タカネコウリンカ						
4		+	ムカゴトラノオ						
5									
6	H2	3・3	キバナノコマノツメ						
7		2・2	タカネマツムシソウ ●						
8		2・2	ムカゴトラノオ ●						
9		1・1	コミヤマヌカボ ●						
10		1・1	ミヤマキンボウゲ ●						
11		+	ハクサンフウロ						
12		+	コバノゴメグサ						
13		+	ミヤマカラマツ						
14		+	ダケカンバ						
15		+	オヤマリンドウ						
16		+	ヒメスゲ ●						
17		+	ミヤマミナグサ						
18		+	ヤツガタケタンポポ						
19		+	タカネスズメヒエ						
20		+	ミヤマウシノケグサ						
21		+	シロバナノヘビイチゴ						
22		+	キンスゲ						
23		+	ミヤマアワガエリ						
24		+	ミヤマヌカボシソウ ●						
25		+	シナノオトギリ						
26									
27									
28									
29									
30									



(b)



図2. 植生調査地点No. 2の概況。
(a): 調査区内で優占する植物の分布状況. 矢印は写真の撮影方向を示す。
(b): 現地の写真, 平成18年8月4日撮影。

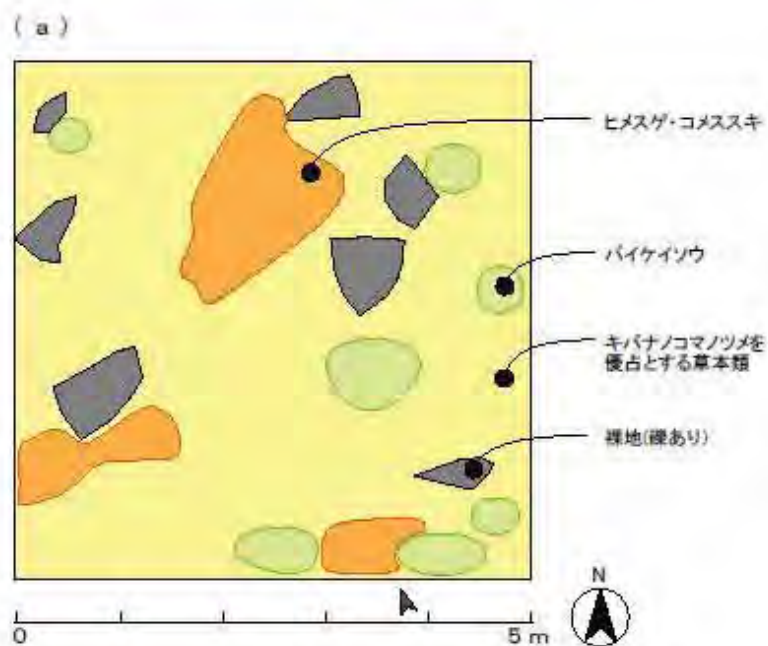
(3) 調査プロットNo.3(馬ノ背の尾根)

植 生 調 査 票

No. 3	調査地	長野 県	郡	町	村	図幅	上右
			市			1:5万	下左
(地形)	山頂:	尾根:	斜面:	上・中・下・凸・凹:	谷:	平地	(風当) 強・ <u>中</u> ・弱
(土壌)	ボト性・褐森・赤・黄・黄褐森・アンド・クライ				(日当)	陽・中陰・陰	
	擬グライ・沼沢・沖積・高湿草・非固岩屑・水面下				(土湿)	乾・適・湿・過湿	
(階層)	(優占種)	(高さm)	(植被率%)	(胸径cm)	(種数)	(面積)	5 × 5 m ²
I 高木層		～				(出現種数)	17 種
II 亜高木層		～				(備 考)	
III 低木層		～				●は食害ありの植物。	
		～				シカの足跡あり。	
IV 草本層	H1 コバイケイソウ	0.2 ～ 0.5	5 %				
	H2 キバナノコマノツメ	～ 0.2	80 %				
V コケ層		～					

(群落名)キバナノコマノツメ群落(雪田草原) 2006 年 8 月 25 日 調査者 富田

	S D・S		SPP.		S D・S		SPP.		S D・S		SPP.
	S	D・S			S	D・S			S	D・S	
1	H1	1・1	コバイケイソウ	●							
2											
3											
4											
5											
6	H2	3・3	キバナノコマノツメ								
7		2・2	ヒメスゲ	●							
8		2・2	コメススキ								
9		1・1	ムカゴトラノオ	●							
10		1・1	ミヤマウシノケグサ	●							
11		1・1	ミヤマキンボウゲ	●							
12		1・1	ヒメノガリヤス(?)	●							
13		1・1	オヤマリンドウ	●							
14		1・1	シナノキンバイ								
15		+・2	コイワカガミ								
16		+	キンスゲ	●							
17		+	ハクサンフウロ								
18		+	ミヤマヌカボ	●							
19		+	ダケカンバ								
20		+	ミヤマアワガエリ								
21		+	ミヤマセンキュウ	●							
22											
23											
24											
25											
26											
27											
28											
29											
30											



(b)



図3. 植生調査地点No. 3の概況。

(a): 調査区内で優占する植物の分布状況. 矢印は写真の撮影方向を示す。

(b): 現地の写真, 平成18年8月25日撮影。

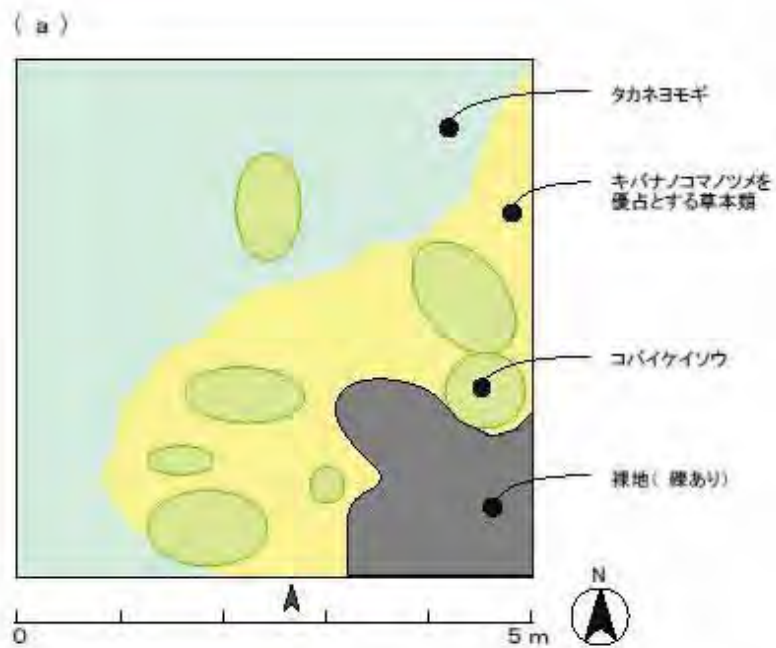
(4) 調査プロットNo.4(馬の背ヒュッテの下)

植 生 調 査 票

No.	4	調査地	長野 県	郡	町	幅	1:5万	上右
(地形)	山頂:尾根:斜面:上・中・下・凸・凹:谷:平地		(風当)	強・中・弱		(海拔)	2,610 m	
(土壌)	ポト性・褐森・赤・黄・黄褐森・アンド・クライ		(日当)	陽・中陰・陰		(方位)	E	
	擬グライ・沼沢・沖積・高湿草・非固岩屑・水面下		(土湿)	乾・適・湿・過湿		(傾斜)	10 °	
(階層)	(優占種)	(高さm)	(植被率%)	(胸径cm)	(種数)	(面積)	5 × 5 m ²	
I	高木層	～				(出現種数)	19 種	
II	亜高木層	～				(備 考)		
III	低木層	～				●は食害ありの植物。		
		～				全てのコバイケイソウの		
IV	草本層 H1	タカネヨモギ	0.2 ～ 0.6	60 %		先端に食害あり。		
		H2	キバナノコマノツメ	～ 0.2	50 %			
V	コケ層	～						

(群落名)タカネヨモギ群落(雪田草原) 2006 年 8 月 25 日 調査者 富田

	S	D・S	SPP.		S	D・S	SPP.		S	D・S	SPP.
1	H1	3・3	タカネヨモギ ●								
2		2・2	コバイケイソウ								
3		+	オヤマリンドウ ●								
4		+	ヒメノガリヤス(?)								
5											
6	H2	2・2	キバナノコマノツメ								
7		2・2	ヒメスゲ ●								
8		1・1	ムカゴトラノオ ●								
9		1・1	ハクサンフウロ								
10		1・1	ヒメノガリヤス(?) ●								
11		+	タカネヨモギ ●								
12		+	ミヤマキンポウゲ ●								
13		+	センジョウアザミ ●								
14		+	マルバダケブキ								
15		+	ミヤマセンキュウ ●								
16		+	ミヤマヌカボ								
17		+	オヤマリンドウ ●								
18		+	ミヤマシシウド ●								
19		+	オンタデ ●								
20		+	ミヤマイチゴツナギ ●								
21		+	シナノキンバイ								
22		+	キタザワブシ								
23		+	シダ植物の一種 ●								
24											
25											
26											
27											
28											
29											
30											



(b)



図4. 植生調査地点No. 4の概況。

(a): 調査区内で優占する植物の分布状況。矢印は写真の撮影方向を示す。

(b): 現地の写真, 平成18年8月25日撮影。

(5) 調査プロットNo.5(藪沢カール)

植 生 調 査 票

No.	5	調査地	長野 県	郡	市	町	村	図幅	1:5万	上右 下左
(地形)	山頂:尾根:斜面:上・中・下・凸・凹:谷:平地							(風当)	強・中・弱	
(土壌)	ボト性・褐森・赤・黄・黄褐森・アンド・クライ							(日当)	陽・中陰・陰	
擬グライ・沼沢・沖積・高湿草・非固岩屑・水面下							(土湿)	乾・適・湿・過湿		
(階層)	(優占種)	(高さm)	(植被率%)	(胸径cm)	(種数)		(面積)	5 × 5 m ²		
I	高木層	～					(出現種数)	9 種		
II	亜高木層	～					(備 考)			
III	低木層	～					●は食害ありの植物。 シカの足跡あり。			
IV	草本層	コメススキ	～ 0.3	70 %						
V	コケ層	～								

(群落名)キバナシャクナゲ-コメススキ群落(雪田跡) 2006 年 8 月 26 日 調査者 富田

No.	S D・S		SPP.	●	S D・S		SPP.	S D・S		SPP.
	S	D・S			S	D・S		S	D・S	
1	H	3・3	コメススキ	●						
2		2・2	キバナシャクナゲ							
3		2・2	チングルマ							
4		2・2	キンスゲ	●						
5		2・2	コケモモ							
6		1・1	ガンコウラン							
7		+	ムカゴトラノオ							
8		+	ミネズオウ							
9		+	タテヤマキンバイ							
10										
11										
12										
13										
14										
15										
16										
17										
18										
19										
20										
21										
22										
23										
24										
25										
26										
27										
28										
29										
30										

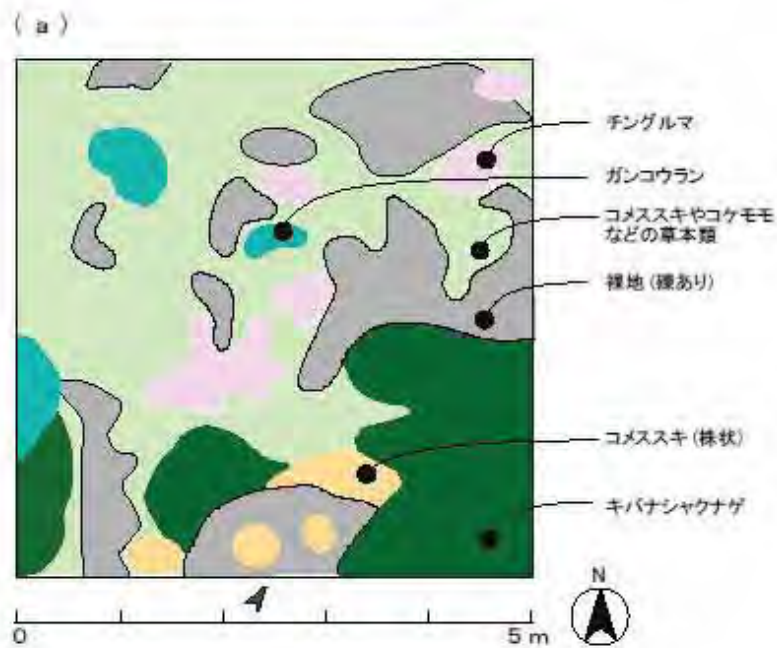


図5. 植生調査地点No. 5の概況。
(a): 調査区内で優占する植物の分布状況。矢印は写真の撮影方向を示す。
(b): 現地の写真, 平成18年8月26日撮影。

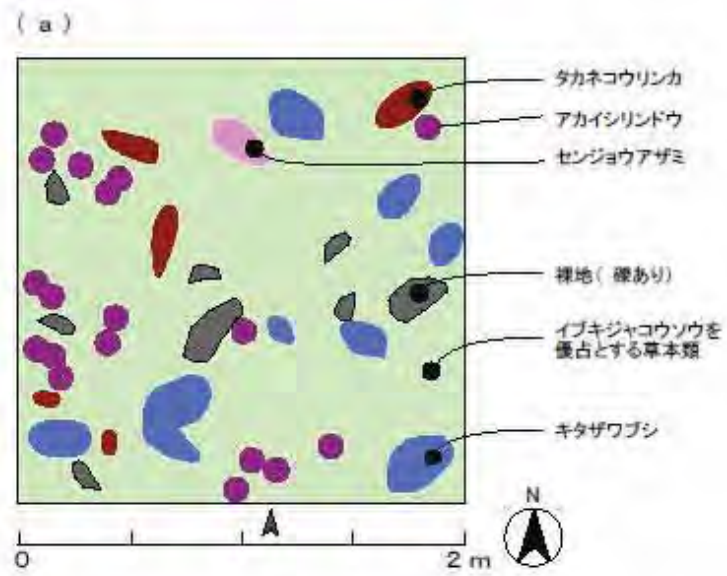
(6) 調査プロットNo.6(地蔵尾根)

植 生 調 査 票

No. 6	調査地	長野 県	郡	町	村	図幅	上右	
						1:5万	下左	
(地形)	山頂:尾根:斜面:上・中・下・凸・凹:谷:平地				(風当)	強・中・弱	(海拔)	2,380 m
(土壌)	ボト性・褐森・赤・黄・黄褐森・アンド・クライ				(日当)	陽・中陰・陰	(方位)	-
	擬グライ・沼沢・沖積・高湿草・非固岩屑・水面下				(土湿)	乾・適・湿・過湿	(傾斜)	- °
(階層)	(優占種)	(高さm)	(植被率%)	(胸径cm)	(種数)	(面積)	2 × 2 m ²	
I 高木層		～				(出現種数)	18 種	
II 亜高木層		～				(備 考)		
III 低木層		～				●は食害ありの植物.		
		～						
IV 草本層	H1 キタザワブシ	0.2 ～ 0.3	20 %					
	H2 イブキジャコウソウ	～ 0.2	80 %					
V コケ層		～						

(群落名)イブキジャコウソウ群落(風衝草原) 2006 年 8 月 28 日 調査者 元島・富田

	S	D・S	SPP.		S	D・S	SPP.		S	D・S	SPP.
1	H1	2・2	キタザワブシ ●								
2		1・1	アカイシ Lindウ ●								
3		1・1	センジョウアザミ ●								
4		1・1	タカネコウリンカ ●								
5		+	イブキボウフウ ●								
6		+	ウメバチソウ ●								
7		+	ヒメナツトウダイ ●								
8											
9											
10											
11	H2	3・3	イブキジャコウソウ								
12		2・2	イブキボウフウ								
13		2・2	タカネコウリンカ								
14		1・1	シロバナノヘビイチゴ								
15		1・1	ヤマホタルブクロ ●								
16		1・1	センジョウアザミ ●								
17		+	ムカゴトラノオ ●								
18		+	キタザワブシ ●								
19		+	ツルキジムシロ								
20		+	トモエシオガマ								
21		+	オオカラマツ ●								
22		+	イワウサギシダ								
23		+	ウスユキソウ								
24		+	スゲ属の一種 ●								
25		+	イネ科の一種a ●								
26											
27											
28											
29											
30											



(b)



図6. 植生調査地点No. 6の概況。
(a): 調査区内で優占する植物の分布状況. 矢印は写真の撮影方向を示す。
(b): 現地の写真, 平成18年8月28日撮影。

(7) 調査プロットNo.7(大仙丈カールの尾根)

植 生 調 査 票

No. 7	調査地	長野 県	郡	町	村	図幅	上右
						1:5万	下左
(地形)	山頂:尾根:斜面:上・中・下・凸・凹:谷:平地					(風当)	強・中・弱
(土壌)	ボト性・褐森・赤・黄・黄褐森・アンド・クライ					(日当)	陽・中陰・陰
	擬グライ・沼沢・沖積・高湿草・非固岩屑・水面下					(土湿)	乾・適・湿・過湿
(階層)	(優占種)	(高さm)	(植被率%)	(胸径cm)	(種数)	(面積)	5 × 5 m ²
I	高木層	～				(出現種数)	26 種
II	亜高木層	～				(備 考)	
III	低木層	～				●は食害ありの植物。	
		～				付近にシカのフンあり。	
IV	草本層 H1	タカネヨモギ	0.2 ～ 0.5	10 %		プロット外で食害のある	
		H2	ヒメスゲ	～ 0.1	90 %	クロユリを確認。	
V	コケ層	～					

(群落名)ヒメスゲ・キバナノコマノツメ群落(雪田草原) 2006 年 8 月 29 日 調査者 元島・富田

	S	D・S	SPP.	●	S	D・S	SPP.	●	S	D・S	SPP.	●
1	H1	2・2	タカネヨモギ									
2		1・1	オヤマリンドウ	●								
3		+	ミヤマヌカボ	●								
4		+	タカネコウボウ	●								
5		+	クモマスズメノヒエ	●								
6		+	ミヤマアワガエリ	●								
7												
8												
9												
10												
11	H2	4・4	ヒメスゲ	●								
12		2・2	キバナノコマノツメ									
13		1・2	チングルマ	●								
14		1・2	コイワカガミ									
15		1・1	ムカゴトラノオ	●								
16		+	ミヤマヌカボシソウ	●								
17		+	ネバリノギラン	●								
18		+	シナノキンバイ	●								
19		+	ミヤマアキノキリンソウ	●								
20		+	ミヤマコウゾリナ	●								
21		+	タカネニガナ	●								
22		+	シナノヒメクワガタ	●								
23		+	クロユリ									
24		+	キイトスゲ	●								
25		+	ハイマツ									
26		+	タカネシオガマ	●								
27		+	ハクサンフウロ	●								
28		+	エゾウメバチソウ									
29		+	イトキンスゲ	●								
30		+	ミヤマキンポウゲ	●								

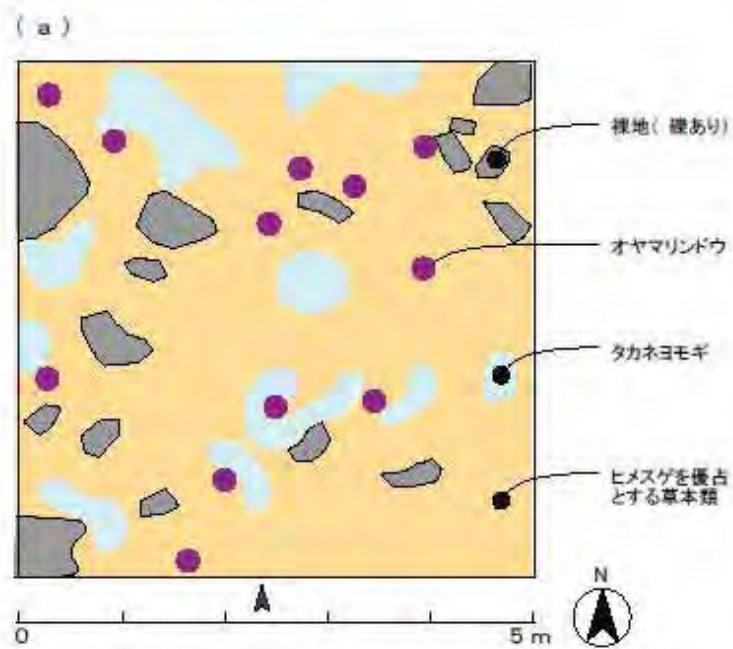


図7. 植生調査地点No. 7の概況。
(a): 調査区内で優占する植物の分布状況。矢印は写真の撮影方向を示す。
(b): 現地の写真, 平成18年8月29日撮影。

(8) 調査プロットNo.8(熊ノ平)

植 生 調 査 票

No. 8	調査地	長野 県	郡	町	村	図幅	上右
			市			1:5万	下左
(地形) 山頂:尾根: <u>斜面</u> :上・中・下・凸・凹:谷:平地						(風当) 強・ <u>中</u> ・弱	(海拔) 2,590 m
(土壌) ボト性・褐森・赤・黄・黄褐森・アンド・クライ						(日当) <u>陽</u> ・中陰・陰	(方位) E
擬グライ・沼沢・沖積・高湿草・非固岩屑・水面下						(土湿) 乾・ <u>適</u> ・湿・過湿	(傾斜) 15 °
(階層)	(優占種)	(高さm)	(植被率%)	(胸径cm)	(種数)	(面積)	5 × 5 m ²
I 高木層		～				(出現種数)	30 種
II 亜高木層		～				(備 考)	
III 低木層		～				●は食害ありの植物。	
		～				シカの足跡・フンあり。	
IV 草本層	H1 マルバダケブキ	0.5 ～ 0.8	50 %			付近にシカのヌタ場・フンあり	
	H2 <small>キバナノコマノツメ ヒメノガリヤス</small>	～ 0.3	90 %				
V コケ層		～					

(群落名)マルバダケブキ群落(雪田草原) 2006 年 8 月 30 日 調査者 元島・富田

	S D・S		SPP.	S D・S	SPP.	S D・S	SPP.
	S	D・S					
1	H1	3・3	マルバダケブキ	+	ヤマハナワラビ		
2				+	ヒメハナワラビ		
3				+	ヤマハタザオ		
4				+	イネ科の一種b ●		
5							
6	H2	3・3	キバナノコマノツメ				
7		3・3	ヒメノガリヤス ●				
8		2・2	ヒメスゲ(?) ●				
9		1・1	エゾウメバチソウ				
10		+	ハクサンフウロ ●				
11		+	ムカゴトラノオ ●				
12		+	ミヤマミナグサ				
13		+	ミヤマキンボウゲ ●				
14		+	シナノオトギリ ●				
15		+	シナノキンバイ ●				
16		+	ホソバトリカブト ●				
17		+	トモエシオガマ				
18		+	シシウド ●				
19		+	センジョウアザミ ●				
20		+	ホザキイチヨウラン				
21		+	タカネスイバ ●				
22		+	ミヤマアキノキリンソウ ●				
23		+	クモマスズメノヒエ ●				
24		+	ミヤマヌカボシソウ ●				
25		+	オオカラマツ ●				
26		+	バイケイソウ ●				
27		+	ヒメアカバナ				
28		+	ミヤマトウヒレン ●				
29		+	ヨツバシオガマ				
30		+	シロバナノヘビイチゴ				

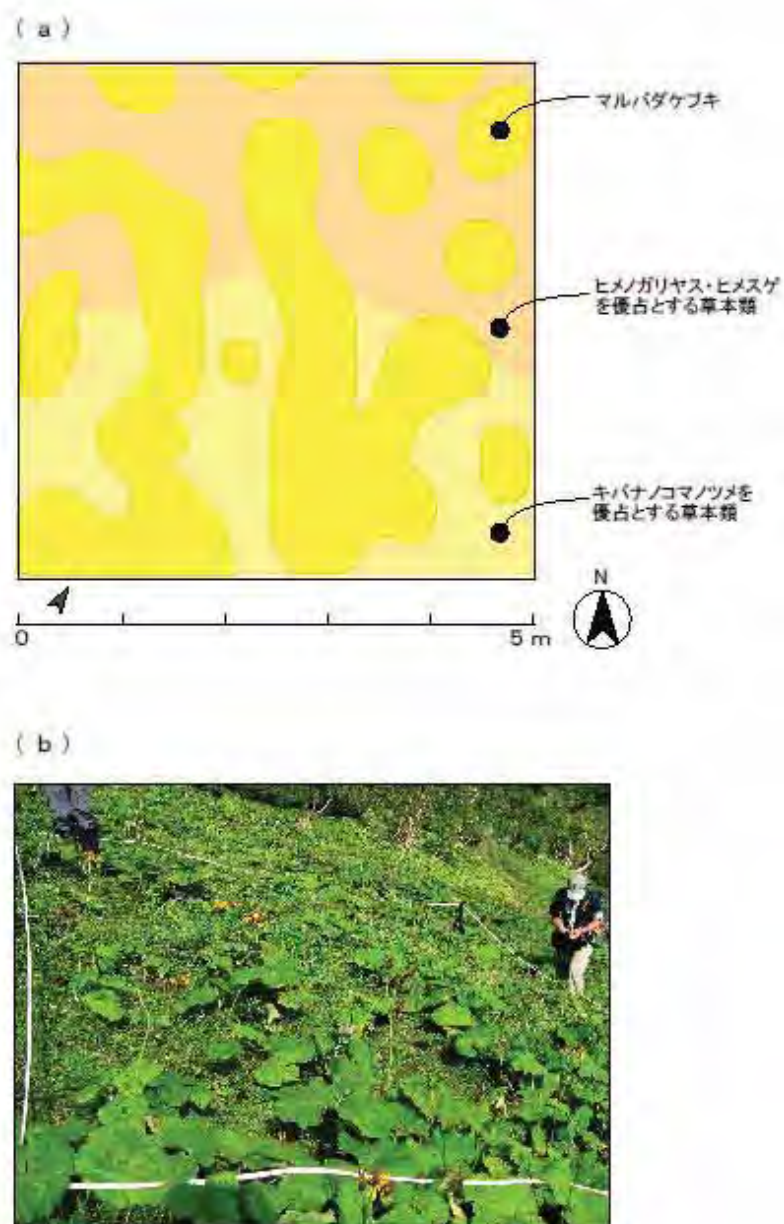


図8. 植生調査地点No. 8の概況。
(a): 調査区内で優占する植物の分布状況。矢印は写真の撮影方向を示す。
(b): 現地の写真, 平成18年8月30日撮影。

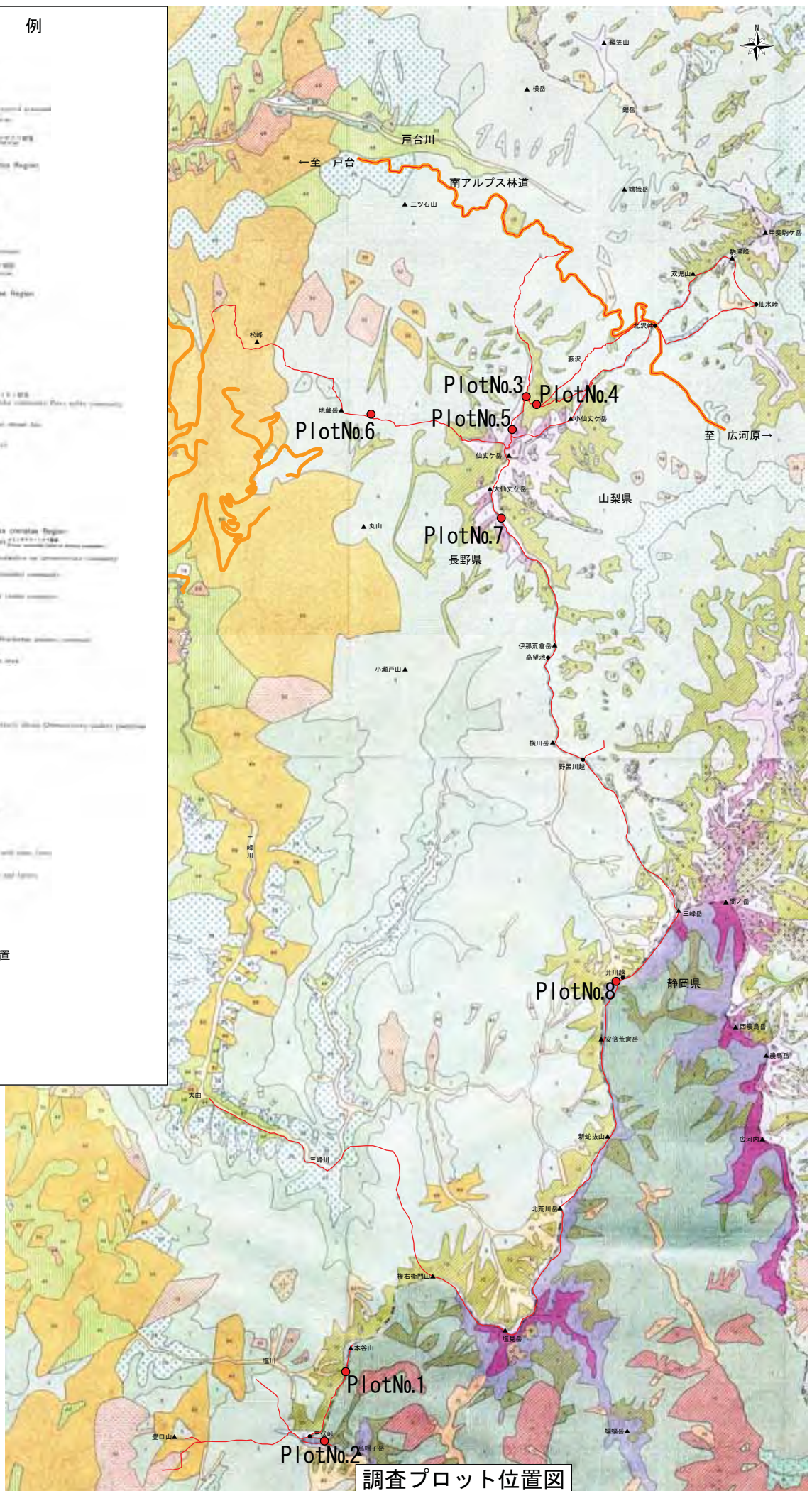
凡例

- 亜高山帯自然植生**
 Natural Vegetation in Alpine Zone
- 高山植物帯 (Alpine plant zone)
 - 高山草甸 (Alpine meadow)
 - 高山草原 (Alpine grassland)
 - 高山森林 (Alpine forest)
 - 高山灌叢 (Alpine scrub)
 - 高山地帯 (Alpine zone)
- 亜高山帯自然植生**
 Natural Vegetation in Yezo-Alps Region
- 高山植物帯 (Alpine plant zone)
 - 高山草甸 (Alpine meadow)
 - 高山草原 (Alpine grassland)
 - 高山森林 (Alpine forest)
 - 高山灌叢 (Alpine scrub)
 - 高山地帯 (Alpine zone)
- ブナ帯自然植生**
 Natural Vegetation in Faguetas orientalis Region
- ブナ帯 (Faguetas orientalis region)
 - ブナ林 (Faguetas orientalis forest)
 - ブナ草原 (Faguetas orientalis grassland)
 - ブナ灌叢 (Faguetas orientalis scrub)
 - ブナ地帯 (Faguetas orientalis zone)
- ブナ帯自然植生**
 Subtropical Coniferous in Faguetas orientalis Region
- ブナ帯 (Subtropical coniferous forest)
 - ブナ林 (Subtropical coniferous forest)
 - ブナ草原 (Subtropical coniferous grassland)
 - ブナ灌叢 (Subtropical coniferous scrub)
 - ブナ地帯 (Subtropical coniferous zone)
- 植林地帯 (農作物地帯)**
 Plantations and Cultural Land
- 杉林 (Cypress plantation)
 - 松林 (Pine plantation)
 - 雑木林 (Mixed forest)
 - 雑木地帯 (Mixed forest zone)
 - 雑木林 (Mixed forest)
 - 雑木地帯 (Mixed forest zone)
 - 雑木林 (Mixed forest)
 - 雑木地帯 (Mixed forest zone)
- その他**
 Others
- 雑木林 (Mixed forest)
 - 雑木地帯 (Mixed forest zone)
 - 雑木林 (Mixed forest)
 - 雑木地帯 (Mixed forest zone)
 - 雑木林 (Mixed forest)
 - 雑木地帯 (Mixed forest zone)

● 調査プロット位置

— 調査ルート

— 道(林道)



調査プロット位置図

凡例

寒帯 高山帯自然植生
Natural Vegetation in Alpine Zone

- 高山草甸 (高山草甸)
- 高山草甸 (高山草甸)
- 高山草甸 (高山草甸)
- 高山草甸 (高山草甸)
- 高山草甸 (高山草甸)

寒帯 亜高山帯自然植生
Natural Vegetation in Subalpine/Plumosa Region

- 高山草甸 (高山草甸)
- 高山草甸 (高山草甸)
- 高山草甸 (高山草甸)
- 高山草甸 (高山草甸)
- 高山草甸 (高山草甸)

ブナコナラス域自然植生
Natural Vegetation in Fageta orientalis Region

- ブナコナラス域 (ブナコナラス域)
- ブナコナラス域 (ブナコナラス域)
- ブナコナラス域 (ブナコナラス域)
- ブナコナラス域 (ブナコナラス域)
- ブナコナラス域 (ブナコナラス域)

ブナコナラス域代用植生
Substituted Concomitant in Fageta orientalis Region

- ブナコナラス域 (ブナコナラス域)
- ブナコナラス域 (ブナコナラス域)
- ブナコナラス域 (ブナコナラス域)
- ブナコナラス域 (ブナコナラス域)
- ブナコナラス域 (ブナコナラス域)

雑林帯 野作植生 (高シラカバ域共通)
Plumosa and Cultural Lato

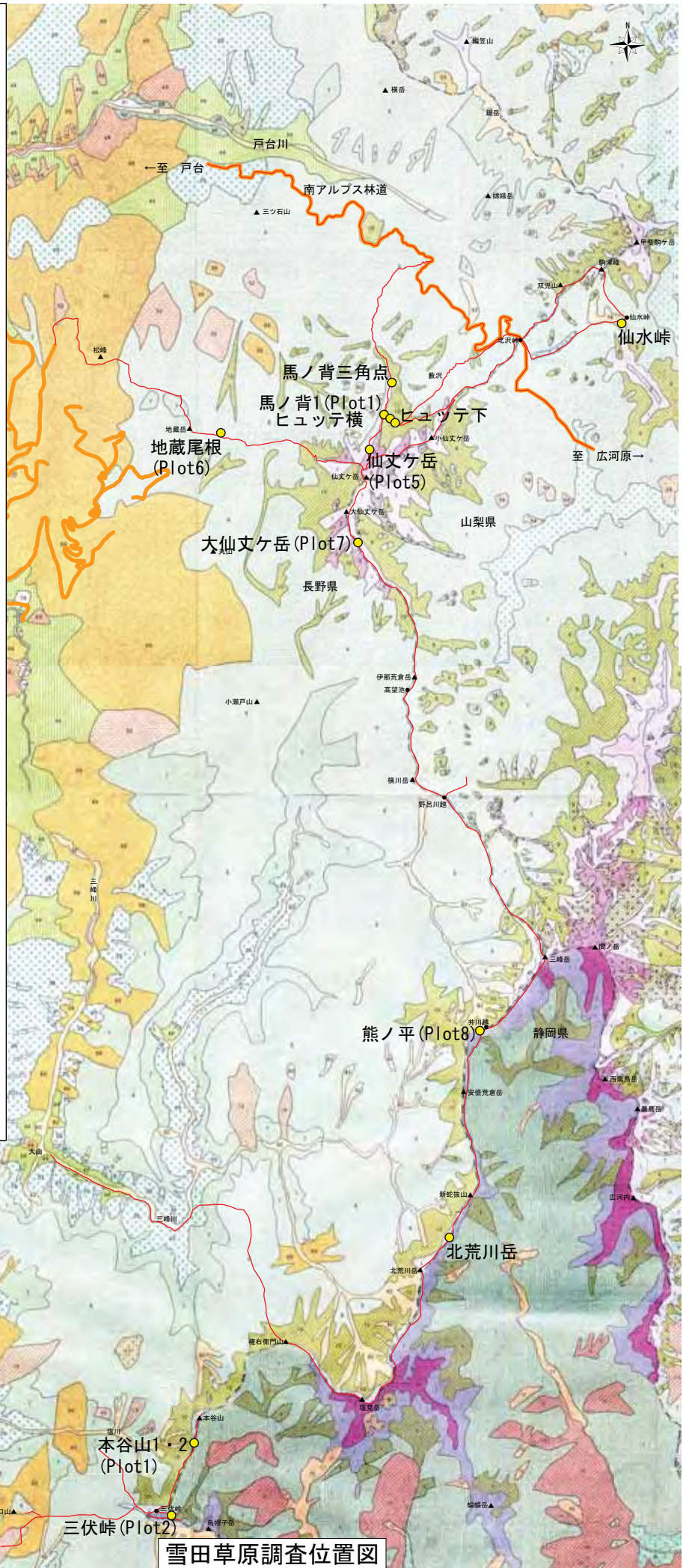
- 雑林帯 (雑林帯)
- 雑林帯 (雑林帯)
- 雑林帯 (雑林帯)
- 雑林帯 (雑林帯)
- 雑林帯 (雑林帯)

その他
Others

- 雑林帯 (雑林帯)
- 雑林帯 (雑林帯)
- 雑林帯 (雑林帯)
- 雑林帯 (雑林帯)
- 雑林帯 (雑林帯)

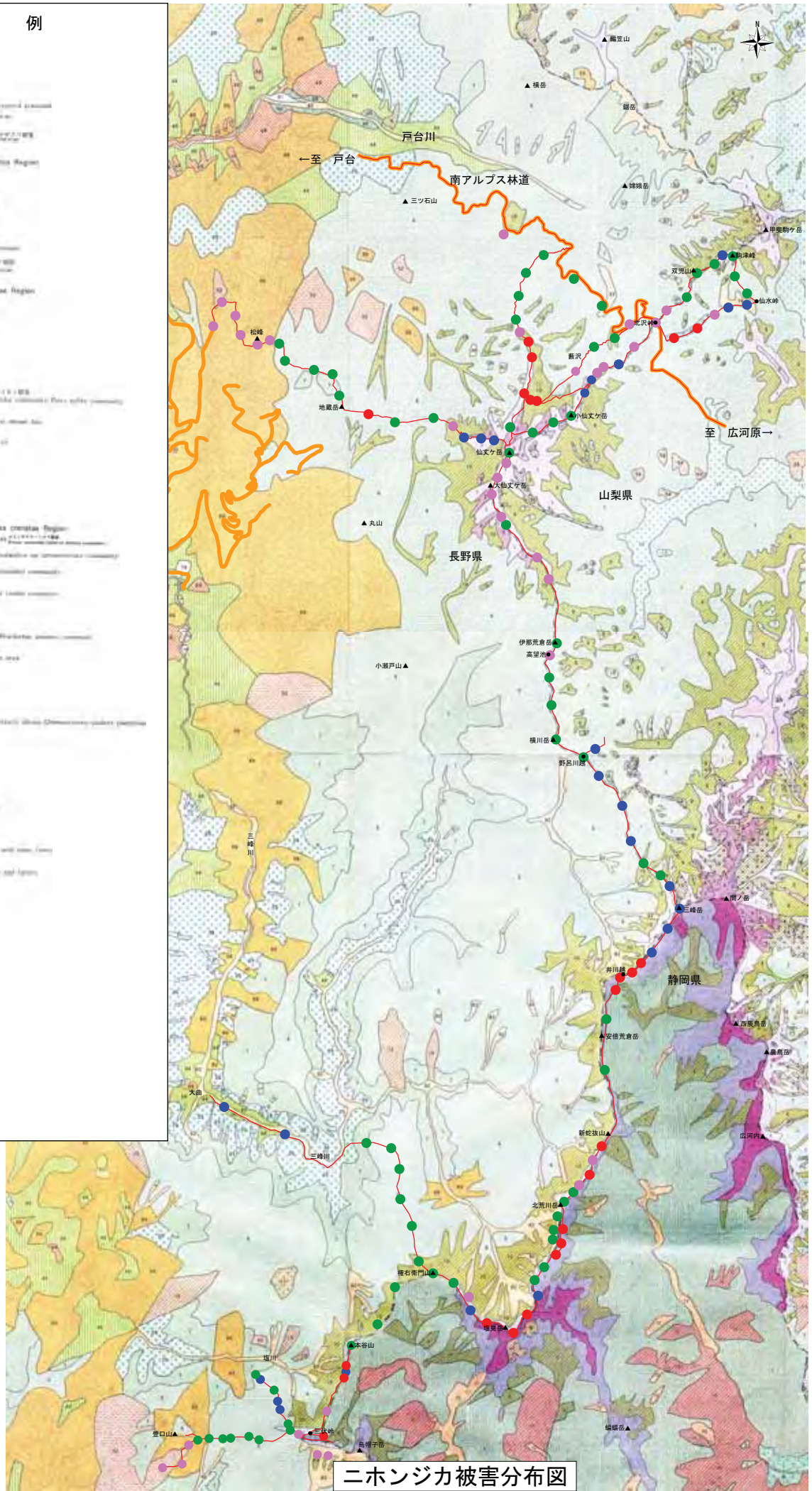
● 登山道沿いの主な雪田草原

— 調査ルート
— 道 (林道)



凡例

- 寒帯 高山帯自然植生**
Natural Vegetation in Alpine Zone
- 高山草甸 (高山草甸)
 - 高山草甸 (高山草甸)
 - 高山草甸 (高山草甸)
 - 高山草甸 (高山草甸)
 - 高山草甸 (高山草甸)
 - 高山草甸 (高山草甸)
- 寒帯 亜高山帯自然植生**
Natural Vegetation in Subalpine Region
- 高山草甸 (高山草甸)
 - 高山草甸 (高山草甸)
 - 高山草甸 (高山草甸)
 - 高山草甸 (高山草甸)
 - 高山草甸 (高山草甸)
 - 高山草甸 (高山草甸)
- ブナコナラ域自然植生**
Natural Vegetation in Fagetales Region
- ブナコナラ域 (ブナコナラ域)
 - ブナコナラ域 (ブナコナラ域)
 - ブナコナラ域 (ブナコナラ域)
 - ブナコナラ域 (ブナコナラ域)
 - ブナコナラ域 (ブナコナラ域)
 - ブナコナラ域 (ブナコナラ域)
- ブナコナラ域植生**
Subalpine Conifers in Fagetales Region
- ブナコナラ域 (ブナコナラ域)
 - ブナコナラ域 (ブナコナラ域)
 - ブナコナラ域 (ブナコナラ域)
 - ブナコナラ域 (ブナコナラ域)
 - ブナコナラ域 (ブナコナラ域)
 - ブナコナラ域 (ブナコナラ域)
- 雑林帯 耕作植生 (高木コナラ域)**
Plumation and Cultural Lato
- 雑林帯 (雑林帯)
 - 耕作植生 (耕作植生)
 - 耕作植生 (耕作植生)
 - 耕作植生 (耕作植生)
 - 耕作植生 (耕作植生)
 - 耕作植生 (耕作植生)
- その他**
Others
- 河川 (河川)
 - 湖沼 (湖沼)
 - 農地 (農地)
 - 森林 (森林)
 - 開墾地 (開墾地)
 - 未開墾地 (未開墾地)
- 被害ランクA
● 被害ランクB
● 被害ランクC
● 被害ランクD
— 調査ルート
— 道(林道)



ニホンジカ被害分布図

引用文献

「日本の野生植物」 草本 I 単子葉類 II 離弁花類 III 合弁花類
佐竹義晴ほか 平凡社 1981～1982

「日本の高山植物」
山崎敬 編 平凡社 1985

「信州高山高原の花」
今井建樹 信濃毎日新聞社 1992・2001

「信州のシダ」
大塚孝一 ほおずき書籍 2004

「長野県植物誌」
長野県植物誌編集委員会 信濃毎日新聞社 1997

「長野県版レッドデータブック 維管束植物編」
長野県自然保護研究所、長野県生活環境部環境自然保護課 2002

「改訂・日本の絶滅のおそれのある野生生物 8 植物 I」
環境庁自然保護局野生生物課編

「南アルプス 仙丈ヶ岳登山案内」
上伊那教育会 平成3年

「山と高原地図 北岳・甲斐駒 南アルプス 1:50,000」
北村武彦 三森克人 昭文社 2006

調 査 担 当 者	
中 部 森 林 管 理 局 指 導 普 及 課 (環境省委嘱；希少野生動植物種保存推進員)	元島 清人 宮本 まどか
社団法人 日本森林技術協会 森林総合利用部	小池 芳正 富田 美奈 仙石 幸男

平成 18 年度
南アルプスの保護林におけるシカ被害調査
報 告 書

南アルプス北部の保護林内
平成 19 年 2 月

中 部 森 林 管 理 局
受託者：社団法人日本森林技術協会
