

06

Aire comprimido

- **Compresores**304 a 310
- **Herramientas neumáticas**
 - Pistolas sopladoras.....311
 - Pistolas de pintura312
 - Kit de aerografía.....312
 - Comprobadores de inflado.....313
 - Juego útiles aire comprimido314
 - Pistola para cartuchos314
 - Pistolas de chorro de arena.....315
 - Pistolas de engrasar315 y 316
 - Pistola de petrolear.....316
 - Llaves de impacto316 a 319
 - Quitallunas319
 - Taladros319 y 320
 - Llaves de carraca320 y 321
 - Atornilladores.....321



Amoladoras angulares.....	321	Cinceladores	325 y 326
Amoladoras	322	Agujas de desoxidar	326
Árbol flexible	322	Grapadoras y clavadoras	327
Sierras vaivén.....	323	Aceite.....	328
Kit remachadora	323	Mangueras y enrolladores.....	329 y 330
Tijera.....	324	Tambor enrollador	330
Punzonadora	324	Equilibradores	330
Lijadoras	324 y 325		
Pulidoras	325	● Accesorios	331 a 333



Orion 6



Modelo	Orion 6
Código	4592006
Aire aspirado	161 ltr./min.
Presión máxima	8 bares
Capacidad del depósito	6 ltr.
Cilindros/etapas	1/1
Nº de revoluciones	2.850 r.p.m.
Potencia del motor	1,5 CV / 230 V
Dimensiones (l x an x al)	490 x 280 x 570 mm
Peso neto	14 kg

93€

Orion 6
4592006

Orion 24



Modelo	Orion 24
Código	4592024
Aire aspirado	180 ltr./min.
Presión máxima	8 bares
Capacidad del depósito	24 ltr.
Cilindros/etapas	1/1
Nº de revoluciones	2.850 r.p.m.
Potencia del motor	1,5 CV / 230 V
Dimensiones (l x an x al)	580 x 200 x 580 mm
Peso neto	23 kg

105€

Orion 24
4592024

Orion 50



Modelo	Orion 50
Código	4592050
Aire aspirado	260 ltr./min.
Presión máxima	8 bares
Capacidad del depósito	50 ltr.
Cilindros/etapas	1/1
Nº de revoluciones	2.850 r.p.m.
Potencia del motor	2 CV / 230 V
Dimensiones (l x an x al)	770 x 330 x 740 mm
Peso neto	35 kg

140€

Orion 50
4592050

Orion V3



Modelo	Orion V3
Código	4595050
Aire aspirado	340 ltr./min.
Presión máxima	8 bares
Capacidad del depósito	50 ltr.
Cilindros/etapas	2/1
Nº de revoluciones	2.850 r.p.m.
Potencia del motor	3 CV / 230 V
Dimensiones (l x an x al)	770 x 380 x 740 mm
Peso neto	43 kg

218€

Orion V3
4595050

Cosmos 6

METALWORKS



Modelo	Cosmos 6
Código	4570615
Aire aspirado	160 ltr./min.
Presión máxima	8 bares
Capacidad del depósito	6 ltr.
Cilindros/etapas	1/1
Nº de revoluciones	2.450 r.p.m.
Potencia del motor	1,5 CV / 230 V
Dimensiones (l x an x al)	465 x 200 x 480 mm
Peso neto	15 kg

134€

Cosmos 6
4570615

Airboy Kitt 90

aircraft
Drucklufttechnik



15 bares

Modelo	Airboy Kitt 90
Código	2001237
Sistema de compresión	H05
Aire aspirado	85 ltr./min.
Salida de aire efectivo	49 ltr./min.
Presión máxima	15 bares
Capacidad del depósito	2,4 ltr.
Cilindros/etapas	1/1
Nº de revoluciones	1.420 r.p.m.
Potencia del motor	0,8 CV / 230 V
Dimensiones (l x an x al)	510 x 270 x 400 mm
Peso neto	21 kg

468€

Airboy Kitt 90
2001237

Cosmos 24 - 50

METALWORKS



Modelo	Cosmos 24	Cosmos 50
Código	4572402	4575002
Aire aspirado	190 ltr./min.	190 ltr./min.
Presión máxima	8 bares	8 bares
Capacidad del depósito	24 ltr.	50 ltr.
Cilindros/etapas	1/1	1/1
Nº de revoluciones	2.850 r.p.m.	2.850 r.p.m.
Potencia del motor	2 CV / 230 V	2 CV / 230 V
Dimensiones (l x an x al)	630 x 310 x 580 mm	755 x 300 x 695 mm
Peso neto	30 kg	52 kg

141€

Cosmos 24
4572402

200€

Cosmos 50
4575002

Airboy Silence 50 Pro



Muy silencioso



Modelo	Airboy Silence 50 Pro
Código	2000100
Sistema de compresión	blindado
Aire aspirado	50 ltr./min.
Salida de aire efectivo	33 ltr./min.
Presión máxima	8 bares
Nivel de ruido	43 dB(A)
Capacidad del depósito	9 ltr.
Cilindros/etapas	1/1
Nº de revoluciones	2.900 r.p.m.
Potencia del motor	340 W / 230 V
Dimensiones (l x an x al)	320 x 320 x 480 mm
Peso neto	21 kg

778€

Airboy Silence 50 Pro
2000100

Compact-Air BX 330 OF Pro



Baja rumorosidad



Modelo	Compact-Air BX 330 OF Pro
Código	2005301
Sistema de compresión	HDS
Aire aspirado	330 ltr./min.
Salida de aire efectivo	200 ltr./min.
Presión máxima	10 bares
Nivel de ruido	80 dB(A)
Capacidad del depósito	24 ltr.
Cilindros/etapas	2/1
Nº de revoluciones	1.400 r.p.m.
Potencia del motor	2,3 CV / 230 V
Dimensiones (l x an x al)	500 x 560 x 810 mm
Peso neto	36 kg

820€

Compact-Air BX 330 OF Pro
2005301

Compact-Air 221/10 E



Panel de control de aire compacto

- Ergonómico y fácil de usar.
- Manómetro de presión para indicar la presión de el calderín y la presión de trabajo seleccionada.



Modelo	Compact-Air 221/10 E
Código	2005220
Sistema de compresión	HOS
Aire aspirado	185 ltr./min.
Salida de aire efectivo	120 ltr./min.
Presión máxima	8 bares
Nivel de ruido	94 dB(A)
Capacidad del depósito	10 ltr.
Cilindros/etapas	1/1
Nº de revoluciones	2.850 r.p.m.
Potencia del motor	2 CV / 230 V
Dimensiones (l x an x al)	410 x 340 x 650 mm
Peso neto	18 kg

241€

Compact-Air 221/10 E
2005220

Compact-Air 265/10 E



Panel de control de aire compacto

- Ergonómico y fácil de usar.
- Manómetro de presión para indicar la presión de el calderín y la presión de trabajo seleccionada.



Modelo	Compact-Air 265/10 E
Código	2005261
Sistema de compresión	HOS
Aire aspirado	250 ltr./min.
Salida de aire efectivo	155 ltr./min.
Presión máxima	10 bares
Nivel de ruido	96 dB(A)
Capacidad del depósito	10 ltr.
Cilindros/etapas	1/1
Nº de revoluciones	2.850 r.p.m.
Potencia del motor	2 CV / 230 V
Dimensiones (l x an x al)	395 x 320 x 630 mm
Peso neto	22 kg

304€

Compact-Air 221/10 E
2005220

Orion 100



Modelo	Orion 100
Código	4596100
Aire aspirado	190 ltr./min.
Presión máxima	8 bares
Capacidad del depósito	100 ltr.
Cilindros/etapas	2/1
Nº de revoluciones	950 r.p.m.
Potencia del motor	3 CV / 230 V
Dimensiones (l x an x al)	1.090 x 430 x 850 mm
Peso neto	62 kg

304€

Orion 100
4596100



METALWORKS

Galaxy 50 - 100



Modelo	Galaxy 50	Galaxy 100
Código	4585002	4581002
Aire aspirado	250 ltr./min.	250 ltr./min.
Presión máxima	10 bares	10 bares
Capacidad del depósito	50 ltr.	100 ltr.
Cilindros/etapas	2/1	2/1
Nº de revoluciones	1.240 r.p.m.	1.240 r.p.m.
Potencia del motor	2 CV / 230 V	3 CV / 230 V
Dimensiones (l x an x al)	1.010 x 360 x 730 mm	1.100 x 400 x 830 mm
Peso neto	50 kg	62 kg

410€

Galaxy 50
4585002

484€

Galaxy 100
4581002



METALWORKS

Galaxy 200-M - 200-T

Modelo	Galaxy 200-M	Galaxy 200-T
Código	4582002	4582003
Aire aspirado	250 ltr./min.	330 ltr./min.
Presión máxima	10 bares	10 bares
Capacidad del depósito	200 ltr.	200 ltr.
Cilindros/etapas	2/1	2/1
Nº de revoluciones	1.540 r.p.m.	1.210 r.p.m.
Potencia del motor	3 CV / 230 V	3 CV / 400 V
Dimensiones (l x an x al)	1.460 x 640 x 1.140 mm	1.460 x 640 x 1.140 mm
Peso neto	102 kg	102 kg

669€

Galaxy 200-M
4582002

699€

Galaxy 200-T
4582003



METALWORKS

Galaxy 300



1.369€

Galaxy 300
4583003

Modelo	Galaxy 300
Código	4583003
Aire aspirado	550 ltr./min.
Presión máxima	10 bares
Capacidad del depósito	270 ltr.
Cilindros/etapas	2/2
Nº de revoluciones	1.400 r.p.m.
Potencia del motor	5,5 CV / 400 V
Dimensiones (L x an x al)	1.600 x 500 x 1.040 mm
Peso neto	145 kg

Airstar 321/50 E - 401/50 E



Modelo	Airstar 321/50 E	Airstar 401/50 E
Código	2008312	2009413
Sistema de compresión	H05	H05
Aire aspirado	235 ltr./min.	365 ltr./min.
Salida de aire efectivo	185 ltr./min.	266 ltr./min.
Presión máxima	10 bares	10 bares
Capacidad del depósito	50 ltr.	50 ltr.
Cilindros/etapas	2/1	2/1
Nº de revoluciones	1.040 r.p.m.	1.375 r.p.m.
Potencia del motor	2 CV / 230 V	3 CV / 230 V
Dimensiones (L x an x al)	870 x 400 x 700 mm	870 x 400 x 700 mm
Peso neto	48,5 kg	57,5 kg

429€

Airstar 321/50 E
2008312

485€

Airstar 401/50 E
2009413

Airstar 401/50 - 503/100



Modelo	Airstar 401/50	Airstar 503/100
Código	2009410	2009531
Sistema de compresión	H05	H05
Aire aspirado	365 ltr./min.	510 ltr./min.
Salida de aire efectivo	266 ltr./min.	400 ltr./min.
Presión máxima	10 bares	10 bares
Capacidad del depósito	100 ltr.	100 ltr.
Cilindros/etapas	2/1	2/1
Nº de revoluciones	1.375 r.p.m.	1.310 r.p.m.
Potencia del motor	3 CV / 230 V	4 CV / 400 V
Dimensiones (L x al x an)	860 x 440 x 800 mm	1.125 x 480 x 925 mm
Peso neto	57,5 kg	75 kg

725€

Airstar 401/50
2009410

929€

Airstar 503/100
2009531

Airprofi 703/300/10 H



Compresores estacionarios con dispositivo yacente, para una capacidad máxima de aire comprimido.

- Compresor de alto rendimiento de 2 cilindros permiten revoluciones muy bajas y que consiguen un funcionamiento tranquilo y evita vibraciones.
- La hélice del ventilador facilita una refrigeración óptima.
- Los refrigeradores secundarios proporcionan una baja temperatura de entrada a la caldera y evitan de tal manera la formación de condensación.
- Motores eléctricos de alta calidad que protegen a través de interruptores de protección del motor del sobrecalentamiento y de sobrecarga.
- 15 años de garantía contra corrosión gracias a la caldera galvanizada por inmersión en caliente, en el interior y exterior.
- Con interruptor de presión CONDOR de alta calidad.
- Listo para conectar con todas las válvulas.

Descarga de arranque y cabezales oscilantes de serie.

Modelo	Airprofi 703/300/10 H
Código	2025713
Sistema de compresión	HOS
Aire aspirado	650 ltr./min.
Salida de aire efectivo	520 ltr./min.
Presión máxima	10 bares
Capacidad del depósito	300 ltr.
Cilindros/etapas	2/2
Nº de revoluciones	950 r.p.m.
Potencia del motor	5,5 CV / 400 V
Dimensiones (l x an x al)	1.690 x 500 x 1.150 mm
Peso neto	190 kg



2.133€

Airprofi 703/300/10 H
2025713

Airprofi 903/500/15 H



Compresores estacionarios con dispositivo yacente, para una capacidad máxima de aire comprimido.

- Compresor de alto rendimiento de 2 cilindros permiten revoluciones muy bajas y que consiguen un funcionamiento tranquilo y evita vibraciones.
- La hélice del ventilador facilita una refrigeración óptima.
- Los refrigeradores secundarios proporcionan una baja temperatura de entrada a la caldera y evitan de tal manera la formación de condensación.
- Motores eléctricos de alta calidad que protegen a través de interruptores de protección del motor del sobrecalentamiento y de sobrecarga.
- 15 años de garantía contra corrosión gracias a la caldera galvanizada por inmersión en caliente, en el interior y exterior.
- Con interruptor de presión CONDOR de alta calidad.
- Listo para conectar con todas las válvulas.

Descarga de arranque y cabezales oscilantes, Star-delta-switch de serie.

Modelo	Airprofi 953/500/15 H
Código	2025955
Sistema de compresión	HOS
Aire aspirado	1.030 ltr./min.
Salida de aire efectivo	765 ltr./min.
Presión máxima	15 bares
Capacidad del depósito	500 ltr.
Cilindros/etapas	2/2
Nº de revoluciones	1.050 r.p.m.
Potencia del motor	10 CV / 400 V
Dimensiones (l x an x al)	2.020 x 570 x 1.340 mm
Peso neto	300 kg



3.535€

Airprofi 953/500/15 H
2025955

Silver 5.5 - 7.5 - 10



Compresores rotativos de tornillo encapsulados.

- Gama de compresores de tornillo de bajo ruido, para satisfacer las demandas de los pequeños generadores de aire comprimido con bajo poder de consumo 5,5-20 HP: simples, económicos pero tecnológicamente avanzados.
- SILVER es la solución ideal para los clientes que necesitan una estación de aire completa y fácil de usar, conveniente para la operación continua y constante en el tiempo.
- Las principales características de la nueva gama SILVER son: Mejores actuaciones de la categoría, de alta eficiencia y fiabilidad garantizada por la nueva terminal de aire. Sistema de refrigeración eficaz. FÁCIL CONTROL BASIC gestiona, controla y optimiza el ciclo de trabajo de la unidad, se obtiene la reducción del consumo de energía gracias a un arranque ajustable eficaz y fiable START / STOP. Lectura fácil e inmediata de los datos. Aislamiento IP54, clase F, el motor eléctrico de servicio continuo es de gran tamaño en cada unidad. Componentes eléctricos muy bien posicionados dentro de una caja IP54. El grifo de desagüe está colocado al pie del tanque fácilmente accesible. Chasis sólido, completamente realizado en piezas de metal pintadas. Óptimo bajo nivel de ruido a través de paneles hechos con células de alta densidad a prueba de ruidos. Larga y útil vida para un alto rendimiento con el tiempo.



Modelo	Silver 5.5	Silver 7.5	Silver 10
Código	4583055	4583075	4583010
Caudal (8 bares)	560 ltr./min.	820 ltr./min.	950 ltr./min.
Caudal (10 bares)	450 ltr./min.	720 ltr./min.	860 ltr./min.
Caudal (13 bares)	400 ltr./min.	640 ltr./min.	690 ltr./min.
Capacidad del depósito	270 ltr.	500 ltr.	500 ltr.
Nº de revoluciones	2.950 r.p.m.	2.950 r.p.m.	2.950 r.p.m.
Potencia del motor	5,5 CV / 400 V	7,5 CV / 400 V	10 CV / 400 V
Dimensiones (l x an x al)	1.460 x 540 x 1.430 mm	1.880 x 540 x 1.610 mm	1.880 x 540 x 1.610 mm
Peso neto	245 kg	295 kg	300 kg

3.893€

Silver 5.5
4583055

3.998€

Silver 7.5
4583075

4.104€

Silver 10
4583010

Consulta la posibilidad de pedir los compresores con secador.

A-MICRO 510-300 / 510-300 K



Compresor tipo tornillo de 4 kW. Incluye transmisión por correa V Belt en carcasa con amortiguación de sonido. Para funcionamiento continuo incluso con poca necesidad de aire.



A-MICRO 510-300 K

4.068€

A-MICRO 510-300
2089003

5.178€

A-MICRO 510-300 K
2089005

- Compresor individual con ahorro de espacio con transmisión por correa.
- Especialmente indicado para operaciones que requieren un continuo suministro de aire y que necesitan un dispositivo compacto con nivel de sonido reducido y bajo coste.
- Aislamiento acústico extra de serie permitiendo su instalación en espacios sensibles.
- Enfriamiento intensivo que garantiza la seguridad de funcionamiento y buena calidad del aire.
- También indicado para complementar equipos existentes, ej. para cubrir la carga básica de aire comprimido.
- Incluye protección térmica del motor, control de la temperatura del aceite (máx. 110°C) y contador de tiempo de funcionamiento de serie, de este modo se garantiza la seguridad en el funcionamiento.
- Calderín galvanizado lo que da una protección a largo plazo contra la corrosión.
- Garantía de 15 años contra la corrosión perforación

Modelo K incorpora secador de serie.



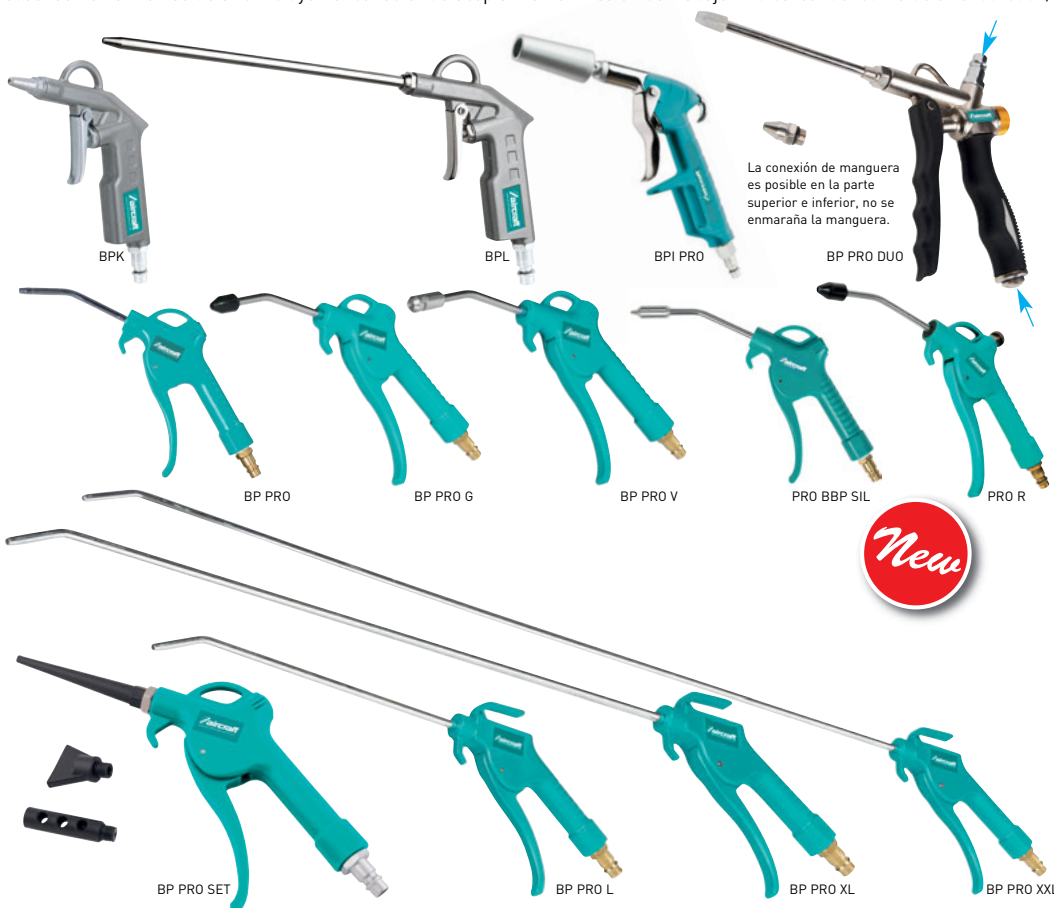
- Fácil servicio por buena accesibilidad, del montaje y desmontaje de los componentes principales

Modelo	A-MICRO 510-300	A-MICRO 510-300 K
Código	2089003	2089005
Salida de aire efectivo	485 ltr./min.	485 ltr./min.
Presión máxima	10 bares	10 bares
Capacidad del depósito	300 ltr.	300 ltr.
Potencia del motor	5,5 CV / 400 V	5,5 CV / 400 V
Dimensiones (l x an x al)	1.745 x 600 x 1.460 mm	1.745 x 600 x 1.460 mm
Peso neto	262 kg	300 kg

Pistolas sopladoras



Para diferentes aplicaciones en la producción, el taller, en el coche o en casa. Para una limpieza rápida, también es ideal para acceder a puntos difíciles. Disponible en diferentes acabados: adaptados a las necesidades individuales. Modelos PRO indicados para uso profesional. Todas las herramientas de aire incluyen el conector de acoplamiento. Presión de trabajo: 2-8 bares. Consumo de aire: 80-300 l/min.



La conexión de manguera es posible en la parte superior e inferior, no se enmaraña la manguera.

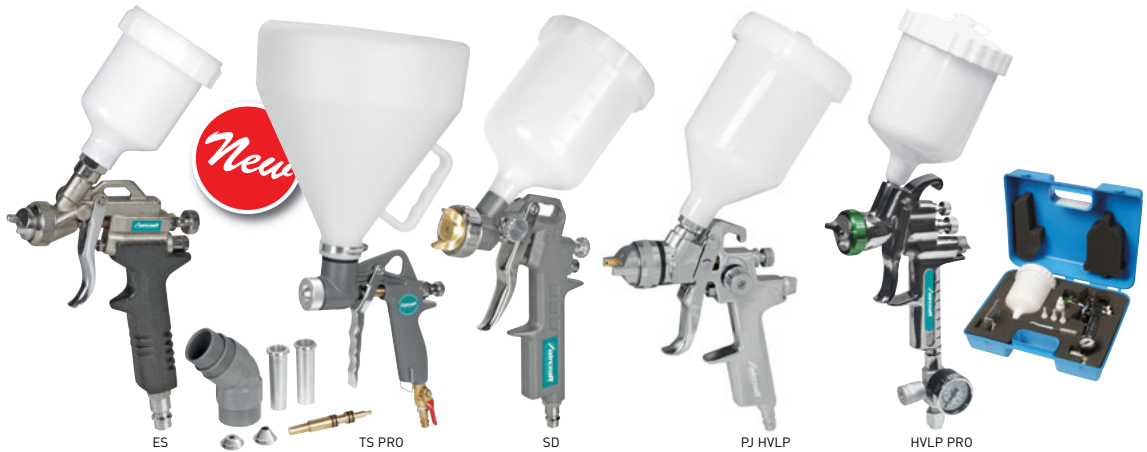
	Código	P.V.P.
- Corta BPK	2112100	5€
- Larga BPL (200 mm)	2112110	6,50€
Diseño manejable y robusto de aluminio.		
- BPI PRO	2102170	17€
Pistola sopladora profesional con tobera inyectora. Cantidad de aire aprox. 100% mayor gracias tobera Venturi. Presión de trabajo: 1-6 bares.		
- BP PRO DUO	2102190	28€
Realizada en aluminio con recubrimiento de goma para fluidos fríos. Incluye tobera larga (112 mm) y corta. Opciones de conexión para la entrada de aire desde arriba o desde abajo para facilitar la conexión de la pistola y evitar que se enmarañe la manguera. Dosificación precisa de la cantidad de aire disponible a través de la palanca y el tornillo de regulación. Palanca larga para facilitar el control de la operación.		
- BP PRO	2112120	9€
Aplicaciones ilimitadas en producción y taller, para el coche y en casa. Para una limpieza rápida de superficies grandes, y en lugares inaccesibles. Para uso profesional. Empuñadura con superficie de plástico para evitar el contacto frío en las manos. Con regulación de dosis de aire mediante palancas de accionamiento largas. Cerca del 100% de dosis de aire mediante tobera Venturi.		
- BP PRO G	2112121	11€
Para uso profesional. Especialmente idónea para superficies delicadas. Extremo de la tobera con recubrimiento de goma que evita el contacto frío en las manos. Empuñadura con superficie de plástico para evitar el contacto frío en las manos. Con regulación de dosis de aire mediante palancas de accionamiento largas.		

	Código	P.V.P.
- BP PRO V	2112122	17€
Aprox. 100% más de flujo de aire a través del tubo con sistema venturi. Control infinitamente variable del flujo de aire gracias al gatillo largo. No hay manos frías, debido a todas las empuñaduras de plástico. Peso: 0,14 kg.		
- PRO BBP SIL	2112127	16€
Con boquilla en punta de estrella para una amortiguación óptima del aire. Nivel de ruido en torno a los 77 dB (A) a 6 bares en la presión de entrada. Cumple con las normas de OSHA. Regulación continua del volumen de aire con una palanca de accionamiento. Peso: 0,15. Peso: 0,15 kg.		
- PRO R	2112130	19€
Con tornillo para ajustar el flujo de volumen máximo. Especialmente adecuado para superficies delicadas. Con protección de goma en la boquilla para evitar arañazos. Regulación progresiva del flujo de aire a través de la palanca de accionamiento. No hay manos frías debido a la carcasa de plástico. Peso: 0,15 kg.		
- BP PRO SET	2112140	15€
Con juego de 3 boquillas: Boquilla ventilador para la limpieza de grandes superficies, extensión de boquilla para soplar a aquellos lugares de difícil acceso y tubo venturi para aumentar el flujo de aire hasta en un 100%. Cuerpo de plástico resistente a los golpes.		
- BP PRO L (250 mm)	2112123	11,50€
- BP PRO XL (500 mm)	2112124	16€
- BP PRO XXL (800 mm)	2112125	15€
Especialmente idóneas para trabajos en lugares de difícil acceso. Empuñadura con superficie de plástico para evitar el contacto frío en las manos. Con regulación de dosis de aire mediante palancas de accionamiento largas.		



Pistolas de pintura

Pistolas de pulverización de pintura profesional, estándar y tipo HVLP. Para obtener resultados perfectos de revestimiento en automóviles o aplicaciones de recubrimiento de la madera. Excelente cobertura exacta y uniforme.



Ver juegos de toberas en página 328.

	Código	P.V.P.
- ES	2101260	24€
Toberas de chorro continuo de sección circular y en abanico 0,5 mm. Con regulación de dosis de color. Múltiples usos para decoración y modelismo. Recipiente de pintura de plástico 100 ml. Presión efectiva: 1-3 bares. Consumo de aire: 30-60 l.		
- TS PRO	2101800	169€
Pistola de tipo profesional para la aplicación de gran variedad de productos mediante su sistema de aplicación a media presión. Especialmente para productos de alta viscosidad, materiales de relleno, masillas, tapa poros, barnices, lacas, etc. Fácil procesamiento de techos y áreas de suelo con la válvula de bola mini con un ángulo de 45°. El volumen de aire se puede adaptar de forma óptima al espesor del material. Consumo de aire: 225 l/min. Capacidad de la tolva: 5 l. Presión de trabajo: 5 bares. Recomendado Ø de la manguera: 6 mm. Dimensiones: 250 x 235 x 475 mm. Peso: 1,3 kg.		

	Código	P.V.P.
- SD	2101400	21€
Para uso universal regulable. Con progresión continua para chorro de sección circular y en abanico. Con regulación de dosis de color. Recipiente de pintura de plástico 0,5 ltr. Tobera 1,5 mm. Presión efectiva: 3-4,5 bares. Consumo de aire: 100-200 ltr.		
- PJ HVLP	2101600	72€
Para uso de alta calidad. Con regulación de cantidad de color y de aire. Con progresión continua. Recipiente de pintura de plástico con cierre antigoteo 0,75 ltr. Tobera 1,4 mm con filtro de barniz. Presión efectiva: 3,5-4 bares. Consumo de aire: 150-200 ltr.		
- HVLP PRO	2101700	195€
Para uso profesional. La baja presión de atomización reduce el rebote de la neblina de pintar consiguiendo así una mayor aplicación del material y un consumo reducido de pintura. Con regulación de aire y de dosis de color. Presión efectiva: 2-2,5 bares. Consumo de aire: 200-270 ltr.		

Accesorios para pistolas de pintura



	Código	P.V.P.
- Soporte de pared	2101010	17€
Para pistola de pintura, magnético, siempre a mano. Capacidad: 4 kg.		
- Regulador de presión	2101910	32€
En línea con manómetro para regular de manera exacta la presión de aire directamente en la pistola. Rosca de conexión: Entrada 1/4" Rosca interna, Salida 1/4" Rosca externa.		
- Separador de agua	2311900	11€
En línea para conectar directamente a la pistola. Aire seco también con tuberías largas. Rosca de conexión: Entrada 1/4" rosca interna, salida 1/4" rosca externa.		

Kit de aerografía



	Código	P.V.P.
- AS	2101050	68€
Para aficionados exigentes. Práctico manejo con una mano para regular la cantidad de color y de aire. Depósito de pintura de 5 cm ³ de metal. Depósito de pintura de 22 cm ³ y 50 cm ³ de cristal. Tubo flexible de conexión de 2 m. Soporte de pistola. Con racor reductor de conexión y llave de boca.		
- Juego de toberas 0,3 mm	2101052	21€

Comprobadores de inflado



Calibrado (SD-G)



Código P.V.P.

- SD 2102300 **15€**

Con conexión instantánea. Presión efectiva máx.: 8 bares. Gama de medida: 0-8 bares. Peso: 0,39 kg.

- Manómetro de recambio Ø 63 mm 2102302 **7€**

- SD-G 2102350 **35€**

Calibrado. Con conexión instantánea. Presión efectiva máx.: 10 bares. Gama de medida: 0-10 bares. Peso: 0,39 kg.

- Manómetro de recambio Ø 63 mm 2102351 **19,50€**

Calibrado



Código P.V.P.

- PRO-G 2102600 **75€**

Calibrado. Versión profesional con conector instantáneo. Manómetro de alta calidad con lectura exacta Ø 80 mm. Presión efectiva máx.: 12 bares. Gama de medida: 0-10 bares. Peso: 0,58 kg.

- Manómetro de recambio Ø 80 mm 2102601 **39,90€**

Calibrado



Código P.V.P.

- PRO-E 2102700 **49€**

Tipo profesional con conector de palanca basculante. Muy ergonómico con asa de plástico muy resistente. Manómetro de gran calidad con lectura precisa Ø 63 mm. Presión efectiva máx.: 10 bares. Gama de medida: 0-10 bares. Peso: 0,47 kg.

Código P.V.P.

- PRO-G Kompact 2103010 **90€**

Calibrado. Versión profesional de aluminio con conector instantáneo. Manómetro de alta calidad Ø 63 mm con resistencia a presión alta. Presión efectiva máx.: 10 bares. Gama de medida: 0-10 bares. Peso: 0,60 kg.

- Manómetro de recambio Ø 63 mm 2103011 **24,90€**



Código P.V.P.

- Kit inflado 2102900 **4,95€**

Ideal para el hogar, incluye: adaptador de válvula de bicicleta, tobera fina, tobera gruesa para bicicletas, pelotas, botes neumáticos, colchones neumáticos.



Código P.V.P.

- Conector doble 2102605 **11€**

Con empuñadura de goma y válvula de enchufado doble. Empalme de manguera 6 mm. Peso: 0,14 kg.



Código P.V.P.

- Válvula para inflado 2102802 **12€**

Con leva de bloqueo abrazadera y perno apertura de válvula. Manguera de 6 mm.

Juego útiles aire comprimido



Código **P.V.P.**
 - 6 piezas 2102006 **29€**

Compuesto por: 1 pistola sopladora corta, 1 comprobador de inflado SD, 1 manguera en espiral de poliuretano de gran calidad, 1 juego de infladores de 3 piezas.



Código **P.V.P.**
 - 7 piezas 2102007 **49€**

Compuesto por: 1 pistola sopladora corta, 1 comprobador de inflado SD, 1 manguera en espiral de poliuretano de gran calidad, 1 pistola de pintura aerografía, 1 juego de infladores de 3 piezas.



Código **P.V.P.**
 - 8 piezas. 2102008 **54€**

Compuesto por: 1 pistola sopladora corta, 1 comprobador de inflado SD, 1 manguera en espiral de poliuretano de gran calidad, 1 pistola de pintura aerografía, 1 pistola atomizadora, 1 juego de infladores de 3 piezas.

Pistola para cartuchos



Código **P.V.P.**
 - KP 2102250 **50€**

Para cartuchos convencionales. Con cierre rápido, pronta salida del material. Sólo funciona con cartuchos. Consumo de aire: 50 ltr/min. Presión efectiva máx: 1,5 - 2,5 bares. Peso: 0,5 kg.



Código **P.V.P.**
 - KP-R 2102260 **115€**

Para cartuchos convencionales. Con cierre rápido, salida pronta del material. Regulación continua para dosificar el material de modo correcto. Consumo de aire: 60 ltr/min. Presión efectiva máx: 1,5 - 2,5 bares. Peso: 0,56 kg.



Código **P.V.P.**
 - KP PRO 2102270 **215€**

Para cartuchos (sachichas) de silicona convencionales. Con salida rápida del material. De regulación continua para dosificar el material de modo correcto. Consumo de aire: 100 ltr/min. Presión efectiva: 8 bares. Peso: 1,04 kg.



Código **P.V.P.**
 - SP PRO 2102290 **239€**

Para cartuchos (sachichas) de silicona convencionales de 600 ml. Con salida rápida del material. De regulación continua para dosificar el material de modo correcto. Consumo de aire: 100 ltr/min. Presión efectiva: 8 bares. Peso: 1,32 kg.

Pistolas de chorro de arena



Código P.V.P.

- MSP 2103050 **62€**

Ideal para reparaciones puntuales en aplicaciones de automoción, reparación de impacto de piedras, eliminación de óxido, etc. Conveniente para el procesamiento selectivo de áreas pequeñas. Ideal para el grabado, desbaste y limpieza de diversos materiales tales como las partes pintada en metal, vidrio o superficies de plástico. Muy suave en el material de sustrato. Con 1,5 m de manguera para aire comprimido para una buena movilidad. Volumen de suministro: Tanque para material de voladura hecho de plástico ligero, 200 g de óxido de aluminio en recipiente de plástico con tapa, propulsor con tornillo de ajuste, adaptador de conector de 1/4" de TI, manguera de aire de 1,5 m. Presión efectiva: 2-2,5 bares. Consumo de aire: 200 l/min.



Código P.V.P.

- SPB 2103100 **25€**

Tobera templada especial con recipiente de succión. Con depósito de 1 ltr. Ø boquilla: 6 mm. Presión efectiva: 4-8 bares. Consumo de aire: 250-300 ltr. Peso: 0,50 kg.

- Tobera de recambio 2103101 **6,60€**



Código P.V.P.

- SPS 2103300 **25€**

Tobera templada especial. Permite aspirar el material del chorro de depósitos externos. Ø boquilla: 6 mm. Presión efectiva: 4-8 bares. Consumo de aire: 250-400 ltr. Peso: 0,48 kg.

- Tobera de recambio 2103101 **6,60€**



Código P.V.P.

- SPS PRO 2103550 **61€**

Para chorro de grano hasta 0,8 mm. Con manguera de aspiración de 1,7 m de longitud, Ø interior 18 mm / Ø exterior 24 mm. Con tobera de chorro templada especialmente. Presión efectiva: 5-8 bares. Consumo de aire: 320-420 ltr.

- Tobera de recambio 6 mm 2103551 **13,50€**

- Tobera de recambio 8 mm 2103552 **13,50€**

Pistolas de engrasar



Código P.V.P.

- FPS PRO 2102230 **38€**

Para cartuchos DIN de 400 g o llenado directo. Con tubo de tobera, tubo flexible, boquilla hidráulica y bomba de palanca para operación manual en caso de falta de aire comprimido. Consumo de aire: 0,4 ltr./embolada. Presión efectiva: 2-8 bares. Multiplicación de presión: 1:40. Peso: 1,5 kg.



Automática

Código P.V.P.

- FPS PRO AUT. 2102240 **57€**

Modelo automático. Mientras que se presiona el gatillo, la grasa sale por impulso. Se puede conectar una manguera de 400 mm para lugares de difícil acceso. Consumo de aire: 0,4 litros/embolada. Presión efectiva: 2-8 bares. Multiplicación de presión: 1:40. Peso: 1,6 kg.

Pistolas de engrasar



Código P.V.P.

- FPS PRO D 2102245 **73€**

Para cartuchos de 400 g DIN estándar o relleno directo. Ejecución automática: mientras se presiona el gatillo, la grasa es expulsada a impulsos. 400 mm de longitud de conexión de manguera para lugares de difícil acceso. Para los puntos de difícil acceso de lubricación del contenedor también puede girar 360°. Con válvula de purga especial: aire introducido accidentalmente con la grasa. Esta válvula se puede quitar fácil y rápidamente. Consumo de aire: 0,4 l/carrera. Presión efectiva: 2-8 bares. Relación de presión: 1:40. Peso: 1,6 kg.



Código P.V.P.

- RP 2102210 **165€**

Pistola para una limpieza rápida, suave y completa de diversos materiales tales como telas, vidrio, metal, plástico, superficies pintadas, etc. Rotación de la boquilla de la pistola. Aplicación posible en seco y húmedo. Atomiza el detergente para lograr el mejor efecto. Dosificación del detergente infinitamente ajustable. Fácil de usar. Velocidad: 6.000 r.p.m. Consumo de aire: 200 l/min. Capacidad de depósito: 900 ml. Presión efectiva: 6,3 bares. Peso: 0,9 kg.

Pistola de petrolear



Código P.V.P.

- SPA 2102200 **21€**

Para pulverizar disolvente, productos de limpieza y aceite en spray. Depósito de aluminio de 1 l, con cierre bayoneta. Presión efectiva: 4-6 bares. Consumo de aire: 200 ltr/min. Peso: 0,46 kg.

Sacapuntos



Código P.V.P.

- SF PRO 2404580 **249€**

Se puede ajustar la profundidad de fresado para un trabajo de precisión, por ejemplo para puntos de soldadura. Fresa: 8 mm. Revoluciones: 1.800 rpm. Consumo de aire: 240 ltr/min. Presión efectiva max.: 6,3 bares. Peso: 1,3 kg.

- Fresa de recambio 2404581 **19,90€**

Llaves de impacto



Composite 1/2"



Código P.V.P.

- ISS 1/2" PRO 2401220 **139€**

Industrial. Con mecanismo de doble impacto, par de giro regulable a 3 niveles. Incluidas diez llaves: 9, 10, 11, 13, 14, 17, 19, 22, 24, 27 mm, alargadera y engrasador en línea. Consumo de aire: 7 ltr/seg. Par aprox.: 560 Nm. Revoluciones: 7.000 r.p.m. Presión efectiva: 6,3 bares. Peso: 2,1 kg.

Composite 1/2" C



Par de apriete ajustable en 3 etapas

Código P.V.P.

- 1/2" Compact PRO 2401400 **210€**

Mecanismo de doble impacto de alta prestación. Consumo de aire en funcionamiento de carga: 7 ltr/seg. Presión efectiva: 6,3 bares. Par de giro en funcionamiento en sentido del reloj: 430 Nm, en funcionamiento contra el sentido del reloj: 540 Nm. Peso: 1,2 kg.

LLAVES DE IMPACTO



Composite 1/2"



Par de apriete ajustable en 3 etapas

Código **P.V.P.**

- 1/2" PRO 2401420 **220€**

Mecanismo de doble impacto de alta prestación. Consumo de aire en funcionamiento de carga: 6,8 ltr/seg. Presión efectiva: 6,3 bares. Par de giro en funcionamiento en sentido del reloj: 800 Nm, en funcionamiento contra el sentido del reloj: 1.080 Nm. Peso: 2,2 kg.

Composite 3/4" cuadrado



Código **P.V.P.**

- IS 3/4" 2401260 **212€**

Con cubierta de material composite resistente a los golpes. Con doble mecanismo de martillos de impacto para una rápida acumulación de torque. Canalización del aire de escape a través de la empuñadura para evitar la formación de polvo. El par de apriete se puede ajustar en 3 etapas para la rotación en sentido de las agujas del reloj. Velocidad de la izquierda: 7.000 r.p.m. Consumo de aire: 8,5 U/seg. Presión efectiva: 6,3 bares. Par de giro a la derecha: 1.220 Nm. Peso: 3,2 kg.

3/4" cuadrado



Código **P.V.P.**

- IS 3/4" PRO 2401250 **329€**

Potencia de impacto de la rotación a la derecha y a la izquierda ajustable en 6 niveles. Consumo de aire: 7,5 ltr/seg. Par de giro aprox.: 1.220 Nm. Presión efectiva máx.: 6,3 bares. Peso: 5,6 kg.

Composite 3/4"



Par de apriete ajustable en 3 etapas

Código **P.V.P.**

- 3/4" PRO 2401440 **575€**

Mecanismo robusto con rodillos de impacto de larga duración. Consumo de aire en funcionamiento de carga: 8,5 ltr/seg. Presión efectiva: 6,3 bares. Par de giro en funcionamiento en el sentido del reloj: 1.350 Nm, en funcionamiento contra el sentido del reloj: 1.620 Nm. Peso: 3,8 kg.

Composite 1"



Par de apriete ajustable en 3 etapas

Código **P.V.P.**

- 1" PRO 2401450 **665€**

Mecanismo robusto con rodillos de impacto de larga duración. Husillo largo de 200 mm con agarre. Consumo de aire en funcionamiento de carga: 8,7 ltr/seg. Presión efectiva: 6,3 bares. Par de giro en funcionamiento en el sentido del reloj: 1.350 Nm, en funcionamiento contra el sentido del reloj: 1.620 Nm. Peso: 5 kg.

1" cuadrado



Código **P.V.P.**

- IS 1" PRO 2401310 **447€**

Con mecanismo de doble impacto de alta prestación. Especialmente indicada para camiones, empresas de transportes, talleres de reparación de automóviles, empresas operadoras de autobuses. Consumo de aire: 9,5 ltr/seg. Presión efectiva: 6,3 bares. Velocidad en sentido antihorario: 3.600 r.p.m. Par de giro a la izquierda: máx. 2.800 Nm. Peso: 18 kg.

Llaves de impacto

1" cuadrado



	Código	P.V.P.
- IS 1" PRO DUO	2401350	869€

Con mecanismo de doble impacto de alta prestación. Especialmente indicada para camiones, empresas de transportes, talleres de reparación de automóviles, empresas operadoras de autobuses. Consumo de aire: 9,3 ltr/seg. **Par de giro: 3.000 Nm.** Presión efectiva: 6,3 bares. Peso: 10,6 kg.

1/2"



	Código	P.V.P.
	2401205	185€

Mini llave de impacto industrial 1/2". Práctica, ligera y compacta. Longitud total (sin tuerca) sólo 125 mm. Mecanismo de impacto doble martillo. Consumo aire: 420 l/min. Par máx: 600 Nm. Presión de trabajo: 6,3 bares. Peso: 1,4 kg. Incluye 8 llaves de impacto extra: 14, 15, 16, 17, 19, 21, 22, 24 mm.

1/2" cuadrado



	Código	P.V.P.
	2401100	75€

Llave de impacto de alta calidad con mecanismo de impacto. Incluye diez llaves: 9, 10, 11, 13, 14, 17, 19, 22, 24, 27 mm, alargadera y engrasador en línea. Consumo de aire: 360 l/min. Par de giro aprox.: 320 Nm. Presión efectiva: 6 bares. Peso: 2,2 kg.

1/4" cuadrado



	Código	P.V.P.
- ISS 1/4"	2401050	209€

Peso ligero y manejable con un par de ajuste de 4 etapas. Perfecto para aflojar los pernos ajustados y bujías incandescentes. Ajuste con una sola mano para evitar en gran medida el efecto de torsión. Conductos de aire a través de la empuñadura con revestimiento de goma para aislamiento contra el frío. Incluye 5 llave de vasos largas 8, 9, 10, 11, 12 mm, articulación esférica y alargadera. Consumo de aire: 5 l/seg. Presión de trabajo: 6,3 bares. Par: 10/20/30/40 Nm. Peso: 0,9 kg.



Par de apriete ajustable en 3 etapas



Composite 1/2"

	Código	P.V.P.
	2401430	268€

Incluidas diez llaves: 9,10, 11, 13, 14, 17, 19, 22, 24, 27 mm, Prolongación y engrasador en línea. Consumo de aire en funcionamiento de carga: 6,8 ltr/seg. Presión efectiva: 6,3 bares. Par de giro en funcionamiento en sentido del reloj: 800 Nm, en funcionamiento contra el sentido del reloj: 1.080 Nm. Peso: 2,2 kg.

Accesorios para llaves de impacto



Código **P.V.P.**

- Vasos 2400010 **27€**

Para llaves de impacto de 1/2", revestidos de plástico para llantas de aluminio. Vasos: 17 / 19 / 21 mm. Largo 85 mm.

Vasos para llaves de impacto



Código **P.V.P.**

- 1/2", 10 piezas 2400001 **23€**

Tamaños: 10, 11, 12, 13, 15, 17, 19, 21, 22, 24.

- 3/4", 8 piezas 2400002 **75€**

Tamaños: 26, 27, 29, 30, 32, 35, 36, 38.

- 1", 7 piezas 2400003 **104€**

Tamaños: 24, 27, 30, 32, 35, 36, 38.

Fabricación en metal reforzado. Templado inductivamente. En caja de metal.



Ejemplo de uso.

Código **P.V.P.**

- Soporte magnético 2400050 **41€**

Para llave de impacto. 2 soportes magnéticos, capacidad: 10 kg.

Quitahunas



Código **P.V.P.**

- SZ PRO 2404850 **169€**

Para extraer cortando lunas de automóvil/uniones de pegamento, con palanca de protección de puesta en marcha involuntaria, muy silenciosa debido a la manguera de escape de aire que se puede utilizar también en platos de lijar, en discos de corte de diamante y para raspados. Contiene: cuchillo recto, recto-rebajado, y un cuchillo curvado-rebajado. Revoluciones: 20.000 rpm. Consumo de aire: 280 ltr/min. Presión efectiva máx.: 6,3 bares. Peso: 0,8 kg.

Taladros



3/8"

Código **P.V.P.**

- BM R+L PRO 2404100 **49€**

Taladro manejable para el mecanizado de madera y metal. El aire de escape se desvía a través de la empuñadura de modo que no se arremolinan virutas. Con conmutación rápida de marcha a izquierdas/derechas mediante palanca y portabrocas de sujeción rápida de 3/8", 10 mm. Presión efectiva: 6 bares. Consumo de aire: 360 ltr/min. Revoluciones en vacío: 1.800 r.p.m. Peso: 1,1 kg.



3/8"

Código **P.V.P.**

- WB 10 PRO 2404190 **135€**

Taladro acodado con mecanismo de bloqueo rápido con capacidad para brocas de 3/8", 10 mm. Doble motor de transmisión, robusto, silencioso y de larga duración. Consumo de aire: 280 ltr/min. Presión efectiva máx.: 6,3 bares. Revoluciones: 1.900 rpm. Peso: 1,1 kg.

Taladros



Composite 3/8"

Código P.V.P.

- BM 10 COMPOSITE PRO 2404150 **82€**

Taladro con mecanismo de bloqueo rápido con capacidad para brocas, de 3/8", 10 mm. Motor doble de larga duración con un funcionamiento silencioso. Selector rápido de funcionamiento derecha/izquierda. Consumo de aire: 460 ltr/min. Presión efectiva máx.: 6,3 bares. Revoluciones: 1.800 rpm. Peso: 0,9 kg.



Composite 1/2"
Baja velocidad

Código P.V.P.

- BM 13 COMPOSITE PRO 2404170 **104€**

Taladro con mecanismo de bloqueo rápido para brocas, de 1/2", 13 mm. Motor doble de larga duración para un funcionamiento silencioso. Selector rápido de funcionamiento derecha/izquierda. Revoluciones bajas, por lo tanto es adecuado también para herramientas de mayor diámetro (por ejemplo, para varillas de mezclador). Consumo de aire: 430 ltr/min. Presión efectiva máx.: 6,3 bares. Revoluciones: 450 rpm. Peso: 1,6 kg.

Engrasador en línea



Código P.V.P.

2310010 **10,50€**

Llaves de carraca



1/4" cuadrado

Código P.V.P.

- RS 1/4" PRO 2401500 **88€**

Mini carraca muy manejable en lugares de difícil acceso. Consumo de aire: 210 ltr/min. Presión efectiva máx.: 6,3 bares. Par de giro: 33 Nm. Revoluciones: 110 rpm. Peso: 0,5 kg.



Código P.V.P.

- RS 3/8" PRO 2401505 **175€**

Práctico juego de llave de carraca útil para lugares de difícil acceso (sólo 140 mm de longitud) con amplia gama de accesorios. Cuadradillo de 3/8 para llaves de vaso, con soporte de puntas. Consumo de aire: 220 ltr/min. Presión efectiva máx.: 6,3 bares. Par de giro: 27 Nm. Peso: 0,4 kg. Rotación de izquierda a derecha.



Código P.V.P.

- LRS 1/2" 2401550 **60€**

Con conexión giratoria. Amplia gama de accesorios. En práctico estuche de plástico. Consumo de aire: 390 ltr/min. Presión efectiva máx.: 6 bares. Par de giro: 60 Nm. Peso: 1,2 kg.

Llaves de carraca



1/2" cuadrado

	Código	P.V.P.
- RS 1/2" PRO	2401520	114€

De alta prestación debido a su motor doble en el cabezal de la carraca. Consumo de aire: 170 ltr/min. Presión efectiva máx.: 6,3 bares. Par de giro: 135 Nm. Revoluciones: 160 rpm. Peso: 1,2 kg.



1/2" cuadrado

	Código	P.V.P.
- RS W 1/2" PRO	2401510	110€

Mini carraca manual con cabeza giratoria. Permite una forma ergonómica de trabajo en lugares de difícil acceso. Carraca ajustable de +30° y -30°. Longitud: 256 mm. Consumo de aire: 200 ltr/min. Presión efectiva máx.: 6,3 bares. Par de giro: 68 Nm. Revoluciones: 180 rpm. Peso: 0,93 kg.

Atornilladores



Giro a la derecha/izquierda con una sola mano. Con hexágono del mandril de 1/4". Con mandril de sujeción rápida. Par de giro configurable a través del anillo de ajuste. Bajo nivel de ruido gracias al sistema de escape de aire en la manguera.



Código P.V.P.

- ST PRO	2404210	240€
----------	---------	-------------

Destornillador tipo recto, ideal para trabajos de montaje de línea. Rotación derecha/izquierda con una sola mano. Toma hexagonal de 1/4". Consumo de aire: 300 l/min. Par de giro: 3-8 Nm. Revoluciones: 1.800 r.p.m. Presión de trabajo máx.: 6,3 bares. Peso: 0,9 kg.



Código P.V.P.

- PS PRO	2404220	249€
----------	---------	-------------

Destornillador "con forma de pistola". Tipo recto, ideal para trabajos de montaje de línea. Rotación derecha/izquierda con una sola mano. Toma hexagonal de 1/4". Con mango revestido de caucho, aislando del frío y reduciendo la vibración. Consumo de aire: 360 l/min. Par de giro: 1-12 Nm. Revoluciones: 1.650 r.p.m. Presión de trabajo máx.: 6,3 bares. Peso: 1,2 kg.

Amoladoras angulares



Código P.V.P.

- WS 125 PRO	2403470	156€
--------------	---------	-------------

Modelo de alta capacidad para discos de lija de hasta Ø 125 mm. Registro: 22 mm. Revoluciones: 10.000 rpm. Consumo de aire: 490 ltr/min. Presión efectiva: 6,3 bares. Peso: 1,7 kg.



Mango lateral antivibración

Ajuste rápido

Código P.V.P.

- IWS 125 PRO	2403480	288€
---------------	---------	-------------

Industrial. Para discos estándar hasta Ø 125 mm. De uso universal para el lijado y corte. Diseño extremadamente robusta para uso profesional. Presión efectiva máx.: 6,3 bares. Ø de los discos abrasivos: 125 mm. Velocidad: 10.000 l/min. Consumo de aire: 742 l/min. Peso: 2 kg.



Amoladoras

Peso ligero y diseño compacto. Con mango ergonómico, aislante para el frío y la vibración. Salida de escape ajustable en la parte posterior contra levantamiento de polvo.



	Código	P.V.P.
- WST PRO	2403210	88€

Amoladora acodada. Boquilla: 3 mm, 6 mm. Revoluciones: 18.000 rpm. Presión efectiva máx.: 6,3 bares. Consumo de aire: 330 ltr/min. Peso: 0,5 kg.



	Código	P.V.P.
- ST XL PRO	2403250	98€

Amoladora recta. Longitud total 280 mm. Boquilla: 6 mm. Revoluciones: 22.000 rpm. Presión efectiva máx.: 6,3 bares. Consumo de aire: 330 ltr/min. Peso: 0,8 kg.



	Código	P.V.P.
- STS Composite PRO	2403200	69€

Consta de 2 llaves de tensar (3 mm, 6 mm), 5 muelas de lijar (3 mm, 6 mm), fijador y herramienta de tensar en maletín de plástico. Boquilla: 3 mm + 6 mm. Revoluciones: 22.000 rpm. Presión efectiva máx.: 6,3 bares. Consumo de aire: 330 ltr/min. Peso: 0,6 kg.



	Código	P.V.P.
- STS	2403190	38€

Consta de 2 llaves de tensar (3 mm, 6 mm), 5 muelas de lijar (3 mm, 6 mm), fijador y herramienta de tensar en maletín de plástico. Consumo de aire: 270 ltr/min. Presión efectiva máx.: 6,3 bares. Revoluciones: 24.000 rpm. Peso: 0,6 Kg.

Árboles flexibles



	Código	P.V.P.
- GS PRO	2403110	136€

Para el marcado de metal, chapa, plástico, piedra, mármol y otros materiales con superficie lisa y resistente. Consumo de aire: 60 ltr/min. Presión efectiva máx.: 6,3 bares. N° de percusiones: 13.000 r.p.m. Trazo: 1,2 mm. Peso: 0,19 kg.



	Código	P.V.P.
- PSS PRO	2403120	39€

Para amolar, pulir y fresar al construir maquetas, herramientas y dispositivos. Incluye: 10 piedras de amolar, engrasador en línea y herramienta. En estuche. Pinza de sujeción para puntas de amolar con un eje de 3 mm. Consumo de aire: 170 ltr/min. Presión efectiva máx.: 6,3 bares. Revoluciones: 54.000 rpm. Peso: 0,2 kg.

Accesorios para amoladora y árbol flexible



Juego de muelas

Set de rodillos y manguitos

Set de manguitos

	Código	P.V.P.
- Juego de muelas	2403150	10€
Compuesto por 10 muelas con fijación para mangos (5 de 3 mm y 5 de 6 mm).		
- Set de rodillos y manguitos	2403152	13€
Compuesto de rodillos y manguitos de 3 mm (Ø 9-12 mm) y 6 mm (Ø 18-25 mm).		

	Código	P.V.P.
- Set de manguitos	2403158	3,20€
Compuesto de 1 manguito de amolar de Ø 9/12/18/25 mm.		

Sierras vaivén



Se entrega con 5 limas.

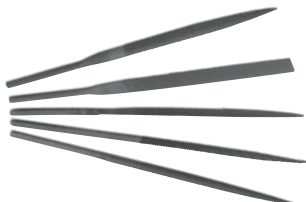
	Código	P.V.P.
- USF mini	2404640	178€

Sierra caladora universal. Ideal para talleres de automoción, talleres de reparación, cerrajerías, trabajos en metal, etc. Ligera y fácil de manejar. Cuerpo protegido por guía de seguridad. Protección contra el frío debido a la empuñadura de goma. Conductos de aire en la parte posterior a través del mango. Muy bajo nivel de ruido, incluye funda de salida silenciosa. Incluye: lima redonda, media caña, triangular, plana, cuadrada. 7.500 r.p.m. Longitud de carrera: 10 mm. Consumo de aire: 200 l/min. Presión efectiva máx.: 6,3 bares. Espesor de corte: 1,2 mm de hoja. Peso: 0,5 kg



	Código	P.V.P.
- USF PRO	2404630	75€

Práctica sierra universal. para uso en zonas de trabajo confinadas. Ideal para los talleres de automoción, talleres de reparación, cerrajerías, trabajos en metal, etc. Ligera y fácil de manejar. Cuerpo protegido por guía de seguridad. Protección contra el frío debido a la empuñadura de goma. Conductos de aire en la parte posterior a través del mango. Muy bajo nivel de ruido, incluye funda de salida silenciosa. Carrera: 5.000 r.p.m. Longitud de carrera: 10 mm. Consumo de aire: 200 l/min. Presión de trabajo: 6,3 bares. Espesor de corte: 1,6 mm de hoja. Peso: 0,75 kg.



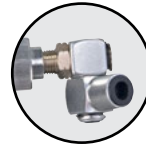
	Código	P.V.P.
- FS 5	2404650	19€

Juego de 5 piezas. Adecuado para USF PRO y mini-PRO. Incluye lima redonda, media caña, triangular, plana y cuadrada.

Sierras vaivén



Composite



con dispositivo de articulación giratorio

	Código	P.V.P.
- US COMPOSITE PRO	2404660	239€

Con un espesor de hasta 3,2 mm en aluminio y 1,6 mm en chapa. Revoluciones: 10.000 rpm. Carrera: 10 mm. Consumo de aire: 230 ltr/min. Presión efectiva máx.: 6,3 bares. Peso: 0,5 kg.

- Hoja bimetalica KS Zt 18 (5 uds.)	2404608	13,90€
- Hoja bimetalica KS Zt 24 (5 uds.)	2404610	13,90€
- Hoja bimetalica KS Zt 34 (5 uds.)	2404614	13,90€

Kit remachadora



	Código	P.V.P.
- NGS	2404700	153€

En un práctico estuche de plástico. Para uso en trabajos de bricolaje, en la fabricación de armarios, y otros trabajos. Su uso indistinto de fijaciones permite trabajar con remaches diferentes. Los remaches son unidos en el colector. Para diámetros de remache de 2,4 mm a 4,8 mm. Consumo de aire: 0,8 ltr/embolada. Presión efectiva: 6 bares. Peso: 1,7 kg.

Tijera



Código **P.V.P.**
2404450 **101€**

- BS COMPOSITE PRO

Capacidad para 1,6 mm y 1,2 mm en chapa de aluminio. Presión efectiva máx.: 6,3 bares. Consumo de aire: 420 ltr. Revoluciones: 2.600 rpm. Anchura de corte: 5 mm. Peso: 1,3 kg.

Punzonadora



Código **P.V.P.**
2404550 **93€**

- BN PRO

Para cortar y sacar bollos en la chapa de carrocerías y para la construcción modular, para diámetros estrechos de corte, también sobre material ondulado, para espesores de hasta 1,6 mm en aluminio y 1,2 mm en chapa. Presión efectiva máx.: 6,3 bares. Consumo de aire: 300 ltr. Revoluciones: 2.600 rpm. Anchura de corte: 5 mm. Peso: 1,1 kg.

Lijadoras de banda

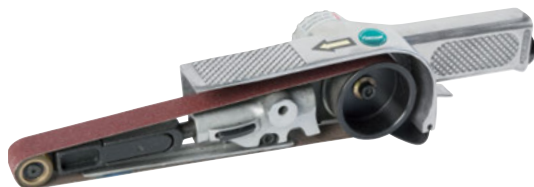


Código **P.V.P.**
2403700 **139€**

- BS PRO

Para desoxidar, desbarbar y lijar. Brazo lijador giratorio a 360° para lugares con acceso difícil. Dispositivo de sujeción de banda de lijado automático. Banda de lija: 10 x 330 mm. Revoluciones: 16.000 rpm. Presión efectiva máx.: 6,3 bares. Consumo de aire: 400 ltr. Peso: 0,77 kg

- Banda grano 80 2403708 **4€**
- Banda grano 120 2403712 **4€**
- Banda grano 180 2403718 **4€**



Código **P.V.P.**
2403750 **229€**

- BS 20 PRO

Para desoxidar, desbarbar y lijar. Brazo lijador giratorio a 360° para lugares con acceso difícil. Dispositivo de sujeción de banda de lijado automático. Banda de lija: 20 x 520 mm. Revoluciones: 17.000 rpm. Presión efectiva máx.: 6,3 bares. Consumo de aire: 400 ltr. Peso: 0,84 kg.

- Banda grano 80 2403758 **3€**
- Banda grano 120 2403762 **3€**

Lijadoras orbitales



Código **P.V.P.**
2403500 **205€**

Con aspiración (plato soporte de 4 orificios). Para el aspirador central. Velocidad: 11.000 rpm. Elevación de trabajo: 3,2 mm. Consumo de aire: 480 ltr/min. Dimensiones del plato de lijar: 70 x 95 mm. Presión efectiva máx.: 6,3 bares. Peso: 0,8 kg.

- Papel de lija grano 60 2403504 **1,40€**
- Papel de lija grano 80 2403506 **1€**
- Papel de lija grano 100 2403508 **0,70€**
- Papel de lija grano 120 2403510 **0,70€**
- Papel de lija grano 180 2403512 **0,70€**



Código **P.V.P.**
2403520 **255€**

- SWS 180 PRO

Lijadora orbital con autoaspiración (plato de apoyo de 8 perforaciones), manguera de absorción y filtro de textil incluidos. Revoluciones: 8.500 rpm. Elevación de trabajo: 3,2 mm. Consumo de aire: 360 ltr/min. Dimensiones del plato de lijar: 100 x 180 mm. Presión efectiva máx.: 6,3 bares. Peso: 1,4 kg.

- Papel de lija grano 80 2403580 **0,40€**
- Papel de lija grano 100 2403521 **0,40€**
- Papel de lija grano 120 2403522 **0,40€**
- Papel de lija grano 180 2403528 **0,40€**

Lijadora bidireccional



- BDS PRO 2403600 **109€**

Para grandes superficies de madera, carrocerías, etc. Superficie de lijado: 65 x 390 mm. Revoluciones: 3.000 rpm. Presión efectiva máx.: 6,3 bares. Consumo de aire: 320 l. Peso: 2,54 kg

Lijadora rotorbital



Composite

- ESS 150 KOMPOSIT PRO 2403450 **225€**

Lijadora rotorbital con autoaspiración (disco de apoyo de 6 perforaciones), manguera de absorción y filtro textil incluidos. Revoluciones: 1.000 rpm. Elevación de trabajo: 5 mm. Consumo de aire: 350 ltr/min. Ø del plato de lijar: 150 mm. Ø entre centros de orificios: 80 mm. Presión efectiva máx.: 6,3 bares. Peso: 0,9 kg.

- Disco 2403402 **18€**

Pulidoras



- PSM 3 PRO 2403280 **199€**

Minipulidora 3" manual. Práctica para trabajos de pulido y reparación de pequeñas zonas. Control de velocidad variable. Plato equipado con sujeción por velcro. El aire de escape se desvía a través de la empuñadura. Largo: 138 mm. Revoluciones: 2.000 r.p.m. Consumo de aire: 340 l/min. Presión efectiva máx.: 6,3 bares. Peso: 0,75 kg

- Esponja de pulido dura 90 mm 2403281 **13,90€**

- Esponja de pulido suave 90 mm 2403282 **13,90€**

- Boina de lana para pulido 180 mm 2403283 **19,50€**



Plato de espuma

Boina de lana

- PS 7 2403290 **188€**

Pulidora 7". Amoladora angular grande pulido con cabeza especialmente plana. Tamaño de la placa con Ø plato velcro: 178 mm. Tamaño husillo: M14x2. Presión efectiva máx.: 6,3 bares. Revoluciones: 2.800 r.p.m. Consumo de aire 400 l/min. Peso: 2,2 kg.

- Soporte velcro 180 mm 2403291 **19€**

- Plato de espuma 180 mm 2403292 **19€**

- Boina de lana para pulido 180 mm 2403294 **30€**

Cinzeladores



- MHP PRO 2402550 **430€**

Martillo cinzelador robusto para profesionales para cinceles de 14,7 mm de eje. Muy adecuado para perforación de muros/paredes y trabajos de reforma. Registro: 14,7 mm. Consumo de aire: 600 ltr/min. Presión efectiva: 6,3 bares. Percusión: 2.400 l/min. Peso: 6,9 kg.

- Cincel puntiagudo 250 mm 2402552 **25€**

- Cincel plano 250 mm 2402553 **25€**

- Cincel ancho 250 mm 2402554 **27€**

- Cincel puntiagudo 400 mm 2402556 **49€**

- Cincel plano 400 mm 2402557 **49€**



- MHA PRO 2402500 **259€**

Martillo cinzelador robusto para profesionales, ideal para trabajos de demolición, para cincel con vástago de 12,7 mm. Muy adecuado para perforación de muros/paredes y trabajos de reforma, con cincel llano, cincel punzón, cincel llano ancho. Cambio rápido. Registro: 12,7 mm. Consumo de aire: 380 ltr/min. Presión efectiva: 6 bares. Percusión: 3.600 l/min. Peso: 2,8 kg.

- Cincel puntiagudo 220 mm 2402522 **12€**

- Cincel plano 220 mm 2402523 **12€**

- Cincel ancho plano 220 mm 2402524 **16€**

- Muelle de sujeción cincel 2402520 **10€**

Cinzeladores



	Código	P.V.P.
- MHB PRO	2402300	115€

Tipo pistola para obra. Modelo largo para profesionales para realizar todo tipo de trabajos en la obra, en el sector carrocerero y en instalaciones eléctricas. Martillo percutor, cincel llano, cincel punzón, cincel de separación, cincel llano ancho, cincel para encajes, cambio rápido de cincele, clavija de bloqueo. En maletín de metal. Registro: 10 mm. Percusión: 2.200 r.p.m. Consumo de aire: 240 ltr/min. Presión efectiva máx.: 6,3 bares. Peso: 2 kg.



	Código	P.V.P.
- MHU	2402200	75€

Tipo pistola, para pequeños trabajos de perforación. Contiene cincelador, cincel llano, cincel punzón, cincel para cortar chapa, cincel para remaches, Cambio rápido de cincele, punzón, frasco de aceite, el registro hexagonal evita que el cincel se pueda retorcer. En maletín de plástico. Registro: 10 mm. Percusión: 3.000 r.p.m. Consumo de aire: 280 ltr/min. Presión efectiva máx.: 6,3 bares. Peso: 1,6 kg.

Accesorios para cinzeladores



	Código	P.V.P.
Cincele de repuesto adecuados para martillos UMH / MHB / MHV.		
1 - Cincel de corte 180 mm	2402219	8,30€
2 - Cincel plano 20/180 mm	2402227	6,20€
3 - Cincel plano 30/250 mm	2402382	10€
4 - Cincel redondo 175 mm	2402239	6€
5 - Cincel puntiagudo 250 mm	2402381	9,20€
6 - Cincel ancho plana 50/180 mm	2402243	12,20€
7 - Cincel ancho plano 40/250 mm	2402383	13€
8 - Gubia 24/240 mm	2402384	10,50€
9 - Resorte sujeción cincel	2402101	2,70€
10 - Corona sujeción rápida cincel	2402103	11€
Válido para MHU y MHB.		
11 - Accesorio aguja desoxidar	2402600	35€

Para trabajos de desoxidación, eliminación de impurezas de soldadura, y trabajos sobre piedra; para picar colores, eliminar el polvo y restos de hormigón, etc. Válido para MHU, MHB PRO y MHV PRO.

Agujas de desoxidar



	Código	P.V.P.
- NE PRO	2402620	120€

Pequeño y compacto, forma recta con 12 agujas individuales de 3 mm. Robusta carcasa de metal. Rápida sustitución de la aguja sin herramientas con sólo abrir la guía de la boquilla. Velocidad de carrera: 3.800 r.p.m. Consumo de aire: 170 l/min. Longitud de la aguja: 125 mm, Ø 3 mm. Presión efectiva máx.: 6,3 bares. Peso: 1,2 kg.

- Aguja de repuesto para NE	2402625	16,30€
-----------------------------	---------	---------------



	Código	P.V.P.
- NP PRO	2402640	219€

Mango ergonómico en forma de pistola. Con 19 agujas individuales 3 mm. Mango aislante y conducto de salida del aire por delante. Velocidad de carrera: 3.200 r.p.m. Consumo de aire: 170 l/min. Longitud de la aguja: 180 mm, Ø 3 mm. Presión efectiva máx.: 6,3 bares. Peso: 2,6 kg

- Aguja de repuesto	2402605	15,50€
---------------------	---------	---------------

Grapadoras



Código **P.V.P.**

- KG 16 PRO 2405401 **69€**

Idónea para fijar hojas, tejidos, piel, revestimiento de paredes, materiales aislantes, etc. Útil para grapas de 6 mm a 16 mm. Consumo de aire: 0,5 ltr/disparo. Presión efectiva: 6 bares. Grapas admitidas: **Tipo 80**. Peso: 0,9 Kg. En un práctico estuche de plástico.



Código **P.V.P.**

- KG 32 PRO 2405301 **72€**

Grapadora profesional. Idónea para fijar láminas, cerchas, listones, tablonés de madera, etc. Útil para grapas de 13 mm a 32 mm. Consumo de aire: 0,5 ltr/disparo. Presión efectiva: 6 bares. Grapas admitidas: **Tipo 90 L, MA**. Peso: 1,3 Kg. En un práctico estuche de plástico.



Código **P.V.P.**

- KG 50 PRO 2405601 **155€**

Especialmente idónea para la construcción de cajas, revestimiento de superficies con tablas, fabricación de armazones, tabiques de separación, tableros, encofrados y para fijar placas de yeso. Longitud de 19 mm a 50 mm. En un práctico estuche de plástico. Consumo de aire: 1,8 ltr/disparo. Presión efectiva: 6 bares. Grapas admitidas: **Tipo N** (ancho 10,8 mm). Peso: 3,1 Kg.

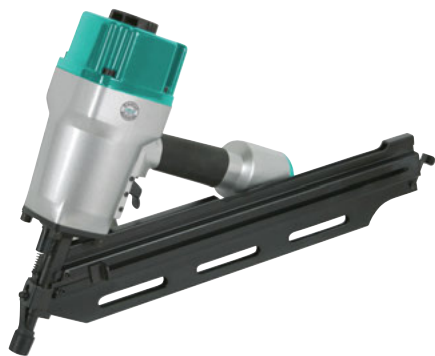


Código **P.V.P.**

- KG 40 PRO 2405100 **269€**

Depósito de carga inferior para facilitar el llenado. Aislado del frío y anti-resbalamiento, gracias a su mango engomado. Tope de profundidad regulable. Utilizable con grapas de 20 mm hasta 40 mm. Seguridad de contacto. Disparo regulable. Consumo de aire: 0,5 ltr/disparo. Presión efectiva: 6 bares. Grapas admitidas: **Tipo 90**. Peso: 1,3 Kg.

Clavadora



Código **P.V.P.**

- NG 90 PRO 2405901 **262€**

Idónea para la construcción de cajas, revestimiento de superficies con tablas, fabricación de armazones, tabiques de separación, tableros, encofrados y para fijar placas de yeso. Para clavos con guía de inclinación de **34º tipo Zn**. Ø de 2,87 mm, 3,05 mm, 3,33 mm. Longitud de 55 mm a 90 mm. En un práctico estuche de plástico. Consumo de aire: 4,8 ltr/disparo. Presión efectiva: 6 bares. Peso: 4,5 Kg.

Clavadora/grapadora

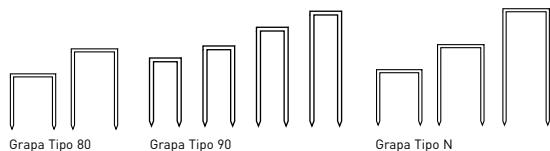


Código **P.V.P.**

- NKG 40/50 PRO 2405501 **115€**

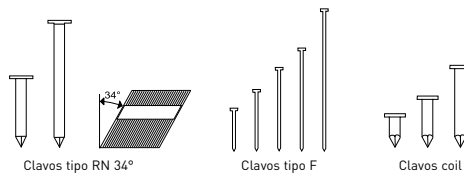
Idónea para fijar láminas, cerchas, listones, tablonés de madera, etc. Múltiples usos, p. ej., trabajos de interior. Con regulación de profundidad de clavado. Útil para grapas de 16 a 40 mm tipo 90. Útil para clavos de 20 mm a 50 mm tipo F. Consumo de aire: 0,6 ltr/disparo. Presión efectiva: 6 bares. Grapas admitidas: **Tipo 90**. Clavos admitidos: **Tipo F**. Peso: 1,6 Kg.

Grapas y clavos



Grapa Tipo 80 Grapa Tipo 90 Grapa Tipo N

	Código	P.V.P.
Grapas tipo 80 (12,8 mm, 0,7 x 0,9 mm)		
- Grapas 6 mm (VE 5.000 uds.)	2405406	5,65€
- Grapas 10 mm (VE 5.000 uds.)	2405410	6,35€
- Grapas 16 mm (VE 5.000 uds.)	2405416	8,50€
Grapas tipo 90 (5,8 mm, 1,05 x 1,27 mm)		
- Grapas 19 mm (VE 5.000 uds.)	2405319	11,50€
- Grapas 25 mm (VE 5.000 uds.)	2405325	15€
- Grapas 32 mm (VE 5.000 uds.)	2405332	21€
- Grapas 38 mm (VE 5.000 uds.)	2405338	22€
Grapas tipo N (10,8 mm, 1,40 x 1,60 mm)		
- Grapas 32 mm (VPE 10.000 uds.)	2405632	59€
- Grapas 38 mm (VPE 10.000 uds.)	2405638	76€
- Grapas 50 mm (VPE 10.000 uds.)	2405650	90€



Clavos tipo RN 34° Clavos tipo F Clavos coil

	Código	P.V.P.
Clavos tipo RN inclinación 34°		
- Clavos 2,87 x 60 mm (VE 2.500 uds.)	2405960	61€
- Clavos 3,10 x 90 mm (VE 2.500 uds.)	2405990	94€
Clavos de cabeza plana tipo F		
- Clavos 15 mm (VE 5.000 uds.)	2405515	5€
- Clavos 25 mm (VE 5.000 uds.)	2405525	9€
- Clavos 32 mm (VE 5.000 uds.)	2405532	10€
- Clavos 40 mm (VE 5.000 uds.)	2405540	14€
- Clavos 50 mm (VE 5.000 uds.)	2405550	17€
Clavos coil unidos Ø 3,05 mm 120 uds.		
- Clavos coil 3,05 x 22 mm (VE 7.200 uds.)	2405822	79€
- Clavos coil 3,05 x 32 mm (VE 7.200 uds.)	2405832	90€
- Clavos coil 3,05 x 45 mm (VE 7.200 uds.)	2405845	129€

Aceite para engrase



Aceite especial para herramientas neumáticas

	Código	P.V.P.
- 250 ml	2500010	11€
- 1 ltr.	2500011	15€

Para proteger contra el desgaste prematuro y evitar la corrosión. Comportamiento mejorado de viscosidad y temperatura

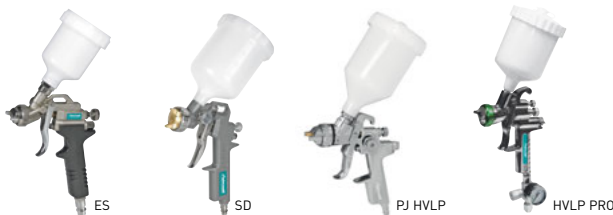


Aceite especial para compresores

	Código	P.V.P.
- 1 ltr.	2500012	14€
- 5 ltr.	2500015	58€

Protege contra el desgaste prematuro y corrosión. Se puede mezclar con otros aceites de misma cualificación. Comportamiento mejorado de viscosidad y temperatura.

Juegos de toberas



	Código	P.V.P.
Pistola de pintura ES		
- Toberas 0,5 mm	2101265	11€
- Toberas 0,7 mm	2101267	11€
Pistola de pintura SD		
- Toberas 1,2 mm	2101412	12€
- Toberas 1,5 mm	2101415	12€
- Toberas 2,0 mm	2101420	12€

	Código	P.V.P.
Pistola de pintura PJ HVLP		
- Toberas 1,4 mm	2101614	35€
- Toberas 1,7 mm	2101617	35€
- Toberas 2,0 mm	2101620	35€

	Código	P.V.P.
Pistola de pintura HVLP PRO		
- Toberas 1,3 mm	2101713	55€
- Toberas 1,5 mm	2101715	55€
- Toberas 1,7 mm	2101717	55€
- Toberas 1,9 mm	2101719	55€
- Toberas 2,2 mm	2101722	55€

Consultar otras medidas disponibles.

Mangueras



50 m sin rácores



10 m con rácores

Código P.V.P.

- 10 m. 6/10,7 mm ID/AD con rácores	2105410	14€
- 10 m. 9/14,5 mm ID/AD sin rácores	2105510	16€
- 50 m. 6/10,7 mm ID/AD sin rácores	2105450	45€

Manguera para aire comprimido extremadamente flexible también en temperaturas bajas, especialmente resistente al aire comprimido con contenido de aceite.



10 m con rácores

Código P.V.P.

- 10 m. 8/12 mm ID/AD con rácores	2106910	35€
- 50 m. 8/12 mm ID/AD sin rácores	2106950	115€
- 50 m. 13/19 mm ID/AD sin rácores	2106970	329€

PRO de poliuretano. Con tejido intermedio para uso profesional. Gama de temperatura de -40° a +75°. Altamente flexible y resistente a la abrasión. Ø interior 8,5 mm. Presión efectiva máx. 15 bares.



Boquilla y acoplamiento estándar



Código P.V.P.

- 5 m. 6/10 mm ID/AD / 10 bares	2115605	9,90€
- 7,5 m. 6/10 mm ID/AD / 10 bares	2115608	13€
- 10 m. 8/12 mm ID/AD / 15 bares	2115610	19€

En espiral de poliuretano. Con sistema de acoplamiento rápido y boquilla.



Gran flexibilidad, articulación giratoria y doble protección. Acoplamiento y boquilla de gran calidad.



Código P.V.P.

- 6 m. 5/8 mm ID/AD / 12 bares	2105850	26€
- 6 m. 8/12 mm ID/AD / 10 bares	2105854	35€
- 10 m. 8/12 mm ID/AD / 10 bares	2105856	47€

En espiral PRO de poliuretano. Altamente flexible y resistente a la abrasión. No quedan estrechamientos de sección después de doblarla. Diámetro de espiras reducido. Amplia gama de temperaturas. Rosca de conexión 1/4". Con articulación giratoria, lo que evita el retorcido de la manguera.

Enrolladores de manguera



Código P.V.P.

- HAL00808	756200705	52€
- HAL01015	756200707	99€

Enrollador de manguera para aire comprimido automático. Carcasa robusta de poli-propileno. Manguera de PVC flexible. Soporte de pared, permite giro de hasta 180° a la izquierda o a la derecha. Guía de rodillos en la parte superior e inferior. Retorno automático. Temperatura de funcionamiento de 0°C a 60°C.

Modelo	HAL00808	HAL01015
Código	756200705	756200707
Conexión	1/4"	3/8"
Presión efectiva máx.	12 bares	20 bares
Ø interior de la manguera	8 mm	10 mm
Longitud de la manguera	7 + 0,6 m	15 + 0,5 m
Dimensiones (l x an x al)	310 x 145 x 300 mm	410 x 200 x 400 mm
Peso neto	3 kg	9 kg



Incluye acoplamiento rápido estándar y tetón

Código P.V.P.

- SAR 8/10 E	2105804	84€
- SAR 8/15 E	2105806	102€

Con estribo para montaje en pared/techo. Tubo flexible de poliuretano para aire comprimido con tejido intermedio altamente flexible y resistente a la abrasión. Para uso profesional. Con un simple tirón se enclava la manguera o se enrolla automáticamente si es preciso. Con articulaciones intermedias en el lado de entrada y en el de salida de aire, con lo cual se evita el retorcido de la manguera. Rosca de conexión: 1/4".

Modelo	SAR 8/10 E	SAR 8/15 E
Código	2105804	2105806
Presión efectiva máx.	15 bares	15 bares
Ø interior de la manguera	8 mm	8 mm
Ø exterior de la manguera	12 mm	12 mm
Longitud de la manguera	10 m	15 m
Peso neto	3,6 kg	7 kg

Enrolladores de manguera



Código P.V.P.

- SAR 8/15 PRO	2105813	185€
- SAR 10/15 PRO	2105814	205€
- SAR 13/12 PRO	2105817	199€

Manguera de aire de poliuretano de alta calidad con inserción textil. Altamente flexible y resistente a la abrasión. Para el uso profesional en talleres, garajes, etc.

Robusto, de chapa de acero con recubrimiento pintura en polvo con soporte para la pared y techo. La manguera se puede bloquear en cualquier posición simplemente tirando o ser enrollado o como se desee. Con acoplamiento rápido de alta calidad y enchufe rápido. Rosca de conexión: 1/4".

Modelo	SAR 8/15 PRO	SAR 10/15 PRO	SAR 13/12 PRO
Código	2105813	2105814	2105817
Presión efectiva máx.	15 bares	15 bares	15 bares
Ø interior de la manguera	8 mm	10 mm	13 mm
Ø exterior de la manguera	12 mm	15,5 mm	18 mm
Longitud de la manguera	15 m	15 m	15 m
Peso neto	6 kg	7 kg	7,5 kg



Código P.V.P.

- HAL03815V	756200735	82€
-------------	-----------	------------

Enrollador de manguera automático para el montaje en una pared, techo o suelo. Robusta carcasa de metal. Manguera de PVC. Retorno automático. Guía ajustable a 3 posiciones. Manguera de 15 m HPM con entrada y salida de 3/8". Equipado con un tubo conector de 0,9 m. Combina las ventajas del PVC y el caucho en un solo producto: mayor flexibilidad sin dobleces. Resistente al aceite, calor y abrasión. Flexible a temperaturas bajas. Temperatura de trabajo de -10°C a 60°C.

Modelo	HAL03815V
Código	756200735
Conexión	3/8"
Presión efectiva máx.	20 bares
Ø interior de la manguera	10 mm
Longitud de la manguera	15 + 0,9 m
Dimensiones (l x an x al)	365 x 175 x 539 mm
Peso neto	7,5 kg

Tambor enrollador



Código P.V.P.

- HAL01430M	756200730	90€
-------------	-----------	------------

Enrollador de manguera manual. Carcasa de metal. Manguera de HPM que combina las ventajas del PVC y las del caucho proporcionando mayor flexibilidad sin dobleces. Resistente al aceite, calor y abrasión. Flexible a temperaturas bajas. Temperatura de trabajo de -10°C a 60°C. Rosca de conexión: 1/4". Ø interior: 8 mm. Longitud de manguera: 30 + 1,1 m. Presión efectiva máx.: 12 bares. Dimensiones (l x al x an): 330 x 300 x 370 mm. Peso: 10 kg.

Equilibradores



Código P.V.P.

- FZ 0,4 - 1,0 KG	758630001	38€
- FZ 1,0 - 2,0 KG	758630002	44€
- FZ 2,0 - 3,0 KG	758630003	47€

Resorte del cable extremadamente resistente. De alta calidad en aluminio fundido a presión. Carga el peso y la longitud del cable. Tres puntos de suspensión.

Modelo	FZ 0,4 - 1,0 kg	FZ 1,0 - 2,0 kg	FZ 2,0 a 3,0 kg
Código	758630001	758630002	758630003
Carga útil	0,4 - 1,0 kg	1 a 2 kg	2 a 3 kg
Cuerda de longitud	1,6 m	1,6 m	1,6 m
Dimensiones	113 x 113 x 60 mm	113 x 113 x 60 mm	113 x 113 x 60 mm
Peso	0,63 kg	0,67 kg	0,63 kg

Código P.V.P.

- 2 - 4 kg	758630004	89€
- 4 - 6 kg	758630005	94€

Fabricado con material de primera calidad y resistente a trabajos gravosos. Estructura de aluminio. Cable de sujeción de acero Ø 2,5 mm. Regulación de la carga continua del valor máximo al valor mínimo. Carrera del cable fácilmente registrable para adaptarse a las exigencias. Tres puntos de suspensión.

Modelo	758630004	758630005
Carga útil	2 - 4 kg	4 - 6 kg
Cuerda de longitud	2,5 m	2,5 m
Dimensiones	245 x 200 x 110 mm	245 x 200 x 110 mm
Peso neto	2,85 kg	3,3 kg

Accesorios para equilibradores



La figura muestra la aplicación de manguera en espiral. Equilibrador no incluido.



Código P.V.P.

- PA12	758982006	55€
--------	-----------	------------

Manguera espiral de alta calidad para la conexión de balanceadores 8 x 10 mm. Longitud de trabajo con el resorte 1,6 m. Volumen de suministro: 1 metro de manguera para la conexión de la herramienta al sistema de aire comprimido. Incluye hardware e instrucciones de uso y montaje en el equilibrador.



Válvula esférica	Código	P.V.P.
- R 3/8" IT x 3/8" IT	2507710	6,50€
- R 1/2" IT x 1/2" IT	2507712	10,50€

Adecuado para aire comprimido con paso libre completo. Resistente temperatura desde -20°C a 180°C.



Interruptor de presión Condor	Código	P.V.P.
- MDR 3/11 bar, 4-6,3 Amp., conexiones 3 x 1/4" Horizontal, 1 x 3/8" vertical	2506303	112€
- MDR 3/11 bar, 6,3-10 Amp., conexiones 3 x 1/4" Horizontal, 1 x 3/8" vertical	2506304	112€
- MDR 3/11 bar, 10-16 Amp., conexiones 3 x 1/4" Horizontal, 1 x 3/8" vertical	2506305	112€

Desconector de presión configurable, incluye interruptor del motor. Con 3 polos de desconectar el interruptor de encendido/apagado y la válvula de ativio de la puesta en marcha.



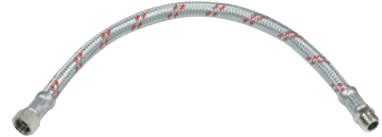
Disyuntor circuito motor	Código	P.V.P.
- Disyuntor motor 2 fases, 4 Amp.	2506504	23€
- Disyuntor motor 2 fases, 7 Amp.	2506507	23€
- Disyuntor motor 2 fases, 10 Amp.	2506510	24€
- Disyuntor motor 1 fases, 10 Amp.	2506610	13€
- Disyuntor motor 1 fases, 12 Amp.	2506612	13€
- Disyuntor motor 1 fases, 14 Amp.	2506614	13€



Medidor de presión	Código	P.V.P.
- Ø 40 mm 1/8" toma trasera, 10 bares	2316003	9€
- Ø 40 mm 1/8" toma lateral, 10 bares	2506451	9€
- Ø 40 mm 1/4" toma lateral, 10 bares	2506452	9€
- Ø 40 mm 1/4" toma trasera, 16 bares	2506450	9€
- Ø 40 mm 1/4" toma trasera, 10 bares	2506460	10€
- Ø 40 mm 1/4" toma trasera, 15 bares	2506465	12€



Válvula de drenaje agua condensada	Código	P.V.P.
- 1/4"	2507307	3€
- 3/8"	2507310	4€



Latiguillo flexible conexión	Código	P.V.P.
- 3/8" x 400 mm	2507610	9€
- 3/8" x 500 mm	2507612	10€
- 1/2" x 500 mm	2507615	12€
- 1/2" x 1.500 mm	2507617	24€
- 3/4" x 300 mm	2507619	12€
- 3/4" x 550 mm	2507621	19€
- 3/4" x 630 mm	2507622	19€
- 3/4" x 800 mm	2507624	24€
- 3/4" x 1.500 mm	2507625	36€



Motores	Código	P.V.P.
- 1,5 kW / 230 V con disyuntor	2502151	239€
- 1,5 kW / 400 V con disyuntor	2502153	262€
- 2,2 kW / 230 V con disyuntor	2502221	299€
- 2,2 kW / 400 V	2502222	324€
- 4,0 kW / 400 V	2502402	499€



Polea aluminio para cabezal compresor	Código	P.V.P.
- A 120x24	2504120	24€
- SPZ 120x28	2504122	24€
- SPB 130x28	2504131	47€
- SPZ 130x28	2504132	28€
- A 140x24	2504140	35€
- SPZ 170x28	2504172	44€
- SPB 180x28	2504181	49€
- SPB 200x28	2504201	58€



Regulador de presión con filtro FDR Ca	Código	P.V.P.
- 1/4" 12 bares	2316000	49€
- 1/2" 12 bares	2316200	64€



Lubricador a neblina W Ca	Código	P.V.P.
- 1/4" 12 bares	2316060	34€
- 1/2" 12 bares	2316260	46€



Separador de agua WA Ca	Código	P.V.P.
- 1/4" 12 bares	2316070	34€
- 1/2" 12 bares	2316270	45€



Unidad combinada de mantenimiento Ac	Código	P.V.P.
- 1/4" 12 bares	2316080	89€
- 1/2" 12 bares	2316280	118€

Conectores rápidos DIN EN 983

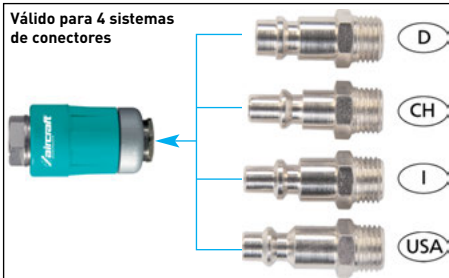


AIRCRAFT® es el fabricante líder de todos las tomas de aire comprimido en serie de los acoplamientos de seguridad que **sólo requieren una mano** para operar, de la serie Airprofi.

- Seguridad en el trabajo considerablemente mayor gracias a la técnica de ventilación mediante dos sistemas de bloqueo por separado
- Sin latigazos de la manguera como en el caso de los acoplamientos de desconexión rápida convencionales.
- El sistema cumple con los requisitos de la norma ISO 4414 y cumple la norma alemana BIA (Instituto de Mutua Profesional para la Protección Laboral). ¡Mayor estándar de seguridad en el trabajo ya desde su fabricación!
- **Sistema patentado: Primero se bloquea, luego se separa.**
- Se corta la corriente de aire y se despresuriza la válvula, lo que garantiza la separación segura y fácil del casquillo de inserción.



Válido para 4 sistemas de conectores



Conector rápido con rosca externa



Conector rápido con rosca interna



Conector rápido con boquilla portatubo



Conector con rosca externa



Conector con rosca interna



Conector escalonado

Conectores rápidos con una sola mano	Código	P.V.P.
- 1/4" Rosca externa	2203101	18€
- 3/8" Rosca externa	2203102	18€
- 1/2" Rosca externa	2203103	19€
- 1/4" Rosca interna	2203104	17€
- 3/8" Rosca interna	2203105	17€
- Conector rápido 8 mm con boquilla portatubo	2203108	18€

Conectores de acero	Código	P.V.P.
- 1/4" Rosca externa	2203009	2,80€
- 3/8" Rosca externa	2203010	2,80€
- 1/2" Rosca externa	2203011	3,80€
- 1/4" Rosca interna	2203012	2,80€
- 3/8" Rosca interna	2203013	2,80€
- 1/2" Rosca interna	2203014	4,60€
- Conector escalonado 9 mm	2203015	2,70€
- Conector escalonado 13 mm	2203016	3,70€

Conectores



Con rosca exterior

	Código	P.V.P.
- 1/4"	2200001	4,50€
- 3/8" K 26	2200002	4,50€
- 1/2"	2200003	4,50€



Con rosca interior

- 1/4"	2200011	4,50€
- 3/8"	2200012	4,50€
- 1/2"	2200013	4,50€



Con empalme de manguera

- 6 mm	2200021	4€
- 9 mm	2200022	4€
- 13 mm	2200023	4,40€



Racor escalonados para manguera

- 6 mm	2200031	0,75€
- 9 mm	2200032	0,75€
- 13 mm	2200033	0,90€



Con rosca exterior

- 1/4"	2200041	1,25€
- 3/8"	2200042	1,50€
- 1/2"	2200043	2,90€



Con rosca exterior

- 1/4"	2200051	1,25€
- 3/8"	2200052	1,60€
- 1/2"	2200053	3€



Distribuidor Y

- 2 vías 3/8"	2200085	16€
- 3 vías 3/8"	2200095	29€



Racor de reducción corto

	Código	P.V.P.
- 1/8" RI x 1/4" RE	2200141	0,95€
- 1/4" RI x 3/8" RE	2200142	1€
- 1/4" RI x 1/2" RE	2200143	2,10€
- 3/8" RI x 1/2"	2200145	1,80€
- 1/2" RI x 3/4" RE	2200147	4,17€

Conectores



Racor de reducción largo

- 1/4" RI x 1/8" RE	2200151	2,20€
- 1/4" RI x 3/8" RE	2200152	2,30€
- 3/8" RI x 1/2" RE	2200153	3,60€
- 3/4" RI x 1/2" RE	2250211	5,40€



Tapón

- 1/4"	2200132	1,60€
- 3/8"	2200133	2,10€



Conexión manguera

- 1/4", 6 mm	2200174	1,80€
- 1/4", 9 mm	2200176	1,60€
- 1/4", 13 mm	2200181	2,30€
- 3/8", 6 mm	2200175	2,10€
- 3/8", 9 mm	2200177	2,20€
- 3/8", 13 mm	2200182	2,30€
- 1/2", 6 mm	2200178	3,50€
- 1/2", 9 mm	2200179	3,40€
- 1/2", 13 mm	2200180	3,80€



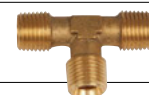
Derivación en T rosca hembra

- 1/4" RI	2200193	5€
- 3/8" RI	2200196	4,50€
- 1/2" RI	2200199	8,50€



Derivación en T rosca macho

- 1/4" RE	2200192	5,10€
- 3/8" RE	2200194	6,90€
- 1/2" RE	2200198	11,90€



Unión L

- 1/4" RE	2200202	3€
- 3/8" RE	2200203	4,20€
- 1/2" RE	2200204	7,75€



Tapón ciego

- 1/4"	2200212	1,30€
- 3/8"	2200213	1,80€
- 1/2"	2200214	2,50€



Pezón doble rosca

- G 1/4" x G 1/4"	2200123	1,60€
- G 1/4" x G 3/8"	2200124	1,90€
- G 1/4" x G 1/2"	2200125	3,30€
- G 3/8" x G 3/8"	2200126	1,90€
- G 3/8" x G 1/2"	2200127	3,20€
- G 3/8" x G 3/8"	2200130	7,75€
- G 1/2" x G 1/2"	2200128	2,90€
- G 1/2" x G 3/4"	2200129	7,60€

