

Wettbewerb:

„Rahlstedts schönste Weihnachtsdeko“



(RB) Um den vorweihnachtlichen Einkaufsbummel in Rahlstedt stimmungsvoller zu gestalten, veranstaltet die IGOR (Interessengemeinschaft Ortskern Rahlstedt) in Kooperation mit dem RUNDBLICK den Wettbewerb „Rahlstedts schönste Weihnachtsdekoration“.

Dabei können Sie, liebe Leserinnen und Leser, in der Woche vom Montag, den 25. November, bis zum Sonntag, den 1. Dezember 2013 (1. Advent),

das am schönsten dekorierte Geschäft oder Schaufenster im Rahlstedter Ortskern wählen. Einsendeschluss ist Montag, der 2. Dezember. Unter den Einsendern mit ihren Vorschlägen werden IGOR-Taler verlost, mit denen in den IGOR-Mitgliedsgeschäften eingekauft werden kann. Das Geschäft mit der schönsten Dekoration wird in der RUNDBLICK-Ausgabe 06./07. Dezember vorgestellt.

(Fortsetzung auf Seite 6)

WARNHOLZ Immobilien GmbH



– gegründet 1995 –
Wir suchen laufend



Grundstücke, Häuser und Wohnungen zum Verkauf und Vermietung.

Keine Kosten für den Verkauf und die Vermietung. Fachliche Beratung!

Treptower Str. 143 • Tel. 647 51 24 • Fax 647 01 68

www.warnholz-immobilien.de

Lingerie Melanie

by Drucklieb

DESSOUS • SCHÖNE WÄSCHE • BADEMODEN
NACHTWÄSCHE • HOMEWEAR • SHAPEWEAR • CARE

Gutschein über 5 Euro

für Ihr nächstes Shopingerlebnis

Im Erdgeschoss des Rahlstedt Centers



Max Kipke



AUTOMOBILE



- KFZ Reparaturen
- TÜV/AU-Abnahme täglich
- Motordiagnose-System
- Klimaanlage-Service
- Reifenservice
- Autolackiererei
- Karosseriewerkstatt
- Versicherungsabwicklung
- Leihwagenvermietung
- Autoverglasung

täglich TÜV + AU € 92,-

HEESTWEG 19, 22143 HH-RAHLSTEDT, TEL. 677 20 01
www.autokipke.com, kipke54@gmx.de

ACHTUNG:
Lagerverkauf
nur noch bis zum
14.12.2013 !!!

Kleypreis

since 1976

Natürlich können
Sie weiterhin
wie gewohnt in
der Wandsbeker
Königstraße 76-78
zum „kleinen Preis“
einkaufen!

Tolle Weihnachtsdeko!

Merkurring 50 • 22143 Hamburg • Tel. 040-67590686

Öffnungszeiten: Mi-Fr 10-19 Uhr, Sa 10-16 Uhr • www.kleypreis-hamburg.de

Moritz meint...

Ossi, der Köter unseres Grafikers, kam neulich zu mir ins Körbchen gehüpft.

„Du Moritz, im Supermarkt werden schon längst die Osterhasen wieder als Weihnachtsmänner verkauft. Höchste Zeit sich Gedanken über Weihnachtsgeschenke zu machen.“

„So?“ gähnte ich.
„Findest du das nicht etwas früh?“
„Überhaupt nicht!“, protestierte Ossi.
„Schließlich will ich nicht so gemein werden wie mein Herrchen, der Geschenke, die er selbst geschenkt bekam, einfach neu verpackt und dann weiter verschenkt. Schenken soll schließlich



Freude machen. Dumm nur, dass mir mal wieder nichts einfällt.“

„Also was mich betrifft, kann ich dir gleich mal eine Liste mit Sachen aufschreiben, die mir echt Freude machen würden, vom neuen Kratzbaum bis zur Kuschelecke. Für dein Herrchen und all die anderen gibt es allerdings nur eins, was klappt.“
„Und das wäre?“
„Einfach den

RUNDBLICK durchblättern. Hier gibt es viele tolle Geschenkideen. Und das nicht nur zu Weihnachten.“
Miau

Notruf-Nummern

Polizei	110
Feuerwehr	112
Rettungsdienst	112
APOTHEKEN-NOTDIENST	0800 0022833
DRK-Krankenbeförderung	192 19
G.A.R.D. Krankenbeförderung,	192 21
Rettungsdienst	
Ärztlicher Notfalldienst	116 117
mit den Notfallpraxen in Altona und Farmsen, Kinderärztlicher Notdienst	
Zahnärztl. Notdienst	018 05-05 05 18
AZN Zahnärztl. Notdienst	18 03 05 61
Hausärztl. Notfall-Praxis am Marienkrankenhaus	25 46-0
Uni-Klinik Eppendorf	74 10-0
Privatärztl. Notdienst	1 92 57
Gift-Info-Zentrale	05 51 19 24-0
Vattenfall-Entstördienst	0180-143 94 39
ADAC Pannenhilfe	018 02-22 22 22
Telefon-Seelsorge (24 Std.)	08 00-111 01 11
Mobbing Telefon HH	20 23 42 09
Kinder- u. Jugendtelefon	43 73 73
Kinder- u. Jugendschutz	40 17 22 12
Kinder- u. Jugendnotdienst	42 84 90
HH-Müttertelefon	08 00-333 21 11
Elterntelefon	08 00-111 05 50
Erziehungs- und Familienberatungsstelle Rahlstedt	428 81 38 29
Jugend-Suchtberatung Kö 16a	428 11-26 66

Gedenktage im November

Nur wer vergessen wird, ist tot. Stillen Dialog mit dem geliebten Menschen, spüren die andauernde Verbundenheit. Bei der Gedenktag für die Opfer beider Weltkriege am 17.11. und der Totensonntag am 24.11. Trauerbewältigung helfen liebevoller Grabschmuck und unterstützen die innere Einkehr. An diesen Tagen besuchen viele Menschen den Friedhof und an besondere Momente und Erlebnisse.

Ruge

BESTATTUNGEN

Seit 1923 Ihr zuverlässiger Begleiter im Trauerfall

- Erd-, Feuer-, See-, Diamant-, Baum-, Anonymbestattung
- Hausaufbahrung
- Moderne, individuelle Trauerdekorationen und Trauerfloristik
- Eigener Trauerdruck
- Bestattungsvorsorgeberatung
- Bestattungsvorsorgevertrag mit der Deutschen Bestattungsvorsorge Treuhand AG
- Sterbegeldversicherung über das Kuratorium Deutsche Bestattungskultur e.V.
- Erledigung aller Formalitäten
- Trauergespräch und Beratung auf Wunsch mit Hausbesuch

Mit persönlicher Beratung und kompetenter Hilfe stehen wir Ihnen in allen Bestattungsfragen zur Seite.

Wir sind Tag und Nacht für Sie erreichbar
Telefon: (040) 6 72 20 11

Rahlstedter Straße 23 und 158
Hamburg-Rahlstedt

info@ruge-bestattungen.de
www.ruge-bestattungen.de



Stut & Sohn

SEIT 1894



DIN ZERTIFIZIERTES BESTATTUNGS-UNTERNEHMEN

Bestattungen Erd-, Feuer-, See-, Anonym- und Waldbeisetzungen.

Vorsorgeberatung

Sorgsame individuelle Betreuung durch unser familiär geführtes Team.

Trauerdruck Sofortdienst. Moderne Floristik und Dekoration.

Übernahme sämtlicher Bestattungsangelegenheiten.

Alle Friedhöfe.

Aus Tradition haben wir die Zeit wenn Sie uns brauchen.

MEIENDORFER STRASSE 26
22145 HAMBURG-RAHLSTEDT
www.stut-bestattungen.de

TAG UND NACHT
040 / 678 11 90

Bentien Söhne „ST. ANSCHAR“

BESTATTUNGSUNTERNEHMEN
SEIT 1895 IN 4. GENERATION

- Individuelle Sterbevorsorge-Beratung
- Erd-, Feuer-, See-, Anonymbestattungen
- Hausbesuche, eigener Trauerdruck
- Übernahme sämtl. Bestattungsangelegenheiten
- Beisetzung auf allen Hamburger Friedhöfen und Umgebung



Tag & Nacht erreichbar

22041 Hamburg (Wandsbek) ■ Litzowstr. 13
22145 Hamburg (Rahlstedt) ■ 678 1647

686044

RUNDBLICK IMPRESSUM

Monatlich erscheinende Regionalzeitung für Rahlstedt, Farmsen-Berne, Oldenfelde, Meiendorf, Stapelfeld, Braak, teilweise Volksdorf.

Kostenlose Verteilung: Gesamtauflage 57.000 Exemplare.

Herausgeber: Verlag Rundblick Rahlstedt e.K.

Verlags- und Anzeigenleitung: Cornelia Ewert (V.i.S.d.P.).

Anzeigenberatung: Cornelia Ewert, Jennifer Ewert.

Freie Redaktionsmitarbeiter: Dieter Hellfeuer (dh).

Anzeigen: Nachdruck nur mit Genehmigung.

Es gilt die Anzeigenpreisliste Nr. 8 / Januar 2013.

Für unverlangt eingesandte Manuskripte keine Haftung.

Druck: v. Stern'sche Druckerei GmbH & Co KG, Zeppelinstr. 24, 21337 Lüneburg

Anschrift: Rundblick, Postfach 73 07 68, 22127 Hamburg.

Rahlstedter Bahnhofstraße 19, 22143 Hamburg, Telefon (040) 6773391, Fax (040) 6772061; E-Mail: info@rundblick-rahlstedt.de; Online: www.rundblick-rahlstedt.de

Kein Platz für Ratten

(dh) Auf dem Verbindungsweg zwischen der Rahlstedter Straße und der Loher Straße wurden vermehrt Ratten gesehen. Passanten berichteten, die Ratten würden sich zum einen auf dem Grundstück Rahlstedter Straße 33 sowie dem leer stehenden Grundstück Rahlstedter Straße 35 aufhalten und seien dort angesiedelt. Die abgestellten Bauutensilien auf dem Grundstück Rahlstedter Straße 33 und das als PKW-Stellplatz genutzte Grundstück Rahlstedter Straße 35 soll den Angaben zufolge den Ratten ideale Unterschlupfmöglichkeiten bieten.

Vor diesem Hintergrund wurde im Regionalausschuss Rahlstedt einstimmig ein interfraktioneller Antrag angenommen, in dem die Verwaltung gebeten wird zu prüfen, in wie weit sich die dort gesichteten Ratten im Umfeld des Verbindungsweges angesiedelt haben und wer für dessen Bekämpfung zuständig ist. Es sollen darüber hinaus geeignete Maßnahmen eingeleitet werden, um dem Rattenproblem Herr zu werden, ehe sich die Ratten von dort vermehren

und in weiteren Teilen Rahlstedts ansiedeln. Gleichzeitig wurde angemerkt, dass Meldungen im Wege von Anträgen in Regionalausschüssen deshalb untauglich erscheinen, weil sich Ratten rasch vermehren. Bis ein Beschluss des Regionalausschusses zustande kommt, vergehen häufig mehrere Wochen. Während dieser Zeit vermehren sich die Ratten weiter. Eine weibliche Ratte bringt es – Kinder- und Kindeskind eingeschlossen – auf ungefähr 600 Nachkommen pro Jahr. Schon deshalb sei die sofortige Meldung des Aufkommens von Ratten an das Hygieneinstitut unerlässlich.

Der Regionalausschuss hat daher zusätzlich beschlossen, der zuständigen Behörde zu empfehlen, verstärkt und gezielt insbesondere durch Pressemitteilungen an die Wandsbeker Anzeigenpresse auf die Bürgerpflicht zur Meldung von Ratten an das Institut für Hygiene und Umwelt aufmerksam zu machen, damit solche Meldungen die zuständige Behörde unverzüglich und ohne Umwege erreichen.

Rattenbefall meldepflichtig!

(dh) Paragraph 2 der Verordnung über Rattenbekämpfung aus dem Jahre 1963 („Rattenverordnung“) verpflichtet den Bürger dazu, Ratten oder den Zeichen eines Rattenbefalls unverzüglich zu melden. Die Meldungen nimmt das Institut für Hygiene und Umwelt

unter der Telefonnummer 42845-7972 entgegen, koordiniert gegebenenfalls die Bekämpfungsmaßnahmen und kontrolliert den Erfolg. Das Institut bittet Bürgerinnen und Bürger, verstärkt von ihrer Meldepflicht Gebrauch zu machen.

Gedenkfeiern zum Volkstrauertag

(RB) Am Sonntag, den 17. November, findet um 11 Uhr die zentrale Gedenkfeier zum Volkstrauertag in Rahlstedt am Ehrenmal im Eingangsbereich der Buchwaldstraße statt, organisiert vom Rahlstedter CDU-Bürgerschaftsabgeordneten Karl-Heinz Warnholz zusammen mit dem Verein Deutscher Kriegsgräberfürsorge. Der SPD-Europaabgeordnete Knuth Fleckenstein wird die Gedenkrede für die Opfer der vergangenen Kriege halten, Ehrenrang ist der Wandsbeker Bezirksamtsleiter Thomas Ritzenhoff. Unter den Abordnungen der Rahlstedter Verbände, Vereine und öffentlichen Institutionen, die Kränze am Ehrenmal niederlegen, sind auch Mitglieder des Rahlstedter Schützenvereins in ihren Uniformen. Musikalisch wird die Feier vom Posaunenchor der Rahlstedter Martinskirchengemeinde be-

gleitet. Auch der Bürgerverein Oldenfelde e.V. lädt am 17.11. um 12 Uhr zur Gedenkfeier zum Denkmal am Delingsdorfer Weg / Oldenfelder Straße ein. Die Gedenkrede hält hier Dr. Klaus Fischer (FDP). Oldenfelder Kirchen beider Konfessionen beteiligen sich mit einem ökumenischen Beitrag, den musikalischen Teil gestaltet der Posaunenchor der ev.-luth. Gemeinde Meiendorf-Oldenfelde. Die Stadtteilkonferenz Meiendorf lädt zu einem gemeinsamen Gedenken um 11.30 Uhr am Mahnmahl im Deepenhorn Park ein. Vorher gibt es einen Gedenk-Gottesdienst um 10 Uhr in der Rogate Kirche, Wildschwanbrook 5.

Auch in Farmsen-Berne beginnt um 11.30 eine Feierstunde anlässlich des Volkstrauertags am Ehrenmal Kupferfeich, zu der der Bürgerverein Farmsen-Berne einlädt.

GERRY WEBER AKTUELL



22143 Hamburg - Rahlstedter Bahnhofstraße 14
Tel. 677 25 40 - www.lederwaren-niederstadt.de

Viele Rückenschmerzen lassen sich vermeiden!

Lattenrost ade. Gegen den neuen Trend zur Punktfederung hat er wenig Chancen. Immer mehr Menschen holen sich die Unterfederung, die viele Rückenschmerzen vermeiden kann.

Das Rückgrat für Ihr Bett

Nur echt mit dem goldenen Siegel!



lattoflex
schlafwerk

BETTEN
Huntenburg

Rahlstedter Bahnhofstraße 16
22143 Hamburg
Tel 040 / 67 59 51-0
www.betten-huntenburg.de



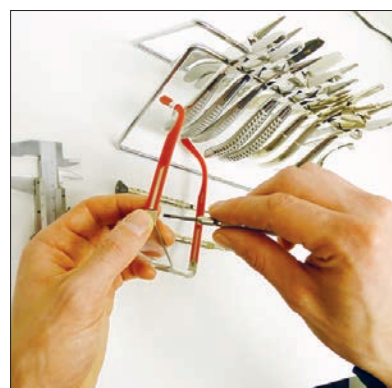
Der **RUNDBLICK** bedankt sich im Namen aller Eltern und Kinder bei den vielen Feuerwehrleuten, Polizisten sowie den Spielmannszügen, die in diesen Tagen die regionalen Laternenumzüge begleitet haben.

Brillengläser aus eigener Meisterwerkstatt

(RB) Der Augenoptiker „Böcker + Schursch, Die Optiker“ miten im Herzen Rahlstedts in der Rahlstedter Bahnhofstraße 19 ist ein echter Meisterbetrieb!

direkt in die Beratung ein. Dadurch kommt es nicht nur zu einer gezielten und damit besseren Beratung, sondern auch zu einer schnelleren Fertigung

Das Team um Innungsoberrmeister Wilhelm Böcker und Augenoptikermeister Sven Höcker bietet als eines der wenigen Optiker-schäfte noch alles aus einer Hand an: von der Beratung über die Augenprüfung bis zur Fertigung und Instand-



Die Meisterhände von Sven Höcker (Foto: Ewert)

durch direktes Einschleifen der Gläser vor Ort. Zudem können individuelle Kundenwünsche berücksichtigt werden.

Die Erfahrung der langjährigen Mitarbeiter des Ausbildungsbetrie-

bes birgt eine große Kompetenz und lässt ein handverlesenes Angebot und eine stiltsichere, modische Beratung zu. Ausgewählte Designer-Kollektionen stehen zur Auswahl, außerdem ein großes Sortiment an trendigen Kinderbrillen, z. B. von Lafont, Jako-o oder Tom Tailor.

bes birgt eine große Kompetenz und lässt ein handverlesenes Angebot und eine stiltsichere, modische Beratung zu.

Neuer Förderverein

(dh) Mit viel Zustimmung quer durch alle Parteien wurde die Vorstellung des neuen Fördervereins „Aktives Hohenhorst e. V.“ auf der vergangenen Sitzung des Regionalaussschusses Rahlstedt bedacht. Wenn Ende nächsten Jahres die Fördermaßnahme „RISE“ (Rahmenprogramm Integrierte Statteilentwicklung) ausläuft, wird der Stadtteilverein die erfolgreiche Gebietsentwicklung fortsetzen. Ziel ist es, Projekte und Aktivitäten der Bürger zu unterstützen und ein Dach für ehrenamtliches Engagement zu sein, wofür das „Haus am See“ in der Schöneberger Straße – gleichzeitig Sitz des Vereins – geeignete Räumlichkeiten bereithält. Die Initia-

tiven und Projekte sollen alle Generationen erreichen und alle Bereiche umfassen. Dazu zählen Begegnung und Integration unterschiedlicher Kulturen, Bildung und Gesundheit, Kunst, Kultur und Umwelt. Der neue Förderverein hat auch die Aufgabe, finanzielle Mittel für diese Projekte einzuwerben.

Manfred Geweke, Vorsitzender des Fördervereins, konnte den Regionalabgeordneten mitteilen, dass das „Haus am See“ zu einem beliebten Treffpunkt für unterschiedlichste Bevölkerungsgruppen im Quartier geworden ist. Vor diesem Hintergrund warb er dafür, dass die Politik auch weiterhin die Stadtteilarbeit in Hohenhorst unterstützen möge.

KulturWerk gewinnt Preis

(RB) Aus über 1.700 teilnehmenden Veranstaltungen hat das KulturWerk Rahlstedt in einem bundesweiten Wettbewerb zum Tag der Musik, ausgeschrieben vom Deutschen Musikrat, den mit 250 Euro dotierten 3. Preis für das „Klingende Rahlstedt Center“ 2013 gewonnen.

Mitte Juni hatten verschiedene Einzelkünstler und Bands aus der Region das Einkaufs-

center für einen Tag zur klingenden Meile umgewandelt. Organisiert wurde das bunte Programm von vier Mitgliedern des Rahlstedter KulturWerks. Begründung der Jury: Der Tag der Musik habe „in entscheidendem Maße zur Mitgestaltung des kulturellen Lebens im Stadtteil beigetragen und es ermöglicht, sich über die Musik als verbindendes Element zu begegnen.“

Akkordeonquintett

Am 1. Dezember präsentieren um 15 Uhr im Haus am See, Schöneberger Str.44, „ad libitum“ - ein musikalisches Quintett, bestehend aus fünf Akkordeonspielern - weltliche sowie weihnachtliche Lieder aus ihrem Repertoire.

Karten (inkl. Kaffee und Kuchen) unter Tel. 668 51 41 23 oder per E-Mail: bufdi1@erziehungshilfe-hamburg.de.

Losser Grünkohl

Palme Stück **1,29 €**

Speisekartoffeln

Cilena Drillinge Kl. I, 1 kg **0,99 €**

– Deutschland –

Jegotka

Preiswert, frisch und vielfältig seit 1965
City-Rahlstedt • 22143 HH
Boizenburger Weg 11 • Tel.: 677 76 34



VERANSTALTUNGSPROGRAMM DEZEMBER 2013

Donnerstag, 5.12.2013, 19.00 Uhr
MUSIK-KABARETT „UNERHÖRT“

Nach gemeinsamen Auftritten mit den Kabarett-Asen Jochen Busse und Henning Venske präsentiert Frank Grischek nun ein eigenes witziges, gekonnt mürrisches Bühnen-Solo. Grischek entlockt seinem Akkordeon dabei sowohl einzigartig wuchtige als auch feinste Klänge - vom süffigen Tango über eine hinreißende Musette bis hin zur klassischen Fuge von Bach. Sein Erstlings-Solo ist urkomisch, herzerweichend und fesselnd zugleich.

Eintritt: 8,50 €

Donnerstag, 19.12.2013, 19.00 Uhr
HOMEFIELD STOMPERS

Die Jazzband „Homefield Stompers“ hat in den fünfzehn Jahren ihres Bestehens ein breites Repertoire erarbeitet und widmet sich mit großer Hingabe und Spaß Dixieland- und Bluesklassikern, Swing und Bossa Nova. Da mehrere Musiker singen, gewinnt das Programm an Charme, Kolorit und Ausstrahlung. Das spritzige Quintett präsentiert dabei fast vergessene, zauberhafte alte Hits aber auch Weihnachtsmelodien, die die Herzen der Zuhörer treffsicher erreichen!

Eintritt: 10,- €

Dienstag, 24.12.2013, 17.00 Uhr
BEETHOVEN DUO

Das „Beethoven Duo“ – dieses mit vielen Preisen dekorierte Glamour-Paar der klassischen Musikszene - macht seine Auftritte mit faszinierender Virtuosität und kraftvoller Bühnenpräsenz zu einem Erlebnis. Längst gehören der Cellist Fedor Elesin und die Pianistin Alina Kabanova der Spitzenliga der deutschen Kammermusikensembles an. Für das Programm am Heiligabend haben sie festliche Miniaturen und ein kleines Potpourri aus Weihnachts-Melodien ausgesucht.

Eintritt: 7,50 €

Neues Park-and-Ride-Konzept

(RB) Der Senat hat einen Beschluss der Hamburgischen Bürgerschaft umgesetzt und das neue Park-and-Ride-Entwicklungskonzept vorgelegt, mit dem eine Verbesserung des P+R-Angebotes und die Schaffung zusätzlicher Stellplätze erreicht werden soll. Allerdings wird gleichzeitig die Nutzung der P+R-Stellplätze kostenpflichtig. So soll in Hamburg die Höhe des Entgelts einheitlich 2 Euro/Tag, 20 Euro/Monat bzw. 200 Euro/Jahr betragen.

Während das Entgelt für die P+R-Anlagen Rahlstedt und Meiendorfer Weg voraussichtlich Mitte 2014 eingeführt wird, soll Berne nach bisherigen Planungen erst später drankommen, wenn hier der einheitliche Qualitätsstandard erreicht wurde. Dieser beinhaltet die Punkte Transparenz, Sicherheit und Übersichtlichkeit. Außerdem soll das Sicherheitsgefühl mittels Videoüberwachung erhöht werden. Am Meiendorfer Weg ist der einheitliche Qualitätsstandard bereits erreicht, in Rahlstedt wird er bis Ende 2013 reali-

siert. „Erweiterungsplanungen gibt es bei der Anlage in Berne. Dort könnte man schon jetzt im Zuge des barrierefreien Ausbaus der U-Bahn-Haltestelle die Parkpalette modernisieren und an den neuesten Qualitätsstandard anpassen. Außerdem besteht die Option, die Parkpalette in Richtung Berner Kreuzung zu erweitern, zumal die gesamte Anlage bereits jetzt maximal ausgelastet ist und hier mehr Stellplätze benötigt werden“, meint der SPD-Bürgerschaftsabgeordnete Lars Pochnicht. Im Zuge der Realisierung der neuen S-Bahn-Linie S4 werden zusätzliche P+R-Kapazitäten an der Strecke benötigt, erläutert der SPD-Bürgerschaftsabgeordnete Ole Thorben Buschhüter: „Hierzu bietet sich eine Fläche am Bahnhof Tonndorf an, auf der auch unabhängig von der S4 ein P+R-Haus mit 400 Stellplätzen entstehen könnte.

Am geplanten S-Bahnhof Am Pulverhof soll optional zumindest die Fläche für eine P+R-Anlage gesichert werden.“

Verbesserte Radwege

(RB) Der 750 m lange Radweg auf der östlichen Seite der Bekassinenau, zwischen Zinnowitzer Straße und der U-Bahn-Brücke, wird gegenwärtig saniert. Er wird durch Verbreiterung und Verbesserung der Linienführung ausgebaut und erhält die in Hamburg typischen quadratisch-roten Radweg-Platten. In dieser Straße wurde schon vor mehreren Jahren die so genannte Radweggebenutzungspflicht aufgehoben. Das heißt, dass Radfahrer dort die Wahl haben, entweder den abgesetzten Radweg oder die Fahrbahn zu benutzen.

Im Rahmen der Grundinstandsetzung der Scharbeutzer Straße/Rahlstedter Bahnhofstraße werden derzeit zudem auch die Radwege beidseitig neu hergestellt. Auch an der Meiendorfer Straße zwischen Saseler Straße und dem Krögerhof wurden erstmals beidseitig Radwege gebaut. Die Fahrbahndeckensanierungen der Straßen Jeselalle/Nordlandweg und Am Pulverhof/Rahlstedter Weg kommen ebenfalls den Radfahrern zugute, weil es hier keine separaten Radwege gibt. Weitere Fahrbahndeckensanierungen folgen noch bis Ende des Jahres sowie im nächsten Jahr.



20 JAHRE HANDWERKSKUNST

Rahlstedter Bahnhofstr. 19
22143 Hamburg

Tel. 0 40 - 6 77 94 48
Fax 0 40 - 6 77 95 97

www.bs-optik.de

**böcker
schursch**
die optiker

Abfall - Bauschutt - Gartenabfälle?

1 m³ - 25 m³ Container

E. Carstens Baugeschäft GmbH

(040) 66 90 99 99

www.carstens-bau.de

Rahlstedter Straße 33 · 22149 Hamburg



MEISTER JOSUWEIT
SCHUHMACHERHANDWERK



LIEBLINGSSCHUHE WINTERFEST MACHEN

111 JAHRE ERFAHRUNG STECKEN IN JEDER JOSUWEIT-REPARATUR

BOIZENBURGER WEG 2 D-22143 HAMBURG TELEFON 677 33 25



Der nächste Rundblick erscheint
am 06./07. Dezember 2013



AMTV Weihnachtsmärchen

DIE KINDER UND DER GRUMMELPOTT

Figurentheater
für Kinder
ab 4 Jahren

MAPiliTheater



Es war einmal ein Riese. Der hatte einen wunderschönen Garten. Es gab darin weiches grünes Gras, viele Blumen und Bäume, auf denen man herrlich klettern konnte. Die Kinder kamen gerne dorthin, um zu spielen. Als aber der Riese eines Tages nach Hause kommt und das fröhliche Treiben sieht, wird er wütend.

Er baut eine riesige Mauer um seinen Garten und hängt ein Schild auf: „Betreten bei Strafe verboten“.

Die Kinder konnten nun nirgends mehr spielen. Dann kehrt im ganzen Land der Frühling ein. Der Sommer kommt, der Herbst. Nur im Garten des Riesen herrscht immer Winter. Schnee und Frost wollen nicht gehen. Bis eines Tages ein kleines Kind durch die Mauer schlüpft und etwas wunderbares geschieht...

Kinder können die Welt verändern.

Und auch uns, wenn wir uns auf sie einlassen.

11. & 12. Dezember 2013

Einlass: **16:00 Uhr**, Einlass: **16:00 Uhr**

Eintritt: 2,- EUR Eintrittskarten sind ab sofort in der AMTV Geschäftsstelle erhältlich.

Abbi Hübner im AMTV

Für den Mann an der Trompete wird es wieder ein Leichtes, den Saal des AMTV-Zentrums zu füllen. Der AMTV lädt auch dieses Jahr die Hamburger Jazzlegende zum Früschoppen nach Rahlstedt ein. Rechtzeitiges Erscheinen sichert Plätze.

08. Dezember 2013

11:00 - 14:00 Uhr

Eintritt: 8,- EUR inkl. einem Freigetränk

ABBI HÜBNER UND DIE HOT HAMBURGERS IM AMTV ZENTRUM

08.12.2013

11:00 – 14:00 Uhr



Eintritt 8,00 EUR
inklusive Getränkegutschein

Weihnachtszeit im Rahlstedt Center

Am Sonnabend, den 30. November, sind zum Auftakt der Adventszeit von 15-18 Uhr die Weihnachtsfellen in ihren liebevoll gestalteten Kostümen im Rahlstedt Center, Schweriner Straße 8-12, zu Gast. Sie haben für die kleinen Besucher Süßigkeiten dabei und verwandeln sie mit Schminke gerne in kleine Elfen-Helfer. An den Freitagen und Sonnabenden der Adventswochenenden bietet das Rahlstedt Center allen Kunden einen kostenlosen Geschenk-Einpack-Service an. Dazu einfach den Einkaufsbeleg für den Erwerb des Geschenks am Stand im Erdgeschoss des Centers vorzeigen und die Geschenke wer-



den in der Zeit von 9.30 Uhr bis 20 Uhr verpackt. Auch in diesem Jahr gibt es im Center den beliebten Geschenke-Baum an der Rolltreppe direkt vor Optiker Bode, organisiert vom Rahlstedt Center und dem Förderverein für Rahlstedter Kinder und Jugendliche e.V. Auf jedem der Anhänger ist ein Weihnachtswunsch von einem bedürftigen Kind aus Rahlstedt. Jeder, der möchte, kann einen Anhänger abnehmen, das Geschenk besorgen und festlich verpacken. Es kann bis zum 16. Dezember, versehen mit dem entsprechenden Anhänger, im Center Management (2.OG) abgegeben werden. (Foto: Rahlstedt Center)

3. Rahlstedter Publikumspreis

(dh) Im Rahmen einer gut zweieinhalbstündigen, musikalisch vom Vocal Jazz Quartett „zweiPluszwei“ eingeleiteten Veranstaltung wurde am 9. November der 5. Rahlstedter Publikumspreis zum Thema „GartenARTen“ verliehen. In dem bis auf den letzten Sitzplatz gefüllten Ausstellungsraum im Rahlstedt Center konnten Katharina Joanowitsch als 1. Vorsitzende des KulturWerks Rahlstedt sowie Gisela Schatt, die zur Schau-Fenster-Ausstellung 2010 den Rahlstedter Publikumspreis erdacht hat, ein mehr als positives Resümee der diesjährigen Aktion ziehen. Sage und schreibe 38 Einreichungen aus dem Rahlstedter Publikum wurden zum Thema GartenARTen eingereicht und in den vergangenen Monaten ausgestellt. Neben Bildern, Fotografien und Skulpturen sind auch gestrickte Landschaften zu entdecken gewesen, außerdem Erzählungen von Giersch und Brennessel, seltsame Objekte wie ein ganz besonderer Gartenhut, ein Fernsehgarten und vieles andere mehr. Jeder Besucher der Ausstellung

konnte mittels eines Stimmzettels für seinen Favoriten votieren. Trotz der Spannung, wer nun die begehrten Preise erhalten hat, ließ es sich Gisela Schatt nicht nehmen, sehr dezidiert auf gut ein Dutzend der in die engere Wahl gekommenen, nicht prämierten Beiträge einzugehen. Mitglieder der Fachjury stellten anschließend die Werke der Preisträger vor. Über den ersten Preis und einen Manufactum-Gutschein im Wert von 100 Euro konnte sich Beate Udelhoven freuen. Der zweite Preis ging an Ursula Unbehaun, gefolgt von Hilke Grudzinski. Den Sonderpreis „Text“ erhielt Klaus Eddicks, den Sonderpreis „Musik“ Helmut Stuarnig und den Sonderpreis der Jury Ebrahim Sharghi. Besonders viel Applaus erntete Manfred Dübelt als Träger des Sonderpreises „Publikumsvotum“. Fazit: Eine sehr gelungene Veranstaltung auf hohem Niveau, das ein beeindruckendes Spiegelbild des in Rahlstedt vorhandenen kreativen Potentials lieferte.



Rahlstedt kreativ: Die Teilnehmer des diesjährigen Rahlstedter Publikumspreises. (Foto: dh)



Nach dreijähriger Pause präsentierten sich beim „AMTV Dance Happening“ am 3. November die Tanzgruppen des Altrahlstedter Männerturnvereins (AMTV) den begeisterten Zuschauern erstmalig im FORUM Gymnasium Rahlstedt. Die Tanzabteilung des AMTV umfasst 300 Mitglieder und 28 Tanzgruppen und gab den rund 700 Besuchern einen abwechslungsreichen Einblick in ihre Arbeit. So präsentierten die kleinen und großen Tänzer und Tänzerinnen in einer zweistündigen Darbietung Tänze aus den Bereichen Hip Hop, Modern Dance, kreativem Kindertanz, Jazz und Ballett. Die einstudierten Choreographien und kreativen Kostüme ernteten viel Applaus und animierten besonders die anwesenden Kinder zum Mittanzen vor der Bühne oder direkt am Platz. Interessierte, die in einer der Tanzgruppen „reinschnuppern“ möchten, können sich in der AMTV Geschäftsstelle unter Tel. 675 95 06 informieren. (Foto: AMTV)

Immobilienverkauf: stressfrei & sicher

Für Sie leisten wir unter Einsatz unserer Markterfahrung, moderner Werbemedien und Verkaufstechniken den umfassenden und zügigen Verkauf, aber auch die Vermietung Ihres Hauses, Grundstückes oder Ihrer Wohnung.

Unser TIPP: Ihr Immobilienvermögen in eine Rente umwandeln - ohne auszuziehen - Wir beraten Sie gerne!

BIBOW
Immobilien

www.Bibow-Immobilien.de

Tel. 040 / 608 75 100

Meine Brille von Lohmann - dauerhaft günstig.

€ 25,00	2 Aktions-Einstärkengläser	€ 10,00
€ 69,00	2 Aktions-Einstärkengläser superentspiegelt, gehärtet, Clean coated	€ 20,00
€ 99,00	2 Aktions-Gleitsichtgläser	€ 30,00
€ 169,00	2 Aktions-Gleitsichtgläser superentspiegelt, gehärtet, Clean coated	



Lohmann optik

Rahlstedter Bahnhofstr. 10 · 22143 Hamburg · Tel. 040/6770888



MEIENDORF



Schöne Aussichten

TISCHLEREI
SCHMEKAL GmbH

Ihr Partner für
Fenster, Türen,
Innenausbau,
Einbruchschutz,
und mehr...

VELUX®
Saseler Str. 59
22145 Hamburg
Tel. 678 44 44

www.schmekal.de

seit 1884
Grube

• Heizung • Sanitär • Bad • Solar

„Ist dir kalt in deiner Stube,
ruf mal schnell
die Firma Grube“

24-h-Notdienst

(040) 678 22 30 • www.grube-haustechnik.de

Bei der Neuen Münze 16 • 22145 Hamburg

Steil- und Flachdachreparaturen
Klempnerarbeiten - Wartung
Sanitär - Heizung - Solar



Bulau + Dreyer GmbH
Meiendorfer Str. 99 • 22145 HH
Tel. 66 85 93 94 + 66 42 66

HELLTHO

THOMAS HELLWIG

INTERNET
NETZWERK
COMPUTER
SERVICE

- Hard- und Softwareverkauf aller gängigen Hersteller
- Pflege, Erweiterung und Updateservice der bestehenden Systeme
- Software Neu- und Updateinstallation
- Netzwerkservice
- Internetservices

Kein Ladengeschäft – Telefonische Terminabsprache erwünscht.
Wir kommen auch gerne zu Ihnen!

Telefon 0 40 / 60 09 75 75

HELLTHO KG • BARGKOPPELWEG 67 • 22145 HAMBURG
<http://www.helltho.de> • info@helltho.de

Querungshilfe Meiendorfer Weg

(RB) Nördlich der Leharstraße werden sollen. Die Bauzeit für die gesamte Maßnahme beträgt etwa drei Monate – je nach Witterung auch länger. Ausgangspunkt des Wunsches nach einer Sprunginsel in diesem Bereich war einerseits die Beobachtung, dass auf der langen Geraden zwischen dem Volksdorfer Wald und der Kurstraße und den Einbau der Mittelinsel soll außerdem eine Geschwindigkeitsreduzierung erzielt werden. Dafür wurden bereits acht Bäume auf öffentlichem Straßengrund gefällt, für die drei Bäume nachgepflanzt

werden sollen. Die Bauzeit für die gesamte Maßnahme beträgt etwa drei Monate – je nach Witterung auch länger. Ausgangspunkt des Wunsches nach einer Sprunginsel in diesem Bereich war einerseits die Beobachtung, dass auf der langen Geraden zwischen dem Volksdorfer Wald und der Kurstraße und den Einbau der Mittelinsel soll außerdem eine Geschwindigkeitsreduzierung erzielt werden. Dafür wurden bereits acht Bäume auf öffentlichem Straßengrund gefällt, für die drei Bäume nachgepflanzt

Verkehrssicherheit am Hellmesbergerweg erhöhen

(dh) Der Hellmesbergerweg wird von Einfamilien- und Doppelhäusern gesäumt; angrenzend zur B75 finden sich Mehrfamilienhäuser. Zusätzlich besteht hier ein kleines Gewerbegebiet mit Discounter, was weiteres Verkehrsaufkommen mit sich bringt. Hier fahren nicht nur zwei Buslinien, die Straße wird auch als Zubringer für die B75 viel frequentiert. Außerdem befindet sich in der Nähe ein Seniorenheim. Anwohner beklagen seit längerem das zunehmende Verkehrsaufkommen und die Geschwindigkeit vieler Verkehrsteilnehmer, die trotz teils unübersichtlicher Straßenverhältnisse z. B. durch auf der Fahrbahn parkende Autos das Tempo nicht drosseln. Im Oktober kam es hier zu einem schweren Verkehrsunfall, bei dem eine Rentnerin schwer verletzt wurde. Die betagte Frau, die die Fahrbahn queren wollte, nachdem sie den Bus verlassen hatte, wurde von einem PKW erfasst und mit lebensgefährlichen Verletzungen ins Krankenhaus eingeliefert. In einem einstimmig vom Regionalausschuss Rahlstedt angenommenen Antrag der SPD-Fraktion wird der zuständigen Fachbehörde empfohlen, die Verkehrssituation im Hellmesbergerweg zu prüfen und gemeinsam mit den weiteren zu beteiligenden Verwaltungsdienststellen Maßnahmen zur Erhöhung der Verkehrssicherheit zu erarbeiten. Hierbei soll insbesondere geprüft werden, ob im Bereich der Bushaltestelle Skaldenweg auf dem Hellmesbergerweg eine Querungshilfe, beispielsweise in Form einer Sprunginsel, errichtet werden kann und dadurch sowohl der Verkehr verlangsamt als auch das Queren der Fahrbahn erleichtert werden kann. Zusätzlich wird die Fachbehörde gebeten, an geeigneter Stelle verdeckte Messungen mit dem Verkehrsstatistikgerät vorzunehmen, um gefahrene Geschwindigkeiten und Höhe der Verkehrsbelastung zu ermitteln.

◀ (Foto: Fliegende Bauten)

Federn, glitzernde Pailletten, Artistik und Satin - Die Deutschlandpremiere von Australia's hottest New Circus hat gerade in den Fliegenden Bauten, Glacischaussee 4, begonnen. Seit 2008 tourt die international gefeierte Compagnie „Briefs“ über den

Heiße Varieté Show

gesamten Globus und gewann mehrere hochdotierte Awards. In ihrer brandneuen Show „The Second Coming“ kombinieren Briefs atemberaubende Artistik und freche Drag Nummern mit dem australischen Sinn für Humor. Australiens heißeste Varieté

Show gastiert noch bis zum 31.12.2013 (Silvesterspecial mit Sekttempfang) in den Fliegenden Bauten. Die freche und pompöse Show ist auch ohne Englischkenntnisse gut zu verfolgen und ein außergewöhnliches Live Erlebnis und Entertainment pur!

Rundblick-Verlosung

Der Rundblick verlost 2 mal 2 Karten für die Briefs am 27.12.2013 in den Fliegenden Bauten. Einfach eine Postkarte senden an den Rundblick Rahlstedt, Stichwort „Briefs“, Postfach 73 07 68 in 22127 Hamburg oder per E-Mail an service@rundblick-rahlstedt.de. Bitte die Telefonnummer angeben! Einsendeschluss ist der 22. November 2013, der Rechtsweg ist ausgeschlossen. Die Gewinner werden telefonisch benachrichtigt.



FARMSEN-BERNE



Werner Momsen nicht ganz solo Gruselgeschichten und Musik

Am Mittwoch, den 27. November, gastiert um 16 und 20 Uhr der bekannte Hamburger Schauspieler Detlef Wutschik im Gemeinschaftshaus Berne, Karlshöher Weg 3. Als Werner Momsen, Hamburgs bekanntestes Klappmaul, hat er sich für seine Show einen Musiker gegönnt, der verspricht, dass er selbst Klabautermänner zum Mitsingen bringt. Neben Momsens Geschichten soll es ein Liederabend durch Sturm, Heimat und Liebe werden.

Wird es aber nicht. Denn dieser Musiker Henning Kothe singt nicht stürmisch, sondern klassisch. Schubert und Schumann statt Seefahrt und Shanty. Die Agentur hat's vertauscht. Zwei Welten musikalischen Erlebens prallen aufeinander. Für Momsen eine Katastrophe, für die Zuschauer ein Spaß. Karten bei Romano Reitbedarf, Berner Heerweg 401 (U-Berne), Ziel Reisen, Kriegkamp 2, und Walddörfer Getränke Center, Farmsener Landstraße 1.

Am Sonntag, den 24.11., werden schöne Gruselgeschichten von Heilwig Sustrate vorgetragen. Mit Harfe und Gitarre sorgt das „Duo Baiderseits“ für musikalische Töne und heitere Labsal für die Nerven. Einlass ab 15 Uhr.

Umwelt- und Sozialpreis

Der Regionalausschuss Bramfeld-Steilshoop-Farmsen-Berne vergibt als Auszeichnung für Personen oder Institutionen, die durch besondere Leistungen im Umwelt- oder Sozialbereich in der Region aufgefallen sind, den Umwelt- und Sozialpreis des Regionalausschusses Bramfeld-Steilshoop-Farmsen-Berne. Der Preis ist mit 400 Euro dotiert, kann aber auch auf mehrere Preisträger

aufgeteilt werden. Zur Vorbereitung der Entscheidung über die künftigen Preisträger bittet der Regionalausschuss darum, schriftlich begründete Vorschläge für mögliche Preisträger bis zum 31. Dezember 2013 an die Geschäftsstelle der Bezirksversammlung Wandsbek Schloßstr. 60, 22041 Hamburg, E-Mail: Bezirksversammlung@wandsbek.hamburg.de, Tel. 428 81 3417, zu senden.

Beschwerde über Raser

(dh) In einer an den Regionalausschuss Farmsen-Berne übergebenen Eingabe haben sich Anwohner über die aus ihrer Sicht gefährliche Verkehrssituation im Melkweg beschwert. In dem Schreiben wird beklagt, dass der Melkweg seit vielen Jahren als Abkürzung für die aus Sasel kommenden Fahrzeuge Richtung Volksdorf oder Rahlstedt genutzt wird. Das Problem verschärfe sich noch dadurch, dass die Verkehrsteilnehmer das in dieser Straße geltende Tempo 30 erheblich missachten: „In dieser Straße wohnen Familien mit kleineren Kindern. Es ist nur noch eine Frage der Zeit, wann es hier zu einem Unfall mit Personenschaden kommen wird.“

Hinzu kommt, dass der Verkehr sich in den Stoßzeiten an Werktagen morgens und nachmittags regelmäßig auf den Karlshöher Weg zurück staut. Die Verkehrsteilnehmer nutzen dann den als Einbahnstraße ausgebildeten Melkweg als Abkürzung, um auf die weniger befahrene Berner Straße zu gelangen.

In ihrer Eingabe machen die Anwohner abschließend konkrete Vorschläge zur Abhilfe. Diese wären die Schaffung einer Anwohnerstraße, die die Durchfahrt nur für Anwohner und Rettungsfahrzeuge erlaubt, die Umkehr der Einbahnstraßenregelung sowie die Schaffung von gekennzeichneten Parkflächen.

Weihnachtsmärchen

Am Sonnabend, den 7. Dezember, führt um 15 Uhr das Amateurtheater VB Jenfeld im Hamburg-Saal des Berufsförderungswerks, August-Krogmann-Str. 52, das bekannte Märchen der Gebrüder Grimm „Die Bremer Stadtmusikanten“ auf. Darin machen sich ein Esel, ein Hund, eine Katze und ein Hahn, die alle zu alt zum Arbeiten sind und deshalb getötet werden sol-

len, auf den Weg nach Bremen, um dort als Stadtmusikanten Karriere zu machen. Auf dem Weg gelangen sie an eine Räuberhütte mitten im Wald – eine ideale Unterkunft. Listig schlagen sie die Räuber in die Flucht. Kartenvorverkauf: Wein-Shop im Einkaufs Treffpunkt Farmsen, untere Verkaufsebene, und bei Tabakwaren Nazarian, Neusurenland 102.

SEIT 84 JAHREN IHR FISCHFACHGESCHÄFT
SALATE UND MARINADEN
AUS EIGENER HERSTELLUNG

**Karpfen-
Probierwochen**

vom 30.11.–11.12.2013

kg € 8.-

Wir haben am 23. & 30.12. von 7-18 Uhr und
am 24. & 31.12. von 7-12 Uhr für Sie geöffnet.



**Fisch
dahm**

TÄGLICH WARMER
BRATFISCH

**Karpfenessen „blau“ mit Beilagen
am 29.11.13 von 19-20.30 Uhr. 2mal gereicht für € 14,80**

Di.–Fr. 7–18 Uhr, Sa. 7–12 Uhr, Montag Ruhetag
Hermann-Balk-Straße 114 • Tel. 6 44 85 39

**FLEISCHEREI
UWE KNOLL**

Denken Sie rechtzeitig
an Ihre Weihnachts-
bestellung.



www.fleischerei-knoll.de
HH-Berne, Hermann-Balk-Str.114
Tel.: 040 /644 97 83



**HAUSGEMACHTE FLEISCH-
UND WURSTWAREN-SPEZIALITÄTEN**

**BERNSTEIN
APOTHEKE**

Beate Thomsen
Herm.-Balk-Str. 112
22147 Hamburg
Telefon 6 44 90 02

**BERNER
APOTHEKE**

Helmut Thomsen
Herm.-Balk-Str. 139
22147 Hamburg
Telefon 644 90 81



... die mit den
Parkplätzen



... die am
U-Bahnhof Berne



BLUTUNTERSUCHUNGEN

jeweils dienstags von 9-13 Uhr

(nur in der Berner Apotheke)



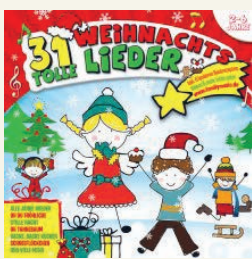
KINDER – UNSERE ZUKUNFT

Basar mit Basteln

Am Sonntag, den 24. November, Deepenhorn 5, statt. Neben findet von 15-17.30 Uhr der 6. hübschen handgemachten Din-Adventsbasar des Meiendorfer gen wird Basteln für Kinder, Sportvereins im MSV-Clubhaus, Kaffee und Kuchen angeboten.

Weihnachtslieder für Kinder

Genau das Richtige für die Vorweihnachtszeit: Eine CD mit 31 Weihnachtsliedern für 2- bis 6-Jährige ist jetzt bei EUROPA erschienen. Phil, Ina und die KITA-Kinder singen beliebte Klassiker wie „Alle Jahre wieder“, „Kling Glöckchen“ und „Fröhliche Weihnacht überall“, aber auch tolle Songs wie „In der Weihnachtsbäckerei“, „Rudolf, das kleine Rentier“ und „Jingle Bells“. Produziert wurden alle Lieder vom Hamburger Kindermusik-Produzenten Philipp Greifenberg, der auch unter dem Namen „Phil4Kids“ bekannt ist.



Rundblick-Verlosung

Der Rundblick verlost 3 CDs „31 tolle Weihnachtslieder“. Einfach eine Postkarte senden an den Rundblick Rahlstedt, Stichwort „Weihnachtslieder“, Postfach 73 07 68 in 22127 Hamburg oder per E-Mail an service@rundblick-rahlstedt.de. Bitte die Telefonnummer angeben! Einsendeschluss ist der 22. November 2013, der Rechtsweg ist ausgeschlossen. Die Gewinner werden telefonisch benachrichtigt.

Kreative Holzwerkstatt

Am 28. und 29.11., jeweils von 17-19 Uhr, findet ein zweitägiger Schnitzkurs auf Gut Karlshöhe für Kinder ab 8 Jahren mit ihren Eltern statt. In gemütlicher Runde wird gesägt, gebohrt, geschnitzt und geschliffen. Es entstehen Zauberbäume, Tiere, Schmuck und nützliche Gebrauchsgegenstände. Anmeldung, Kosten und weitere Informationen unter Tel. 637 02 49-0 und unter www.gut-karlshoehe.de.

Weihnachtliches Bilderbuchkino

Am Donnerstag, den 12. Dezember, findet um 15 Uhr ein weihnachtliches Bilderbuchkino für Kinder ab 4 Jahren kostenlos in der Bücherhalle Rahlstedt, Amtsstraße 3a, statt. Vorgetragen wird „Lieselotte im Schnee“ von Alexander Steffensmeier. Lieselotte hat viel zu tun: Sie muss für Weihnachten zusammen mit dem Briefträger viele Pakete austragen. Endlich hat sie nur noch die Päckchen für ihre Freunde in der Tasche und macht sich müde auf den Heimweg. Doch es schneit und schneit und Lieselotte verirrt sich. Gruppen bitte anmelden unter Tel. 677 04 60.

Kasper am Nordpol



Am Sonntag, den 15. Dezember, führt um 15.30 Uhr die „Ratzfatz Puppenbühne“ im Dorfgemeinschaftshaus Stemwarde, Kronshorster Weg 7, das Stück „Kasper am Nordpol“ auf, das Kleine und auch Große in weihnachtliche Stimmung versetzen wird. Für gemütliche Atmosphäre sowie Getränke, Kaffee und Kuchen ist gesorgt. Kartenvorverkauf: „Griem-Hof“, Dorfstraße 1, Stemwarde; „Kock's Laden“, Barsbütteler Hof 2c, oder bei Helmut Wolek, Tel. 710 54 44. (Foto: Wolek)

KINDERREIGEN

ausgewähltes Spielzeug und Kinderbücher

Kleine Geschenke - große Freude

Was kommt in den Adventskalender ?
Was steckt der Nikolaus in den Stiefel ?

24 Sorgen weniger !

Wir machen es Ihnen leicht und verlosen 3 Adventskalenderfüllungen Ihrer Wahl im

Wert von je

33,33 €

Bitte Coupon ausfüllen und im Laden abgeben:

Name

Adresse

Telefon

KINDERREIGEN, Rahlstedter Bahnhofstr. 39, 22143 Hamburg

Abgabeschluss ist der 20.11.2013 Der Rechtsweg ist ausgeschlossen.

Elternkurs

Die Erziehungs- und Familienberatungsstelle Wandsbek, Bovestraße 40, bietet ab Donnerstag, 14. November, von 16-17.30 Uhr, an 10 Terminen den kostenlosen Elternkurs „Starke Eltern – Starke Kinder“ an. Der Kurs richtet sich an Mütter und Väter, unabhängig davon, wie sie in ihrer Familie zusammenleben (beide Eltern mit ihren Kindern, alleinerziehend, Eltern in Patchwork- oder Pflegefamilien usw.). Ziel ist, das Selbstbewusstsein und die Sicherheit der Eltern zu stärken und größeres Vertrauen in die positiven Entwicklungsmöglichkeiten ihrer Kinder zu entwickeln. Dieser Kurs soll dabei unterstützen, eine Familie zu sein, in der alle gerne leben, in der gestritten werden kann, ohne den anderen niederzumachen, in der Grenzen gesetzt und respektiert werden und in der Gewalt keinen Platz hat. Informationen und Anmeldung unter Tel. 42881 2205.



Schulen präsentieren sich

Studienkreis ausgezeichnet

Das Nachhilfeinstitut Studienkreis darf jetzt das Siegel „Service-Champion Nr. 1“ im Bereich der Nachhilfeanbieter tragen. Das ist das Ergebnis von Deutschlands größtem Service-Ranking, das jährlich von der ServiceValue GmbH in Kooperation mit der Tageszeitung „Die Welt“ und der Goethe Universität Frankfurt durchgeführt wird. Es wurden Kunden von neun Unternehmen aus der Nachhilfebranche gefragt, ob sie dort einen guten Service erlebt hätten. Dabei schnitt der Studienkreis bei seinen Kunden

am besten ab. Der Service des Studienkreises reicht von der ausführlichen Eingangsdiagnostik über die individuell auf jeden Schüler zugeschnittenen Förderpläne, die Dokumentation der Lernfortschritte bis hin zu regelmäßigen Gesprächen mit den Eltern.

Dabei ist Flexibilität wichtig: So kann bei Bedarf ein Schüler den Nachhilfelehrer wechseln oder vor wichtigen Prüfungen die Unterrichtsintensität vorübergehend erhöhen. Mehr Informationen unter www.studienkreis.de.

Finanzierung der Nachhilfe

(VNN/RB) Schüler aus sozial schwachen Verhältnissen haben auch dann Anspruch auf eine Finanzierung des Nachhilfeunterrichts, wenn sie nicht akut versetzungsgefährdet sind, bekräftigt ein Urteil des Sozialgerichts Braunschweig (AZ S 17 AS 4125/12). Durch die außerschulische Förderung erlange der Schüler die Bildung, die er für seinen künftigen Berufsweg benötige. Der Bundesverband Nachhilfe- und Nachmittagschulen e.V. (VNN) begrüßt das Urteil. Es schaffe Klarheit, die den ausführenden Behörden als Entscheidungsgrundlage und lasse die Betroffenen Hoffnung schöpfen.

Connecting the Next Generation



Helen Doron
Early English

ENGLISCH FÜR KINDER
ab 3 Monaten bis 14 Jahren

Leicht und spielerisch
mit allen Sinnen

Kleine Gruppen
von 4-8 Kindern

Sprachwissenschaftlich
fundierter Unterricht

Seit Jahren weltweit die Nr. 1

Telefon 040 - 67 37 85 73
Rahlstedt - Ahrensburg



www.helendoron.de

„Lesestart“ in vielen Sprachen

(RB) Damit möglichst viele Familien, unabhängig von Herkunft und kulturellem Hintergrund, von dem bundesweiten „Lesestart“-Programm profitieren, das die Stiftung Lesen im Auftrag des Bundesministeriums für Bildung und Forschung durchführt, werden die Materialien für Eltern auch in anderen Sprachen angeboten. Zahlreiche Eltern-Informationen der gesamten Homepage gibt es nun ebenfalls auf Englisch, Türkisch, Russisch und Polnisch, wenn die entsprechenden Landesflaggen angeklickt werden.

Unter www.lesestart.de steht der Vorlese-Ratgeber der Set-Materialien zusätzlich auf Italienisch, Spanisch, Griechisch, Kroatisch, Serbisch, Albanisch, Rumänisch, Ukrainisch und Vietnamesisch sowie auf Englisch und Französisch kostenfrei zum Download bereit. Der Ratgeber enthält neben Informationen zur Bedeutung des Vorlesens für die Entwicklung des Kindes

viele praktische Tipps zum Thema. Etwa, wie sich das Vorlesen einfach in den Alltag integrieren lässt, worauf dabei zu achten ist und welche Bücher für Einjährige besonders gut geeignet sind. Besonders anschaulich verdeutlichen dies auch drei Beispiel-Filme für Familien sowie ein allgemeiner Info-Film, die alle auf Deutsch, Türkisch, Russisch und Polnisch unter www.lesestart.de/mediathek.html angeschaut werden können.

Seit dem Start der Initiative im November 2011 erhalten Eltern mit einjährigen Kindern ein Lesestart-Set im Rahmen der U6-Vorsorgeuntersuchung beim Kinderarzt. Im November 2013 folgt darauf aufbauend die nächste „Lesestart“-Phase, in der Familien und ihre dann dreijährigen Kinder das Lesestart-Set in der örtlichen Bibliothek überreicht bekommen. Die dritte Phase der Initiative beginnt dann nach dem Schuleintritt.

"Musizieren macht Spaß!"

in jedem Alter

Gitarren- und Klavierplätze frei
Jetzt viermal zum Ausprobieren
für Kinder ab 1 J., Jugendl., Erw. & Senioren



Meiendorfer Straße 90 · 22145 Hamburg
Telefon 648 21 23

Schulschwimmen

(RB) Ab dem Schuljahr 2014/15 soll ein neues Konzept zum Schulschwimmen umgesetzt werden. Da Experten darauf hinweisen, dass Kinder in der Grundschulzeit schneller schwimmen lernen, konzentriert sich das neue Konzept darauf, dass Schwimmunterricht nicht wie bisher in einem Halbjahr in Klasse 3 oder 4 plus in einem Halbjahr in Klasse 6, sondern in einem Halbjahr in Klasse 3 und einem Halbjahr in Klasse 4 stattfindet. Zudem sollen Schüler mit schwachen Schwimmleistung

gen zusätzlich gefördert und mehr Schwimmlehrpersonal eingesetzt werden. Damit sollen mehr Kinder am Ende der Grundschulzeit sichere Schwimmer sein und die Bedingungen des Jugendschwimmabzeichens „Bronze“ erfüllen. In Zukunft erhält jede Schwimmklasse 1,5 Schwimmlehrer und für 600 Schüler mit schwachen Schwimmleistungen und Wasserängstlichkeit wird zusammen mit dem gemeinnützigen Verein Netzwerk eine zusätzliche Schwimmförderung zur Verfügung gestellt.

**GYMNASIUM
MEIENDORF**

Gymnasium Meiendorf, Schierenberg 60, 22145 Hamburg
Tel: 040/42886-380 / Homepage: www.gymei.de

.....die Schule auf dem Weg – das Gymnasium mitten im Stadtteil

- mit
- einem jungen, engagierten Kollegium
- einem Musikprofil, einem naturwissenschaftlichen Schwerpunkt und einem bilingualen Zweig Englisch
- Französisch und Spanisch als zweiter Fremdsprache
- Theater-, Kunst- und Filmprojekten
- einer zeitgemäßen Ausstattung mit neuen Medien
- viel Platz und Gelegenheit für Bewegung und Sport, Teilnahme an Wettkämpfen und Zusammenarbeit mit Vereinen
- einem differenzierten Förderprogramm
- einer interessierten Elternschaft
- einem vielfältigen Angebot an Arbeitsgemeinschaften
- einer abwechslungsreichen Essensversorgung durch tatkräftige Kocheltern . . .

Machen Sie sich selber ein Bild und kommen Sie zu unseren Informationsveranstaltungen:

- am Donnerstag, dem 28.11.2013, um 19:30 Uhr zum Elterninformationsabend
- am Freitag, dem 06.12.2013, um 14:30 Uhr zum Weihnachtsfußballturnier für Viertklässler und Fünftklässler
- am Samstag, dem 11.1.2014, ab 10:00 Uhr zum Tag der offenen Schule
- am Mittwoch, dem 15.1.2014, ab 17:00 Uhr zum Probeunterricht für Viertklässler

Wir freuen uns auf Ihren Besuch!



Schulen präsentieren sich

Weihnachtsbasar + Tag der offenen Tür



in der Schule Kamminer Straße
Freitag, 29.11.2013, 15 bis 18 Uhr

Führungen und Informationen,
Bastel- und Verkaufsstände, Café,



Kamminer Straße 4, 22147 Hamburg; Tel. 4288682-0
www.schule-kamminerstrasse.hamburg.de

Weihnachtsfreude weitergeben

(RB) Ab Montag, 25. November, bis Mittwoch, 18. Dezember, sammelt MyPlace-SelfStorage Weihnachtsgeschenke für die Kunden der Hamburger Tafel. Der Lagerraumanbieter am Friedrich-Ebert-Damm 103 nimmt wochentags von 8.30-17.30 Uhr und sonnabends von 9-13 Uhr sehr gut erhaltene Spielsachen, technische Kleingeräte und Haushaltsausstattung, originalverpackte

und ungeöffnete Hygieneartikel sowie verschlossene, haltbare und nicht kühlpflichtige Lebensmittel entgegen. Kleidung, Kuscheltiere und große und sperrige oder beschädigte Gegenstände können leider nicht angenommen werden. Bei regulären Lebensmittelausgaben der Tafel werden die gesammelten Spenden dann an Bedürftige weitergegeben.

Jugendclub Boltwiesen

(dh) Ende September hat sich der Jugendclub Boltwiesen erstmals „offiziell“ im Rahlstedter Jugendhilfeausschuss vorgestellt. Die Leiterin der Einrichtung, Julia Liedtke, konnte den anwesenden Regionalpolitikerinnen ein durchweg positives Resümee der Startphase des Jugendclubs präsentieren. Als es im Februar 2011 mit dem Bau losging, gab es auf dem Gelände neben einem Bauwagen nur die ehemals von der Bundeswehr genutzten Garagen. Neben dem Umbau des alten Betriebshofs wurde in knapp 10 Monaten Bauzeit ein komplett neuer Vorderbereich mit diversen Nutzungsmöglichkeiten geschaffen. Inzwischen stehen auf insgesamt 380 qm zwei Räume für Gruppenaktivitäten, eine große Halle für Bewegung und Veranstaltungen, ein Werkstatt-raum, ein Atelierraum, eine Küche und ein Beratungsraum zur Verfügung. Insgesamt wurden 565.000 Euro investiert, die insbesondere durch das parteiübergreifende Engagement des Wandsbeker Jugendhilfeausschusses bereitgestellt werden konnten.

Die vom Deutschen roten Kreuz getragene und werktäglich geöffnete Einrichtung ist Treffpunkt, Rückzugsmöglich-

keit und Anlaufstelle für Kinder und Jugendliche zwischen 6 und 18 Jahren, wobei die Zeit von 15 bis 18 Uhr den Sechs- bis Dreizehnjährigen, die Zeit von 18 bis 21 Uhr, den Vierzehn- bis Achtzehnjährigen vorbehalten ist. Neben Kicker, Billard, Tischtennis und anderen Spielmöglichkeiten gibt es spezielle Angebote, vom kreativen Basteln im Atelier über gemeinsames Kochen bis hin zu Sport und Bewegung. Täglich zwischen 70 und 100 Kinder und Jugendliche besuchen den JC Boltwiesen und werden dabei von pädagogischen Fachkräften, ehrenamtlichen Helfern und Honorarkräften betreut. Für das im Osten Rahlstedts gelegene Quartier Boltwiesen, in dem seit 2004 rund 450 neue Wohneinheiten auf einem ehemaligen Kasernengelände entstanden sind, ist der Jugendclub eine willkommene Bereicherung. Anfängliche Skepsis, die räumliche Nähe zu den Wohnhäusern könnte aufgrund von möglichen Lärmbelästigungen zum Problem werden, sind inzwischen verflogen. „Wir sind von allen gut aufgenommen worden“, so Julia Liedtke am Ende der mit wohlmeinendem Applaus bedachten Vorstellung ihrer Einrichtung.

DIE WELT

Service-Champions
im erlebten Kundenservice

Studienkreis
Nr. 1 der Nachhilfeanbieter

Im Ranking: 9 Nachhilfeanbieter
10|2013



www.Service-Champions.de

Studienkreis
Profi-Nachhilfe für alle!

Studienkreis ist die Nr. 1
der Nachhilfeanbieter im
erlebten Kundenservice!

Studienkreis
Rahlstedt
Apostelweg 2
040/66854125
Mo-Fr 14-18 Uhr u.n.v.

HERZLICH WILLKOMMEN

zum

Tag der offenen Tür

Dienstag, 26.11.2013, 16-18 Uhr

Informationsnachmittag
mit Bastelangebot,
Kaffee und Kuchen



der Schule Bekassinenau
Grundschule mit Vorschulklassen
offene Ganztagschule

Bekassinenau 32, 22147 Hamburg

Telefon: 040/428 76 26-0 **NEU**

schule-bekassinenau@bsb.hamburg.de

Homepage: www.schule-bekassinenau.hamburg.de



Licht und toll ausgestattet präsentiert sich der JC Boltwiesen den Kindern und Jugendlichen (Foto: dh)



Schulen präsentieren sich

Englisch für Kinder und Erwachsene

(RB) Die erste Sprachschule für Kinder in Rahlstedt wurde vor über zehn Jahren von Heidi Thielke-Powell gegründet. Nach einem 1985 von der britischen Sprachwissenschaftlerin Helen Doron entwickelten Lernkonzept werden inzwischen rund 2.500 Kinder ab dem ersten Lebensjahr bis zum Abitur in 11 Filialen in Hamburg unterrichtet und können hier ihr „Certificate of Cambridge“ erlangen. Die Kurse sind nach aktuellen wissenschaftlichen Erkenntnissen so aufgebaut, dass alle kindlichen Entwicklungsphasen berücksichtigt werden und eine Überforderung ausgeschlossen wird. Denn nie wieder ist unser Gehirn so aufnahmefähig für Sprachen wie in den ersten sieben Lebensjahren. Damit der Spaß am Lernen erhalten bleibt, werden die kleinen Gruppen mit 6-8 Kindern in spielerischer Weise – für die Größeren an Smartboards - von speziell ausgebildeten Lehrkräften an die Sprache herangeführt. Diese unterrichten vormittags in Kindergärten und Schulen, nachmittags zu erschwinglichen Preisen im Learning Centre. Neu angeboten werden jetzt auch Englisch-Kurse für Erwachsene nach der Muttersprachenmethode. Eine kostenlose Schnupperstunde wird auf Anfrage gerne angeboten. Kontakt: Heidi Thielke-Powell, Pogwischrund 9 g, Tel. 67 57 85 73, www.helendoron.de.

Gymnasium Oldenfelde

INFO-ABEND am 04.12.2013 um 19:00 Uhr

INFO-ABEND am 21.01.2014 um 19:00 Uhr

**TAG DER OFFENEN TÜR
am 25.01.2014 von 10:00 bis 13:00 Uhr**



**Birrenkovenallee 12 · 22143 Hamburg
Telefon: 040 42 88 66 301 · www.gym-old.de**



Stadtteilschule Meiendorf

Infoabend am Donnerstag, den 12.12.2013 von 19.00-21.00 Uhr

Es wird verschiedene Themenräume (z.B. Aufbau der Stadtteilschule, Arbeit in Jahrgang 5, Projektunterricht, Sportprofil, musischer Schwerpunkt) geben, in denen sich die Eltern über die Stadtteilschule Meiendorf informieren können.

Tag der offenen Tür am Samstag, den 18.01.2014 von 11.00-15.00 Uhr

Es wird verschiedene Mitmachangebote, eine Tanzaufführung, musische Darbietungen, spannende Experimente, die Möglichkeit Projektunterricht live zu erleben, Sportvorführungen und Ausstellungen geben. Zusätzlich stehen Ihnen die Schulleitung, die Lehrer und der Elternrat als Ansprechpartner zur Verfügung.

**Stadtteilschule Meiendorf, Deepenhorn 1, 22145 Hamburg
Kontakt: martina.kampmann@bsb.hamburg.de • Tel. 67 96 900**

Kostenlose Trinkfibel

Wie viel Flüssigkeit brauchen Kinder täglich? Welche Getränke sind empfehlenswert? Und wie lässt sich erkennen, ob der Nachwuchs genügend trinkt? Im neuen kostenlosen Ratgeber „Trinken lernen leicht gemacht“ der Informationszentrale Deutsches Mineralwasser (IDM) werden die wichtigsten Informationen rund um die richtige Getränkeauswahl und die nötige Trinkmenge für jedes Kindesalter übersichtlich zusammen gestellt. Die Broschüre bietet zahlreiche Tipps, wie sich das Trinken im Alltag einfach integrieren lässt und so ganz selbstverständlich wird. Den Ratgeber können Eltern unter www.mineralwasser.com kostenlos herunterladen.

Spannende Adventskalender

(RB) Fans der drei ??? und der drei !!! werden begeistert sein: Ganz neu gibt es jeweils auf einer Doppel-Audio-CD von EUROPA Adventskalender der Jungdetektive. In „Die drei ??? und der 5. Advent“ geht es um einen erschreckenden Fund am 1. Dezember im

lender einer von Justus stellt sich herfürchtbares verübt werden Bobs Leben in – und bis zum bleibt nicht



Zeit... Die cleveren Girls von den drei !!! werden in „Engel in Gefahr“ Zeuginnen, als ein Weihnachtsmann einen Drogeriemarkt überfällt. Die Mädels müssen vorsichtig ermitteln, gleichzeitig aber auch Franzis Schwester mit ihrer neuen Kekse-Company und außerdem in Liebesdingen helfen – und das so kurz vor Weihnachten!

Rundblick-Verlosung

Der Rundblick verlost jeweils 3 Doppel-Audio-CDs der Adventskalender von den drei ??? und den drei !!! . Einfach eine Postkarte senden an den Rundblick Rahlstedt, Stichwort „drei ???“ oder „drei !!!“, Postfach 73 07 68 in 22127 Hamburg oder per E-Mail an service@rundblick-rahlstedt.de. Bitte die Telefonnummer angeben! Einsendeschluss ist der 22. November 2013, der Rechtsweg ist ausgeschlossen. Die Gewinner werden telefonisch benachrichtigt.



Wir laden ein zum:

INFORMATIONENABEND MIT BERATUNG

für Eltern der zukünftigen 5. Klassen
am Di., den 10. Dez. 2013, 19.30-21.30 Uhr

INFORMATIONENABEND „ELTERN FÜR ELTERN“

des Elternrates am Do., den 9. Jan. 2014, 19.00-21.00 Uhr

TAG DER OFFENEN TÜR

am Sa., den 18. Jan. 2014, 10.00-13.00 Uhr
mit Vorstellung der Angebote und Besonderheiten der Schule sowie Präsentationen aus verschiedenen Unterrichtsfächern, vielen Mitmachangeboten und Musik und Theater

SCHNUPPERUNTERRICHT für zukünftige Fünftklässler

am Mi., den 22. Jan. 2014, 18.00-19.00 Uhr

Gymnasium Farmsen, Swebenhöhe 50, 22159 Hamburg
Tel. 645 03 73, www.gymnasium-farmsen.de

Malte ist daaf...



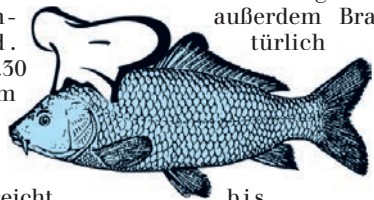
1 + 1 = 2



VERANSTALTUNGEN | TERMINE

Karpfenessen in Berne

Am Freitag, den 29. November, öffnet Harald Dahm sein Fischfachgeschäft in der Hermann-Balk-Straße 114 (Nähe U-Bahnhof Berne) zu einem besonderen Karpfen-Schlemmer-Abend. Von 19.00-20.30 Uhr gibt es zum kleinen Preis frangfrischen Karpfen blau, zweimal gereicht, mit Kartoffeln und zerlassener Butter vor Ort. Dieser besondere Abend wird während der Karpfensaison ein bis zweimal im Monat ausgerichtet, weitere



interessante Aktionen sind für das kommende Jahr in Planung. Das Geschäft, das für seine große Auswahl an frischen Salaten und Marinaden aus eigener Herstellung bekannt ist, bietet außerdem Bratfisch und natürlich frischen Fisch an. So wird bei den „Karpfenprobierwochen“ vom 30. November bis zum 14. Dezember frischer Karpfen zu besonders günstigen Kilopreisen angeboten. Mehr Informationen und Anmeldung zum Schlemmer-Abend unter Tel. 644 85 39.

Ökologischer Adventsmarkt

Am 7. und 8. Dezember, jeweils von 10-18 Uhr, findet auf dem Gut Karlshöhe ein stimmungsvoller Markt für nachhaltige Produkte und Dienstleistungen statt. Rund 60 Aussteller bieten auf dem Gelände des Umweltzentrums schöne und nachhaltige Dinge an. Eine Bio-Genussmeile sorgt für das leibliche Wohl. Die Besucher erwarten Solarspielzeug,

handgefertigte Bilderbücher, Bienenprodukte, Natur-Mode, Kräuter, Weine, handgefertigte Schokoladen-Unikate und Recyclingkunst. Eltern können ihre Kinder kostenlos betreuen lassen, es gibt Mitmach-Aktionen und eine Lesung bei den Schafen im Stall. Eintritt für Kinder und Jugendliche bis 15 Jahre frei. Mehr unter www.gut-karlshoehe.de.

Festliche Adventsfahrt

Die Seniorengemeinschaft Rahlstedt e.V. veranstaltet am Sonntag, den 8. Dezember, eine festliche Adventsfahrt zum Grünkohl-essen ins „Alte Land“.

Anschließend wird der Weihnachtsmarkt in Stade mit seiner historischen Altstadtkulisse besucht. Bei der Heimfahrt über die Köhlbrandbrücke präsentiert sich der Hafen in einem atemberaubenden Lichterglanz. Abfahrt 10.30 Uhr ZOB-Rahlstedt. Informationen und Anmeldung unter Tel. 25 84 41 26.

Weihnachtskonzerte

Am Sonntag, den 1. Dezember, findet um 10 Uhr ein Musikgottesdienst in der Dietrich-Bonhoeffer-Kirche, Greifenberger Straße 56, mit dem Orchester und dem ChorMixtur des Gymnasiums Meiendorf statt, die Predigt hält Pastor Nils Christiansen. Am selben Ort finden um 19 Uhr am Mittwoch, den 4.12., und Donnerstag, den 5.12., Weihnachtskonzerte statt. Es wirken mit: Orchester, Unter- und Mittelstufenchor, ChorMixtur und Concert Band der Schule.

Basar im Freibad Ostende

Am Sonntag, den 1. Dezember, findet von 11-17 Uhr im Freibad Ostende, Tonndorfer Strand 37, zum 16. Mal ein Adventsbasar des Freundeskreises „Helfende Hände“ zu Gunsten Bedürftiger in Hamburg statt.

Flohmarkt in Volksdorf

Am Sonntag, den 8. Dezember, von 9-16 Uhr findet der beliebte Volksdorfer Flohmarkt „Volksmarkt“ auf der Marktfläche am U-Bahnhof statt. Anmeldeformulare für den Familienflohmarkt liegen in der Bücherhalle Volksdorf (Weiße Rose 1) aus.

Klavier-Konzert

Am Sonntag, den 17. November, findet um 20 Uhr im Sael-Haus, Saseler Parkweg 3, ein Klavier-Konzert im Rahmen des Deutsch-Dänischen Kulturaustausches mit dem Ensemble „Trio Con Brio Copenhagen“ statt. Bezirksamtsleiter Thomas Ritzenhoff begrüßt die Klavier-Virtuosinnen, die bereits international bekannt sind. Auf dem Programm stehen Edward Griegs Andante con Moto für Klaviertrio, Felix Mendelssohn Bartholdys Klaviertrio c-Moll op. 66 sowie Pjotr Iljitsch Tschaikowskys Klaviertrio a-Moll op. 50.

Country-Konzert und Line Dance

Am Freitag, den 22. November, ist um 20 Uhr der Country-Experte Dieter Lang im Kulturschloss Wandsbek, Königsreihe 4, mit klassischen Countrysongs und -balladen, aber auch Pop und Rock-Songs, zu Gast. Es darf ordentlich getanzt werden, und auch passionierte Line-Dancer werden auf ihre Kosten kommen. Karten an der Abendkasse.

Neuer Blick auf Ringelnatz

Am Sonnabend, den 30. November, gastiert um 18.30 Uhr der Kabarettist Frank Roder im Kulturschloss Wandsbek, Königsreihe 4, mit seinem Solo-Programm über die Persönlichkeit Hans Boetticher, der sich als Joachim Ringelnatz im vergangenen Jahrhundert einen Namen machte. Dass den außergewöhnlichen Dichter, der in seinem Leben in mehr als vierzig verschiedenen Berufen tätig war, auch die Frage nach dem lieben Geld stets beschäftigte, mag in all der Kuttel Daddeldu-Gemütlichkeit ein wenig untergehen. Karten an der Abendkasse.

Schweriner Straße 23

22143 Hamburg

040 - 675 86 133

www.cafeole-hamburg.de



it's **STEAK TIME** 10 Jahre

Rumpsteak

zart und kräftig im Geschmack

180 g € 14,70

Ribeye-Steak

aus der Hochrippe, zart und saftig

230 g € 15,70

Steak und Champignons

Medaillons vom Hüft-Steak, mit Champignons à la Crème

200 g € 12,80

Pfefferfilet

Zwei zarte Rinderfilets à 100 g, in pikanter Pfefferrahmsauce mit grünem Madagaskar-Pfeffer

200 g € 15,70

Steak-Teller

Rinderfilet, Rumpsteak, Ribeye-Steak, zart und saftig gegrillt

300 g € 17,90

Zu allen Steak servieren wir Knoblauchbrot, einen Salat mit Dressing Ihrer Wahl und wahlweise eine Baked Potatoe mit Sour Cream, Bratkartoffeln oder knusprige Pommes frites

Weihnachts-Gala-Buffer p.P. 19,90 €
Silvester-Gala-Bufferall inclusive 85,- €

MITTAGSTISCH TÄGLICH WECHSELND ab 4,90 €
MONTAG BIS SAMSTAG VON 11.30 - 16.00 UHR



Weitere Veranstaltungen finden Sie auf
www.rundblick-rahlstedt.de

VERANSTALTUNGEN | TERMINE



Gerd Spiekermann-Lesung

Am Donnerstag, den 21. November, liest um 19 Uhr Gerd Spiekermann in der Pfarrkirche Mariä Himmelfahrt, Oldenfelder Straße 23, heitere, besinnliche und ernste Texte. Der Eintritt ist frei, um eine Spende wird gebeten.

Das Gewicht der Erinnerung

Am Dienstag, den 19. November, findet um 19.30 Uhr in der Bücherhalle Rahlstedt, Amtsstraße 3 a, ein Werksgespräch des KulturWerk Rahlstedt mit dem Autoren Gerrit Pohl statt. Thema ist „Das Gewicht der Erinnerung – die Last des Überlebens“. Dabei geht es um die Erinnerungen der rund 10 000 Kinder jüdischer Familien, die in den Jahren 1938 und 1939 unter dramatischen Umständen auf die rettende britische Insel ausgesiedelt werden konnten. Der Eintritt ist frei, Spenden willkommen.

Kunstaussstellung HUMANIMAL

Vom 15.11. bis 7.12. ist im Raum des KulturWerks Rahlstedt im ersten Stock des Rahlstedt Centers, Schweriner Straße 8-12, die Ausstellung „DÜMADISSIMA '13 – HUMANIMAL“ zu besichtigen. In Bildern, Skulpturen und Guckkästen geht das Künstlerduo DÜMADISSIMA menschlich-tierischem Verhalten nach. Schulklassen werden von den Künstlern nach vorheriger Verabredung gern durch die Ausstellung geführt. Öffnungszeiten: Mo. und Do. 18-19.30, Mi. 10-13, Fr. 17-19.30 und Sa. 10-14 Uhr. Ausstellungsöffnung: Freitag, 15. November, um 19 Uhr.

Jiddische Lieder

Am Sonntag, den 24. November, sind um 18 Uhr „The Yiddish Vocalists“ in der Kirche am Rockenhof zu Gast mit „Frum un fray“ - „Fromm und frei“. Präsentiert werden neue und vergessene jiddische Lieder von den Chassidim und aus dem Theatersong. Karten ab 15. November in der Buchhandlung I. v. Behr, Im Alten Dorfe 31, in Volksdorf; Restkarten an der Abendkasse.

Winterfeste Balkonkästen

Am Sonntag, den 17.11., können um 14 Uhr Interessierte im Gewächshaus des Botanischen Sondergartens, Walddörferstraße 275, Kübel, Tröge und andere Gefäße mit Hauswurzpflanzen zu winterharten Dekorationselementen verwandeln lernen. Anmeldung mit Angabe der Personenzahl unter Tel. 695 97 34 oder per E-Mail (sondergarten@wandsbek.hamburg.de) erforderlich.

Chormusik

Am Sonntag, den 24. November, findet um 18 Uhr ein Chorkonzert der Kammerkantorei mit Orgel- und Klavierbegleitung zum Ewigkeitssonntag in der Martinskirche, Hohwachter Weg 2, statt. Abschied und Zuversicht sind dabei Themen. Neben „Pu der Bär“, vertont vom dänischen Komponisten John Hoybye anlässlich einer Beerdigung, sind biblische Textvertonungen von Heinrich Schütz und Felix Mendelssohn-Bartholdy zu hören. Wut, Trauer, Hoffnung und Zuversicht spiegeln sich auch in den Gedichten wider, die das musikalische Programm ergänzen. Der Eintritt ist frei, Spende erbeten.



Gans ,to go'
Gans oder Ente
tafelfertig zur Abholung bereit *

Dwenger Catering & Events • Merkkuring 38 - 40 • 22143 Hamburg
Tel. 040 / 67 59 86-0 • Fax 040 / 67 59 86-66
info@dwenger.de • www.dwenger.de

Hotel und Restaurant »BRAAKER KRUG«

Inh. Fam. Steenbock
Spoetzen, 22145 Braak, Tel.: 040/675 95 40
Di. Ruhetag



SCHLACHTFEST am 20. November 2013



Mi+Do
82,- Euro

Fr-So
88,- Euro

Festlicher Gänsebraten

für 4 Personen, inklusive Beilagen und 1 Flasche Rotwein

- 5. Dez. • Gerd Spiekermann verteilt Weihnachtsgeschichten
Einlass 17.00, Beginn 19.00 Uhr – p.P. 15,00 €
- 13. Dez. • Komödien-Dinner, Einlass 18.30, Beginn 19.00 Uhr
Vergnügliche Verwechslungskomödie um drei exzentrische Damen, die eine Heiratsanzeige aufgeben, inkl. 3-Gang Menü und Begrüßungsgetränk p.P. 49,50 €
- 19. Dez. • Dinnershow – Puppen-Comedy mit Jörg Jará
+ 8. Feb. 4-Gang Menü mit einem der gefragtesten Bauchredner
Deutschlands. Einlass 18.30 Uhr, Beginn 19.00 Uhr.
- 25.+26. Dez. • Festlicher Weihnachtsbrunch
1. Zeit 11.30-13.45 Uhr, 2. Zeit 14.00-17.00 Uhr

Große Silvesterparty mit DJ Marco Riebe

Planen Sie jetzt Ihre Weihnachtsfeier, wir beraten Sie gern.

www.wein-und-friesenstube.de

Öffnungszeiten: Mi., Do., Fr. ab 17 Uhr, Sa. ab 12 Uhr, So. ab 11 Uhr
Ochsenwerder Kirchendeich 10 • 21037 Hamburg • Tel. (040) 7 37 41 98



Catering & Events

Gans für 4 Personen

ca. 4,5 kg knusprige Weihnachtsgans, dazu geschmorter Apfel-Rotkohl, karamellierte Maronen, Preiselbeersauce, Serviettenknödel und 1 Flasche Rotwein

tafelfertig zur Abholung bereit*
98 Euro (inkl. MwSt)

* gültig bis zum 24.12.2013
Wir bitten um Vorbestellung!

Weihnatskalender

Überraschungen im Dezember 2013

Alle Angebote sind nur am jeweiligen Datum gültig!

1

Ciao Bella
Tel. 677 18 27

**Muscheln in Weißwein- oder Tomatensauce
1 Prosecco gratis!**

Boizenburger Weg 3 • 22143 HH

2

SAN MARINO
Ristorante-Pizzeria

**Tiramisu kostenlos
zum Hauptgericht**

Bekassinenau 114 • 22147 HH

3

TAVERNA bei ANNA

**Anna-Platte für 2 Personen
zum halben Preis
statt 25,90 € jetzt 12,90 €**

Bekassinenau 67 • 22147 HH

4

GERRY WEBER
ESPIRIT 25%

*Lederwaren
Niederstadt*

5

MEISTER JOSUWEIT
SCHUHMACHERHANDWERK

**STANDARD-SCHLÜSSEL
für den Nikolaus
Heute für 6€**

BOIZENBURGER WEG 2

6

**Nikolausrabatt
20% AUF ALLES**

Lohmann optik
Rahlstedter Bahnhofstr. 10

7

minimo
second hand & handmade & Spielzeug

**7% auf das gesamte
Sortiment**

Berner Heerweg 397, 22159 HH
Sa. 10.30 - 16.00 Uhr

8

Café Olé
BAR · RESTAURANT

**1 DESSERT
kostenlos zum Hauptgericht**

Schweriner Straße 23

9

**10-er Karte
ZUMBA® Fitness**
für **40,- €** statt 45,- €

Berner Allee 64a
www.tusberne.de

tus BERNE

10

Bei Dino
Italienische Küche + Pizzeria

**1 Prosecco
zur Begrüßung**

Rahlstedter Straße 159
- Im AMTV-Zentrum -

11

**Feigen 250 g Ring, Türkei
Datteln 250 g Schale,
Tunesien
je 0,99 €**

Jegotka
Boizenburger Weg 11

12

Tip-top
Textilpflege

**Daunendecken
32,90 € nur 19,90 €**

HH-Oldenfelde
Hermann-Balk-Str. 109

13

**13%
auf alle Artikel der
Phytothek®**
in der
BERNER APOTHEKE
Kompetenzapotheke für pflanzliche Therapie
am U-Berne

14

**Zu jedem Frischfisch-Einkauf
1 Zitrone geschenkt!**

Fisch dahm
Hermann-Balk-Straße 114

15

**Schokoladengenüsse
zum Advent 25%**

Jacobs
CONDITOREI, CAFÉ, EIS
Berner Heerweg 391 (U-Berne)

16

Asia Lam

**1 Dessert
Gebackene Banane
zum Hauptgericht**

Rahlstedter Bahnhofstraße 41
22143 Hamburg

17

**20% auf
Wärmewäsche**

Drucklieb
Ihr freundliches
Sanitätshaus

18

**1 Hartschalen-Etui
mit Microfasertuch**

Geschenk
Nutzen Sie den
Besuch zum
kostenlosen
Computer-
sehtest

böcker
schursch
die optiker

19

**JE 10 € EINKAUF
1 HAUSGEMACHTES
PUTENWÜRSTCHEN
GRATIS!**

**FLEISCHEREI
UWE KNOLL**
Hermann-Balk-Str.114

20

**10%
Behandlungsspaß**

**BEAUTY & COUTURE
SPORTS**
BOIZENBURGER WEG 3

21

Conditorei
Café

STEIDL

**20%
auf Weihnachtsstollen**

Rahlstedter Bahnhofstraße 12

22

DÖNER HAUS 1A
Türkische Spezialitäten

Döner 3.80 €
normal

Schweriner Straße 1a

23

Hol dir eine kleine
**Weihnachts-
überraschung ab**

KINDERREIEN
ausgewähltes Spielzeug und Kinderbücher
Rahlstedter Bahnhofstr. 39

24

**Weihnachtsware
zum halben Preis**

**E EDEKA Feinkost
Hinrichs**
Brockdorffstr. 94-96



Der Rundblick wünscht Ihnen eine besinnliche Advents- und Weihnachtszeit

ADVENT

Anzeigensonderveröffentlichung



Weihnachtsmarkt

Am 16. November startet der traditionelle Weihnachtsmarkt mit historischem Ambiente auf dem Erdbeerhof Glantz, der täglich von 10-20 Uhr geöffnet ist und auf dem im liebevoll dekorierten Festsaal geschmackvolle, weihnachtliche Accessoires angeboten werden. An der Grill- und Punschbar auf dem Hof werden von 13-20 Uhr (freitags beim Hüttenzauber von 17.30-22 Uhr) Leckereien vom Grill, Flammkuchen, frisch gebackene Waffeln und

verschiedene Punschsorten angeboten, das Hofrestaurant Glantz & Gloria ist täglich bis 22 Uhr geöffnet. Eine betreute Bastelhütte für Kinder steht am Wochenende von 14-19 Uhr offen. Ab dem 1. Adventswochenende werden Nordmannentannen aus eigenem Anbau angeboten, Nordmannentannen selber sägen kann man im Wäldchen hinter der Hofanlage mit gemütlicher Punschbar und Lagerfeuer ab dem 2. Adventswochenende, immer freitags bis sonntags.

Stimmungsvolle Weihnachtszeit

(RB) Gerade auf dem Lande bezaubert die Adventszeit durch Ursprünglichkeit und Brauchtum. Christine Paxmann lässt in ihrem Buch „Weihnachtszeit – Winterzeit – Geschichtenzeit“, erschienen im Dort-Hagenhausen-Verlag, den Leser die Vorfreude auf Weihnachten spüren. Die ganz spezielle Mischung aus stimmungsvollen Bildern, inspirierenden Geschichten, Gedichten und Liedern, schönen Deko- und Basteltipps, raffinierten Rezepten sowie Wissenswertem zur Tradition macht dieses Buch zu einem besonderen Weihnachtsbuch für die ganze Familie, das eine reiche Fülle von Anregungen bietet. Die Autorin möchte auch dazu anregen, sich wieder mehr Zeit für Freunde und Familie zu nehmen. (Foto: D-H-Verlag)



Rundblick-Verlosung

Der Rundblick verlost 3 Exemplare des Buches „Weihnachtszeit – Winterzeit – Geschichtenzeit“. Einfach eine Postkarte senden an den Rundblick Rahlstedt, Stichwort „Weihnachtszeit“, Postfach 73 07 68 in 22127 Hamburg oder per E-Mail an service@rundblick-rahlstedt.de. Bitte die Telefonnummer angeben! Einsendeschluss ist der 22. November 2013, der Rechtsweg ist ausgeschlossen. Die Gewinner werden telefonisch benachrichtigt.

Weihnachtsflohmarkt im Stall

Am Sonntag, den 8. Dezember, findet ab 12 Uhr wieder der beliebte traditionelle Weihnachtsflohmarkt auf dem Islandpferdehof Vindhólar, Teichwiese 2 in Stapelfeld, in der großen Reithalle statt. Hier findet man nicht nur Gebrauchtetes rund ums Reiten und Geschenke für Pferdefreunde aller Rassen, sondern auch andere Schnäppchen für die ganze Familie. Weihnachtliche Leckereien und Glühwein im beheizten Zelt und kostenloses Ponyreiten für die Jüngeren runden die Veranstaltung ab. Infos und Standreservierungen bei Maren Junge, Tel. 677 64 88, oder unter www.vindholar.net.

BÜRGERHAUS IN MEIENDORF

Weihnachtsbasar am Sa. und So., 23. und 24. Nov. von 13-17 Uhr, mit Knusperhäuschen bauen um 14.30 Uhr. Eintritt frei.
Adventsgestecke selbst gemacht am Mi., 27. Nov., von 16-17.30 für Kinder ab 7 Jahren und von 18-19.30 für Erwachsene.
Weihnachtsbacken für Kinder am Fr., 6. Dez., von 15-17 Uhr.
 Ort für alle Veranstaltungen: **Bürgerhaus Meiendorf** Saseler Straße 21, 22145 Hamburg.
 Infos/Anmeldungen: Tel. 6 78 91 22, www.bim-hamburg.de

Wintermarkt

Am Sonnabend, den 16. November, findet von 14-17 Uhr im Gemeindehaus der Kirchengemeinde Alt-Rahlstedt, Rahlstedter Straße 79, ein Wintermarkt mit vorweihnachtlicher

Dekoration, Geschenkeideen und Büchern statt. Eine Bastelcke und Geschichten für Kinder sowie ein Kaffee- und Kuchen-Buffer runden das Angebot ab.

Basar mit Kinderprogramm

Am Wochenende 23. und 24. November, findet Sonnabend von 11-17 und Sonntag von 12.15-14 Uhr ein stimmungsvoller Adventsbasar im Gemeindehaus der Heilig-Kreuz-Kirche, Farmseener Landstraße 181, statt. Die Besucher erwarten kunstvoll gestaltete Adventsgestecke, Gebäck, Pralinen und Marmeladen sowie eine große Bücherstube.

Eine Tombola mit schönen Gewinnen und Aktionen für die kleinen Besucher runden das Angebot ab.

Parallel wird im hauseigenen Kindergarten ein Betreuungsprogramm für Kinder angeboten, damit die Großen in Ruhe stöbern können. Für Erbsensuppe, Grillwürstchen und Kuchen ist ebenfalls gesorgt. Den Erlös kommt Hilfsprojekten für Kinder in Not zugute.



**ERDBEERHOF
GLANTZ**
**Traditioneller
Weihnachtsmarkt
in Delingsdorf
ab 16. November
täglich von 10 – 20 Uhr
Gastronomie bis 22 Uhr**

**Nordmannentannen
in diesem Jahr
auch zum selber Sägen
ab dem
2. Adventswochenende!**

Erdbeerhof Glantz
Hamburger Straße 2 • 22941 Delingsdorf
Tel. 04532 / 280 559
www.glantz.de



VINDHÓLAR DAS REITZENTRUM
vor den Toren Hamburgs

WeihnachtsFLOHMARKT

**für Freunde
aller Pferderassen**

Sie sind herzlich eingeladen bei Glühwein und weihnachtlichen Leckereien zu stöbern, Geschenke rund ums Pferd zu finden oder selbst Ihre gebrauchten Reitartikel anzubieten.

Der Flohmarkt findet in der Reithalle statt; ein beheiztes Festzelt ist vorhanden. Schnell Stand reservieren! (Reservierung 10,00 €)

**So. 8.12.2013
von 12 bis 18 Uhr**



Teichwiese 2 • 22145 Stapelfeld
Tel. 040/677 64 88 • www.vindholar.de

Wettbewerb „Rahlstedts schönste Weihnachtsdeko“

(Fortsetzung von Seite 1) Ganz Rahlstedt freut sich schon auf einen in diesem Jahr besonders originell und fantasievoll geschmückten Ortskern – da macht das Bummeln gleich doppelt so viel Spaß! Nehmen Sie an unserem Wettbewerb teil und schauen

Sie sich im Aktionszeitraum vom 25.11.-1.12.2013 die festlich dekorierten Geschäfte in Rahlstedt gut an. Welches spricht Sie am meisten an? Bitte schreiben Sie es uns und gewinnen dabei mit ein bisschen Glück IGOR-Taler z. B. für Ihren Weihnachtseinkauf in Rahlstedt!

IGOR-Rundblick-Verlosung

Die IGOR verlost 5 mal 5 IGOR-Taler im Wert von je 10 Euro. Einfach eine Postkarte mit Ihrem Vorschlag für das Geschäft mit der schönsten Weihnachtsdekoration im Rahlstedter Ortskern senden an den Rundblick Rahlstedt, Stichwort „Weihnachtsdeko“, Postfach 73 07 68 in 22127 Hamburg oder per E-Mail an service@rundblick-rahlstedt.de. Bitte die Telefonnummer angeben! Einsendeschluss ist der 2. Dezember 2013, der Rechtsweg ist ausgeschlossen. Die Gewinner der IGOR-Taler werden telefonisch benachrichtigt.

★ ★ ★ ★ ★ Ein Rahlstedter Weihnachtsmärchen ★ ★ ★ ★ ★

Es war einmal ein großer Stadtteil mit Namen Rahlstedt, mit vielen Anwohnern – annähernd 90.000. Dieses waren Menschen mit Kindern, ältere Männer und Frauen, allein Lebende, Arme und Reiche. Der Stadtteil hatte einen wunderbaren Ortskern mit Geschäften, in denen man alles kaufen konnte, was das Herz begehrt. Schuhe, Bekleidung, Haushaltswaren, Einrichtungsgegenstände. Sogar einen großen Wochenmarkt für frische Lebensmittel aller Art gab es.

Im Ortskern gab es viele Veranstaltungen, an denen sich alle Geschäftsleute beteiligten. Ganz viele Bürger kamen, und alle hatten viel Spaß. Die Geschäfte hatten ausreichend Geld eingenommen und konnten genug Personal beschäftigen, das die Kunden wiederum gut beraten konnte.

Dann kam eines Tages die Erfindung des Internets mit dem Gesicht einer Schlange. Clevere Geschäftsleute boten ihre Waren dort an – die konnte man sich nach Hause liefern lassen. Was für ein Spaß! Man konnte sich auf dem Bildschirm die tollsten Sachen aussuchen, alle bestellen und wieder zurück schicken, wenn sie nicht passten oder die falsche Farbe hatten. Diese Sachen wurden jedoch so billig angeboten, dass die Geschäftsinhaber in Rahlstedt es mit der Angst bekamen und dachten: „Oh Schreck, jetzt kaufen alle Leute im Internet. Das ist unser Ruin! Erst einmal werden wir anfangen zu sparen.“ Die Schuhgeschäfte kündigten einem Teil ihres Personals und stellten ihre Ware in

den Kartons gestapelt mit einem Ansichtspaar in den Verkaufsraum. Sollen die Kunden sich doch selbst bedienen! Diverse andere Geschäfte schlossen sich diesen Praktiken an. Sie reduzierten das Angebot, öffneten an verkaufsoffenen Sonntagen nicht mehr ihr Geschäft und luden die Kunden nicht mehr ein, bei ihnen einzukaufen – was in Form von Werbung ja wichtig ist – und sie beteiligten sich nicht mehr an Gemeinschaftsaktionen. Die Kunden waren verärgert oder vergaßen diese Geschäfte schließlich ganz. So wurden nach und nach die Einnahmen immer geringer. Die Mieten und Personalkosten drückten, und deshalb kauften die Geschäftsinhaber immer weniger Ware. Viele Kunden fanden nicht mehr, was sie brauchten, und mussten in andere Stadtteile fahren oder wirklich im Internet einkaufen. Deshalb mussten viele Inhaber unter Tränen ihr Geschäft abschließen.

Die Gebäudebesitzer überlegten jetzt, in Zukunft nur noch große Ketten einziehen zu lassen – die haben immer genug Geld für die Miete. Alle Bürger waren sehr traurig und die meisten Geschäftsinhaber, die noch übrig waren, saßen bewegungslos wie das Kaninchen vor der Schlange und wurden müde. Es war nur noch eine Handvoll Inhaber, die sich von dem Gesicht der Schlange nicht beeindruckt ließ. Einer Schlange schaut man nicht in die Augen sondern macht Lärm, damit sie verschwindet. Sie wussten, wie sie ihre Kunden auf Händen zu tragen hatten, und diese be-

lohnnten sie mit ihrer Treue und kauften weiterhin viel bei ihnen ein.

Eines Tages kam eine gute Fee in das Städtchen und erinnerte die Geschäftsleute daran, wie viele Kunden sie eigentlich haben könnten und wie gut sie davon leben könnten. Sie erinnerte sie daran, dass die Menschen gerne in Geschäfte kommen. Sie brauchen diese Kontakte und wollen mit anderen Menschen sprechen. Zuhause allein vor dem Bildschirm zu sitzen ist langweilig und macht einsam. Außerdem möchten die Menschen die Ware anfassen und ausprobieren. Sie erzählte von den Geschäften im Internet und dass deren Anbieter ihr Personal schlecht behandeln und bezahlen. Auch in den armen Ländern, wo die ihre Ware ganz billig eingekauft haben, können die Menschen nicht von ihrem Verdienst leben und die Sicherheitsbedingungen werden nicht erfüllt. Menschen sterben oder werden krank, damit diese Anbieter die Waren billig anbieten können. Und dann bezahlen sie in Deutschland nicht einmal Steuern, sondern das Geld fließt ins Ausland.

„Ihr verliert alles, und diese Firmen werden reich“, meinte die Fee. „Denkt einmal nach, wie ihr das ändern könnt, und erinnert euch auch an Henry Ford, der schon früher sagte ‚Wer nicht wirbt, der stirbt.‘ – Ihr seht, er hatte recht!“

Die Geschäftsinhaber taten sich zusammen und ließen ihre alte Organisation mit dem Namen IGOR (Interessengemeinschaft Ortskern Rahlstedt) wieder aufleben, die auch schon fast ein-

geschlafen war. Sie schmückten ihre Geschäfte, kauften neue Waren ein und erzählten ihren Mitarbeitern, dass sie in Zukunft besonders nett zu den Kunden sein und diese gut beraten sollten, damit sie ihren Job behalten könnten. Sie öffneten ihre Geschäfte auch an verkaufsoffenen Sonntagen, wandten sich an ihre alte Stadtteilzeitung RUNDBLICK, die schon so viele Jahre für sie da war, und baten diese darum, alle Bürger einzuladen in Rahlstedt wieder mehr einzukaufen. Dafür wollten sie auch alle Ware bereitstellen, die die Bürger sich wünschten.

Die Bürger aus Rahlstedt und Umgebung waren beeindruckt. Sie kamen alle und kauften wieder in ihrem Stadtteil ein. Die Vermieter erfreuten sich an diesem Bild und stellten ihre Geschäfte zu einem angemessenen Preis zur Verfügung. So kamen immer mehr kleine und interessante Geschäfte in den Ort, um an diesem Erfolg teil zu haben. Das Städtchen blühte auf, die Cafés waren gut besucht und die Kunden kauften fast alles wieder in Rahlstedt. Sie genossen die gute Stimmung, Beratung und das umfangreiche Angebot. Alle waren wieder glücklich und zufrieden. Und wenn sie nicht gestorben sind, dann leben sie noch heute...

Cornelia Ewert

Beilagenhinweis:

Einem Teil unserer heutigen Ausgabe liegen folgende Prospekte bei:

Lederwaren Niederstadt

Misstände bei der Feuerwehr

(RB) Hamburgs Feuerwehr klagt über jahrelang bestehende Misstände. So sind Wachen in Hamburg seit Jahren personell unterbesetzt, Einsatzorte werden oftmals nicht in der geforderten Acht-Minuten-Frist erreicht. Die Erfüllungsquote dieser „Hilfsfrist“ liegt in Hamburg bei nur 72 Prozent, eine Besserung ist nicht in Sicht. So

berichtete beispielsweise am 9. November die Hamburger Morgenpost von einer Beinahe-Katastrophe in Volkdorf: Die Feuerwehr brauchte wegen personeller Unterbesetzung 15 Minuten zum Einsatzort und musste sogar aus Barmbek anrücken. Daher hat die Fraktion DIE LINKE in der Bezirksversammlung Wandsbek ein Auskunfts-

ersuchen an den Hamburger Senat gestellt, in dem sie nach der personellen Situation und Ausstattung der Feuerwehr in Wandsbek fragt. Die Antworten bestätigen die gefährlichen Misstände und belegen, dass in allen Feuer- und Rettungswachen im Bezirk Mitarbeiter fehlen, zum Teil bis zu neun Vollzeitkräfte. Ebenso kommt es

häufig vor, dass Löschfahrzeuge zur Erstversorgung anstelle von Rettungsfahrzeugen zu medizinischen Noteinsätzen auszurücken. Julian Georg, Fraktionsvorsitzender der Linksfraktion, dazu: „Der Senat spart bei der Feuerwehr, was schon bald zu einer Katastrophe führen kann. Dieses Spiel mit dem Feuer muss beendet werden!“

ZEIT FÜR MICH



Lassen Sie es sich gut gehen!

(dgk/RB) Ein schlechtes Gewissen, weil man doch wieder etwas Süßes gegessen hat? Ist man ein Versager, weil man vor Erschöpfung eine Zwangspause einlegen muss? Diese Haltung führt meistens nicht zu Gesundheit und Zufriedenheit, sondern zu Frust und Schuldgefühlen. Doch Genuss, Gesundheit und gelingende Arbeitsabläufe schließen einander nicht aus. Im Gegenteil: Genießen verbessert die Stimmung, erhöht die Selbstakzeptanz, Motivation und persönliche Leistung.

Was wir als Genuss empfinden, ist dabei ganz individuell: Es kann das Schaumbad bei Kerzenlicht sein, der geruhige Abendspaziergang oder das Bethupferl. Wer stundenlang hart arbeitet, sollte sich bewusst Pausen gönnen. Wer Lust auf warmen Kakao hat, darf sich guten Gewissens eine Tasse genehmigen. Mit Ruhe und Genuss getrunken, tut sie Leib und Seele gut. Wer sich aber alles verkneift und dann vor Frust am Abend in Rekordzeit eine ganze Tafel Schokolade verschlingt, fühlt

sich schlecht. Es sind die kleinen schönen Dinge des Alltags, die es zu zelebrieren gilt: Den Duft und Geschmack eines leckeren Essens oder eine gemütliche Stimmung. Vielleicht braucht es dafür etwas Übung – aber es lohnt sich: Mit steigender persönlicher Genussfähigkeit verbessert sich auch die Lebenszufriedenheit und das Gesundheitsverhalten. Also: Gestalten Sie Ihren Zeitplan so, dass jeden Tag ein kleiner Genuss möglich ist!



Genussvolle Momente entstehen manchmal abseits der ausgetretenen Pfade. (Foto: Olly-Fotolia.com)

Persönlichkeit stärken

Die Kurse „Persönlichkeit stärken, Potenziale erkennen“ am 7.12. von 10-18 Uhr und „Orientalischer Tanz und Beckenbodentraining“ am 7. und 8.12. jeweils von 15-17.15 Uhr bietet die Volkshochschule in Farmsen-Berne an. Anmeldung unter Tel.: 428 853 – 0 oder unter www.vhs-hamburg.de.

BEAUTY



CONTURE

PERMANENT MAKE UP

SPORTS

KOSMETIK FÜR SIE & IHN

PERMANENT MAKE UP

Dauerhaft schöne Ausstrahlung ohne Risiko

AUGENBRAUEN
LIDSTRICHE
LIPPENKONTUREN



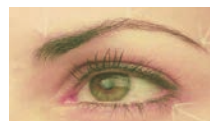
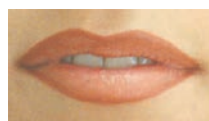
EINFACH
SCHÖN
NATÜRLICH



Fühlen Sie sich dauerhaft wohl in Ihrer Haut, in dem Sie Ihre äußeren Vorzüge dezent unterstreichen.

Beratung & Schminken kostenlos
Tel. 040 6732022

Ich schminke Ihnen gerne Ihr persönliches Permanent Make up vor und Sie sehen wie natürlich Sie aussehen werden.



Boizenburger Weg 3 22143 Hamburg - www.beauty-conture.de



Für unsere Kunden nur das Beste –
durch Schulungen über Modetrends
und unsere Markenprodukte!

Salon Elvira Martens

☎ 6 03 47 31

Halenreihe 2 · 22359 Hamburg-Volksdorf · www.elviramartens.de

Immer erreichbar?

(D.A.S./RB) Egal ob Wochenende oder Urlaub: Bei vielen Angestellten ist das Handy immer dabei, werden die E-Mails regelmäßig geprüft. Nach dem Arbeitsgesetz schuldet jedoch niemand dem Arbeitgeber eine Rund-um-die-Uhr-Erreichbarkeit – auch wenn er ein Diensthandy besitzt (Ausnahme: Rufbereitschaft im Tarif- oder Arbeitsvertrag) und muss auch nicht regelmäßig E-Mails abrufen.

Wer die vertraglich vereinbarte tägliche Arbeitszeit abgeleistet hat, hat anschließend einen Anspruch auf elf Stunden Ruhezeit. Das Diensthandy darf im Urlaub übrigens ausgeschaltet bleiben. Voraussetzung: Der Arbeitsvertrag enthält keine Vereinbarungen über die reguläre Arbeitszeit hinaus. Weitere Informationen unter www.das.de/rechtsportal.



Einfach diesen Coupon ausschneiden und einlösen.

Voller Power

im Herbst und Winter!



30-Minuten-
Trainings-
konzept



Individuelles
Betreuungs-
konzept



Bewährtes
Ernährungs-
konzept

Jetzt gratis informieren:

0800 555618023
www.mrssporty.com



Ingrid und Gabriela,
Mitglieder bei Mrs.Sporty

Mrs.Sporty Hamburg-Rahlstedt
Rahlstedter Bahnhofstraße 39, 22143 Hamburg
Tel.: 040-79692290

Mrs.Sporty
Ihr persönlicher Sportclub

* Werden Sie bis 31.12.2013 Mitglied und Sie erhalten dieses Angebot beim Erstbesuch in allen teilnehmenden Mrs.Sporty Clubs. Alle Informationen zum reduzierten Betrag für das Startpaket sowie zu den Konditionen von Mitgliedschaft und Verwaltung finden Sie unter www.mrssporty.com.



NATURHEILPRAXIS RAHLSTEDT

KERSTIN RASCH
HEILPRAKTIKERIN

KINDER

Verdauungsstörungen
Allergien
Hyperaktivität
Infektanfälligkeit

ERWACHSENE

Mangelnde Vitalität und Leistungsstärke
Stoffwechselregulierung
Vitamin-Substitution
Gewichtsregulation

Öffnungszeiten: Mo 15-20 Uhr, Di + Mi 9-13 Uhr + 15-18 Uhr,
Do 9-13 Uhr + 15-20 Uhr, Fr 9-13 Uhr und nach Vereinbarung

Schweriner Straße 3, Eingang Rückseite · 22143 Hamburg-Rahlstedt
Fon 040-675 991 36-0 · www.naturheilpraxis-rahlstedt.de

Mit uns *Fit im Alter*
Jetzt starten und bis Silvester
*kostenlos** trainieren.

Trainieren Sie mit einem enormen Spaßfaktor unter Betreuung eines Personal Trainers.

- Die Wirbelsäule als wichtigste Stütze unseres Körpers stärken und die Bandscheibe entlasten
- Das Herz-Kreislauf-System verbessern
- Den Körper neu in Schwung bringen
- 2 Trainingseinheiten mit jeweils ca. 30 Min. pro Woche reichen schon aus

Unser Sportlicher Leiter Paul und sein Team freuen sich darauf, Sie kennen zu lernen.

* Bei Abschluß einer mind. 6-monatigen Mitgliedschaft.



xpress

Fitpress GmbH
Grömitzer Weg 33
22147 Hamburg
040 - 35 73 66 48
www.fitpress.eu



Vitamin C Hochdosis-Infusion

Die Nase läuft, der Hals kratzt – „Nimm am besten Vitamin C“, raten Freunde. Eine gute Idee! Doch in Vitamin C steckt noch viel mehr. Es ist in unserem Körper an einer Vielzahl von Stoffwechselprozessen beteiligt, für das Hormon- und Nervensystem, die Funktionserhaltung von Knochen und Bindegewebe unentbehrlich und überdies der wichtigste Radikalfänger in unserem Körper.

Wir Menschen können dieses wertvolle Vitamin nicht selbst produzieren und müssen es stets über die Nahrung zuführen. Doch dieses muss im Verdauungstrakt erst aufgenommen werden. In vielen Fällen reicht dies nicht aus. Tückischerweise merkt man einen Mangel lange Zeit nicht.

Manchmal können therapeutisch wirksame Vitamin C-Spiegel nur erreicht werden, indem Vitamin C dem Körper über die Blutbahn z.B. als Infusion zugeführt wird. Für eine Vielzahl von akuten und chronischen Erkrankungen hat sich eine Vitamin C Hochdosis-Infusion bewährt, z.B. bei frühzeitigen Alterungsprozessen, verminderter Leistungsfähigkeit, Wundheilungsstörungen, Gefäß-erkrankungen, erhöhten Blutfetten, Infektanfälligkeit, Allergien, Stoffwechselstörungen sowie chronischen Darmerkrankungen. Der Zeitbedarf einer Infusion beträgt ca. 30 Minuten Sie werden sehr gut vertragen, Nebenwirkungen sind sehr selten.

Kerstin Rasch
Naturheilpraxis Rahlstedt

Schilddrüsen-Vortrag

Am Mittwoch, den 20. November, findet um 19 Uhr im Ev. Amalie Sieveking-Krankenhaus, Haselkamp 33, ein kostenloser Vortrag zum Thema „Die Schilddrüse – Funktion, Erkrankung und unterschied-

liche Therapiemöglichkeiten“ statt. Im Anschluss besteht Gelegenheit, mit den Experten bei einem kleinen Imbiss ins Gespräch zu kommen. Eine Anmeldung ist nicht erforderlich.

Mrs.Sporty sammelt für Brustkrebsprävention

Sport fördert die Gesundheit und Mrs.Sporty macht nicht nur fit, sondern unterstützt auch die Prävention und Früherkennung von Brustkrebs. Der Sportclub mit der persönlichen Note hat sich vorgenommen, 20.000 Euro zugunsten Brustkrebs Deutschland e.V. zu sammeln. Auf der Internetseite www.mrs-sporty.de gibt es ein einfaches und sicheres Spendentool. Dort kann man sich als Spender ein-

tragen oder auch anonym spenden und erhält bei Bedarf eine Spendenquittung. Eine Übersicht zeigt zudem, wer bisher gespendet hat und wie viel Geld bereits zusammen gekommen ist.

Im Rahmen dieser Aktion spendet Mrs.Sporty Rahlstedt für jedes noch im November vereinbarte Probetraining 25 Euro an die deutsche Brustkrebshilfe. Kontakt: Tel. 79 69 22 90.



Den Rücken gezielt stärken

Die Wirbelsäule hat die wichtigste Funktion im Stützsystem unseres Körpers. Als natürliche Stoßdämpfer fungieren dabei die Bandscheiben. Wenn eins von beiden uns Schmerzen bereitet, wird der Alltag sehr beschwerlich. Rückenschmerzen sind häufig Folge einer schlaffen oder einseitig trainierten Rumpfmuskulatur, die so ihre wichtige Halte- und Stützfunktionen nicht gewährleisten kann. Dies führt zu Fehlbelastungen und Verschleiß. Diesen Beschwerden kann man effektiv mit einer gezielten Muskelstärkung entgegenwirken. Hierbei sollte ein rückenfreundliches Trainingsprogramm angewendet werden:

Die spezielle Trainingsmethode „functional fitness“ stärkt Muskeln und Bänder, entlastet die Wirbelsäule und optimiert die Nährstoffversorgung des Organismus. Dabei werden die meisten Übungen im Stehen ausgeführt, wodurch sich eine große Vielfalt an Übungen und eine permanente Stärkung des Rumpfes ergibt. Anders als im Fitnessstudio mit häufig einseitigen Maschinen wird für viele Übungen das eigene Körpergewicht verwendet. Das Training ist dadurch gelenkschonend und die Muskulatur wird nicht überbeansprucht. Mehr Informationen zu „functional fitness“ unter Tel. 35 73 66 48 oder unter www.fitpress.eu.

Tricks gegen Rückenschmerzen

(RB) Neben Verschleißerscheinungen führt in vielen Fällen eine falsche Körperhaltung zu Rückenschmerzen. „Immer wieder falsch ausgeübte Bewegungen wie krummes Sitzen oder Stehen rufen zunehmend Rückenprobleme hervor. Ich rate daher, beim Stehen das Gewicht von Zeit zu Zeit vom linken auf das rechte Bein zu verlagern“, weiß Dr. Schneiderhan, Präsident der Deutschen Wirbelsäulenliga. Auch wer dauerhaft eine aufrechte Position einnimmt, beansprucht die Bandscheibe mehr als mit leicht nach hinten geneigtem Rücken. Lümmeln bleibt also erlaubt. Ursache für Verspannungen nach dem Aufstehen, die teilweise den ganzen Tag anhalten, sind meist zu harte oder weiche Matratzen und schlechte Lattenroste. Zusätzliche Tricks: In Rückenlage bringen spezielle Nackenkissen die

Halswirbelsäule in die richtige Position. Kissen unter den Knien entspannen die Lendenwirbelsäule. Bei Seitenschläfern entlastet ein solches Polster zwischen den Knien die Wirbelsäule.

Für einen geraden Rücken bei der Hausarbeit sorgen höhenverstellbare Geräte, z. B. beim Bügeln oder Staubsaugen. Schwer zugängliche Ecken besser mit geradem Rücken erreichen und dabei in die Knie gehen. Volle Einkaufstaschen sollten mit seitlich am Körper anliegenden Armen und gleichmäßig auf zwei Taschen verteiltem Gewicht getragen werden. Auch in einem Rucksack transportiert man schweres Gepäck sicher, ohne den Rücken unnötig zu belasten. „Beim Ausladen des Autos zu Hause lieber zweimal gehen und weniger tragen“, rät Dr. Schneiderhan abschließend.

Lieber Herr Dr. Klötzl, liebe Frau Dr. Arland!

Wir gratulieren ganz herzlich zur Eröffnung
Ihrer Praxis am neuen barrierefreien Standort in der

Meiendorfer Straße 98 (beim Aldi-Markt), Tel. 678 26 90,

und bedanken uns ganz herzlich für die langjährige Zusammenarbeit.

Die neuen Räumlichkeiten sind hell und freundlich und überzeugen durch den Fahrstuhl, der direkt in die Praxis führt, und die Rampe am Eingang. Das erleichtert auch die Arbeit unseres Pflegedienstes!

Sogar eine Bushaltestelle ist jetzt direkt vor der Tür.

Außerdem freuen wir uns sehr, dass das seit etlichen Jahren bewährte Praxis-Team komplett geblieben ist und Sie in den schicken, warm und natürlich gestalteten Räumen weiterhin unterstützt.

Wundervoll, dass Sie diesen mutigen Schritt gewagt haben und nach 30 Jahren mit einem neuen Standort in Meiendorf noch einmal neu anfangen! Unser Respekt gilt Ihrer Kompetenz. Seit 21 Jahren arbeiten wir nun zusammen und haben Sie und Ihr Team dabei schätzen gelernt.

Wir wünschen Ihnen und Ihren Mitarbeitern sowie allen unseren gemeinsamen Patienten eine schöne Vorweihnachtszeit!

**Ihre Kerstin Bolt
und das Team vom Pflegedienst Tampel**

Dr. med. Anika Arland
Fachärztin für Innere Medizin
Dr. med. Günther Klötzl
Facharzt für Allgemeinmedizin
Meiendorfer Straße 98, 22145 Hamburg

Sprechstunden:
Mo-Do 8-12 Uhr außer Mi nachmittags,
Fr 8-15 Uhr
Kontakt:
Fon 040 6782690, Fax 040 6792394
E-Mail praxismeiendorf@aol.de



Individuelle Pflege und Unterstützung im Alltag

Einen guten Pflegedienst zeichnet das Einfühlungsvermögen aus, für Menschen in allen Altersstufen und Lebenssituationen da zu sein. Dabei spielt auch die Angehörigenbetreuung eine große Rolle.

Seit 21 Jahren ist der Pflegedienst Tampel aus Meiendorf für seine gute und vor allem sehr persönliche Arbeit im Stadtteil und darüber hinaus bekannt.

Pflegebedürftigkeit tritt häufig „über Nacht“ ein, beispielsweise nach einem Sturz. Für die Angehörigen des Patienten bedeutet das neben der Sorge um den geliebten Menschen meist auch einen regelrechten Papierkrieg mit Behörden, Kranken- und Pflegekassen, mit dem viele schnell überfordert sind. Hier helfen die Mitarbeiter des Pflegedienstes gerne weiter.

Sie unterstützen die Patienten, denen die Alltagshandlungen schwer fallen, ihr gewohntes Leben so gut wie möglich trotzdem weiter fortführen zu können. Auch die Krankenversorgung im Haushalt z. B. nach einem Krankenhausaufenthalt gehört dabei natürlich zu den Aufgaben. Demenzkranke Patienten liegen dem Pflegedienst Tampel besonders am Herzen, da deren Betreuung meist recht aufwändig ist und viel Gespür und eine liebevolle Ansprache erfordert. Daher sind besonders viele Mitarbeiter entsprechend geschult, um die Patienten individuell zu betreuen.

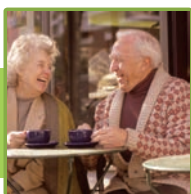
Ein freundlicher Umgang, immer auch mit einem kleinen Klönschnack, gehört unbedingt dazu und lässt die Pflegedienst-Mitarbeiter schnell zu vertrauten, gern gesehenen und oft sogar sehnsüchtig erwarteten Kontaktpersonen werden.

21 Jahre

Häuslicher Pflegedienst Tampel

Kerstin Bolt





SENIOREN | HEUTE

Professionelle Seniorenbegleitung

(RB) Im Herbst und Winter, wenn es früh dunkel wird, trauen sich viele ältere Menschen nur noch selten vor die Tür. Nasses Laub auf den Gehwegen und Glätte im Winter birgt eine hohe Rutsch- und Sturzgefahr. Wer kennt nicht die Angst vor dem Hinfallen? Und das zu Recht, denn ein Sturz ist die häufigste Unfallursache bei Senioren und führt oft zu anschließenden Einbußen in der Mobilität oder gar Pflegebedürftigkeit. Je älter wir werden, umso mehr nimmt die Verletzungsgefahr zu. Dabei ist für Senioren eine selbstständige Lebensführung besonders wichtig. Doch was geschieht, wenn man bedingt durch einen Unfall oder Alterserscheinungen die Wohnung nicht mehr oder nur einge-

schränkt verlassen kann? Damit eine selbstständige Lebensführung möglich bleibt, ist manchmal die Inanspruchnahme einer professionellen Serviceleistung erforderlich.

Unterstützung bietet hier die Seniorenassistenten-Wandsbek, die im Januar 2010 von Birgit Hoffmann gegründet wurde und die sich seitdem im Bezirk Wandsbek etabliert hat. Frau

Hoffmann besitzt langjährige Erfahrung in der ambulanten Betreuung von Patienten und in der Kommunikation z.B. mit Krankenkassen. Eine neue Mitarbeiterin ist Frau Korn, Mutter von drei erwachsenen Söhnen, die seit zwei Jahren Senioren im Alltag begleitet. Mehr Informationen unter Tel. 64 86 04 84 oder www.Seniorenassistenten-Wandsbek.de.

Stürze Unfallursache Nr. 1

(djd/dh) Nach Angaben der Aktion „Das sichere Haus“ (DSH) sind Stürze für ältere Menschen mit Abstand die Unfallursache Nummer eins. Demnach stürzen mehr als vier Millionen Menschen einmal im Jahr in den eigenen vier Wänden. Etwa 5.600 Personen über 65 Jahre kommen in jedem Jahr durch einen Sturz in der vermeintlich sicheren Wohnung sogar ums Leben.

Viele Sturzunfälle ereignen sich im Badezimmer auf feuchten, rutschigen Fliesen. Dabei ließe sich diese Gefahrenquelle mit relativ geringem Aufwand behe-

ben. Denn Bodenfliesen, Dusch- und Badewannen können mit einer Anti-Rutsch-Behandlung ganz einfach und schnell trittsicher gemacht werden.

Stolperfallen sind auch hochstehende Teppichkanten, lose Badezimmerratten oder eine schlechte Beleuchtung. Vor allem aber bergen Räume, die mit zu vielen Möbeln vollgestellt sind, für alte Menschen ein zusätzliches Unfallrisiko. Die DSH rät daher, besser auf den einen oder anderen Sessel oder Schrank zu verzichten, um sich sicherer in den eigenen vier Wänden bewegen zu können.

Bücherverschreibungspflicht

In der EU stehen Verhandlungen mit den USA über die Schaffung einer gemeinsamen Freihandelszone an. Das bedeutet, dass zwischen allen beteiligten Ländern die gleichen Handelsbedingungen herrschen sollen. Damit könnten Medikamente in den USA und in Deutschland eine gemeinsame Zulassung und einen einheitlichen Preis besitzen. Die deutsche Buchpreisbindung soll in dem Abkommen jedoch nicht angetastet werden. Die Begründung lautet, dass damit der traditionelle Einzelhandel gefährdet werden könnte. Im Buchpreisbindungsgesetz – BuchPrG – heißt

solte grundsätzlich flächendeckend gewährleistet sein. Um die Krankenkassen finanziell zu entlasten, wollte man 2004 die Preisbindung für alle Arzneimittel aufheben. Der Wettbewerb sollte die Preise senken! Eine derartige Regelung konnte aber nur für die frei käuflichen und nicht für die vom Arzt verschriebenen Medikamente durchgesetzt werden. Nun kann man



Bücher natürlich nicht verschreibungspflichtig machen, um sie zu schützen. Besser wäre es, die Preisbindung auch für alle Arzneimittel gelten zu lassen, damit ein Missbrauch durch Super-Sonderangebote ausgeschlossen wird. Billiger würden Medikamente auch schon, wenn man sie dem ermäßigten Steuersatz von 7% unterstellt, den Lebensmittel und auch Bücher genießen. Andererseits könnte man aber auch die Bücher aus der Preisbindung entlassen. Dann könnten auch Politiker sich mehr Bücher leisten und dadurch mehr Bildung erlangen.

Die Festsetzung verbindlicher Preise beim Verkauf den Erhalt eines breiten Buchangebotes sichert und dieses Angebot für eine breite Öffentlichkeit zugänglich macht, indem es die Existenz einer großen Zahl von Verkaufsstellen fördert. Man meint, nicht richtig zu lesen, denn die Begründung gilt eigentlich erst recht für den Lebensmittel- und Arzneimittelhandel. Beides

Helmut Thomsen



- Malerarbeiten
- Tapezierarbeiten
- Hausmeisterdienste
- Reparaturen (auch kleinere)
- Polsterarbeiten
- saisonale Dekoration

Die Frau für alle Fälle!



Ich komme auch für kleine Arbeiten wie Weihnachtsbaum aufstellen und schmücken.

Allen Lesern wünsche ich eine besinnliche Adventszeit und ein schönes Weihnachtsfest.

Rufen Sie mich an – ich bin für Sie da:

MK Handwerksbetrieb Maïke Kindler

Mobil: 01 74 / 190 61 95 • mkhandwerksbetrieb@e-mail.de
Am Friedhof 4a • 22149 Hamburg



Seniorenzentrum Nordlandweg

Service-Wohnen mit Betreuung

- 491 seniorengerechte Mietwohnungen
- Hauseigener ambulanter Pflegedienst
- Freizeit- und Veranstaltungsprogramm

Nordlandweg 110
22145 Hamburg-Meisdorf
Tel. 040 / 67 94 48-0
E-Mail krull.nlw@alida.de
www.alida.de

Weihnachtlicher Basar
mit Tag der offenen Tür
Sonntag, 24.11.2013,
von 10 bis 17 Uhr



Flutopfer-Stiftung
von 1962

SAGA GWG

SENIOREN | HEUTE



Kurmaßnahmen für Pflegende | Kurs für pflegende Angehörige

(dh) Das Müttergenesungswerk (MGW) bietet ab sofort auch Vätern und Pflegenden Kurmaßnahmen an. Es greift damit gesellschaftliche Entwicklungen auf. Sorgearbeit im familiären Umfeld wird zwar immer noch hauptsächlich von Müttern und Frauen geleistet, aber heute erziehen und versorgen auch Väter ihre Kinder und die Mehrheit der Pflegebedürftigen werden zu Hause von Angehörigen oder Freunden gepflegt und versorgt. Diese Arbeit und die Belastungen daraus können zu Lasten der eigenen Gesundheit gehen

und krank machen: Erschöpfungszustände bis zum Burnout, körperliche und psychosomatische Erkrankungen können als Folge hiervon entstehen. Dann helfen die Kurmaßnahmen des Müttergenesungswerkes. Mit der neuen „Zustiftung Sorgearbeit“ werden nun in ausgewählten anerkannten Kliniken spezielle Vater-Kind-Maßnahmen sowie Kurmaßnahmen für Pflegende Frauen und Mütter ermöglicht. Der Hauptfokus der Stiftung bleibt allerdings bei den Müttern. Weitere Angebote werden folgen.

Ein dreitägiger kostenloser Kurs für pflegende Angehörige findet am 15., 22. und 29. November, jeweils von 9-12.30 Uhr, im Ev. Amalie Sieveking-Krankenhaus, Haselkamp 33, statt. Vermittelt werden theoretisch und praktisch

u. a. Körperpflege, Ernährung, rücken schonendes Arbeiten, Inkontinenz, Einsatz von Hilfsmitteln, Pflegeversicherung sowie Selbsthilfegruppen. Anmeldungen, Informationen und weitere Termine unter Tel. 644 11-526.

Info-Veranstaltung Demenz

Am 20.11. findet um 16 Uhr eine kostenlose Veranstaltung zum Thema Demenz im Sozialen Dienstleistungszentrum, Rahlstedter Straße 151-157, statt. Es wird über erste Anzeichen

und Hilfen bei Verdacht auf eine Demenzerkrankung informiert. Zudem besteht die Möglichkeit Fragen zu stellen. Eine Anmeldung ist nicht erforderlich.

Bewegtes Leben
SENIORENASSISTENZ
Wandsbek



Individuelle, professionelle Begleitung von Senioren. Vom Arztbesuch bis zur Organisation des Umzuges, immer Ihr verlässlicher Ansprechpartner und Begleiter. Wir finden gemeinsam Lösungen für alle Situationen des Alltags.

Birgit Hoffmann · Raschweg 41 · 22147 Hamburg · **Tel. 040/648 60 484**
www.Seniorenassistenz-Wandsbek.de

Mehr als ein Dach über dem Kopf



Informieren Sie sich über unsere Angebote für Kurzzeit-, Urlaubs- und Verhinderungspflege.
Telefon: 040 - 644 16-0



Mit Sicherheit, Komfort und Pflegequalität residieren in Volksdorf – in unmittelbarer Nachbarschaft zum Ev. Amalie Sieveking-Krankenhaus

Entscheiden Sie sich jetzt, aktiv und rechtzeitig für einen Einzug in die Residenz.

Residenz am Wiesenkamp

Wohnpark am Wiesenkamp gemeinnützige GmbH
 Ein Unternehmen der Albertinen-Gruppe
 22359 Hamburg · Wiesenkamp 16 · Telefon: 040 / 644 16 - 0
 Veranstaltungen erfahren Sie unter: Telefon: 040 / 644 16 555
info@residenz-wiesenkamp.de · www.residenz-wiesenkamp.de

Wir bieten im Rahmen des Freiwilligen Sozialen Jahres (FSJ) sowie des Bundesfreiwilligendienstes Einsatzstellen im sozialen Bereich sowie in der Kulturabteilung. In direkter Nähe der U-Bahn-Station Meiendorfer Weg

albertinen†

in besten Händen

Veranstaltungskalender für den kommenden Monat

Weihnachtskonzert der Alsterspatzen, Sonnabend, 7. Dezember

„Die kleinen Meistersinger“, „Hamburgs kleine Botschafter“, die „goldenen Kehlen aus der Hafemetropole“ – so wird der Kinderchor „Alsterspatzen“, den Jürgen Luhn 1975 an der Hamburger Staatsoper gründete und bis heute leitet, auch genannt. In der Residenz gastieren die jungen Sänger mit klassischen deutschen und europäischen Weihnachtsliedern, Auszügen aus Opern und verschiedenen Musicals. Und so kommt, einen Tag nach dem Nikolaustag, spätestens bei den Liedern „Schneeflöckchen Weißbrotchen“ und „Juche, der erste Schnee“ winterlich-weihnachtliche Stimmung auf.

Um 16 Uhr im Restaurant, Eintritt: 7 Euro



STILVOLL WOHNEN

Anzeigensonderveröffentlichung

Bei Brennholz auf Qualität achten

(dh) Prinzipiell sollten nur Brennstoffe gekauft werden, die den Anforderungen der 1. BImSchV entsprechen: Naturbelassenes Holz, normgeprüfte

Holzbricketts und -pellets. Auch Braunkohlenbricketts können verwendet werden. Brennholz sollte schimmelfrei sein, optimal sind Harthölzer wie Buche oder Birke. Unzulässig sind hingegen Rindenbricketts oder Paraffinscheite, da sie hohe Emissionen verursachen. Holz sollte im Freien regengeschützt mit ausreichender Luftzirkulation gestapelt werden, gegen direkte Sonneneinstrahlung durch eine wasserdichte Plane geschützt. Ideal sind Keller, Schuppen und Scheune.

Holz darf erst ab einer Restfeuchte von 20 Prozent verfeuert werden. Als Richtwert kann hier eine Lagerung über zwei Jahre dienen.



Ohechaussee 20
22848 Norderstedt
www.meyers-muehle.de

sofort **möbel**

sofortMöbel: superAuswahl – superService – superPreise

Schlafsofas

chic + bequem

IN GROSSER AUSWAHL !!!

HH-Wandsbek • Am Neumarkt 38 • www.sofort-moebel.de

Öffnungszeiten: Mo.-Fr. 10-19 Uhr • Sa. 9-16 Uhr

Mehr als nur gemütlich

(dh) Möglichkeiten, sich Lagerfeuerromantik ins Haus zu holen, gibt es für jeden Geschmack. Wer beim Kaminfeuer Wert auf Design, hochwertiges Material, Technik und Komfort legt, wird im Fachhandel fündig.

Klassische offene Kaminfeuer sind nicht mehr Stand der Technik. Sie belasten nicht nur Raumluft und Gesundheit, sondern haben auch einen sehr schlechten Wirkungsgrad. Moderne Heizkamine haben deshalb eine Glastür. Sie nutzen nicht nur die Strahlungswärme, sondern auch die Warmluft, die mitunter sogar in Nachbarräu-

me geleitet wird. Wer großen Wert auf Wärmespeicherung legt, kann auch über einen Kachelofen mit massiven Wänden nachdenken. Nachteil: Es dauert relativ lange, bis der Raum warm wird.

Schneller, platzsparender und billiger heizt es sich mit einem Kaminofen. Typische Kennzeichen: Kompaktbauweise, Innenleben aus Gusseisen oder Stahlblech, großes Glassichtfenster. Und jede Menge unterschiedlicher Designideen. Einige Millionen solcher Raumheizer haben in Deutschlands Wohnungen Einzug gehalten. Tendenz steigend.

Ratgeber für den Kaminkauf

(dh) Viele Wohnungen und Häuser werden heute über moderne Zentralheizungen beheizt. In diesen Fällen erfüllt ein Kamin meist dekorative Zwecke. Wichtig ist, dass die Heizleistung des Kamins (kW) auf den Wärmebedarf des zu beheizenden Raumes abgestimmt ist. Wer den Kamin als dekoratives Element nutzen möchte, wählt ein Modell mit eher geringer Kilowatt-Angabe. Als Faustregel gilt: Mit 1 bis 2 kW können durchschnittlich zehn Quadratmeter normaler Wohnraum mit einem Kamin beheizt werden.

In einer Etagenwohnung kommt unter Umständen ein Kamin mit Gasbefeuerung in Frage. An die Gasleitung angeschlossen, lässt sich der Kamin auf Knopfdruck ein- und ausschalten. Wer jedoch nicht über die nötige Gasleitung verfügt oder auf den typischen Charme eines Brennholzofens nicht verzichten möchte, sollte in seiner Wohnung genug Raum für Feuerholz zur Verfügung haben. Vor dem Einbau des

Kamins sollte der vorhandene Schornsteinzug fachmännisch geprüft werden. Unter Umständen muss ein Schornstein nachträglich an das Haus oder die Wohnung angebaut werden. Für Holzöfen ist ein gemauerter Schornstein empfehlenswert. Je nach Konstruktion der gewählten Feuerstätte müssen Mindestabstände zu Wänden, Möbeln und anderen brennbaren Materialien eingehalten werden. Die genauen Maße erhält man vom Kaminhersteller. Bei Holz- und Gaskaminen nie nach der Devise „Do it yourself“ handeln! Der erste Ansprechpartner in allen Fragen zum Thema Kamin ist der Schornsteinfeger. Idealerweise setzt man sich vor dem Kamin-Kauf mit ihm in Verbindung, da er letzten Endes für die Abnahme von Kamin und Schornstein verantwortlich ist. Generell sollte der Kamin von einem Ofensetzer installiert werden. Auch hier kann der Schornsteinfeger entsprechende Firmen empfehlen.

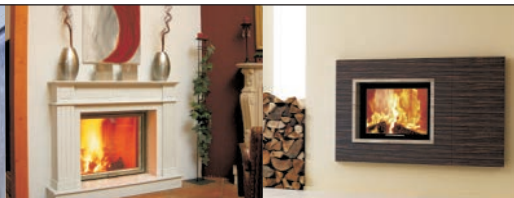
Dieter Brose Meisterbetrieb • Innungsmitglied
Wir bieten Ihnen das ganze Programm!

Individuelle Kaminanlagen • Kachelöfen aller Ausführungen
Kaminöfen aller namhafter Hersteller • Schornsteinbau-Schornsteinsanierung

Wir freuen uns auf Ihren Besuch!

Langenhorner Chaussee 691 a (Ecke Segeberger Chaussee) • Norderstedt • Tel. (040) 529 47 66 • Fax 526 15 04
Buchenweg 26 • 25479 Ellerau • Tel. (0 41 06) 7 97 85 52 • Fax 7 97 85 53

www.KACHELOFEN-und-KAMIN.de



STILVOLL WOHNEN

Anzeigensonderveröffentlichung



Fensterdeko: Was passt wozu? Weihnachtsbasar Stemwarde

(djd/dh) Ob rund oder eckig - es gibt viel mehr Fensterformen, als man vielleicht glaubt. Im Altbau sind zum Beispiel oft noch die klassischen Erkerfenster zu finden. Flächenvorhänge sind dabei weniger geeignet, weil damit der Zugang zu den mittleren Fenstern erschwert wird. Besser ist es, jede Fensterfläche separat zu dekorieren.

Sehr gut eignen sich dazu Rollos oder Plissees.

Ebenfalls besondere Anforderungen stellen Giebelfenster, zumal sie oft nicht leicht zu



(Foto: djd/JalouCity)

gänglich sind. Für diese Fälle empfiehlt der Fachmann entweder Falstores oder Jalousien. Gefragt ist hier vor allem ein guter Sicht- und Sonnenschutz, damit die Räume nicht zu schnell aufheizen.

Auch runde Fensterformen gibt es viel häufiger, als man vielleicht denkt, beispielsweise als Rundbogen über der Terrassentür oder auch als kreisrundes Bullauge. Praktisch sind hier Jalousien, die sich exakt anpassen und im Fenster nach Bedarf verstellen lassen. Eine weitere Besonderheit stellen schließlich „Plafondanlagen“ oder auch „Deckenfenster“ dar - häufig sind diese Formen mit besonders viel Glas im Wintergarten oder auch in Treppenhäusern anzutreffen. Standardlösungen passen hier meist gar nicht, hier benötigt man oft individuelle Sonderanfertigungen nach Maß. Daher empfiehlt es sich, eine Beratung im Fachhandel zu nutzen.

Hier erhält man viele Anregungen dazu, wie man selbst ungewöhnliche Fensterformen dekorieren kann.

Am Sonntag, den 1. Dezember, findet im Dorfgemeinschaftshaus Stemwarde, Kronshorster Weg 7, ein Weihnachtsbasar statt. Von 11 bis 17 Uhr bieten rund 20 Stände Kunsthandwerk an, darunter Lichterbögen aus Holz, selbstgemachte Marmela-

den, Serviettentechnik, handgemachte Glasperlen, Patchwork, Adventsgerestecke, Insektenhotel und Vogelhäuser. Cafeteria für einen guten Zweck, Weihnachtsmann und Ponyreiten ab etwa 11.30 Uhr runden den Basar ab.



TP

Teppich-Peter GmbH
Gardinen · Bodenbeläge · Sonnenschutz

Boizenburger Weg 11 · 22143 Hamburg
Tel.: 040 677 73 31 · Fax 040 677 37 71
teppichpeter@web.de

MANFRED ATZERT
Fachmann für Rolläden & Markisen

Wintergartenbeschattung-Reparatur-Motorisierung

Manfred Atzert
Jenfelder Straße 100d
22045 Hamburg

Mobil: 0172 490 49 02
Telefon: 040 653 23 12
Telefax: 040 209 13 875

24-Stunden-Notdienst

Moderne Fliesenformate

(epr/RB) Dank ihrer geschlossenen und bei hohen Temperaturen gebrannten Oberfläche sind Keramikfliesen zur Freude von Allergikern resistent gegen allergene Stoffe und Milben. Zudem bieten sie keine Nahrungsgrundlage für Krankheitserreger. Fliesen ermöglichen aber nicht nur eine gesunde Wohnatmosphäre für die ganze Familie, sondern setzen auch nach individuellen Vorstellungen optische Effekte. Verlegt im Wohn-, Schlaf-, Ess- oder Badbereich bringen sie in den verschiedensten Farben und

Formaten eine Vielzahl an Gestaltungsmöglichkeiten mit. Mit Fliesen in einem modernen Format von 30 mal 60 cm und in puristischen Grautönen - beispielsweise die Serie CERO@ALFA - erhalten Bauherren einen architektonisch interessanten Bodenbelag, der effektiv in großflächigen Räumen zur Geltung kommt. Das neue, ungewöhnliche Format kombiniert mit sanften Farben macht jeden beliebigen Raum zu einem besonderen Blickfang mit Stil. Mehr z. B. unter www.cero-epr.de.



(Foto: epr/cero-epr.de)

33 Jahre

RADTKE
HAUSTECHNIK GMBH

Bad | Dach | Küche | Heizung | Sanitär

Zuverlässiger und schneller Reparaturdienst

Tel. 040 677 35 75 | www.radtke-haustechnik.de
Rahlstedter Straße 85 | 22149 Hamburg

HWB
GERMANY CARPORT ... Qualität seit über 40 Jahren

Carports
Nach Ihren Wünschen

Gartenhäuser
Nach Ihren Wünschen

Holz-Wohn-Bau-GERMANY-Carport GmbH •
Otto-Hahn-Strasse 1 A+B • 22946 Trittau
Tel. 0 41 54 / 47 77 • www.holz-wohn-bau.de

IMMOBILIEN

Garten-Tipp des Monats

Nachbars Laub

Selbstverständlich darf man das Laub von Nachbars Baum nicht einfach zusammenfegen und über den Zaun werfen. Aber wer ist wann für die Beseitigung von Laub auf Gehwegen und benachbarten Grundstücken verantwortlich?

Ausführliche Informationen hierzu und rund um das Immobilien-eigentum erhalten Mitglieder kostenfrei in der Fachberatung: Schweriner Straße 27 - Tel. 040-677 88 66 - www.hug-rahlstedt.de



**Grundeigentümer-
Verband
Hamburg**

HH - Alt Rahlstedt Am Hegen 63



KfW 70 Effizienzhaus 11 ETW, Aufzug, Tiefgarage

ruhige Wohnlage, hochwertige Ausstattung, EG-Wo. mit eigenem Gartenanteil, Penthousewohnungen mit großen Dachterrassen, Bezug Juni 2014, schlüsselfertige, courtagefreie Endpreise, Zahlung bei Übergabe der Wohnung

Preisbeispiele:

EG 3 Zi., 103 qm Wfl. 329.000 €
OG 3 Zi., 91 qm Wfl. 318.000 €
Penthouse, 130 qm Wfl. 446.000 €

PURDOMUS Wohnungsbau
04101-804089-4
www.purdomus.de

Guter Rat: www.mietenspiegel.de

Meckl. Seenpl., Dän. FH f. b. zu 6 Pers., von/an priv., 040/66 85 36 22
www.ferienhaus-wildgans.de

RAHLSTEDT, ZENTRAL Großzügiges

gepflegtes Reiheneckhaus

Spielstraße, Bezug 2006, 5 Zi. Wfl. 135 qm, Grd. 185 qm, Carport, EBK

Geringe Heizkosten

Kaufpreis 349.000 € zzgl. Makler

**Telefon 040 - 79 01 17 74
oder 0171 - 6 23 08 37**

Farbträume

Bilder von Städtereisen, in bunten Farben und mit vielen Details von Hilmar Rosentreter sind im Kulturzentrum Bürgerhaus Barsbüttel, Soltausredder 20 in Barsbüttel, zu sehen. Vernissage am 15. November um 19 Uhr, Ausstellung bis zum 5. Januar 2014 Mo.-Fr. 9-15 Uhr. Eintritt frei, Spende erbeten.

Siegel beim Hausbau

(djd/dh) Wer den Bau eines Hauses plant, der möchte vor allem Sicherheit. Orientierung dabei geben Qualitätssiegel, die immer mehr Unternehmen und Anbieter für sich nutzen. Doch welche Siegel stehen für Bauqualität, und welche dienen eher Werbebezwecken?

Die entsprechende Orientierung ist für den Verbraucher oftmals schwierig. Die Verbraucherschutzorganisation Bauherren-Schutzbund e.V. (BSB) hat daher Vorschläge für Mindestanforderungen an Qualitätssiegel im Baubereich erarbeitet. Transparenz über die Hintergründe des jeweiligen Siegels gehören demnach ebenso dazu wie die Möglichkeit zur verbindlichen Einbeziehung des Siegels in Bau- und Kaufverträge. Dazu

gehört auch eine Hinweispflicht, wenn in Teilen von den definierten Qualitätskriterien abgewichen wird. Zwischen den Trägern von Qualitätssiegeln und der zertifizierenden Institution sollten keine wirtschaftlichen Verflechtungen bestehen, die Trägerinstitution müsse zudem deutlich erkennbar und klar beschrieben sein. Ebenso wichtig ist ein zuverlässiger Nachweis, dass die festgelegten Qualitätsstandards auch eingehalten werden und überprüfbar sind. Der Bauherr muss vor Vertragsabschluss wissen, welche Leistung und welche Qualität er für sein Geld bekommt. Zu den Aktivitäten und Angeboten des BSB gibt es unter www.bsb-ev.de weitere Informationen.

Heizkostennachzahlungen in Großlohe

(RB) In Großlohe herrscht derzeit bei etlichen Mietern der SAGA GWG große Unruhe und Verunsicherung. Die Bewohner haben ihre Jahresabrechnungen der Heizkosten erhalten

– und die sehen für viele der oftmals von einer kleinen Rente oder einem geringen Einkommen lebenden Mieter nicht gerade rosig aus. Trotz monatlicher Abschläge von ca. 110 Euro für eine 60 qm Wohnung werden Nachzahlungen von 300 bis 1.600 Euro gefordert. Aus diesem Grund fand am 6. November eine Mieterversammlung, veranstaltet von der Seniorengemeinschaft Rahlstedt, an die Betroffene sich um Hilfe gewandt hatten, und dem Mieterverein zu Hamburg im Gemeindehaus Großlohering 49 statt.

Etliche betroffene Bewohner waren mit ihren Heizkostenabrechnungen erschienen und konnten ihrer Sorge Luft machen. „Ich bin aus allen Wolken gefallen, ich wohne seit über 40 Jahren in der Wohnung, bis jetzt gab es immer etwas Geld zurück“, sagte eine Mieterin aus dem Heinrich-Schulz-Weg. Eine Anwohnerin formulierte die Sorgen vieler Betroffener: „Ich lebe von einer kleinen Rente. Wenn E-ON die Nachzahlun-

gen von meinem Konto abzieht, habe ich kein Geld mehr zum Leben.“

Besonders pikant: Die betroffenen Wohnungen sind unlängst aufwändig modernisiert worden. Fenster wurden ausgetauscht, eine Wärmedämmung angebracht. Damit einher gingen auch deutliche Mieterhöhungen, die sich aber durch die Heizkosteneinsparungen durch die verbesserte Dämmung aufheben würden, so die SAGA GWG damals.

Rechtsanwalt Wilfried Lehmpfuhl vom Mieterverein zu Hamburg gab Tipps und erklärte die Heizungsabrechnung. Er riet, zunächst sofort Einspruch zu erheben und das Gespräch zu suchen, um eine Abzahlung in Raten auszuhandeln. Ein Mahnverfahren könne erst anlaufen, wenn über den Einspruch wirksam entschieden sei. Dies hatten einige Mieter bereits getan. Die schriftliche Antwort von E-ON lautete: „Eine Nachüberprüfung sei nicht notwendig, die Abrechnungen stimmen mit den Ablesedaten überein.“ Nach der Mieterversammlung wurden noch viele Einzelgespräche mit Herrn Lehmpfuhl geführt. Der RUNDBLICK wird weiter über die Entwicklung der Dinge berichten.

Rahlstedt: MeienQuartier

Beim Ausbau mitentscheiden

Einzug 2013 möglich: 4-Zi.-Maisonette-wohnung mit eigenem Garten, Terrasse und Balkon, KfW 70, ca. 121 m² Wohnfläche, 2 Bäder, Rollläden, Fußbodenheizung, Stellplatz u.v.m., WK- u. KfW-Förderung möglich. Besichtigung nach Vereinb.

kostenfreies Tel.: 0800 670 80 80
www.nccd.de/meienquartier



**Aktionspreis:
courtagefrei für
304.900,- €**

Ihre Immobilie



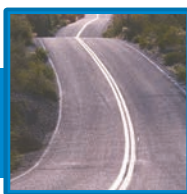
in guten Händen!

Meinungen von Experten und Marktteilnehmern

- Immobilienscout 24: Auszeichnung für langjährige Erfahrung, besonderes Engagement für Kunden + überdurchschnittliche Kundenbewertungen
- Bellevue: Auszeichnung als einer der besten Immobilienmakler
- Focus: Einer der besten Immobilienmakler Deutschlands
- TÜV-Süd: Überprüfung des Qualitätsmanagementsystems nach Iso-Zertifizierung mit sehr gutem Ergebnis

IMMOBILIEN SERVICE
ZIMMERMANN
WILHELM ZIMMERMANN

Frahmredder 7, 22393 Hamburg
Telefon: 040- 600 10 600
www.zimmermann-ivd.de



RUND UMS AUTO | VERKEHR

Öko-Label beeinflusst kaum

(dpa/dh) Das vor zwei Jahren eingeführte Umweltlabel für Autos hat aktuellen Untersuchungen zufolge bislang kaum Einfluss auf die Kaufentscheidung von Verbrauchern. Nur ein Drittel der befragten Autokäufer haben demnach das gezeigte Öko-Label überhaupt im Zusammenhang mit einem Pkw gesehen. 2012 fielen lediglich 37,7 Prozent aller in diesem Jahr neu zugelassenen Pkw unter die günstigen Energieeffizienzklassen A+, A oder B. Das am 1. Dezember 2011

eingeführte Label enthält neben fahrzeugspezifischen Angaben und Verbrauchswerten auch Angaben zu Kosten für Kraftstoff und CO₂-basierte Kfz-Steuer.

Allerdings beziehen sich diese nicht auf den gesamten Neuwagenmarkt, sondern nur auf Vergleichsmodelle. Für die Effizienzklasse entscheide bislang nicht die absolute Menge des CO₂-Ausstoßes, sondern die CO₂-Emissionen im Verhältnis zum Gewicht des Fahrzeugs.

Unfallschuld beim Ausparken

(D-AH/dh) Kommt es beim Ausparken eines am Straßenrand abgestellten Fahrzeugs zu einer Kollision mit dem fließenden Verkehr, ist in der Regel der Ausparkende schuld. Das hat das Amtsgericht München in einem jetzt rechtskräftigen Urteil klargestellt (Az. 344 C 8222/11).

In dem betreffenden Fall war ein Taxi auf einen Pkw aufgefahren, der so plötzlich aus einer Parklücke am Straßenrand herausgekommen war, dass der Taxifahrer trotz eines Ausweichmanövers nach links den Zusammenstoß nicht mehr vermeiden konnte. Die Frau am Steuer des Pkw behauptete

allerdings, sie sei bereits wieder im Straßenfluss gewesen, als das Taxi sie überholt und gestreift habe. Dagegen spricht jedoch die Tatsache, dass sich die Kollision offenbar bereits kurz nach dem Ausscheren aus der Parklücke ereignete.

Die Frau hätte aber mindestens eine Strecke von 30 Metern parallel zur Fahrbahn zurückgelegt haben müssen, damit der Einfahrtvorgang in den fließenden Verkehr entsprechend der Straßenverkehrsordnung als abgeschlossen gilt.

Weil das nicht der Fall war, hat sie die Reparaturkosten an ihrem Wagen selbst zu tragen.

Es geht auch ohne Polizei

(dmd/dh) Bei Bagatellunfällen im Straßenverkehr mit eindeutiger Schuldfrage können die Ordnungshüter außen vor bleiben. Als Grenze gelten hier etwa 1.000 Euro Reparaturkosten. Allerdings ist die Schadenshöhe vor Ort vor allem für Laien kaum feststellbar. Schon leichte Beulen im Blech oder Risse an der Stoßstange können mit mehreren hundert Euro Reparaturkosten zu Buche schlagen.

Wichtig für die spätere Abwicklung des Schadens sind neben dem genauen Ort und der Zeit des Unfalls auch die amtlichen Kennzeichen der beteiligten Fahrzeuge und die Namen und Adressen der Fahrer. Ein Blick in die Ausweispapiere gibt schnell Klarheit. Auch das Notieren der Versicherung und der Nummer des Versicherungsscheines gehört zu den wichtigen Aufgaben. Befinden sich Zeugen in der Nähe, sollten auch von denen Namen und Adressen notiert werden. Wer

eine Kamera oder ein Fotohandy bei sich trägt, sollte vom Unfallort und den Autos Fotos von verschiedenen Standorten schießen. Das erleichtert es hinterher den genauen Unfallhergang zu rekonstruieren und zeigt die entstandenen Schäden auf. Mit einem im Internet als Vordruck erhältlichen Europäischen Unfallberichts lässt sich der Unfall aufnehmen. Der Bericht ist zwar vor allem für das Ausland gedacht, leistet aber auch innerhalb der deutschen Grenzen gute Hilfe. Im Anschluss wird das erstellte oder ausgefüllte Dokument von allen Beteiligten unterschrieben – dies gilt nicht als Schuldanerkenntnis.

Im Zweifel jedoch ist es immer besser die Polizei einschalten. Auf jeden Fall sollten die Beamten kontaktiert werden, wenn mehrere Fahrzeuge an der Kollision beteiligt waren, eines der Fahrzeuge im Ausland zugelassen ist oder einer der Fahrer keinen deutschen Wohnsitz hat.

Benzinpreis-Meldestelle

(dpa/dh) Das Deutsche Kartellamt hat offiziell grünes Licht für eine bundesweite Meldestelle für Benzin- und Dieselpreise gegeben. Das Angebot der Aufsichtsbehörde solle „zeitnah“ für den Probebetrieb freigeschaltet werden.

Rund 14.000 Tankstellen in Deutschland übermitteln dabei ihre Preise für E5-, E10- und Dieseltreibstoff an die Behörde, die sie an Verbraucherportale und Anbieter wie den ADAC weiterleitet.

Mit Smartphone-Apps und Navigationsgeräten sollen die Verbraucher über die oft stark schwankenden Preise auf dem Laufenden gehalten werden und so die jeweils günstigsten Tankstellen ansteuern können. Das Bundeskartellamt hält den

Wettbewerb auf dem von fünf großen Konzernen beherrschten deutschen Kraftstoffmarkt für unzureichend und sieht deshalb in der Einrichtung eines Meilenstein für mehr Wettbewerb. Die Kraftstoffbranche verweist dagegen auf die recht knappen Margen im Tankstellengeschäft. Sie lägen ohnehin nur bei ein bis zwei Cent pro Liter.

Benzinpreisvergleiche werden von verschiedenen Anbietern schon seit längerem angeboten, doch mit der Meldestelle gibt es erstmals zentral erfasste, amtliche Preisdaten in Echtzeit, also mit wenigen Minuten Verzögerung. Ziel der staatlichen Maßnahme ist es, den Preiswettbewerb unter den Tankstellen zu erhöhen.

**DER NEUE
NISSAN NOTE.
BEREIT FÜR DAS
UNERWARTETE.**



Innovation
that excites



NISSAN NOTE VISIA
1.2 l, 59 kW (80 PS)

- Geschwindigkeitsregelanlage und Geschwindigkeitsbegrenzer (Speed Limiter)
- Tagfahrlicht
- Stopp-/Start-System
- Reifendruckkontrollsystem
- Ecometer
- ESP, 6 Airbags

**UNSER PREIS:
AB € 11.990,-**

KOMMEN SIE ZUR PROBEFAHRT!

AUTOHAUS GÜNTHER

Hamburgs erste Wahl

GRUPPE

4x in Hamburg www.nissanguenther.de

Poppenbüttel • Poppenbütteler Bogen 33 • Tel.: (040) 63 66 96-0

Farmsen • Friedrich-Ebert-Damm 319 • Tel.: (040) 64 55 51-0

Bergedorf • Kampweg 3 • Tel.: (040) 7 97 55 67-0

Hamm • Ausschläger Weg 49 • Tel.: (040) 6 69 07 66-0

Gesamtverbrauch l/100 km: innerorts 5,9, außerorts 4,0, kombiniert 4,7; CO₂-Emissionen: kombiniert 109,0 g/km (Messverfahren gem. EU-Norm); Effizienzklasse B. Abb. zeigt Sonderausstattung. Angebot gilt bei Kauf bis 31.12.2013.

EINPACK-SERVICE



SERIOUS COMMUNICATIONS

FROHE FESTTAGE FÜR DIE GANZE FAMILIE

KINDER AUFGEPASST: DER WEIHNACHTSMANN BESUCHT UNS!
DAZU GIBT ES WEIHNACHTLICHES CHÖRE-SINGEN IM CENTER,
RENTIER-STREICHELN UND EINEN EXKLUSIVEN EINPACK-SERVICE
FÜR ALLE GESCHENKE AUS DEM RAHLSTEDT CENTER!

**RAHLSTEDT
CENTER**

MONTAG – SAMSTAG VON 9:30 – 20:00 UHR · SCHWERINER STRASSE · 22143 HAMBURG