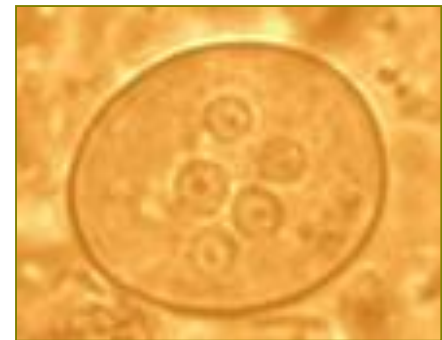
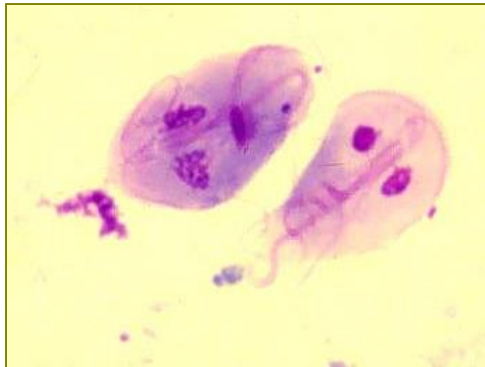


# PARASITISMO INTESTINAL

## MORFOLOGIA PARASITARIA



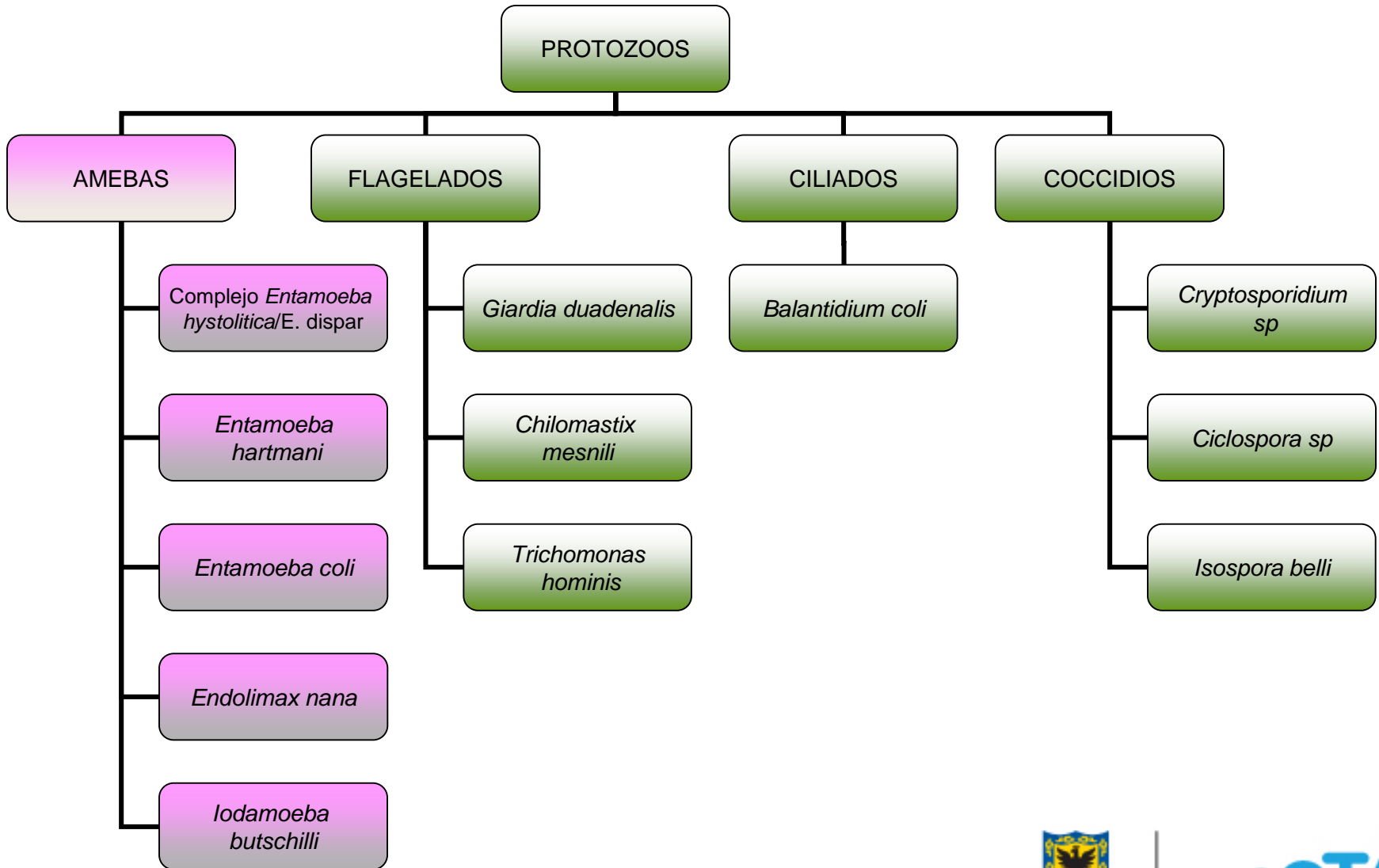
*LABORATORIO DE SALUD PÚBLICA- 2018*

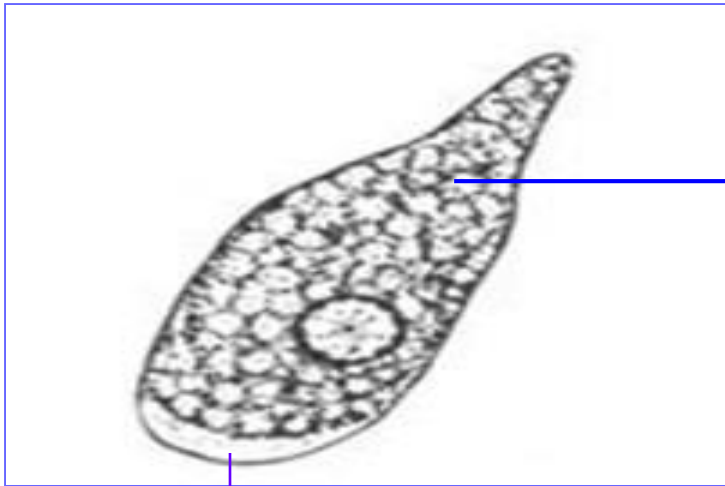
# PARASITOS INTESTINALES

**PROTOZOOS**

**HELMINTOS**

# PARASITOS INTESTINALES





ENDOPLASMA

ECTOPLASMA



# Complejo

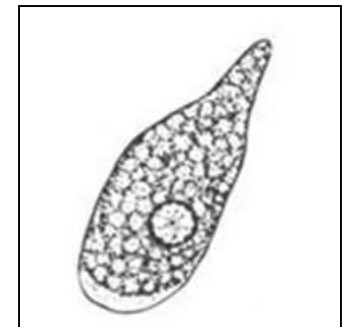
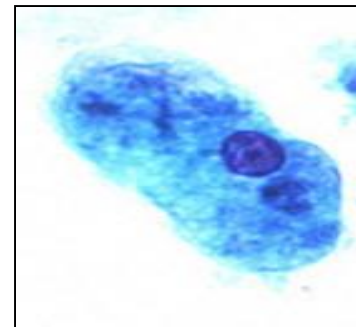
## *Entamoeba histolytica* / *E. dispar*

### TROFOZOITO

- Movimiento activo unidireccional pseudópodo hialino.
- Tamaño de 20-40 $\mu$
- Morfología irregular
- Ectoplasma hialino
- Endoplasma granular fino con vacuolas digestivas y eritrocitos
- Núcleo ovalado excéntrico con cromatina regular  
Cariosoma central



[www3.svls.se](http://www3.svls.se)



[www.uvg.edu.gt/.../E\\_histol\\_troph\\_drawA.jpg](http://www.uvg.edu.gt/.../E_histol_troph_drawA.jpg)



**BOGOTÁ**  
MEJOR PARA TODOS

# Complejo

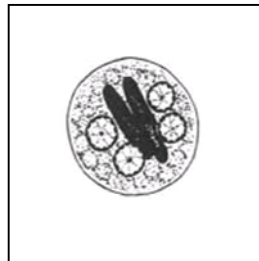
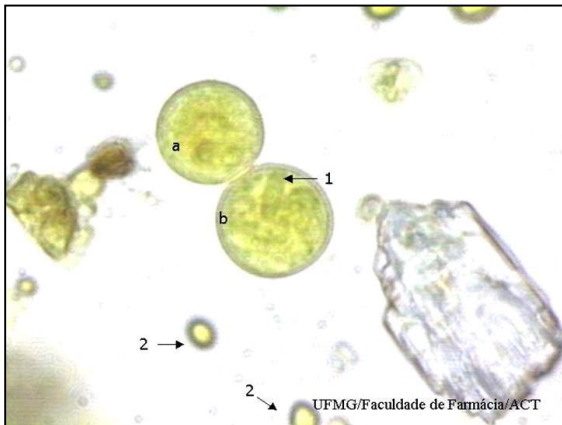
## *Entamoeba histolytica* / *E. dispar*



www3.svl.s.se



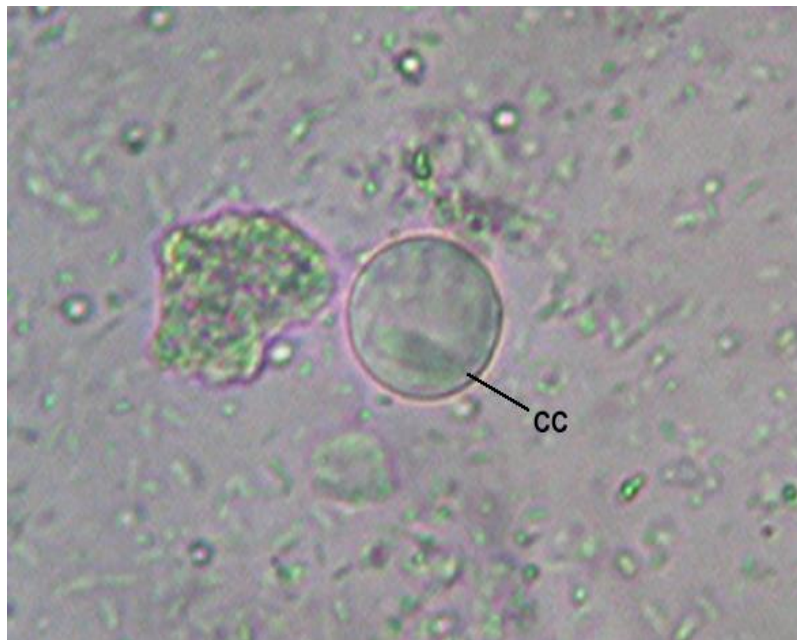
Pinterest.es



### QUISTE

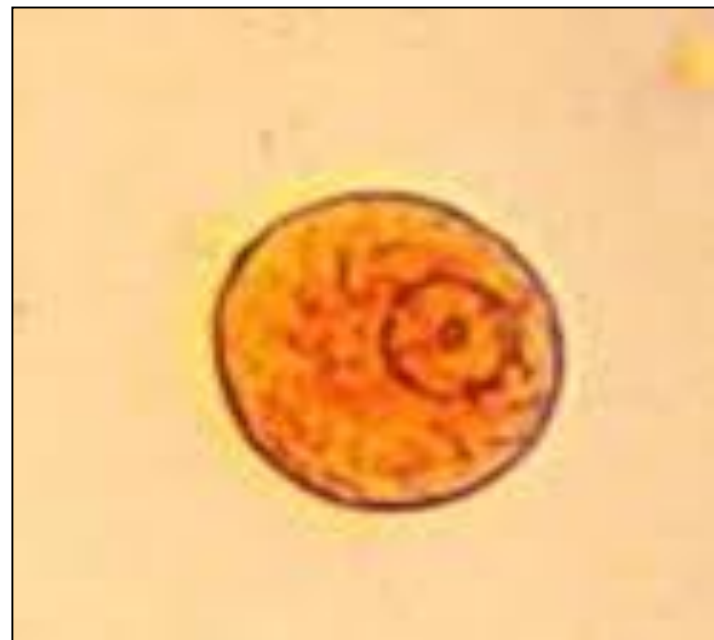
- Redondo
- Tamaño de 10-18 $\mu$ ,
- Membrana delgada
- Citoplasma hialino, granulos finos
- Cuerpos cromatoidales cilindricos, bordes redondeados.
- Nucleos de 1 a 4 dispersos  
Cariosoma central pequeño.  
Cromatina regular

Solución salina



<http://medicina.udea.edu.co/parasitologia/Sarcodina.html>

Lugol

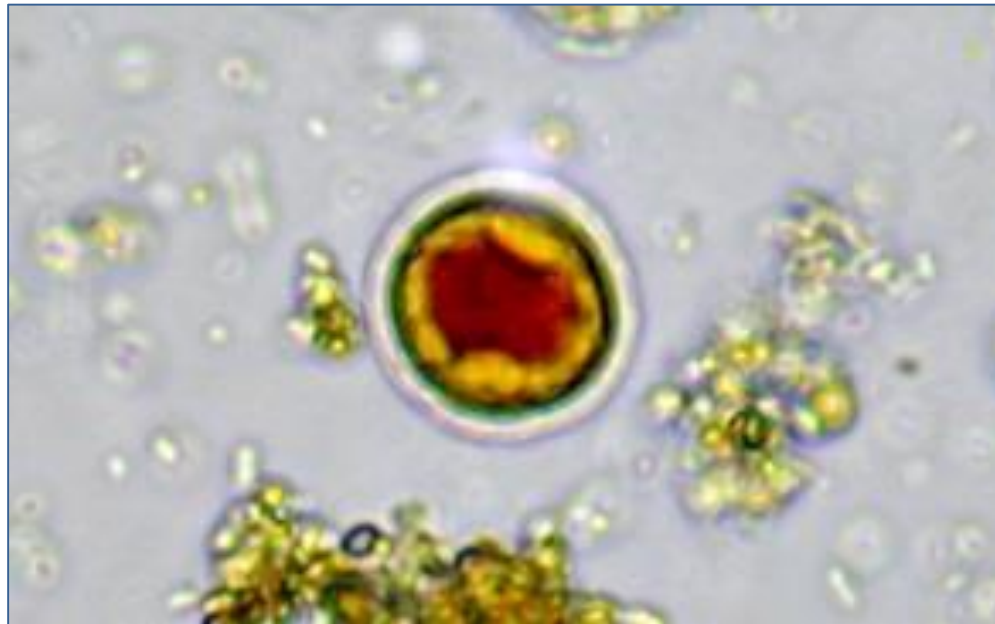


<http://www.monografias.com/trabajos72/las-amebas/las-amebas2.shtml>

40 x

## Quiste inmaduro

vacuola de glicógeno que se tiñen de color café oscuro y tapa el citoplasma de la célula.



<http://medicina.udea.edu.co/parasitologia/Sarcodina.html>



# *Entamoeba hartmani*

## TROFOZOITO

- Movimiento activo unidireccional seudópodo hialino.
- Tamaño de 7 - 10 $\mu$
- Morfología irregular
- Ectoplasma hialino
- Endoplasma granular fino
- Núcleo ovalado excéntrico con cromatina regular
- Cariosoma central



[nsm1.utdallas.edu/](http://nsm1.utdallas.edu/)

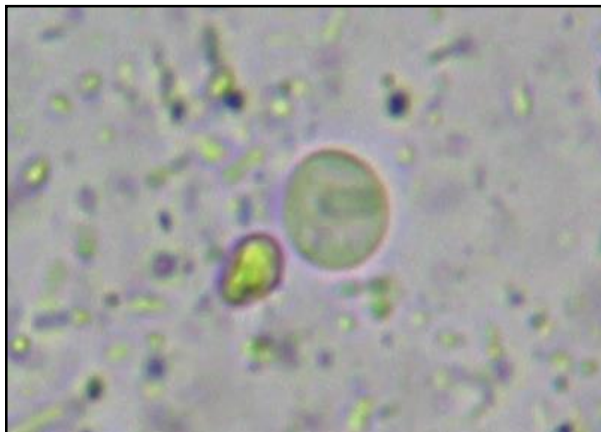


<http://www.pediatrictropical.com/protozoarios%20intestinales.html>

# *Entamoeba hartmani*



<http://medicina.udea.edu.co/parasitologia/Sarcodina.html>



## QUISTE

- Redondo
- Tamaño de 8 - 10 $\mu$ ,
- Membrana delgada
- Citoplasma hialino, granulos finos
- Cuerpos cromatoidales cilindricos, bordes redondeados.
- Nucleos de 1 a 4 dispersos  
Cariosoma central pequeño.  
Cromatina regular



ALCALDÍA MAYOR  
DE BOGOTÁ D.C.

**BOGOTÁ**  
MEJOR PARA TODOS

# *Entamoeba coli*

## TROFOZOITO

- Movimiento lento, limitado sin dirección definida. Seudopodos romos.
  - Tamaño: 20-30 $\mu$
  - Morfología irregular
  - No se diferencia ectoplasma.
  - Endoplasma con granulos gruesos, vacuolas y bacterias.
  - Núcleo ovalado o redondo excéntrico.
- Cromatina irregular, cariosoma excéntrico.

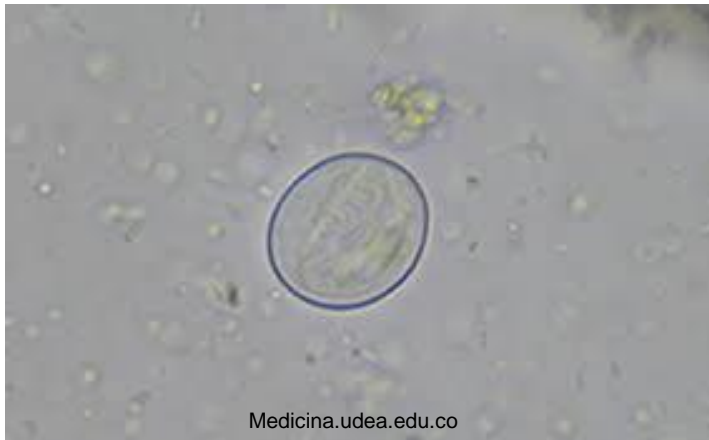


<http://www.telmeds.org/AVIM/Apara/amebas/>



<http://www.pediatrictropical.com/protozoarios%20intestinales.html>

# *Entamoeba coli*



## QUISTE

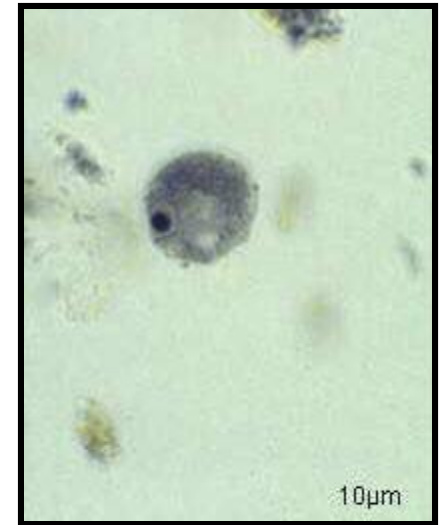
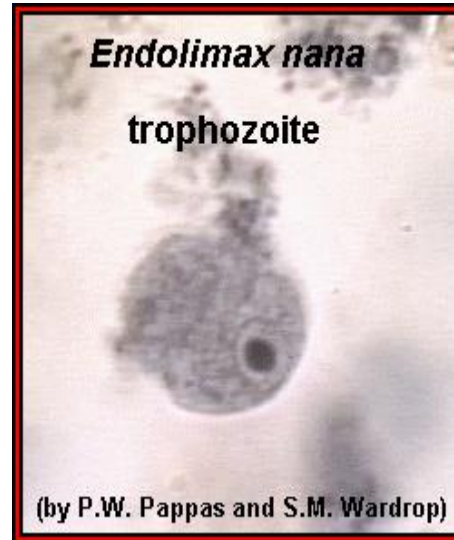
- Redondo
- Tamaño de 15-30 $\mu$
- Membrana gruesa
- Citoplasma hialino, granulos gruesos.
- Cuerpo cromatoidal delgado en astilla
- Nucleos de 1 a 8 dispersos  
Cariosoma irregular excéntrico.

<http://www.telmeds.org/AVIM/Apara/amebas/>

# Endolimax nana

## TROFOZOITO

- Movimiento muy limitado
- Seudopodos pequeños y simultàneos.
- Tamaño 6-15 $\mu$
- Morfología irregular
- Ectoplasma pequeño y granular
- Endoplasma con vacuolas bacterias, restos vegetales.
- Núcleo excéntrico casi no se observa.  
Cariosoma grande ocupa casi todo el núcleo.  
Cromatina muy pequeña.

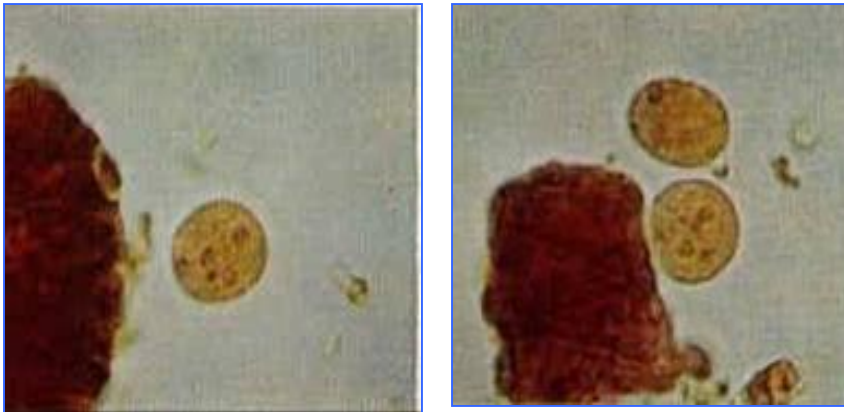


<http://www.telmeds.org/AVIM/Apara/amebas/>

# *Endolimax nana*



<http://www.wadsworth.org/parasitology/critiques>



<http://www.telmeds.org/AVIM/Apara/amebas/>

## QUISTE

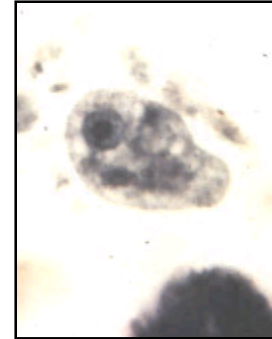
- Ovalado o redondo
- Tamaño 6-15 $\mu$
- Membrana refringente
- Citoplasma hialino
- Núcleos de 1 a 4 polares

Cariosoma excéntrico. No posee cromatina.

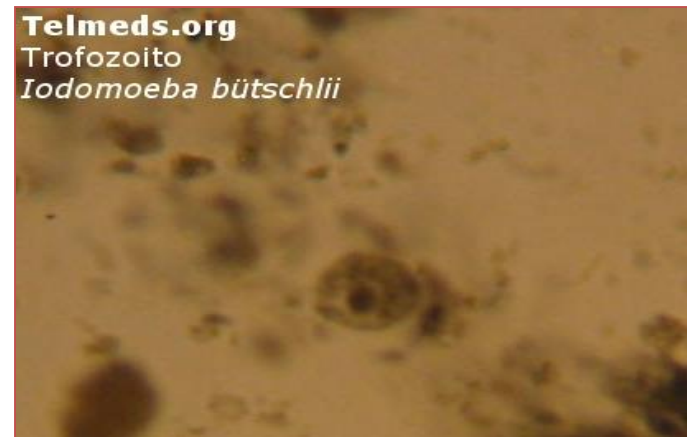
# *Iodamoeba bütschlii*

## TROFOZOITO

- Movimiento muy lento, pseudopodos romos.
- Tamaño 8-20 $\mu$
- Morfología irregular
- Vacuola de glucógeno
- Núcleo grande excéntrico
  - Cariosoma central
  - Cromatina no existe.



<http://pathmicro.med.sc.edu/parasitology/ioda>

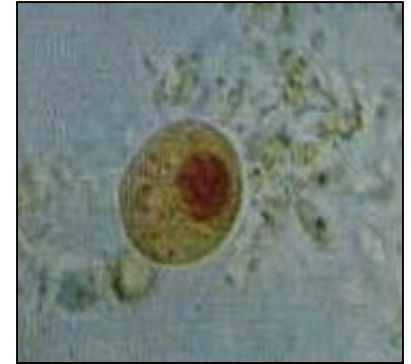
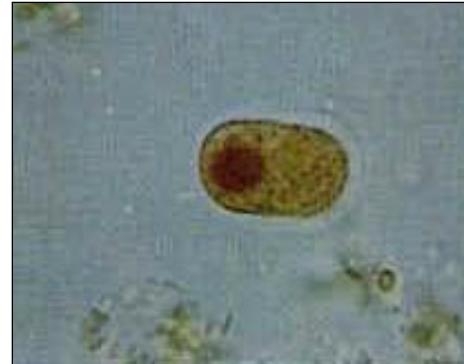


<http://www.telmeds.org/AVIM/Apara/amebas/>

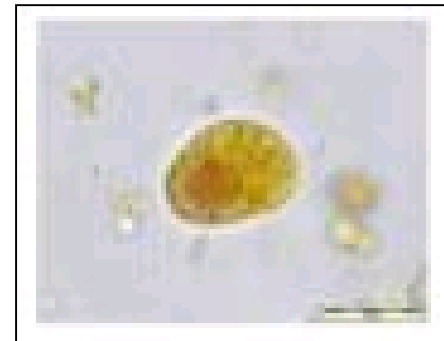
# *Iodamoeba bütschlii*

## QUISTE

- Redondo, ovalado o irregular.
- Tamaño de 5-14 $\mu$
- Membrana refringente
- Citoplasma con vacuola de g. Iodofila en forma de D.
- 1 núcleo refringente excéntrico.  
Cariosoma excéntrico  
Cromatina en fibrilla.



<http://www.telmeds.org/AVIM/Apara/amebas/>



Haga clic para agregar  
texto

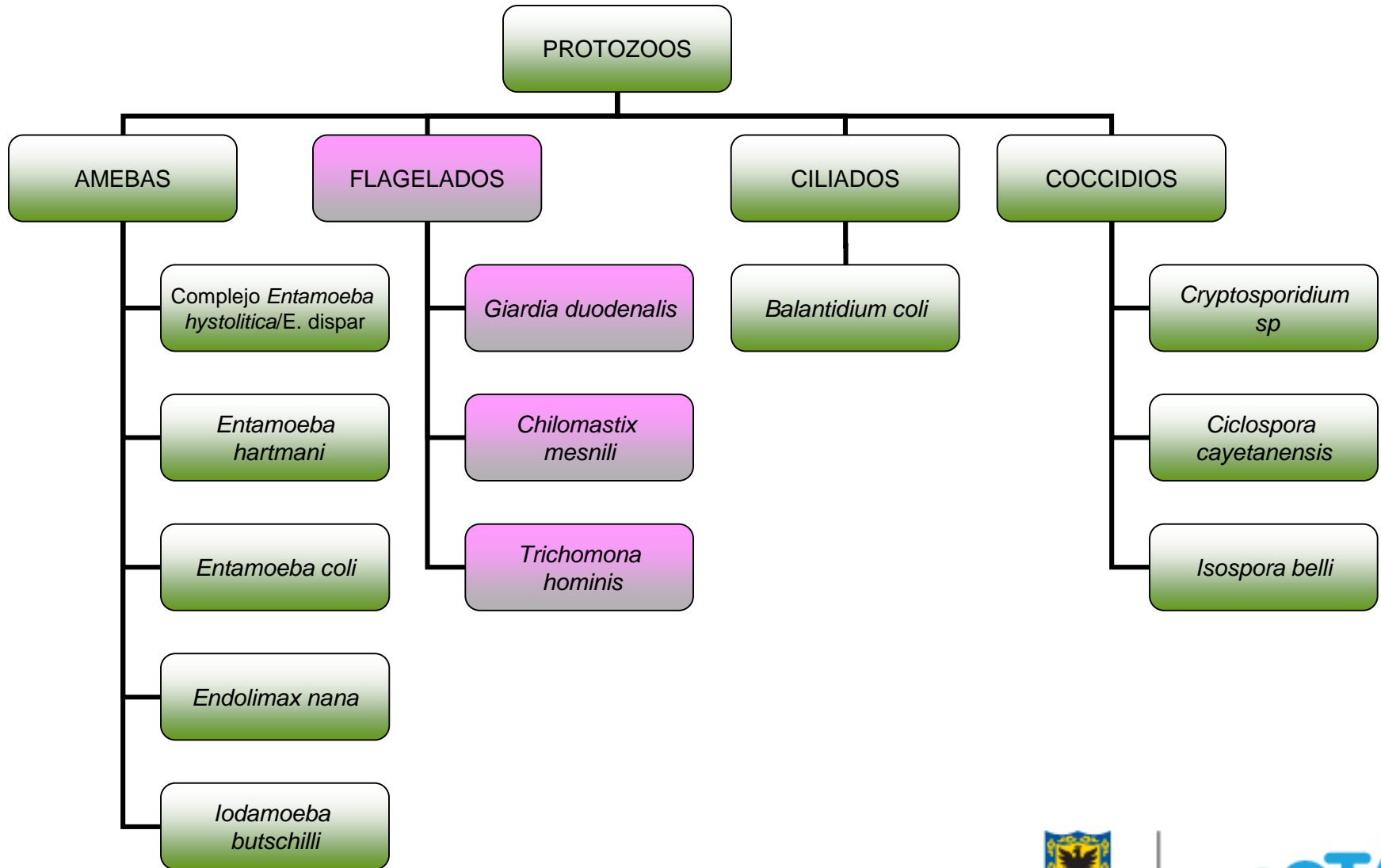


**BOGOTÁ**  
MEJOR PARA TODOS

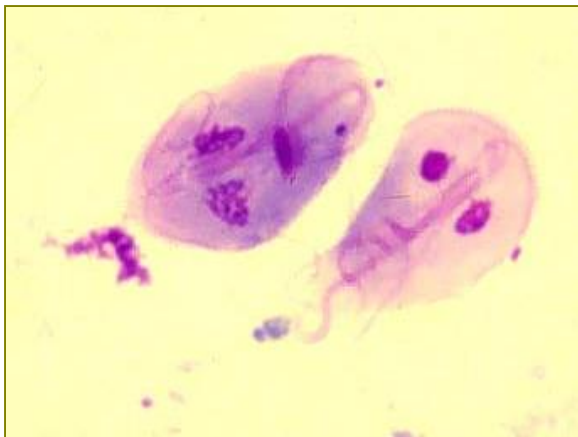
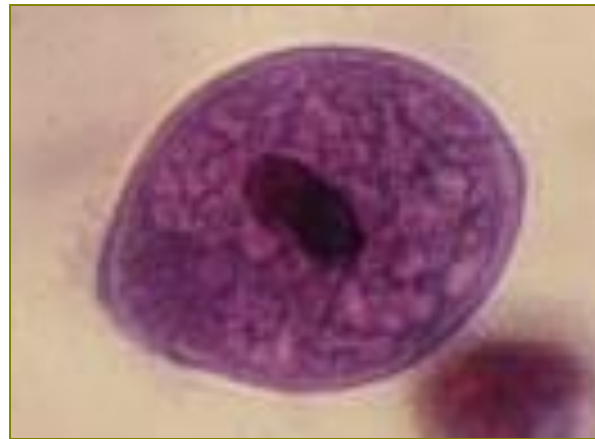
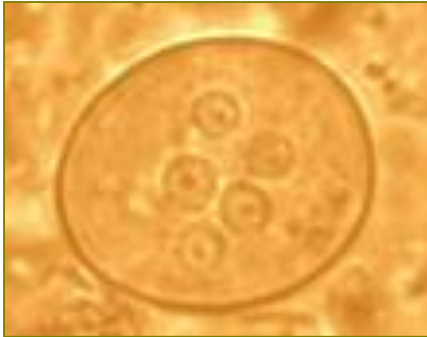




# PARASITOS INTESTINALES



# PARASITISMO INTESTINAL



# *Giardia duodenalis*



[www.uantof.cl/sdad/ARCHIVOS/PROTOZOOS.PPT](http://www.uantof.cl/sdad/ARCHIVOS/PROTOZOOS.PPT)

## TROFOZOITO

- Movimiento vibratorio, rotatorio traslacional .
- Tamaño 7-15 $\mu$
- Morfología es piriforme con cuatro pares de flagelos,
- Citoplasma tiene un axostilo atravesado por dos cuerpos parabasales.
- Dos núcleos simétricos  
Cariosoma central



ALCALDÍA MAYOR  
DE BOGOTÁ D.C.

**BOGOTÁ**  
MEJOR PARA TODOS

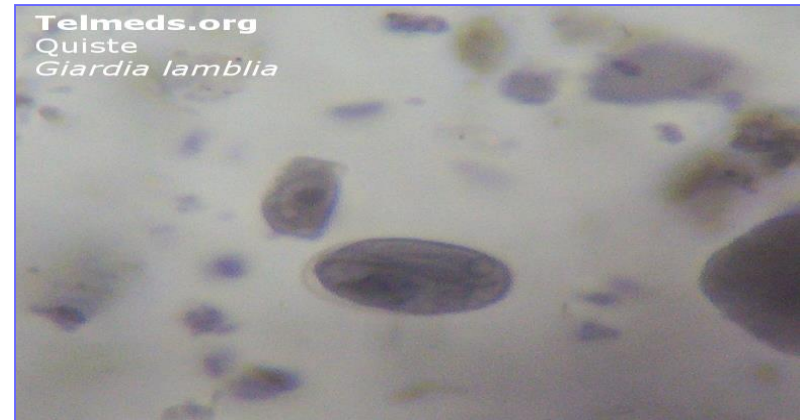
# Giardia duodenalis

## QUISTE

- Tamaño de 8-12 $\mu$
  - Redondo u ovalado
  - Membrana doble
  - Axostilo
  - Restos fibrilares
  - Núcleos 2-4 simètricos
- Cariosoma central



[www.uantof.cl/sdad/ARCHIVOS/PROTOZOOS.PPT](http://www.uantof.cl/sdad/ARCHIVOS/PROTOZOOS.PPT)



# *Chilomastix mesnili*

## TROFOZOITO

- Movimiento rotatorio translacional
- Mide 10-15 $\mu$  de largo por 3-10 $\mu$  de ancho
- Posee 4 flagelos
- Piriforme parte posterior aguda y curva
- Surco en espiral
- Citostoma
- Núcleo anterior  
Cariosoma central



<http://www.telmeds.org/AVIM/Apara/amebas/>



# *Chilomastix mesnili*



<http://www.telmeds.org/AVIM/Apara/amebas/>



[www.tropeduweb.ch](http://www.tropeduweb.ch)

## QUISTE

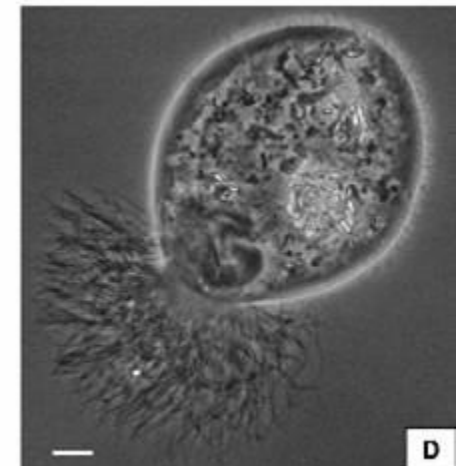
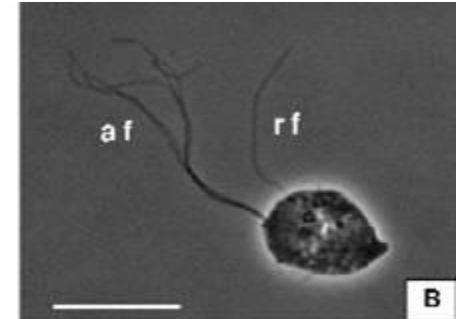
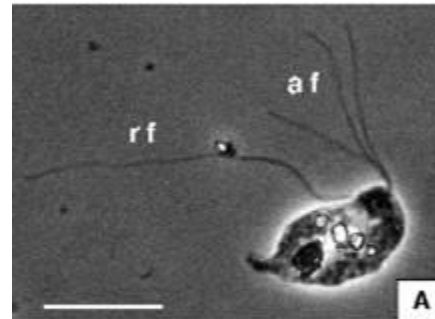
- Mide 6-9  $\mu$
- Piriforme o redondo con pequeña prominencia.
- Membrana doble con prolongación apical
- Surco en espiral
- Restos fibrilares
- Núcleo excéntrico  
Cariosoma central

# *Trichomonas hominis*

<http://microbewiki.kenyon.edu/index.php/Parabasalia>

## TROFOZOITO

- Movimiento vibratorio
- Mide 5-14  $\mu$
- Redondo u oval
- Posee 6 flagelos
- Membrana ondulante
- Axostilo y Citostoma
- Un núcleo anterior



[www.btinternet.com/](http://www.btinternet.com/)

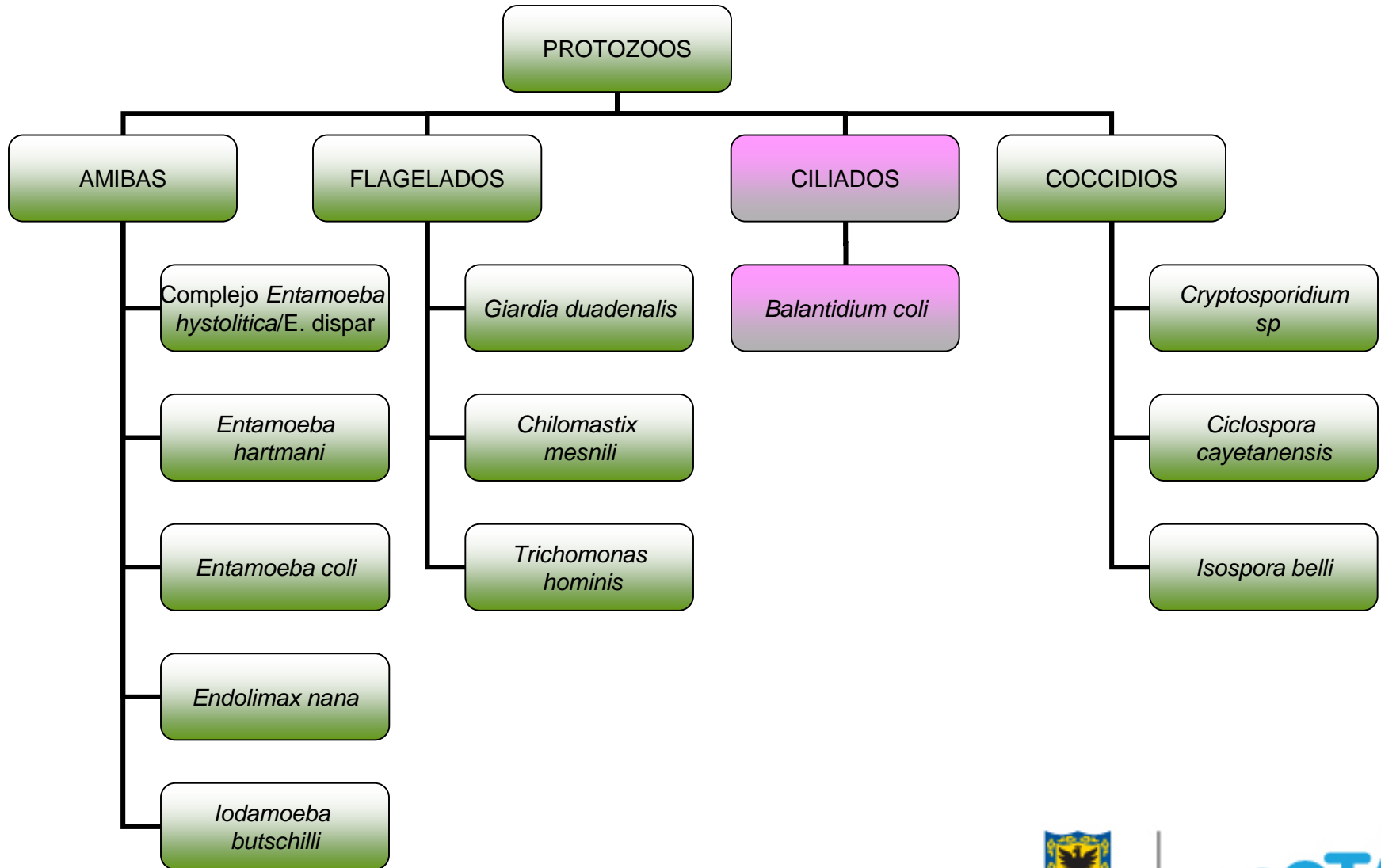


**BOGOTÁ**  
MEJOR PARA TODOS





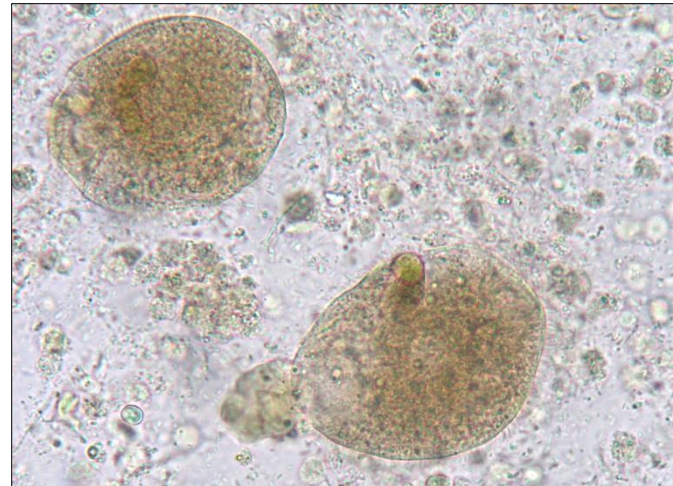
# PARASITOS INTESTINALES



# *Balantidium coli*

## TROFOZOITO

- Movimiento rápido
- Mide 40-50 $\mu$  de ancho por 50-200  $\mu$  de largo
- Ovalado rodeado de cilios
- Dos núcleos :
  1. Macronúcleo forma de riñón
  2. Micronúcleo
- Citopigio
- Citostoma
- Vaculoas



LSP – SDS- grupo Parasitología



<http://www.telmeds.org/AVIM/Apara/amebas/>

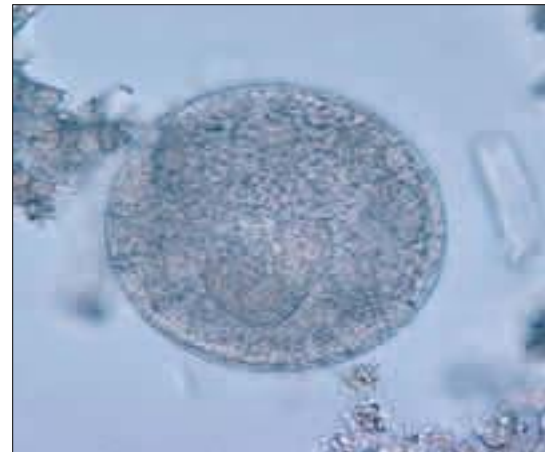


[www.soton.ac.uk/](http://www.soton.ac.uk/)

# *Balantidium coli*

## QUISTE

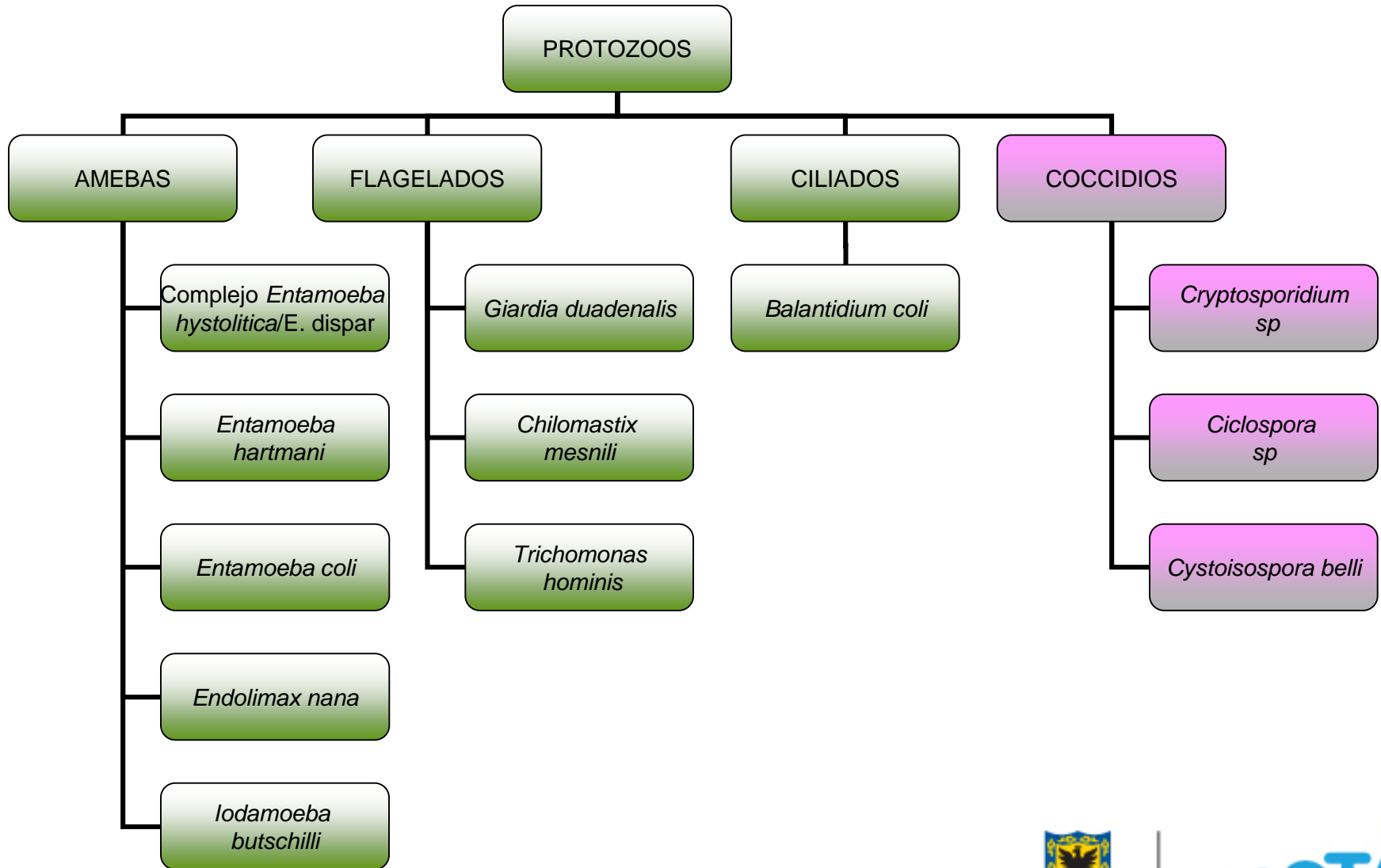
- Mide 40-60 $\mu$
- Redondo
- Membrana doble, gruesa
- Vacuolas contráctiles y digestivas
- Macronúcleo y micronúcleo



[www.uantof.cl/sdad/ARCHIVOS/PROTOZOOS.PPT](http://www.uantof.cl/sdad/ARCHIVOS/PROTOZOOS.PPT)



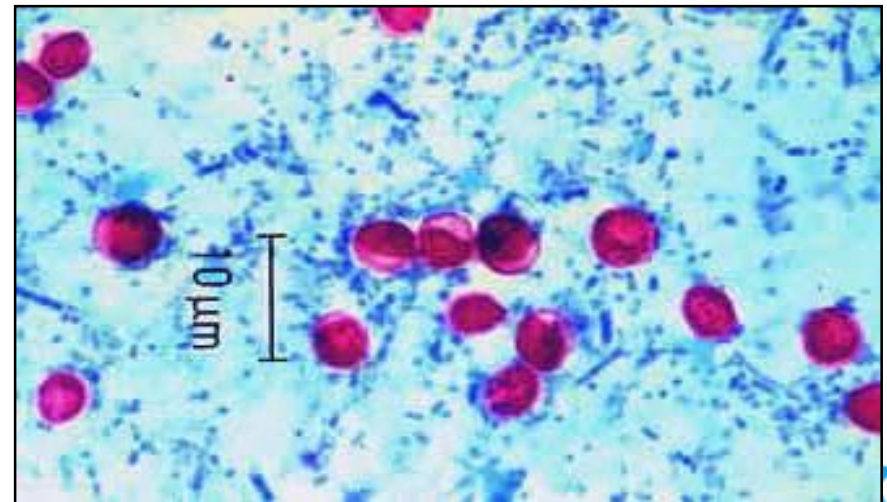
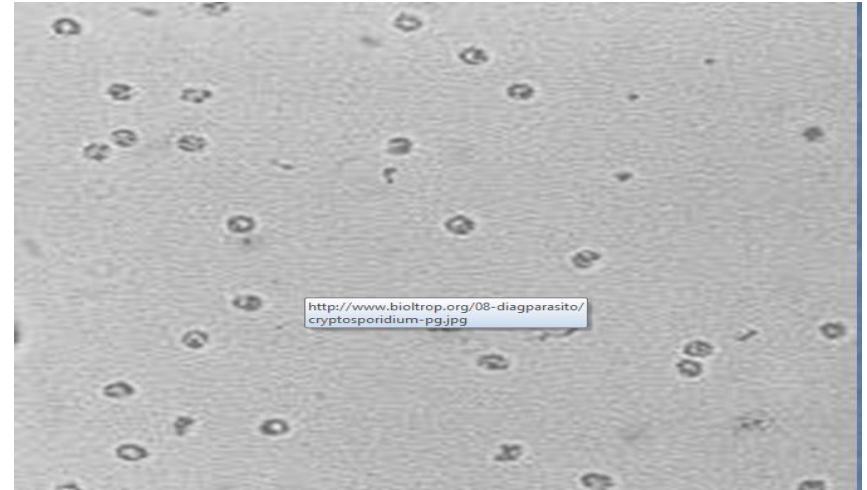
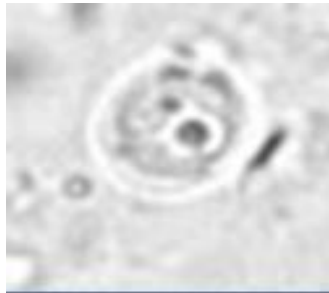
# PARASITOS INTESTINALES



# *Cryptosporidium sp*

## OOQUISTE

- Tamaño de 4-6  $\mu$ ,
- Forma esférica
- Membrana delgada y un citoplasma transparente, con cuatro esporozoitos.



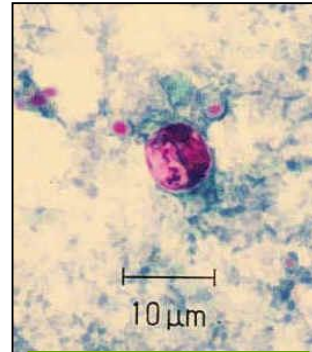
ALCALDÍA MAYOR  
DE BOGOTÁ D.C.

**BOGOTÁ**  
MEJOR PARA TODOS

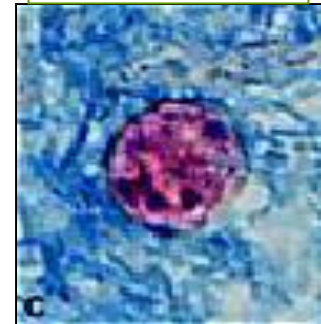
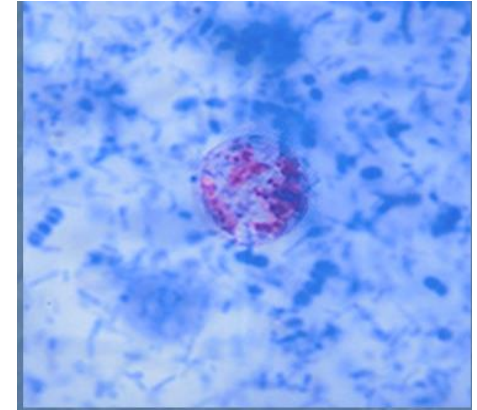
# *Cyclospora sp*

## OOQUISTE

- Tamaño de 8-10  $\mu$
- Esférica
- Membrana delgada y un citoplasma transparente, con dos esporoquistes cada uno de ellos con dos esporozoitos.



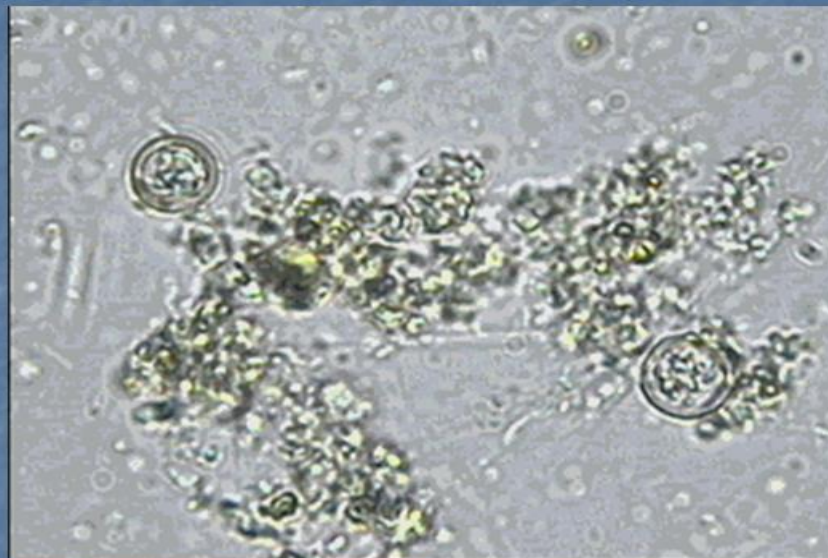
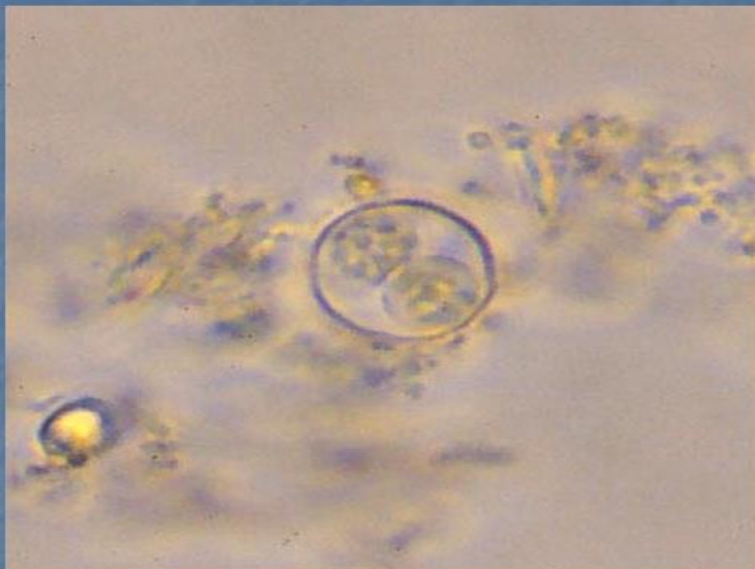
[www.medicine.mcgill.ca/](http://www.medicine.mcgill.ca/)



[www.uantof.cl/sdad/ARCHIVOS/PROTOZOOS.PPT](http://www.uantof.cl/sdad/ARCHIVOS/PROTOZOOS.PPT)



# *Cyclospora cayetanensis*

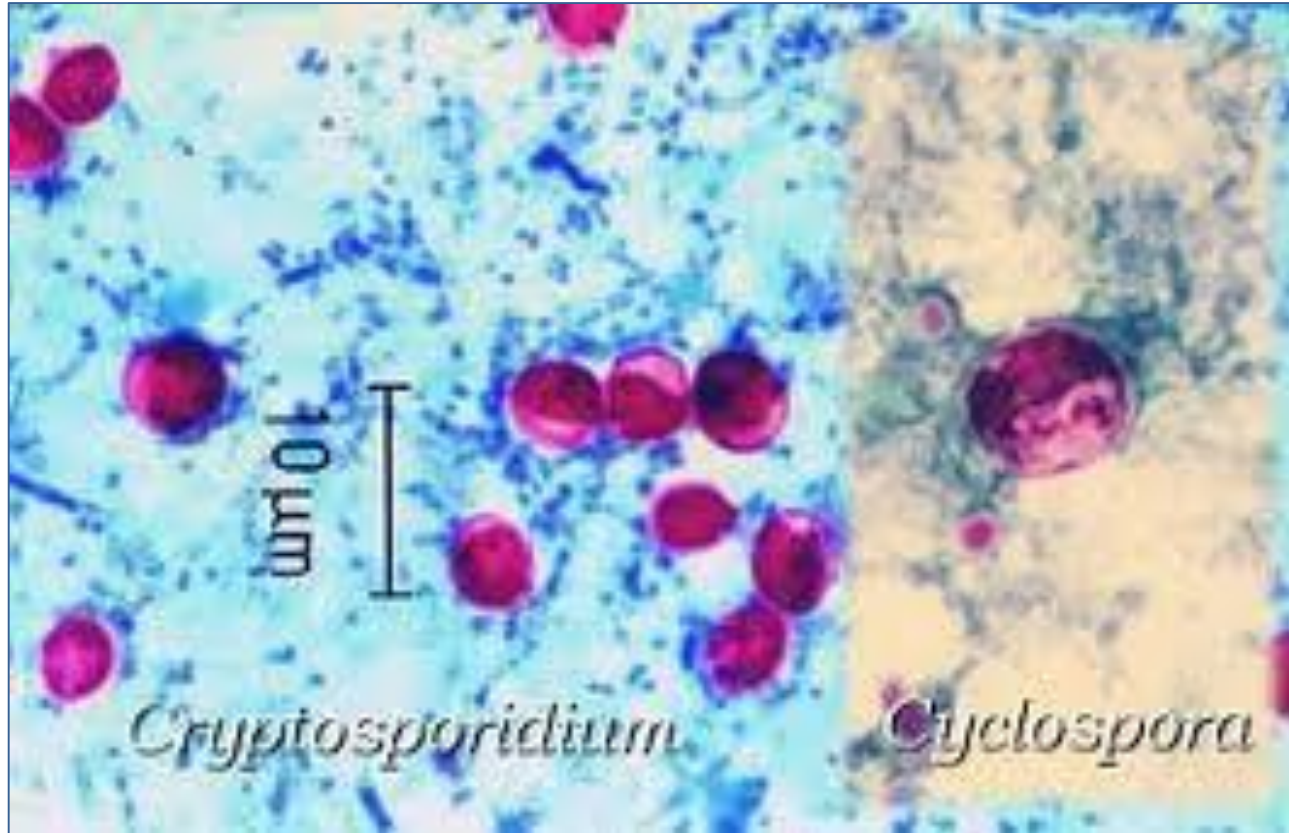


MICROSCOPIA DE LUZ 40 x

MICROSCOPIA DE LUZ 1000 AUM



Fuente: INS



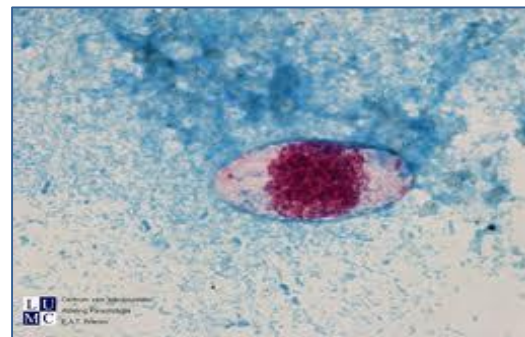
# *Cystoisospora belli*

## OOQUISTE INMADURO

- Tamaño 13 x28  $\mu$
- Forma oval
- Membrana delgada
- Citoplasma transparente con un esporoquiste (4 esporozoitos)



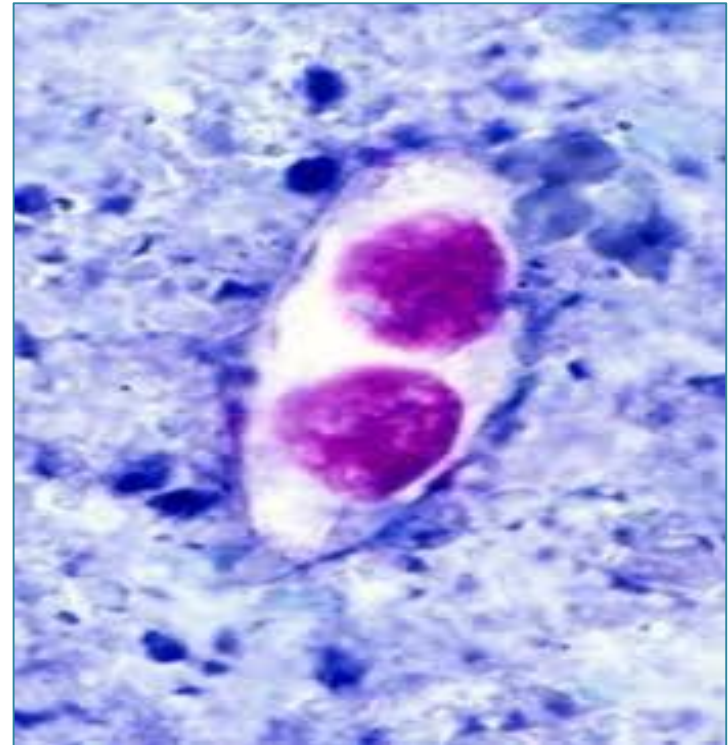
<http://studydroid.com/?page=studyPack&packId=108122&begin=0>



# *Cystoisospora belli*

## OOQUISTE MADURO

- Tamaño 13 x 28 $\mu$
- Forma oval
- Membrana delgada
- Citoplasma transparente, con dos esporoquistes (cuatro esporozoitos)



<http://www.k-state.edu/parasitology/625tutorials/Oocysts04.html>



*Gracias*