



**Jette Frölich Design**

**DENMARK**



**Jette Frølich Design**

**DENMARK**

## *Welcome*

*– to the enchanted world of Jette Frølich Design.*

*Velkommen – til den fortryllede verden af Jette Frølich Design.*

*Willkommen – in der bezaubernden Welt von Jette Frølich Design.*

*Benvenuti – nel mondo incantato di Jette Frølich Design.*

### **CONTENT**

About/Om/Über/Riguardo <b>Jette Frølich</b> .....	8
Paper/Papir/Papier/Carta .....	12
Gold/Guld/Gold/Oro .....	18
Silver & metal/Sølv & metal/Silber & Metall/Argento e metallo .....	28
Glass/Glas/Vetro .....	40
Candles/Lys/Kerzen/Candele .....	43
Porcelain/Porcelæn/Porzellan/Porcellana .....	44
Exclusive Line Collection/Eksklusiv linje/Exklusiv Kollektion/ Linea Esclusiva .....	48
Product Information/Produktinformation/Produktinformationen/ Informazione sui prodotti .....	54





*Jette Frølich*



**JETTE FRÖLICH**  
**DESIGNER · DENMARK**

## *Danish designer Jette Frölich*

Driven by a curious mind and a true belief that beautiful things nurture our souls, Danish designer Jette Frölich cuts the delicate details of each new template by hand, using fine scissors and paper, and spends hours contemplating how to bring new ideas to the materials which her designs come to life in.

Her white and soft greyish blue and green nuances, with a dash of pink, breeds a light and sophisticated air that mirrors her Scandinavian origins.

Jette Frölich draws her inspiration from a fusion of happy childhood memories and worldwide travels, as well as a deep-rooted love of architecture and nature.

The minarets of Persia, where Jette Frölich lived with her family for 3 years in the early 70s, inspired her first designs. She soon realized that she had a sense for proportion, composition and color, and she made her talent her profession.

Jette Frölich's imaginative and charming universe has been synonymous with aesthetic and exquisitely romantic Christmas decorations that are enjoyed year after year in countless homes around the world.

A free spirit herself, the songbirds and flora in her garden provide an endless source of inspiration. Jette Frölich connoisseurs have come to see birds as part of her magical universe, along with other hallmarks such as the mistletoe, the angels & fairies, the Christmas rose and symbols as the heart.

She has created magical Christmas universes for prestigious design houses such as Royal Copenhagen, Illums Bolighus, Georg Jensen, Rosendahl and Holmegaard, and has held exhibitions in numerous countries across the world.

Today, Jette Frölich is creating interior design and decorations for feasts during the whole calendar year; e.g. Christmas, Easter, weddings etc., and for beautiful and functional everyday use, in materials such as metal, paper, gold-plate and Sterling silver, porcelain and Bone China. Jette Frölich Design is sold in 16 countries besides Denmark.

For more information and press material, contact us at [info@jettefroelich.dk](mailto:info@jettefroelich.dk) and visit our homepage at [www.jettefroelich.dk](http://www.jettefroelich.dk)

Kind regards,



Johan Frölich  
CEO

## *Designer Jette Frölich*

Drevet af et nysgerrigt sind og en tro på at smukke ting nærer vores sjæl, klipper Jette Frölich hver eneste nyt objekt i papir med små sakse, og bruger timer på at afprøve hvordan hun kan blæse liv ind i de materialer, hun skaber sine dekorative designs i.

Hvide og lyse gråblå og -grønne nuancer, med et strejf af pink, giver hendes designs et let og sofistikeret udtryk, som genspejler hendes nordiske oprindelse.

Jette Frölich inspireres af egne glade barndoms minder, sine utallige udenlandsrejser og en dybt forankret kærlighed til arkitektur og natur.

Minareterne i Persien, hvor Jette Frölich tilbragte 3 år med sin familie i starten af 70'erne, inspirerede hendes første designs. Her opdagede hun, at hun havde evner for proportioner, komposition og farver, og hun gjorde sit talent til sin profession.

Jette Frölich's opfindsomme og charmerende univers, har været synonymt med æstetiske, eksklusive og romatiske juledekorationer, der bliver beundret år efter år, i utallige hjem verden over.

Som sin egen frie sjæl, byder sangfuglene og floraen i hendes have, på en endeløs kilde til inspiration. Jette Frölich-connoisseurs kender fuglen som en del af hendes magiske univers, og også mistelten, julerose, engle og feer, og symboler som hjertet, er hendes kendetegn.

Hun har kreeret julekollektioner for prestigøse designhuse som Royal Copenhagen, Illums Bolighus, Georg Jensen, Rosendahl og Holmegaard, og har holdt utallige udstillinger over hele verden.

I dag designer Jette Frölich interiør design og dekorationer til festlige lejligheder hele året rundt, såsom jul, påske, bryllupper etc., og til smuk og anvendelig hverdagsbrug, i materialer som blandt andet metal, papir, forgyldt metal og Sterlingsølv, porcelæn og Bone China. Jette Frölich Design forhandles i 16 lande ud over Danmark.

For mere information og billedmateriale, kontakt os på [info@jettefroelich.dk](mailto:info@jettefroelich.dk) og besøg vores hjemmeside på [www.jettefroelich.dk](http://www.jettefroelich.dk)

Med venlig hilsen,



Johan Frölich  
CEO

## *Dänische Designerin Jette Frölich*

Getrieben von einer inneren Neugier und dem festen Glauben, dass schöne Dinge unseren Geist anregen, schneidet die dänische Designerin Jette Frölich mit einer feinen Schere die zierlichen Einzelheiten eines neuen Entwurfes aus einem Stück Papier und verbringt Stunden damit, neue Entwürfe mit dem Material zu entwickeln, mit denen ihre Ideen verwirklicht werden.

Die weißen und hellen graublauen und –grünen Töne, die sie mit einem Tupfer pink belebt, erzeugen eine entspannte und kultivierte Atmosphäre, die ihren skandinavischen Ursprung widerspiegelt.

Jette Frölich's Ideen haben ihren Ursprung sowohl in Erinnerungen aus einer glücklichen Kindheit als auch in Eindrücken von vielen weltweiten Reisen sowie in einer tief verwurzelten Liebe zu Architektur und Natur.

Die Minarette von Persien, wo Jette Frölich in den frühen siebziger Jahren drei Jahre lang mit ihrer Familie lebte, haben sie bei ihren ersten Designs inspiriert. Dabei hat sie bald festgestellt, dass sie ein gutes Gefühl für Proportionen, Kompositionen und Farben hat, und so hat sie ihr Talent zu Ihrem Beruf gemacht.

Jette Frölich's phantasievolles und bezauberndes Universum war immer gleichbedeutend mit ästhetischen und besonders romantischen Weihnachtsdekorationen, an denen sich die Menschen jedes Jahr in zahllosen Orten in der ganzen Welt erfreuen.

Selbst ein Freigeist, sind ihr die Singvögel und die Blumen in ihrem Garten eine endlose Quelle für Inspirationen.

Jette Frölich Kenner wissen, dass Vögel ein Teil ihres magischen Universums sind, genau so wie weitere typische Kennzeichen von ihr wie der Mistelzweig, die Engel und Feen, die Christrose und Symbole wie das Herz.

Sie hat ein magisches Weihnachtsuniversum für hervorragende Designhäuser wie Royal Kopenhagen, Illums Bolighus, Georg Jensen, Rosendahl und Holmegard kreiert und hat auf vielen Ausstellungen in diversen Ländern der Welt ihre Entwürfe gezeigt.

Heute entwirft Jette Frölich das ganze Jahr über Inneneinrichtungen und Ausstattungen für Festlichkeiten, wie Weihnachten, Ostern, Hochzeiten etc. und für den täglichen Gebrauch hübsche und praktische Artikel aus Metall, Papier, mit 18 Karat vergoldetem und Sterling Silber, Porzellan und Bone China. Artikel von Jette Frölich Design werden außer in Dänemark auf der ganzen Welt in 16 Ländern verkauft.

Für weitere Informationen und Bildmaterial, kontaktieren Sie uns bitte unter [info@jettefroelich.dk](mailto:info@jettefroelich.dk)

Besuchen Sie unsere Webseite unter [www.jettefroelich.dk](http://www.jettefroelich.dk)

Mit freundlichen Grüßen,



Johan Frölich  
CEO

## *La designer danese Jette Frölich*

Spinta da una mente curiosa e una vera e propria convinzione che le cose belle nutrono le nostre anime, la designer danese Jette Frölich ritaglia i delicati dettagli di ogni suo nuovo modello a mano, usando delle sottilissime forbici, e passa ore a contemplare come portare nuove idee e nuovi materiali ai suoi progetti.

Jette Frölich trae la sua ispirazione da una fusione di ricordi d'infanzia e viaggi in tutto il mondo, con un amore profondo per l'architettura e la natura.

I minareti in Persia, dove Jette ha vissuto per 3 anni con la propria famiglia nei primi anni '70, hanno ispirato i suoi primi disegni. presto si rese conto che aveva un senso spiccato per la proporzione, la composizione e il colore, e ha fatto del suo talento una professione.

L'universo fantasioso e affascinante di Jette Frölich è sinonimo di romantiche decorazioni Natalizie apprezzate anno dopo anno in innumerevoli case di tutto il mondo.

Uno spirito libero che trova fonte di ispirazione dalla flora del proprio giardino e dal cinguettio degli uccelli canori. Molti intenditori sono venuti a visitare questo magico universo che insieme ad altre caratteristiche , come il vischio, le rose del natale, gli angeli e le fate, crea un ambiente davvero unico.

Ha creato magici universi di Natale per prestigiose case di design come Royal Copenhagen, Illums Bolighus, Georg Jensen, Rosendahl e Holmegard, e ha tenuto mostre in numerosi paesi in tutto il mondo.

Oggi Jette Frölich crea design d'interni e decorazioni per le feste durante tutto l'anno solare, come il Natale , la Pasqua e i matrimoni . oltre ad un bellissimo e funzionale uso quotidiano, nei materiali come metallo, carta , oro placcato e argento sterling , porcellana e Bone China.

Jette Frölich Design e' venduta in 16 paesi oltre alla Danimarca.

Per ulteriori informazioni o materiale illustrato contattaci su [info@jettefroelich.dk](mailto:info@jettefroelich.dk)

E visitate il nostro sito web [www.jettefroelich.dk](http://www.jettefroelich.dk)

Cordiali saluti,



Johan Frölich  
CEO



## *Paper / Papir / Papier / Carta*

*– Everything begins with paper / Alt begynder med papir /  
Aller Anfang ist immer Papier / Per lei tutto inizia con la carta.*

If Jette Frölich had to choose one material over them all, it would be paper. Paper is so close to her heart, because it often presents delightful surprises when she explores its possibilities with her scissors.

You can't work against paper, you must work with it, she says. Only then can you uncover its true beauty and potential.

Jette Frölich fashions all of her new models in paper, knowing that if a design works in this material, it will also work in silver, gold and iron.

~

Hvis Jette Frölich skulle vælge ét materiale, ville hun vælge papir. Papir er tættest på hendes hjerte, og papir overrasker når hun arbejder i det med sin saks. Man kan ikke arbejde mod papir, man må arbejde med det, som hun siger. Kun derved kan man forløse dets ægte skønhed og potentiale.

Jette Frölich skaber alle sine nye modeller i papir, velvidende at hvis de fungerer i papir, vil de også fungere i sølv, guld og jern.

~

Wenn Jette Frölich aus den verschiedenen Materialien zu wählen hätte, wäre es mit Sicherheit Papier. Das liegt ihrem Herzen am nächsten, weil es immer wieder voller entzückender Überraschungen ist, wenn Jette mit ihrer Schere neue Möglichkeiten ausprobiert. Man kann nicht gegen das Papier arbeiten, sondern muss mit dem Papier arbeiten, sagt sie. Nur dann kann man die wahre Schönheit und die Möglichkeiten entdecken.

Jette Frölich entwickelt alle Neuheiten zunächst in Papier in dem Bewusstsein, das ein Design auch in Messing, Zink und Eisen wirkt, wenn es in Papier gelungen ist.

~

Se Jette Frolich dovesse scegliere un materiale su tutti, sarebbe la carta. La carta è così vicina al suo cuore, perché presenta spesso piacevoli sorprese quando esplora tutte le possibilità con le sue forbici.

Jette Frolich modella tutti i suoi nuovi oggetti in carta, sapendo che se un disegno funziona in questo materiale, sarà possibile replicarlo anche con l'argento, l'oro e il ferro.



1

1: #1035  
Greeting Cards  
Cut-out with House  
17 x 12,5 cm.



2

2: #1084  
Dancing Fairies,  
small  
9 x 8 cm.



3

3: #1085  
Dancing Fairy,  
medium  
13,5 x 12,5 cm.



4

4: #1086  
Dancing Fairy,  
large  
22 x 20 cm.





1: #1110  
White Fairies with  
Heart, small  
9 x 7 cm.

2: #1112  
White Fairy  
with Heart, medium  
13 x 10 cm.

3: #1114  
White Fairy  
with Heart, large  
35 x 20 cm.





#2086  
Top- & Hanging Star  
with Flowers and  
LED lights  
26 x 23 x 4 cm.

## *Gold / Guld / Gold / Oro*

*– Brings out the beauty / Bringer skønheden frem / Betont die Schönheit /  
Mette in risalto la bellezza*

Jette Frölich never takes her cue from functionality. Aesthetics always come first. She sees gold as a way to enhance the beauty of light, especially candlelight. Her delicate golden Christmas ornaments shimmer from their branches. And when a candle shines through the filigree of a tea light house it is like being in a dream world: walking through the snow and seeing the warm light from a distant window, inviting you to come inside – or to just enjoy its charm.

Jette Frölichs udgangspunkt er æstetikken. Hun ser guldet som et materiale der forstærker lyset, og specielt levende lys. Hendes delikate gyldne ornamentter glimter fra grenene. Og når et lys skinner gennem filigranen på et lyshus, er det som at være i en drømmeverden: at gå gennem sneen og opdage den varme glød fra et vindue langt væk, som inviterer dig indenfor – eller til bare at nyde dets charme.

Jette Frölich lässt sich bei ihren Entwürfen nicht von der Funktionalität leiten. Ästhetik steht immer an erster Stelle. Für sie ist Gold eine Möglichkeit, die Schönheit von Licht einzufangen, insbesondere bei Kerzenlicht. Ihr zarter goldener Weihnachtsschmuck schimmert auf den Zweigen. Und wenn ein Kerzenschein durch die filigranen Öffnungen eines Teelichthauses fällt, ist es wie in einer Traumwelt: durch den Schnee wandern und das warme Licht aus einem Fenster in der Ferne sehen, das einem einlädt, herein zu kommen – oder sich einfach an dem Zauber zu erfreuen.

Jette Frölich non prende mai il suo spunto dalla funzionalità. L'estetica viene sempre prima. Vede l'oro come un modo per migliorare la bellezza della luce, soprattutto a lume di candela. I suoi delicati ornamenti di natale dorati brillano tra i rami. E quando una candela brilla attraverso la filigrana di una casa da tè è come essere in un mondo da sogno: Camminando attraverso la neve e vedendo la luce calda da una finestra lontana, invitandoti a entrare – o semplicemente a godere del suo fascino.



2



1

1: #2031  
Rectangular  
Lantern Tray  
1,5 x 13 x 9,5 cm.

2: #2058  
Tealight Lantern,  
Christmas House  
14 x 11,5 x 7 cm.

3: #2040  
Bird Ornaments,  
small  
8,5 x 6,5 cm.

4: #2041  
Bird Ornament  
large  
18,5 x 14 cm.

5: #2078  
Fairy-go-round,  
for tealight, Gold  
18 x 6 x 6 cm.



3



4



5



1



1: #2077  
Gold Hearts with  
Flowers  
6,5 x 5 x 5,5 cm.



2

#2090  
Gold Heart with  
Flowers Wreath,  
large  
26,5 x 27,5 cm.

2: #2092  
Gold Heart with  
Flowers Wreath &  
LED lights, large  
26,5 x 27,5 cm.



1

2

1: #2093  
Magic Fairy,  
Gold  
13 x 14,5 cm.

2: #2094  
Tealight Holder,  
Magic Fairy, Gold  
7 x 5 x 5 cm.

3: #2014  
Miniature Birds,  
Gold  
2,5 x 6 cm.



3



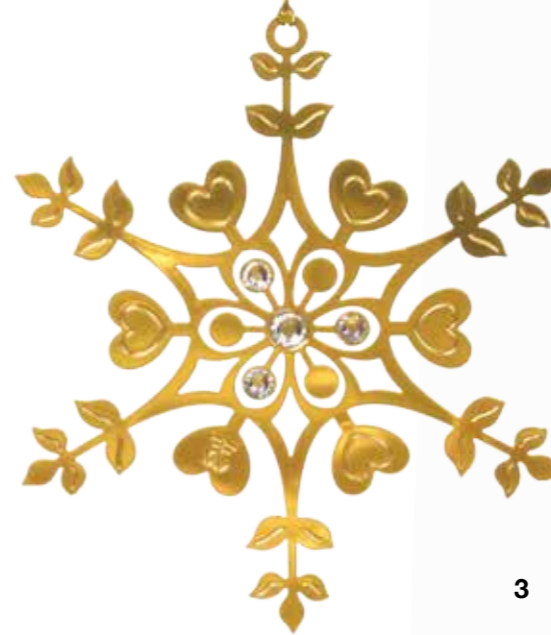
1



2

1: #2095  
Winter Forest Trees,  
Gold  
7 x 5 x 5 cm.

2: #2096  
Winter Forest  
Tealight Holder, Gold  
7 x 5 x 5 cm.



3



3: #2097  
Ice Crystals,  
Gold  
7,5 x 6,5 cm.



#4020  
Bird Ornament with  
LED lights  
27 x 20 x 6 cm.

## *Silver & Metal*

*/ Sølv & Metal / Silber & Metal / Argento & Metalli*

*– A nordic cool / Nordisk elegance / Steht für nordische Frische / Un fresco tocco nordico*

Jette Frölich first began working with iron and zinc to provide grounding for her fairytale universe. The robust materials provide an attractive and organic contrast to the ethereal fairies and angels as well as the shining gold finishes. They have also added yet another realm to Jette Frölich's enchanted world: the outdoors.

A recent newcomer to the metal range is lightly brushed silver that reflects light in its own soft, cool way, and latest, a shining bright silver – evocative of a winter wonderland.

Jette Frölich begyndte først at arbejde med jern og zink for at skabe en 'bund' for hendes eventyrunivers. Det robuste materiale byder på en attraktiv og organisk kontrast til de æteriske væsener, engle og feer, ligeså til de gyldne materialer. Det har også tilføjet en serie af udendørs produkter til Jette Frölichs fortryllende univers. En nylig tilkommer til metaserien, børstet sølv, reflekterer lyset i sin egen bløde, kølige glød, og senest, en skinnende blank sølv, som vækker mindelser om en smuk vinterverden.

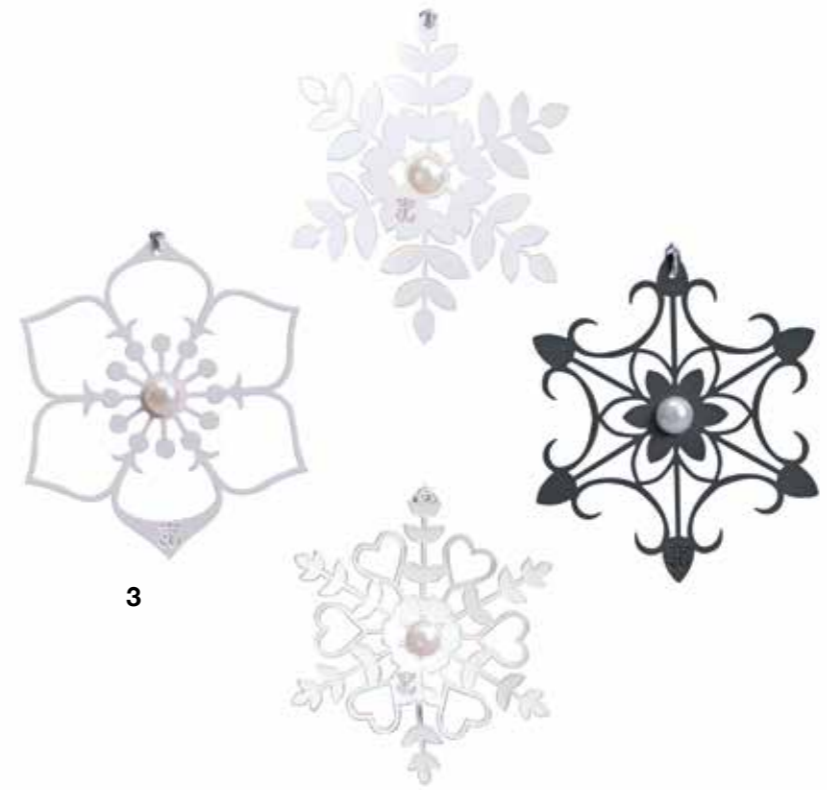
Jette Frölich hat mit Eisen und Zink gearbeitet, um eine Basis für ihre Elfenwelt zu schaffen. Das robuste Material bildet einen ansprechenden und wesenhaften Kontrast zu den himmlischen Elfen und Engeln mit ähnlicher Wirkung wie glänzendes Gold. Die Metalle haben einen neuen Bereich in Jette Frölich's bezaubernder Welt erschlossen: die Außenwelt.

Eine neue Entwicklung bei den verschiedenen Metallen ist das fein gebürstete Silber, das Licht in seiner eigenen weichen, kühlen Art widerspiegelt; und letztlich ein hell scheinendes Silber – als Spiegelbild eines Winterwunderlandes.

Jette Frölich ha iniziato a lavorare con il ferro e lo zinco per fornire la messa a terra del suo universo fiabesco. I materiali robusti forniscono un attraente contrasto con le fate eteree e gli angeli, così come con l'oro lucente. Un recente nuovo arrivato della gamma dei metalli è un argento leggermente spazzolato che riflette la luce in un modo morbido e fresco...evocativo di un paesaggio invernale.



1



3



2



4



5

1: #4077  
Silver Hearts  
with Flowers  
6,5 x 5,5 x 5,5 cm.

2: #4072  
Foliage Tealight  
Holder, Silver  
7 x 5 x 5 cm.

3: #4075  
Ice Flowers  
Ø: 5 cm.

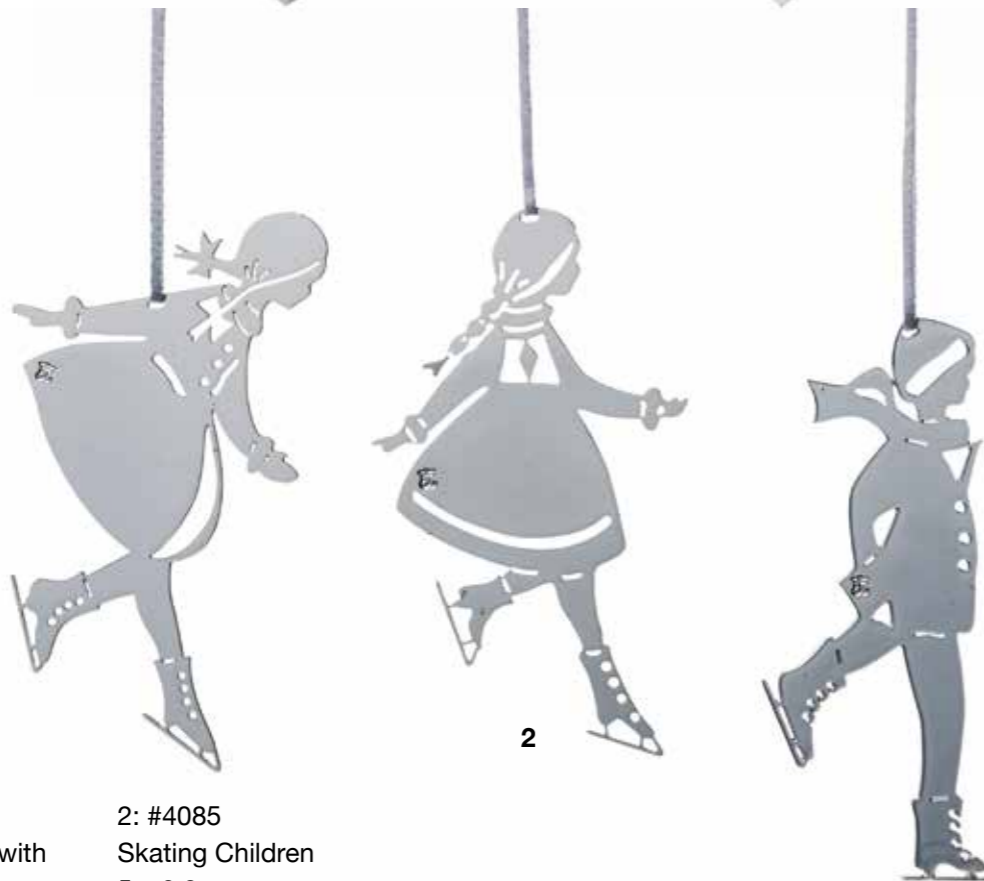
4: #4076  
Fairy Tealight  
Holder, Silver  
9 x 5 x 5 cm.

5: #4078  
Fairy-go-round  
Silver  
18 x 6 x 6 cm.





1



2

1: #4084  
Silver Hearts with  
Skating Children  
8 x 10 x 3,5 cm.

2: #4085  
Skating Children  
5 x 9,3 cm.



3

3: #4086  
Top & Hanging Star  
with Flowers &  
LED Lights  
26 x 23 x 4 cm .

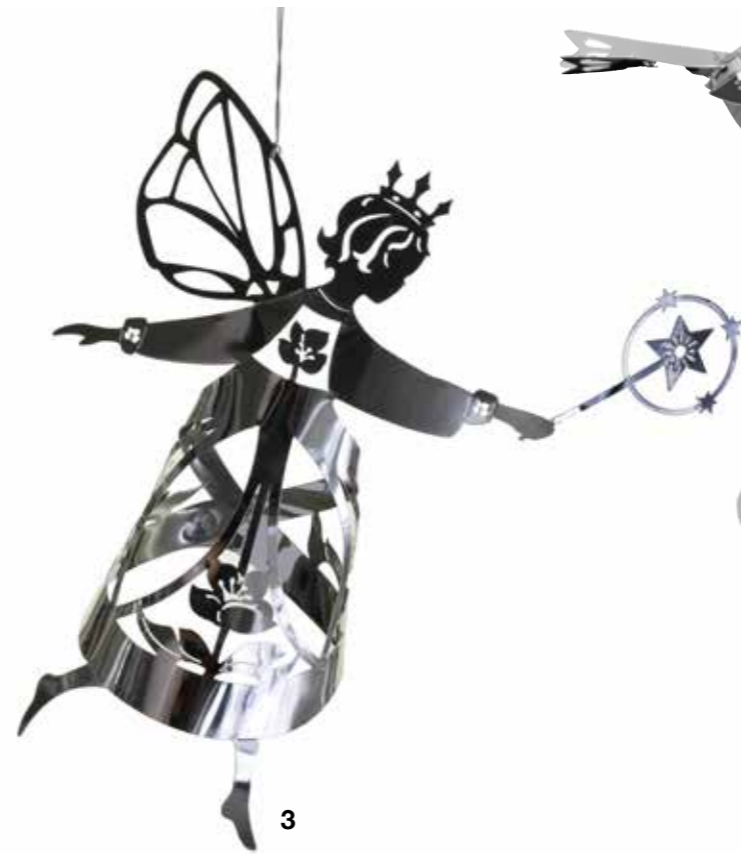


1



#4090  
Silver Heart with  
Flower Wreath,  
large  
26,5 x 27,5 cm.

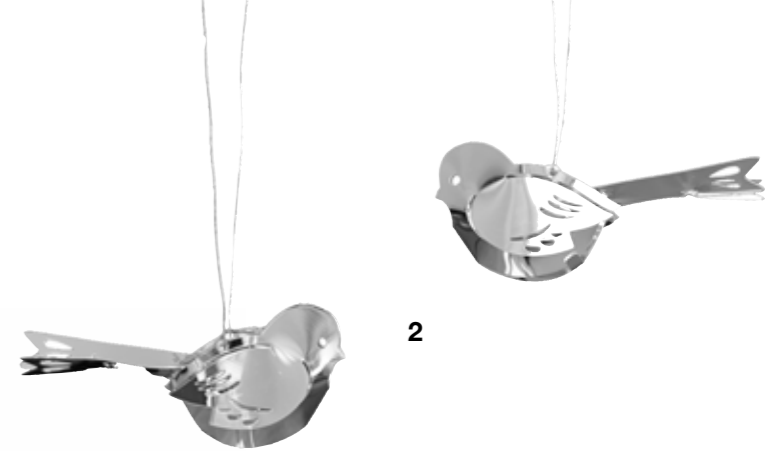
1: #4092  
Silver Heart with  
Flower Wreath &  
LED lights, large  
26,5 x 27,5 cm.



3

2: #4014  
Miniature Birds,  
Silver  
2,5 x 6 cm.

3: #4093  
Magic Fairy,  
Silver  
13 x 14,5 cm.



2



4

4: #4094  
Magic Fairy  
Tealight Holder,  
Silver  
14,5 x 14,5 cm.



1



2

1: #4095  
Winter Forest Trees,  
Silver  
7 x 5 x 5 cm.

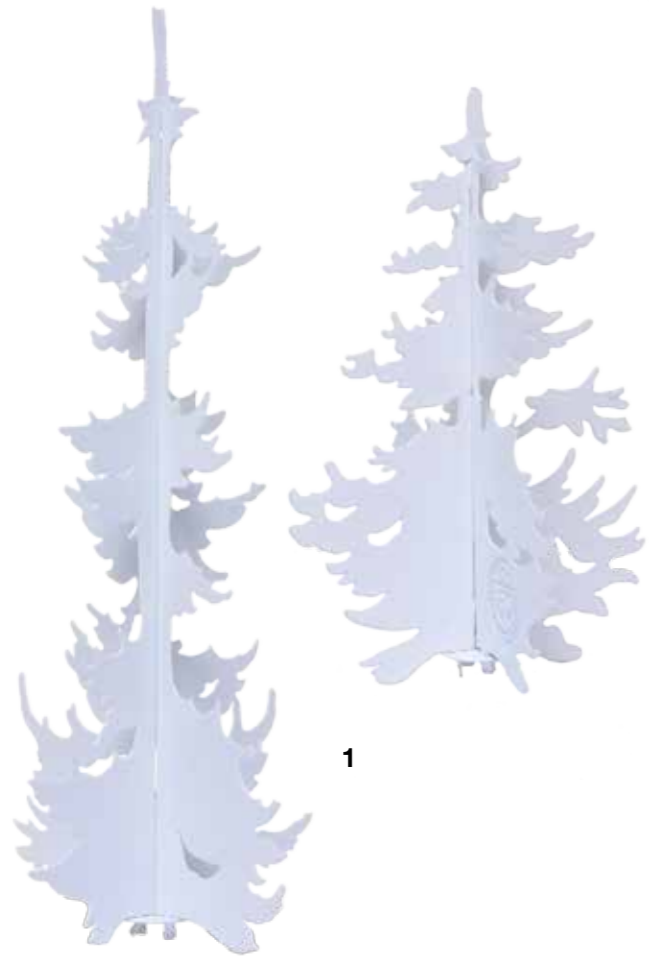
2: #4096  
Winter Forest  
Tealight Holder, Silver  
7 x 5 x 5 cm.



3



3: #4097  
Ice Crystals,  
Silver  
7,5 x 6,5 cm.



1



2



1: #4200  
Winter Forest Trees,  
White  
7 x 5 x 5 cm.

2: #4201  
Ice Crystals,  
White  
7,5 x 6,5 cm.



3

3: #4500  
Iron Branch  
80 x 50 x 0,15 cm.



4

4: #4501  
Iron Branch Display  
60 x 28 x 0,15 cm.



1



2



3



4



1: #3005  
Christmas Star  
baubles  
Ø: 6 cm.

2: #3011  
Glass baubles,  
Flowers & LED Light,  
small  
Ø: 10 cm.

3: #3012  
Glass bauble,  
Flowers & LED Light,  
medium  
Ø: 12 cm.

4: #3015  
Winter Forest  
Glass baubles  
Ø: 8 cm.



1

1: #7008  
Countdown Candle  
Christmas Tree  
25 x 5 cm.



2: #7013  
Countdown Candle  
Fairy  
25 x 5 cm.



2

3: #7017  
Countdown Candle  
Winter Forest  
25 x 5 cm.



3



1: #7204  
Winter Forest  
Bone China Cup  
Ø: 9 x 10 cm.



2

2: #7271  
Candle Holder in Bone China  
for tealight & count down  
candle, Gold Flowers  
3 x 9 cm.



3

3: #7272  
Candle Holder in Bone China  
for tealight & count down  
candle, Silver Stripes  
3 x 9 cm.





1: #7276  
Porcelain Candle Holder  
with Flower motif & Gold,  
for 2 size candles  
8; 10,5 x 8,5 cm.

2: #7277  
Bell in Bone China with  
Flowers & Gold  
Ø: 8; 10,5 x 8,5 cm.





# Exclusive Line Collection / Eksklusiv linje / Exklusiv Kollektion / Linea Esclusiva



1



2



3



4

1: #5010  
Flower Girl Mobile,  
18 ct. Gold plated  
11 x 9 x 3,5 cm.

2: #5510  
Flower Girl Mobile,  
Silver plated,  
Sterling Silver  
11 x 9 x 3,5 cm.

3: #5011  
Heart Mobile,  
18 ct. Gold plated  
11 x 9 x 3,5 cm.

4: #5511  
Heart Mobile,  
Silver plated,  
Sterling Silver  
11 x 9 x 3,5 cm.



*All images are from Jette Frölich's private home*





Item number	Product picture	Product Description	Pack size	Sales unit	Material / Product size
1035		Greeting cards - Cut-out Card with House (incl. 2 envelopes)	Pack of 2	12	Paper / 17 x 12,5 cm.
1084		Dancing Fairies, small	Pack of 2	12	Paper & Metal / 9x8 cm
1085		Dancing fairy, medium	1 piece	12	Paper & Metal / 13,5x12,5 cm
1086		Dancing Fairy, large	1 piece	12	Paper & Metal / 22x20 cm
1110		White Fairies with Heart, small	Pack of 2	12	Paper & Metal / 9x7 cm
1112		White Fairy with Heart, medium	1 piece	12	Paper & Metal / 13x10 cm
1114		White Fairy with Heart, large	1 piece	6	Paper & Metal / 35x20 cm
2014		Miniature Birds	Pack of 2	12	Metal / 2,5x6 cm
2031		Rectangular lantern tray	1 piece	6	Metal / 1,5x13x9,5 cm
2040		Bird Ornaments, small	Pack of 2	12	Metal / 8,5x6,5 cm
2041		Bird Ornament, large	1 piece	6	Metal / 18,5x14 cm
2058		Tealight Lantern Christmas House - assembled	1 piece	6	Metal / 14x11,5x7 cm
2077		Gold Hearts with Flowers	Pack of 4	12	Metal / 6,5x5,5x5,5 cm
2078		Fairy go-round, Gold	1 piece	6	Metal / 18x6x6 cm
2086		Top & Hanging Star with flowers & LED lights, Gold	1 piece	6	Metal / 26 x 23 x 4 cm.
2090		Gold Heart with Flower Wreath, large	1 piece	6	Metal / 26,5 x 27,5 cm.
2092		Gold Heart with Flower Wreath & LED lights, large	1 piece	6	Metal / 26,5 x 27,5 cm.
2093		Magic Fairy, Gold	1 piece	12	Metal / 13 x 14,5 cm.
2094		Magic Fairy Tealight Holder, Gold	1 piece	12	Metal / 14,5 x 14,5 cm.
2095		Winter Forest Trees - Gold	Pack of 2	6	Metal/ 7 x 5 x 5cm
2096		Winter Forest Tealight Holder - Gold	1 piece	6	Metal/ 7 x 5 x 5cm

Item number	Product picture	Product Description	Pack size	Sales unit	Material / Product size
2095		Winter Forest Trees - Gold	Pack of 2	6	Metal/ 7 x 5 x 5cm
2096		Winter Forest Tealight Holder - Gold	1 piece	6	Metal/ 7 x 5 x 5cm
2097		Ice Crystals, Gold	Pack of 2	12	Metal/ 7,5 x 6,5cm
3005		Glass baubles - Three different designs	Pack of 3	12	Glass / ø: 6 cm
3015		Winter Forest Glass baubles	Pack of 2	6	Glass / ø: 8 cm
4014		Miniature Birds, Silver	Pack of 2	12	Metal / 2,5x6 cm
4020		Bird Ornament with LED lights	1 piece	6	Metal / 27x20x6 cm
4072		Foliage Tealight Holder, Silver	1 piece	12	Metal & Glass / 7x5x5 cm
4075		Ice Flowers - Four different designs	Pack of 4	12	Metal & Pearls / ø 5 cm
4076		Fairy Tealight Holder, Silver	1 piece	12	Metal & Glass / 9x5x5 cm
4077		Silver Hearts with Flowers	Pack of 4	12	Metal / 6,5x5,5x5,5 cm
4078		Fairy go-round, Silver	1 piece	6	Metal / 18x6x6 cm
4084		Silver Hearts with Skating Children	Pack of 2	12	Metal / 8 x 10 x 3,5 cm
4085		Skating Children, Silver	Pack of 3	12	Metal / 5 x 9,3 cm
4086		Top & Hanging Star with Flowers & LED lights, Silver	1 piece	6	Metal / 26 x 23 x 4 cm.
4090		Silver Heart with Flower Wreath, large	1 piece	6	Metal / 26,5 x 27,5 cm.
4092		Silver Heart with Flower Wreath & LED lights, large	1 piece	6	Metal / 26,5 x 27,5 cm.
4093		Magic Fairy, Silver	1 piece	12	Metal / 13 x 14,5 cm.
4094		Magic Fairy Tealight Holder, Silver	1 piece	12	Metal / 14,5 x 14,5 cm.
4095		Winter Forest Trees, Silver	2 pieces	6	Metal/ 7 x 5 x 5cm
4096		Winter Forest Tealight Holder, Silver	1 piece	12	Metal/ 7 x 5 x 5cm

Item number	Product picture	Product Description	Pack size	Sales unit	Material / Product size
4097		Ice Crystals, Silver	2 pieces	12	Metal/ 7,5 x 6,5cm
4200		Winter Forest Trees, White	2 pieces	6	Metal/ 7 x 5 x 5cm
4201		Ice Crystals, White	2 pieces	12	Metal/ 7,5 x 6,5cm
4500		Iron Branch	1 piece	2	80 cm x 50 x 0,15 cm
4501		Iron Branch Display	1 piece	2	60 cm x 28 cm.
5010		Flower girl Mobile, Gold plated 18 Kt.	1 piece	6	Metal & 18Ct. Gold / 11 x 9 x 3,5 cm
5011		Heart Mobile, Gold plated 18 Kt.	1 piece	6	Metal & 18Ct. Gold / 11 x 9 x 3,5 cm
5510		Flower girl Mobile, Silver plated - Sterling Silver	1 piece	6	Metal & sterling silver / 11 x 9 x 3,5 cm
5511		Heart Mobile, Sterling Silver	1 piece	6	Metal & sterling silver / 11 x 9 x 3,5 cm
7008		Count-down candle - Christmas tree	1 piece	12	Paraffin / 25x5 cm
7013		Count-down candle - Fairy	1 piece	12	Paraffin / 25x5 cm
7017		Count down candle - Winter Forest	1 piece	12	Paraffin / 25x5 cm
7204		Winter Forest Bone China Cup	1 piece	4	Bone China / ø: 9 x 10 cm
7271		Gold Flower Candle Holder	1 piece	6	Bone China / 3x9 cm
7272		Silver stripes Candle Holder	1 piece	6	Porcelain / 3x9 cm
7276		Porcelain Candle Holder with Flower motif & Gold	1 piece	6	Porcelain / 8 x 10,5 x 8,5 cm
7277		Porcelain Bell in Bone China with Flower motif & Gold	1 piece	6	Bone China / 8 x 10,5 x 8,5 cm

*For more information, please contact:*

Jette Frølich Design  
Toftebjergvej 3  
DK-2970 Hørsholm  
Denmark

Phone: +45 8617 2222

Cell: +45 2826 2222

Email: [info@jettefroelich.dk](mailto:info@jettefroelich.dk)

[www.jettefroelich.dk](http://www.jettefroelich.dk)





**Jette Frölich Design**

**DENMARK**