

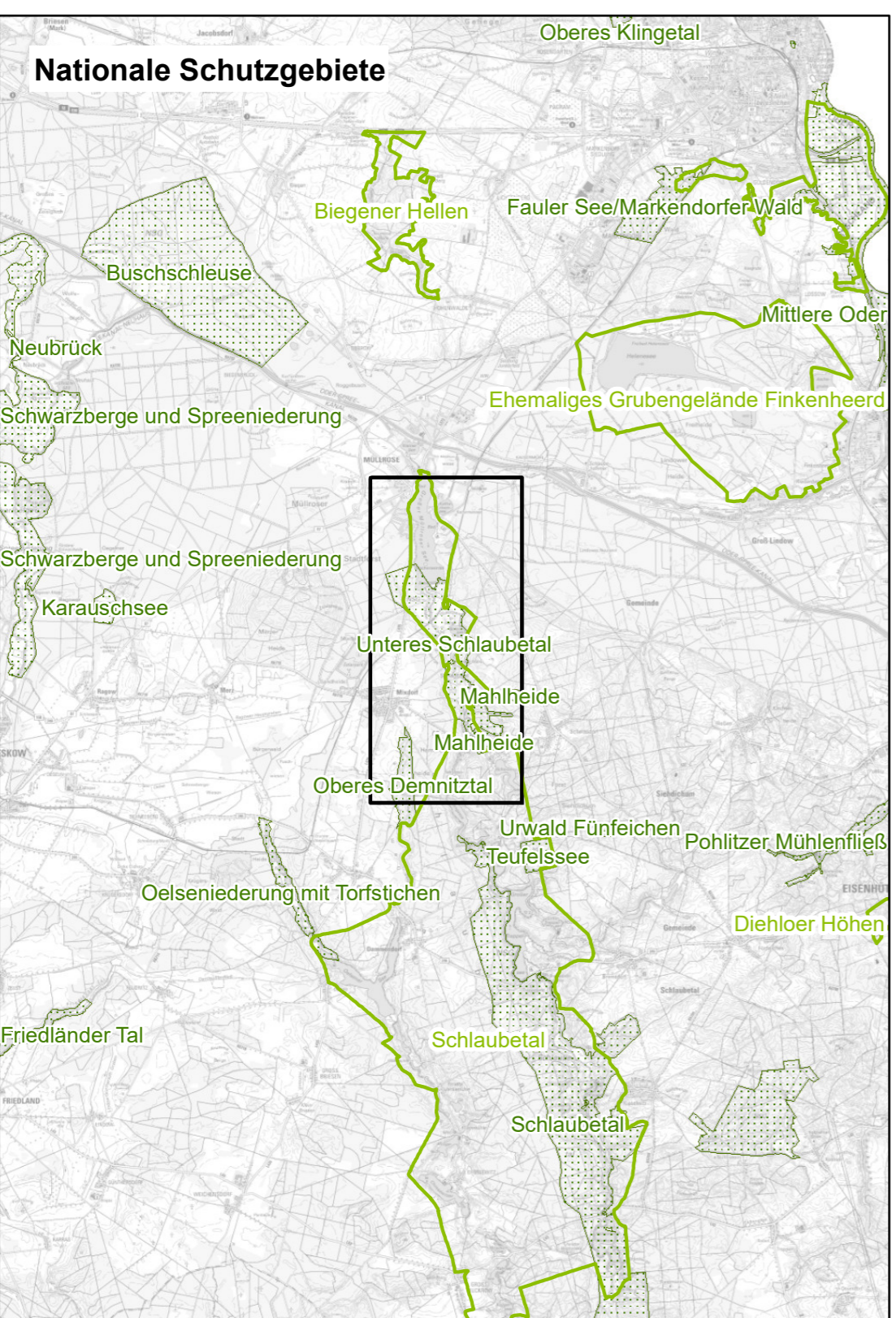
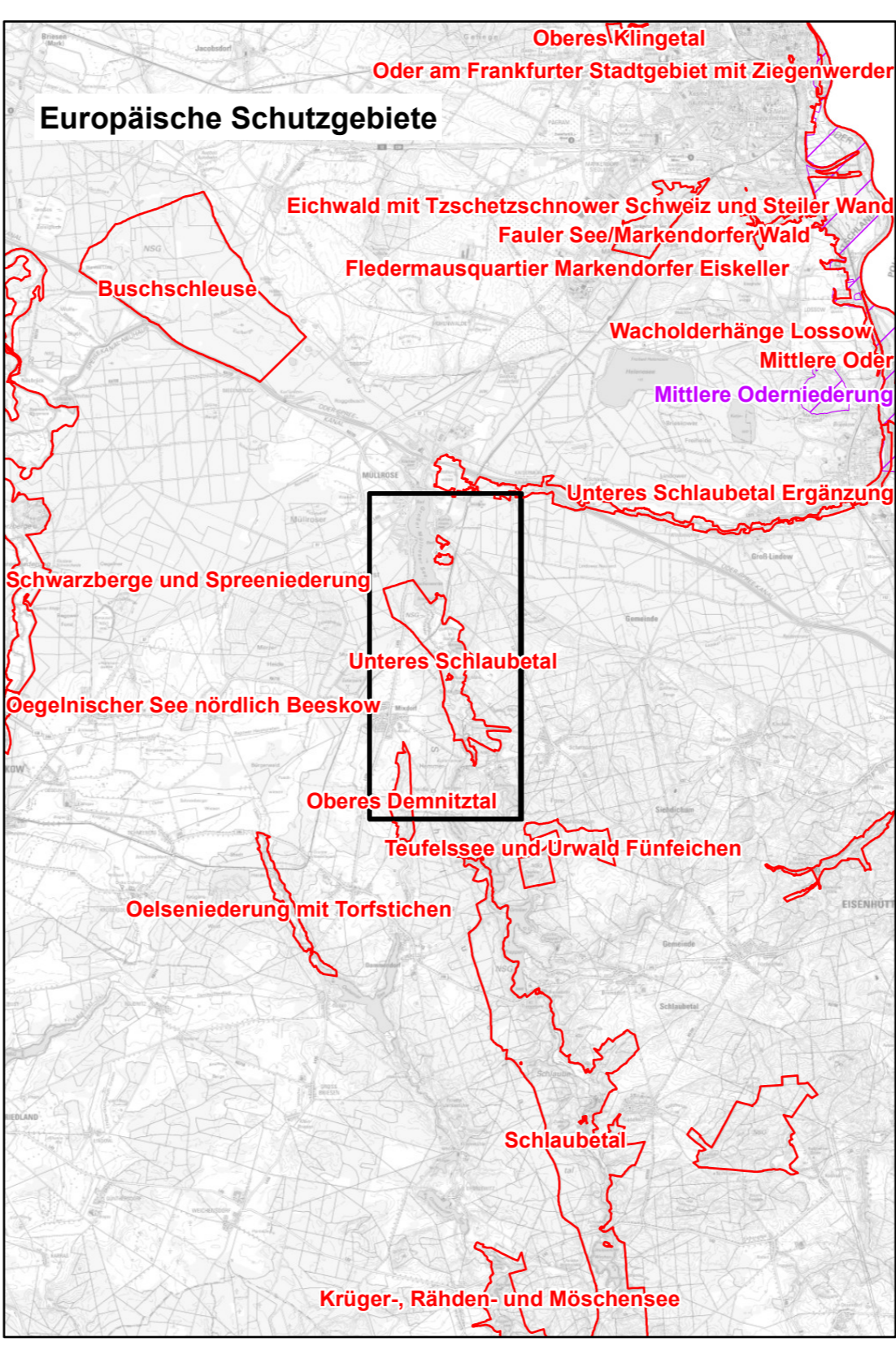
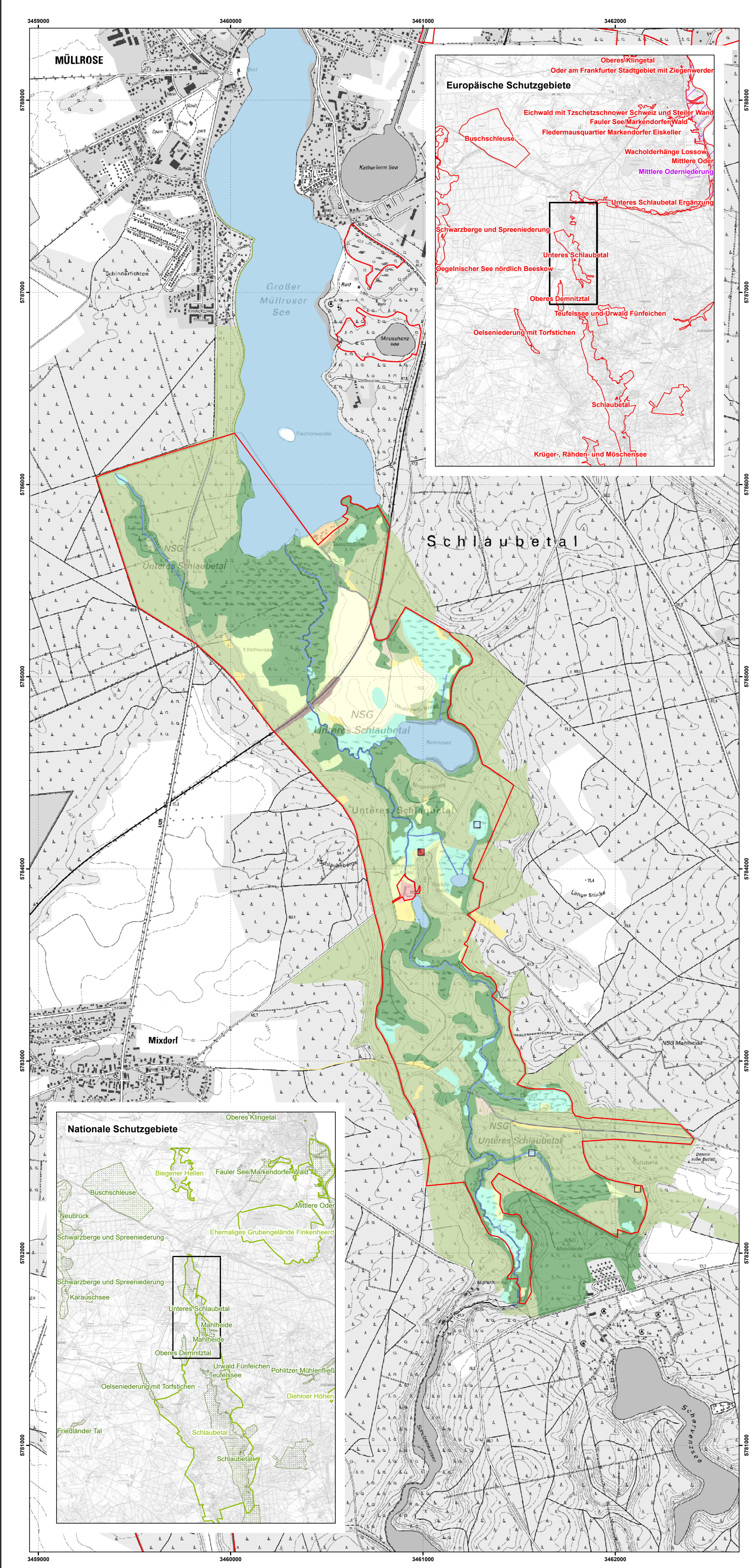
Managementplan für das FFH-Gebiet
Unteres Schlaubetal
(Landesnr. 184, EU-Nr. DE 3752-302)

Karte 1: Landnutzung und Schutzgebiete

Kartenlegende

- FFH-Gebiet
- Landnutzung**
- Ständgewässer (einschließlich Uferbereiche, Röhrichte etc.)
 - Röhrichtgesellschaften
 - anthropogene Rohbodenstandorte und Ruderalfluren
 - Moore und Sümpfe
 - Gras- und Staudenfluren
 - Trockenrasen
 - Zwergstrauchheiden und Nadelgebüsche
 - Wälder
 - Forsten
 - Äcker
 - Biotope der Grün- und Freiflächen
 - Sonderbiotope
 - Bebaute Gebiete
 - Fließgewässer
 - Trockenrasen
 - Laubgebüsche, Feldgehölze, Alleen, Baumreihen und Baumgruppen
 - Verkehrsanlagen und Sonderflächen
 - Ständgewässer (einschließlich Uferbereiche, Röhrichte etc.)
 - Trockenrasen
 - Bebaute Gebiete
- Geschützte Teile von Natur und Landschaft und weitere Schutzgebiete**
- FFH-Gebiete
 - Naturschutzgebiet
 - Landschaftsschutzgebiet
 - Special Protection Areas (SPA)

Das gesamte Planungsgebiet befindet sich im Naturpark Schlaubetal.



Datenquellen:
 DTK10 g; © GeoBasis-DE/LGB 2018, LVB 03/17
 Geofachdaten:
 Datenlizenz Deutschland – Namensnennung – Version 2.0; <https://www.govdata.de/dl-de/by-2-0>; Landesamt für Umwelt Brandenburg; <https://metaview.de/lieferanzuge?formid=ShowDocument&docuid=AB2F5344-A88E-413F-84C4-A872D2A2DAB8>
 Schutzgebiete (NSG, FFH, LSG, NP)
 Biotopklassen: Landesamt für Umwelt, 2016 - 2019

Managementplan für das FFH-Gebiet Unteres Schlaubetal (Landesnr. 184, EU-Nr. DE 3752-302)

Karte 1: Landnutzung und Schutzgebiete

Bearbeitung: Luftbild Umwelt Planung GmbH
 Stand: 9. April 2022
 Kartographie: ecostrat GmbH (A. Schumann)

Auftraggeber: Landesamt für Umwelt, Seeburger Chaussee 2, 14476 Potsdam, OT Gr. Glienicke
 Auftragnehmer: Luftbild Umwelt Planung GmbH, Gr. Weinmeisterstraße 3a, 14469 Potsdam
 ecostrat GmbH, Marschnerstraße 10, 12203 Berlin