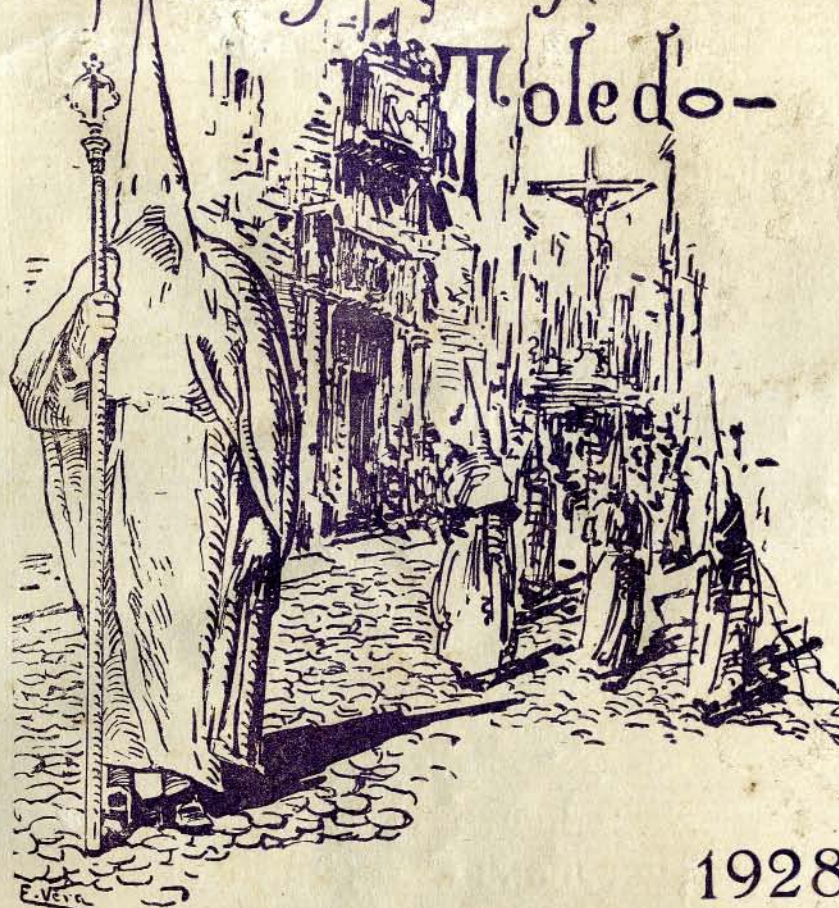




EDITORIAL CATÓLICA TOLEDANA

Juan Labrador, número 6, teléfono 211

- Semana Santa Toledo -



1928

PROGRAMA
GENERAL

④ ⑦

④ ⑦

BANCO CENTRAL

CAPITAL AUTORIZADO: 200.000.000 DE PESETAS
CAPITAL DESEMBOLSADO: 60.000.000 »
FONDO DE RESERVA: 16.959.993,75 »

Domicilio social: Alcalá, 31.—MADRID

Sucursal de TOLEDO

Realiza toda clase de operaciones de Banca y Bolsa, dando las mayores facilidades.

Caja de ahorros

Interés: CUATRO POR CIENTO ANUAL

Se admiten imposiciones desde UNA PESETA en adelante.

Consignaciones a vencimiento fijo

Estas consignaciones, que expide el Banco por la cantidad que entrega el cliente, rentan hasta el CUATRO Y MEDIO por ciento de interés anual, según el plazo.

El BANCO CENTRAL en Toledo, pone a la disposición del público para la conservación de valores, documentos, joyas y objetos preciosos, un departamento de

Cajas de alquiler
con las máximas seguridades

SUCURSALES

Albacete, Alicante, Almansa, Andújar, Arévalo, Avila, Arenas de San Pedro, Barcelona, Barco de Avila, Campo de Criptana, Cebreros, Ciudad Real, Córdoba, Jaén, La Roda, Linares, Logroño, Lorca, Lucena, Málaga, Martos, Mora de Toledo, Murcia, Ocaña, Peñaranda, Piedrahita, Priego de Córdoba, Puente Genil, Quintanar de la Orden, San Clemente, Sevilla, Sigüenza, Talavera de la Reina, Toledo, Torredonjimeno, Torrijos, Tortosa, Trujillo, Ubeda, Valencia, Villacañas, Villa del Río, Villarrobledo y Yecla.



Sociedad Portland "IBERIA,,

(S. A.)

Señores propietarios: pidan cemento de esta marca, por estar reconocido que es uno de los primeros de España.

OFICINAS:

Fernanflor, número 2, teléfono 12.926

- - MADRID - -



Tomás Sierra

Comercio, 7 y 9 y 11, telef. 431

Primera casa en Abanicos, Sombrillas, Bastones, Medias, Velos, Corsés, Bolsos y Carteras gran moda. Calcetines, Camisas, Corbatas, Bisutería, Perfumería y Novedades.

Todos los artículos marcados con precio fijo.

ULTRAMARINOS

Bruno Marín Marín

ROPERIA, 7 Y CADENAS, 2

TELEFONO 428

Casa especial en aceites finos, conservas, vinos y licores, cafés tueste natural.

Nuevo Centro Jurídico de Asuntos Contencioso - Administrativos

dirigido por distinguidos Letrados con ejercicio en esta Capital, establecido en el despacho del Procurador de los Tribunales

DON JUSTO VILLARREAL Y VILLARRUBIA

Alfileritos, 13, principal izquierda.—Teléfono 240.—TOLEDO

Horas: De diez a una mañana y de seis a ocho tarde



*Frenos a las cuatro ruedas, más largo
de chasis, amplitud y comodidad
como en los coches de gran lujo,
este es el Chevrolet 1928*

@

*En nuestro salón de exposición
recibirá todo cuanto dato necesite
sobre este coche*

R. PANIAGUA Y E. MORENO
Escalera de la Magdalena.-TOLEDO

Lector amado ≈

*Observa el anhelo que voluntades firmes y
decididas tienen por el resurgimiento de la
Semana Santa toledana.*

*Quizás veas alguna deficiencia; súplela con
buena voluntad, y ayuda, en la medida de tus
fuerzas, para que tan loable propósito sea en
plazo no lejano, cual corresponde a la ciudad,
cuna de la Religión y del Arte.*

PALOMINO

EBANISTA

GARANTIZA SUS TRABAJOS

TRINIDAD, NÚM 5.—TELÉFONO 767

= TOLEDO =

SASTRERIA DE
MILITAR Y PAISANO

BR A V O

COMERCIO, NÚMERO 44.

TELF. 556. — TOLEDO

Sucursal en Zaragoza: Calle de Alfonso I, 40, entresuelo.

Confitería, Pastelería y Fábrica de Mazapán

SOBRINOS DE TELESFORO

ZOCODOVER, DEL 47 AL 50 :: TELÉFONO 234

Especialidad en Rollitos de delicia, Maza-
pán en barra y Pastillas de café y leche

TOLEDO

GRAN HOTEL DEL LINO

SANTA JUSTA
NUMERO 15

(Esquina a la de la Plata)

TOLEDO

Gran Salón de Peluquería
ADRIAN VALERO

Plaza de la Ropería, 4.-TOLEDO
Esmerado servicio y con todo el
confort que estos establecimientos
exigen.

Visitar la casa de VALERO

«LA IMPERIAL»

ALMACEN DE MATERIALES DE CONSTRUCCION
JULIO PEREZAGUA

Esta casa tiene los mejores yesos que se fabrican. Cementos de las
mejores marcas. Azulejos de varias medidas y colores. Baldosín de Ariza.

Muestrario de baldosines hidráulicos. Cañizos y cales.

Núñez de Arce, núm. 12, Teléfono 212. — TOLEDO

JULIO PASCUAL

= HIERROS =
ARTISTICOS

SAN JUAN DE LA PENITENCIA, N.º 10

- - T O L E D O - -

“EL HUESO DULCE,,

FÁBRICA DE MAZAPÁN.—CONFITERÍA
ULTRAMARINOS FINOS.—FIAMBRES
DE LAS MEJORES MARCAS.—VINOS
Y LICORES.—ELEGANTE SALÓN PARA
:: :: BODAS Y BANQUETES :: ::

BARRIO REY, NÚMERO 7.—TOLEDO

SASTRERIA

CASA ARCAL

-- TOLEDO --

Faroles y vidrieras artísticas



DANIEL MORAGÓN



TENDILLAS, NUMERO 2. -- TOLEDO

Alberto Bretaño Vallejo

CORREDOR DE COMERCIO

= MATRICULADO =

CALLE DE LOS BECKER, NUMERO 9

= = TOLEDO = =

ALEGRE - Toledo

Despacho Central del Ferrocarril de M., Z. y A., Zocodover, 8, Teléfono 45
Despacho Central del Ferrocarril de M. C. y P., Carretas, 1, Teléfono 229

Servicios de automóviles y coches de todas clases para viajes y paseos.

DIRECCIÓN: ZOCODOVER, 8

Talleres mecánicos. Reparaciones de automóviles, Carruajes y Maquinaria en general. Especialidad en carrocerías de todos tipos.

SAN SALVADOR, 4, TELF. 143.—TOLEDO



SANTISIMO CRISTO DE LAS AGUAS
de la Real e Ilustre Cofradía de la Santa Vera Cruz.

JUEVES SANTO

A las 21,15 saldrá de la Iglesia parroquial de Santa María Magdalena la procesión de la Real e Ilustre Cofradía de la Santa Vera Cruz y Santísimo Cristo de las Aguas, en la forma siguiente:

Manga con Cruz Parroquial.—Siglo XVI.

Cuatro artísticos faroles.

LA ORACION DEL HUERTO.—Grapo del siglo XVIII.

Cuatro Nazarenos con artísticos faroles.

LA CALLE DE LA AMARGURA.

Cuatro Nazarenos con artísticos faroles.

CRUCIFIXION.—Grupo del siglo XVIII.

Pendón ricamente bordado.—Tela toledana del siglo XVI, acompañado de portacirios con capuces.

Cincuenta Nazarenos con túnica morada, capa y capiruz blanco.

Cuatro artísticos faroles del siglo XIII.

EL SANTISIMO CRISTO DE LAS AGUAS.—Escultura del siglo XVI.

Música de la Academia de Infantería.

Seminaristas.

NUESTRA SEÑORA DE LOS DOLORES.

EL SANTO LIGNVM CRUCIS.—Reliquia venerada, donada por el Pontífice San Gregorio el Magno al Rey católico Recaredo I después de adurar éste el Arrianismo en el Concilio tercero de Toledo en el año 589.

Preste y Asistencia.

Congregantes y Autoridades.

Banda de cornetas y tambores.

CARRERA DE LA PROCESION

Plaza de la Magdalena, Barrio Rey, Paseo de Zocodover, Comercio, Plata, Cardenal Lorenzana, Libertad, Plaza de Amador de los Ríos, Nuncio Viejo, Hombre de Palo, Cuatro Calles, Comercio, Zocodover, Barrio Rey a la Parroquia.



Santísimo Cristo de la Vega, que se venera en la Basílica de Santa Leocadia, y que saldrá procesionalmente esta Semana Santa

Lo que puede la Semana Santa en Toledo.

Quedan las realidades todavía muy por debajo de nuestro deseo, más es seguro indicio lo que hasta ahora se ha hecho, de lo que en mayor escala puede realizarse.

Un grupo de toledanos, que ponemos el nombre de la ciudad amada más que en los labios en el corazón, nos atrevimos en años anteriores a intentar el engrandecimiento religioso y artístico de la Semana Santa.

La voluntad, ayudada por Dios, logró vencer las dificultades y obstáculos que inevitablemente salen al paso de toda obra buena. El aplauso de Toledo católico, que es decir toda la población, premió con creces nuestro pobre trabajo.

Este año volveremos al palenque. Mas en nuevo y calidad, porque la Cofradía se ha aumentado notablemente, inauguramos algunas reformas que no desdican, antes a nuestro juicio, contienen las tradiciones del arte cristiano que tienen aquí su propio hogar.

Pero no basta. Menester es que las clases toledanas, sin excepción alguna, se persuadan de que tiene Toledo tres épocas del año en que el turista ordinario y corriente pueden sumarse cientos y aun millones de viajeros. Son éstas: el Corpus, la Virgen del Sagrario y Semana Santa.

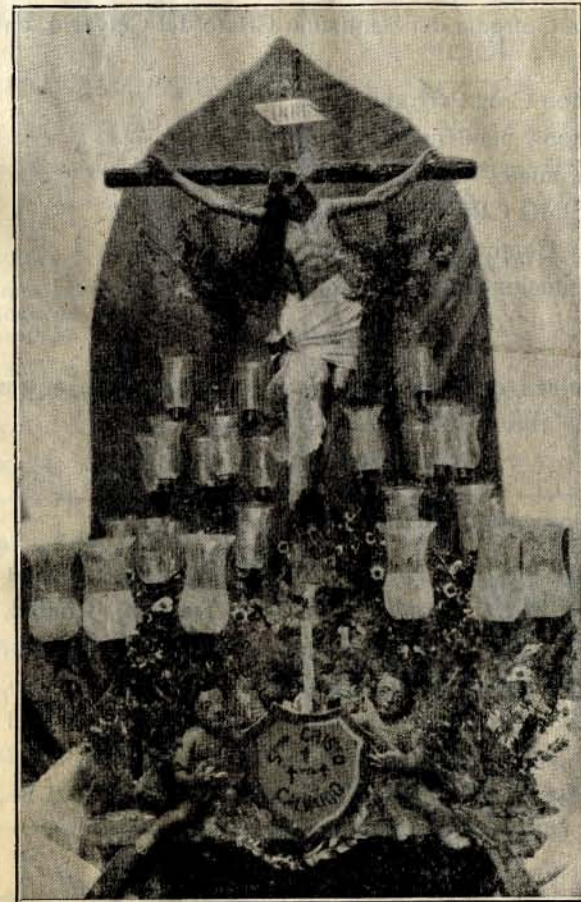
Motivos poderosos de fe y de arte, hasta de intereses económicos, debieran convencer a todos de que, sin excusa ni disculpa, es preciso una cooperación ciudadana para embellecer más y más las fiestas religiosas y cívicas de las tres citadas épocas.

¿No aprenderemos en el ejemplo que nos dan ciudades como Sevilla, Zamora, Cartagena y Málaga?

Sin menoscabar, que sería injusto, el patrimonio artístico de estas poblaciones, ¿no es cierto que hay aquí sobrados elementos para organizar procesiones tan suntuosas como en cualquier otra parte puedan hacerse?

Y ya queda expuesto nuestro propósito. Personalidades hay con autoridad, por su cargo unas y por sus aptitudes otras, que pueden, diremos más, que deben dar forma a este pensamiento.

Soldados de filas, aquí estamos nosotros a sus órdenes.



SANTÍSIMO CRISTO DEL CALVARIO
TAL Y COMO SE VENERA EN LA NOCHE DEL JUEVES SANTO

JUEVES SANTO

A las 24,15 saldrá de la Santa Iglesia de Santo Tomás la procesión de la Cofradía del Santísimo Cristo del Calvario, en la forma siguiente:

Manga con Cruz Parroquial.

Nazarenos y penitentes,

Congregantes y esclavas.

SANTISIMO CRISTO DEL CALVARIO.

Capilla y Cantores de la Santa Iglesia Primada.

Representaciones y Autoridades.

En la plaza de Zocodover, y a toda orquesta, se cantará un solemne Miserere.

CARRERA DE LA PROCESIÓN

Saldrá de la Iglesia de Santo Tomás, siguiendo por las calles de Santo Tomé, El Salvador, Santa Ursula, Travesía, Ciudad, Ayuntamiento a la Catedral, donde se hará el Ejercicio de la Hora Santa; terminado éste, seguirá por las calles del Arco de Palacio, Hombre de Palo, Comercio y Zocodover, en el que se cantará el solemne Miserere, y continuará por las calles del Comercio, Belén, Plata, San Vicente, Jardines, P. Mariana, Alfonso XII, Rojas, Santo Tomé, plaza del Conde, Gilitos, San Cipriano a la Iglesia.



CAFE Y RESTAURANT

“El Español,”

Ramón Medina

COMERCIO Y ZOCODOVER

== == TOLEDO == ==

J. Hurtado

(Sucesor de Valle)

La Casa más surtida en relojes de precisión y en objetos de oro y plata propios para regalos

MEDALLAS

DE NUESTRA SEÑORA DEL SAGRARIO

Material eléctrico para luz y timbres

CALLE BELÉN, 15, TELF. 362-TOLEDO

Bazar de MORO

Comercio, 49

EL MAYOR SURTIDO EN
ESTATUARIA RELIGIOSA

J. VILLASEVIL

OBJETOS ARTÍSTICOS

DE FABRICACIÓN TOLEDANA

REYES CATOLICOS

(FRENTE A LA ESCUELA DE ARTES)

== == TOLEDO == ==

ZOCODOVER, 46

COMERCIO, 39

Casa Díaz

LA MEJOR SURTIDA EN
FIAMBRES, QUESOS

--- Y MANTECAS ---

CASA PACOLE

RESTAURANT DE ALEJANDRO
TORRES MARTÍN

Barrio Rey, 10 y 12.-TOLEDO

Servicio esmerado a la carta. Especialidad
en asados, perdices y paellas

COMEDORES EN EL PRINCIPAL

PEDID SIEMPRE CAFÉ

Rey WAMBA

AYUSO - TOLEDO

GRAN SALÓN

DE

PELUQUERIA Y BARBERIA

Jesús Perezagua

HIGIENE, PRONTITUD, ESMERO

MAGDALENA, 9.-TOLEDO

Vinicola ~~~~~
~~~~~ Reusense REUS

Vinos para la exportación  
generosos y vermouth

---

Cerería de FIDEL GALÁN

COMERCIO, NÚMERO 52, DUPLICADO

TOLEDO

Especialísima elaboración de cera de abejas.—Especialidad  
en velas rizadas de todos gustos y precios

---

AGUADO

— CERAMISTA —

--- TOLEDO ---

TALLERES Y EXPOSICION EN EL PALACIO DE LA CAVA  
FRENTE A SAN JUAN DE LOS REYES

---

CAFÉ Las Muñecas  
BAR

EXQUISITO CAFE..... 0,20 VASO

VERMOUTH CINZANO.. 0,15 CON APERITIVOS

REFRESCOS Y LICORES

EN LA CATEDRAL

DOMINGO DE RAMOS

**A las nueve de la mañana.**

Bendición de Palmas.

Antiph. *Hosanna filio David*. Canto gregoriano.—Resp. *In monte Oliveti*, a cuatro voces, J. Croce (1557-1609).—*Sanctus y Benedictus*, a cuatro voces, Haller.

Distribución de Paimas.

Ant. *Pueri Hebr. portantes*, Canto gregoriano.—Ant. *Pueri Hebr. vestimenta*, a cuatro voces, T. L. Victoria (1540-1613).

Procesión.

Ant. *Cum appropinquaret*, Canto gregoriano.—Ant. *Cum audisset populus*, Canto gregoriano.—Him. *Gloria, laus, et honor*, a cuatro voces, Igotus (S. XVI).—Resp. *Ingrediente Domino*, Canto gregoriano.

Misa.

Intr. *Domine*, Canto gregoriano.—Kyries, a cuatro voces, sobre la Misa XI (orbis factor), Igotus (S. XVI).—Grad. *Tenuistis*, coro de seises, Canto gregoriano.—Tract. *Deus meus*, Canto gregoriano.—*Passio D. N. Jesu Christi. sec. Matth.*, a cuatro voces, J. Quadlieg.—Credo núm. IV, Canto gregoriano.—*Et incarnatus*, a cuatro voces, V. Goicochea.—Offert. *Improperium*, a cuatro voces, P. Aranaz (1742-1821).—*Sanctus, Benedictus y Agnus*, a cuatro voces, C. Casciolini (17...)

MIERCOLES SANTO

**A las cuatro y media de la tarde.**

Maitines solemnes.

PRIMER NOCTURNO.—Antifonas, Salmos y Lamentaciones. Canto gregoriano.—Resp. I. *In monte oliveti*, a tres voces, M. Haller.—Resp. II. *Tristis est*, a tres voces, G. E. Sthele.—Resp. III. *Ecce vidimus*, a tres voces, Fr. Koenen.

SEGUNDO NOCTURNO.—Antifonas y Salmos, Canto gregoriano.—Resp. IV. *Amicus meus*, a tres voces, J. Diebold.—Resp. V. *Judas mercator*, a tres voces, I. Mitterer.—Resp. VI.—*Unus ex discipulis*, a tres voces, B. Mettenleiter.

TERCER NOCTURNO.—Antifonas y Salmos, Canto gregoriano.—Resp. VII. *Eram quasi Agnus*, a tres voces, Fr. Koenen.—Resp. VIII. Una hora, a tres voces, Fr. Nekes. Resp. IX. *Seniores populi*, a tres voces, P. Piel.

LAUDES.—Antifonas y Salmos, Canto gregoriano.—*Benedictus*, a cuatro voces, V. Ripollés.—Ant. *Christus factus*, a cuatro voces, V. Ripollés.—Salmo, Miserere, a tres voces, J. Ubeda.

JUEVES SANTO

**A las ocho y media de la mañana.**

Misa.

Int. *Nos autem*, Canto gregoriano.—Kyries y Gloria de la Misa Davidica, a tres voces, L. Perosi.—Grad. *Christus factus*, Canto gregoriano.—Credo núm. III, Canto gregoriano.—*Et incarnatus*, a cuatro voces, P. Plag.—Offert. *Dextera Domini*, a cuatro voces, O. Lassus (1532-1594).—*Sanctus, Benedictus y Agnus* a cuatro voces, P. Plag.



Armaduras del siglo XIII que figuran en la procesión del Viernes Santo.

### Comunión.

Mot. *O quam suavis*, a cuatro voces, S. Vivanco (15... 1623).—Mot. *O sacrum convivium*, a cuatro voces, F. L. Viadana (1564-1627).

### Procesión.

Him. *Pange lingua*, a cuatro voces, alternando con el canto gregoriano, Incertus (S. XVI).

### Maitines solemnes.

#### **A las cuatro y media de la tarde.**

PRIMER NOCTURNO.—Antifonas y Salmos, Canto gregoriano.—Lament. I, II y III, a tres voces, O. Ravello.—Responsorios, Canto gregoriano.

SEGUNDO NOCTURNO.—Canto gregoriano.—Resp. IV. *Tanquam ad Iatronem*, a tres voces, Fr. Nekes.—Resp. V. *Tenebrae factae sunt*, a tres voces, M. Haller. Resp. VI. *Animam meam*, a cuatro voces, E. Mitterer.

TERCER NOCTURNO.—Antifonas y Salmos, Canto gregoriano.—Resp. VII. *Tradiderunt me*, a tres voces, G. E. Stehle.—Resp. VIII. *Jesum tradidit*, a tres voces, C. Jaspers.—Resp. IX *Caligaverunt*, a tres voces, Fr. Koenen.

LAUDES.—Antifonas y Salmos, Canto gregoriano.—*Benedictus*, a cuatro voces, J. G. Pérez (1548-16...)—Antif. *Christus factus*, a cuatro voces, J. B. Comes (1568-1643). *Miserere*, a tres voces, J. Ubeda.

### VIERNES SANTO

#### **A las ocho y media de la mañana.**

### Ad Missam Praesanctificatorum.

Tract. *Domine*, Canto gregoriano. - Tract. *Eripe me*, Canto gregoriano.—*Passio D. N. Jesu Christi sec. Joan.*, a cuatro voces, J. Quadflieg.—*Improperia*, a cuatro voces, J. P. Palestrina (1526-1594).—*Adoramus te*, a cuatro voces, F. Rousel (15...)—*Crux fidelis*, Juan IV de Portugal.

### Procesión.

Him. *Vexilla*, a cuatro voces, alternando con el canto gregoriano, Ferré Domenech.

### Maitines solemnes.

#### **A las tres y media de la tarde.**

PRIMER NOCTURNO.—Antifonas y Salmos, canto gregoriano.—Resp. I. *Sicut ovis*, a tres voces. Resp. II. *Jerusalem*, a tres voces. Resp. III. *Piance*, a tres voces. O. Ravello.

LAUDES.—Antifonas y Salmos, Canto gregoriano. *Benedictus*, a cuatro voces, V. Ripollés.—Salmo *Miserere*, a tres, J. Handl (1550-1591).

### DOMINGO DE PASCUA

#### **A las nueve de la mañana.**

### Tercia pontifical.

Salmo I. Fabordón, a cuatro voces, J. G. Mayer.—Salmo II. Fabordón, a cuatro voces, J. G. Mayer.—Salmo III. Fabordón, a cuatro voces, Ferré Domenech.

### Misa pontifical.

Partes variables, Canto gregoriano.—*Misa sollemnis Choralis*, a tres voces, M. Ferrer Ramonacho.—*Secuencia «Victimae Paschali»*, a tres voces, J. Mitterer.

Terminada la Misa, el Emmo. y Rvdmo. Sr. Cardenal dará la Bendición Papal a todos los fieles.

# El cemento portland EL LEON

SE EMPLEA EN LAS OBRAS MAS IMPORTANTES DE TODA ESPAÑA



COMPANIA ANGLO-ESPAÑOLA  
DE CEMENTO PORTLAND

Avenida Conde Peñalver, 21 y 23

DIRECCIÓN TELEGRÁFICA: EL LEON

TELÉFONO 11008

MADRID



PAPELERIA  
**GONZALEZ-CARPIO**  
LA MAS SURTIDA  
Comercio, 49 :: Teléfono 645  
**TOLEDO**

Superfosfatos y Abonos Compuestos.  
Sociedad Minera y Metalúrgica Peñarroya y Unión Española de Fabricación de  
= = = Abonos = = =  
Agente de Ventas en Toledo  
**VICTOR JOSE MARINA**

La casa de las **MEDIAS MONTES**  
Belén, 3. TOLEDO Teléfono 548

Todos los días artículo **RECLAMO**  
Compre usted en casa de **MONTES** y se ahorrará dinero  
**MERCERIA = BISUTERIA = PERFUMERIA**

FABRICA DE BALDOSINES HIDRAULICOS  
**LORENZO JOVER**  
PRECIOS MODICOS  
CARRETERA DE MOCEJON.—TOLEDO  
PROXIMO A LA VENTA DE MADRID  
TELEFONO 595

**Camisería IMPERIAL**  
= CASA UNICA EN =  
CONFECCIONES A MEDIDA

Calle del Comercio, núm. 19. -- TOLEDO



NUESTRA SEÑORA DE LOS DOLORES  
DE LA  
REAL E ILUSTRE COFRADIA DE LA SANTA VERA CRUZ

## VIERNES SANTO



A las 18,30 saldrá de la Parroquia Muzárabe de Santas Justa y Rufina la Real Cofradía de Nuestra Señora de la Soledad, en la forma siguiente:

Manga con Cruz Parroquial.

Cincuenta Nazarenos con túnicas moradas.

JESUS CRUCIFICADO.

EL DESCENDIMIENTO.

NUESTRA SEÑORA DE LAS ANGUSTIAS.

SANTO ENTIERRO.

Escolta con armadura del siglo XIII.

NUESTRA SEÑORA DE LA SOLEDAD.

Congregantes y seminaristas.

Preste y asistencia.

Comisiones civiles y militares.

Autoridades.

Ayuntamiento bajo mazas.

Música de la Academia de Infantaría.

### CARRERA DE LA PROCESION

Calle de la Plata, San Vicente, Jardines, Nuncio Viejo, Hombre de Palo, Cuatro Calles, Comercio, Zocodover, Siilería, San Vicente, Plata a la Parroquia.



## Garage AUTO-MARTINEZ

Reparaciones de automóviles y maquinaria  
en general - Accesorios

Corral de Don Diego, 5, teléf. 142. - TOLEDO

## SUCESORES DE P. POUS

PRIMERA CASA EN LANERIA  
Y CRESPONES DE SEDA PARA  
LA PROXIMA TEMPORADA

ESPECIALIDAD EN GENEROS PARA TRAJES DE CABALLEROS

Comercio, 61. - TOLEDO

## COGNAC Y JEREZ GONZALEZ BYASS

PROBAD EL COGNAC "SOBERANO"

Jerez de la Frontera

Representante en Toledo: A. BRETANO

### Sobrino de CELEDONIO MARTIN

Comercio, 53. - TOLEDO

LIBRERIA RELIGIOSA y ESCOLAR

Devocionarios de lujo y económicos - Estampas - Postales y artículos religiosos  
Rosarios de nácar, plata, oro y aluminio  
Medallas para premios y santoral - Extenso surtido en material escolar - Semanas Santas en latín y en castellano, en letra gruesa.

VISITE LOS ALMACENES AL  
DETALL

## "EL PARAISO,,

Y GANARA MUCHO DINERO

Comercio, 20 - Toledo

# M. MARTIN-CLETO

Ferretería y Quincalla, Material eléctrico, Grasas  
y aceites industriales, Carburo de Calcio, Gasolina

Zocodover, núm. 4 - Teléfono 68 - Toledo

IMPRENTA Y LIBRERIA

DE

F. SERRANO

PLUMAS ESTILOGRAFICAS

"SUBLIME,,

9,80 PESETAS 9,80

Bar Oriental

- - Café y Licores - -  
Especialidad en Vermouth

NUEVA, NÚM. 3

## EMILIO G. GONZALEZ

ODONTÓLOGO

MADRID

MARIANA PINEDA, 5

LUNES, MIÉRCOLES Y VIERNES

TELÉFONO 54097

TOLEDO

ZOCODOVER, 40

MARTES, JUEVES Y SÁBADOS



GRANDES ALMACENES

DE

## FRANCISCO TALAVERA

ZOCODOVER, 1, 2 Y 3

TEJIDOS, CONFECCIONES Y CALZADO

VENTAS AL POR MAYOR Y MENOR

NO DEJAR DE VISITAR ESTA CASA



Nuestra Señora de la Soledad, que se venera en Santas Justa y Rufina

## Ornamentos y objetos sagrados para Semana Santa

### Para el Jueves Santo.

Cruz de plata dorada para el altar mayor (siglo XVII). Cáliz de Fonseca (XV). Hijuela de esmeraldas (XVI). Velo para el Cáliz, paño de hombros y cinta (idem). Copón de oro y piedras (XVII). Terno de tisú de oro, frontales y pontifical de lo mismo (XVIII). Dosel de brocado de oro, de Carlos V. Banderas grandes de plata repujadas del siglo XVI. Incensario de oro (XVII). Naveta de ágata (idem). Bandejas doradas y lavabo de turquesas (idem).

### Para la consagración de los Santos Oleos.

Crucifijo y candeleros de plata (XVIII). Maceteros dorados. Manga de plata repujada, de Cisneros. Nueve ánforas de plata (XVIII). Copón y bandejas de plata. Atril de plata cincelada (XVII). Veintiseis ornamentos blancos, de seda, galoneados de oro, para los asistentes.

### Para el Monumento.

Piedra del Santo Sepulcro, regalada por Cisneros, no gastada, en plata dorada con piedras preciosas. Cáliz, de Mendoza. Llaves de oro para el Sagrario. Palio de brocado de oro (XV) y varas de plata repujadas. Capas de tisú de oro (XVII). Las cuatro partes del mundo, de plata y piedras preciosas. Cruz procesional de plata cincelada (XVI).

### Para el lavatorio.

Paila y jarros grandes de plata (XVIII). Capa morada de Molero. Paño del púlpito de tisú de oro (XVI). Bandeja de plata repujada para las monedas (XVI).

### Para el Viernes Santo.

Cruz de filigrana de plata con camafeos, de Mendoza. Reliquia de la Santa Cruz, para la adoración. Un joyel del siglo XVIII. Terno rico, de Medrano. Paño morado, de seda bordado de plata (XVIII). Alfombra llamada de ceniza, de Lictor (XVI). Atril negro de ébano y nácar.

## BAR ESPERANZA

COMERCIO, 55

CAFÉ, LICORES, VERMOUTH, FIAMBRES, CHOCOLATES,  
MARISCOS, APERITIVOS

SERVICIO ESMERADO

## BALLESTEROS

OBJETOS DAMASQUINADOS  
== ARMAS BLANCAS ==  
VENTA DE ARMAS DE LA FÁBRICA  
= NACIONAL DE ARTILLERIA =

ZOCODOVER, NÚMERO 4. — TOLEDO

## CAFÉ SUIZO-MODERNO

RESTAURANT

ZOCODOVER, 41, TELÉFONO 164.—TOLEDO

## LA MAGDALENA - J. Córdoba

ALPARGATAS, CALZADOS  
CURTIDOS, CORDELERIA

Plaza de la Magdalena, núm. 5.-TOLEDO

Encargado de cargas y descargas  
= de la Estación de Toledo =

**ISABELO**

Despacho de Talones y Reclama-  
= = ciones en Ferrocarriles = =

**LOPEZ**

Paseo de la Rosa, 20 (Estanco).  
Teléfono 221 = = = TOLEDO

**BARROSO**

**Casa ORTIZ** SOMBRERERIA Y EFECTOS  
= = = MILITARES = = =

SUCESOR DE MARAÑÉS

CAMISERIA = CORBATERIA  
PERFUMERIA Y ARTICULOS PARA  
= = = REGALOS = = =

COMERCIO, NUMERO 66 SIEMPRE LO MAS NUEVO

-- TOLEDO -- DEPÓSITO DE LA CERÁMICA DE TALAVERA DE  
RUIZ DE LUNA A PRECIOS DE FÁBRICA

**GUTIERREZ**

CONTRATISTA CONSTRUCTOR DE OBRAS

-- TOLEDO --

FABRICA DE RASILLA Y LADRILLO HUECO  
LADRILLO ITALIANO - FROGA - BALDOSAS - TEJAS

Fábrica: Paseo de la Rosa - Teléfono 557

Oficina: Alfileritos, núm. 6 - Teléfono 730

Todo este material se elabora por procedimientos modernos,  
haciéndose su cocción en horno Horffman, de fuego continuo

**BANCO HISPANO AMERICANO**

CAPITAL: 100.000.000 DE PESETAS

OFICINAS CENTRALES: PLAZA CANALEJAS, 1  
SUCURSAL DEL SUR: DUQUE DE ALBA, 15

SUCURSALES: Albacete, Alcañiz, Alcira, Alcoy, Alicante, Almería, Antequera, Aranda de Duero, Badajoz, Barbastro, Barcelona, Béjar, Bilbao, Burgos, Cabra, Cáceres, Cádiz, Calahorra, Calatayud, Carmona, Cartagena, Caspe, Castellón de la Plana, Ciudad Real, Córdoba, Cuenca, Cullera, Don Benito, Ecija, Egea de los Caballeros, El Ferrol, Elda, Estella, Figueras, Gandía, Granada, Guadalajara, Guadix, Huelva, Huesca, Jaén, Játiva, Jerez de la Frontera, Jumilla, La Coruña, La Palma del Condado, Las Palmas, Linares, Logroño, Loja, Lorca, Lugo, Mahón, Málaga, Medina de Rioseco, Medina del Campo, Mérida, Monforte, Morón, Motril, Murcia, Olot, Onteniente, Orense, Osuna, Palma de Mallorca, Pamplona, Plasencia, Pontevedra, Pozoblanco, Reinosa, Ronda, Sabadell, Salamanca, Sanlúcar de Barrameda, Santa Cruz de la Palma, Santa Cruz de Tenerife, Santander, Santiago, Segovia, Sevilla, Soria, Tafalla, Talavera de la Reina, Taran-

cón, Tarrasa, Teruel, Toledo, Torrelavega, Tudela, Tuy, Utrera, Valdepeñas, Valencia, Valladolid, Vélez-Málaga, Vigo, Villafranca del Panadés, Villagarcía, Villarreal, Villena, Viver, Zafra y Zaragoza.

Realiza, dando grandes facilidades, todas las operaciones propias de estos establecimientos, y en especial las de España con las Repúblicas de la América latina.

Compra y vende por cuenta de sus clientes en todas las Bolsas toda clase de valores y monedas y billetes de Bancos extranjeros.

Cobra y descuenta cupones y amortización y documentos de giro.

Presta sobre valores, metales preciosos y monedas, y abre crédito sobre ellos.

Facilita giros, cheques y cartas de crédito.

Abre cuentas corrientes, con interés y sin él.

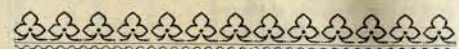
Admite en sus Cajas depósitos en efectivo y efectos de custodia.

**Jesús Echevarría**

Teléfono núm. 43 - TOLEDO

Ha recibido un gran surtido  
en camisas, cuellos y cor-  
= batas para caballero =

TODOS DE GRAN NOVEDAD



**“SINGER,”**

LA MEJOR MAQUINA PARA  
- - - COSER Y BORDAR - - -



**Vicente Moreno**

FERRETERÍA = QUINCALLA

= = HERRAMIENTAS = =

BATERÍA DE COCINA

CLAVAZÓN = ETCÉTERA

MATERIAL ELÉCTRICO Y RADIO

BELÉN, NÚM. 10.-TOLEDO

DROGUERIA Y PERFUMERIA

**C. HERRERA**

GRAN SURTIDO EN PERFUMERÍA

DE LAS MEJORES MARCAS

NACIONALES Y EXTRANJERAS

COMERCIO, 32 y 34.-TOLEDO





SANTO LIGNVM CRUCIS

Reliquia venerada, donada por el Pontifice San Gregorio el Magno al Rey católico Recaredo I, en el Concilio tercero de Toledo en el año 589, de la Real e Ilustre Cofradia de la Santa Vera Cruz, que figura en la procesión del JUEVES SANTO, en magnífica carroza bajo palio de gran mérito del siglo XV

**“LA ESPERANZA,”**

SOBRINOS DE

**Francisco García González**

LA CASA MÁS ANTIGUA EN PERFUMERÍA  
MERCERÍA, BISUTERÍA Y NOVEDADES  
GRANDES EXISTENCIAS EN GUANTES,  
CAMISAS, CORBATAS, CUELLOS Y PUÑOS

**PRECIOS REDUCIDOS**

RESTAURANT  
**Clemente Galiano**

Vinos finos de mesa  
de las mejores marcas.

Comedores en el principal.

Servicio a la carta.

Barrio Rey, 9.-Teléfono 201

MAZAPAN Y CAMELOS

**SAN JOSE**

Fábrica de Harinas, Mazapán y Dulces

**CASTRO Y COMPAÑIA**

**TOLEDO**



AGENCIA DE

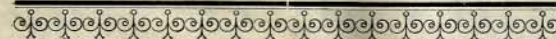
**Esteban Jiménez Alonso**

PRESTAMOS CON EL  
BANCO HIPOTECARIO

**: Corredor de Comercio Colegiado :**

DE ESPAÑA

**SAL, núm. 8, teléfono 563**



**TOLEDO**

**FILETES DE ANCHOAS**

**“SCOLA,”**

**ONDARROA (VIZCAYA)**

AGENCIA

FORD

GALIANO

TRACTORES FORDSON

Carretas, n.º 3

TOLEDO

## ITINERARIO DE FERROCARRILES

### SALIDA DE TOLEDO

Tren 613.—A las 7,50: DIRECTO A MADRID POR VIA DIRECTA. Enlaza en Algodor con el tren que se forma hasta Aranjuez para llevar los viajeros para la línea de Cuenca, y a Castillejos los de la línea de Alicante y Andalucía para los rápidos. En Algodor también enlaza con el rápido para Badajoz los lunes, miércoles y viernes.

Tren 623.—A las 12,10: DIRECTO A MADRID POR VIA DIRECTA.

Tren 1.643.—A las 14: A ALGODOR. Enlaza con el mixto de Badajoz a Madrid y el de Madrid a Badajoz.

Tren 603.—A las 18,15: DIRECTO A MADRID POR VIA ARANJUEZ. En Aranjuez enlaza para Cuenca.

Tren 625.—A las 19,45: DIRECTO A MADRID POR VIA DIRECTA. Enlaza en Algodor con el correo de Badajoz.

Tren 651.—A las 20,25: DIRECTO A CASTILLEJOS. Donde enlaza con el expreso para Sevilla y correos Valencia, Alicante, Cartagena y Sevilla.

### LLEGADA A TOLEDO

Tren 650.—A las 9,35: PROCEDE DE CASTILLEJOS. Con viajeros de Valencia, Alicante, Cartagena y Andalucía, y en Algodor coge viajeros de Badajoz.

Tren 622.—A las 10: PROCEDE DE MADRID POR VIA DIRECTA.

Tren 602.—A las 11: PROCEDE DE MADRID, VIA ARANJUEZ. En Aranjuez coge viajeros de la línea de Cuenca, y en Castillejos los del rápido de Algeciras.

Tren 1.642.—A las 15,25: PROCEDE DE ALGODOR. Coge los viajeros de los mixtos de Madrid y Ciudad Real.

Tren 612.—A las 20,20: PROCEDE DE MADRID POR VIA DIRECTA.

Tren 624.—A las 23,15: PROCEDE DE MADRID POR VIA DIRECTA.