

KIÑE FÜTXA TRÜRÜM ZUGU

Mapuzungun



eligevivir
— SIN DROGAS —



SEDA
Ministerio del Interior
y Seguridad Pública

Gobierno de Chile

KIÑE FÜTXA TRÜRÜM ZUGU

Kiñe ashgelu ka alof mapu mew chew ta mülen kachilla willi mapu mew, akuygu epu kurewen üñüm kakeume üñümgen: kiñe kurewen züllo ka treül kurewen. Ka az niefuygu reke, welu günezuamgen mu kiñe zugu mu kiñewigu, ti epu zomo üñüm trür epe kuramtuligu.

Ti welulkawün trür zulliygu kiñe ñom mapu chew ñi zewmayal tañi zañe egu.

—Tüfa ta inchiw ñi mapu —feypigu ti alka ka zomo züllo.

—Felelay zugu, inchiw wüne akuyu —wüñolzugutuygu ti wentru treül ka zomo treül.

Ti epu kurewen fill feypiwigu. Müpü müpüygu ka petu wirarygu fente ñi femün egu azkintulafuygu ta epe kuramtupel ta züllo.



Fey, ti zomo treül inafültufi ta züllo, fey wente furi rofülfi, fey ramtueyu:

—¿Chumymi am Züllo?

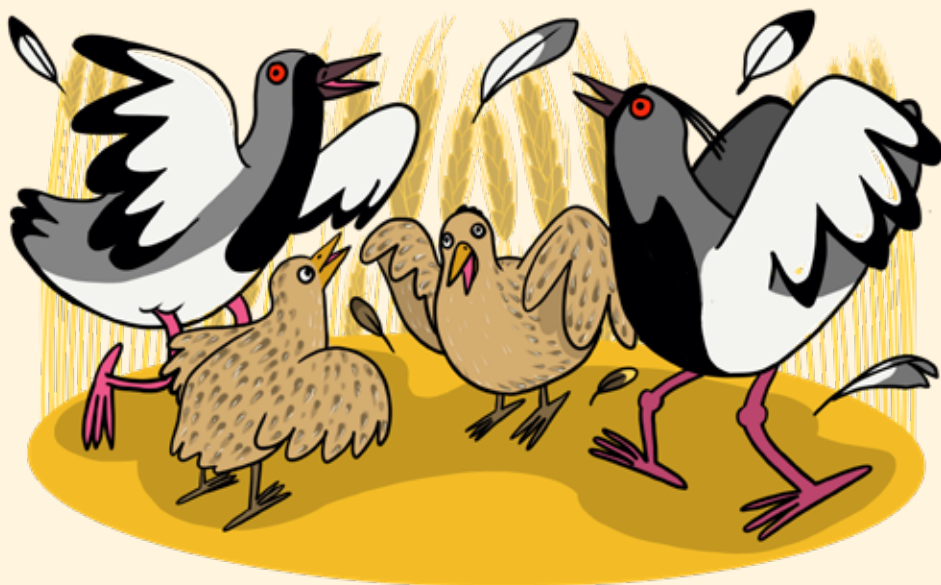
—Alü ka mapu tuwiyu tati müpünkülen akuyu ta faw, fey mew ayifun kuramal ka choyüal ta ñi pu püchike üñüm tüfa mew. Tüfa chi troy mapu rumeñma ashi ka tüg mapugey, fey mu llemay akuyiñ tüfa mew —wüñolzugutuy ti züllo.

Ti wentu treül ka füzü, azkintuygu chum llazkülen ta züllo, fey günezuamygu, kewan zugu chemu rume kellukelay, feyegu upa zewmafuygu ñi zañe ka fey ñi tügküleyal kamañnieyal ka küme choyüal ñi pu püchike üñüm.

—¿Nütramkafuliyu kiñewfuliyu zugu mew zoy kümeafuy? — feypi ti zomo treül.

Ti wentru treül azkunuy chumleal ti zugu zewmayiñ kiñe fütra zañe fey mew feyay kuramle egu trür zomo üñüm. Ti füzü wüñolzugutuy ashfuy ti chi azkunul rakizuam, welu züllo ñi kuram zoy püchikelu trañmagele trafoafuy.





Fey ti mu, müpün naüi ta raki, logkogerkey tüye chi kachiyalwe mew, ey ta ayiwun kechi zuguy:

—¡Chuc, chac, chuc, chac! Wenu mapu mew azkintu niewiyiñ, küme ta konpayaymün tüfa chi mapu mew feipifun. Küme zuam ka ekuwün mew nütramkawimüm fey mew trür kurewengen pepyluwimün müle naüimün tüfa chi troy mapu mew.

Epe ñi müpünun, elkünuy kiñe nütram wiñoal ka antü chalipayafiel ka kimpayafiel pu pichike üñüm trür zomowen üñüm ñi pu choyün.

—¡Chuc, Chac, chuc, chac! —fey pi ti raki petu ñi chali entuwun wenu mapu mew.

Tüfa chi zugu mew, ti züllo, kutrankawi reke ano may trafofule ñi kuram feypifi, fey azkunuy chi zugu.

—Kishuke zañewayiñ tüfa mew müten, welu may ta yamuwayiñ taiñ troy mapu.

Kom egün trürtuigün la miupaftuigün ayiwün meu nienolu zeu ñi notukawüntual.

Chalituwigu ñi amual, traf kurewen, kiñe püle feichi fütä kachillantü tañi zeumayam tañi zañe.





eligevivir
— SIN DROGAS —