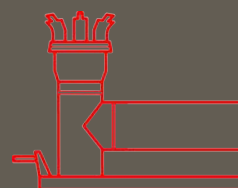
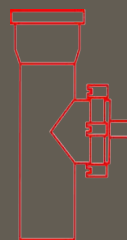
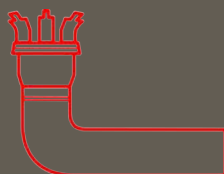


# CONDUITS DE FUMÉE **PVDF**

*La solution durable*



CONDENSATION **GAZ ET FIOUL**

**ÉDITION 2**

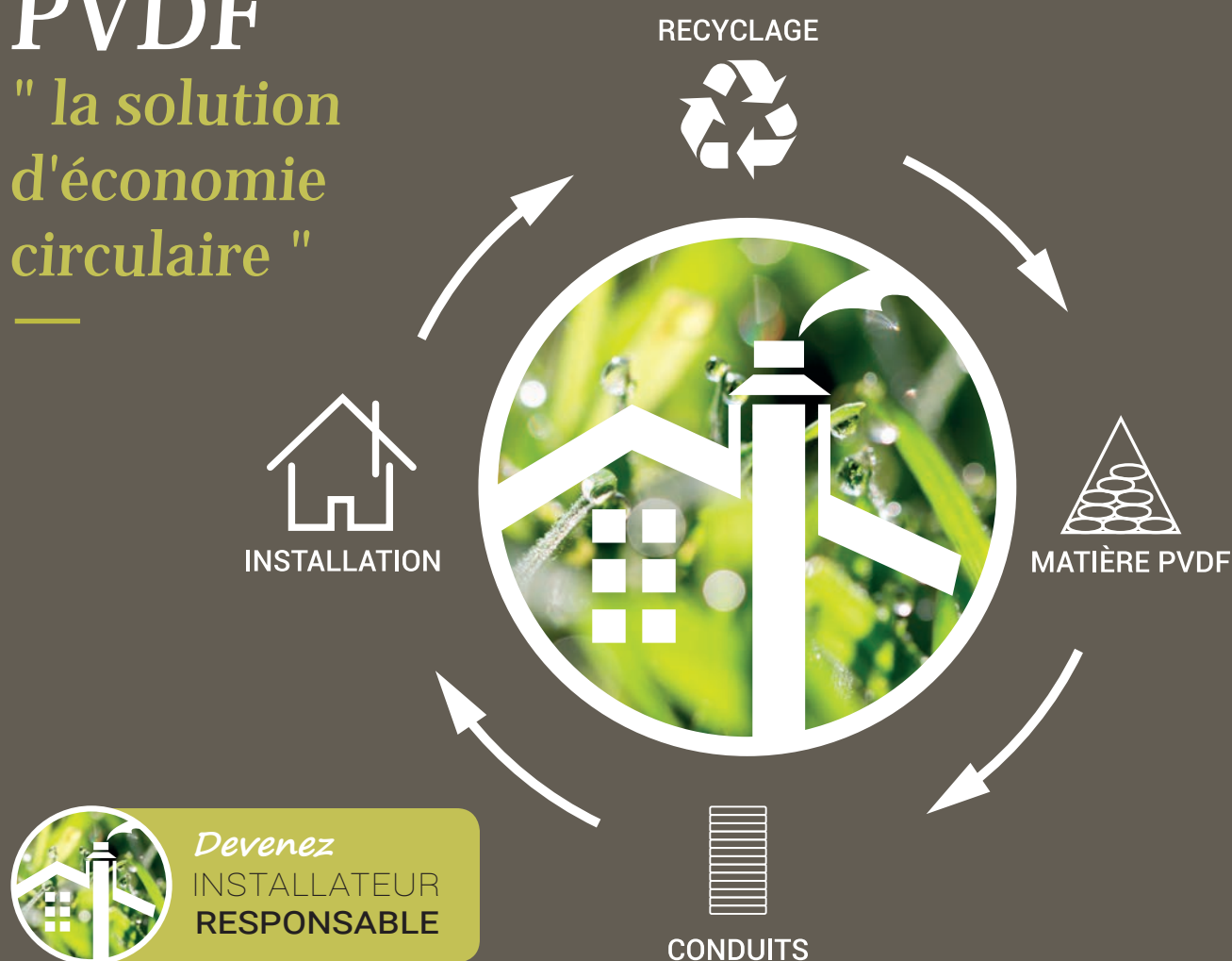
Firme Suisse, TECHNAFLON fut la première, il y a plus de 25 ans, à fabriquer des conduits de fumée en matière plastique PVDF.

Son savoir-faire dans le **recyclage** de cette matière **écologiquement réutilisable**, contribue au projet "d'économie circulaire" adopté par la Commission européenne en décembre 2017.

La récente acquisition de TECHNAFLON par la société nantaise TEN, fabricant de conduits métalliques, lui apporte une **diversification complémentaire**.

# PVDF

" la solution  
d'économie  
circulaire "



Matière PVDF  
" la garantie **30 ans** Technaflon "



# NOTRE PROCESSUS DE FABRICATION

contribuant au projet d'économie circulaire

DÉCHETS PRODUCTION



MATIÈRE BRUTE PVDF

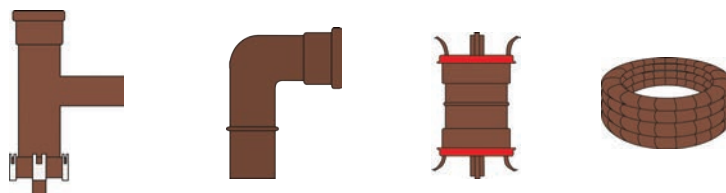


DÉCHETS CHANTIER



" En choisissant TECHNAFLON, vous faites du recyclage **UNE RÉALITÉ** "

DÉCHETS  
RECYCLÉS À  
**99,9%**



CONDUITS PVDF THERMOFORMÉS

" Une solution durable en matière PVDF **GARANTIE 30 ANS** "

VALORISATION DES DÉCHETS

" **ENSEMBLE**, préparons  
la transition écologique de demain "



Logement collectif



Logement individuel



" Vos déchets sont précieux,  
**CONFIEZ-LES NOUS!** "

# PVDF

# POLYFLUORURE DE VINYLIDÈNE

“ Une matière plastique **d'avenir** ”

## LES + PVDF



Recyclable



Eco-durable 50 ans



Résistant aux UV



Résiste au gel



Hydrophobe



Ininflammable



Garantie 30 ans

## Carte d'identité du PVDF

### • Composition :

59% de Fluor  
38% de Carbone  
3% d'Hydrogène

### • Naturellement résistant :

Aux condensats  
Aux UV  
A l'abrasion

### • Les expériences du PVDF :

Le génie chimique  
Le médical  
L'alimentaire  
Le bâtiment  
Isolation des câbles électriques

### • Propriété physique du PVDF :

Masse volumique 1 780 kg/m<sup>3</sup>.



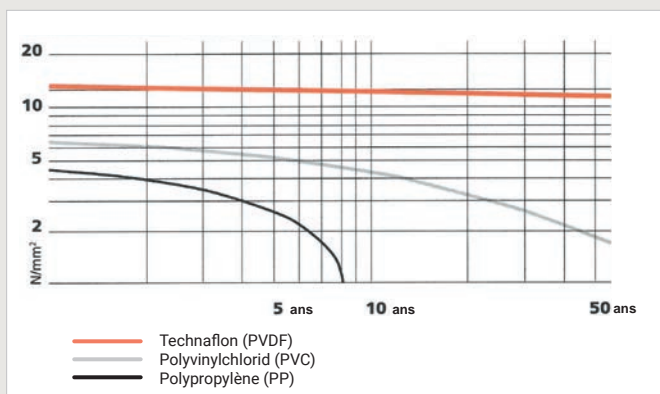
Destiné aux chaudières à **condensation** et **basse température**  
**GAZ** ou **FIUOL**



Un **conduit plastique** pouvant être mis à **l'intérieur** et à **l'extérieur** du bâtiment



Forte **résistance mécanique**



Résistance aux fumées **jusqu'à 160°C.**



n°2270-CPR-036

**DOP**  
n° TEC 01

### Marquage CE

EN 14471:2013+A1:2015

### Flexible et rigide PVDF :

T160 P1 W 2 050 LE B U - T140 H1 W 2 050 LE B U

### Concentriques :

T160 P1 W 2 000 LI E U0 - T140 H1 W 2 000 LI E U0

# SOMMAIRE



## LOGEMENT INDIVIDUEL :

|       |             |
|-------|-------------|
| ..... | <b>p.6</b>  |
| ..... | <b>p.7</b>  |
| ..... | <b>p.8</b>  |
| ..... | <b>p.10</b> |
| ..... | <b>p.12</b> |
| ..... | <b>p.14</b> |
| ..... | <b>p.15</b> |
| ..... | <b>p.16</b> |
| ..... | <b>p.18</b> |
| ..... | <b>p.19</b> |
| ..... | <b>p.20</b> |

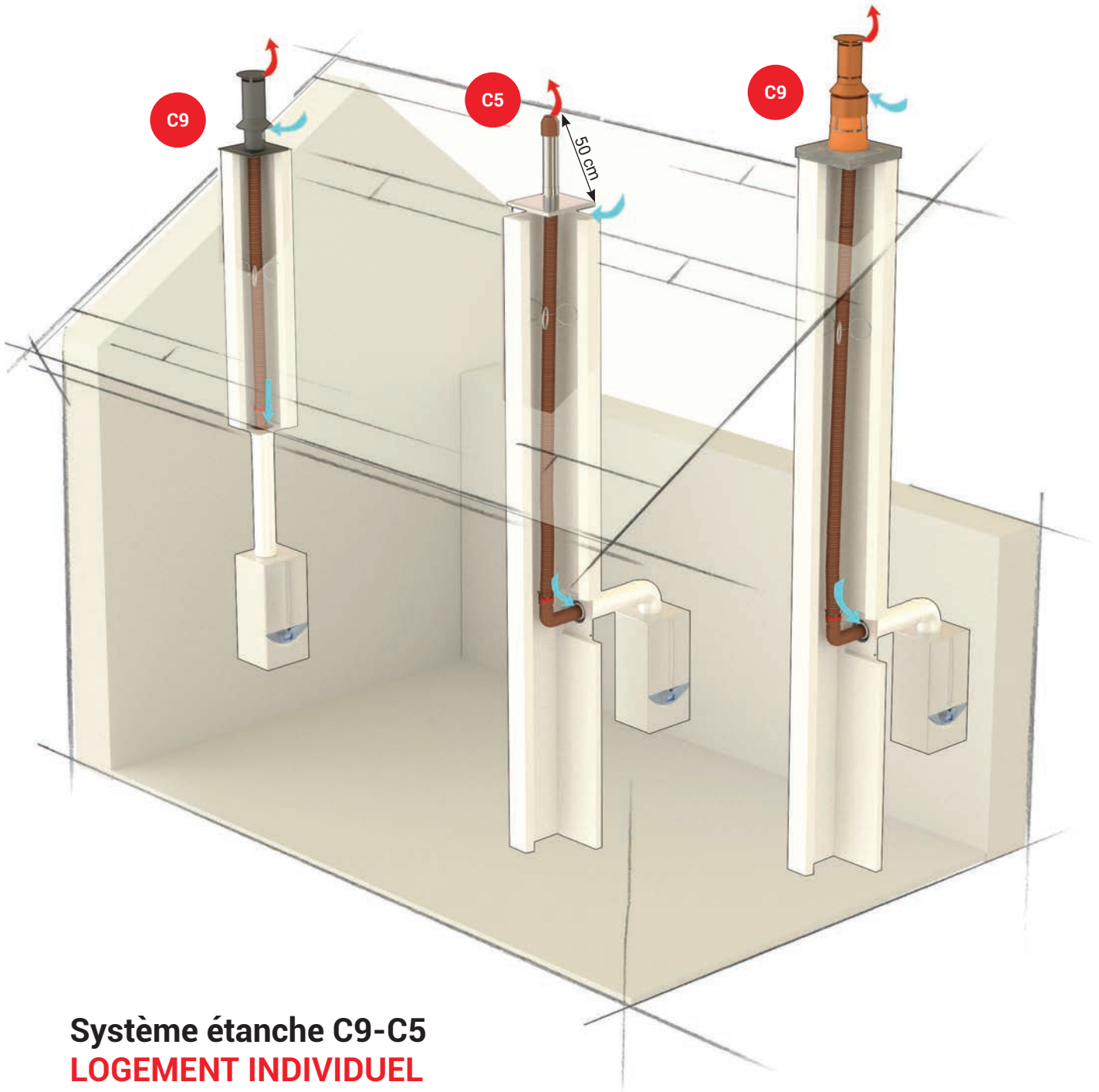


## LOGEMENT COLLECTIF :

|       |             |
|-------|-------------|
| ..... | <b>p.21</b> |
| ..... | <b>p.22</b> |
| ..... | <b>p.23</b> |
| ..... | <b>p.25</b> |



# SYSTÈMES DE MONTAGE C DTA AVIS TECHNIQUE 14.2/20-2291\_V1 / CE

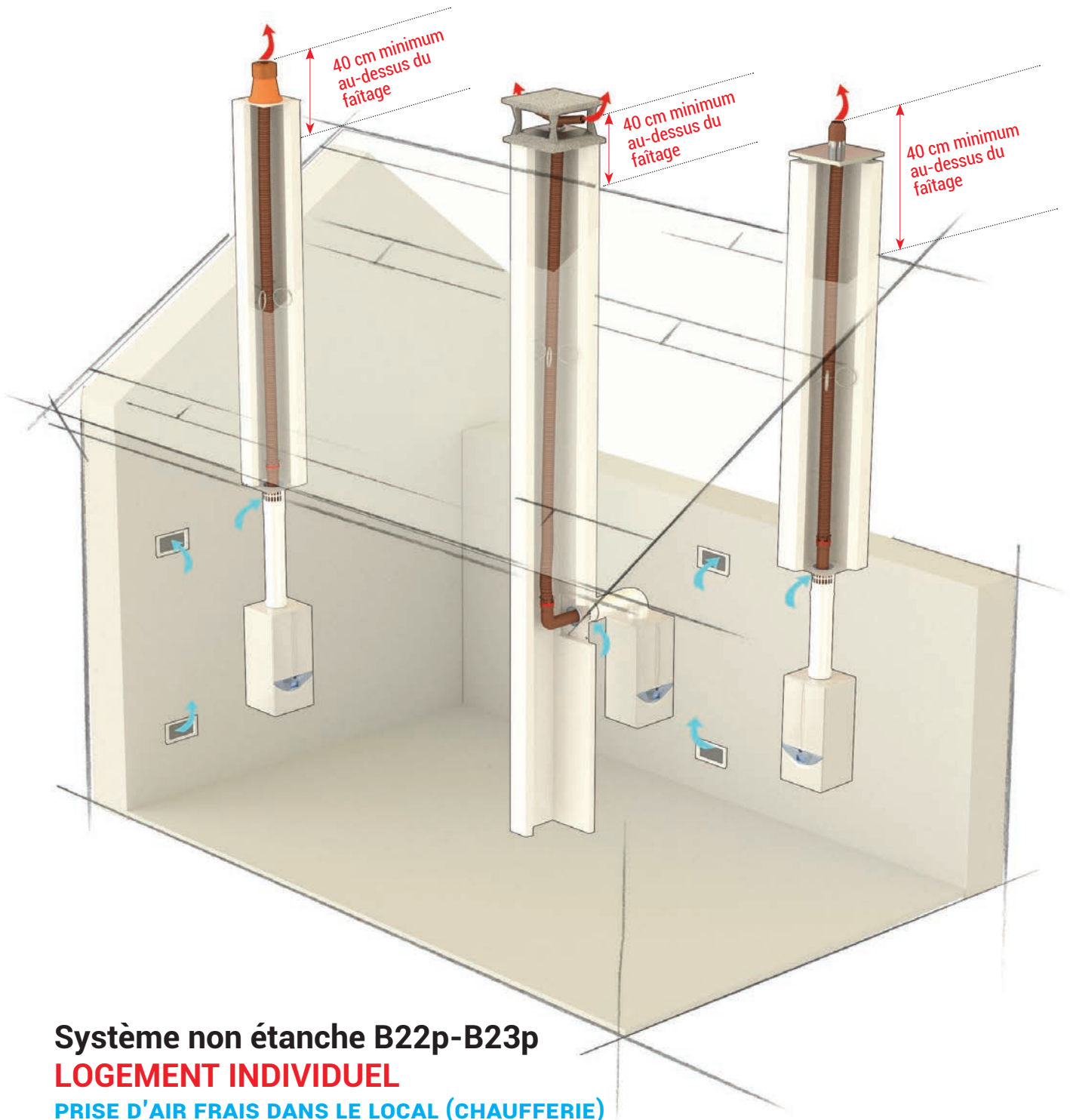


**Système étanche C9-C5**  
**LOGEMENT INDIVIDUEL**  
PRISE D'AIR FRAIS EN TOITURE  
VIA LE CONDUIT EXISTANT



## SYSTÈMES DE MONTAGE B

CONFORME AU DTU 24.1 / 



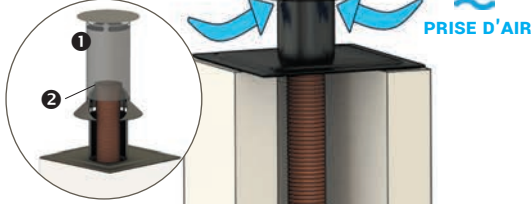


# SOLUTIONS TECHNA C9-C5

➡ Prise d'air frais  
➡ Évacuation des gaz brûlés

> Sortie de toiture pour montage C9 avec terminal de cheminée

- ❶ Terminal
- ❷ Joint d'étanchéité (soutien le flexible)

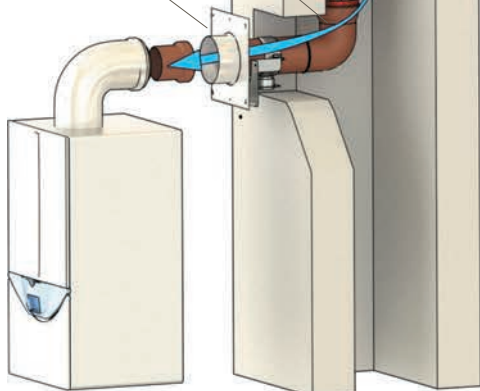


Installation en 3 étapes

- ❶ Sortie de toiture
- ❷ Flexible
- ❸ Solution de raccordement

**SOLUTION MURALE**

- ❶ Coude 87° flexible
- ❷ Plaque de finition C9 + cadre + manchon



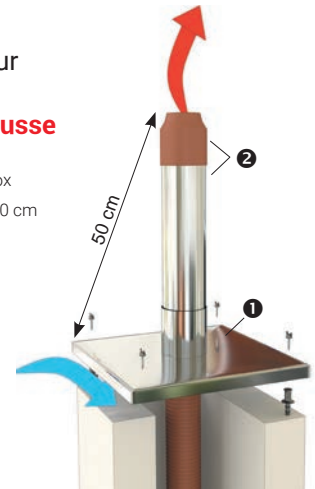
> Sortie de toiture pour montage C9 avec terminal mitron C9

- ❶ Terminal



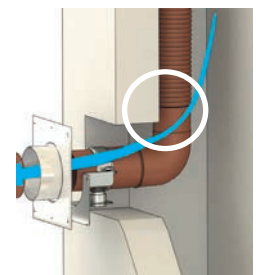
> Sortie de toiture pour montage C5 avec terminal de réhausse

- ❶ Plaque de cheminée inox
- ❷ Terminal de réhausse 40 cm + embout de finition + croisillon anti-volatile



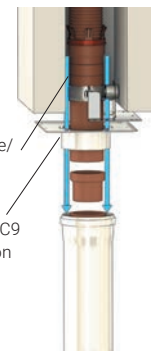
**SOLUTION THERMOUSOUDÉE**

> Pas de joint pas de fuite, conduit thermosoudé au coude à 87°



**SOLUTION PLAFOND**

- ❶ Adaptateur flexible/rigide 20 cm
- ❷ Plaque de finition C9 + cadre + manchon







| 1 LES SORTIES DE CHEMINÉES |  | Ø   | 80            | 100      |
|----------------------------|--|---|---------------|----------|
|                            | <b>NOIR</b><br>RAL 9005<br><b>BRUN</b><br>RAL 8023 | <b>Terminal cheminée C9</b><br>+ joint d'étanchéité flexible  | Réf. 97080965 | 97100965 |
|                            | <b>NOIR</b><br>RAL 9005<br><b>BRUN</b><br>RAL 8023 | <b>Terminal mitron C9</b><br>+ joint d'étanchéité flexible<br>+ collier réglable de 20 à 28 cm            | Réf. 97080975 | 97100975 |
|                            |  | <b>Plaque de cheminée inox 40x40 cm avec vis de réhausse</b><br>version 34x34 cm ou 50x50 cm voir page 19 | Réf. 97034090 | 97034100 |
|                            |  | <b>Terminal de réhausse 40 cm</b><br>+ embout flexible avec joint + croisillon anti-volatiles             | Réf. 97080184 | 97100184 |
|                            |  | <b>Collier de soutien flexible</b>  | Réf. 97009125 |          |
|                            |  |   |               |          |

| 2 LES CONDUITS FLEXIBLES PVDF |  | Ø   | 80            | 100      |
|-------------------------------|--|---|---------------|----------|
|                               |  | <b>Tubage flexible lg.8 m</b><br>+ coude 87° thermosoudé + 20 cm  | Réf. 97080108 | 97100108 |
|                               |  | <b>Tubage flexible lg.10 m</b><br>+ coude 87° thermosoudé + 20 cm | Réf. 97080110 | 97100110 |
|                               |  | <b>Tubage flexible lg.12 m</b><br>+ coude 87° thermosoudé + 20 cm | Réf. 97080112 | 97100112 |
|                               |  | <b>Longueur 50 m</b>  | Réf. 97080350 | 97100350 |
|                               |  | <b>A la coupe</b>   | Réf. 97080103 | 97100103 |
|                               |  | <b>Collier de centrage pour flexible</b>                          | Réf. 97060125 |          |

| 3 LES CONNEXIONS CONDUITS FLEXIBLES/RIGIDES PVDF |  | Øflex./rigide  | 80/75         | 100/110  |
|--|--|--|---------------|----------|
|  |  | <b>Coude 87° flexible + 30 cm</b><br>Existe en rallonge de 50 cm et 100 cm voir page 12          | Réf. 97080065 | 97110065 |
|  |  | <b>Coude 45° flexible + 30 cm</b><br>Facilite la mise en oeuvre dans le conduit                  | Réf. 97080064 | 97110064 |
|  |  | <b>Adaptateur flexible/rigide 20 cm</b>  | Réf. 97080378 | 97110378 |
|  |  | <b>Coude 87° flexible thermosoudé + tuyau 20 cm</b> à associer à une coupe de flexible commandée | Réf. 97080075 | 97110075 |

| FINITION POUR UTILISATION MURALE OU PLAFOND (plaque 25 x 25 cm) |   | ØA/B          | 75/80    | 110/100 |
|---|---|---------------|----------|---------|
|   | <b>Plaque de finition C9</b><br>+ cadre de fixation du conduit + manchon avec joint | Réf. 97080540 | 97110540 |         |




| CONDUIT DE LIAISON - RACCORDEMENT CONCENTRIQUE PVDF/ALU |  | Ø             | 75/125   | 110/150 |
|---|--|---------------|----------|---------|
|   | <b>Té de visite concentrique avec tampon</b> | Réf. 97075520 | 97110521 |         |
|   | <b>Coude 87° concentrique</b>                | Réf. 97075529 | 97110529 |         |
|   | <b>Coude 45° concentrique</b>                | Réf. 97075527 | 97110527 |         |
|   | <b>Conduit 0,25 m concentrique</b>           | Réf. 97075531 | 97110531 |         |
|   | <b>Conduit 0,5 m concentrique</b>            | Réf. 97075533 | 97110533 |         |
|   | <b>Conduit 1 m concentrique</b>              | Réf. 97075535 | 97110535 |         |

(\*) avec test d'étanchéité

(\*\*) manchon destiné au raccordement sur chaudière Ø80 et Ø110



# SOLUTIONS TECHNA B22p-B23p

-  Prise d'air frais
-  Ventilation du conduit
-  Évacuation des gaz brûlés

## > Sortie de toiture : solution directe



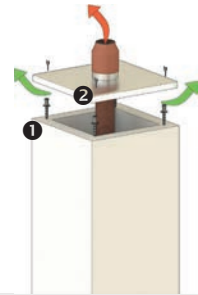
## > Sortie de toiture avec terminal mitron

- 1 Terminal mitron
- 2 Joint d'étanchéité (soutien le flexible)
- 3 Croisillon anti-volatiles



## > Sortie de toiture avec plaque inox + embout de finition

- 1 Plaque de cheminée inox
- 2 Embout de finition avec joint d'étanchéité (soutien le flexible)



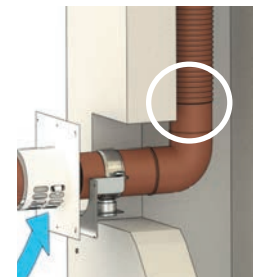
## > Sortie de toiture avec terminal en T

Solution idéale pour chapeau béton de grande dimension (calcul de pertes de charge à valider)



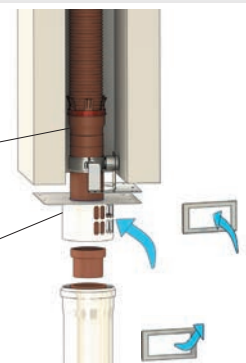
## SOLUTION THERMOUSOUDÉE

> Pas de joint pas de fuite, conduit thermosoudé au coude à 87°



## SOLUTION PLAFOND

- 1 Adaptateur flexible/rigide 20 cm
- 2 Plaque de finition B22p-B23p + cadre + manchon





| 1 LES SORTIES DE CHEMINÉES  |   | Ø                       | 80       | 100      |          |
|---|---|-------------------------|----------|----------|----------|
| <p><b>Croisillon anti-volatiles</b><br/>Réf. 97000100</p> <p>Øint. voir p19</p> | <b>Collier de soutien flexible</b>  | Réf.                    | 97009125 |          |          |
|   | <b>Terminal mitron B</b><br>+ joint d'étanchéité flexible<br>+ croisillon anti-volatiles                  | <b>NOIR</b><br>RAL 9005 | Réf.     | 97080915 | 97100915 |
|   |   | <b>BRUN</b><br>RAL 8023 | Réf.     | 97080913 | 97100913 |
|   | <b>Plaque de cheminée inox 40x40 cm avec vis de réhausse</b><br>version 34x34 cm ou 50x50 cm voir page 19 |                         | Réf.     | 97034090 | 97034100 |
|   | <b>Embout de finition flexible</b><br>avec joint d'étanchéité flexible                                    |                         | Réf.     | 97080181 | 97100181 |
|   | <b>Terminal en T</b><br>sous chapeau béton  | Réf.                    | 97080890 | 97100890 |          |

| 2 LES CONDUITS FLEXIBLES PVDF |   | Ø          | 80   | 100               |
|-------------------------------|---|------------|------|-------------------|
|                               | <b>Tubage flexible lg.8 m</b><br>+ coude 87° thermosoudé + 20 cm  | <b>NEW</b> | Réf. | 97080108 97100108 |
|                               | <b>Tubage flexible lg.10 m</b><br>+ coude 87° thermosoudé + 20 cm | <b>NEW</b> | Réf. | 97080110 97100110 |
|                               | <b>Tubage flexible lg.12 m</b><br>+ coude 87° thermosoudé + 20 cm | <b>NEW</b> | Réf. | 97080112 97100112 |
|                               | <b>Longueur 50 m</b>  |            | Réf. | 97080350 97100350 |
|                               | <b>A la coupe</b>   |            | Réf. | 97080103 97100103 |
|                               | <b>Collier de centrage pour flexible</b>                          |            | Réf. | 97060125          |

| 3 LES CONNEXIONS CONDUITS FLEXIBLES/RIGIDES PVDF |  | Øflex./rigide | 80/75    | 100/110  |
|--|--|---------------|----------|----------|
|  | <b>Coude 87° flexible + 30 cm</b><br>Existe en rallonge de 50 cm et 100 cm voir page 12          | Réf.          | 97080065 | 97110065 |
|  | <b>Coude 45° flexible + 30 cm</b><br>Facilite la mise en oeuvre dans le conduit                  | Réf.          | 97080064 | 97110064 |
|  | <b>Adaptateur flexible/rigide 20 cm</b>  | Réf.          | 97080378 | 97110378 |
|  | <b>Coude 87° flexible thermosoudé + tuyau 20 cm</b> à associer à une coupe de flexible commandée | Réf.          | 97080075 | 97100075 |

| FINITION POUR UTILISATION MURALE OU PLAFOND (plaques 25 x 25 cm) |  | ØA/B | 75/80    | 110/100  |
|--|--|------|----------|----------|
|  | <b>Plaque de finition B22p-B23p (hors logement)</b><br>+ cadre de fixation du conduit      | Réf. | 97080520 | 97110520 |
|  | <b>Plaque de finition B22p-B23p</b><br>+ cadre de fixation du conduit + manchon avec joint | Réf. | 97080530 | 97110530 |

| CONDUIT DE LIAISON - RACCORDEMENT CONCENTRIQUE PVDF/ALU |  | Ø    | 75/125   | 110/150  |
|---|--|------|----------|----------|
|   | <b>Té de visite concentrique avec tampon</b> | Réf. | 97075520 | 97110521 |
|   | <b>Coude 87° concentrique</b>                | Réf. | 97075529 | 97110529 |
|   | <b>Coude 45° concentrique</b>                | Réf. | 97075527 | 97110527 |
|   | <b>Conduit 0,25 m concentrique</b>           | Réf. | 97075531 | 97110531 |
|   | <b>Conduit 0,5 m concentrique</b>            | Réf. | 97075533 | 97110533 |
|   | <b>Conduit 1 m concentrique</b>              | Réf. | 97075535 | 97110535 |

(\*) avec test d'étanchéité  
(\*\*) manchon destiné au raccordement sur chaudière Ø80 et Ø110



## CONDUITS PVDF FLEXIBLES

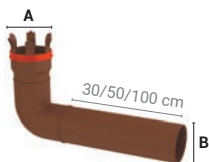
### CONDUIT FLEXIBLE PVDF



|                      | Ø    | 80       | 100      | 125      | 140      | 160      | 200      |
|----------------------|------|----------|----------|----------|----------|----------|----------|
| <b>Longueur 50 m</b> | Réf. | 97080350 | 97100350 | -        | -        | -        | -        |
| <b>Longueur 30 m</b> | Réf. | -        | -        | 97125330 | 97140330 | 97160330 | -        |
| <b>A la coupe</b>    | Réf. | 97080103 | 97100103 | 97125103 | 97140103 | 97160103 | 97200103 |



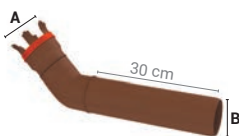
### COUDE PVDF À 87° Flexible/Rigide + tuyau



|                                | ØA/B | 80/75    | 100/90   | 100/110  | 125      | 140      | 160      | 200      |
|--------------------------------|------|----------|----------|----------|----------|----------|----------|----------|
| <b>Coude</b><br>+ tuyau 30 cm  | Réf. | 97080065 | 97100065 | 97110065 | 97125065 | 97140065 | 97160065 | 97200065 |
| <b>Coude</b><br>+ tuyau 50 cm  | Réf. | 97080066 | 97100066 | 97110066 | 97125066 | 97140066 | 97160066 | 97200066 |
| <b>Coude</b><br>+ tuyau 100 cm | Réf. | 97080067 | 97100067 | 97110067 | 97125067 | 97140067 | 97160067 | 97200067 |

ØA : flexible - ØB : rigide

### COUDE PVDF À 45° Flexible / Rigide + tuyau 30 cm



|  | ØA/B | 80/75    | 100/90   | 100/110  | 125      | 140      | 160      | 200      |
|--|------|----------|----------|----------|----------|----------|----------|----------|
|  | Réf. | 97080064 | 97100064 | 97110064 | 97125064 | 97140064 | 97160064 | 97200064 |

ØA : flexible - ØB : rigide

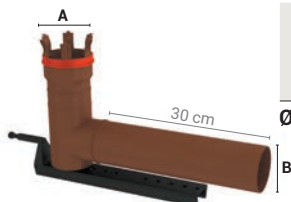
### TÉ DE BASE PVDF FLEXIBLE À 87° (piquage rigide) + purge



|  | ØA/B | 80/75    | 100/90   | 100/110  | Ø125     | 140      | 160      | 200      |
|--|------|----------|----------|----------|----------|----------|----------|----------|
|  | Réf. | 97080390 | 97100390 | 97110390 | 97125390 | 97140390 | 97160390 | 97200390 |

ØA : flexible - ØB : rigide

### KIT COUDE DE BASE PVDF À 87° Flexible/Rigide + support



|  | ØA/B | 80/75    | 100/90   | 100/110  | 125      |
|--|------|----------|----------|----------|----------|
|  | Réf. | 97080369 | 97090369 | 97110369 | 97125369 |

ØA : flexible - ØB : rigide

**ADAPTATEUR FLEXIBLE/RIGIDE 10 cm** (coupleur)


| ØA/B | 80/75    | 100/90   | 100/110  | 125      | 140      | 160      | 200      |
|------|----------|----------|----------|----------|----------|----------|----------|
| Réf. | 97080374 | 97100374 | 97110374 | 97125374 | 97140374 | 97160374 | 97200374 |

ØA : flexible - ØB : rigide

**ADAPTATEUR FLEXIBLE/FLEXIBLE** (coupleur)


| Ø flexible | 80       | 100      | 125      | 140      | 160      | 200      |
|------------|----------|----------|----------|----------|----------|----------|
| Réf.       | 97080372 | 97100372 | 97125372 | 97140372 | 97160372 | 97200372 |

**ADAPTATEUR FLEXIBLE/FLEXIBLE AVEC TRAPPE** (coupleur)


| Ø flexible | 80       | 100      | 125      | 140      | 160      | 200      |
|------------|----------|----------|----------|----------|----------|----------|
| Réf.       | 97080379 | 97100379 | 97125379 | 97140379 | 97160379 | 97200379 |

**CONDUIT DE FINITION PVDF POUR FLEXIBLE**


|              | ØA/B | 75/80    | 90/100   | 125      | 140      | 160      | 200      |
|--------------|------|----------|----------|----------|----------|----------|----------|
| <b>0,5 m</b> | Réf. | 97080340 | 97100340 | 97125340 | 97140340 | 97160340 | 97200340 |
| <b>1 m</b>   | Réf. | 97080341 | 97100341 | 97125341 | 97140341 | 97160341 | 97200341 |

ØA : flexible - ØB : rigide

**COLLIER DE SOUTIEN POUR TUBAGE FLEXIBLE** (recoupable)


| Ø    | 80 à 125 | 140 à 200 |
|------|----------|-----------|
| Réf. | 97009125 | 97009200  |

Ø80 à 125 : 2 supports - Ø140 à 200 : 4 supports

**COLLIER DE CENTRAGE POUR TUBAGE FLEXIBLE**


| Ø    | 80 à 125 | 140 à 200 |
|------|----------|-----------|
| Réf. | 97060125 | 97060200  |

Indispensable pour les conduits déviés. Obligatoire pour la garantie.

**OGIVE DE TIRAGE POUR TUBAGE FLEXIBLE Ø80**


| Ø    | 80       |
|------|----------|
| Réf. | 97080676 |



Pour les installations fioul : recommandé à partir du Ø100



## CONDUITS CONCENTRIQUES PVDF/ALU

### CONDUITS CONCENTRIQUES et joints



|               | Ø    | 75/125   | 110/150  |
|---------------|------|----------|----------|
| <b>0,25 m</b> | Réf. | 97075531 | 97110531 |
| <b>0,5 m</b>  | Réf. | 97075533 | 97110533 |
| <b>1 m</b>    | Réf. | 97075535 | 97110535 |

### COUDES CONCENTRIQUES et joints



|            | Ø    | 75/125   | 110/150  |
|------------|------|----------|----------|
| <b>45°</b> | Réf. | 97075527 | 97110527 |
| <b>87°</b> | Réf. | 97075529 | 97110529 |

### TÉS DE VISITE CONCENTRIQUES AVEC TAMPON et joints



|  | Ø    | 75/125   | 110/150  |
|--|------|----------|----------|
|  | Réf. | 97075520 | 97110521 |

### TÉS D'INSPECTION avec joints



|  | Ø    | 75/125   | 110/150  |
|--|------|----------|----------|
|  | Réf. | 97075519 | 97110519 |

### ADAPTATEURS CONCENTRIQUES avec joints



| Ø    | 60-100<br>/75-125 | 80-125<br>/110-150 | 100-150<br>/75-125 | 100-150<br>/110-150 |
|------|-------------------|--------------------|--------------------|---------------------|
| Réf. | 97075560          | 97110560           | 97075561           | 97110561            |

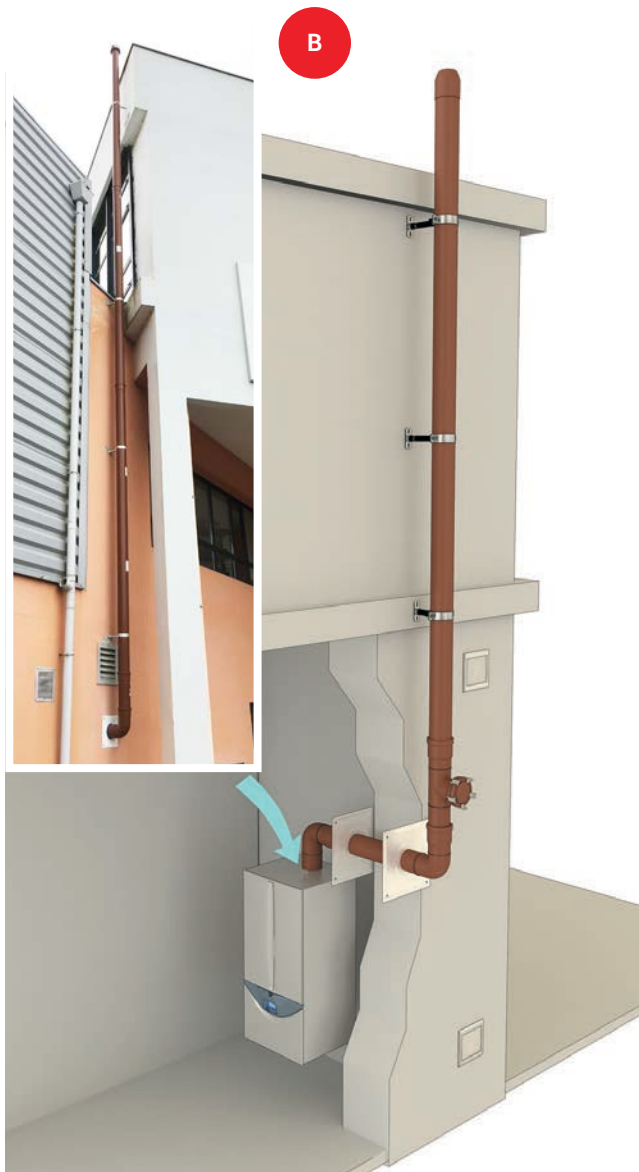
### COLLIERS ALU LAQUÉ BLANC



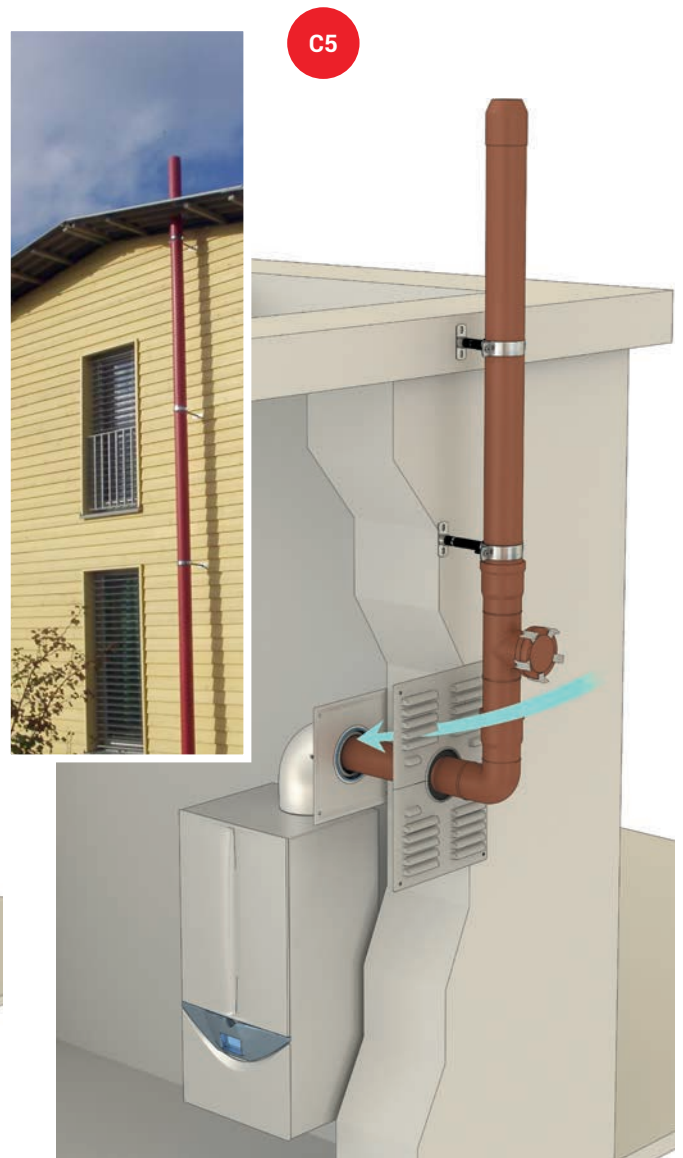
| Ø    | 125      | 150      |
|------|----------|----------|
| Réf. | 97402480 | 97402410 |



# SOLUTIONS PROS **TECHNA-EXTÉRIEUR B ET C5**



**Système non étanche**  
**Hors logement (chaufferie)**  
**PRISE D'AIR FRAIS DANS LE LOCAL**



**Système étanche**  
**Logement**  
**PRISE D'AIR FRAIS À L'EXTÉRIEUR**



## CONDUITS PVDF RIGIDES

### CONDUIT DE FINITION MÂLE/MÂLE PVDF



|              | Ø    | 75       | 90       | 110      | 125      | 140      | 160      | 200      | 250      |
|--------------|------|----------|----------|----------|----------|----------|----------|----------|----------|
| <b>0,5 m</b> | Réf. | 97075200 | 97090200 | 97110200 | 97125200 | 97140200 | 97160200 | 97200200 | 97250200 |
| <b>1 m</b>   | Réf. | 97075201 | 97090201 | 97110201 | 97125201 | 97140201 | 97160201 | 97200201 | 97250201 |
| <b>2 m</b>   | Réf. | 97075202 | 97090202 | 97110202 | 97125202 | 97140202 | 97160202 | 97200202 | 97250202 |
| <b>3 m</b>   | Réf. | 97075203 | 97090203 | 97110203 | 97125203 | 97140203 | 97160203 | 97200203 | 97250203 |

### CONDUIT RIGIDE PVDF + joint viton



|                       | Ø    | 75            | 90            | 110           | 125           | 140           | 160           | 200           | 250           |
|-----------------------|------|---------------|---------------|---------------|---------------|---------------|---------------|---------------|---------------|
| <b>Lg.X<br/>0,5 m</b> | Réf. | 97075005      | 97090005      | 97110005      | 97125005      | 97140005      | 97160005      | 97200005      | 97250005      |
| <b>Lg.X<br/>1 m</b>   | Réf. | 97075010      | 97090010      | 97110010      | 97125010      | 97140010      | 97160010      | 97200010      | 97250010      |
| <b>Lg.X<br/>2 m</b>   | Réf. | 97075020      | 97090020      | 97110020      | 97125020      | 97140020      | 97160020      | 97200020      | 97250020      |
| <b>Lg.X<br/>3 m</b>   | Réf. | 97075030      | 97090030      | 97110030      | 97125030      | 97140030      | 97160030      | 97200030      | 97250030      |
| <b>Lg.Y</b>           |      | <b>0,10 m</b> | <b>0,10 m</b> | <b>0,10 m</b> | <b>0,13 m</b> | <b>0,13 m</b> | <b>0,13 m</b> | <b>0,17 m</b> | <b>0,17 m</b> |

### COUDE PVDF 87° + joint viton



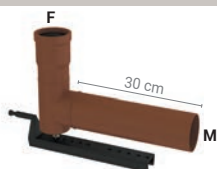
|                             | Ø    | 75       | 90       | 110      | 125      | 140      | 160      | 200      | 250      |
|-----------------------------|------|----------|----------|----------|----------|----------|----------|----------|----------|
| <b>Coude<br/>+ lg.10 cm</b> | Réf. | 97075063 | 97090063 | 97110063 | 97125063 | 97140063 | 97160063 | 97200063 | 97250063 |
| <b>Coude<br/>+ lg.30 cm</b> | Réf. | 97075062 | 97090062 | 97110062 | 97125062 | 97140062 | 97160062 | 97200062 | 97250062 |

### COUDE PVDF 45° + joint viton



|                             | Ø    | 75       | 90       | 110      | 125      | 140      | 160      | 200      | 250      |
|-----------------------------|------|----------|----------|----------|----------|----------|----------|----------|----------|
| <b>Coude<br/>+ lg.10 cm</b> | Réf. | 97075060 | 97090060 | 97110060 | 97125060 | 97140060 | 97160060 | 97200060 | 97250060 |

### KIT COUDE DE BASE PVDF + support



|      | Ø | 75       | 90       | 110      | 125      |
|------|---|----------|----------|----------|----------|
| Réf. |   | 97075367 | 97090367 | 97110367 | 97125367 |



Pour les installations fioul : recommandé à partir du Ø90


**COUDE 45° AVEC TRAPPE + joint viton**


|                 | Ø    | 75       | 90       | 110      | 125      | 140      | 160      | 200      | 250      |
|-----------------|------|----------|----------|----------|----------|----------|----------|----------|----------|
| <b>gauche</b>   | Réf. | 97075563 | 97090563 | 97110563 | 97125563 | 97140563 | 97160563 | 97200563 | 97250563 |
| <b>centrale</b> | Réf. | 97075567 | 97090567 | 97110567 | 97125567 | 97140567 | 97160567 | 97200567 | 97250567 |
| <b>droite</b>   | Réf. | 97075565 | 97090565 | 97110565 | 97125565 | 97140565 | 97160565 | 97200565 | 97250565 |

**COUDE 87° AVEC TRAPPE + joint viton**


|                 | Ø    | 75       | 90       | 110      | 125      | 140      | 160      | 200      | 250      |
|-----------------|------|----------|----------|----------|----------|----------|----------|----------|----------|
| <b>gauche</b>   | Réf. | 97075564 | 97090564 | 97110564 | 97125564 | 97140564 | 97160564 | 97200564 | 97250564 |
| <b>centrale</b> | Réf. | 97075568 | 97090568 | 97110568 | 97125568 | 97140568 | 97160568 | 97200568 | 97250568 |
| <b>droite</b>   | Réf. | 97075566 | 97090566 | 97110566 | 97125566 | 97140566 | 97160566 | 97200566 | 97250566 |

**TÉ DE BASE 87° + PURGE + joint viton**


|      | Ø | 75       | 90       | 110      | 125      | 140      | 160      | 200      | 250      |
|------|---|----------|----------|----------|----------|----------|----------|----------|----------|
| Réf. |   | 97075590 | 97090590 | 97110590 | 97125590 | 97140590 | 97160590 | 97200590 | 97250590 |

**TÉ DE PURGE HORIZONTAL + joint viton**


|      | Ø | 75       | 90       | 110      | 125      | 140      | 160      | 200      | 250      |
|------|---|----------|----------|----------|----------|----------|----------|----------|----------|
| Réf. |   | 97075075 | 97090075 | 97110075 | 97125075 | 97140075 | 97160075 | 97200075 | 97250075 |

**TÉ HORIZONTAL AVEC TAMPON DE VISITE + joint viton**


|      | Ø | 75       | 90       | 110      | 125      | 140      | 160      | - | - |
|------|---|----------|----------|----------|----------|----------|----------|---|---|
| Réf. |   | 97075512 | 97090512 | 97110512 | 97125512 | 97140512 | 97160512 | - | - |

**TÉ VERTICAL AVEC TAMPON DE VISITE + joint viton**


|      | Ø | 75       | 90       | 110      | 125      | 140      | 160      | - | - |
|------|---|----------|----------|----------|----------|----------|----------|---|---|
| Réf. |   | 97075513 | 97090513 | 97110513 | 97125513 | 97140513 | 97160513 | - | - |

**TÉ VERTICAL AVEC TAMPON DE VISITE À CLIPS + joint viton**


|      | Ø | - | - | - | - | - | - | 200      | 250      |
|------|---|---|---|---|---|---|---|----------|----------|
| Réf. |   | - | - | - | - | - | - | 97200074 | 97250074 |



# RACCORDS CHAUDIÈRES ET FIXATIONS

## RACCORD CHAUDIÈRE



|           | 75       | 75       | 90       | 110      | 110      | 125      | 110      |
|-----------|----------|----------|----------|----------|----------|----------|----------|
| Ø Femelle | 75       | 75       | 90       | 110      | 110      | 125      | 110      |
| Ø Mâle    | 60       | 80       | 80       | 75       | 80       | 80       | 90       |
| Réf.      | 97050753 | 97050754 | 97050902 | 97050107 | 97050102 | 97050135 | 97050106 |
| Ø Femelle | 110      | 125      | 125      | 160      | 160      | 160      | -        |
| Ø Mâle    | 100      | 100      | 110      | 150      | 152      | 154      | -        |
| Réf.      | 97050105 | 97050131 | 97050110 | 97050162 | 97050161 | 97050166 | -        |

Ø Mâle : Départ chaudière - Ø Femelle : Rigide PVDF

## RACCORD CHAUDIÈRE EXCENTRÉ



|           | 75       | 90       | 110      | 125      | 125      | 125      |
|-----------|----------|----------|----------|----------|----------|----------|
| Ø Femelle | 75       | 90       | 110      | 125      | 125      | 125      |
| Ø Mâle    | 60       | 80       | 80       | 80       | 100      | 110      |
| Réf.      | 97051753 | 97051902 | 97051102 | 97051135 | 97051131 | 97051110 |

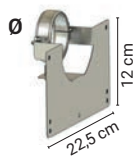
Ø Mâle : Départ chaudière - Ø Femelle : Rigide PVDF

## COLLIER DE FIXATION avec tige filetée 10 cm + patère



|      | 75       | 90       | 110      | 125      | 140      | 160      | 200      | 250      |
|------|----------|----------|----------|----------|----------|----------|----------|----------|
| Réf. | 97030075 | 97030090 | 97030110 | 97030125 | 97030140 | 97030160 | 97030200 | 97030250 |

## CADRE DE FIXATION



|      | 75       | 110      |
|------|----------|----------|
| Réf. | 97080510 | 97110510 |

## PLAQUE MURALE VENTILÉE BLANCHE 35 x 28 cm



Prise d'air extérieure

|      | 75 à 110 | 125 à 160 |
|------|----------|-----------|
| Réf. | 97002110 | 97002160  |

Montage extérieur en C5 (Fig p15.)

## PLAQUE MURALE BLANCHE SANS VENTILATION



|            | 75 à 110   | 125 à 160  |
|------------|------------|------------|
| Dimensions | 29 x 22 cm | 35 x 28 cm |
| Réf.       | 97001110   | 97001160   |

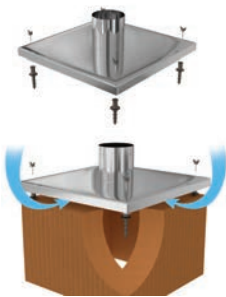
# FINITION HAUTE ET ÉTANCHÉITÉ

## PLAQUE DE CHEMINÉE NOIRE EN POLYMÈRE ABS + VIS DE RÉHAUSSE (ventilation du conduit)



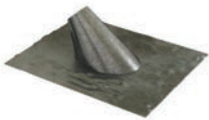
|                   | Ø    | 75 à 90  |
|-------------------|------|----------|
| <b>34 x 34 cm</b> | Réf. | 97043075 |
| <b>40 x 40 cm</b> | Réf. | 97043090 |

## PLAQUE DE CHEMINÉE INOX + VIS DE RÉHAUSSE pour prise d'air frais ou ventilation du conduit



|                   | Ø    | 75 à 90  | 100      | 110 à 125 | 140 à 160 | 200      |
|-------------------|------|----------|----------|-----------|-----------|----------|
| <b>34 x 34 cm</b> | Réf. | 97033090 | 97033100 | -         | -         | -        |
| <b>40 x 40 cm</b> | Réf. | 97034090 | 97034100 | 97034125  | 97034160  | -        |
| <b>50 x 50 cm</b> | Réf. | 97035090 | 97035100 | 97035125  | 97035160  | 97035200 |

## SOLIN PLOMB 25° À 45° AVEC BAVETTE PLOMB 800 x 800 mm



| Ø    | 75 à 90  | 110 à 125 | 140 à 160 | 200 à 250 |
|------|----------|-----------|-----------|-----------|
| Réf. | 97036075 | 97036110  | 97036140  | 97036200  |

## EMBOUT DE FINITION PVDF POUR FLEXIBLE avec joint d'étanchéité



Øint.

| Ø     | 80       | 100      | 125      | 140      | 160      | 200      |
|-------|----------|----------|----------|----------|----------|----------|
| Øint. | 105      | 157      | 172      | 190      | 205      | 245      |
| Réf.  | 97080181 | 97100181 | 97125181 | 97140181 | 97160181 | 97200181 |

L'embout de finition permet de centrer et de maintenir le flexible en tête de cheminée.

## CROISILLON ANTI-VOLATILES PVDF POUR FLEXIBLE Ø80 ET Ø100



Réf. 97000100

## EMBOUT DE FINITION PVDF POUR RIGIDE



| Ø    | 75       | 90       | 110      | 125      | 140      | 160      | 200      | 250      |
|------|----------|----------|----------|----------|----------|----------|----------|----------|
| Réf. | 97075180 | 97090180 | 97110180 | 97125180 | 97140180 | 97160180 | 97200180 | 97250180 |

## CÔNE DE FINITION ANTI-VOLATILES PVDF POUR RIGIDE



| Ø    | 75       | 90       | 110      | 125      | 140      | 160      | 200      | 250      |
|------|----------|----------|----------|----------|----------|----------|----------|----------|
| Réf. | 97075185 | 97090185 | 97110185 | 97125185 | 97140185 | 97160185 | 97200185 | 97250185 |

Obligatoire pour un montage sans té de purge.



## ACCESSOIRES DIVERS

### CAISSON DE NEUTRALISATION DES CONDENSATS

livré avec charbon de bois actif et marbre concassé



Réf. 97000050

### RECHARGES POUR CAISSON DE NEUTRALISATION



**Charbon de bois actif**

Réf. 97000064



**Marbre concassé**  
(seau 10 kg)

Réf. 97000060

### CONSOLE MURALE POUR CAISSON DE NEUTRALISATION



Réf. 97000067

### SIPHON système en surpression



Réf. 97000070

### TUBE DE GRAISSE SILICONE 25 g



Réf. 97000091

### GRAISSE SILICONE pot 1 kg



Réf. 97000090

### THERMONATOR 160° POUR PVDF

limiteur de température



Réf. 97000044

### RELAIS contact sec



Réf. 97000041

### BUSE DE PURGE chaudière en dépression



Réf. 97000072

### JOINT POUR EMBOUT DE FINITION FLEXIBLE



| Ø    | 80       | 100      | 125      | 140      | 160      | 200      |
|------|----------|----------|----------|----------|----------|----------|
| Réf. | 97080313 | 97100313 | 97125313 | 97140313 | 97160313 | 97200313 |

### JOINT VITON POUR CONDUIT RIGIDE



| Ø    | 75       | 90       | 110      | 125      | 140      | 160      | 200      | 250      |
|------|----------|----------|----------|----------|----------|----------|----------|----------|
| Réf. | 97075311 | 97090311 | 97110311 | 97125311 | 97140311 | 97160311 | 97200311 | 97250311 |

### JOINT POUR TAMPON DE VISITE/PURGE



| Ø    | 75       | 90       | 110      | 125      | 140      | 160      |
|------|----------|----------|----------|----------|----------|----------|
| Réf. | 97075309 | 97090309 | 97110309 | 97125309 | 97140309 | 97160309 |





# SYSTÈME CASCADE POUR MONTAGES B22, B23, B22p, B23p

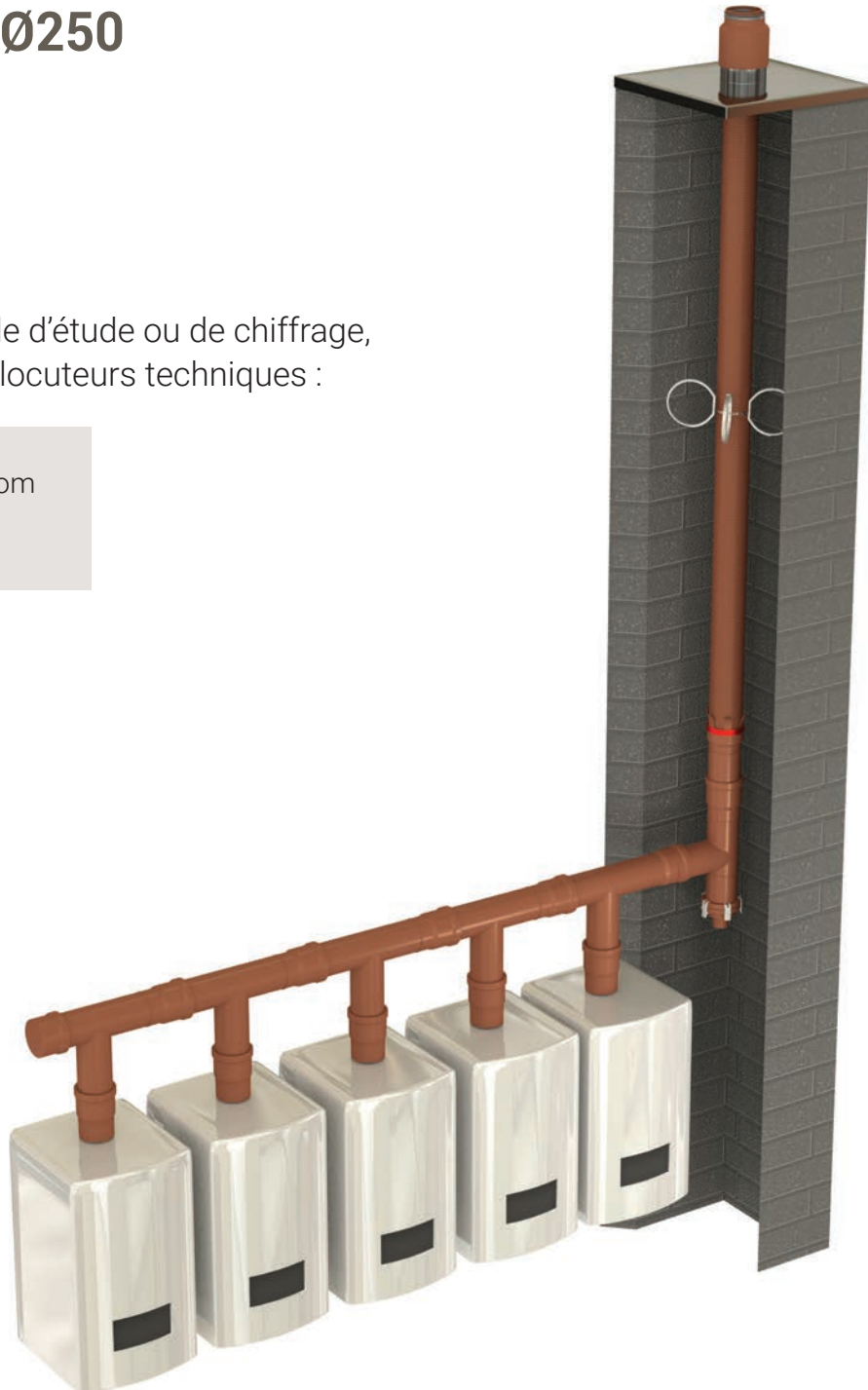
POUR CHAUDIÈRES GAZ, GAZ CONDENSATION, FIOUL, FIOUL CONDENSATION

Du Ø110 au Ø250

Pour toute demande d'étude ou de chiffrage,  
contactez vos interlocuteurs techniques :

✉ [devis@seten.com](mailto:devis@seten.com)

☎ 02 51 80 77 60





# SYSTÈMES **TECHNA-SHUNT ET 3CE**

Systèmes détaillés en pages suivantes

| LES SORTIES DE CHEMINÉES + CONDUIT FLEXIBLE PVDF |  | Ø               | 80       |
|--|--|-----------------|----------|
|  | <b>Terminal Shunt inox 6 sorties flexibles avec platines de finition</b>   | Réf.            | 97080606 |
|  | <b>Cache terminal inox</b>   | Réf.            | 97080610 |
|  | <b>Platine de finition flexible + joint</b>  | Réf.            | 97080618 |
|  | <b>Bouchon pour platine de finition</b>  | Réf.            | 97080619 |
|  | <b>Croissillon anti-volatiles</b>  | Réf.            | 97000100 |
|  | <b>Longueur 50 m</b>   | Réf.            | 97080350 |
|  | <b>A la coupe</b>  | Réf.            | 97080103 |
|  | <b>Collier de soutien pour tubage flexible (recoupable)</b>  | Réf.            | 97009075 |
| LES CONNEXIONS CONDUITS FLEXIBLES/RIGIDES PVDF   |  | Ø flex./rigide  | 80/75    |
|  | <b>Coude 87° flexible + 30 cm</b><br>Existe en rallonge de 50 cm et 100 cm voir page 12                                  | Réf.            | 97080065 |
|  | <b>Coude 45° flexible + 30 cm</b><br>Facilite la mise en oeuvre dans le conduit  | Réf.            | 97080064 |
|  | <b>Coude 87° flexible thermosoudé + tuyau 20 cm</b> à associer à une coupe de flexible commandée                         | Réf.            | 97080075 |
|  | <b>Adaptateur flexible/rigide 20 cm</b>  | Réf.            | 97080378 |
|  | <b>Plaque de finition C9 murale 25x25 cm</b><br>+ cadre de fixation du conduit + manchon avec joint                      | Réf.            | 97080540 |
|  | <b>CONDUIT DE LIAISON - RACCORDEMENT CONCENTRIQUE PVDF/ALU AVEC JOINTS</b>   | Ø               | 75/125   |
|  | <b>Té de visite concentrique avec tampon</b>   | Réf.            | 97075520 |
|  | <b>Coude 87° concentrique</b>  | Réf.            | 97075529 |
|  | <b>Coude 45° concentrique</b>  | Réf.            | 97075527 |
|  | <b>Conduit 0,25 m concentrique</b>   | Réf.            | 97075531 |
|  | <b>Conduit 0,5 m concentrique</b>  | Réf.            | 97075533 |
|  | <b>Conduit 1 m concentrique</b>  | Réf.            | 97075535 |
|  | <b>Tampon alu d'obturation pour conduit de liaison</b> - Obligatoire en cas d'absence et de dépose du conduit de liaison | Réf.            | 401780   |
| <b>Adaptateur concentrique</b>                   | Ø  | 60/100 à 75/125 |          |
| <b>ACCESSOIRES</b>                               | Réf.   | 97075560        |          |
|  | <b>Ogive de tirage</b>   | Réf.            | 97080676 |

**À SAVOIR !**  
Possibilité de raccorder en concentrique PP/ALU (Technaflon T120°\*)

(\*) avec test d'étanchéité  
(\*\*) manchon destiné au raccordement sur chaudière Ø80

\* Voir catalogue TEN. DTA en attente de publication.

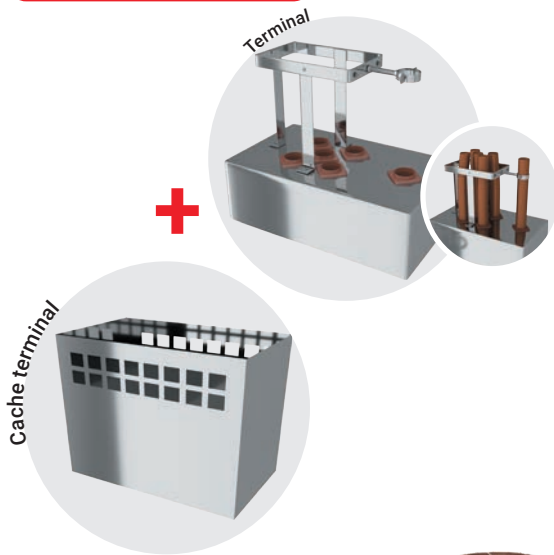


# SCHÉMA DE MONTAGE **TECHNA-SHUNT**

DTA AVIS TECHNIQUE  
14.2/12-1770\_V1

Systèmes pour appareils à gaz étanches : condensation et basse température. Température des fumées jusqu'à 160°C.

## TERMINAL

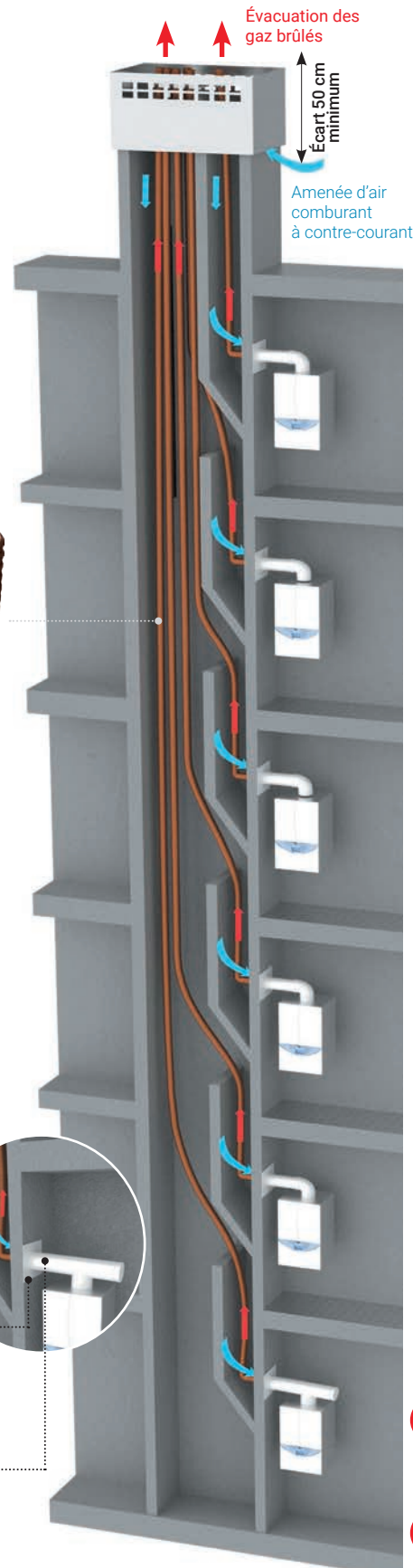
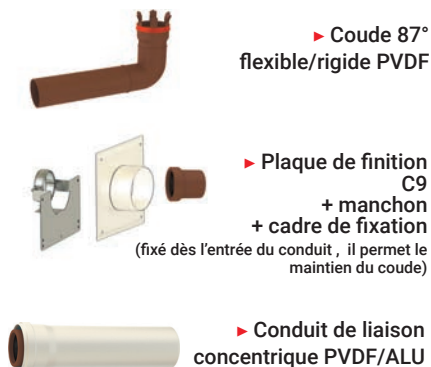


## TUBAGE FLEXIBLE PVDF

### Mise en oeuvre du flexible :

- ❶ Pour chaque insertion de flexible, au niveau du raccordement, insérer une canne de ramonage et la faire remonter jusqu'en haut du conduit
- ❷ Accrocher une corde à la canne de ramonage au niveau de la sortie de cheminée
- ❸ Redescendre la canne de ramonage afin de récupérer la corde dans la pièce et fixer l'ogive à la corde. L'ogive ayant été préalablement montée sur le flexible
- ❹ Remonter le flexible jusqu'en haut du conduit et le faire dépasser de 50 cm minimum au-dessus de l'amenée d'air

## RACCORDEMENT



## Système **TECHNA SHUNT**

- En configuration **C9 ou C3 rénovation**

- **Réutilisation des conduits** de fumées collectifs maçonnés Shunt comprenant 5 à 6 conduits individuels

- Réduction du temps de travaux : conservation de la maçonnerie existante

- Facilité d'installation : mise en place d'un conduit individuel par logement

- Etant résistant au gel et aux UV, les flexibles PVDF remplissent le rôle de terminaux individuels en sortie de toit



Vidéo d'une installation



Vidéo schéma de montage

**i** Hauteur maximum R+5

**i** Conduit maçonné existant dimensions minimum 200 x 200 mm

# TECHNA-SHUNT

## DONNÉES DU PROJET

### CONTACT :

Nom : \_\_\_\_\_ Prénom : \_\_\_\_\_

Mail : \_\_\_\_\_ @ \_\_\_\_\_

Tél : \_\_\_\_\_

RÉFÉRENCE DU CHANTIER : \_\_\_\_\_

ADRESSE DE L'INSTALLATION : \_\_\_\_\_

NOMBRE D'ÉTAGES : \_\_\_\_\_

## COTES ET DIMENSIONS

H1 hauteur ramon : \_\_\_\_\_

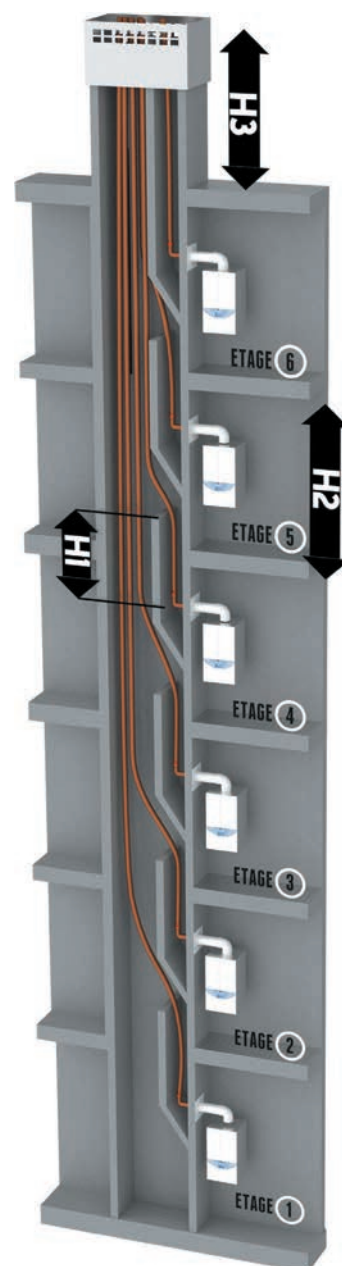
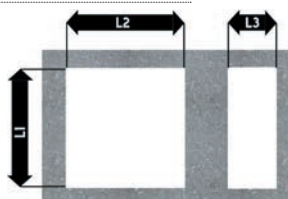
H2 hauteur étage : \_\_\_\_\_

H3 hauteur comble + cheminée : \_\_\_\_\_

L1 : \_\_\_\_\_

L2 : \_\_\_\_\_

L3 : \_\_\_\_\_



## CHAUDIÈRES ET RACCORDEMENT

| SHUNT   | MONTAGE                       | CHAUDIÈRE |        |           | RACCORDEMENT |                  |
|---------|-------------------------------|-----------|--------|-----------|--------------|------------------|
|         | Type de montage<br>(C9 ou C5) | Fabricant | Modèle | Puissance | Longueur     | Nombre de coudes |
| étage 6 |                               |           |        |           |              |                  |
| étage 5 |                               |           |        |           |              |                  |
| étage 4 |                               |           |        |           |              |                  |
| étage 3 |                               |           |        |           |              |                  |
| étage 2 |                               |           |        |           |              |                  |
| étage 1 |                               |           |        |           |              |                  |



# SCHÉMA DE MONTAGE **TECHNA-3CE**

DTA AVIS TECHNIQUE  
14.2/12-1770\_V1

Systemes pour appareils à gaz étanches : condensation et basse température. Température des fumées jusqu'à 160°C.

## SORTIE DE FUMÉES

- Adaptabilité : suivant l'installation à rénover, une solution peut être proposée après étude de l'existant.



## TUBAGE FLEXIBLE PVDF



### Mise en oeuvre du flexible :

- 1 Réaliser la découpe des piquages existants et installer le kit galva d'amenée d'air frais pour 3CE (voir notice de montage)
- 2 A partir du toit :
  - Faire descendre une corde reliée à un poids dans le conduit 3CE jusqu'au logement
  - Installer l'ogive sur le flexible
- 3 A partir du logement, faire monter le tubage flexible en tirant la corde
- 4 En sortie de toit, couper le flexible en respectant la hauteur minimum de 50 cm entre l'amenée d'air et l'évacuation des fumées

## RACCORDEMENT



► Coude 45° flexible/rigide PVDF

### KIT DE FINITION C9 - format 40 x 40 cm



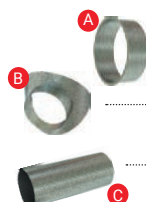
**Cadre de fixation**  
+ 1 plaque de finition Réf. 97058125  
+ 1 manchon



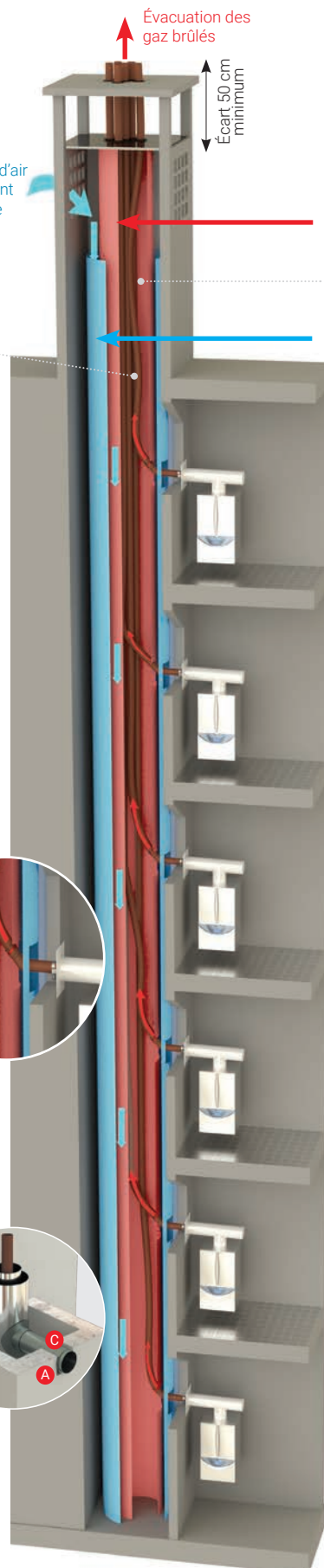
► Conduit de liaison concentrique PVDF/ALU

## KIT D'AMENÉE D'AIR FRAIS

**KIT GALVA D'AMENÉE D'AIR FRAIS POUR 3CE** Ø 125



..... 1 manchette à sceller  
+ 1 piquage mâle à riveter et/ou siliconer piquage 315/350-410/530 Réf. 97059125  
+ 1 tuyau lg.400 mm femelle/femelle



Évacuation des gaz brûlés

Écart 50 cm minimum

Amenée d'air comburant collective

Paroi intérieure du conduit 3CE Ø200 minimum

Tubage flexible PVDF

Paroi extérieure du conduit 3CE

Système **TECHNA 3CE**

• En configuration **C Rénovation**

• Travaux réduits : réutilisation des conduits **concentriques 3CE existants**

• Etant résistant au gel et aux UV, les flexibles PVDF remplissent le rôle de terminaux individuels en sortie de toit

• Facilité d'installation par la mise en place d'un conduit individuel par logement

**i** Hauteur maximum R + 9 avec 2 appareils raccordés maximum par niveau

**DTA** « Toute intervention sur les parois d'un conduit existant nécessite de restituer les conditions initiales d'isolation coupe-feu »



# TECHNA-3CE

## DONNÉES DU PROJET

### CONTACT :

Nom : \_\_\_\_\_ Prénom : \_\_\_\_\_

Mail : \_\_\_\_\_ @ \_\_\_\_\_

Tél : \_\_\_\_\_

RÉFÉRENCE DU CHANTIER : \_\_\_\_\_

ADRESSE DE L'INSTALLATION : \_\_\_\_\_

NOMBRE D'ÉTAGES : \_\_\_\_\_

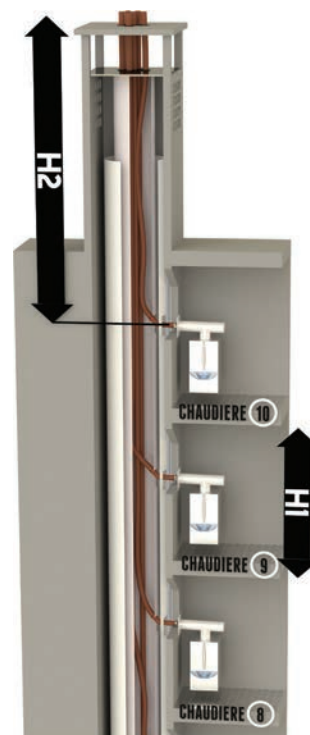
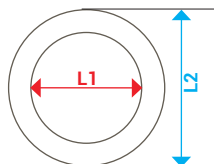
## COTES ET DIMENSIONS

H1 hauteur étage : \_\_\_\_\_

H2 hauteur comble + cheminée : \_\_\_\_\_

L1 : \_\_\_\_\_

L2 : \_\_\_\_\_

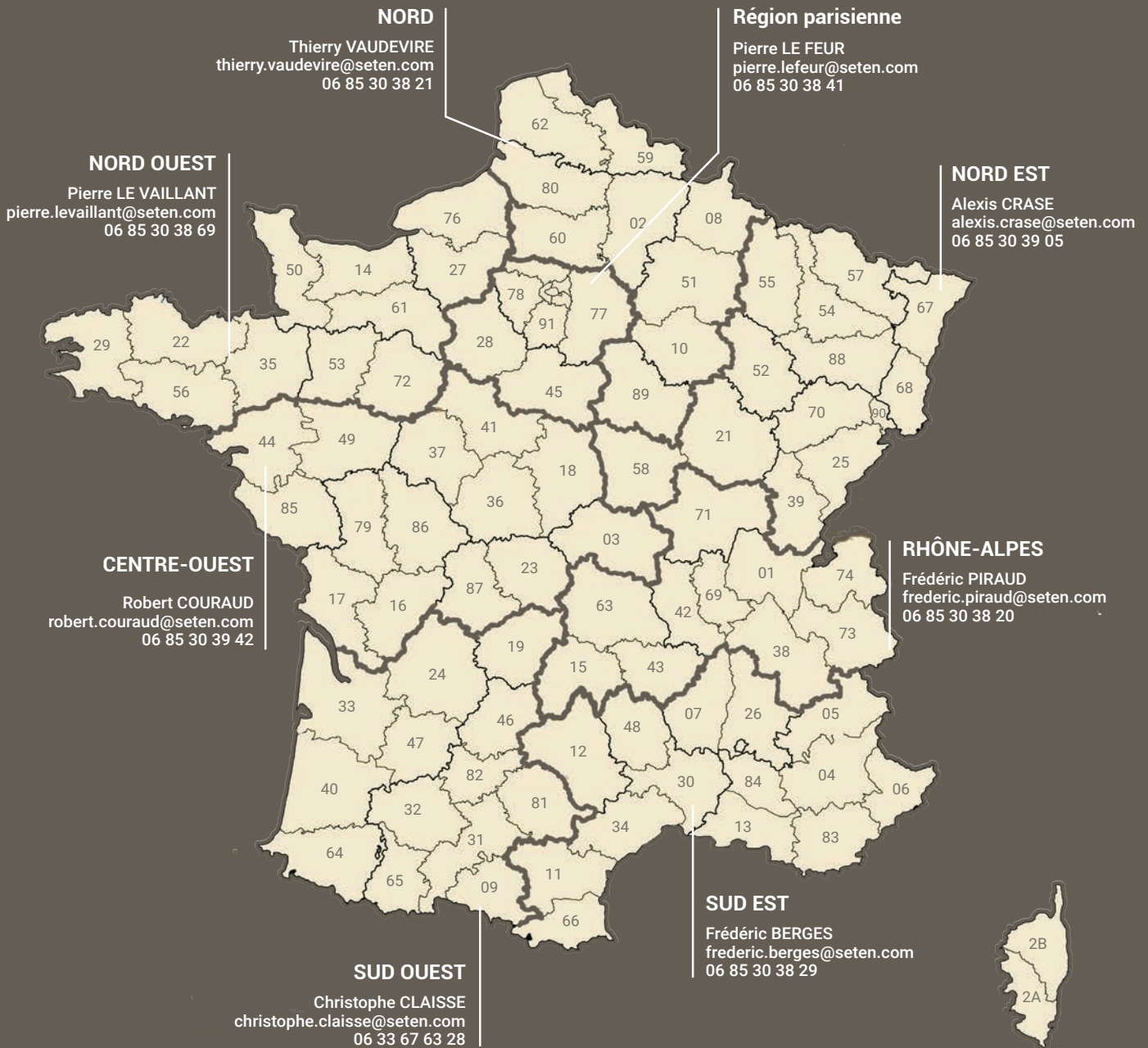


## CHAUDIÈRES ET RACCORDEMENT

| 3CE      | MONTAGE                    | CHAUDIÈRE |        |           | RACCORDEMENT |                  |
|----------|----------------------------|-----------|--------|-----------|--------------|------------------|
|          | Type de montage (C9 ou C5) | Fabricant | Modèle | Puissance | Longueur     | Nombre de coudes |
| étage 10 |                            |           |        |           |              |                  |
| étage 9  |                            |           |        |           |              |                  |
| étage 8  |                            |           |        |           |              |                  |
| étage 7  |                            |           |        |           |              |                  |
| étage 6  |                            |           |        |           |              |                  |
| étage 5  |                            |           |        |           |              |                  |
| étage 4  |                            |           |        |           |              |                  |
| étage 3  |                            |           |        |           |              |                  |
| étage 2  |                            |           |        |           |              |                  |
| étage 1  |                            |           |        |           |              |                  |



# Vos spécialistes TECHNAFLON



## Votre interlocuteur TECHNIQUE

devis@seten.com  
Tél. 02 51 80 77 60

## Vos COMMANDES

commercial@seten.com  
Tél. 02 51 80 77 60  
Fax. 02 40 43 76 56

## Votre interlocuteur EXPORT

Nicolas BREDIN  
nicolas.bredin@seten.com  
Tél. 06 85 30 38 44

### SAS TEN

21, rue Robert Schuman - ZI de la Loire - C.S 10029 - 44801 Saint-Herblain Cedex  
Tél. 02 51 80 77 60 - Fax. 02 40 43 76 56 - commercial@seten.com

www.seten.com



Technaflon est une filiale de la SAS TEN.