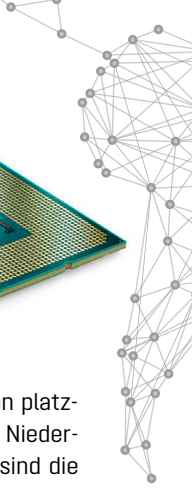
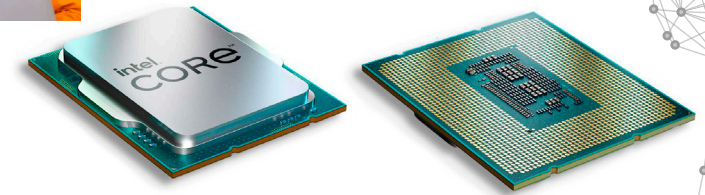
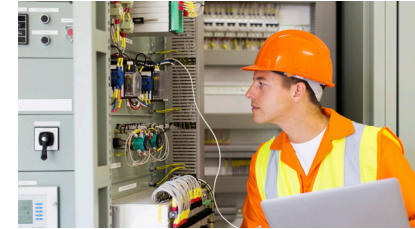
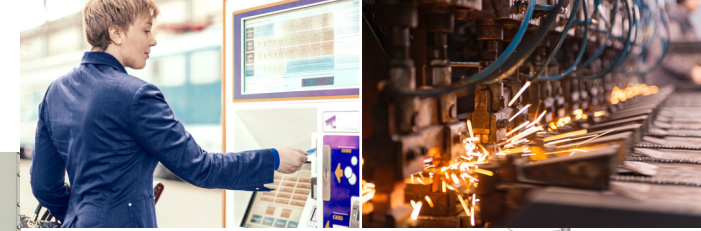
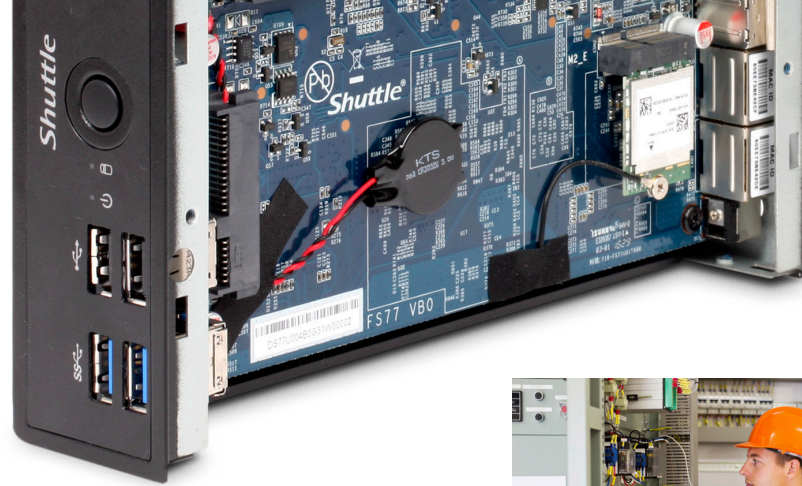
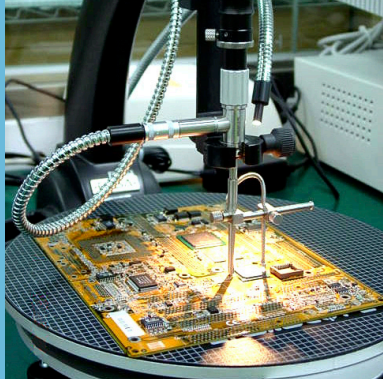


Shuttle[®]

PRODUKTE 2023



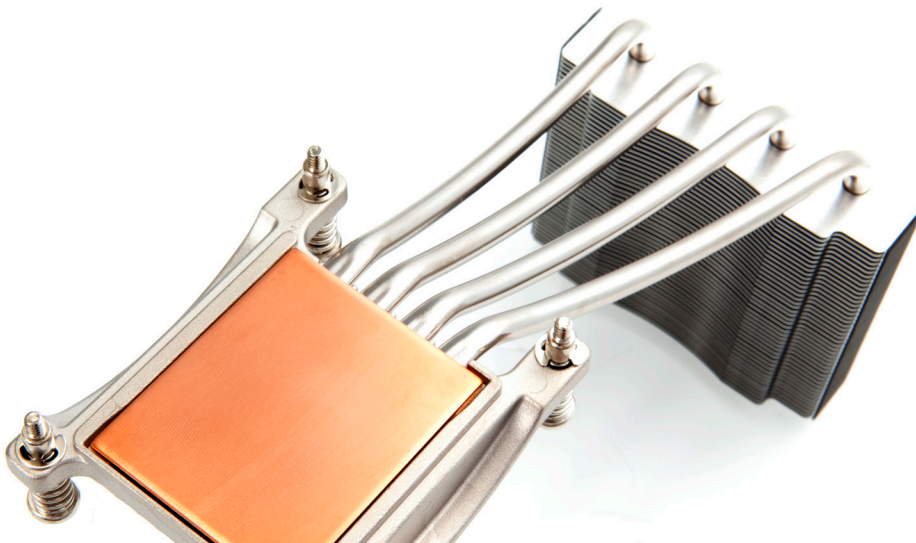


WILLKOMMEN IN DER WELT DER PLATZSPARENDEN MINI-PCS

Es war 1983: Wir haben früh begonnen und leisten seit 2001 wahre Pionierarbeit. Shuttle präsentiert nun seit 22 Jahren platzsparende und energieeffiziente PCs für jeden Anwendungsbereich. Der Clou sind ausgeklügelte Kühlkonzepte für maximale Laufruhe. Ob im Büro oder für professionelle Anwendungen mit höchsten Anforderungen – zuverlässige Mini-PCs, Slim-PCs und All-in-One-PCs kommen von Shuttle.

UNTERNEHMENSPROFIL

Die 1983 in Taiwan gegründete Shuttle Inc. ist auf die Entwicklung und Produktion von platzsparenden Mini-PCs spezialisiert. Das börsennotierte Unternehmen wird weltweit durch Niederlassungen in Deutschland, den USA, China und Japan vertreten. Seit dem Jahr 2001 sind die attraktiven PC-Lösungen in vielerlei Formaten und für nahezu jeden Anwendungsbereich das Hauptgeschäftsfeld von Shuttle. Das Unternehmen versteht sich zudem darin, individuelle Lösungen für die anspruchsvollen Anforderungen seiner Kunden zu entwickeln. Technische Innovationen wie neue Chipsätze, Prozessoren und Anschlüsse werden stets binnen kurzer Zeit nach Veröffentlichung in neue Modelle integriert. Zuletzt wurde das Produktsortiment um lüfterlose Slim-PCs erweitert.





MILESTONES

- 2022 — Shuttle stellt Panel-PCs in industrieller Qualität vor
- 2021 — Shuttle veröffentlicht Box-PCs
- 2020 — Erstes Bar-Type Signage-Display von Shuttle
- 2019 — Shuttle zeigt Lösung für Edge Computing
- 2018 — Shuttle erweitert All-in-One-PC Produktprogramm mit 11,6"-Modell
- 2017 — Shuttle liefert sein erstes XPC-Modell mit HDMI 2.0 aus
- 2016 — Shuttle stellt sein erstes XPC-Modell mit Intel vPro-Technologie zur Fernverwaltung vor
- 2015 — Shuttle zeigt sein erstes Modell mit IP54-Zertifizierung
- 2014 — Erstmals bietet Shuttle ARM-basierte PCs an
- 2013 — Shuttle feiert sein 30-jähriges Jubiläum seit der Gründung 1983
- 2012 — Verkaufsstart besonders robuster und lüfterloser Industrie-PCs
- 2012 — Einführung der OMNINAS Produktserie (NAS-Lösungen)
- 2012 — Shuttle erweitert All-in-One-PC Produktprogramm mit 18,5"-Modell
- 2011 — Shuttle stellt den schnellsten Mini-PC der Welt vor
- 2010 — Shuttle stellt seinen ersten 1-Liter-PC vor (lüfterlos)
- 2009 — Shuttle nutzt neue Fertigungsstätten in China
- 2009 — Shuttle startet Entwicklung und Fertigung von OEM-Notebooks
- 2009 — Shuttle stellt seinen ersten All-in-One-PC vor (lüfterlos)
- 2008 — Shuttle stellt Mini-PC mit integriertem Touchscreen vor
- 2006 — Shuttle stellt seinen ersten 3-Liter-PC vor

- 2005 — Shuttle eröffnet eine Filiale in China
- 2005 — Shuttle stellt seinen ersten Media-Center XPC vor
- 2005 — Weltweit erster Mini-PC mit zwei Grafikkarten im SLI-Modus
- 2005 — Tom's Hardware zeichnet Shuttle als „Besten Barebone Hersteller“ aus
- 2004 — Vorstellung der XPC System Solutions (Komplettsysteme)
- 2004 — Gründung der Shuttle Niederlassung Japan
- 2004 — Über eine Million XPCs verkauft
- 2002 — Einführung des patentierten „I.C.E.“-Heatpipe-Kühlsystems
- 2001 — Einführung des ersten Shuttle XPCs
- 2000 — Zertifikation ISO-14001
- 2000 — Shuttle Inc. wird Aktiengesellschaft (TAIEX: 2405)
- 1999 — Zertifikation ISO-9001
- 1998 — Entwicklung des weltweit ersten 17 × 17 cm Mainboards
- 1997 — Errichtung einer Fabrik mit 3.500 m² in Taoyuan, Taiwan
- 1995 — Anerkannt als weltweit fünftgrößter Mainboardhersteller
- 1995 — Zertifikation ISO 9002 und TÜV
- 1990 — Gründung der Shuttle Computer Handels GmbH, Deutschland
- 1988 — Gründung der Shuttle Computer Gruppe, USA
- 1984 — Beginn der Mainboard Produktion in Taoyuan, Taiwan
- 1983 — Gründung der Shuttle Inc., Taiwan (ehemals Holco)

LÖSUNGEN FÜR JEDEN ANWENDUNGSBEREICH

Unsere platzsparenden Mini-PCs eignen sich für jeden erdenklichen Anwendungsbereich. Dies hier ist nur eine kleine Auswahl der möglichen Szenarien, für die Shuttle eine geeignete Lösung parat hat.

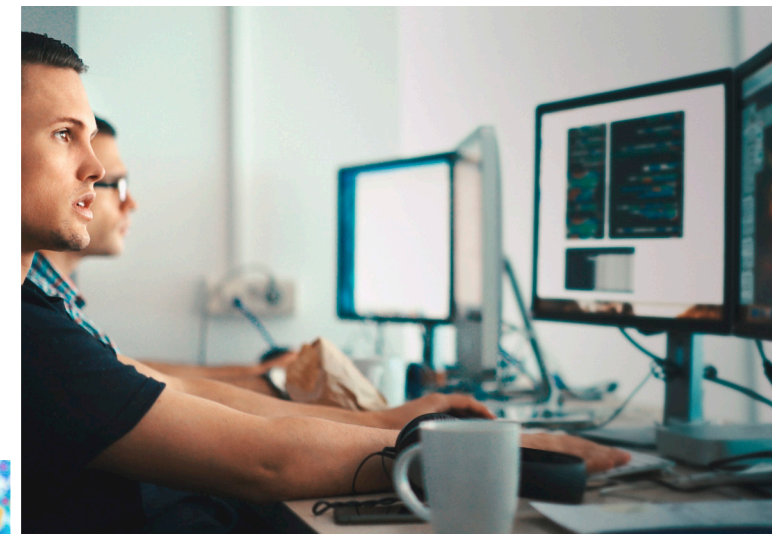


DIGITAL SIGNAGE

Digitale Werbeflächen, Infoscreens und elektronische Wegweiser aller Art sind aus dem Alltag nicht mehr wegzudenken. Shuttle liefert für jedes Szenario den geeigneten Player – und das für eine Vielzahl von Betriebssystemen. Sowohl besonders leistungsstarke Modelle, Varianten mit zahllosen Anschlüssen, wie auch energiesparende Dauerläufer ohne Lüfter – die kompakten Geräte zeichnen sich stets durch ihre Robustheit aus. Hochfester Stahl und ein großes Temperaturspektrum erlauben den Einsatz auch in unkomfortablen Umgebungen.

POS

Die Anschaffung eines Kassensystems setzt häufig eine große Investition voraus. Mit energiesparenden All-in-One-PCs von Shuttle in der von Ihnen benötigten Ausstattung sparen Sie hingegen bares Geld. Dank schwenkbarem Standfuß und genormter Montagehalterung ist die Aufstellung an jedem Einsatzort möglich. Unsere IP54-zertifizierten Modelle sind nun noch widerstandsfähiger und in verschiedenen Größen erhältlich. Maximale Flexibilität bei der Hardware- und Softwareauswahl ermöglichen die Zusammenstellung einer POS-Lösung, die exakt Ihren Vorstellungen entspricht.



SERVER

Als UTM/Firewall, Fileserver, Webserver oder Mailserver und vieles mehr – die Mini-PCs von Shuttle machen eine gute Figur. Zwei Netzwerkanschlüsse (und noch mehr über Erweiterungskarten) sowie WLAN ermöglichen den Aufbau von vielseitigen Serverdiensten oder die Integration in vorhandene komplexe Netzwerkstrukturen. Kraftvolle Prozessoren gewährleisten hohen Paketdurchsatz und bis zu 128 GB Arbeitsspeicher ermöglichen Virtualisierung. Shuttle bietet verschiedene Lösungen in unterschiedlichen Gehäuseformaten für Ihren spezifischen Server.



INDUSTRIE

Auch in rauen Umgebungen, in denen es zugleich auf höchste Zuverlässigkeit ankommt, setzt man auf Produkte von Shuttle. Sie suchen lüfterlose Mini-PCs für Produktionsumgebungen und Logistikzentren? Vielleicht robuste Technik für vernetzte Schaltschränke mit vielen Ein- und Ausgängen? Selbst Varianten mit immenser Performance für anspruchsvolle Echtzeitberechnungen im Bereich der Bilderkennung und Datenerfassung sind verfügbar. Lassen Sie sich von unserer Produktvielfalt überzeugen. Sollten Sie Fragen haben, beraten wir Sie gern.

OFFICE

Konzentriert arbeiten, ohne Ablenkung oder störende Geräusche. An einem Desktop-PC, der sich dezent im Hintergrund hält und dennoch sofort zur Stelle ist, wenn es mal sehr schnell gehen muss – wer hätte nicht gern einen Slim-PC von Shuttle als Kollegen? Die schlanken PC-Lösungen entsprechen genau Ihren Bedürfnissen: Wählen Sie zum Beispiel einen energiesparenden Intel Celeron Dual-Core-Prozessor oder das extrem kraftvolle Intel Core i7 Modell. Benötigen Sie nur 8 GB oder gleich 64 GB Speicher? Auch bei besonderen Wünschen für die Anzahl der Laufwerke, Netzwerk- und Datenanschlüsse finden wir das für Sie passende Modell.



GAMING

Über 60 Bilder pro Sekunde, in höchster Auflösung und mit maximalem Detailreichtum sind der Garant für spannende Matches am Bildschirm. Die XPC cubes von Shuttle bieten Platz für aktuelle Intel Core Prozessoren, bis zu 128 GB RAM und die neuesten Dual-Slot-Grafikkarten. In Verbindung mit einer flinken NVMe-SSD geht es ohne lange Wartezeit zur nächsten Map und ins höhere Level. Ein großer Vorteil von Mini-PCs liegt in deren platzsparenden Maßen. So ist ein Shuttle XPC cube schnell in einer kleinen Tasche verstaut und kann so leicht überall aufgebaut werden.

Robuste Panel-PCs

15,6"-Format, Singletouch, resistiv

XPC ALL-IN-ONE



X50V8

X50V8U3

GEHÄUSEMERKMALE

- Kunststoffgehäuse mit integriertem Touchscreen
- Erhältlich in Schwarz oder Weiß
- Beweglicher Standfuß oder VESA-Montagefläche 75/100
- Anschlüsse seitlich und an der Unterseite
- Ein Schacht für 2.5" HDD/SSD
- Ein Slot für NVMe-SSD
- Status-LEDs
- Kamera mit 2 Megapixel
- Stereo-Lautsprecher und Mikrofon
- Always-On-Jumper
- Externes Netzteil
- Gewicht 3500 g
- Lüfterlose Kühlung
- Schutzart Frontseite IP54
- Betriebstemperaturbereich 0–40 °C
- Luftfeuchtebereich 10–90 %
- 4,2 × 39,1 × 32,7 cm (TBH)

LEISTUNGSMERKMALE

Display	1366×768, resistiver Single-Touchscreen, 39,6 cm (15.6")	
Prozessor	Intel Celeron 5205U	Intel Core i3-10110U
Slots	1× M.2-2230, 1× M.2-2280	
Freie Slots	1× M.2-2280	
Speicher	Bis 2× 32 GB DDR4 SO-DIMM (64 GB)	
Grafik	Intel UHD-Grafik für Intel Prozessoren der 10. Generation	
Monitoranschlüsse	1× HDMI 1.4b, 1× VGA	
Netzwerk	1× Gigabit Ethernet (Intel I211), WLAN 5 (ac), Bluetooth	
Anschlüsse extern	4× USB 3.2 Gen 1 (5 Gbit) Typ A, 2× USB 2.0 Typ A, Audio, Mic	
Anschlüsse intern	1× USB 2.0 Typ A, 1× SATA	
Laufwerke	1× 2.5" SATA, 1× NVMe, SD-Cardreader	
Netzteil	65 Watt, 19 Volt DC	
Unterstützte Betriebsspannung	12 Volt ±5 % und 19 Volt ±5 %	
Unterstützte Betriebssysteme	Windows 10, Windows 11, Linux (64 Bit)	
Weitere Informationen	go.shuttle.eu/VkMcY	go.shuttle.eu/UQKLd
Optionen	1× Parallel + 2× RS-232 oder 1× Parallel + 4× RS-232 + 1× DIO	

15,6"-Format, Multitouch, kapazitiv

Robuste Panel-PCs



XPC ALL-IN-ONE

P52U

P52U3

GEHÄUSEMERKMALE

- Kunststoffgehäuse mit integriertem Touchscreen
- Beweglicher Standfuß oder VESA-Montagefläche 75/100
- Anschlüsse seitlich und an der Unterseite
- Ein Schacht für 2.5" HDD/SSD
- Ein Slot für NVMe-SSD
- Kamera mit 2 Megapixel
- Stereo-Lautsprecher und Mikrofon
- Always-On-Jumper
- Externes Netzteil
- Gewicht 3250 g
- Lüfterlose Kühlung
- Schutzart Frontseite IP54
- Betriebstemperaturbereich 0–40 °C
- Luftfeuchtebereich 10–90 %
- 4,0 × 39,4 × 27,3 cm (TBH)

LEISTUNGSMERKMALE

Display	1920×1080, kapazitiver 10-Punkt-Multi-Touchscreen, 39,6 cm (15.6")	
Prozessor	Intel Celeron 5205U	Intel Core i3-10110U
Slots	1× M.2-2230, 1× M.2-2280	
Freie Slots	1× M.2-2230, 1× M.2-2280	
Speicher	Bis 2× 32 GB DDR4 SO-DIMM (64 GB)	
Grafik	Intel UHD-Grafik für Intel Prozessoren der 10. Generation	
Monitoranschlüsse	1× HDMI 1.4b, 1× VGA	
Netzwerk	1× Gigabit Ethernet (Intel I219)	
Anschlüsse extern	2× USB 3.2 Gen 1 (5 Gbit) Typ A, 2× USB 2.0 Typ A, 2× RS-232, Audio, Mic	
Anschlüsse intern	1× USB 2.0 Typ A, 1× I ² C, 1× SATA	
Laufwerke	1× 2.5" SATA, 1× NVMe, SD-Cardreader	
Netzteil	65 Watt, 19 Volt DC	
Unterstützte Betriebsspannung	12 Volt ±5 % und 19 Volt ±5 %	
Unterstützte Betriebssysteme	Windows 10, Windows 11, Linux (64 Bit)	
Weitere Informationen	go.shuttle.eu/N3xF	go.shuttle.eu/aGojU
Optionen	2× RS-232, WLAN mit externen Antennen	

19,5"-Format, Multitouch, kapazitiv



P92U

P92U3

P92U5

GEHÄUSEMERKMALE

Kunststoffgehäuse mit integriertem Touchscreen

Erhältlich in Schwarz oder Weiß

Beweglicher Standfuß oder VESA-Montagefläche 75/100

Anschlüsse seitlich und an der Unterseite

Ein Schacht für 2.5" HDD/SSD

Ein Slot für NVMe-SSD

Kamera mit 2 Megapixel

Stereo-Lautsprecher und Mikrofon

Always-On-Jumper

Externes Netzteil

Gewicht 4290 g

Lüfterlose Kühlung

Schutzart Frontseite IP54

Betriebstemperaturbereich 0–40 °C

Luftfeuchtebereich 10–90 %

4,4 × 48,7 × 32,1 cm (TBH)

LEISTUNGSMERKMALE

Display	1600×900, kapazitiver 10-Punkt-Multi-Touchscreen, 49,5 cm (19.5")		
Prozessor	Intel Celeron 5205U	Intel Core i3-10110U	Intel Core i5-10210U
Slots	1× M.2-2230, 1× M.2-2280		
Freie Slots	1× M.2-2280		
Speicher	Bis 2× 32 GB DDR4 SO-DIMM (64 GB)		
Grafik	Intel UHD-Grafik für Intel Prozessoren der 10. Generation		
Monitoranschlüsse	1× HDMI 1.4b, 1× VGA		
Netzwerk	1× Gigabit Ethernet (Intel I219), WLAN 5 (ac), Bluetooth 4.2		
Anschlüsse extern	4× USB 3.2 Gen 1 (5 Gbit) Typ A, 2× USB 2.0 Typ A, Audio, Mic		
Anschlüsse intern	1× USB 2.0 Typ A, 1× I ² C, 1× SATA		
Laufwerke	1× 2.5" SATA, 1× NVMe, SD-Cardreader		
Netzteil	65 Watt, 19 Volt DC		
Unterstützte Betriebsspannung	12 Volt ±5 % und 19 Volt ±5 %		
Unterstützte Betriebssysteme	Windows 10, Windows 11, Linux (64 Bit)		
Weitere Informationen	go.shuttle.eu/AlbgR	go.shuttle.eu/KfEye	go.shuttle.eu/YXo4j
Optionen	NFC-Modul, 1× Parallel + 2× RS-232 oder 1× Parallel + 4× RS-232 + 1× DIO		

11,6"-Format, Multitouch, kapazitiv

Robuste Panel-PCs

XPC ALL-IN-ONE



P22U

GEHÄUSEMERKMALE

- Kunststoffgehäuse mit integriertem Touchscreen
- Abnehmbare Kabel-Sammelbox
- Beweglicher Standfuß oder VESA-Montagefläche 75/100
- Anschlüsse seitlich und an der Unterseite
- Ein Schacht für 2.5" HDD/SSD
- Ein Slot für NVMe-SSD
- Kamera mit 1 Megapixel
- Lautsprecher und Mikrofon
- Externes Netzteil
- Gewicht 2470 g
- Lüfterlose Kühlung
- Schutzart Frontseite IP54
- Betriebstemperaturbereich 0–40 °C
- Luftfeuchtebereich 10–90 %
- 5,0 × 29,9 × 27,1 cm (TBH)

LEISTUNGSMERKMALE

Display	1366×768, kapazitiver 10-Punkt-Multi-Touchscreen, 29,5 cm (11.6")
Prozessor	Intel Celeron 5205U
Slots	1× M.2-2230, 1× M.2-2280
Freie Slots	1× M.2-2230, 1× M.2-2280
Speicher	Bis 2× 32 GB DDR4 SO-DIMM (64 GB)
Grafik	Intel UHD-Grafik für Intel Prozessoren der 10. Generation
Monitoranschlüsse	1× HDMI 1.4b, 1× VGA
Netzwerk	1× Gigabit Ethernet (Intel I219)
Anschlüsse extern	4× USB 3.2 Gen 1 (5 Gbit) Typ A, 2× USB 2.0 Typ A, 2× RS-232, Audio, Mic
Anschlüsse intern	1× USB 2.0 Typ A, I ² C, 1× SATA
Laufwerke	1× 2.5" SATA, 1× NVMe, SD-Cardreader
Netzteil	65 Watt, 19 Volt DC
Unterstützte Betriebsspannung	12 Volt ±5 % und 19 Volt ±5 %
Unterstützte Betriebssysteme	Windows 10, Windows 11, Linux (64 Bit)
Weitere Informationen	go.shuttle.eu/w8hYr
Optionen	2× RS-232, WLAN 5 (ac) & Bluetooth, WLAN 6 (ax) & Bluetooth

Heavy-Duty Panel-PC

15,6" / 21,5"-Format, Multitouch, kapazitiv

PANEL-PC



P21WL01

M21WL01

P15WL01

GEHÄUSEMERKMALE

- Schweres Aluminiumgehäuse mit integriertem Touchscreen
- Modulares Gehäuse
- VESA-Montagefläche 100 × 100
- Anschlüsse an der Unterseite, geschützt durch Abdeckung
- Ein Schacht für 2.5" HDD / SSD (außer P15WL01)
- Ein Slot für NVMe-SSD
- Kamera mit 2 Megapixel
- Externes Netzteil
- Gewicht 4.600–7.600 g
- Lüfterlose Kühlung
- Schutzart Frontseite IP65
- Betriebstemperaturbereich 0–40 °C
- Luftfeuchtebereich 20–80 %
- P21: 4,9 × 54,3 × 33,4 cm (TBH)
- P15: 4,9 × 39,4 × 25,6 cm (TBH)

LEISTUNGSMERKMALE

Display	1920×1080, kapazitiver 10-Punkt-Multi-Touchscreen, 54,6 cm	1920×1080, kapazitiver 10-Punkt-Multi-Touchscreen, 54,6 cm (21,5"), antiseptische Beschichtung	1920×1080, kapazitiver 10-Punkt-Multi-Touchscreen, 39,6 cm (15,6")
Prozessor	Intel Core i7-8665UE, Intel Core i5-8365UE, Intel Core i3-8145UE, Intel Celeron 4305UE		Intel Core i5-8365UE
Slots	1× M.2-2230, 1× M.2-2280		
Freie Slots	1× M.2-2280		
Speicher	Bis 2× 32 GB DDR4 SO-DIMM (64 GB)		
Grafik	Abhängig vom gewählten Prozessor		Intel UHD Graphics 620
Monitoranschlüsse	1× HDMI 1.4b, 1× DVI-I		1× HDMI 1.4b, 1× VGA
Netzwerk	2× Gigabit Ethernet (Intel I211, Intel I219LM), WLAN 5 (ac), Bluetooth 4.2		1× Gigabit Ethernet (Intel I219LM), WLAN 5 (ac), Bluetooth 4.2
Anschlüsse extern	4× USB 3.2 Gen 1 (5 Gbit) Typ A, 3× RS-232, Audio, Mic		4× USB 3.2 Gen 1 (5 Gbit) Typ A, 1× RS-232, Audio, Mic
Anschlüsse intern	1× SATA		—
Laufwerke	1× 2.5" SATA, 1× NVMe		1× NVMe
Netzteil	90 Watt, 19 Volt DC	90 Watt, 19 Volt DC, erfüllt IEC 60601-1, EN55011 und FCC Class B	90 Watt, 19 Volt DC
Unterstützte Betriebsspannung	19 Volt ±5 %		
Unterstützte Betriebssysteme	Windows 10, Windows 11, Linux (64 Bit)		
Weitere Informationen	go.shuttle.eu/UF84N	go.shuttle.eu/QIsTL	sales@shuttle.eu
Optionen	—		Modul für erweiterten Eingangsspannungsbereich

Lüfterloser Industrie-PC, modulare Anschlüsse

Heavy-Duty Box-PCs



BOX-PC

BPCWL02

BPCWL03

BPCAL02

BPCAL03

GEHÄUSEMERKMALE

- Mehrfach verstärktes Gehäuse aus Aluminium und Stahl
- Individuelle Betriebspositionen, für VESA- / DIN-Rail- und Wandmontage vorbereitet
- Anschlüsse vorn und an der Rückseite
- Ein Slot für NVMe-SSD
- Externes Netzteil
- Gewicht 2850 g
- Lüfterlose Kühlung
- Betriebstemperaturbereich 0 – 40 °C oder –20 – 60 °C
- Luftfeuchtebereich 0–90 %
- 16,9 × 25,5 × 5,7 cm (TBH)

LEISTUNGSMERKMALE

	BPCWL02	BPCWL03	BPCAL02	BPCAL03
Prozessor	Intel Core i7-8665UE, Intel Core i5-8365UE, Intel Core i3-8145UE, Intel Celeron 4305UE		Intel Core i7-1255U, Intel Core i7-1265UE, Intel Core i5-1235U, Intel Core i5-1245UE, Intel Core i3-1215UE, Intel Celeron 7305E	
Slots	1× M.2-2230, 1× M.2-2280			
Freie Slots	1× M.2-2280			
Speicher	Bis 2× 32 GB DDR4 SO-DIMM (64 GB)		Bis 2× 32 GB DDR5 SO-DIMM (64 GB)	
Grafik	Abhängig vom gewählten Prozessor			
Monitoranschlüsse	1× HDMI 1.4b (weitere Anschlüsse modular erweiterbar)		1× HDMI 2.0 (weitere Anschlüsse modular erweiterbar)	
Netzwerk	2× Gigabit Ethernet (Intel I211, Intel I219LM)		1× 2,5 Gbit Ethernet (Intel I225), 1× Gigabit Ethernet (Intel I219LM)	
Anschlüsse extern	4× USB 3.2 Gen 1 (5 Gbit) Typ A, 1× RS-232, Audio, Mic		4× USB 3.2 Gen 2 (10 Gbit) Typ A, 1× RS-232, Audio, Mic	
Anschlüsse intern	–			
Laufwerke	1× NVMe			
Netzteil	90 Watt, 19 Volt DC	150 Watt, 19 Volt DC	90 Watt, 19 Volt DC	150 Watt, 19 Volt DC
Unterstützte Betriebsspannung	19 Volt ±5 %			
Unterstützte Umgebungstemperatur	0 – 40 °C	–20 – 60 °C	0 – 40 °C	–20 – 60 °C
Unterstützte Betriebssysteme	Windows 10, Windows 11, Linux (64 Bit)			
Weitere Informationen	go.shuttle.eu/1Lhpk	go.shuttle.eu/sK7uF	sales@shuttle.eu	
Optionen	Zwei zusätzliche Grafik-Ports, zusätzliche COM Ports, zusätzliche USB 2.0 Ports, zusätzliche Netzwerkanschlüsse, DIO-Anschlüsse, WLAN/Bluetooth, 4G-Funktion, Ear-Mount-Halterung, Modul für erweiterten Spannungsbereich			

Kompakte Embedded-PCs

Schaltschrank-tauglich, lüfterlos

EDGE



EN01J4

GEHÄUSEMERKMALE

Stahlgehäuse für beliebige Betriebspositionen
Standgerät, für VESA-/DIN-Rail- und Wandmontage vorbereitet
Anschlüsse seitlich und an der Rückseite
Ein Slot für LTE-Modul
Nano-SIM-Karten-Slot
Standardisierter Euroblock 2-Pin Netzteilanschluss
Status-LED
Gewicht 480 g
Betriebstemperaturbereich 0–40 °C
Luftfeuchtebereich 10–90 %
9,2 × 5,4 × 9 cm (TBH)

LEISTUNGSMERKMALE

Prozessor	Pentium J4205
Slots	1× M.2-3032 B
Freie Slots	1× M.2-3032 B
Speicher	8 GB
Grafik	Intel HD Graphics 505
Monitoranschlüsse	1× HDMI 1.4b
Netzwerk	1× Gigabit Ethernet (Realtek RTL8119I-CG)
Anschlüsse extern	2× USB 3.2 Gen 1 (5 Gbit) Typ A, 1× Micro USB 2.0
Anschlüsse intern	I/O-Anschluss mit zwei seriellen Schnittstellen, 4× GPIO, I²C
Laufwerke	64 GB Flash, SD-Cardreader
Netzteil	—
Unterstützte Betriebsspannung	12 Volt ±5 % bis 19 Volt ±5 %
Unterstützte Betriebssysteme	Windows 10, Linux (64 Bit)
Weitere Informationen	go.shuttle.eu/-sqnr
Optionen	WLAN 5 (ac) & Bluetooth, WLAN 6 (ax) & Bluetooth, HDMI Capture-Card, PoE-Modul, PSE-Modul, LTE/4G-Antennen, Netzteil

1,3-Liter-Format, lüfterlos

Robuste Mini-PCs



XPC SLIM

DS20UV2

DS20U3V2

DS20U5V2

DS20U7V2

GEHÄUSEMERKMALE

- Stahlgehäuse für beliebige Betriebspositionen
- Standfuß für vertikalen Betrieb und VESA-/Wandhalterung
- Anschlüsse vorn und an der Rückseite
- Ein Schacht für 2.5" HDD/SSD
- Ein Slot für NVMe-SSD
- Status-LEDs
- Remote-Power-On-Anschluss
- Always-On-Jumper
- Externes Netzteil
- Gewicht 1.430–1.500 g
- Lüfterlose Kühlung
- Betriebstemperaturbereich 0–40 °C
- Luftfeuchtebereich 10–90 %
- 20,0 × 16,5 × 3,95 cm (TBH)

LEISTUNGSMERKMALE

	DS20UV2	DS20U3V2	DS20U5V2	DS20U7V2
Prozessor	Intel Celeron 5205U	Intel Core i3-10110U	Intel Core i5-10210U	Intel Core i7-10510U
Slots		1× M.2-2230, 1× M.2-2280		
Freie Slots		1× M.2-2230, 1× M.2-2280		
Speicher		Bis 2× 32 GB DDR4 SO-DIMM (64 GB)		
Grafik		Intel UHD-Grafik für Intel Prozessoren der 10. Generation		
Monitoranschlüsse		1× HDMI 2.0b, 1× DisplayPort 1.2, 1× VGA		
Netzwerk		1× 2,5 Gbit Ethernet (Intel I225), 1× Gigabit Ethernet (Intel I219LM)		
Anschlüsse extern	4× USB 3.2 Gen 1 (5 Gbit) Typ A, 4× USB 2.0 Typ A, 1× RS-232, Audio, Mic, WLAN-Antennen		4× USB 3.2 Gen 2 (10 Gbit) Typ A, 4× USB 2.0 Typ A, 1× RS-232, Audio, Mic, WLAN-Antennen	
Anschlüsse intern		1× SATA		
Laufwerke		1× 2.5" SATA, 1× NVMe, SD-Cardreader		
Netzteil		65 Watt, 19 Volt DC		
Unterstützte Betriebsspannung		12 Volt ±5 % und 19 Volt ±5 %		
Unterstützte Betriebssysteme		Windows 10, Windows 11, Linux (64 Bit)		
Weitere Informationen	go.shuttle.eu/kWs8G	go.shuttle.eu/61G5Y	go.shuttle.eu/kDI7M	go.shuttle.eu/qronP
Optionen	WLAN 5 (ac) & Bluetooth, WLAN 6 (ax) & Bluetooth, LTE-Erweiterung, DIN-Rail-Halterung, 19" 2 HE Einbaurahmen, Power-Button-Kabel			

Robuste Mini-PCs

1,3-Liter-Format, lüfterlos

XPC SLIM



GEHÄUSEMERKMALE

- Stahlgehäuse für beliebige Betriebspositionen
- Standgerät, für VESA-/Wandmontage vorbereitet
- Anschlüsse vorn und an der Rückseite
- Ein Schacht für 2.5" HDD/SSD
- Ein Slot für NVMe-SSD
- Status-LEDs
- Remote-Power-On-Anschluss
- Always-On-Jumper
- Externes Netzteil
- Gewicht 1.300 g
- Lüfterlose Kühlung
- Betriebstemperaturbereich 0–40 °C
- Luftfeuchtebereich 10–90 %
- 19,0 × 16,5 × 4,3 cm (TBH)

LEISTUNGSMERKMALE

	DL20NV2	DL20N6V2
Prozessor	Intel Celeron N4505	Intel Pentium Silver N6005
Slots	1× M.2-2230, 1× M.2-2280	
Freie Slots	1× M.2-2280	
Speicher	Bis 2× 8 GB DDR4 SO-DIMM (16 GB)	
Grafik	Intel UHD Graphics	
Monitoranschlüsse	1× HDMI 2.0b, 1× DisplayPort 1.4a, 1× VGA	
Netzwerk	1× 2,5 Gbit Ethernet (Intel I225)	
Anschlüsse extern	2× USB 3.2 Gen 2 (10 Gbit) Typ A, 2× USB 3.2 Gen 1 (5 Gbit) Typ A, 2× USB 2.0 Typ A, 2× RS-232, Audio, Mic	
Anschlüsse intern	1× SATA	
Laufwerke	1× 2.5" SATA, 1× NVMe, SD-Cardreader	
Netzteil	40 Watt, 19 Volt DC	
Unterstützte Betriebsspannung	12 Volt ±5 % und 19 Volt ±5 %	
Unterstützte Betriebssysteme	Windows 10, Windows 11, Linux (64 Bit)	
Weitere Informationen	go.shuttle.eu/97NjX	go.shuttle.eu/HqMYw
Optionen	WLAN 5 (ac) & Bluetooth, WLAN 6 (ax) & Bluetooth, LTE/4G-Erweiterung, DIN-Rail-Halterung, Standfüße, 19" 2 HE Einbaurahmen, Power-Button-Kabel	



1,3-Liter-Format, Multi-Display-fähig

Robuste Mini-PCs

XPC SLIM



DH02U

DH32U

DH32U5

GEHÄUSEMERKMALE

- Stahlgehäuse für beliebige Betriebspositionen
- Standgerät, für VESA-/Wandmontage vorbereitet
- Anschlüsse vorn und an der Rückseite
- Ein Schacht für 2.5" HDD/SSD
- Ein Slot für NVMe-SSD
- Status-LEDs
- Remote-Power-On-Anschluss
- Always-On-Jumper
- Externes Netzteil
- Gewicht 1.030 g
- Heatpipe-Kühlung
- Zwei drehzahlgeregelte Lüfter (60 und 50 mm)
- Betriebstemperaturbereich 0–50 °C
- Luftfeuchtebereich 10–90 %
- 19,0 × 16,5 × 4,3 cm (TBH)

LEISTUNGSMERKMALE

Prozessor	Intel Celeron 3865U	Intel Pentium Gold 7505	Intel Core i5-1135G7
Slots		1× M.2-2230, 1× M.2-2280	
Freie Slots		1× M.2-2230, 1× M.2-2280	
Speicher	Bis 2× 16 GB DDR4 SO-DIMM (32 GB)	Bis 2× 32 GB DDR4 SO-DIMM (64 GB)	
Grafik	NVIDIA GeForce GTX 1050, 4 GB	Intel UHD-Grafik für Intel Prozessoren der 11. Generation	
Monitoranschlüsse		4× HDMI 2.0b	
Netzwerk	1× Gigabit Ethernet (Intel I211)	2× Gigabit Ethernet (Intel I211)	
Anschlüsse extern	4× USB 3.2 Gen 1 (5 Gbit) Typ A, 2× USB 2.0 Typ A, 1× RS-232, Audio, Mic	4× USB 3.2 Gen 1 (10 Gbit) Typ A, 4× USB 3.2 Gen 1 (5 Gbit) Typ A, 2× RS-232, Audio, Mic	
Anschlüsse intern		Audio I/O, VGA, 1× SATA	
Laufwerke	1× 2.5" SATA, 1× NVMe	1× 2.5" SATA, 1× NVMe, SD-Cardreader	
Netzteil	120 Watt, 19 Volt DC	90 Watt, 19 Volt DC	
Unterstützte Betriebsspannung		19 Volt ±5 %	
Unterstützte Betriebssysteme	Windows 10, Linux (64 Bit)	Windows 10, Windows 11, Linux (64 Bit)	
Weitere Informationen	go.shuttle.eu/pt8kv	go.shuttle.eu/kh1Ba	go.shuttle.eu/w7Kdm
Optionen	WLAN 5 (ac) & Bluetooth, WLAN 6 (ax) & Bluetooth, DIN-Rail-Halterung, Standfüße, 19" 2 HE Einbaurahmen, Power-Button-Kabel		

Robuste Mini-PCs

1,3-Liter-Format, Heatpipe-Kühlung

XPC SLIM



DH670

DH610

DH610S

GEHÄUSEMERKMALE

- Stahlgehäuse für beliebige Betriebspositionen
- Standgerät, für VESA-/Wandmontage vorbereitet
- Anschlüsse vorn und an der Rückseite
- Ein Schacht für 2.5" HDD/SSD
- Ein Slot für NVMe-SSD
- Status-LEDs
- Remote-Power-On-Anschluss
- Always-On-Jumper
- Externes Netzteil
- Gewicht 1.300 g
- Heatpipe-Kühlung
- Zwei drehzahlgeregelte Lüfter (60 mm)
- Betriebstemperaturbereich 0–50 °C
- Luftfeuchtebereich 10–90 %
- 19,0 × 16,5 × 4,3 cm (TBH)

LEISTUNGSMERKMALE

Prozessor-Sockel	LGA 1700, TDP max. 65 Watt		
Prozessor-Kompatibilität	Intel Core i3/i5/i7/i9, Pentium, Celeron (12./13. Generation, „Alder Lake“ & „Raptor Lake“)		
Slots	1× M.2-2230, 1× M.2-2280		
Freie Slots	1× M.2-2230, 1× M.2-2280		
Speicher	Bis 2× 32 GB DDR4 SO-DIMM (64 GB)		
Grafik	Abhängig vom gewählten Prozessor		
Monitoranschlüsse	2× HDMI 2.0b, 2× DisplayPort 1.4	1× HDMI 2.0b, 2× DisplayPort 1.4	1× HDMI 2.0b, 1× DisplayPort 1.4
Netzwerk	2× Gigabit Ethernet (Intel I210/I211), DH670V2: mit 2× 2,5 Gbit (Intel I225)	1× 2,5 Gbit Ethernet (Intel I225), 1× Gigabit Ethernet (Intel I219V/LM)	1× Gigabit Ethernet (Intel I219V/LM)
Anschlüsse extern	4× USB 3.2 Gen 2 (10 Gbit) Typ A, 3× USB 3.2 Gen 1 (5 Gbit) Typ A, 1× USB 3.2 Gen 1 (5 Gbit) Typ C, 2× RS-232, Audio, Mic	3× USB 3.2 Gen 1 (5 Gbit) Typ A, 1× USB 3.2 Gen 1 (5 Gbit) Typ C, 4× USB 2.0 Typ A, Audio, Mic	
Anschlüsse intern	VGA, 1× SATA		
Laufwerke	1× 2.5" SATA, 1× NVMe, SD-Cardreader, DH670V2: ohne Cardreader	1× 2.5" SATA, 1× NVMe	
Netzteil	120 Watt, 19 Volt DC		
Unterstützte Betriebsspannung	19 Volt ±5 %		
Unterstützte Betriebssysteme	Windows 10, Windows 11, Linux (64 Bit)		
Weitere Informationen	go.shuttle.eu/DpQxC	go.shuttle.eu/5xDo2	go.shuttle.eu/DZxw0

Optionen	VGA-Anschluss, WLAN 5 (ac) & Bluetooth, WLAN 6 (ax) & Bluetooth, LTE/4G-Erweiterung, DIN-Rail-Halterung, Standfüße, 19" 2 HE Einbaurahmen, Power-Button-Kabel	VGA-Anschluss, WLAN 5 (ac) & Bluetooth, WLAN 6 (ax) & Bluetooth, LTE/4G-Erweiterung, DIN-Rail-Halterung, VESA-Halterung, Standfüße, 19" 2 HE Einbaurahmen, Power-Button-Kabel
-----------------	---	---

1,3-Liter-Format, Heatpipe-Kühlung

Robuste Mini-PCs



DH470C

XPC SLIM

LEISTUNGSMERKMALE

Prozessor-Sockel	LGA 1200, TDP max. 65 Watt
Prozessor-Kompatibilität	Intel Core i3/i5/i7/i9, Pentium, Celeron (10. Generation, „Comet Lake“)
Slots	1× M.2-2230, 1× M.2-2280
Freie Slots	1× M.2-2230, 1× M.2-2280
Speicher	Bis 2× 32 GB DDR4 SO-DIMM (64 GB)
Grafik	Abhängig vom gewählten Prozessor
Monitoranschlüsse	1× HDMI 2.0a, 2× DisplayPort 1.2
Netzwerk	2× Gigabit Ethernet (Intel I211)
Anschlüsse extern	4× USB 3.2 Gen 2 (10 Gbit) Typ A, 3× USB 3.2 Gen 1 (5 Gbit) Typ A, 1× USB 3.2 Gen 1 (5 Gbit) Typ C, 2× RS-232, Audio, Mic
Anschlüsse intern	VGA, 1× SATA
Laufwerke	1× 2.5" SATA, 1× NVMe, SD-Cardreader
Netzteil	90 Watt, 19 Volt DC
Unterstützte Betriebsspannung	19 Volt ±5 %
Unterstützte Betriebssysteme	Windows 10, Windows 11, Linux (64 Bit)
Weitere Informationen	go.shuttle.eu/jQBH7
Optionen	VGA-Anschluss, WLAN 5 (ac) & Bluetooth, WLAN 6 (ax) & Bluetooth, LTE/4G-Erweiterung, DIN-Rail-Halterung, Standfüße, 19" 2 HE Einbaurahmen, Power-Button-Kabel

Robuste Mini-PCs

3-Liter-Format, Heatpipe-Kühlung

XPC SLIM



XH310RV

XH510G

- GEHÄUSEMERKMALE**
- Stahlgehäuse für beliebige Betriebspositionen
 - Standgerät, für VESA-/Wandmontage vorbereitet
 - Anschlüsse vorn und an der Rückseite
 - Ein bis vier Schächte für 2.5" HDD/SSD
 - Ein Slot für NVMe-SSD
 - Ein Schacht für ein optisches Slimline-Laufwerk (außer XH510G)
 - Status-LEDs
 - Remote-Power-On-Anschluss (modellabhängig)
 - Always-On-Jumper
 - Externes Netzteil
 - Gewicht 2.200 g
 - Heatpipe-Kühlung
 - Zwei drehzahleregelte Lüfter (60 mm)
 - Betriebstemperaturbereich 0-50 °C
 - Luftfeuchtebereich 10-90 %
 - 23,8 × 20,0 × 7,25 cm (TBH)

LEISTUNGSMERKMALE

	XH310RV	XH510G
Prozessor-Sockel	LGA 1151v2, TDP max. 65 Watt	LGA 1200, TDP max. 65 Watt
Prozessor-Kompatibilität	Intel Core i3/i5/i7/i9, Pentium, Celeron (8./9. Generation, „Coffee Lake“)	Intel Core i3/i5/i7/i9, Pentium, Celeron (10./11. Generation, „Comet Lake“ & „Rocket Lake“)
Slots	1× M.2-2230, 1× M.2-2280	1× M.2-2230, 2× M.2-2280, 1× PCI-Express-×16-4.0
Freie Slots	1× M.2-2230, 1× M.2-2280	1× M.2-2230, 2× M.2-2280, 1× PCI-Express-×16-4.0
Speicher	Bis 2× 16 GB DDR4 SO-DIMM (32 GB)	Bis 2× 32 GB DDR4 SO-DIMM (64 GB)
Grafik	Abhängig vom gewählten Prozessor und der eingesetzten PCIe-Grafikkarte	
Monitoranschlüsse	1× HDMI 2.0a, 1× DisplayPort 1.2, 1× VGA	1× HDMI 2.0a, 1× DisplayPort 1.4
Netzwerk	2× Gigabit Ethernet (Intel i211)	1× Gigabit Ethernet (Intel i219LM)
Anschlüsse extern	4× USB 3.2 Gen 1 (5 Gbit) Typ A, 4× USB 2.0 Typ A, 2× RS-232, Audio, Mic	4× USB 3.2 Gen 1 (5 Gbit) Typ A, 4× USB 2.0 Typ A, Audio, Mic
Anschlüsse intern	1× USB 2.0, eDP, 3× SATA, 2× RS-232, LPC	VGA, 1× SATA
Laufwerke	2× 2.5" SATA, 1× Slimline SATA, 1× NVMe	1× 2.5" SATA, 1× NVMe, 1× M.2-SATA
Netzteil	90 Watt, 19 Volt DC	180 Watt, 19,5 Volt DC
Unterstützte Betriebsspannung	12 Volt ±5 % und 19 Volt ±5 %	19 Volt ±5 %
Unterstützte Betriebssysteme	Windows 10, Windows 11, Linux (64 Bit)	
Weitere Informationen	go.shuttle.eu/och26	go.shuttle.eu/ftuPq
Optionen	WLAN 5 (ac) & Bluetooth, WLAN 6 (ax) & Bluetooth, Standfuß, VESA-Halterung, 3,5" Laufwerkshalterung, Power-Button-Kabel	VGA-Anschluss, WLAN 5 (ac) & Bluetooth, WLAN 6 (ax) & Bluetooth, COM-Port, Power-Button-Kabel

3-Liter-Format, Heatpipe-Kühlung

Robuste Mini-PCs



XH610

XH610V

LEISTUNGSMERKMALE

Prozessor-Sockel	LGA 1700, TDP max. 65 Watt	
Prozessor-Kompatibilität	Intel Core i3/i5/i7/i9, Pentium, Celeron (12./13. Generation, „Alder Lake“ & „Raptor Lake“)	
Slots	1× M.2-2230, 1× M.2-2280	
Freie Slots	1× M.2-2230, 1× M.2-2280	
Speicher	Bis 2× 32 GB DDR4 SO-DIMM (64 GB)	
Grafik	Abhängig vom gewählten Prozessor und der eingesetzten PCIe-Grafikkarte	
Monitoranschlüsse	1× HDMI 2.0a, 1× DisplayPort 1.4, 1× VGA	
Netzwerk	1× 2,5 Gbit Ethernet (Intel I225), 1× Gigabit Ethernet (Intel I219LM)	
Anschlüsse extern	3× USB 3.2 Gen 1 (5 Gbit) Typ A, 1× USB 3.2 Gen 1 (5 Gbit) Typ C, 4× USB 2.0, 2× RS-232, Audio, Mic	
Anschlüsse intern	3× SATA (1× Slimline), 3× RS-232	
Laufwerke	2× 2.5" SATA, 1× Slimline SATA, 1× NVMe	
Netzteil	120 Watt, 19 Volt DC	
Unterstützte Betriebsspannung	12 Volt ±5 % und 19 Volt ±5 %	
Unterstützte Betriebssysteme	Windows 10, Windows 11, Linux (64 Bit)	
Weitere Informationen	go.shuttle.eu/in5km	go.shuttle.eu/X5M6h
Optionen	WLAN 5 (ac) & Bluetooth, WLAN 6 (ax) & Bluetooth, LTE/4G-Erweiterung, 3× COM-Port, Standfuß, VESA-Halterung, 3,5"-Laufwerksrahmen, Power-Button-Kabel	WLAN 5 (ac) & Bluetooth, WLAN 6 (ax) & Bluetooth, LTE/4G-Erweiterung, Standfuß, VESA-Halterung, 3,5"-Laufwerksrahmen, Power-Button-Kabel

XPC SLIM

Robuste Mini-PCs

Unterstützt 2× PCIe

XPC SLIM



XH510G2

GEHÄUSEMERKMALE

- Stahlgehäuse für beliebige Betriebspositionen
- Standgerät, für VESA-/Wandmontage vorbereitet
- Anschlüsse vorn und an der Rückseite
- Ein Schacht für 2.5" HDD / SSD
- Ein Slot für NVMe-SSD
- Status-LEDs
- Remote-Power-On-Anschluss
- Always-On-Jumper
- Externes Netzteil
- Gewicht 2.980 g
- Heatpipe-Kühlung
- Zwei drehzahlgeregelte Lüfter (60 mm)
- Betriebstemperaturbereich 0 – 50 °C
- Luftfeuchtebereich 10 – 90 %
- 25,0 × 20,0 × 9,5 cm (TBH)

LEISTUNGSMERKMALE

Prozessor-Sockel	LGA 1200, TDP max. 65 Watt
Prozessor-Kompatibilität	Intel Core i3/i5/i7/i9, Pentium, Celeron (10./11. Generation, „Comet Lake“ & „Rocket Lake“)
Slots	1× M.2-2230, 2× M.2-2280, 1× PCI-Express-×16-4.0, 1× PCI-Express-×1-3.0
Freie Slots	1× M.2-2230, 2× M.2-2280, 1× PCI-Express-×16-4.0, 1× PCI-Express-×1-3.0
Speicher	Bis 2× 32 GB DDR4 SO-DIMM (64 GB)
Grafik	Abhängig vom gewählten Prozessor und der eingesetzten PCIe-Grafikkarte
Monitoranschlüsse	1× HDMI 2.0a, 1× DisplayPort 1.4
Netzwerk	1× Gigabit Ethernet (Intel I219LM)
Anschlüsse extern	4× USB 3.2 Gen 1 (5 Gbit) Typ A, 4× USB 2.0 Typ A, Audio, Mic
Anschlüsse intern	VGA, 1× SATA
Laufwerke	1× 2.5" SATA, 1× NVMe, 1× M.2-SATA
Netzteil	180 Watt, 19,5 Volt DC
Unterstützte Betriebsspannung	19 Volt ±5 %
Unterstützte Betriebssysteme	Windows 10, Windows 11, Linux (64 Bit)
Weitere Informationen	go.shuttle.eu/yYhVG
Optionen	VGA-Anschluss, WLAN 5 (ac) & Bluetooth, WLAN 6 (ax) & Bluetooth, LTE/4G-Erweiterung, COM-Port, Power-Button-Kabel, Erweiterung für zweites Netzteil

Kompakte Mini-Server für 4 HDDs

Cube-Format



SW580R8

SH570R8

XPC CUBE

GEHÄUSEMERKMALE

Aluminiumgehäuse
Standgerät
Anschlüsse vorn und an der Rückseite
4 Schächte für 3.5" HDD/SSD (alternativ 2.5" HDD/SSD durch optionale Halterung)
Ein bis zwei Slots für NVMe-SSD
Status-LEDs
Internes Netzteil
Remote-Power-On-Anschluss (modellabhängig)
Gewicht 3.500 g
Heatpipe-Kühlung
Zwei drehzahlregelte Lüfter (92 mm und 80 mm)
Betriebstemperaturbereich 0–40 °C
Luftfeuchtebereich 10–90 %
33,2 × 21,5 × 19,0 cm (TBH)

LEISTUNGSMERKMALE

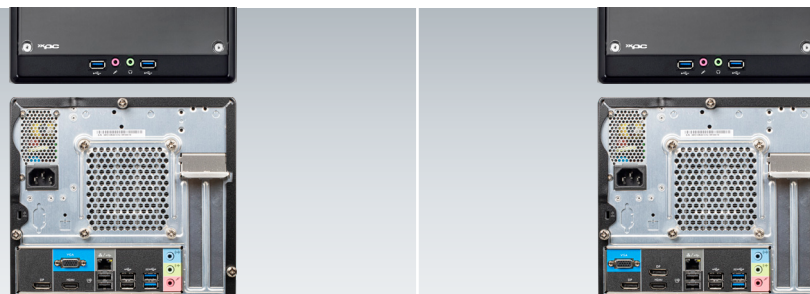
Prozessor-Sockel	LGA 1200, TDP max. 125 Watt	
Prozessor-Kompatibilität	Intel Core i3/i5/i7/i9, Xeon, Pentium, Celeron (10./11. Generation, „Comet Lake“ & „Rocket Lake“)	
Slots	1× M.2-2230, 2× M.2-2280, 1× PCIe-×16-3.0, 1× PCIe-×4-4.0	1× M.2-2230, 1× M.2-2280, 1× PCIe-×16-3.0, 1× PCIe-×4-4.0
Freie Slots	1× M.2-2230, 2× M.2-2280, 1× PCIe-×16-3.0, 1× PCIe-×4-4.0	1× M.2-2230, 1× M.2-2280, 1× PCIe-×16-3.0, 1× PCIe-×4-4.0
Speicher	Bis 4× 32 GB DDR4 DIMM (128 GB), mit Xeon-Prozessor ECC-kompatibel	Bis 4× 32 GB DDR4 DIMM (128 GB)
Grafik	Abhängig vom gewählten Prozessor und der eingesetzten PCIe-Grafikkarte	
Monitoranschlüsse	1× HDMI 2.0b, 2× DisplayPort 1.4	
Netzwerk	2× 2,5 Gbit Ethernet (Realtek 8125b), 2× Gigabit Ethernet (Intel I211/I219LM)	2× Gigabit Ethernet (Intel I211, Intel I219LM)
Anschlüsse extern	4× USB 3.2 Gen 2 (10 Gbit) Typ A, 1× USB 3.2 Gen 1 (5 Gbit) Typ C, 3× USB 3.2 Gen 1 (5 Gbit) Typ A, 4× USB 2.0 Typ A, Audio, Mic	
Anschlüsse intern	1× RS-232, 1× USB 2.0, 4× SATA, Lüfter-Anschluss	
Laufwerke	4× 2.5"/3.5" SATA, 1× NVMe, 1× M.2-SATA	4× 2.5"/3.5" SATA, 1× NVMe
Netzteil	500 Watt	
Unterstützte Betriebsspannung	100 Volt bis 240 Volt	
Unterstützte Betriebssysteme	Windows 10, Windows 11, Linux (64 Bit)	
Weitere Informationen	go.shuttle.eu/usdXE	go.shuttle.eu/ubinU
Optionen	850-Watt-Netzteil, RS-232, WLAN 5 (ac) & Bluetooth, WLAN 6 (ax) & Bluetooth, 2.5"-Festplattenhalterung, Power-Button-Kabel	

Cube-Format



XPC CUBE

Kompakte Workstations, Heatpipe-Kühlung



SH510R4

SH610R4

GEHÄUSEMERKMALE

Aluminiumgehäuse
Standgerät
Anschlüsse vorn und an der Rückseite
2 Schächte für 3.5" HDD/SSD (4 Schächte für 2.5" HDD/SDD mit optionaler Halterung)
Ein Slot für NVMe-SSD
Ein Schacht für optisches 5.25"-Laufwerk
Status-LEDs
Remote-Power-On-Anschluss (modellabhängig)
Internes Netzteil
Gewicht 3.500 g
Heatpipe-Kühlung
Ein drehzahl geregelter Lüfter (92 mm)
Betriebstemperaturbereich 0–40 °C
Luftfeuchtebereich 10–90 %
33,2 × 21,5 × 19,0 cm (TBH)

LEISTUNGSMERKMALE

Prozessor-Sockel	LGA 1200, TDP max. 125 Watt	LGA 1700, TDP max. 125 Watt
Prozessor-Kompatibilität	Intel Core i3/i5/i7/i9, Pentium, Celeron (10./11. Generation, „Comet Lake“ & „Rocket Lake“)	Intel Core i3/i5/i7/i9, Pentium, Celeron (12./13. Generation, „Alder Lake“ & „Raptor Lake“)
Slots	1× M.2-2230, 1× M.2-2280, 1× PCIe-×16-4.0, 1× PCIe-×1-3.0	
Freie Slots	1× M.2-2230, 1× M.2-2280, 1× PCIe-×16-4.0, 1× PCIe-×1-3.0	
Speicher	Bis 2× 32 GB DDR4 DIMM (64 GB)	
Grafik	Abhängig vom gewählten Prozessor und der eingesetzten PCIe-Grafikkarte	
Monitoranschlüsse	1× HDMI 2.0b, 1× DisplayPort 1.4, 1× VGA	1× HDMI 2.0b, 2× DisplayPort 1.4, 1× VGA
Netzwerk	1× Gigabit Ethernet (Intel i219LM)	
Anschlüsse extern	4× USB 3.2 Gen 1 (5 Gbit) Typ A, 4× USB 2.0 Typ A, Audio, Mic, Remote-Power-On	
Anschlüsse intern	1× RS-232, 1× USB 2.0, 4× SATA, Lüfter-Anschluss	
Laufwerke	3× 2.5" SATA/2× 3.5" SATA/1× 5.25" SATA, 1× NVMe	
Netzteil	300 Watt	
Unterstützte Betriebsspannung	100 Volt bis 240 Volt	
Unterstützte Betriebssysteme	Windows 10, Windows 11, Linux (64 Bit)	
Weitere Informationen	go.shuttle.eu/3WliR	go.shuttle.eu/cRL3o
Optionen	500-Watt-Netzteil, 850-Watt-Netzteil, RS-232, WLAN 5 (ac) & Bluetooth, WLAN 6 (ax) & Bluetooth, 2.5"-Festplattenhalterung, Power-Button-Kabel	

Kompakte Workstations, Heatpipe-Kühlung

Cube-Format



SH570R6



SH570R6 Plus

XPC CUBE

LEISTUNGSMERKMALE

Prozessor-Sockel	LGA 1200, TDP max. 125 Watt	
Prozessor-Kompatibilität	Intel Core i3/i5/i7/i9, Pentium, Celeron (10./11. Generation, „Comet Lake“ & „Rocket Lake“)	
Slots	1× M.2-2230, 1× M.2-2280, 1× PCIe-×16-3.0, 1× PCIe-×4-4.0	
Freie Slots	1× M.2-2230, 1× M.2-2280, 1× PCIe-×16-3.0, 1× PCIe-×4-4.0	
Speicher	Bis 4× 32 GB DDR4 DIMM (128 GB)	
Grafik	Abhängig vom gewählten Prozessor und der eingesetzten PCIe-Grafikkarte	
Monitoranschlüsse	1× HDMI 2.0b, 2× DisplayPort 1.4	
Netzwerk	2× Gigabit Ethernet (Intel I211, Intel I219LM)	
Anschlüsse extern	4× USB 3.2 Gen 2 (10 Gbit) Typ A, 1× USB 3.2 Gen 1 (5 Gbit) Typ C, 3× USB 3.2 Gen 1 (5 Gbit) Typ A, 4× USB 2.0 Typ A, Audio, Mic	
Anschlüsse intern	RS-232, 2× USB 2.0, 4× SATA, Lüfter-Anschluss	
Laufwerke	4× 2.5" SATA/2× 3.5" SATA/1× 5.25" SATA, 1× NVMe	
Netzteil	300 Watt	500 Watt
Unterstützte Betriebsspannung	100 Volt bis 240 Volt	
Unterstützte Betriebssysteme	Windows 10, Windows 11, Linux (64 Bit)	
Weitere Informationen	go.shuttle.eu/3lZaC	go.shuttle.eu/MBTn8
Optionen	500-Watt-Netzteil, 850-Watt-Netzteil, RS-232, WLAN 5 (ac) & Bluetooth, WLAN 6 (ax) & Bluetooth, 2.5"-Festplattenhalterung, Power-Button-Kabel	850-Watt-Netzteil, RS-232, WLAN 5 (ac) & Bluetooth, WLAN 6 (ax) & Bluetooth, 2.5"-Festplattenhalterung, Power-Button-Kabel

Kompakte Desktop-PCs

Platzsparendes Format

XPC NANO



NC10U

NC10U3

NC10U5

NC10U7

GEHÄUSEMERKMALE

Kunststoffgehäuse für beliebige Betriebspositionen
Standfuß für vertikalen Betrieb und VESA-/Wandhalterung
Anschlüsse vorn, seitlich und an der Rückseite
Ein Schacht für 2.5" HDD/SSD
Ein Slot für NVMe-SSD
Status-LEDs
Always-On-Jumper
Externes Netzteil
Gewicht 400 g
Heatpipe-Kühlung
Ein drehzahl geregelter Lüfter (50 mm)
Betriebstemperaturbereich 0–40 °C
Luftfeuchtebereich 10–90 %
14,2 × 14,2 × 4,2 cm (TBH)

LEISTUNGSMERKMALE

	NC10U	NC10U3	NC10U5	NC10U7
Prozessor	Intel Celeron 4205U	Intel Core i3-8145U	Intel Core i5-8265U	Intel Core i7-8565U
Slots		1× M.2-2230, 1× M.2-2280		
Freie Slots		1× M.2-2280		
Speicher		Bis 2× 16 GB DDR4 SO-DIMM (32 GB)		
Grafik	Intel UHD Graphics 610	Intel UHD Graphics 620		
Monitoranschlüsse		1× HDMI 2.0a, 1× DisplayPort 1.2		
Netzwerk		1× Gigabit Ethernet (Intel i211), WLAN-n		
Anschlüsse extern		1× USB 3.2 Gen 1 (5 Gbit) Typ A, 1× USB 3.2 Gen 1 (5 Gbit) Typ C, 2× USB 2.0 Typ A, 1× RS-232, Audio/Mic-Combo		
Anschlüsse intern		1× SATA		
Laufwerke		1× 2.5" SATA, 1× NVMe, SD-Cardreader		
Netzteil		65 Watt, 19 Volt DC		
Unterstützte Betriebsspannung		19 Volt ±5 %		
Unterstützte Betriebssysteme		Windows 10, Windows 11, Linux (64 Bit)		
Weitere Informationen	go.shuttle.eu/6n7gq	go.shuttle.eu/-agyq	go.shuttle.eu/axpv2	go.shuttle.eu/ait6b
Optionen	WLAN 5 (ac) & Bluetooth, WLAN 6 (ax) & Bluetooth			

Platzsparendes Format

Kompakte Desktop-PCs

XPC NANO



NC40U

NC40U3

NC40U5

NC40U7

LEISTUNGSMERKMALE

Prozessor	Intel Celeron 7305	Intel Core i3-1215U	Intel Core i5-1235U	Intel Core i7-1255U
Slots	1× M.2-2230, 2× M.2-2280			
Freie Slots	1× M.2-2230, 2× M.2-2280			
Speicher	Bis 2× 32 GB DDR4 SO-DIMM (64 GB)			
Grafik	Intel UHD-Grafik für Intel Prozessoren der 12. Generation		Intel Iris Xe	
Monitoranschlüsse	1× HDMI 2.0b, 1× DisplayPort 1.4a, 1× USB Typ C			
Netzwerk	1× Gigabit Ethernet (Intel I211)			
Anschlüsse extern	2× USB 3.2 Gen 2 (10 Gbit) Typ A, 4× USB 3.2 Gen 1 (5 Gbit) Typ A, 1× USB 3.2 Gen 1 (5 Gbit) Typ C, 2× USB 2.0 Typ A, 1× RS-232, Audio/Mic-Combo			
Anschlüsse intern	1× SATA			
Laufwerke	1× 2.5" SATA, 1× NVMe			
Netzteil	65 Watt, 19 Volt DC			
Unterstützte Betriebsspannung	19 Volt ±5 %			
Unterstützte Betriebssysteme	Windows 10, Windows 11, Linux (64 Bit)			
Weitere Informationen	go.shuttle.eu/fkZJR	go.shuttle.eu/KuyEo	go.shuttle.eu/74NfL	go.shuttle.eu/uHMYK
Optionen	WLAN 5 (ac) & Bluetooth, WLAN 6 (ax) & Bluetooth			

Kompakte Embedded-PCs

XPC NANO



Android-basierend, lüfterlos



GEHÄUSEMERKMALE

- Kunststoffgehäuse für beliebige Betriebspositionen
- Standgerät, für VESA-/Wandmontage vorbereitet
- Anschlüsse vorn und an der Rückseite
- Status-LEDs
- Remote-Power-On-Anschluss
- Externes Netzteil oder PoE-Stromversorgung
- Gewicht 270 g
- Lüfterlose Kühlung
- Betriebstemperaturbereich 0–40 °C
- Luftfeuchtebereich 10–90 %
- 14,1 × 14,1 × 2,9 cm (TBH)

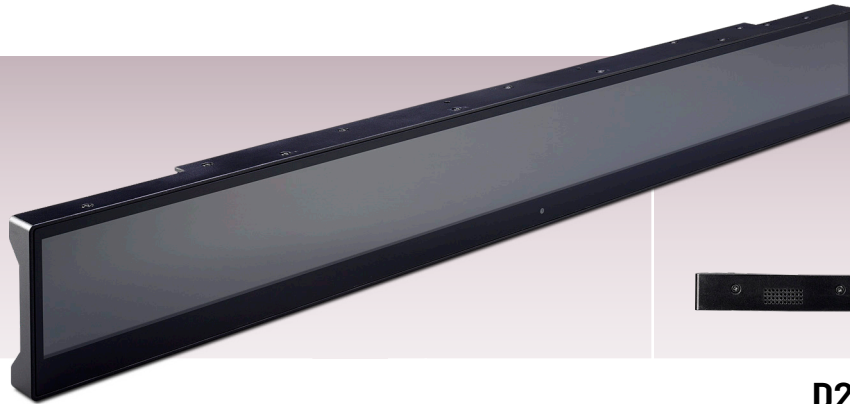
LEISTUNGSMERKMALE

	NS02AV2	NS02EV2	NS03A	NS03E
Prozessor	Rockchip RK3368 Octa-Core Cortex-A53 (ARM)		Rockchip RK3568 Quad-Core Cortex-A55 (ARM)	
Slots	—		1× M.2-2280	
Freie Slots	—		1× M.2-2280	
Speicher	2 GB DDR3L			
Grafik	PowerVR SGX6110			
Monitoranschlüsse	1× HDMI 2.0		1× HDMI 2.0, 1× HDMI 1.4	
Netzwerk	1× Gigabit Ethernet (Realtek RTL8211F-CG), WLAN-ac, Bluetooth 5.0		1× Gigabit Ethernet (Realtek RTL8211E-VB-CG), WLAN-ac, Bluetooth 5.0	
Anschlüsse extern	4× USB 2.0 Typ A, Audio		2× USB 3.2 Gen 1 (5 Gbit) Typ A, 2× USB 2.0 Typ A, Audio	
Anschlüsse intern	—			
Laufwerke	16 GB Flash, SD-Cardreader		32 GB Flash, 1× NVMe, SD-Cardreader	
Netzteil	24 Watt, 12 Volt DC	PoE (IEEE 802.3at)	36 Watt, 12 Volt DC	PoE (IEEE 802.3at)
Unterstützte Betriebsspannung	12 Volt	36–57 Volt	12 Volt	36–57 Volt
Betriebssystem	Android 8.1 („Oreo“)		Android 11, Debian 10	
Weitere Informationen	go.shuttle.eu/HX9fB	go.shuttle.eu/nKzAC	go.shuttle.eu/21Mbx	go.shuttle.eu/OrJHL
Optionen	—			

Biometrische Signage-Lösung

Bar-Type-Displays

SMART
SIGNAGE



D230 (Standalone)

D230 (Server-basierend)

GEHÄUSEMERKMALE

- Kunststoffgehäuse mit integriertem Bildschirm
- Profilschiene zur VESA- und Klemmmontage
- Anschlüsse seitlich und an der Unterseite
- Kamera mit 2 Megapixel
- Lautsprecher
- Externes Netzteil oder PoE-Stromversorgung
- Kaskadierbare Stromanschlüsse
- Lüfterlose Kühlung
- Schutzart Frontseite IP54
- Betriebstemperaturbereich 0–40 °C
- Luftfeuchtebereich 10–90 %
- 2,9 × 60,3 × 7,5 cm (TBH)

LEISTUNGSMERKMALE

Display	1920×158 (23.1")	
Prozessor	Rockchip RK3399, Cortex A72 Dual-Core, A53 Quad-Core (ARM)	
Slots	–	M.2-3042 (für LTE-Modul)
Freie Slots	–	M.2-3042 (für LTE-Modul)
Speicher	2 GB	
Grafik	Mali-T864	
Monitoranschlüsse	–	
Netzwerk	1× Ethernet, WLAN-ac, Bluetooth 5.0	
Anschlüsse extern	1× USB 2.0 Typ A, Audio	
Anschlüsse intern	–	
Laufwerke	16 GB Flash, SD-Cardreader	
Netzteil	24 Watt, 12 Volt DC oder PoE (IEEE 802.3at)	
Unterstützte Betriebsspannung	12 Volt ±5 % bis 19,5 Volt ±5 % (PoE 48 Volt)	
Betriebssystem	Android 7.1 („Nougat“)	
Weitere Informationen	go.shuttle.eu/y2r5d	
Optionen	Verbindungs-Kit	

* Irrtümer, technische Änderungen vorbehalten. Alle genannten Markennamen sind Eigentum der jeweiligen Markeninhaber.



Shuttle Computer Handels GmbH · Fritz-Straßmann-Str. 5 · 25337 Elmshorn · Deutschland
Telefon: +49 (0)4121-476 860 · E-Mail: sales@shuttle.eu

V2/2023

WWW.SHUTTLE.EU