

Monsun® 12

• Langlebig und zuverlässig mit bis zu 100.000 Stunden Lebensdauer

• Geeignet für exponierten Außenbereich mit Umgebungstemperaturen bis 50° C

• Multilumenttechnologie mit Lichtströmen bis zu 12.000 lm für höchste Anpassungsfähigkeit

# Monsun® Leuchtenfamilie

Das nächste Level der Feuchtraumbeleuchtung.

## Monsun® 11 Xtreme



### Unbestritten das Topmodell der Feuchtraumleuchten.

- Volle Lebensdauer in Umgebungstemperaturen von -35° C bis +55° C
- UGR < 25 durch Längsprismen in allen Leistungsstufen
- geeignet für den Einsatz in der Nutztierhaltung

### Features

- Extrem temperaturbeständig
- Ammoniakresistenz bei PMMA-Varianten
- 2 Lichtverteilungen
- Notlichtvarianten
- DALI oder ON / OFF

### Technische Spezifikationen

|                              |  |
|------------------------------|--|
| <b>Lichtstrom</b> lm         | 4.000 – 7.000  |
| <b>Effizienz</b> lm / W      | bis zu 162   |
| <b>Bemessungslebensdauer</b> | 50.000 h (L85 / B50); 70.000 h (L80 / B50) jeweils bei ta max.                     |
| <b>Schutzart</b>             | IP66   |
| <b>Umgebungstemperatur</b>   | max. -35° C bis +55° C   |
| <b>Schlagfestigkeit</b>      | Abdeckung aus PMMA (IK03) oder PC (IK08), Gehäuse und Abdeckung unlösbar verbunden |
| <b>Zertifizierungen</b>      | CE, VDE, ENEC, D-Zeichen, entspricht Anforderungen IFS                             |
| <b>Maße in mm</b> L × B × H  | 1.196 × 102 × 85   |

## Monsun® 12



### Das nächste Level der Feuchtraumbeleuchtung.

- Lichtströme bis zu 12.000 lm für ein breites Anwendungsspektrum
- Multilumenttechnologie für flexible Lichtpakete
- Mit smarten Features wie Lichtstromnachführung und der Schnittstelle zu SITECO Connect

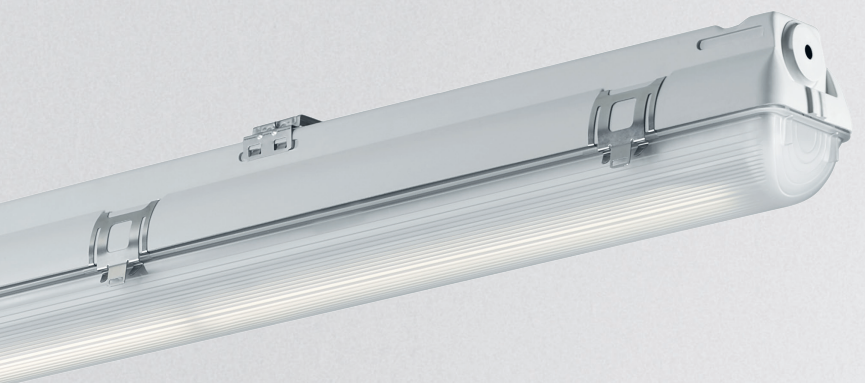
### Features

- Bis zu 100.000 h
- erhöhte chemische Resistenz
- für exponierten Außenbereich
- 3 Lichtverteilungen
- Tunable White
- 6.500 K
- Parkhausvarianten
- Notlichtvarianten
- Lichtstromnachführung

### Technische Spezifikationen

|                              |  |
|------------------------------|--|
| <b>Lichtstrom</b> lm         | 3.800 – 12.000   |
| <b>Effizienz</b> lm / W      | bis zu 182   |
| <b>Bemessungslebensdauer</b> | 70.000 h L80 / B50 bei 35° C; 50.000 h; L90 / B50 bei 35° C            |
| <b>Schutzart</b>             | IP66   |
| <b>Umgebungstemperatur</b>   | max. -35° C bis +40° C   |
| <b>Schlagfestigkeit</b>      | Abdeckung aus PMMA (IK04), PC (IK08), PA (IK08), PMMA schlagzäh (IK06) |
| <b>Zertifizierungen</b>      | CE, VDE, ENEC, D-Zeichen, entspricht Anforderungen IFS                 |
| <b>Maße in mm</b> L × B × H  | 1.590 × 90 × 88  |

## Monsun® 21



### Sparsam und montagefreundlich.

- Für Sanierung von 1 × 36 W und 2 × 36 W Anlagen
- „Monitoring-ready“ via SITECO Connect mit DALI-Steuerungsoption
- Auch mit praktischer Durchgangsverdrahtung für einfache Installation

### Features

- DALI oder ON / OFF
- Abdeckungen aus PMMA und PC

### Technische Spezifikationen

|                              |  |
|------------------------------|--|
| <b>Lichtstrom</b> lm         | 2.400 – 4.300  |
| <b>Effizienz</b> lm / W      | bis zu 141   |
| <b>Bemessungslebensdauer</b> | 50.000 h (L80 / B50) bei 25° C                         |
| <b>Schutzart</b>             | IP65   |
| <b>Umgebungstemperatur</b>   | max. -25° C bis +35° C                                 |
| <b>Schlagfestigkeit</b>      | Abdeckung aus PMMA (IK03), PC (IK08)                   |
| <b>Zertifizierungen</b>      | CE, VDE, ENEC, D-Zeichen, entspricht Anforderungen IFS |
| <b>Maße in mm</b> L × B × H  | 1.577 × 84 × 102                                       |

## Monsun® 22



### Zuverlässig, intelligent, durchdacht.

- Hervorragende Blendungsbegrenzung für industrielle und handwerkliche Tätigkeiten (UGR bis < 22)
- Mit intelligenten und nachrüstbaren Features für die Anwendung in Industrie und Parkhäusern
- Werkzeugloses Öffnen der Leuchte trotz Schutzart IP66

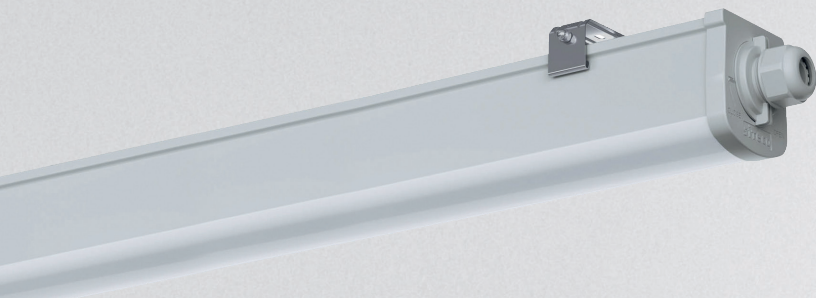
### Features

- Optik medium- und breitstrahlend
- DALI, ON / OFF Multilumenttechnologie
- Erhöhte chemische Resistenz
- 6.500 K
- Parkhausvarianten
- Notlichtvarianten
- Lichtstromnachführung

### Technische Spezifikationen

|                              |  |
|------------------------------|--|
| <b>Lichtstrom</b> lm         | 2.600 – 6.000  |
| <b>Effizienz</b> lm / W      | bis zu 145   |
| <b>Bemessungslebensdauer</b> | 50.000 h L80 / B50 bei ta 25° C                        |
| <b>Schutzart</b>             | IP66   |
| <b>Umgebungstemperatur</b>   | max. -25° C bis +35° C                                 |
| <b>Schlagfestigkeit</b>      | Abdeckung aus PMMA (IK04), PC (IK08), PA (IK08)        |
| <b>Zertifizierungen</b>      | CE, VDE, ENEC, D-Zeichen, entspricht Anforderungen IFS |
| <b>Maße in mm</b> L × B × H  | 1.590 × 90 × 88  |

## Monsun® 31



### Einfache Feuchtraumbeleuchtung mit cleveren Features.

- Effiziente und unkomplizierte Sanierungslösung durch Nutzung existierender Montagepunkte dank frei positionierbarer Montageclips
- Schnelle, einfache Montage durch ausziehbare Anschlussklemme
- Reduzierter Installationsaufwand durch vorinstallierte Durchgangsverdrahtung

### Features

- DALI, ON / OFF
- bewegliche Anschlussklemme und vorinstallierte Durchgangsverdrahtung
- 3 / 5 × 2,5 mm<sup>2</sup>
- optionales Notlichtmodul 3 h

### Technische Spezifikationen

|                              |   |
|------------------------------|---|
| <b>Lichtstrom</b> lm         | 2.300 – 6.700                                   |
| <b>Effizienz</b> lm / W      | bis zu 135                                      |
| <b>Bemessungslebensdauer</b> | 50.000 h (L80 / B50) bei 25° C                  |
| <b>Schutzart</b>             | IP66  |
| <b>Umgebungstemperatur</b>   | max. -20° C bis +40° C                          |
| <b>Schlagfestigkeit</b>      | IK 08, Gehäuse und Abdeckung unlösbar verbunden |
| <b>Zertifizierungen</b>      | CE, D-Zeichen, IFS                              |
| <b>Maße in mm</b> L × B × H  | 558 / 1.158 / 1.458 × 69 × 77                   |

## Monsun® 41



### Unkompliziert, praktisch, robust.

- Frei positionierbare Befestigungsclips zur Sanierung bestehender Befestigungspunkte
- Geringer Installationsaufwand dank einseitiger Rein-Raus Verdrahtung mit Zubehör

### Features

- ON / OFF
- Rein-Raus Verdrahtung mit Zubehör

### Technische Spezifikationen

|                              |   |
|------------------------------|---|
| <b>Lichtstrom</b> lm         | 2.000 – 6.000                                   |
| <b>Effizienz</b> lm / W      | bis zu 120                                      |
| <b>Bemessungslebensdauer</b> | 50.000 h (L70 / B50) bei 25° C                  |
| <b>Schutzart</b>             | IP65  |
| <b>Umgebungstemperatur</b>   | max. -20° C bis +40° C                          |
| <b>Schlagfestigkeit</b>      | IK 08, Gehäuse und Abdeckung unlösbar verbunden |
| <b>Zertifizierungen</b>      | CE  |
| <b>Maße in mm</b> L × B × H  | 1.200 / 1.500 × 57 × 67                         |

# Monsun<sup>®</sup> 11 Xtreme

| Hauptunterscheidungsmerkmal | Farbtemperatur<br>K   | Lichtstrom<br>lm | Leistung<br>W | Effizienz<br>lm / W | Umgebungstemperatur | Steuerung     | Abdeckung | Optik | Bestellnummer  |
|-----------------------------|-----------------------|------------------|---------------|---------------------|---------------------|---------------|-----------|-------|----------------|
| <b>engstrahlend</b>         | 4.000                 | 4.100            | 26            | 158                 | -35 ... +55°C       | ON / OFF      | PMMA      | eng   | 5LS51271TAN    |
|                             | 4.000                 | 4.100            | 26            | 158                 | -35 ... +50°C       | ON / OFF      | PMMA      | eng   | 5LS51271TAN003 |
|                             | 4.000                 | 4.100            | 37            | 111                 | -25 ... +40°C       | DALI          | PMMA      | eng   | 5LS512D1TCN    |
|                             | 4.000                 | 4.100            | 37            | 111                 | -25 ... +40°C       | DALI          | PMMA      | eng   | 5LS512D1TCN005 |
|                             | 4.000                 | 4.000            | 26            | 154                 | -35 ... +55°C       | ON / OFF      | PC        | eng   | 5LS52271TAN003 |
|                             | 4.000                 | 4.000            | 37            | 108                 | -25 ... +40°C       | DALI          | PC        | eng   | 5LS522D1TCN    |
|                             | 4.000                 | 4.000            | 37            | 108                 | -25 ... +40°C       | DALI          | PC        | eng   | 5LS522D1TCN005 |
|                             | 4.000                 | 6.300            | 42            | 150                 | -35 ... +50°C       | ON / OFF      | PMMA      | eng   | 5LS51276TAN    |
|                             | 4.000                 | 6.300            | 42            | 150                 | -35 ... +50°C       | ON / OFF      | PMMA      | eng   | 5LS51276TAN003 |
|                             | 4.000                 | 6.300            | 43            | 145                 | -25 ... +45°C       | DALI          | PMMA      | eng   | 5LS512D6TCN    |
|                             | 4.000                 | 6.300            | 43            | 145                 | -25 ... +45°C       | DALI          | PMMA      | eng   | 5LS512D6TCN005 |
|                             | 4.000                 | 6.100            | 42            | 144                 | -35 ... +50°C       | ON / OFF      | PC        | eng   | 5LS52276TAN    |
|                             | 4.000                 | 6.100            | 42            | 144                 | -35 ... +50°C       | ON / OFF      | PC        | eng   | 5LS52276TAN003 |
|                             | 4.000                 | 6.000            | 43            | 140                 | -25 ... +45°C       | DALI          | PC        | eng   | 5LS522D6TCN    |
|                             | 4.000                 | 6.000            | 43            | 140                 | -25 ... +45°C       | DALI          | PC        | eng   | 5LS522D6TCN005 |
|                             | 4.000                 | 7.000            | 52            | 135                 | -25 ... +45°C       | DALI          | PC        | eng   | 5LS522D7TCN    |
|                             | <b>breitstrahlend</b> | 4.000            | 4.200         | 26                  | 162                 | -35 ... +55°C | ON / OFF  | PMMA  | breit          |
| 4.000                       |                       | 4.200            | 26            | 162                 | -35 ... +50°C       | ON / OFF      | PMMA      | breit | 5LS51271TAW003 |
| 4.000                       |                       | 4.200            | 37            | 114                 | -25 ... +40°C       | DALI          | PMMA      | breit | 5LS512D1TCW    |
| 4.000                       |                       | 4.200            | 37            | 114                 | -25 ... +40°C       | DALI          | PMMA      | breit | 5LS512D1TCW005 |
| 4.000                       |                       | 4.100            | 26            | 157                 | -35 ... +55°C       | ON / OFF      | PC        | breit | 5LS52271TAW    |
| 4.000                       |                       | 4.100            | 26            | 157                 | -35 ... +50°C       | ON / OFF      | PC        | breit | 5LS52271TAW003 |
| 4.000                       |                       | 4.100            | 37            | 110                 | -25 ... +40°C       | DALI          | PC        | breit | 5LS522D1TCW005 |
| 4.000                       |                       | 5.200            | 33            | 158                 | -35 ... +50°C       | ON / OFF      | PMMA      | breit | 5LS51274TAW    |
| 4.000                       |                       | 5.200            | 33            | 158                 | -35 ... +50°C       | ON / OFF      | PMMA      | breit | 5LS51274TAW003 |
| 4.000                       |                       | 6.500            | 42            | 155                 | -35 ... +50°C       | ON / OFF      | PMMA      | breit | 5LS51276TAW    |
| 4.000                       |                       | 6.500            | 42            | 155                 | -35 ... +50°C       | ON / OFF      | PMMA      | breit | 5LS51276TAW003 |
| 4.000                       |                       | 6.500            | 43            | 150                 | -25 ... +45°C       | DALI          | PMMA      | breit | 5LS512D6TCW    |
| 4.000                       |                       | 6.500            | 43            | 150                 | -25 ... +45°C       | DALI          | PMMA      | breit | 5LS512D6TCW005 |
| 4.000                       |                       | 6.300            | 42            | 149                 | -35 ... +50°C       | ON / OFF      | PC        | breit | 5LS52276TAW    |
| 4.000                       |                       | 6.300            | 42            | 149                 | -35 ... +50°C       | ON / OFF      | PC        | breit | 5LS52276TAW003 |
| 4.000                       |                       | 6.200            | 43            | 144                 | -25 ... +45°C       | DALI          | PC        | breit | 5LS522D6TCW    |
| <b>Notlicht</b>             |                       | 4.000            | 4.200         | 37                  | 114                 | +5 ... +40°C  | DALI      | PMMA  | breit          |
|                             | 4.000                 | 4.000            | 42            | 95                  | +5 ... +40°C        | DALI          | PC        | eng   | 5LS522D1TENB   |
|                             | 4.000                 | 4.100            | 42            | 97                  | +5 ... +40°C        | DALI          | PC        | breit | 5LS522D1TEWB   |

Enthalten sind nicht austauschbare LED-Module der Energieeffizienzklassen A++, A+, A (Range A++ bis E)

# Monsun® 12

| Hauptunterscheidungsmerkmal                 | Farbtemperatur K             | Lichtstrom lm  | Leistung W | Effizienz lm / W | Umgebungstemperatur | Steuerung        | Abdeckung      | Optik  | Zusatzinfo  | Bestellnummer  |
|---|------------------------------|----------------|------------|------------------|---------------------|------------------|----------------|--------|---|----------------|
| <b>Standardvarianten</b>                    | 4.000                        | 4.000          | 22         | 179              | -35 ... +40° C      | ON/OFF           | PMMA           | breit  |   | 51FP107P430H   |
|   | 4.000                        | 5.800          | 35         | 174              | -35 ... +40° C      | ON/OFF           | PMMA           | breit  |   | 51FP107P460H   |
|   | 4.000                        | 12.000         | 66         | 182              | -35 ... +35° C      | ON/OFF           | PMMA           | breit  |   | 51FP107P4B0Q   |
|   | 4.000                        | 6.100          | 35         | 175              | -25 ... +40° C      | DALI             | PMMA           | breit  |   | 51FP10DP460H   |
|   | 4.000                        | 12.100         | 68         | 179              | -40 ... +35° C      | DALI             | PMMA           | breit  |   | 51FP10DP4B0Q   |
|   | 4.000                        | 4.000          | 25         | 157              | -35 ... +40° C      | ON/OFF           | PC             | breit  |   | 51FP207P430H   |
|   | 4.000                        | 5.900          | 38         | 156              | -35 ... +40° C      | ON/OFF           | PC             | breit  |   | 51FP207P460H   |
|   | 4.000                        | 10.600         | 66         | 160              | -35 ... +35° C      | ON/OFF           | PC             | breit  |   | 51FP207P4B0Q   |
|   | 4.000                        | 5.300          | 35         | 154              | -25 ... +40° C      | DALI             | PC             | breit  |   | 51FP20DP460H   |
|   | 4.000                        | 10.700         | 68         | 158              | -40 ... +35° C      | DALI             | PC             | breit  |   | 51FP20DP4B0Q   |
| <b>Tunable White Funktion</b>               | TW, 2.700 – 6.500            | 6.000          | 37         | 160              | -25 ... +35° C      | DALI             | PMMA           | breit  |   | 51FP10TP960X   |
|   |                              | 5.400          | 37         | 147              | -25 ... +35° C      | DALI             | PC             | breit  |   | 51FP20TP960X   |
| <b>100.000 h L80 / B50 bei 25° C</b>        | 4.000                        | 4.000          | 22         | 179              | -35 ... +40° C      | ON/OFF           | PMMA           | breit  | 100.000 h   | 51FP108P430H   |
|   | 4.000                        | 6.000          | 34         | 180              | -35 ... +40° C      | ON/OFF           | PMMA           | breit  | 100.000 h   | 51FP108P460H   |
|   | 4.000                        | 3.800          | 22         | 172              | -25 ... +40° C      | DALI             | PMMA           | breit  | 100.000 h   | 51FP10EP430H   |
|   | 4.000                        | 6.100          | 35         | 175              | -25 ... +40° C      | DALI             | PMMA           | breit  | 100.000 h   | 51FP10EP460H   |
|   | 4.000                        | 4.000          | 25         | 157              | -35 ... +40° C      | ON/OFF           | PC             | breit  | 100.000 h   | 51FP208P430H   |
|   | 4.000                        | 5.400          | 34         | 158              | -35 ... +40° C      | ON/OFF           | PC             | breit  | 100.000 h   | 51FP208P460H   |
|   | 4.000                        | 5.300          | 35         | 154              | -25 ... +40° C      | DALI             | PC             | breit  | 100.000 h   | 51FP20EP460H   |
| <b>Multilumen EVG</b>                       | 4.000                        | 4.100 – 8.000  | 45         | 178              | -35 ... +40° C      | Multi / ON / OFF | PMMA           | breit  |   | 51FP10MP480H   |
|   | 4.000                        | 4.100 – 8.000  | 45         | 176              | -35 ... +40° C      | Multi / ON / OFF | PMMA           | medium |   | 51FP12MP480H   |
|   | 4.000                        | 8.100 – 12.000 | 67         | 182              | -35 ... +35° C      | Multi / ON / OFF | PMMA           | breit  |   | 51FP10MP4B0Q   |
|   | 4.000                        | 8.000 – 12.000 | 67         | 177              | -35 ... +35° C      | Multi / ON / OFF | PMMA           | eng    |   | 51FP11MP4B0Q   |
|   | 4.000                        | 8.000 – 11.900 | 67         | 176              | -35 ... +35° C      | Multi / ON / OFF | PMMA           | medium |   | 51FP12MP4B0Q   |
|   | 4.000                        | 3.600 – 8.000  | 52         | 154              | -35 ... +40° C      | Multi / ON / OFF | PC             | breit  |   | 51FP20MP480H   |
|   | 4.000                        | 7.100 – 10.600 | 66         | 161              | -35 ... +35° C      | Multi / ON / OFF | PC             | breit  |   | 51FP20MP4B0Q   |
|   | 4.000                        | 7.000 – 10.300 | 66         | 156              | -35 ... +35° C      | Multi / ON / OFF | PC             | medium |   | 51FP22MP4B0Q   |
| <b>Lichtstromnachführung CLO</b>            | 4.000                        | 4.100          | 25         | 163              | -35 ... +40° C      | ON/OFF           | PMMA           | breit  | CLOi <sup>1)</sup>  | 51FP109P440H   |
|   | 4.000                        | 6.100          | 38         | 161              | -35 ... +40° C      | ON/OFF           | PMMA           | breit  | CLOi <sup>1)</sup>  | 51FP109P460H   |
|   | 4.000                        | 6.100          | 35         | 175              | -25 ... +40° C      | DALI             | PMMA           | breit  | CLOi <sup>1)</sup>  | 51FP10FP460H   |
|   | 4.000                        | 5.400          | 38         | 141              | -35 ... +40° C      | ON/OFF           | PC             | breit  | CLOi <sup>1)</sup>  | 51FP209P460H   |
|   | 4.000                        | 5.300          | 35         | 154              | -25 ... +40° C      | DALI             | PC             | breit  | CLO   | 51FP20FP460H   |
| <b>6.500 K</b>                              | 6.500                        | 4.100 – 8.000  | 45         | 176              | -35 ... +40° C      | Multi / ON / OFF | PMMA           | breit  |   | 51FP10MP680H   |
|   | 6.500                        | 6.000          | 35         | 172              | -25 ... +40° C      | DALI             | PMMA           | breit  |   | 51FP10DP660H   |
| <b>Notlicht</b>                             | 4.000                        | 6.000          | 35         | 175              | -25 ... +40° C      | DALI             | PMMA           | breit  | DC-Tauglich   | 51FP10DP468H2  |
|   | 4.000                        | 3.800          | 25         | 157              | +5 ... +35° C       | ON/OFF           | PMMA           | breit  | 3 h Selbsttest  | 51FP107P437H3G |
|   | 4.000                        | 6.100          | 37         | 163              | +5 ... +35° C       | ON/OFF           | PMMA           | breit  | 3 h Selbsttest  | 51FP107P467H3G |
|   | 4.000                        | 6.100          | 37         | 163              | +5 ... +35° C       | DALI             | PMMA           | breit  | 3 h DALI-Überwachung                                      | 51FP10DP467H3H |
|   | 4.000                        | 6.100          | 35         | 175              | -25 ... +35° C      | DALI             | PMMA           | breit  | mit Umschaltrelais  | 51FP10DP460HR  |
|   | 4.000                        | 4.000          | 28         | 142              | +5 ... +35° C       | ON/OFF           | PC             | breit  | 3 h Selbsttest  | 51FP207P437H3G |
|   | 4.000                        | 5.300          | 37         | 143              | +5 ... +35° C       | ON/OFF           | PC             | breit  | 3 h Selbsttest  | 51FP207P467H3G |
|   | 4.000                        | 5.300          | 37         | 143              | +5 ... +35° C       | DALI             | PC             | breit  | 3 h DALI-Überwachung                                      | 51FP20DP467H3H |
|   | 4.000                        | 5.300          | 35         | 154              | -25 ... +35° C      | DALI             | PC             | breit  | mit Umschaltrelais  | 51FP20DP460HR  |
| <b>besondere chemische Resistenz</b>        | 4.000                        | 3.900 – 7.600  | 45         | 168              | -35 ... +40° C      | Multi / ON / OFF | PA             | breit  |   | 51FP30MP480H   |
|   | 4.000                        | 5.700          | 35         | 165              | -25 ... +40° C      | DALI             | PA             | breit  |   | 51FP30DP460H   |
| <b>Parking</b>                              | 4.000                        | 4.700          | 29,2       | 161              | -30 ... +40° C      | ON/OFF           | PC             | breit  |   | 51FG207P440H   |
|   | 70.000 h L90 / B50 bei 25° C | 4.700          | 30,8       | 154              | -25 ... +40° C      | DALI             | PC             | breit  |   | 51FG20DP440H   |
|   | 4.000                        | 4.700          | 33,8       | 140              | -25 ... +40° C      | DALI             | PC             | breit  | HC1 mit DALIleco Controller                               | 51FG20DP440HHD |
|   | 4.000                        | 4.700          | 32,4       | 146              | -25 ... +40° C      | DALI             | PC             | breit  | HC1 mit DALIpro Sensorkoppler                             | 51FG20DP440HHC |
| <b>Einsatzort: exponierter Außenbereich</b> | 4.000                        | 4.200 – 6.100  | 33,5       | 182              | -35 ... +50° C      | Multi / ON / OFF | PMMA schlagzäh | breit  | Bemessungslebensdauer bis zu 50.000 h L80 / B50 bei 50° C | 51FF40MP460H   |

# Monsun<sup>®</sup> 21

| Hauptunterscheidungsmerkmal | Farbtemperatur<br>K | Lichtstrom<br>lm | Leistung<br>W | Effizienz<br>lm / W | Umgebungs-<br>temperatur | Steuerung | Abdeckung | Optik | Zusatzinfo<br>ersetzt ca.: | Bestellnummer |
|-----------------------------|---------------------|------------------|---------------|---------------------|--------------------------|-----------|-----------|-------|----------------------------|---------------|
| <b>Standard-varianten</b>   | 4.000               | 2.600            | 18            | 144                 | -25° C ... +35° C        | ON / OFF  | PMMA      | breit | 1 × 36 W                   | 5LS71271T24B  |
|                             | 4.000               | 4.300            | 31            | 139                 | -25° C ... +35° C        | ON / OFF  | PMMA      | breit | 2 × 36 W                   | 5LS71271T44B  |
|                             | 4.000               | 2.600            | 20            | 130                 | -25° C ... +35° C        | DALI      | PMMA      | breit | 1 × 36 W                   | 5LS712D1T24B  |
|                             | 4.000               | 4.300            | 33            | 130                 | -25° C ... +35° C        | DALI      | PMMA      | breit | 2 × 36 W                   | 5LS712D1T44B  |
|                             | 4.000               | 2.400            | 18            | 133                 | -25° C ... +35° C        | ON / OFF  | PC        | breit | 1 × 36 W                   | 5LS72271T24B  |
|                             | 4.000               | 4.000            | 31            | 129                 | -25° C ... +35° C        | ON / OFF  | PC        | breit | 2 × 36 W                   | 5LS72271T44B  |
|                             | 4.000               | 4.000            | 33            | 121                 | -25° C ... +35° C        | DALI      | PC        | breit | 2 × 36 W                   | 5LS722D1T44B  |
| <b>Notlicht</b>             | 4.000               | 4.300            | 30            | 143                 | +5° C ... +35° C         | DALI      | PMMA      | breit | 2 × 36 W                   | 5LS712D1T44C3 |
|                             | 4.000               | 4.000            | 30            | 133                 | +5° C ... +35° C         | DALI      | PC        | breit | 2 × 36 W                   | 5LS722D1T44C3 |

Enthalten sind nicht austauschbare LED-Module der Energieeffizienzklassen A++, A+, A (Range A++ bis E)

\* im Einzelfall bitte durch Lichtplanung prüfen

# Monsun<sup>®</sup> 22

| Hauptunterscheidungsmerkmal            | Farb-temperatur<br>K | Lichtstrom<br>lm | Leistung<br>W | Effizienz<br>lm / W | Umgebungs-<br>temperatur | Steuerung        | Abdeckung | Optik  | Zusatzinfo                    | Bestellnummer   |
|--|----------------------|------------------|---------------|---------------------|--------------------------|------------------|-----------|--------|-------------------------------|-----------------|
| <b>Standard-varianten</b>              | 4.000                | 2.600            | 18            | 145                 | -25 ... +35° C           | ON / OFF         | PMMA      | breit  |                               | 51FB107P420A    |
|  | 4.000                | 4.500            | 31            | 141                 | -25 ... +35° C           | ON / OFF         | PMMA      | breit  |                               | 51FB107P440A    |
|  | 4.000                | 4.300            | 31            | 139                 | -25 ... +35° C           | DALI             | PMMA      | breit  |                               | 51FB10DP440A    |
|  | 4.000                | 3.700            | 26            | 144                 | -25 ... +35° C           | ON / OFF         | PMMA      | breit  |                               | 51FB107P430A    |
|  | 4.000                | 5.800            | 43            | 135                 | -25 ... +35° C           | ON / OFF         | PMMA      | breit  |                               | 51FB107P460A    |
|  | 4.000                | 3.800            | 27            | 140                 | -25 ... +35° C           | DALI             | PMMA      | breit  |                               | 51FB10DP430A    |
|  | 4.000                | 6.000            | 45            | 133                 | -25 ... +35° C           | DALI             | PMMA      | breit  |                               | 51FB10DP460A    |
|  | 4.000                | 3.600            | 29            | 125                 | -25 ... +35° C           | ON / OFF         | PC        | breit  |                               | 51FB207P430A    |
|  | 4.000                | 5.400            | 46            | 118                 | -25 ... +35° C           | ON / OFF         | PC        | breit  |                               | 51FB207P460A    |
|  | 4.000                | 5.400            | 46            | 116                 | -25 ... +35° C           | DALI             | PC        | breit  |                               | 51FB20DP460A    |
| <b>Durchverdrahtung<br/>5 × 2,5 mm</b> | 4.000                | 3.700            | 26            | 146                 | -25 ... +35° C           | ON / OFF         | PMMA      | breit  | 5 × 2,5 mm <sup>2</sup>       | 51FB107P430A005 |
|  | 4.000                | 5.800            | 43            | 135                 | -25 ... +35° C           | ON / OFF         | PMMA      | breit  | 5 × 2,5 mm <sup>2</sup>       | 51FB107P460A005 |
|  | 4.000                | 5.400            | 46            | 118                 | -25 ... +35° C           | ON / OFF         | PC        | breit  | 5 × 2,5 mm <sup>2</sup>       | 51FB207P460A005 |
| <b>Notlicht</b>                        | 4.000                | 3.800            | 30            | 128                 | +5 ... +25° C            | ON / OFF         | PMMA      | breit  | 3 h Selbsttest                | 51FB107P437A3G  |
|  | 4.000                | 6.000            | 49            | 122                 | +5 ... +25° C            | ON / OFF         | PMMA      | breit  | 3 h Selbsttest                | 51FB107P467A3G  |
|  | 4.000                | 3.800            | 27            | 140                 | +5 ... +25° C            | DALI             | PMMA      | breit  | 3 h DALI-Überwachung          | 51FB10DP437A3H  |
|  | 4.000                | 6.000            | 45            | 134                 | +5 ... +25° C            | DALI             | PMMA      | breit  | 3 h DALI-Überwachung          | 51FB10DP467A3H  |
|  | 4.000                | 3.600            | 32            | 113                 | +5 ... +25° C            | ON / OFF         | PC        | breit  | 3 h Selbsttest                | 51FB207P437A3G  |
|  | 4.000                | 5.400            | 50            | 108                 | +5 ... +25° C            | ON / OFF         | PC        | breit  | 3 h Selbsttest                | 51FB207P467A3G  |
|  | 4.000                | 5.400            | 49            | 110                 | +5 ... +25° C            | DALI             | PC        | breit  | 3 h DALI-Überwachung          | 51FB20DP467A3H  |
|  | 4.000                | 6.000            | 45            | 133                 | -25 ... +35° C           | DALI             | PMMA      | breit  | DC-Tauglich                   | 51FB10DP468A2   |
| <b>Multilumen</b>                      | 4.000                | 3.900 – 6.000    | 27 – 45       | 135                 | -25 ... +35° C           | Multi / ON / OFF | PMMA      | breit  |                               | 51FB10MP460A    |
|  | 4.000                | 3.800 – 6.000    | 27 – 45       | 134                 | -25 ... +35° C           | Multi / ON / OFF | PMMA      | medium |                               | 51FB12MP460A    |
|  | 4.000                | 3.400 – 5.400    | 27 – 45       | 119                 | -25 ... +35° C           | Multi / ON / OFF | PC        | breit  |                               | 51FB20MP460A    |
| <b>6.500 K</b>                         | 6.500                | 3.600 – 5.700    | 27 – 45       | 126                 | -25 ... +35° C           | Multi / ON / OFF | PMMA      | breit  |                               | 51FB10MP660A    |
|  | 6.500                | 5.700            | 45            | 126                 | -25 ... +35° C           | DALI             | PMMA      | breit  |                               | 51FB10DP660A    |
| <b>Besondere chemische Resistenz</b>   | 4.000                | 3.700 – 5.700    | 27 – 45       | 127                 | -25 ... +35° C           | Multi / ON / OFF | PA        | breit  |                               | 51FB30MP460A    |
|  | 4.000                | 5.700            | 45            | 127                 | -25 ... +35° C           | DALI             | PA        | breit  |                               | 51FB30DP460A    |
| <b>Parking</b>                         | 4.000                | 4.800            | 40            | 120                 | -25 ... +35° C           | ON / OFF         | PC        | breit  |                               | 51FG207P440A    |
|  | 4.000                | 4.800            | 41            | 118                 | -25 ... +35° C           | DALI             | PC        | breit  |                               | 51FG20DP440A    |
|  | 4.000                | 4.800            | 44            | 110                 | -25 ... +35° C           | DALI             | PC        | breit  | HC1 mit DALIeco Controller    | 51FG20DP440AHD  |
|  | 4.000                | 4.800            | 42            | 114                 | -25 ... +35° C           | DALI             | PC        | breit  | HC1 mit DALIpro Sensorkoppler | 51FG20DP440AHC  |

Enthalten sind nicht austauschbare LED-Module der Energieeffizienzklassen A++, A+, A (Range A++ bis E)

# Monsun® 31

| Hauptunterscheidungsmerkmal | Farbtemperatur<br>K | Lichtstrom<br>lm | Leistung<br>W | Effizienz<br>lm / W | Umgebungs-<br>temperatur | Steuerung | Abdeckung | Optik  | Bestellnummer  | Zusatzinfo<br>Länge in<br>mm |
|-----------------------------|---------------------|------------------|---------------|---------------------|--------------------------|-----------|-----------|--------|----------------|------------------------------|
| Standard-varianten          | 4.000               | 2.300            | 19            | 135                 | -20 ... +40° C           | ON / OFF  | PC        | diffus | 51FA207D420B   | 558                          |
|                             | 4.000               | 3.000            | 22            | 135                 | -20 ... +40° C           | ON / OFF  | PC        | diffus | 51FA207K430B   | 1.158                        |
|                             | 4.000               | 5.100            | 38            | 135                 | -20 ... +40° C           | ON / OFF  | PC        | diffus | 51FA207K450B   | 1.158                        |
|                             | 4.000               | 3.800            | 28            | 135                 | -20 ... +40° C           | ON / OFF  | PC        | diffus | 51FA207P430B   | 1.458                        |
|                             | 4.000               | 6.700            | 50            | 135                 | -20 ... +40° C           | ON / OFF  | PC        | diffus | 51FA207P460B   | 1.458                        |
|                             | 4.000               | 2.300            | 19            | 135                 | -20 ... +40° C           | DALI      | PC        | diffus | 51FA20DD420B   | 558                          |
|                             | 4.000               | 3.000            | 22            | 135                 | -20 ... +40° C           | DALI      | PC        | diffus | 51FA20DK430B   | 1.158                        |
|                             | 4.000               | 5.100            | 38            | 135                 | -20 ... +40° C           | DALI      | PC        | diffus | 51FA20DK450B   | 1.158                        |
|                             | 4.000               | 3.800            | 28            | 135                 | -20 ... +40° C           | DALI      | PC        | diffus | 51FA20DP430B   | 1.458                        |
|                             | 4.000               | 6.700            | 50            | 135                 | -20 ... +40° C           | DALI      | PC        | diffus | 51FA20DP460B   | 1.458                        |
| Notlicht                    | 4.000               | 450              | 5             | 90                  |                          |           | PC        | diffus | 58FA207A403B3G | 280                          |

# Monsun® 41

| Farbtemperatur<br>K | Lichtstrom<br>lm | Leistung<br>W | Effizienz<br>lm / W | Umgebungstemperatur | Steuerung | Abdeckung | Optik        | Bestellnummer | Zusatzinfo<br>Länge in mm |
|---------------------|------------------|---------------|---------------------|---------------------|-----------|-----------|--------------|---------------|---------------------------|
| 4.000               | 2.000            | 17            | 118                 | -20 ... +40° C      | ON / OFF  | PC        | extrem breit | 0LS2297BL0840 | 1.200                     |
| 4.000               | 4.000            | 33            | 121                 | -20 ... +40° C      | ON / OFF  | PC        | extrem breit | 0LS2297BH0840 | 1.200                     |
| 4.000               | 3.400            | 28            | 121                 | -20 ... +40° C      | ON / OFF  | PC        | extrem breit | 0LS2297CL0840 | 1.500                     |
| 4.000               | 6.000            | 50            | 120                 | -20 ... +40° C      | ON / OFF  | PC        | extrem breit | 0LS2297CH0840 | 1.500                     |

Enthalten sind nicht austauschbare LED-Module der Energieeffizienzklassen A++, A+, A (Range A++ bis E)

# Monsun® Zubehör

## Monsun® 11 Extreme

| Beschreibung  | Bestellnummer |
|---|---------------|
| Diebstahlsicherung  | 5LS59201      |
| Leuchten-Montage-Einsatz, EVG, für Montage an der Modario® Tragschiene, 5 x SE  | 5LS59000A     |
| Leuchten-Montage-Einsatz, DALI, für Montage an der Modario® Tragschiene, 5 x SE | 5LS59000C     |

## Monsun® 21

| Beschreibung   | Bestellnummer |
|--|---------------|
| Knotenkette, Stahl, verzinkt   | 5LY9001       |
| Knotenkette, Edelstahl (V2A)   | 5LY9002       |
| Notglied, Edelstahl (V2A)  | 5LY9004       |
| Montage-Set, für werkzeuglose Montage der Leuchte an der DUS® Montageschiene | 5LS44002      |
| Montage-Set, Wandmontage-Set   | 5LS44003      |
| Diebstahlsicherung   | 5LS59201      |

## Monsun® 12 und Monsun® 22

| Beschreibung   | Bestellnummer |
|--|---------------|
| Ersatzwanne PMMA   | 59FW001       |
| Ersatzwanne PC   | 59FW002       |
| Ersatzwanne PA   | 59FW003       |
| Ersatzwanne Fassade  | 59FW004       |
| Durchverdrahtungssatz 3 × 2,5 mm <sup>2</sup>                                  | 58FV003       |
| Durchverdrahtungssatz 5 × 2,5 mm <sup>2</sup>                                  | 58FV005       |
| Durchverdrahtungssatz 7 × 2,5 mm <sup>2</sup>                                  | 58FV007       |
| Durchverdrahtungssatz 5 × 2,5 mm <sup>2</sup> für ununterbrochene LB           | 58FV009       |
| Knotenkette, Stahl, verzinkt   | 5LY9001       |
| Knotenkette, Edelstahl (V2A)   | 5LY9002       |
| Notglied, Edelstahl (V2A)  | 5LY9004       |
| Montagefeder Licross   | 58FM001       |
| Drehbare Wandmontage   | 58FM002       |
| Rohrschellenset  | 58FM003       |
| Rohrschellenset 2  | 58FM004       |
| Montageset GFK Schiene   | 58FM005       |
| Befestigungsverstärkung  | 58FM006       |
| Wandmontage  | 58FM007       |
| Montagefeder DUS   | 58FM008       |
| Diebstahlsicherung   | 5LS59201      |
| Leerschiene Licross 1.590 mm, 1-längig   | 58FS001       |
| Leerschiene Licross 3.180 mm, 2-längig   | 58FS002       |
| Leerschiene Licross 4.770 mm, 3-längig   | 58FS003       |
| Verbinder Licross Leerschiene  | 58FS005       |
| Endkappen Licross, weiß  | 59TL1S        |
| Ersatztülle M20  | 59FT001       |
| Tüllenset M25  | 58FT002       |
| Doppelleitungseinführung   | 58FV00D       |
| M20 Verschraubung mit Klimamembran   | 58FT003       |
| M25 Verschraubung (inkl. Erweiterung)  | 58FT004       |
| M25 Verschraubung mit Klimamembran (inkl. Erweiterung)                         | 58FT005       |
| Sensor Nachrüst-Kit DALIeco-Controller, Master, Sensor HC1 (früher 5LS792HD1)  | 58FSDH1       |
| Sensor Nachrüst-Kit DALIpro-Sensorkoppler Slave, Sensor HC1 (früher 5LS792HC1) | 58FSDHC1      |

## Monsun® 31

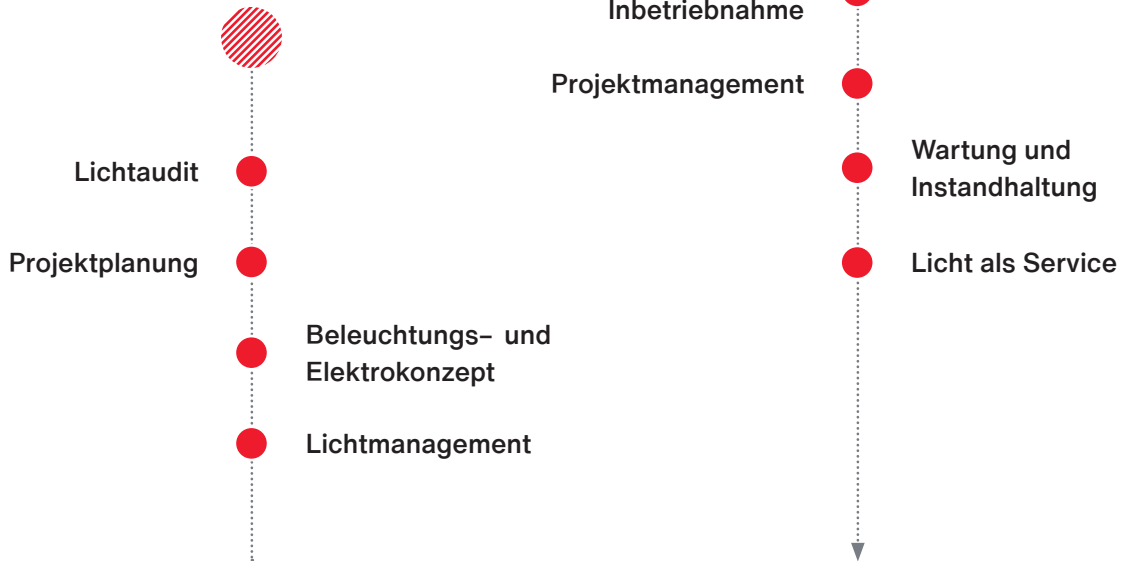
| Beschreibung                 | Bestellnummer |
|------------------------------|---------------|
| Knotenkette, Stahl, verzinkt | 5LY9001       |
| Knotenkette, Edelstahl (V2A) | 5LY9002       |
| Notglied, Edelstahl (V2A)    | 5LY9004       |

## Monsun® 41

| Beschreibung  | Bestellnummer |
|---|---------------|
| Zwilling-Leitungs-Einführung, PC, für Mantelleitungen mit Ø 8 ... 12 mm | 0LS22901      |
| Knotenkette, Stahl, verzinkt  | 5LY9001       |
| Knotenkette, Edelstahl (V2A)  | 5LY9002       |
| Notglied, Edelstahl (V2A)   | 5LY9004       |



# Komplex ist okay. Kompliziert nicht.



Ob funktionale Beleuchtung oder komplexe Lichtlösungen – jedes Projekt ist individuell und abhängig von den gewünschten Funktionalitäten, den vorliegenden Rahmenbedingungen sowie den architektonischen Ansprüchen.

SITECO unterstützt Sie dabei, diese Parameter zu definieren und in ein Gesamtkonzept zu überführen: Vom Lichtaudit über die Planung und Installation bis zur Wartung und Instandhaltung. Dabei bieten wir Ihnen gerne individuelle Finanzierungslösungen.

**SITECO ist Ihr Partner für schlüsselfertige Lösungen.**

## Monsun Leuchten intelligent steuern und monitoren: Mit SITECO Connect.

Von der einfachen Plug & Play-Steuerung bis zum integrierten Softwaresystem und SITECO HCL<sup>live</sup> Anwendungen – SITECO Connect bietet Ihnen perfekt zugeschnittene Lösungen für die lokale oder zentrale Steuerung und das Monitoring Ihrer Beleuchtungsanlage. Dabei begleiten wir Sie gerne im gesamten Prozess: Planung, Konfiguration und Inbetriebnahme.

Weitere Informationen finden Sie unter [www.siteco.de/loesungen/siteco-connect](http://www.siteco.de/loesungen/siteco-connect)





Projekt: VW Parkhaus, Baunatal, Deutschland  
Produkt: Monsun® 11 Xtreme

# Kontakt.

## Siteco GmbH

Georg-Simon-Ohm-Str. 50  
83301 Traunreut, Deutschland  
Tel. +49 8669 330  
info@siteco.com

[siteco.com](http://siteco.com)

## Technischer Support

Tel. +49 8669 338 44  
technicalsupport@siteco.com

Bestellnummer 610P023DE | SITECO Marketing 02.2021  
Technische Änderungen und Irrtümer vorbehalten.

