

Perinnebiotoopit



A.-P. Hukta

Human influence on nature

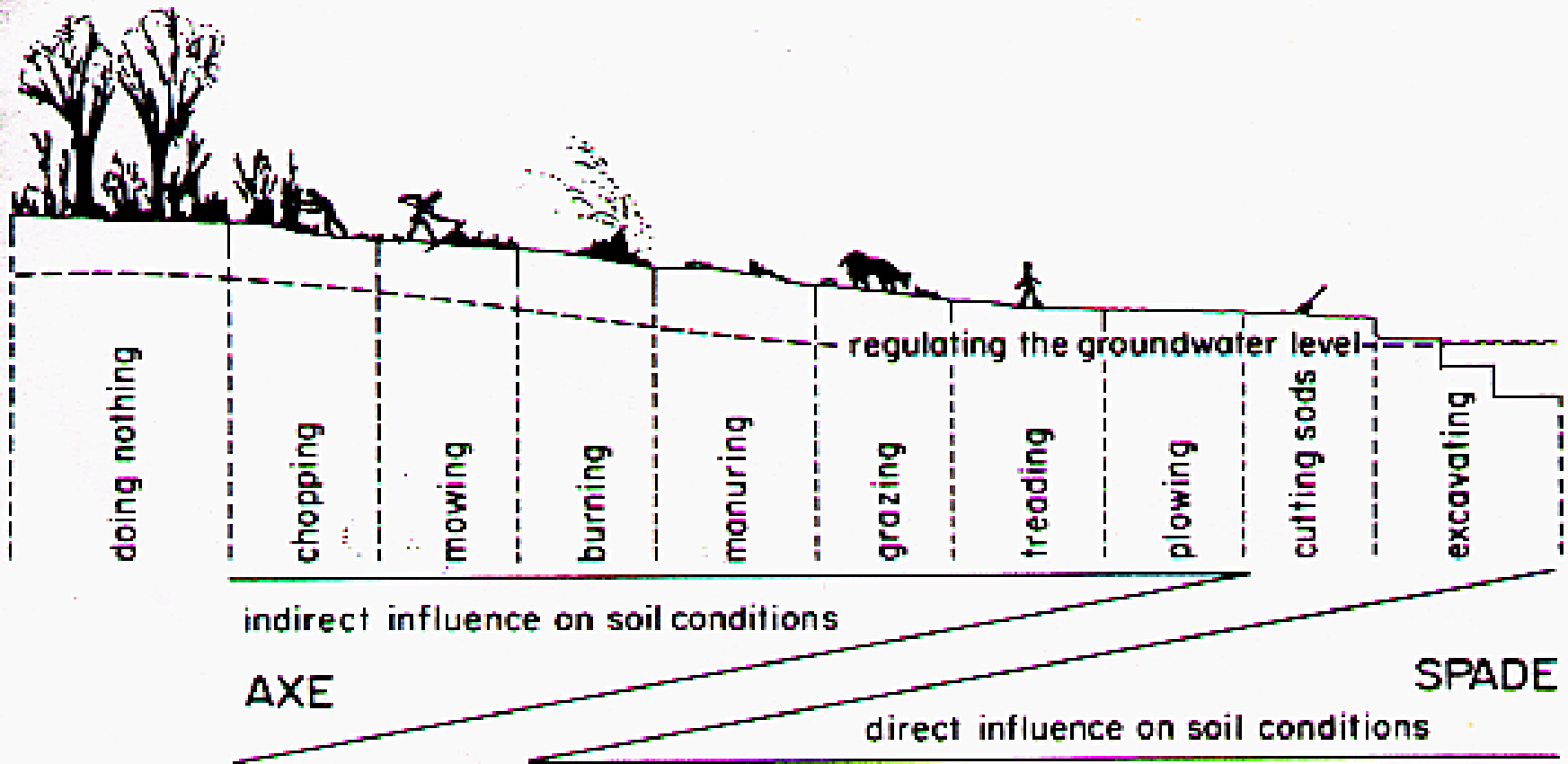


Figure 1-4. Types of inward nature techniques. Degrees of required minimal human influences (Bakker, 1979). Reproduced by permission of Dr. W. Junk BV, The Hague, The Netherlands.

Ari-Pekka
Huhta

OPAS

PERINNE-
MAISEMIIN

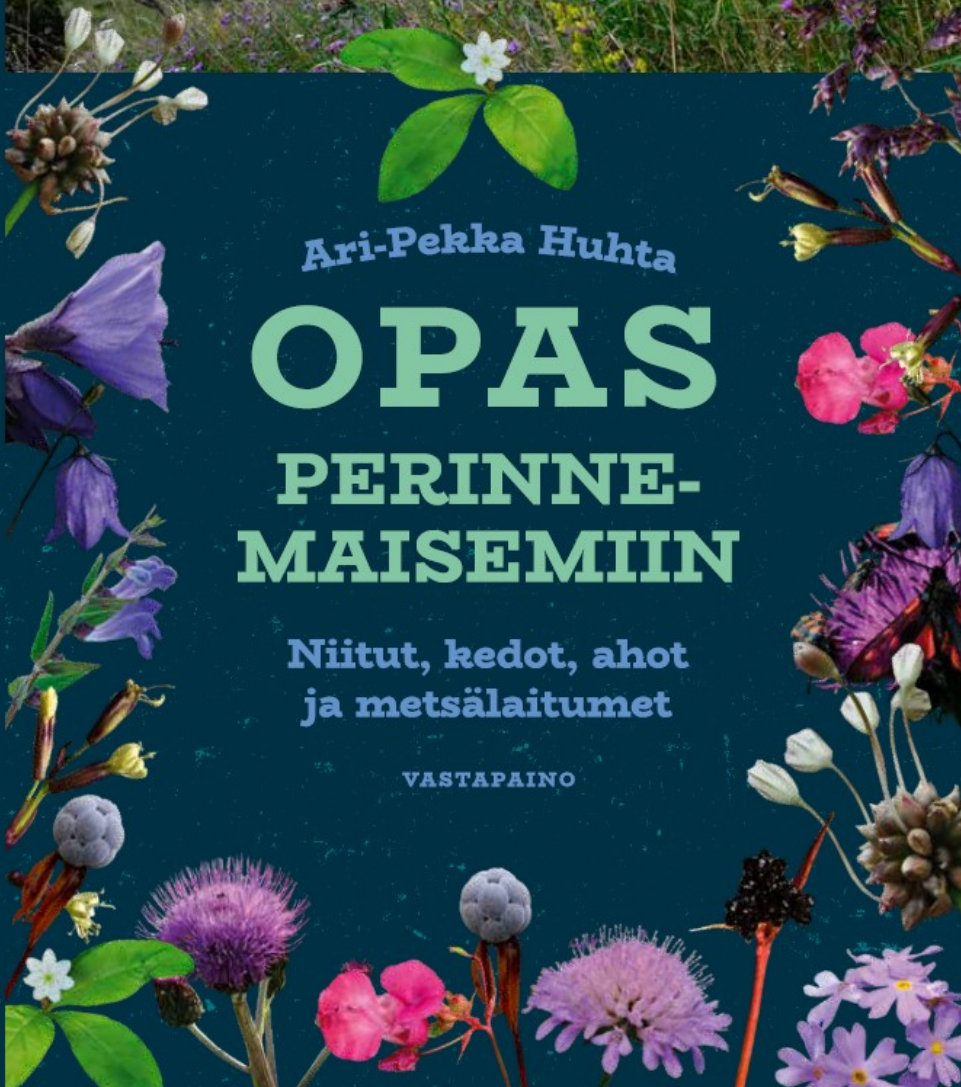


Ari-Pekka Huhta

OPAS PERINNE- MAISEMIIN

Niitut, kedot, ahot
ja metsälaitumet

VASTAPAINO



Niityt

Niityt ovat ruohokasveja kasvavia puuttomia avomaita. Niitä on koko Suomessa, mutta luonnontilaisia ovat vain kallio-, ranta- ja tunturiniityt. Niityt ovat ennen kaikkea kasvien ja hyönteisten maailma. Värikkäitä kukkia ja perhosia tulvivat aurinkoiset niityt ovat kesällä luonnontarkkailijan löytöretkien antoisimpia paikkoja. Kukissa vieraillee koreita kovakuoriaisia, kärpäsia, pistiäisiä ja mehiläisiä. Niittyjen yltäkylläinen pitopöytä on tärkeä ravintolähde monille metsän linnuille ja nisäkkäille.

Ihminen loi hyötykasvien viljelyyn ja karjan tarpeisiin uuden elinympäristön, "kulttuuriniityt". Metsää raivattiin ja poltettiin kaskimaaksi. Vuoroviljelyn mukaisesti kasket nurmettuivat välivuosina hirvenkelloa, ahomansikkaa, ruusuruohoa ja muita niitykasveja kasvaviksi ahoiksi. Voimaperäisen karja- ja metsätalouden tulo muunsi kaskimaat laidunniityiksi, viljapelloiksi ja metsiksi. Monet kasvilajit ja hyönteiset kävivät harvinaiseksi. Kaskiniitytten rippeitä löytyy vielä Itä-Suomesta, missä niitä ylläpidetään kulttuuriperintönä. Lehtomaisille maille karjalle raivatut nurminiityt ovat nykyisin lehtoniitytinä edustavimmallaan Ahvenanmaalla. Niiden kalkkiperäisessä maaperässä menestyvät monet kasviharvinaisuudet.

sty-

Tienvarret, pellonpientareet ja monenlaiset muut pienialaiset avomaiset ovat niityjen vähetessä tärkeitä niitykasvien ja niillä elävien selkärangattomien elinpaikkoja. Kesantopelloilla ja pensasniityillä eläinten elinolot ovat vielä paremmat, sillä ravintoa ja pesäpaikkoja on hyvin tarjolla. Hakkuuaukioilla viihtyy ensimmäisinä kesinä monipuolinen "niitymäinen" kasvi- ja hyönteismaailma, joka kuitenkin vuosien mittaan vaihtuu yhä metsäisempään suuntaan. Paahteiset kalliokedot ja tienreunat ovat oma pienoismaailmansa, joka luo elämän edellytykset monille harvinaisille perhosille ja muille hyönteisille.

Viljapellojen eläinmaailma on kesällä niukka, vaikka ruisräikkä eksyy paikoin narisemaan ja karhu voi käydä kauravarkaisa. Pellot ovat elävimmillään kevään ja syksyin, jolloin hanhet ja laulujoutsenet ruokailevat sänki- ja oraspelloilla ja tulvapelloille kerääntyä ravinnonhakuun suuret määrät sorsia, lokkeja ja kahlaajia. Niille ilmaantuvat saalistamaan monet haukat ja pöllöt sekä ketut, jotka käyvät metsästä-mässä myös hakkuuaukioilla.

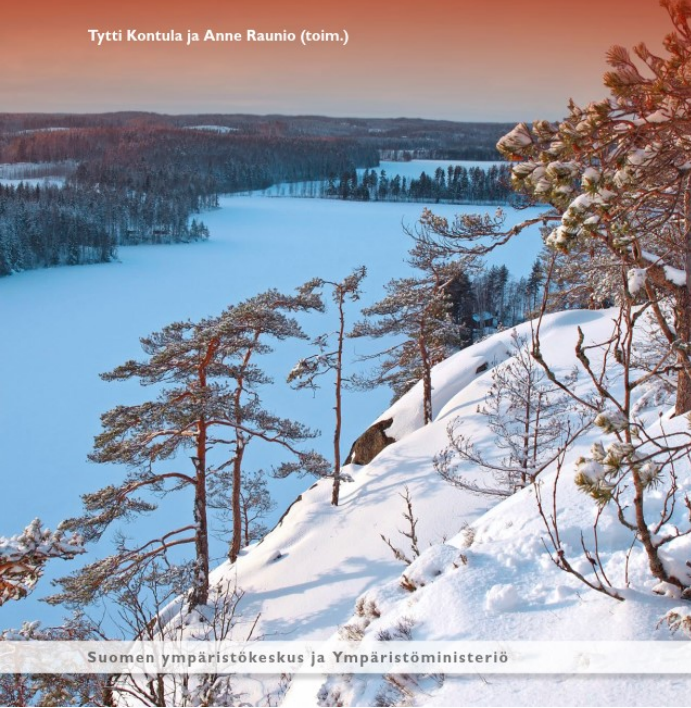


Suomen luontotyyppien uhanalaisuus 2018

Luontotyyppien punainen kirja

Osa 1 – tulokset ja arvioinnin perusteet

Tytti Kontula ja Anne Raunio (toim.)



Suomen ympäristökeskus ja Ympäristöministeriö

Perinnebiotooppien määrittämisskaava

Yleiskaava

A. I-VII Puuttomat

B. Puustoiset

C. Suokasvillisuus

A I. Puutonta ja pensaatonta kasvillisuutta. Kasvillisuus mineraalimaa-alustalla, kangasmaista, matalaa. Varpuja, ruohoja ja heiniä, aluskasvillisuudessa kuiviin oloihin sopeutuneita jäkälä ja sammalia. Mereisillä alueilla (muutamien poikkeuksien) – 1. nummet
 Ruohojen osuus (< 50 %) varpujen ja heinien osuuksia merkittävämpi – 1.1. pienruohonummet
 Heinä- jäkälävaltaisia, varvut vähemmistönä – 1.2. heinänummet
 Varpuvaltainen, heiniä ja ruohoja pieninä laikkuina – 1.2. varpunummet

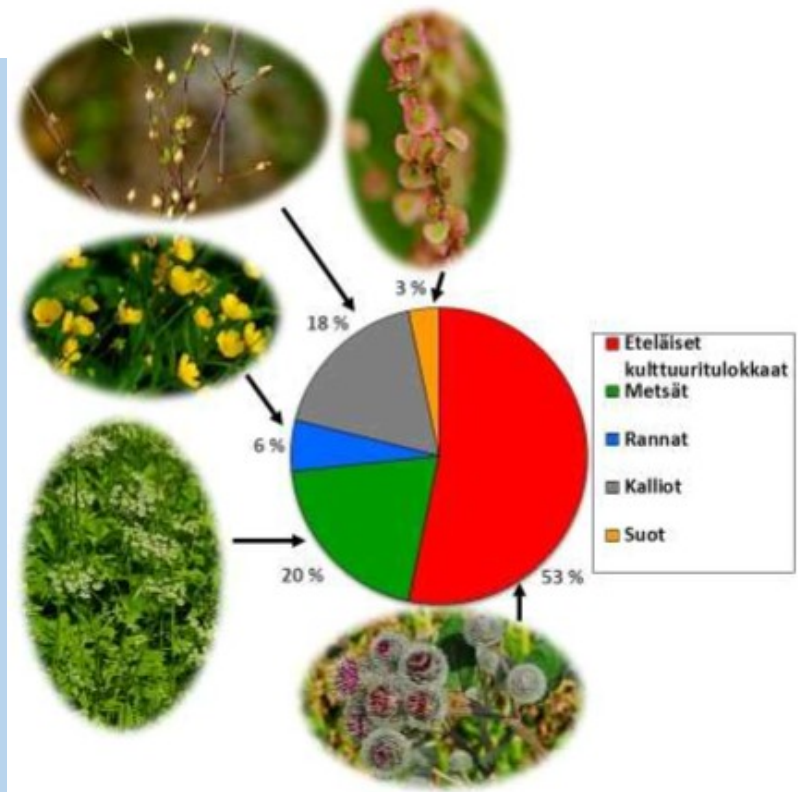
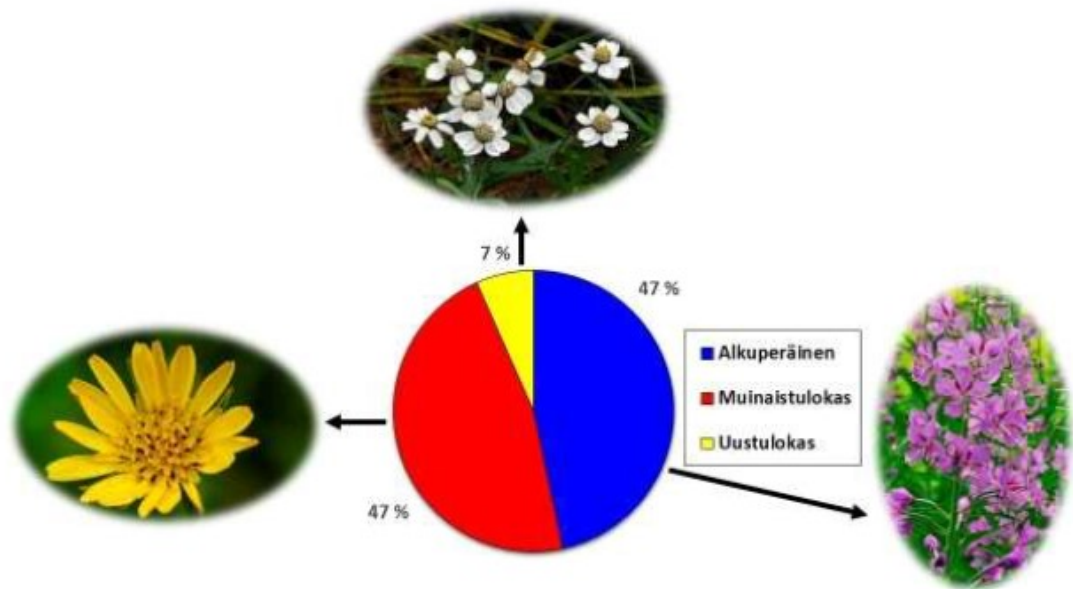
4. Tuoreet niityt (TrNt)– niitto- ja /tai laidunniittyjä, kasvillisuus on pienruoho-, heinä- tai suurruohovaltaista, tuoreen maan indikaattoreita, kuivien- ja kosteiden paikkojen kasvit vähemmistössä, maalaji savea - karkeaa kivennäismaata
 4.1. Tuoreet pienruohoniityt – pienruohovaltaisia, monilajisia, ei selviä valtalajeja savi- ja moreenimailla koko maassa
 4.2. Tuoreet suurruohoniityt – suurruohovaltaisia, laikuittain myös pienruohoja ja heiniä
 4.3. Tuoreet heinäniityt – heinävaltaisia, useilla maalajeilla, etenkin savimailla

11. Metsälaitumet (MtLa) – laidunkäytössä olevia metsiä, joiden kasvupaikkaluokitus metsätyypin mukaan, metsäkasvillisuus vallitsee, puusto vaihtelevaa, eri-ikäistä ja -kokoista, laidunnuksen jäljet selvät, pienialaisia metsäniittyaukkoja

11.1. Lehtimetsälaitumet –lehtipuuvaltaisia, mustikkatyypin kangasmetsästä lehtoon, lajeina koivut ja lepät

11.2. Sekametsälaitumet – lehti- havupuiden mosaiikkia, tuoreista lehtomaisiin kankaisiin, puusto koivua, harmaaleppää, mäntyä ja kuusta

11.3. Havumetsälaitumet – havupuuvalltaisia, kuusta ja mäntyä, yleisenä mustikka- tai käenkaali- mustikkatyypin kangasmetsää, myös karumpia puolukkatyypin mäntykankaita, kuusivaltaiset usein lehtomaista kangasta tai lehtoa



Alkuniityt



Skirhasjohka, Enontekiö

Nummet



Hailuoto, Virpiniemi

Nummet



Kalajoki, Vihaspauha

Kalkkivaikutteiset kalliokedot

Kambri- ja ordovikikauden 600-435 miljoonaa vuotta vanhoja merisedimenttejä



Signildskär, Ahvenanmaa

Kalkkivaikutteiset kalliokedot



Brunäset, Parainen

Kalkkivaikutteiset pienruohokedot



Viilo, Melalahti

Kangaskedot



Kirkkotuvat, Utsjoki

Karut pienruohokedot



Keminmaa, vanha kirkko

Mäkikaurakedot



Paltila, Laitila

Heinäkedot, kuivat heinäniityt



Askala, Salo

Tuoreet niityt

Somero, Häntälän Rekiokilaakso

Tuore pienruohoniitty



Heikkilä, Tapio 2007:
Visuaalinen
maisemaseuranta :
kulttuurimaiseman
muutosten
valokuvadokumentointi

Muntee, Valkeakoski



Nuutala, Sääksmäki



Kalliala, Sastamala

Kosteat niityt



Katariina, Turku

Joen- ja järvenrantaniityt



Paino, Valkeakoski

Sisävesien matalakasvuiset vihvilä-, heinä- ja sararantaniityt



Rätönjärvi, Akaa

Sisävesien korkeakasvuiset rantaniityt



Kuivakoski, Salo

Merenrantaniityt



Kempeleenlahti, Oulu

Matalakasvuiset vihvilä-, heinä- ja saramerenrantaniityt



Pöllännokka-Kuivasäikkä, Hailuoto

A photograph of a purple iris flower in a grassy field. The flower is in the foreground, slightly to the left of the center. The field is filled with tall green grasses and other plants. In the background, there is a line of trees and a body of water under a blue sky with some clouds. The text 'Ruunakari, Simo' is overlaid at the bottom of the image in a blue font on a semi-transparent white background.

Ruunakari, Simo

Luikka- ja kaislamerenrantaniityt

Husö, Ahvenanmaa



Isomatala, Hailuoto



Rajaniemi, Pyhäjoki



Kuuminaistenniemi, Pori

Tulvaniityt



Tuore suurruohotulvaniitty, Haaralampi,
Kuusamo



Pallas-Yllästunturin kansallispuisto



Pajupuro, Posio

Kuiva pienruohotulvaniitty



Keminsaaret, Yrjänä, Pelkosenniemi



Keminsaaret, Pelkosenniemi

Suoniityt



Latolampi, Syöte



Lähdesuo, Simo

Lehdesniityt



"Lepikkoniitty", Naapurinvaara, Paltamo

Lehdesniityt



Nätö, Ahvenanmaa



Nåtö, Ahvenanmaa

100 ha CR

Hakamaat



Jalopuuhaka, Lenhoma, Parainen

Lehti- ja sekapuupuuhaat



Vehmaanniemi, Sastamala

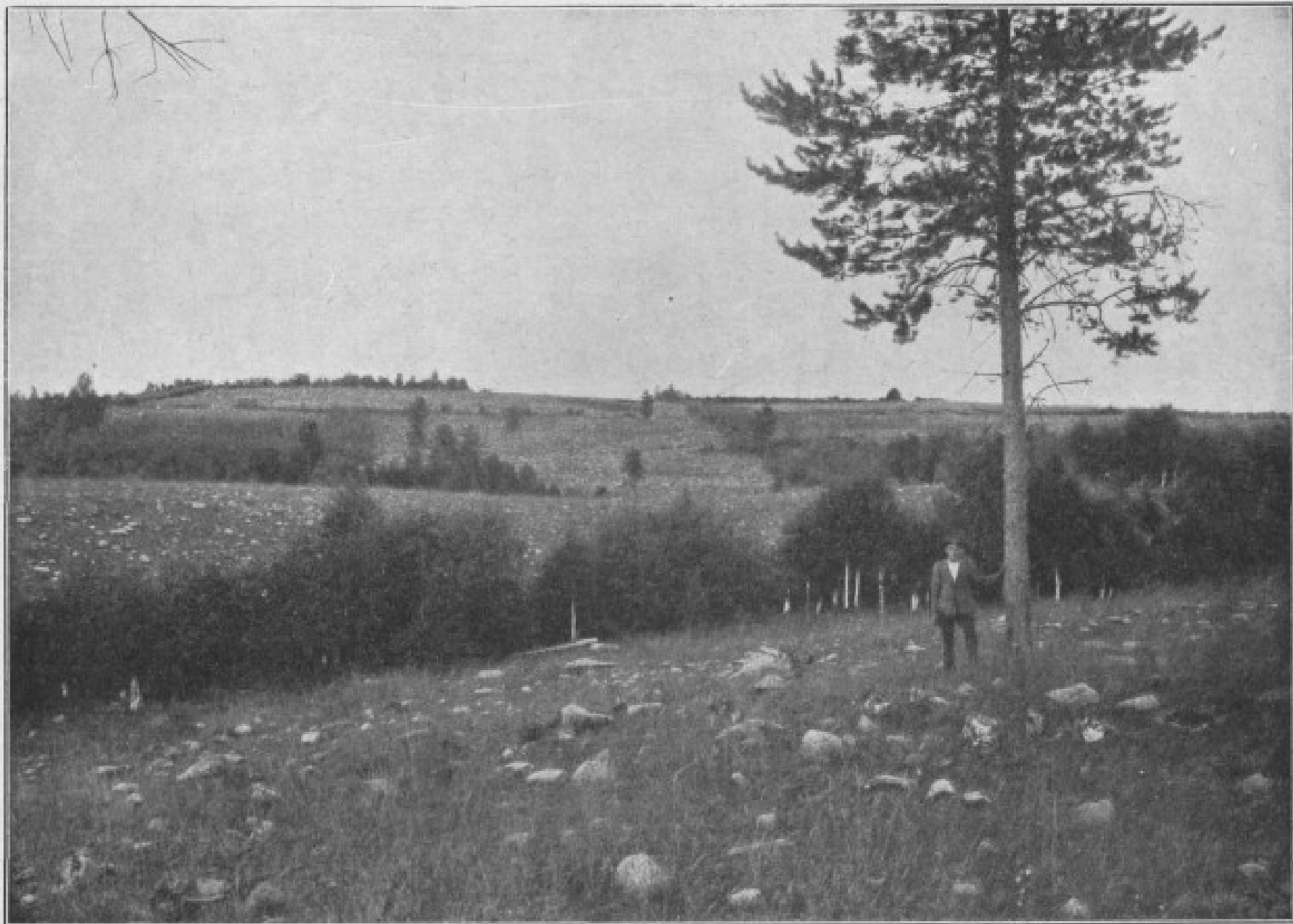
Metsälaitumet



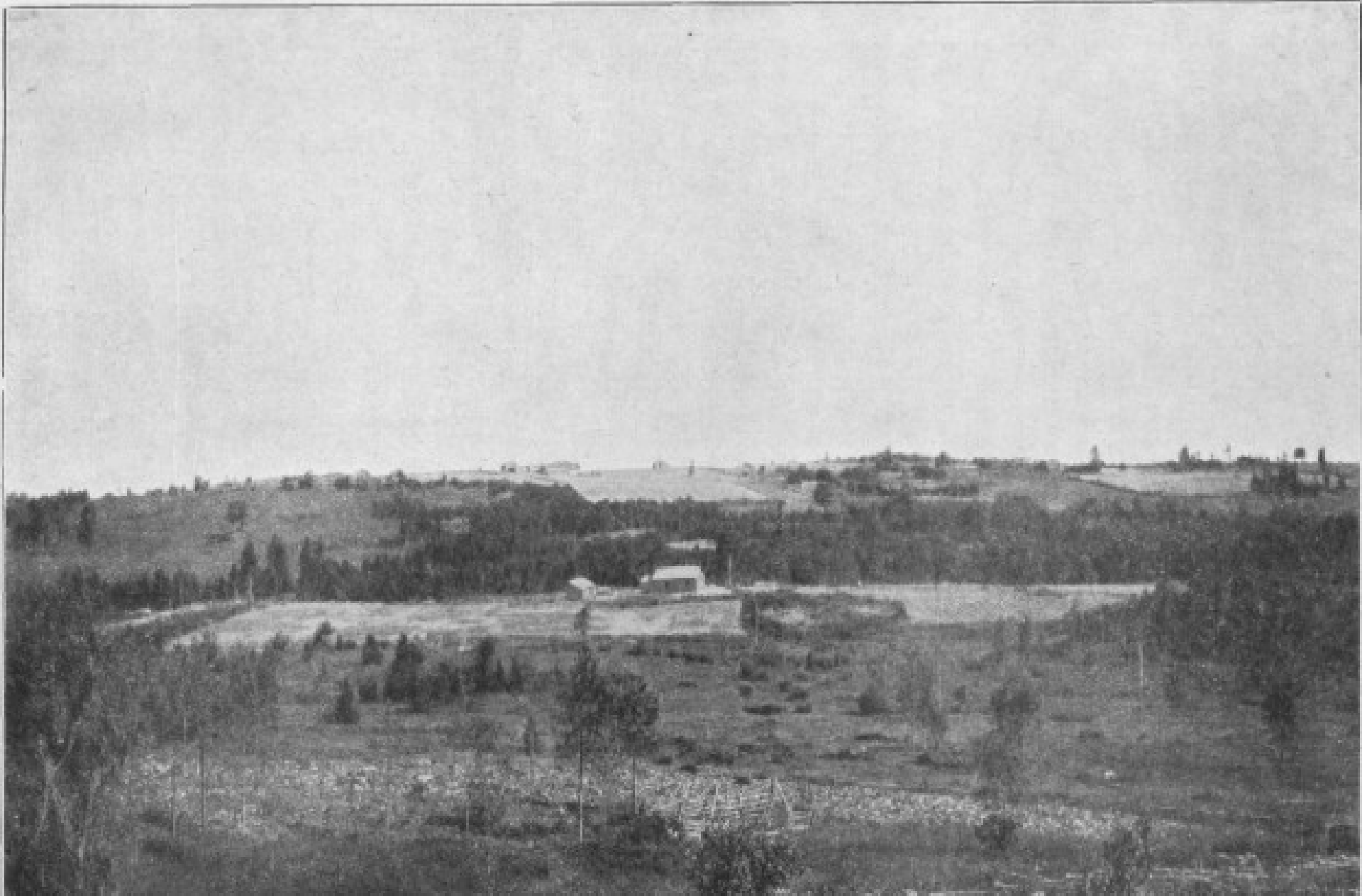
Kuusistonkärki, Valkeakoski



Telkkämäki, Kaavi



Kuv. 9. Tiheään kaskettuja maita. Maat ovat alkujaan olleet ainakin mustikka-tyypin maita, nykyään ovat ne lähinnä puolukka-tyyppiä. Eri ikäisten kaskiahojen väliin jääneet leppä- ja koivujuotit jakavat alan eri osastoihin. Mäntyjä on viime aikoina säästetty. Ahkeran laiduntamisen takia ovat 6-vuotiset ahot vielä aukeita. — Heinävesi, Petruma, Koiraarju.

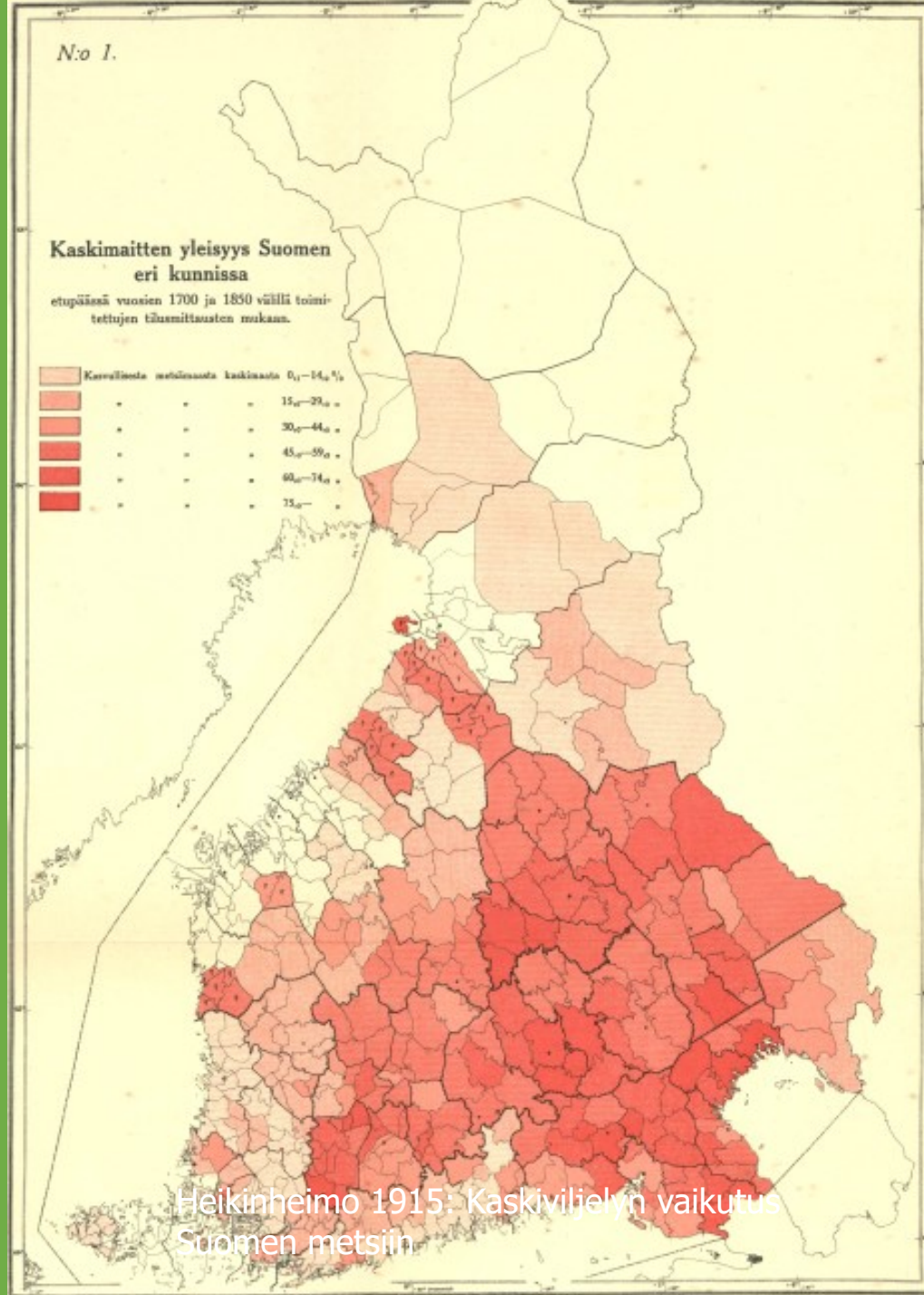
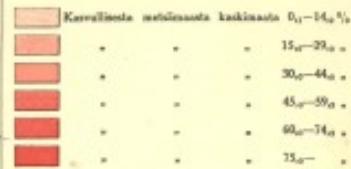


Kuv. 13. Yleiskuva kaskiseudulta; asumusten ympärillä vähäiset pellot, näitten takana alkavat kasket ja hajanaiset kaskimetsät. — Etualalla vasta poltettu kivinen kaski, johon kaikki männyt on jätetty pystyyn. Ylhäällä oikealla kaurahalmi. — Heinävesi, Petruma.

N:o 1.

Kaskimaitten yleisyys Suomen eri kunnissa

etupäässä vuosien 1700 ja 1850 välillä toimitettujen tilasmittausten mukaan.



Heikinheimo 1915: Kaskiviljelyn vaikutus Suomen metsiin

**Heikinheimo 1915:
Kaskiviljelyn vaikutus Suomen
metsiin**



Nousiala, Tohmajärvi



Havukka-aho, Koli



Ikolanaho, Koli



Ruissalo, Turku



Mutikko, Kangasala



Metsänkylä, Hattula



Särestöniemi, Kittilä



Viikki, Helsinki

Uusympäristöt, korvaavat elinympäristöt



Mannisenpuisto, Oulu

Ratapenkereet



Sairionranta, Hämeenlinna

Linnoitukset, linnoitusvallit ja muinaismuistoalueet



Raaseporin linna, Snappertuna, Raasepori



Janakkalan linnavuori



Vanhalinna, Turku



Kärnäkosken linnoitus, Savipaipale



Vallisaari, Helsinki



**Kiitos
mielenkiinnosta!**