

GIANNA INNOCENTI (*)

COLLECTIONS OF THE NATURAL HISTORY MUSEUM OF THE UNIVERSITY OF FLORENCE - ZOOLOGICAL SECTION «LA SPECOLA». XXIX. Phylum Echinodermata, Classes Crinoidea and Holothuroidea

Abstract - *Collections of the Natural History Museum of the University of Florence - Zoological Section «La Specola». XXIX. Phylum Echinodermata, Classes Crinoidea and Holothuroidea.* A list of the specimens belonging to the classes Crinoidea and Holothuroidea, preserved in the Zoological Section «La Specola» of the Natural History Museum of the University of Florence is given.

Key words - Echinodermata, Crinoidea, Holothuroidea, systematics, collections.

Riassunto - *Cataloghi del Museo di Storia Naturale dell'Università di Firenze, Sezione di Zoologia «La Specola». XXIX. Phylum Echinodermata, Classi Crinoidea e Holothuroidea.* Sono elencati gli esemplari appartenenti al phylum Echinodermata, Classi Crinoidea e Holothuroidea conservati nelle collezioni della Sezione di Zoologia «La Specola» del Museo di Storia Naturale dell'Università di Firenze.

Parole chiave: Echinodermata, Crinoidea, Holothuroidea, sistematica, collezioni.

INTRODUCTION

Class Crinoidea. The collection of «La Specola» Museum consists of 11 identified species, belonging to 6 families, besides few unidentified crinoid specimens. The specimens are mostly dried and very few preserved in alcohol. The specimens were collected mainly from Tyrrhenian Sea and very few come from tropical areas. In fact, the class is poorly represented in the Echinodermata collection.

Class Holothuroidea. The collection hosts 59 species belonging to 11 families and many unidentified specimens. They are all preserved in alcohol. Two holotypes are present, *Holothuria (Metriatyla) tortonesei* Cherbonnier 1979 and *Trochostoma mediterranea* Bartolini Baldelli 1914.

Specialists that, at different times, studied the listed specimens were Adolfo Targioni Tozzetti, Angelo Sena, Carlo Bartolini Baldelli, Enrico Tortonese and Gustave Cherbonnier (Bartolini Baldelli, 1914; Tortonese, 1979, 1980; Cherbonnier, 1979).

The majority of the specimens were collected from the Mediterranean Sea, during cruises on fishing vessels in the Tuscan Tyrrhenian Sea in the 1980s and in the 1990s. The former curator of the collection, Dr Marco Borri, participated actively to the cruises, in collabora-

tion with the former Istituto Scientifico e Tecnico di Idrobiologia e Pesca (I.S.T.I.P.) of Leghorn; the large numbers of collected specimens significantly expanded the Echinodermata collection (Borri *et al.*, 1990) to its current holdings of 19 out of the 35 known species of Italian Holothuroidea (Fredj *et al.*, 1995).

Few specimens come from the oceanographic cruise of the R/N «Washington» (1881-1883), engaged in a research expedition focused mainly on the abyssal fauna of the Mediterranean Sea; they were studied by Carlo Bartolini Baldelli (1914).

A part of the collection was constituted at the end of the XX century, from research expeditions conducted abroad by the Museum itself (in Somalia, Saudi Arabia, Yemen, Tunisia, Jordan, etc.), in collaboration with the Centro di Faunistica Tropicale of CNR (in Somalia within the framework of the «Spedizione Biologica in Somalia - S.B.S.», see: Pardi, 1976; 1982) and by the Gruppo di Ricerche Scientifiche e Tecniche Subacquee (G.R.S.T.S. - Underwater Scientific & Technical Research Group) (G.R.S.T.S., 1986) (see also: Azzaroli, 1974; Cherbonnier, 1979; Tortonese, 1979, 1980).

Specimens from Kenya and Antarctica, not yet catalogued nor identified, are also included in the collection.

This paper lists all the type specimens and the identified and not yet identified specimens with the aim of providing a resource for research and/or loan to specialists.

The systematic order of the present catalogue follows that proposed by WoRMS (2012) and the Italian material has been compared to Fredj *et al.* (1995). For each specimen, or group of specimens, the following data are reported: genus, species, author, year of description, nation, locality (with the Italian province abbreviation between brackets), date (as day.month.year) and collector, author of the determination, previous determination and author, new authors in chronological order, number of specimens, and the Echinodermata catalogue number (MZUF, in brackets). A synoptic table is provided for each class (Table 1 and Table 2).

(*) Museo di Storia Naturale dell'Università di Firenze, Sezione Zoologica «La Specola», via Romana 17, 50125 Firenze, Italia.
E-mail: gianna.innocenti@unifi.it

Tab. 1 - Synoptic table of the Class Crinoidea.

| Order | Family | Species | No. of jars |
|------------|----------------|--|---|
| Comatulida | Antedonidae | <i>Antedon mediterranea</i> (Lamarck 1816) | 87 |
| | | <i>Antedon</i> sp. | 1 |
| | | <i>Hathrometra sarsii</i> (Düben & Koren 1846) | 1 |
| | Comasteridae | <i>Leptometra phalangium</i> (Müller 1841) | 53 |
| | | <i>Capillaster multiradiatus</i> (L. 1758) | 1 |
| | | <i>Comanthus parvicirrus</i> (Müller 1841) | 1 |
| | | <i>Comanthus wahlbergii</i> (Müller 1843) | 3 |
| | | <i>Comatella stelligera</i> (Carpenter 1888) | 1 |
| | | Comasteridae Gen. Sp. | 3 |
| | | Himerometridae | <i>Heterometra savignii</i> (Müller 1843) |
| | Mariametridae | <i>Lamprometra palmata</i> (Müller 1841) | 1 |
| | Tropiometridae | <i>Tropiometra carinata</i> (Lamarck 1816) | 1 |
| | unknown | Isselocrinidae | <i>Metacrinus</i> sp. |
| unknown | | Crinoidea Gen. Sp. | 3 |

Tab. 2 - Synoptic table of the Class Holothuroidea.

| Order | Family | Species | No. of jars |
|--|--------------|--|---------------|
| Apodida | Chiridotidae | <i>Polycheira rufescens</i> (Brandt 1835) | 1 |
| | Synaptidae | <i>Labidoplax digitata</i> (Montagu 1815) | 4 |
| | | <i>Leptosynapta inhaerens</i> (O.F. Müller 1776) | 2 |
| | | <i>Opheodesoma grisea</i> (Semper 1867) | 1 |
| | | <i>Synapta maculata</i> (Chamisso & Eysenhardt 1821) | 2 |
| | | <i>Synapta vittata</i> Forskål 1775 | 1 |
| | | <i>Synaptula reciprocans</i> (Forskål 1775) | 1 |
| | | <i>Synaptula</i> sp. | 1 |
| | | Synaptidae Gen. Sp. | 8 |
| | | Aspidochirota | Holothuriidae |
| <i>Actinopyga echinites</i> (Jaeger 1833) | 1 | | |
| <i>Actinopyga mauritiana</i> (Quoy & Gaimard 1834) | 4 | | |
| <i>Bobadschia marmorata</i> Jaeger 1833 | 1 | | |
| <i>Bobadschia tenuissima</i> (Semper 1868) | 1 | | |
| <i>Bobadschia</i> sp. | 2 | | |
| <i>Holothuria (Halodeima) atra</i> Jaeger 1833 | 3 | | |
| <i>Holothuria (Holothuria) belleri</i> Marenzeller 1877 | 1 | | |
| <i>Holothuria (Holothuria) mammata</i> Grube 1840 | 7 | | |
| <i>Holothuria (Holothuria) stellati</i> Delle Chiaje 1824 | 2 | | |
| <i>Holothuria (Holothuria) tubulosa</i> Gmelin 1791 | 33 | | |
| <i>Holothuria (Lessonothuria) pardalis</i> Selenka 1867 | 2 | | |
| <i>Holothuria (Mertensiothuria) hilla</i> Lesson 1830 | 2 | | |
| <i>Holothuria (Mertensiothuria) leucospilota</i> (Brandt 1835) | 1 | | |
| <i>Holothuria (Metriatyla) scabra</i> Jaeger 1833 | 4 | | |
| <i>Holothuria (Metriatyla) tortonesei</i> Cherbonnier 1979 | 1 | | |
| <i>Holothuria (Microthele) nobilis</i> (Selenka 1867) | 2 | | |
| <i>Holothuria (Platyperona) difficilis</i> Semper 1868 | 1 | | |
| <i>Holothuria (Roweothuria) poli</i> Delle Chiaje 1824 | 10 | | |
| <i>Holothuria (Selenkothuria) erinaceus</i> Semper 1868 | 1 | | |
| <i>Holothuria (Selenkothuria) parva</i> Krauss 1885 | 1 | | |
| <i>Holothuria (Semperothuria) cinerascens</i> (Brandt 1835) | 1 | | |
| <i>Holothuria (Stauropora) pervicax</i> Selenka 1867 | 1 | | |

| Order | Family | Species | No. of jars |
|-----------------|------------------|--|-------------|
| | | <i>Holothuria (Stauropora) fuscocinerea</i> Jaeger 1833 | 1 |
| | | <i>Holothuria (Thymiosycia) arenicola</i> Semper 1868 | 1 |
| | | <i>Holothuria (Thymiosycia) impatiens</i> (Forskål 1775) | 6 |
| | | <i>Holothuria (Thymiosycia) strigosa</i> Selenka 1867 | 1 |
| | | <i>Holothuria</i> sp. | 18 |
| | | <i>Labidodemas rugosus</i> (Ludwig 1875) | 1 |
| | | <i>Pearsonothuria graeffei</i> (Semper 1868) | 1 |
| | Stichopodidae | <i>Isostichopus fuscus</i> (Ludwig 1875) | 2 |
| | | <i>Parastichopus regalis</i> (Cuvier 1817) | 58 |
| | | <i>Stichopus chloronotus</i> Brandt 1835 | 2 |
| | | <i>Stichopus horrens</i> Selenka 1867 | 1 |
| | Synallactidae | <i>Meseres occultatus</i> (von Marenzeller 1893) | 1 |
| Dendrochirotida | Cucumariidae | <i>Colobirus quadrangularis</i> Troschel 1846 | 1 |
| | | <i>Cucumaria frondosa</i> (Gunnerus 1767) | 2 |
| | | <i>Ekmania barthii</i> (Troschel 1846) | 1 |
| | | <i>Leptopentacta elongata</i> (Düben & Koren 1846) | 9 |
| | | <i>Leptopentacta tergestina</i> (M. Sars 1857) | 27 |
| | | <i>Ocnus grubei</i> (von Marenzeller 1874) | 1 |
| | | <i>Ocnus planci</i> (Brandt 1835) | 23 |
| | | <i>Ocnus syracusanus</i> (Grube 1840) Panning 1949 | 4 |
| | | <i>Pseudocnus dubiosus</i> (Semper 1867) | 2 |
| | | <i>Stereoderma kirschbergii</i> (Heller 1868) Panning 1949 | 1 |
| | | Cucumaridae Gen. Sp. | 6 |
| | Phylloporidae | <i>Havelockia inermis</i> (Heller 1868) | 1 |
| | | <i>Phylloporus (Phylloporus) urna</i> Grube 1840 | 2 |
| | | <i>Stolus buccalis</i> (Stimpson 1855) | 1 |
| | | <i>Thyone fusus</i> (O.F. Müller 1776) | 2 |
| | | <i>Thyone</i> sp. | 1 |
| | Psolidae | <i>Psolus fabricii</i> (Düben & Koren 1846) | 1 |
| | | <i>Psolus phantapus</i> (Strussenfelt 1765) Jaeger 1833 | 1 |
| | | <i>Psolus</i> sp. | 1 |
| | Sclerodactylidae | <i>Afrocucumis africana</i> (Semper 1867) | 2 |
| | | <i>Pseudothyone raphanus</i> (Düben & Koren 1846) | 1 |
| Molpadiida | Caudinidae | <i>Trochostoma mediterranea</i> Bartolini Baldelli 1914 | 1 |
| | Molpadiidae | <i>Molpadia musculus</i> Risso 1826 | 10 |
| unknown | unknown | Holothuroidea Gen. Sp. | 73 |

Abbreviations, terms and acronyms

ca. = about; date ? = unknown date; det. = determination/author; det. ? = unknown author; don. = donated by; Is. = island/isle; leg. = collector/s; leg. ? = unknown collector; Patria ? = unknown locality; pur. = purchased; sic = written thus; sp. = specimen/s; upd. = updated by MZUF = Florence University Zoology Museum Echinodermata catalogue collection number.

Conocrinus lofotensis (Sars 1868)

Norway, Fjord of Lofoten, XI.1895, pur. G.A. Franck, previous det. *Rhizocrinus lofotensis* M. Sars, det. A. Senna, upd. G. Innocenti, 2 sp. (MZUF 2149)

Suborder Comatulidina Clark 1908

Superfamily ANTEDONACEA Norman 1865

Family ANTEDONIDAE Norman 1865

Antedon mediterranea (Lamarck 1816)

Italy, (VE) Venice, VIII.1872, don. A. Ninni, previous det. *Comatula mediterranea* Lamarck, det. A. Targioni Tozzetti; *Antedon rosacea* Norm., det. A. Senna, upd. G. Innocenti, 1 sp. (MZUF 2156)

Italy, (LI) Livorno, Lat. 43°54'40"N Long. 10°06'23"E, - 15 m, 8.IX.1986, leg. I.S.T.I.P., det. M. Borri, 6 sp. (MZUF 885)

SYSTEMATICS

Class CRINOIDEA Miller 1821 (Table 1)

Order COMATULIDA Clark 1908

Suborder BOURGUETICRININA Sieverts-Doreck 1953

Family BOURGUETICRINIDAE Loriol 1882

- Italy, (LI) Livorno, Lat. 43°54'40"N Long. 10°06'23"E, - 15 m, 8.IX.1986, leg. I.S.T.I.P., det. M. Borri, 6 sp. (MZUF 885)
- Italy, (LI) Livorno, Lat. 43°50'87"N Long. 09°51'13"E, - 98 m, 17.IV.1986, leg. I.S.T.I.P., det. M. Borri, 4 sp. (MZUF 1045)
- Italy, (LI) Livorno, Lat. 43°50'87"N Long. 09°51'13"E, - 98 m, 17.IV.1986, leg. I.S.T.I.P., det. M. Borri, 4 sp. (MZUF 1045)
- Italy, (LI) Livorno, Lat. 43°46'49"N Long. 09°55'50"E, - 102 m, 8.IX.1986, leg. I.S.T.I.P., det. M. Borri, 42 sp. (MZUF 897)
- Italy, (LI) Livorno, Lat. 43°46'49"N Long. 09°55'50"E, - 102 m, 8.IX.1986, leg. I.S.T.I.P., det. M. Borri, 42 sp. (MZUF 897)
- Italy, (LI) Livorno, Lat. 43°45'00"N Long. 10°09'50"E, - 20 m, 8.IX.1986, leg. I.S.T.I.P., det. M. Borri, 4 sp. (MZUF 882)
- Italy, (LI) Livorno, Lat. 43°45'00"N Long. 10°09'50"E, - 20 m, 8.IX.1986, leg. I.S.T.I.P., det. M. Borri, 4 sp. (MZUF 882)
- Italy, (LI) Livorno, Lat. 43°40'61"N Long. 09°55'15"E, - 147 m, 9.IV.1987, leg. I.S.T.I.P., det. M. Borri, 15 sp. (MZUF 1141)
- Italy, (LI) Livorno, Lat. 43°40'61"N Long. 09°55'15"E, - 147 m, 9.IV.1987, leg. I.S.T.I.P., det. M. Borri, 15 sp. (MZUF 1141)
- Italy, (LI) Livorno, Lat. 43°29'54"N Long. 09°59'43"E, - 146 m, 8.IX.1986, leg. I.S.T.I.P., det. M. Borri, 3 sp. (MZUF 895)
- Italy, (LI) Livorno, Lat. 43°29'54"N Long. 09°59'43"E, - 146 m, 8.IX.1986, leg. I.S.T.I.P., det. M. Borri, 3 sp. (MZUF 895)
- Italy, (LI) Livorno, Lat. 43°28'83"N Long. 10°16'50"E, - 46 m, 8.IX.1986, leg. I.S.T.I.P., det. M. Borri, 1 sp. (MZUF 1024)
- Italy, (LI) Livorno, Lat. 43°28'83"N Long. 10°16'50"E, - 46 m, 8.IX.1986, leg. I.S.T.I.P., det. M. Borri, 1 sp. (MZUF 1024)
- Italy, (LI) Livorno, Lat. 43°27'59"N Long. 10°00'03"E, - 139 m, 23.IV.1987, leg. I.S.T.I.P., det. M. Borri, 6 sp. (MZUF 1138)
- Italy, (LI) Livorno, Lat. 43°27'59"N Long. 10°00'03"E, - 139 m, 23.IV.1987, leg. I.S.T.I.P., det. M. Borri, 6 sp. (MZUF 1138)
- Italy, (LI) Livorno, Lat. 43°26'85"N Long. 09°55'05"E, - 141 m, 24.IV.1987, leg. I.S.T.I.P., det. M. Borri, 1 sp. (MZUF 1139)
- Italy, (LI) Livorno, Lat. 43°26'85"N Long. 09°55'05"E, - 141 m, 24.IV.1987, leg. I.S.T.I.P., det. M. Borri, 1 sp. (MZUF 1139)
- Italy, (LI) Livorno, Lat. 43°26'47"N Long. 10°03'41"E, - 101 m, 6.V.1986, leg. I.S.T.I.P., det. M. Borri, 3 sp. (MZUF 896)
- Italy, (LI) Livorno, Lat. 43°26'47"N Long. 10°03'41"E, - 101 m, 6.V.1986, leg. I.S.T.I.P., det. M. Borri, 3 sp. (MZUF 896)
- Italy, (LI) Livorno, Lat. 43°26'07"N Long. 10°14'41"E, - 77 m, 8.IX.1986, leg. I.S.T.I.P., det. M. Borri, 2 sp. (MZUF 877)
- Italy, (LI) Livorno, Lat. 43°26'07"N Long. 10°14'41"E, - 77 m, 8.IX.1986, leg. I.S.T.I.P., det. M. Borri, 2 sp. (MZUF 877)
- Italy, (LI) Livorno, Lat. 43°24'66"N Long. 10°03'22"E, - 136 m, 23.IV.1987, leg. I.S.T.I.P., det. M. Borri, 4 sp. (MZUF 1136)
- Italy, (LI) Livorno, Lat. 43°24'66"N Long. 10°03'22"E, - 136 m, 23.IV.1987, leg. I.S.T.I.P., det. M. Borri, 4 sp. (MZUF 1136)
- Italy, (LI) Livorno, Lat. 43°23'98"N Long. 10°22'28"E, - 32 m, 30.IV.1986, leg. I.S.T.I.P., det. M. Borri, 2 sp. (MZUF 1041)
- Italy, (LI) Livorno, Lat. 43°23'98"N Long. 10°22'28"E, - 32 m, 30.IV.1986, leg. I.S.T.I.P., det. M. Borri, 2 sp. (MZUF 1041)
- Italy, (LI) Livorno, Lat. 43°21'43"N Long. 09°58'36"E, - 154 m, 25.IV.1987, leg. I.S.T.I.P., det. M. Borri, 4 sp. (MZUF 1142)
- Italy, (LI) Livorno, Lat. 43°21'43"N Long. 09°58'36"E, - 154 m, 25.IV.1987, leg. I.S.T.I.P., det. M. Borri, 4 sp. (MZUF 1142)
- Italy, (LI) Livorno, Lat. 43°17'53"N Long. 10°09'48"E, - 127 m, 6.V.1986, leg. I.S.T.I.P., det. M. Borri, 5 sp. (MZUF 1030)
- Italy, (LI) Livorno, Lat. 43°17'53"N Long. 10°09'48"E, - 127 m, 6.V.1986, leg. I.S.T.I.P., det. M. Borri, 5 sp. (MZUF 1030)
- Italy, (LI) Livorno, Lat. 43°16'23"N Long. 10°04'92"E, - 145 m, 23.IV.1987, leg. I.S.T.I.P., det. M. Borri, 2 sp. (MZUF 1140)
- Italy, (LI) Livorno, Lat. 43°16'23"N Long. 10°04'92"E, - 145 m, 23.IV.1987, leg. I.S.T.I.P., det. M. Borri, 2 sp. (MZUF 1140)
- Italy, (LI) Livorno, Lat. 43°15'24"N Long. 10°20'03"E, - 29 m, 30.IV.1986, leg. I.S.T.I.P., det. M. Borri, 3 sp. (MZUF 1038)
- Italy, (LI) Livorno, Lat. 43°15'24"N Long. 10°20'03"E, - 29 m, 30.IV.1986, leg. I.S.T.I.P., det. M. Borri, 3 sp. (MZUF 1038)
- Italy, (LI) Livorno, Lat. 43°15'20"N Long. 09°30'85"E, - 165 m, 16.IV.1987, leg. I.S.T.I.P., det. M. Borri, 5 sp. (MZUF 1145)
- Italy, (LI) Livorno, Lat. 43°15'20"N Long. 09°30'85"E, - 165 m, 16.IV.1987, leg. I.S.T.I.P., det. M. Borri, 5 sp. (MZUF 1145)
- Italy, (LI) Livorno, Lat. 43°15'20"N Long. 09°30'85"E, - 165 m, 16.IV.1987, leg. I.S.T.I.P., det. M. Borri, 5 sp. (MZUF 1145)
- Italy, (LI) Livorno, Lat. 43°13'88"N Long. 10°23'49"E, - 49 m, 8.IX.1986, leg. I.S.T.I.P., det. M. Borri, 2 sp. (MZUF 879)
- Italy, (LI) Livorno, Lat. 43°13'88"N Long. 10°23'49"E, - 49 m, 8.IX.1986, leg. I.S.T.I.P., det. M. Borri, 2 sp. (MZUF 879)
- Italy, (LI) Livorno, Lat. 43°12'89"N Long. 10°15'79"E, - 118 m, 29.IV.1987, leg. I.S.T.I.P., det. M. Borri, 4 sp. (MZUF 1133)
- Italy, (LI) Livorno, Lat. 43°12'89"N Long. 10°15'79"E, - 118 m, 29.IV.1987, leg. I.S.T.I.P., det. M. Borri, 4 sp. (MZUF 1133)
- Italy, (LI) Livorno, Lat. 43°10'23"N Long. 09°58'65"E, - 205 m, 23.IV.1987, leg. I.S.T.I.P., det. M. Borri, 1 sp. (MZUF 1146)

- Italy, (LI) Livorno, Lat. 43°10'23"N Long. 09°58'65"E, - 205 m, 23.IV.1987, leg. I.S.T.I.P., det. M. Borri, 1 sp. (MZUF 1146)
- Italy, (LI) Livorno, Lat. 43°09'30"N Long. 10°29'34"E, - 31 m, 30.IV.1986, leg. I.S.T.I.P., det. M. Borri, 3 sp. (MZUF 1040)
- Italy, (LI) Livorno, Lat. 43°09'30"N Long. 10°29'34"E, - 31 m, 30.IV.1986, leg. I.S.T.I.P., det. M. Borri, 3 sp. (MZUF 1040)
- Italy, (LI) Livorno, Lat. 43°06'99"N Long. 10°20'97"E, - 156 m, 8.IX.1986, leg. I.S.T.I.P., det. M. Borri, 6 sp. (MZUF 899)
- Italy, (LI) Livorno, Lat. 43°06'99"N Long. 10°20'97"E, - 156 m, 8.IX.1986, leg. I.S.T.I.P., det. M. Borri, 6 sp. (MZUF 899)
- Italy, (LI) Livorno, Lat. 43°06'79"N Long. 09°48'62"E, - 145 m, 8.IX.1986, leg. I.S.T.I.P., det. M. Borri, 2 sp. (MZUF 1025)
- Italy, (LI) Livorno, Lat. 43°06'79"N Long. 09°48'62"E, - 145 m, 8.IX.1986, leg. I.S.T.I.P., det. M. Borri, 2 sp. (MZUF 1025)
- Italy, (LI) Livorno, Lat. 43°06'79"N Long. 09°48'62"E, - 145 m, 8.IX.1986, leg. I.S.T.I.P., det. G. Innocenti, 14 sp. (MZUF 2200)
- Italy, (LI) Livorno, Lat. 43°06'14"N Long. 10°12'12"E, - 126 m, 30.IV.1986, leg. I.S.T.I.P., det. M. Borri, 1 sp. (MZUF 1027)
- Italy, (LI) Livorno, Lat. 43°06'14"N Long. 10°12'12"E, - 126 m, 30.IV.1986, leg. I.S.T.I.P., det. M. Borri, 1 sp. (MZUF 1027)
- Italy, (LI) Livorno, Lat. 43°04'62"N Long. 10°11'76"E, - 129 m, 8.IX.1986, leg. I.S.T.I.P., det. M. Borri, 3 sp. (MZUF 883)
- Italy, (LI) Livorno, Lat. 43°04'62"N Long. 10°11'76"E, - 129 m, 8.IX.1986, leg. I.S.T.I.P., det. G. Innocenti, 3 sp. (MZUF 2198)
- Italy, (LI) Livorno, Lat. 43°04'62"N Long. 10°11'76"E, - 129 m, 8.IX.1986, leg. I.S.T.I.P., det. M. Borri, 3 sp. (MZUF 883)
- Italy, (LI) Livorno, Lat. 43°04'62"N Long. 10°11'76"E, - 129 m, 8.IX.1986, leg. I.S.T.I.P., det. G. Innocenti, 3 sp. (MZUF 2198)
- Italy, (LI) Livorno, Lat. 43°04'46"N Long. 10°28'41"E, - 48 m, 30.IV.1987, leg. I.S.T.I.P., det. M. Borri, 1 sp. (MZUF 1129)
- Italy, (LI) Livorno, Lat. 43°04'46"N Long. 10°28'41"E, - 48 m, 30.IV.1987, leg. I.S.T.I.P., det. M. Borri, 1 sp. (MZUF 1129)
- Italy, (LI) Livorno, Lat. 43°04'27"N Long. 10°18'81"E, - 113 m, 8.IX.1986, leg. I.S.T.I.P., det. M. Borri, 2 sp. (MZUF 898)
- Italy, (LI) Livorno, Lat. 43°04'27"N Long. 10°18'81"E, - 113 m, 8.IX.1986, leg. I.S.T.I.P., det. M. Borri, 2 sp. (MZUF 898)
- Italy, (LI) Livorno, Lat. 43°02'81"N Long. 10°19'37"E, - 113 m, 30.IV.1986, leg. I.S.T.I.P., det. M. Borri, 3 sp. (MZUF 1044)
- Italy, (LI) Livorno, Lat. 43°02'81"N Long. 10°19'37"E, - 113 m, 30.IV.1986, leg. I.S.T.I.P., det. M. Borri, 3 sp. (MZUF 1044)
- Italy, (LI) Livorno, Lat. 43°02'06"N Long. 10°07'64"E, - 144 m, 8.IX.1986, leg. I.S.T.I.P., det. M. Borri, 4 sp. (MZUF 894)
- Italy, (LI) Livorno, Lat. 43°02'06"N Long. 10°07'64"E, - 144 m, 8.IX.1986, leg. I.S.T.I.P., det. M. Borri, 4 sp. (MZUF 894)
- Italy, (LI) Livorno, Lat. 43°01'76"N Long. 10°05'17"E, - 156 m, 8.IX.1986, leg. I.S.T.I.P., det. M. Borri, 8 sp. (MZUF 878)
- Italy, (LI) Livorno, Lat. 43°01'76"N Long. 10°05'17"E, - 156 m, 8.IX.1986, leg. I.S.T.I.P., det. M. Borri, 8 sp. (MZUF 878)
- Italy, (LI) Livorno, Lat. 43°00'74"N Long. 09°50'56"E, - 100 m, 23.IV.1987, leg. I.S.T.I.P., det. M. Borri, 1 sp. (MZUF 1105)
- Italy, (LI) Livorno, Lat. 43°00'74"N Long. 09°50'56"E, - 100 m, 23.IV.1987, leg. I.S.T.I.P., det. M. Borri, 1 sp. (MZUF 1105)
- Italy, (LI) Livorno, Lat. 42°58'50"N Long. 10°21'50"E, - 108 m, 30.IV.1987, leg. I.S.T.I.P., det. M. Borri, 5 sp. (MZUF 1131)
- Italy, (LI) Livorno, Lat. 42°58'50"N Long. 10°21'50"E, - 108 m, 30.IV.1987, leg. I.S.T.I.P., det. M. Borri, 5 sp. (MZUF 1131)
- Italy, (LI) Livorno, Lat. 42°58'11"N Long. 09°50'06"E, - 155 m, 9.V.1986, leg. I.S.T.I.P., det. M. Borri, 2 sp. (MZUF 1028)
- Italy, (LI) Livorno, Lat. 42°58'11"N Long. 09°50'06"E, - 155 m, 9.V.1986, leg. I.S.T.I.P., det. M. Borri, 2 sp. (MZUF 1028)
- Italy, (LI) Livorno, Lat. 42°56'15"N Long. 10°23'22"E, - 87 m, 8.IX.1986, leg. I.S.T.I.P., det. M. Borri, 12 sp. (MZUF 892)
- Italy, (LI) Livorno, Lat. 42°56'15"N Long. 10°23'22"E, - 87 m, 8.IX.1986, leg. I.S.T.I.P., det. M. Borri, 12 sp. (MZUF 892)
- Italy, (LI) Livorno, Lat. 42°55'81"N Long. 10°22'46"E, - 87 m, 29.IV.1987, leg. I.S.T.I.P., det. M. Borri, 2 sp. (MZUF 1130)
- Italy, (LI) Livorno, Lat. 42°55'81"N Long. 10°22'46"E, - 87 m, 29.IV.1987, leg. I.S.T.I.P., det. M. Borri, 2 sp. (MZUF 1130)
- Italy, (LI) Livorno, Lat. 42°55'81"N Long. 10°21'55"E, - 94 m, 9.V.1986, leg. I.S.T.I.P., det. M. Borri, 4 sp. (MZUF 1042)
- Italy, (LI) Livorno, Lat. 42°55'81"N Long. 10°21'55"E, - 94 m, 9.V.1986, leg. I.S.T.I.P., det. M. Borri, 4 sp. (MZUF 1042)
- Italy, (LI) Livorno, Lat. 42°53'13"N Long. 10°08'53"E, - 119 m, 9.V.1986, leg. I.S.T.I.P., det. M. Borri, 2 sp. (MZUF 1034)
- Italy, (LI) Livorno, Lat. 42°53'13"N Long. 10°08'53"E, - 119 m, 9.V.1986, leg. I.S.T.I.P., det. M. Borri, 2 sp. (MZUF 1034)
- Italy, (LI) Livorno, Lat. 42°50'64"N Long. 10°02'08"E, - 88 m, 9.V.1986, leg. I.S.T.I.P., det. M. Borri, 5 sp. (MZUF 1039)
- Italy, (LI) Livorno, Lat. 42°50'64"N Long. 10°02'08"E, - 88 m, 9.V.1986, leg. I.S.T.I.P., det. M. Borri, 5 sp. (MZUF 1039)

- Italy, (LI) Livorno, 8.IX.1986, leg. I.S.T.I.P., det. M. Borri, 1 sp. (MZUF 900)
- Italy, (LI) Livorno, 8.IX.1986, leg. I.S.T.I.P., det. M. Borri, 10 sp. (MZUF 902)
- Italy, (LI) Livorno, V.1986, leg. I.S.T.I.P., det. G. Innocenti, 2 sp. (MZUF 2201)
- Italy, (LI) Livorno, 1986, leg. I.S.T.I.P., det. G. Innocenti, 4 sp. (MZUF 2206)
- Italy, (LI) Livorno, spring 1987, leg. M. Borri, det. G. Innocenti, 7 sp. (MZUF 2172)
- Italy, (LI) Livorno, spring 1987, leg. M. Borri, det. G. Innocenti, 10 sp. (MZUF 2173)
- Italy, (LI) Livorno, spring 1987, leg. M. Borri, det. G. Innocenti, 5 sp. (MZUF 2184)
- Italy, (LI) Livorno, V.1994, leg. CRIP, det. G. Innocenti, 8 sp. (MZUF 2181)
- Italy, (LI) Livorno, date ?, leg. I.S.T.I.P., det. G. Innocenti, 2 sp. (MZUF 2195)
- Italy, (LI) Livorno, date ?, leg. I.S.T.I.P., det. G. Innocenti, 4 sp. (MZUF 2196)
- Italy, (LI) Castiglione, 1910, leg. ?, det. ?, 6 sp. (MZUF 2161)
- Italy, (LI) Castiglione, date ?, leg. ?, det. ?, 6 sp. (MZUF 2162)
- Italy, (LI) Elba Is., VI.1889, don. V. Toscanelli, previous det. *Antedon rosacea* Norm., det. A. Senna, upd. G. Innocenti, 1 sp. (MZUF 2164)
- Italy, (LI) Elba Is., Marciana Marina, V.1989, leg. M. Vannini, det. G. Innocenti, 1 sp. (MZUF 2175)
- Italy, (LI) Elba Is., V.1988, leg. M. Vannini, det. G. Innocenti, 1 sp. (MZUF 2176)
- Italy, (LI) Pianosa Is., near La Scola, among *Posidonia* leaves, -10 m, 22.V.1971, leg. M.L. Azzaroli, det. M.L. Azzaroli, 1 sp. (MZUF 2151)
- Italy, (LI) Pianosa Is., shallow S La Scola, 1.VI.1970, leg. M.L. Azzaroli, det. M.L. Azzaroli, 1 sp. (MZUF 2152)
- Italy, (LI) Populonia, Baratti, -30 m, 16.VI.1969, leg. G. Adriani & M. Romiti, det. G. Innocenti, 1 sp. (MZUF 2182)
- Italy, (LI) Populonia, Gulf of Baratti, -30 m, 29.IV.1968, leg. M.L. Azzaroli, det. G. Innocenti, 3 sp. (MZUF 2174)
- Italy, (LI) Populonia, Gulf of Baratti, 21.IV.1968, leg. M.L. Azzaroli & S. Carfi, det. E. Tortonese, 1 sp. (MZUF 786)
- Italy, (LI) Populonia, Gulf of Baratti, on a Gorgonian coral, -40 m, 5.X.1969, leg. M.L. Azzaroli, det. G. Innocenti, 1 sp. (MZUF 2150)
- Italy, (LI) Populonia, Gulf of Baratti, -40 m, 5.X.1969, leg. M.L. Azzaroli, det. G. Innocenti, 3 sp. (MZUF 2180)
- Italy, (GR) Punta Ala, Isolotto Sparviero, -48 m, 18.VI-II.1978, leg. M. Borri, det. E. Tortonese, 2 sp. (MZUF 674)
- Italy, (GR) Castiglione della Pescaia, -100 m, VIII.1976, leg. M. Borri, det. M. Borri, 18 sp. (MZUF 793)
- Italy, (GR) Capo Argentale (=Monte Argentario), X.1877, leg. E.H. Giglioli & G.B. Toscanelli, previous det. *Comatula mediterranea* Lamarck, det. A. Targioni Tozzetti; *Antedon rosacea* Norm., det. A. Senna, upd. G. Innocenti, 1 sp. (MZUF 2165)
- Italy, (SS) La Maddalena Is., Porto Camicie, -35 m, 27.VII.1881, leg. R/N «Washington», previous det. *Antedon rosacea* det. C. Bartolini Baldelli, upd. G. Innocenti, 2 sp. (MZUF 2186)
- Italy, (CA) southern Sardinia, 13.VI.2000, leg. M. Borri & C. Volpi, det. G. Eva, 2 sp. (MZUF 1882)
- Italy, (CA) southern Sardinia, 28.VI.2001, leg. M. Borri & C. Volpi, det. G. Eva, 2 sp. (MZUF 1883)
- Italy, (CA) southern Sardinia, 28.VI.2001, leg. M. Borri & C. Volpi, det. G. Eva, 2 sp. (MZUF 1884)
- Italy, (NA) Naples, date ?, leg. ?, previous det. *Antedon rosacea* Norm. det. ?, upd. G. Innocenti, 1 juv. [*Pentacrinus* stage] (MZUF 2199)
- Italy, (NA) Gulf of Naples, shoal of Banda Palumbo, -90 m, 5.XI.1969, leg. M.L. Azzaroli, det. M.L. Azzaroli, 3 sp. (MZUF 2153)
- Italy, (NA) Gulf of Naples, XII.1864, don. P. Panceri, previous det. *Comatula mediterranea* Lamarck, det. A. Targioni Tozzetti; *Antedon rosacea* Norm., det. A. Senna, upd. G. Innocenti, 6 sp. (MZUF 2157)
- Italy, (TA) Gulf of Taranto, IX-X.1868, leg. A. Targioni Tozzetti, previous det. *Comatula mediterranea* Lamarck, det. A. Targioni Tozzetti; *Antedon phalangium* Marion, det. A. Senna, upd. G. Innocenti, 1 sp. (MZUF 2167)
- Italy, (TP) Mazara del Vallo, 11.IX.1984, leg. M. Borri, P. Mannini & C. Volpi, det. G. Innocenti, 3 sp. (MZUF 2187)
- Italy, (TP) Mazara del Vallo, 11.IX.1984, leg. M. Borri, P. Mannini & C. Volpi, det. G. Innocenti, 2 sp. (MZUF 2188)
- Italy, (TP) Mazara del Vallo, 11.IX.1984, leg. M. Borri, P. Mannini & C. Volpi, det. G. Innocenti, 1 sp. (MZUF 2189)
- Italy, (TP) Mazara del Vallo, 14.IX.1984, leg. M. Borri, P. Mannini & C. Volpi, det. G. Innocenti, 1 sp. (MZUF 2190)
- Italy, (TP) Mazara del Vallo, 14.IX.1984, leg. M. Borri, P. Mannini & C. Volpi, det. G. Innocenti, 1 sp. (MZUF 2191)
- Italy, (TP) Mazara del Vallo, 14.IX.1984, leg. M. Borri, P. Mannini & C. Volpi, det. G. Innocenti, 5 sp. (MZUF 2192)
- Italy, (TP) Mazara del Vallo, 14.IX.1984, leg. M. Borri, P. Mannini & C. Volpi, det. G. Innocenti, 4 sp. (MZUF 2193)
- Italy, (TP) Mazara del Vallo, 15.IX.1984, leg. M. Borri, P. Mannini & C. Volpi, det. G. Innocenti, 2 sp. (MZUF 2194)
- Adriatic Sea, <1843, leg. ?, previous det. *Comatula mediterranea* Lamarck, det. A. Targioni Tozzetti; *Antedon rosacea* Norm., det. A. Senna, upd. G. Innocenti, 5 sp. (MZUF 2163)
- France, Banyuls-sur-Mer, 1960, leg. S. Carfi, previous det. *Comatula mediterranea* and *Antedon rosacea*, det. S. Carfi, upd. G. Innocenti, 4 sp. (MZUF 2160)
- France, Banyuls-sur-Mer, 1960, leg. B. Lanza & S. Carfi, previous det. *Comatula mediterranea*, det. S. Carfi, upd. G. Innocenti, 16 sp. [1 sp. with a parasite] (MZUF 2183)
- France, Nice, VI.1884, pur. Gal Frères, det. E. Tortonese, 2 sp. (MZUF 2155)

Antedon sp.

Australia, IV.1889, pur. C.A. Pohl, previous det. *Antedon tener* Lutke, det.?, upd. A. Senna, 1 sp. (MZUF 2154)

Hathrometra sarsii (Düben & Koren 1846)

Norway, Fjord of Lofoten, XI.1895, pur. G.A. Franck, previous det. *Antedon tenella* Retzius, det. A. Senna, upd. G. Innocenti, 2 sp. (MZUF 2158)

Leptometra phalangium (Müller 1841)

Italy, (PI) Marina di Pisa, -50 m, date ?, don. L. Falciai, det. L. Falciai, 1 sp. (MZUF 2171)

Italy, (LI) Livorno, Lat. 43°40'61"N Long. 09°55'15"E, -147 m, 9.IV.1987, leg. I.S.T.I.P., det. M. Borri, 5 sp. (MZUF 1293)

Italy, (LI) Livorno, Lat. 43°38'92"N Long. 09°55'80"E, -139 m, 7.V.1986, leg. I.S.T.I.P., det. M. Borri, 1 sp. (MZUF 1036)

Italy, (LI) Livorno, Lat. 43°29'54"N Long. 09°59'43"E, -146 m, 8.IX.1986, leg. I.S.T.I.P., det. M. Borri, 4 sp. (MZUF 886)

Italy, (LI) Livorno, Lat. 43°27'59"N Long. 10°00'03"E, -139 m, 23.IV.1987, leg. I.S.T.I.P., det. M. Borri, 3 sp. (MZUF 1290)

Italy, (LI) Livorno, Lat. 43°26'85"N Long. 09°55'05"E, -141 m, 24.IV.1987, leg. I.S.T.I.P., det. M. Borri, 1 sp. (MZUF 1291)

Italy, (LI) Livorno, Lat. 43°26'47"N Long. 10°03'41"E, -101 m, 6.V.1986, leg. I.S.T.I.P., det. M. Borri, 11 sp. (MZUF 1043)

Italy, (LI) Livorno, Lat. 43°24'66"N Long. 10°03'22"E, -136 m, 23.IV.1987, leg. I.S.T.I.P., det. M. Borri, 4 sp. (MZUF 1289)

Italy, (LI) Livorno, Lat. 43°21'43"N Long. 09°58'36"E, -154 m, 25.IV.1987, leg. I.S.T.I.P., det. M. Borri, 14 sp. (MZUF 1294)

Italy, (LI) Livorno, Lat. 43°20'75"N Long. 09°50'46"E, -242 m, 8.IX.1986, leg. I.S.T.I.P., det. M. Borri, 14 sp. (MZUF 903)

Italy, (LI) Livorno, Lat. 43°18'14"N Long. 09°54'06"E, -252 m, 16.IV.1987, leg. I.S.T.I.P., det. M. Borri, 14 sp. (MZUF 1300)

Italy, (LI) Livorno, Lat. 43°17'53"N Long. 10°09'48"E, -127 m, 6.V.1986, leg. I.S.T.I.P., det. M. Borri, 13 sp. (MZUF 1031)

Italy, (LI) Livorno, Lat. 43°17'30"N Long. 09°55'82"E, -217 m, 8.IX.1986, leg. I.S.T.I.P., det. M. Borri, 4 sp. (MZUF 889)

Italy, (LI) Livorno, Lat. 43°16'23"N Long. 10°04'92"E, -145 m, 23.IV.1987, leg. I.S.T.I.P., det. M. Borri, 2 sp. (MZUF 1292)

Italy, (LI) Livorno, Lat. 43°15'20"N Long. 09°30'85"E, -165 m, 16.IV.1987, leg. I.S.T.I.P., det. M. Borri, 6 sp. (MZUF 1296)

Italy, (LI) Livorno, Lat. 43°14'63"N Long. 09°31'36"E, -191 m, 8.IX.1986, leg. I.S.T.I.P., det. M. Borri, 4 sp. (MZUF 884)

Italy, (LI) Livorno, Lat. 43°12'89"N Long. 10°15'79"E, -118 m, 29.IV.1987, leg. I.S.T.I.P., det. M. Borri, 1 sp. (MZUF 1286)

Italy, (LI) Livorno, Lat. 43°12'76"N Long. 09°31'67"E, -141 m, 30.IV.1986, leg. I.S.T.I.P., det. M. Borri, 62 sp. (MZUF 1047)

Italy, (LI) Livorno, Lat. 43°09'71"N Long. 09°55'12"E, -207 m, V.1986, leg. I.S.T.I.P., det. M. Borri, 9 sp. (MZUF 1032)

Italy, (LI) Livorno, Lat. 43°06'99"N Long. 10°20'97"E, -156 m, 8.IX.1986, leg. I.S.T.I.P., det. M. Borri, 11 sp. (MZUF 887)

Italy, (LI) Livorno, Lat. 43°06'14"N Long. 10°12'12"E, -126 m, 30.IV.1986, leg. I.S.T.I.P., det. M. Borri, 1 sp. (MZUF 1035)

Italy, (LI) Livorno, Lat. 43°04'62"N Long. 10°11'76"E, -129 m, 8.IX.1986, leg. I.S.T.I.P., det. M. Borri, 9 sp. (MZUF 880)

Italy, (LI) Livorno, Lat. 43°04'27"N Long. 10°18'81"E, -113 m, 8.IX.1986, leg. I.S.T.I.P., det. M. Borri, 4 sp. (MZUF 891)

Italy, (LI) Livorno, Lat. 43°02'81"N Long. 10°19'37"E, -113 m, 30.IV.1986, leg. I.S.T.I.P., det. M. Borri, 19 sp. (MZUF 1037)

Italy, (LI) Livorno, Lat. 43°02'25"N Long. 10°17'04"E, -118 m, 8.IX.1986, leg. I.S.T.I.P., det. M. Borri, 9 sp. (MZUF 901)

Italy, (LI) Livorno, Lat. 43°02'06"N Long. 10°07'64"E, -144 m, 8.IX.1986, leg. I.S.T.I.P., det. M. Borri, 5 sp. (MZUF 893)

Italy, (LI) Livorno, Lat. 43°01'76"N Long. 10°05'17"E, -156 m, 8.IX.1986, leg. I.S.T.I.P., det. M. Borri, 22 sp. (MZUF 890)

Italy, (LI) Livorno, Lat. 42°58'50"N Long. 10°21'50"E, -108 m, 30.IV.1987, leg. I.S.T.I.P., det. M. Borri, 3 sp. (MZUF 1285)

Italy, (LI) Livorno, Lat. 42°58'37"N Long. 09°46'81"E, -143 m, 8.IX.1986, leg. I.S.T.I.P., det. M. Borri, 10 sp. (MZUF 1026)

Italy, (LI) Livorno, Lat. 42°58'11"N Long. 09°50'06"E, -155 m, 9.V.1986, leg. I.S.T.I.P., det. M. Borri, 5 sp. (MZUF 1029)

Italy, (LI) Livorno, Lat. 42°56'15"N Long. 10°23'22"E, -87 m, 8.IX.1986, leg. I.S.T.I.P., det. M. Borri, 4 sp. (MZUF 888)

Italy, (LI) Livorno, Lat. 42°55'81"N Long. 10°21'55"E, -94 m, 9.V.1986, leg. I.S.T.I.P., det. M. Borri, 33 sp. (MZUF 1046)

Italy, (LI) Livorno, Lat. 42°55'09"N Long. 10°13'27"E, -119 m, 8.IX.1986, leg. I.S.T.I.P., det. M. Borri, 12 sp. (MZUF 881)

Italy, (LI) Livorno, Lat. 42°53'13"N Long. 10°08'53"E, -119 m, 9.V.1986, leg. I.S.T.I.P., det. M. Borri, 13 sp. (MZUF 1033)

Italy, (LI) Livorno, V.1986, leg. I.S.T.I.P., det. G. Innocenti, 5 sp. (MZUF 2202)

Italy, (LI) Livorno, 8.IX.1986, leg. I.S.T.I.P., det. M. Borri, 8 sp. (MZUF 1023)

Italy, (LI) Livorno, 1986, leg. I.S.T.I.P., det. G. Innocenti, 12 sp. (MZUF 2205)

Italy, (LI) Livorno, 1986, leg. I.S.T.I.P., det. G. Innocenti, 35 sp. (MZUF 2204)

Italy, (LI) Livorno, 1986, leg. I.S.T.I.P., det. G. Innocenti, 4 sp. (MZUF 2203)

Italy, (LI) Livorno, 1986, leg. I.S.T.I.P., det. G. Innocenti, 70 sp. (MZUF 2207)

Italy, (LI) Livorno, spring 1987, leg. M. Borri, det. G. Innocenti, 2 sp. (MZUF 2185)

Italy, (LI) Livorno, date ?, leg. I.S.T.I.P., det. G. Innocenti, 5 sp. (MZUF 2197)

Italy, Tuscan archipelago, 2.VI.1957, leg. M/P "Madonna della Fiducia", det. E. Tortonese, 6 sp. (MZUF 2166)

Italy, (SS) near Asinara Is., Lat. 41°10'27"N Long. 08°15'04"E, -68-284 m, 1881, leg. R/N «Washington», previous det. *Antedon phalangium* det. C. Bartolini Baldelli, upd. G. Innocenti, ca. 100 sp. (MZUF 2169)

Italy, (CA) southern Sardinia, 17.VI.1996, leg. M. Borri & C. Volpi, det. G. Eva, 2 sp. (MZUF 1886)

Italy, (CA) southern Sardinia, 18.V.1992, leg. M. Borri & C. Volpi, det. G. Eva, 5 sp. (MZUF 1888)

Italy, (CA) southern Sardinia, 18.V.1992, leg. M. Borri & C. Volpi, det. G. Eva, 1 sp. (MZUF 1890)

Italy, (CA) southern Sardinia, 18.VI.1996, leg. M. Borri & C. Volpi, det. G. Eva, 1 sp. (MZUF 1885)

Italy, (CA) southern Sardinia, 19.VI.1996, leg. M. Borri & C. Volpi, det. G. Eva, 5 sp. (MZUF 1887)

Italy, (CA) southern Sardinia, 20.V.1992, leg. M. Borri & C. Volpi, det. G. Eva, 4 sp. (MZUF 1889)

Italy, (CA) southern Sardinia, V.1992, leg. M. Borri & C. Volpi, det. G. Eva, 8 sp. (MZUF 1891)

Italy, (NA) Gulf of Naples, IX.1892, pur. Stazione Zoologica Napoli, det. E. Tortonese, 1 sp. (MZUF 2168)

Italy, Lat. 41°02'58"N Long. 08°32'20"E, -420 m, 3.VI-II.1881, leg. R/N «Washington», previous det. *Antedon rosacea*, det. C. Bartolini Baldelli, upd. G. Innocenti, 7 juv. (MZUF 2170)

Superfamily COMASTERACEA Clark 1908

Family COMASTERIDAE Clark 1908

Capillaster multiradiatus (L. 1758)

Eastern Indies [Indie Orientali], <1843, leg. ?, previous det. *Actinometra multiradiata* L., det. A. Targioni Tozzetti and A. Senna, upd. G. Innocenti, 1 sp. (MZUF 2146)

Comanthus parvicirrus (Müller 1841)

Southern Seas (sic!), IV.1889, pur. C.A. Pohl, previous det. *Actinometra parvicirra* Muller, det. A. Senna, upd. G. Innocenti, 1 sp. (MZUF 2143)

Comanthus wahlbergii (Müller 1843)

Somalia, Gesira, XII.1976, leg. S.B.S., previous det. *Comissia hartmeyeri* Clark, det. E. Tortonese, upd. G. Innocenti, 8 sp. (MZUF 307)

Somalia, Sar Uanle, XII.1976, leg. S.B.S., previous det. *Comissia hartmeyeri* Clark, det. E. Tortonese, upd. G. Innocenti, 4 sp. (MZUF 308)

Samoa Is., IV.1889, pur. C.A. Pohl, previous det. *Actinometra trachygaster*, det. A. Senna, upd. G. Innocenti, 1 sp. (MZUF 2145)

Comatella stelligera (Carpenter 1888)

Tonga Is., IV.1889, pur. C.A. Pohl, previous det. *Actinometra stelligera* Carpenter, det. A. Senna, upd. G. Innocenti, 1 sp. (MZUF 2144)

Comasteridae Gen. Sp.

Sri Lanka, Trincomalee, 6 fathoms, III.1889, leg. K. Fristedt, previous det. *Actinometra* sp., 1 sp. (MZUF 2140)

Sri Lanka, Trincomalee, 7 fathoms, III.1889, leg. K. Fristedt, previous det. *Actinometra* sp., 1 sp. (MZUF 2141)

Sri Lanka, Trincomalee, III.1889, leg. K. Fristedt, previous det. *Actinometra* sp., 1 sp. (MZUF 2142)

Superfamily MARIAMETRACEA Clark 1909

Family HIMEROMETRIDAE Clark 1907

Heterometra savignii (Müller 1841)

Saudi Arabia, Sharm Obhor, Jeddah, IV.1977, leg. G.R.S.T.S., previous det. *Heterometra savignyi* (Mull.), det.?, upd. G. Innocenti, 9 sp. (MZUF 2148)

Family MARIAMETRIDAE Clark 1909

Lamprometra palmata (Müller 1841)

Saudi Arabia, Sharm Obhor, Jeddah, IV.1977, leg. G.R.S.T.S., previous det. *Lamprometra kluzingeri*, det.?, upd. G. Innocenti, 2 sp. (MZUF 2147)

Superfamily TROPIOMETRACEA Clark 1908

Family TROPIOMETRIDAE Clark 1908

Tropiometra carinata (Lamarck 1816)

Brazil, Rio de Janeiro, III.1893, leg. Selenka, exchange with Berlin Museum, previous det. *Antedon carinata* Lamarck, det. ? and A. Senna, upd. G. Innocenti, 1 sp. (MZUF 2159)

Order ISOCRINIDA Sieverts-Doreck 1952

Family ISSELICRINIDAE KLIKUSHKIN 1977

Metacrinus sp.

Japan, XI.1895, pur. G.A. Frank, previous det. *Metacrinus angulatus* Carpenter, det. A. Senna, upd. G. Innocenti, 1 sp. (MZUF 2427)

CRINOIDEA GEN. SP.

Saudi Arabia, Farasan Is., Kumh, 8.VI.1984, leg. G.R.S.T.S., 1 sp. (MZUF 2177)

Jordan, Aqaba, IV.1976, leg. G.R.S.T.S., 1 sp. (MZUF 2178)

Jordan, Gulf of Aqaba, 4.V.1975, leg. B. Lanza, 2 sp. (MZUF 2179)

Class HOLOTHUROIDEA de Blainville 1834 (Table 2)

Order APODIDA Brandt 1835

Family CHIRIDOTIDAE Østergren 1898

Polycheira rufescens (Brandt 1835)

Somalia, Sar Uanle, XII.1976, leg. S.B.S., det. E. Tortonese, 1 sp. (MZUF 324)

Family SYNAPTIDAE Burmeister 1837

Labidoplax digitata (Montagu 1815)

Italy, (LU) Viareggio, 1873, leg. A. Targioni Tozzetti, previous det. *Synapta digitata*, det. A. Targioni Tozzetti, upd. G. Innocenti, ca. 40 sp. (MZUF 2335)

Italy, (LI) Livorno, Lat. 43°54'40"N Long. 10°06'23"E, -15 m, 8.IX.1986, leg. I.S.T.I.P., det. M. Borri, 3 sp. (MZUF 975)

Italy, (NA) Gulf of Naples, VI.1897, pur. Stazione Zoologica Napoli, previous det. *Synapta digitata*, det. ?, upd. G. Innocenti, 1 sp. (MZUF 2338)

Italy, (NA) Gulf of Naples, IX.1892, pur. Stazione Zoologica Napoli, previous det. *Synapta digitata*, det. ?, upd. G. Innocenti, 2 sp. (MZUF 2339)

Leptosynapta inhaerens (O.F. Müller 1776)

Italy, (NA) Gulf of Naples, IX.1892, pur. Stazione Zoologica Napoli, previous det. *Synapta inhaerens*, det. ?, upd. G. Innocenti, 1 sp. (MZUF 2337)

Italy, Lat. 40°37'32"N Long. 14°09'52"E, -360-159 m, muddy bottom, R/N «Washington», 26.VIII.1881, leg. E.H. Giglioli, previous det. *Synapta inhaerens*, det. C. Bartolini Baldelli, upd. ?, 1 sp. (MZUF 2340)

Opheodesoma grisea (Semper 1867)

Saudi Arabia, Sharm Obhor, IV.1977, leg. G.R.S.T.S., previous det. *Opheodesoma griseum*, det. E. Tortonese, upd. G. Innocenti, 2 sp. (MZUF 2334)

Synapta maculata (Chamisso & Eysenhardt 1821)

Kenya, Vipingo, XI-XIII.1993, leg. M. Borri & C. Volpi, det. M. Borri, 2 sp. (MZUF 1529)

Kenya, Shimoni, XI-XIII.1993, leg. M. Borri & C. Volpi, det. M. Borri, 1 sp. (MZUF 2418)

Synapta vittata Forskål 1775

Red Sea, 1851, don. Clot Bey, det. A. Targioni Tozzetti, 3 sp. (MZUF 2336)

Synaptula reciprocans (Forskål 1775)

Saudi Arabia, Jeddah, Sharm Obhor, IV.1977, leg. G.R.S.T.S., det. E. Tortonese, 4 sp. (MZUF 2333)

Synaptula sp.

Kenya, Vipingo, XI-XIII.1993, leg. M. Borri & C. Volpi, det. M. Borri, 1 sp. (MZUF 2420)

Synaptidae Gen. Sp.

Italy, (TS) Zaule, III.1884, don. A. Perugia, ca. 20 sp. (MZUF 2341)

Italy, (TS) Trieste, III.1884, don. A. Perugia, 3 sp. (MZUF 2342)

Italy, (SP) La Spezia, 1863, leg. A. Targioni Tozzetti, 10 sp. (MZUF 2343)

Italy, (SP) La Spezia, 1863, leg. A. Targioni Tozzetti, 18 sp. (MZUF 2344)

Italy, (SP) La Spezia, 1863, leg. A. Targioni Tozzetti, 5 sp. (MZUF 2345)

Italy, (SP) La Spezia, 1863, leg. A. Targioni Tozzetti, 5 sp. (MZUF 2346)

Italy, (SP) La Spezia, 1863, leg. A. Targioni Tozzetti, 1 sp. (MZUF 2347)

Italy, (NA) Gulf of Naples, XII.1864, don. P. Panceri, 1 sp. (MZUF 2348)

Order ASPIDOCHIROTA Grube 1840

Family HOLOTHURIIDAE Ludwig 1894

Actinopyga crassa Panning 1944

Kenya, Vipingo, XI-XIII.1993, leg. M. Borri & C. Volpi, det. M. Borri, 2 sp. (MZUF 1526)

Actinopyga echinites (Jaeger 1833)

Somalia, Sar Uanle, XII.1976, leg. S.B.S., det. E. Tortonese, 2 sp. (MZUF 309)

Actinopyga mauritiana (Quoy & Gaimard 1834)

Red Sea, 1893, exchange with Berlin Museum, leg. Hemprich & Ehrenberg, previous det. *Mülleria mauritiana* Quoy & Gaimard, det. ?, upd. G. Innocenti, 1 sp. (MZUF 2285)

Saudi Arabia, Sharm Obhor, IV.1977, leg. G.R.S.T.S., det. E. Tortonese, 1 sp. (MZUF 2286)

Somalia, Gesira, XII.1977, leg. S.B.S., det. E. Tortonese, 1 sp. (MZUF 310)

Kenya, Vipingo, 22.XI.1993, leg. M. Borri & C. Volpi, det. M. Borri, 1 sp. (MZUF 1525)

Bobadschia marmorata Jaeger 1833

Kenya, Vipingo, XI-XIII.1993, leg. M. Borri & C. Volpi, det. M. Borri, 2 sp. (MZUF 1528)

Bobadschia tenuissima (Semper 1868)

Kenya, Vipingo, XI-XIII.1993, leg. M. Borri & C. Volpi, det. M. Borri, 1 sp. (MZUF 1527)

Bobadschia sp.

Kenya, Vipingo, XI-XIII.1993, leg. M. Borri & C. Volpi, det. M. Borri, 2 sp. (MZUF 2416)

Kenya, Vipingo, XI-XIII.1993, leg. M. Borri & C. Volpi, det. M. Borri, 1 sp. (MZUF 2415)

Holothuria (Halodeima) atra Jaeger 1833

Somalia, Sar Uanle, XII.1977, leg. S.B.S., det. E. Tortonese, 2 sp. (MZUF 314)

Kenya, Vipingo, XI-XII.1993, leg. M. Borri & C. Volpi, det. M. Borri, 5 sp. (MZUF 1521)

Ecuador, Galapagos Is., Fernandina Is., Punta Espinosa, -7 m, 2.I.1972, leg. M.L. Azzaroli, det. M.L. Azzaroli, 1 sp. (MZUF 239)

Holothuria (Holothuria) belleri Marenzeller 1877

Italy, (LI) Livorno, Lat. 43°04'46"N Long. 10°28'41"E, - 48 m, 30.IV.1987, leg. I.S.T.I.P., det. M. Borri, 1 sp. (MZUF 1280)

Holothuria (Holothuria) mammata Grube 1840

Italy, (LI) Livorno, Lat. 43°28'83"N Long. 10°16'50"E, - 46 m, 8.IX.1986, leg. I.S.T.I.P., det. M. Borri, 1 sp. (MZUF 1004)

Italy, (LI) Livorno, Lat. 43°13'88"N Long. 10°23'49"E, - 49 m, 8.IX.1986, leg. I.S.T.I.P., det. M. Borri, 1 sp. (MZUF 2245)

Italy, (LI) Livorno, -1-6.5 m, 20.X.1989, leg. A. Lazzaretti, M. Borri & A. Doricchi, det. M. Borri, 2 sp. (MZUF 2242)

Italy, (LI) Castiglioncello, II.1911, leg. ?, det. G. Innocenti, 1 sp. (MZUF 2248)

Italy, (LI) Elba Is., Marciana, Procchio, 19.VII.1982, leg. F. Terzani, det. G. Innocenti, 1 sp. (MZUF 2247)

Italy, (GR) Talamone, off Cala Forno, -18 m, muddy bottom, 12.VIII.1978, leg. P. Notarbartolo, det. G. Innocenti, 1 sp. (MZUF 2246)

Italy, (CA) southern Sardinia, 27.VI.1996, leg. M. Borri & C. Volpi, det. G. Eva, 2 sp. (MZUF 1904)

Holothuria (Holothuria) stellati Delle Chiaje 1824

Mediterranean Sea, 1893, exchange with Berlin Museum, det. A. Targioni Tozzetti?, 1 sp. (MZUF 2281)

Mediterranean Sea, 1867, pur. L.W. Schauffuss, det. A. Targioni Tozzetti?, 1 sp. (MZUF 2282)

Holothuria (Holothuria) tubulosa Gmelin 1791

Italy, (VE) Chioggia, V-VI.1872, leg. A. Renier, det. A. Targioni Tozzetti, 1 sp. (MZUF 2254)

Italy, (SP) La Spezia, 1863, leg. A. Targioni Tozzetti, det. A. Targioni Tozzetti, 1 sp. (MZUF 2257)

Italy, (SP) La Spezia, 10.IV.1894, leg. Belforti, previous det. *Holothuria tuberosa*, det. ?, upd. G. Innocenti, 2 sp. (MZUF 2250)

Italy, (LI) Livorno, Lat. 43°28'83"N Long. 10°16'50"E, - 46 m, 8.IX.1986, leg. I.S.T.I.P., det. M. Borri, 1 sp. (MZUF 985)

Italy, (LI) Livorno, Lat. 43°26'85"N Long. 09°55'05"E, - 141 m, 24.IV.1987, leg. I.S.T.I.P., det. M. Borri, 2 sp. (MZUF 1284)

Italy, (LI) Livorno, Lat. 43°26'07"N Long. 10°14'41"E, - 77 m, 8.IX.1986, leg. I.S.T.I.P., det. M. Borri, 1 sp. (MZUF 988)

Italy, (LI) Livorno, Lat. 43°15'24"N Long. 10°20'03"E, - 29 m, 30.IV.1986, leg. I.S.T.I.P., det. M. Borri, 3 sp. (MZUF 1281)

Italy, (LI) Livorno, Lat. 43°13'88"N Long. 10°23'49"E, - 49 m, 8.IX.1986, leg. I.S.T.I.P., det. M. Borri, 1 sp. (MZUF 984)

Italy, (LI) Livorno, Lat. 43°13'88"N Long. 10°23'49"E, - 49 m, 8.IX.1986, leg. I.S.T.I.P., det. M. Borri, 1 sp. (MZUF 2244)

Italy, (LI) Livorno, Lat. 43°11'23"N Long. 10°27'97"E, - 26 m, 8.IX.1986, leg. I.S.T.I.P., det. M. Borri, 1 sp. (MZUF 983)

Italy, (LI) Livorno, Lat. 42°57'91"N Long. 10°27'29"E, - 41 m, 30.IV.1987, leg. I.S.T.I.P., det. M. Borri, 1 sp. (MZUF 1282)

Italy, (LI) Livorno, Lat. 42°56'15"N Long. 10°23'22"E, - 87 m, 8.IX.1986, leg. I.S.T.I.P., det. M. Borri, 4 sp. (MZUF 1011)

Italy, (LI) Livorno, Lat. 42°55'81"N Long. 10°22'46"E, - 87 m, 30.IV.1987, leg. I.S.T.I.P., det. M. Borri, 3 sp. (MZUF 1283)

Italy, (LI) Livorno, -1-6.5 m, 20.X.1989, leg. M. Borri, A. Lazzaretti & A. Doricchi, det. M. Borri, 1 sp. (MZUF 2238)

Italy, (LI) Calafuria, 11.VII.1989, leg. M. Borri & S. Viciani, det. M. Borri, 3 sp. (MZUF 2225)

Italy, (LI) Castiglioncello, 0-7 m, 13.X.1989, leg. A. Lazzaretti, M. Borri & S. Viciani, det. M. Borri, 1 sp. (MZUF 2240)

Italy, (GR) Argentario, -3-6 m, 5.VI.1989, leg. M. Borri, A. Lazzaretti & S. Viciani, det. M. Borri, 1 sp. (MZUF 2304)

Italy, (GR) Argentario, Pellicano, -3-6 m, 17.VI.1989, leg. M. Borri, P.L. Finotello & A. Lazzaretti, det. M. Borri, 2 sp. (MZUF 2239)

Italy, (GR) Argentario, Pellicano, -3-6 m, 17.VI.1989, leg. M. Borri, P.L. Finotello & A. Lazzaretti, det. M. Borri, 1 sp. (MZUF 2241)

Italy, (GR) Argentario, Santa Caterina, -6-8 m, 16.VI.1989, leg. P.L. Finotello, A. Lazzaretti & S. Viciani, det. M. Borri, 3 sp. (MZUF 2243)

Italy, (NU) Arbatax, 16.VII.1997, leg. M. Borri & C. Volpi, det. G. Eva, 3 sp. (MZUF 1971)

Italy, (CA) Cagliari, V-VI.1869, leg. A. Targioni Tozzetti & A. Carruccio, det. A. Targioni Tozzetti, 1 sp. (MZUF 2251)

Italy, (CA) Sant'Antioco, 1870, leg. R. Ministry of Agriculture, det. A. Targioni Tozzetti, 4 sp. (MZUF 2256)

Italy, (CA) Sant'Antioco, V-VI.1869, leg. A. Targioni Tozzetti & A. Carruccio, det. A. Targioni Tozzetti, 2 sp. (MZUF 2255)

Italy, (CA) southern Sardinia, 17.VI.1996, leg. M. Borri & C. Volpi, det. G. Eva, 1 sp. (MZUF 1895)

Italy, (CA) southern Sardinia, 25.VI.1996, leg. M. Borri & C. Volpi, det. G. Eva, 2 sp. (MZUF 1896)

Italy, (CA) southern Sardinia, 27.VI.1996, leg. M. Borri & C. Volpi, det. G. Eva, 1 sp. (MZUF 1894)

Mediterranean Sea, <1843, leg. ?, det. A. Targioni Tozzetti, 2 sp. (MZUF 2249)

Mediterranean Sea, <1962, leg. ?, det. ?, 1 sp. (MZUF 2252)

Mediterranean Sea, <1843, leg. ?, det. ?, 1 sp. (MZUF 2253)

Norway, <1843, leg. ?, det. A. Targioni Tozzetti, 1 sp. (MZUF 2283)

[Patria?], <1843, leg. ?, det. A. Targioni Tozzetti, 1 sp. (MZUF 2258)

[Patria?], <1843, leg. ?, det. A. Targioni Tozzetti, 2 sp. (MZUF 2259)

Holothuria (Lessonothuria) pardalis Selenka 1867
Saudi Arabia, Sharm Obhor, IV.1977, leg. G.R.S.T.S., det. E. Tortonese, 4 sp. (MZUF 2227)
Somalia, Sar Uanle, XII.1976, leg. S.B.S., det. E. Tortonese, 23 sp. (MZUF 321)

Holothuria (Mertensiothuria) hilla Lesson 1830
Somalia, Sar Uanle, XII.1977, leg. S.B.S., det. E. Tortonese, 4 sp. (MZUF 316)
Kenya, Vipingo, XI-XII.1993, leg. M. Borri & C. Volpi, det. M. Borri, 8 sp. (MZUF 1523)

Holothuria (Mertensiothuria) leucospilota (Brandt 1835)
Somalia, Sar Uanle, XII.1977, leg. S.B.S., det. E. Tortonese, 3 sp. (MZUF 319)

Holothuria (Metriatyla) scabra Jaeger 1833
Kenya, Mombasa, 5.XIII.1993, leg. M. Borri & C. Volpi, det. M. Borri, 1 sp. (MZUF 2417)
Sri Lanka, Trincomalee, 2-5 fathoms, VII.1889, leg. K. Fristedt, det. A. Senna?, 1 sp. (MZUF 2274)
Sri Lanka, Trincomalee, III.1889, leg. K. Fristedt, det. ?, 1 sp. (MZUF 2425)
Viti Is. (Fiji), IV.1889, pur. C.A. Pohl, det. A. Senna?, 1 sp. (MZUF 2275)

Holothuria (Metriatyla) tortonesei Cherbonnier 1979
Saudi Arabia, Jeddah, Sharm Obhor, -2-3 m, among corals, I.1978, leg. E. Tortonese, 1 sp. (MZUF 385)
HOLOTYPE! (Fig. 1)

Holothuria (Microthele) nobilis (Selenka 1867)
Saudi Arabia, Sharm Obhor, IV.1977, leg. G.R.S.T.S., previous det. *Holothuria nobilis* Selenka, det. E. Tortonese, upd. G. Innocenti, 1 sp. (MZUF 2223)
Saudi Arabia, Sharm Obhor, IV.1977, leg. G.R.S.T.S., previous det. *Holothuria nobilis* Selenka, det. E. Tortonese, upd. G. Innocenti, 1 sp. (MZUF 2224)

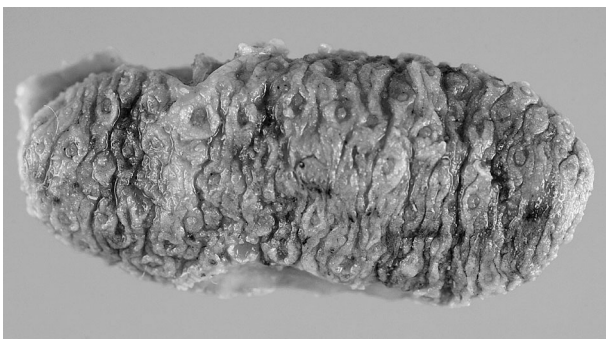


Fig. 1 - Holotype of *Holothuria (Metriatyla) tortonesei* Cherbonnier 1979 from Saudi Arabia, Jeddah, Sharm Obhor (MZUF 385) (photo by Saulo Bambi).

Holothuria (Platyperona) difficilis Semper 1868
Saudi Arabia, Ras Obhor, I.1978, leg. G.R.S.T.S., det. E. Tortonese, 1 sp. (MZUF 2230)

Holothuria (Roweothuria) poli Delle Chiaje 1824
Italy, (LI) Livorno, 1-6.5 m, 20.X.1989, leg. M. Borri, A. Lazzaretto & A. Doricchi, det. M. Borri, 1 sp. (MZUF 2233)

Italy, (LI) Livorno, 20.X.1989, leg. A. Lazzaretto, M. Borri & A. Doricchi, det. M. Borri, 2 sp. (MZUF 2237)

Italy, (LI) Calafuria, 0-18 m, 11.VII.1989, leg. M. Borri & S. Viciani, det. M. Borri, 1 sp. (MZUF 2235)

Italy, (LI) Castiglione harbour, 0-7 m, 13.X.1989, leg. A. Lazzaretto, M. Borri & S. Viciani, det. M. Borri, 1 sp. (MZUF 2226)

Italy, (LI) Quercianella, 0-11 m, 7.IX.1989, leg. A. Lazzaretto & P.L. Finotello, det. M. Borri, 1 sp. (MZUF 2232)

Italy, (LI) Gulf of Follonica, Calafelice, 0-2 m, 30.IX.1989, leg. A. Lazzaretto & Bertolotti, det. M. Borri, 3 sp. (MZUF 2231)

Italy, (GR) Argentario, Santa Caterina, -6-8 m, 16.VI.1989, leg. P.L. Finotello, A. Lazzaretto & S. Viciani, det. M. Borri, 1 sp. (MZUF 2234)

Italy, (GR) Argentario, Pellicano, -3-6 m, 17.VI.1989, leg. M. Borri, P.L. Finotello & A. Lazzaretto, det. M. Borri, 1 sp. (MZUF 2236)

Italy, (CA) southern Sardinia, 25.VI.1996, leg. M. Borri & C. Volpi, det. G. Eva, 2 sp. (MZUF 1902)

Italy, (CA) southern Sardinia, 21.V.1992, leg. M. Borri & C. Volpi, det. G. Eva, 1 sp. (MZUF 1903)

Holothuria (Selenkothuria) erinaceus Semper 1868
Somalia, Sar Uanle, XII.1977, leg. S.B.S., det. E. Tortonese, 1 sp. (MZUF 311)

Holothuria (Selenkothuria) parva Krauss 1885
Somalia, Sar Uanle, XII.1977, leg. S.B.S., det. E. Tortonese, 7 sp. (MZUF 312)

Holothuria (Semperothuria) cinerascens (Brandt 1835)
Somalia, Sar Uanle, XII.1977, leg. S.B.S., det. E. Tortonese, 3 sp. (MZUF 313)

Holothuria (Stauropora) pervicax Selenka 1867
Somalia, Sar Uanle, XII.1977, leg. S.B.S., det. E. Tortonese, 1 sp. (MZUF 320)

Holothuria (Stauropora) fuscocinerea Jaeger 1833
Indonesia, Amboina, 1893, exchange with Berlin Museum, leg. E. von Martens, det. E. von Martens, 1 sp. (MZUF 2272)

Holothuria (Thymiosyca) arenicola Semper 1868
Somalia, Sar Uanle, XII.1977, leg. S.B.S., det. E. Tortonese, 1 sp. (MZUF 318)

Holothuria (Thymiosyca) impatiens (Forskål 1775)
Red Sea, 1893, leg. Hemprich & Ehrenberg, exchange with Berlin Museum, det. A. Senna, 1 sp. (MZUF 2426)

Saudi Arabia, Sharm Obhor, IV.1977, leg. G.R.S.T.S., det. E. Tortonese, 1 sp. (MZUF 2228)
 Saudi Arabia, Ras Obhor, I.1978, leg. G.R.S.T.S., det. E. Tortonese, 1 sp. (MZUF 2229)
 Somalia, Gesira, XII.1977, leg. S.B.S., det. E. Tortonese, 3 sp. (MZUF 315)
 Australia, Port Denison, IV.1889, pur. C.A. Pohl, det. A. Senna?, 1 sp. (MZUF 2273)
 Ecuador, Galapagos Is., Barrington Is., 2.I.1972, leg. M.L. Azzaroli, det. M.L. Azzaroli, 2 sp. (MZUF 259)

Holothuria (Thymiosyca) strigosa Selenka 1867
 Somalia, Sar Uanle, XII.1977, leg. S.B.S., det. G. Cherbonnier, 1 sp. (MZUF 317)

Holothuria sp.

Italy, (LI) Livorno, V.1986, leg. I.S.T.I.P., det. M. Borri, 1 sp. (MZUF 2260)
 Italy, (LI) Livorno, 30.IV.1986, leg. I.S.T.I.P., det. M. Borri, 1 sp. (MZUF 2263)
 Italy, (LI) Livorno, -1-6.5 m, 20.X.1989, leg. M. Borri, A. Lazzeretti & A. Doricchi, det. M. Borri, 1 sp. (MZUF 2262)
 Italy, (LI) Pianosa, W of Scarpa rock, -35 m, 10.VI.1973, leg. M.L. Azzaroli, det. M.L. Azzaroli, 1 sp. (MZUF 2264)
 Italy, (LI) Pianosa Is., Agrippa's Villa, -1 m, 6.VIII.1970, leg. A. Ceccanti & L. Chelazzi, det. M.L. Azzaroli, 1 sp. (MZUF 2265)
 Italy, (LI) Elba Is., Portoferraio, XI.1880, don. V. Toscanelli, det. ?, 2 sp. (MZUF 2268)
 Italy, (MC) Porto Civitanova, VII-IX.1884, leg. G. Cavanna, det. A. Targioni Tozzetti, 1 sp. (MZUF 2266)
 Italy, (NA) Gulf of Naples, Gaiola, -10-20 m, 27.X.1969, leg. M.L. Azzaroli, det. M. Borri, 1 sp. (MZUF 2261)
 Italy, (NA) Gulf of Naples, IX-X.1868, leg. A. Targioni Tozzetti, det. A. Targioni Tozzetti, 1 sp. (MZUF 2267)
 Italy, (SS) Maddalena Is., V.1865, pur. F. Cara, det. A. Targioni Tozzetti, 1 sp. (MZUF 2269)
 Italy, (SS) Maddalena Is., V-VI.1869, leg. A. Targioni Tozzetti, det. A. Targioni Tozzetti, 1 sp. (MZUF 2270)
 Egypt, Berenice Lake, 30.IV.1980, leg. G. Adriani, det. E. Tortonese, 3 sp. (MZUF 787)
 India, Paumben, 3 fathoms, IV.1889, leg. K. Fristedt, det. ?, 2 sp. (MZUF 2276)
 India, Paumben, 3 fathoms, IV.1889, leg. K. Fristedt, det. A. Senna, 3 sp. (MZUF 2277)
 India, Paumben, 1-3 fathoms, IV.1889, leg. K. Fristedt, det. ?, 1 sp. (MZUF 2278)
 India, Bengal Gulf, near Calcutta (Kolkata), 1929, don. Museum of Calcutta, det. ?, 4 sp. (MZUF 2280)
 Barbados, 1867, pur. L.W. Schauffuss, det. A. Targioni Tozzetti, 1 sp. (MZUF 2279)
 Ecuador, Galapagos, Barrington Is., 22.XII.1971, leg. G.R.S.T.S., det. M.L. Azzaroli, 1 sp. (MZUF 254)

Labidodemas rugosum (Ludwig 1875)

Somalia, Gesira, XI-XII.1976, leg. S.B.S., det. G. Cherbonnier, 1 sp. (MZUF 400)

Pearsonothuria graeffei (Semper 1868)

Samoa Is., IV.1889, pur. C.A. Pohl, previous det. *Holothuria graeffei* Semper, det. A. Senna and A. Targioni Tozzetti, upd. G. Innocenti, 1 sp. (MZUF 2271)

Family STICHOPODIDAE

Isostichopus fuscus (Ludwig 1875)

Ecuador, Galapagos Is., Duncan Is., 6.I.1972, leg. M.L. Azzaroli, previous det. *Stichopus fuscus* Ludwig det. M.L. Azzaroli, upd. G. Innocenti, 1 sp. (MZUF 238)
 Ecuador, Galapagos Is., Fernandina Is., Punta Espinosa, 2.I.1972, leg. M.L. Azzaroli, previous det. *Stichopus fuscus* Ludwig det. M.L. Azzaroli, upd. G. Innocenti, 3 sp. (MZUF 258)

Parastichopus regalis (Cuvier 1817)

Italy, (GR) Castiglione della Pescaia, -100 m, VIII.1976, leg. M. Borri, previous det. *Stichopus regalis*, det. M. Borri, upd. G. Innocenti, 3 sp. (MZUF 795)
 Italy, (CA) southern Sardinia, 21.V.1992, leg. M. Borri & C. Volpi, previous det. *Stichopus regalis*, det. G. Eva, upd. G. Innocenti, 1 sp. (MZUF 1893)
 Italy, (CA) southern Sardinia, 25.VI.1996, leg. M. Borri & C. Volpi, previous det. *Stichopus regalis*, det. G. Eva, upd. G. Innocenti, 1 sp. (MZUF 1892)
 Italy, (LI) Livorno, 8.IX.1986, leg. I.S.T.I.P., previous det. *Stichopus regalis*, det. M. Borri, upd. G. Innocenti, 2 sp. (MZUF 993)
 Italy, (LI) Livorno, Lat. 43°50'87"N Long. 09°51'13"E, -98 m, 17.IV.1986, leg. I.S.T.I.P., previous det. *Stichopus regalis*, det. M. Borri, upd. G. Innocenti, 2 sp. (MZUF 1372)
 Italy, (LI) Livorno, Lat. 43°46'49"N Long. 09°55'50"E, -102 m, 8.IX.1986, leg. I.S.T.I.P., previous det. *Stichopus regalis*, det. M. Borri, upd. G. Innocenti, 4 sp. (MZUF 1010)
 Italy, (LI) Livorno, Lat. 43°45'21"N Long. 09°48'22"E, -261 m, 9.IV.1987, leg. I.S.T.I.P., previous det. *Stichopus regalis*, det. M. Borri, upd. G. Innocenti, 1 sp. (MZUF 1394)
 Italy, (LI) Livorno, Lat. 43°40'61"N Long. 09°55'15"E, -147 m, 23.IV.1987, leg. I.S.T.I.P., previous det. *Stichopus regalis*, det. M. Borri, upd. G. Innocenti, 2 sp. (MZUF 1387)
 Italy, (LI) Livorno, Lat. 43°38'92"N Long. 09°55'80"E, -139 m, 7.V.1986, leg. I.S.T.I.P., previous det. *Stichopus regalis*, det. M. Borri, upd. G. Innocenti, 1 sp. (MZUF 1383)
 Italy, (LI) Livorno, Lat. 43°37'28"N Long. 10°02'57"E, -76 m, 16.IV.1987, leg. I.S.T.I.P., previous det. *Stichopus regalis*, det. M. Borri, upd. G. Innocenti, 1 sp. (MZUF 1368)
 Italy, (LI) Livorno, Lat. 43°29'54"N Long. 09°59'43"E, -146 m, 8.IX.1986, leg. I.S.T.I.P., previous det. *Stichopus regalis*, det. M. Borri, upd. G. Innocenti, 2 sp. (MZUF 1009)
 Italy, (LI) Livorno, Lat. 43°28'83"N Long. 10°16'50"E, -46 m, 8.IX.1986, leg. I.S.T.I.P., previous det. *Stichopus*

- regalis*, det. M. Borri, upd. G. Innocenti, 2 sp. (MZUF 1005)
Italy, (LI) Livorno, Lat. 43°27'59"N Long. 10°00'03"E, - 139 m, 23.IV.1987, leg. I.S.T.I.P., previous det. *Stichopus regalis*, det. M. Borri, upd. G. Innocenti, 4 sp. (MZUF 1384)
Italy, (LI) Livorno, Lat. 43°26'85"N Long. 09°55'05"E, - 141 m, 24.IV.1987, leg. I.S.T.I.P., previous det. *Stichopus regalis*, det. M. Borri, upd. G. Innocenti, 4 sp. (MZUF 1385)
Italy, (LI) Livorno, Lat. 43°26'47"N Long. 10°03'41"E, - 101 m, 6.V.1986, leg. I.S.T.I.P., previous det. *Stichopus regalis*, det. M. Borri, upd. G. Innocenti, 2 sp. (MZUF 1373)
Italy, (LI) Livorno, Lat. 43°26'07"N Long. 10°14'41"E, - 77 m, 8.IX.1986, leg. I.S.T.I.P., previous det. *Stichopus regalis*, det. M. Borri, upd. G. Innocenti, 2 sp. (MZUF 1006)
Italy, (LI) Livorno, Lat. 43°24'66"N Long. 10°03'22"E, - 136 m, 23.IV.1987, leg. I.S.T.I.P., previous det. *Stichopus regalis*, det. M. Borri, upd. G. Innocenti, 2 sp. (MZUF 1382)
Italy, (LI) Livorno, Lat. 43°24'30"N Long. 09°51'29"E, - 155 m, 6.V.1986, leg. I.S.T.I.P., previous det. *Stichopus regalis*, det. M. Borri, upd. G. Innocenti, 3 sp. (MZUF 1392)
Italy, (LI) Livorno, Lat. 43°21'43"N Long. 09°58'36"E, - 154 m, 9.IV.1987, leg. I.S.T.I.P., previous det. *Stichopus regalis*, det. M. Borri, upd. G. Innocenti, 2 sp. (MZUF 1388)
Italy, (LI) Livorno, Lat. 43°17'53"N Long. 10°09'48"E, - 127 m, 6.V.1986, leg. I.S.T.I.P., previous det. *Stichopus regalis*, det. M. Borri, upd. G. Innocenti, 3 sp. (MZUF 1379)
Italy, (LI) Livorno, Lat. 43°16'23"N Long. 10°04'92"E, - 145 m, 23.IV.1987, leg. I.S.T.I.P., previous det. *Stichopus regalis*, det. M. Borri, upd. G. Innocenti, 2 sp. (MZUF 1386)
Italy, (LI) Livorno, Lat. 43°15'24"N Long. 10°20'03"E, - 29 m, 30.IV.1986, leg. I.S.T.I.P., previous det. *Stichopus regalis*, det. M. Borri, upd. G. Innocenti, 2 sp. (MZUF 1364)
Italy, (LI) Livorno, Lat. 43°13'88"N Long. 10°23'49"E, - 49 m, 8.IX.1986, leg. I.S.T.I.P., previous det. *Stichopus regalis*, det. M. Borri, upd. G. Innocenti, 2 sp. (MZUF 1367)
Italy, (LI) Livorno, Lat. 43°12'89"N Long. 10°15'79"E, - 118 m, 29.IV.1987, leg. I.S.T.I.P., previous det. *Stichopus regalis*, det. M. Borri, upd. G. Innocenti, 2 sp. (MZUF 1376)
Italy, (LI) Livorno, Lat. 43°12'65"N Long. 10°27'12"E, - 22 m, 30.IV.1987, leg. I.S.T.I.P., previous det. *Stichopus regalis*, det. M. Borri, upd. G. Innocenti, 1 sp. (MZUF 1363)
Italy, (LI) Livorno, Lat. 43°11'23"N Long. 10°27'97"E, - 26 m, 8.IX.1986, leg. I.S.T.I.P., previous det. *Stichopus regalis*, det. M. Borri, upd. G. Innocenti, 2 sp. (MZUF 990)
Italy, (LI) Livorno, Lat. 43°09'71"N Long. 09°55'12"E, - 207 m, 8.V.1986, leg. I.S.T.I.P., previous det. *Stichopus regalis*, det. M. Borri, upd. G. Innocenti, 1 sp. (MZUF 1393)
Italy, (LI) Livorno, Lat. 43°09'05"N Long. 09°47'54"E, - 332 m, 24.IV.1987, leg. I.S.T.I.P., previous det. *Stichopus regalis*, det. M. Borri, upd. G. Innocenti, 1 sp. (MZUF 1396)
Italy, (LI) Livorno, Lat. 43°06'99"N Long. 10°20'97"E, - 156 m, 8.IX.1986, leg. I.S.T.I.P., previous det. *Stichopus regalis*, det. M. Borri, upd. G. Innocenti, 6 sp. (MZUF 989)
Italy, (LI) Livorno, Lat. 43°06'48"N Long. 09°57'00"E, - 134 m, 8.V.1986, leg. I.S.T.I.P., previous det. *Stichopus regalis*, det. M. Borri, upd. G. Innocenti, 1 sp. (MZUF 1381)
Italy, (LI) Livorno, Lat. 43°06'14"N Long. 10°12'12"E, - 126 m, 30.IV.1986, leg. I.S.T.I.P., previous det. *Stichopus regalis*, det. M. Borri, upd. G. Innocenti, 2 sp. (MZUF 1378)
Italy, (LI) Livorno, Lat. 43°04'62"N Long. 10°11'76"E, - 129 m, 8.IX.1986, leg. I.S.T.I.P., previous det. *Stichopus regalis*, det. M. Borri, upd. G. Innocenti, 1 sp. (MZUF 1007)
Italy, (LI) Livorno, Lat. 43°04'46"N Long. 10°28'41"E, - 48 m, 30.IV.1987, leg. I.S.T.I.P., previous det. *Stichopus regalis*, det. M. Borri, upd. G. Innocenti, 1 sp. (MZUF 1366)
Italy, (LI) Livorno, Lat. 43°04'27"N Long. 10°18'81"E, - 113 m, 8.IX.1986, leg. I.S.T.I.P., previous det. *Stichopus regalis*, det. M. Borri, upd. G. Innocenti, 2 sp. (MZUF 1003)
Italy, (LI) Livorno, Lat. 43°02'81"N Long. 10°19'37"E, - 113 m, 30.IV.1986, leg. I.S.T.I.P., previous det. *Stichopus regalis*, det. M. Borri, upd. G. Innocenti, 3 sp. (MZUF 1375)
Italy, (LI) Livorno, Lat. 43°02'06"N Long. 10°07'64"E, - 144 m, 8.IX.1986, leg. I.S.T.I.P., previous det. *Stichopus regalis*, det. M. Borri, upd. G. Innocenti, 1 sp. (MZUF 994)
Italy, (LI) Livorno, Lat. 43°01'06"N Long. 10°05'17"E, - 156 m, 8.IX.1986, leg. I.S.T.I.P., previous det. *Stichopus regalis*, det. M. Borri, upd. G. Innocenti, 1 sp. (MZUF 987)
Italy, (LI) Livorno, Lat. 43°00'74"N Long. 09°50'56"E, - 100 m, 23.IV.1987, leg. I.S.T.I.P., previous det. *Stichopus regalis*, det. M. Borri, upd. G. Innocenti, 2 sp. (MZUF 1102)
Italy, (LI) Livorno, Lat. 42°58'50"N Long. 10°21'50"E, - 108 m, 30.IV.1987, leg. I.S.T.I.P., previous det. *Stichopus regalis*, det. M. Borri, upd. G. Innocenti, 1 sp. (MZUF 1374)
Italy, (LI) Livorno, Lat. 42°58'37"N Long. 09°46'81"E, - 143 m, 8.IX.1986, leg. I.S.T.I.P., previous det. *Stichopus regalis*, det. M. Borri, upd. G. Innocenti, 1 sp. (MZUF 1002)
Italy, (LI) Livorno, Lat. 42°58'11"N Long. 09°50'06"E, - 155 m, 9.V.1986, leg. I.S.T.I.P., previous det. *Stichopus regalis*, det. M. Borri, upd. G. Innocenti, 1 sp. (MZUF 1389)

Italy, (LI) Livorno, Lat. 42°57'91"N Long. 10°27'29"E, - 41 m, 30.IV.1987, leg. I.S.T.I.P., previous det. *Stichopus regalis*, det. M. Borri, upd. G. Innocenti, 1 sp. (MZUF 1365)

Italy, (LI) Livorno, Lat. 42°56'15"N Long. 10°23'22"E, - 87 m, 8.IX.1986, leg. I.S.T.I.P., previous det. *Stichopus regalis*, det. M. Borri, upd. G. Innocenti, 2 sp. (MZUF 982)

Italy, (LI) Livorno, Lat. 42°55'81"N Long. 10°22'46"E, - 87 m, 30.IV.1987, leg. I.S.T.I.P., previous det. *Stichopus regalis*, det. M. Borri, upd. G. Innocenti, 2 sp. (MZUF 1369)

Italy, (LI) Livorno, Lat. 42°55'81"N Long. 10°21'55"E, - 94 m, 9.V.1986, leg. I.S.T.I.P., previous det. *Stichopus regalis*, det. M. Borri, upd. G. Innocenti, 2 sp. (MZUF 1371)

Italy, (LI) Livorno, Lat. 42°53'13"N Long. 10°08'53"E, - 119 m, 9.V.1986, leg. I.S.T.I.P., previous det. *Stichopus regalis*, det. M. Borri, upd. G. Innocenti, 1 sp. (MZUF 1377)

Italy, (LI) Livorno, Lat. 42°51'76"N Long. 10°04'22"E, - 96 m, 8.IX.1986, leg. I.S.T.I.P., previous det. *Stichopus regalis*, det. M. Borri, upd. G. Innocenti, 1 sp. (MZUF 1008)

Italy, (LI) Livorno, Lat. 42°50'64"N Long. 10°02'08"E, - 88 m, 9.V.1986, leg. I.S.T.I.P., previous det. *Stichopus regalis*, det. M. Borri, upd. G. Innocenti, 1 sp. (MZUF 1370)

Italy, Lat. 41°02'58"N Long. 08°32'29"E, - 150 m, R/N «Washington», VIII.1881, leg. E.H. Giglioli, previous det. *Stichopus regalis*, det. C. Bartolini Baldelli, upd. G. Innocenti, 2 sp. (MZUF 2305)

Mediterranean Sea, <1843, leg. ?, previous det. *Stichopus regalis* Selenka, det. A. Senna, upd. G. Innocenti, 1 sp. (MZUF 2216)

Italy, (NA) Gulf of Naples, IX-X.1868, don. P. Panceri, previous det. *Holothuria regalis*, det. A. Targioni Tozzetti, upd. G. Innocenti, 1 sp. (MZUF 2217)

Italy, (NA) Gulf of Naples, IX-X.1868, don. P. Panceri, previous det. *Stichopus regalis* Selenka, det. A. Senna, upd. G. Innocenti, 1 sp. (MZUF 2218)

Italy, Sicily, IX.1865, don. M. Schiff, previous det. *Stichopus regalis* Selenka, det. A. Senna, upd. G. Innocenti, 1 sp. (MZUF 2219)

Italy, (LI) out Castiglioncello, -35 m, 18.IX.1970, leg. M.L. Azzaroli, previous det. *Stichopus regalis*, det. M.L. Azzaroli, upd. G. Innocenti, 1 sp. (MZUF 2220)

Italy, (NA) Gulf of Naples, 1893, pur. Stazione Zoologica Napoli, previous det. *Stichopus regalis*, det. ?, upd. G. Innocenti, 1 sp. (MZUF 2221)

Italy, (LI) Antignano, -120 m, VIII.1904, leg. Passerini, previous det. *Stichopus regalis*, det. ?, upd. G. Innocenti, 1 sp. (MZUF 2222)

France, Banyuls-sur-mer, 1960, leg. B. Lanza & S. Carfi, previous det. *Stichopus regalis*, det. S. Carfi, upd. G. Innocenti, 2 sp. (MZUF 2377)

Stichopus chloronotus Brandt 1835

Kenya, Vipingo, XI-XII.1993, leg. M. Borri & C. Volpi, det. M. Borri, 8 sp. (MZUF 1520)

Kenya, Shimoni, XI-XIII.1993, leg. M. Borri & C. Volpi, det. M. Borri, 3 sp. (MZUF 2419)

Stichopus horrens Selenka 1867

Saudi Arabia, Jeddah, Sharm Obhor, IV.1977, leg. G.R.S.T.S., previous det. *Stichopus variegatus* det. E. Tortonese, upd. G. Innocenti, 1 sp. (MZUF 2287)

Family SYNALLACTIDAE Ludwig 1894

Meseres occultatus (von Marenzeller 1893)

Italy, Lat. 48°05'N Long. 11°59'40"E, -400 m, R/N «Washington», VIII.1881, leg. E.H. Giglioli, previous det. *Pseudostichopus occultatus*, det. C. Bartolini Baldelli, upd. G. Innocenti, 4 sp. (MZUF 2284)

Order DENDROCHIROTIDA

Family CUCUMARIIDAE Ludwig 1894

Colochirus quadrangularis Troschel 1846

China, Hong Kong, 1893, exchange with Berlin Museum, det. ?, 1 sp. (MZUF 2421)

Cucumaria frondosa (Gunnerus 1767)

The Channel, 1885, don. U.S. National Museum, det. A. Senna, 6 sp. (MZUF 2313)

Bay of Fundy, 1881, don. U.S. National Museum, det. A. Senna, 2 sp. (MZUF 2312)

Ekmania barthii (Troschel 1846)

Kattegat, 1873, don. Copenhagen Museum, previous det. *Thyonidium pellucidum*, det. A. Senna, upd. G. Innocenti, 1 sp. (MZUF 2422)

Leptopentacta elongata (Düben & Koren 1846)

Italy, (VE) Lagoon of Venice, 27.X.1961, don. Museo Civico of Genova, previous det. *Trachythyone elongata* det. E. Tortonese, upd. G. Innocenti, 1 sp. (MZUF 2296)

Italy, (LI) Livorno, Lat. 43°45'00"N Long. 10°09'50"E, - 20 m, 8.IX.1986, leg. I.S.T.I.P., previous det. *Trachythyone elongata* det. M. Borri, upd. G. Innocenti, 10 sp. (MZUF 980)

Italy, (LI) Livorno, Lat. 43°43'48"N Long. 10°09'62"E, - 23 m, 9.IV.1987, leg. I.S.T.I.P., previous det. *Trachythyone elongata* det. M. Borri, upd. G. Innocenti, 4 sp. (MZUF 1408)

Italy, (LI) Livorno, Lat. 43°23'98"N Long. 10°22'28"E, - 32 m, 30.IV.1986, leg. I.S.T.I.P., previous det. *Trachythyone elongata* det. M. Borri, upd. G. Innocenti, 2 sp. (MZUF 1410)

Italy, (LI) Livorno, Lat. 43°15'24"N Long. 10°20'03"E, - 29 m, 30.IV.1986, leg. I.S.T.I.P., previous det. *Trachythyone elongata* det. M. Borri, upd. G. Innocenti, 2 sp. (MZUF 1409)

Italy, (LI) Livorno, Lat. 42°56'15"N Long. 10°23'22"E, - 87 m, 8.IX.1986, leg. I.S.T.I.P., previous det. *Trachythyone elongata* det. M. Borri, upd. G. Innocenti, 2 sp. (MZUF 992)

Italy, (NA) Gulf of Naples, IX.1874, leg. G. Cavanna, previous det. *Cucumaria elongata* det. A. Senna, upd. G. Innocenti, 5 sp. (MZUF 2309)

Italy, (NA) Gulf of Naples, VIII.1880, don. A. Batelli, previous det. *Cucumaria elongata* det. A. Senna, upd. G. Innocenti, 3 sp. (MZUF 2308)

Italy, (NA) Gulf of Naples, IX.1892, pur. Zoological Station of Naples, previous det. *Trachythyone elongata* det. E. Tortonese, upd. G. Innocenti, 2 sp. (MZUF 2298)

Leptopentacta tergestina (M. Sars 1857)

Italy, (LI) Livorno, Lat. 43°50'87"N Long. 09°51'13"E, - 98 m, 17.IV.1986, leg. I.S.T.I.P., previous det. *Trachythyone tergestina* det. M. Borri, upd. G. Innocenti, 1 sp. (MZUF 1418)

Italy, (LI) Livorno, Lat. 43°46'49"N Long. 09°55'50"E, - 102 m, 8.IX.1986, leg. I.S.T.I.P., previous det. *Trachythyone tergestina* det. M. Borri, upd. G. Innocenti, 1 sp. (MZUF 997)

Italy, (LI) Livorno, Lat. 43°45'84"N Long. 10°04'09"E, - 33 m, 8.IX.1986, leg. I.S.T.I.P., previous det. *Trachythyone tergestina* det. M. Borri, upd. G. Innocenti, 1 sp. (MZUF 1000)

Italy, (LI) Livorno, Lat. 43°45'21"N Long. 09°48'22"E, - 261 m, 9.IV.1987, leg. I.S.T.I.P., previous det. *Trachythyone tergestina* det. M. Borri, upd. G. Innocenti, 2 sp. (MZUF 1428)

Italy, (LI) Livorno, Lat. 43°37'28"N Long. 10°02'57"E, - 75 m, 16.IV.1987, leg. I.S.T.I.P., previous det. *Trachythyone tergestina* det. M. Borri, upd. G. Innocenti, 1 sp. (MZUF 1415)

Italy, (LI) Livorno, Lat. 43°28'83"N Long. 10°16'50"E, - 46 m, 8.IX.1986, leg. I.S.T.I.P., previous det. *Trachythyone tergestina* det. M. Borri, upd. G. Innocenti, 2 sp. (MZUF 977)

Italy, (LI) Livorno, Lat. 43°27'59"N Long. 10°00'03"E, - 139 m, 23.IV.1987, leg. I.S.T.I.P., previous det. *Trachythyone tergestina* det. M. Borri, upd. G. Innocenti, 1 sp. (MZUF 1420)

Italy, (LI) Livorno, Lat. 43°23'98"N Long. 10°22'28"E, - 32 m, 30.IV.1986, leg. I.S.T.I.P., previous det. *Trachythyone tergestina* det. M. Borri, upd. G. Innocenti, 1 sp. (MZUF 1412)

Italy, (LI) Livorno, Lat. 43°21'43"N Long. 09°58'36"E, - 154 m, 25.IV.1987, leg. I.S.T.I.P., previous det. *Trachythyone tergestina* det. M. Borri, upd. G. Innocenti, 1 sp. (MZUF 1423)

Italy, (LI) Livorno, Lat. 43°21'37"N Long. 10°22'57"E, - 40 m, 30.IV.1987, leg. I.S.T.I.P., previous det. *Trachythyone tergestina* det. M. Borri, upd. G. Innocenti, 1 sp. (MZUF 1413)

Italy, (LI) Livorno, Lat. 43°16'23"N Long. 10°04'92"E, - 145 m, 23.IV.1987, leg. I.S.T.I.P., previous det. *Trachythyone tergestina* det. M. Borri, upd. G. Innocenti, 2 sp. (MZUF 1421)

Italy, (LI) Livorno, Lat. 43°13'88"N Long. 10°23'49"E, - 49 m, 8.IX.1986, leg. I.S.T.I.P., previous det. *Trachythyone tergestina* det. M. Borri, upd. G. Innocenti, 4 sp. (MZUF 976)

Italy, (LI) Livorno, Lat. 43°10'23"N Long. 09°58'65"E, - 205 m, 23.IV.1987, leg. I.S.T.I.P., previous det. *Trachythyone tergestina* det. M. Borri, upd. G. Innocenti, 5 sp. (MZUF 1425)

Italy, (LI) Livorno, Lat. 43°09'71"N Long. 09°55'12"E, - 207 m, V.1986, leg. I.S.T.I.P., previous det. *Trachythyone tergestina* det. M. Borri, upd. G. Innocenti, 2 sp. (MZUF 1426)

Italy, (LI) Livorno, Lat. 43°09'30"N Long. 10°29'34"E, - 31 m, 30.IV.1986, leg. I.S.T.I.P., previous det. *Trachythyone tergestina* det. M. Borri, upd. G. Innocenti, 1 sp. (MZUF 1411)

Italy, (LI) Livorno, Lat. 43°06'99"N Long. 10°20'97"E, - 156 m, 8.IX.1986, leg. I.S.T.I.P., previous det. *Trachythyone tergestina* det. M. Borri, upd. G. Innocenti, 1 sp. (MZUF 971)

Italy, (LI) Livorno, Lat. 43°04'46"N Long. 10°28'41"E, - 48 m, 30.IV.1987, leg. I.S.T.I.P., previous det. *Trachythyone tergestina* det. M. Borri, upd. G. Innocenti, 1 sp. (MZUF 1414)

Italy, (LI) Livorno, Lat. 43°02'25"N Long. 10°17'04"E, - 118 m, 8.IX.1986, leg. I.S.T.I.P., previous det. *Trachythyone tergestina* det. M. Borri, upd. G. Innocenti, 1 sp. (MZUF 974)

Italy, (LI) Livorno, Lat. 42°56'15"N Long. 10°23'22"E, - 87 m, 8.IX.1986, leg. I.S.T.I.P., previous det. *Trachythyone tergestina* det. M. Borri, upd. G. Innocenti, 2 sp. (MZUF 991)

Italy, (LI) Livorno, Lat. 42°55'81"N Long. 10°21'55"E, - 94 m, 9.V.1986, leg. I.S.T.I.P., previous det. *Trachythyone tergestina* det. M. Borri, upd. G. Innocenti, 1 sp. (MZUF 1417)

Italy, (LI) Livorno, Lat. 42°55'81"N Long. 10°21'46"E, - 87 m, 30.IV.1987, leg. I.S.T.I.P., previous det. *Trachythyone tergestina* det. M. Borri, upd. G. Innocenti, 2 sp. (MZUF 1416)

Italy, (LI) Livorno, 8.IX.1986, leg. I.S.T.I.P., previous det. *Trachythyone tergestina* det. M. Borri, upd. G. Innocenti, 1 sp. (MZUF 943)

Italy, (LI) Livorno, spring 1987, leg. M. Borri, det. G. Innocenti, 4 sp. (MZUF 2299)

Italy, (LI) Castiglione della Pescaia, Summer 1919, leg. ?, previous det. *Cucumaria tergestina* det. ?, upd. G. Innocenti, 1 sp. (MZUF 2306)

Italy, (GR) Castiglione della Pescaia, Le Rocchette, 14.VIII.1976, leg. C. Dell'Aquila, det. G. Innocenti, 2 sp. (MZUF 2300)

Adriatic Sea, <1843, leg. ?, previous det. *Trachythyone tergestina* det. E. Tortonese, upd. G. Innocenti, 2 sp. (MZUF 2297)

Mediterranean Sea, 1863, leg. ?, previous det. *Cucumaria tergestina* det. A. Targioni Tozzetti, upd. G. Innocenti, 2 sp. (MZUF 2307)

Ocnus grubei (von Marenzeller 1874)

Italy, (LI) Livorno, 1861, leg. A. Targioni Tozzetti, previous det. *Cucumaria grubii*, det. A. Targioni Tozzetti & A. Senna, upd. G. Innocenti, 1 sp. (MZUF 2311)

Ocnus planci (Brandt 1835)

Italy, (VE) Chioggia, V-VI.1872, leg. A. Renier, previous det. *Cucumaria planci* det. A. Senna, upd. G. Innocenti, 1 sp. (MZUF 2314)

Italy, (VE) Chioggia, V-VI.1872, leg. A. Renier, previous det. *Cucumaria planci* det. A. Senna, upd. G. Innocenti, 1 sp. (MZUF 2319)

Italy, (VE) Venice, VIII.1872, leg. A. Ninni, previous det. *Cucumaria planci* det. A. Senna, upd. G. Innocenti, 1 sp. (MZUF 2320)

Italy, (LI) Livorno, Lat. 43°45'84"N Long. 10°04'09"E, - 33 m, 8.IX.1986, leg. I.S.T.I.P., previous det. *Cucumaria planci* det. M. Borri, upd. G. Innocenti, 1 sp. (MZUF 999)

Italy, (LI) Livorno, Lat. 43°45'00"N Long. 10°09'50"E, - 20 m, 8.IX.1986, leg. I.S.T.I.P., previous det. *Cucumaria planci* det. M. Borri, upd. G. Innocenti, 2 sp. (MZUF 972)

Italy, (LI) Livorno, Lat. 43°13'88"N Long. 10°23'49"E, - 49 m, 8.IX.1986, leg. I.S.T.I.P., previous det. *Cucumaria planci* det. M. Borri, upd. G. Innocenti, 7 sp. (MZUF 995)

Italy, (LI) Livorno, Lat. 43°04'46"N Long. 10°28'41"E, - 48 m, 30.IV.1987, leg. I.S.T.I.P., previous det. *Cucumaria planci* det. M. Borri, upd. G. Innocenti, 5 sp. (MZUF 1212)

Italy, (LI) Livorno, Lat. 43°04'27"N Long. 10°18'81"E, - 113 m, 8.IX.1986, leg. I.S.T.I.P., previous det. *Cucumaria planci* det. M. Borri, upd. G. Innocenti, 1 sp. (MZUF 996)

Italy, (LI) Livorno, Lat. 42°58'50"N Long. 10°21'50"E, - 108 m, 30.IV.1987, leg. I.S.T.I.P., previous det. *Cucumaria planci* det. M. Borri, upd. G. Innocenti, 3 sp. (MZUF 1214)

Italy, (LI) Livorno, Lat. 42°57'91"N Long. 10°27'29"E, - 41 m, 30.IV.1987, leg. I.S.T.I.P., previous det. *Cucumaria planci* det. M. Borri, upd. G. Innocenti, 1 sp. (MZUF 1211)

Italy, (LI) Livorno, Lat. 42°56'15"N Long. 10°23'22"E, - 87 m, 8.IX.1986, leg. I.S.T.I.P., previous det. *Cucumaria planci* det. M. Borri, upd. G. Innocenti, 4 sp. (MZUF 986)

Italy, (LI) Livorno, Lat. 42°55'81"N Long. 10°22'46"E, - 87 m, 30.IV.1987, leg. I.S.T.I.P., previous det. *Cucumaria planci* det. M. Borri, upd. G. Innocenti, 7 sp. (MZUF 1213)

Italy, (NA) Naples, 1871, leg. A. Targioni Tozzetti & Gasco, previous det. *Cucumaria planci* det. A. Senna, upd. G. Innocenti, 1 sp. (MZUF 2324)

Italy, (NA) Naples, XII.1864, leg. P. Panceri, previous det. *Cucumaria planci* det. A. Senna, upd. G. Innocenti, 1 sp. (MZUF 2318)

Italy, (NA) Naples, date ?, leg. ?, previous det. *Cucumaria planci* det. A. Senna, upd. G. Innocenti, 2 sp. (MZUF 2325)

Italy, (NA) Naples, date ?, leg. ?, previous det. *Cucumaria planci* det. E. Tortonese, upd. G. Innocenti, 4 sp. (MZUF 2326)

Italy, (NA) Gulf of Naples, XII.1864, leg. P. Panceri, previous det. *Cucumaria planci* det. A. Senna, upd. G. Innocenti, 2 sp. (MZUF 2322)

Italy, (NA) Gulf of Naples, IX-X.1868, leg. A. Targioni Tozzetti, previous det. *Cucumaria planci* det. A. Senna, upd. G. Innocenti, 2 sp. (MZUF 2424)

Italy, (SS) Porto Camicie, VII-IX.1881, leg. E.H. Giglioli, previous det. *Cucumaria planci* det. A. Senna, upd. G. Innocenti, 2 sp. (MZUF 2321)

Adriatic Sea, <1843, leg. ?, previous det. *Cucumaria planci* det. A. Senna, upd. G. Innocenti, 1 sp. (MZUF 2317)

France, Nice, 1865, pur. De Greaux, previous det. *Cucumaria planci* det. A. Senna, upd. G. Innocenti, 1 sp. (MZUF 2323)

Mediterranean Sea, <1843, leg. ?, previous det. *Cucumaria planci* det. A. Senna, upd. G. Innocenti, 1 sp. (MZUF 2315)

Mediterranean Sea, <1843, leg. ?, previous det. *Cucumaria planci* det. A. Senna, upd. G. Innocenti, 1 sp. (MZUF 2316)

Ocnus syracusanus (Grube 1840) Panning 1949

Italy, (LI) Livorno, Lat. 43°45'00"N Long. 10°09'50"E, - 20 m, 8.IX.1986, leg. I.S.T.I.P., previous det. *Cucumaria syracusana* det. M. Borri, upd. G. Innocenti, 1 sp. (MZUF 973)

Italy, (LI) Livorno, Lat. 43°15'24"N Long. 10°20'03"E, - 29 m, 30.IV.1986, leg. I.S.T.I.P., previous det. *Cucumaria syracusana* det. M. Borri, upd. G. Innocenti, 1 sp. (MZUF 1215)

Italy, (LI) Livorno, Lat. 43°09'30"N Long. 10°29'34"E, - 31 m, 30.IV.1986, leg. I.S.T.I.P., previous det. *Cucumaria syracusana* det. M. Borri, upd. G. Innocenti, 1 sp. (MZUF 1216)

Italy, (LI) Livorno, Lat. 42°55'81"N Long. 10°21'55"E, - 94 m, 8.V.1986, leg. I.S.T.I.P., previous det. *Cucumaria syracusana* det. M. Borri, upd. G. Innocenti, 2 sp. (MZUF 1217)

Pseudocnus dubiosus (Semper 1867)

Argentina, Capo Viamonte, S of Rio Grande, 22.I.1974, leg. M.L. Azzaroli, det. G. Cherbonnier, 13 sp. (MZUF 2292)

Argentina, Tierra del Fuego, Capo Domingo, 21.I.1974, leg. M.L. Azzaroli, det. G. Cherbonnier, 13 sp. (MZUF 2293)

Stereoderma kirschbergii (Heller 1868) Panning 1949

Black Sea, 27.X.1961, don. Museo Civico Genova, previous det. *Cucumaria kirschbergii* det. E. Tortonese, upd. G. Innocenti, 1 sp. (MZUF 2310)

Cucumariidae Gen. Sp.

Italy, (LI) Livorno, 1861, pur. C. Caterini, 1 sp. (MZUF 2327)

Italy, (LI) Livorno, 1861, leg. A. Targioni Tozzetti, 4 sp. (MZUF 2330)

Italy, (LI) Elba Is., XI.1880, don. V. Toscanelli, 1 sp. (MZUF 2332)

Italy, (CA) Cagliari, VIII-IX.1881, leg. E.H. Giglioli, 4 sp. (MZUF 2331)

Sri Lanka, Trincomalee, 2-5 fathoms, III.1889, leg. K. Fristedt, 1 sp. (MZUF 2328)

Sri Lanka, Trincomalee, 2-5 fathoms, III.1889, leg. K. Fristedt, 1 sp. (MZUF 2329)

Family PHYLLOPHORIDAE Oestergren 1907

Havelockia inermis (Heller 1868)

Italy, (LI) Livorno, 1861, leg. A. Targioni Tozzetti, previous det. *Thyone inermis*, det. A. Senna, upd. G. Innocenti, 2 sp. (MZUF 2302)

Phyllophorus (Phyllophorus) urna Grube 1840

Adriatic Sea, <1843, leg. ?, det. A. Targioni Tozzetti, 4 sp. (MZUF 2294)

Italy, (VE) Chioggia, V-VI.1872, leg. A. Renier, det. A. Targioni Tozzetti, 3 sp. (MZUF 2295)

Stolus buccalis (Stimpson 1855)

Australia, Mermaid strait, 1893, from the «Gazelle» expedition, exchange with Berlin Museum, previous det. *Thyone sacella* Selenka, det. A. Senna, upd. G. Innocenti, 1 sp. (MZUF 2423)

Thyone fusus (O.F. Müller 1776)

Italy, (LI) Livorno, Lat. 43°45'00"N Long. 10°09'50"E, -20 m, 8.IX.1986, leg. I.S.T.I.P., det. M. Borri, 1 sp. (MZUF 979)

Italy, (LI) Livorno, Lat. 43°45'84"N Long. 10°04'09"E, -33 m, 8.IX.1986, leg. I.S.T.I.P., det. M. Borri, 1 sp. (MZUF 1001)

Thyone sp.

Italy, (NA) Naples, XII.1864, pur. F. Cara, det. A. Senna, 1 sp. (MZUF 2301)

Family PSOLIDAE Perrier 1902

Psolus fabricii (Düben & Koren 1846)

Canada, New Brunswick, Grand Manan, 1881, don. U.S. National Museum, det. A. Senna, 1 sp. (MZUF 2290)

Psolus phantapus (Strussenfelt 1765) Jaeger 1833

Kattegat, 1873, pur. Copenhagen Museum, det. A. Targioni Tozzetti, 3 sp. (MZUF 2289)

Psolus sp.

Patria?, <1843, leg. ?, det. A. Targioni Tozzetti, 5 sp. (MZUF 2291)

Family SCLERODACTYLIDAE Panning 1902

Afroccumis africana (Semper 1867)

Somalia, Gesira, XII.1976, leg. S.B.S., det. E. Tortonese, 9 sp. (MZUF 322)

Somalia, Sar Uanle, XII.1976, leg. S.B.S., det. E. Tortonese, 9 sp. (MZUF 323)

Pseudothyone raphanus (Düben & Koren 1846)

Norway, Lofotten, XI.1895, pur. G.A. Franck, previous det. *Thyone raphanus*, det. A. Senna, upd. G. Innocenti, 6 sp. (MZUF 2303)

Order MOLPADIIDA Haeckel 1896

Family CAUDINIDAE Heding 1931

Trochostoma mediterranea Bartolini Baldelli 1914

Italy, Lat. 41°08'44"N Long. 08°34'21"E, -800-1005 m, R/N «Washington», 2.VIII.1881, leg. E.H. Giglioli, upd. E. Tortonese as *Hedingia mediterranea*, 1 sp. (MZUF 2353) HOLOTYPUS! (Fig. 2)

Family MOLPADIIDA Müller 1850

Molpadia musculus Risso 1826

Italy, (LI) Livorno, Lat. 43°32'56"N Long. 09°37'33"E, -578 m, 8.IX.1986, leg. I.S.T.I.P., det. M. Borri, 11 sp. (MZUF 981)

Italy, (LI) Livorno, Lat. 43°19'24"N Long. 09°34'97"E, -462 m, 8.IX.1986, leg. I.S.T.I.P., det. M. Borri, 1 sp. (MZUF 978)

Italy, (LI) Livorno, Lat. 42°46'61"N Long. 09°51'37"E, -461 m, 8.IX.1986, leg. I.S.T.I.P., det. M. Borri, 2 sp. (MZUF 998)

Italy, (CA) E/SE off Cagliari, 2.V.1988, leg. M. Borri & C. Volpi, det. G. Eva, 8 sp. (MZUF 1897)

Italy, (CA) southern Sardinia, 28.VI.1996, leg. M. Borri & C. Volpi, det. G. Eva, 1 sp. (MZUF 1898)

Italy, (CA) Capo di Pula, 10.VII.1997, leg. M. Borri & C. Volpi, det. G. Eva, 1 sp. (MZUF 1899)

Italy, (CA) southern Sardinia, 21.V.1992, leg. M. Borri & C. Volpi, det. G. Eva, 1 sp. (MZUF 1900)

Italy, (CA) Capo di Pula, 10.VII.1997, leg. M. Borri & C. Volpi, det. G. Eva, 1 sp. (MZUF 1901)

Italy, Lat. 37°52'55"N Long. 11°56'40"E, -760-823 m, R/N «Washington», 1881, leg. E.H. Giglioli, previous det. *Ankyroderma musculus*, det. C. Bartolini Baldelli, upd. G. Innocenti, 1 sp. (MZUF 2288)

Italy, Lat. 37°52'55"N Long. 11°56'40"E, muddy bottom, -760-823 m, R/N «Washington», 1881, leg. E.H. Giglioli, previous det. *Ankyroderma musculus*, det. C. Bartolini Baldelli, upd. G. Innocenti, 3 sp. (MZUF 2354)

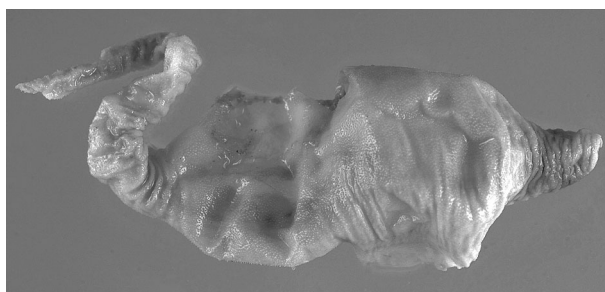


Fig. 2 - Holotype of *Trochostoma mediterranea* Bartolini Baldelli 1914 from the Mediterranean Sea, 41°08'44"N 08°34'21"E, R/N «Washington» (MZUF 2353) (photo by Saulo Bambi).

HOLOTHUROIDEA GEN. SP.

- Italy, (VE) Chioggia, V-VI.1872, leg. A. Renier, 2 sp. (MZUF 2351)
- Italy, (SP), Lerici, Fiascherino, 5.X.1969, leg. B. Lanza, 2 sp. (MZUF 2374)
- Italy, (LI) Baratti, 200 m far from Punta delle Pianacce, 13. II.1966, leg. C. De Giuli & Mantellassi, 5 sp. (MZUF 18)
- Italy, (LI) Baratti, 200 m far from Punta delle Pianacce, 1966, leg. C. De Giuli & Mantellassi, 1 sp. (MZUF 19)
- Italy, (LI) Baratti, 200 m far from Punta delle Pianacce, 20.II.1966, leg. C. De Giuli, 2 sp. (MZUF 24)
- Italy, (LI) Baratti, 200 m far from Punta delle Pianacce, 6.II.1966, leg. C. De Giuli, Mantellassi & Gori, 1 sp. (MZUF 10)
- Italy, (LI) Baratti, 200 m far from Punta delle Pianacce, 6.II.1966, leg. C. De Giuli, Mantellassi & Gori, 6 sp. (MZUF 9)
- Italy, (LI) Baratti, 200 m far from Punta delle Pianacce, 6.II.1966, leg. C. De Giuli, Mantellassi & Gori, 1 sp. (MZUF 11)
- Italy, (LI) Baratti, -30 m, 21.IV.1968, leg. M.L. Azzaroli & S. Carfi, 3 sp. (MZUF 2362)
- Italy, (LI) Elba Is., 25.III.1967, leg. B. Lanza, 1 sp. (MZUF 2370)
- Italy, (LI) Elba Is., Portoferraio, date ?, leg. ?, 3 sp. (MZUF 2414)
- Italy, (LI) Elba Is., Portoferraio, XI.1880, don. V. Toscanelli, 5 sp. (MZUF 2352)
- Italy, (LI) Livorno, Meloria shallows, 28.IX.1969, leg. B. Lanza & L. Lottini, 3 sp. (MZUF 2371)
- Italy, (LI) Pianosa Is., Cala S. Giovanni, -2-4 m, 20.IV. 1971, leg. Ceccanti & Vannucci, 2 sp. (MZUF 2365)
- Italy, (LI) Pianosa Is., Il Marzocco, -7 m, 31.VIII.1970, leg. M.L. Azzaroli, 1 sp. (MZUF 2356)
- Italy, (LI) Pianosa Is., Il Marzocco, -7 m, 31.VIII.1970, leg. M.L. Azzaroli, 1 sp. (MZUF 2361)
- Italy, (LI) Pianosa Is., Il Marzocco, -9 m, 31.VIII.1970, leg. M.L. Azzaroli, 1 sp. (MZUF 2355)
- Italy, (LI) Pianosa Is., Porto Romano, -10 m, 30.VI-II.1970, leg. M.L. Azzaroli, 1 sp. (MZUF 2357)
- Italy, (LI) Pianosa Is., Porto Romano, -10 m, 30.VI-II.1970, leg. M.L. Azzaroli, 4 sp. (MZUF 2359)
- Italy, (LI) Pianosa Is., Porto Romano, 30.VIII.1970, leg. M.L. Azzaroli, 2 sp. (MZUF 2358)
- Italy, (LI) Pianosa Is., Porto Romano, -5 m, 30.VIII.1970, leg. M.L. Azzaroli, 3 sp. (MZUF 2360)
- Italy, (LI) Torremozza, -9.5 m, 23.VII.1969, leg. M.L. Azzaroli, 1 sp. (MZUF 2367)
- Italy, (LI) Torremozza, -9.5 m, 23.VII.1969, leg. M.L. Azzaroli, 2 sp. (MZUF 2372)
- Italy, (GR) between Monte Argentario and Giglio Is., -200 m, III.1989, leg. M. De Pirro, 4 sp. (MZUF 2407)
- Italy, (GR) between Monte Argentario and Giglio Is., -200 m, III.1989, leg. M. De Pirro, 1 sp. (MZUF 2411)
- Italy, (GR) between Monte Argentario and Giglio Is., -200 m, III.1989, leg. M. De Pirro, 10 sp. (MZUF 2412)
- Italy, (GR) between Monte Argentario and Giglio Is., -200 m, III.1989, leg. M. De Pirro, 2 sp. (MZUF 2413)
- Italy, (GR) between Monte Argentario and Giglio Is., -95-100 m, III.1989, leg. M. De Pirro & G. Tosi, 2 sp. (MZUF 2386)
- Italy, (GR) between Punta Ala and Castiglione della Pescaia, -60-100 m, 21.III.1987, leg. S. Cianfanelli & E. Talenti, 6 sp. (MZUF 2375)
- Italy, (GR) Castiglione della Pescaia, -100 m, VIII.1976, leg. M. Borri, 4 sp. (MZUF 2383)
- Italy, (GR) Castiglione della Pescaia, -100 m, VIII.1976, leg. M. Borri, 9 sp. (MZUF 2384)
- Italy, (GR) Castiglione della Pescaia, -100 m, VIII.1976, leg. M. Borri, 3 sp. (MZUF 2385)
- Italy, (GR) channel between Giglio Is. and Porto S. Stefano, -100-300 m, V-VI.1989, leg. M. De Pirro, 1 sp. (MZUF 2410)
- Italy, (GR) Formiche di Grosseto, 17.VIII.1974, leg. S. & A. Cianfanelli, 1 sp. (MZUF 2376)
- Italy, (GR) Porto Santo Stefano, -1-6 m, 6.VII.1969, leg. M.L. Azzaroli, 1 sp. (MZUF 2373)
- Italy, (GR) Punta Ala, Isolotto Sparviero, 1976-1978, leg. M. Borri, 2 sp. (MZUF 2381)
- Italy, (GR) Talamone, VIII.1978, leg. M. Borri, 3 sp. (MZUF 2379)
- Italy, (GR) W Giglio Is., -200 m, III.1989, leg. M. De Pirro, 11 sp. (MZUF 2408)
- Italy, (GR) W Giglio Is., -200 m, III.1989, leg. M. De Pirro, 24 sp. (MZUF 2409)
- Italy, (SS) N of Maddalena Is, Bonifacio strait, -45-60 m, 15.VI.1998, leg. G. Innocenti & J. Ferretti, 1 sp. (MZUF 2382)
- Italy, (SS) Portopollo, Isuledda (Isola dei gabbiani), 30.IV. 1979, leg. L. Chelazzi & S. Lanza, 1 sp. (MZUF 2366)
- Italy, (CZ) Capo Vaticano, Grotticelle, -4 m, 15.VII. 1969, leg. M.L. Azzaroli, 5 sp. (MZUF 2364)
- France, Banyuls-sur-mer, 1968, leg. B. Lanza, 1 sp. (MZUF 2378)
- France, Corsica, Fautea, Santa Lucia di Portovecchio, VII-VIII.1971, leg. M. & B. Lanza, 2 sp. (MZUF 2363)
- Croatia, Istria, Rovinj, Isola Rossa, -4-7 m, 26.V.1996, leg. C. Volpi & S. Cannicci, 4 sp. (MZUF 2380)
- Croatia, Istria, Vestar (Vestre), 27.V.1996, leg. C. Volpi, S. Cannicci & G. Innocenti, 2 sp. (MZUF 2369)
- Tunisia, Galite Is., 1966, leg. G.R.S.T.S., 1 sp. (MZUF 2368)
- Egypt, El Kura. Dahab, 28.VII.1972, leg. P. Solaini, 1 sp. (MZUF 2397)
- Jordan, Aqaba, IV.1978, leg. G.R.S.T.S., 3 sp. (MZUF 2398)
- Somalia, between Meragno and Durbo, rocky pools, 21.X.1973, leg. M.L. Azzaroli, 9 sp. (MZUF 2401)
- Somalia, between Meragno and Durbo, rocky pools, 21.X.1973, leg. M.L. Azzaroli, 3 sp. (MZUF 2400)
- Somalia, Gesira, X.1979, leg. M. Vannini, 1 sp. (MZUF 2391)
- Somalia, Gesira, X.1981, leg. M. Vannini, 1 sp. (MZUF 2390)
- Somalia, Gesira, X.1981, leg. M. Vannini, 1 sp. (MZUF 2392)
- Somalia, Migiurtinia, Habo, X.1973, leg. M.L. Azzaroli, 4 sp. (MZUF 2399)

Somalia, Ras Filuck, 28.X.1973, leg. M.L. Azzaroli, 1 sp. (MZUF 2393)
 Tanzania, Pemba, coral reef, VIII.1995, leg. F. Tarducci, 1 sp. (MZUF 2395)
 Tanzania, Pemba, coral reef, VIII.1995, leg. F. Tarducci, 1 sp. (MZUF 2396)
 Mozambico, Maputo, IV.1989, leg. R. Volpi, 2 sp. (MZUF 2394)
 Maldives, Velassaru, Lat. 4°8'N Long. 73°26'E, -2-30 m, II.1976, leg. M.L. Azzaroli, 1 sp. (MZUF 282)
 Maldives, Velassaru, Lat. 4°8'N Long. 73°26'E, -2-30 m, II.1976, leg. M.L. Azzaroli, 3 sp. (MZUF 281)
 Maldives, Velassaru, Lat. 4°8'N Long. 73°26'E, II.1976, leg. M.L. Azzaroli, 1 sp. (MZUF 284)
 Maldives, Velassaru, Lat. 4°8'N Long. 73°26'E, II.1976, leg. M.L. Azzaroli, 1 sp. (MZUF 283)
 India, Paumben, 1-5 fathoms, IV.1889, leg. K. Fristedt, 1 sp. (MZUF 2349)
 India, Paumben, 3 fathoms, IV.1889, leg. K. Fristedt, 1 sp. (MZUF 2389)
 Sri Lanka, Trincomalee, 2-5 fathoms, III.1889, leg. K. Fristedt, 1 sp. (MZUF 2387)
 Sri Lanka, Trincomalee, 3 fathoms, III.1889, leg. K. Fristedt, 4 sp. (MZUF 2388)
 Sri Lanka, Trincomalee, 6 fathoms, III.1889, leg. K. Fristedt, 1 sp. (MZUF 2350)
 Philippines, Palawan, St Paul National Park, 24.II.1991, leg. M. Borri & C. Volpi, 1 sp. (MZUF 2405)
 Philippines, Palawan, St Paul National Park, Rangers camp, 20-27.II.1991, leg. M. Borri & C. Volpi, 5 sp. (MZUF 2406)
 Philippines, Palawan, St Paul, 20-26.II.1991, leg. M. Borri & C. Volpi, 2 sp. (MZUF 2404)
 Philippines, Palawan, St Paul, 20-26.II.1991, leg. M. Borri & C. Volpi, 4 sp. (MZUF 2403)
 Philippines, Palawan, St Paul, 20-26.II.1991, leg. M. Borri & C. Volpi, 3 sp. (MZUF 2402)

REFERENCES

- AZZAROLI M.L., 1974. Notes on some echinoderms from the Galapagos Islands. In: «Galapagos. Studie e ricerche. Spedizione L. Mares-G.R.S.T.S.», pp. 327-338, Gruppo Ricerche Scientifiche Tecniche Subacquee, Firenze.
- BARTOLINI BALDELLI C., 1914. Asteroidi, ofiuroidi, crinoidi, oloturoidi raccolti nel Mediterraneo dalla R.N. «Washington» (1881-1882). *Arch. Zool. Ital., Napoli* 7: 81-113.
- BORRI M., RIGHINI P., PIRAS A., 1990. Fauna echinologica dei fondi molli dell'alto Tirreno e note sulle biocenosi relative. *Atti Soc. Ital. Sci. Nat.* 131 (26): 377-410.
- CHERBONNIER G., 1979. Sur une nouvelle espèce d'Holothurie Aspidote de mer Rouge: *Holothuria (Metriatyla) tortonesei* nov.sp. *Bull. Mus. Natn. Hist. Nat., Paris, Section A* (2): 291-294.
- FREDJ G., GHIRARDELLI E., MATARRESE A., TURSI A., 1995. Deuterostomia (escl. Vertebrata). In: Minelli A., Ruffo S., La Posta S. (eds.), Checklist delle specie della fauna italiana, 109. Ed. Calderini, Bologna.
- G.R.S.T.S., 1986. Underwater Scientific & Technical Research Group, Florence - Italy. 1966-1986. Twenty years' private contribution to research, 1-31. Tipografia Giuntina, Firenze.
- PARDI L., 1976. L'attività del «Centro di Studio per la Faunistica ed Ecologia Tropicali» del Consiglio Nazionale delle Ricerche nel quinquennio 1971-1976. *Monit. Zool. Ital. N.S., Suppl.* 7: 195-269.
- PARDI L., 1982. L'attività del «Centro di Studio per la Faunistica ed Ecologia Tropicali» del Consiglio Nazionale delle Ricerche dal 1976 al 1981. *Monit. Zool. Ital. N.S., Suppl.* 16: 219-262.
- WoRMS, 2012. Echinodermata. Accessed through: World Register of Marine Species at <http://www.marinespecies.org/aphia.php?p=taxdetails&id=1806>
- TORTONESE E., 1979. Echinoderms collected along the eastern shore of the Red Sea (Saudi Arabia). *Atti Soc. Ital. Sci. Nat.* 120 (3-4): 314-319.
- TORTONESE E., 1980. Researches on the coast of Somalia. Littoral Echinodermata. *Monit. Zool. Ital. N.S., Suppl.* 13: 99-139.

(ms. pres. il 31 luglio 2013; ult. bozze il 15 maggio 2014)