

Retail

Produktübersicht





Externe Gehäuse

- für 2,5" (6,35 cm) HDDs
- für 3,5" (8,89 cm) HDDs
- Docking Station



RAID Systeme

- für 2,5" (6,35 cm) HDDs
- für 3,5" (8,89 cm) HDDs



NAS Systeme

- für 3,5" (8,89 cm) HDDs



Media Player

- für 3,5" (8,89 cm) HDDs



IP Kameras

- Box
- Bullet
- Dome



Powerline Adapter

- 200 Mbit/s
- 500 Mbit/s



Zubehör

- für das iPhone[®]
- für das iPad[®]
- für das iPod[®]
- für Festplatten

Externes 2,5" Gehäuse mit USB 3.0 und Silikon-Schutzhülle

IB-223StU3+B/+Wh

- Hochwertiger Kunststoff mit hoher Härte (Polykarbonat),
- Externe Datenschnittstelle: 1x USB 3.0
- Abwärtskompatibel mit USB 2.0 und 1.1
- Übertragungsrate: USB 3.0 bis zu 5 Gbit/s
- Unterstützte Betriebssysteme: Windows, Mac und Linux
- LED für Betrieb und Festplattenaktivität
- Festplattenhöhe bis zu 9,5 mm
- Plug & Play und Hot Swap
- Inklusive Silikon-Schutzhülle
- **IB-223StU+B/+Wh**: Version mit USB 2.0

IB-223StU3+B: Farbe: Schwarz / Art.-Nr.: 21229 / EAN: 4250078184904

IB-223StU3+Wh: Farbe: Weiß / Art.-Nr.: 21230 / EAN: 4250078184911

IB-223StU+B: Farbe: Schwarz / Art.-Nr.: 21225 / EAN: 4250078184683

IB-223StU+Wh: Farbe: Weiß / Art.-Nr.: 21227 / EAN: 4250078184690



Externes 2,5" Gehäuse mit 256-bit AES Verschlüsselung

IB-Safe226StU-Wh

- Hochwertiger Kunststoff mit hoher Härte (Polykarbonat), Oberfläche auf Hochglanz poliert
- USB 2.0 Anschluss
- AES 256bit Hardware Echtzeit-Verschlüsselung, höchste Sicherheitsstufe
- Chipsatz durch NIST und CSE zertifiziert
- Verschlüsselung der gesamten Festplatte
- Datenzugang nur mit Schlüssel möglich
- Keine Software-Installation notwendig
- Festplattenhöhe bis zu 9,5 mm

Farbe: Weiß / Art.-Nr.: 21231 / EAN: 4250078185017



Externes 2,5" Gehäuse mit USB 2.0 und Silikon-Schutzhülle

IB-226StU-Wh/-B

- Hochwertiger Kunststoff mit hoher Härte (Polykarbonat), Oberfläche auf Hochglanz poliert
- Inklusive Silikon-Schutzhülle mit Handschlaufe
- USB 2.0 Anschluss
- LED für Betrieb und Festplattenaktivität
- Festplattenhöhe bis zu 9,5 mm



IB-226StU-Wh: Farbe: Weiß / Art.-Nr.: 21226 / EAN: 4250078184584
 IB-226StU-B: Farbe: Schwarz / Art.-Nr.: 21232 / EAN: 4250078185222

Externes 2,5" Gehäuse mit USB 3.0 und integriertem Vibrationsschutz

IB-230StU3-G

- Aluminiumgehäuse mit integriertem Schlag- und Vibrationsschutz aus Gummi
- Für 2,5" SATA Festplatten bis 9,5 mm Bauhöhe geeignet
- Externe Datenschnittstelle: 1x USB 3.0
- Abwärtskompatibel mit USB 2.0 und 1.1
- Übertragungsrate: USB 3.0 bis zu 5 Gbit/s
- Unterstützte Betriebssysteme: Windows, Mac und Linux
- LED für Betrieb und Festplattenaktivität
- Plug & Play und Hot Swap



Farbe: Silber-Grau / Art.-Nr.: 20230 / EAN: 4250078184867

Externes 2,5" Gehäuse mit USB 3.0

IB-231StU3-G

- Gehäuse aus gebürstetem Aluminium
- Externe Datenschnittstelle: 1x USB 3.0
- Abwärtskompatibel mit USB 2.0 und 1.1
- Übertragungsrate: USB 3.0 bis zu 5 Gbit/s
- Unterstützte Betriebssysteme: Windows, Mac und Linux
- LED für Betrieb und Festplattenzugriff
- Festplattenhöhe bis zu 9,5 mm, Kapazität ohne Limit
- Plug & Play und Hot Swap
- Inkl. USB 3.0 Kabel und Transporttasche

Farbe: Silber-Grau / Art.-Nr.: 20234 / EAN: 4250078185208

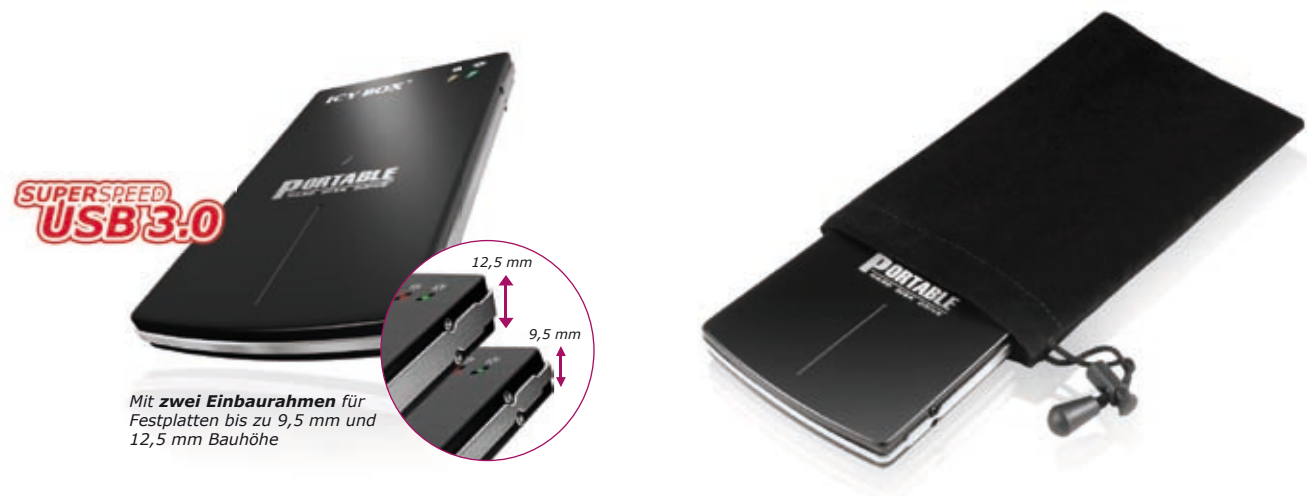


Externes 2,5" Gehäuse mit USB 3.0

IB-250StU3-BH

- Kompaktes Aluminium Gehäuse
- Zwei Rahmen, für 9,5 und 12,5 mm hohe Festplatten
- Externe Datenschnittstelle: 1x USB 3.0
- Abwärtskompatibel mit USB 2.0 und 1.1
- Übertragungsrate: USB 3.0 bis zu 5 Gbit/s
- Unterstützte Betriebssysteme: Windows, Mac und Linux
- Plug & Play und Hot Swap
- LED für Betrieb und Festplattenzugriff
- Inklusive Transporttasche

Farbe: Schwarz / Art.-Nr.: 20298 / EAN: 4250078185055



Mit zwei Einbaurahmen für Festplatten bis zu 9,5 mm und 12,5 mm Bauhöhe

Externes 2,5" Gehäuse mit USB 3.0

IB-252StU3

- Gehäuse aus hochwertigem Aluminium
- Silikon-Ringe zum Wechseln (Schwarz und Grün)
- Externe Datenschnittstelle: 1x USB 3.0
- Abwärtskompatibel mit USB 2.0 und 1.1
- Übertragungsrate: USB 3.0 bis zu 5 Gbit/s
- Unterstützte Betriebssysteme: Windows, Mac und Linux
- LED für Betrieb und Festplattenzugriff
- Festplattenhöhe bis zu 9,5 mm, Kapazität ohne Limit
- Plug & Play und Hot Swap

Farbe: Silber/Schwarz/Grün / Art.-Nr.: 20265 / EAN: 4250078183952



Externes 2,5" Gehäuse mit USB 2.0

IB-271StU-B

- Stilvoll blau beleuchteter Gehäuserand
- LED leuchtet bei Betrieb und blinkt bei Festplattenzugriff
- USB 2.0 Hostanschluss 480 Mbit/s
- Festplattenhöhe bis zu 9,5mm
- Betriebssystemunabhängig
- Hot Plug & Play und Hot Swap

Farbe: Schwarz / Art.-Nr.: 20277 / EAN: 4250078184324



Externes 2,5" Gehäuse mit USB 2.0 und One Touch Backup Funktion

IB-272StU-OT

- Elegantes Design, erhältlich in 3 Farben
- Aluminium
- USB 2.0 Anschluss bis zu 480 Mbit/s
- One Touch Backup Funktion (Microsoft Windows 2000/XP/Vista/7)
- LED für Betrieb und Festplattenzugriff
- Blaue LED Umrahmung
- Festplattenhöhe bis zu 9,5 mm
- Betriebssystemunabhängig
- Plug & Play und Hot Swap

IB-272StU-OT: Farbe: Silber / Art.-Nr.: 20278 / EAN: 4250078184775
 IB-272StU-OT-P: Farbe: Pink / Art.-Nr.: 20304 / EAN: 4250078185840
 IB-272StU-OT-B: Farbe: Schwarz / Art.-Nr.: 20305 / EAN: 4250078185833



Externes 2,5" Gehäuse mit USB 3.0

IB-273StU3

- Stilvoll blau beleuchteter LED Ring zeigt Betrieb und Festplattenzugriff an
- Externe Datenschnittstelle: 1x USB 3.0
- Abwärtskompatibel mit USB 2.0 und 1.1
- Übertragungsrate: USB 3.0 bis zu 5 Gbit/s
- Unterstützte Betriebssysteme: Windows, Mac und Linux
- Festplattenhöhe bis zu 9,5 mm, Kapazität ohne Limit
- Plug & Play und Hot Swap
- Inklusive Transporttasche

Farbe: Schwarz / Art.-Nr.: 20301 / EAN: 4250078185628



Externes 2,5" Gehäuse mit USB 3.0

IB-284StU3-B

- Aluminiumgehäuse mit Kunstleder überzogen
- Carbon-Look Oberfläche, kratzresistent
- Externe Datenschnittstelle: 1x USB 3.0
- Abwärtskompatibel mit USB 2.0 und 1.1
- Übertragungsrate: USB 3.0 bis zu 5 Gbit/s
- Unterstützte Betriebssysteme: Windows, Mac und Linux
- LED für Betrieb und Festplattenzugriff
- Festplattenhöhe bis zu 9,5 mm
- Plug & Play und Hot Swap

Farbe: Schwarz / Art.-Nr.: 20302 / EAN: 4250078185642



Externes 2,5" Gehäuse mit USB 3.0 und FireWire

IB-288StU3Eb-H

- Elegantes Design
- Hochwertiger Kunststoff mit hoher Härte (ABS + Polycarbonat), Oberfläche auf Hochglanz poliert
- USB 3.0 und FireWire 800 Anschluss
- USB 3.0 abwärtskompatibel mit USB 2.0 und 1.1
- LED für Betrieb und Festplattenzugriff
- Festplattenhöhe bis 9,5 mm
- **IB-288StU-Wh:** Version mit USB 2.0
- **IB-288StU3-Wh:** Version mit USB 3.0

IB-288StU3Eb-H: Farbe: Weiß / Art.-Nr.: 21233 / EAN: 4250078185505
 IB-288StU-Wh: Farbe: Weiß / Art.-Nr.: 21220 / EAN: 4250078185024
 IB-288StU3-Wh: Farbe: Weiß / Art.-Nr.: 21221 / EAN: 4250078185239



Externes 3,5" Gehäuse mit USB 3.0

IB-318StU3-B

- Hochwertiges Aluminium Gehäuse
- Festplattenkapazität bis zu 2 TB
- Externe Datenschnittstelle: 1x USB 3.0
- Abwärtskompatibel mit USB 2.0 und 1.1
- Übertragungsrate: USB 3.0 bis zu 5 Gbit/s
- Unterstützte Betriebssysteme: Windows, Mac und Linux
- Geräuscharm, Lüfterloses Design
- Hot Plug & Play und Hot Swap
- Übertragungsrate: USB 3.0 bis zu 5 Gbit/s
- Ein-/Ausschalter

Farbe: Schwarz / Art.-Nr.: 21406 / EAN: 4250078184737



Externes 3,5" Gehäuse mit USB 2.0 und eSATA

IB-319StUS2-B

- Hochwertiges Aluminium Gehäuse
- Festplattenkapazität ohne Beschränkung
- Unterstützt: Windows, MAC OS >9.1
- Horizontaler oder vertikaler Betrieb möglich
- Geräuscharm, Lüfterloses Design
- Hot Plug & Play und Hot Swap
- Übertragungsrate: USB 2.0 bis zu 480 Mbit/s,
eSATA bis zu 3 Gbit/s

Farbe: Schwarz / Art.-Nr.: 21319 / EAN: 4250078184485



Externes 3,5" Gehäuse mit USB 2.0, eSATA und FireWire

IB-326StUSE2

- Hochwertiges Aluminium
- Festplattenkapazität bis zu 2 TB
- Externe Datenschnittstellen: 1x USB 2.0, 1x eSATA, 1x FireWire 400, 2x FireWire 800
- Plug & Play und Hot Swap
- Mit FireWire Repeater Funktion (Daisy Chain)
- Ein-/Ausschalter



Farbe: Silber/Weiß / Art.-Nr.: 21326 / EAN: 4250078184829

Externes 3,5" Gehäuse mit USB 3.0

IB-330StU3-B

- Hochwertiges Aluminium Gehäuse
- EasySwap[®] – Schraubenlose Festplattenmontage
- Festplattenkapazität bis zu 2 TB
- Externe Datenschnittstelle: 1x USB 3.0
- Abwärtskompatibel mit USB 2.0 und 1.1
- Übertragungsrate: USB 3.0 bis zu 5 Gbit/s
- Unterstützte Betriebssysteme: Windows, Mac und Linux
- Geräuscharm, lüfterloses Design
- Hot Plug & Play und Hot Swap
- Ein-/Ausschalter



Farbe: Schwarz / Art.-Nr.: 21330 / EAN: 4250078184874

Externes 3,5" Gehäuse mit USB 3.0

IB-351StU3-B

- Aluminium Gehäuse mit seitlichen Gittern
- Vertikal und horizontal aufstellbar
- Festplattenkapazität bis zu 2 TB
- Externe Datenschnittstelle: 1x USB 3.0
- Abwärtskompatibel mit USB 2.0 und 1.1
- Übertragungsrate: USB 3.0 bis zu 5 Gbit/s
- Unterstützte Betriebssysteme: Windows, Mac und Linux
- Geräuscharm, lüfterloses Design
- Hot Plug & Play und Hot Swap
- Ein-/Ausschalter

Farbe: Schwarz / Art.-Nr.: 21408 / EAN: 4250078184751



Externes 3,5" Gehäuse mit USB 3.0

IB-366StU3-B

- Gehäuse aus Aluminium-Legierung
- EasySwap® – Schraubenlose Festplattenmontage
- Festplattenkapazität bis zu 2 TB
- Externe Datenschnittstelle: 1x USB 3.0
- Abwärtskompatibel mit USB 2.0 und 1.1
- Übertragungsrate: USB 3.0 bis zu 5 Gbit/s
- Unterstützte Betriebssysteme: Windows, Mac und Linux
- Geräuscharm, lüfterloses Design
- Hot Plug & Play und Hot Swap
- Ein-/Ausschalter

Farbe: Schwarz / Art.-Nr.: 20467 / EAN: 4250078182733



Externes 3,5" Gehäuse mit USB 3.0

IB-372StU3-B

- Hochwertiges Aluminium Gehäuse
- Festplattenkapazität bis zu 2 TB
- Externe Datenschnittstelle: 1x USB 3.0
- Abwärtskompatibel mit USB 2.0 und 1.1
- Übertragungsrate: USB 3.0 bis zu 5 Gbit/s
- Unterstützte Betriebssysteme: Windows, Mac und Linux
- Vertikal und horizontal aufstellbar
- Hot Plug & Play und Hot Swap
- 8 cm Seitenlüfter, blaue Beleuchtung (kann ausgeschaltet werden)

Farbe: Schwarz / Art.-Nr.: 20383 / EAN: 4250078185192



Externes JBOD Subsystem für 2x 3,5" Gehäuse mit USB 2.0

IB-3221StU-B

- EasySwap[®] – Schraubenlose Festplattenmontage
- Keine Beschränkung der Festplattenkapazität
- USB 2.0 Anschluss
- Plug & Play
- One Touch Backup
- Lüfter regelbar
- Kensington Lock
- Ein-/Ausschalter

JBOD - "Just a bunch of discs":
 PC erkennt zwei Laufwerke über ein USB Kabel.

Farbe: Schwarz / Art.-Nr.: 23321 / EAN: 4250078183921



Docking Station für 2,5" und 3,5" Festplatten

IB-110StU3-B

- Unterstützt 2,5" und 3,5" Festplatten
- Externe Datenschnittstelle: 1x USB 3.0
- Abwärtskompatibel mit USB 2.0 und 1.1
- Übertragungsrate: USB 3.0 bis zu 5 Gbit/s
- Unterstützte Betriebssysteme: Windows, Mac und Linux
- LED für Betrieb und Festplattenzugriff
- Hot Plug & Play und Hot Swap
- **IB-110StUS2-B:** Version mit USB 2.0 und eSATA

IB-110StU3-B: Farbe: Schwarz / Art.-Nr.: 20803 / EAN: 4250078184744
 IB-110StUS2-B: Farbe: Schwarz / Art.-Nr.: 20800 / EAN: 4250078184430



Docking Station für 2,5" und 3,5" Festplatten

IB-115StUS2HC

- Dockingstation aus hochwertigem Kunststoff
- Unterstützt 2,5" und 3,5" SATA Festplatten
- USB 2.0 und eSATA Combo Anschluss
- 2fach USB 2.0 Hub
- Multi-Kartenleser (SD/MMC/MS)
- Festplatten-Auswurfaste
- LED für Betrieb- und Festplattenzugriff
- Betriebssystemunabhängig
- Plug & Play und Hot Swap

Farbe: Schwarz / Art.-Nr.: 20801 / EAN: 4250078184560



Docking Station für 2,5" und 3,5" Festplatten

IB-111StU3-Wh

- Stylishes Gehäuse aus Aluminium
- Unterstützt 2,5" und 3,5" Festplatten
- 2,5"-Festplatten: 9,5 mm, 12,5 mm und 15 mm
- Externe Datenschnittstelle: 1x USB 3.0
- Abwärtskompatibel mit USB 2.0 und 1.1
- LED für Betrieb und Festplattenzugriff
- Hot Plug & Play und Hot Swap
- **IB-111StUS2-Wh:** Version mit USB 2.0 und eSATA
- **IB-111StUEb-Wh:** Version mit FireWire 800 und USB 2.0

IB-111StU3-Wh: Farbe: Silber/Weiß / Art.-Nr.: 20705 / EAN: 4250078185178
 IB-111StUS2-Wh: Farbe: Silber/Weiß / Art.-Nr.: 20703 / EAN: 4250078185031
 IB-111StUEb-Wh: Farbe: Silber/Weiß / Art.-Nr.: 20707 / EAN: 4250078185635



Docking Station für 2,5" und 3,5" Festplatten

IB-112StUS2-Wh/-B

- Hochwertiger Kunststoff mit auf Hochglanz polierter Oberfläche
- Unterstützt 2,5" und 3,5" Festplatten
- USB 2.0 Anschluss bis zu 480 Mbit/s
- eSATA Anschluss bis zu 3 Gbit/s
- LED für Betrieb und Festplattenzugriff
- Betriebssystemunabhängig
- Hot Plug & Play und Hot Swap

IB-112StUS2-B: Farbe: Schwarz / Art.-Nr.: 20702 / EAN: 4250078185499



Zweifach Docking Station für 2,5" und 3,5" Festplatten

IB-120StU3-Wh

- Stylishes Gehäuse aus Aluminium
- Unterstützt 2,5" und 3,5" Festplatten
- Festplattenhöhe 2,5" bis zu 15 mm
- JBOD - der PC erkennt zwei unabhängige Laufwerke
- Externe Datenschnittstelle: 1x USB 3.0
- Abwärtskompatibel mit USB 2.0 und 1.1
- Übertragungsrate: USB 3.0 bis zu 5 Gbit/s
- Unterstützte Betriebssysteme: Windows, Mac und Linux
- Hot Plug & Play und Hot Swap
- LED für Betrieb und Festplattenzugriff

Farbe: Silber/Weiß / Art.-Nr.: 20900 / EAN: 4250078185291



2fach Docking- und Klonstation für 2,5" und 3,5" Festplatten

IB-120CL-U3

- Stylishes Gehäuse aus Aluminium
- Unterstützt 2,5" und 3,5" Festplatten
- Festplattenhöhe 2,5" bis zu 15 mm
- Bootfähige Festplatten klonen ohne PC (Stand alone)
- JBOD - der PC erkennt zwei unabhängige Laufwerke
- Externe Datenschnittstelle: 1x USB 3.0
- Übertragungsrate: USB 3.0 bis zu 5 Gbit/s
- Unterstützte Betriebssysteme: Windows, Mac und Linux
- Hot Plug & Play und Hot Swap
- LED für Betrieb, Festplattenzugriff und Klon-Fortschritt

Farbe: Silber/Weiß / Art.-Nr.: 20907 / EAN: 4250078185659



2-fach RAID-System

IB-RD2252-USEb

- Externes RAID System für 2x 2,5" SATA Festplatten
- Kompaktes Premium Aluminium Design
- Festplattenhöhe bis zu 12,5 mm
- RAID Level: RAID 0, RAID 1
- Externe Datenschnittstellen: 1x USB 2.0, 1x eSATA, 2x FireWire 800
- Alle Einstellungen über LCD Display und Bedientasten konfigurierbar

Farbe: Silber / Art.-Nr.: 22200 / EAN: 4250078185000



2-fach RAID-System

IB-RD2262-USEb

- Externes RAID System für 2x 2,5" SATA Festplatten
- Festplattenhöhe 9,5 und 12,5 mm
- RAID Level: RAID 0, RAID 1, JBOD (Single), SPAN (Large)
- Externe Datenschnittstellen: 1x USB 2.0, 1x eSATA, 2x FireWire 800
- RAID Einstellung via "RAID MASTER" GUI Software
- Plug & Play und Hot Swap
- Lüfterloses Design für leisen Betrieb
- Mit FireWire Repeater Funktion (Daisy Chain)
- Automatische Online- und Offline-Wiederherstellung

Farbe: Weiß/Silber/ Art.-Nr.: 22620 / EAN: 4250078185048



2-fach/4-fach RAID-System

IB-RD3262+USE2 / IB-RD3264+USE2

- Externes RAID System aus hochwertigem Aluminium
- RAID Einstellung via RAID Master Software
- Externe Datenschnittstellen: 1x USB 2.0, 1x eSATA, 1x FireWire 400, 2x FireWire 800
- **IB-RD3262+USE2**
 - Unterstützt 2x 3,5" SATA Festplatten
 - RAID 0, RAID 1, JBOD
- **IB-RD3264+USE2:**
 - Unterstützt 4x 3,5" SATA Festplatten
 - Mit LCM Panel
 - RAID 0, 1, 5, 5+Spare, 1+0, Span, Clone, JBOD

IB-RD3262+USE2: Farbe: Silber / Art.-Nr.: 21331 / EAN: 4250078185864
 IB-RD3264+USE2: Farbe: Silber / Art.-Nr.: 21332 / EAN: 4250078185857



2-fach RAID-System

IB-RD4320StU3

- Externes RAID System für 2x 3,5" SATA Festplatten
- Aluminium Gehäuse
- Unterstützt: JBOD, RAID 0, RAID 1
- Externe Datenschnittstelle: 1x USB 3.0
- Abwärtskompatibel mit USB 2.0 und 1.1
- Übertragungsrate: USB 3.0 bis zu 5 Gbit/s
- Unterstützte Betriebssysteme: Windows, Mac und Linux
- Festplattenkapazität unbegrenzt
- Lüfter 40x40 mm
- An-/Ausschalter
- **IB-RD4320StUS2:** Version mit USB 2.0 und eSATA

IB-RD4320StU3: Farbe: Schwarz / Art.-Nr.: 43201 / EAN: 4250078184928
 IB-RD4320StUS2: Farbe: Schwarz / Art.-Nr.: 43200 / EAN: 4250078184270



1x 3,5" Festplatten Netzwerk Mediaserver

IB-NAS6210

- Teilen Sie ausgewählte Daten mit Freunden und Familie rund um den Globus
- Fehlerfreies Video- und Musikstreaming für mehrere Benutzer gleichzeitig
- Spielen Sie Mediadaten mittels DLNA kompatiblen Geräten ab
- Leistungsstarker Marvelchip 6281 mit 1,2 GHz und 256 MB RAM
- Unterstützt 1x 3,5" SATA Festplatten bis zu 2 TB
- Unterstützt LAN 10/100/1000 Mbps, RJ-45



Farbe: Schwarz / Art.-Nr.: 43100 / EAN: 4250078184591

2x 3,5" Festplatten Netzwerk Mediaserver

IB-NAS6220

- Teilen Sie ausgewählte Daten mit Freunden und Familie rund um den Globus
- Fehlerfreies Video- und Musikstreaming für mehrere Benutzer gleichzeitig
- Spielen Sie Mediadaten mittels DLNA kompatiblen Geräten ab.
- Leistungsstarker Marvelchip 6281 mit 1,2 GHz und 256 MB RAM
- Webbasierte Benutzeroberfläche
- RAID Modus: Raid 0, 1 und BIG
- Unterstützt 2x 3,5" SATA Festplatten bis zu 2 TB
- Unterstützt LAN 10/100/1000 Mbps, RJ-45



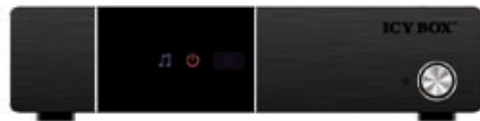
Farbe: Schwarz / Art.-Nr.: 43102 / EAN: 4250078184614

Festplatten- und Netzwerk-Multimedia-Player

IB-MP3011Plus

- Leistungsstarker Media Chip RealTek RTD1185
- Unterstützt 3,5" (8,89 cm) SATA Festplatten bis zu 2 TB Kapazität
- USB 3.0 Verbindung zum PC
- Leise im Betrieb - Lüfterloses Design
- Netzwerkfähig via LAN 10/100/1000 Mbit/s und WiFi IEEE802.11n Standard (optionaler WiFi USB erforderlich)
- Steuerbar über beliebige Fernbedienung, per USB Tastatur/Mouse oder mit Smartphone/Tablet PC, per Zugriff über IP Adresse
- Dateikopierfunktionen von und nach Netzwerkgeräten, interner Festplatte, USB-Speichern oder SD Speicherkarten
- Bibliotheksfunktion für die interne Festplatte

Farbe: Schwarz / Art.-Nr.: 25316 / EAN: 4250078185567



**IP Box Kamera, Innenbereich,
Sensor: 1.3MP 1/2.7" CMOS**
IB-CAM2001

- Unterstützt H.264, MPEG-4 und MJPEG – dreifache Codec Komprimierung mit multiplen Streams
- Vollbildverfahren 1/2.7" CMOS Sensor
- 1,3 Megapixel Auflösung bis zu 1280x1024 pixel
- Bis zu 30fps bei 720p (HD ready)
- Mit CS-Mount Objektiv: 6mm/F1.8 mit IR Korrektur
- Optionales Objektiv erhältlich: 3.1-8mm/F1.2
- Tag- und Nachtfunktion durch mechanischen IR Cut Filter
- Unterstützt 2-Weg-Audio
- Digitaleingang für Externe Sensoren
- Eingebauter SD/SDHC Kartenleser
- 802.3af-entsprechendes PoE
- Unterstützt ONVIF Standard



Farbe: Schwarz/Weiß / Art.-Nr.: 80422 / EAN: 4250078185321

**IP Bullet Kamera, Außenbereich,
Sensor: 1.3MP 1/2.7" CMOS, IR LED**
IB-CAM2002

- Unterstützt H.264, MPEG-4 und MJPEG – dreifache Codec Komprimierung mit multiplen Streams
- Vollbildverfahren 1/2.7" CMOS Sensor
- 1,3 Megapixel Auflösung bis zu 1280x1024 pixel
- Bis zu 30fps bei 720p (HD ready)
- Mit CS-Mount Objektiv: 6mm/F1.8 mit IR Korrektur
- Nachtsicht bis zu 15 m durch IR-LED
- Unterstützt 2-Weg-Audio
- Digitaleingang für Externe Sensoren
- 802.3af-entsprechendes PoE
- Wasserfestes IP66 Aluminium Gehäuse
- Unterstützt ONVIF Standard



Farbe: Weiß / Art.-Nr.: 80423 / EAN: 4250078185338

**IP Dome Kamera, Innenbereich,
Sensor: 1.3MP 1/2.7" CMOS**
IB-CAM2003

- Unterstützt H.264, MPEG-4 und MJPEG – dreifache Codec Komprimierung mit multiplen Streams
- Vollbildverfahren 1/2.7" CMOS Sensor
- 1,3 Megapixel Auflösung bis zu 1280x1024 pixel
- Bis zu 30fps bei 720p (HD ready)
- Mit CS-Mount Objektiv: 6mm/F1.8 mit IR Korrektur
- Tag- und Nachtfunktion durch mechanischen IR Cut Filter
- Digitaleingang für Externe Sensoren
- 802.3af-entsprechendes PoE
- Unterstützt ONVIF Standard



Farbe: Schwarz/Weiß / Art.-Nr.: 80424 / EAN: 4250078185345

IP Box Kamera, Innenbereich, Sensor: 2MP 1/2.7" CMOS

IB-CAM-B2210E

- Unterstützt H.264, MPEG-4 und MJPEG – dreifache Codec Komprimierung mit multiplen Streams
- Vollbildverfahren 1/2.7" CMOS Sensor
- 2 Megapixel Auflösung bis zu 1920x1080 pixel
- Bis zu 25fps bei 1080p (Full HD)
- Mit CS-Mount Objektiv: 6mm/F1.8 mit IR Korrektur
- Optionales Objektiv erhältlich: 3.1-8mm/F1.2
- Tag- und Nachtfunktion durch mechanischen IR Cut Filter
- Unterstützt 2-Weg-Audio (integriertes Mikrofon)
- Digitaleingang für Externe Sensoren
- Eingebauter SD/SDHC Kartenleser
- 802.3af-entsprechendes PoE
- BNC Anschluss (für analoge Monitore bei der Installation)
- Unterstützt ONVIF Standard



Farbe: Schwarz/Weiß / Art.-Nr.: 80427 / EAN: 4250078185703

IP Bullet Kamera, Außenbereich, Sensor: 2MP 1/2.7" CMOS, IR LED

IB-CAM-G2212E/G2213E

- Unterstützt H.264, MPEG-4 und MJPEG – dreifache Codec Komprimierung mit multiplen Streams
- Vollbildverfahren 1/2.7" CMOS Sensor
- 2 Megapixel Auflösung bis zu 1920x1080 pixel
- Bis zu 25fps bei 1080p (Full HD)
- Mit CS-Mount Objektiv:
 - 8mm/F1.6 mit IR Korrektur (IB-CAM-G2212E)
 - 12mm/F1.8 mit IR Korrektur (IB-CAM-G2213E)
- Nachtsicht durch IR-LEDs: bis zu 15 m (IB-CAM-G2212E), bis zu 30 m (IB-CAM-G2213E)
- Unterstützt 2-Weg-Audio
- Digitaleingang für Externe Sensoren
- 802.3af-entsprechendes PoE
- Wasserfestes IP66 Aluminium Gehäuse
- BNC Anschluss (für analoge Monitore bei der Installation)
- Unterstützt ONVIF Standard



IB-CAM-G2212E: Farbe: Weiß / Art.-Nr.: 80430 / EAN: 4250078185734
IB-CAM-G2213E: Farbe: Weiß / Art.-Nr.: 80429 / EAN: 4250078185741

IP Dome Kamera, Außenbereich, Sensor: 2MP 1/2.7" CMOS, IR LED

IB-CAM-V2211

- Unterstützt H.264, MPEG-4 und MJPEG – dreifache Codec Komprimierung mit multiplen Streams
- Vollbildverfahren 1/2.7" CMOS Sensor
- 2 Megapixel Auflösung bis zu 1920x1080 pixel
- Bis zu 25fps bei 1080p (Full HD)
- Mit CS-Mount Objektiv: 3,3-10mm/F1.3 mit IR Korrektur
- Tag- und Nachtfunktion durch mechanischen IR Cut Filter
- Nachtsicht bis zu 10 m durch IR-LEDs
- Unterstützt 2-Weg-Audio
- 802.3af-entsprechendes PoE
- BNC Anschluss (für analoge Monitore bei der Installation)
- Wasserfestes IP68 Aluminium Gehäuse
- Unterstützt ONVIF Standard
- Vandalismusgeschützt



Farbe: Schwarz/Weiß / Art.-Nr.: 80431 / EAN: 4250078185765

Powerline Adapter 200 Mbit/s

IB-PL200/250 Serie

- Ethernet-Verbindung (RJ45)
- Bis zu 200 Mbit/s Datendurchsatz
- AES 128 Bit-Verschlüsselung
- Ohne Software-Installation sofort betriebsbereit (Plug & Play)
- Energie-effizient: < 1 Watt im Bereitschaftsmodus
- Kompatibel mit allen gängigen Powerline-Adapttern der 200/500 Mbit/s-Klasse, max. 6 Adapter pro Netzwerk
- Sehr geringe Abmessungen

IB-PL200: Farbe: Weiß / Art.-Nr.: 50200 / EAN: 4250078186052
 IB-PL200D: Farbe: Weiß / Art.-Nr.: 55200 / EAN: 4250078186090
 IB-PL250: Farbe: Weiß / Art.-Nr.: 50250 / EAN: 4250078186069
 IB-PL250D: Farbe: Weiß / Art.-Nr.: 55250 / EAN: 4250078186106



IB-PL200



IB-PL250

Adapter-Set
IB-PL200DAdapter-Set
IB-PL250D

Powerline Adapter 500 Mbit/s

IB-PL500/550 Serie

- Ethernet-Verbindung (RJ45)
- Bis zu 500 Mbit/s Datendurchsatz
- AES 128 Bit-Verschlüsselung
- Ohne Software-Installation sofort betriebsbereit (Plug & Play)
- Energie-effizient: < 1 Watt im Bereitschaftsmodus
- Kompatibel mit allen gängigen Powerline-Adapttern der 200/500 Mbit/s-Klasse, max. 64 Adapter pro Netzwerk
- Sehr geringe Abmessungen

IB-PL500: Farbe: Weiß / Art.-Nr.: 50500 / EAN: 4250078186076
 IB-PL500D: Farbe: Weiß / Art.-Nr.: 55500 / EAN: 4250078186113
 IB-PL550: Farbe: Weiß / Art.-Nr.: 50550 / EAN: 4250078186083
 IB-PL550D: Farbe: Weiß / Art.-Nr.: 55550 / EAN: 4250078186120



IB-PL500



IB-PL550

Adapter-Set
IB-PL500DAdapter-Set
IB-PL550D

Ständer für iPad[®]

IB-AC633

- Stabiler Ständer für das iPad[®]
- iPad[®] 1 und 2 kompatibel
- Material Metall/Kunststoff
- Dreh- und Neigungswinkel frei wählbar
- Robuste Metallhalterung
- Kabelführung
- Erhältlich in schwarz und silber

IB-AC633: Farbe: Schwarz / Art.-Nr.: 70509 / EAN: 4250078185673
 IB-AC633-S: Farbe: Silber / Art.-Nr.: 70512 / EAN: 4250078186243



Ständer für iPad[®]

IB-i001

- Ultraportabler Ständer für das iPad[®]
- iPad[®] 1 und 2 kompatibel
- Material Metall/Kunststoff
- Zwei verschiedene Winkel einstellbar
- Außergewöhnlicher Klappmechanismus
- Gummierungen gegen Kratzer und Verrutschen

Farbe: Silber/Weiß / Art.-Nr.: 70503 / EAN: 4250078185352



Ständer für iPad[®]

IB-i002

- Stabiler und transportabler Ständer für das iPad
- iPad[®] 1 und 2 kompatibel
- Zwei verschiedene Winkel einstellbar
- Einklapubar zum leichten Transport
- Leichtes Aluminium
- Gummierungen gegen Kratzer und Verrutschen

Farbe: Silber/Schwarz / Art.-Nr.: 70504 / EAN: 4250078185369



Ständer für iPad[®], iPhone[®], iPod[®]

IB-i003

- Konzipiert für iPod[®] Shuffle, iPod[®] Nano, iPod[®] Touch, iPhone[®] 3/4/4S and iPad[®] 1/2
- Durch die Montage des Original-Datenkabels* wird der Ständer zur Lade-/Synchronisation-Station
- Sehr einfache Anwendung

*nicht enthalten!

Farbe: Silber / Art.-Nr.: 70516 / EAN: 4250078186272



Schutzrahmen für iPhone 4/4S[®]

IB-i041

- Leichter Schutzrahmen kompatibel mit dem iPhone 4/4S[®]
- Aluminium mit Silikon Inlay
- Schützt das iPhone 4/4S[®] vor Stößen und Erschütterungen
- Farbe: Schwarz/Silber
- Keine Beeinträchtigung der Funktionen
- Öffnungen für alle Anschlüsse



Farbe: Silber/Schwarz / Art.-Nr.: 70505 / EAN: 4250078185376

Schutzrahmen für iPhone 4/4S[®]

IB-i042/-S

- Leichter Schutzrahmen kompatibel mit dem iPhone 4/4S[®]
- Schwarz eloxiertes Aluminium
- Schützt die Seiten des iPhone 4/4S[®] vor Stößen und Kratzern!
- Keine Beeinträchtigung der Funktionen!
- Öffnungen für alle Anschlüsse!



IB-i042: Farbe: Schwarz / Art.-Nr.: 70506 / EAN: 4250078185383
 IB-i042-S: Farbe: Silber / Art.-Nr.: 70508 / EAN: 4250078185598

Schutzrahmen für iPhone 4[®]

IB-i043

- Leichter Schutzrahmen kompatibel mit dem iPhone 4[®]
- Anthrazit eloxiertes Aluminium
- Schützt die Seiten des iPhone 4[®] vor Stößen und Kratzern!
- Keine Beeinträchtigung der Funktionen!
- Öffnungen für alle Anschlüsse!



Farbe: Anthrazit / Art.-Nr.: 70507 / EAN: 4250078185390

Schutzrahmen für iPhone 4/4S[®]

IB-i044

- Leichter Schutzrahmen kompatibel mit dem iPhone 4/4S[®]
- "Sahara" metallic eloxiertes Aluminium
- Schützt die Seiten des iPhone 4/4S[®] vor Stößen und Kratzern!
- Keine Beeinträchtigung der Funktionen!
- Öffnungen für alle Anschlüsse!



Farbe: "Sahara" metallic / Art.-Nr.: 70511 / EAN: 4250078185925

Schutzrahmen für iPhone 4/4S[®]

IB-i045-S

- Leichter Schutzrahmen kompatibel mit dem iPhone 4/4S[®]
- Silber eloxiertes Aluminium
- Schützt die Seiten des iPhone 4/4S[®] vor Stößen und Kratzern
- Keine Beeinträchtigung der Funktionen
- Öffnungen für alle Anschlüsse, schraubenlose Montage



Farbe: Silber / Art.-Nr.: 70514 / EAN: 4250078186229

Schutzrahmen für iPhone 4/4S[®]

IB-i045-Gd

- Leichter Schutzrahmen kompatibel mit dem iPhone 4/4S[®]
- Goldfarbend eloxiertes Aluminium
- Schützt die Seiten des iPhone 4/4S[®] vor Stößen und Kratzern
- Keine Beeinträchtigung der Funktionen
- Öffnungen für alle Anschlüsse, schraubenlose Montage



Farbe: Goldfarbend / Art.-Nr.: 70515 / EAN: 4250078186236

Schutzgehäuse für 2,5"/3,5" Festplatten

IB-AC622/602

- Schutzgehäuse für 2x 2,5" Festplatten (IB-AC622)
- Schutzgehäuse für 1x 3,5" Festplatten (IB-AC602)
- Vierfachschutz

Diese praktische Box schützt Festplatten bei Transport und Lagerung vor der einen oder anderen schädlichen Einwirkung.

1. Schaumstoffpolster schützen gegen Stoß und Schock.
2. Die Box schließt so dicht, dass sie auch gegen Staub schützt.
3. Außerdem schützt sie vor Flüssigkeitsspritzern.
4. Und sie schützt vor Platzverschwendung, denn sie ist stapelbar.

IB-AC622: Farbe: Transparent / Art.-Nr.: 70203 / EAN: 4250078185512
 IB-AC602: Farbe: Transparent / Art.-Nr.: 70200 / EAN: 4250078184119



Adapter Kabel 2,5" SATA Festplatte zu USB 3.0

IB-AC603U3

- Unterstützt 2,5" SATA Festplatten
- Inklusive Festplattenschutzbox
- USB 3.0 Anschluss bis zu 5 Gbit/s
- Abwärtskompatibel zu USB 2.0/1.1
- Plug & Play und Hot Swap
- Festplattenhöhe Bis zu 9,5 mm
(bei Nutzung der Festplattenschutzbox)
- **IB-AC603:** Version mit USB 2.0



IB-AC603U3: Farbe: Weiß/Transparent / Art.-Nr.: 70633 / EAN: 4250078185116
 IB-AC603: Farbe: Weiß/Transparent / Art.-Nr.: 70603 / EAN: 4250078184881

Industrie

Produktübersicht





Wechselrahmen

- für 2,5" (6,35 cm) HDDs
- für 3,5" (8,89 cm) HDDs



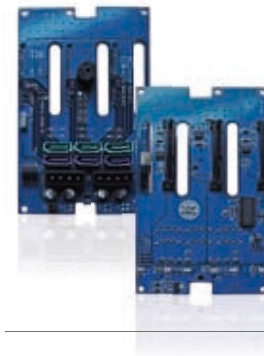
Backplanes

- für 2,5" (6,35 cm) HDDs
- für 3,5" (8,89 cm) HDDs
- Konverter



NAS Systeme

- für 3,5" (8,89 cm) HDDs



PCBA

- Hochleistungsplatinen

1x 2,5" SATA Wechselrahmen

IB-2531StS

- Wechselrahmen zum Einbau in einen Schacht für Erweiterungskarten
- 1x 2,5" SATA Festplatte oder SSD
- EasySwap[®] Mechanismus für werkzeuglosen Festplatten Einbau
- Festplattenkapazität unbeschränkt
- Passend für Festplatten mit einer Bauhöhe bis zu 9,5 mm
- Datenübertragung bis zu 3.0 Gbit/s
- LED für Strom- und Festplattenzugriff
- Unterstützt Plug & Play und Hot Swap
- Betriebssystemunabhängig

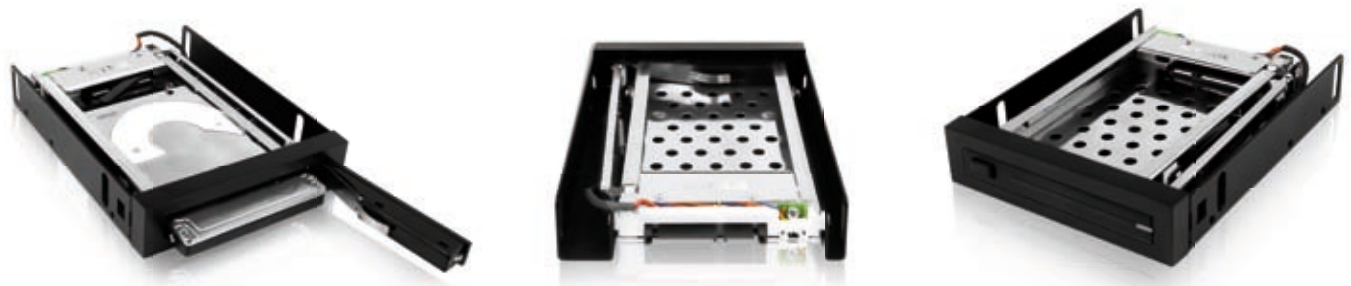


Farbe: Schwarz / Art.-Nr.: 25351 / EAN: 4250078184546

1x 2,5" SATA Wechselrahmen

IB-2216StS

- 1x 2,5" SATA Festplatten oder SSD in einem 3,5" Einbauschacht
- EasySwap[®] Mechanismus für werkzeuglosen Festplatten Einbau
- Festplattenkapazität unbeschränkt
- Passend für Festplatten mit Bauhöhe bis zu 9,5 mm
- Datenübertragung bis 3.0 Gbit/s
- Geräuscharm, lüfterloses Design
- LED für Strom- und Festplattenzugriff
- Unterstützt Hot Swap
- Betriebssystemunabhängig



Farbe: Schwarz / Art.-Nr.: 20906 / EAN: 4250078185543

1x 3,5" SATA Wechselrahmen

IB-138SK-II Serie

- SATA zu SATA Interface
- Einbau in einem Standard 5,25" Einschub
- Plug & Play und Hot Swap
- Kompakte Bauform 188 mm tief
- Stromanschluss 1x 4Pin Molex, 1x 15Pin SATA (wählbar)
- Aluminium
- Front Lüfter
- Key Lock als Stromschalter
- LED für Betrieb und Festplattenzugriff
- In Schwarz, Silber und Beige lieferbar



Farbe: Silber / Art.-Nr.: 20043 / EAN: 4250078182986



Farbe: Beige / Art.-Nr.: 20040 / EAN: 4250078182962



Farbe: Schwarz / Art.-Nr.: 20042 / EAN: 4250078182979

Trägerloser 1x 3,5" SATA Wechselrahmen

IB-168SK-B

- Schneller Festplatteneinbau und -wechsel ohne Träger
- Unterstützt alle 3,5" SATA Festplatten (1" Bauhöhe)
- Gummipolsterung vermeidet Vibration und Geräusche
- Unterstützt Hot Swap und Plug & Play
- NSS (No-Scratch SATA) erlaubt >50.000 mal Laufwerkswechsel
- Einbau in einem Standard 5,25" Einschub
- Schloss schützt vor unbefugten Zugriffen
- Patente registriert in Europa, USA, Taiwan und China

Farbe: Weiß / Art.-Nr.: 16800 / EAN: 4250078182665



Trägerloser 1x 3,5" SATA Wechselrahmen

IB-170SK-B

- Schneller Festplatteneinbau und -wechsel ohne Träger
- Unterstützt alle 3,5" SATA 1,5/3,0/6,0 Gbit/s Festplatten (1" hoch)
- Einbau in einen Standard 5,25" Einschub
- Spezialgehäuse aus Aluminium für bessere Kühlluftströmung
- Unterstützt Hot Swap und EasySwap®
- Gummipolsterung vermeidet Vibration und Geräusche
- NSS (No-Scratch SATA) erlaubt >50.000 mal Laufwerkwechsel
- Schloss schützt vor unbefugten Zugriffen
- Lüfter 40x40x10mm, läuft nur bei installierter Festplatte

Farbe: Schwarz / Art.-Nr.: 17000 / EAN: 4250078184621



Trägerloser 1x 3,5" SATA Wechselrahmen

IB-267SK-B

- Festplattenwechsel und Einbau ohne Träger
- Geeignet für SATA 2,5" bis zu 12,5 mm
- Datenübertragung bis 3Gbit/s
- Festplattenkapazität ohne Limit
- Spezialgehäuse für bessere Kühlung
- Unterstützt Hot Swap
- 2 Segmenten Schloss zum Schutz vor fremdartiges entfernen und einschalten des Wechselrahmen



Farbe: Schwarz / Art.-Nr.: 20273 / EAN: 4250078183846

SATA Backplane für 2x 2,5" Festplatten oder SSDs

IB-2223StS

- 2x 2,5" SATA Festplatten oder SSD in einem 3,5" Einbauschacht
- EasySwap[®] Mechanismus für werkzeuglosen Festplatten Einbau
- Festplattenkapazität unbeschränkt
- Passend für Festplatten mit Bauhöhe bis zu 9,5 mm
- Datenübertragung bis 3.0 Gbit/s
- Geräuscharm, Lüfterloses Design
- LED für Strom- und Festplattenzugriff
- Plug & Play und Hot Swap
- Betriebssystemunabhängig



Farbe: Schwarz / Art.-Nr.: 20902 / EAN: 4250078184515

SATA Backplane für 2x 2,5" Festplatten oder SSDs

IB-2226StS

- 2x 2,5" SATA Festplatten oder SSD in einem 3,5" Einbauschacht
- EasySwap[®] Mechanismus für werkzeuglosen Festplatten Einbau
- Festplattenkapazität unbeschränkt
- Passend für Festplatten mit Bauhöhe bis zu 9,5 mm
- Datenübertragung bis 3.0 Gbit/s
- Geräuscharm, Lüfterloses Design
- LED für Strom- und Festplattenzugriff
- Unterstützt Hot Swap
- Betriebssystemunabhängig



Farbe: Schwarz / Art.-Nr.: 20904 / EAN: 4250078184553

SATA Backplane für 1x 3,5" Festplatten und 1x 2,5" Festplatten oder SSDs

IB-172SK-B

- 1x 2,5" + 1x 3,5" SATA Festplatte in 1x 5,25" Einschub
- Jede Festplatte verfügt über einen eigenen SATA Host-Anschluss, und arbeitet somit unabhängig
- 3 Gbit/s SATA Anschluss für Festplatte und Host
- EasySwap[®] Mechanismus für werkzeuglosen Festplatten Einbau
- Hot Swap
- 40x40 mm geräuscharmer Lüfter, leicht wechselbar
- Betriebssystemunabhängig



Farbe: Schwarz/Silber / Art.-Nr.: 17002 / EAN: 4250078185215

4x 2,5" Dual Channel SAS/SATA Backplane

IB-2222SSK

- 4x 2,5" SAS oder SATA Festplatten in 1x 5,25" Einbauschacht
- 2x Host Connector (Dual Channel) für jede Festplatte
- Festplattenkapazität unbegrenzt
- Passend für Festplattenhöhe 9,5 - 15 mm
- SATA Hostanschluss 3.0 Gbit/s
- Festplattenträger abschließbar
- LED für Betriebsbereitschaft und Festplattenzugriff/-fehler
- 2x 40x40x10 mm Lüfter
- Plug & Play und Hot Swap
- Betriebssystemunabhängig



Farbe: Schwarz/Silber / Art.-Nr.: 20295 / EAN: 4250078184669

3x 3,5" Dual Channel SAS/SATA Backplane

IB-553SSK

- 3x 3,5" SATA oder SAS HDD in 2x 5,25" Einbauschächten
- 2x Host Connector (Dual Channel) für jede HDD
- Festplattenkapazität unbegrenzt
- SATA Hostanschluss 3,0 Gbit/s
- Festplattenträger abschließbar
- LED- und Audio-Alarm für Lüfter-Fehler und Überhitzung
- 80x80 mm Lüfter ohne Werkzeug austauschbar
- Alarmtemperatur einstellbar (45°C, 55°C, 75°C)
- Plug & Play und Hot Swap
- Betriebssystemunabhängig

Farbe: Schwarz/Silber / Art.-Nr.: 55103 / EAN: 4250078184393



4x 3,5" Dual Channel SAS/SATA Backplane

IB-554SSK

- 4x 3,5" SATA oder SAS HDD in 3x 5,25" Einbauschächten
- 2x Host Connector (Dual Channel) für jede HDD
- Festplattenkapazität unbegrenzt
- SATA Hostanschluss 3,0 Gbit/s
- Festplattenträger abschließbar
- LED- und Audio-Alarm für Lüfter-Fehler und Überhitzung
- 80x80 mm Lüfter ohne Werkzeug austauschbar
- Alarmtemperatur einstellbar (45°C, 55°C, 75°C)
- Plug & Play und Hot Swap
- Betriebssystemunabhängig

Farbe: Schwarz/Silber / Art.-Nr.: 55104 / EAN: 4250078184409



5x 3,5" Dual Channel SAS/SATA Backplane

IB-555SSK

- 5x 3,5" SATA oder SAS HDD in 3x 5,25" Einbauschächten
- 2x Host Connector (Dual Channel) für jede HDD
- Festplattenkapazität unbegrenzt
- SATA Hostanschluss 3,0 Gbit/s
- Festplattenträger abschließbar
- LED- und Audio-Alarm für Lüfter-Fehler und Überhitzung
- 80x80 mm Lüfter ohne Werkzeug austauschbar
- Alarmtemperatur einstellbar (45°C, 55°C, 75°C)
- Plug & Play und Hot Swap
- Betriebssystemunabhängig

Farbe: Schwarz/Silber / Art.-Nr.: 55105 / EAN: 4250078184416



2,5" zu 3,5" Festplatten Konverter

IB-2536StS

- Wandelt eine 2,5" SATA Festplatte oder SSD zu einer 3,5" SATA Festplatte um
- EasySwap[®] Mechanismus für werkzeuglosen Festplatten Einbau
- Ermöglicht den Einsatz einer schnellen 2,5" SSD in einem 3,5" Gehäuse
- Aluminiumkühlkörper zur Festplattenkühlung
- Unterstützt SATA 3,0 Gbit/s
- Geräuscharm, Lüfterloses Design
- Auswurfaste

Farbe: Schwarz / Art.-Nr.: 25352 / EAN: 4250078184539



High Performance 3-fach NAS Server mit iSCSI Target

IB-NAS3230

- Intel Atom D525 (1.8GHz/1MB)
- Erweiterte RAID Verwaltung für RAID 0, 1, 5 und JBOD mit zentraler Hot-Spare
- Dual Gigabit LAN
- Integrierte iSCSI Target Funktion
- Alarmbenachrichtigung über Email, SMS und auditiven Alarm
- Unterstützt Apple® File Protocol und Time Machine® Backup
- Unterstützt RSYNC Backup
- Überwachungscenter für die Aufnahme und Ansicht von Netzwerkkameras
- UPnP-AV Server

Farbe: Schwarz / Art.-Nr.: 23014 / EAN: 4250078185581



High Performance 5-fach NAS Server mit iSCSI Target

IB-NAS3250

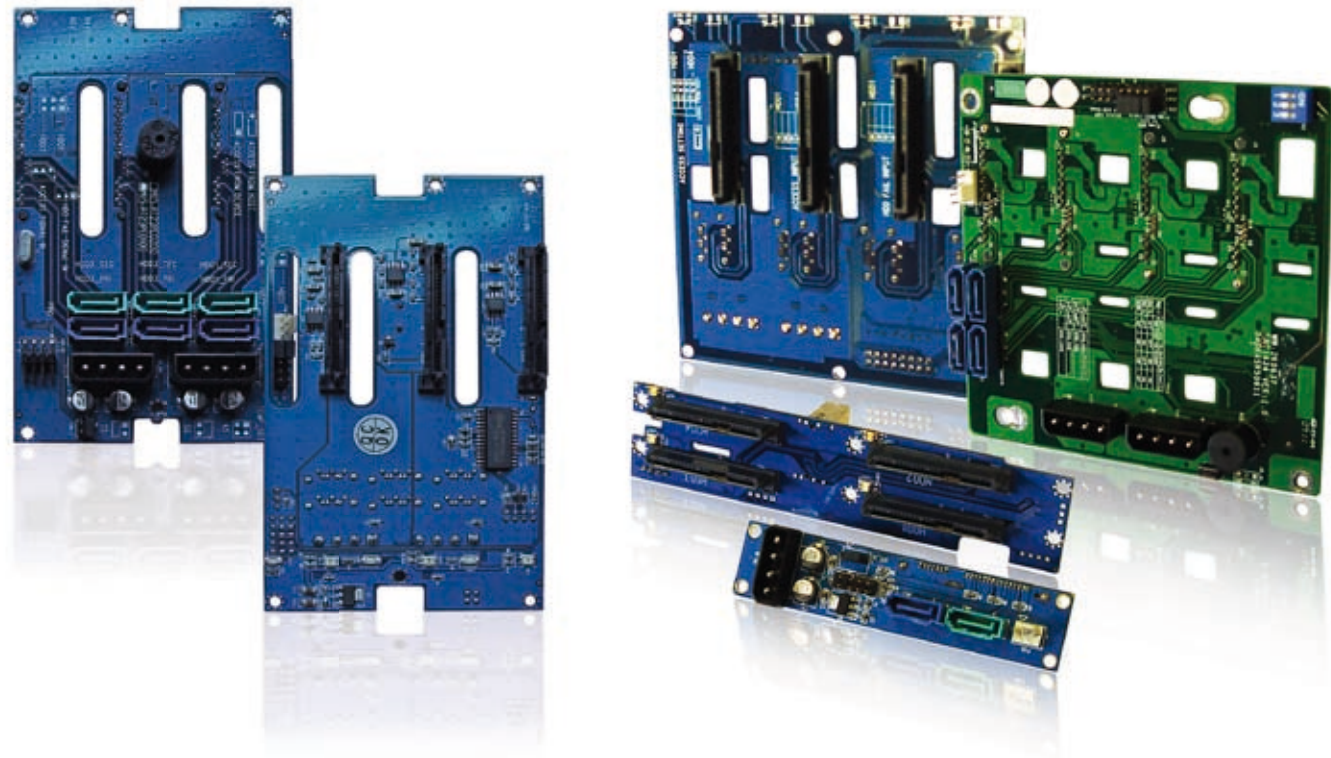
- Intel Atom D525 (1.8GHz/1MB)
- Erweiterte RAID Verwaltung für RAID 0, 1, 5 und JBOD mit zentraler Hot-Spare
- Dual Gigabit LAN
- Integrierte iSCSI Target Funktion
- Alarmbenachrichtigung über Email, SMS und auditiven Alarm
- Unterstützt Apple® File Protocol und Time Machine® Backup
- Unterstützt RSYNC Backup
- Überwachungscenter für die Aufnahme und Ansicht von Netzwerkkameras
- UPnP-AV Server

Farbe: Schwarz / Art.-Nr.: 23015 / EAN: 4250078185468



Maßgeschneidert. Hochleistungsplatinen.

Bedruckung und Design der Leiterplatte nach Ihren Wünschen. Von der Kleinst- bis zur Großserie ist alles möglich. Dazu kurze Lieferzeiten. Wir fertigen in höchster Qualität, zu unseren Kunden gehören global tätige Unternehmen. Lassen Sie uns über Einzelheiten reden.





RaidSonic Technology GmbH

Kurt-Fischer-Straße 50
D-22926 Ahrensburg

Telefon: 04102 / 468-900
Fax: 04102 / 468-901
Email: info@raidsonic.de

Weitere Information erhalten
Sie auf unserer Webseite
www.raidsonic.de