



phoenix
SAFE COMPANY LIMITED



PRODUKTKATALOG

2013

INHALT

TEST-SPEZIFIKATIONEN

SCHLÜSSELTRESORE/GELDKASSETTEN	SEITE
Schlüsselboxen Modelle KS0001C/KS0002C	3
Schlüsseltresore Serie KS0030E	4
Geldkassetten Serie CB/Schlüsselkästen Serie KC	5
FEUERSCHUTZTRESORE	
Mobile Dokumentenboxen FS0351K/FS0352C	6
Serie Titan II FS1270E	7
Serie Fire Fighter II FS0440E	8
Serie Fire Ranger FS1510	9
Serie Firechief FS1610	10
Serie Fire Commander FS1900E	11
FEUERSICHERE AKTENSCHRÄNKE	
Serie Excel Fire File FS2240	12
Serie World Class Lateral Fire File FS2410	13
DATENSCHUTZTRESORE	
Serie Datacare DS2000	14
Serie Data Combi DS2500E	15
Serie Data Commander DS4620E	17
Serie Millennium Duplex DS4640E	18
FEUER- UND EINBRUCHSCHUTZTRESORE	
Serie FireFox SS1620	19
Serie Citadel SS1190	20
Serie Galaxy HS1120	21
Serie Constellation II HS1130	22
EINBRUCHSCHUTZTRESORE	
Serie Compact Home/Office SS0720E	23
Serie Saracen SS0935E	24
Serie Cashier Deposit SS0990E	25
Serie Fortress SS1180	26
Serie Castille 6/Diamond 10	27
Serie Condor 20/Cobra 35	28
Serie Planet 6040/Cosmos 9950	29
LAPTOPSICHERHEIT	
Modelle Madrid SC0062CG/Milano SC0071C	30
Modelle Venedig SC0082C/SC0084C	31

Feuertest Standards: Die u.s. Feuerteststandards erfordern, dass die folgenden maximal zulässigen Temperaturen nicht überschritten werden dürfen: a) 175°C für Papier, b) 120°C für digitale Medien und c) 52°C für Computerdaten.

NT FIRE 017-60P: Bietet Ihren Papierdokumenten Feuerschutz für bis zu 60 Minuten. Erfordert die Erhitzung des Tresors für 1 Stunde auf 945°C. Die maximale Temperatur im Innenraum darf nicht mehr als 175°C betragen.

NT FIRE 017-90P: Bietet Ihren Papierdokumenten Feuerschutz für bis zu 90 Minuten. Erfordert die Erhitzung des Tresors für 90 Minuten auf 1050°C. Die maximale Temperatur im Innenraum darf nicht mehr als 175°C betragen.

NT FIRE 017-120DIS: Bietet Ihren Computerdaten Feuerschutz für bis zu 120 Minuten. Erfordert die Erhitzung des Tresors für 2 Stunden auf 1090°C. Die maximale Temperatur im Innenraum darf nicht mehr als 52°C betragen.

NT FIRE 017-120P: Bietet Ihren Papierdokumenten Feuerschutz für bis zu 120 Minuten. Erfordert die Erhitzung des Tresors für 2 Stunden auf 1090°C. Die maximale Temperatur im Innenraum darf nicht mehr als 175°C betragen.

EN1047-120DIS: Bietet Ihren Datenträgern Feuerschutz für bis zu 120 Minuten. Erfordert die Erhitzung des Tresors für 2 Stunden auf 1100°C. Die maximale Temperatur im Innenraum darf nicht mehr als 52°C betragen.

EN1143-1: Europäische Prüfnorm für Einbruchschutz, wird bis Widerstandsgrad 10 vergeben.

EN14450-S1: Europäische Prüfnorm für Einbruchschutz, Tresore unter 1000kg müssen am Boden verankert werden (20KN).

EN14450-S2: Europäische Prüfnorm für Einbruchschutz, Tresore unter 1000kg müssen am Boden verankert werden (30KN).

GB16810-1997: Hierbei handelt es sich um einen 60 Minuten Fabriktest für Papierdokumente, vergleichbar mit dem NT FIRE 017.

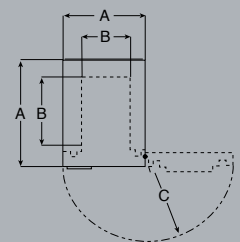
EN 15659: Europäische Prüfnorm für brandschutztechnische Erzeugnisse (LPS30P, LPS60P). Die Temperatur im Innenraum darf 175°C nicht überschreiten.

MTS DIP 120-60DM (Grad B): Feuerschutz für digitale Medien (USB/DVD). Die Temperatur im Innenraum darf 120°C nicht überschreiten.

AiS: The Association of Insurance Surveyors Limited Certified safe.

ABMESSUNGEN

A Außenmaße Höhe x Breite x Tiefe
 B Innenmaße Höhe x Breite x Tiefe
 C Türradius / Grifftiefe



Alle Gewichte und Abmessungen verstehen sich als ungefähre Angaben.

GEWÄHRLEISTUNG/GARANTIE/VERSICHERUNGSSCHUTZ

Alle Feuerschutztresore aus dem Hause Phoenix besitzen eine kostenlose Austauschgarantie nach dem Brandschaden und die gesetzliche Gewährleistung von 2 Jahren auf Verarbeitungsfehler. Auf unsere Modelle KS0001C und KS0002C gewähren wir eine lebenslange Garantie.

Versicherungswerte können lokal variieren. Bitte fragen Sie Ihren Versicherer.

LEGENDE



FEUERSCHUTZKLASSE für Papierdokumente



FEUERSCHUTZKLASSE für Computerdaten



FEUERSCHUTZKLASSE für digitale Medien



VERSICHERUNGSSCHUTZKLASSE für versicherbare Werte/Geld



ausgestattet mit Elektronikschloss



ausgestattet mit Schlüssel-schloss



ausgestattet mit umstellbarem Schlüssel-schloss



ausgestattet mit Finger-abdruck-schloss



ausgestattet mit Vorhänge-schloss



ausgestattet mit Alarm



geeignet für 17" Laptops



ausgestattet mit ausziehbarem Sicherheitskabel



wasserfest



sturzgetestet



lebenslange Garantie

KS0001C/KS0002C SCHLÜSSELBOXEN



DIE SCHLÜSSELBOXEN DER SERIE KS bieten deutlich mehr Sicherheit als der übliche Notschlüssel unter der Fußmatte! Behalten Sie die Kontrolle über Haustürschlüssel, Schlüssel für Vorhängeschlösser, Autoschlüssel etc. durch die Aufbewahrung in einem attraktiven und sicheren Behältnis, das sich einfach an der Wand befestigen läßt.

KS0001C

- **VERSCHLUSS:** leicht zu änderndes 4-Zahlen-Drehkombinationsschloss
- **VERANKERUNG:** für die Wandverankerung vorbereitet (Befestigungsmaterial im Lieferumfang erhalten).
- **KONSTRUKTION:** bestehend aus einem zweiteiligen hochfesten Gehäuse aus Gusslegierung.
- **EIGENSCHAFTEN:** magnetische Schlüsselaufhängung zur einfachen Aufbewahrung von Schlüsseln.

KS0002C

- **VERSCHLUSS:** leicht zu bedienendes bzw. änderndes Druckzahlenkombinationsschloss.
- **VERANKERUNG:** für die Wandverankerung vorbereitet (Befestigungsmaterial im Lieferumfang erhalten).
- **KONSTRUKTION:** bestehend aus einem zweiteiligen hochfesten Gehäuse aus Gusslegierung.
- **EIGENSCHAFTEN:** die Schlüsselbox wird mit einer wasserdichten Wetterhaube aus Gummi geliefert und ist für die Verwendung im Freien geeignet.



KS0001C
Schlüsselbox



KS0002C Schlüsselbox
inkl. wasserdichter
Wetterhaube

MODELL NUMMER	AUSSENMASSE H x B x T	GEWICHT
KS0001C	100 x 65 x 35mm	0.4kg
KS0002C	115 x 62 x 58mm	1kg



DIE SCHLÜSSELTRESORE DER SERIE KS0030E bestehen aus robusten, elektronischen Schlüsseltresoren mit 30 bis 144 Schlüsselhaken - ideal für zu Hause, in der Werkstatt oder im Büro.

- **VERSCHLUSS:** ausgestattet mit einem benutzerfreundlichen, hochwertigen, elektronischen Tastenschloss (3-8 Ziffern) programmierbar.
- **SICHERHEIT:** bei ordnungsgemäßer Verankerung sind diese Schlüsseltresore ein idealer Einbruchschutz, der den Diebstahl von Schlüsseln aus Privatwohnungen und Büros und somit letztendlich von Autos verhindern kann.
- **VERANKERUNG:** für die Wandverankerung vorbereitet, Verankerungsmaterial im Lieferumfang enthalten.
- **BESONDERE EIGENSCHAFTEN:** alle Modelle verfügen über einen Einwurfschlitz, durch den die Schlüssel, ohne den Tresor öffnen zu müssen, eingeworfen werden können.
- **LIEFERUMFANG:** inkl. Schlüsselringe und farbigen Anhängern.
- **FARBE:** beschichtet mit hochwertiger, kratzfester Farbe nach RAL9003 signalweiss.



KS0033E



SCHLÜSSELEINWURFSCHLITZ



KS0031E



KS0032E



MODELL NUMMER	AUSSENMASSE H x B x T	GEWICHT	SCHLÜSSELHAKEN
KS0031E	280 x 300 x 100mm	5kg	30
KS0032E	365 x 300 x 100mm	9kg	48
KS0033E	660 x 430 x 130mm	19kg	144

SERIE CB GELDKASSETTEN

SERIE KC SCHLÜSSELKÄSTEN



SERIE CB: Ein Sortiment an soliden Geldkassetten in praktischen Größen für die private und berufliche Nutzung.

- **VERSCHLUSS:** ausgestattet mit einem hochwertigen Schlüsselschloss, inklusive 2 Schlüsseln.
- **GRÖSSEN:** in vier verschiedenen Größen erhältlich.
- **MERKMALE:** ausgestattet mit einem Kunststoffeinsatz zur übersichtlichen Aufteilung von Münzen und Geldscheinen.
- **FARBE:** pulverbeschichtet mit hochwertiger, kratzfester roter Farbe.



CB0015K



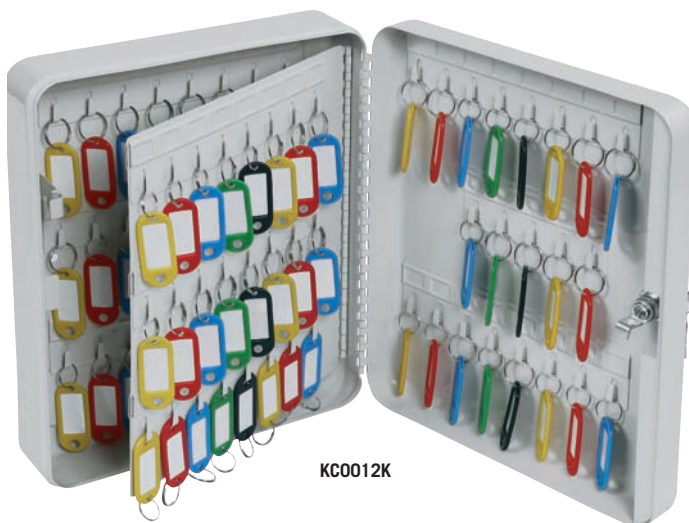
KC0010K



KC0011K



CB0021K



KC0012K

MODELL NUMMER	AUSSENMASSE H x B x T	SCHLÜSSEL- HAKEN
CB0015K	75 x 150 x 110mm	-
CB0017K	90 x 200 x 160mm	-
CB0019K	90 x 250 x 180mm	-
CB0021K	75 x 300 x 240mm	-
KC0010K	200 x 160 x 80mm	20
KC0011K	250 x 180 x 80mm	48
KC0012K	300 x 240 x 80mm	93

SERIE KC: hierbei handelt es sich um hochwertige Schlüsselkästen mit einem Fassungsvermögen von 20-93 Schlüsseln. Ideal für die private oder berufliche Nutzung.

- **VERSCHLUSS:** ausgestattet mit einem hochwertigen Schlüsselschloss, inklusive 2 Schlüsseln.
- **VERANKERUNG:** für die Wandverankerung vorbereitet, Verankerungsmaterial im Lieferumfang enthalten.
- **EIGENSCHAFTEN:** übersichtliche Aufteilung.
- **FARBE:** pulverbeschichtet mit hochwertiger, kratzfester grauer Farbe.



DIE FEUERSCHUTZBOX FS0351K bieten Ihren Papierdokumenten Feuerschutz für bis zu 30 Minuten. Sie wurde entworfen, um sicheren Schutz für Papierdokumente gegen Feuer bei Temperaturen von bis zu 700°C zu bieten. Ausgestattet mit einem hochsicheren Schlüsselschloss und bequemen Tragegriff bietet sie essentiellen Schutz unterwegs, zu Hause und im Büro.

- **FEUERSCHUTZ:** bietet Ihren Papierdokumenten bei einer Temperatur von max. 700°C Feuerschutz für bis zu 30 Minuten.
- **VERSCHLUSS:** ausgestattet mit einem hochsicheren Schlüsselschloss, inkl. 2 Schlüsseln.
- **FASSUNGSVERMÖGEN:** geeignet für DIN A4 Dokumente und für fast alle gängigen, europäischen Papierformate.
- **KONSTRUKTION:** widerstandsfähige ABS-Kunststoffkonstruktion.
- **FARBE:** grau.



DIE FEUERSCHUTZBOX FS0352C ist eine feuersichere und wasserabweisende Feuerschutzbox, die Ihren Papierdokumenten Feuerschutz für bis zu 30 Minuten bietet. Sie ist entworfen, um robusten Schutz gegen Feuer bei Temperaturen von max. 700°C und gegen eindringendes Wasser zu bieten. Sie ist ausgestattet mit einem hochwertigen Zahlenkombinationsschloss und einem bequemen Tragegriff.

- **FEUERSCHUTZ:** bietet Ihren Papierdokumenten bei einer Temperatur von max. 700°C Feuerschutz für bis zu 30 Minuten.
- **WASSERWIDERSTAND:** kann in Wasser untergetaucht werden, ohne dass Ihre Dokumente im Inneren beschädigt werden.
- **VERSCHLUSS:** ausgestattet mit einem hochwertigen Zahlenkombinationsschloss um unerlaubten Zugriff zu verhindern.
- **FASSUNGSVERMÖGEN:** geeignet für DIN A4 Dokumente und für fast alle gängigen, europäischen Papierformate.
- **KONSTRUKTION:** widerstandsfähige ABS-Kunststoffkonstruktion.
- **FARBE:** hergestellt aus hochwertigem weißem ABS Kunststoff.



FS0352C

FS0351K

MODELL NUMMER	AUSSENMASSE H x B x T	INNENMASSE H x B x T	GEWICHT	FASSUNGS- VERMÖGEN
FS0351K	149 x 420 x 334mm	80 x 335 x 220mm	6kg	6 l
FS0352C	160 x 420 x 330mm	85 x 320 x 230mm	9.5kg	6 l

SERIE FS1270E TITAN II



DIE DOKUMENTENTRESORE DER SERIE TITAN II sind leicht, platzsparend und bieten ökonomischen Feuerschutz für Dokumente und digitale Medien. Die Serie besteht aus modernen, kompakten, sicheren und 60 Minuten feuerbeständigen Feuerschutztresoren für den Wohn- und Bürobereich.

- **FEUERSCHUTZ (PAPIER):** getestet gemäß schwedischem NT FIRE 017-60P Standard bietet er Ihren Papierdokumenten Feuerschutz für bis zu 60 Minuten bei Temperaturen von über 1000°C.
- **FEUERSCHUTZ (DIGITALE SPEICHERMEDIEN):** getestet gemäß MTC-DIP120-60DMA, bietet Ihren DVDs und USBs Feuerschutz für bis zu 60 Minuten.
- **VERSCHLUSS:** ausgestattet mit hochsicherem, elektronischen Tastenschloss Modell REDL3 inkl. LED Display. Zu den besonderen Schlosseigenschaften gehört auch der integrierte Alarm, das 4-Augen-Prinzip, die verdeckte Codeeingabe, die verschlüsselte Codeeingabe sowie die Sperrzeit.
- **EINBRUCHSCHUTZ:** empfohlener Versicherungsschutz bis € 2.500*. Für die Bodenmontage geeignet (Befestigungsmaterial im Lieferumfang).
- **STURZTEST:** die Tresore sind aus einer Höhe von 9,15m sturzgetestet, um den Sturz durch die Etagedecke eines brennenden Gebäudes zu simulieren.
- **BESONDERE EIGENSCHAFTEN:** alle Größen verfügen über Schlüsselhakenleisten auf der Türinnenseite. Die Größen FS1272E & FS1273E verfügen zudem über je eine ausziehbare Schublade und je einen in der Höhe verstellbaren Fachboden.
- **FARBE:** beschichtet mit hochwertiger, kratzfester Farbe nach RAL9003 signalweiss.



FS1271E

FS1273E

FS1272E

MODELL NUMMER	AUSSENMASSE H x B x T	INNENMASSE H x B x T	TÜRRADIUS / GRIFFTIEFE	GEWICHT	FASSUNGS- VERMÖGEN	FACH- BÖDEN	SCHLÜSSEL- HAKEN
FS1271E	308 x 410 x 342mm	220 x 330 x 225mm	380mm/40mm	26kg	16 l	-	4
FS1272E	420 x 352 x 433mm	320 x 260 x 304mm	325mm/40mm	36kg	25 l	1	4
FS1273E	522 x 404 x 440mm	410 x 300 x 300mm	375mm/40mm	53kg	36 l	1	4



*Versicherungswerte können lokal variieren. Bitte fragen Sie Ihren Versicherer.

DIE DOKUMENTENTRESORE DER SERIE FIRE FIGHTER II bieten idealen Feuerschutz für Dokumente in kleinen und mittelständischen Unternehmen: Die Serie besteht aus modernen, sicheren, kompakten und dennoch geräumigen, 90-120 Minuten feuerbeständigen Feuerschutztresoren.

- **FEUERSCHUTZ (PAPIER):** getestet gem. schwedischem Test NT Fire 17-90P (FS0441E & FS0442E) bzw. NT Fire 017-120P (FS0443E) bietet diese Serie Ihren Papierdokumenten Feuerschutz für bis zu 90 resp. 120 Minuten.
- **FEUERSCHUTZ (DIGITALE SPEICHERMEDIEN):** getestet gem. Fabriktest MTC-DIP 120-60DM bietet diese Serie Ihren digitalen Medien (DVDs/USBs) Feuerschutz für bis zu 60 Minuten.
- **EINBRUCHSCHUTZ:** empfohlener Versicherungsschutz bis € 2.500*.
- **VERSCHLUSS:** ausgestattet mit hochsicherem, elektronischen Tastenschloss Modell REDL3 inkl. LED Display. Zu den besonderen Schlosseigenschaften gehört auch der integrierte Alarm, das 4-Augen-Prinzip, die verdeckte Codeeingabe, die verschlüsselte Codeeingabe sowie die Sperrzeit.
- **STURZTEST:** die Tresore sind aus einer Höhe von 9,15m sturzgetestet, um den Sturz durch die Etagendecke eines brennenden Gebäudes zu simulieren.
- **AUSSTATTUNG:** alle Größen verfügen über je einen in der Höhe verstellbaren Fachboden und je eine ausziehbare Schublade.
- **VERANKERUNG:** kann mit dem optional erhältlichen Bodenverankerungssystem PAD4 verankert werden.
- **BESONDERE EIGENSCHAFTEN:** alle Größen verfügen über ein automatisches Türverriegelungssystem bzw. einen Panikverschluss.
- **FARBE:** beschichtet mit hochwertiger, kratzfester Farbe nach RAL9003 signalweiss.



MODELL NUMMER	AUSSENMASSE H x B x T	INNENMASSE H x B x T	TÜRRADIUS / GRIFFTIEFE	GEWICHT	FASSUNGS- VERMÖGEN	FACHBÖDEN / SCHUBLADEN
FS0441E	720 x 500 x 500mm	510 x 375 x 330mm**	440mm/40mm	90kg	63 l	1/1
FS0442E	905 x 520 x 520mm	670 x 380 x 330mm**	460mm/40mm	125kg	84 l	1/1
FS0443E	1145 x 655 x 560mm	880 x 475 x 350mm**	570mm/40mm	235kg	145 l	1/1



OPTIONAL

** Die Schublade reduziert die Innenhöhe um 95mm.

SERIE FS1510E/FS1510K FIRE RANGER



DIE DOKUMENTENSCHRÄNKE DER SERIE PHOENIX FIRE RANGER verfügen über leichte Feuerschutzeigenschaften und schützen vor leichten Aufbruchversuchen.

- **FEUERSCHUTZ:** bietet Ihren Papierdokumenten bei einer Temperatur von max. 500°C Feuerschutz bis zu 30 Minuten.
- **VERSCHLUSS:** Die Versionen K sind standardmäßig ausgestattet mit einem hochsicheren Doppelbartschlüsselschloss der VdS-Schlossklasse 1. Die Versionen E verfügen über ein hochsicheres, elektronisches Tastenschloss Modell REDL3 inkl. LED Display. Zu den besonderen Schlosseigenschaften gehört auch der integrierte Alarm, das 4-Augen-Prinzip, die verdeckte Codeeingabe, die verschlüsselte Codeeingabe sowie die Sperrzeit.
- **OPTIONALES VERSCHLUSSSYSTEM:** benutzerfreundliches Hochsicherheits-Fingerabdruckschloss, speichert bis zu 100 Benutzer.
- **EINBRUCHSCHUTZ:** empfohlener Versicherungsschutz bis € 2.500*.
- **TÜRCONSTRUKTION:** das hochsichere 3-seitige Riegelwerk bietet hohe Widerstandsfähigkeit gegen Krafteinwirkungen und Aufbruchsversuche.
- **FARBE:** beschichtet mit hochwertiger, kratzfester Farbe nach RAL 9003.



FS1511E



FS1513K



FS1512E/K

MODELL NUMMER	AUSSENMASSE H x B x T	INNENMASSE H x B x T	TÜRRADIUS / GRIFFTIEFE	GEWICHT	FASSUNGS- VERMÖGEN	FACHBÖDEN / SCHUBLADEN
FS1511K/E	1220 x 600 x 520mm	1082 x 506 x 415mm	690mm/50mm	71kg	230 l	2/1
FS1512K/E	1220 x 930 x 520mm	1050 x 814 x 415mm	415mm/50mm	90kg	359 l	2/2
FS1513K/E	1950 x 930 x 520mm	1810 x 814 x 415mm	550mm/50mm	142kg	615 l	4/2
FS1514K/E	1950 x 1250 x 520mm	1810 x 1134 x 415mm	622mm/50mm	200kg	815 l	4/2
Datenschutzzeitsatz – FSDPI03 (für Modelle FS1512, FS1513 & FS1514)						
	301 x 518 x 357mm	170 x 366 x 230mm	-	20kg	-	-



PAPER



FS1510K



FS1510E



FS1510E



OPTIONAL



£ 1,5K
€ 2,5K



OPTIONAL

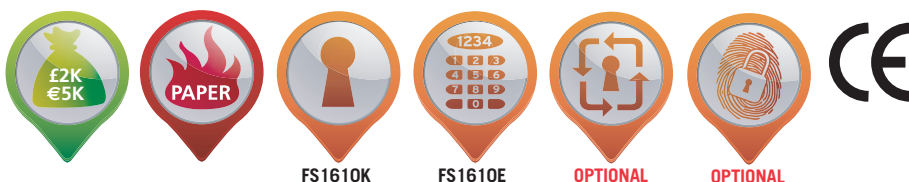


DIE DOKUMENTENSCHRÄNKE DER SERIE FIRE CHIEF verfügen über leichte Feuerschutz Eigenschaften und sind einbruchgeschützt gem. EN14450 S1.

- **EINBRUCHSCHUTZ:** getestet gemäß europäischem Sicherheitsstandard EN14450 S1. Bietet privaten Versicherungsschutz für bis zu 5.000 EUR*.
- **FEUERSCHUTZ:** bietet Ihren Papierdokumenten Feuerschutz für bis zu 30 Minuten.
- **VERSCHLUSS:** Die K-Versionen sind standardmäßig ausgestattet mit einem hochsicheren Doppelbartschlüsselschloss der VdS-Schlossklasse 1. Die E-Versionen verfügen über ein elektr. Hochsicherheitsschloss, Typ SECU SELO-A, der VdS-Schlossklasse 1 mit Zeitverzögerungsfunktion.
- **OPTIONALES VERSCHLUSSSYSTEM:** benutzerfreundliches Hochsicherheits-Fingerabdruckschloss, speichert bis zu 100 Benutzer. Wird dieser Safe ausschließlich mit Fingerabdruckschloss ausgestattet, entfällt der Sicherheitsstandard EN14450 S1.
- **TÜRCONSTRUKTION:** das hochsichere 3-seitige Riegelwerk bietet hohe Widerstandsfähigkeit gegen Krafteinwirkungen und Aufbruchsversuche.
- **FARBE:** beschichtet mit hochwertiger, kratzfester Farbe nach RAL 9003.



MODELL NUMMER	AUSSENMASSE H x B x T	INNENMASSE H x B x T	TÜRRADIUS / GRIFFTIEFE	GEWICHT	FASSUNGS- VERMÖGEN	FACHBÖDEN / TÜREN
FS1611K/E	1240 x 670 x 525mm	1045 x 545 x 412mm	690mm/50mm	109kg	235 l	3/1
FS1612K/E	1885 x 930 x 525mm	1685 x 835 x 412mm	415mm/50mm	193kg	580 l	4/2
FS1613K/E	1885 x 1200 x 525mm	1685 x 1100 x 412mm	550mm/50mm	230kg	764 l	4/2
Datenschutzinsert – FSDPI03						
	301 x 518 x 357mm	170 x 366 x 230mm	-	20kg	-	-



SERIE FS1900E FIRE COMMANDER



DIE DOKUMENTENSCHRÄNKE DER SERIE PHOENIX FIRE COMMANDER bieten ausreichend Platz und unerreichten Feuerschutz für Dokumente, digitale Speichermedien, Daten (im optionalen Datenschutz-einsatz) und Bargeld.

- **FEUERSCHUTZ (PAPIER:)** getestet gemäß NT Fire 017-120P. Bietet Ihren Papierdokumenten Feuerschutz für bis zu 2 Stunden.
- **FEUERSCHUTZ (DIGITALE SPEICHERMEDIEN):** getestet gem. Fabriktest MTC-DIP 120-60DM bietet diese Serie Ihren digitalen Medien (DVDs/USBs) Feuerschutz für bis zu 60 Minuten.
- **EINBRUCHSCHUTZ:** empfohlener Versicherungsschutz bis € 2.500*.
- **STURZTEST:** die Tresore sind aus einer Höhe von 9,15m sturzgetestet, um den Sturz durch die Etagegedecke eines brennenden Gebäudes zu simulieren.
- **VERSCHLUSS:** ausgestattet mit einem hochsicheren elektronischen Tastenschloss Modell REDL3 inkl. LED Display. Zu den besonderen Schlosseigenschaften gehört auch der integrierte Alarm, das 4-Augen-Prinzip, die verdeckte Codeeingabe, die verschlüsselte Codeeingabe sowie die Sperrzeit.
- **ABSCHLIESSBARE SCHUBLADE:** alle Größen sind mit min. einer abschließbaren Schublade ausgestattet.
- **FARBE:** beschichtet mit hochwertiger, kratzfester Farbe nach RAL9003 signalweiss.



FS1902E

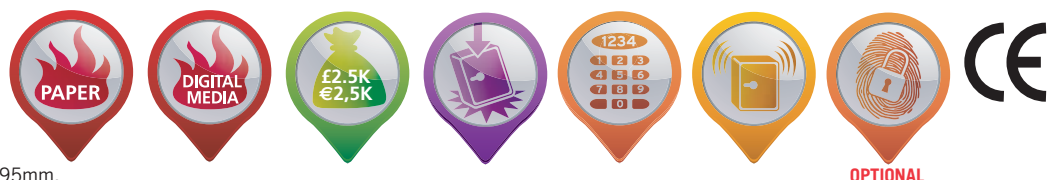


FS1903E



FS1901E

MODELL NUMMER	AUSSENMASSE H x B x T	INNENMASSE H x B x T	TÜRRADIUS / GRIFFTIEFE	GEWICHT	FASSUNGS-VERMÖGEN	FACHB. / TÜREN SCHUBLADEN
FS1901E	1250 x 655 x 560mm	980 x 475 x 350mm**	570mm/40mm	228kg	163 l	2/1/1
FS1902E	1715 x 775 x 650mm	1450 x 595 x 440mm**	690mm/40mm	388kg	380 l	3/1/1
FS1903E	1770 x 1124 x 700mm	1510 x 945 x 490mm**	520mm/40mm	548kg	699 l	3/2/2
Datenschutz-einsatz – FSDPI03						
	301 x 518 x 357mm	170 x 366 x 230mm	-	20kg	-	-



** Die Schublade reduziert die Innenhöhe um 95mm.

*Versicherungswerte können lokal variieren. Bitte fragen Sie Ihren Versicherer.

DIE SERIE EXCEL FIRE FILE besteht aus stilvollen und modernen Hängeregistraturschränken im Hochformat und bietet hervorragenden Feuerschutz für Dokumente und Daten (im optionalen Datenschutzeinsatz). Ultraleichte Isoliermaterialien sorgen dafür, dass der Aktenschrank auf den meisten Standardfußböden ohne verstärkende Maßnahmen aufgestellt werden kann.

- **FEUERSCHUTZ (PAPIER):** bietet Ihren Papierdokumenten Feuerschutz für bis zu 90 Minuten. (getestet gemäß NT Fire 017-60P und zusätzlicher Fabriktest nach NT Fire 017-90P-Vorgaben).
- **FEUERSCHUTZ (DATEN):** bietet Ihren Datenträgern Feuerschutz für bis zu 90 Minuten (gilt nur in Verbindung mit dem Kauf des optional erhältlichen Datenträgereinsatzes FSDPI08).
- **STURZTEST:** die Tresore sind aus einer Höhe von 9,15m sturzgetestet, um den Sturz durch die Etagendecke eines brennenden Gebäudes zu simulieren.
- **VERSCHLUSS K-VERSIONEN:** ausgestattet mit einem hochsicheren Schlüsselschloss, das jede Schublade einzeln, unabhängig voneinander sichert.
- **VERSCHLUSS E-VERSIONEN:** ausgestattet mit einem benutzerfreundlichen elektronischen Hochsicherheitschloss (bis zu 16 Ziffern programmierbar), dass jede Schublade einzeln, unabhängig voneinander sichert.
- **FASSUNGSVERMÖGEN:** die verstellbaren Führungsschienen ermöglichen die Aufnahme von Hängemappen der Formate A4 und A5. Für die optimale Auslastung sorgen die im Lieferumfang enthaltenen Plastikteile, welche die Mappen zusammenpressen.
- **FARBE:** beschichtet mit hochwertiger, kratzfester Farbe nach RAL9003 signalweiss.



FS2244E



FS2242K



FSDPI08

MODELL NUMMER	AUSSENMASSE H x B x T	INNENMASSE H x B x T	GEWICHT	FASSUNGS- VERMÖGEN	SCHÜBE
FS2242K/E	805 x 530 x 675mm	255 x 385 x 505mm*	145kg	-	2
FS2244K/E	1495 x 530 x 675mm	255 x 385 x 505mm*	266kg	-	4
Datenschutzeinsatz – FSDPI08					
	259 x 400 x 500mm	165 x 282 x 402mm	-	18.7 l	-



FSDPI08



FS2240E



FS2240E



FS2240K



OPTIONAL



FS2240E

* Innenmasse der Schübe

SERIE FS2410K/FS2410E WORLD CLASS LATERAL FIRE FILE



DIE SERIE WORLD CLASS LATERAL FIRE FILE besteht aus stilvollen und modernen Hängeregistraturschränken im Breitformat und bietet hervorragenden Feuerschutz für Dokumente und Daten. Ultraleichte Isoliermaterialien sorgen dafür, dass der Aktenschrank auf den meisten Standardfußböden, ohne verstärkende Maßnahmen aufgestellt werden kann.

- **FEUERSCHUTZ (PAPIER):** getestet gemäß NT Fire 017-60P. Bietet Ihren Papierdokumenten Feuerschutz bis zu 1 Stunde.
- **FEUERSCHUTZ (DATEN):** bietet Ihren Datenträgern Feuerschutz bis zu 1 Stunde, vorausgesetzt Sie verwenden den optional erhältlichen Datenträgereinsatz, Modell FSDPI09.
- **WASSERABWEISEND:** wasserfeste Dichtungen verhindern Wasserschäden des Inhalts durch Sprinkleranlagen und Löschwasser (nicht wasserdicht wenn untergetaucht).
- **VERSCHLUSS K-VERSIONEN:** ausgestattet mit einem hochsicheren Schlüsselschloss, das jede Schublade einzeln, unabhängig voneinander sichert.
- **VERSCHLUSS E-VERSIONEN:** ausgestattet mit einem benutzerfreundlichen elektronischen Hochsicherheitschloss, Typ SECU SELO A, das jede Schublade einzeln, unabhängig voneinander sichert.
- **STURZTEST:** die Tresore sind aus einer Höhe von 9,15m sturzgetestet, um den Sturz durch die Etagendecke eines brennenden Gebäudes zu simulieren.
- **FASSUNGSVERMÖGEN:** die verstellbaren Führungsschienen ermöglichen die Aufnahme von Hängemappen der Formate A4 und A5 (Reiter können nicht benutzt werden).
- **BESONDERE MERKMALE:** günstiger per mm Hängeordner im Vergleich zu vertikalen Aktenschränken**.
- **FARBE:** Beschichtet mit hochwertiger, kratzfester Farbe nach RAL9003 signalweiss.



FS2414E

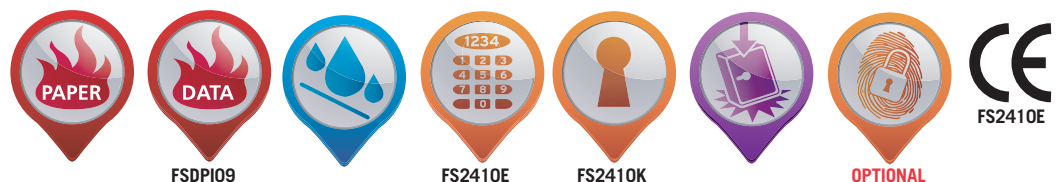


FS2412K

MODELL NUMMER	AUSSENMASSE H x B x T	INNENMASSE H x B x T	GEWICHT	FASSUNGS- VERMÖGEN	SCHÜBE
FS2412K/E	730 x 985 x 600mm	266 x 832 x 384mm*	209kg	160 l	2 (seitl. Lagerung d. Hängemappen auf Hängerahmen)
FS2414K/E	1390 x 985 x 600mm	266 x 832 x 384mm*	369kg	320 l	4 (seitl. Lagerung d. Hängemappen auf Hängerahmen)
Datenschutzzeinsatz – FSDPI09					
	259 x 400 x 375mm	165 x 282 x 277mm	-	13 l	-

* Innenmasse der Schübe

** Im Vergleich zum Phoenix FS2244 Aktenschrank.



DIE DATENSCHUTZTRESORE DER SERIE DATACARE sind kompakt und bieten ökonomischen Feuerschutz für hochsensible Computerdaten. Geeignet sowohl für den privaten als auch den geschäftlichen Bereich.

- **FEUERSCHUTZ (DATEN):** getestet gemäß NT Fire 017
 - a) DS2001- 60DIS, bietet Ihren Computerdaten/ Speichermedien Feuerschutz bis zu 60 Minuten.
 - b) DS2002 - 90DIS, bietet Ihren Computerdaten/ Speichermedien Feuerschutz bis zu 90 Minuten.
 - c) DS2003 - 120DIS, bietet Ihren Computerdaten/ Speichermedien Feuerschutz bis zu 120 Minuten
- **WASSERABWEISEND:** Doppelwandige Tür mit speziellen Quelldichtungen zum Schutz vor Sprinkleranlagen und Löschwasser (nicht wasserdicht wenn untergetaucht).
- **VERSCHLUSS:** die K-Versionen sind ausgestattet mit einem Hochsicherheits-Schlüsselschloss, inklusive 2 Schlüsseln, die E-Versionen sind ausgestattet mit hochsicherem, elektronischen Tastenschloss Modell REDL3 inkl. LED Display. Zu den besonderen Schlosseigenschaften gehört auch der integrierte Alarm, das 4-Augen-Prinzip, die verdeckte Codeeingabe, die verschlüsselte Codeeingabe sowie die Sperrzeit.
- **STURZTEST:** die Tresore sind aus einer Höhe von 9,15m sturzgetestet, um den Sturz durch die Etagendecke eines brennenden Gebäudes zu simulieren.
- **BESONDERE EIGENSCHAFTEN:** die Modelle DS2002 und DS2003 verfügen über ein automatisches Türverriegelungssystem bzw. einen Panikverschluss. Auf der Türinnenseite der Modelle DS2001 und DS2002 befinden sich 4 Schlüsselhaken.
- **AUSSTATTUNG:** höhenverstellbare Fachböden gehören bei unserem Modell DS2003K/E zur Standardausstattung. Ausziehbare Multi-Media-Schubladen sind bei diesen Modellen optional erhältlich.
- **FARBE:** Beschichtet mit hochfester, kratzfester Farbe nach RAL9003 signalweiss.



DS2002K



DS2003K

Abb. inkl. optionalen Multi-Media-Schubladen



DS2001E

MODELL NUMMER	AUSSENMASSE H x B x T	INNENMASSE H x B x T	TÜRRADIUS / GRIFFTIEFE	GEWICHT	FASSUNGS- VERMÖGEN	FACHBÖDEN / SCHUBLADEN
DS2001K/E	420 x 350 x 432mm	245 x 155 x 197mm	305mm/30mm	43kg	7 l	-
DS2002K/E	685 x 470 x 470mm	380 x 235 x 187mm	541mm/30mm	95kg	17 l	-
DS2003K/E	855 x 690 x 720mm	485 x 400 x 405mm	609mm/30mm	242kg	80 l	1/0



DS2000K



DS2000E



DS2000E



OPTIONAL



SERIE DS2500E DATA COMBI



DIE SERIE PHOENIX DATA COMBI vereint 4 Tresore in einem. Sie bietet ausreichend Platz und Feuerschutz für Papierdokumente, digitale Medien, Computerdaten / Speichermedien und Bargeld / Wertgegenstände. Geeignet sowohl für den privaten als auch den geschäftlichen Bereich.

- **FEUERSCHUTZ (PAPIER):** getestet gemäß NT Fire 017-90P (DS2501E/DS2502E) und NT Fire 017-120P (DS2503E). Bietet Ihren Papierdokumenten Feuerschutz bis zu 90 bzw. 120 Minuten.
- **FEUERSCHUTZ (DATEN):** getestet gemäß NT Fire 017-90DIS (DS2501E/DS2502E) und NT Fire 017-120DIS (DS2503E). Bietet Ihren Computerdaten/Speichermedien Feuerschutz bis zu 90 bzw. 120 Minuten.
- **EINBRUCHSCHUTZ:** empfohlener Versicherungsschutz bis € 2.500*.
- **STURZTEST:** die Tresore sind aus einer Höhe von 9,15m sturzgetestet, um den Sturz durch die Etagegedecke eines brennenden Gebäudes zu simulieren.
- **VERSCHLUSS:** ausgestattet mit einem hochsicheren elektronischen Tastenschloss Modell REDL3 inkl. LED Display. Zu den besonderen Schlosseigenschaften gehört auch der integrierte Alarm, das 4-Augen-Prinzip, die verdeckte Codeeingabe, die verschlüsselte Codeeingabe sowie die Sperrzeit.
- **AUSSTATTUNG:** höhenverstellbare Fachböden und eine abschließbare Schublade gehören zur Standardausstattung. DS2501E und DS2502E besitzen je 4 interne Schlüsselhaken, Modell DS2503E verfügt über 5 Haken.
- **VERANKERUNG:** optionales PAD4-Befestigungssystem für die Bodenverankerung des Tresors verfügbar.
- **FARBE:** beschichtet mit hochwertiger, kratzfesten Farbe nach RAL 9003 signalweiss.



MODELL NUMMER	AUSSENMASSE H x B x T	INNENMASSE H x B x T	TÜRRADIUS / GRIFFTIEFE	GEWICHT	FASSUNGS- VERMÖGEN	FACHBÖDEN/TÜREN/ SCHÜBE	INTERNE SCHLÜSSELHAKEN
DS2501E	720 x 500 x 500mm	510 x 375 x 330mm**	440mm/40mm	97kg	63 L / plus 7 Datenschutzbereich	1/1/1	4
DS2502E	905 x 520 x 520mm	670 x 380 x 330mm**	460mm/40mm	129kg	84 l / plus 7 Datenschutzbereich	1/1/1	4
DS2503E	1145 x 655 x 560mm	880 x 475 x 350mm**	570mm/40mm	222kg	145 l / plus 13 Datenschutzbereich	1/1/1	5

** Die Schublade und der Datenträgereinsatz reduzieren die Innenhöhe um 305 mm bei den Modellen DS2501E & DS2502E und um 380 mm beim Modell DS2503E.



GILT NUR FÜR DEN
DATENSCHUTZBEREICH

OPTIONAL

DER ORT DES GESCHEHENS

AKM Products, St. Helens Business Lancashire, Großbritannien.

- Ein verheerender Brand, der 4 Tage lang anhielt.
- 800 chemische Erzeugnisse und Gummiprodukte – zerstört.
- 1.000 Tonnen Lagervorräte – zerstört.
- 20 Löschfahrzeuge rückten aus.
- 150 Feuerwehrleute im Einsatz – erfahren, engagiert, müde, doch letztendlich erfolgreich.

DIE ÜBERLEBENDEN

- Ein Phoenix Datenschutztesor Modell DATA CARE 2002 – unbesiegt!
- Alle im Phoenix Datentresor 2002 aufbewahrten Geschäftsunterlagen und –bücher von AKM Products – unbeschädigt.
- Die geschäftliche Zukunft von AKM – gesichert.
- 150 Feuerwehrleute – sie leisteten hervorragende Arbeit.
- 20 Löschfahrzeuge – total verschmutzt.

DAS RESULTAT

- AKM Products – konnte innerhalb von 48 Stunden die volle Produktion wieder aufnehmen.
- AKM Products – innerhalb von zwei Wochen wurden 1.000 Tonnen Lagervorräte ersetzt.
- AKM Products – der normale Geschäftsbetrieb konnte trotz des Feuers wieder aufgenommen werden.
- 150 Feuerwehrleute kehrten in Ihre Dienststellen zurück – zufrieden mit Ihrer Arbeit.
- 20 Feuerwehrautos – gereinigt, gewartet und für den nächsten Einsatz bereit.

Dies sind die Fakten und Umstände eines Datums, das die Mitarbeiter von AKM wahrscheinlich nicht so schnell vergessen werden. An jenem Tag brach ein Großbrand auf dem Gelände des Unternehmens im Gewerbegebiet Lea Green in St. Helens aus.

Der Gebäudekomplex bestand aus einem Lagerhaus und den Büros, von denen aus die gesamte Vertriebs- und Logistikorganisation erfolgte. Trotz der heldenhaften Bemühungen von 150 Feuerwehrleuten und des Einsatzes von 20 Feuerwehrautos zerstörte der Brand die gesamten 1000 Tonnen Lagervorräte. Erst vier Tage nachdem die Flammen gelöscht werden konnten, war das Gelände soweit abgekühlt und sicher genug, um von Ermittlern betreten werden zu können. Sie durchsuchten die Ruinen und fanden den Phoenix Datentresor mit allen Geschäftsunterlagen – sicher, intakt und völlig unbeschädigt nach einem solch heftigen Brand.

Wir von Phoenix engagieren uns dafür, all unseren Kunden den besten Schutz zu bieten, und sind dankbar und stolz, dass ein solch bedeutendes Unternehmen wie AKM seine Arbeit erfolgreich fortsetzen konnte.



SERIE DS4620E DATA COMMANDER



DIE DATENSCHUTZTRESORE DER SERIE DATA COMMANDER sind für den professionellen Bereich gedacht und bieten ausreichend Platz, um hochsensible Computermedien und Aktenordner organisiert zu lagern und 2 Stunden lang vor Feuer zu schützen.

- **FEUERSCHUTZ (DATEN):** getestet gemäß NT Fire 017-120DIS. Bietet ihren Speichermedien, u.a. Datensicherungsbändern, CDs, DVDs etc. Feuerschutz für bis zu 2 Stunden.
- **WASSERABWEISEND:** doppelwandige Tür mit speziellen Quelldichtungen zum Schutz vor Löschwasser und Sprinkleranlagen.
- **VERSCHLUSS:** ausgestattet mit einem hochsicheren elektronischen Tastenschloss Modell REDL3 inkl. LED Display. Zu den besonderen Schlosseigenschaften gehört auch der integrierte Alarm, das 4-Augen-Prinzip, die verdeckte Codeeingabe, die verschlüsselte Codeeingabe sowie die Sperrzeit.
- **STURZTEST:** die Tresore sind aus einer Höhe von 9,15m sturzgetestet, um den Sturz durch die Etagen- decke eines brennenden Gebäudes zu simulieren.
- **BESONDERE EIGENSCHAFTEN:** die Modelle DS4621E und DS4622E verfügen über ein automatisches Türverriegelungssystem bzw. über einen sog. Panikverschluss.
- **AUSSTATTUNG:** Multi-Media-Schubladen und höhenverstellbare Fachböden gehören zur Standardausstattung.
- **FARBE:** beschichtet mit hochwertiger, kratzfester Farbe nach RAL9003 signalweiss.



MODELL NUMMER	AUSSENMASSE H x B x T	INNENMASSE H x B x T	TÜRRADIUS / GRIFFTIEFE	GEWICHT	FASSUNGS- VERMÖGEN	FACHBÖDEN / SCHUBLADEN
DS4621E	1250 x 690 x 726mm	885 x 400 x 405mm	640mm/40mm	340kg	143 l	2/3
DS4622E	1770 x 690 x 720mm	1410 x 400 x 405mm	640mm/40mm	516kg	228 l	2/5
DS4623E	1770 x 1200 x 720mm	1410 x 800 x 405mm**	640mm/40mm	760kg	457 l	3/10
SCHUBLADEN	-	60 x 370 x 397mm	-	3kg	-	-

** Der Schrank ist in zwei Hälften von je 395 mm Breite unterteilt.



OPTIONAL

DIE DATENSCHUTZTRESORE DER SERIE PHOENIX MILLENNIUM DUPLEX sind für den professionellen Bereich gedacht und verfügen über ausreichend Platz, um hochsensible Computermedien, Aktenordner, Bargeld und Wertgegenstände organisiert zu lagern und 2 Stunden lang vor Feuer zu schützen. Außerdem bietet die Serie zertifizierten Einbruchschutz gem. EN14450 S2.

- **FEUERSCHUTZ (DATEN):** getestet gemäß EN 1047-1 S120DIS. Bietet Ihren Speichermedien, u.a. Datensicherungsbändern, CDs, DVDs etc. Feuerschutz für bis zu 120 Minuten.
- **WASSERDICHT:** 4 Stunden wasserdicht bis zu einer Tiefe von 3 m.
- **STURZTEST:** diese Baureihe wurde ebenfalls einem 9,15m-Sturzttest unterzogen.
- **SCHUTZ VOR MAGNETSTRAHLUNG:** während der empfohlene Grenzwert für Magnetflussdichte bei 6,00mT liegt, sorgt die Serie DS4640E dafür, dass 0,08mT nicht überschritten werden.
- **EINBRUCHSCHUTZ:** getestet gemäß EN14450-S2. Bietet privaten Versicherungsschutz für bis zu 20.000 EUR.*
- **VERSCHLUSS:** Ausgestattet mit einem hochsicheren elektronischen Tastenschloss, Typ SECU SELO-A, inklusive Zeitverzögerungsfunktion / Öffnungsverzögerungsfunktion.
- **ZUBEHÖR:** umfangreiches Angebot an optionalen Multi-Media-Schubladen oder höhenverstellbaren Fachböden verfügbar.
- **FARBE:** beschichtet mit hochwertiger, kratzfester Farbe nach RAL9003 signalweiss.



DS4641E



DS4643E



DS4642E

MODELL NUMMER	AUSSENMASSE H x B x T	INNENMASSE H x B x T	TÜRRADIUS	GEWICHT	FASSUNGS- VERMÖGEN	FACHBÖDEN / SCHUBLADEN
DS4641E	965 x 745 x 720mm	560 x 465 x 420mm	745mm	320kg	109 l	1/2 ausziehbare Schublade
DS4642E	1155 x 745 x 720mm	750 x 465 x 420mm	745mm	380kg	146 l	1/2 ausziehbare Schublade
DS4643E	1535 x 745 x 720mm	1130 x 465 x 420mm	745mm	490kg	221 l	1/2 ausziehbare Schublade



SERIE SS1620K/SS1620E FIREFOX



DIE DOKUMENTENSCHRÄNKE DER SERIE FIREFOX bieten maximalen Feuerschutz von bis zu 2 Stunden für Papierdokumente, DVDs/USBs und gleichzeitig zertifizierten Einbruchschutz gem. EN14450 S1.

- **EINBRUCHSCHUTZ:** getestet gemäß europäischem Sicherheitsstandard EN14450 S1. Bietet privaten Versicherungsschutz für bis zu 5.000 EUR.*
- **FEUERSCHUTZ (PAPIER):** getestet gemäß NT Fire 017-120P. Bietet Ihren Papierdokumenten Feuerschutz für bis zu 120 Minuten.
- **FEUERSCHUTZ (DIGITALE SPEICHERMEDIEN):** getestet gemäß DIP120-60DM. Bietet Ihren digitalen Speichermedien (DVDs, USBs etc.) Feuerschutz für bis zu 1 Stunde.
- **VERSCHLUSS:** Die K-Versionen sind standardmäßig ausgestattet mit einem hochsicheren Doppelbartschlüsselschloss der VdS-Schlossklasse 1. Die E-Versionen verfügen über ein elektr. Hochsicherheitschloss, Typ SECU SELO-A, der VdS-Schlossklasse 1 mit Zeitverzögerungsfunktion.
- **STURZTEST:** die Tresore sind aus einer Höhe von 9,15m sturzgetestet, um den Sturz durch die Etagendecke eines brennenden Gebäudes zu simulieren.
- **EIGENSCHAFTEN:** alle Modelle verfügen im Inneren über abschließbare Schubladen.
- **KONSTRUKTION:** Doppelwandkonstruktion, gefüllt mit hochwertigen Verbundmaterialien um hohen Widerstand im Feuer- und Einbruchschutz zu gewährleisten.
- **VERANKERUNG:** für die Bodenverankerung vorbereitet, Verankerungsmaterial im Lieferumfang enthalten.
- **FARBE:** beschichtet mit hochwertiger, kratzfester Farbe nach RAL9003.

** Die Schublade reduziert die Innenhöhe um 105mm. Datenschutzzeitsatz FSDPI03 nur für Modelle SS1623K / SS1632E.



MODELL NUMMER	AUSSENMASSE H x B x T	INNENMASSE H x B x T	TÜRRADIUS / GRIFFTIEFE	GEWICHT	FASSUNGS-VERMÖGEN	FACHBÖDEN / SCHUBLADEN	SCHLÜSSEL-HAKEN
SS1621K/E	960 x 655 x 720mm	780 x 475 x 350mm**	600mm/50mm	201kg	129 l	1/2	5
SS1622K/E	1160 x 655 x 560mm	980 x 475 x 350mm**	600mm/50mm	228kg	162 l	1/2	5
SS1623K/E	1385 x 775 x 650mm	1205 x 595 x 440mm**	720mm/50mm	348kg	315 l	1/3	0



*Versicherungswerte können lokal variieren. Bitte fragen Sie Ihren Versicherer.

DIE SICHERHEITSTRESORE DER SERIE CITADEL sind bis € 20.000 versicherbar und bieten darüber hinaus 30 Minuten Feuerschutz für Papierdokumente gem. LFS30P.

- **EINBRUCHSCHUTZ:** getestet gemäß EN14450 S2. Bietet privaten Versicherungsschutz für bis zu 20.000 EUR*.
- **FEUERSCHUTZ:** Getestet gemäß LFS30P (EN15659 ECB.S). Bietet ihren Papierdokumenten Feuerschutz bis zu 30 Minuten.
- **VERSCHLUSS:** Die K-Versionen sind standardmäßig ausgestattet mit einem hochsicheren Doppelbartschlüssel-schloss der VdS-Schlossklasse 1. Die E-Versionen verfügen über ein elektr. Hochsicherheitsschloss, der VdS-Schlossklasse 1 mit Zeitverzögerungsfunktion.
- **KONSTRUKTION:** Doppelwandkonstruktion gefüllt mit hoch widerstandsfähigen Verbundmaterialien. Türdicke: 92mm, Wanddicke 56mm. Besonders Widerstandsfähig durch Bohrschutzplatten und Notverriegelungsmechanismen.
- **VERANKERUNG:** : Für die Bodenverankerung vorbereitet.
- **FARBE:** beschichtet mit hochfester, kratzfester Farbe nach RAL 9003.



SS1191E



SS1193K



SS1192K

MODELL NUMMER	AUSSENMASSE H x B x T	INNENMASSE H x B x T	TÜRRADIUS	GEWICHT	FASSUNGS- VERMÖGEN	FACHBÖDEN
SS1191K/E	315 x 445 x 440mm	185 x 334 x 290mm	395mm	50kg	18 l	1
SS1192K/E	460 x 440 x 440mm	330 x 329 x 290mm	395mm	68kg	31 l	1
SS1193K/E	950 x 440 x 440mm	820 x 329 x 290mm	395mm	120kg	78 l	2



SS1190K



SS1190E



OPTIONAL



SERIE HS1120K/HS1120E GALAXY



DIE WERTSCHUTZSCHRÄNKE DER SERIE GALAXY sind bis € 65.000 versicherbar und bieten darüber hinaus 30 Minuten Feuerschutz für Papierdokumente gem. LFS30P.

- **EINBRUCHSCHUTZ:** getestet gemäß EN1143-1 und eingestuft nach Einbruchschutzklasse I (ECB.S). Bietet gewerblichen Versicherungsschutz in Höhe von € 20.000 und privaten Versicherungsschutz in Höhe von € 65.000 EUR*.
- **FEUERSCHUTZ:** getestet gemäß LFS30P (EN15659 ECB.S). Bietet ihren Papierdokumenten Feuerschutz bis zu 30 Minuten.
- **VERSCHLUSS:** Die K-Versionen sind standardmäßig ausgestattet mit einem hochsicheren Doppelbartschlüsselschloss der VdS-Schlossklasse 1. Die E-Versionen verfügen über ein elektr. Hochsicherheitsschloss, Typ SECU SELO-A, der VdS-Schlossklasse 1 mit Zeitverzögerungsfunktion.
- **VERANKERUNG:** für die Bodenverankerung vorbereitet.
- **KONSTRUKTION:** Doppelwandkonstruktion gefüllt mit hoch widerstandsfähigen Verbundmaterialien. Türdicke: 105mm, Wanddicke 77mm. Besonders Widerstandsfähig durch Bohrschutzplatten und Notverriegelungsmechanismen.
- **FARBE:** beschichtet mit hochfester, kratzfester Farbe nach RAL 9003.paint RAL9003.



HS1121K



HS1123E



HS1122K

MODELL NUMMER	AUSSENMASSE H x B x T	INNENMASSE H x B x T	TÜRRADIUS / GRIFFTIEFE	GEWICHT	FASSUNGS- VERMÖGEN	FACHBÖDEN
HS1121KE	340 x 500 x 345mm	262 x 424 x 216mm	415mm/50mm	93kg	24 l	1
HS1122KE	440 x 500 x 432mm	362 x 424 x 302mm	475mm/50mm	127kg	46 l	1
HS1123KE	900 x 440 x 430mm	822 x 364 x 300mm	475mm/50mm	204kg	90 l	1



HS1120E



HS1120K



OPTIONAL



*Versicherungswerte können lokal variieren. Bitte fragen Sie Ihren Versicherer.

DIE WERTSCHUTZSCHRÄNKE DER SERIE CONSTELLATION II sind bis € 65.000 versicherbar und bieten darüber hinaus 60 Minuten Feuerschutz für Papierdokumente gem. LFS60P.

- **EINBRUCHSCHUTZ:** getestet gemäß EN1143-1 und eingestuft nach Einbruchschutzklasse I (ECB.S). Bietet gewerblichen Versicherungsschutz in Höhe von € 20.000 und privaten Versicherungsschutz in Höhe von € 65.000 EUR*.
- **FEUERSCHUTZ:** getestet gemäß LFS60P (EN15659 ECB.S). Bietet ihren Papierdokumenten Feuerschutz bis zu 60 Minuten.
- **VERSCHLUSS:** Die K-Versionen sind standardmäßig ausgestattet mit einem hochsicheren Doppelbartschlüsselschloss der VdS-Schlossklasse 1. Die E-Versionen verfügen über ein elektr. Hochsicherheitsschloss, Typ SECU SELO-A, der VdS-Schlossklasse 1 mit Zeitverzögerungsfunktion.
- **VERANKERUNG:** für die Bodenverankerung vorbereitet.
- **KONSTRUKTION:** Doppelwandkonstruktion gefüllt mit hoch widerstandsfähigen Verbundmaterialien. Türdicke: 105mm, Wanddicke 77mm. Besonders Widerstandsfähig durch Bohrschutzplatten und Notverriegelungsmechanismen.
- **FARBE:** beschichtet mit hochfester, kratzfester Farbe nach RAL 9003.



HS1132E



HS1133E



HS1132K

MODELL NUMMER	AUSSENMASSE H x B x T	INNENMASSE H x B x T	TÜRRADIUS / GRIFFTIEFE	GEWICHT	FASSUNGS- VERMÖGEN	FACHBÖDEN
HS1131K/E	1100 x 555 x 447mm	940 x 407 x 388mm	490mm/50mm	246kg	149 l	1
HS1132K/E	1336 x 701 x 580mm	1142 x 527 x 386mm	630mm/50mm	375kg	232 l	2
HS1133K/E	1652 x 701 x 580mm	1473 x 527 x 386mm	630mm/50mm	440kg	300 l	3



HS1130E



HS1130K



OPTIONAL



SERIE SS0720E COMPACT HOME/OFFICE



DIE SERIE PHOENIX COMPACT HOME/OFFICE eignet sich ideal zur Aufbewahrung von Wertgegenständen und kleinen Bargeldbeträgen sowohl im privaten als auch im geschäftlichen Bereich.

- **EINBRUCHSCHUTZ:** empfohlen für Werte bis max. € 1.500*.
- **VERSCHLUSS:** die Safes sind mit einem fortschrittlichen, benutzerfreundlichen elektronischen Tastenschloss ausgestattet.
- **KONSTRUKTION:** der Tresorkorpus besteht aus hochwertigen 1,5mm dicken Stahlplatten und einer 4mm dicken Tür. Zudem greifen beim verschließen 2 massive Riegelbolzen in den Safekorpus. Die Scharnierbänder sind innenliegend.
- **VERANKERUNG:** für die Boden- bzw. Wandverankerung vorbereitet. Verankerungsmaterial im Lieferumfang enthalten.
- **FARBE:** beschichtet mit hochwertiger, kratzfester Farbe.



SS0722E



SS0721E



SS0723E

MODELL NUMMER	AUSSENMASSE H x B x T	INNENMASSE H x B x T	TÜRRADIUS	GEWICHT	FASSUNGS- VERMÖGEN	FACHBÖDEN
SS0721E	170 x 230 x 170mm	160 x 228 x 120mm	280mm	3kg	4 l	-
SS0722E	200 x 310 x 200mm	196 x 306 x 150mm	270mm	6kg	8.5 l	-
SS0723E	250 x 350 x 250mm	246 x 346 x 210mm	280mm	8kg	18 l	-

Türöffnung reduziert sich um 5mm aufgrund des Rahmens bei Modell SS0721E, um 7mm bei Modell SS0722E und um 8mm bei Modell SS0723E.



DIE SERIE PHOENIX SARACEN besteht aus modernen und kompakten Einbruchschutztresoren, entworfen, um den Sicherheitsanforderungen im Geschäft, im Hotel oder zu Hause gerecht zu werden. Unser Modell SS0936E ist geeignet für 17" Notebooks.

- **EINBRUCHSCHUTZ:** empfohlener Versicherungsschutz bis € 2.500.
- **VERSCHLUSS:** : ausgestattet mit einem Hochsicherheitsschloss, das zur einfacheren Bedienung zusätzlich über ein übersichtliches LED Display verfügt. Das Schloss lässt sich entweder über einen Standard-Anwendercode oder durch die Kreditkarte des Anwenders öffnen.
- **BESONDERE EIGENSCHAFTEN:** Kreditkartenschloss.
- **AUSLESEPROTOKOLL:** mittels eines externen Lesegeräts (optional) können die letzten 100 Öffnungen nachvollzogen werden.
- **KONSTRUKTION:** der Tresorkorpus besteht aus hochwertigen 2mm dicken Stahlplatten und einer 5mm dicken Tür. Zudem greifen beim Verschließen 2 massive motorbetriebene Riegelbolzen in den Safekorpus. Das, und die innenliegenden Scharnierbänder sorgen für einen äußerst widerstandsfähigen Tresor.
- **VERANKERUNG:** für die Bodenverankerung vorbereitet, Verankerungsmaterial im Lieferumfang enthalten.
- **FARBE:** beschichtet mit hochwertiger, kratzfester Farbe nach RAL9003 Signalweiss.



SS0935E



SS0937E



SS0936E
Laptop Safe

MODELL NUMMER	AUSSENMASSE H x B x T	INNENMASSE H x B x T	TÜRRADIUS	GEWICHT	FASSUNGS- VERMÖGEN	FACHBÖDEN
SS0935E	250 x 350 x 250mm	220 x 345 x 180mm	300mm	10kg	14 l	-
SS0936E	190 x 437 x 380mm	165 x 430 x 310mm	350mm	12kg	22 l	-
SS0937E	560 x 370 x 445mm	532 x 363 x 375mm	295mm	25kg	75 l	1

Türöffnung reduziert sich um 8mm aufgrund des Rahmens



SS0936E

SERIE SS0990E CASHIER DEPOSIT



DIE SERIE PHOENIX CASHIER DEPOSIT besteht aus Einwurfresoren mit gesicherter Einwurfschublade für Bargeldmanagement rund um die Uhr.

- **EINBRUCHSCHUTZ:** empfohlener Versicherungsschutz bis € 2.500 *.
- **VERSCHLUSS:** ausgestattet mit einem benutzerfreundlichen Hochsicherheitsschloss mit programmierbarem Benutzer- und Mastercode. Für erhöhten Einbruchschutz sorgt das zusätzlich montierte Notverriegelungssystem.
- **EINWURFSCHUBLADE:** eine spezielle Umlenkplatte verhindert die unerlaubte Entnahme des Tresorinhaltes.
- **BESONDERE EIGENSCHAFTEN:** das abschließbare Innenfach bei unserem Modell SS0998E bietet zusätzliche Sicherheit.
- **KONSTRUKTION:** der Tresorkorpus besteht aus 6mm dicken Stahlplatten und einer 12 mm dicken Tür.
- **VERANKERUNG:** alle Cashier Deposit Tresore sind für die Bodenverankerung vorbereitet.
- **FARBE:** beschichtet mit hochwertiger, kratzfester Farbe nach RAL9003 signalweiss.



SS0997E

SS0998E

SS0996E

MODELL NUMMER	AUSSENMASSE H x B x T	INNENMASSE H x B x T	TÜRRADIUS	GEWICHT	FASSUNGS- VERMÖGEN	FACHBÖDEN
SS0996E	480 x 340 x 381mm	448 x 328 x 323mm	275mm	54kg	47 l	-
Einwurfschacht SS0996E	-	80 x 265 x 200mm	-	-	-	-
SS0997E	698 x 340 x 381mm	646 x 328 x 323mm	275mm	68kg	69 l	-
Einwurfschacht SS0997E	-	80 x 265 x 200mm	-	-	-	-
SS0998E	760 x 508 x 508mm	708 x 496 x 450mm	440mm	128kg	158 l	-
Einwurfschacht SS0998E	-	100 x 415 x 220mm	-	-	-	-

Türöffnung reduziert sich um 10mm aufgrund des Rahmens bei Modellen SS0996E und SS0997E und um 6mm bei Modell SS0998E.



*Versicherungswerte können lokal variieren. Bitte fragen Sie Ihren Versicherer.

DIE SICHERHEITSTRESORE DER SERIE PHOENIX FORTRESS wurden entwickelt und getestet nach dem aktuellsten und angesehensten europäischen Standard im Einbruchschutz EN14450 S2.

- **EINBRUCHSCHUTZ:** getestet gemäß EN14450 S2. Bietet privaten Versicherungsschutz für bis zu 20.000 EUR*.
- **VERSCHLUSS:** Die K-Versionen sind standardmäßig ausgestattet mit einem hochsicheren Doppelbartschlüsselschloss der VdS-Schlossklasse 1. Die E-Versionen verfügen über ein elektr. Hochsicherheitschloss, Typ SECU SELO-A, der VdS-Schlossklasse 1 mit Zeitverzögerungsfunktion.
- **KONSTRUKTION:** Doppelwandkonstruktion. Besonders widerstandsfähig durch Bohrschutzplatten.
- **VERANKERUNG:** für die Bodenverankerung vorbereitet, Verankerungsmaterial im Lieferumfang enthalten.
- **FARBE:** beschichtet mit hochwertiger, kratzfester Farbe nach RAL9003.



SS1183K/E



SS1181K



SS1182E

MODELL NUMMER	AUSSENMASSE H x B x T	INNENMASSE H x B x T	TÜRRADIUS	GEWICHT	FASSUNGS- VERMÖGEN	FACHBÖDEN
SS1181K/E	220 x 350 x 300mm	140 x 270 x 200mm	283mm	20kg	8 l	1
SS1182K/E	350 x 450 x 350mm	270 x 370 x 250mm	382mm	38kg	28 l	1
SS1183K/E	550 x 450 x 350mm	470 x 370 x 250mm	382mm	54kg	43 l	2



SS1180E



SS1180K



OPTIONAL



SERIEN HS0600/HS1010 CASTILLE 6/DIAMOND 10



DIE WERTSCHUTZSCHRÄNKE DER SERIEN CASTILLE UND DIAMOND bieten hohen Einbruchschutz nach EN1143-1 Grad 0 und I sowohl für den privaten als auch für den gewerblichen Bereich.

- **EINBRUCHSCHUTZ:** getestet gemäß EN1143-1.
 - a) Castille 6: Einbruchschutz gem. EN1143-1 Klasse 0, bietet Versicherungsschutz für € 40.000 im privaten und € 10.000 im gewerblichen Bereich.*
 - b) Diamond 10: Einbruchschutz gem. EN1143-1 Klasse I, bietet Versicherungsschutz für € 65.000 im privaten und € 20.000 im gewerblichen Bereich.*
- **KONSTRUKTION:** beide Serien verfügen über hochwiderstandsfähige Verbundstoffe für extra große Widerstandsfähigkeit zum Schutz vor Attacken durch Bohren und Schneidbrennen.
- **FARBE:** beschichtet mit hochwertiger, kratzfester Farbe nach RAL9003.
- **VERSCHLUSS:** Die K-Versionen sind standardmäßig ausgestattet mit einem hochsicheren Doppelbartschlüsselschloss der VdS-Schlossklasse 1. Die E-Versionen verfügen über ein elektr. Hochsicherheitschloss, Typ SECU SELO-A, der VdS-Schlossklasse 1 mit Zeitverzögerungsfunktion.
- **VERANKERUNG:** für die Bodenverankerung vorbereitet, Verankerungsmaterial im Lieferumfang enthalten.

Abb. mit optionalem Schlüsselbrett



MODELL NUMMER	AUSSENMASSE H x B x T	INNENMASSE H x B x T	TÜRRADIUS / GRIFFTIEFE	GEWICHT	FASSUNGS- VERMÖGEN	FACHBÖDEN
HS0601K/E	440 x 440 x 460mm	320 x 320 x 295mm	370mm/60mm	68kg	30 l	1
HS0602K/E	620 x 440 x 460mm	500 x 320 x 295mm	370mm/60mm	91kg	47 l	1
HS0603K/E	780 x 440 x 460mm	660 x 320 x 295mm	370mm/60mm	105kg	62 l	2
HS0604K/E	780 x 600 x 460mm	660 x 480 x 295mm	530mm/60mm	132kg	93 l	2
HS0605K/E	1200 x 600 x 510mm	1080 x 480 x 345mm	530mm/60mm	185kg	179 l	2
HS1011K/E	440 x 440 x 460mm	320 x 320 x 295mm	370mm/60mm	69kg	30 l	1
HS1012K/E	620 x 440 x 460mm	500 x 320 x 295mm	370mm/60mm	88kg	47 l	1
HS1013K/E	780 x 600 x 460mm	660 x 490 x 295mm	530mm/60mm	130kg	95 l	2
HS1014K/E	1200 x 600 x 510mm	1080 x 490 x 340mm	530mm/60mm	190kg	180 l	2
HS1015K/E	1850 x 930 x 570mm	1730 x 820 x 400mm	400mm/60mm	410kg	567 l	4

Türöffnung reduziert sich um ca. 40mm aufgrund des Rahmens.



*Versicherungswerte können lokal variieren. Bitte fragen Sie Ihren Versicherer.

DIE WERTSCHUTZSCHRÄNKE DER SERIEN PHOENIX CONDOR UND COBRA bieten professionellen Einbruchschutz nach EN1143-1 Grad II und III für den privaten und gewerblichen Bereich.

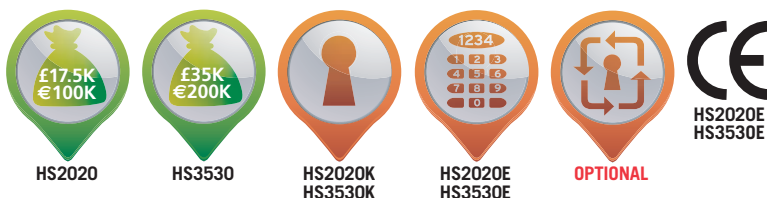
- **EINBRUCHSCHUTZ:** Getestet gemäß EN1143-1.
 - a) Condor 20: Einbruchschutz gem. EN1143-1 Klasse II, bietet Versicherungsschutz für € 100.000 im privaten und € 50.000 im gewerblichen Bereich.*
 - b) Cobra 35: Einbruchschutz gem. EN1143-1 Klasse III, bietet Versicherungsschutz für € 200.000 im privaten und € 100.000 im gewerblichen Bereich.*
- **SCHLÜSSELSCHLOSS:** Die K-Versionen der Serie CONDOR 20 sind standardmäßig ausgestattet mit einem Hochsicherheitsdoppelbartschlüsselschloss der VdS-Schlossklasse 1, die K-Versionen der Serie COBRA 35 verfügen über ein Hochsicherheitsschlüsselschloss der VdS Schlossklasse 2.
- **ELEKTRONIKSCHLOSS:** Die E-Versionen der Serie CONDOR 20 verfügen über ein elektr. Hochsicherheitschloss, Typ SECU SELO-A, der VdS-Schlossklasse 1, die E-Versionen der Serie COBRA 35 verfügen über ein elektr. Hochsicherheitsschloss, Typ SECU SELO-B, der VdS-Schlossklasse 2 mit Zeitverzögerungsfunktion.
- **VERANKERUNG:** für die Bodenverankerung vorbereitet, Verankerungsmaterial im Lieferumfang enthalten.
- **KONSTRUKTION:** Beide Serien verfügen über hochwiderstandsfähige Verbundstoffe für extra große Widerstandsfähigkeit zum Schutz vor Attacken durch Bohren und Schneidbrennen.
- **FARBE:** Beschichtet mit hochwertiger, kratzfester Farbe nach RAL9003.

Abb. mit optionalem Schlüsselbrett



MODELL NUMMER	AUSSENMASSE H x B x T	INNENMASSE H x B x T	TÜRRADIUS / GRIFFTIEFE	GEWICHT	FASSUNGS-VERMÖGEN	FACHBÖDEN
HS2021K/E	440 x 440 x 460mm	320 x 320 x 295mm	370mm/60mm	77kg	30 l	1
HS2022K/E	780 x 440 x 460mm	660 x 320 x 295mm	370mm/60mm	116kg	62 l	2
HS2023K/E	780 x 600 x 460mm	660 x 480 x 295mm	530mm/60mm	139kg	93 l	2
HS2024K/E	1200 x 600 x 510mm	1080 x 480 x 345mm	470mm/60mm	210kg	179 l	2
HS2025K/E	1500 x 800 x 570mm	1380 x 680 x 400mm	670mm/60mm	334kg	375 l	3
HS3531K/E	620 x 440 x 530mm	455 x 275 x 300mm	370mm/60mm	152kg	38 l	1
HS3532K/E	850 x 600 x 530mm	685 x 435 x 300mm	530mm/60mm	245kg	90 l	2
HS3533K/E	1200 x 600 x 530mm	1035 x 435 x 300mm	530mm/60mm	335kg	135 l	2
HS3534K/E	1500 x 800 x 530mm	1335 x 635 x 300mm	670mm/60mm	473kg	255 l	3

Türöffnung reduziert sich um ca. 40mm aufgrund des Rahmens.



HS6040/HS9950 PLANET/COSMOS



DIE WERTSCHUTZSCHRÄNKE DER SERIEN PHOENIX PLANET und COSMOS bieten professionellen Einbruchschutz für den Hochrisikobereich nach EN1143-1 Grad IV und V. Die Versionen KF und EF bieten darüber hinaus 60 Minuten Feuerschutz für Papierdokumente.

- **EINBRUCHSCHUTZ:** Getestet gemäß EN1143-1.
 - a) Planet 60 – Einbruchschutz gem. EN1143-1 Klasse IV bietet Versicherungsschutz für € 400.000 im privaten und € 150.000 im gewerblichen Bereich.*
 - b) Cosmos 99 – Einbruchschutz gem. EN1143-1 Klasse V bietet Versicherungsschutz nach Absprache im privaten und € 250.000 im gewerblichen Bereich*.
- **FEUERSCHUTZ:** Die Versionen KF & EF bieten zusätzlich 60 Minuten Feuerschutz gem. LFS60P (EN15659 ECB.S zertifiziert).
- **SCHLÜSSELSCHLOSS:** Versionen K und KF sind ausgestattet mit 2 Hochsicherheitsdoppelbartschlüsselschlössern der VdS-Schlossklasse 2 bzw. der ECB.S-Schlossklasse B.
- **ELEKTRONISCHESCHLOSS:** Versionen E und EF sind ausgestattet mit 2 hochsicheren elektronischen Tastenschlössern der VdS-Schlossklasse 2 bzw. der ECB.S-Schlossklasse B (SELO B), u.a. bis zu 40 Benutzer-codes, Öffnungsverzögerungsfunktion, 4-Augen-Prinzip und Auslesefunktion.
- **VERANKERUNG:** für die Bodenverankerung vorbereitet, Verankerungsmaterial im Lieferumfang enthalten.
- **KONSTRUKTION:** Die einmalige Konstruktion besteht aus hochwiderstandsfähigen Verbundstoffen mit Metallfasern und verstärkter Panzerung zum Schutz gegen gewaltsames Eindringen mittels Bohrer, Schneidewerkzeugen oder Brennschneidwerkzeugen.
- **FARBE:** Beschichtet mit hochwertiger, kratzfester Farbe nach RAL9003.



MODELL NUMMER	AUSSENMASSE H x B x T	INNENMASSE H x B x T	TÜRRADIUS / GRIFFTIEFE	GEWICHT	FASSUNGS- VERMÖGEN	FACHBÜDEN	
WERTSCHUTZ	WERTSCHUTZ/FEUERSCHUTZ						
HS6041K/E	HS6041KF/EF	848 x 810 x 725mm	695 x 660 x 480mm	740mm/50mm	875kg	220 l	1
HS6042K/E	HS6042KF/EF	1193 x 810 x 725mm	1040 x 660 x 480mm	740mm/50mm	1150kg	330 l	2
HS6043K/E	HS6043KF/EF	1883 x 810 x 725mm	1730 x 660 x 480mm	740mm/50mm	1680kg	550 l	4
HS6044K/E	HS6044KF/EF	1883 x 1110 x 725mm	1730 x 960 x 480mm	1040mm/50mm	2090kg	800 l	4
HS9951K/E	HS6044KF/EF	848 x 810 x 725mm	695 x 660 x 480mm	740mm/50mm	935kg	220 l	1
HS9952K/E	HS9952KF/EF	1193 x 810 x 725mm	1040 x 660 x 480mm	740mm/50mm	1220kg	330 l	2
HS9953K/E	HS9953KF/EF	1883 x 810 x 725mm	1730 x 660 x 480mm	740mm/50mm	1790kg	550 l	4
HS9954K/E	HS9954KF/EF	1883 x 1110 x 725mm	1730 x 960 x 480mm	1040mm/50mm	2230kg	800 l	4



*Versicherungswerte können lokal variieren. Bitte fragen Sie Ihren Versicherer.

DIE LAPTOPKOFFER PHOENIX MADRID UND MILANO sind sowohl stilvoll als auch extrem widerstandsfähig. Modell Madrid SC0062CG verfügt über ein Aluminiumgehäuse und Fronten aus ABS-Kunststoff, Modell Milano SC0071C besteht komplett aus Aluminium.

- **SICHERHEIT:** ausgestattet mit einem massiven, externen Stahlseil, mit dem der Koffer praktisch überall schnell und einfach fixiert werden kann. Ideal für die sichere Aufbewahrung im Kofferraum Ihres Autos, im Hotelzimmer oder im Büro.
- **VERSCHLUSS:** Zwei verstellbare und verchromte Qualitäts-Zahlenschlösser sichern den Koffer.
- **EIGENSCHAFTEN:** Im Inneren mit hochwertigen Materialien gepolstert, um Ihr Laptop vor Schäden zu bewahren. Ablagefächer sorgen für Ordnung bei der Aufbewahrung Ihrer Dokumente. Zum Lieferumfang gehört außerdem ein Beutel, um Kabel und Zubehör ordentlich und sauber aufzubewahren sowie ein Schultertrageriemen.
- **FASSUNGSVERMÖGEN:** Geeignet für bis zu 17" Laptops*.



SC0071C



SC0062CG



SC0071C



SC0062CG



*Maximale Laptopgrößen:
(SC0062CG – B 430mm x T 290mm)
(SC0071C – B 420mm x T 287mm)

MODELL NUMMER	AUSSENMASSE H x B x T	GEWICHT
SC0062CG	115 x 470 x 350mm	4kg
SC0071C	105 x 455 x 345mm	3.5kg

SC0082C/SC0084C VENICE LAPTOP SICHERHEITSTASCHEN



DIE LAPTOPTASCHEN DER SERIE PHOENIX VENICE können Diebstähle von Laptops aus Autos, Cafes, Zügen, Hotelzimmern, an Flughäfen etc. verhindern. Die Sicherheitstaschen verfügen über ein einzigartiges Sicherheitssystem, das es Ihnen ermöglicht, diese mittels eines ausziehbaren Stahlseils an einem festen Gegenstand zu fixieren. Ideal für Geschäftsreisende.

- **SICHERHEIT:** ausgestattet mit einem einzigartigen Sicherheitssystem, das es Ihnen ermöglicht, die Sicherheitstasche mit einem ausziehbaren Stahlseil an einem festen Gegenstand zu fixieren um den Diebstahl zu verhindern.
- **FASSUNGSVERMÖGEN:** Geeignet für bis zu 17" Laptops (max. 420x287mm).
- **EIGENSCHAFTEN:** Die verstellbaren, gepolsterten Schultertrageriemen sorgen für einen bequemen Tragekomfort. Zum Lieferumfang gehört ein Beutel, um Kabel und Zubehör ordentlich und sauber aufzubewahren.
- Im Inneren befinden sich 2 resp. 3 Ablagefächer: ein gepolstertes Laptopfach mit Vorhängeschloss, ein Dokumentenfach für Dateien, Mappen, Zeitschriften, Papiere usw. sowie bei der Trolley-Version SC0084C zusätzlich ein geräumiges Ablagefach mit Multifunktionstaschen für Visitenkarten, Mobiltelefone, CD's, externe Festplatten, Kugelschreiber, Kleidung usw.
- **KONSTRUKTION:** Im Inneren sind die Taschen mit hochwertigen Materialien gepolstert, um Ihr Laptop vor Feuchtigkeit und Stößen zu schützen.



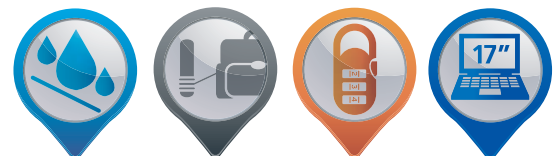
Ausziehbares Sicherheitskabel

SC0084C-TROLLEY

SC0082C-SOFTBAG

MODELL NUMMER	AUSSENMASSE H x B x T	GEWICHT
SC0082C	390 x 430* x 130mm	2kg
SC0084C	400 x 425* x 210mm	4kg

*plus 30mm für Außentaschen





phoenix

SAFE COMPANY LIMITED



UK

APEX HOUSE
1 ORRELL MOUNT
LIVERPOOL • L20 6NS
UNITED KINGDOM
+44 (0)151 944 6444
info@phoenixsafe.co.uk



FRANKREICH

19 RUE DES HALLES
16510 VERTEUIL SUR
CHARENTE
FRANCE
0033 (0)5 45 89 68 80
info@phoenixsafe.fr



SPANIEN

AVDA • DE LA INDUSTRIA
52 POLÍGONO INDUSTRIAL
28823 COSLADA
MADRID • ESPAÑA
0034 (91) 6736411
info@phoenixsafe.es



DEUTSCHLAND

PHOENIX SAFE
DEUTSCHLAND GmbH
BAHNSTR. 23
D-42327 WUPPERTAL
DEUTSCHLAND
+49-(0) 202 / 69519 -0
info@phoenixsafe.de



ITALLIEN

VIA MONTE ROSA 28
20049
CONCOREZZO
MILAN • ITALY
0039 039 8900 408/411
info@phoenixsafe.it



USA

382 N MOUNT ZION RD
P.O. BOX 608 • LEBANON
INDIANA • 46052
U.S.A
001 (765) 483 0954
phoenix@phoenixsafeusa.com



www.phoenixsafe.com



Certificate No: 1059