



FABER-CASTELL

since 1761



ART & GRAPHIC
KÜNSTLERPRODUKTE UND IHRE ANWENDUNG

DAS UNTERNEHMEN FABER-CASTELL

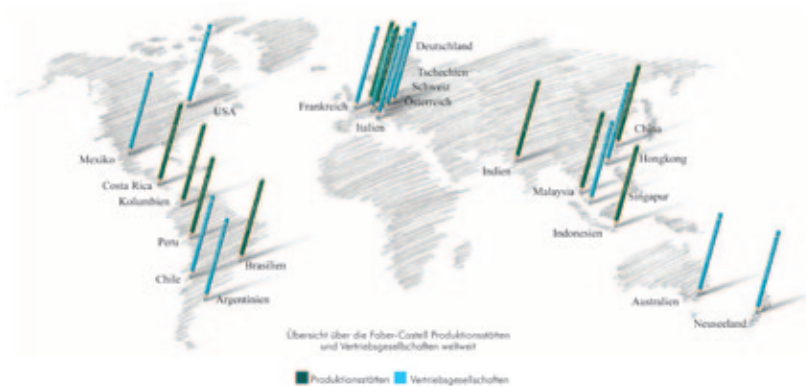


Das Faber-Castell Firmengelände in Stein bei Nürnberg mit dem „Gräflich von Faber-Castell’schen Schloß“

Faber-Castell ist eines der weltweit führenden Unternehmen für hochwertige Produkte zum Schreiben, Zeichnen und kreativen Gestalten.

Mit über 2 Milliarden Blei- und Farbstiften pro Jahr ist Faber-Castell der bedeutendste Hersteller von Holzfasernen Stiften.

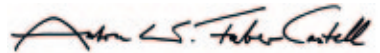
Heute ist Faber-Castell in über 120 Ländern vertreten, mit weltweit 14 Produktionsstätten und 23 Vertriebsgesellschaften.



POSITIVE UMWELTBILANZ



Bereits seit Mitte der 80er Jahre betreibt Faber-Castell in Brasilien ein Forstprojekt mit eigenen Pinienplantagen, die als Rohstoffquelle zur Blei- und Buntstiftherstellung dienen und vom Forest Stewardship Council (FSC) als „umweltgerecht, sozial verträglich und wirtschaftlich nachhaltig“ zertifiziert worden sind. Das Areal erstreckt sich auf mehr als 10.000 Hektar und deckt über 80 Prozent des weltweiten Holzbedarfs von Faber-Castell. 100 Prozent der weltweiten Stiftproduktion sind inzwischen auf Hölzer aus nachhaltiger Forstwirtschaft umgestellt, davon 95 Prozent mit FSC-Zertifikat. Als erstes und bislang einziges Unternehmen der Schreibgerätebranche verfügt Faber-Castell über eine positive Klimabilanz. Diese wurde 2011 vom TÜV Rheinland nach dem international anerkannten Greenhouse Gas Protokoll zertifiziert. Nach den Berechnungen des Institutes PE International beträgt die Emission, bezogen auf Scope 1 und 2, im Geschäftsjahr 2010/11 insgesamt 17.093 Tonnen CO₂-Äquivalente. Dem steht eine CO₂-Aufnahme aus der Umwelt von 123.989 Tonnen CO₂ durch den Holzzuwachs der Faber-Castell Forste gegenüber. Zum Schutz der Artenvielfalt umfasst das Faber-Castell Forstprojekt weitere 2.700 Hektar naturbelassenen Wald der zum Schutz von Tier- und Pflanzenarten dient, die zum Teil vom Aussterben bedroht sind. Mit diesem Projekt unterstützt Faber-Castell die Initiative „Business und Biodiversity“ des deutschen Bundesumweltministeriums.



Ökomanager des Jahres 2008 (WWF Deutschland und Capital)



JUBILÄUMSKOFFER ART & GRAPHIC 250 JAHRE HÖCHSTE KÜNSTLERQUALITÄT



- Umfassende Selektion der hochwertigen Künstlerprodukte von Faber-Castell – Made in Germany.
- Handwerklich gefertigter Holzkoffer im Farbton Wenge mit silberfarbenen Scharnieren und Verschlüssen.
- Limitierte Auflage von 1.761 Stück – jeder Koffer mit Zertifikat und Seriennummer.



INHALTSVERZEICHNIS

PITT ARTIST PEN	6-9
POLYCHROMOS KÜNSTLERFARBSTIFTE	10-11
ALBRECHT DÜRER KÜNSTLERAQUARELLSTIFTE	12-13
POLYCHROMOS KÜNSTLERPASTELLKREIDEN	14-15
PITT PASTELLSTIFTE	16-17
PITT MONOCHROME KÜNSTLERSTIFTE UND KREIDEN	18-19
PITT MONOCHROME KOHLE	20-21
PITT MONOCHROME GRAPHITE	22-23
PITT MONOCHROME GRAPHITE AQUARELLE	24-25
LITHOGRAFIE / MIXED MEDIA	26-27
ART & GRAPHIC ZUBEHÖR	28-29
ANWENDUNGSINFO / FARBTABELLE	30-31



PRODUKT-ILLUSTRATIONEN

PROFESSOR DOO-SHIK LEE (PH.D.) gehört zu den bedeutendsten und einflussreichsten Künstlern



Südkoreas. Er wurde 1947 in Yeongju geboren und studierte in den 60er Jahren Kunst an der Hongik-Universität in Seoul. Zahlreiche Ausstellungen und kuratorische Aktivitäten in Asien, Amerika und Europa haben ihn in aller Welt bekannt gemacht.



In den 90er Jahren waren seine Werke im Rahmen einer Gruppenausstellung auch erstmals in Deutschland zu sehen. Zur Zeit hat Lee die Leitung der international renommierten Hongik-Universität im Bereich Kunst inne. Wie sehr seine künstlerische Kompetenz gefragt ist, zeigt sich an seiner Funktion als offizieller Beauftragter des südkoreanischen Außenministeriums für Kunstangelegenheiten seines Landes.

PITT ARTIST PEN



Tuschezeichnungen haben eine sehr lange künstlerische Tradition in vielen Ländern. Die Ausdruckskraft, die Deckfähigkeit aber auch die Alterungsbeständigkeit und die Kombinationsmöglichkeiten mit vielen anderen Maltechniken machen das Medium von jeher für Künstler und Grafiker interessant. Faber-Castell hat all die Vorteile der Künstlertuschen in einem modernen, unkomplizierten Einwegstift, dem PITT artist pen, vereint. Die pigmentierte und hoch lichtbeständige Zeichentusche eignet sich ideal zum Anfertigen von Skizzen, Zeichnungen, Layouts, Modezeichnungen und Illustrationen. Der PITT artist pen ist in 64 Farben und insgesamt 10 verschiedenen Spitzvarianten erhältlich.

PITT ARTIST PEN FINELINER

Zeichentuschestift mit metallgefaßter Spitze in den klassischen Erdfarbtönen Schwarz, Sepia und Rötel. Erhältlich in den Strichstärken...

- XS ≈ 0.1 mm ●
- S ≈ 0.3 mm ● ● ●
- F ≈ 0.5 mm ● ● ● ● ●
- M ≈ 0.7 mm ● ● ● ● ● ● ●

... sowie in verschiedenen 4er/6er/8er Etuisortierungen.



* Nur erhältlich im 8er Etui



Fineliner Stiftspitzen



Spezialstiftspitzen*



PITT ARTIST PEN

»brush«

Die formstabile Pinselspitze mit sehr gutem Tintenfluß und gleichmäßigem Farbauftrag gleitet geschmeidig weich über das Papier.

Erhältlich ist die »brush«-Variante in 58 Einzelfarben und verschiedenen Etuisortierungen.

PITT artist pen »brush«

6er Etais

6 Farben sortiert mit flexibler Pinselspitzen »brush«.

„Basic“, Art.-Nr. 16 71 03

„Shades of grey“, Art.-Nr. 16 71 04

„Landscape“, Art.-Nr. 16 71 05

„Terra“, Art.-Nr. 16 71 06



»brush«



PITT artist pen Atelierbox

12 PITT artist pen, Art.-Nr. 16 71 46

24 PITT artist pen, Art.-Nr. 16 71 47

48 PITT artist pen, Art.-Nr. 16 71 48



Fineliner



**PITT ARTIST PEN
FINELINER**

Zeichentuschestift mit metallge-
fäbter Spitze. Ideal zum Schreiben
und kreativem Gestalten von Gruß-
und Einladungskarten.
Erhältlich in 8 brillanten Einzel-
farben mit der Strichstärke
S \approx 0.3 mm sowie in verschie-
denen Etuisortierungen.
Art.-Nr. 16 70 0.



\approx 0.3 mm

Calligraphy



**PITT ARTIST PEN
CALLYGRAPHY**

Zeichentuschestift mit abgeschräg-
ter, weißelförmiger Spitze. Ideal
für kalligrafisches Schreiben und
Zeichnen.
Erhältlich in 3 Einzelfarben.
Art.-Nr. 16 75 ..



\approx 2.5 mm

metallic



**PITT ARTIST PEN
METALLIC**

Hohe Deckkraft auch auf dunklem
Papier. Geruchsneutrale Tusche
auf Wasserbasis.
Kein Schütteln, kein Pumpen
notwendig.
Einzel erhältlich mit der Strich-
stärke 1.5 mm in 6 Farben.
Art.-Nr. 16 73 ..



\approx 1.5 mm

PITT ARTIST PEN

Je heller die Farbe des PITT artist pen Tuschezeichners, desto transparenter ist sie. Je dunkler die Farbe, desto deckender. Auch für Mischtechniken, z.B. mit Albrecht Dürer Künstleraquarellfarbstiften, bietet der Stift interessante Möglichkeiten.

Anwendungsbeispiele:



(A)

(A) Verdichten

Farbtiefe, gesättigte Farben und unterschiedliche Helligkeitswerte können durch wiederholten Auftrag mit dem gleichen Farbton erzeugt werden.



(E)



(B)

(B) Mischen

Die wasserbasierende Tusche mit ihrem aquarellartigen Charakter, ermöglicht durch Überlagerungen von Flächen brillante Farbmischungen und leuchtende Farbnuancen.



(F)



(C)

(C) Auflösen

Die Tusche des PITT artist pen entwickelt in nassen Bereichen ein dynamisches Fließverhalten. Im aufgetrocknetem Zustand ist die Farbe wasserfest, permanent und übermalbar.



(G)



(D)

(D) Überlagern

Der aufgetrocknete PITT artist pen kann mit einem wasservermalbaren Albrecht Dürer Stift oder einer Aquarellfarbe überarbeitet werden ohne sich anzulösen. Die Leuchtkraft und die Tiefe der Farbe bleiben intensiv und stabil.

(E-G) Spitzenvarianten

Der PITT artist pen steht in unterschiedlichen Strichbreiten zur Verfügung. Der Künstler kann entsprechend seiner Bildidee von einer sehr feinen Spitze über verschiedene Stärken bis zu einer Pinselspitze auswählen. Durch die wechselnde Winkelneigung der Pinselspitze können mannigfaltige Linienstärken und Flächen gestaltet werden.

POLYCHROMOS KÜNSTLERFARBSTIFTE



Polychromos Künstlerfarbstifte werden international von professionellen Anwendern für ihre unübertroffene Qualität geschätzt. Ob für die grafische Anwendung, die künstlerische freie Gestaltung oder das exakte Kolorieren von Plänen, Polychromos Künstlerfarbstifte überzeugen durch ihren hohen Standard.

Die Qualitätsmaßstäbe werden bei Faber-Castell schon in der Fertigung vorgegeben. Nur hochwertige Materialien garantieren im Zusammenspiel mit unserer Erfahrung, dass der Polychromos Künstlerfarbstift höchste Bruchfestigkeit, maximale Lichtbeständigkeit, höchste Farbbrillanz, optimale Vermalbarkeit und viele weitere Vorzüge hat, auf die professionelle Anwender Wert legen.

POLYCHROMOS KÜNSTLERFARBSTIFTE

120 brillante Farben einzeln nachkaufbar im gut sortierten Fachhandel.
Minendurchmesser 3.8 mm
Runde Stiftform, in Minenfarbe lackiert.
Art.-Nr. 11 00 12

Erhältlich in verschiedenen Euisortierungen.

12er Metalletui
Art.-Nr. 11 00 12

24er Metalletui
Art.-Nr. 11 00 24



36er Metalletui oder Atelierbox
Art.-Nr. 11 00 36 / Art.-Nr. 11 00 38

60er Metalletui
Art.-Nr. 11 00 60

120er Metalletui
Komplettes Farbsortiment aller Polychromos Künstlerfarbstifte.
Art.-Nr. 11 00 11

72er Holzkoffer
Art.-Nr. 11 00 72

120er Holzkoffer
Wengefarben gebeizter, innen und außen lackierter Holzkoffer in hochwertiger Verarbeitung mit 120 Polychromos Künstlerfarbstiften in zwei Etagen.
Art.-Nr. 11 00 13



(120er Holzkoffer)



(A)

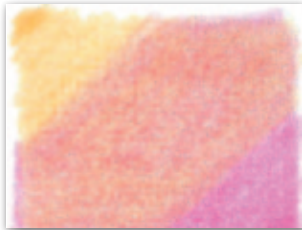
POLYCHROMOS KÜNSTLERFARBSTIFTE

Die besonders weiche Mine des Polychromos Künstlerfarbstiftes ist wisch- und wasserfest. Sie zeichnet sich durch unübertroffene Lichtbeständigkeit und Bruchfestigkeit aus.

Anwendungsbeispiele:

(A) Satte Farbflächen

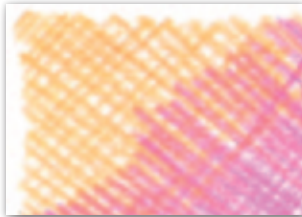
Durch hohen Druck beim Malen bei fast aufrecht gehaltenem Stift erhalten Sie intensive geschlossene Farbflächen.



(B)

(B) Schummern

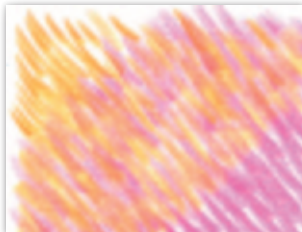
Halten Sie den Stift ganz flach und drücken Sie dabei nur leicht auf das Papier. Sie erhalten dabei eine gleichmäßige Farbfläche, die durch Übereinanderlegen mehrerer Strich ist nicht sichtbar, dafür die Papierstruktur.



(C)

(C) Schraffuren und Kreuzschraffuren

Durch Aneinanderreihen vieler Linien entsteht eine Farbfläche, die durch Übereinanderlegen mehrerer Schraffuren in unterschiedlichen Winkeln verdichtet werden kann.



(D)

(D) Von Hell nach Dunkel

Helle Farben sind transparent, dunkle Farben deckend. Das Übereinanderlegen in Farbschichten erhöht die Leuchtkraft und Lebendigkeit der Farben.



(E)

(E) Vermalen mit dem Pinsel

Mit Paraffinölen (Babyöl oder Salatölen) und einem Borstenpinsel lassen sich die Polychromos Künstlerfarbstifte zu gleichmäßigen Farbflächen vermahlen. Auch Ölfarben lösen die Künstlerfarbstifte an, weshalb sie gern zum Vorzeichnen von Ölbildern verwendet werden. Die Linien lösen sich dann beim Übermalen auf.



(F)



(G)

(F) Malen auf farbigen Untergründen

Der Farbcharakter kann durch einen farbigen Untergrund sehr reizvoll verändert werden.

(G) Malen auf verschiedenen Oberflächen

Polychromos Farbstifte haften auf vielen rauen Oberflächen, wie Papier, Karton, Holz, Stein, Leder und Metall.

Fixieren

Polychromos Künstlerfarbstifte sind sehr gut alterungsbeständig, haften fest auf dem Maluntergrund und sollten nicht fixiert werden. Das Fixieren könnte ein Durchbluten unterer Farbschichten zur Folge haben.

ALBRECHT DÜRER KÜNSTLERAQUARELLSTIFTE

Albrecht Dürer Künstleraquarellstifte ermöglichen dem Künstler eine vielseitige Ausdrucksweise im



Zeichnen, Malen und Aquarellieren. Hochwertige Materialien und die Erfahrung von Faber-Castell sorgen dafür, dass diese Aquarellfarbstifte in ihrer Wasservermalbarkeit unübertroffen sind. Schon mit wenigen Pinselstrichen lässt sich der Farbauftrag nachträglich fein oder flächig vermalen und entfaltet dabei seine volle, einzigartige Farbkraft. Je nach verwendetem Papier lässt sich der Farbauftrag vollständig auflösen und verhält sich dann wie die klassische Aquarellfarbe: Die Farbe trocknet permanent auf und lässt sich mit weiteren Farbschichten übermalen ohne sich wieder anzulösen. Dies ist der Grund warum viele Aquarellisten ihn gern für Detailzeichnungen ihrer Aquarelle kombinieren und für Aquarellskizzen auf Reisen sehr schätzen.

ALBRECHT DÜRER KÜNSTLER- AQUARELLSTIFTE

120 brillante Farben einzeln nachkaufbar im gut sortierten Fachhandel.
Minendurchmesser 3.8 mm
Sechskantige Stiftform, in Minenfarbe lackiert.
Art.-Nr. 11 7. ...

Erhältlich in verschiedenen Etuivarianten.

12er Metalletui
Art.-Nr. 11 75 12

24er Metalletui
Art.-Nr. 11 75 24

36er Metalletui oder Atelierbox
Art.-Nr. 11 75 36
Art.-Nr. 11 75 38

60er Metalletui
Art.-Nr. 11 75 60



120er Metalletui
Komplettes Farbsortiment aller Albrecht Dürer Künstleraquarellstifte.
Art.-Nr. 11 75 11

72er Holzkoffer
Art.-Nr. 11 75 72

120er Holzkoffer
Wenigefarben gebeizter, innen und außen lackierter Holzkoffer in hochwertiger Verarbeitung mit 120 Albrecht Dürer Künstleraquarellstiften in zwei Etagen.
Art.-Nr. 11 75 13

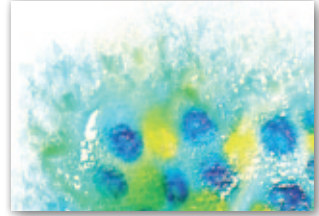




(A)

ALBRECHT DÜRER KÜNSTLER- AQUARELLSTIFTE

Die voll wasservermalbare Mine des Albrecht Dürer Künstleraquarellstiftes ist hoch lichtbeständig und bruchfest.



(F)

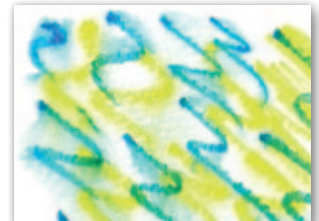


(B)

Anwendungsbeispiele:

(A) Satte Farbflächen

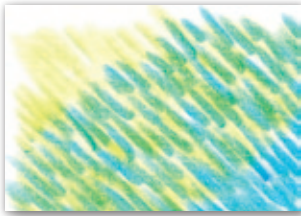
Durch hohen Druck beim Malen bei fast aufrecht gehaltenem Stift erhalten Sie intensive, geschlossene Farbflächen.



(G)

(B) Schummern

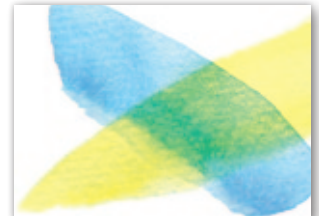
Halten Sie den Stift ganz flach und drücken Sie dabei nur leicht auf das Papier. Sie erhalten dabei eine gleichmäßige Farbfläche. Der einzelne Strich ist nicht sichtbar, dafür die Papierstruktur.



(C)

(C) Von Hell nach Dunkel

Helle Farben sind transparent, dunkle Farben deckend. Das Übereinanderlegen in Farbschichten erhöht die Leuchtkraft und Lebendigkeit der Farben.



(H)



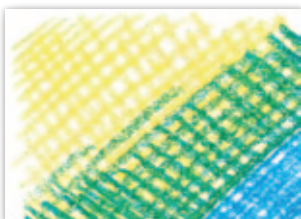
(D)

(D) An- und Auflösen mit Wasser

Vermalen Sie die auf das Papier gemalte Farbfläche mit dem angefeuchteten Pinsel. Je häufiger Sie über die Fläche malen, desto mehr werden die Striche aufgelöst.

(G) Malen auf nassem Papier

Sehr viel Farbpigmente gibt der Künstleraquarellstift ab, wenn Sie auf angefeuchtetem Papier arbeiten. Die Stiftspitze wird dabei sehr weich und gleitet leicht über das Papier.



(E)

(E) Schraffuren und Kreuzschraffuren

Durch Aneinanderreihen vieler Linien entsteht eine Farbfläche, die durch Übereinanderlegen noch verdichtet werden kann.

(H) Lasurtechnik

Vollständig mit Wasser vermalte Flächen trocknen permanent in das Papier ein und können ohne angelöst zu werden wieder übermalt werden.

(F) Lösen der Farbe mit einer Sprühflasche

Besprühen Sie die gemalte Farbfläche mit Wasser aus der Sprühflasche, dadurch werden die Farben sehr intensiv und verfließen je nach Papierstruktur zu interessanten Verläufen.

Fixierung

Albrecht Dürer Künstleraquarellstifte haften fest auf dem Papier und müssen nicht fixiert werden! Auch so genannte UV-Sprays verbessern die Alterungsbeständigkeit nur selten.

POLYCHROMOS KÜNSTLERPASTELLKREIDEN

Die Polychromos Künstlerpastellkreide ist eine hoch pigmentierte Pastellkreide ohne Gleitmittel und Wachse,



die sich zu feinen Farbverläufen verwischen lässt. Diese Pastellkreide ist nicht so weich wie die Softpastellkreide und eignet sich daher auch für das Zeichnen. Die Vierkantform unterstützt die Ausgestaltung feinsten Details ebenso wie das Anlegen flächiger Motive. Die Polychromos Künstlerpastellkreiden zeichnen sich durch ihre stabile Konsistenz aus, verhalten sich sparsam im Gebrauch und haften hervorragend auf Papier, Karton, Holz und Stein. Das Fixieren kann auf ein Minimum reduziert werden, weshalb die hohe Farbbrillanz der Pastellbilder erhalten bleibt. Polychromos Künstlerpastellkreiden können mit Schleifpapier zu feinem Farbpigmentpulver zerrieben werden, das sich mit Ölen, Harzen oder Acrylmedium zum Vermalen weiterverarbeiten lässt.

POLYCHROMOS KÜNSTLER- PASTELLKREIDEN

60 brillante Farben einzeln nachkaufbar im gut sortierten Fachhandel.
Kreidenform vierkant
L/B/H: 82/7,3/7,3 mm.
Art.-Nr. 12 8...

Erhältlich in verschiedenen Etuisortierungen.

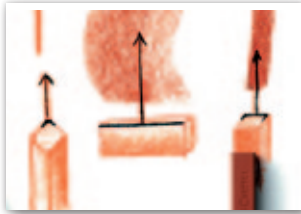
12er Kartonetui
Art.-Nr. 12 85 12

24er Kartonetui
Art.-Nr. 12 85 24

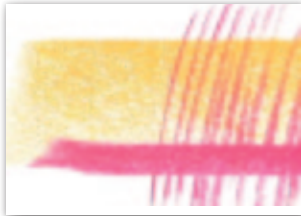
36er Kartonetui oder Atelierbox
Art.-Nr. 12 85 36 / Art.-Nr. 12 85 37

60er Metalletui
Art.-Nr. 12 85 60

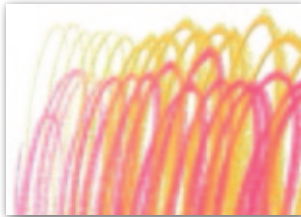




(A)



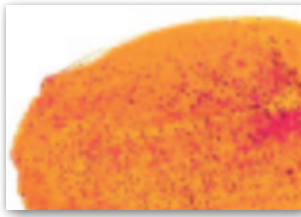
(B)



(C)



(D)



(E)

POLYCHROMOS KÜNSTLER- PASTELLKREIDEN

Die vierkantigen Polychromos Künstlerpastellkreiden eignen sich hervorragend sowohl für das lineare Zeichnen als auch für das flächige Malen. Sie lassen sich mit dem Finger verwischen und sollten leicht fixiert werden.

Anwendungsbeispiele:

(A+B) Grundtechniken

Beim Malen mit der Künstlerpastellkreide empfehlen wir mit den Kanten zu malen. Sie haben dadurch gleichmäßigere und definierte Strichbreiten, die sich besser mit dem Maluntergrund verbinden.

(C) Unterschiedliche Farbintensität

Je nach Maldruck können Sie die Farbabgabe der Kreide steuern. Von leichten zarten Linien bis hin zu impulsiven Farbstrichen bietet sich dem Künstler eine große Variationsbreite.

(D) Mischen der Farben

Sie können die Farben durch kräftiges Übereinandermalen mischen. Die einzelnen Farbstriche werden dabei weich ineinander fließen.

(E) Schmirgeltechnik

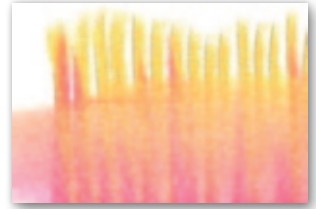
Schmirgeln Sie mit dem Sandpapier die Pastellkreide ab. Sprühen Sie die Fläche vorher mit Fixativ ein, dann verbinden sich die Farbpigmente mit dem Untergrund. In diesem Beispiel wurde in feuchte Acrylfarbe gearbeitet.

(F) Verläufe

Aneinandergesetzte Farblinien können mit dem Finger leicht zu einer Fläche und zu einem zarten Farbverlauf verwischt werden.

(G) Vermalen mit dem Pinsel

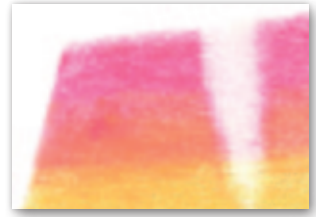
Mit Paraffinölen (Babyöl oder Salatölen) und einem Borstenpinsel lassen sich die Polychromos Künstler-



(F)



(G)



(H)

pastellkreiden zu gleichmäßigen Farbflächen vermalen. Diese Technik eignet sich hervorragend um Papiere einzufärben, Hintergründe und Untermalungen zu gestalten.

(H) Korrekturen

Die aufgetragene Pastellfarbe lässt sich auf glatten, festen Papiersorten vollständig mit einem Vinylradierer entfernen. Ein Knetgummi hellt die Farbe durch Tupfen wieder auf.

Fixieren

Jeder Fixiervorgang verändert die Farbbrillanz. Je weicher Pastellkreiden sind, desto mehr muss man die Farbe auf dem Papier fixieren. Polychromos Künstlerpastellkreiden sind relativ hart und verbinden sich gut mit der Papierstruktur. Das Fixieren reduziert sich so auf ein Minimum.

PITT PASTELLSTIFTE

Die PITT Künstlerpastellstifte mit ihrer fettfreien Pastellmine werden von Künstlern nicht nur als ideale



Ergänzung zu Pastellkreiden für das Ausgestalten feiner Details genommen, sondern haben in der Anwendung ihre eigenständigen Freunde gefunden: Viele, die auf die Pastelltechniken und deren Vielseitigkeit nicht verzichten möchten, jedoch die schmutzigen Hände und den Farbstaub reduzieren wollen, haben sich für diesen speziellen Stift entschlossen.

Der PITT Pastelstift hat eine sehr kompakte Mine, die sich nicht so schnell abnutzt und so reichhaltig pigmentiert ist, dass sich lineares und flächiges Arbeiten sowie das Verwischen und Mischen zu feinen Farbverläufen optimal realisieren lässt. Bei der Farbauswahl dieses Sortimentes wurden besonders die gedeckten Farbtöne und die Erdfarben berücksichtigt, die in der Pastellmalerei eine besondere Bedeutung haben.

PITT PASTELLSTIFTE

60 brillante Farben einzeln nachkaufbar im gut sortierten Fachhandel.
 Minendurchmesser 4.3 mm
 runde Stiftform, mit Tauchkappe in Minenfarbe.
 Art.-Nr. 11 2. ...

Erhältlich in verschiedenen Etuivarianten.

12er Metalletui
 Art.-Nr. 11 21 12

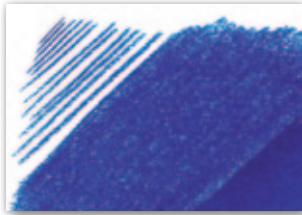
24er Metalletui
 Art.-Nr. 11 21 24

36er Metalletui
 Art.-Nr. 11 21 36

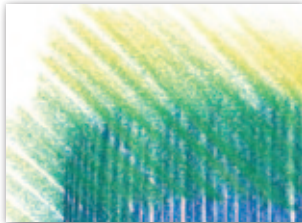


60er Metalletui
 Komplettes Farbsortiment aller PITT Pastel Künstlerstifte.
 Art.-Nr. 11 21 60

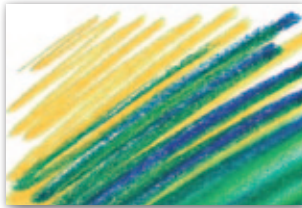




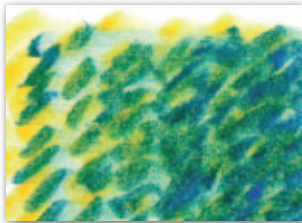
(A)



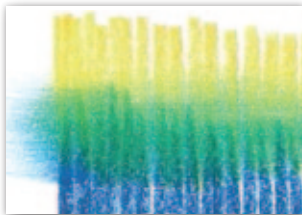
(B)



(C)



(D)



(E)

PITT PASTELLSTIFTE

Die PITT Pastellstifte eignen sich hervorragend sowohl für das lineare Zeichnen als auch für das flächige Malen, für kleine Pastellbilder oder Bilddetails. Sie sind eine ideale Ergänzung zu den Polychromos Künstlerpastellkreiden. PITT Pastellstifte lassen sich mit dem Finger verwischen und sollten leicht fixiert werden.

Anwendungsbeispiele:

(A) Unterschiedliche Farbintensität

Je nach Maldruck können Sie die Farbabgabe der Pastellstifte steuern. Von leichten zarten Linien bis zu impulsiven Farbstrichen bietet sich dem Künstler eine große Variationsbreite.

(B) Mischen der Farbe

In dieser Mischtechnik malen Sie mit der helleren Farbe in die dunkle Farbe hinein. Es ergibt sich dabei sofort ein neuer Farbton. Die Linien verwischen sehr diffus und können bei mehrmaligem Übermalen verschwinden.

(C) Mischen der Farbe

Aneinandergesetzte Farbflächen werden zu kräftigen Farbmischungen mit dem Finger verwischt. Die Linie bleibt dabei sichtbar.

(D) Verdichten

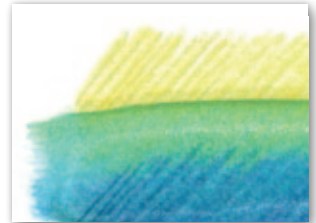
Mit einzelnen Farbtupfern lassen sich ganze Farbflächen gestalten, die durch leichtes Verreiben mit der Handfläche weich miteinander verbunden werden können. So können Sie viele verschiedene Ausdrucksweisen darstellen.

(E+F) Verläufe

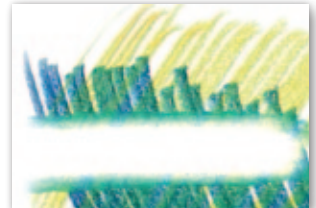
Aneinandergesetzte Farblinien oder Farbflächen können mit dem Finger leicht zu einer geschlossenen Farbfläche oder zu einem zarten Farbverlauf verwischt werden. Je häufiger eine Übermalung stattfindet, desto intensiver wird dieser Farbfläche.



(F)



(G)



(H)

(G) Vermalen mit dem Pinsel

Mit Paraffinölen (Babyöl oder Salatölen) und einem Borstenpinsel lassen sich die PITT Pastellstifte zu gleichmäßigen Farbflächen vermaleren.

(H) Korrekturen

Die aufgetragene Pastellfarbe lässt sich auf glatten, festen Papiersorten vollständig mit einem Vinylradierer entfernen. Ein Knetgummi hellt die Farbe durch Tupfen wieder auf.

Fixieren

Jeder Fixiervorgang verändert die Farbbrillanz von Pastellfarbe. PITT Pastellstifte verbinden sich gut mit der Papierstruktur. Das Fixieren mit einem Fixierspray kann daher auf ein Minimum reduziert werden.

PITT MONOCHROME KÜNSTLERSTIFTE UND KREIDEN



Nahezu an jeder Kunstakademie sind in den Aktkursen die monochromen Farben Röteln und Sepia zu finden.

Sie verleihen den Zeichnungen Vitalität, Lebendigkeit und Ausdruckskraft.

Gehört mit Weiß und die Schatten mit Schwarz abgedunkelt, ist dies eine alte Tradition des figürlichen Zeichnens aus der Renaissance.

PITT Monochrome Kreiden greifen diese alte Tradition des figürlichen Zeichnens auf, weshalb die Kreiden für die zeichnerische Anwendung härter sind als übliche Pastellkreiden. Beim Verwischen der Farbe lösen sich die Linien daher nicht vollständig auf. Die Röteln- und Sepiakreiden werden ergänzt durch fettfreie und fettthaltige Zeichenstifte für Details und Linien.

Mit Tauchkappe in Minenfarbe
PITT Pastellstift weiß, medium /
weiß, soft / röteln / sepia hell /
sepia dunkel.
Art.-Nr. 11 2 ..

Mit Stiftkappe in Minenfarbe
PITT OIL BASE schwarz,
extra soft / schwarz, soft /
schwarz, medium / schwarz, hard /
schwarz, extra hard.
Art.-Nr. 11 26 ..

Röteln
Art.-Nr. 11 29 20

Künstlerkreiden
PITT MONOCHROME
L/B/H: 82/6,3/6,3 mm
(Gebrannte Schwarzkreiden 5 mm)



Kreidenform vierkant
PITT Weisskreide medium / soft
PITT Rötelnkreide ungebrannt dunkel
/ ungebrannt hell / gebrannt
PITT Sepiakreide römisch / medium
PITT Künstlerkreide Bister /
van Dyck / Umber gebrannt
PITT Künstlerkreide schwarz
gebrannt medium / gebrannt soft /
ungebrannt soft.
Art.-Nr. 12 ...

PITT Studien Set groß
12 Künstlerstifte sortiert, fettthaltig
und fettfrei sowie 13 Künstlerkreiden
sortiert im Metalletui.
Art.-Nr. 11 29 69

PITT MONOCHROME Set klein
12teilige Sortierung von Graphit-,
Kohle-, Künstlerstiften und
Künstlerkreiden im Metalletui.
Art.-Nr. 11 29 60

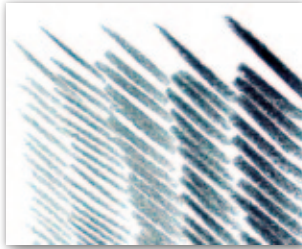
PITT MONOCHROME Set groß
25teilige Sortierung von Grafit-,
Kohle-, Künstlerstiften und
Künstlerkreiden im Metalletui.
Art.-Nr. 11 29 61



PITT MONOCHROME Holzkoffer

Wengefarben gebeizter, innen
und außen lackierter Holzkoffer
in hochwertiger Verarbeitung mit
einer vollständigen Sortierung aller
PITT Monochrome Künstlerar-
tikel und Zubehörteilen auf zwei
Etagen.
Art.-Nr. 11 29 70





(A)

PITT MONOCHROME KÜNSTLERSTIFTE UND KÜNSTLERKREIDEN

Dieses Sortiment hoch pigmentierter Künstlerstifte und Künstlerkreiden in monochromer Farbauswahl ist vorwiegend für das figurliche Zeichnen entwickelt worden. Die fettfreien Stifte und Kreiden lassen sich linear zeichnerisch und flächig verarbeiten und untereinander kombinieren.



(E)

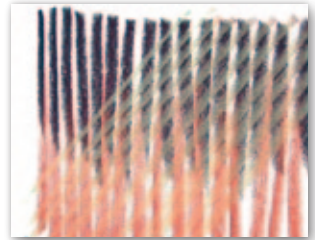


(B)

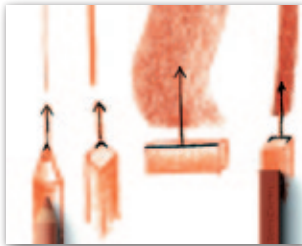
Anwendungsbeispiele:

(A) OIL BASE Stifte

Die mit OIL BASE gekennzeichneten Stifte haften im Gegensatz zu den fettfreien Stiften und Kreiden fest auf dem Maluntergrund und sind wisch- und wasserfest. Der schwarze Zeichenstift bietet mit seinen 5 Härtegraden ein weites Spektrum für Zeichnungen und Skizzen.



(F)



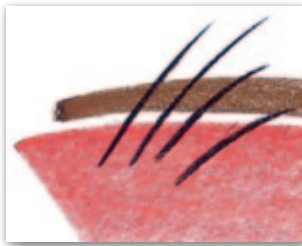
(C)

(B) Fettfreie Pastelstifte und Künstlerkreiden

Diese Stifte und Kreiden in unterschiedlichen Erdtönen lassen sich mit dem Finger leicht zu Farbflächen und zarten Farbverläufen verwischen und müssen für das Aufbewahren der Zeichnung leicht fixiert werden.

(E) Aufhellung mit Weiss

Werden die verschiedenen Erdtöne mit Weiss aufgehellt, kommen ihre unterschiedlichen Farbcharaktere erst voll zur Geltung. Je nach Farbpigment mischen sich die Farbtöne unterschiedlich zu kalten und warmen Nuancen.



(D)

(C) Grundtechnik

Beim Malen mit der Künstlerpastellkreide empfehlen wir, mit den Kanten zu malen. Sie haben dann gleichmäßigere und definierte Strichbreiten, die sich besser mit dem Maluntergrund verbinden.

(F) Mischen mit Weiss

Weiss wird nicht nur zum Setzen von Lichtern verwendet (vorwiegend auf getönten Papieren), sondern auch zum Verwischen und Mischen. Zwei unterschiedliche Härtegrade erleichtern die verschiedenen Maltechniken.

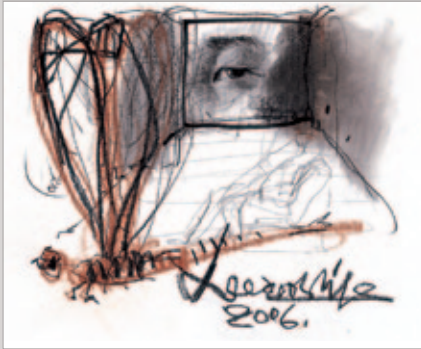
(D) Lineares und flächiges Zeichnen

Details lassen sich hervorragend mit den Künstlerstiften ausarbeiten, für grobe und große Linien und Flächen eignet sich besser die Künstlerkreide.

Fixieren

Die Haftung auf griffigen Maluntergründen ist so gut, dass die Fixierung auf ein Minimum reduziert werden kann. Die Produkte verändern bei Sonneneinstrahlung ihren Farbton nicht.

PITT MONOCHROME KOHLE



Natürliche Zeichenkohle ist das älteste Skizzen- und Zeichenmaterial auf der Welt. Es ist der graubläuliche Farbton, der sich weich auf das Papier legt, sich leicht verreiben und verwischen lässt, leicht korrigierbar und immer wieder übermalbar ist. Viele der Kunststudenten lernen, ihre Skizzen, auch auf Leinwand, erst einmal in natürlicher Holzkohle zu machen, bevor sie das Bild weiter ausarbeiten.

Faber-Castell hat diesem klassischen Zeichenmaterial noch zwei weitere Produktentwicklungen hinzugefügt: Die Reißkohle und die Reißkohlestifte. Zermahlene natürliche Kohle wird mit schwarzem Pigment angereichert und mit Ton wieder zu einer Kreide zusammengespreßt. Der Farbton ist wesentlich schwärzer. In 5 Härtegraden erhältlich.

11 29 ..

11 74 ..



PITT MONOCHROME KOHLE

PITT Reißkohlestift in 3 Härtegraden

Soft / Medium / Hard
 Rund, ungespitzt mit brauner Lackierung.
 Art.-Nr. 11 29 ..

PITT Zeichenkohlestift in 3 Härtegraden

Soft / Medium / Hard
 Rund, ungespitzt mit schwarzer Lackierung.
 Art.-Nr. 11 74 ..

12 91 ..

12 91 ..

12 99 ..



Natürliche Zeichenkohle in 4 Durchmessersortierungen

Ø ca. 3 – 6 mm / 5 – 8 mm /
 6 – 11 mm / 9 – 15 mm
 Kreidenlänge 83 mm
 Natürlich gewachsene Astform.
 Art.-Nr. 12 91 ..

PITT Reißkohle in 5 Härtegraden

Extra Soft / Soft / Medium /
 Hard / Extra Hard
 Kreidenlänge 83 mm
 Ø 7.8 mm, runde Kreidenform.
 Art.-Nr. 12 99 ..

PITT MONOCHROME Holzkoffer

Wengefarben gebeizter, innen und außen lackierter Holzkoffer in hochwertiger Verarbeitung mit einer vollständigen Sortierung aller PITT Monochrome Künstlerartikel und Zubehörteilen auf zwei Etagen.
 Art.-Nr. 11 29 70

PITT Kohle Set im Metalletui

22teiliges Set aus einer Sortierung von natürlichen und gepressten Kohlekreiden sowie Kohlestiften in unterschiedlichen Härtegraden mit Zubehör.
 Art.-Nr. 11 29 67

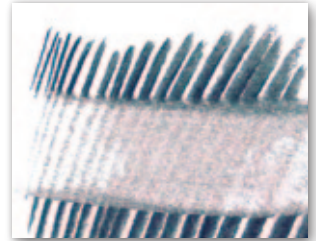




(A)

PITT MONOCHROME KOHLE

Die gepresste Zeichenkohle und die Reißkohlen sind in Stift- und Kreidenform ein bewährtes traditionelles Künstlermaterial. Ebenso die natürliche Zeichenkohle. Alle Kohle-Artikel aus dem Art & Graphic Sortiment sind hoch lichtbeständig.



(E)

Anwendungsbeispiele:



(B)

(A) Gepresste Reißkohle und Zeichenkohle

Reißkohle ist mit zusätzlichen Pigmenten angereicherte Kohle, die mit Ton zu unterschiedlich harten Kreiden gepresst wird. Der Farbauftrag ist tief schwarz und lässt sich mit dem Finger zu einer gleichmäßigen intensiven Farbfläche verwischen.

Reißkohle ist ideal für größere Flächen, da sie etwas weicher ist. Zeichenkohle ist etwas härter und damit gut für Konturen und zeichnerische Elemente.



(F)

(B) Vermalen mit dem Pinsel

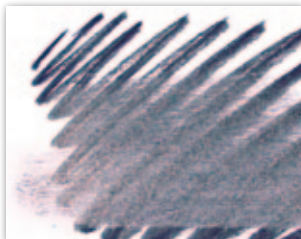
Aufgrund der hohen Pigmentierung kann die gepresste Reißkohle mit Paraffinöl (Salat- oder Babyöl) und einem Borstenpinsel zu intensiven Farbflächen vermalt werden.



(C)

(C) Verläufe

Die Farbintensität der Reißkohle ist sehr hoch. Bei Farbverläufen kommt ihre Kontrastvielfalt vom tiefen Schwarz bis zum hellen Grauton voll zur Geltung.



(D)

(D) Natürliche Zeichenkohle

Die natürliche Zeichenkohle wird unter Ausschluß von Sauerstoff aus Weidenstäbchen verkohlt. Der Farbabstrich lässt sich sehr leicht mit dem Finger zu einer grauen Fläche verwischen.

(E) Korrektur

Die natürliche Zeichenkohle gibt es in verschiedenen Durchmessern. Die Farbabgabe und der Charakter der Kohlestäbchen ist konstant gleich. Sie lässt sich sehr leicht korrigieren. Die Zeichnungen sollten zum Aufbewahren fixiert werden.

(F) Verläufe

Die Farbintensität der natürlichen Zeichenkohle ist sehr begrenzt. Bei feinsten Farbverläufen kommt ihr zarter graubläulicher Farbcharakter sehr schön zum Ausdruck.

Fixieren

Kohlezeichnungen verwischen sehr leicht und sollten daher fixiert werden.

PITT MONOCHROME GRAPHITE

Das PITT Graphite Programm bietet allen kreativ Tätigen eine reichhaltige Auswahl an Stiften und Kreiden in



verschiedenen Härtegraden zum Skizzieren sowie zum grafischen und flächigen Arbeiten.

Der „grüne Bleistift von Faber“, den schon van Gogh und Goethe lobend erwähnten, ist heute in unseren Alltag eingezogen. Die 16 unterschiedlichen Härtegrade reichen vom zarten Grauton bis zum tiefen Grafit-schwarz und bieten dem Künstler eine große Variationsmöglichkeit.

Die Graphite Pure Minen sind wahre Meister für kontrastreiches und großflächiges Malen. Je nach Maldruck und Härtegrad ist die spontane Ausdrucksfähigkeit dieser Minenstifte unübertroffen. Gespitzt werden diese Minenstifte wie ein normaler Bleistift. Die Grafitkreiden sind ein ideales Arbeitsmedium für sehr große Skizzen und Flächen mit hoher Ergiebigkeit.

PITT MONOCHROME GRAPHITE

CASTELL 9000 BLEISTIFTE

CASTELL 9000

in 16 Härtegraden, sechskantig
 8B / 7B / 6B / 5B / 4B / 3B / 2B / B / HB / F / H / 2H / 3H / 4H / 5H / 6H
 Ø 6H bis 2B = 2.0 mm
 Ø 3B bis 8B = 2.8 mm
 Art.-Nr. 11 90 ..

CASTELL 9000 Jumbo

in 5 Härtegraden, sechskantig
 8B / 6B / 4B / 2B / HB
 Ø 5.25 mm
 Art.-Nr. 11 93 0.

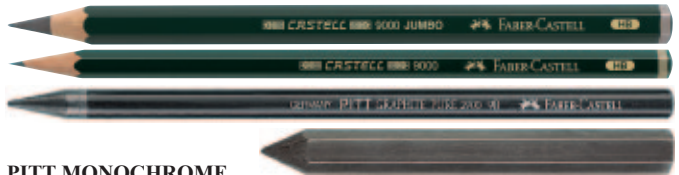
CASTELL 9000 Art Set im Metalletui

12 CASTELL 9000 in den Härtegraden 8B bis 2H für künstlerisches Arbeiten.
 Art.-Nr. 11 90 65

CASTELL 9000 Design Set im Metalletui

12 CASTELL 9000 in den Härtegraden 5B bis 5H für grafisches Arbeiten.
 Art.-Nr. 11 90 64

NEU



PITT MONOCHROME GRAPHITE PURE

Graphite Pure in 4 Härtegraden

HB / 3B / 6B / 9B
 Länge 174 mm, Ø 7.7 mm
 Rund mit Schutzhülle.
 Art.-Nr. 11 73 ..

PITT MONOCHROME GRAFITKREIDE

Grafitkreide in 4 Härtegraden, sechskantig

2B / 4B / 6B / 9B
 Länge 123 mm, Ø 11.5 mm
 Art.-Nr. 12 99 ..

Graphite Set klein im Metalletui

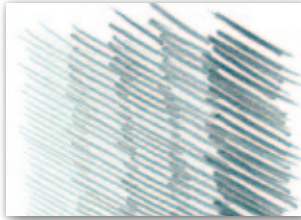
Eine Zusammenstellung von 5 Härtegraden CASTELL 9000, 4 Graphite Pure, 3 Grafitkreiden, und Zubehörteilen.
 Art.-Nr. 11 29 65



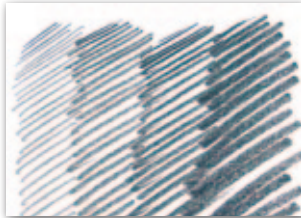
Graphite Set groß im Metalletui

Eine Zusammenstellung aller Härtegrade von CASTELL 9000, Graphite Pure, Grafitkreiden und Zubehörteilen.
 Art.-Nr. 11 29 66

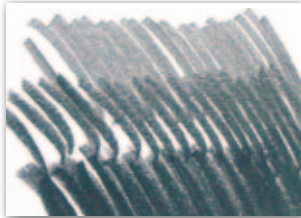




(A)



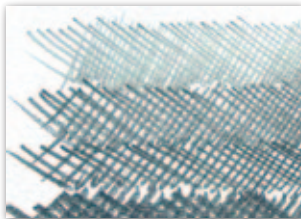
(B)



(C)



(D)



(E)

PITT MONOCHROME GRAPHITE

Feinst vermahlener Graphit und Ton sind Grundmaterialien des Sortimentes. Ob in Stiftform für exakte Linienführung und Details (A), als Graphite Pure, einer dicken Graphitmine für kontrastreiches ausdrucksstarkes Zeichnen (B), oder in Kreidenform für großflächiges Arbeiten (C), stehen je nach Mischungsverhältnis dieser beiden Komponenten unterschiedliche Härtegrade zur Auswahl.

Anwendungsbeispiele:

(D) Linie und Fläche

Die unterschiedlichen Strichstärken und Flächen lassen sich durch verschiedene Neigungswinkel beim Malen und durch Nutzung der unterschiedlichen Kreideflächen erreichen.

(E) Schraffuren

Durch Schraffuren verdichten Sie die Linie zu Flächen, die durch mehrmaliges Übereinanderlegen in verschiedenen Winkeln sehr gleichmäßig ausgearbeitet werden können. Je nach Härtegrad und Maldruck lassen sich diese Flächen vom zarten Grau zum intensiven Schwarz gestalten.

(F) Schummern

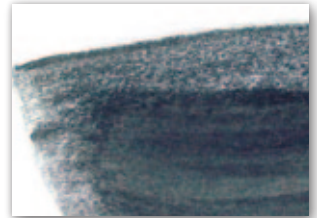
Neigen Sie den Graphitstift sehr flach zum Papier und drücken beim Malen nicht zu stark auf. Sie erhalten dann eine gleichmäßige Farbfläche, die den einzelnen Strich nicht mehr erkennen lässt. Besonders gute Ergebnisse erreichen Sie bei dieser Technik mit dem Graphite Pure.

(G) Vermalen mit dem Pinsel

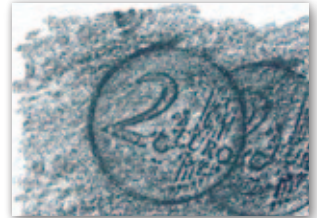
Besonders große Flächen sind mit der Graphitkreide leicht zu bewältigen. Wollen Sie die Intensität des Graphitauftrages verstärken, erreichen Sie das durch Vermalen der



(F)



(G)



(H)

Fläche mit Paraffinöl (Salat- oder Babyöl) und einem Borstenpinsel.

(H) Frottage

Schon gern von Kindern angewandt, eignen sich die Graphitprodukte hervorragend für Frottage-Techniken (die Struktur des Untergrundes drückt sich beim Malen durch). Besonders die Kreide ermöglicht unbegrenzte Vielfältigkeit bei der künstlerischen Anwendung dieser Technik.

PITT MONOCHROME GRAPHITE AQUARELLE



Illustration: Brigitte Doege-Schellinger

Die Wasservermalbarkeit erfreut sich nicht nur im Bereich der Farbstifte einer sehr großen Beliebtheit, sondern verleiht auch einem klassischen Medium wie dem Graphitstift eine ganz besondere Note. Dem Künstler wird durch diese zusätzliche Eigenschaft der Zugang zu einzigartigen Effekten eröffnet, durch die seine Werke eine ganz besondere Dynamik erhalten. Da sich der wasservermalbare Bleistift ideal für klassische, monochrome Aquarellmalerei, Vorskizzen für Seiden-, Öl- oder Acrylmalerei sowie Mischtechniken eignet, ist er vielseitig einsetzbar und wird sich in den nächsten Jahren noch stärker in der Künstlerszene etablieren können.

PITT MONOCHROME GRAPHITE AQUARELLE

NEU



GRAPHITE AQUARELLE in 5 Härtegraden, sechskantig

HB / 2B / 4B / 6B / 8B

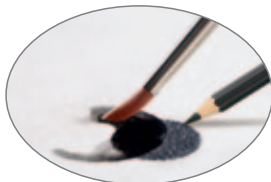
Ø 3.3 mm

Art.-Nr. 11 78 0.

Blisterkarte

GRAPHITE AQUARELLE

Art.-Nr. 11 78 97



HB



2B



4B

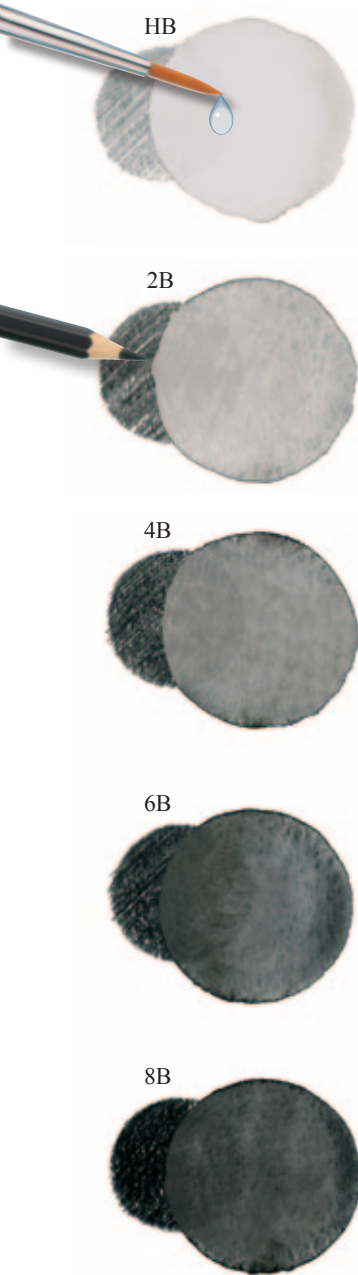


6B



8B





PITT MONOCHROME GRAPHITE AQUARELLE

Anwendungsbeispiele:

Die unterschiedlichen Härtegrade ermöglichen deutliche Kontraste von hellen und dunklen Aquarellverwaschungen. Beim Vermalen des Graphits mit einem nassen Pinsel kann die Intensität der Grauwerte durch mehr oder weniger Wasser bewusst gesteuert werden.

(A) Exakte Linien

Exakt gezeichnete Linien und Strukturen können angelöst und mit dem Pinsel aquarellartig vermalen werden. Der prägnante Strich wird diffuser und zugleich verändert sich sein Grauwert.

(B) Technik

Z.B. kann der Charakter des Striches durch Zeichnen auf nassem Papier verändert werden.

Tipps und Tricks

- Da die Linien beim Vermalen mit Wasser nicht mehr sichtbar sind, auch zum Vorskizzieren von Seidenmalerei geeignet.
- Kann mit einem nassen Pinsel oder Schwamm vermalen werden.
- Für zarte Verwaschungen, mit dem Minenschärfblock Graphit vom Stift abreiben, mit dem nassen Pinsel aufnehmen und vermalen.
- Kann mit einem Künstlerspitzer angespitzt werden.



(A)



(B)



LITHOGRAFIE

Die Lithografie, auch Steindruck oder Flachdruck genannt, wurde vor nahezu 200 Jahren als Druckverfahren entdeckt und gilt bis heute als wichtige künstlerische



Disziplin. Diese graphische Technik macht sich die Tatsache zunutze, dass sich Fett und Wasser gegenseitig abstoßen. Gezeichnet und gedruckt wird dabei auf einer ebenen Fläche. Dazu werden bis heute Drucksteine aus Kalkstein verwendet, die weltweit aus den im deutschen Solnhofen gelegenen Steinbrüchen des Altmühltales bezogen werden. Für Lithografiearbeiten eignen sich aber auch gebrauchsfertige Aluminium- und Zinkplatten. Früh erkannte man die außergewöhnlichen künstlerischen Möglichkeiten dieser Flachdrucktechnik, die seither von allen namhaften Kunschtchaffenden angewendet wird und sich einer stetig wachsenden Beliebtheit erfreut. Die Lithografiertechnik erlaubt hohe Auflagen und kommt mit einfachen und grobenteils umweltfreundlichen Materialien aus.

LITHOGRAFIE

Man erstellt die Zeichnung mit Hilfe fetthaltiger Materialien auf einer vorbereiteten Kalkstein- oder Metallplatte.

Die Platte muss anschließend so präpariert werden, dass nur die aufgebraute Zeichnung Druckfarbe aufnimmt, an den restlichen Partien aber keine Farbe haften bleibt.

Mit einem fetthaltigen Lösungsmittel wird das Zeichenmaterial ausgewaschen, die Linien der Zeichnung präpariert und so für den Druck vorbereitet.

Anschließend wird Druckfarbe aufgetragen und gedruckt.



Polychromos Künstlerfarbstifte

Die besondere Wachs-Fettmischung der Polychromos-Mine sorgt für eine sehr gute Haftung auf der Steinplatte. Der Stift lässt sich zudem problemlos nachspitzen, so dass auch feine Linien realisiert werden können.

Farbe: schwarz
Art.-Nr. 11 01 99

Allesschreiberstifte

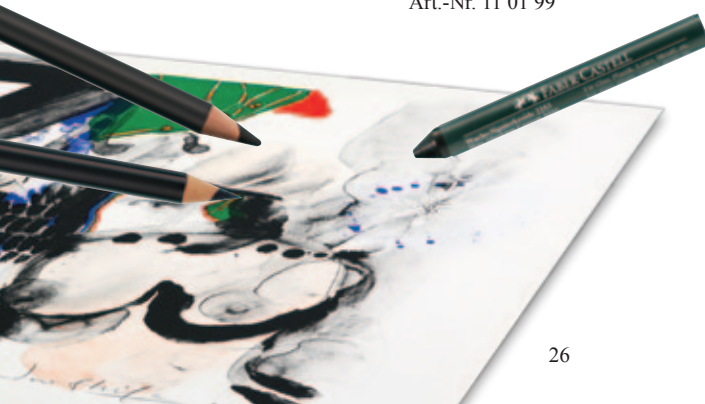
Die Mine des Allesschreiberstiftes verfügt aufgrund spezieller Klebewachse über einen sehr hohen Wachsanteil, der für die im Lithografie-Bereich entscheidende Haftung auf Stein sorgt.

Farbe: schwarz
Art.-Nr. 11 59 99

Wachsignierkreiden 2253

Die Wachsignierkreide verdankt ihre hervorragende Eignung für die Lithografie ebenso wie der Allesschreiberstift ihrem sehr hohem Wachsanteil, der zur Haftung auf der Steinplatte beiträgt.

Farbe: schwarz
Art.-Nr. 12 22 99



MIXED MEDIA

Jeder Künstler hegt hinsichtlich der von ihm bevorzugten Materialien und Techniken unterschiedliche Vorlieben, beschränkt sich häufig jedoch nicht nur auf ein Medium. Um der eigenen Kreativität Ausdruck zu verleihen, stellt insbesondere die Kombination verschiedener Medien eine sehr reizvolle Alternative dar und

führt nicht selten zu einzigartigen Effekten. Durch den gemeinsamen Einsatz mehrerer Techniken vereint in einem Kunstwerk erhält dieses eine ganz besondere Spannung, die dem Künstler ungeahnte Ausdrucksmöglichkeiten eröffnet.

Albrecht Dürer & PITT artist pen

- Aquarellfarbstifte entfalten ihre einzigartige Farbkraft beim Vermalen mit Wasser und lassen sich hervorragend mit wasserfesten Tuschestiften kombinieren.
 - Albrecht Dürer – als klassischer Farbstift – mit Pinsel und Wasser vermalt.
 - Wasserfester PITT artist pen mit Albrecht Dürer überarbeitet.
- Art.-Nr. 11 75 40



Polychromos & Castell 9000

- Künstlerfarbstifte lassen sich zart oder kräftig auftragen und entfalten dabei ihre hohe Farbbrillanz. Sie lassen sich hervorragend mit Bleistift kombinieren.
 - Polychromos – klassische Kreuzschraffur – weiche Farbübergänge.
 - CASTELL 9000 – unterschiedliche Grauwerte durch Kreuzschraffur.
- Art.-Nr. 11 00 40



ART & GRAPHIC ZUBEHÖR

ART & GRAPHIC ZUBEHÖR

PERFECTION RADIERTIFTE

Für punktgenaues Radieren mit roter, weicher Radiermine für Blei- und Farbstifte oder mit weißer, harter Radiermine für Tinte, Tusche, Kugelschreiber. Art.-Nr. 18 57 12
Art.-Nr. 18 58 00

PAPIERWISCHER / ESTOMPE

Zum Verreiben oder Korrigieren von Pastellkreiden, PITT Kreiden und Reiß- sowie natürlicher Zeichenkohle. Art.-Nr. 12 27 80

WASSERBECHER

Faltbarer Wasserbecher mit praktischer Faltmechanismus zum Verstauen und Transportieren.

- Perfekt auch für Spitzreste
 - Leicht zu reinigen
 - Nicht geeignet für Lösemittel (z. B. Terpentin)
- Art.-Nr. 18 15 20



Art.-Nr. 18 57 12



Art.-Nr. 18 58 00



Art.-Nr. 12 27 80

KNETGUMMI

Zum Korrigieren und Aufhellen von Kohle- und Pastellarbeiten. Auch zum Reinigen von Folien und Reinzeichnungen. Art.-Nr. 12 70 20



Art.-Nr. 12 70 20

KUNSTSTOFF-RADIERER

Entfernt sauber Blei- und Farblinien. Art.-Nr. 18 81 21



Art.-Nr. 18 81 21

DUST-FREE ERASER

Krümelfreier Radiergummi. Art.-Nr. 18 71 20



Art.-Nr. 18 71 20

ART ERASER DUST-FREE

Hochwertiger Kunststoffradierer für schmierfreies, sauberes und weiches Radieren. Art.-Nr. 18 71 22



Art.-Nr. 18 71 20



ART & GRAPHIC ZUBEHÖR

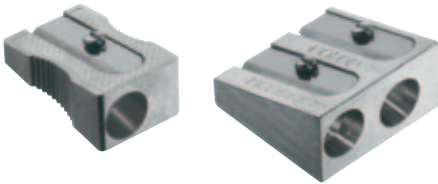
ART & GRAPHIC ZUBEHÖR

METALLSPITZER

Spitzer für Blei- und Farbstifte.
Art.-Nr. 18 31 00

METALL-DOPPELSPITZER

Speziell für Kreide- und Künstlerfarbstifte (auch mit dickerem Holzschacht) mit spitzem und stumpfem Spitzkegel.
Art.-Nr. 18 57 10



SPITZMASCHINEN

Für alle runden, 3-eckigen und 6-eckigen Stifte bis 12 mm Ø.
Spitzeneinstellung: Lang und scharf oder kurz und stumpf; mit Befestigungszwinde.
Art.-Nr. 18 09 63
Art.-Nr. 18 14 63



RADIERMESSER

Handgearbeitetes Vielzweckmesser für feinste graphische Korrekturen und zum Spitzen von Künstlerstiften.
Art.-Nr. 18 13 98



MINENSCHÄRFBLOCK

2 Streifen fein- und grobkörniges Sandpapier für feinste Spitzarbeiten. Auch zum Herstellen von Pastellpulver.
Art.-Nr. 18 51 00



ZEICHENBESEN

Aus Holz, Borsten aus weißer, weicher Ziegenhaarmischung, 3-reihig angeordnet.
Art.-Nr. 17 80 16

ANWENDUNG SINFORMATION

	POLYCHROMOS STIFTE	POLYCHROMOS KREIDEN	ALBRECHT DÜRER STIFTE	PITT PASTELLSTIFTE	PITT ARTIST PEN
<i>Anzahl der Farbtöne</i>	120 Farben	60 Farben	120 Farben	60 Farben	58 Farben mit Pinselspitze
<i>Techniken</i>	Zeichnen, Schraffieren, Mischtechnik z.B. mit Albrecht Dürer Farbstiften und Pastellkreiden	Zeichnen, Skizzieren, Trockenmalerei	Zeichnen, Schraffieren, Malen und Aquarellieren, Lavieren, Mischtechnik z.B. mit Polychromos Farbstiften, Pastellkreiden und PITT artist pen	Zeichnen, Skizzieren, feine Linien und Schraffuren, Verwischen, Trockenmalerei, Details (z.B. bei Portraits), Ideal auch als Ergänzung zu Pastellkreiden	Zeichnen (auch flächig), Skizzieren, Kalligraphie, ideal für Pläne und Layouts, Mischtechnik z.B. mit Polychromos Pastellkreiden und Albrecht Dürer Künstleraquarellstiften
<i>Empfohlene Malgründe</i>	Vom Skizzenpapier bis zum hochwertigen Zeichenpapier, Zeichenkarton, farbiges Tonpapier (auch dunkle Töne und schwarz), Transparentpapier, Karton, Packpapier, auch Holz, das Papier sollte säurefrei sein	Schwere Papiere mit grobkörniger Oberfläche, Tonpapier, Pappe, Packpapier, Velourspapier, Sandpapier, Holz, Leinwand (präpariert)	Aquarellpapier mit glatter Oberfläche für Arbeiten mit eher zeichnerischem Charakter, mit grober Oberfläche (auch Torchon) wenn nahezu alles aquarelliert wird, präparierte Leinwand, für „trockenes“ Arbeiten, Skizzen- und Zeichenpapier (siehe Polychromos)	Papier, Pappe mit eher rauher Oberfläche (auch farbig), Velourspapier, Sandpapier, Holz, Leinwand (präpariert)	Skizzen- und Zeichenpapier, Transparentpapier, Layoutpapier, Pappe mit glatter Oberfläche, Leinwand, das Papier sollte Säurefrei sein
<i>Hilfsmittel</i>	Skalpell zum Herausnehmen von Farbe	Papierwischer, Knetradierer, Fixativ, Pastellgrund, Schmirgelbrettchen zur Herstellung loser Pigmente für Hintergründe	Aquarellpinsel, Color-Shaper	Papierwischer, Pinsel, Knetradierer, Fixativ, Pastellgrund, Schmirgelbrettchen, Spitzmesser (s.u.)	
<i>Besonderheit</i>	Besonders weiche, wasserfeste Ölkreideminerale, höchste Leuchteheit	Höchste Lichtbeständigkeit, stabile Konsistenz, dadurch sparsam im Gebrauch. Dank hervorragender Haftung ist nur minimale Fixierung nötig.	Uneingeschränkt wasservermalbar, unbegrenzte Mischmöglichkeiten, höchste Leuchteheit	Leicht verwischbar wie Pastellkreiden, 4,3 mm Minendurchmesser – dadurch hohe Bruchfestigkeit, ideal für Reisen. Pastellstifte mit dem Spitzmesser spitzen (kein Spitzer), um ein evtl. Brechen der verhältnismäßig weichen Mine zu verhindern.	Höchste Leuchteheit, besonders geeignet für Künstler, Designer, Architekten und Grafiker



FARBTABELLE

- * bedingte Lichtbeständigkeit
- ** hohe Lichtbeständigkeit
- *** höchste Lichtbeständigkeit

		ALBRECHT DÜRER Kunstquarelle	POLYCHROMOS Kunstfarbstifte	POLYCHROMOS Pastellkreiden	PITT Pastellstifte	PITT artstipen
101	weiß	***	***	***	***	-
103	elfenbein	***	***	***	***	**
102	strohgelb	***	***	-	**	**
104	lichtgelb	**	***	***	***	**
205	kadmiumgelb zitron	***	***	-	-	-
105	kadmiumgelb hell	***	***	-	-	-
106	chromgelb hell	**	***	-	***	-
107	kadmiumgelb	**	***	***	-	***
108	kadmiumgelb dunkel	***	***	***	-	-
109	chromgelb dunkel	**	***	***	***	***
111	kadmiumorange	***	***	-	-	-
113	lasurorange	*	***	-	***	***
115	kadmiumorange dunkel	**	***	***	-	-
117	kadmiumrot hell	***	***	-	-	-
118	scharlachrot	**	***	***	***	***
121	geraniumrot hell	**	***	***	-	***
219	scharlachrot tief	**	***	-	-	***
223	tief rot	**	***	-	-	-
217	kadmiumrot mittel	**	***	-	-	-
126	permanentschwarz	**	***	-	-	-
225	dunkelrot	**	***	***	-	-
133	magenta	**	***	-	-	**
142	krapplack	**	***	-	-	-
226	alizarinkarmesin	**	***	*	-	-
127	karmis rosa	**	***	-	-	**
124	karmis rosé	**	***	-	-	*
123	fuchsia	**	***	***	-	-
125	purpurrosa mittel	**	***	-	-	**
228	magenta leuchtend	-	-	-	-	*
128	purpurrosa hell	**	***	-	-	-
129	krapplack rosa	**	***	-	-	**
119	magenta hell	**	***	-	-	-
135	rotviolett hell	*	***	-	-	-
194	rotviolett	*	***	-	-	*
134	karmoisin	**	***	***	-	***
160	manganviolett	*	*	***	***	**
138	violett	**	***	-	-	**
136	purpurviolett	**	***	-	-	***
137	blauviolett	**	***	***	-	-
249	mauve	***	***	-	-	-
141	delfterblau	***	***	***	-	-

		ALBRECHT DÜRER Kunstquarelle	POLYCHROMOS Kunstfarbstifte	POLYCHROMOS Pastellkreiden	PITT Pastellstifte	PITT artstipen
157	indigo dunkel	***	***	***	***	***
247	indanthrenblau	***	***	-	***	-
151	helioblau rötlich	***	***	***	***	-
143	kobaltblau	***	***	-	***	-
120	ultramarin	**	***	-	***	-
140	ultramarin hell	***	***	***	***	-
146	smalteblau	***	***	-	**	-
144	kobaltblau grünlich	***	***	-	-	-
110	phthaloblau	***	***	-	***	-
152	phthaloblau mittel	***	***	-	-	-
145	phthaloblau hell	**	***	-	-	-
149	türkis bläulich	***	***	***	***	-
246	preußischblau	***	***	-	-	-
155	heliotürkis	***	***	-	**	-
153	kobalttürkis	***	***	***	***	***
154	kobalttürkis hell	*	***	-	-	***
156	kobaltgrün	***	***	***	***	***
158	kobaltgrün tief	***	***	-	-	-
159	Hooker's grün	***	***	*	-	-
264	phthalogrün dunkel	***	***	-	-	**
276	chromoxydgrün feurig	***	***	-	-	-
161	phthalogrün	***	***	-	-	-
163	smaragdgrün	***	***	-	-	-
162	phthalogrün hell	***	***	-	-	**
171	lichtgrün	***	***	-	-	*
166	grasgrün	***	***	-	-	-
112	laubgrün	***	***	-	-	**
266	permanentschwarz	***	***	***	-	-
167	permanentschwarz oliv	***	***	***	**	**
267	tannengrün	***	***	*	-	-
278	chromoxydgrün	***	***	-	-	***
165	wacholdergrün	***	***	-	-	*
173	olivgrün gelblich	**	***	-	-	-
170	maigrün	**	***	-	-	***
168	grün Erde gelblich	**	***	***	-	-
174	chromoxydgrün stumpf	***	***	***	***	***
172	grün Erde	***	***	-	***	***
169	caput mortuum	***	***	***	***	***
192	indischrot	***	***	***	***	***
263	caput mortuum violett	***	***	***	-	-
193	karmis gebrannt	*	***	-	-	-

		ALBRECHT DÜRER Kunstquarelle	POLYCHROMOS Kunstfarbstifte	POLYCHROMOS Pastellkreiden	PITT Pastellstifte	PITT artstipen
130	fleischfarbe dunkel	*	***	***	-	-
131	fleischfarbe mittel	***	***	***	***	***
132	fleischfarbe hell	**	***	***	***	***
189	zimtbraun	**	***	-	***	***
191	pompejanischrot	**	***	-	***	-
190	venezianischrot	**	***	***	***	-
188	rötel	***	***	***	***	***
187	ocker gebrannt	**	***	-	**	-
186	terracotta	**	***	-	***	***
183	lichter ocker	**	***	-	**	-
185	neapelgelb	**	***	-	**	-
184	neapelgelb dunkel	**	***	-	***	***
268	grüngold	**	***	-	-	**
182	braunocker	**	***	-	**	-
180	umbratur	**	***	***	***	***
179	bister	**	***	-	**	-
176	Van Dyck braun	**	***	-	***	-
178	nougat	**	***	-	***	-
280	umbratur gebrannt	***	***	***	***	-
283	siena gebrannt	***	***	***	***	-
177	walnußbraun	***	***	***	***	***
175	sepia dunkel	***	***	-	***	***
275	warmgrau VI	***	***	-	-	-
274	warmgrau V	***	***	-	-	***
273	warmgrau IV	***	***	-	-	***
272	warmgrau III	***	***	-	-	***
271	warmgrau II	***	***	-	-	-
270	warmgrau I	***	***	-	-	***
230	kaltgrau I	***	***	-	-	***
231	kaltgrau II	***	***	-	-	-
232	kaltgrau III	***	***	-	-	***
233	kaltgrau IV	***	***	-	-	***
234	kaltgrau V	***	***	-	-	-
235	kaltgrau VI	***	***	-	-	***
181	Payne's grau	***	***	-	-	***
199	schwarz	***	***	***	***	***
251	silber	***	***	***	***	***
250	gold	***	***	-	-	**
252	kupfer	***	***	***	***	-
290	rubin metallic	-	-	-	-	*
292	blau metallic	-	-	-	-	***
294	grün metallic	-	-	-	-	***

Ihr Fachhändler



A. W. FABER-CASTELL VERTRIEB GMBH
D-90546 STEIN/NÜRNBERG • GERMANY
TELEFON: +49-911-9965-0 • TELEFAX: +49-911-9965-5760
INTERNET: WWW.FABER-CASTELL.COM

960-000-925 09.12 10.0 D