



#theluleaway



Från avtalsfabrik till business i kubik

Daniel Granlund, Enhetschef
Sabina Nilsson, Upphandlare



LULEÅ KOMMUN

Generella statsbidrag

Förlängt
arbetsliv
och heltid

Teknik

Samverkan

Kommun 1

vi v



- Vi kommer att strama till verksamheten och hushålla mer effektivt med pengarna, säger Niklas Nordström (S), kommunalråd Luleå. Foto: SVT

Luleå ska spara 430 miljoner kronor



Niklas Nordström pekar ut var det ska sparas

LULEÅ Kommunrådet Niklas Nordström pekar ut förskolan och särskilda boenden där Luleå avviker. "Det måste vi få greppet om och ta ned kostnaderna" säger han.



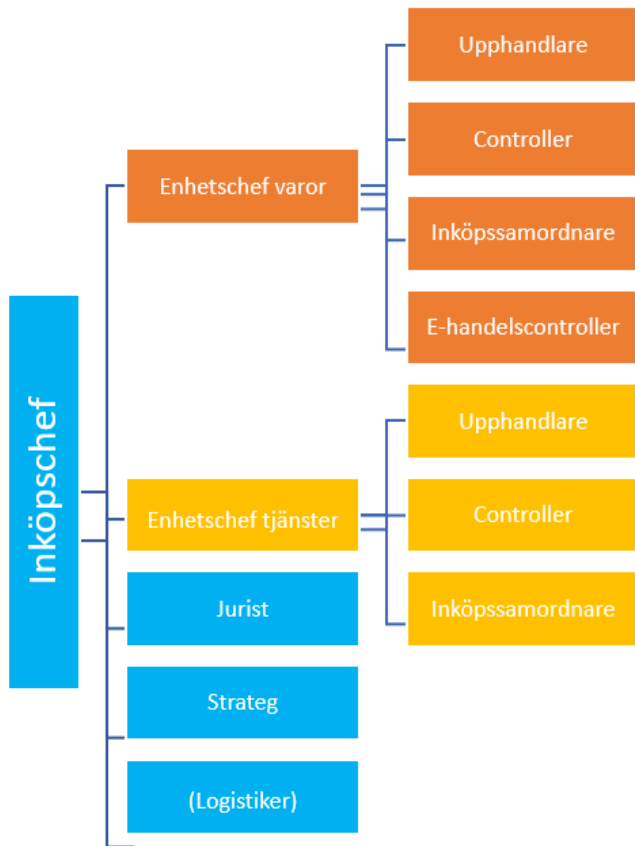
Avtalsfabrik

- Upphandlingar
- E-handel
- Följde upp avtalstrohet



Inköpskontoret

2019



Upphandlare

- Fråga efter **vad** istället för **hur!**
 - Behovs- och marknadsanalys med fokus på dialog, standardisering och digitalisering
 - Konkurrensutsättning enligt LOU
 - Teckna avtal
 - Diarieför handlingar enligt processen
 - Överlämna avtal till verksamhet eller avtalscontroller
- Deltar aktivt i arbetet med leverantörsstyrning inom teamet och kategorin

Avtalscontroller

- Ansvara för kommunövergripande ramavtal
- Implementera avtal
- Vårda avtal
- Följa upp avtal
- Deltar aktivt i arbetet med leverantörsstyrning inom teamet och kategorin
- Systemadministratör för uppföljningssystem

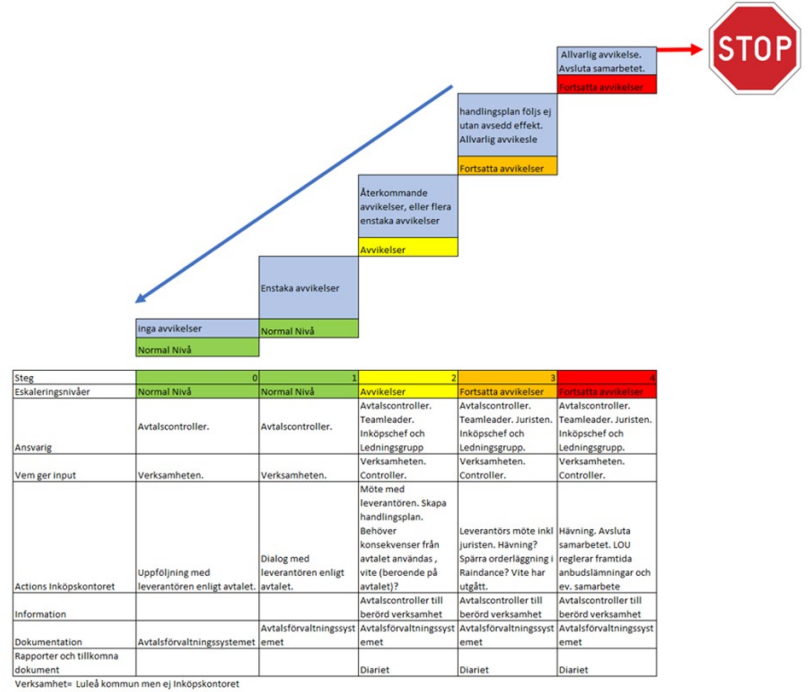
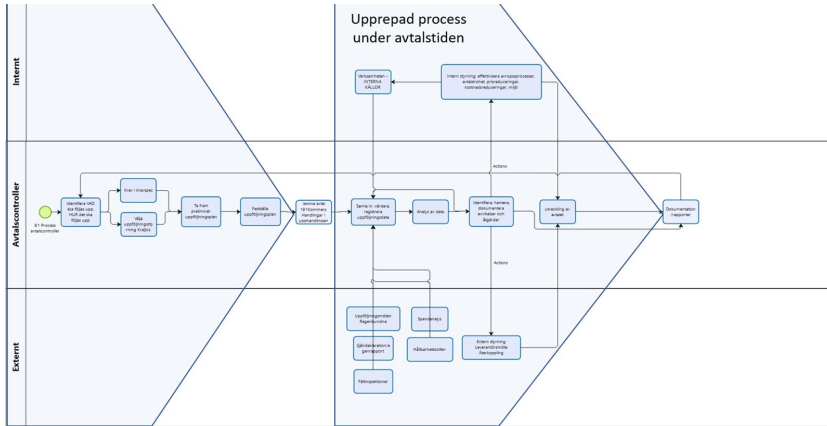


Strategiska planer

- Projektplan
- Upphandlingsplan
- Uppföljningsplan



Uppföljningsprocessen



Steg	0	1	2	3	4
Eskaleringsnivåer	Normal Nivå	Normal Nivå	Avvikelser	Forträdda avvikelser	Forträdda avvikelser
Ansvarig	Avtalscontroller.	Avtalscontroller.	Avtalscontroller, Teamleader, Inköpschef och Ledningsgrupp	Forträdda avvikelser: Teamleader, Juristen, Inköpschef och Ledningsgrupp.	Forträdda avvikelser: Teamleader, Juristen, Inköpschef och Ledningsgrupp.
Vem ger input	Verksamheten.	Verksamheten.	Verksamheten, Controller.	Verksamheten, Controller.	Verksamheten, Controller.
Actions Inköpskontoret	Uppföljning med leverantören enligt avtalet.	Dialog med leverantören enligt avtalet.	Möte med leverantören. Skapa handlingsplan. Behöver konsekvenser från avtalet användas, vite (beroende på avtalet)?	Leverantörs möte inkl juristen. Hävning? Spärra orderläggning i Raintance? Vite har utgått.	Hävning. Avsluta samarbetet. LOU reglerar framtida anbudsflamningar och ev. samarbete
Information			Avtalscontroller till berörd verksamhet	Avtalscontroller till berörd verksamhet	Avtalscontroller till berörd verksamhet
Dokumentation	Avtalsförvaltningsystemet	Avtalsförvaltningsystemet	Avtalsförvaltningsystemet	Avtalsförvaltningsystemet	Avtalsförvaltningsystemet
Rapportering och tillkomna dokument			Diariet	Diariet	Diariet

Verksamhet: Luleå kommun men ej Inköpskontoret



Mål och styrning



Följa LOU

Zon 2

- Avtalstrohet
- Produktivitet
- Överprövningar

Effektivisera

Zon 2-3

- Samla volymer
- Standardisera
- Uppföljning
- E-handel
- Operativt inköp

Skapa värde

Zon 1-3

- Ökad jämlikhet
- Mer jämställd fördelning av resurser
- Minskad klimatpåverkan
- Ekonomi för tillväxt
- Digitalisering
- Innovation
- Utvecklings- och kategoris-tyrning
- Kvalitet

Ökad jämlikhet

Mer jämställd fördelning av makt och resurser

Minskad klimatpåverkan

Starkare ekonomi för tillväxt



Kompetensutveckling



Zon1- Planering

Zon1- Kartlägga - Behov

Zon1 - Kartlägga - Marknad

Zon 2 - Upphandla

Zon 3 - Implementera

Zon 3 – Förvalta/Utveckla

Syfte

- Syftet med uppföljningsprocessen är att följa upp att de värde eller tjänster som beställts levereras till kunden i enlighet med avtalet till de avtalsade kommersiella villkoren. Sånt som att följa kommersiella villkor, \$119, \$199 samt \$67
- Lika viktigt är att ha tiden utveckla och förstå optimera en tjänstleverans i detalj är en svår och komplex uppgift. Men en väl genomförd leveransuppföljning ger konkurrensfördelar såsom ökad säkerhet, konkurrensfördelar såsom ökad säkerhet, innovationer, reducerade eller bättre effektkostnader, reducerade eller bättre effektkostnader vilket gör priset av ett leveransprocessen mer prisvärd och övriga kostnader; Lärare och utbildningsarbete för att säkerställa att Luleå kommuns enheter tillgvalts tjänster i enlighet med de riktlinjer man uppmanas.

Resultat

- Leveransuppföljningen skall vara faktabaserad och mätningarna skall användas. Vi mäter aldrig bara för att mäta!

Beslutspunkt

- Förtärga, säga upp, upphandla
- Sanctions

Checklista

- Genomför nydaltalsuppföljning - de som kravställes och utvärderades i underlaget
- Utwicka avtalet
 - Levantörsutvärdering
 - Sorimentsoptimering
 - Förändrat beställningsförfarande
- Förhandla Dialog med intressenter och leverantörer
 - Spend, nyv och gamla leveransen
 - Nv & NLI
 - Marknadsanalyser
 - Intern styrning: avtalstrohet
 - Utbildning

Verktyg och mallar

- Mall: Avtalsförklaring
- Mall: Större engelska förfrågan om prisvärdering
- Mall: Prisvärdering
- Mall: Kostnadsredovisning
- Mall: Protokoll avvikelse
- Mall: Sviftlig enm avtalstrott
- Mall: Nv i takt förklaring av avtal
- Mall: Uppägning avtal
- Verktyg: Luleå kommuns uppföljningsprocess
- Verktyg: Luleå kommuns spendanalys
- Verktyg: Luleå kommuns förhandlingsplan
- Verktyg: Luleå kommuns upphandlingsplan
- Verktyg: Luleå kommuns Estimeringsrapport
- Verktyg: SKL - Hällebarnskollan

Metoder



Prisutveckling, följer leverantören avtalsade justeringsklausuler (råmateria, valutor, index etc)?



Möten & dialog med intressenter och leverantörer

Miljö och verksamhetsystem

Följer leverantören avtalsade standarder?



CSR



Kvalitet, leveransprecision, SLA
Levereras avtalsade kvalitet? Nöjd kunduppföljning



LULEÅ KOMMUN



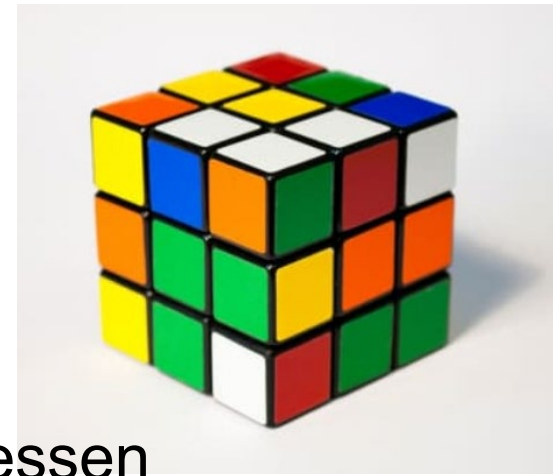
Utmaningar

- Skynda långsamt
- Mötesstruktur och informationsflöden
- Kunskapsöverföring
- Samarbete



Business i kubik

- Mod
- Involvera medarbetarna i förändringsprocessen och utformningen av arbetssättet.
- Det kostar att satsa, förankra syfte och målbild
- Ha kul tillsammans!



Tack för oss!

LULEÅ WAY

sabina.nilsson@lulea.se

0920- 45 31 38

daniel.granlund@lulea.se

0920 - 45 61 33