

SONY
make.believe

56型高解像度液晶モニター

SRM-L560

希望小売価格 6,825,000円
(税抜価格 6,500,000円)

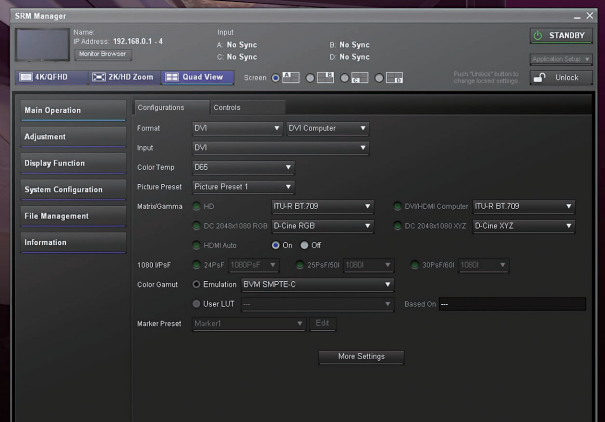
2009年11月発売予定

QFHD (3840×2160ドット)の10ビットLCDパネルと
TRIMASTER技術が可能にした56型高解像度液晶モニター



SONY

SONY

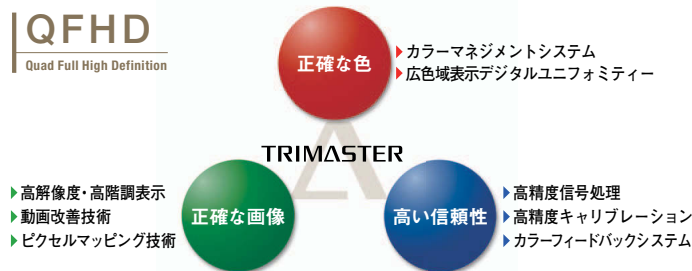


専用コントロールソフトウェア“SRM Manager”GUI

TRIMASTER

● 掲載の価格には、配送設置・工事・接続調整などの費用は含まれていません。

専用開発の56型QFHD解像度LCDパネル(10ビットドライバー/LED BL搭載)と、業務用モニターに求められる3要素「正確な色」「正確な画像」「高い信頼性」を極める独自技術「TRIMASTER」(トライマスター)を搭載した高解像度液晶モニター SRM-L560の主な特長



■ 高画質をささえる3つのキーデバイスを採用

- 56型QFHD・10ビットLCDパネル
- 高純度LEDを採用したプレジジョンバックライトシステム
- 12ビット精度の業務用ディスプレイエンジン

■ 多様な信号フォーマットと、3G-SDI、HDMIなどのインターフェースに対応

デジタルシネマの4096×2160/24p、3840×2160/24p、2048×1080/24p、さらに1920×1080までの各種コンピューター信号まで多様な入力信号に対応します。インターフェースは、DVI-D (HDCP対応)とHDMI入力、8つのオプションスロットを装備しています。別売の入力オプションボードを組み合わせて、3G-SDIやHD-SDI、デュアルリンクHD-SDI信号入力に対応します。

■ 主な仕様

ディスプレイパネル	LCDパネル	a-Si TFTアクティブマトリクス方式
	画面サイズ	56型
	表示エリア(H×V)	1244.16×699.84mm
	アスペクト比	16:9
	解像度(H×V)	3840×2160ドット
	バックライト	高純度LED
	パネルドライバー	RGB 10bit
	パネル表示フレームレート	48 / 50 / 60Hz
	視野角(上下、左右)	176度、176度(コントラスト 90:1)
	有効画素数	99.99%
入出力系	オプションスロット	8スロット
	PC入力	DVI-D (HDCP対応)×4
	HDMI入力	HDMIコネクタ×4 (HDCP対応、Deep Color対応)
	コントロール	OPTION A ミニDIN 8ピン(凹)×1(将来対応) OPTION B USB (Type A)×1(将来対応) LAN RJ-45×1 (10BASE-T / 100BASE-TX) OPTION C D-sub 9ピン(凹)×4(将来対応)
画像系	ノーマルスキャン	0%スキャン
	ネイティブスキャン	信号のピクセルをパネルのピクセルに1:1でマッピング表示
	アンダースキャン	3%アンダースキャン
	オーバースキャン	0%スキャンに対して5%オーバースキャン部をマスクして表示

画像系	色温度	D56、D61、D65、D93、D-Cine*1、User Color Temp 1～User Color Temp 5、XYZフォーマット信号のときはD-Cine XYZ、User Color Temp XYZ 1～User Color Temp XYZ 5
	標準輝度	100cd/m ² (Picture Preset 1～Picture Preset 5)、48cd/m ² (Picture Preset (D-Cine)) ※1.0Vp-p基準信号、100%白色信号入力時
	カラースペース(カラーガマット)	ITU-R BT-709、BVM EBU、BVM SMPTE-C、D-Cine*2、SRM-L560 Native*3、S-GAMUT*4
	電源	AC100～240V、50/60Hz、6.7～3.2A
	消費電力	約660W(最大負荷時、LED経年変化に伴う輝度補正を含む)、約360W(工場出荷状態)
	外形寸法(幅×高さ×奥行)	1352.3×824.3×344.8mm(突起部を除く)
	質量	約73kg
	ウォームアップ時間	約30分
	動作温度	0～35℃
	推奨使用温度	20～30℃
一般	動作湿度	0～90%(結露のないこと)
	動作気圧	700～1060hPa
	保存・輸送温度	-20～+60℃
	保存・輸送湿度	0～90%
	保存・輸送気圧	700～1060hPa
	付属品	AC電源コード、3種→2種変換プラグ、ACプラグホルダー、転倒防止フック×2、色温度調整用接続ケーブル、取扱説明書(和、英)×各1、CD-ROM、CD-ROMマニュアルの使いかた、保証書

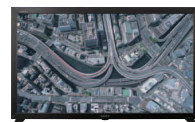
*1 D-Cine(x=0.314, y=0.351) *2 SMPTE RP 431-2の色域を参照していますが、RGB色域は完全には含まれません。 *3 SRM-L560独自の色域です。SRM-L560として最も広色域のカラースペースを設定です。 R(x=0.663, y=0.313) / G(x=0.232, y=0.654) / B(x=0.150, y=0.060) *4 デジタルシネマカメラF23対応の広色域モード S-GAMUTのカラーガマット表示用です。 ※「オプションスロット」「PC入力」「HDMI入力」に対応する信号フォーマットは、「放送用モニター」のホームページ(sony.jp/bvm/)でご確認ください。 ※SRM-L560は、情報処理装置等電波障害自主規制協議会(VCCI)の基準に基づくクラスA情報技術装置です。この装置を家庭環境で使用すると電波妨害を引き起こすことがあります。この場合には使用者が適切な対策を講ずるよう要求されることがあります。

■ 3つの表示モードにより、利用シーンをサポート

4K/QFHDモード、Quad View(クワッドビュー)モード、2K/HD Zoomモードの3種類の表示モードに対応しています。

● 4K/QFHDモード

4096×2160または3840×2160の信号を表示できます。デジタルシネマなどの高解像度の動画、デジタルカメラなどで撮影した静止画の確認や評価などに利用することができます。 ※非同期の信号を入力する場合は強制同期により画像の乱れを軽減することができます。



● Quad View(クワッドビュー)モード

4つのHD信号を同時に確認したい場合などに使います。色や階調などを加工した画像の比較や、物体を異なるアングルから同時に見比べたい場合などに利用することができます。



● 2K/HD Zoomモード

2048×1080または1920×1080の信号を全画面表示するときに使います。信号をアップコンバートして確認したい場合に利用することができます。 ※DVI、HDMI信号入力時は2K/HD Zoomモードでは使用できません。



付属ソフトウェア

■ 「SRM Manager」で直感的な操作が可能

SRM-L560のコントロールは、付属のアプリケーションソフトウェア「SRM Manager」を使います。GUIの広いスペースを利用して、色温度、ガンマ設定などの調整、画面表示モードの設定などモニターの操作を直感的でスムーズに行えます。

「SRM Manager」の動作環境 OS: Windows Vista® SP1、Windows® XP SP3
制御可能台数: ネットワーク(10BASE-T/100BASE-TX)経由で最大32台のSRM-L560を制御可能
※動作環境の詳細は「放送用モニター」のホームページ(sony.jp/bvm/)をご覧ください。

■ オプション

3G/HD/SD-SDI 2入力アダプター
BKM-250TG
希望小売価格 299,250円(税抜価格 285,000円)
1枚でデュアルリンクHD-SDI 1入力に対応

HD SDI 4:2:2 SDI 2入力アダプター
BKM-243HS
希望小売価格 155,400円(税抜価格 148,000円)
2枚使用することによりデュアルリンクHD-SDI 1入力に対応

HD/SD-SDI クローズドキャプション対応アダプター
BKM-244CC
希望小売価格 186,900円(税抜価格 178,000円)
2枚使用することによりデュアルリンクHD-SDI 1入力に対応

※HDMI、DVI以外の入力で4K/QFHDモードまたは2K HD Zoomモードを利用する場合は、上記のアダプターが必要です。アダプターの必要枚数は入力信号とアダプターにより異なります。



安全に関する注意

商品を安全に使うため、使用前に必ず「取扱説明書」をよくお読みください。

液晶画面について ●液晶画面を太陽にむけたままにすると、液晶画面を傷めてしまいます。窓際や室外に置くときなどはご注意ください。 ●液晶画面を強く押ししたり、引っかいたり、上にものを置いたりしないでください。画面にムラが出たり、液晶パネルの故障の原因になります。 ●寒い所で使用すると、横縞が見えたり、画像が尾を引いて見えたり、画面が暗く見えたりすることがありますが、故障ではありません。温度が上がると元に戻ります。 ●静止画を継続的に表示した場合、残像を生じることがありますが、時間の経過とともに元に戻ります。 ●使用中に画面やキャビネットがあたたかくなることがありますが、故障ではありません。 **液晶画面の輝点・減点について** ●本機の液晶パネルは有効画素99.99%以上の非常に精密度の高い技術で作られています。画面上に黒い点が見えたり(画素欠け)、常時点灯している輝点(赤、青、緑など)や減点がある場合があります。また、液晶パネルの特性上、長期間使用した場合に画素欠けが生じることもあります。これらの現象は故障ではありませんので、ご了承の上本機をお使いください。 **カタログ上の注意** ●仕様および外観は、改良のため予告なく変更されることがあります。 ●カタログと実際の商品の色とは印刷の関係で、多少異なる場合があります。 ●“SONY”、“make.believe”および“TRIMASTER”はソニー株式会社の商標です。 ●HDMI、HDMIロゴおよびHigh-Definition Multimedia Interfaceは、HDMI Licensing, LLCの商標または登録商標です。 ●その他、記載されている各社名および各商品名は、一般に各社の商標または登録商標です。なお、本文中にはTM、®マークは明記していません。

ソニービジネスソリューション サイト

sonybsc.com

本カタログは再生紙および環境に配慮した大豆インキを使用

ソニー株式会社

ソニービジネスソリューション株式会社 / 〒108-0074 東京都港区高輪4-10-18

掲載の業務用商品およびソリューションに関するお問い合わせは

業務用商品相談窓口

フリーダイヤル ☎ 0120-788-333

●携帯電話・PHS・一部のIP電話からは 0466-31-2588

●FAX 0120-333-389

●受付時間 9:00～18:00(土・日・祝日、および年末年始は除く)